

**Zeitschrift:** Schweizerische Bauzeitung  
**Herausgeber:** Verlags-AG der akademischen technischen Vereine  
**Band:** 53/54 (1909)  
**Heft:** 25

## Titelseiten

### Nutzungsbedingungen

Die ETH-Bibliothek ist die Anbieterin der digitalisierten Zeitschriften. Sie besitzt keine Urheberrechte an den Zeitschriften und ist nicht verantwortlich für deren Inhalte. Die Rechte liegen in der Regel bei den Herausgebern beziehungsweise den externen Rechteinhabern. [Siehe Rechtliche Hinweise.](#)

### Conditions d'utilisation

L'ETH Library est le fournisseur des revues numérisées. Elle ne détient aucun droit d'auteur sur les revues et n'est pas responsable de leur contenu. En règle générale, les droits sont détenus par les éditeurs ou les détenteurs de droits externes. [Voir Informations légales.](#)

### Terms of use

The ETH Library is the provider of the digitised journals. It does not own any copyrights to the journals and is not responsible for their content. The rights usually lie with the publishers or the external rights holders. [See Legal notice.](#)

**Download PDF:** 15.03.2025

**ETH-Bibliothek Zürich, E-Periodica, <https://www.e-periodica.ch>**

# Schweizerische Bauzeitung

Wochenschrift

für Bau-, Verkehrs- und Maschinentechnik

Gegründet von A. WALDNER, Ingenieur.

Herausgeber: A. JEGHER, Ingenieur.  
Dianastrasse Nr. 5, ZÜRICH II.

Verlag des Herausgebers. — Kommissionsverlag: Rascher & Cie., Meyer & Zellers Nachfolger in Zürich.

Organ

des Schweizer. Ingenieur- und Architekten-Vereins und der Gesellschaft ehemaliger Studierender des eidg. Polytechnikums in Zürich.

Abonnementspreis:  
Ausland. 25 Fr. für ein Jahr  
Inland. . 20 " " "

Für Vereinsmitglieder:  
Ausland. 18 Fr. für ein Jahr  
Inland. . 16 " " "  
sofern beim Herausgeber  
abonniert wird.

Abonnements  
nehmen entgegen: Heraus-  
geber, Kommissionsverleger  
und alle Buchhandlungen  
und Postämter.

Insertionspreis:  
Für die 4-gespaltene Petitzeile  
oder deren Raum 30 Cts.  
Haupttitelseite: 50 Cts.

Inserate  
nimmt allein entgegen:  
Die Annoncen-Expedition  
RUDOLF MOSSÉ,  
Zürich,  
Basel, Bern, St. Gallen,  
Berlin, Breslau, Dresden,  
Frankfurt a. M., Hamburg,  
Köln, Leipzig, Magdeburg,  
München, Stuttgart, Wien.

B<sup>d</sup> LIV.

ZÜRICH, den 18. Dezember 1909.

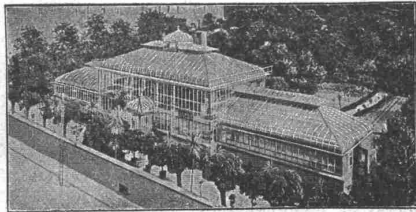
N<sup>o</sup> 25.

## Schindler & Co., Spezialfabrik für Aufzüge, Luzern.

Oscar R. Mehlhorn, Schweinsburg (Pleisse) Sa.

Filial-Bureaux:

Berlin, Breslau,  
Mannheim, Wien.



Vertreter für Ungarn:  
Kogler & Rosner,  
Budapest 56.

Renommierteste Spezialfabrik für Gewächshausbau,  
Wintergärten, Heizungsanlagen u. Frühbeefenster.

Meine Fabrikate wurden prämiert mit: Königl. Sächs., Königl.  
Preuss., K. K. österr. Staats- und vielen gold. Medaillen.

Zu verkaufen

wegen Aufgabe des Artikels

**Nivellierinstrumente**

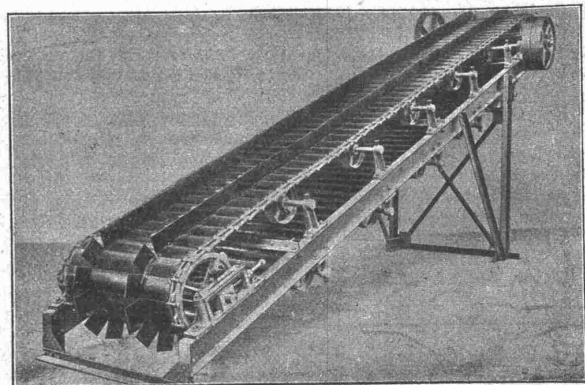
zu bedeutend reduzierten Preisen.

Verlangen Sie Katalog.

**Franz Hoën, Bülach.**

**A. Stotz, Stuttgart 8.**

Gegr. 1860. — Personal ca. 600.



**Transport-Anlagen**

für Massengüter jeder Art.

Elevatoren, Transporteure, Transportschnecken  
Zubringer, Hängebahnen, Conveyors.

Schaukel- und Kreis-Transporteure

Kohlentransport- u. Kesselbeschickungs-Anlagen.

**ifts** mit Universal-Druckknopf-  
steuerung

Waren-  
Aufzüge  
aller Art.

**J. Ruegger & Cie., Basel**  
Maschinenfabrik  
Telegr.: „Lift“.  
Telephon: 2458

Krane  
Kleinhebe-  
zeuge

Nur modernste Konstruktionen.



**Richard Beuttner & Co., Zürich**

Einziges Spezial-Geschäft für  
Blattgold & Bronzen · Pinsel & Schwämme

Für Techn. Vorarbeiten im Bahn- und Strassenbau empfiehlt  
sich B. EMCH, Ingenieurbureau, BERN.