

Zeitschrift: Schweizerische Bauzeitung
Herausgeber: Verlags-AG der akademischen technischen Vereine
Band: 55/56 (1910)
Heft: 11

Werbung

Nutzungsbedingungen

Die ETH-Bibliothek ist die Anbieterin der digitalisierten Zeitschriften. Sie besitzt keine Urheberrechte an den Zeitschriften und ist nicht verantwortlich für deren Inhalte. Die Rechte liegen in der Regel bei den Herausgebern beziehungsweise den externen Rechteinhabern. [Siehe Rechtliche Hinweise.](#)

Conditions d'utilisation

L'ETH Library est le fournisseur des revues numérisées. Elle ne détient aucun droit d'auteur sur les revues et n'est pas responsable de leur contenu. En règle générale, les droits sont détenus par les éditeurs ou les détenteurs de droits externes. [Voir Informations légales.](#)

Terms of use

The ETH Library is the provider of the digitised journals. It does not own any copyrights to the journals and is not responsible for their content. The rights usually lie with the publishers or the external rights holders. [See Legal notice.](#)

Download PDF: 02.04.2025

ETH-Bibliothek Zürich, E-Periodica, <https://www.e-periodica.ch>

Schweizerische Bauzeitung

Abonnementspreis:
Ausland . 25 Fr. für ein Jahr
Inland . 20 " " "

Für Vereinsmitglieder:
Ausland . 18 Fr. für ein Jahr
Inland . 16 " " "
sofern beim Herausgeber
abonniert wird.

Abonnements
nehmen entgegen: Heraus-
geber, Kommissionsverleger
und alle Buchhandlungen
und Postämter.

Wochenschrift
für Bau-, Verkehrs- und Maschinentechnik

Gegründet von A. WALDNER, Ingenieur.

Herausgeber: A. JEGHER, Ingenieur.

Dianastrasse Nr. 5, ZÜRICH II.

Verlag des Herausgebers. — Kommissionsverlag: Rascher & Cie., Meyer & Zellers Nachfolger in Zürich.

Organ

des Schweizer. Ingenieur- und Architekten-Vereins und der Gesellschaft ehemaliger Studierender des eidg. Polytechnikums in Zürich.

Insertionspreis:
Für die 4-gespaltene Petitzeile
oder deren Raum 30 Cts.
Haupttitelseite: 50 Cts.

Inserate
nimmt allein entgegen:
Die Annoncen-Expedition

RUDOLF MOSE, Zürich,

Basel, Bern, St. Gallen,
Berlin, Breslau, Dresden,
Frankfurt a. M., Hamburg,
Köln, Leipzig, Magdeburg,
München, Stuttgart, Wien.

B^d LV.

ZÜRICH, den 12. März 1910.

N^o 11.

Theaterdekorationen :: Bühneneinrichtungen

Telephon 5515.

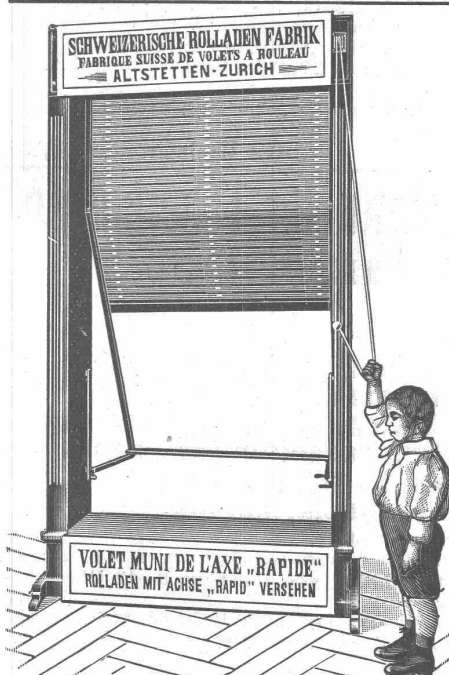
Alb. Isler, Stadttheater, Zürich.

Atelier Seehofstr.

Schweizerische Granitwerke A.-G., Bellinzona

Zweibureau Zürich.

Höchste Leistungsfähigkeit. Reichste Mannigfaltigkeit i. d. feinsten Granitsorten f. Hoch- u. Tiefbauten zu jeglicher Art gewöhnliche sowie feine Arbeiten. Günstige Preislagen und Lieferungsbedingungen.



Schweizerische Rolladen - Fabrik Altstetten-Zürich

Anerkannt erstklassige Fabrikate in
Stahlwellblech- und Holzrolladen,
Rolljalousien und Jalousieladen.

Vorzügliche, wirklich praktische,
patentamtlich geschützte Neuheiten.

Rolladenaufzug Marke „Rapid“
Ausstellvorrichtung Marke „Stabil“

Verlangen Sie kostenfreien Vertreterbesuch.

Schluss-Termin für Annahme von Inseraten jeweils
Dienstag Abend.

Für Techn. Vorarbeiten im Bahn- und Strassenbau empfiehlt
sich B. EMCH, Ingenieurbureau, BERN.

Metall-Firmaschilder jeder Art
MARKWALDER & GANZ
= ST. GALLEN. =

PATENT-BUREAU
E. BLUM & C^o DIPL. INGENIEURE
GEGRÜNDET 1878 · ZÜRICH · BAHNHOFSTR. 74

J. Nörr Zürich
2 Seidengasse
nächst Trulle Bahnhofstrasse
Vorteilhafteste
Bezugsquelle
f. imprägnierte starke
Strapaz-Kleider
Loden und engl. Stoffe
meterweise,
moderne Massanfertigung.



A. Jucker, Nachf. v.
Jucker-Wegmann,
Papierhandlung z. Hecht,
Schiffände 22, Zürich.

Grosses Lager
von
Pauspapieren, Pausleinen
und Zeichenpapier,
Rollen und Bogen,
in nur vorzüglichen Qualitäten.
Holzementpapier, Dach-
pappen, Bodenbelag- und
Teppich-Unterlag-Papiere.

SCHINDLER & C^o, LUZERN

Spezialfabrik für Aufzüge

Gegründet 1874. Ueber 2000 Anlagen im Betrieb.
Bureau in: Basel, Lausanne, Genf, Belfort, Nizza, Paris, Berlin.

Evang. Kirchengemeinde Winterthur.

Die evang. Kirchenpflege Winterthur eröffnet unter den im Kanton Zürich niedergelassenen Architekten einen Wettbewerb zur Erlangung von Entwürfen für ein Kirchengemeindehaus.

Eingabefrist: 31. Mai 1910.

Die Konkurrenzbedingungen sind vom 1. März 1910 ab zu beziehen beim Präsidium der evang. Kirchenpflege Winterthur.

Winterthur, den 21. Februar 1910.

Die evang. Kirchenpflege.

Elektrische Bahn Altstätten-Gais. Bau-Ausschreibung.

Die Unterbauarbeiten und das Legen des Oberbaues für die elektrische Bahn Altstätten-Gais werden hiemit zur Konkurrenz ausgeschrieben:

Länge der Linie	9 200 m
Erdbewegung	45 000 m ³
Beton- und Bruchsteinmauerwerk	2 400 m ³
Zementröhren	680 m
Beschotterung	9 000 m ³
Chaussierung	3 000 m ³

Die Pläne und die Baubedingnishefte liegen im Rathaus in Altstätten, sowie im Bureau der Bauleitung in St. Gallen zur Einsicht der Bewerber auf.

Die verschlossenen, mit der Aufschrift „Eingabe für die Unterbauarbeiten“ versehenen Angebote sind bis spätestens den 21. März 1910 dem Präsidenten des Verwaltungsrates, Herrn Gemeindeammann Segmüller in Altstätten einzureichen.

St. Gallen, den 25. Februar 1910.

Für die Bauleitung:
L. Kürsteiner, Ing.

Concours d'architecture.

Le Conseil communal de Colombier ouvre un concours pour les plans d'un bâtiment à l'usage de bureaux de poste, téléphone et de salle communale et d'habitation.

Les architectes neuchâtelois ou domiciliés dans le canton de Neuchâtel, qui désirent prendre part au concours, peuvent s'adresser au Conseil communal de Colombier qui leur fera parvenir le programme du concours et un plan de situation.

Konkurrenz-Eröffnung.

Ueber die Erstellung eines

Abwasserkanals

durch den Bahnhof Romanshorn, mit eiförmigem Profil; 100:150, von der Alpenstrasse bis zum Sec, bei Km. 81.7 wird hiermit Konkurrenz eröffnet.

Bauverträge samt Beilagen können auf dem Bureau des Unterzeichneten eingesehen werden.

Offerten sind verschlossen mit der Aufschrift «Kanalisation Romanshorn» bis zum 15. März an die Gemeinderatskanzlei Romanshorn zu richten.

Romanshorn, den 4. März 1910.

Techn. Bureau Th. Schäffeler.

Ausschreibung.

Die Lieferung und Montage der

elektrischen Schaltanlage

für die Wasserkraftanlage bei Augst ist zu vergeben. Das Pflichtenheft kann bei der Direktion des Elektrizitätswerks Basel erhoben werden, wo auch weitere Auskunft erteilt wird.

Offerten sind bis zum 9. April 1910, mittags 12 Uhr, der unterzeichneten Amtsstelle einzureichen.

Basel, den 3. März 1910.

Sanitätsdepartement.

Abfuhr

von Steinen aller Art, Holz, Eisen etc. ab Bahnhof Zürich besorgt billigst
F. Bertschinger, Zürich III
Fuhrhalter.

Gemeinde Jona.

Bauausschreibung.

Ueber die Erstellung einer Strasse im Godenhöfl wird hiemit Konkurrenz eröffnet.

Pläne und Vorschriften sind in der Gemeinderatskanzlei einzusehen, woselbst auch die Eingabeformulare bezogen werden können.

Uebernaahmsofferten sind bis 14. März 1910 verschlossen mit der Aufschrift «Strassenbau» an Herrn Gemeinderat O. Spiess, zur Krone in Kempraten, einzureichen.

Jona, den 3. März 1910.

Der Gemeinderat.

Schweizerische Bundesbahnen. Kreis IV.

Bauausschreibung.

Für das neue Aufnahmegebäude in Rheineck werden die

Sandsteinhauarbeiten

zur Konkurrenz ausgeschrieben. Pläne und Bedingungen können beim Oberingenieur in St. Gallen eingesehen werden. Eingaben sind bis 20. März 1910 an die Kreisdirektion IV in St. Gallen zu richten. Die Angebote bleiben bis Ende April 1910 verbindlich.

St. Gallen, den 9. März 1910.

Die Kreisdirektion IV.

Schweizerische Bundesbahnen. Kreis IV.

Bauausschreibung.

Die Kreisdirektion IV der Schweizerischen Bundesbahnen in St. Gallen eröffnet Konkurrenz über die Lieferung und Montierung der Eisenkonstruktion für ein Perrondach auf der Station Lichtensteig im Gesamtgewichte von ungefähr 13,8 Tonnen. Pläne und Bedingungen sind im Bureau des Oberingenieurs, Poststrasse 17 in St. Gallen, zur Einsicht aufgelegt, wo auch Eingabeformulare bezogen werden können.

Angebote mit der Aufschrift „Eingabe betreffend Perrondach Lichtensteig“ sind bis zum 29. März 1910 der unterzeichneten Kreisdirektion einzureichen.

Die Angebote bleiben bis zum 30. April 1910 verbindlich.

St. Gallen, den 9. März 1910.

Die Kreisdirektion IV.

Aarg. Heilstätte für Tuberkulose auf Barmelweid (Kt. Aargau).

Ueber die Ausführung der

**Erdarbeiten,
Maurerarbeiten,
Kanalisationsarbeiten,
Verputzarbeiten,
Armierter Betonarbeiten (Massivdecken),
Steinhauerarbeiten (Kunststein),
Zentralheizungseinrichtung,**

wird hiermit freie Konkurrenz eröffnet.

Pläne, Bedingungen und Vorausmassen können auf dem Bureau der unterzeichneten Architekten täglich von morgens 8—12 Uhr eingesehen, bzw. bezogen werden.

Offerten mit der Aufschrift «Aargauische Heilstätte für Tuberkulose auf Barmelweid» versehen, sind bis 2. April 1910 an Herrn Dr. Siegrist in Brugg verschlossen einzureichen.

Baden, den 10. März 1910.

Dorer & Fuchsli, Architekten.

Eidgenössisches Amt für geistiges Eigentum.

Stellen-Ausschreibung.

Vakante Stellen: Vier technische Experten II. Klasse (Maschineningenieure, eventuell ein Physiker).

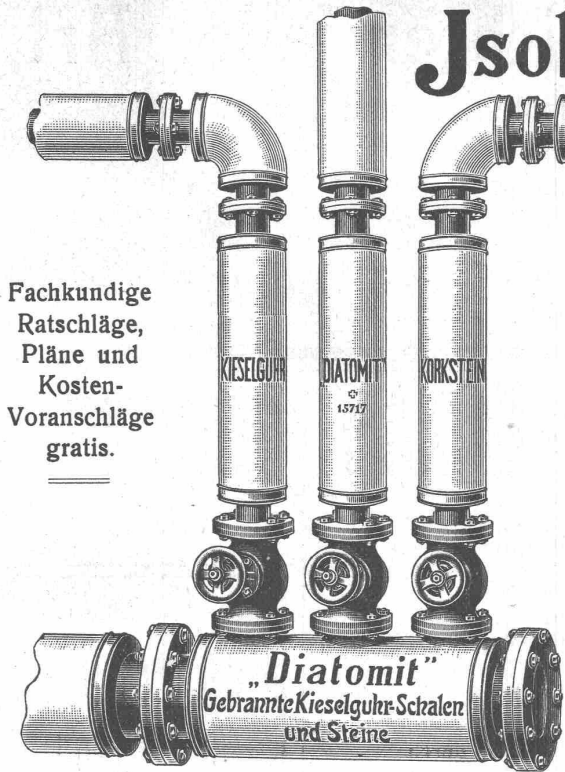
Erfordernisse: Gründliche Hochschulbildung; einige Berufspraxis; eventuell wissenschaftliche und praktische elektrotechnische Bildung; Kenntnisse der deutschen und französischen, eventuell auch der italienischen Sprache.

Besoldung: Fr. 4200—5800.

Anmeldungstermin: 19. März 1910.

Anmeldung an: Eidg. Amt für geistiges Eigentum in Bern.

Isolierungen aller Art.



Fachkundige
Ratschläge,
Pläne und
Kosten-
Voranschläge
gratis.

Lieferung bewährtester Isolirmaterialien
und
Ausführung kompletter Isolierungen
durch eigene Facharbeiter.

A. Isolierungen zum Schutze gegen Wärme-Verluste
für
Dampfkessel, Dampfleitungen und Zentralheizungs-Anlagen.

B. Isolierungen zum Schutze gegen Kälte-Verluste
für
Kälteflüssigkeits-Leitungen bei Eismaschinen-Anlagen, sowie
für Generatoren, Kühlräume, Lager- und Eiskeller.

WANNER & Cie. HORGEN

Erstes Fachgeschäft für maschinen- u. bautechn. Isolierungen.
Generalvertreter der Korksteinfabrik
GRÜNZWEIG & HARTMANN, G. m. b. H., LUDWIGSHAFEN a. Rh.

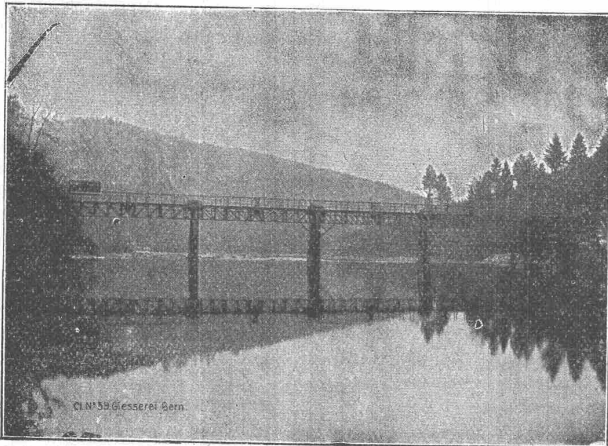
OEHLER & CO., AARAU

==== Eisen- und Stahlwerke ====

fabrizieren

Elektrische Lokomotiven für Industriegeleise und Bauzwecke, **Rollschemel**
und Güterwagen für Schmalspurbahnen, **Drehscheiben und Schiebebühnen**
für alle Spurweiten und Belastungen, **Rangierwinden etc.**

Gesellschaft der L. v. Roll'schen Eisenwerke, Gerlafingen. Werk: **Giesserei Bern** in Bern.



Konstruktionswerkstätten.

«Grand Prix» an der Internationalen Ausstellung Mailand 1906 und
«Grand Prix» an der Internat. Ausstellung der Anwendungen für Elek-
trizität in Marseille 1908 für **Seilbahnen u. Zahnstangenoberbau.**

Spezialfabrik für

Schleusenanlagen

für Wehre und Kanäle in jeder Grösse und nach ver-
schiedenen Systemen.

Gleit- & Rollschützen.

Andere Spezialitäten der Firma:

**Hebezeuge, Eisenbahnmaterial, Seilbahnen und Zahnrad-
bahn-Oberbau.**

Nähere Angaben und Projekte, sowie Referenzen stehen zu Diensten.



Kittlose

Glasdächer

G. ZIMMERMANN, STUTTGART

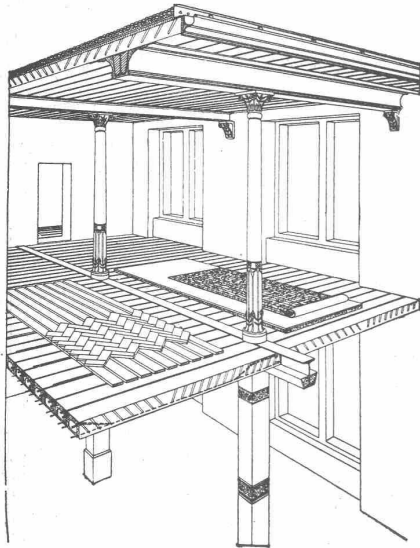
Oberlichter jeder Art,

Shedfenster und Shedrinnen

mit Walzeisen- oder Stahlblechsprossen, Patent, garantiert wasserdicht — kein Abtropfen von Schwitzwasser.

Viele Tausend Quadratmeter für eidgenössische Behörden und Private geliefert.

M. & H. A. Ernst, Zürich I, Thalacker 21.
Louis Koch, Lausanne.



Siegwart-Decke

(Patente)

bestehend aus einzelnen, zum voraus fabrikmässig hergestellten Zement-Hohlbalcken (Siegwartbalcken), mit armierten Seiten-Wandungen für beliebige Spannweiten bis 6,50 m.

Feuersicher! Einfachster, raschster Einbau. Schalldicht!
Grosse, garantierte Tragfähigkeit.

Die fertig erstellten Balcken werden im Bau frei ohne jede Verschalung auf die Tragmauer oder T-Unterzüge aneinander gelegt und die Fugen nachträglich vergossen.

Projektierung und Lieferung durch
Internationale Siegwartbalcken-Gesellschaft Luzern
und

G. & A. Bangerter, Zementwarenfabrik, Lyss (Bern)
Konzessionäre für die Kantone Bern, Solothurn, Basel, Neuenburg, Freiburg, Waadt, Genf und Wallis.

Prog. frei. Staatsanwieser.

Polytechnisches Institut
Mod. Labor., Arnstadt i. Th.
Maschinenb., Elektrotech-
nik, Gas- und Wassertechnik,
Chemie, Bauingenieure.

Der beste
Radiergummi
für Bleistift



ist die gesetzlich geschützte Marke
„Pythagoras“
Muster nebst Preisliste versenden wir an Interessenten kostenfrei.

Gebrüder Scholl
Zürich
Nr. 3 Poststrasse Nr. 3



Spezialgeschäft für Baubeschläge

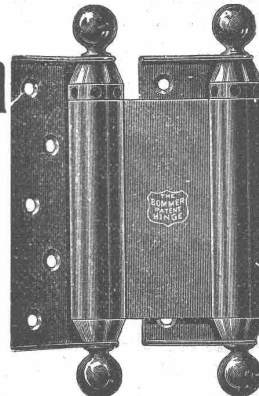
C. F. Ulrich, Zürich

Niederdorfstrasse Nr. 20

Niederlage der
echt amerikanischen Bommerbänder für Windfangtüren.

Moderne Tür- und Fensterbeschläge
in feinsten Ausführung und in allen Farben.

Permanente Ausstellung.
Auf Wunsch Auswahlsendungen.



Schweiz.
Akt.-Ges.

Orenstein & Koppel, Zürich I

Universal-Löffelbagger

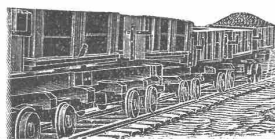
mit Ueberhitzer

(Konstruktion Orenstein & Koppel)

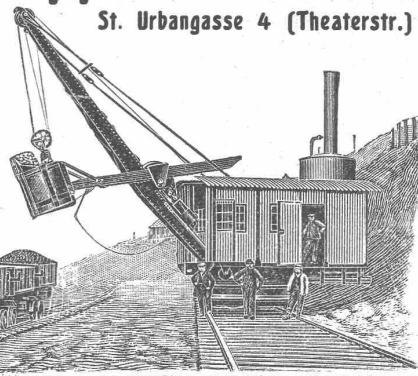
Im Betrieb in Herisau und
St. Gallen.

(Bauunternehmung I. und II. Loos der
Bodensee-Toggenburgbahn).

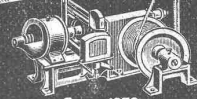
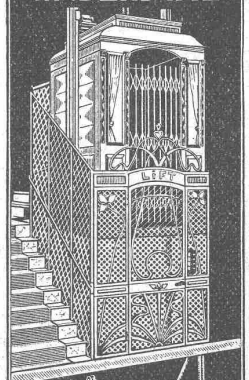
Verkauf und Vermietung von
Baggern
und Eisenbahnmaterial
jeder Art.



St. Urbangasse 4 (Theaterstr.)



Gebr. Laue WÄDENSWIL



Gegr. 1878
SPECIALITÄT
Lifts-Aufzüge

Modellierton

fein geschlämmt, stark plastisch, in Ballen geformt und mit Pergamentpapier eingewickelt, Ballengrösse ca. 20 X 14 X 12 cm, Gewicht ca. 8 kg empfiehlt in nachstehenden Sorten:

Qualität O, gelblich, zum brennen und glasieren geeignet
per Balle à 80 Cts.,
per Balle à 60 Cts.

Qualität P, rötlichbraun

Tonwarenfabrik Zürich

Carl Bodmer & Co.

Telephon 1550.

Postkonto VIII 175.

Mannheimer Eisengiesserei und Maschinenbau A.-G., Mannheim.

Gegründet 1863. Goldene Medaille: Paris 1900.

Vollkommenste Brechmaschine der Gegenwart!

Steinbrecher

mit unseren patentierten

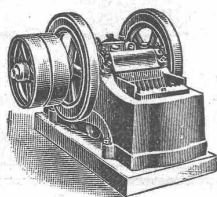
Ideal-Brechbacken

für Vor- und Fertigbruch, sie erhöhen die Leistungsfähigkeit, vermindern den Kraftverbrauch, sichern gleichmässiges Brechgut.

Wir liefern die Ideal-Brechbacken in

Hartstahl

für jede Steinbrechmaschine.



Vertreter für die Schweiz:

H. von Arx & Co., Ing.-Bureau, Zürich, Seideng. 13

Verzinkerei * Lohnverzinkerei

AFFOLTER, CHRISTEN & CO

SCHÖNSTE SILBERWEISSE VERZINKUNG. PROMPTE & BILLIGE BEDienung.

Wasserdichte Leinenstoffe für Bedachung

feuersicher imprägniert, in allen Farben, vorzüglich in weisser Farbe für

Eindeckung von Luftschiffhallen.

16 goldene und silberne Medaillen.
St. Louis gold-Medaille
Berlin
silb. Staats-Medaille.



Sehr leicht, absolut sturmsicher. Aeusserst wetterbeständig Seit 25 Jahr. bewährt. Export nach allen Ländern

Eingedeckt Hauptbahnhof Hamburg: Haupthalle etc. 12000 qm, Bahnhof Haidar-Pascha-Constantinopel, neues Empfangsgebäude Hannover, Apollo-Theater Düsseldorf, viele Fabrikbauten, Tropenhäuser, zerlegbare Häuser und Baracken etc.

Säurebeständig imprägniert auch für Innenbekleidung von Fabriken, Färbereien, Kammgarn-Spinnereien, Wollwäschereien etc. Schutz gegen Dämpfe.

Erfinder und alleiniger Fabrikant:

Weber-Falckenberg, Berlin.

Vertreter gesucht.

Proben zur Verfügung.

Sponagel & Co, Zürich III

Telephon 3924 Baumaterialien en gros Telephon 3924

Spezialgeschäft für Hartbodenbeläge

in Steinzeug-, Mosaik- und Tonplatten und für

glasierte Wandbeläge

in Fayence, Steinzeug und Porzellan für Innen- und Aussenverkleidungen. Garantie für erstklassige Fabrikate und tadellose Ausführung.

Erste Referenzen von Behörden und Privaten. Kostenvoranschläge und Zeichnungen gratis.

P. E. Mathiesen

Architektur- und Bau-Bureau

Projektierung und Leitung



Neu- und Umbauten aller Art.

Bringe anmit einem geehrten Publikum von Nah und Fern mein in letzter Zeit bedeutend erweitertes

Architektur- und Bau-Bureau

in gef. Erinnerung. Durch reiche Erfahrung in meinem Fache bin ich in der Lage, allen neuzeitlichen Anforderungen gerecht zu werden unter Zusicherung prompter Bedienung und loyaler Honorarberechnung. Prima Referenzen von Behörden und Privaten.

Rosenbergstrasse Nr. 52

St. Gallen

Telephon Nr. 1836

Spezialität: Geschäftshäuser, Villen, Hotels und Pensionen in allen Dimensionen und Sorten, Ein- und Zweifamilien-Häuser dem Gelände anpassend.

Thonwerk Biebrich A.-G.

Chamottefabrik

Biebrich am Rhein.

Hochfeuerfeste u. säurebeständige Produkte.

Normal- und Façonsteine aller Art, Chamottemörtel, Retorten, Muffeln etc. Bau kompletter Ofenanlagen.

Beste Referenzen und Zeugnisse aus der Schweiz.

J. Rukstuhl, Basel

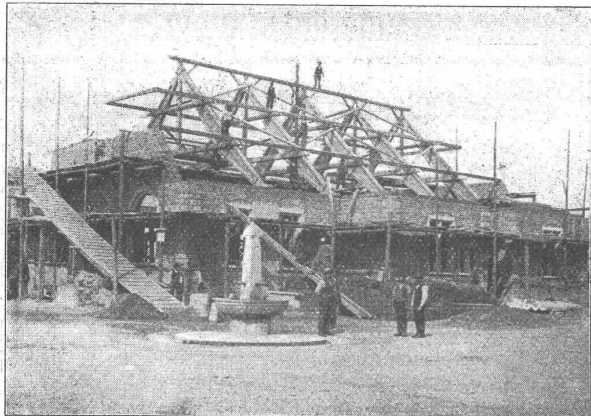
erstellt auf Grundlage vieljähriger Erfahrung

Centralheizungen

aller Systeme

Warmwasser — Niederdruckdampf etc

Neue Holzbauweisen „System Hetzer“



Schweiz. Patente No. 24405, 33871, 40409. — 17 Ausländ. Patente.

Verbundbalken mit parabolischer Einlage für Spannweiten bis 8 Meter und grösste Nutzlasten.
Bogensparren zugleich als Tragkonstruktion, zur Beschaffung vollkommen freier Dachräume, speziell für Wohnhäuser und Villen und für beliebig gebogene Dachformen.
Dachbinder-Systeme, Unterzüge u. a. Tragkonstruktionen als Ersatz für Häng- und Sprengwerke und eiserne Blech- und Fachwerkträger; vorzüglich geeignet für weit gespannte Konstruktionen aller Art wie: Reit- und Turnhallen, Festhütten, Magazin- und Fabrikbauten, Ballon- und Fliegerhallen, Schuppen, Kuppeln, Passerellen etc.

Vorzüge:

Statisch einwandfreie Konstruktionen, rasche Herstellung und Montierung, Billigkeit, Einfachheit.

Mehrfache Anwendung, beste Referenzen weitgehendste Garantie.

Man verlange Prospekte.

Patentinhaber für die Schweiz:

Terner & Chopard, Ingenieur-Bureau, Zürich V
 Projektierung und stat. Berechnung.

Ausführungs- berechtigt: **Fietz & Leuthold**, Baugeschäft, **Zürich V**, für die Kantone Zürich, St. Gallen und Schwyz.
Alb. Blau's Wwe., Baugeschäft, **Bern**, für die Kantone Bern, Aargau (ohne Rhein- und Fricktal), Freiburg und Luzern.
Riesterer-Asmus, Baugeschäft, **Basel**, für die Kantone Basel (Stadt u. Land), Aargau (Rhein- u. Fricktal), Solothurn, Schaffhausen.
A.-G. Baugeschäft Chur, vorm. Ulrich Trippel, **Chur** und **Arosa**, für die Kantone Graubünden und Tessin.
Ed. Bugnion, Baugeschäft, **Lausanne**, für die Kantone Waadt, Neuenburg, Wallis und Genf.

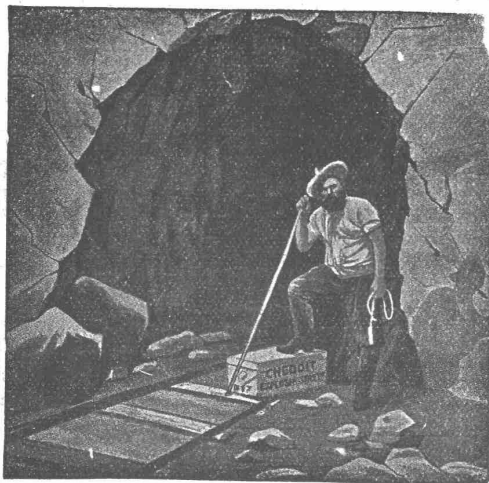
Felten & Guilleaume-Lahmeyerwerke A.-G.

Abtg. Carlswerk, Müheim am Rhein.

Draht, Drahtwaren, Drahtseile, Elektrische Kabel.

Vertreter für die Schweiz:

Kägi & Co., Winterthur.



Generalvertrieb der Société Universelle d'Explosifs et de Produits Chimiques (Fabrik in Jussy bei Genf) des Sprengstoffes

Cheddite

in verschiedenen Qualitäten, für offene Sprengarbeiten, Steinbrüche, harte Felsen, Tunnels etc.

Grösste Sicherheit.

Schweisst nicht. — Gefriert nicht.

Bahntransport in Kisten von 25 kg per Eil- oder Frachtgut.

Sprengkapseln — Zündschnüre — Bohrstahl.

Baumaschinen in modern. Konstruktionen.

Hebezeuge jeder Art.

Rollbahn - Material zu Kauf und Miete.

Robert Aebi & Co., Zürich I

Nachfolger von Rudolf Röschi.

Gegründet 1880.

H. Wenziker, Ingenieur, Basel

Thiersteinallee 11

Fachgemässe Projektierung von
Wasserversorgungen und Hydrantenanlagen

Pumpwerkanlagen und Kanalisationen

Kostenvoranschläge — Nivellements — Baupläne — Bauvorschriften
Experten und Gutachten.

Referenzen und Zeugnisse von 85 projektierten und unter persönlicher
Bauleitung ausgeführten Anlagen in der Nord- und Westschweiz.

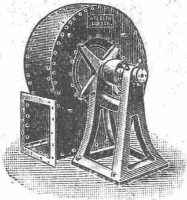
Prospekte gratis und franko.

Schweizer. Lichtpausanstalten A.-G.

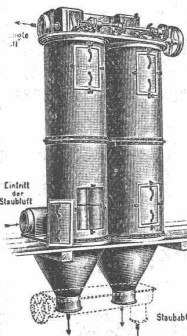
Auf der Mauer, 4 ZÜRICH Auf der Mauer, 4
BERN, Amthausgasse, 2 — Unterstr., 43, ST. GALLEN

Spezialität: **Trockendruck** (Plandruck)
Heliographie **Negrographie**
Heliographie-, Paus- u. Zeichenpapiere
..... **Lichtpausanstalten**

Man verlange Muster und Preislisten.



Beth-Exhaustor



Beth-Filter «16 KS»

Entstaubungs- und Staubsaammel-Anlagen

von

W. F. L. Beth, Maschinenfabrik, Lübeck.

General-Vertreter für die Schweiz:
M. Pelet, Ingenieur, Lausanne
Solitude 23.

Tausende von Anlagen in allen
Kulturstaaten im Betriebe.

Letzte Auszeichnungen:
Mailand 1906: 2 goldene Medaillen.
Budapest 1907: Goldene Staats-
medaille.

J. Pohlig Akt. Ges Cöln



Drahtseilbahnen Verlade- vorrichtungen

Vertreter für die Schweiz:

H. v. Arx & Co., Zürich, Seidengasse 13
Ingenieur-Bureau für modernste Baumaschinen.

Isolier- und Beton-Bims Kies

kerngesundes Material in jeder Körnung
für Decken, Gewölbe, Dächer, Wände

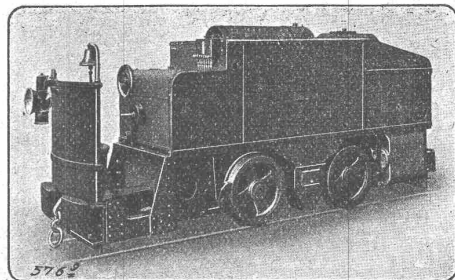
unbedingt feuersicher

leicht (650 kg/cbm), schalldämpfend. — Vorzüglichster Abschluss von
Kälte und Wärme. — Prospekte und sonstige Auskünfte kostenlos.

Prompter Versand. — Billigste Berechnung.

Bernhard Lorenz, Sayn b. Coblenz 3.

GASMOTOREN-FABRIK „DEUTZ“ A.-G. ZURICH.



Benzin-Lokomotiven

für Feldbahnen, Fabrikgeleise, Strassenbahnen.

Billiger, absolut gefahrloser Betrieb, kein Geruch und keine
Rauch- und Russbelästigung, kein Anheizen. Jederzeit sofort
betriebsbereit.

Benzin- und Petrol-Lokomobilen
Schiffsmotoren, Motorboote
Rohölmotoren, Sauggasmotoren
Gas-, Benzin-, Petrolmotoren

Accumulatoren

für alle Zweige der Industrie:

für Zentralen, Fabriken, Private, Laboratorien,
Automobile, Schiffe, Waggonbeleuchtung usw.

liefert

Accumulatoren-Fabrik Oerlikon
in OERLIKON bei Zürich.

Bureau für die Westschweiz: Lausanne, Chemin Vinet 29

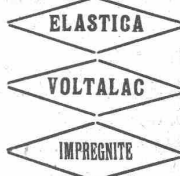


STANDARD VARNISH WORKS

Die grösste Lackfabrik der Welt.
Fabriken und Filialen in New-York, Chicago,
Toronto, London, Berlin, Paris, Bruxelles.

Alleinvertreter für die Schweiz:
Naegely-Amberger & Cie
:: Altstetten-Zürich ::

Fabrikanten der Schutzmarken:

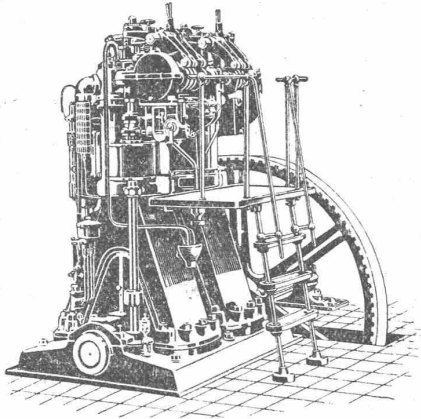


(berühmte Lacke für feinste Dekorations-Arbeiten).

(bewährte Isolierlacke für die elektrische Industrie),

(Imprägniermassen für Vakuum-Trocknung von unserer Firma zuerst eingeführt).

Feinste Spezial-Lacke für die Automobil-Industrie.
Lacke für alle Industrien, für Wagenbauer und Dekorateurs.
Kataloge und Gebrauchsanweisungen auf Verlangen franko.



Billigste Betriebskraft

liefern

Dieselmotoren „Winterthur“

gebaut von der

Schweiz. Lokomotiv- und Maschinenfabrik

Winterthur.

WETTERFEST WÄSCHBAR
INDURIN
FEUERBESTÄNDIG ISOLIEREND

Bewährte Dauerfarbe
für Innen- & Aussenanstrich

Billiger & vorzüglicher Ersatz
für Oelfarbe & Leimfarbe
Helle Mattanstriche

PROSPEKTE DURCH
MARTIN KELLER, Zürich
Neu-Seidenhof.

Präzisions-
Reisszeuge
Clemens Riefler,
Nesselwang u. München
(Bayern).
Gegründet 1841.
„Paris 1900 Grand Prix“
Illustrierte Preislisten gratis
Die Zirkel der echten
Riefler-Reisszeuge
sind am Kopf mit dem
Namen RIEFLER
gestempelt.

In ZÜRICH IV bei
RICH. CORADI.

Drahtseilbahnen für Personenbeförderung

Eiserne Bahn- und
Strassenbrücken

Eisenbauten
für Fabriken

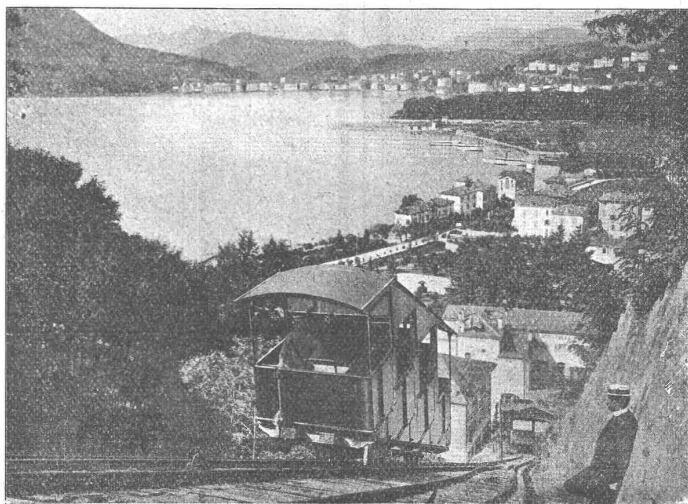
Dachkonstruktionen

Sprengwerke

Leitungsmasten

Türme

Kranträger



Turbinen

Regulatoren

Schleusen

Wehranlagen

Rohrleitungen

Dampfkessel

Reservoirs

liefert als langjährige Spezialität die

Aktiengesellschaft der Maschinenfabrik von **Theodor Bell & Cie, Kriens-Luzern**

ifts mit Universal-Druckknopfsteuerung

Waren-
Aufzüge
aller Art.

J. Ruegger & Cie., Basel
Telephon: 2458
Maschinenfabrik
Telegr.: „Lifer“

Krane
Kleinhebe-
zeuge

Nur modernste Konstruktionen.

10m Eisenfilz
8 bis 10m Isolierfilz
20m Eisenfilz

Schalldämpfung im Hochbau wird erreicht durch Isolierung der Träger mit

Unterlagsfilz
D.R.P. 90800

Filzfabrik Adlershof
Adlershof Aktiengesellschaft Berlin

Henri Weber, Bauschlosserei, Zürich
Gottfried Kellerstrasse 7 — Telephon 8092
Nachf. von H. Kieser. — Gegr. 1865

Zementrohr- und Schachtformen.
(Fabrik. in Formen aller Systeme für die gesamte Zementbauindustrie).
Mehrere an Ausstellungen prämiert.
Konstruktionen, Reparaturen.
Empfehle mich zur Ausführung aller in mein Fach einschlagenden Arbeiten.



Heliographisches Atelier
Sorgfältige und rasche Besorgung von heliograph. Arbeiten.
Elektrischer Apparat für Pausen von jeder Länge. Alle Sorten Lichtpauspapier und -Leinen, Pauspapier und Pausleinen, Zeichenpapiere, Centimeter- und Millimeterpapier in Rollen und Bogen in prima und preiswürdigen Qualitäten. Preisliste und Muster werden auf Verlangen gerne zugesandt.

Witwe M. Leuch, Bern.
Telephon Nr. 2624.

Wasser-Reinigung
Filterpressen
Armaturen
Pumpen

A. L. G. Dehne, Maschinen-Fabrik, Halle a. S.

H. HARTUNG
MECH. SCHREINEREI
ZÜRICH.V.
HEGIBACHSTRASSE 47. TELEPHON 2835.
LIEFERT:
COMPL. BUREAU-EINRICHTUNGEN NACH AMERIK. SYSTEM.
ROLLPULTE, SCHREIBTISCHE
AKTENSCHRÄNKE
FÜR
VERTIKAL-BRIEFABLAGEN & KARTEN REGISTER.



Gummiwarenfabrik H. Speckers Wwe., Zürich.
Verkaufsmagazin: Kuttelgasse 19, mittlere Bahnhofstrasse.

Spezialität:
Fabrikation von pat. wasser-dichten Regenmänteln, Taucheranzügen, Wasserhosen, Grubenjacken, Pferde- und Wagendecken aus Kautschuk.
Sämtl. Dichtungsmaterial für technische Zwecke.
Preislisten und Vorschläge zu Diensten



A. SCHMID
Maschinenfabrik a. d. Sihl
Zürich.
Gegründet 1871. Höchste Auszeichnungen.

Spezialitäten:
Wassermotoren und Wasserturbinen
für Kleingewerbe,
Kolbenpumpen
für jeden beliebigen Förderdruck, für Wasserversorgungen, Fabriken, Wohnhäuser, Villen, Hotels usw. mit Antrieb durch Gas-, Benzin-, Elektromotoren oder Turbinen.

Speisewassermesser
für jeden Betriebsdruck. Grösste Genauigkeit. Unentbehrlich für jeden Dampfkesselbesitzer.

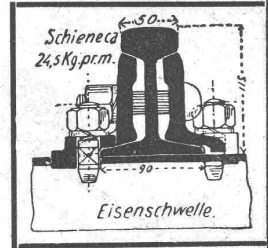
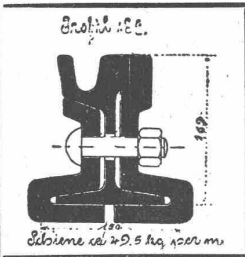
Wassersäulenmaschinen.
Hydraulische Pressen.
Luft-Kompressoren.
Vakuumpumpen.
Spezialmaschinen jeder Art.

Als Vertreter des **Stahlwerks-Verband Düsseldorf** für **Rillenschienen-Oberbau** liefern wir:

Rillenschienen mit den dazugehörigen **Baschen** und sonstigem **Kleineisenzeug**,

und als Vertreter der **Phönix-Werke** in **Ruhrort**:

:: Weichen und Kreuzungen hierzu. ::



Wir empfehlen uns ferner zur Lieferung von

Eisenbahn-Oberbau-Material

als: **Stahlschienen, Flusseisenschwellen, Kleineisenzeug, Weichen, Kranen, Drehscheiben, Schiebebühnen, Personen-, Gepäck- und Güterwagen** etc. für Normal-, Sekundär- und Bergbahnen.

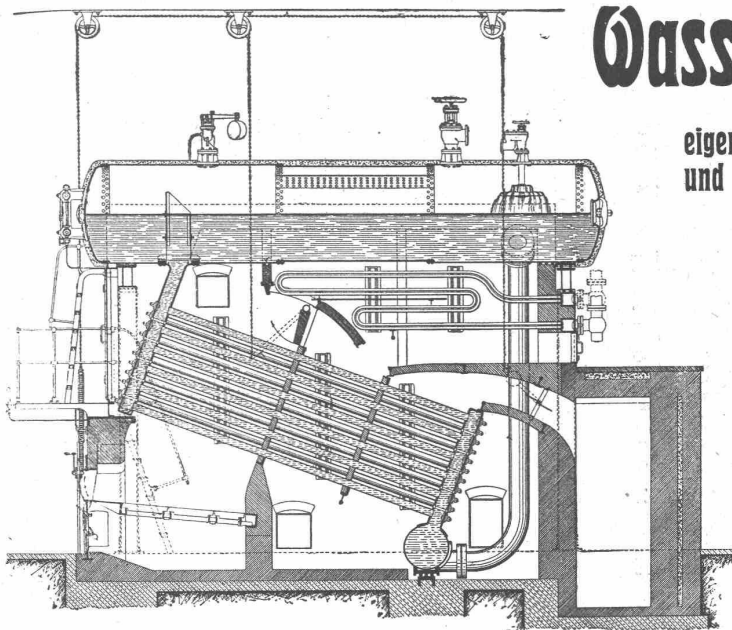
Für Offertstellung in diesen Materialien, Einsendung von Zeichnungen, Anfertigung kompletter Oberbaupläne halten wir uns empfohlen:

FRITZ MARTI Akt.-Ges., BERN.

GEBRÜDER SULZER

WINTERTHUR

Wasserröhren-Kessel



eigenen Systems, von jeder Grösse und für jeden Betriebsdruck.

- [Kräftige Zirkulation [und grosse Leistungsfähigkeit] infolge direkter Wasserzuführung zu den unteren Rohrreihen.]
- [Hohe Verbrennungskammer.
- [Grosser Dampfraum.
- [Bewährte Konstruktion der Verschlussdeckel.

Ueberhitzer, regulier- und ausschaltbar.

Anlagen in der Schweiz u. a.:

Elektrizitätswerke St. Gallen, Winterthur, Basel, Le Locle, La Chaux-de-Fonds, Romont, Wynau, Thun, Kubel, Rathausen bei Luzern, etc.

Schluss-Termin für Annahme von Inseraten *jeweilen Dienstag Abend.*