

**Zeitschrift:** Schweizerische Bauzeitung  
**Herausgeber:** Verlags-AG der akademischen technischen Vereine  
**Band:** 55/56 (1910)  
**Heft:** 12

## Werbung

### Nutzungsbedingungen

Die ETH-Bibliothek ist die Anbieterin der digitalisierten Zeitschriften. Sie besitzt keine Urheberrechte an den Zeitschriften und ist nicht verantwortlich für deren Inhalte. Die Rechte liegen in der Regel bei den Herausgebern beziehungsweise den externen Rechteinhabern. [Siehe Rechtliche Hinweise.](#)

### Conditions d'utilisation

L'ETH Library est le fournisseur des revues numérisées. Elle ne détient aucun droit d'auteur sur les revues et n'est pas responsable de leur contenu. En règle générale, les droits sont détenus par les éditeurs ou les détenteurs de droits externes. [Voir Informations légales.](#)

### Terms of use

The ETH Library is the provider of the digitised journals. It does not own any copyrights to the journals and is not responsible for their content. The rights usually lie with the publishers or the external rights holders. [See Legal notice.](#)

**Download PDF:** 14.03.2025

**ETH-Bibliothek Zürich, E-Periodica, <https://www.e-periodica.ch>**

# Schweizerische Bauzeitung

Wochenschrift

für Bau-, Verkehrs- und Maschinentechnik

Gegründet von A. WALDNER, Ingenieur.

Herausgeber: A. JEGHER, Ingenieur.

Dianastrasse Nr. 5, ZÜRICH II.

Verlag des Herausgebers. — Kommissionsverlag: Rascher & Cie., Meyer & Zellers Nachfolger in Zürich.

Organ

des Schweizer. Ingenieur- und Architekten-Vereins und der Gesellschaft ehemaliger Studierender des eidg. Polytechnikums in Zürich.

Abonnementspreis:  
Ausland. 25 Fr. für ein Jahr  
Inland. 20 " " "

Für Vereinsmitglieder:  
Ausland. 18 Fr. für ein Jahr  
Inland. 16 " " "  
sofern beim Herausgeber  
abonniert wird.

Abonnements  
nehmen entgegen: Heraus-  
geber, Kommissionsverleger  
und alle Buchhandlungen  
und Postämter.

Insertionspreis:  
Für die 4-gespaltene Petitzeile  
oder deren Raum 30 Cts.  
Haupttitelseite: 50 Cts.

Inserate  
nimmt allein entgegen:  
Die Annoncen-Expedition  
RUDOLF MOSSE,  
Zürich,  
Basel, Bern, St. Gallen,  
Berlin, Breslau, Dresden,  
Frankfurt a. M., Hamburg,  
Köln, Leipzig, Magdeburg,  
München, Stuttgart, Wien.

Bd. LV.

ZÜRICH, den 19. März 1910.

N<sup>o</sup> 12.

## SCHINDLER & C<sup>o</sup>, LUZERN

Spezialfabrik für Aufzüge

Gegründet 1874. Ueber 2000 Anlagen im Betrieb.  
Bureau in: Basel, Lausanne, Genf, Belfort, Nizza, Paris, Berlin.

## Westermann & Cie. A.-G.

St. Gallen

Ingenieurbureau und Bauunternehmung

Spezialität: **armierter Beton**

für Hochbau, Fundierungen, Reservoir etc.

Patentirte Hohldecke mit glatter Untersicht, speziell geeignet für Villen,  
Schulhäuser, Spitäler etc.



## WEISE & MONSKI

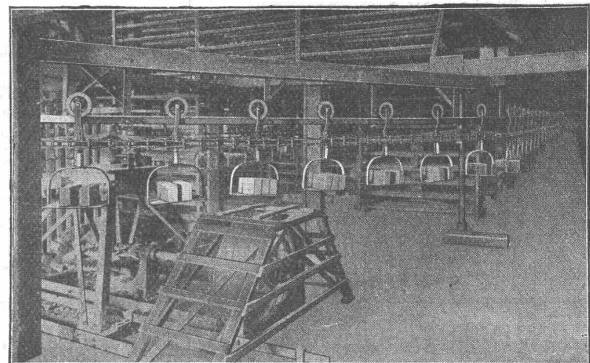
Maschinenfabrik:  
**HALLE a. S. PUMPEN** Vertret. f. d. Schweiz:  
Teleg.-Adr.: **G.-A. Bourgeois-Richter**  
Weisens Hallesaaale. Ingenieur  
Breitingerstrasse 5  
Zürich II.

für Dampf-, Riemen- und Elektromotor-Antrieb.  
Duplex-Pumpen, Kolben-Pumpen, Luftkompressoren

Für Techn. Vorarbeiten im Bahn- und Strassenbau empfiehlt  
sich B. EMCH, Ingenieurbureau, BERN.

## A. Stotz, Stuttgart 8.

Gegr. 1860. — Personal ca. 600.



## Transport-Anlagen

für Massengüter jeder Art.

Elevatoren, Transporteure, Transportschnecken  
Zubringer, Hängebahnen, Conveyors.

Schaukel- und Kreis-Transporteure

Kohlentransport-  
und Kesselbeschickungs-Anlagen.

**Schluss-Termin für Annahme von Inseraten jeden Dienstag Abend.**

## Schweizerische Bundesbahnen. Kreis IV.

### Bauausschreibung.

Die Kreisdirektion IV der Schweizerischen Bundesbahnen in St. Gallen eröffnet Konkurrenz über die **Lieferung und Montierung der Eisenkonstruktion für ein Perrondach auf der Station Lichtensteig** im Gesamtgewichte von ungefähr 13,8 Tonnen. Pläne und Bedingungen sind im Bureau des **Oberingenieurs**, Poststrasse 17 in **St. Gallen**, zur Einsicht aufgelegt, wo auch Eingabeformulare bezogen werden können.

Angebote mit der Aufschrift „Eingabe betreffend Perrondach Lichtensteig“ sind bis zum **29. März 1910** der unterzeichneten Kreisdirektion einzureichen.

Die Angebote bleiben bis zum **30. April 1910** verbindlich.  
**St. Gallen**, den 9. März 1910.

Die Kreisdirektion IV.

## Concours d'architecture.

Le Conseil communal de Colombier ouvre un concours pour les plans d'un bâtiment à l'usage de bureaux de poste, téléphone et téléphone de salle communale et d'habitation.

Les architectes neuchâtelais ou domiciliés dans le canton de Neuchâtel, qui désirent prendre part au concours, peuvent s'adresser au Conseil communal de Colombier qui leur fera parvenir le programme du concours et un plan de situation.

## Wettbewerb

zur Erlangung von Entwürfen

### zu einem öffentlichen Schmuckbrunnen in Zürich.

Der Stadtrat von Zürich lädt die zürcherischen oder im Kanton Zürich ansässigen Künstler zur Teilnahme am Wettbewerb über den der Stadt Zürich vom verstorbenen a. Stadtbaumeister **Geiser** vermachten öffentlichen Brunnen ein.

Das Preisgericht besteht aus den Herren:  
Architekt **Pflegard** in Zürich, als Präsident,  
Stadtbaumeister **Fissler** in Zürich,  
Kunstmaler **Gattiker** in Zürich,  
Stadtgärtner **Rothpletz** in Zürich,  
Professor **Wrba** in Dresden.

Zur Prämierung der drei besten Arbeiten steht dem Preisgericht die Summe von Fr. 4000 zur Verfügung; durch einstimmigen Beschluss ist es jedoch befugt, bis 5 Preise zu erteilen.

Die Einlieferung der Entwürfe hat spätestens bis **30. Juni 1910** zu erfolgen.

Die Unterlagen und Bedingungen sind vom Hochbauamt der Stadt Zürich unentgeltlich zu beziehen.

Zürich, im März 1910.

Im Namen des Stadtrates:

Der Stadtpräsident:

**R. Billeter.**

Der II. Substitut des Stadtschreibers:

**Dr. Bertschinger.**

## Schweizerische Bundesbahnen. Kreis IV.

### Bauausschreibung.

Die Kreisdirektion IV der Schweizerischen Bundesbahnen in St. Gallen eröffnet Konkurrenz über die **Lieferung und Montierung der Eisenkonstruktion für ein Perrondach auf der Station Rheineck** im Gesamtgewicht von ungefähr 17,5 Tonnen.

Pläne und Bedingungen sind im Bureau des **Oberingenieurs**, Poststrasse 17 in **St. Gallen**, zur Einsicht aufgelegt, wo auch Eingabeformulare bezogen werden können.

Angebote mit der Aufschrift „Eingabe betreffend Perrondach Rheineck“ sind bis zum **31. März 1910** der unterzeichneten Kreisdirektion einzureichen.

Die Angebote bleiben bis zum **30. April 1910** verbindlich.

**St. Gallen**, den 12. März 1910.

Die Kreisdirektion IV.

## Wer im Frühling

pflanzen will, verlange jetzt kostenfreie Zusendung des Hauptkataloges mit Kultur-anweisung und Ausnahmeangebot von

**Gebrüder Neumann, Baumschulen  
Olbersdorf bei Zittau i. Sa.**

Grosse, hoch und frei gelegene, reine Kulturen.

## Schweizerische Bundesbahnen.

Kreis III.

### Ausschreibung von Bauarbeiten.

Die Kreisdirektion III der Schweizerischen Bundesbahnen in Zürich eröffnet Konkurrenz über die **Lieferung eines neuen Perrondaches für die Station Uznach**.

Zu liefern sind ungefähr 64 Tonnen Konstruktionseisen, 726 m<sup>2</sup> Wellblech und 75 m<sup>2</sup> Drahtglas.

Die Pläne, Uebernahmebedingungen und Eingabeformulare sind beim **Oberingenieur des Kreises III** im alten Rohmaterialbahnhof Zürich zur Einsicht aufgelegt.

Uebernahmeangebote sind mit der Aufschrift «Perrondach Uznach» bis zum **30. März 1910** der unterzeichneten Kreisdirektion einzureichen. Die Angebote bleiben bis zum **15. Mai 1910** verbindlich.

Zürich, den 14. März 1910.

Kreisdirektion III  
der Schweizerischen Bundesbahnen.

## avis de concours.

La Direction du 1<sup>er</sup> arrondissement des chemins de fer fédéraux à Lausanne ouvre un concours pour la fourniture d'une **grue de chargement** pivotante, de 10 tonnes de force, de 5 mètres de volée et 7,50 mètres de hauteur sous flèche, à installer à la **gare de Monthey**.

On peut se procurer les conditions spéciales à cette fourniture en s'adressant au bureau de l'ingénieur en Chef de la Voie, bâtiment I d'administration C.F.F., à Lausanne.

Les offres devront parvenir le 10 avril 1910, au plus tard, à la Direction soussignée, sous pli fermé portant la suscription «Fourniture d'une grue de chargement pour la gare de Monthey».

Les soumissionnaires resteront liés par leur offre jusqu'au **30 avril 1910**.

Lausanne, le 12 mars 1910.

La Direction du 1<sup>er</sup> Arrondissement des  
Chemins de fer fédéraux.

## Ausschreibung der Stelle eines Direktions- Assistenten d. Kunstgewerbeschule d. Stadt Zürich.

An der Kunstgewerbeschule der Stadt Zürich ist die Stelle eines Direktions-Assistenten auf den Beginn des Sommersemesters (11. April 1910) zu besetzen. Auskunft über die Dienstobliegenheiten erteilt die Direktion der Kunstgewerbeschule. Die Besoldung beträgt je nach Leistungen und Dienstalter 5000 - 6500 Franken.

Bewerber, welche im Verwaltungsfache Erfahrung besitzen und zur Unterrichtserteilung befähigt sind, werden eingeladen, ihre Anmeldungen unter Beilage einer kurzen Beschreibung des Lebenslaufes, der bisherigen Tätigkeit und von Ausweisen über Lehrbefähigung bis zum **2. April 1910** dem Vorstände des Schulwesens der Stadt Zürich, „Zürcherhof“, einzureichen.

Zürich, den 25. Februar 1910.

Der Vorstand des Schulwesens.

## Stelle-Ausschreibung.

Die Stelle eines Bauinspektors der Stadt Burgdorf wird auf **1. Mai 1910** zur Wiederbesetzung ausgeschrieben.

Anfangsbesoldung Fr. 3600 per Jahr, nebst Fr. 200 Zulage für Feueraufsicht; bei besonderer Qualifikation eines Bewerbers werden spezielle Vereinbarungen vorbehalten.

**Erfordernisse:** Abgeschlossene Technikumsbildung und mehrjährige Praxis als Hoch- oder Tiefbautechniker, Besitz des Schweizerbürgerrechts.

Anmeldungen mit Belegen sind bis **31. März 1910** der Gemeinde-ratskanzlei Burgdorf einzureichen.

Burgdorf, den 10. März 1910.

Der Gemeinderat.

## Die Stelle eines technischen Korrespondenten

der deutschen, franz. und engl. Sprache in Wort und Schrift mächtig und mit dem Offertenwesen in der Automobil-Branche vertraut, ist auf **1. April** neu zu besetzen. Offerten unter Beifügung von Zeugnisabschriften und Angabe der Gehaltsansprüche erbeten.

**Adolph Saurer, Arbon.**

# Korksteine und Korksteinplatten

für baugewerbliche Zwecke.

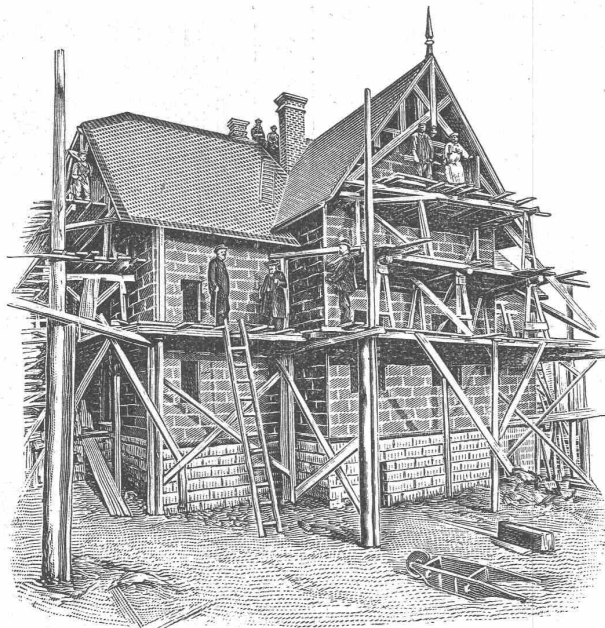
**Wirkungsvollstes und haltbarstes Material  
zur Isolierung gegen Kälte, Wärme, Schall und Feuchtigkeit in Hochbauten.**

Isolierung massiver Aussen-  
Mauern und Fachwerk-  
Wänden gegen Witterungs-  
und Temperatur-Einflüsse,  
sowie gegen Feuer.

Trockenlegung feuchter  
Wände und Untergeschoss  
Räume.

Mansarden-Verkleidungen aus  
Korksteinplatten, feuersicher;  
Wohnung im Sommer kühl,  
im Winter warm.

Isolierung von Eis-, Bier-  
und Weinkellern, sowie von  
Kühl- und Gefrierräumen.



Linoleum-Unterlagen aus  
Kork, absoluter Schutz gegen  
aufsteigende Kälte und  
Feuchtigkeit, wahlhaltend  
und schalldämpfend.

Erstellung leichter,  
freitragender Scheidewände  
aus Korkstein.

Isolierung von Ziegel-,  
Schiefer-, Metall- und Holz-  
zement-Dächern, sowie  
Massivdächern aller Art.

Herstellung von schall-  
dämpfenden und feuersicheren  
Zwischendecken und  
Deckenverschalungen.

## Wohnhaus mit Korkstein-Verkleidung.

Ansicht des Baues während der Ausführung. Dieses Haus wurde, als Riegelbau, mit äusserer und innerer Korkstein-Verkleidung, vollkommen trocken, innerhalb 8 Wochen fix und fertig hergestellt. Decken und Scheidewände der Mansardenräume ebenfalls aus Korkstein.

### Vorzüge:

Kurze Bauzeit, rasches Austrocknen, Schutz gegen Temperatureinflüsse; feuersicherer Schutz des hölzernen Baukonstruktionsmaterials.

# WANNER & C<sup>IE</sup>, HORGEN

Erstes Fachgeschäft für baugewerbliche Isolierungen.

Generalvertreter der Korksteinfabrik Grünzweig & Hartmann, G. m. b. H., Ludwigshafen a. Rh.

Erste, älteste und grösste Korksteinfabrik des Kontinents.

**STUFF****Brüche Surava** — **Bahnstation** —  
im Kanton Graubünden.Speziell für Verblendsteine ausgezeichnet geeignet.  
Lieferung von **Steinhauerarbeit** und gesägten Platten in prima **Tuffstein** mit feiner Struktur und schöner gelber Farbe. Wetterbeständig. Tadellose Ausführung bei billiger Berechnung. Elektrische Sägerei.  
Muster und Offerten zu Diensten.**Politische Gemeinde Straubenzell.**

Laut Beschluss des Gemeinderates wird anmit die Stelle eines

**zweiten Gemeinde-Technikers**zur Besetzung auf den 1. Juni, bzw. 1. Juli 1910 ausgeschrieben. Die Anstellungsbedingungen können durch das Gemeindebauamt Straubenzell in Bruggen in Erfahrung gebracht werden; Gehaltsansprüche sind anzugeben. Unerlässliche Bedingung ist der **Besitz des Geometer-Konkordats-Patentes.**Anmeldungen sind unter Beilage von Zeugnissen und Ausweisen über bisherige Tätigkeit, unter der Ueberschrift „Techniker“ bis spätestens **3. April 1910** an den Bauvorstand, Herrn Gemeinderat W. Zahner in Lachen-Vonwil zu richten.

Bruggen, 14. März 1910.

Das beauftragte Gemeindebauamt Straubenzell.

**Neubau der Thurg. Kantonschule  
Frauenfeld**Ueber die Lieferung des **Linoleumbelages** (zirka 2350 m<sup>2</sup>) wird Konkurrenz eröffnet.

Auskunft erteilen die Herren Architekten A. Brenner &amp; W. Stutz in Frauenfeld.

Eingabetermin: **23. März 1910.**

Offerten sind verschlossen, mit der Aufschrift «Thurgauische Kantonschule» versehen, dem unterzeichneten Departement einzureichen.

Eingaben ohne Aufschrift werden nicht berücksichtigt.

Frauenfeld, den 15. März 1910.

Strassen- und Baudepartement des Kts. Thurgau:  
Hofmann.**Stellen-fusschreibung.**

Bei der unterzeichneten Verwaltung ist die Stelle eines

**Tiefbautechnikers**

neu zu besetzen.

Bewerber wollen ihre Offerten mit Angaben über ihre bisherige Tätigkeit und der Gehaltsansprüche bis zum **26. März 1910** an das **Stadtammannamt Baden** einreichen.

Baden, den 15. März 1910.

Die städt. Bauverwaltung.

**Wilhelm Fredenhagen**  
Maschinenfabrik • Offenbach a. M.**Aufzüge** zur Beförderung  
von Personen und Waren :: ::  
für elektrischen, Transmissions-, hydraulischen und  
Handbetrieb.**Paternosteraufzüge f. Personen**Generalrepräsentanten für die Schweiz:  
Glärner & Cie., Gossau (St. Gallen)**Rudolf Stolle, Bildhauer**

40 Lavaterstrasse — Zürich II — Lavaterstrasse 40

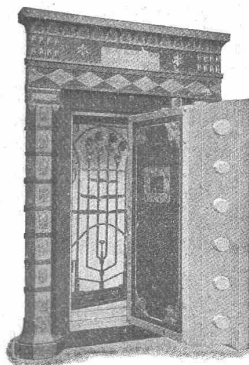
empfiehlt sich als Spezialist für

Antrage-Arbeiten, Plafonds, sowie Fassadendekoration  
in jeder gewünschten Stilart.

Stehe jederzeit mit Skizzen und Preisberechnung zur Verfügung.

**LICHTPAUS-ANSTALT****RENÉ ORBANN** INGEN-CHIMIKER  
SIHLHOFSTR. 27. ZÜRICH, I TELEPHON 1107.TADELLOSE  
AUS-  
FÜHRUNG.**HELIOGRAPHIE  
NEGROGRAPHIE  
PLANDRUCK**  
(TROCKENDRUCK)PROMPTE  
BEDIENUNG.

IA HELIOGRAPHIE- u. PAUSPAPIERE.

Moderne  
**Tresor-Anlagen und  
Archive  
Sicherheitschränke  
und -Türen****Fr. Bauer & Söhne f. G.**  
Zürich.

Hauptkatalog zu Diensten.

**Wasserdichte Leinenstoffe für  
Bedachung**

feuersicher imprägniert, in allen Farben, vorzüglich in weisser Farbe für

**Eindeckung von Luftschiffhallen.**16 goldene  
und silberne  
Medaillen.  
St. Louis  
gold. Medaille  
Berlin  
silb. Staats-  
Medaille.Sehr leicht,  
absolut  
sturmsicher.  
Aeusserst  
wetterbeständ.  
Seit 25 Jahr.  
bewährt.  
Export nach  
allen Ländern.Eingedeckt Hauptbahnhof Hamburg: Haupthalle etc. 12000 qm,  
Bahnhof Haidar-Pascha-Constantinopel, neues Empfangsgebäude  
Hannover, Apollo-Theater Düsseldorf, viele Fabrikbauten, Tropen-  
häuser, zerlegbare Häuser und Baracken etc.Säurebeständig imprägniert auch für **Innenbekleidung von  
Fabriken, Färbereien, Kammgarn-Spinnereien,  
Wollwäschereien etc.** Schutz gegen Dämpfe.

Erfinder und alleiniger Fabrikant:

**Weber-Falckenberg, Berlin.**

Vertreter gesucht.

Proben zur Verfügung.

# Gustav Kuntze

Wassergas-Schweisswerk-Akt.-Ges. Worms a. Rh.

Specialität:  
Hochdruckrohrleitungen für Wasserkraftanlagen

## Schmiedeeiserne Kuntze-Röhren

mit jeder gewünschten Flanschen- oder Muffenverbindung.

mittelst Wassergas maschinell überlappt geschweisst, von 300-4000 mm  $\Phi$ , v. 6-40 mm Wandstärke.

Für Turbinen-, Wasser-, Kanalisation-, Gas-, Dampf- und Windleitungen etc.

Alle sonstigen Blechschweiss-Arbeiten

Grösste Baulängen. Billigste Preise.



## DYNAMIDON

Hochfeuerfeste Steine aus künstlichem Korund

:: :: :: Patentiert in allen Kulturstaaten :: :: ::

Anwendbar für die höchsten Temperaturen

Dynamidon G. m. b. H. MANNHEIM-WALDHOFF

## CITEX

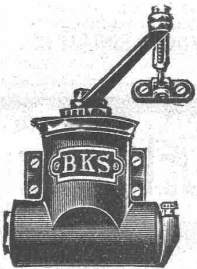
### der beste Hand-Feuerlöschapparat

der Gegenwart, sollte in keiner Fabrik, in keinem Geschäfte, in keinem Hause fehlen. **Versagt nie**, löscht in wenigen Sekunden jeden Brandausbruch. — Vorführung gratis.

Alleinverkauf für die Schweiz:

### A. Stamm-Maurer, Bern.

Agenten gesucht.



### Hydr. Türschliesser Original B. K. S.

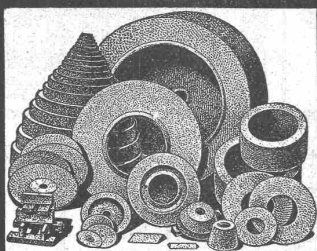
Unübertroffene Neuheit. Garantie.  
:: Leichter, geräuschloser Gang. ::

Prospekte durch die Generalvertreter

### Holweger & Faust Winterthur.

Vertreter gesucht.

## Schmirgelscheibenfabrik



### Winterthur

### Bölsterli & Co

Erstklassige Referenzen  
von Weltfirmen.

## Isolier- und Beton-Bims Kies

kerngesundes Material in jeder Körnung  
für Decken, Gewölbe, Dächer, Wände

unbedingt feuersicher

leicht (650 kg/cbm), schalldämpfend. — Vorzüglichster Abschluss von Kälte und Wärme. — Prospekte und sonstige Auskünfte kostenlos.

Prompter Versand. — Billigste Berechnung.

Bernhard Lorenz, Sayn b. Coblenz 3.

## A. Rieber, G. m. b. H., Reutlingen

Maschinen-Fabrik.

Fernsprecher 46 — Gegr. 1879 — Telegr.-Adr.: Rieber Reutlingen



### DAMPFHEIZUNGSRÖHREN

Hochdruckrohrleitungen für Satt- u. Heissdampf

Dampfsammler und -Verteiler

Turbinen-Anlagen

Gas- und Windleitungen

## A. BROCK, Optiker, ZURICH

SCHIFFLÄNDE 24

### Photograph. Apparate

sämtliche Bedarfsartikel.

## Siegwart-Rohre

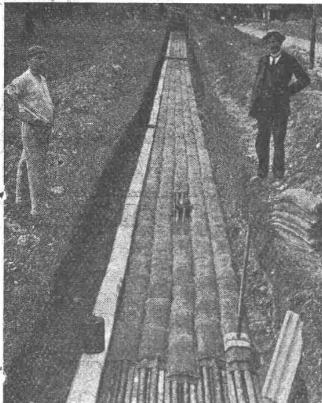
aus Beton mit Stahlpanzerung und Asphaltbelag für Kanalisationen, Trinkwasser-, Gas-, Turbinenleitungen etc. Innere Durchmesser von 100 mm bis zu den grössten Dimensionen und bis zu 30 und mehr Atm. Innendruck. Billigste und gegen Zerstörungseinflüsse widerstandsfähigste Rohrkonstruktion.

## Siegwartmasten

nach zuverlässigem, verbessertem Verfahren in Eisenbeton hergestellt, für elektrische Leitungen bis zu einer Zugbeanspruchung von 2000 kg. Gefällige Form, äusserst dauerhaft und ökonomisch.

Internat. Siegwartbalken Gesellschaft, Luzern.

# Kabelpanzer + Pat. 23953



Kabelverlegung in Zürich 1909.

**Dauerhaftester, seitlich und nach oben vollständig fugenloser Kabelschutz** gegen mechanische Verletzungen und zur Verhütung des Uebergreifens eines Kabelfehlers auf benachbarte Kabel. Aeusserst leichte Ausführung, keine Spezialkenntnisse erforderlich.

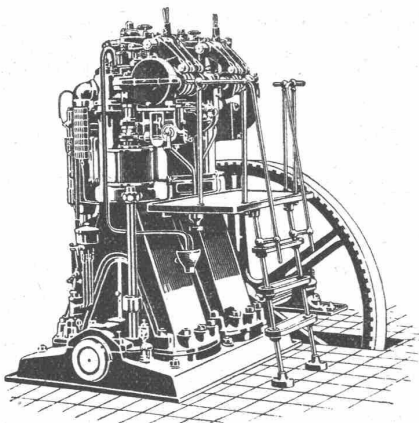
In den letzten Jahren wurden in der Schweiz gegen 200 000 m Kabel mit Kabelpanzer abgedeckt.

Mit Auskunft und Offerten stehen die Generalvertreter für die Schweiz:  
**Maillart & C<sup>ie</sup> in Zürich**

jederzeit zur Verfügung.



**PATENTE**  
Chemie  
**Dr. Fopper & Hug**  
Basel, Steinmattstrasse 10  
Filiale Zürich  
Basel, Badenstrasse 89  
MARKEN  
MUSTER  
in allen Staaten



**Billigste Betriebskraft**

liefern

# Dieselmotoren „Winterthur“

gebaut von der

**Schweiz. Lokomotiv- und Maschinenfabrik**

**Winterthur.**



**RUDOLF MAAG**  
ELECTRO-TECHNISCHES  
INSTALLATIONSGESCHÄFT  
ZÜRICH! SIHLAMT



## Gewerkschaft Grillo, Funke & Co., Gelsenkirchen-Schalke

Siemens-Martin-Stahlwerk, Blechwalzwerk, Wellrohrwalzwerk, Wassergas-Schweisswerk

liefert als Spezialitäten:

mit Wassergas aus eigenem S.-M. Flusseisen

**geschweisste Rohre**

von 450 mm Durchmesser bis zu den grössten Weiten und in  
Wandstärken bis zu 40 mm für

**Dampf-, Wind-, Gas-, Wasser-, Kanalisation-, Ducker- und Turbinen-Leitungen.**

Telegramm-Adresse: Blechwalzwerk Gelsenkirchen  
Kostenanschläge bereitwilligst  
1600 Arbeiter

Vertreter unserer Abteilung „Wassergas-Schweisswerk“ ist  
Herr Ingenieur J. Aumund, Zürich.

# ATELIERS de CONSTRUCTIONS MÉCANIQUES

## de VEVEY (Schweiz)

Turbinen und  
Regulatoren

Warenaufzüge aller  
Systeme

Kompressoren

Hydraulische Pressen

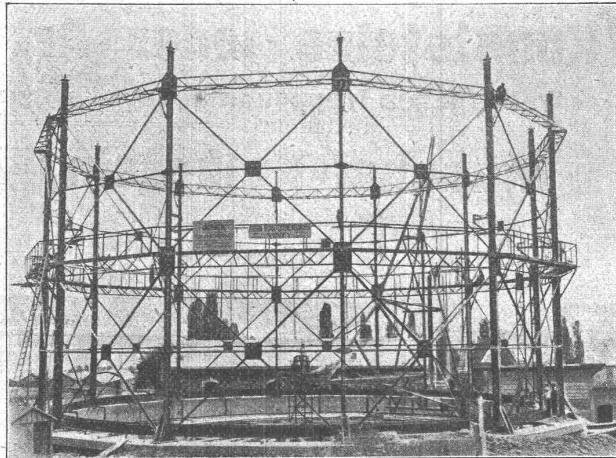
Hebewerkzeuge

Krane, Laufbühnen

Drehscheiben

Verlade-Rollwagen

Weichen u. Kreuzungen



Eisen- und Bronze-  
Giesserei

Eiserne Brücken u.  
Dachkonstruktionen

Reservoirs und  
Dampfkessel

Gasbehälter

Rohrleitungen

Schleusen und  
Wehranlagen

Auf Verlangen Kosten-  
berechnungen für Ma-  
schinenanlagen jeder  
Art.

Gesellschaft der L. v. Roll'schen Eisenwerke, Gerlafingen.  
Werk: **Giesserei Bern** in Bern.

**Konstruktionswerkstätten.**

«Grand Prix» an der internationalen Ausstellung Mailand 1906 und  
«Grand Prix» an der Internationalen Ausstellung der Anwendungen der  
Elektrizität in Marseille 1908 f. **Seilbahnen u. Zahnstangenoberbau.**

Spezialfabrik für

**Eisenbahnmateriale.**

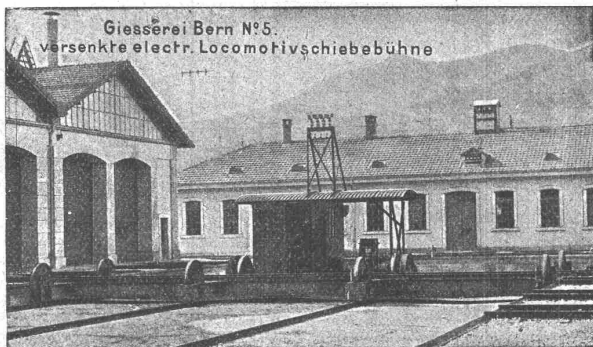
Drehscheiben für Hand- oder elektrischen Antrieb.  
Schiebebühnen für Hand-, Dampf- od. elektrischen Antrieb.  
Weichen und Kreuzungen für Normal- und Schmalspur,  
Vignol- und Rillenschienen.

Barrieren und Signale.

Stations- und Depotkrane.

Andere Spezialitäten der Firma:

**Hebezeuge, Seilbahnen und Zahnstangenoberbau,  
Schleusen- und Wehranlagen.**



Giesserei Bern N<sup>o</sup> 5.  
versenkte electr. Locomotivschiebebühne

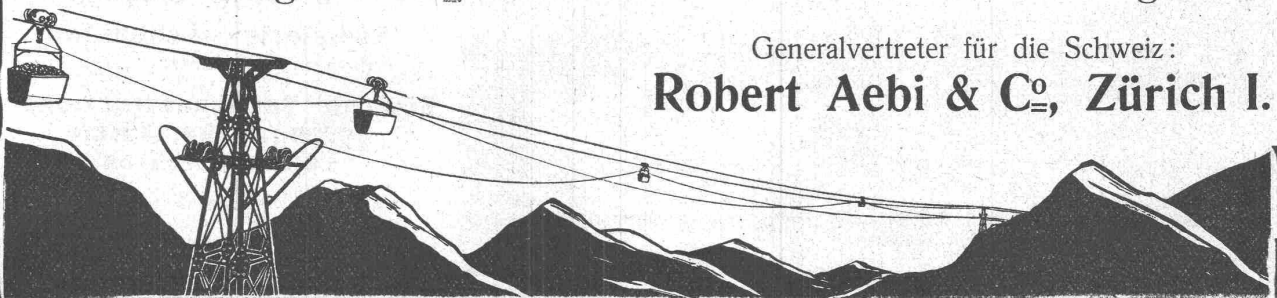
Nähere Angaben und Projekte, sowie Referenzen stehen zu Diensten.

**Adolf Bleichert & Co., Leipzig-Gohlis 38.**  
**Drahtseilbahnen.**

Elektrohängebahnen. — Krane. — Seil- und Kettenförderungen.

Generalvertreter für die Schweiz:

**Robert Aebi & Co., Zürich I.**





**P. KRAMER**  
Herzogenbuchsee

# Kunststeinfabrik

vom Steinhauer überarbeitete und eisenarmierte

## Kunststeine jeder Art

**Spezialität:** Eisenarmierte freitragende Treppenanlagen in Kunstgranit und anderen Hartstein-Imitationen.

Garantie für Tragfähigkeit

### Muschel-Kalkstein

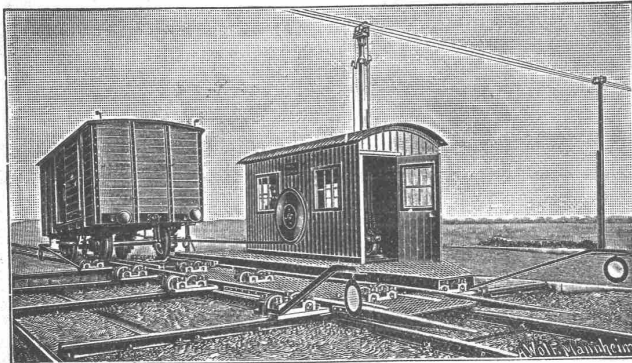
Lieferung in der ganzen Schweiz

Elektrischer Betrieb — Eigene Mahlwerke für Körner- und Steinmehl.

Langjährige Erfahrung.

**Grosse Leistungsfähigkeit.**

Technisches Bureau.



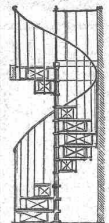
**Joseph Vögele, Mannheim**  
liefert seit 1842:

Weichen jeder Bauart und Spurweite für Haupt- und Nebenbahnen;  
Federzungenweichen, Patent Bochumer Verein;  
Herzstücke; Kreuzungen;  
Drehscheiben und Schiebebahnen für Lokomotiven und Wagen, mit Hand-, Dampf- und elektr. Antrieb.  
Rangierwinden. Spills, elektr. angetrieben.  
Stellwerke, Schlagbäume.

Vertreter für die Schweiz:

**W. Wolf, Ing., Zürich.**

**Patent-Bureau**  
L.F. SCHNEIDER Ing.  
patentiert u. verwertet.  
**ERFINDUNGEN**  
ZÜRICH, Ackerstrasse 52  
Telephon 4681



## LUXFER-PRISMEN

erhellen dunkle Räume durch **TAGESLICHT**

Kellerbeleuchtung durch Einfallichte.

Für bestmögliche Lichtausnutzung verlange man kostenlose Voranschläge.

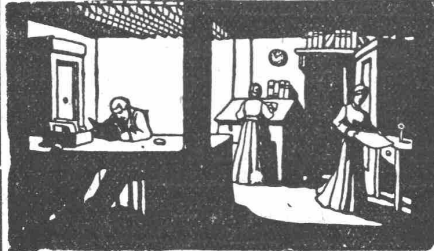
Feuersichere Fenster aus Elektroglass.

Alleinvertreter:

**Rob. Looser, Zürich V.**

Kreuzplatz Nr. 1.

Telephon Nr. 652



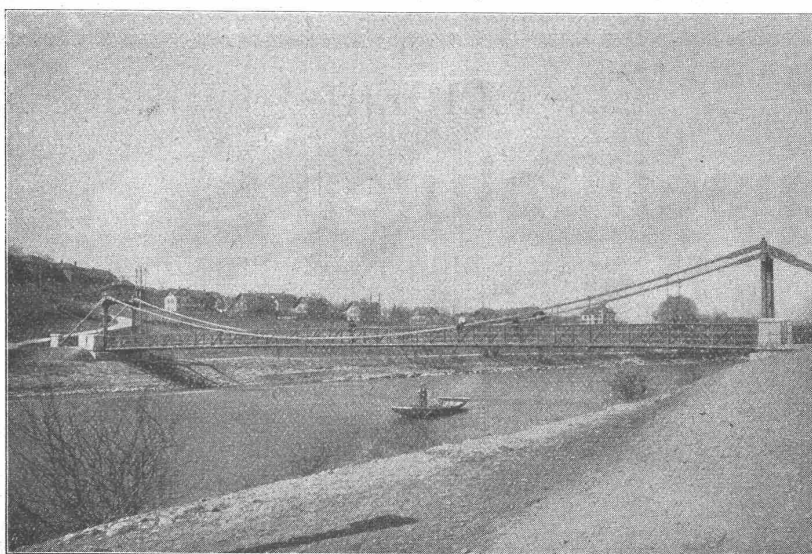
## Wendeltreppen

Eis. Treppen-Anlagen

Balkon- u. Treppengeländer  
Türfüllungen, Säulen, Guss-  
pfosten, Dachfenster.

Suter-Strehler & Co., Zürich  
Konstruktions-Werkstätte.

**PATENT-BUREAU**  
E. BLUM & Co. DIPL. INGENIEURE  
GEGRÜNDET 1878 - ZÜRICH - BAHNHOFSTR. 74



Aktiengesellschaft der Maschinenfabrik  
von

## Theodor Bell & Cie., Kriens-Luzern.

**Eiserne Bahn- und Strassen-  
brücken, Stege**

**Komplette Eisenbauten**  
für Fabriken, Werkstätten, Hallen etc.

**Eiserne Dachkonstruktionen**  
Sprengwerke, Türme  
Leitungsmasten

Kranträger, Wehranlagen, Reservoirs  
Projekte, statische Berechnungen und  
Kostenvoranschläge.

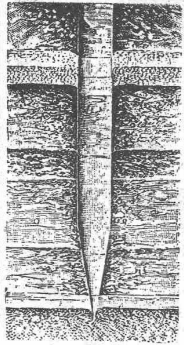
# Die Tessiner Festschrift

des

## Ingenieur- und Architekten-Vereins

in Folio-Format — 414 Seiten Text und 45 Beilagen (zirka 300 Illustrationen) mit elegantem  
Extra-Einband Fr. 30.—

zu haben bei der **Kunstdruckerei V. Danzi & Co., Locarno.**



Bohrung.

## Fundierungs-Arbeiten

mechanische Verdichtung des Untergrundes

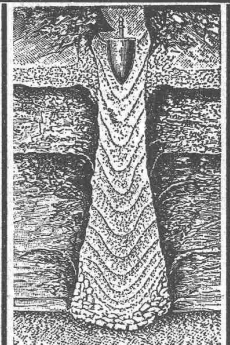
durch das neue,  
patentierete Verfahren „Compressol“

Fundierungen in schlechtem Terrain auch bei Grundwasser auf komprimierten, mit Armierung versehenen Betonpfählern im Boden direkt erstellt

## OSSENT, DELACOUR & C<sup>IE</sup>

Telephon Nr. 6087 ■ Zürich II ■ Gotthardstrasse 55

Zahlreiche Referenzen über ausgeführte Arbeiten. Speziell beim neuen Gaswerk in Lausanne (Malley). Billige Ausführungskosten. Prospekte und Kostenvoranschläge auf Verlangen gratis.



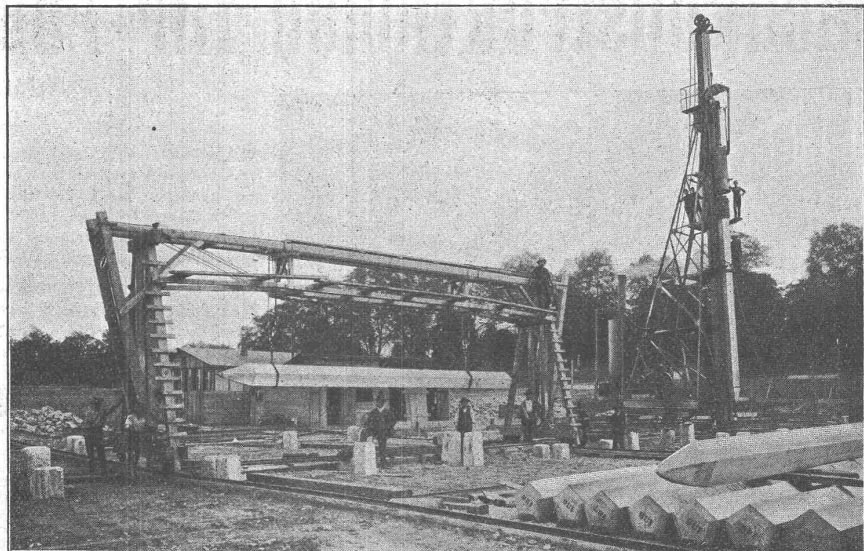
Stampfung.

## Ed. Züblin & C<sup>ie</sup>, Basel und Strassburg i. E.

Ingenieurbureau und Unternehmung für Eisenbetonbau, Hoch-  
und Tiefbauten aller Art.

Bis 1. Januar 1910 über 160000 laufende Mtr. Eisenbetonpfähle, System Züblin, in Deutschland, in der Schweiz, in Italien und Oesterreich, für Staats-, Eisenbahn-, Kommunal- und Privatbauten gerammt.

Direkt wirkende Dampfrahmen und Kunst-Dampfrahmen mit 2000, 3000 und 4000 kg Bärge-  
gewicht zur Verfügung; Nutz-  
höhe bis 18 m.

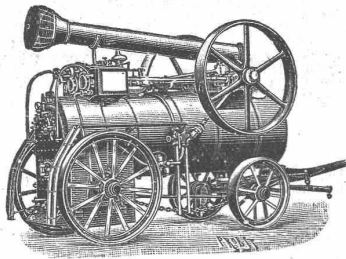


Gründung des Regierungsgebäudes in Düsseldorf mittelst gerammten Eisenbetonpfählen.

**Spezialität:** Eisenbetonpfahl-Gründungen  
Spundwände ■ Quaimauern.

# Fritz Marti Akt.-Ges., Bern.

Lager in Bern, Wallisellen  
und Yverdon.



## Verkauf & Vermietung von:

### Rollbahn-Material

Geleise, Wagen, Weichen, Drehscheiben,  
Rädern und Radsätzen

### Lokomotiven — Bau-Maschinen

Lokomobilen vorrätig von 6—50 HP., Pumpen,  
Steinbrech-Anlagen, Betonmisch-Maschinen  
„Smith“, Motoren, Bauwinden für Dampf- und  
elektrischen Betrieb. — Bagger-Maschinen,  
Flaschenzüge, Laufkatzen etc.

**Sie werden staunen,**  
wenn Sie hören, was die

### Hintz mechanische Buchführung zu leisten

vermag.  
Grundbuchung, Uebertragung, Journalisierung (kaufm. Buchf.),  
Gruppenabrechnung (Fabrikbuchhaltung), alles in einer Nieder-  
schrift. — Ziffern-, Salden-, Transport-, Uebertragung- und  
Kontenfehler-Möglichkeit ausgeschlossen.

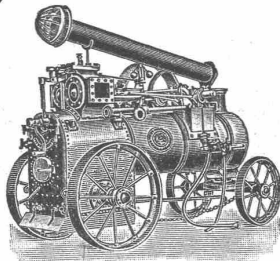
Für Grossfirmen und Fabriken ist diese Buchhaltung nicht  
mit Gold aufzuwiegen. Verlangen Sie Prospekt Nr. 64.  
**Schmassmann & Co, Zürich, Bahnhofstrasse 110.**

# CERESIT D.R.P.

macht nasse Keller, feuchte Wohnungen unter  
Garantie staubtrocken.

Wunnersche Bitumenwerke, G.m.b.H., Unna j.W.

**G. Bosshard, Bahnhofstr. 73a, Zürich.**



## H. v. Arx & Co, Ing.-Bureau, Zürich

Seidengasse 13

### für modernste Baumaschinen

Mörtel- und Betonmischer (Patent Kunz)  
Steinbrecher — Walzwerke — Pumpen  
Baggermaschinen — Drahtseilbahnen etc.

Spezialität:

**Baumaschinelle Anlagen.**

# Dachkonstruktionen für Fabrik-Bauten

⊕ Patent No. 23428

### Vorteile:

1. Unabhängigkeit der Gebäudelage von der Himmelsrichtung.
2. Geringstes Gewicht bei sehr guter Isolation.
3. Unübertroffene Lichtwirkung bei spezieller Lüftungsvorrichtung.
4. Rasche und billige Erstellung zu jeder Jahreszeit.
5. Beste Eignung auch für schwierigste klimatische Verhältnisse.
6. Leichte und rationelle Anbringung von Transmissionen und Vorgelegen.

Empfohlen als rationellstes System für  
Maschinenfabriken, Werkstätten, Giessereien, Elektrizitäts-  
werke, Spinnereien, Webereien, Bleichereien, Färbereien,  
Magazine, Lagerhäuser, Markt- und Güterhallen etc.

## Kittlose Oberlichter

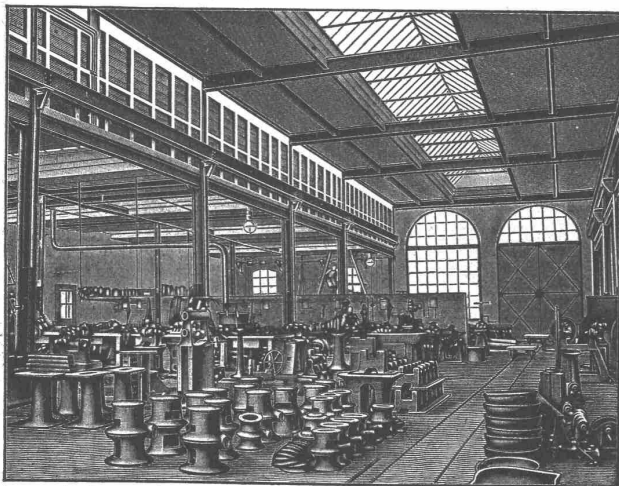
⊕ Patent No. 43278

mit Doppelsprossen aus elektrolytisch verzinktem Stahlblech.  
Einglasung auf elastischer Unterlage

in Folge derselben:

Allseitige, vollständige, sichere Scheibenaufgabe, sowie  
Dichter Abschluss gegen Regen, Schnee, Russ und Staub,  
Vermeidung des Zerspringens der Scheiben.

Einbau doppelter Lüftungsflügel,  
wodurch wirksamste Ventilation der Lokale durch Luftabsaugung.



Ueber 300,000 m<sup>2</sup> Dächer in nahezu allen Staaten des Kontinents ausgeführt.

Pläne und Bauleitung:

**H. Knobel, vormalig in Firma Séquin & Knobel**

Ingenieurbureau für modern. Fabrikbau, Architekturbureau  
**Zürich IV, Weinbergstrasse 53A.**

Vertretung und Ausführung:

**Koch & Cie., vorm. E. Baumberger & Koch, Basel,**  
Unternehmung für Dachkonstruktionen und  
Bodenbelags-Arbeiten.