

Zeitschrift: Schweizerische Bauzeitung
Herausgeber: Verlags-AG der akademischen technischen Vereine
Band: 55/56 (1910)
Heft: 15

Werbung

Nutzungsbedingungen

Die ETH-Bibliothek ist die Anbieterin der digitalisierten Zeitschriften. Sie besitzt keine Urheberrechte an den Zeitschriften und ist nicht verantwortlich für deren Inhalte. Die Rechte liegen in der Regel bei den Herausgebern beziehungsweise den externen Rechteinhabern. [Siehe Rechtliche Hinweise.](#)

Conditions d'utilisation

L'ETH Library est le fournisseur des revues numérisées. Elle ne détient aucun droit d'auteur sur les revues et n'est pas responsable de leur contenu. En règle générale, les droits sont détenus par les éditeurs ou les détenteurs de droits externes. [Voir Informations légales.](#)

Terms of use

The ETH Library is the provider of the digitised journals. It does not own any copyrights to the journals and is not responsible for their content. The rights usually lie with the publishers or the external rights holders. [See Legal notice.](#)

Download PDF: 02.04.2025

ETH-Bibliothek Zürich, E-Periodica, <https://www.e-periodica.ch>

Schweizerische Bauzeitung

Wochenschrift

für Bau-, Verkehrs- und Maschinentechnik

Gegründet von A. WALDNER, Ingenieur.

Herausgeber: A. JEGHER, Ingenieur.
Dianastrasse Nr. 5, ZÜRICH II.

Verlag des Herausgebers. — Kommissionsverlag: Rascher & Cie, Meyer & Zellers Nachfolger in Zürich.

Organ

des Schweizer. Ingenieur- und Architekten-Vereins und der Gesellschaft ehemaliger Studierender des eidg. Polytechnikums in Zürich.

Abonnementspreis:
Ausland. 25 Fr. für ein Jahr
Inland. . 20 " " "

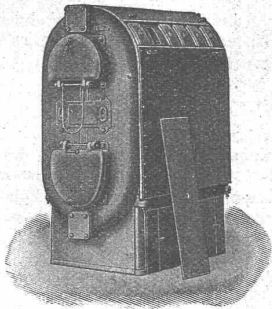
Für Vereinsmitglieder:
Ausland. 18 Fr. für ein Jahr
Inland. . 16 " " "
sofern beim Herausgeber
abonniert wird.

Abonnements
nehmen entgegen: *Herausgeber, Kommissionsverleger und alle Buchhandlungen und Postämter.*

Insertionspreis:
Für die 4-gespaltene Petitzeile
oder deren Raum 30 Cts.
Haupttitelseite: 50 Cts.

Inserate
nimmt allein entgegen:
Die Annoncen-Expedition
RUDOLF MOSSE,
Zürich,

Basel, Bern, St. Gallen,
Berlin, Breslau, Dresden,
Frankfurt a. M., Hamburg,
Köln, Leipzig, Magdeburg,
München, Stuttgart, Wien.

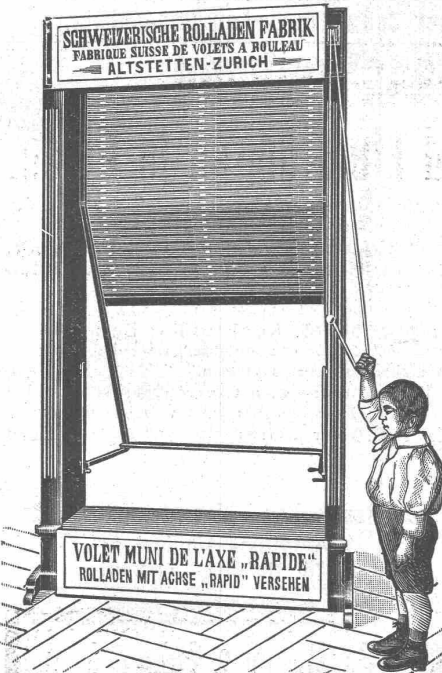


Strebekessel

für Zentralheizung und Warmwasser-Versorgung.

Man verlange kostenlose Uebersendung der neuen Broschüren Nr. 352 «Ueber Wohnhausheizung» und Nr. 357 «Ueber Kirchenheizung» vom

Strebekesselwerk, Zürich, Börsenstrasse 16.



Schweizerische Rolladen - Fabrik Altstetten-Zürich

Anerkannt erstklassige Fabrikate in
**Stahlwellblech- und Holzrolladen,
Rolljalousien und Jalousieladen.**

Vorzügliche, wirklich praktische,
patentamtlich geschützte Neuheiten.

Rolladenaufzug Marke „Rapid“
Ausstellvorrichtung Marke „Stabil“

Verlangen Sie kostenfreien Vertreterbesuch.

Ingenieurbureau

M. Schnyder

Lehrer für Brückenbau
und Statik

Technikum Burgdorf
übernimmt **Gutachten,
Projekte, stat. Be-
rechnungen** für Holz-
u. Eisenkonstruktionen.

Spezialität:

Armierter Beton.



RUDOLF MAAG
ELECTRO-TECHNISCHES
INSTALLATIONSGESCHÄFT
ZÜRICH! SIHLAMT

**Schluss-Termin für Annahme von Inseraten jeweils
Dienstag Abend.**

Für **Techn. Vorarbeiten** im Bahn- und Strassenbau empfiehlt
sich **B. EMCH, Ingenieurbureau, BERN.**

PATENT-BUREAU
E. BLUM & C^o DIPL. INGENIEURE
GEGRÜNDET 1878 - ZÜRICH - BAHNHOFSTR. 74

SCHINDLER & C^o, LUZERN

Spezialfabrik für Aufzüge

Gegründet 1874. Ueber 2000 Anlagen im Betrieb.
Bureau in: Basel, Lausanne, Genf, Belfort, Nizza, Paris, Berlin.

Bodensee-Toggenburgbahn.**Bau-Ausschreibung**

Die Unterbauarbeiten der Strecke Ebnat-Nesslau werden hiemit zur Bewerbung ausgeschrieben.

Die hauptsächlichsten Arbeitsquantitäten sind:

Länge	m	8,014
Erd- und Felsbewegung	m³	171,000
Tunnel	m	162
Mörtelmauerwerk der Kunstbauten und Mauern	m³	8,900
Trockenmauerwerk etc.	m³	2,900

Voranschlag Fr. 1,097,400.

Bauvorschriften, Pläne und Kostenvoranschlag können auf dem Baubureau der Bodensee-Toggenburgbahn in St. Gallen, Laimatstrasse 6 a (Trambaltestelle Laimat), II. Stock, eingesehen werden.

Angebote sind auf vorgeschriebenem Eingabeformular zu machen und bis **18. April 1910** mit eingeschriebenem Brief unter der Aufschrift „Bauingabe“ einzureichen.

St. Gallen, den 24. März 1910.

Die Direktionskommission.

Museum pro Vindonissa in Brugg.**Ausschreibung von Bauarbeiten.**

Ueber die **Erd-, Maurer-, Steinhauer-** (Granit und Jurakalkstein), **Armierter Beton-, Dachdecker- und Zimmer-Arbeiten** zu dem Neubau «Museum pro Vindonissa in Brugg» wird hiemit Konkurrenz eröffnet. Pläne und Uebernahmsbedingungen können auf dem Bureau von **Albert Frölich**, Architekt in **Brugg**, eingesehen werden, wo auch die Vorausmasse bezogen werden können.

Angebote sind verschlossen mit der Aufschrift «Museum pro Vindonissa» bis zum **23. April 1910**, mittags 12 Uhr, an den Präsidenten der Baukommission, Herrn **Dr. Siegrist** in **Brugg**, einzureichen. Unvollständige Eingaben werden nicht berücksichtigt.

Brugg, den 4. April 1910.

Albert Frölich, Architekt.

Stellenausschreibung.

Die städtische Baudirektion **Bern** brüht hiermit folgende Stellen des Tiefbauamtes zur Ausschreibung:

1. eine **Technikerstelle** V. Besoldungsklasse (Fr. 3400—4300),
2. eine **Zeichnerstelle** VII. Besoldungsklasse (Fr. 2600—3400).

Für die Technikerstelle werden verlangt: Diplom eines Technikers oder ähnlicher Ausweis; Ausweis über bisherige praktische Betätigung in Bureau wie im Gelände, Kenntnis in der Ausarbeitung von Strassenprojekten und Kostenberechnungen.

Für die Zeichnerstelle: Nachweis über genügende Lehrzeit auf technischem Bureau, Gewandtheit im Planzeichnen, Uebung im Ausstecken und Profilieren.

Ueber die bisherige Tätigkeit sind Zeugnisse einzureichen.

Diensteintritt nach Vereinbarung, frühestens Mitte Juni. Anmeldungen werden bis **spätestens 20. April 1910** entgegengenommen.

Der städtische Baudirektor:
H. Lindt.

Hochbauamt der Stadt Zürich.**Ausschreibung einer Zentralheizung.**

Ueber die Lieferung der Heizanlagen im neuen Schulhaus an der **Kilchbergstrasse** wird hiemit ein öffentlicher Wettbewerb veranstaltet. Pläne und Uebernahmsbedingungen können bis zum **13. April 1910**, je vormittags von 11—12 Uhr, auf unserem Bureau 5, Meise I. Stock, bezogen werden, wo auch sonst jede gewünschte Auskunft erteilt wird.

Angebote sind verschlossen und mit der Aufschrift «Heizung Schulhaus Kilchbergstrasse» versehen bis zum **4. Mai 1910**, abends **6 Uhr**, dem Vorstände des Bauwesens I einzureichen.

Zürich, den 7. April 1910.

Der Stadtbaumeister.

Konkurrenz-Ausschreibung

über die **Marmorarbeiten** zum Umbau der Filiale Winterthur der Zürcher Kantonalbank.


Pläne und Bedingungen liegen im Bureau des Unterzeichneten vom **4. bis 9. April** zur Einsicht auf, wo auch die Eingabeformulare bezogen werden können.

Eingabetermin 20. April 1910.

Die Eingaben sind verschlossen und mit der Aufschrift «Preiseingabe für den Umbau der Filiale Winterthur» an Herrn Bankpräsident **Graf**, Kantonalbank Zürich, einzureichen.

Winterthur, 30. März 1910.

J. E. Fritsch, Architekt,
Friedenstrasse 21,
Winterthur.

Schweizerische Bundesbahnen.

Kreis III.

Ausschreibung von Bauarbeiten.

Die Kreisdirektion III der Schweizerischen Bundesbahnen in Zürich eröffnet Konkurrenz über die **Ausführung der Unterbauarbeiten** für die Erweiterung der Station **Dübendorf**.

Es sind zu vergeben:

**rund 7800 m³ Erdarbeiten und
rund 200 m³ Mauerwerk.**

Pläne und Uebernahmsbedingungen sind im Bureau des Oberingenieurs des Kreises III im alten Rohmaterialbahnhof Zürich zur Einsicht aufgelegt, wo auch die Eingabeformulare bezogen werden können.

Schriftliche Angebote mit der Aufschrift: «Erweiterung der Station Dübendorf» sind bis zum **16. April 1910** der unterzeichneten Kreisdirektion verschlossen einzureichen.

Die Angebote bleiben bis zum **7. Mai 1910** verbindlich.

Zürich, den 31. März 1910.

**Kreisdirektion III
der Schweizerischen Bundesbahnen.**

Ausschreibung

von

Arbeiten und Lieferungen in Eisen.

Es werden hiermit nachfolgende Arbeiten und Lieferungen zu den Befestigungsbauten am **Gotthard** zur Konkurrenz ausgeschrieben:

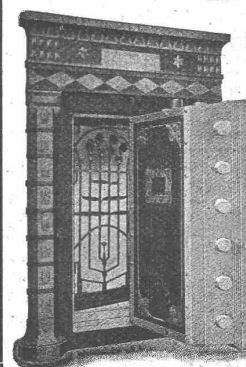
- a) Die Lieferung von zirka **69** Tonnen eisernen Trägern,
- b) die Lieferung von zirka **17** Tonnen bearbeiteten Konstruktionseisen.

Die Pläne, Bedingungen und Vorausmasse können von **schweizerischen** Unternehmern vom **6. bis 15. April 1910** in **Bern**, Bundeshaus, Ostbau, III. Stock, Zimmer Nr. 174, eingesehen werden, woselbst auch die Angebotformulare bezogen werden können.

Die Offerten sind in verschlossenem, mit der Aufschrift: «Angebot für Arbeiten und Lieferungen zu Befestigungsbauten» versehenem Couvert und frankiert bis **20. April 1910** der unterfertigten Amtsstelle in **Bern** einzusenden.

Bern, den 2. April 1910.

Schweizerisches Militärdepartement.
Abteilung Genie.
Bureau für Befestigungsbauten.



Fr. Bauer & Söhne A.-G.
..... Zürich

**Moderne Tresor-Anlagen
und Archive — Sicher-
heits-Schränke u. -Türen**

Hauptkatalog zu Diensten.

Isolierungen aller Art.

Fachkundige Ratschläge, Pläne und Kosten-Voranschläge gratis.



Lieferung bewährtester Isolirmaterialien und Ausführung kompletter Isolierungen durch eigene Facharbeiter.

A. Isolierungen zum Schutze gegen Wärme-Verluste für Dampfkessel, Dampfleitungen und Zentralheizungs-Anlagen.

B. Isolierungen zum Schutze gegen Kälte-Verluste für Kälteflüssigkeits-Leitungen bei Eismaschinen-Anlagen, sowie für Generatoren, Kühlräume, Lager- und Eiskeller.

WANNER & Cie. HORGEN

Erstes Fachgeschäft für maschinen- u. bautechn. Isolierungen. Generalvertreter der Korksteinfabrik GRÜNZWEIG & HARTMANN, G. m. b. H., LUDWIGSHAFEN a. Rh.



Oberlichter jeder Art,

Shedfenster und Shedrinnen

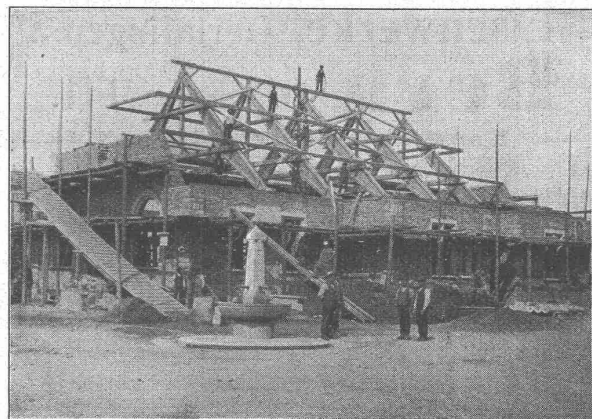
mit Walzeisen- oder Stahlblechsprossen, Patent, garantiert wasserdicht — kein Abtropfen von Schwitzwasser.

Viele Tausend Quadratmeter für eidgenössische Behörden und Private geliefert.

Glasdächer
G. ZIMMERMANN, STUTTGART

M. & H. A. Ernst, Zürich I, Thalacker 40.
Louis Koch, Lausanne.

Neue Holzbauweisen „System Hetzer“



Schweiz. Patente No. 24405, 33871, 40409. — 17 Ausländ. Patente.

Verbundbalken mit parabolischer Einlage für Spannweiten bis 8 Meter und grösste Nutzlasten.

Bogensparren zugleich als Tragkonstruktion, zur Beschaffung vollkommen freier Dachräume, speziell für Wohnhäuser und Villen und für beliebig gebogene Dachformen.

Dachbinder-Systeme, Unterzüge u. a. Tragkonstruktionen als Ersatz für Häng- und Sprengwerke und eiserne Blech- und Fächerwerkträger; vorzüglich geeignet für weit gespannte Konstruktionen aller Art wie: Reit- und Turnhallen, Festhütten, Magazin- und Fabrikbauten, Ballon- und Fliegerhallen, Schuppen, Kuppeln, Passerellen etc.

Vorzüge:

Statisch einwandfreie Konstruktionen, rasche Herstellung und Montierung, Billigkeit, Einfachheit.

Mehrfache Anwendung, beste Referenzen weitgehendste Garantie.
Man verlange Prospekte.

Patentinhaber für die Schweiz:

Terner & Chopard, Ingenieur-Bureau, Zürich V
Projektierung und stat. Berechnung.

Ausführungs- berechtigt:

- Fietz & Leuthold**, Baugeschäft, **Zürich V**, für die Kantone Zürich, St. Gallen und Schwyz.
- Alb. Blau's Wwe.**, Baugeschäft, **Bern**, für die Kantone Bern, Aargau (ohne Rhein- und Fricktal), Freiburg und Luzern.
- Riesterer-Asmus**, Baugeschäft, **Basel**, für die Kantone Basel (Stadt u. Land), Aargau (Rhein- u. Fricktal), Solothurn, Schaffhausen.
- A.-G. Baugeschäft Chur**, vorm. Ulrich Trippel, **Chur** und **Arosa**, für die Kantone Graubünden und Tessin.
- Ed. Bugnion**, Baugeschäft, **Lausanne**, für die Kantone Waadt, Neuenburg, Wallis und Genf.

Anzeige und Empfehlung.

Freunden, Bekannten, Behörden und Privaten die ergebene Mitteilung, dass ich aus der Unternehmung Crd. Zschokke, nunmehr A.-G., in Aarau, ausgetreten bin und unter Uebernahme der **Turbinenanlage mit Unterwasserkanal der Stadt Aarau, des travaux à la Perte du Rhône à Bellegarde, Ain** (France) u. a. m. eine eigene Unternehmung, mit Zentral-Sitz in Aarau, gegründet habe.

Ich empfehle mich infolgedessen angelegentlich zur Ausführung aller in mein Fach einschlägigen Arbeiten, wie:

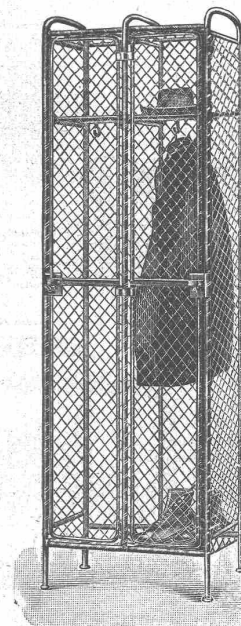
Wasserbauten und pneumatische Foundationen jeden Systems; Luftschleusen und Apparate eigener Patente; Bau von Wasserkraftanlagen; Projektierung und Bauaufsicht für Bahnen, :: Strassen und Wasserversorgungen; Expertisen etc. ::

Dr. G. LÜSCHER, Ingenieur, AARAU.



Kleiderkästen für Fabriken

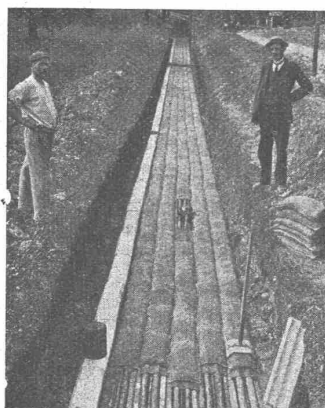
eigenes Fabrikat, Muster gesetzlich geschützt, ganz aus Schmiedeeisen und Drahtgeflecht hergestellt, sehr praktisch, liefert zu vorteilhaften Bedingungen



Suter-Strehler & Cie. Zürich.

Prospekte stehen zur Verfügung.

Kabelpanzer + Pat. 23953



Kabelverlegung in Zürich 1909.

Dauerhaftester, seitlich und nach oben vollständig fugenloser Kabelschutz gegen mechanische Verletzungen und zur Verhütung des Uebergreifens eines Kabelfehlers auf benachbarte Kabel.

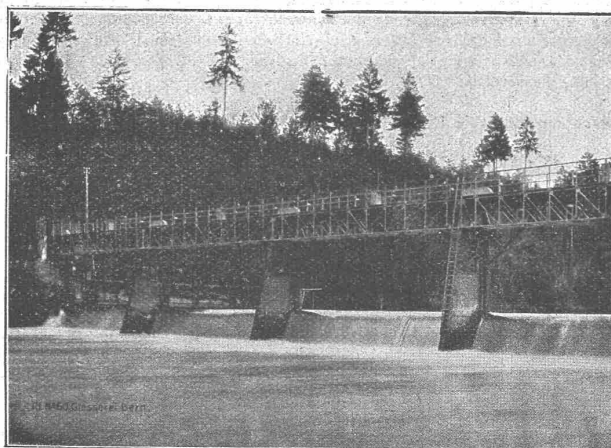
Aeusserst leichte Ausführung, keine Spezialkenntnisse erforderlich.

In den letzten Jahren wurden in der Schweiz gegen 200 000 m Kabel mit Kabelpanzer abgedeckt.

Mit Auskunft und Offerten stehen die Generalvertreter für die Schweiz:
Maillart & Cie in Zürich

jederzeit zur Verfügung.

Gesellschaft der L. v. Roll'schen Eisenwerke, Gerlafingen. Werk: **Giesserei Bern** in Bern.



Konstruktionswerkstätten.

«Grand Prix» an der Internationalen Ausstellung Mailand 1906 und «Grand Prix» an der Internat. Ausstellung der Anwendungen für Elektrizität in Marseille 1908 für **Seilbahnen u. Zahnstangenoberbau.**

Spezialfabrik für

Schleusenanlagen

für Wehre und Kanäle in jeder Grösse und nach verschiedenen Systemen.

Gleit- & Rollschützen.

Andere Spezialitäten der Firma:

Hebezeuge, Eisenbahnmateriat, Seilbahnen und Zahnradbahn-Oberbau.

Nähere Angaben und Projekte, sowie Referenzen stehen zu Diensten.

Stellen-Ausschreibung.

Bei der kriegstechnischen Abteilung des schweizerischen Militärdepartementes in Bern sind

zwei Ingenieurstellen 1. Klasse

zur Besetzung ausgeschrieben.

Von den Reflektanten, die Schweizer Offiziere sein müssen, wird neben technischer Bildung möglichst vielseitige praktische Erfahrung, sowie Kenntnis der deutschen und französischen Sprache verlangt. Besoldung Fr. 5200.— bis Fr. 6800.—. Anmeldungen sind bis zum 10. April an das schweizerische Militärdepartement zu richten.

Ueber die Art der Betätigung erteilt die kriegstechnische Abteilung nähere Auskunft.

Zürich, den 26. März 1910.
Kanzlei-St. Jakobstrasse 7.

Tit.

Hiemit mache ich allen meinen Geschäftsfreunden die Mitteilung, dass ich zufolge Hinschiedes meines langjährigen Gesellschafters, Herrn **H. Stotz**, das Architekturbureau Stotz & Held mit Aktiven und Passiven übernommen habe und dasselbe unter der Firma

G. Held-Fürst, Architekturbureau

vormals Stotz & Held

in unveränderter Weise in den bisher innegehabten Lokalitäten,

St. Jakobstrasse 7, Zürich III,

weiterführen werde.

Es wird mein eifrigstes Bestreben sein, wie bis anhin alle Aufträge gewissenhaft und prompt zu erledigen und ersuche ich Sie, das der alten Firma in so reichem Masse entgegengebrachte Zutrauen auch auf die neue Firma übertragen zu wollen.

G. Held-Fürst, Architekt.



Kontroll-Uhren

Bürk's Patent

Tragbar oder stationär

für Wächter, Wärter, Heizer, Arbeiter etc.

Man verlange Prospekte.

HANS W. EGLI, ZÜRICH II.

Werkstätte für Feinmechanik.

Kleine farbig glasierte Bieberschwänze
für Türmchen, Gauben und dergleichen.

Gail'sche Dampfziegelei und Thonwaarenfabrik
Giessen.

Feine Verblendsteine und -Plättchen, Terrakotten, Hourdis, Schamottesteine, Schamottemörtel, Kamin- und Brunnensteine, Dachfalzziegel, Hartbrandklinker, Trottoir- und Mosaikklinker etc.

Sponagel & Co, Zürich III

Telephon 3924 Baumaterialien en gros Telephon 3924

Spezialgeschäft für Hartbodenbeläge
in Steinzeug-, Mosaik- und Tonplatten

und für

glasierte Wandbeläge

in Fayence, Steinzeug und Porzellan
für Innen- und Aussenverkleidungen.

Garantie für erstklassige Fabrikate
und tadellose Ausführung.

Erste Referenzen von Behörden und Privaten.
Kostenvoranschläge und Zeichnungen gratis.

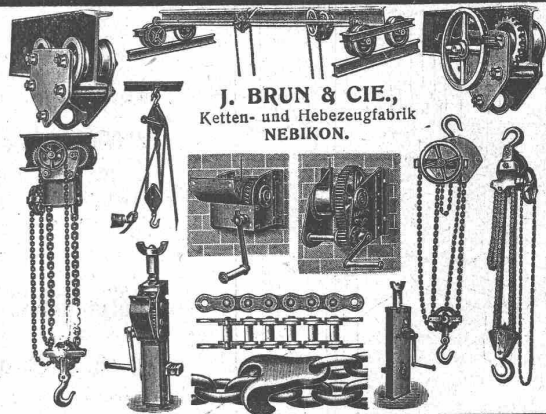


J. Travers Wwe, Chur
Metalldruckerei und Ornamentfabrik

empfiehlt sich für Lieferung aller

**Drück- und Stanz-Arbeiten in Kupfer,
Eisen, Blei, Zink etc.**

Preise und Album gratis und franko.



J. BRUN & CIE.,
Ketten- und Hebezeugfabrik
NEBIKON.

? Wieviel Dampf

**Eckardt's registrierender
Dampfmesser**

Kontrolliert den Dampfverbrauch.
J.C. Eckardt, Stuttgart-Cannstatt.

Nivellier-Instrumente

Reparaturen, sowie sämtliche einschlägige Arbeiten prompt und billig.

Verlangen Sie Kataloge über meine Spezialität.

Franz Hoën, optisch-mechan. Werkstätte, Bülach.

Architekten, Bauherren Hausbesitzern, öffentlichen Verwaltungen Industriellen und Gerichtshöfen

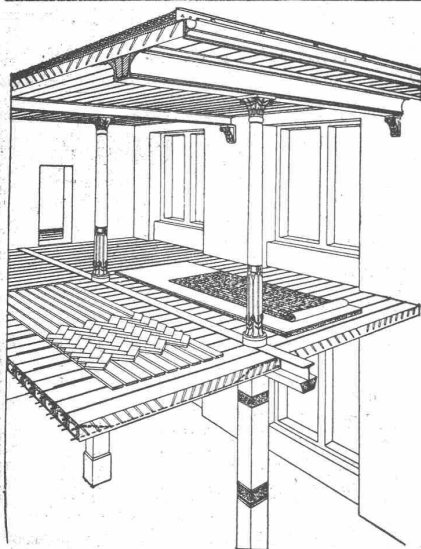
empfehlen wir uns bestens zur:

Beratung, Abnahme, Begutachtung, Kontrolle, Ueberwachung
== Besorgung eines zuverlässigen, sparsamen Betriebes ==

bei zu erstellenden projektierten, in Montage begriffenen, fertigen und bestehenden Zentralheizungen, Lüftungs-, Feuerungs- und thermischen Anlagen aller Art, ferner für Einrichtung von Oelfeuerungen samt Oellieferung. — Automatische Temperaturregulierungen.

„CALOR“

Schweiz. Unternehmung für Anlage u. Betrieb von ökonomischen Zentralheizungen u. Feuerungsanlagen
 Telephone Nr. 4935 - **RUD. LINDER, BASEL** - Birsigstrasse 54



Siegwart-Decke (Patente)

bestehend aus einzelnen, zum voraus fabrikmässig hergestellten Zement-Hohlbalcken (Siegwartbalcken), mit armierten Seiten-Wandungen für beliebige Spannweiten bis 6,50 m.

Feuersicher! Einfachster, raschster Einbau. Schalldicht!
Grosse, garantierte Tragfähigkeit.

Die fertig erstellten Balcken werden im Bau frei ohne jede Verschalung auf die Tragmauer oder T-Unterzüge aneinander gelegt und die Fugen nachträglich vergossen.

Projektierung und Lieferung durch
Internationale Siegwartbalcken-Gesellschaft Luzern
 und

G. & A. Bangerter, Zementwarenfabrik, Lyss (Bern)
 Konzessionäre für die Kantone Bern, Solothurn, Basel, Neuenburg, Freiburg, Waadt, Genf und Wallis.

CARLMÜLLER
 ZÜRICH
Patent-Bureau
 - PRIMA
 REFERENZEN -



Simplexbetonpfähle

Tiefbau- und Eisenbeton- = Gesellschaft Zürich =

..... G. m. b. H.

Schweizergasse Nr. 21

Projektierung und Ausführung von

Tief- und Hochbauten jeder Art

Beton- und Eisenbetonbauten

Fundamentplatten, Decken, Reservoirs, Silos, Dachstühle etc.

Eisenbetonpfähle

Simplexbetonpfahlfundierungen

Allein ausführende Firma in der ganzen Schweiz.

==== Prospekte gratis. ====

Ein tadelloser Einkauf

nach unseren Hinzmethodeu organisiert, gibt Ihnen:
klaren Ueberblick über

Lieferantenofferten, letztbezahlte Preise, Bedarfs-
quantum, Liefertermine — Rechnungsprüfung.

Verlangen Sie unsere Broschüre 67.

Schmassmann & Co.
Bahnhofstrasse 110 — Zürich.

Isoliermaterialien aller Art für Bauzwecke.

Sämtliche Materialien für Holzzementbedachungen.

Meynadier & Cie., Zürich V, Klausstrasse 33.
Telephon 1143.



Amerikanische Tiegelguss- Werkzeugstahle Steinbohrstahle

erster Güte.

Grosses Lager in allen Dimensionen und für alle Zwecke.
Bitte, verlangen Sie Preis-, Vorrats- und Härteuisten von den
Alleinverkäufern für die Schweiz:

Affolter, Christen & Cie., Basel
Eisen und Stahle en gros.

Gasthaus u. Brauerei Stocken

Bruggen bei St. Gallen

in nächster Nähe der hochinteressanten, im Bau begriffenen Sitterbrücke
der Bodensee-Toggenburgbahn, empfiehlt seine geräumigen
Lokalitäten, sowie den grossen schattigen Biergarten den tit. Inter-
essenten, Vereinen und Schulen aufs Beste.

Der Besitzer: A. Walser-Höhener.

ifts mit Universal-Druckknopf-
steuerung

Waren-
Aufzüge

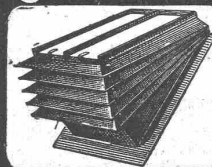
aller Art.

J. Ruegger & Cie., Basel
Telephon: 2458
Maschinenfabrik
Telegr.: „Lift“.

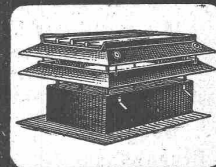
Krane
Kleinhebe-
zeuge

Nur modernste Konstruktionen.

Regensichere Dachlüftung

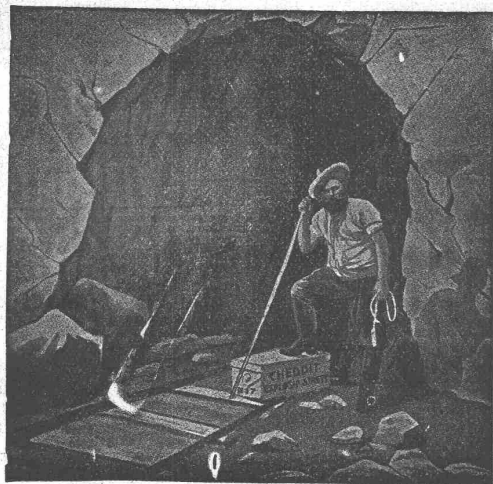


Hürtgenlüfter



Sternlüfter

T. Hürtgen, Mönning & Co Köln-Lindenthal



Generalvertrieb der Société Universelle d'Explosifs et de
Produits Chimiques (Fabrik in Jussy bei Genf) des Sprengstoffes

Cheddite

in verschiedenen Qualitäten, für offene Sprengarbeiten, Steinbrüche,
harte Felsen, Tunnels etc.

Grösste Sicherheit.

Schweisst nicht. — Gefriert nicht.

Bahntransport in Kisten von 25 kg per Eil- oder Frachtgut.

Sprengkapseln — Zündschnüre — Bohrstahl.

Baumaschinen in modern. Konstruktionen.

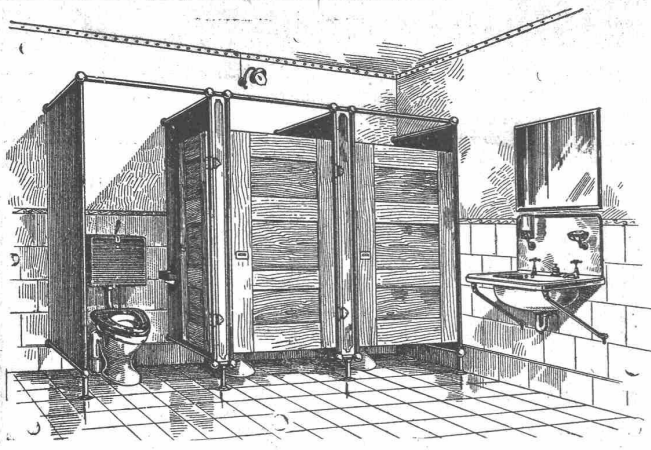
Hebezeuge jeder Art.

Rollbahn - Material zu Kauf und Miete.

Robert Aebi & Co., Zürich I

Nachfolger von Rudolf Röttschi.

Gegründet 1880.



Munzinger & Co.
Zürich

Sanitäre Apparate für
Hotels, Anstalten etc.

:: Permanente ::
Muster-Ausstellung.

Progr. frel. Staatskommissar.

Polytechnisches Institut
Mod. Labor., Arnstadt i. Th.
Maschinenb., Elektrotech-
nik, Gas- und Wassertechnik,
Chemie, Baugenieure.

Eckardt's
Speisewassermesser
mit und ohne Schreibvorrichtung



Bei jedem Betriebsdruck dauernd zuverlässig!
Bei jeder Temperatur betriebs sicher Höchstdifferenz $\pm 1\frac{1}{2}\%$

Kataloge auf gefl. Anfrage.
J.C. Eckardt, Stuttgart-Cannstatt
Prima Referenzen

Schweiz. Akt.-Ges. **Orenstein & Koppel, Zürich I**
St. Urbangasse 4 (Theaterstr.)

Universal-Löffelbagger
mit Ueberhitzer
(Konstruktion Orenstein & Koppel)

Im Betrieb in Herisau und St. Gallen.
(Bauunternehmung I. und II. Loos der Bodensee-Taggenburgbahn).

Verkauf und Vermietung von Baggern und Eisenbahnmateriale jeder Art.

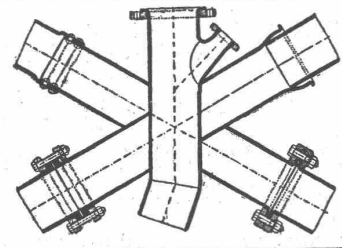


Lichtpaus-Apparate
verschiedener guter Konstruktionen in vielen Grössen vorrätig bei



Thyssen & Co., Mülheim a. d. Ruhr
Eisen- und Stahlwerke, Blech- und Röhrenwalzwerke, Rohrschweißerei

Ersatz für Gußrohre und genietete Rohre,
Geschweißte Schmiedeeiserne Leitungsrohre,
m. Muffen- u. Flanschen-Verbindung jeder Art für Gas-, Dampf-, Wasser- und Kanalisations-Leitungen, insbesondrer auch für Hochdruck-Turbinen-Leitungen



Schmiedeeisen- oder Stahl-Muffenrohre liefern wir, ebenso wie alle andern Rohre, bis zu 16" Durchmesser durch das Walzverfahren hergestellt, und zwar die kleinern Durchmesser nahtlos, die größern Durchmesser überlappt geschweißt, dagegen über 16" bis zu den größten Durchmessern mittelst Wassergas maschinell geschweißt.

Gebr. Scholl, Zürich,
Nr. 3 Poststrasse, Nr. 3.

OFENFABRIK-SURSEE
IN SURSEE
GRÖSSTE OFENFABRIK DER SCHWEIZ
Illust. Prospekt gratis.




STANDARD VARNISH WORKS
Die grösste Lackfabrik der Welt.
Fabriken und Filialen in New-York, Chicago, Toronto, London, Berlin, Paris, Bruxelles.

Alleinvertreter für die Schweiz:
Naegely-Amberger & Co.
Altstetten-Zürich

Fabrikanten der Schutzmarken:

- ELASTICA** (berühmte Lacke für feinste Dekorations-Arbeiten).
- VOLTALAC** (bewährte Isolerlacke für die elektrische Industrie).
- IMPREGNITE** (Imprägniermassen für Vakuum-Trocknung von unserer Firma zuerst eingeführt).

Feinste Spezial-Lacke für die Automobil-Industrie. Lacke für alle Industrien, für Wagenbauer und Dekorateur. Kataloge und Gebrauchsanweisungen auf Verlangen franko.