

**Zeitschrift:** Schweizerische Bauzeitung  
**Herausgeber:** Verlags-AG der akademischen technischen Vereine  
**Band:** 55/56 (1910)  
**Heft:** 17

## Werbung

### Nutzungsbedingungen

Die ETH-Bibliothek ist die Anbieterin der digitalisierten Zeitschriften. Sie besitzt keine Urheberrechte an den Zeitschriften und ist nicht verantwortlich für deren Inhalte. Die Rechte liegen in der Regel bei den Herausgebern beziehungsweise den externen Rechteinhabern. [Siehe Rechtliche Hinweise.](#)

### Conditions d'utilisation

L'ETH Library est le fournisseur des revues numérisées. Elle ne détient aucun droit d'auteur sur les revues et n'est pas responsable de leur contenu. En règle générale, les droits sont détenus par les éditeurs ou les détenteurs de droits externes. [Voir Informations légales.](#)

### Terms of use

The ETH Library is the provider of the digitised journals. It does not own any copyrights to the journals and is not responsible for their content. The rights usually lie with the publishers or the external rights holders. [See Legal notice.](#)

**Download PDF:** 15.03.2025

**ETH-Bibliothek Zürich, E-Periodica, <https://www.e-periodica.ch>**

# Schweizerische Bauzeitung

Wochenschrift

für Bau-, Verkehrs- und Maschinentechnik

Gegründet von A. WALDNER, Ingenieur.

Herausgeber: A. JEGHER, Ingenieur.

Dianastrasse Nr. 5, ZÜRICH II.

Verlag des Herausgebers. — Kommissionsverlag: Rascher & Cie., Meyer & Zellers Nachfolger in Zürich.

Organ

des Schweizer. Ingenieur- und Architekten-Vereins und der Gesellschaft ehemaliger Studierender des eidg. Polytechnikums in Zürich.

Abonnementspreis:  
Ausland. 25 Fr. für ein Jahr  
Inland. 20 " " " "

Für Vereinsmitglieder:  
Ausland. 18 Fr. für ein Jahr  
Inland. 16 " " " "  
sofern beim Herausgeber  
abonniert wird.

Abonnements  
nehmen entgegen: Heraus-  
geber, Kommissionsverleger  
und alle Buchhandlungen  
und Postämter.

Insertionspreis:  
Für die 4-gespaltene Petitzeile  
oder deren Raum 30 Cts.  
Haupttitelseite: 50 Cts.

Inserte  
nimmt allein entgegen:  
Die Annoncen-Expedition  
RUDOLF MOSSÉ,  
Zürich,  
Basel, Bern, St. Gallen,  
Berlin, Breslau, Dresden,  
Frankfurt a. M., Hamburg,  
Köln, Leipzig, Magdeburg,  
München, Stuttgart, Wien.

B<sup>d</sup> LV.

ZÜRICH, den 23. April 1910.

N<sup>o</sup> 17.

## Schweizerische Granitwerke A.-G., Bellinzona

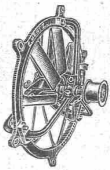
Zweibureau Zürich.

Höchste Leistungsfähigkeit. Reichste Mannigfaltigkeit i. d. feinsten Granitsorten f. Hoch- u. Tiefbauten zu jeglicher Art gewöhnliche sowie feine Arbeiten. Günstige Preislagen und Lieferungsbedingungen.

## SCHINDLER & C<sup>o</sup>, LUZERN

Spezialfabrik für Aufzüge

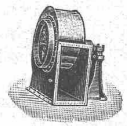
Gegründet 1874. Ueber 2000 Anlagen im Betrieb.  
Bureau in: Basel, Lausanne, Gent, Belfort, Nizza, Paris, Berlin.



Schraubenventilator  
patentiert

### VENTILATIONS-ANLAGEN:

**Lüftungsanlagen** (eventl. in Verbindung mit Heizung), Einblasen und Absaugen von Luft mit umkehrbaren Schraubenventilatoren für Wohnhäuser, Hotels, Fabriken etc. — **Kühlungsanlagen** für Hotels, Schlächtereien, Textilindustrie. — **Entnebelungsanlagen** für Koch- und Waschküchen in Hotels, Spitälern, Färbereien etc. — **Entstaubungsanlagen** für Karden, Rauherereien, Scheermaschinen, Schleifereien, Mühlen. — **Trocknungsanlagen** für Stoffe, Garne, Holz- und Teigwaren. — **Pneumatische Transportanlagen** für Fasern, Späne etc.



Centrifugalventilator  
patentiert

**EMIL MERTZ Maschinen- FABRIK = BASEL**

### Konkurrenz-Eröffnung.

Der Gemeinderat von Bronschhofen eröffnet hiemit Konkurrenz über Korrektion der **Gemeindestrasse Rosseute-Uerental** in einer Länge von **zirka 500 m.**

Vorausmasse und Baubedingungen liegen beim Gemeindamt Bronschhofen in Trungen zur Einsicht auf, woselbst auch die Eingabeformulare bezogen und bezügliche Eingaben mit Aufschrift „**Strassenkorrektion Rosseute-Uerental**“ bis **30. April 1910** einzugeben sind.

Bronschhofen bei Wil, 14. April 1910.

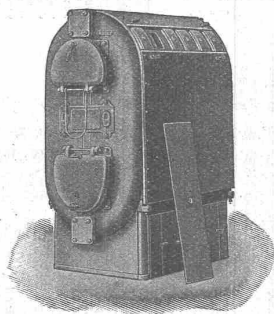
Aus Auftrag:

Die Gemeinderatskanzlei.

### Holweger & Faust, Winterthur

Beste Bezugsquelle  
sämtlicher Sorten

## TAFELGLAS.



## Strebel - Kessel

für Zentralheizung und Warmwasser-Versorgung.

Man verlange kostenlose Uebersendung der neuen Broschüren Nr. 352 «Ueber Wohnhausheizung» und Nr. 357 «Ueber Kirchenheizung» vom

**Strebelwerk, Zürich, Börsenstrasse 16.**

## Schweizerische Bundesbahnen. Kreis II.

### Ausschreibung von Bauarbeiten.

Die Kreisdirektion II der Schweizerischen Bundesbahnen in Basel eröffnet Konkurrenz über die Lieferung und Montierung der Eisenkonstruktion im Gesamtgewichte von zirka 113 Tonnen für eine Strassen- und eine Wegunterführung in der Nähe der Station Ostermundigen.

Pläne und Bedingungen sind im Bureau des Oberingenieurs, Leimenstrasse Nr. 2, Erdgeschoss, in Basel, zur Einsicht aufgelegt, wo auch Eingabeformulare bezogen werden können.

Auf Wunsch werden den Bewerbern die Pläne gegen Nachnahme von Fr. 5.— zugestellt.

Eingaben mit der Aufschrift „Eisenkonstruktion für zwei Brücken bei Ostermundigen“ sind bis 27. April 1910 der unterzeichneten Direktion verschlossen einzureichen.

Die Angebote bleiben bis 1. Juni 1910 verbindlich.

Basel, den 8. April 1910.

Kreisdirektion II  
der Schweizerischen Bundesbahnen.

## Schulhaus und Turnhalle Altstetten bei Zürich.

Es werden hiermit folgende Arbeiten zur öffentlichen Konkurrenz ausgeschrieben:

**Verputz- und Gipserarbeiten,  
Glaserarbeiten,  
Schlosserarbeiten,  
Installationsarbeiten (Gas, Wasser, Abort- und Kläranlage),  
Boden- und Wandplattenbeläge,  
Klapp- und Rolläden,  
Schiefersimsen,  
Unterkonstruktion der Linoleumbeläge,  
Storren (Stoffrouleaux),  
Schreinerarbeiten,  
Malerarbeiten.**

Bedingungen, Eingabeformulare und Pläne können im Baubureau beim Schulhaus-Neubau in Altstetten vom 18. April an, je vormittags, bezogen resp. eingesehen werden.

Sämtliche Offerten sind bis Montag den 9. Mai 1910, abends 6 Uhr, mit der Aufschrift „Schulhausbau Altstetten“ an Herrn Dr. Dietrich, Präsident der Baukommission Schulhausbau Altstetten, einzureichen.

Die Eröffnung der Offerten, bei welcher die Bewerber anwesend sein können, findet Mittwoch den 11. Mai 1910, abends 6 Uhr, im Schulhaus II in Altstetten statt.

Zürich, den 14. April 1910.

Die Bauleitung:  
Gebr. Pfister, Architekten.

## Ausschreibung von Bauarbeiten.

Die Zimmer-, Holzzementbedachungs- und Spenglerarbeiten für Bauten bei Andermatt werden hiermit zur öffentlichen Konkurrenz ausgeschrieben.

Die Ausschreibung umfasst in der Hauptsache:

- |                                                                |       |                     |
|----------------------------------------------------------------|-------|---------------------|
| a) Konstruktionsholz und Schnitthölzer                         | zirka | 115 m <sup>3</sup>  |
| b) Verschalung für Holzzementdächer                            | „     | 780 m <sup>2</sup>  |
| c) Tannene Böden, Schiebböden, Blindböden, Verschalungen, etc. | „     | 1900 m <sup>2</sup> |
| d) Holzzementdeckungen samt zugehörigen Spenglerarbeiten       | „     | 770 m <sup>2</sup>  |

Die Pläne, Bedingungen und Vorausmasse können von schweizerischen Bauunternehmern und Lieferanten vom 25. April bis 7. Mai in Bern, Bundeshaus, Ostbau, III. Stock, Zimmer No. 174, eingesehen und die Angebotformulare bezogen werden.

Die Offerten sind in verschlossenem Couvert und frankiert bis und mit dem 14. Mai 1910, mit der Aufschrift «Angebot für Bauarbeiten», der unterfertigten Amtsstelle in Bern einzusenden.

Bern, den 18. April 1910.

Bureau für Befestigungsbauten.

## Gemeinde Waldkirch.

### Strassenbau-Ausschreibung.

Der Gemeinderat von Waldkirch schreibt hiemit den Bau einer Gemeindestrasse von Waldkirch über Wiedenhub bis zur Kantons-grenze daselbst zur Bewerbung aus.

Die Strasse erhält eine Länge von 1600 m, die hauptsächlichsten Arbeiten haben ungefähr folgende Ausmasse:

Erdarbeiten	5000 m <sup>3</sup>
Betonmauerwerk	120 m <sup>3</sup>
Chaussierung	8000 m <sup>2</sup>
Zementröhren	400 m.

Pläne, Bauvorschriften, Vertragsbedingungen und Vorausmassverzeichnisse liegen beim Gemeindamt zur Einsicht auf.

Die Uebernahmsofferten sind verschlossen mit der Aufschrift „Strassenbau Waldkirch-Wiedenhub“ bis zum 2. Mai 1910, mittags, dem Gemeindamt von Waldkirch einzusenden.

Waldkirch, den 11. April 1910.

Aus Auftrag:  
Die Gemeinderatskanzlei.

## Schweizerische Bundesbahnen. Kreis II.

### Ausschreibung von Bauarbeiten.

Die Kreisdirektion II der Schweizerischen Bundesbahnen in Basel eröffnet Konkurrenz über die Lieferung und Montierung der Eisenkonstruktion im Gesamtgewichte von zirka 24 Tonnen für den Umbau der Ueberfahrtsbrücke Km. 101.420 bei Worblaufen.

Pläne und Bedingungen sind im Bureau des Oberingenieurs, Leimenstrasse No. 2, Erdgeschoss, in Basel zur Einsicht aufgelegt, wo auch Eingabeformulare bezogen werden können. Auf Wunsch werden den Bewerbern die Pläne gegen Nachnahme von Fr. 3.— zugestellt.

Eingaben mit der Aufschrift: „Eisenkonstruktion für die Ueberfahrtsbrücke bei Worblaufen“ sind bis 9. Mai 1910 der unterzeichneten Direktion verschlossen einzureichen.

Die Eingaben bleiben bis 15. Juni 1910 verbindlich.

Basel, den 18. April 1910.

Kreisdirektion II  
der Schweizerischen Bundesbahnen.

## MISE AU CONCOURS.

La Direction du 1<sup>er</sup> arrondissement des chemins de fer fédéraux à Lausanne ouvre un concours pour la fourniture et la pose à la gare de Villeneuve de la partie métallique d'un pont-tournant pour locomotives, de 18 mètres de diamètre.

Les conditions spéciales à cette fourniture peuvent être obtenues en s'adressant soit au bureau de l'ingénieur en chef de la voie du 1<sup>er</sup> arrondissement, soit au bureau No 43 du bâtiment d'Administration No 2 à Lausanne.

Les soumissions portant la suscription «Offre pour la fourniture du pont-tournant de Villeneuve» devront parvenir à la Direction sousignée jusqu'au 22 mai 1910, au plus tard.

Les soumissionnaires resteront liés par leurs offres jusqu'au 25 juin 1910.

Lausanne, le 15 avril 1910.

La Direction du 1<sup>er</sup> Arrondissement des  
Chemins de fer fédéraux.

## Ausschreibung von Bauarbeiten.

Die Arbeiten zu einem

### Zollhaus

in Merishausen (Kanton Schaffhausen) und einem solchen an der Strasse Buch-Gottmadingen sollen auf dem Konkurrenzwege je an einen Unternehmer vergeben werden.

Pläne, Bedingungen und Angebotformulare sind bei der eidgen. Bauinspektion in Zürich, Clausiusstrasse 37, aufgelegt.

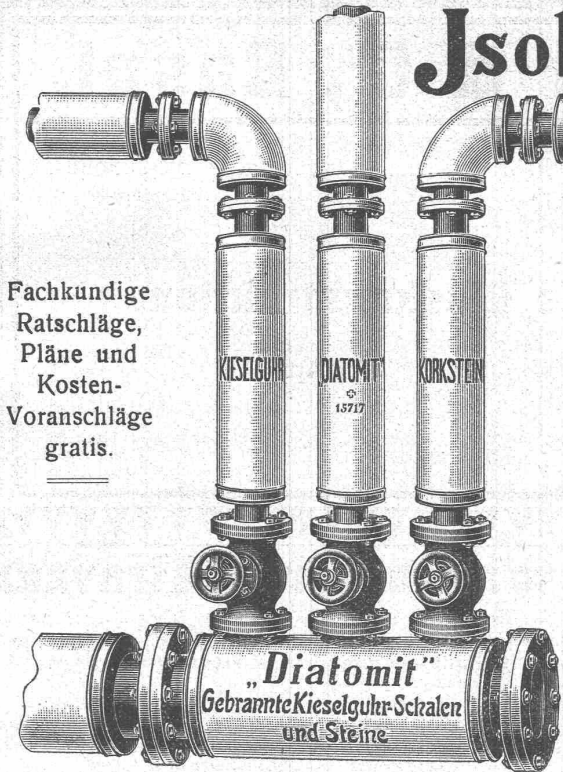
Uebernahmsofferten sind verschlossen unter der Aufschrift: «Angebot für Zollgebäude» bis und mit dem 28. April nächsthin franko einzureichen an

Die Direktion der eidgen. Bauten.

Bern, den 15. April 1910.



# Isolierungen aller Art.



Fachkundige Ratschläge, Pläne und Kosten-Voranschläge gratis.

Lieferung bewährtester Isolirmaterialien und Ausführung kompletter Isolierungen durch eigene Facharbeiter.

**A. Isolierungen zum Schutze gegen Wärme-Verluste** für Dampfkessel, Dampfleitungen und Zentralheizungs-Anlagen.

**B. Isolierungen zum Schutze gegen Kälte-Verluste** für Kälteflüssigkeits-Leitungen bei Eismaschinen-Anlagen, sowie für Generatoren, Kühlräume, Lager- und Eiskeller.

## WANNER & Cie. HORGEN

Erstes Fachgeschäft für maschinen- u. bautechn. Isolierungen. Generalvertreter der Korksteinfabrik GRÜNZWEIG & HARTMANN, G. m. b. H., LUDWIGSHAFEN a. Rh.



# Oberlichter jeder Art,

Shedfenster und Shedrinnen

mit Walzeisen- oder Stahlblechsprossen, Patent, garantiert wasserdicht — kein Abtropfen von Schwitzwasser.

Viele Tausend Quadratmeter für eidgenössische Behörden und Private geliefert.

M. & H. A. Ernst, Zürich I, Thalacker 40.  
Louis Koch, Lausanne.

# Neue Holzbauweisen „System Netzer“

**Verbundbalken** mit parabolischer Einlage für Spannweiten bis 8 Meter und grösste Nutzlasten.  
**Bogensparren** zugleich als Tragkonstruktion, zur Beschaffung vollkommen freier Dachräume, speziell für Wohnhäuser und Villen und für beliebig gebozene Dachformen.  
**Dachbinder-Systeme**, Unterzüge u. a. Tragkonstruktionen als Ersatz für Häng- und Sprengwerke und eiserne Blech- und Fachwerkträger; vorzüglich geeignet für weit gespannte Konstruktionen aller Art wie: Reit- und Turnhallen, Festhütten, Magazin- und Fabrikbauten, Ballon- und Fliegerhallen, Schuppen, Kuppeln, Passerellen etc.

### Vorzüge:

Statisch einwandfreie Konstruktionen, rasche Herstellung und Montage, Billigkeit, Einfachheit.

Mehrfache Anwendung, beste Referenzen, weitgehendste Garantie.

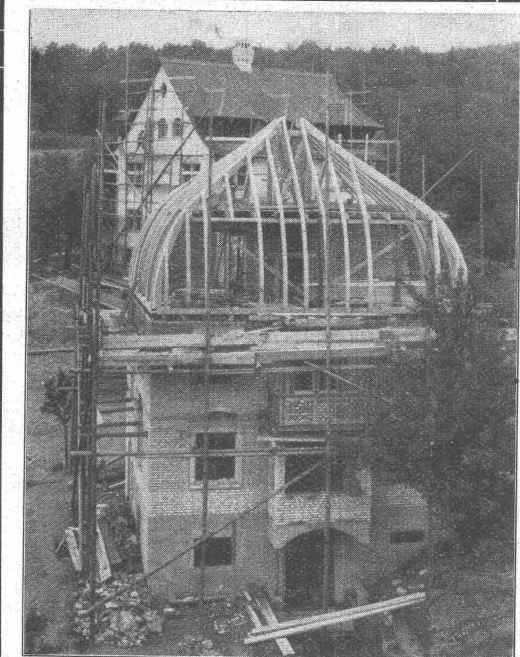
Man verlange Prospekte.

Patentinhaber für die Schweiz:

**TERNER & CHOPARD, Ingenieur-Bureau, ZÜRICH V.**  
Projektierung und statische Berechnung.

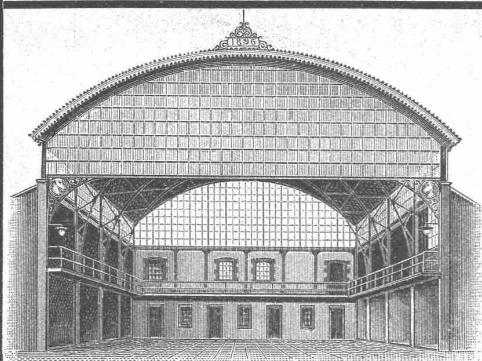
### Ausführungsberechtigt:

**Fietz & Leuthold**, Baugeschäft, Zürich V, für die Kantone Zürich, St. Gallen u. Schwyz.  
**Alb. Blau's Ww.**, Baugeschäft, Bern, für die Kantone Bern, Aargau (ohne Rhein- und Fricktal), Freiburg und Luzern.  
**Riesterer-Asmus**, Baugeschäft, Basel, für die Kantone Basel (Stadt und Land), Aargau (Rhein- und Fricktal), Solothurn, Schaffhausen.  
**A.-G. Baugeschäft Chur**, vorm. Ulrich Trippel, Chur und Arosa, für die Kantone Graubünden und Tessin.  
**Ed. Bugnion**, Baugeschäft, Lausanne, f. die Kantone Waadt, Neuenburg, Wallis u. Genf.



Schweiz. Patente No. 21405, 33871, 40409. — 17 Ausland. Patente

# Preiswerk, Esser & Co, Basel.



Eisenbauten für Fabriken, Hallen etc., Dachkonstruktionen,  
Sprengwerke, Maste, Brücken und Stege  
Eisenkonstruktionen für Geschäftshäuser, Hotels etc. etc.  
Moderne Fassadenkonstruktionen

## Kittlose Glaskonstruktionen

Gewächshäuser, Ateliers, Veranden  
Oberlichte aller Art

Bibliothek- und Archiv-Einrichtungen verschied. Konstruktion  
Projekte — Statische Berechnungen — Kostenvoranschläge

## Gemeinde Villmergen.

### Bau-Ausschreibung

Die Gemeinde Villmergen eröffnet hiemit Konkurrenz über die Umbauung des Schulhauses.

Pläne, Uebernahmsbedingungen und Verträge können vom 15. April 1910 bis 22. April 1910 während den Bureaustunden auf der Gemeindekanzlei eingesehen werden, wo auch Offertenformulare erhältlich sind.

Die Offerten sind verschlossen mit der Aufschrift «Schulhausumbau» bis **23. April 1910** an Herrn Gemeindeammann **J. Koch** einzureichen.

Villmergen, den 15. April 1910.

Die Baukommission.

### Die Lieferung eines Flussbaggers

von ca. 20 m<sup>3</sup> stündlicher Leistungsfähigkeit ist zu vergeben. Lieferungsbedingungen können beim Kantons-Ingenieur Basel bezogen werden.

Offerten sind bis **7. Mai d. J.** einzureichen an das Baudepartement des Kantons Basel-Stadt.

### Konkurrenz-Eröffnung.

Die Bauleitung für eine zu erstellende **Güterstrasse** von 2<sup>1</sup>/<sub>2</sub> km Länge von **Amsteg** nach **Bristen** ist zu vergeben. Reflektanten belieben ihre Offerten innert nächsten 14 Tagen an Herrn Gemeindepräsident **A. Furrer** in **Amsteg** einzureichen.

Silenen (Uri), den 13. April 1910.

Gemeinderat Silenen.

Schweizerische Bundesbahnen.  
Kreis III.



### Verkauf von Werkzeugmaschinen.

Die Kreisdirektion III der Schweizerischen Bundesbahnen in Zürich eröffnet Konkurrenz über den Verkauf einer Anzahl alter Werkzeugmaschinen der Werkstätte S. B. B. Zürich.

Das Verzeichnis und die näheren Bedingungen können beim Vorstand der Werkstätte S. B. B. in Zürich bezogen werden.

Angebote auf alle oder einzelne Maschinen sind mit der Aufschrift «Angebote für alte Werkzeugmaschinen» bis zum **15. Mai 1910** der unterzeichneten Stelle verschlossen einzureichen.

Zürich, den 14. April 1910.

Kreisdirektion III  
der Schweizerischen Bundesbahnen.

## Mise au concours de travaux.

La Direction du 1<sup>er</sup> arrondissement des chemins de fer fédéraux, à Lausanne, met au concours la fourniture et le montage du **tablier métallique du pont sur la Viège** près de Monthey, ligne St. Gingolph-St. Maurice.

Poids total 85 tonnes.

Les intéressés peuvent se procurer la formule de soumission et consulter les plans et conditions au bureau central de la voie, N<sup>o</sup> 42 du nouveau bâtiment d'administration à Lausanne. Les plans peuvent être envoyés contre remboursement de fr. 5.— aux constructeurs qui en feront la demande.

Les offres devront parvenir à la Direction soussignée, sous pli fermé portant la suscription «Pont sur la Viège», jusqu'au **10 mai 1910** au plus tard.

Lausanne, le 19 avril 1910.

Direction  
du 1<sup>er</sup> arrondissement des chemins de fer fédéraux.

Zur Erlangung von Entwürfen für eine

### neue Rheinbrücke

zwischen den Städten Laufenburg (Schweiz) und Klein-Laufenburg (Baden) findet ein

### Preis ausschreiben

statt unter denjenigen Ingenieuren und Architekten (Baufirmen), die zur Zeit in Deutschland oder in der Schweiz ansässig sind.

Dem Preisgericht stehen 3 Preise im Gesamtbetrag von Fr. 6250 zur Verfügung.

Die Einlieferung der Wettbewerbs-Entwürfe hat **spätestens bis 30. Juni d. J.** zu erfolgen.

Unterlagen und Bedingungen können von unserem Bureau, Höchsterstrasse 45, gegen Einsendung von Fr. 5 bezogen werden, welche bei Einlieferung eines Entwurfes zurückerstattet werden.

Frankfurt a. M., den 18. April 1910.

Deutsch-Schweizerische Wasserbau-Gesellschaft  
mit beschränkter Haftung.

## Gasthaus u. Brauerei Stocken

Bruggen bei St. Gallen.

in nächster Nähe der hochinteressanten, im Bau begriffenen **Sitterbrücke der Bodensee-Toggenburgbahn**, empfiehlt seine geräumigen **Lokalitäten**, sowie den grossen schattigen **Biergarten** den tit. Interessenten, Vereinen und Schulen aufs Beste.

Der Besitzer: **A. Walser-Höhener.**



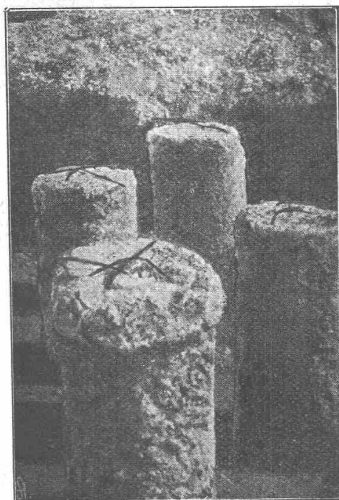
**J. Travers Wwe, Chur**  
Metalldruckerei und Ornamentenfabrik

empfiehlt sich für Lieferung aller

**Drück- und Stanz-Arbeiten in Kupfer,  
Eisen, Blei, Zink etc.**

Preise und Album gratis und franko.





Simplexbetonpfähle

# Tiefbau- und Eisenbeton- = Gesellschaft Zürich =

..... G. m. b. H. ....

Schweizergasse Nr. 21

Projektierung und Ausführung von

**Tief- und Hochbauten jeder Art**

**Beton- und Eisenbetonbauten**

Fundamentplatten, Decken, Reservoirs, Silos, Dachstühle etc.

**Eisenbetonpfähle**

**Simplexbetonpfahlfundierungen**

Allein ausführende Firma in der ganzen Schweiz.

Prospekte gratis.



## STANDARD VARNISH WORKS

Die grösste Lackfabrik der Welt.

Fabriken und Filialen in New-York, Chicago, Toronto, London, Berlin, Paris, Bruxelles.

Alleinvertreter für die Schweiz:

**Naegely-Amberger & Cie**  
:: Altstetten-Zürich ::

### Fabrikanten der Schutzmarken:



(berühmte Lacke für feinste Dekorations-Arbeiten).

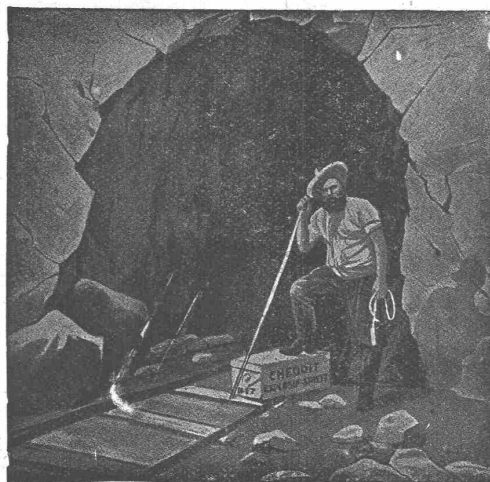


(bewährte Isolierlacke für die elektrische Industrie).



(Imprägniermassen für Vakuum-Trocknung von unserer Firma zuerst eingeführt).

Feinste Spezial-Lacke für die Automobil-Industrie.  
Lacke für alle Industrien, für Wagenbauer und Dekorateurs.  
Kataloge und Gebrauchsanweisungen auf Verlangen franko.



Generalvertrieb der Société Universelle d'Explosifs et de Produits Chimiques (Fabrik in Jussy bei Genf) des Sprengstoffes

# Cheddite

in verschiedenen Qualitäten, für offene Sprengarbeiten, Steinbrüche, harte Felsen, Tunnels etc.

Grösste Sicherheit.

**Schweisst nicht. — Gefriert nicht.**

Bahntransport in Kisten von 25 kg per Eil- oder Frachtgut.

Sprengkapseln — Zündschnüre — Bohrstahl.

**Baumaschinen in modern. Konstruktionen.**

**Hebezeuge jeder Art.**

**Rollbahn - Material zu Kauf und Miete.**

# Robert Aebi & Co., Zürich I

Nachfolger von Rudolf Rötschi.

Gegründet 1880.

Gesellschaft der L. v. Roll'schen Eisenwerke, Gerlafingen.  
**Werk: Giesserei Bern in Bern.**



Cl. 31. Giess. Bern.

**Konstruktionswerkstätten.**

„Grand Prix“ an der Internationalen Ausstellung Mailand 1906 und „Grand Prix“ an der Internationalen Ausstellung der Anwendungen der Elektrizität in Marseille 1908 für Seilbahnen und Zahnstangenoberbau.

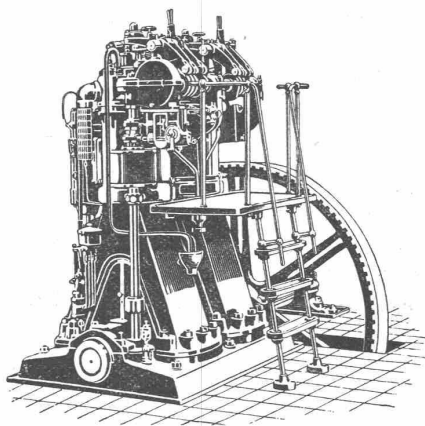
**Spezialität für Hebezeuge.**

- Laufkrane jeder Art, für Hand- od. elektr. Betrieb.
- Dreh- und Bockkrane, feste und fahrbare, für Hand- oder elektrischen Betrieb.
- Warenaufzüge für hydraulischen, Transmissions- oder elektrischen Betrieb.
- Förderwinden für Hand-, Transmissions- oder elektrischen und anderen Motorenantrieb.

Andere Spezialitäten der Firma:

Eisenbahnmaterial, Seilbahnen, Zahnstangenoberbau für Bergbahnen, Schleusen und Wehranlagen.

Nähere Angaben u. Projekte, sowie Referenzen stehen zu Diensten.



**Billigste Betriebskraft**

liefern

**Dieselmotoren  
 „Winterthur“**

gebaut von der

**Schweiz. Lokomotiv- und Maschinenfabrik**

**Winterthur.**

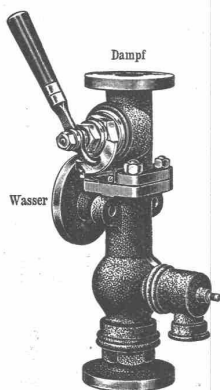
**Präzisions-Reisszeuge**  
 Clemens Riefler,  
 Nesselwang u. München  
 (Bayern).  
 Gegründet 1841.  
 „Paris 1900 Grand Prix“  
 Illustrierte Preislisten gratis  
 Die Zirkel der echten Rieflerreisszeuge sind am Kopf mit dem Namen RIEFLER gestempelt.  
 In ZÜRICH IV bei RICH. CORADI.



**Wendeltreppen  
 Eis. Treppen-Anlagen**

Balkon- u. Treppengeländer  
 Türfüllungen, Säulen, Guss-  
 posten, Dachfenster.

**Suter-Strehler & Co., Zürich**  
 Konstruktions-Werkstätte.



zum Kessel  
 Orig. Restarting-Injektor.

**Schäffer & Budenberg, G. m. b. H.**

— Maschinen- und Dampfkessel-Armaturen-Fabrik —

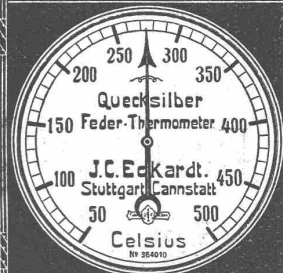
Filiale Seebach bei Zürich, Post- und Bahnstation Oerlikon

liefern

Ventile, Hähne, Regulatoren, Sicherheitsventile und -Apparate, Wasserstände, Injektoren, Elevatoren, **Pumpen**, Indikatoren, **Manometer**, Vacuummeter, Thermometer, Zähler, Tachometer, Absperrschieber, Kondenswasserableiter, Wasserstandsgläser, Waagen, Dampfmesser, Zugmesser, **Schmierapparate** u. a. m.

Kataloge und Prospekte auf Verlangen.

**Thermometer**



mit und ohne  
 Registriervorrichtung





**So Saugt MUNDUS**  
eine rotierende Saugmaschine ohne Schieber, Ventile, Membranen, Ledermanschetten.

**STAUBSAUGER**  
D.R.P. **MUNDUS** D.R.G.M.  
Fahrbar Stationär  
F. Oberhänsli & Cie., Bregenz  
Schweiz: Post St. Margrethen.

**Hinz**  
**Rollpulte**  
**Flachpulte**  
**Stepulte**

jedem Käufer nach Bedarf zusammenstellbar, liefern

**Schmassmann & Co.**  
Bahnhofstrasse 110 — Zürich.  
Verlangen Sie Prospekt Nr. 70.



**WÜST A.G.**  
**SEEBACH - ZÜRICH**  
liefert als Spezialität  
**Elektr. Aufzüge**  
für  
Hotels  
Geschäftshäuser  
Villen etc.

Garantie für absolut erstklassige Ausführung und sichern geräuschlosen Betrieb. Feinste Referenzen.

**Karetten und Stiele.**  
Karetten mit Spitz-, Flach- und Blechboden, Tragbahnen, Steinkarren etc.  
**Stiele:** Pickel-, Schaufel-, Schlegel-, und Beilstiele, gerade oder gebogen, von Buchen- oder Eschenholz.  
Wiederverkäufern, Bauunternehmern bei grösserer Abnahme 10% Rabatt, weil in Liquidation  
Die Karetten- und Stiefabrik **Jos. Vogel, Kerns.**

**ifts** mit Universal-Druckknopfsteuerung

**Waren-**  
**Aufzüge**  
aller Art.

**Krane**  
**Kleinhebe-**  
**zeuge**

**J. Ruegger & Cie., Basel**  
Telegr.: „Litt“  
Telephon: 2458

Nur modernste Konstruktionen.

Gustav Kuntze, Göppingen 13 (Württemb.)  
Schmiedeeiserne, genietete und hartgelötete oder geschweißte

**KUNTZE-RÖHREN**

mit Flanschen oder Muffen.

Spezialität: } Turbinen-Rohre in jeder Dimension.  
Rohre für Tunnel-Bauten.  
Rohre für Wasserversorgungs-Anlagen.

Kauf- oder mietweise Erstellung von  
**Elektrischen Betriebs-Anlagen**  
für Bau-Unternehmungen.

**Elektromotoren — Dynamos.**  
Ed. Schläpfer & Cie., Elektr. Anlagen, Zürich - Wollishofen.



Amerikanische  
**Tiegelguss-**  
**Werkzeugstahle**  
**Steinbohrstahle**  
**erster Güte.**

Grosses Lager in allen Dimensionen und für alle Zwecke.  
Bitte, verlangen Sie Preis-, Vorrats- und Härte Listen von den Alleinverkäufern für die Schweiz:  
**Affolter, Christen & Cie., Basel**  
Eisen und Stahle en gros.

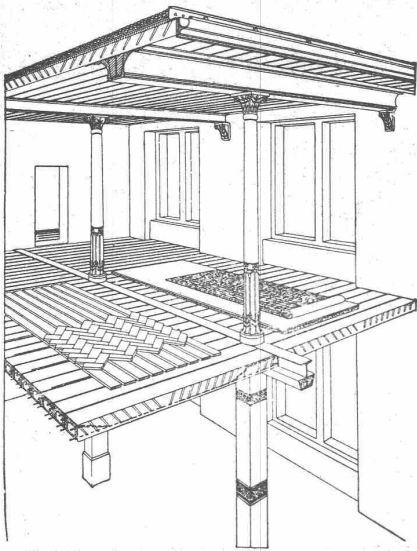
**P. E. Mathiesen** Architektur- und Bau-Bureau  
Projektierung und Leitung von Neu- und Umbauten aller Art.

Bringe anmit einem geehrten Publikum von Nah und Fern mein in **letzter Zeit bedeutend erweitertes**  
**Architektur- und Bau-Bureau**  
in gefl. Erinnerung. Durch reiche Erfahrung in meinem Fache bin ich in der Lage, allen neuzeitlichen Anforderungen gerecht zu werden unter Zusicherung prompter Bedienung und loyaler Honorarberechnung. Prima **Referenzen** von **Behörden** und **Privaten**.

Rosenbergstrasse Nr. 52  
**St. Gallen**  
Telephon Nr. 1836

**Spezialität:** Geschäfts-häuser, Villen, Hotels und Pensionen in allen Dimensionen und Stilarten. Ein- und Zweifamilien-Häuser dem Gelände anpassend.





# Siegwart-Decke

(Patente)

bestehend aus einzelnen, zum voraus fabrikmässig hergestellten Zement-Hohlbalken (Siegwartbalken), mit armierten Seiten-Wandungen für beliebige Spannweiten bis 6,50 m.

**Feuersicher! Einfachster, raschster Einbau. Schalldicht!**  
Grosse, garantierte Tragfähigkeit.

Die fertig erstellten Balken werden im Bau frei ohne jede Verschalung auf die Tragmauer oder T-Unterzüge aneinander gelegt und die Fugen nachträglich vergossen.

Projektierung und Lieferung durch  
**Internationale Siegwartbalken-Gesellschaft Luzern**  
und

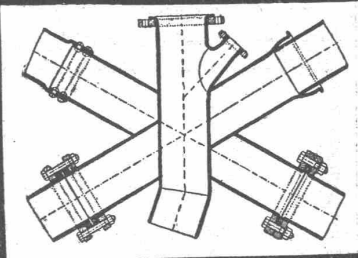
**G. & A. Bangerter, Zementwarenfabrik, Lyss (Bern)**  
Konzessionäre für die Kantone Bern, Solothurn,  
Basel, Neuenburg, Freiburg, Waadt, Genf und Wallis.

## Thyssen & Co., Mülheim a. d. Ruhr

Eisen- und Stahlwerke, Blech- und Röhrenwalzwerke, Rohr- und Schweißerei

Ersatz für Gußrohre und genietete Rohre,

Geschweißte  
Schmiedeeiserne  
Leitungsrohre,  
m. Muffen- u. Flanschen-  
Verbindung jeder Art  
für Gas-, Dampf-, Wasser-  
und Kanalisations-Lei-  
tungen, insbesondrer auch  
für  
**Hochdruck-Tur-  
binen-Leitungen**



Schmiedeeisen- oder Stahl-  
Muffenrohre liefern wir,  
ebenso wie alle andern Roh-  
re, bis zu 16" Durchmesser  
durch das Walzverfahren her-  
gestellt, und zwar die kleinern  
Durchmesser nahtlos, die  
größern Durchmesser über-  
lappt geschweißt, dagegen  
über 16" bis zu den größten  
Durchmessern mittelst Wasser-  
gas maschinell geschweißt.

W. Klaus, vorm. Dr. P. Pfyffer

Spezialgeschäft für

Boden- und Wandbekleidungs-Platten  
Mosaikplattenfabrik. Baumaterialien.

Luzern.

**PATENT-BUREAU**  
E. BLUM & Co. DIPL. INGENIEURE  
Gegründet 1878 · ZÜRICH · BAHNHOFSTR. 74

Friedr. Feldhoff & Co.  
G. m. b. H. Willrath 8  
Spezialität: (Deutschland),  
gerade und  
Wendel-Treppen.  
Bauguss aller Art.  
Fordern Sie Drucksache 102.  
Vertreter: Geo F. Ramel  
Zürich, Nordstr. 45.

Metall-Firmaschilder jeder Art  
**MARKWALDER & GANZ**  
= ST. GALLEN. =

**Institut Minerva**  
Zürich. Rasche u. gründl.  
Vorbereitung auf  
Polytechnikum und  
Universifität  
(Maturität).

WETTERFEST WASHBAR  
**INDURIN**  
FEUERBESTÄNDIG ISOLIERT  
Bewährte Dauerfarbe  
für Innen- & Aussenanstrich  
Billiger & vorzüglicher Ersatz  
für Oelfarbe & Leimfarbe  
Helle Mattanstriche  
PROSPEKTE DURCH  
MARTIN KELLER, Zürich  
Neu-Seidenhof.

**Schweizerische  
Rolladenfabrik**  
ALTSTETTEN-ZÜRICH.

**Fabrik für  
Rolladen**  
aus Holz u. Stahlwellblech.  
**FENSTERLADEN  
JEDER ART.**  
Kataloge, Zeichnungen u. Muster  
zu Diensten.