

Zeitschrift: Schweizerische Bauzeitung
Herausgeber: Verlags-AG der akademischen technischen Vereine
Band: 55/56 (1910)
Heft: 3

Werbung

Nutzungsbedingungen

Die ETH-Bibliothek ist die Anbieterin der digitalisierten Zeitschriften. Sie besitzt keine Urheberrechte an den Zeitschriften und ist nicht verantwortlich für deren Inhalte. Die Rechte liegen in der Regel bei den Herausgebern beziehungsweise den externen Rechteinhabern. [Siehe Rechtliche Hinweise.](#)

Conditions d'utilisation

L'ETH Library est le fournisseur des revues numérisées. Elle ne détient aucun droit d'auteur sur les revues et n'est pas responsable de leur contenu. En règle générale, les droits sont détenus par les éditeurs ou les détenteurs de droits externes. [Voir Informations légales.](#)

Terms of use

The ETH Library is the provider of the digitised journals. It does not own any copyrights to the journals and is not responsible for their content. The rights usually lie with the publishers or the external rights holders. [See Legal notice.](#)

Download PDF: 01.04.2025

ETH-Bibliothek Zürich, E-Periodica, <https://www.e-periodica.ch>

Schweizerische Bauzeitung

Wochenschrift

für Bau-, Verkehrs- und Maschinentechnik

Gegründet von A. WALDNER, Ingenieur.

Herausgeber: A. JEGHER, Ingenieur.
Dianastrasse Nr. 5. ZÜRICH II.

Verlag des Herausgebers. — Kommissionsverlag: Rascher & Cie., Meyer & Zellers Nachfolger in Zürich.

Organ

des Schweizer. Ingenieur- und Architekten-Vereins und der Gesellschaft ehemaliger Studierender des eidg. Polytechnikums in Zürich.

Abonnementspreis:
Ausland. 25 Fr. für ein Jahr
Inland. 20 " " " "

Für Vereinsmitglieder:
Ausland. 18 Fr. für ein Jahr
Inland. 16 " " " "
sofern beim Herausgeber
abonniert wird.

Abonnements
nehmen entgegen: Heraus-
geber, Kommissionsverleger
und alle Buchhandlungen
und Postämter.

Insertionspreis:
Für die 4-gespaltene Petitzeile
oder deren Raum 30 Cts.
Haupttitelseite: 50 Cts.

Insertate
nimmt allein entgegen:
Die Annoncen-Expedition

RUDOLF MOSSB,
Zürich,

Basel, Bern, St. Gallen,
Berlin, Breslau, Dresden,
Frankfurt a. M., Hamburg,
Köln, Leipzig, Magdeburg,
München, Stuttgart, Wien.

Bd. LV.

ZÜRICH, den 15. Januar 1910.

N^o 3.

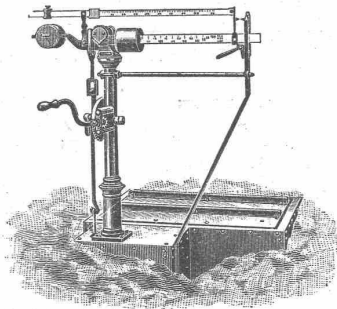
A. Bröck, Optiker, Zürich
Schifflande Nr. 24

Photographische Apparate
— sämtliche Bedarfsartikel —

Waagen-Fabrik
Wild Hch.
Eichmeister
St. Gallen

Waagen

in allen Konstruktionen, von
1 kg bis 50,000 kg.



Filiale und Verkaufsbureau der Waagenfabrik J. Ammann & Co., Ermatingen.
Garantie. — Illustr. Preislisten. — Patente.

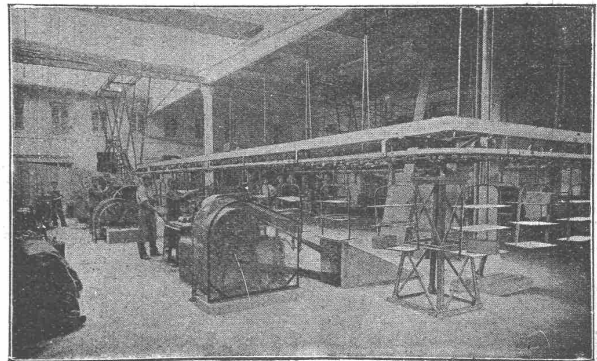
WEISE & MONSKI

Maschinenfabrik:
HALLE a. S. **PUMPEN** Vertret. f. d. Schweiz:
Telegr.-Adr.: **G.-A. Bourgeois-Richter**
Weisens Halleaale. Ingenieur
Breitingerstrasse 5
Zürich II.
für Dampf-, Riemen- und Elektromotor-Antrieb.
Duplex-Pumpen, Kolben-Pumpen, Luftkompressoren

Für techn. Vorarbeiten im Bahn- und Strassenbau empfiehlt
sich B. F. M. CH. Ingenieurbureau. BERN.

A. Stotz, Stuttgart 8.

Gegr. 1860. — Personal ca. 600.



Transport-Anlagen

für Massengüter jeder Art.

Elevatoren, Transporteure, Transportschnecken
Zubringer, Hängebahnen, Conveyors.

Schaukel- und Kreis-Transporteure

Kohlentransport- u. Kesselbeschickungs-Anlagen.

Ingenieur-Akademie:
Wismar a. d. Ostsee für Maschinen-... Elektro-Ingenieure
Bau-Ingenieure und ...

SCHINDLER & CO., LUZERN

Spezialfabrik für Aufzüge

Gegründet 1874. Ueber 2000 Anlagen im Betrieb.
Bureau in: Basel, Lausanne, Genf, Belfort, Nizza, Paris, Berlin.

Internationale Rheinregulierung. Bauausschreibung.

Die Kommission der internationalen Rheinregulierung bringt nachstehende Arbeit im Gebiete des Diepoldsauer Durchstiches zur öffentlichen Ausschreibung:

Objekt Nr. 84. Aushub der beidseitigen Wuhre vom Gerstergraben aufwärts bis in die Nähe des bestehenden Binnendammes; Aushubmaterial meist Torf und Letten. Länge der Wuhre je ca. 2100 m: **Gesamtkubatur rund 270 000 m³.**

Die Pläne, Baubeschriebe und Akkordbedingungen liegen auf dem Bureau der **Bauleitung, Industriestrasse Nr. 13 in Rorschach**, zur Einsicht der Bewerber auf; dort können auch die Offertenformulare bezogen werden.

Die Eingaben sollen, verschlossen und mit der Aufschrift „**Eingabe für Objekt 84**“ versehen, bis spätestens **Donnerstag den 20. Januar 1910, nachmittags 4 Uhr, dem Zentralbureau der internationalen Rheinregulierung, Feuerwehrstrasse Nr. 21, Rorschach**, abgegeben werden. Die Eröffnung der Offerten, zu der die Bewerber geziemend eingeladen sind, findet auf den genannten Zeitpunkt im Zentralbureau statt.

Rorschach, den 30. Dezember 1909.

Die internationale
Rheinregulierungskommission.

Ausschreibung von Bauarbeiten.

Für den Neubau des Postgebäudes in **Lugano** werden folgende Arbeiten zur Konkurrenz ausgeschrieben:

- A. Hauptgebäude und Remisen: **Zimmerarbeiten.**
B. Remisengebäude: **1. Steinhauerarbeiten,**
2. Kunststeinarbeiten.

Pläne, Bedingungen und Angebotformulare sind im Baubureau des Postgebäudes in Lugano und im Bureau der unterzeichneten Verwaltung in Bern aufgelegt. Uebernahmsofferten sind verschlossen unter der Aufschrift «Angebot für Post Lugano» bis und mit dem **20. Januar 1910** franko einzureichen an die

Direktion der eidgen. Bauten.

Bern, den 7. Januar 1910.

Lieferung eines elektrischen Aufzuges.

Die Gemeinde **Rorschach** beabsichtigt im **Korn- und Lagerhaus** einen

elektrischen Aufzug

einzurichten. Der Unterzeichnete erteilt nähere Auskunft und nimmt verschlossene Offerten mit der Aufschrift „**Aufzug Korn- und Lagerhaus**“ bis **6. Februar 1910** entgegen.

Rorschach, den 8. Januar 1910.

Der Bauvorstand:
E. Keller, Ing.

Officina Elettrica Comunale Lugano

aperto il concorso per la fornitura di:

- 2 Turbine Tipo Pelton di 3000 HP ciascun.
- 2 Generatori trifasi di 2750 KVA.
- 2 quadri di collegamento degli stessi col le sbarre collettrici esistenti nella Centrale di Gordola.
- 2 Trasformatori 4200/25000 Volts 2750 KVA.
- 1 Condotta forzata del diametro di 80 cm con annesso congiunzioni, valvole, saracinesche ecc. per una pressione massima di 26,7 Atm.

I dettagli, le condizioni di fornitura e di montaggio di detto materiale sono disponibili presso la direzione dell'Officina Elettrica Comunale.

Le offerte dovranno venire inoltrate alla stesso entro il giorno **22 Gennalo a. c.**

p. L'Officina Elettrica Comunale

Il Direttore
Ing. **Giov. Bertola.**

Gaswerk der Stadt Zürich Lieferung von Gusswaren.

Ueber die Lieferung der im Laufe des Jahres 1910 für die Erweiterung des städt. Gasleitungsnetzes erforderlichen Gusswaren, nämlich:

Röhren: 75 100 125 150 200 250 300 mm Lichtweite
800 4100 1600 2000 2000 1600 140 Meter

Formstücke: rund 10000 kg.

Kandelaber, Konsolkandelaber und Konsolen: zusammen 70 Stück wird hiemit freie Konkurrenz eröffnet.

Die Lieferungsbedingungen sind im Bureau des Unterzeichneten, Beatenplatz Nr. 1, aufgelegt, woselbst auch nähere Auskunft erteilt wird.

Angebote für die ganze Lieferung oder einzelne Teile sind spätestens am **29. Januar 1910** verschlossen und mit der Aufschrift «Gusslieferung für das Gaswerk» versehen an den **Bauvorstand II der Stadt Zürich** zu senden.

Zürich, den 10. Januar 1910.

Gaswerk der Stadt Zürich:
Die Direktion.

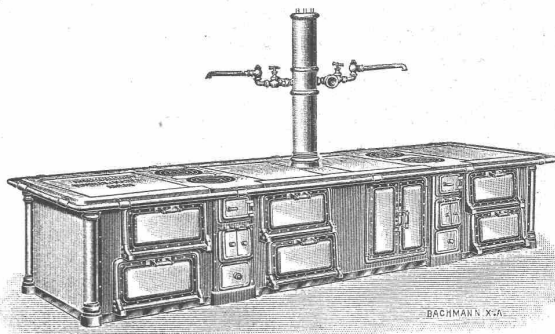
Trottoirklinker & Mosaiksteine

bewährtester, dauerhaftester Fussbodenbelag.

Gail'sche Dampfziegelei und Thonwaarenfabrik
Giessen.

Feine Verblendsteine und -Plättchen, Terrakotten, Hourdis, Schamottesteine, Schamottemörtel, Kamin- und Brunnensteine, Dachziegel, Hartbrandklinker etc.

Aktiengesellschaft
Kummler & Matter
:: Maschinenfabrik, Aarau ::



konstruiert

äusserst solide und moderne Kochherd-Anlagen in diversen Grössen und Ausführungen, sowie sämtliche Koch-, Brat- und Back-Apparate, Spülmaschinen, Spültische etc. für Hotels, Restaurants,
:: **Schulen und Privat-Häuser.** :: ::

Prima Referenzen über bereits ausgeführte Anlagen mit Kochherden bis 5 Meter stehen zu Diensten.
Verlangen Sie Kataloge, Kostenvoranschläge und event. Ingenieurbesuche.

Isolierungen aller Art.

Fachkundige
Ratschläge,
Pläne und
Kosten-
Voranschläge
gratis.



Lieferung bewährtester Isolirmaterialien
und
Ausführung kompletter Isolierungen
durch eigene Facharbeiter.

A. Isolierungen zum Schutze gegen Wärme-Verluste
für
Dampfkessel, Dampfleitungen und Zentralheizungs-Anlagen.

B. Isolierungen zum Schutze gegen Kälte-Verluste
für
Kälteflüssigkeits-Leitungen bei Eismaschinen-Anlagen, sowie
für Generatoren, Kühlräume, Lager- und Eiskeller.

WANNER & Cie. HORGEN

Erstes Fachgeschäft für maschinen- u. bautechn. Isolierungen.
Generalvertreter der Korksteinfabrik
GRÜNZWEIG & HARTMANN, G. m. b. H., LUDWIGSHAFEN a. Rh.

Maschinen-
technische

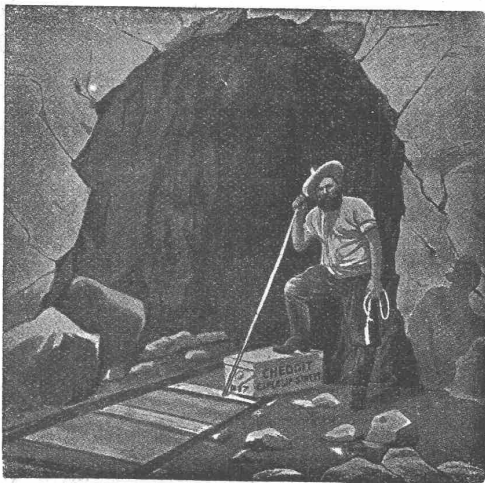
Isolierungen

jeder Art für **Zentralheizungen und Dampf-
anlagen etc.**

Telephon 7900.

K. Werner vorm. G. Merk & Cie, Oerlikon.

Telephon 7900.



Generalvertrieb der Société Universelle d'Explosifs et de
Produits Chimiques (Fabrik in Jussy bei Genf) des Sprengstoffes

Cheddite

in verschiedenen Qualitäten, für offene Sprengarbeiten, Steinbrüche,
harte Felsen, Tunnels etc.

Grösste Sicherheit.

Schweisst nicht. — Gefriert nicht.

Bahntransport in Kisten von 25 kg per Eil- oder Frachtgut.

Sprengkapseln — Zündschnüre — Bohrstahl.

Baumaschinen in modern. Konstruktionen.

Hebezeuge jeder Art.

Rollbahn - Material zu Kauf und Miete.

Robert Aebi & Co, Zürich I

Nachfolger von Rudolf Röschi.

Gegründet 1880.



Kittlose

Glasdächer

G. ZIMMERMANN, STUTT GART

Oberlichter jeder Art,

Shedfenster und Shedrinnen

mit Walzeisen- oder Stahlblechsprossen, Patent, garantiert wasserdicht — kein Abtropfen von Schwitzwasser.

Viele Tausend Quadratmeter für eidgenössische Behörden und Private geliefert.

M. & H. A. Ernst, Zürich I, Thalacker 21.
Louis Koch, Lausanne.

Westermann & Cie. A.-G.

St. Gallen

Ingenieurbureau und Bauunternehmung

Spezialität: Armierter Beton

für Hochbau, Fundierungen, Reservoir etc.

Patentierte Hohldecke mit glatter Untersicht, speziell geeignet für Villen, Schulhäuser, Spitäler etc.

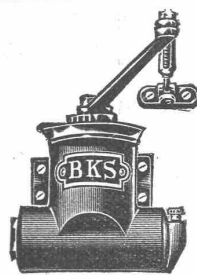
Photographie.

Spezialität in Aufnahmen industrieller Objekte, Gebäude, Interieurs, Gemälde, Sammlungen und Aufnahmen für Kataloge und Werke aller Art. — Entwickeln und Kopieren etc. von eingesandten Platten.

H. Wolf-Bender

Kappelerstrasse 16 — ZÜRICH I — Centralhof

Atelier für Reproduktions-Photographie.



Hydr. Türschliesser

Original B. K. S.

Unübertroffene Neuheit. Garantie. :: Leichter, geräuschloser Gang. ::

Prospekte durch die Generalvertreter

Holweger & Faust

Winterthur.

Vertreter gesucht.

Gummiwarenfabrik H. Speckers Wwe., Zürich.

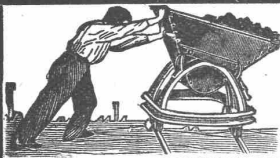
Verkaufsmagazin: Kuttelgasse 19, mittlere Bahnhofstrasse.

Spezialität:

Fabrikation von pat. wasserdichten Regenmänteln, Taucheranzügen, Wasserhosen, Grubenjacken, Pferde- und Wagendecken aus Kautschuk.

Sämtl. Dichtungsmaterial für technische Zwecke.

Preislisten und Voranschläge zu Diensten



Leipziger & Co.,

Cöln am Rhein — Dortmund —
Magdeburg — Frankfurt a. M.
— München — Hamburg —
Strassburg im Elsass

fabrizieren und liefern zu Kauf und Miete

Rollbahnen.

Alleinige Fabrikanten der bekannten

Patent-Kugel-Rollenlager.

Anfragen erbittet die Generalvertretung für die Schweiz:

Ausfeld & Spyri, Ingenieurbureau, Basel

Wallstrasse 13 — Telephon Nr. 502.

Thonwerk Biebrich A.-G.

Chamottefabrik

Biebrich am Rhein.

Hochfeuerfeste u. säurebeständige Produkte.

Normal- und Façonsteine aller Art, Chamottemörtel, Retorten, Muffeln etc. Bau kompletter Ofenanlagen.

Beste Referenzen und Zeugnisse aus der Schweiz.

Rudolf Mosse, Zürich

alleinige Importation für die Schweizer Bauzeitung.

H. HARTUNG

MECH. SCHREINEREI

ZÜRICH. V.

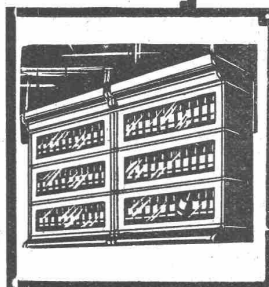
HEGIBACHSTR. 47, TELEPHON 2835.

LIEFERT:

COMPL. BUREAU-EINRICHTUNGEN NACH AMERIK. SYSTEM.

ROLLPULTE, SCHREIBTISCHE AKTENSCHRANKE

FÜR VERTIKAL-BRIEFABLAGEN & KARTENREGISTER.



J. Rukstuhl, Basel

erstellt auf Grundlage vieljähriger Erfahrung

Centralheizungen

aller Systeme

Warmwasser — Niederdruckdampf etc

Konkurrenz zur Erlangung von Entwürfen

für die

Erstellung von Trinkwasserbrunnen in der Stadt Bern.

Im Auftrage des Gemeinderates eröffnet die Wasserversorgung der Stadt Bern unter im Kanton Bern niedergelassenen Künstlern eine Ideen-Konkurrenz zur Erlangung von Entwürfen für die Erstellung von Trinkwasserbrunnen in den Aussenquartieren der Stadt Bern.

Für die Beurteilung der Projekte ist ein Preisgericht von fünf Mitgliedern bestellt, dem **Fr. 4000.—** zur Prämierung der relativ besten Arbeiten zur Verfügung stehen.

Die Konkurrenzprojekte sind, mit einem Motto oder Kennzeichen versehen, spätestens bis zum **20. März 1910** an die Direktion des **Gewerbemuseums** in Bern einzuliefern.

Programme der Konkurrenz können bei der unterzeichneten Direktion bezogen werden.

Bern, 11. Januar 1910.

Gaswerk und Wasserversorgung Bern,
Der Direktor: **Roth.**

Beim **Starkstrominspektorat des Schweizer. Elektrotechn. Vereins** ist infolge eintretender Vakanz die Stelle eines

Inspektors II. Klasse

zu besetzen.

Erfordernisse: Abgeschlossene theoretische Bildung (Technikum oder Polytechnikum) und mehrjährige Praxis im Bau und Betriebe elektrischer Starkstromanlagen. Gewandtheit in der Abfassung schriftlicher Berichte. Kenntnis der deutschen und französischen Sprache Bedingung, Kenntnis der italienischen Sprache erwünscht.

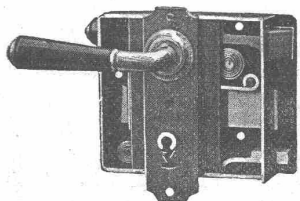
Gehalt: Fr. 4200.— bis 5800.— p. a.

Reflektanten auf die ausgeschriebene Stelle werden ersucht, ihre Bewerbung spätestens bis zum **31. Januar 1910** an die unterzeichnete Stelle schriftlich einzureichen.

Starkstrominspektorat des S. E. V.
Zürich, Hardturmstrasse 20.

Hirt-Biedermann & Sohn, Solothurn

Schlossfabrik in Derendingen.



Fabrikation aller Art
Türschlösser u. Baubeschläge.

Verkauf durch alle Schweiz.
Eisenhandlungen.

Eigene Messing-, Weiss- und Rotbronzgiesserei

speziell für Drücker, Garnituren und Zierplatten nach eigenen Entwürfen der Herren Architekten, Buchstaben und Schriften, Wappen etc.

ifts mit Universal-Druckknopfsteuerung

**Waren-
Aufzüge**
aller Art.

J. Ruegger & Cie., Basel
Telegr.: „Lift“
Telephon: 2458
Maschinenfabrik

**Krane
Kleinhebe-
zeuge**

Nur modernste Konstruktionen.

Leitungsmaste

aus vorzügl. Allgäuer Gebirgs Holz mit Quecksilber-sublimat imprägniert (kyanisiert) liefert in jeder Abmessung stets sofort ab Lager

Kyanisierungsanstalt Gettnang (Witbg.) Allgäu
Inhaber: Herm. König

Schweizer. Lichtpausanstalten A.-G.

Auf der Mauer, 4 **ZÜRICH** Auf der Mauer, 4
BERN, Amthausgasse, 2 — Unterstr., 43, **ST. GALLEN**

Spezialität: **Trockendruck** (Plandruck)
Heliographie * * * * * **Negrographie**
Heliographie-, Paus- u. Zeichenpapiere
* * * * * **Lichtpausapparate** * * * * *

Man verlange Muster und Preislisten.

A. SCHMID

Maschinenfabrik a. d. Sihl

Zürich.

Gegründet 1871. Höchste Auszeichnungen.

Spezialitäten:

Wassermotoren und Wasserturbinen
für Kleingewerbe.

Kolbenpumpen

für jeden beliebigen Förderdruck, für Wasserversorgungen, Fabriken, Wohnhäuser, Villen, Hotels usw. mit Antrieb durch Gas-, Benzin-, Elektromotoren oder Turbinen.

Speisewassermesser

für jeden Betriebsdruck. Grösste Genauigkeit. Unentbehrlich für jeden Dampfkesselbesitzer.

Wassersäulenmaschinen.

Hydraulische Pressen.

Luft-Kompressoren.

Vakuumpumpen.

Spezialmaschinen jeder Art.

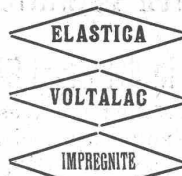


STANDARD VARNISH WORKS

Die grösste Lackfabrik der Welt.
Fabriken und Filialen in New-York, Chicago,
Toronto, London, Berlin, Paris, Bruxelles.

Alleinvertreter für die Schweiz:
Naegely-Amberger & Cie
:: Altstetten-Zürich ::

Fabrikanten der Schutzmarken:



ELASTICA (berühmte Lacke für feinste Dekorations-Arbeiten).

VOLTALAC (bewährte Isolierlacke für die elektrische Industrie).

IMPREGNITE (Imprägniermassen für Vakuum-Trocknung von unserer Firma zuerst eingeführt).

Feinste Spezial-Lacke für die Automobil-Industrie.
Lacke für alle Industrien, für Wagenbauer und Dekorateurs.
Kataloge und Gebrauchsanweisungen auf Verlangen franko.

Schweiz.
Akt.-Ges.

Orenstein & Koppel, Zürich I

Universal-Löffelbagger

mit Ueberhitzer
(Konstruktion Orenstein & Koppel)

Im Betrieb in Herisau und
St. Gallen.

(Bauunternehmung I. und II. Loos der
Bodensee-Toggenburgbahn).

Verkauf und Vermietung von
Baggern
und Eisenbahnmateriale
jeder Art.



St. Urbangasse 4 (Theaterstr.)

Patent-Bureau
L.R. SCHNEIDER ²Jng.
patentiert u. verwertet.
ERFINDUNGEN
ZÜRICH, Ackerstrasse 52
Telephon 4681

J. Nörr Zürich
nächst Trulle Bahnhofstrasse
Vorteilhafteste
Bezugsquelle
f. imprägnierte starke
Strapaz-Kleider
Loden und engl. Stoffe
meterweise,
moderne Massanfertigung.

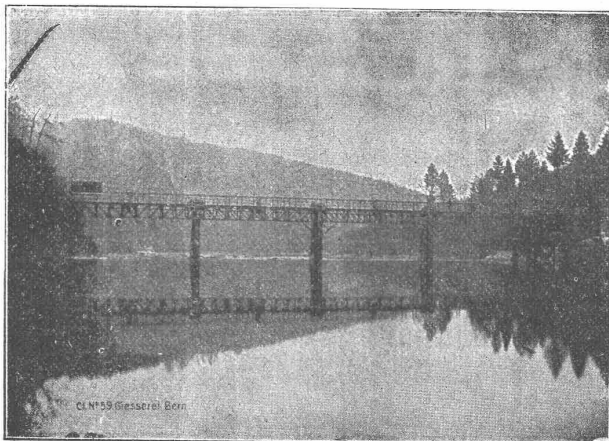
Oehler & Co. :: Aarau

Eisen- und Stahlwerke

erzeugen:

Elevatoren in senkrechter und schräger Anordnung für Stück- und Massengüter jeder Art, auch in Verbindung mit **Transportschnecken**, **Förderrinnen** und Bandtransporteuren. — **Schaukeltransporte** zur Bedienung mehrerer Stockwerke in be-
:: :: liebiger Ausdehnung. — **Aufzüge** für Hand- und Kraftbetrieb, Kranen etc. :: ::

Gesellschaft der L. v. Roll'schen Eisenwerke, Gerlafingen. Werk: **Giesserei Bern** in Bern.



Konstruktionswerkstätten.

«Grand Prix» an der Internationalen Ausstellung Mailand 1906 und
«Grand Prix» an der Internat. Ausstellung der Anwendungen für Elek-
trizität in Marseille 1908 für **Sellbahnen** u. **Zahnstangenoberbau**.

Spezialfabrik für

Schleusenanlagen

für Wehre und Kanäle in jeder Grösse und nach ver-
schiedenen Systemen.

Gleit- & Rollschützen.

Andere Spezialitäten der Firma:

Hebezeuge, **Eisenbahnmateriale**, **Seilbahnen** und **Zahnrad-
bahn-Oberbau**.

Nähere Angaben und Projekte, sowie Referenzen stehen zu Diensten.