

**Zeitschrift:** Schweizerische Bauzeitung  
**Herausgeber:** Verlags-AG der akademischen technischen Vereine  
**Band:** 55/56 (1910)  
**Heft:** 5

## Werbung

### Nutzungsbedingungen

Die ETH-Bibliothek ist die Anbieterin der digitalisierten Zeitschriften. Sie besitzt keine Urheberrechte an den Zeitschriften und ist nicht verantwortlich für deren Inhalte. Die Rechte liegen in der Regel bei den Herausgebern beziehungsweise den externen Rechteinhabern. [Siehe Rechtliche Hinweise.](#)

### Conditions d'utilisation

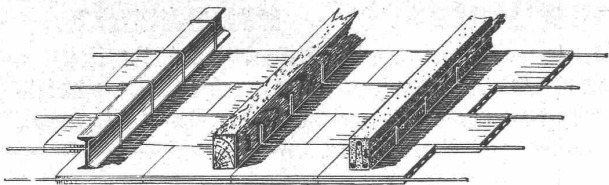
L'ETH Library est le fournisseur des revues numérisées. Elle ne détient aucun droit d'auteur sur les revues et n'est pas responsable de leur contenu. En règle générale, les droits sont détenus par les éditeurs ou les détenteurs de droits externes. [Voir Informations légales.](#)

### Terms of use

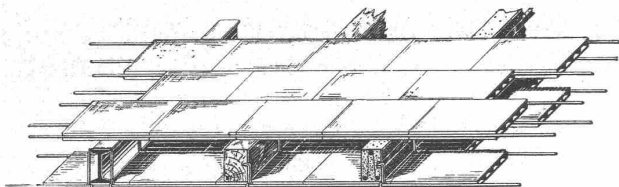
The ETH Library is the provider of the digitised journals. It does not own any copyrights to the journals and is not responsible for their content. The rights usually lie with the publishers or the external rights holders. [See Legal notice.](#)

**Download PDF:** 01.04.2025

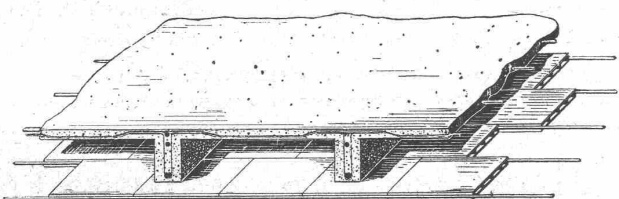
**ETH-Bibliothek Zürich, E-Periodica, <https://www.e-periodica.ch>**



**Plafond** in armierten Hourdissteinen unter Holz, Eisen oder armiertem Beton fertig zum vergipsen ohne Lattung. Kein Schrägboden.  
**Preis pro m<sup>2</sup>, fertig verlegt, Fr. 2.70—3.40.**



**Decke** in armierten Hourdissteinen auf und unter Holz, Eisen oder armiertem Beton fertig zum vergipsen ohne Lattung. Kein Schrägboden.  
**Preis pro m<sup>2</sup>, fertig verlegt, Fr. 5.40—6.80.**



**Armierter Betonhohldecke** mit ebener Untenseite und Plafond in armierten Hourdissteinen, fertig zum vergipsen ohne weitere Lattung.  
**Preis der ganzen Decke pro m<sup>2</sup>, fertig verlegt, Fr. 11.50—12.50.**

# E. FROTÉ & C<sup>IE</sup>

Theaterstr. 12 • ZÜRICH • Telephon 4410

....

## Decken-Konstruktionen in armierten Hourdissteinen System Perret. - Patent Nr. 62658.

**Feuersicher, schalldämpfend, rissfrei, isolierend, volumbeständig, hygienisch.**

Tragfähigkeit des Plafond 1000 kg/m<sup>2</sup>

Gewicht e. Hourdissschicht: 26 kg/m<sup>2</sup>.

Amtliche Atteste über Belastungs- und Feuerproben.

Im Jahre 1909 **50 000 m<sup>2</sup>** in der Schweiz ausgeführt.

Abgabe der nötigen Materialien an Baumeister und Unternehmer zu mässigen Preisen.

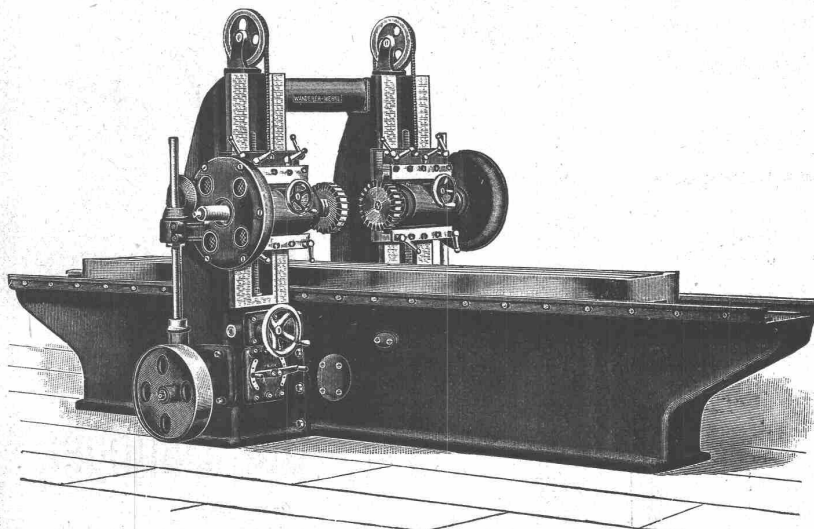
.....

Prospekte und Kostenanschläge gratis.

# Wanderer-Rapid-Fräsmaschinen

jeder Art

haben in allen zeitgemäss eingerichteten Betrieben des In- und Auslandes Aufnahme gefunden, ein Beweis für ihre technische Vollkommenheit und hervorragende Leistungsfähigkeit.



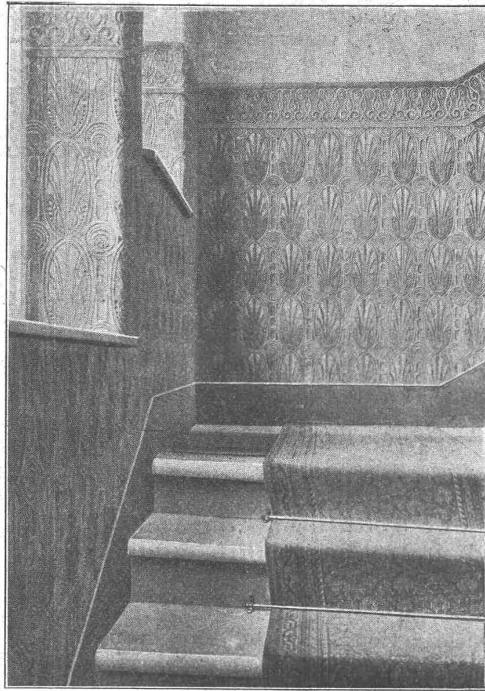
Doppel-Plan-Rapid-Fräsmaschine mit Einzelscheiben-Antrieb.

**Einfache u. Universal-Rapid - Fräsmaschinen mit Einzelscheiben- od. Elektromotor - Antrieb.**

**Wanderer-Werke A.-G.**  
 = Schönau bei Chemnitz =

Vertreter:

**W. WOLF, Ingenieur,**  
 7 Brandschenkestrasse, Zürich.



**Eine neue Putzart — Pressputz —**  
 zur Bekleidung von **Sockel, Wand und Decke** in  
**Sälen, Dielen, Vorplätzen, Hauseingängen, Torein-**  
**fahrten, Treppenhäusern, Küchen, Baderäumen,**  
**Veranden**

und dergl. mehr. Deutsches R. P. Nr. 218 985 und Schweizer  
 Patent Nr. 43768, sowie Patente in allen Kulturstaaten.

Von Staats- und Kommunalbehörden  
 schon vielfach angewandt u. empfohlen

Dieser Bauartikel ist eine Putzart, stossicher, von unverwüßlicher Halt-  
 barkeit, unempfindlich gegen Feuchtigkeit und billig in der Herstellung.

Derselbe kann in jedem ornamentalen Muster hergestellt  
 und mit jeder Farbe behandelt werden

Prospekte und Muster durch die

**Kunst-Plastik-Gesellschaft m. b. H.**  
**Frankfurt a. M.**

Alle Korrespondenzen erbeten an die Fabrik in **Offenbach a. M.**  
 Telegramm-Adresse: Pressputz Offenbachmain. — Telefone 462 u. 953.

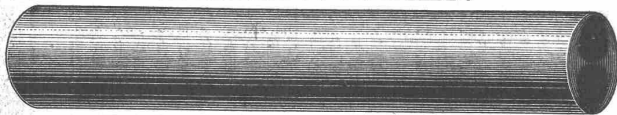
**Ausführungsrechte zu vergeben.**

Pinsel-Schutz- und Garantie-Marke:



Inhaber und alleinige Lieferanten dieser Marke:  
**Richard Beuttner & Co., Zürich.**

**la Comprimierte & abgedrehte, blanke**  
**STAHLWELLEN**



**Montandon & Cie. A.G. Biel**  
 Blank und präzis gezogene



**Profile**

jeder Art in Eisen & Stahl.

Kaltgewalzter blanker Bandstahl bis 180 mm Breite

Ingenieurbureau **H. Schæfle**, Dipl.-Ing.  
 Nordstrasse 18 - **Schaffhausen** - Telephon 71

Unabhängige Instanz für Expertisen u. Konsultationen  
 über

**Maschinelle Anlagen,**  
 für Ausarbeitung und Begutachtung von Projekten.

**Bauleitung.**

Spezialität:

**Kalor. und hydraul. Kraftanlagen.**  
**Moderne Fabrikantriebe.**

**Nivellier-Instrumente**



Reparaturen, sowie sämtliche ein-  
 schlägige Arbeiten prompt und billig.



Verlangen Sie Kataloge über meine Spezialität.

**Franz Hoën, optisch-mechan. Werkstätte, Bülach.**

**J. Pohlig Akt. Ges**  
**Cöln**



**Drahtseilbahnen**  
**Verlade-**  
**vorrichtungen**

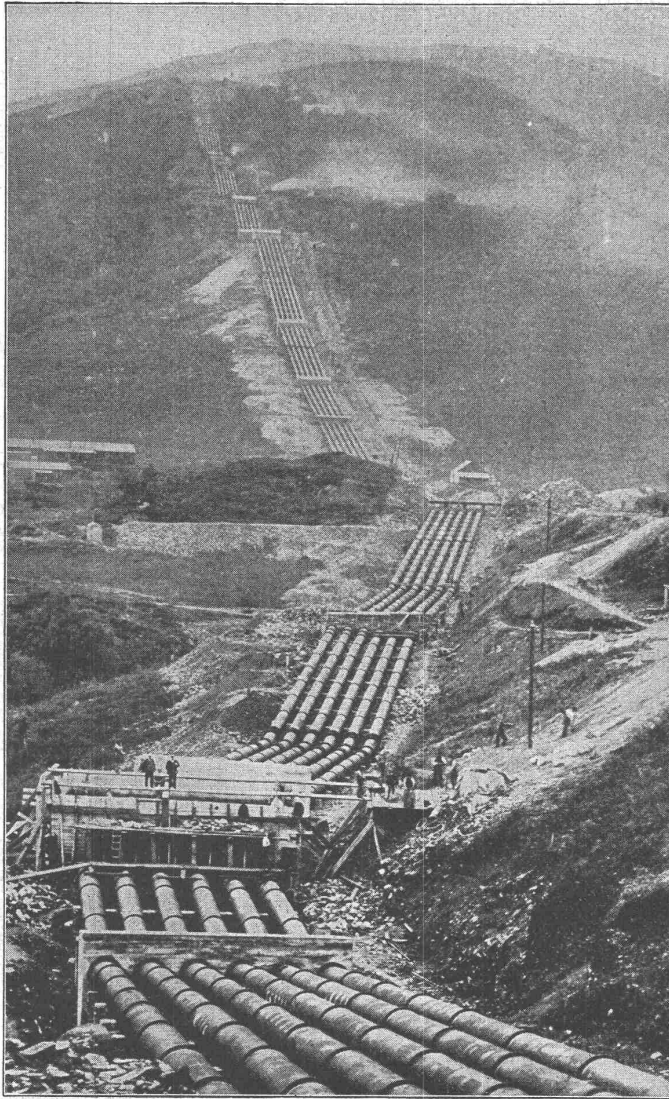
Vertreter für die Schweiz:

**H. v. Arx & Co., Zürich, Seidengasse 13**  
 Ingenieur-Bureau für modernste Baumaschinen.

# Druckrohrleitungen für hydro-elektrische Kraftanlagen

bis zu den höchsten Gefällen und größten Einheiten

**Entwurf — Herstellung — Montage**



**Anlage in Kinlochleven**

(Schottland)

6 Leitungen  
à 1900 m lang,  
1034 mm Durchmesser  
mit 290 m Gefälle.

Rohrverbindung:  
Patent-Hochdruck-  
Muffenverbindung.



Keine autogene, sondern

**Bereits  
87 Leitungen  
ausgeführt**

davon:

- 5 in der Schweiz,
- 2 in Italien,
- 6 in Großbritannien,
- 10 in Norwegen,
- 1 in Spanien,
- 16 in Japan,
- 12 in Nordamerika,
- 11 in Zentralamerika,
- 24 in Südamerika.

Wassergas-Schweißung.

**Bestbewährte  
patentierte Flanschen- und Muffen-Rohrverbindungen,  
absolut sicher und dauernd dicht**

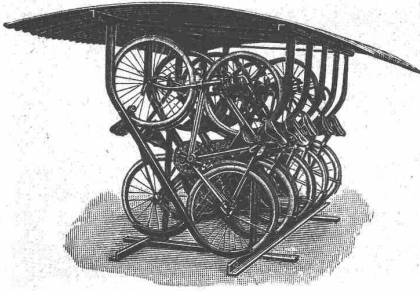
## Aktiengesellschaft Ferrum

vorm. Rhein & Co.

Telegramm-Adresse:  
Ferrum Kattowitz

in Zawodzie bei Kattowitz 0/s

Codes:  
ABC 5th Ed.  
Lieber  
Business



# Fahrradständer

praktisch  
Raum sparend  
transportabel

im Gebrauche vorzüglich bewährt, liefert zu billigen Preisen die

**Aktiengesellschaft der  
Maschinenfabrik von Louis Giroud in Olten**

Prospekte stehen zu Diensten.

## Thyssen & Co., Mülheim a. d. Ruhr

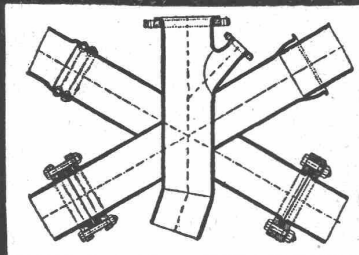
Eisen- und Stahlwerke, Blech- und Röhrenwalzwerke, Rohrschweißerei

Ersatz für Gußrohre und genietete Rohre,

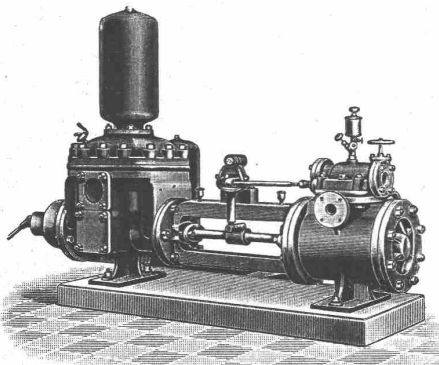
Geschweißte  
Schmiedeeiserne  
Leitungsrohre,

in Muffen- u. Flanschen-  
Verbindung jeder Art  
für Gas-, Dampf-, Wasser-  
und Kanalisations-Leitungen, insbesondere auch  
für

Hochdruck-Tur-  
binen-Leitungen



Schmiedeeisen- oder Stahl-  
Muffenrohre liefern wir,  
ebenso wie alle andern Roh-  
re, bis zu 16" Durchmesser  
durch das Walzverfahren her-  
gestellt, und zwar die kleinern  
Durchmesser nahtlos, die  
größern Durchmesser über-  
lappt geschweißt, dagegen  
über 16" bis zu den größten  
Durchmessern mittelst Wasser-  
gas maschinell geschweißt.



## Schäffer & Budenberg G.m.b.H.

Filiale Seebach, Post- u. Bahnstation Oerlikon

# Kesselspeise- Pumpen.

Steinmann & Erni, Zürich V.  
Vervielfältigungen und  
Abschriften aller Art.

## Beste Rechenmaschine der Welt,

addiert, subtrahiert, multipliziert und  
dividiert. Preis nur Fr. 14.—.  
Internat. Technisches Bureau  
Basel, Markircherstr. 5.

2150 Dutzend

## Bett-Tücher ohne Naht,

hochfein, reinleinen, weiss, verkaufe  
aus wegen Betriebseinstellung der  
Fabrik.

150 cm br. 200 cm lg. 1 St. Fr. 2.80,  
150 > > 225 > > I > > 3.—,  
150 > > 235 > > I > > 3.20,  
150 > > 250 > > I > > 3.50,  
kleinste Abnahme 1/2 Dutz. franko  
gegen Nachnahme, auf Wunsch nach  
Längen sortiert, versendet:

**Anton Marschik, Fabrikant  
Giesshübel b. Neustadt a. d. Mettau.**

Auch erhalten Sie weisse, rein-  
leinenne Hemdenleinenwand.

**So schreiben meine Auf-  
traggeber tagtäglich:**

Wir sind mit den 12 Stück leinen-  
nen Betttüchern vollkommen zufrieden,  
senden Sie uns umgehend 12 Dutz.  
derselben Qual. zum gleichen Preise.  
Mit Vergnügen die Sendung er-  
wartend empfehlen wir uns

Achtungsvoll **Inst. St. Joseph,  
C. Cäcilie, Ilanz.**

Senden Sie uns nochmals 6 Stck.  
Leintücher. Ich war erfreut über  
diese schönen Leinenwaren; ich  
empfehle Sie allen Bekannten.

Achtungsvoll **Luise Schmid  
Rheinau, Zürich.**

## GISALDRUCK

ist das schönste und billigste  
Verfahren zur Vervielfältigung  
schwarzer Strichzeichnungen u.  
ein unentbehrliches Hilfsmittel

für Architekten, Ingenieure

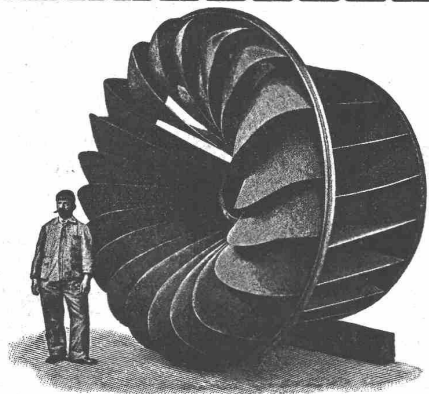
technische Bureaux, etc.

Ersetzt Lichtpauze und Autographie

Die Vorlagen bleiben unversehrt.

Musterdrucke und Offerten  
kostenfrei durch die Allein-  
Vertreter für die Schweiz

Neuenschwander'sche Buchdruckerei  
in Weinfelden.



Aktiengesellschaft vormals

## Joh. Jacob Rieter & Co., Winterthur

# TURBINEN

neuester Konstruktion und höchstem Nutzeffekt für alle  
vorkommenden Verhältnisse.

**Präzisions-Regulatoren** mit mechanischer und  
hydraulischer Wirkung

Transmissionen, Kesselschmiede - Arbeiten.

Schluss-Termin für Annahme von Inseraten jeweilen Dienstag Abend.

**SIEMENS - SCHUCKERT - WERKE**

Zweignureau Zürich

liefern in bekannter vorzüglicher Ausführung stationäre und transportable

**Staubsauganlagen**

D. R. P. und + Patent

Detaillierte Offerten kostenlos



**J. P. Piedbœuf & Co.**

Röhrenwerk Aktien-Gesellschaft

**Düsseldorf-  
Eller.**



**Röhrenwalzwerk:**

Gewalzte Kesselsiederöhren  
Bohrrohre, Flanschenrohre  
Heizröhren, Gasrohre, komplette  
Leitungen.

**Bleischweisserei:**

Mit Wassergas geschweisste Röhren bis zu den  
grössten Durchmesser. Geschweisste Leitungs-  
röhren. Turbinenröhren. Steigeröhren. —  
Geschweisste Muffenröhren. — Behälter etc.

**Aktiengesellschaft Steinbruch Alpnach-Schoried**

in Alpnachdorf

Gewinnung und Vertretung von Pflaster- und Bau-  
steinen (Quarzit). Produktionsfähig bis zu 1500 Wagen.

**Vertretung der Süddeutschen Granitwerke in Kandern.**

Gross- und Kleinpflaster in Granit. Grossbetrieb.  
Projekte und Kostenvoranschläge für Pflasterungen.  
:: :: Schweizerische Normalien. :: ::

**H. HARTUNG**

**MECH. SCHREINEREI**

**ZÜRICH. V.**

HEGIBACH <sup>S</sup>47, TELEPHON <sup>R</sup>2835.

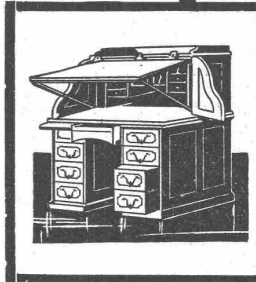
LIEFERT:

COMPL. BUREAU-EINRICHTUNGEN  
NACH AMERIK. SYSTEM.

ROLLPULTE, SCHREIBTISCHE  
AKTENSCHRANKE

FÜR

VERTIKAL-BRIEFABLAGEN &  
KARTENREGISTER.



**Thonwerk Biebrich A.-G.**

Chamottefabrik

Biebrich am Rhein.

**Hochfeuerfeste u. säurebeständige Produkte.**

Normal- und Façonsteine aller Art, Chamottemörtel,  
Retorten, Muffeln etc. Bau kompletter Ofenanlagen.

Beste Referenzen und Zeugnisse aus der Schweiz.

**Maschinenfabrik Burckhardt, Basel**

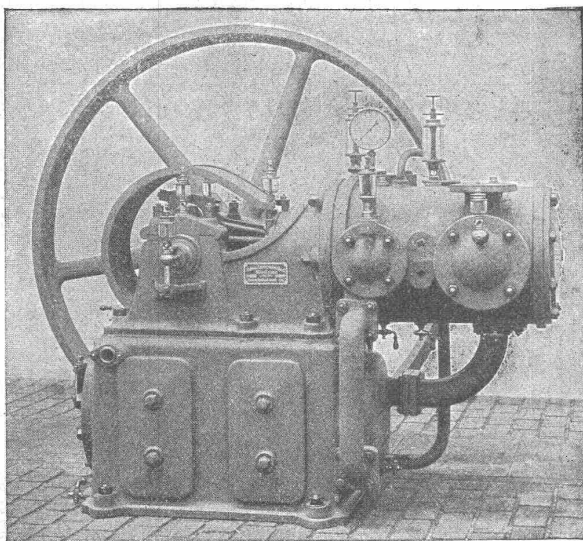
Aktiengesellschaft.

**Kompressoren und  
Vakuumpumpen**

ein- und mehrstufig, mit Dampf-, Riemen- oder  
elektrischem Antrieb.

Ueber 1600 Maschinen ausgeführt.

Paris 1900: Grand Prix.



# TUFF

## Brüche Surava Bahnhof im Kanton Graubünden.

Speziell für Verblendsteine ausgezeichnet geeignet.

Lieferung von **Steinhauerarbeit** und gesägten Platten in prima Tuffstein mit feiner Struktur und schöner gelber Farbe. Wetterbeständig. Tadellose Ausführung bei billiger Berechnung. Elektrische Sägerei.

Muster und Offerten zu Diensten.

## Konkurrenz-Eröffnung

über die

### Wasserversorgung d. d. Goldingertobel

für die

#### Gemeinden Stäfa, Männedorf und Uetikon.

Die Baukommission eröffnet hiemit freie Konkurrenz über folgende Lieferungen und Arbeiten:

1. Liefern und Verlegen von 5183 m 300 mm Röhren I. Zone,
2. » » » 10459 » 250 » » I. »
3. » » » 1760 » 200 » » I. »
4. » » » 2665 » 150 » » I. »
5. » » » 602 » 100 » » I. »
6. » » » 5815 » 250 » » II. »
7. Sprengen von ca. 12000—13000 m<sup>3</sup> Nagelfluhfelsen im Rohrleitungsgraben, incl. Erstellen von 70 m Stollen,
8. Liefern und Versetzen von 68 Hydranten und 51 Schieberhahnen,
9. Liefern und Versetzen sämtlicher Formstücke, wie Bogen, T-Stücke, Schlaufen etc.,
10. Erstellen von 8 grösseren Teilstuben laut Plan.
11. Öffnen und Wiedereindecken von rund 26500 Meter Rohrleitungsgraben.

Pläne und Bauvorschriften liegen beim Präsidenten der Kommission, Herrn **Sulzer**, Leihkassa-Verwalter, **Stäfa**, zur Einsicht auf, woselbst auch Eingabeformulare bezogen werden können.

Teilofferten für weniger als 5 km werden nicht berücksichtigt. Offerten sind verschlossen mit der Aufschrift: «Offerte für das Goldingerwerk» bis am **15. August** an Obigen einzureichen.

**Thalwil**, den 27. Juli 1910.

Aus Auftrag:  
Die Bauleitung: **Bosshard**.

## Technikum des Kantons Zürich in Winterthur.

Am Technikum des Kantons Zürich in Winterthur soll in Ausführung des Kreisschreibens des schweizerischen Industriedepartements vom 15. Dezember 1908 ein **Kurs für Techniker zur Heranbildung von Haupt- und Wanderlehrern an gewerblichen Fortbildungsschulen** abgehalten werden.

### Zulassungsbedingungen:

1. Dreijähriger Besuch einer Sekundarschule oder einer gleichwertigen Lehranstalt.
2. Abgeschlossene Fachbildung als **Bau-, Maschinen- oder Elektrotechniker** an einer technischen Mittelschule, beglaubigt durch Vorweisung eines Fähigkeitszeugnisses.
3. Ausweis über praktische Betätigung von mindestens einem Jahr (wünschbar ist die Absolvierung einer Lehrzeit).

**Dauer des Kurses:** 2 Semester (bis 11. August 1911).

**Beginn:** 10. Oktober 1910.

Den Teilnehmern aus dem Kanton Zürich kann die Gewährung einer Staatsubvention nebst Stipendium vom Bunde in Aussicht gestellt werden.

Das ausführliche Programm ist von der Direktion des Technikums zu beziehen, an welche auch die Anmeldungen unter Beilegung der verlangten Ausweise bis Ende August zu richten sind.

**Winterthur**, den 16. Juni 1910.

**Der Direktor des Technikums:**  
**Gustav Weber.**

Kauf- oder mietweise Erstellung von  
**Elektrischen Betriebs-Anlagen**  
für Bau-Unternehmungen.

**Elektromotoren — Dynamos.**

**Ed. Schläpfer & Cie., Elektr. Anlagen, Zürich - Wollishofen.**

## Ausschreibung von Bauarbeiten.

Die **Glaserarbeiten** (Fenster und Glastüren) zum **Postgebäude in Lugano** werden zur Konkurrenz ausgeschrieben.

Zeichnungen, Bedingungen und Angebotformulare sind bei der unterzeichneten Verwaltung in Bern (Bundeshaus Westbau, Zimmer 146) und am 1., 2., 4., 5., 8., 9., 11. und 12. August, jeweilen vormittags, im Baubureau des Postgebäudes in Lugano aufgelegt.

Uebernaahmsofferten sind verschlossen unter der Aufschrift: „Angebot für Post Lugano“ bis und mit **14. August** nächsthin franko einzureichen an die

**Direktion der eidgen. Bauten.**

**Bern**, den 29. Juli 1910.

## Installationsgeschäft - Verkauf.

Erstes, seit Jahrzehnten auf dem **Platze St. Gallen** bestehendes, **konzessioniertes Installationsgeschäft für Gas-, Wasser- und sanitäre Anlagen**, mit solider, ständiger Kundschaft und nachweisbar erfolgreichem Betriebe, aus Altersrücksichten an einen tüchtigen, kapitalkräftigen Fachmann, **nur gegen bar**, zu verkaufen.

Offerten unter Chiffre **Z. G. 2268** an die Annoncen-Expedition  
**Rudolf Mosse, St. Gallen.**

In aufblühender Stadt der Ostschweiz

**grösseres Baugeschäft billig zu verkaufen,**  
bestehend aus Maurerei und Zimmerei, Wohnhaus, Magazin, Werkplatz und Zimmermannswerkstätte. Gef. Offerten unter Chiffre **F. 2409 Z.** an  
**Haasenstein & Vogler, Zürich.**

## Leitungsstangen

gemäss eidg. Vorschriften mit Kupfervitriol imprägniert liefert die  
**Imprägnier-Anstalt Emmenthal**  
**Burgdorf.**

## Mannheimer Eisengiesserei und Maschinenbau A.-G., Mannheim.

Gegründet 1863. Goldene Medaille: Paris 1900.

Vollkommenste Brechmaschine der Gegenwart!

### Steinbrecher

mit unseren patentierten

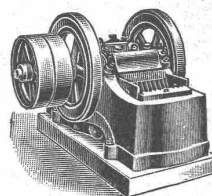
### Ideal-Brechbacken

für Vor- und Fertigbruch, sie erhöhen die Leistungsfähigkeit, vermindern den Kraftverbrauch, sichern gleichmässiges Brechgut.

Wir liefern die Ideal-Brechbacken in

### Hartstahl

für jede Steinbrechmaschine.



Vertreter für die Schweiz:

**H. von Arx & Co., Ing.-Bureau, Zürich, Seideng. 13**

**Gesucht**

zu baldmöglichstem Eintritt

**1 Geometer oder Tiefbautechniker.**

Offerten mit Gehaltsansprüchen und Zeugniskopien sind bis 1. August einzusenden an

**Kantonsingenieur Obwalden.**

**Wir suchen**  
**:: selbständige und ::**  
**Hilfs-Konstrukteure**

für den Bau von Gleichdruck-Rohöl-  
 motoren und Grossgasmaschinen.  
 Herren die, mit dem Bau modernster Aus-  
 führungen vertraut sind, bevorzugt. ::

**Ganz & Comp., Budapest. Motorenabteilung.**

**Schweizerische Südostbahn.**

**Eisenbahnbrücke zu verkaufen.**

Die bei Km. 15,050 der Linie Biberbrück-Einsiedeln ausgewechselte Eisenkonstruktion der Alpbachbrücke ist zur Wiederverwendung als Strassenbrücke oder als Altmaterial zu verkaufen.

Die zu verkaufende Brücke ist eine Gitterbrücke mit unten liegender Fahrbahn, ist schief zur Bahnaxe erstellt und besteht aus zwei unter sich getrennten Abteilungen, von denen die untere, in der Bahnaxe gemessen, 27 Meter und die obere 20 Meter misst.

Das Gesamtgewicht der beiden Teile der Brücke beträgt ca. 60 Tonnen.

Offerten für den Ankauf der Brücke nimmt der Unterzeichnete entgegen.

Wädenswil, den 20. Juli 1910.

**Der Betriebsdirektor  
 der schweizerischen Südostbahn.**

**Photographie.**

Spezialität in Aufnahmen industrieller Objekte, Gebäude, Interieurs, Gemälde, Sammlungen und Aufnahmen für Kataloge und Werke aller Art. — Entwickeln und Kopieren etc. von eingesandten Platten.

**H. Wolf-Bender**

Kappelergasse 16 — ZÜRICH I — Centralhof

Atelier für Reproduktions-Photographie.



**Heinrich Brändli, Horgen**  
 Asphalt-, Dachpappen- & Holzzementfabrik

liefert:

**Asphalt-Isolierplatten**

für wasserdichte Eindeckungen bei: Eisenbahnen, Strassen, Hoch- und Tiefbauarbeiten, in nur prima Qualität, je nach Angabe der Verwendungsarten.

Referenzen zu Diensten. — Fachmännische Ratschläge.

Telegramme: Heinrich Brändli, Horgen.

**Heliographisches Atelier**

Sorgfältige und rasche Besorgung von heliograph. Arbeiten. Elektrischer Apparat für Pausen von jeder Länge. Alle Sorten Lichtpaspapiere und -Leinen, Pauspapiere und Pausleinen, Zeichenpapiere, Centimeter- und Millimeterpapier in Rollen und Bogen in prima und preiswürdigen Qualitäten. Preisliste und Muster werden auf Verlangen gerne zugesandt.

**:: Witwe M. Leuch, Bern. ::**

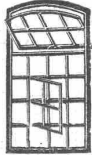
Telephon Nr. 2624.

**Atelier für  
 Karton - Modelle**  
 Zürich, Engl. Viertel 7.

Alle  
*Baummaschinen*  
 u.  
*Bauwerkzeuge*  
 in  
*besten Qualität*  
 Kaufen Sie bei  
*H. von Arx & Co.*  
 Zürich Seiwerg. 13  
 Tel. 2752  
 Verlangen Sie Kataloge

**Friedr. Feldhoff & Co.**

G. m. b. H.  
 Wülfrath (Deutschl.)



Spezialität:

**Fabrik - Fenster.**

Lieferanten f. Schlachthöfe

Zürich und Rorschach

Fordern Sie Drucksache 101.

Vertreter: Geo F. Ramel, Zürich, Nordstrasse 45.

**Uni Linoleum**

Bedruckte Linoleum

Granit - Linoleum

Inlaid - Linoleum

Kork - Linoleum

empfehlen in den fabrizierten

Stärken zu billigsten Preisen

per m<sup>2</sup>, fertig verlegt von

geschulten Fachleuten

**Grands Magasins**

**JELMOLI S.A.**

Zürich.

(Persönl. od. schriftl. Offerte auf Wunsch sofort zur Verfügung).

+

**OFENFABRIK-SURSEE**  
 IN SURSEE  
**GROSSTE OFENFABRIK DER SCHWEIZ**  
 Illustr. Prospekte gratis.

**Patent-Bureau**  
 L.R.SCHNEIDER Jng.  
 patentiert u. verwendet.  
**ERFINDUNGEN**  
 ZÜRICH, Ackerstrasse 52\*  
 telephon 4681

**Zu verkaufen**

eine ältere, noch gut erhaltene

**Orgel**

mit 16 klingenden Registern.

Anfragen sind zu richten an Herrn **A. Tremp**, Kirchenratspräsident, «zum Schwert» in Schennis.

Schennis, 25. Juli 1910.

Der Kirchenverwaltungsrat.

**Älteres Baugeschäft**

(Ostschweiz) sucht für die selbständ. Besorgung aller technischen Arbeiten für die Zimmerei, Glaserei und Bau-schreinerei tüchtigen, energischen

**Techniker.**

Nur ganz solider, seriöser Mann kommt in Betracht. Dauernde, event. Lebensstellung. Offerten unt. Chiffre A. W. B. 56 an die Annoncen-Expd.

Rudolf Mosse, Zürich.

**Patent - Ausbeutung.**

Für die Ausbeutung des schweiz. Patentes Nr. 40789 vom 6. April 1907, betr. „Einrichtung zum Niederschreiben gesprochener Laute“ wird ein Fabrikant bzw. Interessent gesucht. Das Patent wird verkauft, in Lizenz gegeben oder es werden anderweitige Vereinbarungen für die Fabrikation eingegangen.

Reflektanten wollen sich melden bei der Patentanwaltsfirma **H. Kirchhofer** vorm. **Bourry - Séguin & Cie., Löwenstr. 51, Zürich I.**

Gebrauchte fahrbare und stationäre

**Motoren  
 und  
 Lokomobile**

jeher Grösse verkauft und vermietet mit Garantie

**Reparaturwerkstätte Feucht**

in Seen bei Winterthur.

**F. GAUGER  
 ZÜRICH**

**FERMETURES  
 EN TÔLE D'ACIER  
 ONDULÉE**  
 20  
 SYSTÈMES



**Gesucht**

per sofort einen zuverlässigen selbständigen

**Bauführer**

für Hochbau in ein grösseres Baugeschäft. Offert. mit Gehaltsanspruch und bisherigen Leistungen unter Chiffre Z. X. 11323 an die Annonc.-Expedition

Rudolf Mosse, Zürich.

**Bautechniker**

Energischer, erfahrener Bauführer, mit allen Bureauarbeiten und Bauleitung vertraut, gewandter Zeichner und Konstrukteur, der drei Landessprachen mächtig, gegenwärtig in ungekündigter Stellung, sucht möglichst selbständige Stelle auf Bureau oder Bauplatz.

Offerten unter Chiffre Z. N. 11438 an die Annonc.-Expedition

Rudolf Mosse, Zürich.

Dauernde, gut dotierte, leitende

**Vertrauensstellung**

bietet sich für tüchtigen, energischen, sprachkundigen

**Diplom-Ingenieur**

bei Maschinenfabrik mit Kesselschmiede, Stahl- und Eisengiesserei (zirka 1000 Arbeiter) in grösserer Stadt Südrusslands, welche bis jetzt hauptsächlich im Zuckerfach arbeitet, welche jedoch der Einführung anderer lukrativer Spezialitäten nicht abgeneigt wäre. Kenntnis der russischen und polnischen Sprache in Wort und Schrift erwünscht.

Reflektiert wird nur auf erstklassige Kraft, welche langjährige Erfahrungen im modernen Dampfmaschinen-Pumpen- und Kesselbau, verbunden mit elektrischer Kraftübertragung, besitzt und gewandt in Organisation, Kalkulation und im Verkehr mit der Kundschaft ist. Bewerber, welche ähnliche Unternehmungen bereits selbständig mit Erfolg geleitet haben, werden bevorzugt. — Eintritt Ende dieses oder Anfangs nächsten Jahres.

Gefl. Angeb. m. Lebensl. u. Angabe der Gehaltsanspr., Ref. u. des Alters, werden erbeten unter J. K. 3272 an Rudolf Mosse, Berlin SW.

**Gesucht**

auf mein Bureau einen jüngeren, tüchtigen

**Bautechniker**

oder

**Bauzeichner.**

Eintritt sofort. Referenzen mit Angabe der Gehaltsansprüche an

Alwin Rüegg, Architekt

Wohlen (Aargau).

**Für Architekten.**

Junger, künstl. veranl. Architekt, Münchener-Schule, wird in erstklassiges Architektur-Bureau zu plazieren gesucht. Gefl. Offert. unter Zag. E. 179 an die Ann.-Exp.

Rudolf Mosse, Bern.

**Lehrling gesucht**

mit Sekundarschulbildung u. schöner Handschrift, auf ein Architektur-Bureau. Eintritt per 1. August 1910, eventuell später. Selbstgeschriebene Offerten erbeten sub Z. U. 10895 an die Annonc.-Expedition

Rudolf Mosse, Zürich.

**Tüchtiger, gewandter Konstrukteur**

mit Erfahrung im Dampfmaschinen- bzw. Dampfturbinenbau zum möglichst sofortigen Eintritt

**gesucht.**

Angebote unter Chiffre Z. T. 11244 mit Angabe der Gehaltsansprüche und des frühesten Eintritts an die Annonc.-Expedition

Rudolf Mosse, Zürich.

Ein tüchtiger, energischer, praktisch erfahrener

**Bauführer,**

gewandter Zeichner, der ital. Sprache mächtig, mit Kenntnis der armierten Betonarbeiten, findet Jahresstelle in einem grösseren Baugeschäfte. Eintritt nach Uebereinkunft. Offerten mit Zeugniskopien, Referenzen u. Gehaltsansprüchen unt. Chiffre B. 4789 Q. an Haasenstein & Vogler, Basel.

**Bautechniker**

mit 9 Jahren Praxis auf Bureau und Bau, technische Hoch- und Tiefbaubildung, zuverlässig für Ausführungspläne, Details und Konstruktion, deutsche und französische Sprache, sucht passende Stelle.

Offerten erbeten sub L. T. 337 an Haasenstein & Vogler, Vevey.

**Masch.-Ingenieur**

diplom. v. Polyt. Zürich, Schweizer, 27 Jahre, mit 3jähriger Prüffeld-, Montage- u. Bureau-Praxis bei ersten schweizerischen Firmen für Elektr., sucht leitende, ev. Assistenten-Stellung bei grösserer hydro-elekt. Bauunternehmung. Gefl. Offert. unt. Chiffre B. P. 561 an die Ann.-Exp.

Rudolf Mosse, Basel.

**Directeur**

de chemin de fer, Suisse, 38 ans, techn.-administr., énergique et très expérimenté (organisat. constr. et exploit., traction électr. et vapeur), sachant français, allemand et ital., demande changer position, Suisse ou Etranger. Attestations et références de 1er ordre. S'adresse sous Z. G. 11057 à l'agence de publicité

Rodolphe Mosse, Zurich.

**Bautechniker,**

25 Jahre alt, mit allen Bureauarbeiten und Bauleitung vertraut, sucht, gestützt auf gute Zeugnisse, per 1. September Stelle zu ändern.

Offerten unter Chiffre Z. S. 11261 an die Annonc.-Expedition

Rudolf Mosse, Zürich.

**Junger Bauingenieur**

(Polyt. Zürich), Schweizer, sucht sich im In- od. Auslande in Eisenbahn-, Eisenbeton- oder Wasserbau

**Anfangsstelle**

zwecks praktischer Ausbildung. Derselbe verfügt über die drei Landessprachen in Wort und Schrift.

Offerten gefl. unter Chiffre Z. L. 11011 an die Annonc. Expedition

Rudolf Mosse, Zürich.

Jüngerer dipl.

**Bau - Ingenieur**

mit mehrjähriger Bureau- und Baupraxis im Wasserbau, prima Zeichner und Konstrukteur, wünscht in Bauunternehmung od. Ingenieurbureau einzutreten. Offerten erbeten unter Chiffre Z. G. 2311 an die Annonc.-Expedition

Rudolf Mosse, Zürich.

**Tunnelbau.**

Wegen Beendigung grosser Tunnelbaute sucht ein erfahrener

**Ingenieur,**

Schweizer, Absolv. des eidg. Polytechnikums, drei Landessprachen sprechend, Anstellung im In- oder Auslande. Gefl. Offerten unter Chiffre Z. C. 10978 an die Annonc.-Expedition

Rudolf Mosse, Zürich.

**Architekt**

diplom. (Fischerschüler), mit mehrjähriger Praxis, wünscht verhältnismässig anderes Engagement.

Offerten unter Chiffre Z. X. 11348 an die Annonc.-Expedition

Rudolf Mosse, Zürich.

**Jüngerer Architekt**

selbständiger Arbeiter, mit Bau- und Bureau-Praxis, sucht Stellung. Prima Referenzen.

Gefl. Offerten unter Chiffre Z. J. 11384 an die Annonc.-Expedition

Rudolf Mosse, Zürich.

**Fachmann der Kunststein- und Zementwarenbranche,**

tüchtiger Zeichner und Konstrukteur, der bei den grössten Wiener Firmen in leitender Eigenschaft tätig war und auch administrativ selbständig ist, sucht in dieser oder ähnlicher Branche baldmöglichst engagiert zu werden. Derselbe ist auch geneigt nur als Zeichner zu konditionieren. Empfehle mich auch den werten Steinmetzmeistern als Schablonen-Zeichner und Konstrukteur. Bin auch gewandt im Entwerfen von kleineren architekton. Entwürfen. Egal ob in Zürich oder Umgebung.

Gefl. Briefe unt. Chiff. Z. U. 11295 an die Annonc.-Expedition

Rudolf Mosse, Zürich.

Erfahrener

**Konkord.-Geometer**

empfiehlt sich für Uebernahme jeder Art Vermessungen, Planausführung etc. Jede, auch kleinere Aufträge werden sofort ausgeführt. Offerten unter Chiffre Z. W. 10772 an die Annonc.-Expedition

Rudolf Mosse, Zürich.

**Erfahren. Hochbautechniker,**

4 Klassen Kgl. Baugewerkschule Stuttgart, sucht, gestützt auf gute Zeugnisse, per 1. August Stellung auf Architekturbureau oder Baugeschäft. Gefl. Offerten erbeten unter S. J. 3762 an die Annonc.-Exp.

Rudolf Mosse, Stuttgart.

**Junger Bauzeichner,**

im Bauwesen erfahren, 2 Jahre Praxis, französisch und italienisch sprechend, sucht für sofort Stelle. Gutes Zeugnis. Offerten unter C. 3227 L. an Haasenstein & Vogler, Lausanne.

**Beteiligung.**

Seriöser, strebsamer

**Bauführer - Bautechniker**

in annehmbaren Verhältnissen, Technikumsbildung und gewesener Leiter zahlreicher grösserer Hochbauten in langjähriger Bauführer-Praxis,

sucht Anschluss

an Berufskollege (Schweizer), womöglich ebenfalls geübter Zeichner und Praktiker, etwas kreditfähig, seriöser und bescheidener Charakter. Zweck wäre die Eröffnung eines Baubureaus auf geschäftsregem, bedeutendem Platz im Kanton Bern, wo namhafte Bautätigkeit in den nächsten Jahren in Aussicht steht. Man könnte, da nur 1/2 Eisenbahnstunde von Bern entfernt, auch dasebst Geschäfte anzubahnen suchen, sowie im Berner Oberland herum. Bin mit den Verhältnissen dieser Orte und Gegend gut bekannt. Mitzubetreibende, ins Baufach einschlagende einträgliche Nebengeschäfte stehen in sicherer Aussicht.

Ernsthafte Offerten und Anfragen unter Chiffre B. 5790 Y. an Haasenstein & Vogler, Bern.

Sehr preiswert zu verkaufen eine grössere Partie verschiedenes

**Gerüstmaterial und  
:: Baugerät ::**

von Frau Wwe. Frei Baumeisters, Ennet-Baden (Aargau).

**Zu verkaufen.**

Einige Wagenladungen gezogenen

**Flusseisendraht,**

geeignet f. Flusskorrekturen etc., können zu bedeutend reduzierten Preise sofort geliefert werden. Anfragen unter Chiffre Z. P. 11265 an die Annonc.-Expedition

Rudolf Mosse, Zürich.