

**Zeitschrift:** Schweizerische Bauzeitung  
**Herausgeber:** Verlags-AG der akademischen technischen Vereine  
**Band:** 55/56 (1910)  
**Heft:** 10

## Werbung

### Nutzungsbedingungen

Die ETH-Bibliothek ist die Anbieterin der digitalisierten Zeitschriften. Sie besitzt keine Urheberrechte an den Zeitschriften und ist nicht verantwortlich für deren Inhalte. Die Rechte liegen in der Regel bei den Herausgebern beziehungsweise den externen Rechteinhabern. [Siehe Rechtliche Hinweise.](#)

### Conditions d'utilisation

L'ETH Library est le fournisseur des revues numérisées. Elle ne détient aucun droit d'auteur sur les revues et n'est pas responsable de leur contenu. En règle générale, les droits sont détenus par les éditeurs ou les détenteurs de droits externes. [Voir Informations légales.](#)

### Terms of use

The ETH Library is the provider of the digitised journals. It does not own any copyrights to the journals and is not responsible for their content. The rights usually lie with the publishers or the external rights holders. [See Legal notice.](#)

**Download PDF:** 02.04.2025

**ETH-Bibliothek Zürich, E-Periodica, <https://www.e-periodica.ch>**

# Schweizerische Bauzeitung

Wochenschrift

für Bau-, Verkehrs- und Maschinentechnik

Gegründet von A. WALDNER, Ingenieur.

Herausgeber: A. JEGHER, Ingenieur.

Dianastrasse Nr. 5, ZÜRICH II.

Verlag des Herausgebers. — Kommissionsverlag: Rascher & Co., Meyer & Zellers Nachfolger in Zürich.

Organ

des Schweizer. Ingenieur- und Architekten-Vereins und der Gesellschaft ehemaliger Studierender des eidg. Polytechnikums in Zürich.

Abonnementspreis:  
Ausland . 25 Fr. für ein Jahr  
Inland . 20 " " "

Für Vereinsmitglieder:  
Ausland . 18 Fr. für ein Jahr  
Inland . 16 " " "  
sofern beim Herausgeber  
abonniert wird.

Abonnements  
nehmen entgegen: Heraus-  
geber, Kommissionsverleger  
und alle Buchhandlungen  
und Postämter.

Insertionspreis:  
Für die 4-gespaltene Petitzeile  
oder deren Raum 30 Cts.  
Haupttitelseite: 50 Cts.

Inserate  
nimmt allein entgegen:  
Die Annoncen-Expedition  
RUDOLF MOSSE,  
Zürich.

Basel, Bern, St. Gallen,  
Berlin, Breslau, Dresden,  
Frankfurt a. M., Hamburg,  
Köln, Leipzig, Magdeburg,  
München, Stuttgart, Wien.

Bd LVI.

ZÜRICH, den 3. September 1910.

N<sup>o</sup> 10.

## Theaterdekorationen :: Bühneneinrichtungen

Telephon 5515.

Alb. Isler, Stadttheater, Zürich.

Atelier Seehofstr.

## SCHINDLER & C<sup>o</sup>, LUZERN

Spezialfabrik für Aufzüge

Gegründet 1874. Ueber 2000 Anlagen im Betrieb.  
Bureau in: Basel, Lausanne, Genf, Belfort, Nizza, Paris, Berlin.

## Schweizerische Granitwerke A.-G., Bellinzona

Zweighbureau Zürich.

Höchste Leistungsfähigkeit. Reichste Mannigfaltigkeit i. d. feinsten Granitsorten f. Hoch- u. Tiefbauten zu jeglicher Art gewöhnliche sowie feine Arbeiten. Günstige Preislagen und Lieferungsbedingungen.

ROLLADEN  
ROLLJALOUSIEN  
WILH. BAUMANN HORGEN  
JALOUSIELÄDEN  
ROLLSCHUTZWÄNDE  
1860

### Wachsen und Schwinden des Holzes

Ist von nun an ausgeschlossen bei Verwendung der kreuzweise 3fach verleimten Holzplatten in Stärken von 6 bis 32 mm und in Dimensionen von 120/200 cm und 120/400 cm aus der Spezialfabrik in Meilen. Kein Bau ohne diese Täfer, Türen, Decken, Heizkörperverkleidungen etc.

Ad. Aeschlimann, Meilen

Erste schweiz. Fabrik maschinell gesperrter Holzplatten.  
Preise, Muster, Rücksprache umgehend.



## Aufzüge- und Räderfabrik Seebach

vormals Wüst A.-G.

liefert als Spezialität

## Personen- und Waren-Aufzüge

Präzisionszahnräder

# Kanalisation der Stadt Baden.

## Konkurrenz-Eröffnung.

Ueber die Ausführung folgender Arbeiten wird hiemit freie Konkurrenz eröffnet:

### I. Scharten- und Schönaustrasse.

- 1) Grabarbeit: 2600 m<sup>3</sup>;
- 2) Liefern und Verlegen von Zementröhren:
  - 50/75 cm weit 406 m;
  - 60/90 cm weit 328 m;
- 3) 15 Einsteigschächte und 25 Schlammfänger.

### II. Wettinger-, Seminar- und Austrasse.

- 1) Grabarbeit 1240 m<sup>3</sup>;
- 2) Liefern und Verlegen von Zementröhren:
  - 40/60 cm weit 334 m;
  - 60/90 cm weit 73 m;
- 3) 8 Einsteigschächte und 14 Schlammfänger.

### III. Wiesenstrasse.

- 1) Grabarbeit: 960 m<sup>3</sup>;
- 2) Liefern und Verlegen von Zementröhren:
  - 40/60 cm weit 220 m;
- 3) Verlegen von 50 cm weiten Steinzeigröhren 92 m;
- 4) 6 Einsteigschächte und 11 Schlammfänger.

### IV. Rütistrasse.

- 1) Grabarbeit: 260 m<sup>3</sup>;
- 2) Verlegen von 45 cm weiten Steinzeigröhren 160 m;
- 3) 3 Einsteigschächte und 4 Schlammfänger.

Eingabeformulare sind auf dem Bureau der unterzeichneten Verwaltung zu beziehen, wohin auch Offerten bis Montag den 5. September 1910, abends 5 Uhr, einzureichen sind.

Baden, den 25. August 1910.

Die städtische Bauverwaltung.

# Strassenbaute.

Die Erstellung der 2095 m langen Güterstrasse Niederstad-Rengg in Alpnach (Obwalden) wird hiemit zur freien Konkurrenz ausgeschrieben.

Die hauptsächlichsten Vorausmasse sind:

Erdaushub	zirka 5000 m <sup>3</sup>
Kalkmörtelmauerwerk	„ 300 m <sup>3</sup>
Beton	„ 100 m <sup>3</sup>
Trockenmauerwerk	„ 300 m <sup>3</sup>
Steinvorlage	„ 900 m <sup>3</sup>
Beschotterung	„ 700 m <sup>3</sup>
Schalenpflästerungen	„ 900 m <sup>3</sup>
Bausteine	„ 1000 m
Röhrendurchlässe	„ 200 m

Pläne, Bauvorschriften, Vorausmasse können bei Herrn Gemeindepräsident Odermatt in Alpnachstad eingesehen werden, welcher auch jede gewünschte Auskunft erteilt und Eingabeformulare abgibt.

Uebernaahmefofferten sind bis längstens den 10. September 1910 an Herrn Gemeindepräsident Odermatt, verschlossen und mit der Aufschrift «Strassenbau Rengg» versehen, einzugeben.

Alpnach, den 25. August 1910.

Der Gemeinderat Alpnach.



**Ingenieur-Akademie:**  
Wismar i. M. Für Bau-Ingenieure u. Architekten, Maschinen- und Elektro-Ingenieure. Ehemalige Fachschüler finden Aufnahme. — Kürzeste Studiendauer.

# Stelle-Ausschreibung.

Die Einwohnergemeinde Langenthal hat auf 1. Januar 1911 die Stelle eines

## Verwalters

der Licht-, Kraft-, Wasser- und Gasversorgung zu besetzen. Gehalt Fr. 4000.— bis Fr. 4800.—. Elektrotechniker mit abgeschlossener Technikersbildung und möglichst umfassenden kaufmännischen Kenntnissen werden bevorzugt.

Schriftliche Anmeldungen mit Ausweisen über Bildungsgang und die bisherige Betätigung sind bis 10. September dem Präsidenten der Kommission, Herrn Gemeinderat Weber, einzureichen.

Langenthal, den 19. August 1910.

Die Kommission für Licht-, Kraft-, Wasser- und Gasversorgung.

# Wasserkraftanlage für das städt. Elektrizitätswerk Aarau.

## Ingenieurstelle.

Für die Fortsetzung der Bauleitung des zweiten zirka 2300 m langen Kanals mit Kanaleinlauf, Schleusenanlage, Turbinenhaus für 4 Turbinen zu je 1600 PS. usf. wird ein auf diesem Gebiete erfahrener

## Ingenieur gesucht.

Voraussichtliche Dauer der Tätigkeit 2 Jahre. Eintritt so bald als möglich.

Anmeldungen mit Lebenslauf, Zeugnissen, Referenzen und Gehaltsansprüchen sind bis 10. September 1910 dem Herrn Stadtmann Hässig in Aarau einzureichen.

Aarau, den 19. August 1910.

Der Gemeinderat.

# Schweizerische Bundesbahnen

## Kreisdirektion II.

Vakante Stelle: **Bahn-Ingenieur** des IV. Bezirks, mit Sitz in Basel.

Erfordernisse: Hochschulbildung; gründliche Kenntnis des Bahndienstes (Bau und Betrieb), Kenntnis der deutschen und der französischen Sprache.

Besoldung: Fr. 4000 bis 6500.

Anmeldungstermin: 16. September 1910.

Anmeldung schriftlich an die Kreisdirektion II der Schweiz. Bundesbahnen in Basel.

Bemerkungen: Dienst Eintritt sobald als möglich.

# Chemins de fer Fédéraux

## Direction du II<sup>e</sup> arrondissement.

Place vacante: **Ingenieur de la voie**, IV<sup>e</sup> Section avec résidence à Bâle.

Conditions d'admission: Etudes techniques universitaires complètes; connaissance approfondie de la construction et de l'entretien des chemins de fer, ainsi que des langues allemande et française.

Traitement: Fr. 4000 à 6500.

Délai d'inscription: 16. septembre 1910.

S'adresser par écrit à la Direction du II<sup>e</sup> arrondissement des chemins de fer à Bâle.

Observations: Entrée en fonctions le plus tôt possible.

# KOCH & C<sup>IE</sup>, vorm. E. Baumberger & Koch, BASEL

Unternehmung für

## Holzpfaster-, Asphalt- u. Betonbau-Arbeiten.

Holzzement- und Klebepapp-Dächer.

Dachkonstruktionen für Fabrikbauten mit kittlosen Oberlichtern.

⊕ Patent No. 23428 und 43278 (System Séquin & Knobel) über 400 000 qm Bedachungen sind in Europa nach diesem System ausgeführt.

## Bodenbeläge

für Fabriken, Verwaltungsgebäude, Wohnräume, Schulen, Krankenhäuser, Festäle, Treppen.

Alleinige Ausführung für die Schweiz

## der Asbest-Fussböden

(Schleicherböden — gesetzlich geschützte Marke „PYROFUGONT“) der deutschen und österr. „Pyrofugont-Werke“, Gebr. Schleicher. Ueber 600 000 qm Beläge durch die Pyrofugontwerke ausgeführt.

Wohnlich und fusswarm, elastisch und vollkommen staubfrei, garantiert rissfrei, wasser- undurchlässig, feuerfest.

➡ Mehrjährige Garantie für sämtliche Arbeiten. ➡

# Korksteine und Korksteinplatten

für baugewerbliche Zwecke.

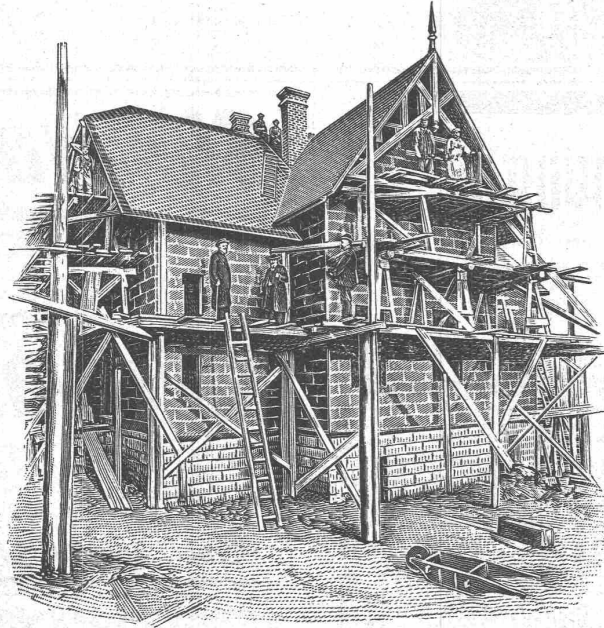
**Wirkungsvollstes und haltbarstes Material  
zur Isolierung gegen Kälte, Wärme, Schall und Feuchtigkeit in Hochbauten.**

Isolierung massiver Aussen-  
Mauern und Fachwerk-  
Wänden gegen Witterungs-  
und Temperatur-Einflüsse,  
sowie gegen Feuer.

Trockenlegung feuchter  
Wände und Untergeschoss  
Räume.

Mansarden-Verkleidungen aus  
Korksteinplatten, feuersicher;  
Wohnung im Sommer kühl,  
im Winter warm.

Isolierung von Eis-, Bier-  
und Weinkellern, sowie von  
Kühl- und Gefrierräumen.



Linoleum-Unterlagen aus  
Kork, absoluter Schutz gegen  
aufsteigende Kälte und  
Feuchtigkeit, wahlhaltend  
und schalldämpfend.

Erstellung leichter,  
freitragender Scheidewände  
aus Korkstein.

Isolierung von Ziegel-,  
Schiefer-, Metall- und Holz-  
zement-Dächern, sowie  
Massivdächern aller Art.

Herstellung von schall-  
dämpfenden und feuersicheren  
Zwischendecken und  
Deckenverschalungen.

## Wohnhaus mit Korkstein-Verkleidung.

Ansicht des Baues während der Ausführung. Dieses Haus wurde, als Riegelbau, mit äusserer und innerer Korkstein-Verkleidung, vollkommen trocken, innerhalb 8 Wochen fix und fertig hergestellt. Decken und Scheidewände der Mansardenräume ebenfalls aus Korkstein.

### Vorzüge:

Kurze Bauzeit, rasches Austrocknen, Schutz gegen Temperatureinflüsse; feuersicherer Schutz des hölzernen Baukonstruktionsmaterials.

# WANNER & C<sup>IE</sup>, HORGEN

Erstes Fachgeschäft für baugewerbliche Isolierungen.

Generalvertreter der Korksteinfabrik Grünzweig & Hartmann, G. m. b. H., Ludwigshafen a. Rh.

Erste, älteste und grösste Korksteinfabrik des Kontinents.



# Dynamit Nobel, Zürich

Telephon 3623 — Mythenstrasse 21

Fabrik in Isleten (Uri).

## Sprenggelatine, Dynamit

Sprengkapseln, Zündschnüre, sowie alle Zubehör.

## Sicherheitssprengstoff Telsit

in verschiedenen Stärken.

Absolut handhabungssicher.

Versand als Stückgut per Bahn.

## Feuchte Wohnungen

nasse Keller werden unter Garantie staub-trocken durch **Ceresit** D. R. P.

Wunner'sche Bitumenwerke, G.m.b.H., Unnai. W.

G. Bosshard, Waldmannstrasse 10, Zürich.



### So Saugt MUNDUS

eine rotierende Saugmaschine ohne Schieber, Ventile, Membranen, Ledermanschetten.

## STAUBSAUGER

D.R.P. **MUNDUS** D.R.G.M.

Fahrbar Stationär

F. Oberhänsli & Cie., Bregenz  
Schweiz: Post St. Margrethen.



## Siegwart-Rohre

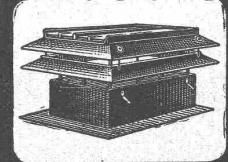
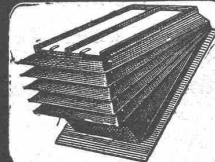
aus Beton mit **Stahlpanzerung** und **Asphaltbelag** für Kanalisationen, Trinkwasser-, Gas-, Turbinenleitungen etc. Innere Durchmesser von 100 mm bis zu den grössten Dimensionen und bis zu 30 und mehr Atm. Innendruck. **Billigste** und gegen **Zerstörungseinflüsse** **widerstandsfähigste** Rohrkonstruktion.

## Siegwartmasten

nach zuverlässigem, verbessertem Verfahren in Eisenbeton hergestellt, für elektrische Leitungen bis zu einer Zugbeanspruchung von 2000 kg. Gefällige Form, äusserst dauerhaft und ökonomisch.

Internat. Siegwartbalken Gesellschaft, Luzern.

## Regensichere Dachlüftung



Hürtgenlüfter Sternlüfter  
T. Hürtgen, Mönnig & Co Köln-Lindenthal

## Wasser-Reinigung

Filterpressen  
Armaturen  
Pumpen

A. L. G. Dehne, Maschinen-Fabrik, Halle a. S.

## J. Rukstuhl, Basel

erstellt auf Grundlage vieljähriger Erfahrung

## Centralheizungen

aller Systeme

Warmwasser — Niederdruckdampf etc

## Steinindustrie E. Friedr. Meyer

Strassburg-Neudorf

### Kalksteine für Bildhauer- und Bauzwecke.

In Deutschland und der Schweiz meist verwendete Sorten: Lothr. Muschelkalk, Euville, Mézangères, Lérouvillite etc.

Lieferungen nach Maass und mit Diamantsäge geschnitten (Schnittflächen bis zu 3,70 X 2,50 m.)

Savonnières, Tercé, Courson, Palotte etc.

Fränkischer und Schweizer (blaugrün) Muschelkalk.

Rote, weisse und gelbgestreifte Sandsteine.

Lieferung von Rohmaterial wie fertige Steinmetzarbeit.

# Gesellschaft der L. v. Roll'schen Eisenwerke, Gerlafingen. Werk: **Giesserei Bern** in Bern.



Giesserei Bern N°5.  
versenkte electr. Locomotivschiebebühne

## Konstruktionswerkstätten.

«Grand Prix» an der internationalen Ausstellung Mailand 1906 und  
«Grand Prix» an der Internationalen Ausstellung der Anwendungen der  
Elektrizität in Marseille 1908 f. **Seilbahnen u. Zahnstangenoberbau.**

## Spezialfabrik für **Eisenbahnmateriale.**

Drehscheiben für Hand- oder elektrischen Antrieb.  
Schiebebühnen für Hand-, Dampf- od. elektrischen Antrieb.  
Weichen und Kreuzungen für Normal- und Schmalspur,  
Vignol- und Rillenschienen.

Barrieren und Signale.  
Stations- und Depotkrane.

Andere Spezialitäten der Firma:  
**Hebezeuge, Seilbahnen und Zahnstangenoberbau,  
Schleusen- und Wehranlagen.**

Nähere Angaben und Projekte, sowie Referenzen stehen zu Diensten.

10<sup>m</sup> Eisenfilz  
8 bis 10<sup>m</sup> Isolierfilz  
20<sup>m</sup> Eisenfilz

Schalldämpfung im Hochbau wird erreicht durch Isolierung der Träger mit

## Unterlagsfilz

D.R.P. 90800

Filzfabrik Adlershof  
Adlershof Actiengesellschaft Berlin

la komprimierte blanke Stahl-

# WELLEN

Grösstes Lager. — Prompte und billige Bedienung.  
**Affolter, Christen & Co., Basel**  
Eisen und Stähle en gros.

# 600 Lokomotiven

für  
**Normal- u. Schmalspur**  
fabriziert jährlich die  
:: Lokomotivfabrik ::  
**Schweiz. Aktiengesellschaft  
Orenstein & Koppel  
Zürich I.**  
Kauf. — Miete.

Beth-Exhaustor

Beth-Filter «16 KS»

## Entstaubungs- und Staubammel-Anlagen

von  
**W. F. L. Beth,**  
Maschinenfabrik, Lübeck.

General-Vertreter für die Schweiz:  
**M. Pelet, Ingenieur, basanne**  
Solitude 23.

Tausende von Anlagen in allen Kulturstaaten im Betriebe.

**Letzte Auszeichnungen:**  
Mailand 1906: 2 goldene Medaillen.  
Budapest 1907: Goldene Staatsmedaille.

## G. Bäschlin-Fierz, Baugeschäft

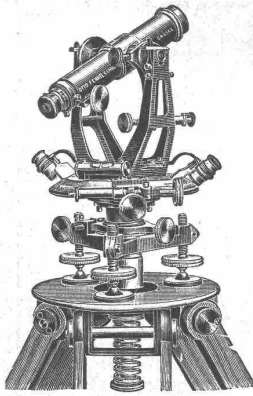
15 Austrasse □ Zürich □ Austrasse 15

## Umbauten, Reparaturen, Neubauten

### Eisenbeton-Bauten

### Steinhauerarbeiten

in blauen Sandsteinen, gelbem und rotem Muschelkalk, sowie anderen Steinsorten



# Otto Fennel Söhne

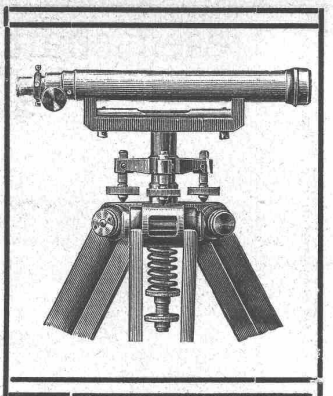
Gegründet 1851

Cassel

Gegründet 1851

Spezialwerkstätte für erstklassige  
**Theodolite, Tachymeter, Nivellier-  
Instrumente.**

General-Vertretung für die Schweiz:  
**E. Gräfflein, Ingen., Zürich V.**



Zürich, den 1. September 1910.  
Lutherstrasse 4.

Tit!

Hiemit mache ich allen meinen Geschäftsfreunden  
die Mitteilung, dass ich mein unter der Firma

**G. Held-Fürst**  
vormals STOTZ & HELD

geführtes

**Architektur-Bureau**

mit dem 5. September in die von mir käuflich  
erworbene Liegenschaft **Lutherstrasse 4**

**neben der Depositenkasse III  
der Schweizer. Kreditanstalt**

verlege.

Hochachtend

**G. Held-Fürst, Architekt.**

**Aktien-Gesellschaft „UNION“ in Biel (Fabrik in Mett)**  
Erste schweizer. Fabrik für elektrisch geschweisste Ketten. Patent Nr. 99271  
**Ketten aller Art**



:: :: für Industrielle und landwirtschaftliche Zwecke. :: ::  
Grösste Leistungsfähigkeit. Ketten von höchster Tragkraft.

:: :: NB. Handelsketten nur durch Eisenhandlungen zu beziehen. :: ::

**LICHTPAUS-ANSTALT**

**RENÉ ORBANN** INGEN.-CHEMIKER  
SIHLHOFSTR. 27. ZÜRICH, TELEPHON 1107.

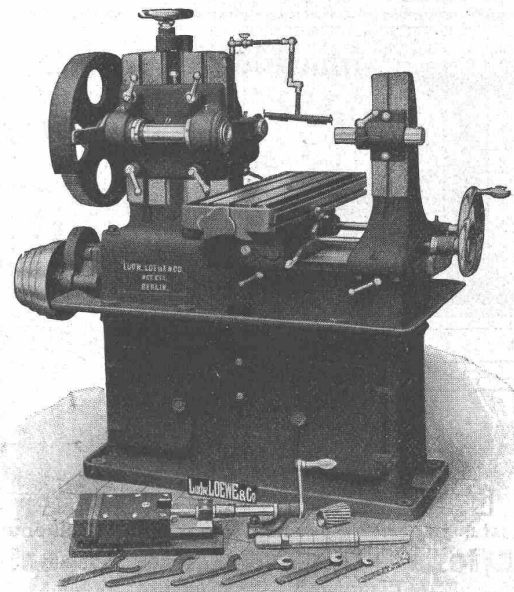
TADELLOSE  
AUS-  
FÜHRUNG.

**HELIOGRAPHIE  
NEGROGRAPHIE  
PLANDRUCK  
(TROCKENDRUCK)**

PROMPTE  
BEDIENUNG.

IA HELIOGRAPHIE- u. PAUSPAPIERE.

**Werkzeuge, Werkzeugmaschinen,**  
Normale Maschinen-Elemente  
Fabrikat Ludw. Loewe & Co u. andere Firmen liefert nur in  
Präzisions-Ausführung  
Rud. Falkner, Jng. Basel



Selbsttätige Fräsmaschine Nr. 13, Mod. I.

**Gummiwarenfabrik H. Speckers Wwe., Zürich.**

Verkaufsmagazin: Kuttelgasse 19, mittlere Bahnhofstrasse.

Spezialität:

Fabrikation von pat. was-  
erdichten Regenmänteln,  
Taucheranzügen, Wasser-  
hosen, Grubenjacken,  
Pferde- und Wagendecken  
aus Kautschuk.

Sämtl. Dichtungsmaterial  
für technische Zwecke.

Preislisten und Voranschläge zu  
Diensten



**Heinrich Brändli, Horgen**

Asphalt-, Dachpappen- & Holzzementfabrik  
empfiehlt sich zur Übernahme von  
**Asphalt-Arbeiten, Asphalt-Isolierungen**  
zweckentsprechend für Hoch- und Tiefbauten  
**Asphalt - Kegelbahnen, säurefeste  
Asphaltbeläge**

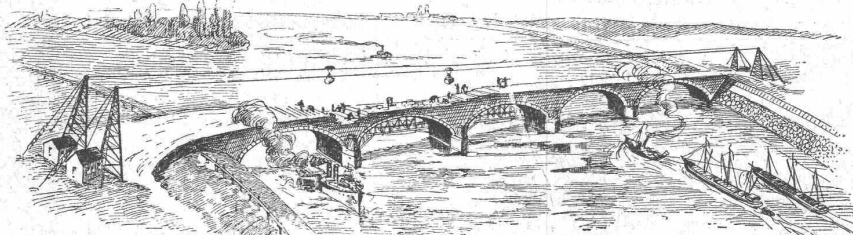
in nur bewährter fachgerechter Ausführung.  
Telegramme, Telefon: Heinrich Brändli, Horgen.

# ADOLF BLEICHERT & Co., LEIPZIG 38

## Kabelkrane für Brückenbau.

so Rüstungen, bei Kanalbauten nehmen sie das geförderte Material nach oben fort,

Zur Ausführung von Ingenieurbauten sind unsere Kabelkrane das beste Mittel. Bei Brücken- und Talsperrenbauten ermöglichen sie die Materialzufuhr von oben und sparen wodurch die Kanalsohle von Transportmitteln frei bleibt.

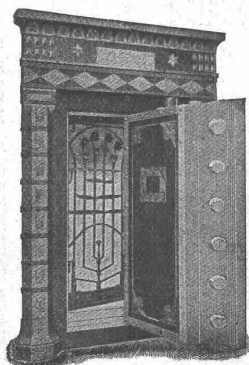


Wir bauen Kabelkrane auch für Ton-, Sand- und Lehmgruben, Steinbrüche, Holzverladung etc. etc.

General-Vertreter für die Schweiz: **Robert Aebi & Co.**, Ingenieurbureau, **Zürich.**

## Siegwartbalkenfabrik

mit Lizenzgebiet, eventl. nur die Einrichtung, wegen Geschäftsaufgabe billig zu verkaufen. Offerten unter Chiffre F. J. A. 185 an die Ann.-Exp. Rudolf Mosse, Zürich.



**Fr. Bauer & Söhne A.-G.**  
..... Zürich .....

Moderne Tresor-Anlagen  
und Archive — Sicher-  
heits-Schränke u. -Türen

Hauptkatalog zu Diensten.

Feuchte Wände und Mauerwerk in Wohnräumen  
Kellern, Gewölben, Küchen, Ställen etc.

werden trocken gelegt, befreit von

**Schwamm, Schleim-, Schimmelpilzen**

durch

## ANTINONNIN

ein hervorragendes, geruchloses, billiges **Desinfektions-**  
**mittel** für Holz und Mauerwerk.

**Farbenfabriken vorm. Friedr. Bayer & Co.**  
**Levarkusen** bei Mülheim am Rhein.

Generalvertreter für die Schweiz:

**Basel: Paravicini & Cie.**

Dépôt Zürich: **Ed. Meyer**, Ecke Lang- u. Bäckerstr. 98.

Prospekte und Gebrauchsanweisungen stehen jederzeit gerne  
zu Diensten.

Seiden-  
Isolirung

"Fossilif.-"  
Isolirung

# Rob. Jacob & Co. Winterthur ISOLIRUNGEN

Fachkundige  
Ratschläge  
& Offerten  
gratis

zum **Schutze gegen Wärme- und Kälte-**  
**Verluste sowie Einfrieren**

für Dampfkessel, Dampfleitungen, Zentralheizungs-Anlagen, Kalt-  
und Warmwasser-, Luft-, Ammoniak- u. Kälteflüssigkeits-Leitungen,  
Kühlräume, Lager und Eiskeller.

Erstklassige  
Referenzen  
Ständig  
grosses Lager

Uebernahme von Isolirungen

durch eigene Fachisoleure, unter Garantie für vollkommensten  
Nutzeeffekt, lange Haltbarkeit sowie elegante, saubere Ausführung.

Lieferung sämtlicher Isolirungsmaterialien

Isolirung mit  
Asbest-Kieselguhr

Isolirung mit  
Kork-Schalen

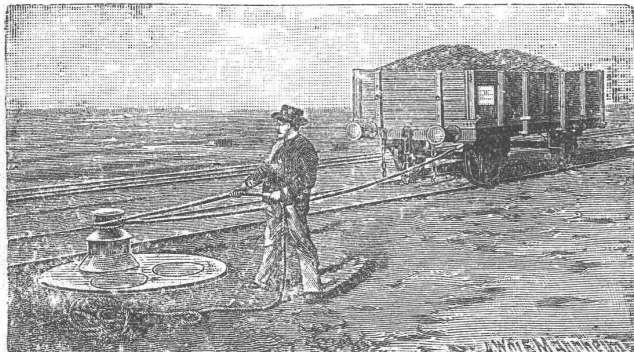


**Wetterfest, wasserdicht, rostschützend**  
sind die

**Durabo-Oelfarben und Durabo-Lackfarben „Gamma“**

unempfindlich gegen Ammoniak wie schweflige Säure (D.R.P.a.)

**Edmund Simon, Dresden A. 4.**



**Joseph Vögele, Mannheim**

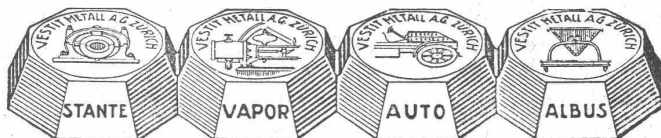
liefert seit 1842:

- Weichen jeder Bauart und Spurweite für Haupt- und Nebenbahnen;
- Federzungenweichen, Patent Bochumer Verein;
- Herzstücke; Kreuzungen;
- Drehscheiben und Schiebebühnen für Lokomotiven und Wagen, mit Hand-, Dampf- und elektr. Antrieb;
- Rangierwinden, Spills, elektr. angetrieben.
- Stellwerke, Schlagbäume.

Vertreter für die Schweiz:

**W. Wolf, Ing., Zürich.**

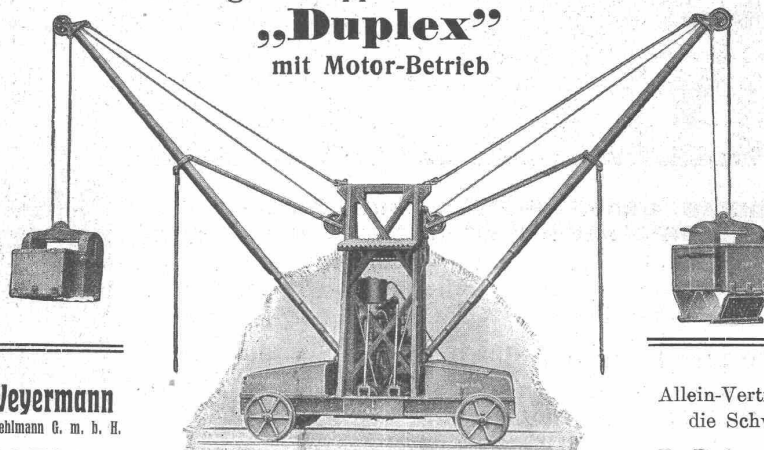
Ausser unsern, von ersten Werken anerkannt **besten**  
**Antifriktions-Metall-Spezialmarken:**



liefern wir prompt **jede andere Legierung** genau nach  
Vorschrift oder Muster.

**Vestit-Metall-Akt.-Ges., Zürich.**

**Original-Doppel-Schwenkkran „Duplex“**  
mit Motor-Betrieb



**Paul Weyermann**  
vorm. Karl Oehlmann G. m. b. H.  
Spezial-Fabrik für Hebezeuge  
**Rixdorf - Berlin**

Leistungsfähigkeit bis 260 cbm Bodenaushub pro Tag  
Tragfähigkeit 750—1500 kg. Antrieb mittelst **erst-**  
**klassigem Benzin-Motor mit Patent-Spritzver-**  
**gasung — keine Oberflächenvergasung. —**  
Benzinverbrauch 9—10 kg. per Tag. **Kürzeste Liefer-**  
**zeit (1—3 Wochen).**  
**Bisher über 60 Stück geliefert.**

Allein-Vertrieb für die Schweiz:  
**E. Dahm, Vertreter**  
**Güttingen**  
(Thurgau)

Basel, Stenmetzstrasse 10  
**PATENTE**  
Chemie  
**De Forrer & Hug**  
Filiale Zürich  
MARKEN  
MUSTER  
in allen Staaten



**OSKAR JSLER-ABEGG**  
ARCHITEKT • THALWIL

ANFERTIGUNG  
KÜNSTLERISCH DARGESTELLTER  
**PERSPEKTIVEN**  
IN AQUARELL, FARBSTIFT, FEDER-  
ZEICHNUNGEN

KÜNSTLERISCHE ENTWÜRFE FÜR  
FASSADEN-INTÉRIEURS

**Patent-Bureau**  
L.R. SCHNEIDER Ing.  
patentiert u. verwertet.  
**ERFINDUNGEN**  
ZÜRICH, Ackerstrasse 52  
Telephon 4681

