

**Zeitschrift:** Schweizerische Bauzeitung  
**Herausgeber:** Verlags-AG der akademischen technischen Vereine  
**Band:** 55/56 (1910)  
**Heft:** 11

## Werbung

### Nutzungsbedingungen

Die ETH-Bibliothek ist die Anbieterin der digitalisierten Zeitschriften. Sie besitzt keine Urheberrechte an den Zeitschriften und ist nicht verantwortlich für deren Inhalte. Die Rechte liegen in der Regel bei den Herausgebern beziehungsweise den externen Rechteinhabern. [Siehe Rechtliche Hinweise.](#)

### Conditions d'utilisation

L'ETH Library est le fournisseur des revues numérisées. Elle ne détient aucun droit d'auteur sur les revues et n'est pas responsable de leur contenu. En règle générale, les droits sont détenus par les éditeurs ou les détenteurs de droits externes. [Voir Informations légales.](#)

### Terms of use

The ETH Library is the provider of the digitised journals. It does not own any copyrights to the journals and is not responsible for their content. The rights usually lie with the publishers or the external rights holders. [See Legal notice.](#)

**Download PDF:** 15.03.2025

**ETH-Bibliothek Zürich, E-Periodica, <https://www.e-periodica.ch>**

# Schweizerische Bauzeitung

Wochenschrift

für Bau-, Verkehrs- und Maschinentechnik

Gegründet von A. WALDNER, Ingenieur.

Herausgeber: A. JEGHER, Ingenieur.  
Dianastrasse Nr. 5, ZÜRICH II.

Verlag des Herausgebers. — Kommissionsverlag: Rascher & Cie, Meyer & Zellers Nachfolger in Zürich.

Organ

des Schweizer Ingenieur- und Architekten-Vereins und der Gesellschaft ehemaliger Studierender des eidg. Polytechnikums in Zürich.

**Insertionspreis:**  
Für die 4-gespaltene Petitzeile  
oder deren Raum 30 Cts.  
Haupttitelseite: 50 Cts.

**Inserate**  
nimmt allein entgegen:  
Die Annoncen-Expedition  
**RUDOLF MOSSÉ,**  
Zürich,  
Basel, Bern, St. Gallen,  
Berlin, Breslau, Dresden,  
Frankfurt a. M., Hamburg,  
Köln, Leipzig, Magdeburg,  
München, Stuttgart, Wien.

**Abonnementspreis:**  
Ausland. 25 Fr. für ein Jahr  
Inland. 20 " " "

**Für Vereinsmitglieder:**  
Ausland. 18 Fr. für ein Jahr  
Inland. 16 " " "  
sofern beim Herausgeber  
abonnirt wird.

**Abonnements**  
nehmen entgegen: Herausgeber,  
Kommissionsverleger  
und alle Buchhandlungen  
und Postämter.

B<sup>d</sup> LVI

ZÜRICH, den 10. September 1910.

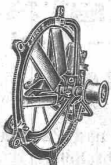
N<sup>o</sup> 11.

 <p>STREBEL</p>	<p>ORIGINAL <b>STREBEL</b> ORIGINAL</p> <p><b>ROVA</b>      <u>KESSEL</u>      <b>CATENA</b></p> <p>FÜR</p> <p><b>ZENTRALHEIZUNG</b></p> <p>UND WARMWASSERVERSORGUNG</p>	 <p>STREBEL</p>
<p>AUSFÜHRLICHE DRUCKSACHEN VERSENDET</p>	<p><b>STREBELWERK ZÜRICH</b></p>	<p>JEDER KESSEL TRÄGT OBIGE SCHUTZMARKE</p>

## SCHINDLER & C<sup>o</sup>, LUZERN

Spezialfabrik für Aufzüge

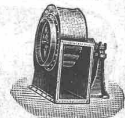
Gegründet 1874. Ueber 2000 Anlagen im Betrieb.  
Bureau in: Basel, Lausanne, Genf, Belfort, Nizza, Paris, Berlin.



Schraubventilator  
patentiert

### VENTILATIONS-ANLAGEN:

**Lüftungsanlagen** (eventl. in Verbindung mit Heizung), Einblasen und Absaugen von Luft mit umkehrbaren Schraubventilatoren für Wohnhäuser, Hotels, Fabriken etc. — **Kühlungsanlagen** für Hotels, Schlächtereien, Textilindustrie. — **Entnebelungsanlagen** für Koch- und Waschküchen in Hotels, Spitätern, Färbereien etc. — **Entstaubungsanlagen** für Karden, Rauhereien, Scheermaschinen, Schleifereien, Mühlen. — **Trocknungsanlagen** für Stoffe, Garne, Holz- und Teigwaren. — **Pneumatische Transportanlagen** für Fasern, Späne etc.



Centrifugalventilator  
patentiert

**EMIL MERTZ = Fabrik = BASEL**

### LITOSILO

fugenloser, unverbrennbarer Steinholzboden,  
bekannt und geschätzt wegen seiner grossen Dauerhaftigkeit, speziell  
empfohlen für Geschäftshäuser, Fabriken und Magazine.

### LINOLEUM - UNTERLAGEN

Litosilo-Estrich — Bims-Estrich — Kork-Estrich

Planolin-Ausebnungen,  
sofort trocknend.

Ausführliche Prospekte und Muster gratis.

**Ch. H. Pfister & Co., Basel 7**

### EISENBETONBAU

**FAVRE & CIE**  
**ZÜRICH II.**

Für Techn. Vorarbeiten im Bahn- u. Strassenbau empfiehlt  
sich B. EMCH, Ingenieurbureau, Bern.

## Bau-Ausschreibung.

Die Unterbauarbeiten und das Legen des Oberbaues für die Erstellung der Strassenbahn nach dem Industriequartier auf dem Ebnat in einer gesamten Baulänge von zirka 2100 m sind auf dem Konkurrenzwege in Akkord zu vergeben.

Auflage der Pläne und Baubedingungen, sowie Bezug der Eingabeformulare am 12., 13., 15. und 16. September im Stadtratssaale (Stadthaus).

Die Offerten sind verschlossen bis zum **18. September a. c.** mit der Aufschrift «Ebnatram» an das Baureferat der Stadt Schaffhausen einzureichen.

Schaffhausen, den 3. September 1910.

Der Stadtingenieur.

## Konkurrenz-Ausschreibung

über den

### Bau der projektierten Walchebrücke über die Limmat in Zürich.

Behufs Erlangung von Projekten und Uebernahmsofferten für den Bau der projektierten Walchebrücke über die Limmat in Zürich wird hiemit Konkurrenz eröffnet.

Die zu erstellende Brücke erhält eine totale Lichtweite von 53 m, eine Breite von 18 m und soll in Stein-, bezw. armerter Betonkonstruktion ausgeführt werden. Holz- und Eisenkonstruktionen sind ausgeschlossen.

Das Programm für den Wettbewerb und die zugehörigen Grundlagen können beim Tiefbauamt der Stadt Zürich vom **8. September** an gegen Einsendung von **Fr. 10.** — bezogen werden, welcher Betrag den am Wettbewerb teilnehmenden Konkurrenten wieder zurückerstattet wird.

Eingabetermin **10. Dezember 1910.**

Zürich, den 31. August 1910.

Der Stadtrat.

## Weganlage Mettlen-Badweg

Gemeinde Gams.

Die Erstellung von 725 lfd. m Strasse wird in Akkord vergeben. Offerten sind bis den **12. September** dem Gemeindeammannamt Gams schriftlich einzureichen. Pläne und Bauvorschriften können bei **Dürr**, Revierförster, eingesehen werden.

Gams, den 1. September 1910.

Der Gemeinrat.

Pinsel-Schutz- und Garantie-Marke:

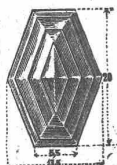


Inhaber und alleinige Lieferanten dieser Marke:  
Richard Beuttner & Co., Zürich.

## KOCH & C<sup>IE</sup> vorm. E. Baumberger & Koch, BASEL

Telephon: No. 2977 — Telegr.-Adr.: Asphalt Basel

### Baumaterialien-Handlung



#### Falconnier's Glasbausteine

aus geblasenem Glase

Glas-Prismen und Reflektoren  
bringen Tageshelle in dunkle Räume



#### Schürmann's Anker-Eisen

aus Siemens-Martin-Flusseisen. —  
Werden auf der Baustelle kalt ver-  
arbeitet.

#### Nagelbare Bims-Dübelsteine

in schweizerisches Normal-Backstein-  
format.

## Ausschreibung von Bauarbeiten.

Die Zimmer-, Spengler-, Dachdecker-, Glaser-, Schreiner-, Gipser-, Maler- und Tapezierer-, sowie die sanitären Installations-Arbeiten (4 Gebäudeblöcke an der Röschibach-Nordstrasse in Zürich IV) für die Immobiliengesellschaft Terra, Zürich I, werden hiemit zur freien Konkurrenz ausgeschrieben.

Die bezüglichen Pläne und Eingabeformulare liegen auf dem Bureau des Unterzeichneten zur gefl. Einsicht auf. Offerten sind verschlossen bis **Samstag den 17. September a. c.** an die Immobiliengesellschaft Terra, Waisenhausgasse 10, Zürich I, einzusenden.

Zürich I, den 6. September 1910.

Paul Haldi, Architekt.

## Schweizerische Bundesbahnen Kreisdirektion II.

Vakante Stelle: **Bahningenieur** des IV. Bezirks, mit Sitz in Basel.

Erfordernisse: Hochschulbildung; gründliche Kenntnis des Bahndienstes (Bau und Betrieb), Kenntnis der deutschen und der französischen Sprache.

Besoldung: Fr. 4000 bis 6500.

Anmeldungsstermin: **16. September 1910.**

Anmeldung schriftlich an die Kreisdirektion II der Schweiz. Bundesbahnen in Basel.

Bemerkungen: Diensteintritt sobald als möglich.

## Berner-Alpenbahn-Gesellschaft Bern-Lötschberg-Simplon.

Die Berner-Alpenbahn-Gesellschaft B. L. S. schreibt die Stelle eines:

### Ingenieur-Bauführers

für den grossen Lötschbergtunnel in Goppenstein zur Bewerbung aus.

Von den Bewerbern wird die Absolvierung einer technischen Hochschule, grössere Baupraxis, wenn möglich im Tunnelbau, sowie Kenntnis der deutschen und französischen Sprache vorausgesetzt.

Die Anmeldungen sind unter Angabe des Lebenslaufes und der Gehaltsansprüche mit beigelegten Zeugniskopien bis zum **25. September** an die Berner-Alpenbahn-Gesellschaft, Genfergasse 13 in Bern, einzureichen.

### Berner-Alpenbahn-Gesellschaft Bern-Lötschberg-Simplon,

Der technische Direktor: **A. Zollinger.**

Elektrische

## Lichtpaus-Anstalt

— Luzern — Alfr. Baehler, Zeichner — Basel —

### Flotter Plandruck

(masstabgetreu)

Erstellen von Pausen, Planschriften, Heliographie- und Pauspapiere.

Zur Erzielung vorteilhafter, äusserst billiger Abschlüsse

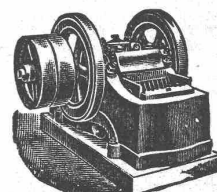
= verlangen Sie meinen stets prompten Besuch. =

## Mannheimer Eisengiesserei u. Maschinenbau A.-G.

Gegründet 1863 MANNHEIM Gold-Medaille Paris 1900

liefert als Spezialität in anerkannt vorzüglicher Ausführung:

### Zerkleinerungsmaschinen



Steinbrecher, Walzwerke, Kugelmühlen, Kollergänge, Desintegratoren, Schotteranlagen, Kieszerkleinerungsanlagen, Siebtrommeln u. Schüttelsiebe  
**Neu! Steinbrecher Neu!**  
kombiniert mit Schüttelsieb ohne besonderen Antrieb  
Gesetzl. geschützt. Viel bewährt.

1a. Referenzen im In- und Ausland.

Vertreter für die Schweiz:

H. von Arx & Co., Ingenieur-Bureau, Zürich, Seidengasse 13.

# Isolierungen aller Art.



Fachkundige Ratschläge, Pläne und Kosten-Voranschläge gratis.

Lieferung bewährtester Isolirmaterialien und Ausführung kompletter Isolierungen durch eigene Facharbeiter.

**A. Isolierungen zum Schutze gegen Wärme-Verluste** für Dampfessel, Dampfleitungen und Zentralheizungs-Anlagen.

**B. Isolierungen zum Schutze gegen Kälte-Verluste** für Kälteflüssigkeits-Leitungen bei Eismaschinen-Anlagen, sowie für Generatoren, Kühlräume, Lager- und Eiskeller.

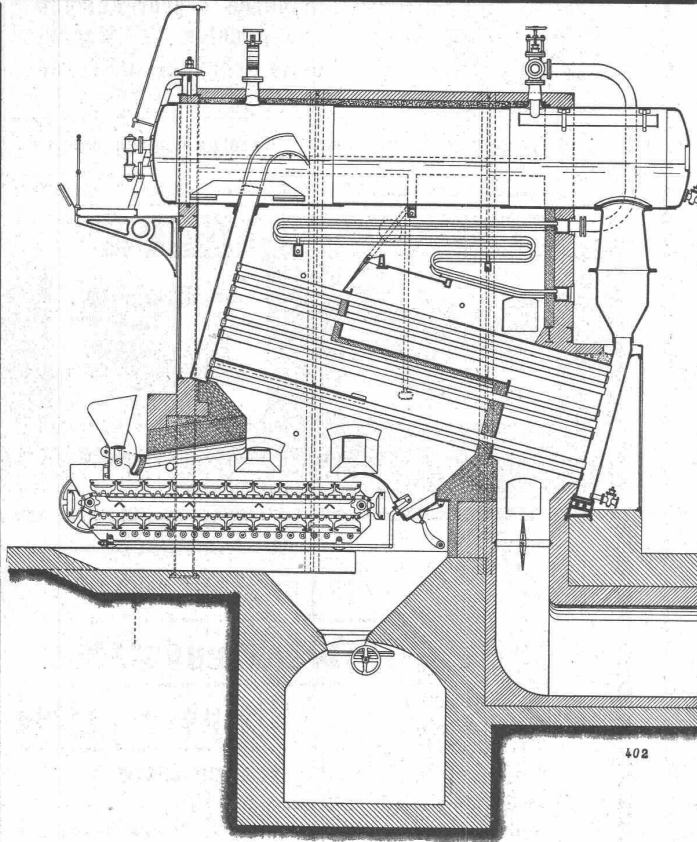
## WANNER & Cie. HORGEN

Erstes Fachgeschäft für maschinen- u. bautechn. Isolierungen. Generalvertreter der Korksteinfabrik GRÜNZWEIG & HARTMANN, G. m. b. H., LUDWIGSHAFEN a. Rh.

**Abfuhr** von Steinen aller Art, Holz, Eisen etc. ab Bahnhof Zürich besorgt billigst **F. Bertschinger, Zürich III** Fuhrhalter.

Metall-Firmaschilder jeder Art **MARKWALDER & GANZ** = ST. GALLEN. =

**PATENT-BUREAU** E. BLUM & Co. DIPL. INGENIEURE GEGRÜNDET 1878 - ZÜRICH - BAHNHOFSTR. 74



Wasserröhrenkessel mit Patent-Wanderrost (alleiniges Ausführungsrecht des schweiz. und ital. Patentes).

:: Aktiengesellschaft der Maschinenfabriken ::  
**Escher Wyss & Co., Zürich**

Ueberhitzer, Wellrohrkessel, mech. Beschickungen, kombinierte Kessel, Raumröhrenkessel, vertikale Kessel, Ueberhitzer zu vorhandenen Anlagen, Wasservorwärmer für Brauereien, Reservoirs, Roststäbe aller Systeme aus prima feuerfestem Gusseisen.

**Weitere Spezialitäten:**  
Wasserturbinen, Dampfturbinen, Rotierende Kompressoren, Pumpen, Schiffe, Kältemaschinen, Papiermaschinen.

# Centralheizungs-Fabrik Bern, A.-G.

## vormals J. Ruef

empfiehlt sich zur Erstellung von Zentralheizungen aller Systeme; Wäschereien, Tröcknereien, Bade-Einrichtungen und Desinfektions-Apparate, Giesserei, Kupfer- und Kesselschmiedearbeiten.  
 Fabrik: STATION OSTERMUNDIGEN. — Depot: SPEICHERGASSE 35, BERN.

**STAUBSAUGER**  
**MUNDUS**  
 D.R.P. MUNDUS D.R.G.M.  
 Fahrbar Stationär  
 F. Oberhänsli & Cie., Bregenz  
 Schweiz: Post St. Margrethen.

So Saugt MUNDUS eine rotierende Saugmaschine ohne Schieber, Ventile, Membranen, Ledermanschetten



Fabrik-Marke



**Lack- u. Farbenwerke Altstetten-Zürich**  
 vorm. Naegely-Amberger & Cie.  
 Telefon 843  
 empfehlen ihre eigenen und weltbekannten Fabrikate in  
**Lacken und Farben etc.**  
 für alle Industrien, Werkstätten, Maler etc. und für alle Zwecke.  
 Briefadresse: „Standard“, Altstetten-Zürich.

**KEMPF & Co. HERISAU**  
 Fabrizieren als Spezialität: Reservoire  
 bis zu den grössten Dimensionen  
 schmiedeis. Kleiderschränke  
 Transportgeräte Eisenkonstruktionen.

**Heliographisches Atelier**  
 Sorgfältige und rasche Besorgung von heliograph. Arbeiten.  
 Elektrischer Apparat für Pausen von jeder Länge. Alle  
 Sorten Lichtpauspapiere und -Leinen, Pauspapiere und Paus-  
 leinen, Zeichenpapiere, Centimeter- und Millimeterpapier  
 in Rollen und Bogen in prima und preiswürdigen Qualitäten.  
 Preisliste und Muster werden auf Verlangen gerne zugesandt.  
**Witve M. Leuch, Bern.**  
 Telefon Nr. 2624.

**Sponagel & Co, Zürich III**  
 Telefon 3924 Baumaterialien en gros Telefon 3924

**Spezialgeschäft für Hartbodenbeläge**  
 in Steinzeug-, Mosaik- und Tonplatten  
 und für  
**glasierte Wandbeläge**  
 in Fayence, Steinzeug und Porzellan  
 für Innen- und Aussenverkleidungen.  
 Garantie für erstklassige Fabrikate  
 und tadellose Ausführung.  
 Erste Referenzen von Behörden und Privaten.  
 Kostenvoranschläge und Zeichnungen gratis.

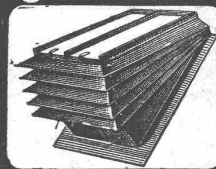
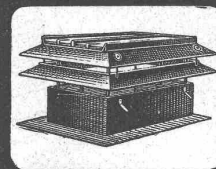
**Fr. Bauer & Söhne A.-G.**  
 Zürich



Moderne Tresor-Anlagen  
 und Archive — Sicher-  
 heits-Schränke u. -Türen

Hauptkatalog zu Diensten.

**Regensichere Dachlüftung**

Hürtgenlüfter Sternlüfter  
 T.Hürtgen, Mönning & Co Köln-Lindenthal

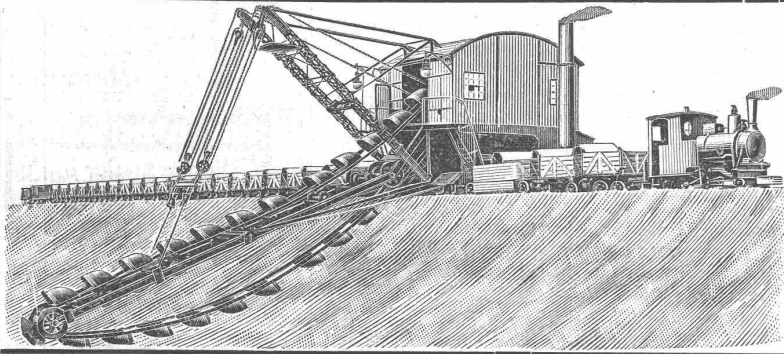
Amerikanische  
**Tiegelguss-**  
**Werkzeugstahle**  
**Steinbohrstahle**  
**erster Güte.**



Grosses Lager in allen Dimensionen und für alle Zwecke.  
 Bitte, verlangen Sie Preis-, Vorrats- und Härte Listen von den  
 Alleinverkäufern für die Schweiz:  
**Affolter, Christen & Cie., Basel**  
 Eisen und Stahle en gros.

# Schweiz. Akt.-Ges. Orenstein & Koppel, Zürich I

St. Urbangasse 4 (Theaterstrasse)



## Bagger

bis 5000 cbm Tagesleistung. Konstruktion  
Orenstein & Koppel.

**Eimerkettenbagger, Löffel-  
bagger, Schwimmbagger.**

Verkauf und Vermietung von  
**Baggern u. Eisenbahnmaterial**  
jeder Art.

### Im Betrieb:

1 Eimerkettenbagger in Bern } (Bau der Bahnhöfe Weier-  
3 Löffelbagger in Bern } mannschau u. Ostermündigen) 2 Löffelbagger in Herisau (Bodensee-Toggenburgbahn)  
1 Eimerkettenbagger in Schlieren bei Zürich (Kanalbau)

## ATELIERS de CONSTRUCTIONS MÉCANIQUES de VEVEY (Schweiz)

Turbinen und  
Regulatoren

Warenaufzüge aller  
Systeme

Kompressoren

Hydraulische Pressen

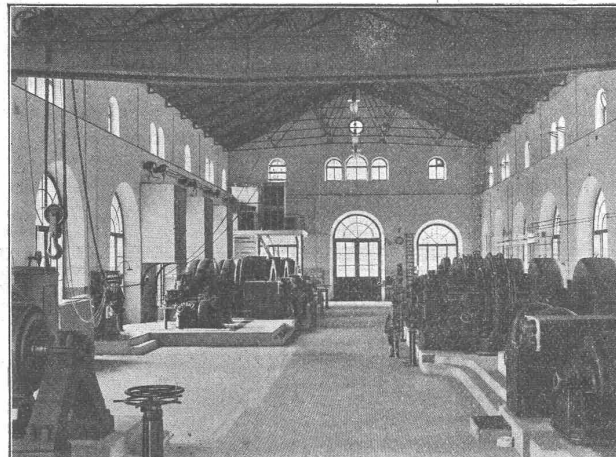
Hebwerkzeuge

Krane, Laufbühnen

Drehscheiben

Verlade-Rollwagen

Weichen u. Kreuzungen



Eisen- und Bronze-  
Giesserei

Eiserne Brücken u.  
Dachkonstruktionen

Reservoirs und  
Dampfkessel

Gasbehälter

Rohrleitungen

Schleusen und  
Wehranlagen

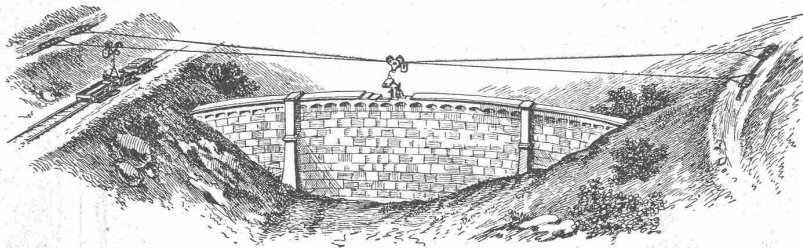
Auf Verlangen Kosten-  
berechnungen für Ma-  
schinenanlagen jeder  
Art.

## ADOLF BLEICHERT & Co., LEIPZIG 38

### Kabelkrane für Talsperrenbau.

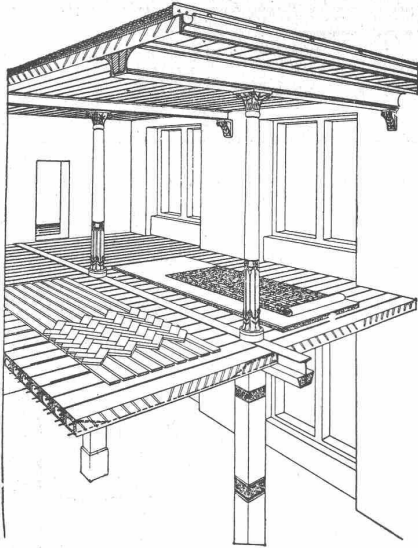
so Rüstungen, bei Kanalbauten nehmen sie das geförderte Material nach oben fort,

Zur Ausführung von Ingenieurbauten sind unsere Kabel-  
krane das beste Mittel. Bei Brücken- und Talsperrenbauten  
ermöglichen sie die Materialzufuhr von oben und sparen  
wodurch die Kanalsohle von Transportmitteln frei bleibt.



Wir bauen Kabelkrane auch für Ton-, Sand- und Lehmgruben, Steinbrüche, Holzverladung etc. etc.

General-Vertreter für die Schweiz: **Robert Aebi & Co.**, Ingenieurbureau, **Zürich.**



# Siegwart-Decke

(Patente)

bestehend aus einzelnen, zum voraus fabrikmässig hergestellten Zement-Hohlbalcken (Siegwartbalcken), mit armierten Seiten-Wandungen für beliebige Spannweiten bis 6,50 m.

**Feuersicher! Einfachster, raschester Einbau. Schalldicht!**  
Grosse, garantierte Tragfähigkeit.

Die fertig erstellten Balcken werden im Bau frei ohne jede Verschalung auf die Tragmauer oder T-Unterzüge aneinander gelegt und die Fugen nachträglich vergossen.

Projektierung und Lieferung durch  
**Internationale Siegwartbalcken-Gesellschaft Luzern**

und  
**G. & A. Bangerter, Zementwarenfabrik, Lyss (Bern)**  
Konzessionäre für die Kantone Bern, Solothurn, Basel, Neuenburg, Freiburg, Waadt, Genf und Wallis.

**Institut Minerva**  
Zürich. Rasche u. gründl. Vorbereitung auf  
**Polytechnikum und Universität (Maturität).**

**Patentanwälte**  
**D<sup>r</sup> Klingler & Geier, Aarau**  
**Anmeld. & Verw.**

## 2150 Dutzend Bett-Tücher ohne Naht,

hochfein, reinleinen, weiss, verkaufe aus wegen Betriebseinstellung der Fabrik.

150 cm br. 200 cm lg. 1 St. Fr. 2.80,  
150 » » 225 » » I » » 3.—,  
150 » » 235 » » I » » 3.20,  
150 » » 250 » » I » » 3.50,  
kleinste Abnahme 1/2 Dutz. franko gegen Nachnahme, auf Wunsch nach Längen sortiert, versendet:

**Anton Marschik, Fabrikant Giesshübel** b. Neustadt a. d. Mettau.  
Auch erhalten Sie weisse, reinleiene Hemdenleinand.

**Schäffer & Budenberg, G. m. b. H.**  
— Maschinen- und Dampfkessel-Armaturen-Fabrik —  
Filiale Seebach bei Zürich, Post- und Bahnstation Oerlikon

liefern

Ventile, Hähne, Regulatoren, Sicherheitsventile und -Apparate, Wasserstände, Injektoren, Elevatoren, **Pumpen**, Indikatoren, **Manometer**, Vacuummeter, Thermometer, Zähler, Tachometer, Absperrschieber, Kondenswasserableiter, Wasserstandsgläser, Waagen, Dampfmesser, Zugmesser, **Schmierapparate** u. a. m.

Kataloge und Prospekte auf Verlangen.

zum Kessel  
Orig.-Restarung-Injektor.

**F. GAUGER ZÜRICH**

**FERMETURES EN TÔLE D'ACIER ONDULÉE**  
20 SYSTEMES

Spezialgeschäft für Baubeschläge  
**C. F. Ulrich, Zürich**  
Niederdorfstrasse Nr. 20

Niederlage der  
echt amerikanischen Bommerbänder für Windfangtüren.

Moderne Tür- und Fensterbeschläge  
in feinsten Ausführung und in allen Farben.

Permanente Ausstellung.  
Auf Wunsch Auswahlendungen.

**Friedr. Feldhoff & Co.**  
G. m. b. H.  
Wülfrath (Deutschl.)  
Spezialität:  
**Fabrik-Fenster.**  
Lieferanten f. Schlachthöfe  
Zürich und Rorschach  
Fordern Sie Drucksache 101.  
Vertreter: Geo F. Ramel, Zürich, Nordstrasse 45.

**LUXFER-PRISMEN** erhellen dunkle Räume durch **TAGESLICHT**

Kellerbeleuchtung durch Einfalllichte.  
Für bestmögliche Lichtausnützung verlange man kostenlose Voranschläge.

Feuersichere Fenster aus Elektroglas.

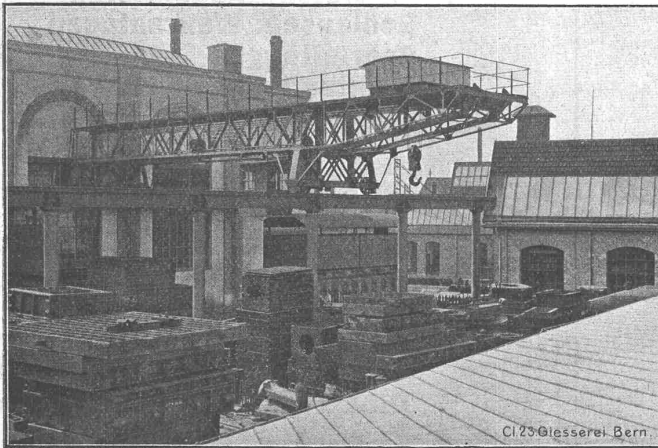
Alleinvertreter:  
**Rob. Looser, Zürich V.**  
Kreuzplatz Nr. 1. Telephone Nr. 682

**Thermometer**

250 300 350  
Quecksilber  
150 Feder-Thermometer 400  
100 J.C. Eckardt. 450  
Stuttgart Cannstatt  
50 500  
Celsius  
N<sup>o</sup> 3440/10

mit und ohne  
Registriervorrichtung

Gesellschaft der L. v. Roll'schen Eisenwerke, Gerlafingen.  
**Werk: Giesserei Bern in Bern.**



CI 23 Giesserei Bern

**Konstruktionswerkstätten.**

„Grand Prix“ an der Internationalen Ausstellung Mailand 1906 und „Grand Prix“ an der Internationalen Ausstellung der Anwendungen der Elektrizität in Marseille 1908 für Seilbahnen und Zahnstangenoberbau.

**Spezialität für Hebezeuge.**

- Laufkrane** jeder Art, für Hand- od. elektr. Betrieb.
- Dreh- und Bockkrane**, feste und fahrbare, für Hand- oder elektrischen Betrieb.
- Warenaufzüge** für hydraulischen, Transmissions- oder elektrischen Betrieb.
- Förderwinden** für Hand-, Transmissions- oder elektrischen und anderen Motorenantrieb.

Andere Spezialitäten der Firma:

**Eisenbahnmaterial, Seilbahnen, Zahnstangenoberbau für Bergbahnen, Schleusen und Wehranlagen.**

Nähere Angaben u. Projekte, sowie Referenzen stehen zu Diensten

GEORG STREIFF  
WINTERTHUR

BAUMATERIALIEN  
 EN GROS   
 HYDR. BINDEMittel  
 LAGER IN THON  
 MOSAIK-STEINZEUG  
 UND GLASIRTEN  
 WANDPLATTEN  
 ENGL. GLASIERTE  
 SCHÜTTSTEINE  
 ETC.

BUREAU:  
 POST-GEBÄUDE  
 TELEPHON N° 628

SPEZIALGESCHÄFT  
 FÜR  
 KUNSTGERECHTE  
 ERSTELLUNG VON  
 BODEN-UND WAND-  
 BELÄGEN

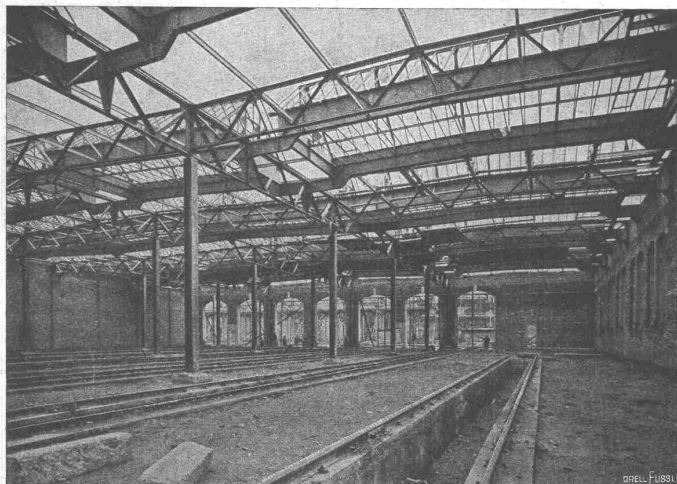
**Acetylen-Sturm-Fackeln  
 Bau-Lampen**

Schweizer Patente  
 Vor Nachahmungen wird gewarnt!  
**Bernh. Margreth, Locarno**  
 Lager in Locarno und Rheinfelden.

**GISALDRUCK**

ist das schönste und billigste  
 Verfahren zur Vervielfältigung  
 schwarzer Strichzeichnungen u.  
 ein unentbehrliches Hilfsmittel  
**für Architekten, Ingenieure  
 technische Bureaux, etc.**  
 Ersetzt Lichtpause und Autographie  
 Die Vorlagen bleiben unversehrt.  
 Musterdrucke und Offerten  
 kostenfrei durch die Allein-  
 Vertreter für die Schweiz  
 Neuschwander'sche Buchdruckerei  
 in Weinfelden.

Preiswerk, Esser & Co, Basel.



Eisenbauten für Fabriken, Hallen etc., Dach-  
 konstruktionen, Sprengwerke, Maste, Brücken  
 und Stege

Eisenkonstruktionen für Geschäftshäuser, Hotels  
 etc. etc.

Moderne Fassadenkonstruktionen

**Kittlose Glaskonstruktionen**

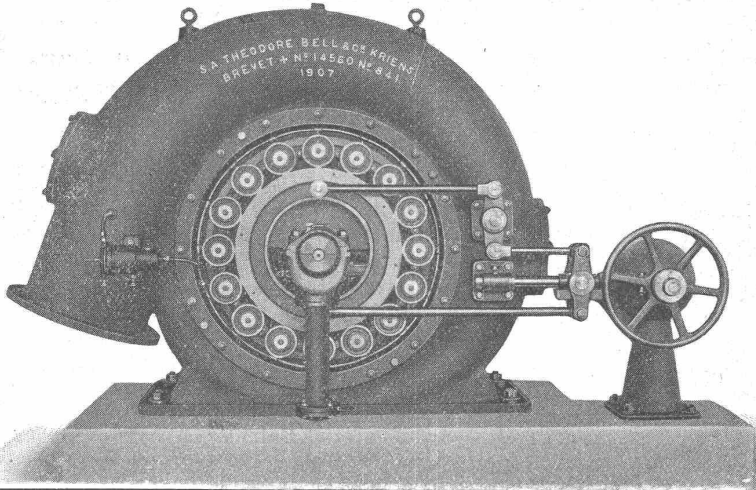
Gewächshäuser, Ateliers, Veranden  
 Oberlichte aller Art

Bibliothek- und Archiv-Einrichtungen verschied.  
 Konstruktion

Projekte  
 Statische Berechnungen — Kostenvoranschläge



# Turbinen jeder Grösse modernster Systeme



**Präzisions-Regulatoren  
Schleusen, Wehranlagen  
Rohrleitungen  
Drahtseilbahnen für  
Personenbeförderung.**

Aktiengesellschaft der Maschinenfabrik

von

**Theodor Bell & Cie.,  
Kriens-Luzern.**



**Heinrich Brändli, Horgen**  
Asphalt-, Dachpappen- & Holzzementfabrik

liefert:

**Asphalt-Isolierplatten**

für wasserdichte Eindeckungen bei: Eisenbahnen, Strassen,  
Hoch- und Tiefbauarbeiten, in nur prima Qualität, je nach  
Angabe der Verwendungsarten.

Referenzen zu Diensten. — Fachmännische Ratschläge.  
Telegramme: Heinrich Brändli, Horgen.

## Photographie.

Spezialität in Aufnahmen industrieller Objekte, Gebäude, Interieurs,  
Gemäde, Sammlungen und Aufnahmen für Kataloge und Werke  
aller Art. — Entwickeln und Kopieren etc. von eingesandten Platten.

**H. Wolf-Bender**

Kappelergasse 16 — ZÜRICH I — Centralhof

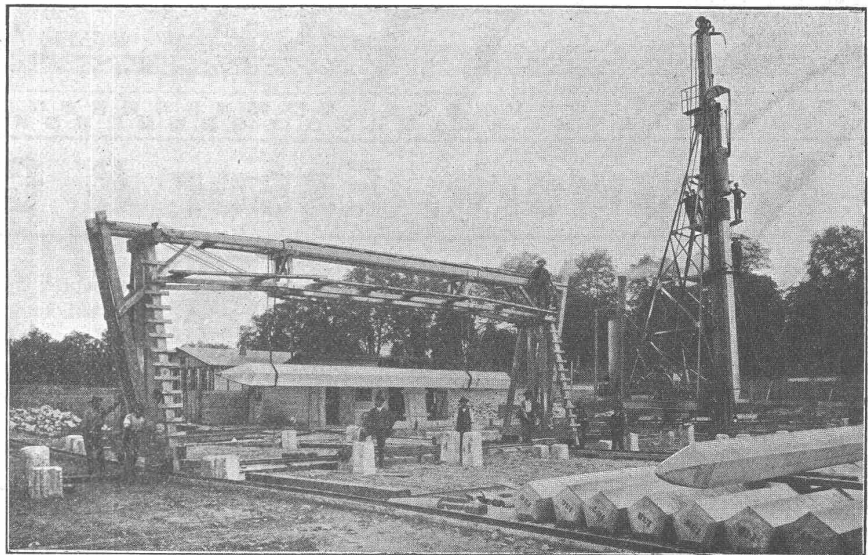
Atelier für Reproduktions-Photographie.

## Ed. Züblin & Cie, Basel und Strassburg i. E.

Ingenieurbureau und Unternehmung für Eisenbetonbau, Hoch-  
und Tiefbauten aller Art.

Bis 1. Januar 1910 über 160000  
laufende Mtr. Eisenbetonpfähle,  
System Züblin, in Deutschland,  
in der Schweiz, in Italien und  
Oesterreich, für Staats-, Eisen-  
bahn-, Kommunal- und Privat-  
bauten gerammt.

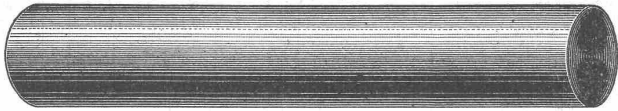
Direkt wirkende Dampfrahmen  
und Kunst-Dampfrahmen mit  
2000, 3000 und 4000 kg Bär-  
gewicht zur Verfügung; Nutz-  
höhe bis 18 m.



Gründung des Regierungsgebäudes in Düsseldorf mittelst gerammten Eisenbetonpfählen.

**Spezialität: Eisenbetonpfahl-Gründungen  
Spundwände ▽ Quaimauern.**

**la Comprimierte & abgedrehte, blanke STAHLWELLEN**



**Montandon & Cie. A.G. Biel**

Blank und präzis gezogene

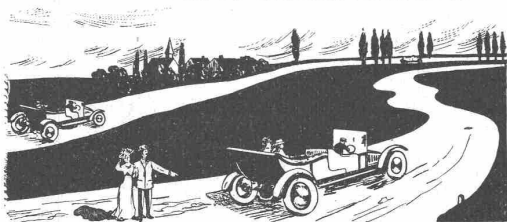


**Profile**

jeder Art in Eisen & Stahl.

Kaltgewalzter blanker Bandstahl bis 180 mm Breite

**Neu! Staubfreie Strassen, Chausseen, Plätze**  
durch wasserlösliches



**'Kiton'**

Patent in allen Staaten

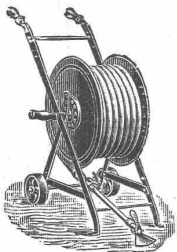
„Kiton“ wird beim Bau von Chausseen mit Wasser zusammen eingewalzt und werden die Strassen **steinhart, wasserundurchlässig und staubfrei.**

Kommt genau so teuer wie Oberflächenteuerung, geht aber viel schneller und bei nasser Witterung.

**Grosse Anlagen in mehreren Städten.**

Nähere Prospekte und Offerten durch die Vertriebsstelle für die Schweiz:

**F. Lutz, Techn. Bureau, Zürich II, Tödistr. 52.**



**Kautschuk-Gartenschläuche**

Schlauchschlösser, Wendrohre, Rasensprenger, Schlauchwagen etc.

in anerkannt bester Qualität

**H. Speckers W<sup>we</sup>, Zürich**

Kuttelgasse 19, Bahnhofstrasse.

**G. Bäschlin-Fierz, Baugeschäft**

15 Austrasse □ Zürich □ Austrasse 15

**Umbauten, Reparaturen, Neubauten**

**Eisenbeton-Bauten**

**Steinhauerarbeiten**

in blauen Sandsteinen, gelbem und rotem Muschelkalk, sowie anderen Steinsorten

**Gustav Kuntze, Göppingen 13 (Württemb.)**

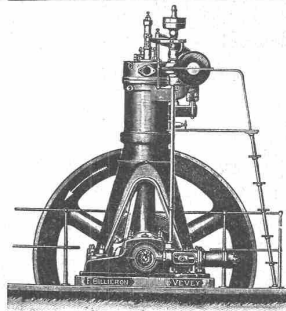
Schmiedeeiserne, genietete und hartgelötete oder geschweißte



**KUNTZE-RÖHREN**

mit Flanschen oder Muffen.

Spezialität: Turbinen-Rohre in jeder Dimension.  
Rohre für Tunnel-Bauten.  
Rohre für Wasserversorgungs-Anlagen.



**Rohöl - Motoren**  
System Diesel

für alle Zwecke.

Sauggas-, Petrol-, Benzin- und Spiritus-Motoren.

Kostenanschläge und Auskunft auf Verlangen.

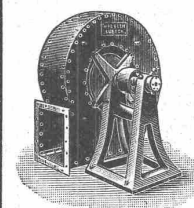
**Maison Gilliéron & Amrein**  
F. Gilliéron — Successeur — Vevey.

*Ich fabriziere als Spezialität*  
**Sco-Belagmasse**

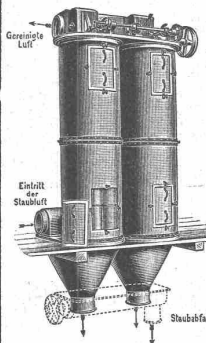
zur Herstellung fugenloser Fussböden

Verlangen Sie Prospect u. Belagproben.

**Otto Lobeck**  
Herisau



Beth-Exhaustor



Beth-Filter «16 KS»

**Entstaubungs- und Staubsammel-Anlagen**

von

**W. F. L. Beth,**  
Maschinenfabrik, Lübeck.

General-Vertreter für die Schweiz:

**M. Pelet, Ingenieur, basanne**  
Solitude 23.

Tausende von Anlagen in allen Kulturstaaten im Betriebe.

**Letzte Auszeichnungen:**  
Mailand 1906: 2 goldene Medaillen.  
Budapest 1907: Goldene Staatsmedaille.

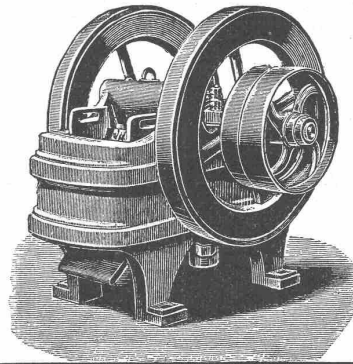
**FRITZ MARTI Akt.-Ges., BERN.**

Membran-  
und Zentrifugal-Pumpen  
Lokomobilen, Motoren  
vorrätig von 6—50 HP.

== Steinbrechanlagen ==  
zur Kies- und Sandbereitung

Bauwinden  
für Dampf- und elektr. Betrieb

== Bagger-Maschinen ==



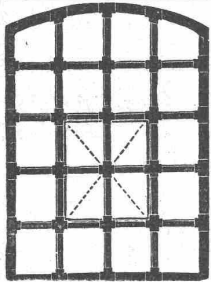
== Rollbahn-Material ==  
Geleise, Weichen, Drehscheiben, Wagen  
Räder, Radsätze, Lager.

Baulokomotiven  
von 10—70 HP.

zu

**Kauf & Miete.**

Vorrätig in  
Bern und Wallisellen.



**Hervorragende Neuheit!**

## Schmiedeeiserne Fenster

Schweiz. Patent No. 39,336

äusserst preiswürdig, dabei grosse Stabilität,  
gefälliges Aussehen und schnellste Lieferung.

**M. Koch, Eisengiesserei, Zürich**  
Maschinenfabrik, Eisen- und Brückenbau.

## SIEMENS-SCHUCKERT-WERKE

Zweibureau Zürich

liefern in bekannter vorzüglicher Ausführung stationäre und  
transportable

## Staubsauganlagen

D. R. P. und + Patent

Detaillierte Offerten kostenlos

## Mischmaschinen für Mörtel u. Beton

Dr. Gaspary u. Co., Markranstädt

Prospekt T.T.M. 140 gratis.

## Zürcher Ziegeleien in Zürich

Alleinige Verkaufsstelle der

Mech. Backsteinfabrik Zürich der Ziegeleien Albshof-  
Heurieth und der Mech. Ziegelfabrik Wettwil Zürich  
empfehlen

Falzziegel, Biberschwänze, naturrot und altfarbig,  
Hourdis und Widerlagersteine, Backsteine  
aller Art, Rohbausteine und Verkleidsteine  
Formsteine etc., Drainerröhren.

Bureau: Schweizergasse 6. — Telephon No 6199.  
Briefe und Telegramme: Ziegeleien Zürich

➔ Schluss für die Inserate je Dienstags, abends.

# Dachkonstruktionen für Fabrik-Bauten

+ Patent No. 23428

### Vorteile:

1. Unabhängigkeit der Gebäudelage von der Himmelsrichtung.
2. Geringstes Gewicht bei sehr guter Isolation.
3. Unübertroffene Lichtwirkung bei spezieller Lüftungsvorrichtung.
4. Rasche und billige Erstellung zu jeder Jahreszeit.
5. Beste Eignung auch für schwierigste klimatische Verhältnisse.
6. Leichte und rationelle Anbringung von Transmissionen und Vorgelegen.

Empfohlen als rationellstes System für  
Maschinenfabriken, Werkstätten, Giessereien, Elektrizitäts-  
werke, Spinnereien, Webereien, Bleichereien, Färbereien,  
Magazine, Lagerhäuser, Markt- und Güterhallen etc.

## Kitlose Oberlichter

+ Patent No. 43278

mit Doppelsprossen aus elektrolytisch verzinktem Stahlblech.

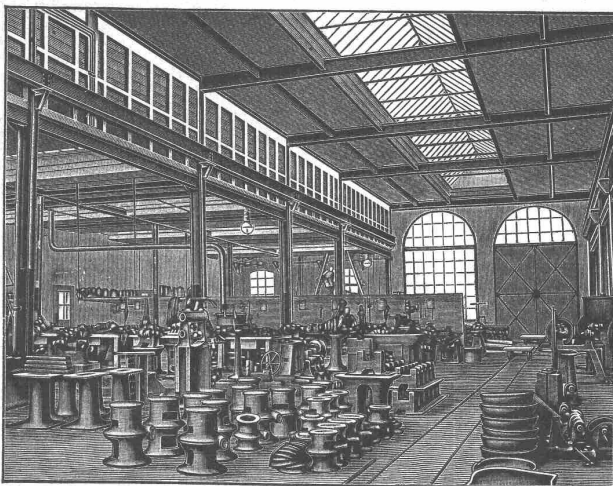
**Einglasung auf elastischer Unterlage**  
in Folge derselben:

Allseitige, vollständige, sichere Scheibenaufgabe, sowie  
Dichter Abschluss gegen Regen, Schnee, Russ und Staub,  
Vermeidung des Zerspringens der Scheiben.

**Einbau doppelter Lüftungsflügel,**  
wodurch wirksamste Ventilation der Lokale durch Luftabsaugung.

Vertretung und Ausführung:

**Koch & Cie., vorm. E. Baumberger & Koch, Basel,**  
Unternehmung für Dachkonstruktionen und  
Bodenbelags-Arbeiten.



Über 300,000 m<sup>2</sup> Dächer in nahezu allen Staaten des Kontinents ausgeführt.

Pläne und Bauleitung:

**H. Knobel, vormals in Firma Séquin & Knobel**  
Ingenieurbureau für modern. Fabrikbau, Architekturbureau  
**Zürich IV, Weinbergstrasse 53A.**