

Zeitschrift: Schweizerische Bauzeitung
Herausgeber: Verlags-AG der akademischen technischen Vereine
Band: 55/56 (1910)
Heft: 3

Werbung

Nutzungsbedingungen

Die ETH-Bibliothek ist die Anbieterin der digitalisierten Zeitschriften. Sie besitzt keine Urheberrechte an den Zeitschriften und ist nicht verantwortlich für deren Inhalte. Die Rechte liegen in der Regel bei den Herausgebern beziehungsweise den externen Rechteinhabern. [Siehe Rechtliche Hinweise.](#)

Conditions d'utilisation

L'ETH Library est le fournisseur des revues numérisées. Elle ne détient aucun droit d'auteur sur les revues et n'est pas responsable de leur contenu. En règle générale, les droits sont détenus par les éditeurs ou les détenteurs de droits externes. [Voir Informations légales.](#)

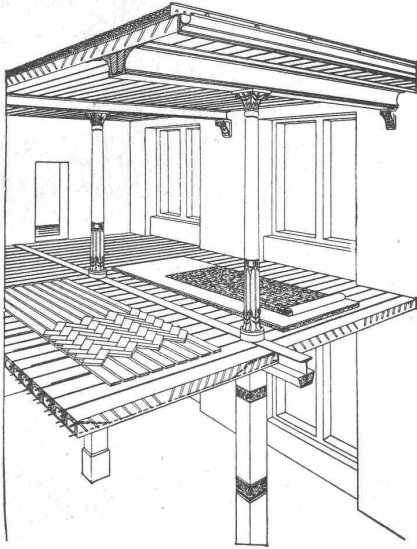
Terms of use

The ETH Library is the provider of the digitised journals. It does not own any copyrights to the journals and is not responsible for their content. The rights usually lie with the publishers or the external rights holders. [See Legal notice.](#)

Download PDF: 14.03.2025

ETH-Bibliothek Zürich, E-Periodica, <https://www.e-periodica.ch>

Zentralheizungen erstellen **Gebrüder Lincke, Zürich.**



Siegwart-Decke
(Patente)

bestehend aus einzelnen, zum voraus fabrikmässig hergestellten Zement-Hohlbalcken (Siegwartbalcken), mit armierten Seiten-Wandungen für beliebige Spannweiten bis 6,50 m.

Feuersicher! Einfachster, raschster Einbau. Schalldicht!
Grosse, garantierte Tragfähigkeit.

Die fertig erstellten Balken werden im Bau frei ohne jede Verschalung auf die Tragmauer oder T-Unterzüge aneinander gelegt und die Fugen nachträglich vergossen.

Projektierung und Lieferung durch
Internationale Siegwartbalcken-Gesellschaft Luzern
und

G. & A. Bangerter, Zementwarenfabrik, Lyss (Bern)
Konzessionäre für die Kantone Bern, Solothurn, Basel, Neuenburg, Freiburg, Waadt, Genf und Wallis.

Basel, Steinertorstrasse 10

DATENTE
Chemie
Dr. Forpper & Hug
in Filiale Zürich
MARKEN
MUSTER
in allen Staaten

Zürich, Badenstrasse 68



RUDOLF MAAG
ELECTRO-TECHNISCHES
INSTALLATIONSGESCHÄFT
ZÜRICH! SIHLAMT

Thyssen & Co., Mülheim a. d. Ruhr
Eisen- und Stahlwerke, Blech- und Röhrenwalzwerke, Rohrweißerei

Ersatz für Gußrohre und genietete Rohre,
Geschweißte
Schmiedeeiserne
Leitungsrohre,
m. Muffen- u. Flanschen-Verbindung jeder Art für Gas-, Dampf-, Wasser- und Kanalisations-Leitungen, insbefondre auch für **Hochdruck-Turbinen-Leitungen**

Schmiedeeisen- oder Stahl-Muffenrohre liefern wir, ebenso wie alle andern Rohre, bis zu 16" Durchmesser durch das Walzverfahren hergestellt, und zwar die kleinern Durchmesser nahtlos, die größern Durchmesser überlappt geschweißt, dagegen über 16" bis zu den größten Durchmessern mittelst Wassergas maschinell geschweißt.

Ingenieurbureau
M. Schnyder
Lehrer für Brückenbau und Statik
Technikum Burgdorf
übernimmt **Gutachten, Projekte, stat. Berechnungen** für Holz- u. Eisenkonstruktionen.
Spezialität:
Armierter Beton.

Wilh. Baumann
Rolladenfabrik
Xorgen (Schweiz)

Holzrollladen aller Systeme.
Rolljalousien, automatisch.
Roll-Schutzwände verschiedener Modelle.

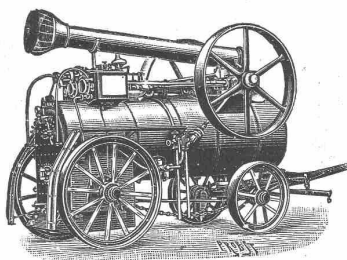
Verlangen Sie Prospekte.

LUXFER-PRISMEN erhellen dunkle Räume durch **TAGESLICHT**
Kellerbeleuchtung durch Einfalllichte.
Für bestmögliche Lichtausnützung verlange man kostenlose Vorschläge.
Feuersichere Fenster aus Elektroglass.
Alleinvertreter:
Rob. Looser, Zürich V.
Kreuzplatz Nr. 1. Telephone Nr. 652

Felten & Guilleaume-Lahmeyerwerke A.-G.
Abteilung Carlswerk, Mülheim am Rhein.
Sämtliches Leitungsmaterial für Schwach- und Starkstrom.
Vertreter für die Schweiz: **Kägi & Co., Winterthur.**

Fritz Marti Akt.-Ges., Bern.

Lager in Bern, Wallisellen
und Yverdon.



Verkauf & Vermietung von:

Rollbahn-Material

Geleise, Wagen, Weichen, Drehscheiben,
Rädern und Radsätzen

Lokomotiven — Bau-Maschinen

Lokomobilen vorrätig von 6—50 HP., Pumpen,
Steinbrech-Anlagen, Betonmisch-Maschinen
„Smith“, Motoren, Bauwinden für Dampf- und
elektrischen Betrieb. — Bagger-Maschinen,
Flaschenzüge, Laufkatzen etc.

TRANSMISSIONEN

Komplette Anlagen für alle Industriezweige.

Bennkupplungen.

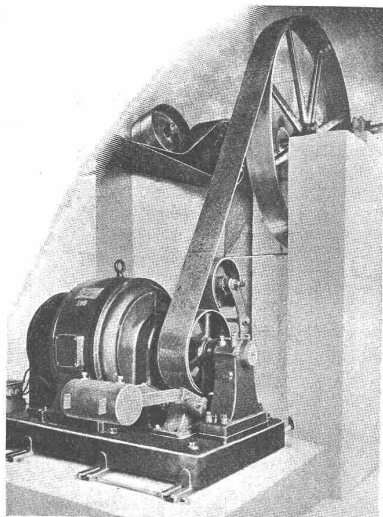
Ringschmierlager.

„LENIX“

SPANNROLLENGETRIEBE

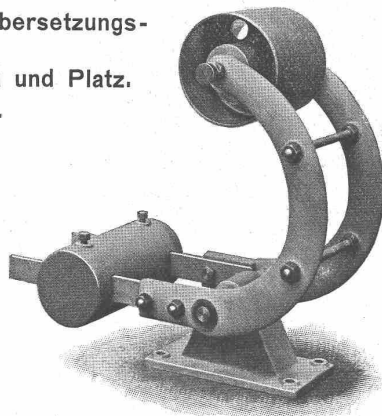
für direkten Antrieb bei grössten Uebersetzungs-
verhältnissen.

Spart Vorgelege, Kraft, Riemen und Platz.
Ersetzt Räder und Kettentriebe.
Spannrolle mit Kugellagern.



Wir liefern die Lenix-Spannrollen-
Apparate in Normal-Ausführungen, an
jedem Elektromotor, auch an bestehen-
den, anwendbar; für vertikale, schräge
und horizontale Riementriebe.

Bei Anfragen erbitten Situations-
skizze mit Angaben über Anzahl Pferde-
stärken, Tourenzahl, Scheibendurchmes-
ser und Drehrichtung.



Ausführungsrecht für die Schweiz:

GESELLSCHAFT der L. von ROLL^{SCHEN} EISENWERKE.

EISENWERK CLUS (Kt. Solothurn).

Bauzeichner

mit schöner Planschrift findet dauernde Anstellung auf
dem Baubureau

Rhätische Bahn, Chur.

Zu verkaufen

wegen Aufgabe des Artikels

Nivellierinstrumente

zu bedeutend reduzierten Preisen.

Verlangen Sie Katalog.

Franz Hoën, Bülach.

H. von Arx & Co., Ingenieur-Bureau, Zürich, Seidengasse 13

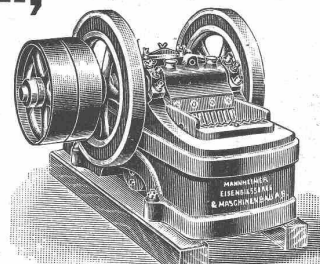
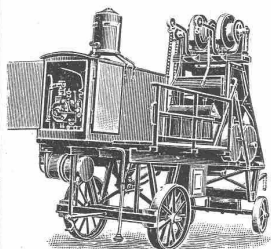
für

modernste Baumaschinen

Mörtel- und Betonmischer (Patent Kunz)
Steinbrecher — Walzwerke — Pumpen
Baggermaschinen — Drahtseilbahnen etc.

Spezialität:

Baumaschinelle Anlagen.



Centralheizungen



Hch Berchtolds Erben Thalwil

Centralheizungen jeden Systems.
Etagenheizungen — Sanitäre Anlagen.
Warmwasser-, Bade- und Closet-
Einrichtungen.
Tröckne-Anlagen für industrielle Zwecke.

Gegründet 1859.

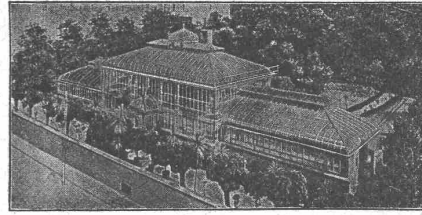
Vorzügl. Atteste u. Referenzen über ausgeführte Anlagen.

Mischmaschinen für Mörtel
 u. Beton

Dr. Gaspary u. Co., Markranstädt
 Prospekt T.T.M. 140 gratis.

Oscar R. Mehlhorn, Schweinsburg (Pleisse) Sa.

Fiilial-Bureaux:
 Berlin, Breslau,
 Mannheim, Wien.



Vertreter für Ungarn:
 Kogler & Rossner,
 Budapest 56.

Renommierteste Spezialfabrik für Gewächshausbau,
 Wintergärten, Heizungsanlagen u. Frühbeefenster.

Meine Fabrikate wurden prämiert mit: Königl. Sächs., Königl. Preuss., K. K. österr. Staats- und vielen gold. Medaillen.

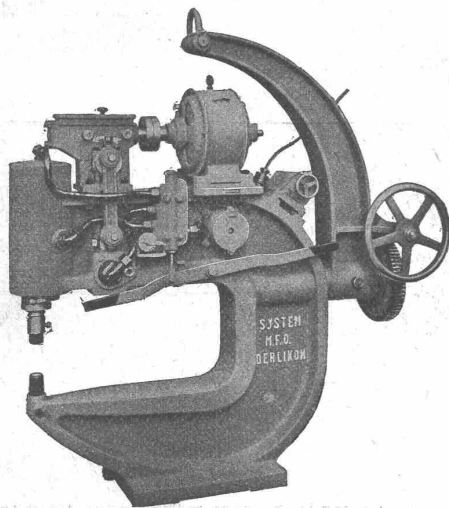
Wachsen und Schwinden des Holzes

ist von nun an ausgeschlossen bei Verwendung
 der kreuzweise 3fach verleimten Holzplatten in Stärken
 von 6 bis 32 mm und in Dimensionen von 120/200 cm
 und 120/400 cm aus der Spezialfabrik in Meilen.
 Kein Bau ohne diese Täfer, Türen, Decken,
 Heizkörperverkleidungen etc.

Ad. Aeschlimann, Meilen

Erste schweiz. Fabrik maschinell gesperrter Holzplatten.
 Preise, Muster, Rücksprache umgehend.

MASCHINENFABRIK



TRANSPORTABLE
 ELEKTRO - HYDRAULISCHE
NIETMASCHINE

SYSTEM OERLIKON
 (PATENTE ANGEMELDET)

HYDRAULISCHER
 NIETSCHLUSS.
 ELEKTRISCHER BETRIEB.

TELEGR-ADR:
 USINE OERLIKON

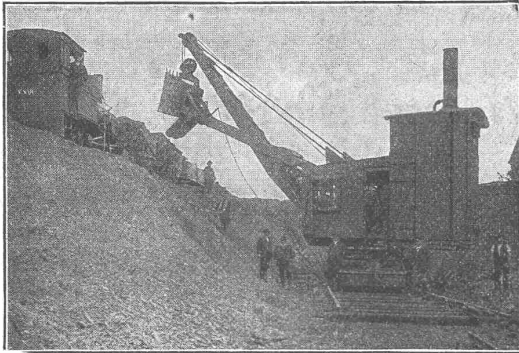
OERLIKON

OERLIKON
 BEI ZÜRICH



Menck & Hambrock, G. m. b. H., Altona-Hamburg 32

Grosses Lager. Vermietung.



Mehrere Bagger in der Schweiz, eine grössere Anzahl in Süddeutschland im Betrieb.

Menck's Heissdampf-Patent-Löffelbagger

hervorragend bewährt bei

Abraumarbeiten, Herstellung v. Eisenbahneinschnitten etc.

Vertreter für die Schweiz: Fritz Marti A.-G., Bern.



**Eine ideale Lösung
der
Waschfrauenfrage**

bietet unsere maschinelle
**Wäscherei - Anlage
für Kleinbetrieb.**

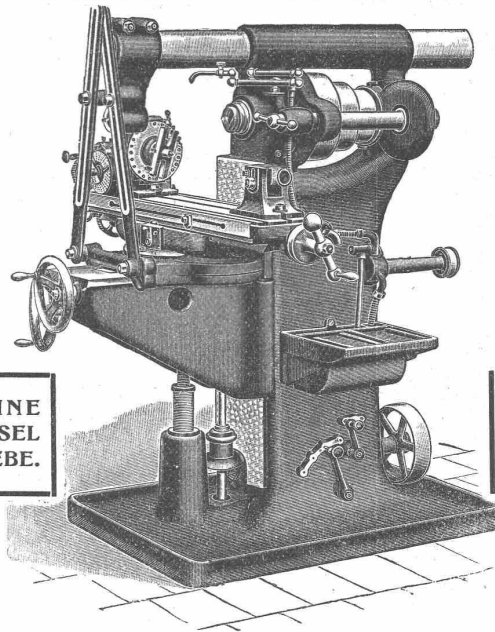
Geeignet für Herrschaftshäuser, Oekono-
mien, Institute, sowie kleinere Hotels,
Restaurants, Sanatorien und Anstalten.

Man verlange Prospekte.

Wäschereimaschinen- und
Küchenapparate-Fabrik
OERTMANN A.-G., ZÜRICH

3

Rudolf Mosse, Zürich alleinige Inseraten - Annahme für die
Schweizer. Bauzeitung.



**UNIVERSAL-FRÄSMASCHINE
NR. 2 MIT VORSCHUBWECHSEL
DURCH ZAHNRÄDERGETRIEBE.**

**EINFACHE PLAN-UNIVERSAL-
UND VERTIKAL-FRÄSMASCHINEN
SOWIE AUTOMATISCHE RÄDER-
:: :: FRÄSMASCHINEN. :: ::**

WANDERER-FRÄSMASCHINEN DER WANDERER-WERKE A.-G.

LAGER!

VERTRETUNG FÜR DIE SCHWEIZ:

LAGER!

W. WOLF, Ingenieur, vorm. Wolf & Weiss, ZÜRICH I, Brandschenkestr. 7.

Reparatur u. Instandstellung
 elektr. Maschinen, Motoren
 Transformatoren
 Ventilatoren :: ::
 Apparate jeder
 Provenienz ::

TELEPHON No. 8355

Elektro-Mechanik
Reparatur-Werkstätte Zürich
 Burkhard, Hiltbold & Späth
 Zürich III.

Umwicklung
 von Motoren auf andere
 Spannung, Perioden- und
 :: :: Tourenzahl :: ::

Lieferung
 von Ersatz- und Reserve-
 Kollektoren, Spulen etc.

:: :: Telegramme: :: :: Materialien bester bewährter Qualität
 «ELEKTROMECHAN.» :: :: für Betrieb und eigene Reparaturen :: ::

P. E. Mathiesen Architektur- und
 Bau-Bureau
 Projektierung und Leitung von
 Neu- und Umbauten
 aller Art.

Bringe anmit einem geehrten Publikum von Nah und Fern
 mein in **letzter Zeit bedeutend erweitertes**
Architektur- und Bau-Bureau
 in gef. Erinnerung. Durch reiche Erfahrung in meinem Fache
 bin ich in der Lage, allen neuzeitlichen Anforderungen gerecht
 zu werden unter Zusicherung prompter Bedienung und loyaler
 Honorarberechnung. Prima **Referenzen von Behörden**
 und **Privaten**.

Rosenbergstrasse Nr. 52
St. Gallen
 Telephon Nr. 1836

Spezialität: Geschäftshäuser, Villen, Hotels und Pensionen
 in allen Dimensionen und S. larten.
Ein- und Zweifamilien-
Häuser dem Gelände anpassend.

**ETERNIT-
 ASBESTCEMENT-PLATTEN**

bewähren sich vorzüglich für PLAFONDS, TÄFER-
 und TÜRFÜLLUNGEN, ganz besonders in Neubauten
 mit Zentralheizungen, denn sie sind unempfindlich gegen
 Hitze und Kälte, Feuchtigkeit und trockene Luft.
 Muster und Prospekte gratis.

**SCHWEIZ. ETERNITWERKE A.-G.,
 NIEDERURNEN (Glarus).**



Zimmer in Eternit

Accumulatoren

für alle Zweige der Industrie:
 für Zentralen, Fabriken, Private, Laboratorien,
 Automobile, Schiffe, Waggonbeleuchtung usw.

liefert

Accumulatoren-Fabrik Oerlikon
 in OERLIKON bei Zürich.

Bureau für die Westschweiz: Lausanne, Chemin Vinet 29

Offener
Flüssigkeitsmesser

zur Messung von Wasser, Säuren, Spirit, Lauge, Milch,
 Bier, Soole, Melasse, Petroleum, Diffusionsaßf,
 u. s. w.

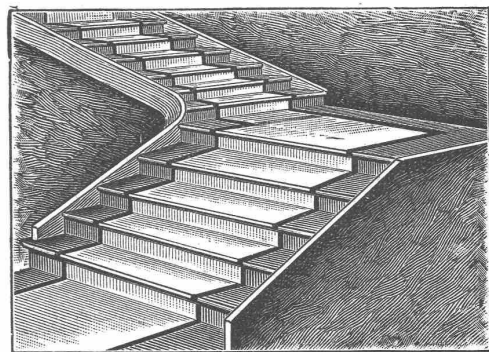
J. C. Eckardt, Stuttgart-Cannstatt.

absolute Genauigkeit!



Vereinigte Xylolith- und Kohlensäurewerke A.-G.
WILDEGG
 + Patent Nr. 9080

Treppenstufen aus Xylolith
 für Belag von




eisernen Treppen, hölzernen und Betontreppen;
 Wendeltreppen; abgelaufenen Sandsteintreppen.

Grosse Standsicherheit, feuersicher, grösste Solidität.
 Unisfarben oder mit gefärbtem Treppenläufer.

Einzig in der Schweiz bis jetzt ca. 200000 m² Böden und zirka
 10 000 Treppenstufen gelegt.

J. BRUN & CIE.,
 Ketten- und Hebezeugfabrik
 NEBIKON.



Lebensstellung.

Wir suchen an die Leitung unserer Zürcher Filiale einen erstklassig.

Baumeister.

Verlangt werden ausser tüchtigen Fachkenntnissen grosse Erfahrung und Gewandtheit, organisatorische und repräsentative Begabung. Ausführliche Anmeldungen mit Lebenslauf, Zeugnissen und Gehaltsansprüchen erbitten wir uns direkt.

Basler Baugesellschaft, Basel.

Für Schlossbesitzer oder Altertumsliebhaber.

Preiswürdig zu verkaufen,
wenn möglich in der Schweiz, eine

Zimmereinrichtung

aus der Mitte des 17. Jahrhunderts, bestehend aus einer äusserst originellen **Kassettendecke**, einer **Türe**, eines **Buffetuntersatzes** und kleinem **Wandkasten** und einfachem, entsprechendem **Friestafel**, alles zusammengehörend. Die ganze Einrichtung ist aus Tannenholz mit reichen harthölzernen Ornamenteinlagen. Die Einrichtung kann bis auf Weiteres an Ort und Stelle besichtigt werden und stehen auch Photographien zur Verfügung. Grösse des Zimmers 6,62 x 4,45, Zimmerhöhe 2,45.

Gefl. Anfragen unter Chiffre H. 44 Ch. an **Haasenstein & Vogler, Chur.**

Ingenieur

mit ausgesprochenen Unternehmereigenschaften, Energie, Organisations- und Dispositionstalent, findet Lebensstellung an der **Leitung des Ingenieurbetriebes** eines grossen schweizerischen Baugeschäfts. Kenntnis des Eisenbetons, zumal in der Ausführung, erwünscht; ebenso völlige Beherrschung der deutschen und französischen Sprache und repräsentative Persönlichkeit. Offerten von nur ersten Kräften mit Beigabe von Lebenslauf, Zeugnissen und Gehaltsansprüchen unter Chiffre B.D. 22 an die Annoncen-Expedition

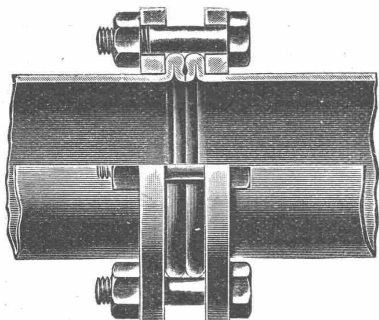
Rudolf Mosse, Basel.

Mannesmannröhren-Werke

Düsseldorf

liefern:

Düsseldorf 1902:
Goldene Staats-Medaille.



Düsseldorf 1902:
Goldene Ausstellungs-Medaille.

Rohrleitungen für Hochdruck

aus nahtlosem Mannesmann-Stahlrohr
mit patentierter Doppelbördel-Flansch-Verbindung
und anderen Verbindungsarten.

Grosse Längen. — Höchste Betriebssicherheit.

Vertreter:

Alf. Diener & Co., Zürich.

**Schluss-Termin für Annahme von Inseraten jeweils
Dienstag Abend.**

Grössere Brücken- und Eisenhochbau-Werkstätte

sucht einen theoretisch gebildeten, hauptsächlich praktisch erfahrenen

Betriebsingenieur,

welcher schon mit Erfolg in gleicher Stellung tätig war, zur Leitung von Bureau und Werkstätten.

Offerten mit Gehaltsansprüchen, Zeugnisabschriften und Lebenslauf unter Z.N. 63 an die Annoncen-Expedition
Rudolf Mosse, Zürich.

Für das Projektierungsbureau unserer Bahnabteilung suchen wir einen mit den einschlägigen Arbeiten durchaus vertrauten

Ingenieur

mit Hochschulbildung, der selbständig Projekte für Voll- und Ueberlandbahnen auszuarbeiten vermag.

Französische Sprachkenntnisse erwünscht.

Offerten mit Lebenslauf, Zeugnisabschriften, Photographie, Gehaltsansprüchen und Angabe des frühesten Eintrittstermins zu richten an die

**Aktiengesellschaft Brown, Boveri & Cie.
Baden (Schweiz).**

Gesucht tüchtiger Konstrukteur

auf Automobil- und Motorenbau. Es wollen sich nur solche Ingenieure oder Techniker melden, welche nachweisbar mindestens 4 Jahre nach Abschluss ihrer Studien in einem technischen Bureau oder in einer grössern Maschinenfabrik in genannter Branche tätig waren. Gefl. Angebote mit Angabe des Bildungsganges, Gehaltsansprüche, Eintrittstermin und Zeugnisabschriften zu richten an

**Adolph Saurer, Arbon (Schweiz)
..... Maschinenfabrik.**



Heinrich Brändli, Horgen

Asphalt-, Dachpappen- u. Holzzement-Fabrik

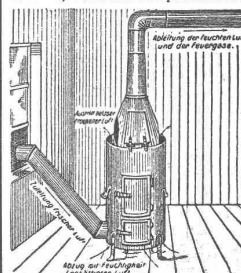
liefert:

Asphalt-Isolierplatten, für wasserdichte Eindeckungen bei: Eisenbahnen, Strassen, Hoch- und Tiefbauarbeiten, in nur prima Qualität, je nach Angabe der Verwendungsarten.

Referenzen zu Diensten. — Fachmännliche Ratschläge.
Telegramme: **Heinrich Brändli, Horgen.**

Luftzirkulations-Trocken-Ofen „IDEAL“

D. R. G. M. — zum schnellen und gründlichen Austrocknen von Neubauten und feuchten Räumen. Bewährt vielfach und bei Behörden eingeführt. Wirkt nicht durch strahlende Wärme, sondern hauptsächlich durch stetigen Luftwechsel.



Vorteile: In wenigen Tagen gründliches Entfernen der Feuchtigkeit. Kein Ausströmen schädlicher Gase. Vollkommene Erhärtung des noch frischen Verputzes, einfache nicht ständige Ueberwachung bei Tag und Nacht; mehrjährige Gebrauchsfähigkeit; leichte Ersetzbarkeit der dem Feuer ausgesetzten Teile. Beste Ausnutzung des Koksmaterials. In 24 Stunden nur 1 bis 1 1/2 Zentner Koks nötig. Ein Ofen für 100 cbm Raum. Zu beziehen à Fr. 100.— ab München durch

Baugeschäft Jos. Schretzmayr

Inh. Alois Schmid

Telephon 7545 — **München** — Briennerstr. 30.
An unbek. Besteller gegen Nachn. od. Voreinsendg.

Gesucht
per sofort tüchtigen
Bauzeichner.
Referenzen und Gehaltsan-
sprüche an 13555 Postfach
Solothurn.

Architekt,
flotter Zeichner, praktisch erfahren,
sucht Engagement. Gefl. Of-
fernten unter Chiffre L. 3021. C. an
Haasenstein & Vogler, La
Chaux-de-Fonds.



OFENFABRIK-SURSEE
IN SURSEE
GRÖSSTE OFENFABRIK DER SCHWEIZ
Illustr. Prospekte gratis.



**Präzisions-
Reisszeuge**
Clemens Riefler,
Nesselwang u. München
(Bayern).
Gegründet 1847.
„Paris 1900 Grand Prix“
Illustrierte Preislisten gratis
Die Zirkel der echten
Rieflerreisszeuge
sind am Kopf mit dem
Namen RIEFLER
gestempelt.
In ZÜRICH IV bei
RICH. CORADI.



**Schweizerische
Rolladenfabrik**
ALTSTETTEN-ZÜRICH.
**Fabrik für
Rolladen**
aus Holz u. Stahlwellblech.
FENSTERLADEN
JEDER ART.
Kataloge, Zeichnungen u. Muster
zu Diensten.

Steinmann & Erni, Zürich V.
Vervielfältigungen und
Abschriften aller Art.

CARL MÜLLER
ZÜRICH
Patent-Bureau
PRIMA
REFERENZEN



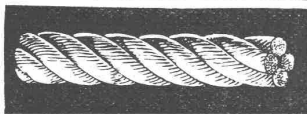
WETTERFEST WÄSCHBAR
INDURIN
FEUERBESTÄNDIG ISOLIERT
Bewährte Dauerfarbe
für Innen- & Aussenanstrich
Billiger & vorzüglicher Ersatz
für Oelfarbe & Leimfarbe
Helle Mattanstriche
PROSPEKTE DURCH
MARTIN KELLER, Zürich
Neu-Seidenhof.



**Gelochte und
gepresste Bleche.**
Heizkörperverkleidungen,
Plättchengehänge, Zierbleche.
Ernst Meck, Nürnberg
Hoflieferant, gegr. 1851.

**A. Jucker, Nachf. v.
Jucker-Wegmann,**
Papierhandlung z. Hecht,
Schiffände 22, Zürich.

Grosses Lager
von
**Pauspapieren, Pausleinen
und Zeichenpapier,**
Rollen und Bogen,
in nur vorzüglichen Qualitäten.
Holzementpapier, Dach-
pappen, Bodenbelag- und
Teppich-Unterlag-Papiere.



D. Denzler, Zürich
Sonnenquai 12 — Löwenplatz 45
Fabrikation und Lager in allen
Seilerwaren.

**Hanf - Seile
Draht - Seile**
Bindseile, Schlingen, Gerüst-Stricke,
Mauerschnüre, Senkelschnüre, Draht-
bürsten, Wagenfett, Seilfett etc. etc.
Verlangen Sie Preisliste!



Anteilhaber gesucht
mit 30000 bis 40000 Fr. zur Aus-
dehnung einer Baumaterialienfabrik
(Gips, Kalk). Hohe Rendite. Kapital
kann vollständig sicher gestellt
werden. Offernten sub Chiffre B. M. 14
an die Annoncen-Expedition
Rudolf Mosse, Basel.

Für 3—6 Monate an Arbeit zu
vergeben 2 eventuell 4 sehr gute
**Zug- oder
Chaisenpferde**
event. mit Knecht. Vergütung nach
Uebereinkunft. Auskunft durch
Haasenstein & Vogler, Chur.

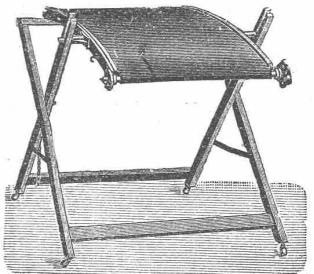
Alleinvertrieb
des besten und einfachsten
Rauchverbrenners (patentiert)
ist für die Schweiz zu ver-
geben. Offernten unt. Chiffre
Z. M. 237 an die Ann.-Exped.
Rudolf Mosse, Zürich.

Zu verkaufen
1 Zeichentisch
(Parallelo)
verstellbar, neuestes Modell,
ungebraucht, bei
A.-G. der Ofenfabrik Sursee

Modelle in Karton
werden nat-
urgetreu zu jedem Masstabe an-
gefertigt **Zürich, Dolderstr. 93.**

Erfindungs-Patente
Marken-Muster-
& Modell-Schutz im In- u. Ausland
H. KIRCHHOFER vormals
Bourry-Séquin & Co. ZÜRICH
1880.
Gegründet.

**Lichtpaus-
Apparate**
verschiedener guter Konstruk-
tionen in vielen Grössen vor-
rätig bei



Gebr. Scholl,
Zürich,
Nr. 3 Poststrasse Nr. 3.

Bautechniker,
tüchtig im Entwurf und Detail, so-
wie in Voranschlag und Abrechnung,
sucht Stellung. Gefl. Offernten
unter Chiffre Z. X. 423 an die An-
noncen-Expedition
Rudolf Mosse, Zürich.

**Ingenieur,
Bauführer,**
mit mehrjähriger Baupraxis (Eisen-
bahnbauleiter) sucht Stelle im
In- oder Ausland. Offernten sub
Chiffre Z. F. 356 an die Annoncen-
Expedition
Rudolf Mosse, Zürich.

Junger Architekt
mit vielseitiger Erfahrung, sprachen-
kundig, sucht Bauleitung im
Auslande, am liebsten überseeisch.
Offernten unter Chiffre Z. T. 319 an
die Annoncen-Expedition
Rudolf Mosse, Zürich.

**Junger, diplomierter
Bautechniker**
mit guter Praxis sucht passende
Stelle zu sofortigem Eintritt.
Referenzen, Zeugniskopien und
Skizzen stehen zur Verfügung. Fran-
zösische Schweiz bevorzugt.
Offernten sind zu richten unter
Chiffre Z. X. 273 an die Annoncen-
Expedition
Rudolf Mosse, Zürich.

Techniker,
bei Fabrikherren, Architekten und
Baumeistern gut eingeführt, in Spe-
zialität der Baubranche tätig, zwei
Sprachen, sucht Stelle auf Bureau
und Reise. Gefl. Offernten unter
Chiffre Z. B. 252 an die Ann.-Exp.
Rudolf Mosse, Zürich.

**Tüchtiger
Bautechniker**
erfahrener Bauführer, 27 Jahre alt,
mit guter Praxis auf Bureau und
Bauplatz, sucht baldmöglichst
Stellung. Offernten unter Chiffre
Z. R. 217 befördert die Annoncen-
Expedition
Rudolf Mosse, Zürich.

Bauführer,
Schweizer, deutsch u. fran-
zösisch sprechend, mit feinen
Referenzen, 35 Jahre alt, mit
allen Bauarbeiten vertraut,
langjähriger Praxis, an selbst-
ständiges Arbeiten gewöhnt,
energisch u. taktvoll, sucht
Anstellung als Bauleiter,
Geschäftsführer od. Ver-
walter in der Baubranche.
Kauton oder Beteiligung.
Offernten sub Chiffre Z. W.
172 an die Annoncen-Exped.
Rudolf Mosse, Zürich.

Gesucht

für sofort od. 1. Februar
in ein Architekturbureau der
Ostschweiz

**1 Bautechniker,
1 Bauführer,**

gewandte Zeichner und Kon-
strukteure, zuverlässig in Auf-
stellung von Kostenberechnun-
gen, Ausmass und Ab-
rechnungen.

Offerten mit Zeugnissen
und Skizzen, sowie Gehalts-
ansprüchen unter Chiff. Z. T.
15669 an die Annonc.-Exped.
Rudolf Mosse, Zürich.

Bautechniker

(Jahresgehalt Fr. 2400 bis Fr. 3000)
flotter Zeichner, für Bureau und
Bauplatz, **findet dauernde Stelle**
bei einem Baumeister. Offerten mit
vollständiger Liste der bisherigen
Stellungen nebst Zeugniskopien unt.
Chiffre Z. R. 15642 an die Annonc.-
Expedition

Rudolf Mosse, Zürich.

Architekt,

künstl. befähigt, flotter Darsteller
und guter Konstrukteur, **findet
sofort oder auf 1. Februar
Stellung** auf einem Architekturbureau
der Ostschweiz.

Nur ganz tüchtige Leute wollen
unter Beilage von Zeugnissen
und Skizzen, sowie Angabe der
Gehaltsansprüche unter Chiffre
Z. V. 15671 ihre Offerten ein-
reichen an die Annonc.-Exped.
Rudolf Mosse, Zürich.

Bauzeichner

gesucht. Offerten mit Zeugniss-
abschriften und Gehaltsansprüchen
sub Chiffre Z. O. 139 an die Annonc.-
Expedition

Rudolf Mosse, Zürich.

Bauführer

per 1. Februar, ev. spätestens
1. März **gesucht.** Nur ganz
tüchtige, selbständige Leute
mit statischen Kenntnissen
wollen sich schriftlich unter
Beilage von Aufzeichnungen
über bish. Tätigkeit, Zeug-
nissen und genauer Angabe
der Gehaltsansprüche und
Eintrittszeit melden bei

Suter & Burckhardt
Architekten in Basel.

PATENT-BUREAU
E. BLUM & C. DIPL. INGENIEURE

GEGRÜNDET 1878 - ZÜRICH - BAHNHOFSTR. 74

Jüngerer, künstlerisch befähigter

Architekt

mit 2—300 Fr. Salär pro Monat
und jüngerer

Bautechniker

mit 150—200 Fr. Salär pro Monat
finden dauernde Stellung.

Offerten unter Chiffre Z. G. 37 an
die Annonc.-Expedition
Rudolf Mosse, St. Gallen.

TURBINES.

On cherche pour une
maison de la Suisse fran-
çaise un

ingénieur ou technicien,
bon dessinateur, pour s'oc-
cuper spécialement de projets
et devis de turbines; il de-
vra avoir quelques années de
pratique. Offres avec réfé-
rences et indication de pré-
tentions sous chiffre Z. C.
15653 à l'agence de publicité
Rudolf Mosse, Zürich.

Gesucht

in ein Baugeschäft im Engadin
ein jüngerer

Bauführer

mit Technikums-Bildung und prak-
tischen Kenntnissen, bewandert im
**Anfertigen v. Konstruktions-
Plänen** für einfachere Bauten, der
italienischen Sprache mächtig. Bei
befriedigenden Leistungen dauernde
Stelle. — Offerten mit Angabe der
bisherigen Tätigkeit, sowie der Ge-
haltsansprüche sub Chiffre Z. Q. 416
an die Annonc.-Expedition
Rudolf Mosse, Zürich.

**Ingenieur
gesucht**

mit tüchtiger Bildung, erfahren im
Wasserbau, mit mehrjähriger Praxis
in hydraulischen Abteilungen, ver-
traut im Disponieren von Wehr-
anlagen, gewandt auf Reisen und
im Verkehr mit Interessenten und
Behörden. Gefl. Offerten mit An-
gaben über Lebenslauf, bisherige
Tätigkeit, Zeugnisse, Referenzen,
Eintrittstermin, Gehaltsansprüche u.
Chiffre Z. C. 178 an die Annonc.-
Expedition

Rudolf Mosse, Zürich.

Bautechniker

guter Zeichner in Konstruktion,
Kostenanschlag und Abrechnungen
verlässlich und auf der Baustelle
bewandert, wird per sofort auf
Architekturbureau für dauernd

gesucht.

Offerten unter Gehaltsangabe sind
zu richten unter Chiffre Z. O. 214
an die Annonc.-Expedition
Rudolf Mosse, Zürich.

**Bauunternehmung
sucht
tüchtigen und erfahrenen
Ingenieur-
Bauleiter**

für Schmalspurbahn im Kan-
ton Bern. Anmeldungen mit
Zeugnissbeilagen und Angabe
der Gehaltsansprüche sub
Chiffre Z. O. 164 an die An-
nonc.-Expedition
Rudolf Mosse, Zürich.

Gesucht

tüchtiger, technisch gebildeter,
energischer und geschäftsge-
wandter

Geschäftsführer

von der Steinbruchgesell-
schaft Mägenwil. Kau-
tion wird verlangt. Eintritt
Ende März 1910.

Anmeldungen mit Angabe
der bisherigen Tätigkeit nimmt
entgegen

E. Fietz, Präsident
Zürich V
Seefeldstrasse Nr. 152.

**Bautechniker
gesucht,**

**flotter Zeichner, zur Aus-
arbeitung v. Projekten, Vor-
anschlägen u. Abrechnungen.**
Gefl. Offerten mit Zeugniss-
kopien und event. Skizzen
in Briefform unter Chiffre
Z. J. 209 an die Annonc.-Exped.
Rudolf Mosse, Zürich.

Grosses Baugeschäft **sucht** durch-
aus tüchtigen, selbständ., energischen

Bauführer

per 1. März 1910.

Mehrjährige Tätigkeit in gleicher
Stellung wird verlangt.

Dauernde Stellung.

Ohne prima Zeugnisse ganz un-
nützlich zu melden.

Offerten mit Angabe der Gehalts-
ansprüche unter Chiffre Z. V. 396 an
die Annonc.-Expedition

Rudolf Mosse, Zürich.

Gesucht

tüchtiger, praktisch erfahrener

Bauführer,

flotter Werkzeichner, selbständig in
Voranschlägen, Statik und Konstruk-
tion, per sofort oder 1. Februar.

Offerten mit Angaben über Alter,
bisherige Beschäftigung und Gehalts-
ansprüche, selbstgefertigte Werk-
zeichnungen unter Chiffre Z. G. 97
an die Annonc.-Expedition
Rudolf Mosse, St. Gallen.

**Ingenieur oder
Tiefbautechniker
gesucht.**

Verlangt wird Erfahrung in
Projektierung und Bauleitung
von Wasserversorgungen.

Offerten sub Chiffre Z. M.
362 an die Annonc.-Exped.
Rudolf Mosse, Zürich.

**Diplomierter
Architekt,**

32 Jahre alt, mit gründlichen prak-
tischen Ertahrungen und nachweis-
barer künstl. Veranlagung, deutsch
und französisch sprechend, gegen-
wärtig in leitender Stellung für be-
deutende Ausführungen. **sucht** als-
bald passende **Stellung.** Möglich-
keit späterer Beteiligung erwünscht.
Angebote unter Chiffre Z. H. 158
an die Annonc.-Expedition

Rudolf Mosse, Zürich.

**Tüchtiger
Maschinentechniker**

mit mehreren Jahren Werkstatt- und
Bureau Praxis im Wasserturbinen-
und allgemeinen Maschinenbau
wünscht Stelle zu ändern.

Gefl. Offerten unter Chiffre Z. B.
15352 an die Annonc.-Expedition
Rudolf Mosse, Zürich.

Stelle-Gesuch.

Ein auf dem Gesamtgebiet der
**Elektrizität (hauptsächlich
Starkstrom)** durchaus praktisch
erfahrener, sehr solider **Mann
sucht**, gestützt auf prima Zeugnisse
und Referenzen, eine passende **Stelle**
als Chefmaschinist, Chefmonteur od.
Betriebsleiter eines kleinen Elektri-
zitätswerkes. Suchender war acht
Jahre Chefmaschinist eines grösseren
Elektrizitätswerkes, gegenwärtig ist
derselbe schon seit einigen Jahren
Betriebsleiter einer grösseren, sich
auf mehrere Gemeinden verteilenden
elektrischen Anlage tätig und be-
findet sich noch in ungekündeter
Stellung. Off unt. Chiff. Z. Q. 15666
an **Rudolf Mosse, Zürich.**

**Tüchtiger
Bautechniker,**
selbständig arbeitend in Bureau und
auf Bau, flotter Zeichner und ener-
gischer Bauführer

sucht

sofort dauernde Stellung. Offerten
erbeten unter Chiffre Z. G. 96 an
die Annonc.-Expedition

Rudolf Mosse, St. Gallen.

Metall-Firmenschilder jeder Art
MARKWALDER & GANZ
= ST. GALLEN. =

Kgr. Sachson.
**Technikum
Mittweida.**
Direktor: Professor A. Holst.
Höhere technische Lehranstalt
für Elektro- u. Maschinentechnik,
Sonderabteilungen f. Ingenieure,
Techniker u. Werkmeister,
Elektr. u. Masch.-Laboratorien,
Lehrfabrik-Werkstätten.
Höchste Jahresfrequenz bisher: 1
8610 Studierende, Programm etc.
Kostenlos
v. Sekretariat.