

**Zeitschrift:** Schweizerische Bauzeitung  
**Herausgeber:** Verlags-AG der akademischen technischen Vereine  
**Band:** 55/56 (1910)  
**Heft:** 17

## **Werbung**

### **Nutzungsbedingungen**

Die ETH-Bibliothek ist die Anbieterin der digitalisierten Zeitschriften. Sie besitzt keine Urheberrechte an den Zeitschriften und ist nicht verantwortlich für deren Inhalte. Die Rechte liegen in der Regel bei den Herausgebern beziehungsweise den externen Rechteinhabern. [Siehe Rechtliche Hinweise.](#)

### **Conditions d'utilisation**

L'ETH Library est le fournisseur des revues numérisées. Elle ne détient aucun droit d'auteur sur les revues et n'est pas responsable de leur contenu. En règle générale, les droits sont détenus par les éditeurs ou les détenteurs de droits externes. [Voir Informations légales.](#)

### **Terms of use**

The ETH Library is the provider of the digitised journals. It does not own any copyrights to the journals and is not responsible for their content. The rights usually lie with the publishers or the external rights holders. [See Legal notice.](#)

**Download PDF:** 15.03.2025

**ETH-Bibliothek Zürich, E-Periodica, <https://www.e-periodica.ch>**

# Schweizerische Bauzeitung

Wochenschrift

für Bau-, Verkehrs- und Maschinentechnik

Gegründet von A. WALDNER, Ingenieur.

Herausgeber: A. JEGHER, Ingenieur.

Dianastrasse Nr. 5, ZÜRICH II.

Verlag des Herausgebers. — Kommissionsverlag: Rascher & Co., Meyer & Zellers Nachfolger in Zürich.

Organ

des Schweizer Ingenieur- und Architekten-Vereins und der Gesellschaft ehemaliger Studierender des eidg. Polytechnikums in Zürich.

Abonnementspreis:  
Ausland . 25 Fr. für ein Jahr  
Inland . 20 " " "

Für Vereinsmitglieder:  
Ausland 18 Fr. für ein Jahr  
Inland . 16 " " "  
sofern beim Herausgeber  
abonniert wird.

Abonnements  
nehmen entgegen: Heraus-  
geber, Kommissionsverleger  
und alle Buchhandlungen  
und Postämter.

Insertionspreis:  
Für die 4-gespaltene Petitzeile  
oder deren Raum 30 Cts.  
Haupttitelseite: 50 Cts.

Inserate  
nimmt allein entgegen:  
Die Annoncen-Expedition

RUDOLF MOSSE,  
Zürich,

Basel, Bern, St. Gallen,  
Berlin, Breslau, Dresden,  
Frankfurt a. M., Hamburg,  
Köln, Leipzig, Magdeburg,  
München, Stuttgart, Wien.

Bd LVI.

ZÜRICH, den 22. Oktober 1910.

N° 17.

## Schweizerische Granitwerke A.-G., Bellinzona

Zweibureau Zürich.

Höchste Leistungsfähigkeit. Reichste Mannigfaltigkeit l. d. feinsten Granitsorten f. Hoch- u. Tiefbauten zu jeglicher Art gewöhnliche sowie feine Arbeiten. Günstige Preislagen und Lieferungsbedingungen.

## SCHINDLER & Co., LUZERN

Spezialfabrik für Aufzüge

Gegründet 1874. Ueber 2000 Anlagen im Betrieb.  
Bureau in: Basel, Lausanne, Genf, Belfort, Nizza, Paris, Berlin.

## Rova Strebel Catena

Kessel

Kessel

Kessel



Schutzmarke

für Zentralheizung und Warmwasserversorgung

Strebelwerk Zürich



Schutzmarke

## J. Ruegger & Co., Maschinenfabrik, Basel.

Lifts mit Universal-Druckknopfsteuerung

:: Waren-Aufzüge aller Art. — Krane. ::

## Armierter Betonbau

Alle Arten Deckenkonstruktionen  
vollkommen feuersicher, für die grössten Belastungen.

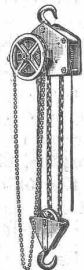
Morel & Co., Zürich

Für Techn. Vorarbeiten im Bahn- u. Strassenbau empfiehlt  
sich B. EMCH, Ingenieurbureau, Bern.

## Hebezeuge einzigste Spezialität. Heinrich

de Fries, G. m. b. H., Düsseldorf 32 a.

Lager bei der Firma E. Widmer & Ruf, Luzern.



# Konkurrenz-Ausschreibung

Für das **Asyl für Gemütskranke in Meilen** werden folgende Arbeiten auf dem Submissionswege vergeben:

**Erd-, Maurer-, Versetz-, Kellerverputz-, Strassen-, Umgebungs- und Kanalisations-Arbeiten.**

Die Pläne liegen bei den unterzeichneten Architekten zur Einsicht auf, woselbst auch die Eingabeformulare bezogen werden können. Eingaben mit entsprechender Aufschrift sind bis am **31. Oktober**, abends 6 Uhr, an Herrn **Meyer-Rieter**, Aktuar des Vereins zum Bau eines Asyls für Gemütskranke in Meilen, in **Zürich** einzusenden.

Winterthur, den 12. Oktober 1910.

**Rittmeyer & Furrer**  
Architekten B. S. A.

# Mise au concours de travaux.

La Direction du 1<sup>er</sup> arrondissement des chemins de fer fédéraux, à Lausanne, met au concours **la fourniture et le montage du tablier métallique d'un pont sur la Venoge, près de Cossonay**, pour le raccordement industriel de l'Usine de l'Islettaz.

Poids approximatif: 35 tonnes.

Les plans et cahier des charges peuvent être consultés au Service central de la voie, Bureau No 42 du bâtiment d'administration II des C. F. F., à Lausanne, où l'on peut aussi se procurer la formule de soumission.

Les plans seront adressés, contre remboursement de fr. 3.—, aux soumissionnaires qui en feront la demande.

Les offres, portant la suscription «Pont sur la Venoge», devront parvenir, sous pli fermé, à la Direction soussignée jusqu'au **29 octobre 1910** au plus tard.

Les soumissionnaires restent liés par leur offre jusqu'au 31 décembre 1910.

Lausanne, le 10 octobre 1910.

Direction du 1<sup>er</sup> arrondissement des  
chemins de fer fédéraux.

# Mise au concours de travaux.

La Direction du 1<sup>er</sup> arrondissement des chemins de fer fédéraux, à Lausanne, met au concours **la fourniture et le montage de la partie métallique pour la halle couvrant les quais II, III et IV de la gare de Lausanne.**

Poids approximatif 710 tonnes.

Les plans et cahier des charges peuvent être consultés au service central de la voie, bureau No 42 du bâtiment d'administration II des C. F. F. à Lausanne, où l'on peut aussi se procurer le formulaire de soumission.

Les plans seront adressés, contre remboursement de fr. 10.— aux soumissionnaires qui en feront la demande.

Les offres, portant la suscription «Halle de Lausanne», devront parvenir, sous pli fermé, à la Direction soussignée jusqu'au **15 novembre 1910** au plus tard.

Les soumissionnaires restent liés par leur offre jusqu'au 31 décembre 1910.

Lausanne, le 11 octobre 1910.

Direction du 1<sup>er</sup> Arrondissement des  
Chemins de fer fédéraux.

# Mise au concours de travaux.

La Direction du 1<sup>er</sup> arrondissement des C. F. F., à Lausanne, met au concours les travaux de terrassement, maçonnerie et pierre de taille pour la construction du nouveau **bâtiment aux voyageurs de la gare de Lausanne.**

Les plans, cahiers des charges, etc., relatifs à ces travaux peuvent être consultés tous les jours ouvrables, à l'exception du samedi après-midi, aux bureaux de Messieurs Taillens, Dubois, Monod et Laverrière, 3 Square de Georgette, où l'on peut aussi se procurer des formulaires de soumission.

Les offres portant la suscription «Travaux de terrassement, maçonnerie et pierre de taille pour la gare de Lausanne» devront parvenir sous pli cacheté à la Direction soussignée le **15 novembre** au plus tard.

Lausanne, le 14 octobre 1910.

Direction du 1<sup>er</sup> arrondissement des  
Chemins de fer fédéraux.

# Konkurrenz - Eröffnung

für die Erstellung

einer **Brücke über die Thur bei Weinfelden.**

Brückenbaufirmen werden eingeladen, bis zum **15. November a. c.** verschlossene, mit der Aufschrift «Thurbrücke Weinfelden» versehene Offerten einzugeben, auf Grund des hier aufliegenden Projektes (Beton) oder auf Grund eigener Projekte (Beton, armerter Beton, Eisen). Nähere Auskunft erteilt das Strasseninspektorat.

Frauenfeld, den 13 Oktober 1910.

Strassen- und Baudepartement  
des Kantons Thurgau:  
Hofmann.

# Schweizerische Bundesbahnen. Kreis IV.

# Konkurrenz-Ausschreibung über die Lieferung von Holz

für die Werkstätten **Chur** und **Romanshorn** der Schweizerischen Bundesbahnen. Nähere Angaben im Eisenbahnblat Nr. 42 und 43 bzw. bei den Vorständen der Werkstätten.

St. Gallen, den 14. Oktober 1910.

Die Kreisdirektion IV.

# Bauausschreibung.

Die Bauarbeiten für die Strasse **Amsteg-Bristen** werden nochmals zur Konkurrenz ausgeschrieben.

Länge der Strasse 2,1 km.

Voranschlag.

|   |            |
|---|------------|
| Erd- und Felsarbeiten . . . . .         | 65 000 Fr. |
| Maurerarbeiten . . . . .                | 58 000 Fr. |
| Tunnel und Gallerien . . . . .          | 22 000 Fr. |
| Chaussierung, Verschirmung etc. . . . . | 22 000 Fr. |

Gesamtbetrag = 167 000 Fr.

Pläne und Bedingungen liegen bei dem Präsidenten der Baukommission, Herrn Landammann **Furrer** in **Amsteg**, Hotel Engel, auf.

Die Querprofile können auf meinem Bureau in **Wattwil** eingesehen werden, von wo auch die Eingabeformulare zu beziehen sind.

Vom **24. bis 27. Oktober** können sämtliche Pläne in **Amsteg** besichtigt werden, während dieser Zeit ist auch die Bauleitung zwecks Trasseerklärung in **Amsteg** anwesend.

Eingaben mit der Aufschrift

„Bristenstrasse“

sind bis **29. Oktober 1910** an die Baukommission der Bristenstrasse einzureichen.

Die Bauleitung der Bristenstrasse:  
Techn. Bureau von **H. Schütze**,  
Wattwil.

Die Stelle eines

# Ingenieurs

beim kantonalen Baudepartement **Luzern** ist neu zu besetzen. Anfangsgehalt Fr. 4000.— nebst Feldzulagen. Anmeldungen mit Ausweisen begleitet über abgeschlossene technische Bildung, sowie über seitherige praktische Betätigung sind bis **29. Oktober künftig**, dem genannten Departement einzureichen. Bewerber mit Erfahrung im Bau und Unterhalt der Strassen erhalten den Vorzug.

# Stellen-Ausschreibung.

Infolge Demission des bisherigen Inhabers ist die **Stelle des Stadtingenieurs der Stadt Bern** auf **1. Januar 1911** neu zu besetzen. Besoldung Fr. 6500 bis 8000. Erfordernisse: Technische Hochschulbildung, Erfahrung im Strassen- und Brückenbau, Bau von Kanalisationen und Städtebau.

Bewerber wollen ihre Anmeldungen unter Angabe der bisherigen beruflichen Tätigkeit und Beilage von Zeugnissen und Ausweisen bis **spätestens den 12. November 1910** bei der **städtischen Baudirektion, Bundesgasse 38 in Bern**, einreichen.

Bern, den 15. Oktober 1910.

Im Auftrage des Gemeinderates,  
Der städtische Baudirektor:  
**H. Lindt.**



# Isolierungen aller Art.



Fachkundige  
Ratschläge, Pläne  
und Kostenvor-  
anschläge gratis.

Lieferungen bewährtester Isolirmaterialien  
und Ausführung kompletter Isolierungen durch  
eigene Facharbeiter.

## A. Isolierungen zum Schutze gegen Wärmeverluste

für Dampfkessel, Dampfleitungen und Zentral-  
heizungs-Anlagen.

## B. Isolierungen zum Schutze gegen Kälteverluste

für Kälteflüssigkeits-Leitungen bei Eismaschinen-  
Anlagen, sowie für Generatoren, Kühlräume,  
Lager- und Eiskeller.

## WANNER & C<sup>IE</sup>, HORGEN

Erstes Fachgeschäft für maschinen- und bautechnische Isolierungen.

Generalvertreter der Korksteinfabrik

Grünzweig & Hartmann, G. m. b. H., Ludwigshafen a. Rh.

## Gewerkschaft Grillo, Funke & Co., Gelsenkirchen-Schalke

Siemens-Martin-Stahlwerk, Blechwalzwerk, Wellrohrwalzwerk, Wassergas-Schweisswerk

liefert als Spezialitäten mit Wassergas aus eigenem S.-M.-Flusseisen

## geschweisste Rohre

von 450 mm Durchmesser bis zu den grössten Weiten und in Wandstärken bis zu 40 mm für

Dampf-, Wind-, Gas-, Wasser-, Kanalisation-, Dücker- und Turbinen-Leitungen.

Telegramm-Adresse: Blechwalzwerk Gelsenkirchen. — Kostenanschläge bereitwilligst. — 1600 Arbeiter.

Vertreter unserer Abteilung „Wassergas-Schweisswerk“ ist Herr Ingenieur J. Aumund, Zürich.

## Schweiz. Akt.-Ges. Orenstein & Koppel, Zürich I

St. Urbangasse 4 (Theaterstrasse)

## Universal-Löffelbagger mit Ueberhitzer

(Konstruktion Orenstein & Koppel)

für Dampf- und elektrischen Betrieb.

Verkauf und Vermietung von

**Baggern, Lokomotiven, Eisenbahn-  
material jeder Art.**

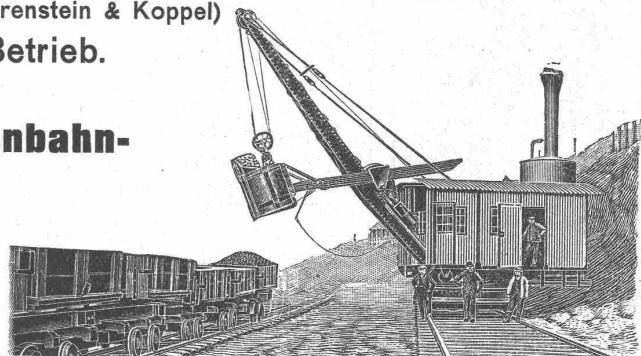
**Im Betrieb:**

1 Eimerkettenbagger und 3 Löffelbagger in Bern

(Bau der Bahnhöfe Weiermannshaus u. Ostermundigen)

2 Löffelbagger in Herisau (Bodensee-Toggenburgbahn)

1 Eimerkettenbagger in Schlieren bei Zürich (Kanalbau)



**Gustav Kuntze, Göppingen 13 (Württemb.)**

Schmiedeeiserne, genietete und hartgelötete oder geschweißte



mit Flanschen oder Muffen.

Spezialität: Turbinen-Rohre in jeder Dimension.  
Rohre für Tunnel-Bauten.  
Rohre für Wasserversorgungs-Anlagen.

**SIEMENS-SCHUCKERT-WERKE**

Zweigbureau Zürich

liefern in bekannter vorzüglicher Ausführung stationäre und transportable

**Staubsauganlagen**

D. R. P. und + Patent

Detaillierte Offerten kostenlos

**Verzinkerei \* Lohnverzinkerei**

**AFFOLTER CHRISTEN & CO.**

SCHÖNSTE SILBERWEISSE VERZINKUNG. BASEL PROMPTE & BILLIGE BEDIENUNG.

**LITOSILO**

fugenloser, unverbrennbarer Steinholzboden, bekannt und geschätzt wegen seiner grossen Dauerhaftigkeit, speziell empfohlen für Geschäftshäuser, Fabriken und Magazine.

**LINOLEUM - UNTERLAGEN**

Litosilo-Estrich — Bims-Estrich — Kork-Estrich

Planolin-Ausebnungen, sofort trocknend.

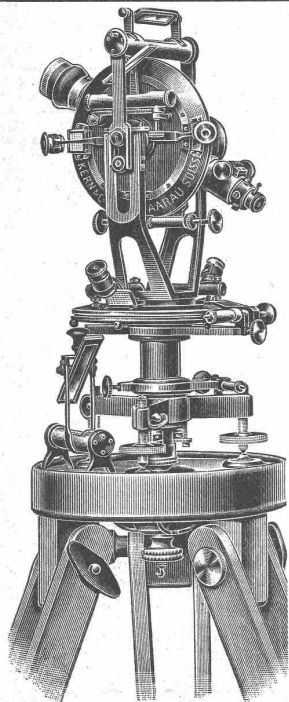
Ausführliche Prospekte und Muster gratis.

**Ch. H. Pfister & Co., Basel 7**

Luftseilbahnen zum Materialtransport

**Oehler & Co.**

**AARAU**



**Mathematisch-mechanisches Institut**  
**Kern & Co., Aarau**



Fabrikmarke

Gegründet 1819  
Zwanzig erste Auszeichnungen  
**GRAND PRIX** Paris 1889  
Mailand 1906

Vollständig der Neuzeit angepasstes, mit Hilfsmaschinen ersten Ranges ausgerüstetes Etablissement.

Erstklassige Instrumente für Topographie, Geodäsie und Astronomie, Präzisions-Nivellierinstrumente und Miren.

Spezialkataloge.

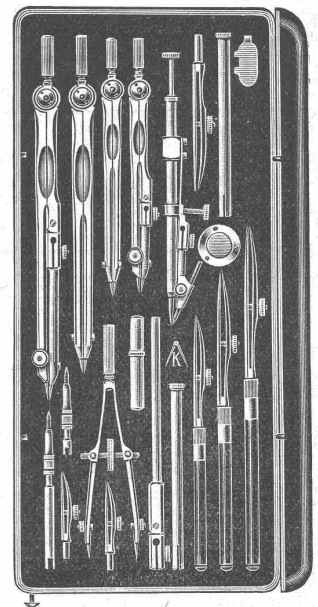
**Feinste Schweizer Präzisions-Reisszeuge**  
„Original Kern“

alle Zirkel mit auswechselbaren Nadeln und Einsätzen.

Verlangen Sie Katalog 1911.

Unsere sämtlichen Instrumente sind nach den letzten wissenschaftlichen und technischen Anforderungen ausgeführt.

Telephon — Telegr.-Adr.: Kern, Aarau.



Alle unsere Instrumente tragen die Fabrikmarke oder volle Firma. Die Etuis sind stets mit KERN & Co., AARAU gestempelt.





Generalvertrieb der Société Universelle d'Explosifs et de Produits Chimiques (Fabrik in Jussy b. Genf) d Sprengstoffes

# Cheddite

in verschiedenen Qualitäten, für offene Sprengarbeiten, Steinbrüche, harte Felsen, Tunnels etc.

Grösste Sicherheit.

**Schweisst nicht. — Gefriert nicht.**

Bahntransport in Kisten von 25 kg per Eil- oder Frachtgut.

Sprengkapseln — Zündschnüre — Bohrstahl.

**Robert Aebi & Co., Zürich I**

Nachfolger von Rudolf Röschi.

Gegründet 1880.

Ingenieurbureau für Baumaschinen.

Kittlose

## Glasdächer

G. ZIMMERMANN, STUTTGART

## Oberlichter jeder Art,

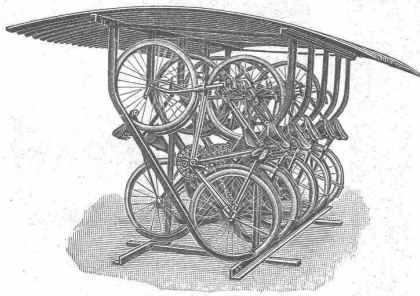
Shedfenster und Shedrinnen

mit Walzeisen- oder Stahlblechsprossen, Patent, garantiert wasserdicht — kein Abtropfen von Schwitzwasser.

Viele Tausend Quadratmeter für eidgenössische Behörden und Private geliefert.

M. & H. A. Ernst, Zürich I, Thalacker 40.

Louis Koch, Lausanne.



## Fahrradständer

praktisch  
Raum sparend  
transportabel

im Gebrauche vorzüglich bewährt, liefert zu billigen Preisen die

Aktiengesellschaft der  
Maschinenfabrik von Louis Giroud in Olten

Prospekte stehen zu Diensten.

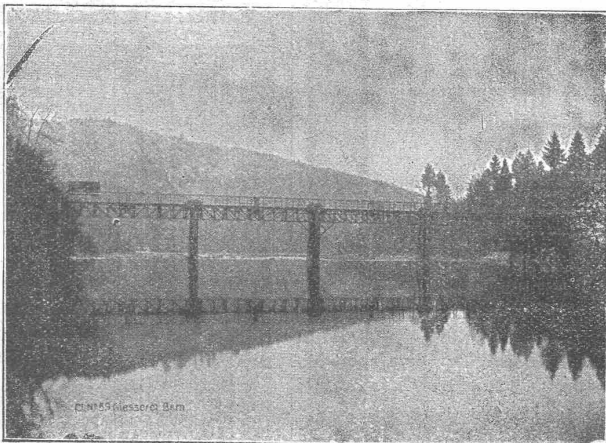
Gustav Griot, Ingenieur  
Freiestrasse 139, Zürich



Statische Bauten.

CARLMÜLLER  
ZÜRICH II  
**Patent-Bureau**  
PRIMA  
REFERENZEN ~

## Gesellschaft der L. v. Röll'schen Eisenwerke, Gerlafingen. Werk: Giesserei Bern in Bern.



Konstruktionswerkstätten.

«Grand Prix» an der Internationalen Ausstellung Mailand 1906 und  
«Grand Prix» an der Internat. Ausstellung der Anwendungen für Elek-  
trizität in Marseille 1908 für Seilbahnen u. Zahnstangenoberbau.

Spezialfabrik für

## Schleusenanlagen

für Wehre und Kanäle in jeder Grösse und nach ver-  
schiedenen Systemen.

## Gleit- & Rollschützen.

Andere Spezialitäten der Firma:

Hebezeuge, Eisenbahnmaterial, Seilbahnen und Zahnrad-  
bahn-Oberbau.

Nähere Angaben und Projekte, sowie Referenzen stehen zu Diensten.

Deponierte

Schutzmarke



**Lichteicht**

**Waschbar**

Moderne Stofftapete, hergestellt mit **lichtechten, nicht verblässenden Oel-Farben** auf starker, elastischer Stoffunterlage. — Absolut waschbar mit Wasser, Seife und Bürste. — Vollkommen hygienischer Wandbelag. — Passende Dessins für jeden Raum, Zimmer, Korridore, Treppenhäuser. — **Sanitas** ist in Rollen von 120 cm Breite, folglich wenig Abfall. — **Sanitas** lässt sich infolge der Geschmeidigkeit des Stoffes und der Farben leicht aufkleben und löst sich nicht von der Wand. — Trotz seiner grossen Vorzüge ist **Sanitas nicht teuer**, sondern billiger als ähnliche, weniger haltbare Produkte. — **Sanitas** befriedigt den Käufer in jeder Beziehung, da es nach Jahren noch frisch ist wie beim Einkauf.

Wo nicht vertreten, verlange man Musterbuch Nr. 8 bei

**Tapeten-Etablissement W. Wirz-Wirz, Basel.**

Alleiniges Verkaufsrecht für Sanitas.

**Grösste Vorteile**  
für  
Hochdruck u. überhitzten Dampf  
Kalt- u. Heisswasser-Pumpen etc.  
bietet die:  
**Vestit-Stopfbüchsen-Packung**

Vestit Metall, Akt.-Ges.; Zürich.

**PATENT-BUREAU**  
E. BLUM & C<sup>o</sup> DIPL. INGENIEURE  
GEGRÜNDET 1878 · ZÜRICH · BAHNHOFSTR. 74

Nur für die Originalmarke  
**Avenarius**  
Carbolinum  
bestehen  
Gutachten über  
30jährige Holzerhaltung  
**MARTIN KELLER**  
ZÜRICH  
Neu-Seidenhof.

Und sie bewegt sich doch!  
**Perkeo**

Bester Schiebürbeschluss läuft spielend leicht, übertrifft jeden anderen Beschlag  
**Gretsch & Co.** G. m. b. H.  
Feuerbach-Stuttgart

**Patentanwälte**  
**D<sup>r</sup> Klingler & Geier, Aarau**  
Anmeld. & Verw.

**Thermometer**

200 250 300 350  
Quecksilber  
150 Feder-Thermometer 400  
100 J.C. Eckardt. 450  
50 Stuttgart Cannstatt  
Celsius  
111 384/10

mit und ohne  
Registriervorrichtung

**STANDARD-LICHT**

**Petroleum-Bogenlicht**

von 200—2000 Kerzen.

**Billigstes Licht für Fabriken**

für Bahnhöfe, Hallen, Strassen, Läden, Restaurants etc.

Bei Staatsbahnen eingeführt.

Neuheiten

**INVERT-LAMPE**

Schattenloses, schneeweisses Licht.

Einfachste Bedienung.

**Sturmsichere Aussenlampe Mk. 80.—.**

Überall sofort verwendbar. — Keine Röhrenleitung.

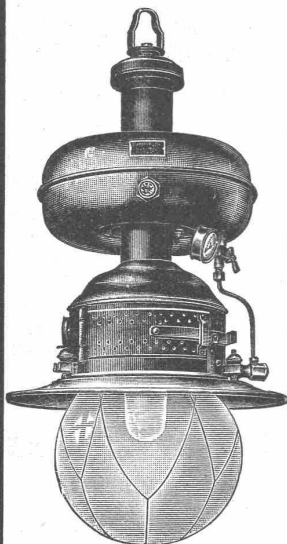
**REFORM-LAMPE**

ohne Luftdruck arbeitend.

Katalog frei.

**Standard-Licht-Gesellschaft m. b. H.**

Frankfurt a. M.



General-Vertreter: **J. Weil-Olf, Basel**, Telephon Nr. 3464.

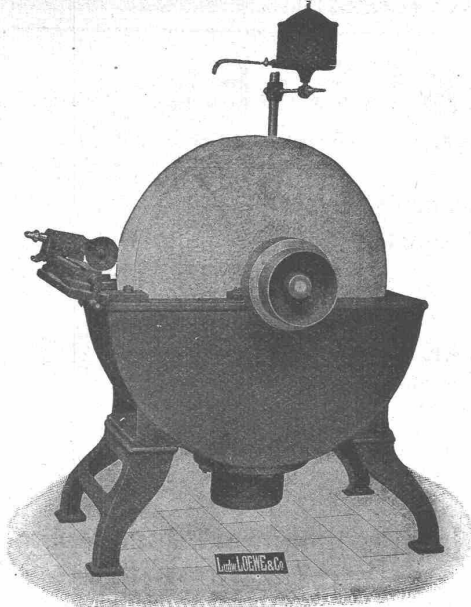


# Bruchsteine,

lagerhaft und wetterbeständig, für jede Art von Hochbau, Tiefbau und Brückenbau geeignet, hat ab dem Lägersteinbruch Baden zu günstigen Bedingungen abzugeben die

**Elektrizitätsgesellschaft Baden A.-G.**

**Werkzeuge, Werkzeugmaschinen, Normale Maschinen-Elemente**  
 Fabrikat Ludw. Loewe & Co u. andere Firmen liefert nur in Präzisions-Ausführung  
 Rud. Falkner, Jng. Basel



Schleifsteintrog Nr. 48.

*Ich fabriziere als Spezialität*  
**Sco-Belagmasse**



*zur Herstellung fugenloser Fussböden*

*Verlangen Sie Prospect u. Belagproben.*

**Otto Lobeck Herisau**

## Thonwerk Biebrich A.-G.

Chamottefabrik  
 Biebrich am Rhein.

**Hochfeuerfeste u. säurebeständige Produkte.**

Normal- und Façonsteine aller Art, Chamottemörtel, Retorten, Muffeln etc. Bau kompletter Ofenanlagen.  
 Beste Referenzen und Zeugnisse aus der Schweiz.

## :: Bahnwaagen :: :: Brückenwaagen ::

**ausschliessliche Spezialität**

Centesimalwaagen für alle Verhältnisse Rollbahnwaagen liefern

**H. Ammann-Seilers Söhne**  
 Waagenfabrik in Ermatingen.



Lack- u. Farbenwerke Altstetten-Zürich  
 vorm. Naegely-Amberger & Cie.

Telephon 843

empfehlen ihre eigenen und weltbekannten Fabrikate in

**Lacken und Farben etc.**

für alle Industrien, Werkstätten, Maler etc. und für alle Zwecke.

Briefadresse: „Standard“, Altstetten-Zürich.

## Isolier- und Beton-Bims Kies

kerngesundes Material in jeder Körnung für Decken, Gewölbe, Dächer, Wände

**unbedingt feuersicher**

leicht (650 kg/cbm), schalldämpfend. — Vorzüglichster Abschluss von Kälte und Wärme. — Prospekte und sonstige Auskünfte kostenlos.

Prompter Versand. — Billigste Berechnung.

**Bernhard Lorenz, Sayn b. Coblenz 3.**

## KOCH & C<sup>IE</sup>, vorm. E. Baumberger & Koch, BASEL

empfehlen ihre gut assortierten Lager in:

**Closets.**



Lavabos. — Wandbrunnen. — Schüttsteine.  
 Pissoirs. — Windschutzhauben. — Ventilatoren.  
 Steinzeigröhren. — Schlammsammler. — Sinkkästen.  
 Schiffs kitt. — Pflaster kitt. — Asphalt-Röhren kitt.  
 Isolierplatten. — Dachpappen. — Schlackenwolle.  
 Korksteine.

**Boden- und Wandplättchen.**

Kanderner feuerfeste Steine und Erde.



**FRITZ MARTI Akt.-Ges., BERN.**

**Membran-  
und Zentrifugal-Pumpen**  
Lokomobilen, Motoren  
vorrätig von 6—50 HP.

**Steinbrechanlagen** =  
zur Kies- und Sandbereitung

**Bauwinden**  
für Dampf- und elektr. Betrieb

**Bagger-Maschinen** =



= **Rollbahn-Material** =  
Geleise, Weichen, Drehscheiben, Wagen  
Räder, Radsätze, Lager.

**Baulokomotiven**  
von 10—70 HP.

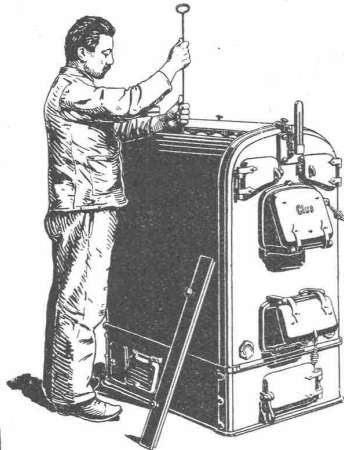
zu

**Kauf & Miete.**

Vorrätig in  
**Bern und Wallisellen.**

**CLUSER HEIZKESSEL**

für Warmwasser und Niederdruck-Dampfheizung, sowie für gewerbliche Anlagen.



3000 Kessel  
in der Schweiz im Betrieb.

**Bewährtes System.**  
Einfache Bauart und Aufstellung.  
Bequeme Reinigung während dem Betriebe.

\*\*\*\*\*  
**RADIATOREN**, 50 verschiedene Modelle.  
Rippenröhren und Rippenheizkörper.  
Wärmeplatten, Ventile, Formstücke.  
Gusseiserne und schmiedeiserne Flanschen.

Zu beziehen durch die Installationsfirmen.

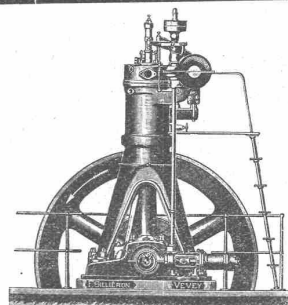
Gesellschaft der L. v. Roll'schen Eisenwerke.

Filiale **EISENWERK CLUS.**

**J. Pohlig Akt. Ges.  
Cöln.**

**Drahtseilbahnen  
Verladevorrichtungen  
Eisenkonstruktionen**

Auf der  
Weltausstellung Brüssel  
erhielten wir  
**2 Grand Prix  
1 Goldene Medaille**



**Rohöl - Motoren  
System Diesel**

für alle Zwecke.

Sauggas-, Petrol-, Benzin-  
= und Spiritus-Motoren. =

Kostenanschläge und Auskunft  
auf Verlangen.

**Maison Gilliéron & Amrein  
F. Gilliéron — Successeur — Vevey.**

**Sponagel & Co, Zürich III**

Telephon 3924 **Baumaterialien en gros** Telephon 3924

**Spezialgeschäft für Hartbodenbeläge**  
in Steinzeug-, Mosaik- und Tonplatten  
und für

**glasierte Wandbeläge**

in Fayence, Steinzeug und Porzellan  
für Innen- und Aussenverkleidungen.  
Garantie für erstklassige Fabrikate  
und tadellose Ausführung.

Erste Referenzen von Behörden und Privaten.  
Kostenvoranschläge und Zeichnungen gratis.