

Zeitschrift: Schweizerische Bauzeitung
Herausgeber: Verlags-AG der akademischen technischen Vereine
Band: 55/56 (1910)
Heft: 27

Werbung

Nutzungsbedingungen

Die ETH-Bibliothek ist die Anbieterin der digitalisierten Zeitschriften. Sie besitzt keine Urheberrechte an den Zeitschriften und ist nicht verantwortlich für deren Inhalte. Die Rechte liegen in der Regel bei den Herausgebern beziehungsweise den externen Rechteinhabern. [Siehe Rechtliche Hinweise.](#)

Conditions d'utilisation

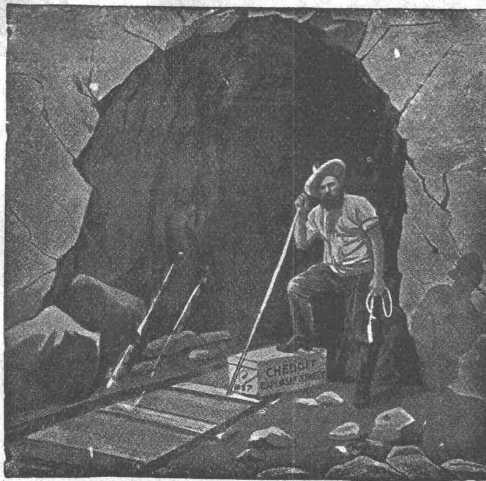
L'ETH Library est le fournisseur des revues numérisées. Elle ne détient aucun droit d'auteur sur les revues et n'est pas responsable de leur contenu. En règle générale, les droits sont détenus par les éditeurs ou les détenteurs de droits externes. [Voir Informations légales.](#)

Terms of use

The ETH Library is the provider of the digitised journals. It does not own any copyrights to the journals and is not responsible for their content. The rights usually lie with the publishers or the external rights holders. [See Legal notice.](#)

Download PDF: 14.03.2025

ETH-Bibliothek Zürich, E-Periodica, <https://www.e-periodica.ch>



Generalvertrieb der Société Universelle d'Explosifs et de Produits Chimiques (Fabrik in Jussy b. Genf) d. Sprengstoffes

Cheddite

in verschiedenen Qualitäten, für offene Sprengarbeiten, Steinbrüche, harte Felsen, Tunnels etc.

Grösste Sicherheit.

Schweisst nicht. — Gefriert nicht.

Bahntransport in Kisten von 25 kg per Eil- oder Frachtgut.

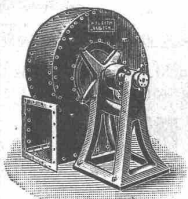
Sprengkapseln — Zündschnüre — Bohrstahl.

Robert Aebi & Co., Zürich I

Nachfolger von Rudolf Röttschi.

Gegründet 1880.

Ingenieurbureau für Baumaschinen.



Beth-Exhaustor

Entstaubungs- und Staubsammel-Anlagen

von

W. F. L. Beth,
Maschinenfabrik, Lübeck.

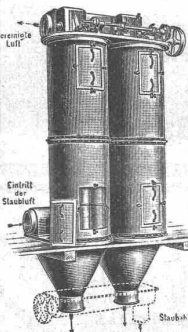
General-Vertreter für die Schweiz:

M. Pelet, Ingenieur, Bausanne
Solitude 23.

Tausende von Anlagen in allen Kulturstaaten im Betriebe.

Letzte Auszeichnungen:

Mailand 1906: 2 goldene Medaillen.
Budapest 1907: Goldene Staatsmedaille.



Beth-Filter «16 KS»

Isolier- und Beton-Bims Kies

kerngesundes Material in jeder Körnung für Decken, Gewölbe, Dächer, Wände

unbedingt feuersicher

leicht (650 kg/cbm), schalldämpfend. — Vorzüglichster Abschluss von Kälte und Wärme. — Prospekte und sonstige Auskünfte kostenlos.

Prompter Versand. — Billigste Berechnung.

Bernhard Lorenz, Sayn b. Koblenz 3.

SCHWEIZ.

LICHTPAUSANSTALTEN A.G.

Auf der Mauer 4 **ZÜRICH** Auf der Mauer 4

Filialen in **Bern, St. Gallen & Luzern**

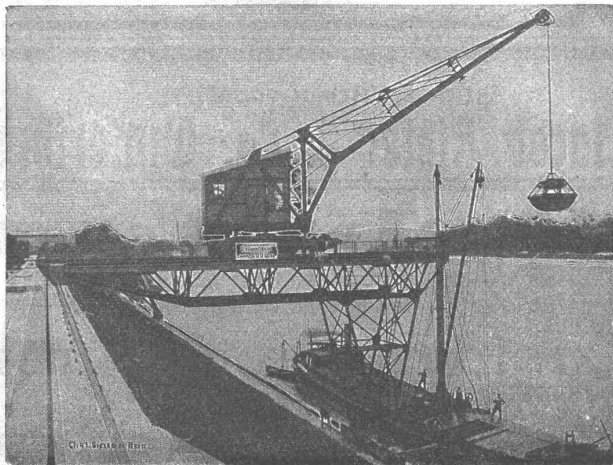
Heliographie  **Negrographie**

Spezialität: **Trockendruck** (Plandruck)

Heliographie-Paus- und Zeichenpapiere
Lichtpaus-Apparate

Man verlange Muster u. Preislisten.

Gesellschaft der L. v. Roll'schen Eisenwerke, Gerlafingen. Werk: **Giesserei Bern** in Bern.



Konstruktionswerkstätten.

„Grand Prix“ an der Internationalen Ausstellung Mailand 1906 und „Grand Prix“ an der Internationalen Ausstellung der Anwendungen der Elektrizität in Marseille 1908 für Seilbahnen und Zahnstangenoberbau.

Spezialität für **Hebezeuge.**

Laufkrane jeder Art, für Hand- od. elektr. Betrieb.
Dreh- und Bockkrane, feste und fahrbare, für Hand- oder elektrischen Betrieb.

Warenaufzüge für hydraulischen, Transmissions- oder elektrischen Betrieb.

Förderwinden für Hand-, Transmissions- oder elektrischen und anderen Motorenantrieb.

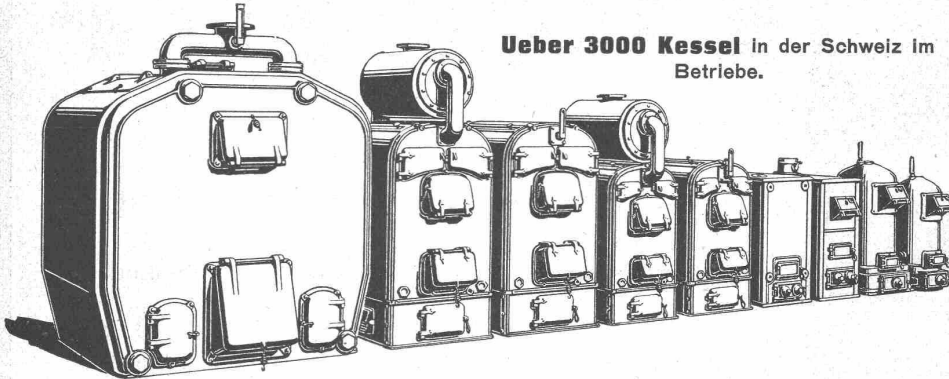
Andere Spezialitäten der Firma:

Eisenbahnmaterial, Seilbahnen, Zahnstangenoberbau für Bergbahnen, Schleusen und Wehranlagen.

Nähere Angaben u. Projekte, sowie Referenzen stehen zu Diensten.

CLUSER HEIZKESSEL

für Warmwasser- [und] Niederdruck-Dampfheizung, sowie für gewerbliche Anlagen.



Ueber 3000 Kessel in der Schweiz im Betriebe.

Bewährtes System.
Bequeme Reinigung während dem Betriebe.

.. Radiatoren ..
50 verschied. Modelle.

Rippenröhren und Rippenheizkörper, Wärmeplatten, Ventile, Formstücke, Flanschen in Guss- und Schmiedeisen.

Zu beziehen durch die Installationsfirmen.

Gesellschaft der L. von Roll'schen Eisenwerke.

Filiale **EISENWERK CLUS** (Kanton Solothurn).

Mischmaschinen für Mörtel u. Beton

Dr. Gaspary u. Co., Markranstädt
Prospekt T.T.M. 140 gratis.



Heinrich Brändli, Horgen
Asphalt-, Dachpappen- & Holzzementfabrik

liefert:
Asphalt-Isolierplatten

für wasserdichte Eindeckungen bei: Eisenbahnen, Strassen, Hoch- und Tiefbauarbeiten, in nur prima Qualität, je nach Angabe der Verwendungsarten.

Referenzen zu Diensten. — Fachmännische Ratschläge.
Telegramme: Heinrich Brändli, Horgen.

Planolin wird mit gewöhnlichem Wasser angemacht, (ohne Spezialflüssigkeit) und erhärtet und trocknet sofort.

PLANOLIN

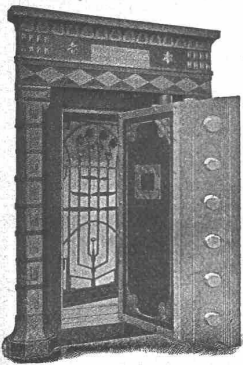
zum raschen

Ausebnen der Böden
und Treppenstufen vor legen von

LINOLEUM

Ausführliche Prospekte gratis

Ch. H. Pfister & Co., Basel 7



F. Bauer & Söhne A.-G.
..... Zürich

Moderne Tresor-Anlagen
und Archive — Sicherheits-Schränke u. -Türen

Hauptkatalog zu Diensten.

Die hervorragendste Erfindung ist der patentierte

Fensterstorren

(Patent Nr. 43445) mit und ohne automatische Ausstellvorrichtung, überall anbringbar, kleinsten Raum beanspruchend.

Schatten, Luft und Licht

nach Wunsch gewährend, jede Garantie bietend hinsichtlich Konstruktion und Stoff, weil nur ganz prima Material.

Vorzügliche Referenzen von Staat und Gemeinden.

Spezialität:

Marquisen und Storren

f. Schaufenster jeglich. Art, patentierte

Bogenfenster - Storren - Einrichtung.

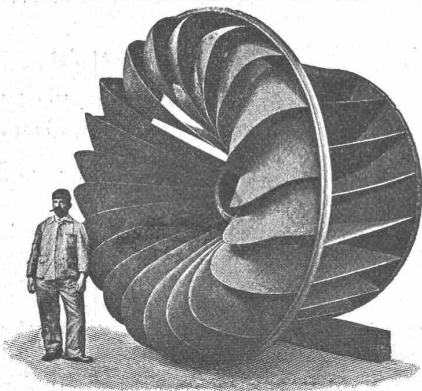
Verlangen Sie bitte Originalmuster vom Erfinder und Fabrikanten:

K. Mertzluft, Tapissier, Zürich I

Telephon 2284

Spiegelgasse 29

Geschäftsgründung 1865



Aktiengesellschaft vormals

Joh. Jacob Rieter & Co, Winterthur.

Turbinen

neuester Konstruktion und höchstem Nutzeffekt

:: für alle vorkommenden Verhältnisse. ::

Präzisions-Regulatoren

mit mechanischer und hydraulischer Wirkung.

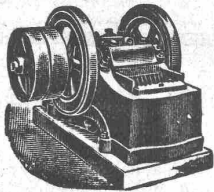
Transmissionen, Kesselschmiede-Arbeiten.

Centralheizungs-Fabrik Bern, A.-G.

vormals J. Ruef

empfeilt sich zur Erstellung von Zentralheizungen aller Systeme; Wäschereien, Tröcknereien, Bade-Einrichtungen und Desinfektions-Apparate, Giesserei, Kupfer- und Kesselschmiedearbeiten.
 Fabrik: STATION OSTERMUNDIGEN. — Depot: SPEICHERGASSE 35, BERN.

Mannheimer Eisengiesserei u. Maschinenbau A.-G.
 Gegründet 1863 MANNHEIM Gold-Medaille Paris 1900
 liefert als Spezialität in anerkannt vorzüglicher Ausführung:
Zerkleinerungsmaschinen

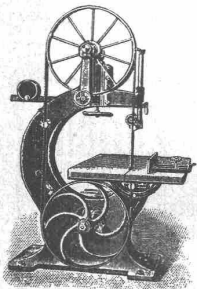


Steinbrecher, Walzwerke, Kugelmühlen, Kollergänge, Desintegratoren, Schotteranlagen, Kieszerkleinerungsanlagen, Siebtrommeln u. Schüttelsiebe
 Neu! **Steinbrecher** Neu!
 kombiniert mit Schüttelsieb ohne besonderen Antrieb
 Gesetzl. geschützt. Viel bewährt.

Ia. Referenzen im In- und Ausland.

Vertreter für die Schweiz:

H. von Arx & Co., Ingenieur-Bureau, Zürich, Seidengasse 13.



Sägen und Holzbearbeitungsmaschinen

für Schreiner, Zimmerleute, Wagner Parkett-, Chalets-Fabriken etc. etc.
 Erstklass. französische Konstruktion.

Kostenanschläge und Zeichnungen auf Verlangen.

Maison Gillièron & Amrein
 F. Gillièron Successeur, Vevey.

Ingenieurbureau **H. Schæfle**, Dipl.-Ing.
 Nordstrasse 18 - Schaffhausen - Telephon 71

Maschinenanlagen und techn. Installationen.

Spezialität: Hydraul. und kalor. Kraftzentralen — Fabrikantriebe — Modernisierung veralteter Installationen und Betriebe.

Vollständig unabhängige Instanz für Expertisen, Gutachten und Konsultationen; Berechnungen, Prüfungen, Abnahmeversuche etc. — Vorstudien, Ausarbeitung, Begutachtung und Durchführung von Projekten. — Bauleitung. — Regelmässige Ueberwachung von techn. Betrieben. — Unabhängiger techn. Berater von Advokaten, Banken, Behörden, Fabrikanten etc.

Besuche und Vorprüfungen kostenlos.

Wasser-Reinigung

Filterpressen
 Armaturen
 Pumpen

A. L. G. Dehne, Maschinen-Fabrik, **Halle a. S.**

Photographie.

Spezialität in Aufnahmen industrieller Objekte, Gebäude, Interieurs, Gemälde, Sammlungen und Aufnahmen für Kataloge und Werke aller Art. — Entwickeln und Kopieren etc. von eingesandten Platten.

H. Wolf-Bender

Kappelerstrasse 16 — ZÜRICH I — Centralhof

Atelier für Reproduktions-Photographie.

F. CACHIN, MASCHINEN-FABRIK, ZÜRICH

Telephon 7717

Komplette Anlagen.

Werds'r. 108

WÄSCHEREIMASCHINEN

jeder Grösse. Modernste Systeme.

Kochfässer, Waschmaschinen, Centrifugen, Trockenapparate, Glättemaschinen
 für Gas, Elektrisch, Dampf- und Benzinheizung etc.

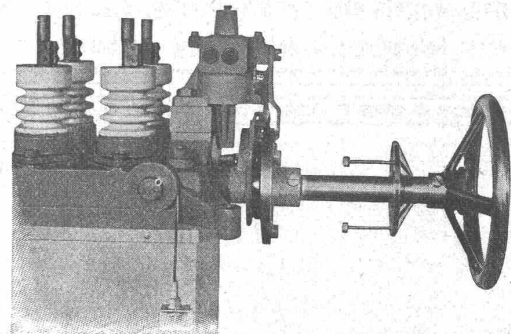
Ingenieurbesuch.

Ia Referenzen.

Prospekte.

Carl Maier

Fabrik elektrischer Apparate
 Schaffhausen



(Auslösmagnet und Freilauf.)

Spezialität:

Automatische Oelschalter jeder Art.

Preislisten gratis und franko.

Gewerkschaft Grillo, Funke & Co., Gelsenkirchen-Schalke

Siemens-Martin-Stahlwerk, Blechwalzwerk, Wellrohrwalzwerk, Wassergas-Schweisswerk

liefert als Spezialitäten mit Wassergas aus eigenem S.-M.-Flusseisen

geschweisste Rohre

von 450 mm Durchmesser bis zu den grössten Weiten und in Wandstärken bis zu 40 mm für

Dampf-, Wind-, Gas-, Wasser-, Kanalisation-, Dücker- und Turbinen-Leitungen.

Telegramm-Adresse: Blechwalzwerk Gelsenkirchen. — Kostenanschläge bereitwilligst. — 1600 Arbeiter.

Vertreter unserer Abteilung „Wassergas-Schweisswerk“ ist Herr Ingenieur J. Aumund, Zürich.

Ich fabriziere als Spezialität
Sco-Belagmasse



zur
Herstellung
fugenloser
Fussböden
Verlangen Sie Prospect
u. Belagproben.
Otto Lobeck
Herisau

Heliographisches Atelier

Sorgfältige und rasche Besorgung von heliograph. Arbeiten.
Elektrischer Apparat für Pausen von jeder Länge. Alle
Sorten Lichtpauspapiere und -Leinen, Pauspapiere und Paus-
leinen, Zeichenpapiere, Centimeter- und Millimeterpapier
in Rollen und Bogen in prima und preiswürdigen Qualitäten.
Preisliste und Muster werden auf Verlangen gerne zugesandt.

Witwe M. Leuch, Bern.

Telephon Nr. 2624.

Thonwerk Biebrich A.-G.

Chamottefabrik

Biebrich am Rhein.

Hochfeuerfeste u. säurebeständige Produkte.

Normal- und Façonsteine aller Art, Chamottemörtel,
Retorten, Muffeln etc. Bau kompletter Ofenanlagen.

Beste Referenzen und Zeugnisse aus der Schweiz.

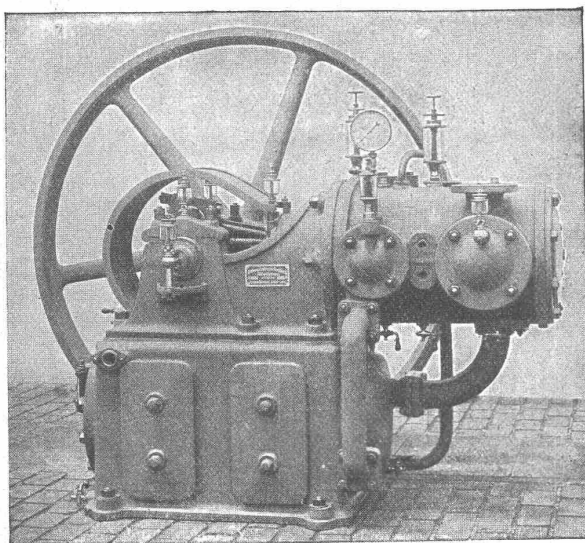
Zürcher Ziegeleien in Zürich

Alleinige Verkaufsstelle der

Mech. Backsteinfabrik Zürich der Ziegeleien Albis-
Heurieth und der Mech. Ziegelfabrik Wettswil Zürich
empfehlen

Falzziegel, Biberschwänze, naturrot und allfarbig,
Hourdis und Widerlagersteine, Backsteine
aller Art, Rohbausteine und Verkleidsteine
Formsteine etc., Drainerröhren.

Bureau: Schweizergasse 6. — Telephon No. 6199.
Briefe und Telegramme: Ziegeleien Zürich



Maschinenfabrik Bueckhardt, Basel

Aktiengesellschaft.

: Kompressoren :

und

Vakuumpumpen

ein- und mehrstufig, mit Dampf-, Riemen- oder
elektrischem Antrieb.

Über 1600 Maschinen ausgeführt.

Paris 1900: Grand Prix.

Architekt wünscht als Associé

in Architekturbureau oder Baugeschäft einzutreten, event. ein solches zu übernehmen. Offerten sub Chiffre Z.G. 3924 an die Annoncen-Expedition

Rudolf Mosse, St. Gallen.

Grosse Maschinenfabrik A.-G.

sucht für ihre Abteilung

Dieselmotorenbau

einen mit dieser Spezialität, besonders mit schnelllaufenden Maschinen in jeder Hinsicht vertrauten, erstklassigen ::

Ingenieur

zu baldigem Antritt. Ausführliche Offerten mit Zeugnisabschriften und Gehaltsansprüchen erbeten unter Chiffre Z.D.18779 an die Annoncen-Exped. **RUDOLF MOSSE, ZÜRICH.**

Zu verkaufen:

Die Baugesellschaft **Schwanengasse-Bubenberplatz A.-G. in Bern** hat die in nächster Nähe des Bahnhofs Bern gelegene **Wäber'sche Besetzung an der Laupenstrasse-Schanzenstrasse** kätlich erworben.

Sie offeriert diese Besetzung

parzellenweise

zum **Wiederverkauf**. Engroseschäfte speziell werden auf diese Gelegenheit aufmerksam gemacht.

Nähere Auskunft erteilen die Herren **Lutstorf & Mathys**, Architekten, Seilerstrasse 8 in **Bern**, sowie das

Bureau Tenger,
Notariat, Verwaltungen, Advokatur
Schwanengasse 7, **Bern.**

Solide

Kapitalanlage - Beteiligung,

Von einem Fabrikanten werden Fr. 80-100 000, ratenweise einzahlbar, auf prima Hypothek, Platz Zürich, **gesucht**. Jährlicher Zins 5 Prozent plus 1 Prozent von dem Netto-Fabrikationswerte des jährlichen Umsatzes von Minimum ca. 1/4 Million Fr. Aktive Betätigung für Kaufmann oder Architekten möglich. Anfragen sub Chiffre Z. T. 18869 an die Annoncen-Expedition

Rudolf Mosse, Zürich.

Fabrikanwesen zu verkaufen

mit 60 HP Wasserkraft, moderner Turbinenanlage, zu jedem Fabrikationszwecke dienenden grossen Gebäulichkeiten und viel Umschwung, in unmittelbarer Bahnhofnähe an einer wichtigen Eisenbahnlinie gelegen Günstige Arbeiterverhältnisse. Anfragen unter Chiffre T.9626 Y. an **Haasenstein & Vogler, Bern.**

10^m Eisentüfel

Schalldämpfung im Hochbau wird erreicht durch **Isolierung** der Träger mit

8 bis 10^m Isolierfilz

20^m Eiserfilz

Unterlagsfilz

D.R.P. 90800

Filzfabrik Adlershof
Adlershof Actiengesellschaft / Berlin



Gelochte u. gepresste Bleche

Heizkörperverkleidungen
Plättchengehänge, Zierbleche.

Ernst Meck, Nürnberg 12
Hoflieferant, gegr. 1851.

Uni Linoleum
Bedruckte Linoleum
Granit - Linoleum
Inlaid - Linoleum
Kork - Linoleum

empfehlen in den fabrizierten Stärken zu billigsten Preisen per m², fertig verlegt von geschulten Fachleuten

Grands Magasins JELMOLI S.A.
Zürich.

(Persönl. od. schriftl. Offerte auf Wunsch sofort zur Verfügung).

Gustav Kuntze

Wassergas-Schweisswerk-Akt.-Ges. Worms a.Rh.

Specialität:

Hochdruckrohrleitungen für **Wasserkraftanlagen**

Schmiedeeiserne

Kuntze-Röhren

mit jeder gewünschten Flanschen- oder Muffenverbindung.

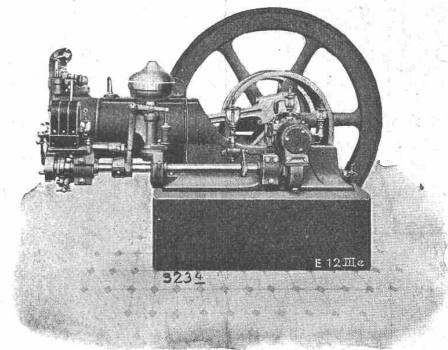
mittelst Wassergas **maschinell überlappt geschweisst** von 300-4000^m \varnothing , v. 6-40^m Wandstärke.

Für Turbinen, Wasser, Kanalisation, Gas, Dampf- und Windleitungen etc.

Alle sonstigen Blechschweiss-Arbeiten

Grösste Baulängen. Billigste Preise.

Deutzer Motoren



für **Gas, Benzin, Petrol** etc. bieten in den neuesten Ausführungen bisher unerreichte Vorzüge.

Deutzer Rohölmotoren
Brennstoffkosten billiger als bei jedem andern Motor.

Gasmotoren-Fabrik „Deutz“ A.-G.
Zürich, Bahnhofplatz 5.

Junger, tüchtiger Bautechniker

findet Stelle per 1. Januar oder 1. Februar 1911 in einem Architektur-Bureau Berns. Offerten mit Gehaltsansprüchen unter Chiffre Z. L. 18586 an die Annoncen-Expedition

Rudolf Mosse, Zürich.

Bautechniker,

flotter Zeichner in Entwurf u. Ausführungsplänen, tüchtig in Konstruktion, per 1. Jan. nach St. Gallen gesucht. Offerten mit Skizzen und Zeugnissen unt. Chiff. Z. A. 18776 an die Annoncen-Expedition

Rudolf Mosse, Zürich.

Un Dessinateur - architecte,

capable, est demandé. Adresser offres avec références et indiquer traitement à

J. Dufour, architecte
à Sion.

Bahnbau.

Unternehmung sucht
erfahr., energischen
Ingenieur für leitende
Stellung.

Anmeldungen mit Angaben über bisherige Tätigkeit, Zeit des Eintrittes, Salairansprüche befördert sub Chiffre Z. U. 18870 die Annoncen-Expedition ::
Rudolf Mosse, Zürich.

Architecte,

bon dessinateur, ayant beaucoup de pratique, est demandé pour de suite. Offres avec références et prétentions sous chiffres H. 3784 P. à Haasenstein et Vogler à Porrentruy.

Baugeschäft sucht

tüchtigen, durchaus selbständigen

Architekt oder Bautechniker.

Derselbe muss in Entwurf, Statik und mit sämtlichen Bureauarbeiten vertraut sein. Kenntnis in armiertem Beton erwünscht. Offerten unter Chiffre Z. H. 18533 an die Annoncen-Expedition

Rudolf Mosse, Zürich.

CARL MÜLLER
ZÜRICH
Patent-Bureau
PRIMA
REFERENZEN

Gesucht Architekt

tüchtiger Zeichner mit mehrjähriger Praxis für dauernde Stelle. Gehalt 300—500 Fr., je nach Leistungen. Offerten sub Chiffre Z. J. 18584 an die Annoncen-Expedition

Rudolf Mosse, Bern.

Oberingenieur für Eisenbeton.

Für die süddeutsche Betriebsabteilung einer ersten deutschen Eisenbeton A.-G. wird ein Oberingenieur gesucht. Es wird nur auf eine sehr tüchtige Persönlichkeit reflektiert, welche in der Lage ist, längere erfolgreiche Tätigkeit in ersten Geschäften nachzuweisen, mit gediegenen Kenntnissen, Gewandtheit im Verkehr mit Behörden und Kundschaft verbindet und auch an der Baustelle energisch und umsichtig aufzutreten weiss. Bewerbungen unter Angabe des Bildungsganges, Vorlage der Zeugnisse und Photographie, der Gehaltsansprüche und des frühesten Eintrittes unter S. Y. 5553 an die Annoncen-Expedition

Rudolf Mosse, Stuttgart.

Erfahr. Bautechniker

mit Diplom, Bureau- und Baupraxis, auch in Beton armé, 2 Hauptsprachen, selbständig arbeitend,

sucht Stelle

in Architektur-, Ingenieurbureau für Beton armé oder Baugeschäft.

Gefl. Offert. unt. Chiff. H. 2194 U. an Haasenstein & Vogler, Zürich.

Architekt,

tüchtige Kraft, künstlerisch und praktisch erfahren, Wettbewerbsf.,

sucht

per 1. Februar 1911 Engagement. Offerten erbeten unter Chiffre Z. U. 18895 an die Annoncen-Expedition

Rudolf Mosse, Zürich.

Bauführer,

in Hoch-, Tief-, sowie Eisenbetonbauten erfahren, flotter Zeichner, die 3 Landessprachen beherrschend, sucht per sofort dauernde Stellung. Gefl. Offerten unter Chiffre Z. A. 18951 an die Annoncen-Expedition

Rudolf Mosse, Zürich.

Zur Komplettierung zu kaufen gesucht

Nr. 5 vom 1. Februar 1908

Nr. 5 vom 30. Januar 1909

Nr. 6 vom 6. Februar 1909

der

Schweiz. Bauzeitung.

Offerten unter Chiffre Z. K. 18935 an die Annoncen-Expedition

Rudolf Mosse, Zürich.

Jüngerer Bautechniker

mit Bureau- und Baupraxis, vertraut mit der Ausführung von Werkplänen, Details, Kostenvoranschlägen, Perspektive etc., sucht Stelle in einem Architektur-Bureau oder Baugeschäft, per sofort oder später.

Gefl. Offerten sind zu richten sub Chiffre B. V. 955 an die Annoncen-Expedition

Rudolf Mosse, Basel.

Stellengesuch.

Junger, energischer Mann, anfangs der 30er Jahre. sucht Stelle als

Gasmeister

oder

Installationschef

auf Gas und Wasser.

Offerten sind zu richten unter Chiffre Z. A. 18851 an die Annoncen-Expedition

Rudolf Mosse, Zürich.

Baumeisterverband Süddeutschlands wünscht Abschluss von 5—800 Waggons prima ringfreien Portland-Zement und erbittet Offerten sub K. 800 K. an Rudolf Mosse, Freiburg i. B.

Zu verkaufen.

Sägerei

verbunden mit

mech. Schreinerei,
sehr gut eingerichtet, per
sofort

billig zu verkaufen.

Gute Kundschaft vorhanden. Verkäufer würde sich event. mit ca. 20000 Fr. am Geschäft beteiligen. Offerten unter Chiffre Z. R. 18917 an die Annoncen-Expedition

Rudolf Mosse, Zürich.

Gebrauchtes Inventar für Bohrhämmer oder elektro-pneumatischen Steinbruchbetrieb

wird zu Kauf od. Miete gesucht.

Gefl. Offerten unter Chiffre Z. U. 18820 an die Annoncen-Expedition

Rudolf Mosse, Zürich.

Zu verkaufen

infolge Einrichtung einer kompletten Dampfmaschine mit Dampfmaschine, ein gutgehender

Benzinmotor

(2 1/2 HP)

Preis Fr. 700. Steht momentan noch im Betriebe. Nähere Auskunft erteilt per Käsereigenossenschaft „Dorf Gauen“ bei Gommiswald, St. Gallen:

Der Aktuar:
Gustav Hüppi.

Zu verkaufen

2 Sulzer'sche horizontale Schieberdampfmaschinen

mit Schwungrad, Regulator und Kondensation, 35/50 HP und 50/70 HP leistend, sehr gut erhalten, sind wegen Vergrößerung der Kraftanlage auf Frühjahr 1911 ab Platz billig zu verkaufen. Die Maschinen können bis dahin im Betrieb vorgezeigt werden. Ferner:

1 Sulzer'sche horizontale Schieberdampfmaschine

mit Regulator und Schwungrad ca. 20 HP leistend, ist wegen Uebergang zum elektrischen Antrieb sofort billig zu verkaufen. Gefl. Anfragen unter Chiffre Z. O. 18589 erbeten an die Annoncen-Expedition

Rudolf Mosse, Zürich.

Zu verkaufen:

2 normalspurige
Zahnradlokomotiven,
wovon die eine auch für Adhäsionsbetrieb eingerichtet,

eine Anzahl

Personenwagen
nach Auswahl;

1 Dampfturbine

100—125 PS mit Riemen-
vorgelege;

1 Dampfmaschine
4 PS;

1 Hobelmaschine.

Offerten gefl. an die
Arth-Rigi-Bahn in Goldau

Patent-Ausbeutung.

Für die Ausbeutung des schweiz. Patentes Nr. 44098 vom 7. Dezember 1907 auf: „Explosionsstoff für Feuerwaffen und Verfahren zu dessen Herstellung“

wird ein Fabrikant bzw. Interessent gesucht. Das Patent wird verkauft, in Lizenz gegeben oder es werden anderweitige Vereinbarungen f. d. Fabrikation eingegangen. Anfragen befördert H. Kirchner vormals Bourry-Séquin & Co., Ingenieur- & Patentanwalts-Bureau in Zürich, Löwenstrasse 51.

On demande

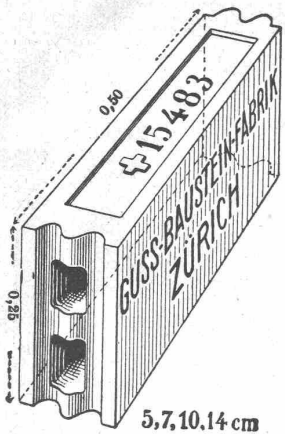
à louer installation de

compresseur

de 50 à 100 HP pour perforation de tunnels avec conduites et si possible perforatrices.

Ecrire avec indication détaillée sous chiffres Z. G. 18857 à l'agence de publicité

Rudolf Mosse, Zürich.



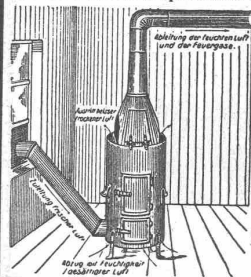
Gussbausteine, bestes Material für trockene Scheidewände.

Referenzen und Muster
:: gerne zu Diensten. ::

Die Generalvertretung:
Handelsgenossenschaft des Schweizer.
:: Baumeisterverbandes, Zürich ::
Bureaux: Seidengasse 13.

Luftzirkulations-Trocken-Ofen „IDEAL“

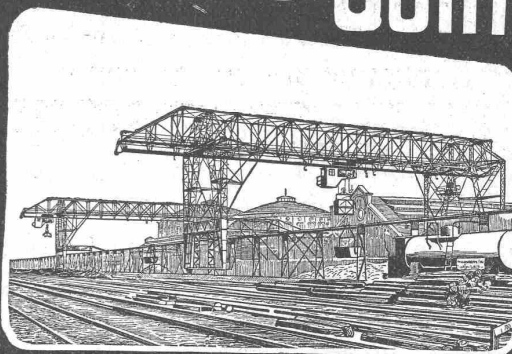
D. R. G. M. — zum schnellen und gründlichen Austrocknen von Neubauten und feuchten Räumen. Bewährt vielfach und bei Behörden eingeführt. Wirkt nicht durch strahlende Wärme, sondern hauptsächlich durch stetigen Luftwechsel.



Vorteile: In wenigen Tagen gründliches Ausströmen schädlicher Gase. Vollkommene Erhärtung des noch frischen Verputzes, einfache nicht ständige Ueberwachung bei Tag und Nacht; mehrjährige Gebrauchsfähigkeit; leichte Ersetzbarkeit der dem Feuer ausgesetzten Teile. Beste Ausnutzung des Koksmaterials. In 24 Stunden nur 1 bis 1 1/2 Zentner Koks nötig. Ein Ofen für 100 cbm Raum. Zu beziehen à Fr. 100.— ab München durch

Baugeschäft Jos. Schretzmayr
Inh. Alois Schmid
Telephon 7545 — München — Briennerstr. 30.
An unbek. Besteller gegen Nachn. od. Voreinsendg.

J. Pohlig Akt. Ges. Cöln.



Drahtseilbahnen u. Verladevorrichtungen

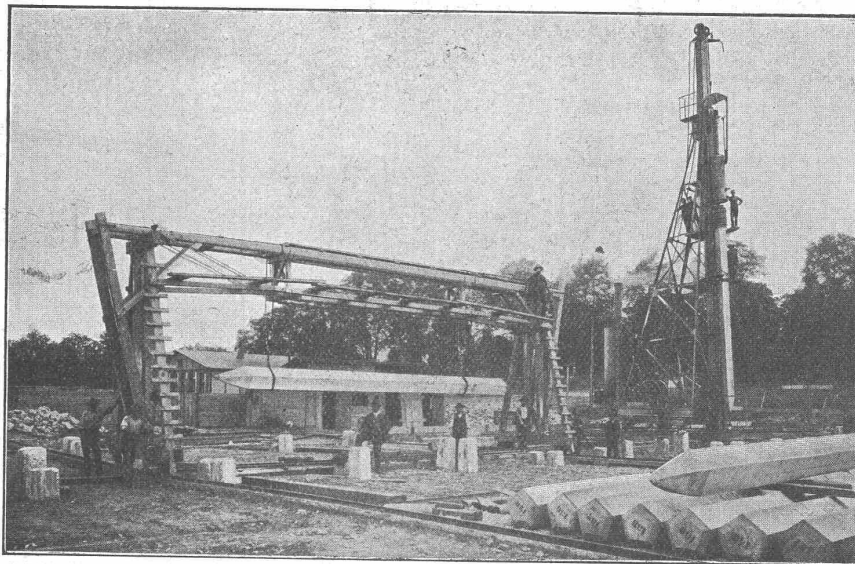
Vertreter für die Schweiz:
H. von ARX & CO., Zürich, Seidengasse 13
Ingenieur-Bureau für modernste Baumaschinen.

Ed. Züblin & Co., Basel und Strassburg i. E.

Ingenieurbureau und Unternehmung für Eisenbetonbau, Hoch- und Tiefbauten aller Art.

Bis 1. Januar 1910 über 160000 laufende Mtr. Eisenbetonpfähle, System Züblin, in Deutschland, in der Schweiz, in Italien und Oesterreich, für Staats-, Eisenbahn-, Kommunal- und Privatbauten gerammt.

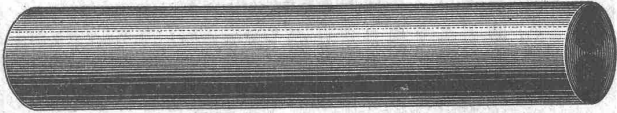
Direkt wirkende Dampfrahmen und Kunst-Dampfrahmen mit 2000, 3000 und 4000 kg Bärge- wicht zur Verfügung; Nutz- höhe bis 18 m.



Gründung des Regierungsgebäudes in Düsseldorf mittelst gerammten Eisenbetonpfählen.

Spezialität: Eisenbetonpfahl-Gründungen
Spundwände ▽ Quaimauern.

1a Comprimierte & abgedrehte, blanke STAHLWELLEN



Montandon & Cie. A.G. Biel

Blank und präzis gezogene



Profile

jeder Art in Eisen & Stahl.

Kaltgewalzter blanker Bandstahl bis 180 mm Breite



Amerikanische
Tiegelguss-
Werkzeugstahle
Steinbohrstahle
erster Güte.

Grosses Lager in allen Dimensionen und für alle Zwecke.
Bitte, verlangen Sie Preis-, Vorrats- und Härte Listen von den
Alleinverkäufern für die Schweiz:

Affolter, Christen & Cie., Basel
Eisen und Stahle en gros.

Reparaturen

von

elektr. Maschinen, Motoren, Transformatoren und
Apparaten jeder Provenienz
besorgt prompt und billig

Elektro-Mechan. Reparatur-Werkstätte Zürich

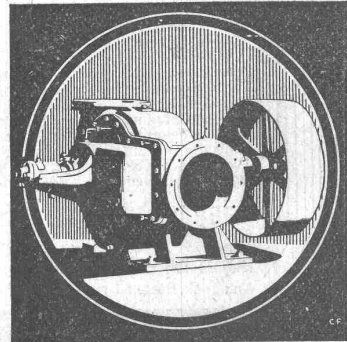
Burkhard, Hiltbold & Spälti
Zürich III, Industriequartier, Sihlquai 244

Telephon Nr. 8355.

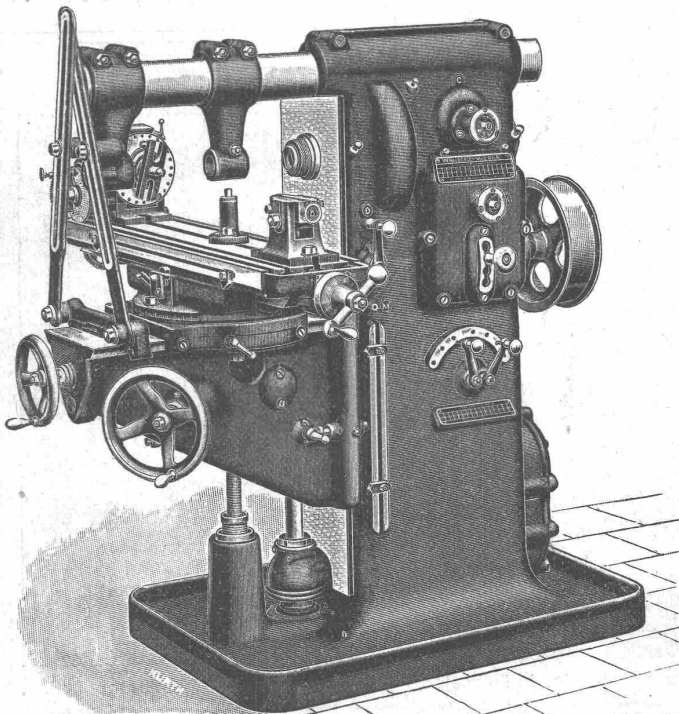
Telegramme: Elektromechan

Zentrifugalpumpen.

Menck & Hambrock, Altona-Hamburg.



Vertreter für die Schweiz: Fritz Marti A.-G., Bern.



Wanderer-Rapid-Fräsmaschine Nr. 2
Einzelscheiben-Antrieb.

Im
Einzelscheiben-Antrieb



liegt der Vorteil gleichmässiger
Durchzugskraft.

Wanderer-Werke A.-G.
Schönau bei Chemnitz

Vertreter:
W. Wolf, Ingenieur, Zürich
Brandschenkestrasse 7