

Zeitschrift: Schweizerische Bauzeitung
Herausgeber: Verlags-AG der akademischen technischen Vereine
Band: 55/56 (1910)
Heft: 7

Werbung

Nutzungsbedingungen

Die ETH-Bibliothek ist die Anbieterin der digitalisierten Zeitschriften. Sie besitzt keine Urheberrechte an den Zeitschriften und ist nicht verantwortlich für deren Inhalte. Die Rechte liegen in der Regel bei den Herausgebern beziehungsweise den externen Rechteinhabern. [Siehe Rechtliche Hinweise.](#)

Conditions d'utilisation

L'ETH Library est le fournisseur des revues numérisées. Elle ne détient aucun droit d'auteur sur les revues et n'est pas responsable de leur contenu. En règle générale, les droits sont détenus par les éditeurs ou les détenteurs de droits externes. [Voir Informations légales.](#)

Terms of use

The ETH Library is the provider of the digitised journals. It does not own any copyrights to the journals and is not responsible for their content. The rights usually lie with the publishers or the external rights holders. [See Legal notice.](#)

Download PDF: 01.04.2025

ETH-Bibliothek Zürich, E-Periodica, <https://www.e-periodica.ch>

Schweizerische Bauzeitung

Wochenschrift

für Bau-, Verkehrs- und Maschinentechnik

Gegründet von A. WALDNER, Ingenieur.

Herausgeber: A. JEGHER, Ingenieur.

Dianastrasse Nr. 5, ZÜRICH II.

Verlag des Herausgebers. — Kommissionsverlag: Rascher & Cie., Meyer & Zellers Nachfolger in Zürich.

Organ

des Schweizer. Ingenieur- und Architekten-Vereins und der Gesellschaft ehemaliger Studierender des eidg. Polytechnikums in Zürich.

Abonnementspreis:
Ausland. 25 Fr. für ein Jahr
Inland. . 20 " " " "

Für Vereinsmitglieder:
Ausland. 18 Fr. für ein Jahr
Inland. . 16 " " " "
sofern beim Herausgeber
abonniert wird.

Abonnements
nehmen entgegen: Heraus-
geber, Kommissionsverleger
und alle Buchhandlungen
und Postämter.

Insertionspreis:
Für die 4-gespaltene Petitzeile
oder deren Raum 30 Cts.
Haupttitelseite: 50 Cts.

Inserate
nimmt allein entgegen:
Die Annoncen-Expedition
RUDOLF MOSSE,

Zürich,
Basel, Bern, St. Gallen,
Berlin, Breslau, Dresden,
Frankfurt a. M., Hamburg,
Köln, Leipzig, Magdeburg,
München, Stuttgart, Wien.

B^d LV.

ZÜRICH, den 12. Februar 1910.

N^o 7.

FENSTER- FABRIK **KIEFER** **ZÜRICH**
IA. REFERENZEN

Pat. Falzscheere Pat. Wetterschenkelverschluss

Schweizerische Granitwerke A.-G., Bellinzona

Zweibureau Zürich.

Höchste Leistungsfähigkeit. Reichste Mannigfaltigkeit i. d. feinsten Granitsorten f. Hoch- u. Tiefbauten zu jeglicher Art gewöhnliche sowie feine Arbeiten. Günstige Preislagen und Lieferungsbedingungen.

SCHINDLER & C^o, LUZERN

Spezialfabrik für Aufzüge

Gegründet 1874. Ueber 2000 Anlagen im Betrieb.
Bureau in: Basel, Lausanne, Genf, Belfort, Nizza, Paris, Berlin.

Gemeinde Thalwil.

Die Stelle eines **Gemeindeingenieurs** resp. **Geometers** für die Gemeinde Thalwil ist auf 1. März a. c. zu besetzen.

Bewerber müssen Konkordatsgeometer sein und Erfahrungen im Tiefbauwesen besitzen. Bureau lokal und Einrichtung ist Sache der Gemeinde.

Offerten mit Gehaltsansprüchen und Ausweis über die bisherige Tätigkeit sind bis zum **12. Februar** an den Gemeindepräsidenten einzusenden.

Thalwil, 24. Januar 1910.

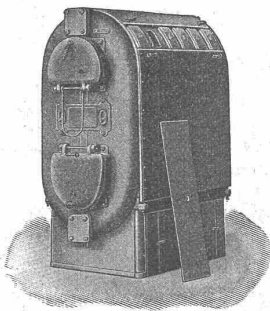
Der Gemeinderat.

WEISE & MONSKI

Maschinenfabrik: **HALLE a. S. PUMPEN** Vertret. f. d. Schweiz: **G.-A. Bourgeois-Richter**
Telegr.-Adr.: Ingenieur
Weisens Halleaale. Breitingenstrasse 5
Zürich II.

für Dampf-, Riemen- und Elektromotor-Antrieb.
Duplex-Pumpen, Kolben-Pumpen, Luftkompressoren

Für Techn. Vorarbeiten im Bahn- und Strassenbau empfiehlt sich B. F. M. C. H. Ingenieurbureau. BERN.



Strebelschmelzofen

für Zentralheizung und Warmwasser-Versorgung.

Man verlange kostenlose Uebersendung der neuen Broschüren Nr. 352 «Ueber Wohnhausheizung» und Nr. 357 «Ueber Kirchenheizung» vom

Strebelschmelzwerk, Zürich, Börsenstrasse 16.

Konkurrenzausschreibung

zur Erlangung von Plänen für den Neubau eines

Schulhauses in Neuhausen.

Die Einwohnergemeinde Neuhausen eröffnet unter den schweizerischen und in der Schweiz niedergelassenen Architekten einen Wettbewerb zur Erlangung von Plänen für den Neubau eines Schulhauses.

Zur Prämierung der 3—4 besten Projekte steht dem Preisgericht eine Summe von Fr. 6000.— zur Verfügung.

Der Termin für die Einreichung der Projekte ist auf **30. April 1910** festgesetzt.

Die diesbezüglichen Unterlagen sind bei der unterzeichneten Stelle unentgeltlich zu beziehen.

Neuhausen, den 27. Januar 1910.

Schulhausbaukommission Neuhausen.

Schweizerische Bundesbahnen.

Kreis II.

Bauausschreibung.

Die Fundamentarbeiten für die Drehscheibe von 20 m Durchmesser im neuen Lokomotivdepot auf dem Aebgib in Bern sind zu vergeben.

In der Hauptsache sind auszuführen:

Fundamentaubhub 630 m³.
Beton 190 m³.

Der Fundamentplan, sowie die Bedingungen können auf dem Bureau des bauleitenden Ingenieurs für die Bahnhofumbauten in Bern, Stadtbach 23/1, eingesehen werden, wo auch die Eingabeformulare zu beziehen sind.

Uebernahtsofferten mit der Aufschrift „Bauangaben für die Fundierung einer Drehscheibe in Bern“ sind bis **17. Februar 1910** der unterzeichneten Kreisdirektion II verschlossen einzureichen; die Angebote bleiben bis 31. März 1910 verbindlich.

Basel, den 27. Januar 1910.

Kreisdirektion II
der Schweizerischen Bundesbahnen.

Schweizerische Bundesbahnen.

Kreis II.

Bauausschreibung.

Die Kreisdirektion II der Schweizerischen Bundesbahnen in Basel eröffnet Konkurrenz über die Lieferung und Montierung der Eisenkonstruktion im Gewichte von zirka 39 Tonnen der Brücke für die Wegüberführung bei Münchenstein, Km. 118.262.

Pläne und Bedingungen sind im Bureau des Oberingenieurs, Leimenstrasse No. 2, Erdgeschoss, in Basel zur Einsicht aufgelegt, wo auch Eingabeformulare bezogen werden können.

Auf Wunsch werden den Bewerbern die Pläne gegen Nachnahme von Fr. 3.— zugestellt.

Eingaben mit der Aufschrift „Eisenkonstruktion der Wegbrücke bei Münchenstein“ sind bis Montag den **28. Februar 1910** der unterzeichneten Direktion verschlossen einzureichen.

Die Angebote bleiben bis 1. April 1910 verbindlich.

Basel, den 8. Februar 1910.

Kreisdirektion II
der Schweizerischen Bundesbahnen.

Reparatur u. Instandstellung
elektr. Maschinen, Motoren
Transformatoren
Ventilatoren :: ::
Apparate jeder
Provenienz ::

TELEPHON No. 8355



Elektro-Mechan.
Reparatur-Werkstätte Zürich
Burkhard, Hülsbold & Späth
Zürich III.

Umwicklung
von Motoren auf andere
Spannung, Perioden- und
:: :: Tourenzahl :: ::

Lieferung
von Ersatz- und Reserve-
Kollektoren, Spulen etc.

:: :: Telegramme: :: :: Materialien bester bewährter Qualität
•ELEKTROMECHAN. • für Betrieb und eigene Reparaturen :: ::

Technikum des Kantons Zürich

in Winterthur.

Am Technikum des Kantons Zürich soll in Ausführung des Kreis-schreibens des Schweiz. Industriesdepartements vom 15. Dezember 1908 **ein Kurs zur Heranbildung von Haupt- und Wanderlehrern an gewerblichen Fortbildungsschulen abgehalten werden.** Die Bedingungen für die Zulassung sind folgende:

1. Dreijähriger Besuch einer Sekundarschule oder einer gleichwertigen Schulanstalt;
2. Abgeschlossene Fachbildung als Bau- oder Maschinentechniker an einer technischen Mittelschule, beglaubigt durch Vorweisung eines Fähigkeitszeugnisses;
3. Ausweis über praktische Betätigung von mindestens einem Jahr. (Ausserdem ist wünschbar die Absolvierung einer Lehrzeit im Bau- oder Maschinenfach).

Dauer des Kurses: 1 Jahr,
Kursbeginn: 20. April 1910.

Das ausführliche Programm ist von der Direktion des Technikums zu beziehen, an welche auch die Anmeldungen unter Beilegung der verlangten Ausweise bis **Ende Februar 1910** zu richten sind.

Winterthur, den 1. Februar 1910.

Die Direktion.

Ausschreibung einer Assistentenstelle.

Die Stelle eines **Assistenten der Baupolizei** wird anmit zur Bewerbung ausgeschrieben. Die Jahresbesoldung beträgt je nach Leistungen und Dienstalter Fr. 3600.— bis 5200.— (Besoldungsklasse IV).

Von den Bewerbern wird der Ausweis über technisch-wissenschaftliche Bildung, Erfahrung in der Bauausführung und Kenntnis der statischen Berechnung gefordert. Weitere Auskunft über die Obliegenheiten des Stelleninhabers erteilt der **Baupolizeiinspektor**, Stadthaus I. Stock, je nachmittags 2—3 Uhr.

Anmeldungen sind mit Angabe des Alters, Beschreibung des Bildungs- und Lebenslaufes und begleitet von Zeugnisabschriften bis zum **26. Februar 1910** dem **Vorstande des Bauwesens I**, Stadthaus Zürich, einzureichen.

Bauverwaltung I der Stadt Zürich.

Schweizer. Lichtpausanstalten A.-G.

Auf der Mauer, 4 **ZÜRICH** Auf der Mauer, 4
BERN, Amthausgasse, 2 — Unterstr., 43, **ST. GALLEN**

Spezialität: **Trockendruck (Plandruck)**
Heliographie :: :: **Negrographie**
Heliographie-, Paus- u. Zeichenpapiere
:: :: **Lichtpausapparate** :: ::

Man verlange Muster und Preislisten.

Modellierton

fein geschlämmt, stark plastisch, in Ballen geformt und mit Pergamentpapier eingewickelt, Ballengrösse ca. 20 × 14 × 12 cm, Gewicht ca. 8 kg, empfiehlt in nachstehenden Sorten:

Qualität O, gelblich, zum brennen und glasieren geeignet
per Balle à 80 Cts.,
Qualität P, rötlichbraun per Balle à 60 Cts.

Tonwarenfabrik Zürich

Carl Bodmer & Co.

Telephon 1550.

Postkonto VIII 175.

Isolier- und Beton-Bimskies

kerngesundes Material in jeder Körnung
für Decken, Gewölbe, Dächer, Wände

unbedingt feuersicher

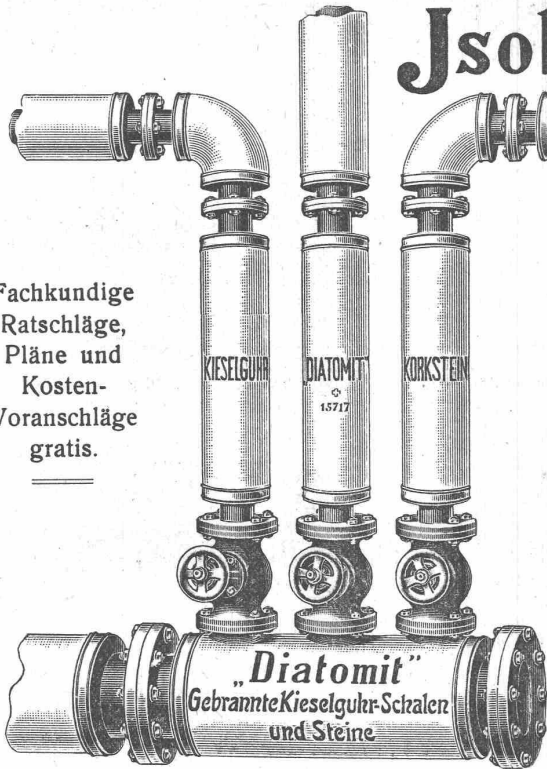
leicht (650 kg/cbm), schalldämpfend. — Vorzüglichster Abschluss von Kälte und Wärme. — Prospekte und sonstige Auskünfte kostenlos.

Prompter Versand. — Billigste Berechnung.

Bernhard Lorenz, Coblenz a. Rh. 3.

Isolierungen aller Art.

Fachkundige
Ratschläge,
Pläne und
Kosten-
Voranschläge
gratis.



Lieferung bewährtester Isolirmaterialien
und
Ausführung kompletter Isolierungen
durch eigene Facharbeiter.

A. Isolierungen zum Schutze gegen Wärme-Verluste
für
Dampfkessel, Dampfleitungen und Zentralheizungs-Anlagen.

B. Isolierungen zum Schutze gegen Kälte-Verluste
für
Kälteflüssigkeits-Leitungen bei Eismaschinen-Anlagen, sowie
für Generatoren, Kühlräume, Lager- und Eiskeller.

WANNER & Cie. HORGEN

Erstes Fachgeschäft für maschinen- u. bautechn. Isolierungen.

Generalvertreter der Korksteinfabrik
GRÜNZWEIG & HARTMANN, G. m. b. H., LUDWIGSHAFEN a. Rh.

Gesellschaft der L. v. Roll'schen Eisenwerke, Gerlafingen. Werk: **Giesserei Bern** in Bern.

Konstruktionswerkstätten.

«Grand Prix» an der Internationalen Ausstellung Mailand 1906 und
«Grand Prix» an der Internat. Ausstellung der Anwendungen für Elek-
trizität in Marseille 1908 für **Seilbahnen u. Zahnstangenoberbau.**

Spezialfabrik für

Schleusenanlagen

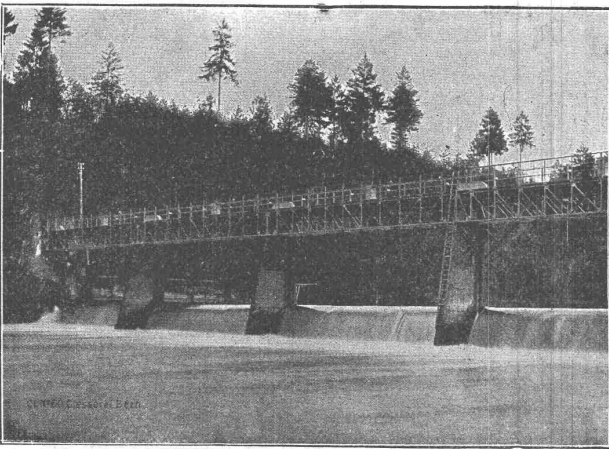
für Wehre und Kanäle in jeder Grösse und nach ver-
schiedenen Systemen.

Gleit- & Rollschützen.

Andere Spezialitäten der Firma:

**Hebezeuge, Eisenbahnmateriale, Seilbahnen und Zahnrad-
bahn-Oberbau.**

Nähere Angaben und Projekte, sowie Referenzen stehen zu Diensten.



Gewerkschaft Grillo, Funke & Co., Gelsenkirchen-Schalke

Siemens-Martin-Stahlwerk, Blechwalzwerk, Wellrohrwalzwerk, Wassergas-Schweisswerk

liefert als Spezialitäten:

mit Wassergas aus eigenem S.-M. Flusseisen
geschweisste Rohre
von 450 mm Durchmesser bis zu den grössten Weiten und in
Wandstärken bis zu 40 mm für

Dampf-, Wind-, Gas-, Wasser-, Kanalisation-, Dücker- und Turbinen-Leitungen.

Telegramm-Adresse: Blechwalzwerk Gelsenkirchen
Kostenanschläge bereitwilligst
1600 Arbeiter

Vertreter unserer Abteilung „Wassergas-Schweisswerk“ ist
Herr Ingenieur J. Aumund, Zürich.



Kittlose

Glasdächer

G. ZIMMERMANN, STUTTGART

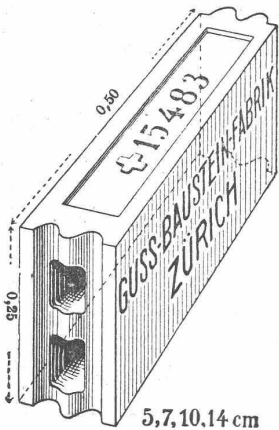
Oberlichter jeder Art,

Shedfenster und Shedrinnen

mit Walzeisen- oder Stahlblechsprossen, \oplus Patent,
garantiert wasserdicht — kein Abtropfen von
Schwitzwasser.

Viele Tausend Quadratmeter für eidgenössische Behörden und Private geliefert.

M. & H. A. Ernst, Zürich I, Thalacker 21.
Louis Koch, Lausanne.



Gussbausteine, bestes Material für trockene Scheidewände.

Referenzen und Muster
gerne zu Diensten.

Die Generalvertretung:

Handelsgenossenschaft des
Schweizer. Baumeisterverbandes
Zürich

Bureaux: Seidengasse 13.

Aktiengesellschaft Steinbruch Alpnach-Schoried in Alpnachdorf

Gewinnung und Vertretung von Pflaster- und Bau-
steinen (Quarzit). Produktionsfähig bis zu 1500 Wagen.

Vertretung der Süddeutschen Granitwerke in Kandern.

Gross- und Kleinpflaster in Granit. Grossbetrieb.
Projekte und Kostenvoranschläge für Pflasterungen.
:: :: Schweizerische Normalien. :: ::



Dynamit Sprenggelatine

Anerkannt vorzüglichster Sicherheitssprengstoff

TELSIT

Dynamit Nobel A.-G., Zürich

Fabrik: ISLETEN (Uri).

A. Bröck, Optiker, Zürich
Schifflande Nr. 24

Photographische Apparate
— sämtliche Bedarfsartikel —

P. E. Mathiesen

Architektur- und
Bau-Bureau

Projektierung und
Leitung



Neu- und Umbauten
aller Art.

Bringe anmit einem geehrten Publikum von Nah und Fern
mein in **letzter Zeit bedeutend erweitertes**

Architektur- und Bau-Bureau

in gefl. Erinnerung. Durch reiche Erfahrung in meinem Fache
bin ich in der Lage, allen neuzeitlichen Anforderungen gerecht
zu werden unter Zusicherung prompter Bedienung und loyaler
Honorarberechnung. Prima **Referenzen** von **Behörden**
und **Privaten**.

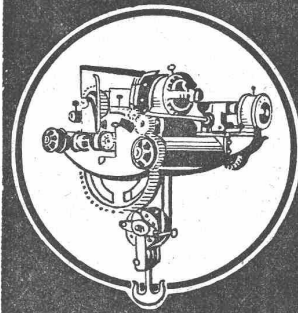
Rosenbergstrasse Nr. 52

St. Gallen

Telephon Nr. 1836

**Spezialität: Geschäfts-
häuser, Villen, Hotels und Pensionen**
in allen Dimensionen und Solarten.
**Ein- und Zweifamilien-
häuser** dem Gelände anpassend.

WÜST A.-G.
SEEBACH-ZÜRICH



liefern als Spezialität

Krane

aller Arten

für elektr. und für
Handbetrieb.

Jahrzehntelange Erfah-
rungen, deshalb zweckent-
sprechendste Konstruktion-
en für jeden Betrieb.

Projekte und Kosten-
anschläge gratis.

Prima Referenzen.

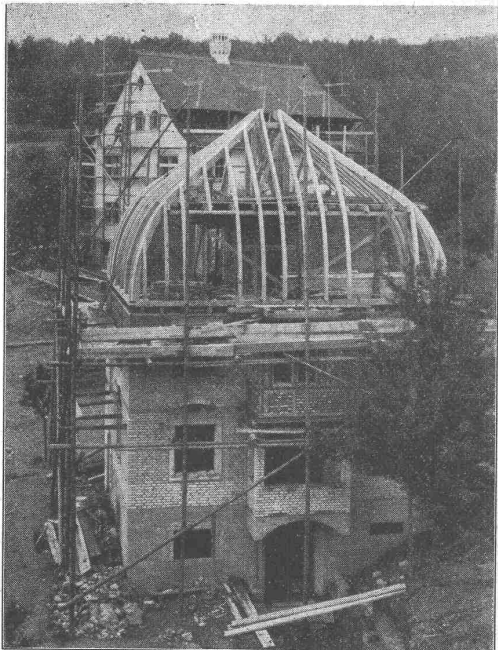
J. Rukstuhl, Basel

erstellt auf Grundlage vieljähriger Erfahrung

Centralheizungen

aller Systeme

Warmwasser — Niederdruckdampf etc



Neue Holzbauweisen „System Hetzer“

Verbundbalken mit parabolischer Einlage für Spannweiten bis 8 Meter und grösste Nutzlasten.
Bogensparren zugleich als Tragkonstruktion, zur Beschaffung vollkommen freier Dachräume, speziell für Wohnhäuser und Villen und für beliebig gebozene Dachformen.
Dachbinder-Systeme, Unterzüge u. a. Tragkonstruktionen als Ersatz und Fachwerkkonstruktion, für Häng- und Sprengwerke und eiserne Blech- und Fachwerkkonstruktion, vorzüglich geeignet für weit gespannte Konstruktionen aller Art wie: Reit- und Turnhallen, Festhütten, Magazin- und Fabrikbauten, Ballon- und Fliegerhallen, Schuppen, Kuppeln, Passerellen etc.

Vorzüge:

Statisch einwandfreie Konstruktionen, rasche Herstellung und Montierung, Billigkeit, Einfachheit.

Mehrfache Anwendung, beste Referenzen, weitgehendste Garantie.

Man verlange Prospekte.

Patentinhaber für die Schweiz:

TERNER & CHOPARD, Ingenieur-Bureau, ZÜRICH V.

Projektierung und statische Berechnung.

Ausführungsberechtigt:

Fietz & Leuthold, Baugeschäft, **Zürich V.**, für die Kantone Zürich, St. Gallen u. Schwyz.
Alb. Blau's Wwe., Baugeschäft, **Bern**, für die Kantone Bern, Aargau (ohne Rhein- und Fricktal), Freiburg und Luzern.

Riesterer-Asmus, Baugeschäft, **Basel**, für die Kantone Basel (Stadt und Land), Aargau (Rhein- und Fricktal), Solothurn, Schaffhausen.

A.-G. Baugeschäft Chur, vorm. Ulrich Trippel, **Chur** und **Arosa**, für die Kantone Graubünden und Tessin.

Ed. Bugnion, Baugeschäft, **Lausanne**, f. die Kantone Waadt, Neuenburg, Wallis u. Genéve.

Schweiz. Patente No. 21405, 33871, 40409. — 17 Ausländ. Patente

Spezialgeschäft für Baubeschläge

C. F. Ulrich, Zürich

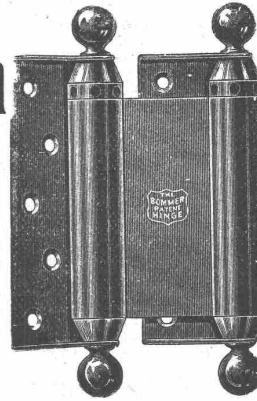
Niederdorfstrasse Nr. 20

Niederlage der
echt amerikanischen Bommerbänder für Windfangtüren.

Moderne Tür- und Fensterbeschläge
in feinsten Ausführung und in allen Farben.

Permanente Ausstellung.

Auf Wunsch Auswahlsendungen.



WEITERFEST WASCHBAR
INDURIN
FEUERBESTÄNDIG JSOLLWEND

Bewährte Dauerfarbe
für Innen- & Aussenanstrich

Billiger & vorzüglicher Ersatz
für Oelfarbe & Leimfarbe
Helle Mattanstriche

PROSPEKTE DURCH
MARTIN KELLER, Zürich
Neu-Seidenhof.

Steinmann & Erni, Zürich V.
Vervielfältigungen und
Abschriften aller Art.

Mathematisch-mechanisches Institut Kern & Co., Aarau

Gegründet 1819

Gegründet 1819

Vollständig der Neuzeit angepasstes, mit Werkzeug- und Arbeitsmaschinen erster Marken neu ausgerüstetes Etablissement.

Erstklassige Instrumente für Topographie, Geodäsie und Astronomie, Präzisions-Nivellierinstrumente und Miren.

Feinste Schweizer. Präzisionsreisszeuge
mit erprobten patentierten Neuheiten. Alle
Zirkel mit Kopfgriffen.

Sämtliche Produkte sind eigenes Fabrikat und nach den letzten wissenschaftlichen und technischen Anforderungen ausgeführt.

20 erste Auszeichnungen.

Telegramme:

KERN, AARAU

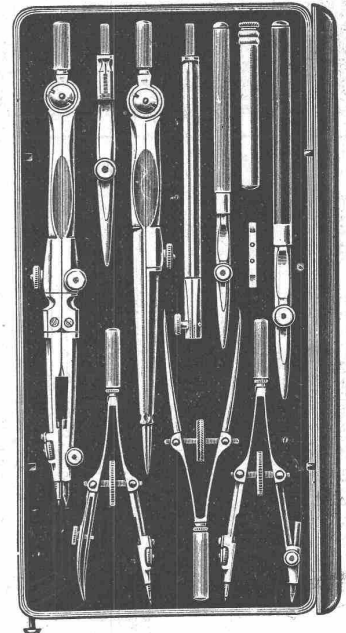
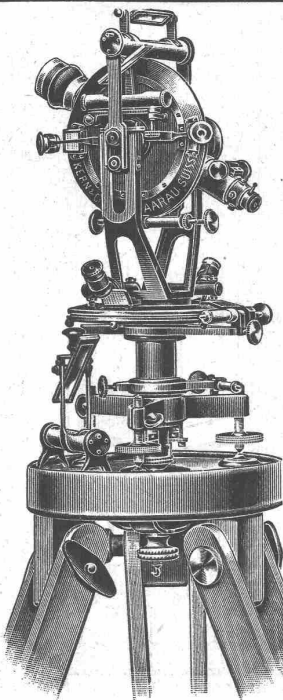
Telephon



Fabrikmarke.

Grand Prix Paris 1889.
Grd. Prix Mailand 1906.

Spezialkataloge.



Photographie.

Spezialität in Aufnahmen industrieller Objekte, Gebäude, Interieurs, Gemälde, Sammlungen und Aufnahmen für Kataloge und Werke aller Art. — Entwickeln und Kopieren etc. von eingesandten Platten.

H. Wolf-Bender

Kappelergasse 16 — ZÜRICH I — Centralhof

Atelier für Reproduktions-Photographie.

Leitungsstangen

gemäss eidg. Vorschriften mit Kupfervitriol imprägniert liefert die
Imprägnier-Anstalt Emmenthal
Burgdorf.

GEORG STREIFF WINTERTHUR

BAUMATERIALIEN

- EN GROS □
- HYDR. BINDEMittel
- LAGER IN THON
- MOSAIK-STEINZEUG
- UND GLASIRTE
- WANDPLATTEN
- ENGL. GLASIRTE
- SCHÜTTSTEINE
- ETC.

BUREAU:
POST-GEBAUDE
TELEPHON N° 628

SPEZIALGESCHÄFT
FÜR
KUNSTGERECHTE
ERSTELLUNG VON
BODEN-UND WAND-
BELÄGEN

Metall-Firmaschilder jeder Art
MARKWALDER & GANZ
— ST. GALLEN. —

CARL MÜLLER
ZÜRICH
Patent-Bureau
PRIMA
REFERENZEN

Gebr. Lave WÄDENSWIL

Gegr. 1878
SPECIALITÄT
Lifts - Aufzüge

Thyssen & Co., Mülheim a. d. Ruhr

Eisen- und Stahlwerke, Blech- und Röhrenwalzwerke, Rohr- und Schweißerei

Ersatz für Gußrohre und genietete Rohre,

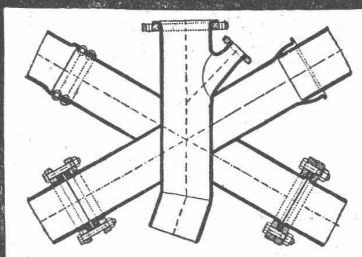
Geschweißte

Schmiedeeiserne

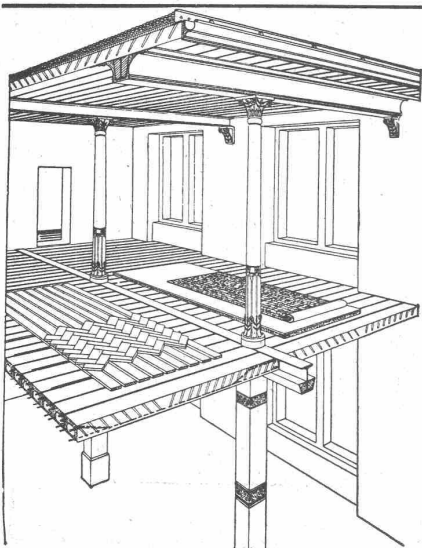
Leitungsrohre,

m. Muffen- u. Flanschen-
Verbindung jeder Art
für Gas-, Dampf-, Wasser-
und Kanalisations-Leitungen,
insbesondere auch für

Hochdruck-Turbinen-Leitungen



Schmiedeeisen- oder Stahl-
Muffenrohre liefern wir,
ebenso wie alle andern Rohre,
bis zu 16" Durchmesser durch
das Walzverfahren hergestellt,
und zwar die kleineren Durchmesser
nahtlos, die größeren Durchmesser
überlappt geschweißt, dagegen
über 16" bis zu den größten
Durchmessern mittelst Wasser-
gas maschinell geschweißt.



Siegwart-Decke

(Patente)

bestehend aus einzelnen, zum voraus fabrikmässig hergestellten Zement-Hohlbalcken (Siegwartbalcken), mit armierten Seiten-Wandungen für beliebige Spannweiten bis 6,50 m.

Feuersicher! Einfachster, raschtester Einbau. Schalldicht!
Grosse, garantierte Tragfähigkeit.

Die fertig erstellten Balcken werden im Bau frei ohne jede Verschalung auf die Tragmauer oder T-Unterzüge aneinander gelegt und die Fugen nachträglich vergossen.

Projektierung und Lieferung durch
Internationale Siegwartbalcken-Gesellschaft Luzern
und

G. & A. Bangerter, Zementwarenfabrik, Lyss (Bern)
Konzessionäre für die Kantone Bern, Solothurn,
Basel, Neuenburg, Freiburg, Waadt, Genf und Wallis.

Schweizerische Rolladenfabrik ALTSTETTEN-ZÜRICH.



**Fabrik für
Rolladen**
aus Holz u. Stahlwellblech.
FENSTERLADEN
JEDER ART.

Kataloge, Zeichnungen u. Muster
zu Diensten.

Architekten, Bauherren Hausbesitzern, öffentlichen Verwaltungen Industriellen und Gerichtshöfen

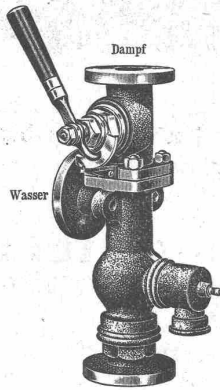
empfehlen wir uns bestens zur:

Beratung, Abnahme, Begutachtung, Kontrolle, Ueberwachung
== Besorgung eines zuverlässigen, sparsamen Betriebes ==

bei zu erstellenden projektierten, in Montage begriffenen, fertigen und bestehenden Zentralheizungen, Lüftungs-, Feuerungs- und thermischen Anlagen aller Art, ferner für Einrichtung von Oelfeuerungen samt Oellieferung. — Automatische Temperaturregulierungen.

„CALOR“

Schweiz. Unternehmung für Anlage u. Betrieb von ökonomischen Zentralheizungen u. Feuerungsanlagen
Telephon Nr. 4935 - **RUD. LINDER, BASEL** - Birsigstrasse 54



zum Kessel
Orig.-Restarting-Injektor.

Schäffer & Budenberg, G. m. b. H.

— Maschinen- und Dampfkessel-Armaturen-Fabrik —

Filiale Seebach bei Zürich, Post- und Bahnstation Oerlikon

liefern

Ventile, Hähne, Regulatoren, Sicherheitsventile und -Apparate, Wasserstände, Injektoren, Elevatoren, **Pumpen**, Indikatoren, **Manometer**, Vacuummeter, Thermometer, Zähler, Tachometer, Absperrschieber, Kondenswasserableiter, Wasserstandsgläser, Waagen, Dampfmesser, Zugmesser, **Schmierapparate** u. a. m.

Kataloge und Prospekte auf Verlangen.

Patent-Bureau
L. R. SCHNEIDER Jng.
patentiert u. verwertet.
ERFINDUNGEN
ZÜRICH, Ackerstrasse 52
Telephon 4681



Gelochte und gepresste Bleche.

Heizkörperverkleidungen, Plättchengehänge, Zierbleche.

Ernst Meck, Nürnberg
Hoflieferant, gegr. 1851.



Heinrich Brändli, Horgen Asphalt-, Dachpappen- u. Holzzement-Fabrik

liefert:

Asphalt-Isolierplatten, für wasserdichte Eindeckungen bei: Eisenbahnen, Strassen, Hoch- und Tiefbauarbeiten, in nur prima Qualität, je nach Angabe der Verwendungsarten.

Referenzen zu Diensten. — Fachmännliche Ratschläge.
Telegramme: Heinrich Brändli, Horgen.

Eisenkonstruktionen

jeder Art,

Veranden, Vordächer, Glasbauten, Wendeltreppen, Eis. Treppenanlagen, Guss- und schmiedeis. Geländer, Ornamentguss.

Wellblech-Bauten.

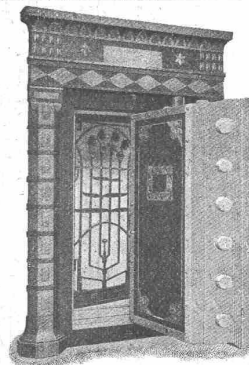
Suter-Strehler & Cie., Zürich.

Moderne

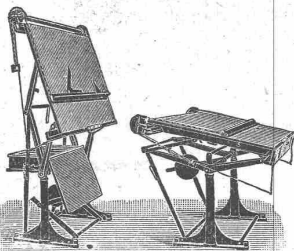
Tresor-Anlagen und Archive
Sicherheitsschränke und -Türen

Fr. Bauer & Söhne A.G.
Zürich.

Hauptkatalog zu Diensten.



Zeichentische guter Konstruktion



Ständige Ausstellung in verschiedenen Sorten, vom einfachsten bis kompliziertesten Modell.

Gebrüder Scholl
Zürich

Nr. 3 Poststrasse Nr. 3



STANDARD VARNISH WORKS

Die grösste Lackfabrik der Welt.
Fabriken und Filialen in New-York, Chicago,
Toronto, London, Berlin, Paris, Bruxelles.

Alleinvertreter für die Schweiz:
Naegely-Amberger & Cie
:: Altstetten-Zürich ::

Fabrikanten der Schutzmarken:



(berühmte Lacke für feinste Dekorations-Arbeiten).



(bewährte Isolierlacke für die elektrische Industrie).



(Imprägniermassen für Vakuum-Trocknung von unserer Firma zuerst eingeführt).

Feinste Spezial-Lacke für die Automobil-Industrie.
Lacke für alle Industrien, für Wagenbauer und Dekorateurs.
Kataloge und Gebrauchsanweisungen auf Verlangen franko.

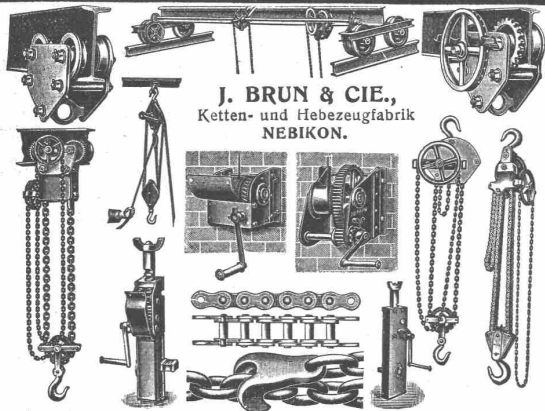
Thonwerk Biebrich A.-G.

Chamotttefabrik
Biebrich am Rhein.

Hochfeuerfeste u. säurebeständige Produkte.

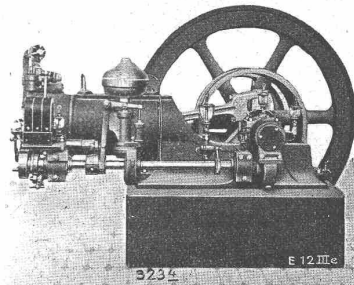
Normal- und Façonsteine aller Art, Chamottemörtel,
Retorten, Muffeln etc. Bau kompletter Ofenanlagen.

Beste Referenzen und Zeugnisse aus der Schweiz.



J. BRUN & CIE.,
Ketten- und Hebezeugfabrik
NEBIKON.

Deutzer Motoren



für Gas, Benzin, Petrol etc.
bieten in den neuesten Ausführungen bisher unerreichte Vorzüge.

Deutzer Rohölmotoren

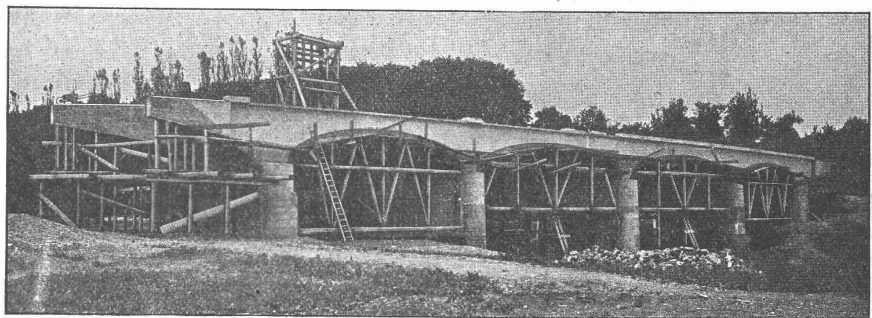
Brennstoffkosten billiger als bei jedem andern Motor.

Gasmotoren-Fabrik „Deutz“ A.-G.
Zürich, Bahnhofplatz 5.

Ed. Züblin & Cie, Basel und Strassburg i. E.

Ingenieurbureau und Unternehmung für Eisenbetonbau, Hoch- und Tiefbauten aller Art.

Spezialität:
Eisenbetonpfahl-Gründungen
Spundwände
Quaimauern



Brücke über die Ergolz bei Kaiseraugst, ausgeführt im Frühjahr 1909.

Bis Mai 1908 über 100 000 laufende Meter Betonpfähle für Staats-, Eisenbahn- und Kommunalbauten gerammt.

Feuchte Wohnungen

nasse Keller werden unter Garantie staubtrocken durch **Ceresit** D. R. P.

Wunner'sche Bitumenwerke, G.m.b.H., Unna i. W.

G. Bosshard, Bahnhofstr. 73a, **Zürich**.

Sponagel & Co., Zürich III

Telephon 3924 **Baumaterialien en gros** Telephon 3924

Spezialgeschäft für Hartbodenbeläge
in Steinzeug-, Mosaik- und Tonplatten
und für

==== **glasierte Wandbeläge** ====

in Fayence, Steinzeug und Porzellan
für Innen- und Aussenverkleidungen.
Garantie für erstklassige Fabrikate
— und tadellose Ausführung.

Erste Referenzen von Behörden und Privaten.
Kostenvoranschläge und Zeichnungen gratis.

A. SCHMID

Maschinenfabrik a. d. Sihl
Zürich.

Gegründet 1871. Höchste Auszeichnungen.

Spezialitäten:

Wassermotoren und Wasserturbinen
für Kleingewerbe,

Kolbenpumpen

für jeden beliebigen Förderdruck, für Wasser-
versorgungen, Fabriken, Wohnhäuser, Villen,
Hotels usw. mit Antrieb durch Gas-, Benzin-,
Elektromotoren oder Turbinen.

Speisewassermesser

für jeden Betriebsdruck. Grösste Genauigkeit.
Unentbehrlich für jeden Dampfkesselbesitzer.

Wassersäulenmaschinen.

Hydraulische Pressen.

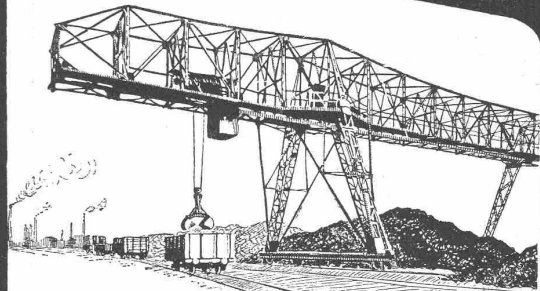
Luft-Kompressoren.

Vakuumpumpen.

Spezialmaschinen jeder Art.

Rudolf Mosse, Zürich alleinige Inseraten - Annahme für die
Schweizer. Bauzeitung.

J. Pohlig Akt. Ges. Cöln



Drahtseilbahnen und
Verladevorrichtungen

Vertreter für die Schweiz:
H. v. Arx & Co., Zürich, Seidengasse 13
Ingenieur-Bureau für modernste Baumaschinen.

Kleine farbig glasierte Bieberschwänze
für Türmchen, Gauben und dergleichen.

Gail'sche Dampfziegelei und Thonwaarenfabrik
Giessen.

Feine Verblendsteine und -Plättchen, Terrakotten, Hourdis, Schamottesteine,
Schamottemörtel, Kamin- und Brunnensteine, Dachfalzziegel, Hartbrandklinker,
Trottoir- und Mosaikklinker etc.

J. P. Piedbœuf & Co

Röhrenwerk Aktien-Gesellschaft

**Düsseldorf-
Eller.**



Röhrenwalzwerk:

Gewalzte Kesselsiederöhren
Bohröhren, Flanschenöhren
Heizöhren, Gasöhren, komplette
Leitungen.

Bleischweisserei:

Mit Wassergas geschweisste Röhren bis zu den
grössten Durchmessern. Geschweisste Leitungs-
röhren, Turbinenröhren, Steigeröhren. —

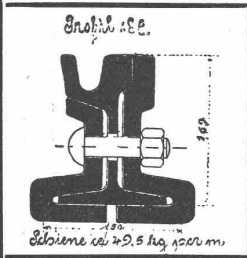
Geschweisste Muffenröhren. — Behälter etc.

Als Vertreter des **Stahlwerks-Verband Düsseldorf** für **Rillenschienen-Oberbau** liefern wir:

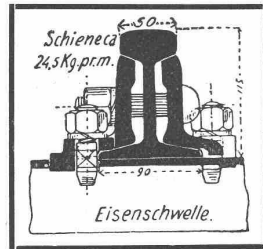
Rillenschienen mit den dazugehörigen **Baschen** und sonstigem **Kleineisenzeug**,

und als Vertreter der **Phönix-Werke** in **Ruhrort**:

:: Weichen und Kreuzungen hierzu. ::



Wir empfehlen uns ferner zur Lieferung von
Eisenbahn-Oberbau-Material
als: **Stahlschienen, Flusseisenschwellen, Kleineisenzeug, Weichen, Kranen, Drehscheiben, Schiebebühnen, Personen-, Gepäck- und Güterwagen** etc. für Normal-, Sekundär- und Bergbahnen.



Für Offertstellung in diesen Materialien, Einsendung von Zeichnungen, Anfertigung kompletter Oberbaupläne halten wir uns empfohlen:

FRITZ MARTI Akt.-Ges., BERN.

Dachkonstruktionen für Fabrik-Bauten

⊕ Patent No. 23428

Vorteile:

1. Unabhängigkeit der Gebäudelage von der Himmelsrichtung.
2. Geringstes Gewicht bei sehr guter Isolation.
3. Unübertroffene Lichtwirkung bei spezieller Lüftungsvorrichtung.
4. Rasche und billige Erstellung zu jeder Jahreszeit.
5. Beste Eignung auch für schwierigste klimatische Verhältnisse.
6. Leichte und rationelle Anbringung von Transmissionen und Vorgelegen.

Empfohlen als **rationellstes System** für **Maschinenfabriken, Werkstätten, Giessereien, Elektrizitätswerke, Spinnereien, Webereien, Bleichereien, Färbereien, Magazine, Lagerhäuser, Markt- und Güterhallen** etc.

Kitlose Oberlichter

⊕ Patent No. 43278

mit Doppelsprossen aus elektrolytisch verzinktem Stahlblech.

Einglasung auf elastischer Unterlage

in Folge derselben:

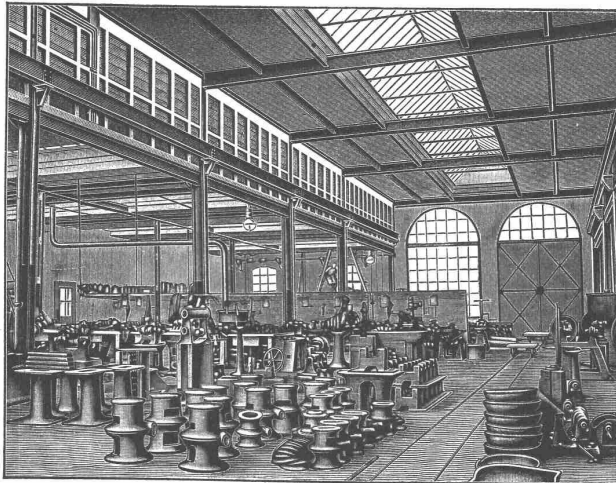
Allseitige, vollständige, sichere Scheibenaufgabe, sowie Dichter Abschluss gegen Regen, Schnee, Russ und Staub, Vermeidung des Zerspringens der Scheiben.

Einbau doppelter Lüftungsflügel,

wodurch wirksamste Ventilation der Lokale durch Luftabsaugung.

Vertretung und Ausführung:

Koch & Cie., vorm. E. Baumberger & Koch, Basel,
Unternehmung für Dachkonstruktionen und Bodenbelags-Arbeiten.



Über 300,000 m² Dächer in nahezu allen Staaten des Kontinents ausgeführt.

Patent-Inhaber: **Séquin & Knobel.**

Zivil-Ingenieur-Bureau für modernen Fabrikbau
Zürich IV, Weinbergstrasse 53 A

Rüti (Zürich) — Wien — Budapest — Prag

☞ Die anerkannt besten ☜

Mischmaschinen, Steinbrecher, Bauwinden, Kräne etc.

erhalten Sie nur durch

H. von Arx & Co., Ingenieur-Bureau, **Zürich,** Seiden-gasse 13

☞ Baumaschinen in nur prima Ausführung. ☜

Maschinen-
technische

Telephon 7900.

Isolierungen jeder Art für **Zentralheizungen und Dampf-anlagen** etc.

K. Werner vorm. G. Merk & Cie, Oerlikon.

Telephon 7900.