

Zeitschrift: Schweizerische Bauzeitung
Herausgeber: Verlags-AG der akademischen technischen Vereine
Band: 57/58 (1911)
Heft: 11

Werbung

Nutzungsbedingungen

Die ETH-Bibliothek ist die Anbieterin der digitalisierten Zeitschriften. Sie besitzt keine Urheberrechte an den Zeitschriften und ist nicht verantwortlich für deren Inhalte. Die Rechte liegen in der Regel bei den Herausgebern beziehungsweise den externen Rechteinhabern. [Siehe Rechtliche Hinweise.](#)

Conditions d'utilisation

L'ETH Library est le fournisseur des revues numérisées. Elle ne détient aucun droit d'auteur sur les revues et n'est pas responsable de leur contenu. En règle générale, les droits sont détenus par les éditeurs ou les détenteurs de droits externes. [Voir Informations légales.](#)

Terms of use

The ETH Library is the provider of the digitised journals. It does not own any copyrights to the journals and is not responsible for their content. The rights usually lie with the publishers or the external rights holders. [See Legal notice.](#)

Download PDF: 01.04.2025

ETH-Bibliothek Zürich, E-Periodica, <https://www.e-periodica.ch>

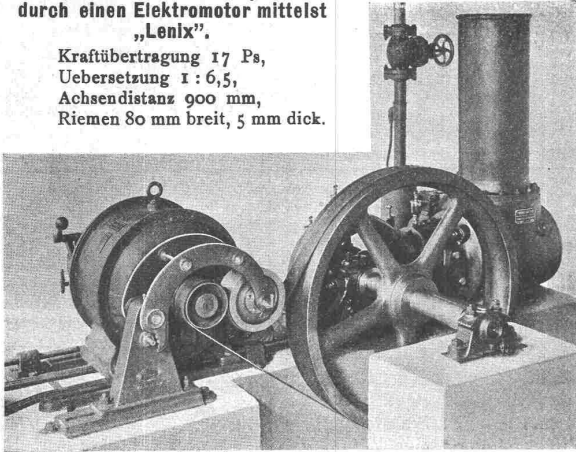
TRANSMISSIONEN

Komplette Anlagen für alle Industriezweige.

Bennkupplungen. Ringschmierlager.

Antrieb eines Luftkompressors durch einen Elektromotor mittelst „Lenix“.

Kraftübertragung 17 Ps,
Uebersetzung 1 : 6,5,
Achsendistanz 900 mm,
Riemen 80 mm breit, 5 mm dick.



„LENIX“

Patent-Getriebe

für direkten Antrieb bei grössten Uebersetzungsverhältnissen.

Spart Vorgelege, Kraft, Riemen und Platz.
Ersetzt Räder und Kettentriebe.
Lenixrolle mit Kugellagern.

Wir liefern die Lenix-Apparate in Normal-Ausführungen, an jedem Elektromotor, auch an bestehenden, anwendbar, für vertikale, schräge und horizontale Riementriebe.

Bei Anfragen erbitten Situationskizze mit Angaben über Anzahl Pferdestärken, Tourenzahl, Scheibendurchmesser, Drehrichtung und Achsenabstände.

Ausführungsrecht für die Schweiz:

GESELLSCHAFT der L. v. ROLL^{SCHEN} EISENWERKE

EISENWERK CLUS (Kt. Solothurn).

MAN MASCHINENFABRIK MAN
AUGSBURG-NÜRNBERG A.G.

Werk Gustavsburg.

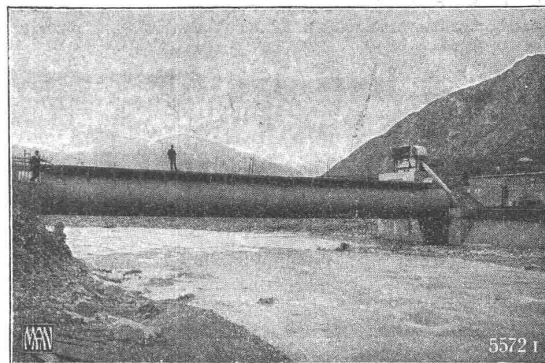
Wasserbauten

Walzenwehre, Schützenwehre, Schleusentore, Muschelpontons, Schwimmdocks, pneumat. Fundierungen, Tunnelvortriebe, feste u. bewegl. Brücken, Landungsbrücken, Pontonbrücken.

Kraftanlagen mit Dampf-, Gas-, Wasser- und Dieselmotoren, Krane, Verladebrücken, Drehscheiben, Schiebebühnen, Materialprüfungsmaschinen, Strassenbahnwagen, Eisenhochbauten.

Drucksachen Ba 55, nähere Angaben kostenlos von unserem Vertreter:

W. Thiele, Technisches Bureau, Zürich
Postfach Fil. 3, Hauptbahnhof.



Walzenwehr.

Ackermann & Co., München

Rheinbergerstrasse Nr. 1

Unternehmung für Hoch- und Tiefbau.

Spezialität:

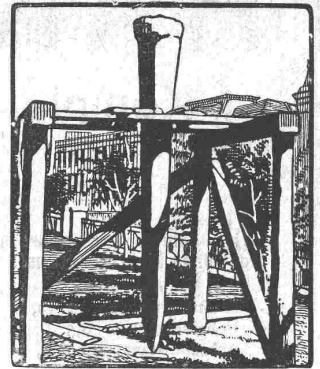
Künstl. Fundierungen

mit Konus-Betonblechrohrpfählen.

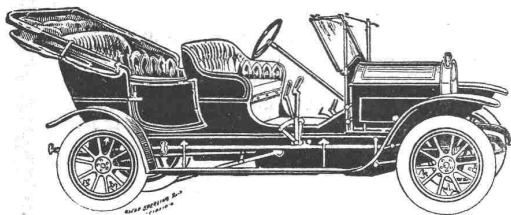
Eisenbetonpfählen.

Eisenbetonplatten.

Projekte und Kostenanschläge zur Verfügung.



COLIBRI MOTOR WAGEN



Bester und billigster Gebrauchswagen

Sommer und Winter zu gebrauchen
4 Zylinder 6/15 PS.

Wassergekühlter, langhubiger Blockmotor.
Verkapselte Ventile. Bester Vergaser.
Dauerhaftes, solides Wechselgetriebe.
Hervorragende Federung. Starke Achsen.
Gediegene Kuppelung. Zuverlässige Zündung.
Prima Material. Feinste Ausstattung.

Preis ganz komplett ausgerüstet Fr. 5500, mit Laternen, Glasschutzscheibe, Verdeck etc.
Katalog gratis und franko eventuell Musterwagen.

Generalvertreter für die Schweiz:

Telephon 1916.

X. Kirstätter, Spalengarage, Basel, Spalenvorstadt 15.

Schneiders Union-Kassenschränke

widerstehen allen Angriffen.



Spezialfabrik für modernen Kassen- und Tresor-Bau.

Bureau und Lager:

Gessnerallee 36, Zürich.

GEORG STREIFF WINTERTHUR

BAUMATERIALIEN
 EN GROS
 HYDR. BINDEMittel
 LAGER IN THON
 MOSAIK-STEINZEUG UND GLASIERTE
 WANDPLATTEN
 ENGL. GLASIERTE
 SCHÜTTSTEINE
 ETC.

BUREAU: POST-GEBAUDE TELEPHON N° 628

SPEZIALGESCHÄFT FÜR KUNSTGERECHTE ERSTELLUNG VON BODEN- UND WAND-BELÄGEN



Gelochte u. gepresste Bleche

Heizkörperverkleidungen
Plättchengehänge, Zierbleche.

Ernst Meck, Nürnberg 12
Hoflieferant, gegr. 1851.

Gewerkschaft Grillo, Funke & Co., Gelsenkirchen-Schalke

Siemens-Martin-Stahlwerk, Blechwalzwerk, Weilrohrwalzwerk, Wassergas-Schweisswerk

liefert als Spezialitäten mit Wassergas aus eigenem S.-M.-Flusseisen

geschweisste Rohre

von 450 mm Durchmesser bis zu den grössten Weiten und in Wandstärken bis zu 40 mm für

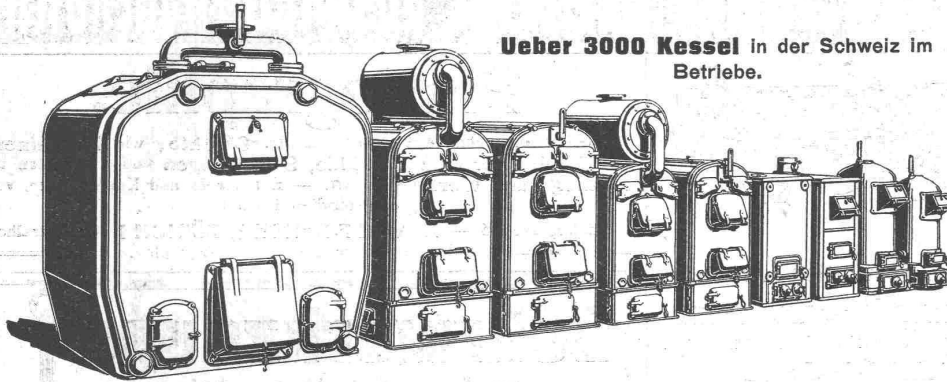
Dampf-, Wind-, Gas-, Wasser-, Kanalisation-, Dücker- und Turbinen-Leitungen.

Telegramm-Adresse: Blechwalzwerk Gelsenkirchen. — Kostenanschläge bereitwilligst. — 1600 Arbeiter.

Vertreter unserer Abteilung „Wassergas-Schweisswerk“ ist Herr Ingenieur J. Aumund, Zürich.

CLUSER HEIZKESSEL

für Warmwasser- und Niederdruck-Dampfheizung, sowie für gewerbliche Anlagen.



Ueber 3000 Kessel in der Schweiz im Betriebe.

Bewährtes System.
Bequeme Reinigung
während dem Betriebe.

∴ Radiatoren ∴
50 verschied. Modelle.

Rippenröhren und Rippenheizkörper, Wärmeplatten, Ventile, Formstücke, Flanschen in Guss- und Schmiedeisen.

Zu beziehen
durch die Installationfirmen.

Gesellschaft der L. von Roll'schen Eisenwerke.

Filiale **EISENWERK CLUS** (Kanton Solothurn).

Transport-Einrichtungen, Förderanlagen aller Art

für Zement- und Kalkfabriken, chemische Industrie etc. liefert

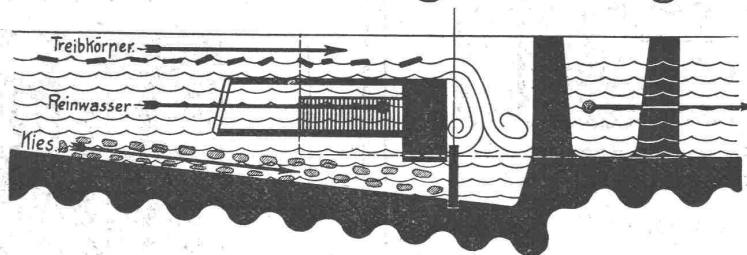
Daverio, Henrici & C^{ie} A.-G., Maschinenfabrik, **Zürich.**

Erste Referenzen. ■ Projekte und Kostenanschläge gratis.

Stauwerke A.-G., Zürich

Nr. 7 Bäregasse Nr. 7

Automatische Wehranlagen u. Saugüberfälle.



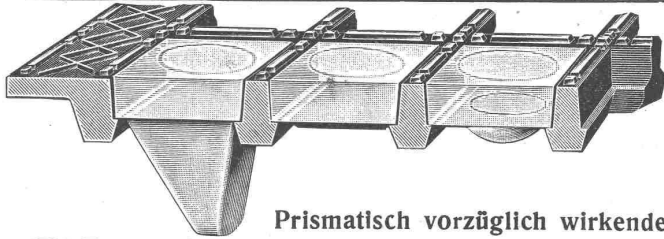
Eigene Patente selbsttätig wirkender

Stau- und Abfluss-Einrichtungen

zur bestmöglichen Ausnutzung der Wasserkräfte durch Erhöhung von vorhandenen Gefällen. Automatische Regulierung von Oberwasserspiegeln und Wasserabflüssen, Beseitigung von Rückstau und Differenzen unter Gefällsnachbarn. Schaffung grösster Sicherheiten bei Hochwassergefahr, Wegfall der Bedienung, Referenzen über ausgeführte Anlagen. — Kiesfänge und kiessichere Einläufe nach System Dr. ing. W. Conrad.

Stauwerke A.-G., Zürich, Bäregasse Nr. 7.

Lifts-Aufzüge aller Systeme SPEZIALITÄT VON Gebr. Laze Wädenswil



Prismatisch vorzüglich wirkende
Glasbodenplatten
in vielen prächtigen Mustern und fertig montiert in tragfähigen
Metallrahmen

empfehlen den Tit. Behörden, Architekten, Bauherren
angelegentlichst

Ruppert, Singer & Cie., Zürich.

AUFZÜGE & RÄDERFABRIK

SEEBACH

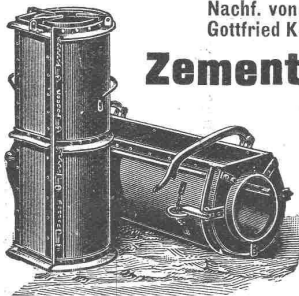
SEEBACH-ZÜRICH

**AUFZÜGE
KRANE
PRÄZISIONSZAHNRÄDER**

Henri Weber, Bauschlosserei, Zürich

Nachf. von H. Kieser. — Gegründet 1865.
Gottfried Kellerstrasse 7. — Telefon 8092.

Zementrohr- & Schachtformen.



Fabrikationen aller Systeme für die gesamte Zementbauindustrie.
Mehrere Male an Ausstellungen prämiert.
Konstruktionen, Reparaturen.
Ausführung aller ins Fach einschlagenden Arbeiten.

➔ Schluss für die Inserate je Dienstags, abends.

Photographie.

Spezialität in techn. Aufnahmen industr. Objekte, wie Maschinen, Gebäude, Interieurs, Gemälde, Sammlungen und Aufnahmen für Kataloge und Werke aller Art. — Entwickeln und Kopieren etc. von eingesandten Platten.

Kappelerstrasse 16 — H. WOLF-BENDER, ZÜRICH I — Centralhot.
Atelier für Reproduktions-Photographie.

Bohrwerkzeuge und kompl. Bohrrapparate

jeder Art, für alle Tiefen.

Brunnenmacher-Artikel

Bohr- und Filterrohre, Ventile etc.

Verlangen Sie Prospekt Nr. 89.

Tiefbohr-Maschinen- u. Werkzeuge-Fabrik Nürnberg

Heinrich Mayer & Co.

Nürnberg-Doos.

Vertreter für die Schweiz:

H. H. Schoch & Co., Bleicherweg 68, Zürich II.

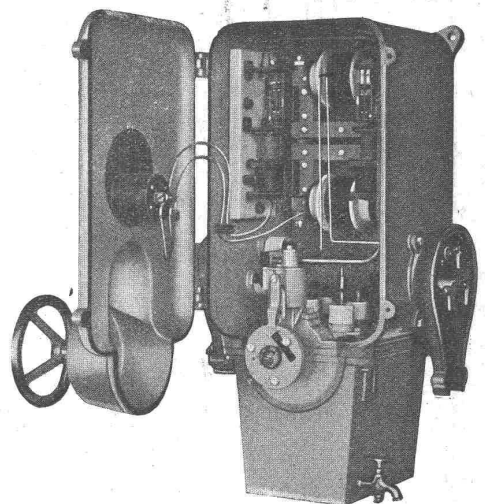


Carl Maier, Schaffhausen

Fabrik elektrischer Apparate.

Motorschaltkästen

mit Sicherungen oder autom. Min.-Spannungs- u. Max.-Strom-Auslösung für Hoch- und Nieder-Spannung.



Type KH, 2000 Volt und 120 Ampère mit Min.-Max.-Auslösung, Freilauf und Ampèremeter.

Preislisten gratis und franko.

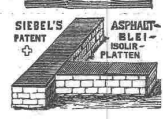
Asphalt-, Beton- & Holzpflästerungs-Arbeiten

aller Art

Koch & Cie., vormals E. Baumberger & Koch, Basel



Holzzement- und Dachpapp-Dächer, Asphalt-Kegelbahnen, Asphalt-Parkett, Plättchen-Beläge



Siebel's Asphalt-Blei-Isolierungen gegen Feuchtigkeit :: Isolierungen gegen Wärme und Kälte mit imprägnierten Korkplatten. — Mehrjährige Garantie für alle Arbeiten.

J. Brun & Co
Hebezeugfabrik
Nebikon

Spezialität:
Kranen diverser Art. — Winden aller Art.
Ketten für alle Zweige der Industrie.

Kummerly & Frey * **Georg Meissner**
Anstalt

Bern * **Zürich**

BL. BART & Co
ZÜRICH III.
METALL-TREIBARBEITEN
KERN u. HOHLGALVANOS
PLATIEREN VON EISEN
MIT KUPFER u. MESSING.
METALLFÄRBUNGEN.
VERGOLDEN UND
VERSILBERN.
KONRADSTRASSE 20
TELEPHON 8430

F. CACHIN, MASCHINEN-FABRIK, ZÜRICH
Telephon 7717 **Komplette Anlagen.** Werdrstr. 108

WÄSCHEREIMASCHINEN

jeder Grösse. Modernste Systeme.
Kochfässer, Waschmaschinen, Centrifugen, Trockenapparate, Glättemaschinen
für Gas, Elektrisch, Dampf- und Benzinheizung etc.

Ingenieurbesuch. **1a Referenzen.** Prospekte.

Kontroll-Uhren

Bürk's Patent
Tragbar oder stationär
für Wächter, Wärter, Heizer, Arbeiter etc.
Man verlange Prospekte.
HANS W. EGLI, ZÜRICH II.
Werkstätte für Feinmechanik.

Luftzirkulations-Trocken-Ofen „IDEAL“

D. R. G. M. — zum schnellen und gründlichen Austrocknen von Neubauten und feuchten Räumen. Bewährt vielfach und bei Behörden eingeführt. Wirkt nicht durch strahlende Wärme, sondern hauptsächlich durch stetigen Luftwechsel.

Vorteile: In wenigen Tagen gründliches Entfernen der Feuchtigkeit. Kein Ausströmen schädlicher Gase. Vollkommene Erhärtung des noch frischen Verputzes, einfache nicht-kündige Ueberwachung bei Tag und Nacht; mehrjährige Gebrauchsfähigkeit; leichte Ersetzbarkeit der dem Feuer ausgesetzten Teile. Beste Ausnützung des Koksmaterials. In 24 Stunden nur 1 bis 1 1/2 Zentner Koks nötig. Ein Ofen für 100 cbm Raum. Zu beziehen à Fr. 100.— ab München durch

Baugeschäft Jos. Schretzmayer
Inh. Alois Schmid
Telephon 7545 — **München** — Briennerstr. 30.
An unbek. Besteller gegen Nachn. od. Voreinsendg.

Littlojn
Sauf-Oberrührer

für Fabriken
und Gollen aller Art anwendbar

J. Eberspächer, Metallwaren-Fabrik, Esslingen a. N.
Generalvertreter für die Schweiz:
Martin Keller, Neu-Seidenhof, Zürich.

Schluss für die Inserate je Dienstags, abends.

Kapitalisten als Teilhaber

zur Anmeldung und Verwertung aussichtsreicher Patente bei bescheidener und risikofreier Einlage **gesucht.**

Gefl. Offerten unter Angabe der Bedingungen befördert unter Chiffre Z. H. 3308 die Annoncen-Expedition

Rudolf Mosse, Zürich.

Heizungs-Ingenieur

im Entwurf und Ausführung von Dampf- und Wasserheizungen tüchtig und erfahren, zum sofortigen Eintritt

gesucht.

Gefl. Offerten mit Referenzen und Gehaltsansprüchen sub Chiffre B. C. 198 an die Annoncen-Expedition

Rudolf Mosse, Basel.

Hoch-Bautechniker

findet Gelegenheit, sich an einem seriösen Bauunternehmen zu beteiligen. Bewerber, welche selbständig einfache Fabrikgebäude und Wohnhäuser entwerfen und devisieren können und in der Bauleitung bewandert sind, belieben ihre Offerten unter Chiffre B. 1883 V. an Haasenstein & Vogler, Zürich, einzureichen.

Grössere schweizerische Heizungs-firma sucht zum Projektieren und Ausführen v. Heizungs-, Lüftungs- und verwandten Anlagen, tüchtige, durchaus selbständig arbeitende

Heizungs-Ingenieure

mit mindestens 6- bis 8-jähriger Bureaupraxis. Bewerber (Schweiz. bevorzugt), die auf dauernde Stellung reflektieren, werden ersucht, Angebote mit Angaben über Alter, Bildungsgang, bisherige Tätigkeit, Sprachkenntnisse, möglichen Eintrittstermin und Gehaltsansprüche, unter Beifügung von Zeugnisabschriften und Aufgabe von Referenzen einzureichen unter Chiffre E. 1175 Z. an die Annoncen-Exped. Haasenstein & Vogler, Zürich.

Architekturbureau

auf dem Platz Zürich sucht selbständigen, seriösen

Architekt-Bautechniker,

flotter Zeichner mit Baupraxis für leitende Stellung. Offerten mit Skizzen und Gehaltsansprüche unter Chiffre Z. E. 3630 an die Annoncen-Exped.

Rudolf Mosse, Zürich.

Die Inhaber der schweizer. Patente PARSONS Nr. 28825 vom 16. Mai 1903 auf: „Ankerwicklung für elektr. Maschinen“, Nr. 31088 vom 14. April 1904 auf: „Gleichstrommaschine mit einer festen, den Anker umgebenden Reihenwicklung zur Aufhebung der Ankerrückwirkung und funkenloser Stromwendung“, Nr. 36101 vom 11. August 1905 auf: „Parallelgeschaltete Nebenschlussgleichstromdynamos“, Nr. 38170 vom 10. Oktober 1906 auf: „Parallelgeschaltete Gleichstromdynamos“, Nr. 38526 vom 1. Oktober 1906 auf: Regelungseinrichtung bei dynamoelektr. Maschinen“ und Nr. 45211 vom 12. Mai 1908 auf: „Regelungseinrichtung bei Wechselstrommaschinen“ wünschen mit schweizerischen Fabrikanten bezw. Interessenten in Verbindung zu treten und sind gerne bereit, Lizenzen zu erteilen oder die Patente zu verkaufen. Gefl. Offerten oder Vorschläge werden durch Herrn E. Imer-Schneider, Ingénieur-Conseil, 8, Bd. James Fazy, in Genf, bereitwillig weiterbefördert.

Zu verkaufen:

2 normalspurige Zahnradlokomotiven, wovon die eine auch für Adhäsionsbetrieb eingerichtet,

eine Anzahl

Personenwagen nach Auswahl;

1 Dampfturbine 100—125 PS mit Riemen-vorgelege;

1 Dampfmaschine 4 PS;

1 Hobelmaschine.

Offerten gefl. an die Arth-Rigi-Bahn in Goldau

Zu verkaufen

1 Gasometer,

gut erhalten, von ca. 50 m³ Inhalt, mit schmiedeisernem Bassin und schmiedeiserner, ausbalanc. Glocke, mit 2 Standrohren und Vorrichtung zum heizen des Bassins. Bei sofortiger Wegnahme zu äusserst günstigen Konditionen.

Gefl. Offerten sind zu richten unter Chiffre Z. G. 3507 an die Annoncen-Expedition

Rudolf Mosse, Zürich.

Erfindungs-Patente
Marken-Muster- & Modell-Schutz im In- u. Ausland
H. KIRCHHOFER vormals Bourry-Séquin & Co. ZÜRICH
1880 Gegründet.

KOCHHERDE
für Hotels, Restaur. u. Priv.

in jeder Grösse
OFENFABRIK
Sursee

Institut Minerva
Zürich. Rasche u. gründl. Vorbereitung auf Polytechnikum und Universität (Maturität).

Grössere Posten Querschwellen

kieferne imprägnierte

sowie etwa 15—20 Satz

Weichenschwellen zu kaufen gesucht.

Offerten unter Chiffre Z. T. 3619 an die Annoncen-Expedition
Rudolf Mosse, Zürich.

Zu verkaufen

in der Nähe von St. Gallen nächst der Bahnlinie grösseres Quantum altbewährter

Nagelfluh-Mauersteine.

Gefl. Offerten unter Chiffre Z. F. 3556 an die Ann.-Exped.
Rudolf Mosse, Zürich.

Manometer

mit und ohne Registriervorrichtung

Acetylen-Sturm-Fackeln Bau-Lampen

Schweizer Patente

Vor Nachahmungen wird gewarnt
Bernh. Margreth, Locarno u. Zürich, Otkikerstrasse 5.
Lager in Locarno und Rheinfelden.

Wendeltreppen,

eiserne

Treppen-Anlagen, Eisenkonstruktionen

jeder Art.

Suter-Strehler & Cie. Zürich.

Präzisions-Reisszeuge
Clemens Riefler,
Nesselwang u. München (Bayern).
Gegründet 1841.
Paris 1900-Grand Prix.
Brüssel 1910
Zwei Grand Prix.
Illustrierte Preislisten gratis
Die Zirkel der echten Rieflerreisszeuge sind am Kopf mit dem Namen RIEFLER gestempelt.
in ZÜRICH IV bei RICH. CORADI.

Zu verkaufen eine Partie billige **Steigseisen**

mit Riemen.
Alb. Wälti, Schmiedemeister
Gerbergasse 19 a, **Bern**.

Le propriétaire des brevets suisses LENTZ N° 33380 du 26 février 1905 pour: „Appareil régulateur avec came oscillante pour commander le distributeur oscillant d'une turbine thermique etc.“, et N° 33381 du 26 février 1905 pour: „Soupape équilibrée multiple et de montage facile“ désire entrer en relation avec des fabricants suisses en vue de la fabrication des articles brevetés, et serait disposé à céder des licences d'exploitation ou à vendre les brevets. Prière d'adresser les offres ou propositions à Mr. **E. Imer-Schneider**, Ingénieur-Conseil, 8, Bd. James Fazy, à **Genève**, qui les transmettra volontiers à qui de droit.

Besteingerichtete
Glasererei und Schreinerei
wünscht noch einige

Neubauten
zu übernehmen.

Mässige Preise und prompte Bedienung zugesichert. Offerten unter Chiffre Z. V. 3096 an die Annoncen-Expedition

Rudolf Mosse, Zürich.

Beteiligung.

In einem alten, bestrenommierten

Baugeschäft

(Hoch- und Eisenbetonbau) findet tüchtiger Fachmann Gelegenheit, sich mit Einlage aktiv zu beteiligen. Der Eigentümer wünscht sich vorgerückten Alters wegen zu entlasten. Offerten unter Chiffre Z. C. 2778 an die Annoncen-Expedit.

Rudolf Mosse, Zürich.

ISO

—LIEREN SIE
IHRE DÄCHER, WÄNDE
BÖDEN & KELLER MIT
KORKSTEINPLATTEN

MÜLHAUSER ISOLIERWERK
E. A. STETTNER
MÜLHAUSEN i. E.

Kgl. ... wohnen.

Technikum
Mittweida.

Direktor: Professor A. Holst.
Höhere technische Lehranstalt
für Elektro- u. Maschinentechnik.
Sonderabteilungen f. Ingenieure,
Techniker u. Werkmeister.
Elektr. u. Masch.-Laboratorien.
Lehrfabrik-Werkstätten.
Höchste Jahresfrequenz bisher:
3610 Studierende. Programm etc.
kostenlos
v. Sekretariat.

Schreiner- und Glaserarbeiten.

Einige Neubauten werden noch zu übernehmen gesucht. Preis sehr billig, Lieferung prompt. Offerten unter Chiffre Z. U. 3620 an die Annoncen-Expedition

Rudolf Mosse, Zürich.

Für Architekten.

Solider Bauunternehmer wünscht betreff. Ueberbauung seines in der Nähe der Stadt Zürichs liegenden, grösseren Bauareals mit kleinen Wohnhäusern, mit Architekt in Verbindung zu treten, welcher sich beteiligen und die nötigen technischen Arbeiten besorgen würde. Offerten unter Chiffre Z. N. 2863 an die Annoncen-Expedition

Rudolf Mosse, Zürich.

Kunststein- lieferung

von einfacher bis feinsten Ausführung übernehmen billigst und liefern prompt franko Baustelle. Offerten unter Chiffre Z. W. 3622 an die Annoncen-Expedition

Rudolf Mosse, Zürich.

Ingenieur wünscht als Teilhaber

in ein Bureau einzutreten. Offerten unter Chiffre Z. B. 3352 an die Annoncen-Expedition

Rudolf Mosse, Zürich.

Gelegenheitskauf.

Eine Partie
Fenster und Türen
sind billigst zu verkaufen. Offert. unter Chiffre Z. F. 3031 an die Annoncen-Expedition

Rudolf Mosse, Zürich.

Patent-Anwalt
Siebeneck
Zürich, Bleicherweg 1.

Patent-Ausbeutung.

Für die Ausbeutung des schweiz. Patentes Nr. 30307 vom 8. März 1904 auf:

Apparat zum schnellen Erwärmen von Wasser wird ein Fabrikant bezw. Interessent gesucht. Das Patent wird verkauft, in Lizenz gegeben oder es werden anderweitige Vereinbarungen für die Fabrikation eingegangen. Anfragen befördert

H. Kirchofer,
vormals Bourry-Séquin & Co.,
Ingenieur- und Patentanwaltsbureau
Zürich I, Löwenstr. 51.
Gegründet 1880.

Zu mieten oder zu kaufen gesucht
eine

Eisengiesserei

mit mechanisch. Werkstätte.
Offerten unter Chiffre Z. V. 3721 an die Annoncen-Expedition

Rudolf Mosse, Zürich.

Geometer.

Jüngst diplomierter Geometer sucht Stelle. Offerten unter Chiffre Z. F. 3656 an die Annoncen-Expedition

Rudolf Mosse, Zürich.

Bauführer- Architekt

(Schweizer), früher Eigentümer eines grösseren Baugeschäftes, zuverlässige, durchaus seriöse Arbeitskraft für Bauplatz, Ausmass und Kalkulation, sucht bei bescheidenem Lohnanspruch (Fr. 220 bis 250) Engagement in gutes Baugeschäft. Eintritt 1. April, eventuell auch früher. Offerten befördert unter Chiffre Z. A. 3676 die Annoncen-Expedition

Rudolf Mosse, Zürich.

Welche Maschinenfabrik legt grossen Wert auf eine schöne Weisspause?

Steindrucker, welcher lange Jahre in einer Maschinenfabrik tätig war und ein Verfahren zur Vervielfältigung von Plänen und Zeichnungen hat, sucht sofort oder später Stellung.

Offerten unter Chiffre Z. Z. 3325 an die Annoncen-Expedition

Rudolf Mosse, Zürich.

Dessinateur

connaissant bien la construction et l'élaboration de devis est demandé de suite. Adresser offres et références à **M. J. Walter**, Architecte à **Montbéliard** (Doubs).

Jüngerer Architekt,

künstl. befähigt, sucht per 1. April passende Stelle. Zeichnungen und Referenzen zu Diensten. Offerten unter Chiffre B. M. 214 an die Annoncen-Expedition

Rudolf Mosse, Basel.

Tüchtiger Stukkateur,

in allen ins Fach einschlagenden Arbeiten vertraut, im Modellieren bewandert, sucht sich an einem Geschäft zu beteiligen. Offerten unter Chiffre B. P. 211 an die Annoncen-Expedition

Rudolf Mosse, Basel.

Bautechniker

mit Bauführer- und Bauplatzpraxis, sucht Stelle auf 1. oder Mitte April auf Architektur- od. Baubureau. Gefl. Offerten unter Chiffre Z. H. 3533 an die Annoncen-Expedition

Rudolf Mosse, Zürich.

Zuhörer,

der 8 Stunden wöchentlich Vorlesungen am Polytechnikum hört, sucht Beschäftigung auf Ingenieur- od. Geometerbureau in Zürich oder Umgebung, Zeugnisse und Referenzen zur Verfügung. Offerten unter Chiffre Z. K. 3535 an die Annoncen-Expedition

Rudolf Mosse, Zürich.

Jg. Innenarchitekt

in ungekündigter Stellung eines grösseren rheinischen Architekturbureaus sucht per 1. Mai entsprechende Stellung. Ausbildung am Kunstgewerbe-Museum Berlin. Offert. sub K. U. U. 843 an die Annoncen-Expedition

Rudolf Mosse, Cöln.

Diplomierter Tiefbautechniker,

mit drei Jahren Praxis in Hoch- und Tiefbau, deutsch, französisch und italienisch sprechend,

sucht Stellung.

Locher, Bern
Dressbachstrasse 9.

Tüchtiger, erfahrener

Bauschlosser in gröss. Konstruktionswerkstätte als Vorarbeiter

beschäftigt, mit sämtlichen Konstruktionsarbeiten (Bauten, Aufzüge, Kassenschränke) durchaus bewandert, gewandter Zeichner, deutsch und französ. sprechend, sucht ähnliche Stellung. Offert. sub G. 1733 Q. an **Haasenstein & Vogler, Basel.**

Techniker oder Werkführer

deutsch und französisch sprechend, sucht Stelle in Eisenkonstruktionswerkstätte od. gröss. Bauschlosserei. Offerten sub Chiffre Z. L. 3261 an die Annoncen-Expedition

Rudolf Mosse, Zürich.

Junger, tüchtiger

Bautechniker

mit Bureau- und Baupraxis und drei Semester Technikum, sucht auf 1. April Stelle auf Architektur- oder Baubureau. Offerten unter Chiffre Z. E. 3655 an die Annoncen-Expedition

Rudolf Mosse, Zürich.

Bauführer

gesucht

für Leitung einer grösseren Baute (Sanatorium). Offerten mit Zeugnisabschriften u. Gehaltsansprüchen unter Chiffre Z.N. 3088 an die Annoncen Expedition

Rudolf Mosse, Zürich.

Gesucht per sofort tücht. Ingenieur oder Architekt

für Bauprojekte, technische Bureauarbeiten und Acquisition von erstklassigem Betonhaus in Zürich. Bewerber müssen sehr gute ital. und deutsche Sprachkenntnisse besitzen. Offerten mit Gehaltsansprüchen u. bisheriger Tätigkeit unter Chiffre Z.V. 3796 an die Annonc.-Exped.

Rudolf Mosse, Zürich.

Eine Metallgiesserei u. Armaturenfabrik sucht einen

Direktor-Stellvertreter,

dem in absehbarer Zeit die Leitung des Etablissements übertragen werden könnte.

Jüngere, tüchtige Bewerber, beider Sprachen mächtig, mit den nötigen technischen und kaufmännischen Kenntnissen, wollen sich unter Angabe der Gehaltsansprüche, der bisherigen Tätigkeit oder Referenzen eventuell Einsendung von Zeugnissen melden unter Chiffre A.R. 1231 an die Annoncen-Expedition

Rudolf Mosse, Zürich.

Architekt,

vorzüglicher Zeichner, mit gründlichen Kenntnissen im Konstruieren und Berechnen, wird auf ein Architekten-Bureau des Kantons Neuenburg gesucht. Offerten mit Gehaltsansprüchen u. Chiff. H. 2752 N. an Haasenstein & Vogler, Neuchâtel.

Bauingenieur gesucht.

Ein im Bau und Projektierung von Wasserversorgungen erfahrener, tüchtiger u. solider Ingenieur wird gesucht. Die Stelle ist dauernd und gut bezahlt. Bei befriedigender Leistung könnte derselbe sich am Geschäft beteiligen. — In gleichem Geschäft wird auch ein tüchtiger Bauführer für obige Arbeiten gesucht.

Offerten unter Chiffre Z.P. 3165 an die Annoncen Expedition

Rudolf Mosse, Zürich.

Importante Entreprise demande un bon **TECHNICIEN** ayant l'habitude de conduire les travaux et connaissant à fond l'exploitation des carrières et la construction de viaducs. Offres sous chiffres Z.P. 3590 à l'agence de publicité

Rudolf Mosse, Zürich.

Gesucht tüchtiger Bautechniker oder Architekt,

erfahrener Bauleiter, geübter Zeichner, für Geschäftshaus-Neubau in Zürich zu baldigem Eintritt.

Offerten mit Angaben über bisherige Tätigkeit, Zeugnisabschriften und Gehaltsansprüchen unter Chiff. Z. H. 3458 an die Annoncen-Exped.

Rudolf Mosse, Zürich.

Gesucht

zum baldigen Eintritt absolut tüchtigen

Architekten.

Spätere Association nicht ausgeschlossen. Gefl. Einsendung der Zeichnungen, Zeugnisse, Gehaltsansprüche, sowie Angabe des Eintrittstermines unt. Chiff. Z. G. 3072 an die Annoncen-Expedition

Rudolf Mosse, Zürich.

Gesucht

zu baldigem Eintritte junge, absolut tüchtige Kraft mit künstlerischer Befähigung für Projekt und Perspektive in Heimatschutzformen

Architekt od. Bautechniker

auf Zürcher Architekturbureau. Der Anmeldung sind einige selbstgefertigte Zeichnungen, Tätigkeitsausweis und Gehaltsansprüche nebst Angabe des Eintrittstermines beizulegen. Offerten unter Chiffre Z. Y. 3674 an die Annoncen-Expedition

Rudolf Mosse, Zürich.

Grösseres Unternehmen sucht tüchtigen Techniker,

der in der Leitung von Arbeiten erfahren ist und die Ausbeutung der Steinbrüche, sowie den Bau von Viadukten gründlich kennt. Offerten unter Z.P. 3590 an die Ann.-Exp.

Rudolf Mosse, Zürich.

Junger

Bauingenieur,

Schweizer, französisch, italienisch und deutsch perfekt, sucht Stellung. Speziell Strassen-, Eisenbahnbau, Kanalisation oder Vermessungen, eventuell als

Volontär.

Gefl. Offert. unt. Chiffre Z. B. 3602 an die Annoncen-Expedition

Rudolf Mosse, Zürich.

Gesucht

für Pariser Installations-Firma

Ingenieur oder Techniker, welcher ein wenig französisch spricht, in Heizung und wenn möglich zentrale Heizungen, Fernheizwerke erfahren. Bewerber muss Projekte entwerfen, die Arbeiten beaufsichtigen können und die Branche gründlich kennen. Gefl. Offerten mit Angabe der Gehaltsansprüche, Zeugnisabschriften und Referenzen unter Xc. 11752 X. an Haasenstein & Vogler, Genf. Strengste Diskretion. Antritt wenn möglich am 1. April oder sofort. Dauernde Stellung.

Baugeschäft.

Ein altes, solides Baugeschäft auf dem Platze Zürich sucht, betr. besserer Entwicklung, einen tüchtigen, seriösen und kapitalkräftigen Fachmann als

Associé,

Ingenieur oder Architekt. Offerten unter Chiffre Z. J. 2959 an die Annoncen-Expedition

Rudolf Mosse, Zürich.

Tüchtiger Bautechniker,

gegenwärtig im 4. Semester Grossherzogliche Baugewerkschule Karlsruhe, sucht, gestützt auf gute Zeugnisse, Stellung in einem Architektur- oder Baubureau. Offerten sub Z.R. 3117 an die Annoncen-Expedition

Rudolf Mosse, Zürich.

Techniker,

während 5 Jahren als Ingenieur in grosser Eisenbahn-Unternehmung tätig, sucht ähnliche Stellung per Ende April in In- oder Ausland. Erfahren in Planaufnahmen, Vorarbeiten, Abstechungen etc. und Bauführung, spricht französisch. Gute Zeugnisse zu Diensten. Gefl. Offert. sub Chiffre Z. D. 3304 an die Annoncen-Expedition

Rudolf Mosse, Zürich.

Selbständiger, seriöser

Bautechniker

(Architekt)

sucht auf April Stellung auf dem Platze Zürich. Offerten sub Chiffre Z. S. 3318 an die Annoncen-Exped.

Rudolf Mosse, Zürich.

Tüchtiger, diplomierter

Bautechniker

in Entwurf, Statik und allen Bureauarbeiten vertraut, mit Praxis in armiertem Beton, sucht dauernde Stelle, welche ihm ein möglichst selbständiges Arbeiten gewährt.

Gefl. Offert. unt. Chiff. Mc. 1186 Z. an die Annoncen-Expedition

Haasenstein & Vogler, Zürich.

Junger Architekt,

mit zweijähriger Bureau- und Baupraxis, sucht auf 1. April geeignete

Stelle.

Offerten unter Chiffre P. 1170 Lz. an Haasenstein & Vogler, Luzern.

Junger, tüchtiger Bautechniker

mit guter Bureau- und Baupraxis und Technikumbildung, sucht Stelle. Offerten unter Chiffre Bf. 146 Y. an Haasenstein & Vogler, Burgdorf.

Junger Mann, gelernter Schreiner, mit ein Semester Technikum, sucht Stelle in grössere Bau-schreinerei als

Vorarbeiter

oder als

Werkstattzeichner.

Gefl. Offert. unt. Chiff. Bf. 137 Y. an Haasenstein & Vogler, Burgdorf.

Bauzeichner

junger, sucht Stelle, womöglich dauernd. Gehalt 150 Frs.

Offerten unter Chiffre Z. S. 3393 an die Annoncen-Expedition

Rudolf Mosse, Zürich.

Junger

Maschinen-Ingenieur,

Polytechnikum Zürich, mit guter Werkstattpraxis, sucht Stelle als

Konstrukteur,

allgem. Maschinenbau od. Wasserturbinen bevorzugt.

Offerten unter Chiffre Z. T. 3394 an die Annoncen-Expedition

Rudolf Mosse, Zürich.

Eisenkonstruktionen.

Ingenieur, 27 Jahre alt, mit abgeschlossener Fachschulbildung, seit zwei Jahren in Deutschland tätig, sucht auf 1. Mai d. J. in der Schweiz, wenn möglich dauernde Stellung. Suchender ist guter Statiker und Konstrukteur wie Praktiker. Auch allgem. Maschinenbau. Gefl. Offerten unter H. 500 postlagernd Reinikendorf West bei Berlin.

Ein behördlich aut. und beedeter Zivilingenieur für sämtliche

Baufächer,

erfahren, mit langjähriger Praxis im In- und Auslande, empfiehlt sich grösseren Baufirmen zu Bauleitungen etc. eventuell Beteiligung am Geschäfte. Offerten unter W. J. 8066 befördert die Annoncen-Expedition

Rudolf Mosse, Wien 1., Seilerstätte 2.

Gewerbeschule der Stadt Zürich.

Ausschreibung einer Lehrstelle.

An der Gewerbeschule der Stadt Zürich wird für die Erteilung von Unterricht an den Tageskursen für Baubeflissene auf Beginn des Sommersemesters 1911 ein Lehrer gesucht für die Fächer: **Baukonstruktionslehre, Baustatik, Baumateriallehre, Bauformenlehre und Zeichnen**, im Ganzen 10 Stunden wöchentlich.

Nähere Auskunft über die Obliegenheiten erteilt Herr Direktor **Roner**, Lindenhofgasse 4 (Sprechstunde: vormittags 11—12 Uhr).

Bewerber haben ihre Anmeldungen mit einer Darstellung ihres Studienganges und Ausweises über bisherige Tätigkeit bis zum **15. April 1911** unter der Aufschrift «Lehrstelle an der Gewerbeschule» an die Direktion der Gewerbeschule einzusenden.

Zürich, den 16. März 1911.

Der Schulvorstand der Stadt Zürich.

Bauführer.

Tüchtiger, energischer Bauführer, theoretisch und praktisch gebildet, selbständiger Zeichner, mit allen vorkommenden Arbeiten auf Bureau und Bauplatz vertraut, firm in Voranschlag und Abrechnung, **sucht per sofort oder später** in gutem Baugeschäft oder Architektur Bureau der Zentralschweiz dauernde Stelle. Gef. Offerten sub Chiffre Zag. E. 36 an die Annoncen-Expedition **Rudolf Mosse, Zürich.**

Für Baumeister.

Junger Mann, 28 J. alt, Schweizer, seit 9 Jahren auf Bauplätzen tätig, in allen Hochbauarbeiten bewandert und durchaus erfahren im Anlegen von Gebäuden und Umbauten, **sucht Engagement** per sofort oder auf 15. April 1911. Würde auch Stelle annehmen als **Laufpolier**. Bewerber hat 4 Semester Technikum und kann sich mit Zeugnissen aus der Praxis ausweisen. Gef. Offert. unter Chiffre Z. W. 3822 an

Rudolf Mosse, Zürich.

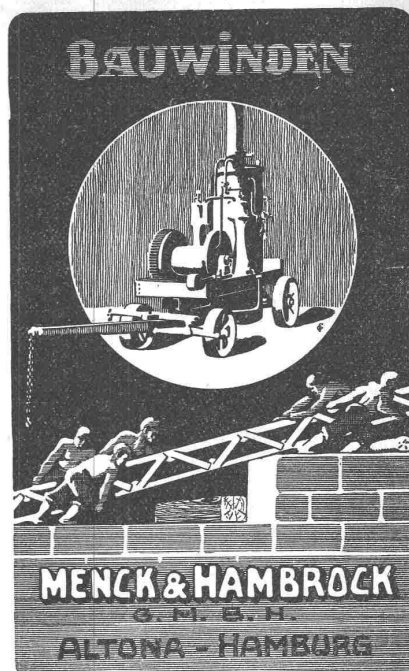
Architekt,

süddeutsche Schule, flotter Zeichner, selbständig in Entwurf und Detail, mit allen vorkommenden Aussen- u. Innenarbeiten vertraut, **sucht auf 1. April Stellung**. Offerten unter Z. F. 3806 an **R. Mosse, Zürich.**

Fahrbare Benzinlokomobile,

12 1/2 HP, neuester, solider Konstruktion mit Magnetzündung und Panzerschutz, nur 3/4 Jahre im Betrieb gewesen, **verkaufen preiswert** wegen Einführung elektrischer Kraft

Gebr. Renold, Zürich
Fouragehandlung und Häckselfabrik
Niederweningen.



Vertreter für die Schweiz: **Fritz Marti A.-G., Bern.**

Zu verkaufen.

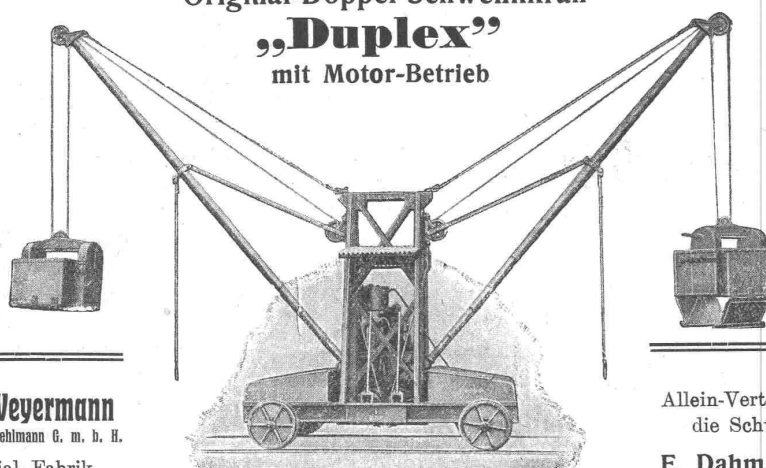
Infolge Konkurses des Eigentümers (Nichtfachmannes) ist ein einst bedeutendes

Zimmereigeschäft

mit eigener **Dampfsäge** nebst Inventar (Hobel- und Kehlmaschinen, Werkzeuge etc.) mit zugehörigem Wohnhaus (inkl. Bureau mobilien), geräumigen Oekonomiegebäulichkeiten und grossem Lager- und Werkplatz sehr preiswürdig und zu äusserst günstigen Konditionen aus freier Hand zu verkaufen. Das Geschäft befindet sich in aufblühendem Vorort Winterthurs mit reger Bautätigkeit und bietet regsamem, tüchtigem **Fachmann** mit einigen Mitteln sehr lohnende, gesicherte Existenz.

Eventuell würde sich das Objekt auch ganz gut eignen für eine **Bauschreinerei und -Glaserie**, eventuell für eine **Möbelfabrik, Wagenbauanstalt** oder dergleichen. Neben der Dampfkraft steht auch elektrische Kraft zur Verfügung. Erforderliches Kapital **15—20000 Fr.** Nähere Auskunft erteilt **Jean Diener**, Rechtsagent in Winterthur.

Original-Doppel-Schwenkran „Duplex“ mit Motor-Betrieb



Paul Weyermann

vorm. Karl Oehlmann G. m. b. H.

Spezial-Fabrik für Hebezeuge
Rixdorf - Berlin

Leistungsfähigkeit bis 260 cbm Bodenaushub pro Tag. Tragfähigkeit 750—1500 kg. Antrieb mittelst **erstklassigem Benzin-Motor mit Patent-Spritzvergasung — keine Oberflächenvergasung.** — Benzinverbrauch 9—10 kg. per Tag. **Kürzeste Lieferzeit (1—3 Wochen).**

Bisher über 60 Stück geliefert.

Allein-Vertrieb für die Schweiz:

E. Dahm, Vertreter
Güttingen
(Thurgau)

Clichés HERM. FISCHER ZÜRICH

BÖRSENSTR. 10 (METROPOL)

Advokat Wenger
Zürich I, Usterstrasse Nr. 12
besorgt speziell auf

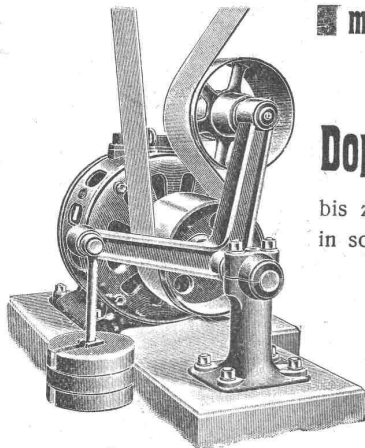
Technisch. Recht

CARLMÜLLER ZÜRICH
Patent-Bureau
PRIMA REFERENZEN

Ziefbau-Techniker,

erfahren mit Aufnahmen im Felde, findet während zwei bis drei Monaten Anstellung zur Ausarbeitung eines Projektes. Anmeldung unter Chiffre Bf. 179 Y. an **Haasenstein & Vogler, Burgdorf.**

Spannrollen



mit Oelumlaufl

geliefert für

Doppel-Riemen

bis zu 1200 mm Breite
in solider, sachgemässer
Konstruktion

durch

Eisenwerk Wülfel

Grösstes Werk von Europa für die ausschliessliche
Fabrikation von

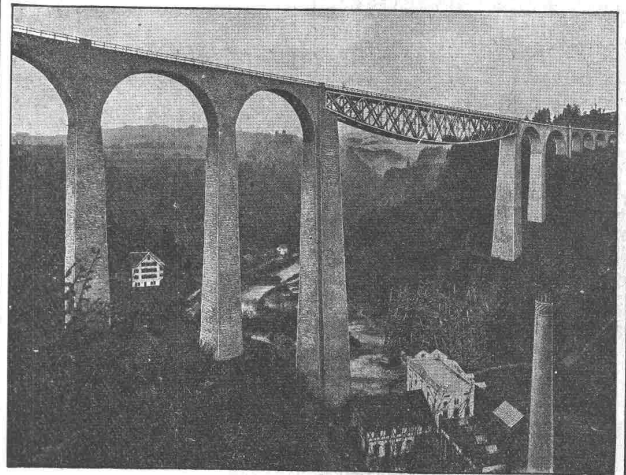
Transmissionen.

Kataloge, Kostenanschläge, Projekte durch
Eisenwerk Wülfel, Filiale Basel
32 Blumenrain. — Telephon 2206.

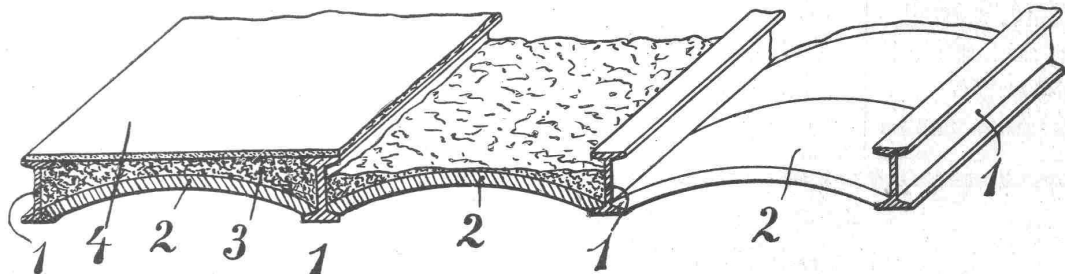
Aktiengesellschaft der Maschinenfabrik von
Theodor Bell & C^{le}
Kriens-Luzern (Schweiz)

Eisenkonstruktionen

Brücken, Hochbauten, Masten



Sitterbrücke 900 Tonnen mit teilweise abgebrochenem Montagegerüst.
Stützweite 120 m. Montagehöhe 100 m.



Wir setzen die Herren Architekten und Baumeister davon in Kenntnis, dass wir seit letzten Sommer einen bogenförmigen

Hourdis aus armiertem Beton

fabrizieren, dessen praktische und vorteilhafte Verwendung sich bei Lieferungen von mehreren tausend m² in verschiedenen Bauten bereits gezeigt hat. Wir bringen den Hourdis, welchen wir in beliebigen Dimensionen anfertigen, unter der Marke

„Herkules Hourdis“

in Verkauf und heben besonders hervor, dass Decken aus diesen Hourdis hergestellt, auch im Preise durchaus konkurrenzfähig mit andern Decken sind. Wir bitten Sie, uns durch Aufgabe Ihrer Adresse Gelegenheit zu geben, Ihnen eine Kopie der ganz aussergewöhnlich günstigen Resultate der durch die Eidgenössische Materialprüfungsanstalt vorgenommenen Belastungsproben einzusenden und Ihnen weitere Auskunft zu erteilen.

Hochachtungsvoll

Guss-Baustein-Fabrik Zürich A.-G.

An Plätzen, nach welchen die Lieferung ab unserer Fabrik in Altstetten der Fracht wegen untunlich erscheint, vergeben wir Lizenzen zu sehr günstigen Bedingungen.