

Zeitschrift: Schweizerische Bauzeitung
Band: 57/58 (1911)
Heft: 21

Werbung

Nutzungsbedingungen

Die ETH-Bibliothek ist die Anbieterin der digitalisierten Zeitschriften. Sie besitzt keine Urheberrechte an den Zeitschriften und ist nicht verantwortlich für deren Inhalte. Die Rechte liegen in der Regel bei den Herausgebern beziehungsweise den externen Rechteinhabern. [Siehe Rechtliche Hinweise.](#)

Conditions d'utilisation

L'ETH Library est le fournisseur des revues numérisées. Elle ne détient aucun droit d'auteur sur les revues et n'est pas responsable de leur contenu. En règle générale, les droits sont détenus par les éditeurs ou les détenteurs de droits externes. [Voir Informations légales.](#)

Terms of use

The ETH Library is the provider of the digitised journals. It does not own any copyrights to the journals and is not responsible for their content. The rights usually lie with the publishers or the external rights holders. [See Legal notice.](#)

Download PDF: 22.11.2024

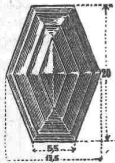
ETH-Bibliothek Zürich, E-Periodica, <https://www.e-periodica.ch>

Koch & C^{ie}, Baumaterialien-Handlung, Basel

Telephon: Nr. 2977

vormals E. Baumberger & Koch

Telegr.-Adr.: Asphalt Basel



∴ Falconnier's Glasbausteine ∴
aus geblasenem Glase



Glas-Prismen und -Reflektoren

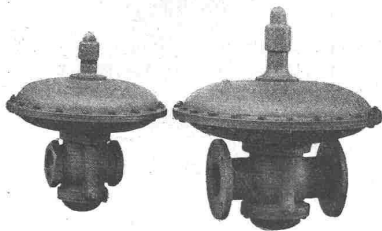
bringen Tageshelle in dunkle Räume

Schürmann's Anker - Eisen

aus Siemens-Martin-Flusseisen. Werden auf der Baustelle kalt verarbeitet.

Nagelbare Bims-Dübelsteine

aus besonders geeignetem, präpariertem Bimsstein in schweizer. Backsteinformat 24 × 12 × 6 cm.



Gasdruckregler

zum Regulieren des Gasdrucks u. Reduzieren beliebig hohen Drucks auf jeden gewünschten kleinern Druck liefert die

Aktiengesellschaft der
Maschinenfabrik von Louis Giroud, Olten.

Prospekte stehen zu Diensten.
In der Schweiz sind über 500 Stück im Betrieb.

Schäffer & Budenberg, G. m. b. H.

— Maschinen- und Dampfkessel-Armaturen-Fabrik —

Filiale Seebach bei Zürich, Post- und Bahnstation Oerlikon

liefern

Ventile, Hähne, Regulatoren, Sicherheitsventile und -Apparate, Wasserstände, Injektoren, Elevatoren, Pumpen, Indikatoren, **Manometer**, Vacuummeter, Thermometer, Zähler, Tachometer, Absperrschieber, Kondenswasserableiter, Wasserstandsgläser, Waagen, Dampfmesser, Zugmesser, **Schmierapparate** u. a. m.

Kataloge und Prospekte auf Verlangen.

Orig. Restating-Injektor.

*Alle
Baumaschinen
u.
Bauwerkzeuge
in
besten Qualität
Kaufen Sie bei
H. von Arx & Co.
Zürich Seibeng. 13
Tel. 2752
Verlangen Sie Kataloge*

Clichés
HERM. FISCHER
ZÜRICH BÖRSENSTR. 10
(METROPOL)

CLUSER HEIZKESSEL

für Warmwasser- und Niederdruck-Dampfheizung, sowie für gewerbliche Anlagen.

Ueber 3000 Kessel in der Schweiz im Betriebe.

Bewährtes System.
Bequeme Reinigung während dem Betriebe.

∴ **Radiatoren** ∴
50 verschied. Modelle.

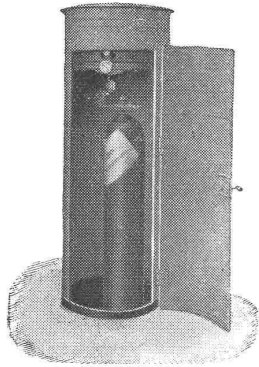
Rippenröhren und Rippenheizkörper, Wärmeplatten, Ventile, Formstücke, Flanschen in Guss- und Schmiedeisen.

Zu beziehen durch die Installationsfirmen.

Gesellschaft der L. von Roll'schen Eisenwerke.
Filiale **EISENWERK CLUS** (Kanton Solothurn).

Schluss-Termin für Annahme von Inseraten jeweils Dienstag Abend.

A. Menz-Hardegger & Cie.
Pressgasfabrik Horn, Horn am Bodensee



empfeilt ihre erstklassigen
Gasanlagen

für Villen, Wohngebäude, Kurhäuser, Restaurants, Fabriken etc. zur Beleuchtung, zum Heizen, Kochen und zu gewerblichen Zwecken. Eine Pressgasanlage ist die einfachste und bequemste Gasanlage der Gegenwart. Durchaus gefahrlos! Ueberall anwendbar! Elegante Installation! Enorme Leuchtkraft! Grosse Gas-Ersparnis!

Interessenten erhalten Kataloge und Kostenvoranschläge gratis und franko. Vertreter werden auf Wunsch gerne zur Demonstration unseres Pressgaslichtes gesandt.

PATENT-BUREAU
 - GEGR. 1888 -
 Schutz in allen Staaten
A. MATHEY-DORET Ing.
 LA CHAUX-DE-FONDS

Manometer

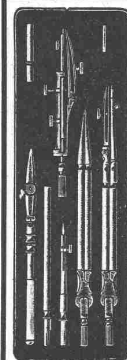


mit und ohne
 Registriervorrichtung

Schweizerische . . .
Werkzeugmaschinenfabrik
Derlikon



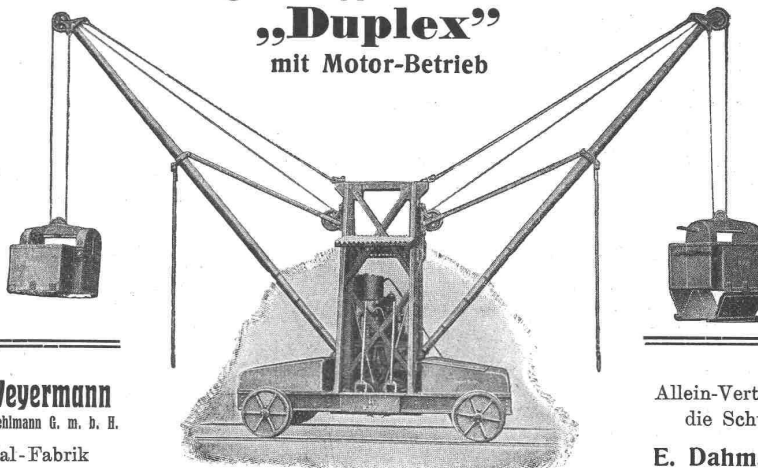
Moderne Werkzeugmaschinen



Präzisions-Reisszeuge
Clemens Riefler,
 Nesselwang u. München
 (Bayern).
 Gegründet 1841.
 Paris 1900 Grand Prix.
 Brüssel 1910
 Zwei Grand Prix.
 Illustrierte Preislisten gratis.
 Die Zirkel der echten
 Rieflerreisszeuge
 sind am Kopf mit dem
 Namen RIEFLER
 gestempelt.
 In ZÜRICH IV bei
 RICH. CORADI.

Advokat Wenger
 Zürich I, Usterstrasse Nr. 12
 besorgt speziell auch
Technisch. Recht

Original-Doppel-Schwenkkran
„Duplex“
 mit Motor-Betrieb



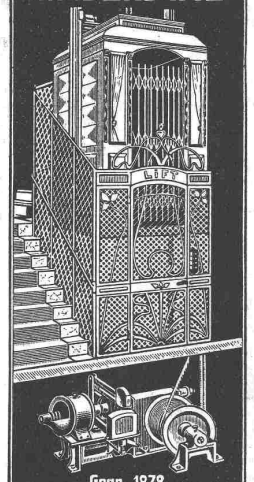
Paul Weyermann
 vorm. Karl Oehlmann G. m. b. H.
 Spezial-Fabrik
 für Hebezeuge
 Rixdorf - Berlin

Leistungsfähigkeit bis 260 cbm Bodenaushub pro Tag
 Tragfähigkeit 750—1500 kg. Antrieb mittelst **erst-**
klassigem Benzin-Motor mit Patent-Spritzver-
gasung — keine Oberflächenvergasung. —
 Benzinverbrauch 9—10 kg. per Tag. **Kürzeste Liefer-**
zeit (1—3 Wochen).

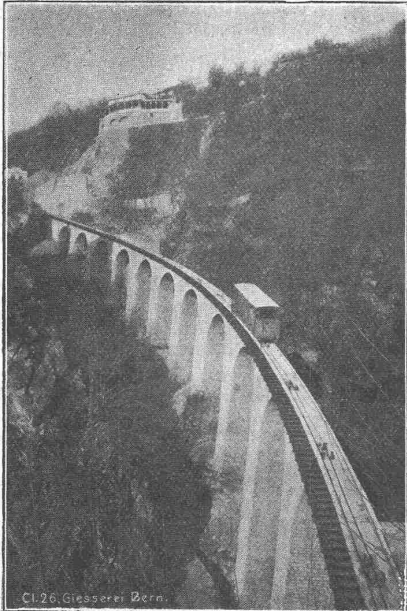
Bisher über 60 Stück geliefert.

Allein-Vertrieb für
 die Schweiz:
E. Dahm, Vertreter
Güttingen
 (Thurgau)

Gebr. Laue
WÄDENSWIL



Gegr. 1878
SPECIALITÄT
Lifts-Aufzüge



Cl. 26. Giesserei Bern.

Gesellschaft der L. v. Roll'schen Eisenwerke, Gerlafingen.
Werk: **Giesserei Bern** in Bern.

Konstruktionswerkstätten.

«Grand Prix» an der Internationalen Ausstellung Mailand 1906 und «Grand Prix» an der Internationalen Ausstellung der Anwendungen der Elektrizität in Marseille 1908 für **Seilbahnen und Zahnstangenoberbau.**

Spezialfabrik für Bergbahnen:

Seilbahnen und Zahnradbahnoberbau.

Seilbahnen mit Wasserballast und elektrischem Betrieb, Bremsen eigenen Systems.

Seit 1898 **68 Seilbahnen** ausgeführt oder im Bau.

Zahnstangen, System **Strub, Riggenbach** und andere.

Andere Spezialitäten der Firma:

Eisenbahnmaterial, Hebezeuge, Schleusen- und Wehranlagen.

Nähere Angaben und Projekte, sowie Referenzen stehen zu Diensten.

SCHWEIZ.

LICHTPAUSANSTALTEN A.G.

Auf der Mauer 4 **ZÜRICH** Auf der Mauer 4

Filialen in **Bern, St. Gallen & Luzern**

Heliographie **Negrographie**

Spezialität: **Trockendruck** (Plandruck)

Heliographie-Paus- und Zeichenpapiere
Lichtpaus-Apparate

Man verlange Muster u. Preislisten.

G. Bäschlin-Fierz, Baugeschäft
15 Austrasse □ Zürich □ Austrasse 15

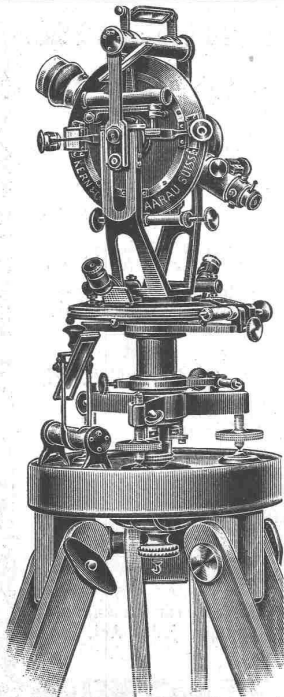
Umbauten, Reparaturen, Neubauten

==== **Eisenbeton-Bauten** ====

==== **Steinhauerarbeiten** ====

in blauen Sandsteinen, gelbem und rotem Muschelkalk, sowie anderen Steinsorten.

Schluss-Termin für Annahme von Inseraten jeweils Dienstag Abend.



Mathematisch-mechanisches Institut
Kern & Cie, Aarau



Fabrikmarke

Gegründet 1819
Zwanzig erste Auszeichnungen
GRAND PRIX Paris 1889
Mailand 1906

Vollständig der Neuzeit angepasstes, mit Hilfsmaschinen ersten Ranges ausgerüstetes Etablissement.

Erstklassige Instrumente für Topographie, Geodäsie und Astronomie, Präzisions-Nivellierinstrumente und Miren.

Spezialkataloge.

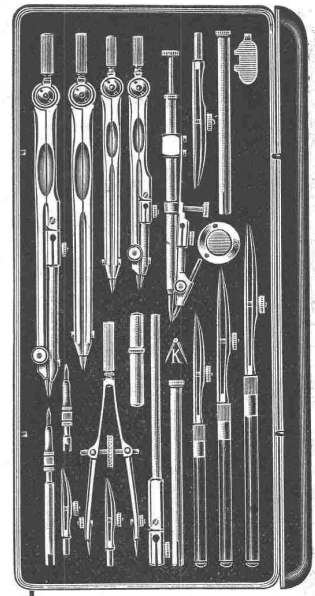
Feinste Schweizer Präzisions-Reisszeuge
„Original Kern“

alle Zirkel mit auswechselbaren Nadeln und Einsätzen.

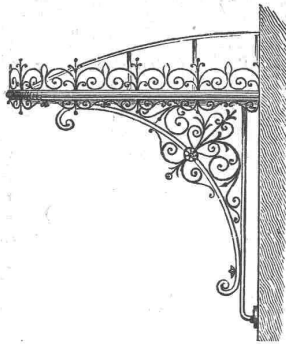
Verlangen Sie Katalog 1911.

Unsere sämtlichen Instrumente sind nach den letzten wissenschaftlichen und technischen Anforderungen ausgeführt.

Telephon — Telegr.-Adr.: Kern, Aarau.



Alle unsere Instrumente tragen die Fabrikmarke oder volle Firma. Die Etuis sind stets mit KERN & Cie., AARAU gestempelt.



Eisenkonstruktionen

jeder Art,

Veranden, Vordächer, Glasbauten
Wendeltreppen, Eis. Treppen-
anlagen, Guss- und schmiedeis.
Geländer, Ornamentguss.

Wellblech - Bauten.

Suter-Strehler & C^{ie}

Wellblech-Walzwerk, Zürich.

F. CACHIN, MASCHINEN-FABRIK, ZÜRICH

Telephon
7717

Komplette Anlagen.

Werdstr.
108

WÄSCHEREIMASCHINEN

jeder Grösse. Modernste Systeme.

**Kochfässer, Waschmaschinen,
Centrifugen, Trockenapparate,**

Glättemaschinen

für Gas, Elektrisch, Dampf- und Benzinheizung etc.

Ingenieurbesuch.

la Referenzen.

Prospekte.

AUFZÜGE & RÄDERFABRIK

SEEBACH

SEEBACH - ZÜRICH

**AUFZÜGE
KRANE
PRÄCISIONSZAHNRÄDER**

BAUWINDEN

MENCK & HAMBROCK
G. M. B. H.
ALTONA - HAMBURG

Vertreter für die Schweiz: Fritz Marti A.-G., Bern.

ATELIERS de CONSTRUCTIONS MÉCANIQUES

de VEVEY, Schweiz

**Turbinen und
Regulatoren**

**Warenaufzüge aller
Systeme**

Kompressoren

Hydraulische Pressen

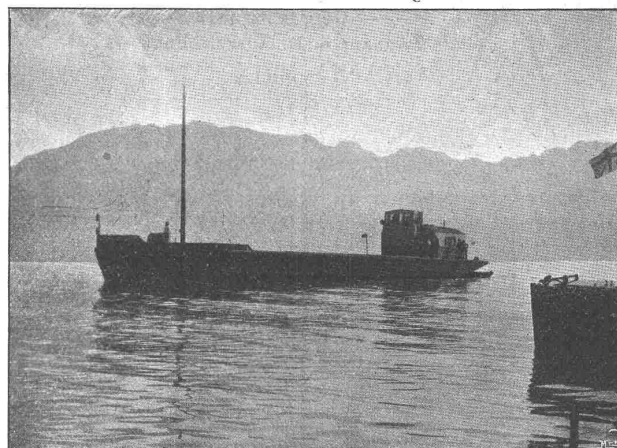
Hebewerkzeuge

Krane, Laufbühnen

Drehscheiben

Verlade-Rollwagen

Weichen u. Kreuzungen



Lastschiff mit Motorantrieb, 200-Tonnen Tragkraft, für die Usines de la Paudèze in Pully (Genfersee).

**Eisen- und Bronze-
Giesserei**

**Eiserne Brücken- u.
Dachkonstruktionen**

**Reservoirs und
Dampfkessel**

Gasbehälter

Rohrleitungen

**Schleusen und
Wehranlagen**

Auf Verlangen Kostenbe-
rechnungen für Maschinen-
anlagen jeder Art.

**Aktiengesellschaft Schweizer. Granitwerke „Bellinzona“
sucht als General-Direktor
eine energische u. tüchtige Kraft.**

Technische und kommerzielle Bildung nebst Kenntnis der italien. Sprache notwendig. Gute Honorierung. Eingaben unter Angabe der bisherigen Tätigkeit nebst Gehaltsansprüchen sind zu richten an den Präsidenten des Verwaltungsrates C. Pernsch, Lugano.

Seo-Belagmasse

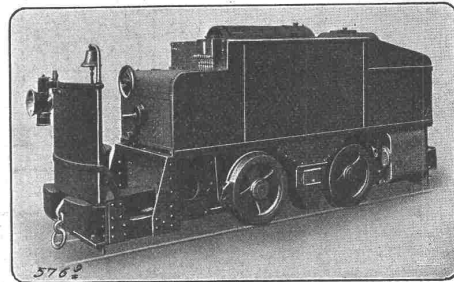


zur
**Herstellung
fugenloser
Fussböden.**

Verlangen Sie
Prospekt und Belag-
proben.

H. E. Glogau, Wolfbachstrasse 19, Zürich V
Schweizerische Bau-Industrie.

**GASMOTOREN-FABRIK
„DEUTZ“ A.-G.
ZURICH.**



Benzin-Lokomotiven
für Feldbahnen, Fabrikgeleise, Strassenbahnen.

Billiger, absolut gefahrloser Betrieb, kein Geruch und keine Rauch- und Russbelästigung, kein Anheizen. Jederzeit sofort betriebsbereit.

**Benzin- und Petrol-Lokomobilen
Schiffsmotoren, Motorboote
Rohölmotoren, Sauggasmotoren
Gas-, Benzin-, Petrolmotoren**

**Schweizerische
Unfallversicherungs - Aktiengesellschaft
in Winterthur.**

Die Gesellschaft schliesst ab gegen feste Prämien:

- Unfall- und Haftpflicht-Versicherungen** aller Art,
- Diebstahl-Versicherungen,**
- Versicherung gegen Veruntreuung** (für Geschäftsinhaber),
- Kautionsversicherungen** (Ersatz für Amts- und Dienstkautionen von Beamten, Angestellten, Vertretern, Reisenden etc.)

Auskunft erteilen: Sämtliche Vertreter der Gesellschaft an allen gröss. Plätzen der Schweiz.

**BAUMANN
KÖLLIKER & Co
ZÜRICH**



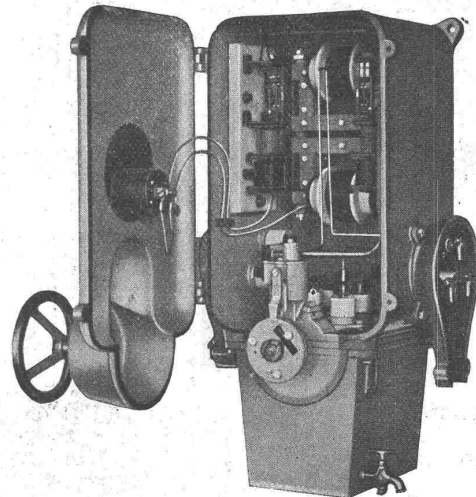
Lager und Werkstätte
für

Beleuchtungskörper
und andere
Metall-Arbeiten.

Carl Maier, Schaffhausen
Fabrik elektrischer Apparate.

Motorschaltkästen

mit Sicherungen oder autom. Min.-
Spannungs- u. Max.-Strom-Auslösung
für Hoch- und Nieder-Spannung.



Type KH, 2000 Volt und 120 Ampère
mit Min.-Max.-Auslösung, Freilauf und Ampèremeter.

Preislisten gratis und franko.

☞ Schluss für die Inserate je Dienstags, abends

GEORG STREIFF WINTERTHUR

BAUMATERIALIEN
 EN GROS
 HYDR. BINDEMittel
 LAGER IN THON
 MOSAIK-STEINZEUG
 UND GLASIERTEN
 WANDPLATTEN
 ENGL. GLASIERTE
 SCHÜTTSTEINE
 ETC.



BUREAU:
 POST-GEBÄUDE
 TELEPHON N° 628

SPEZIALGESCHÄFT
 FÜR
 KUNSTGERECHTE
 ERSTELLUNG VON
 BODEN-UND WAND-
 BELÄGEN

Patentverwertung.

Der Inhaber des schweiz. Patentes Nr. 32221, betreffend eine Maschine zum Bedrucken von Etiketten und zum Befestigen derselben auf Textilstoffen, wünscht das Patent zu verkaufen oder Lizenzen zu erteilen. Für Nähere Auskunft wende man sich an das Patentanwaltsbureau **Wilh. Reinhard**, Bahnhofstr. 51, Zürich.

Technikum

INGENIEUR-AKADEMIE
 Maschb., Elektr., Heizg.,
 Gasf., Pogr. I. Hoch- u. Tief-
 b., Eisen-Betonb.: Prog. II.
 Eintritt täglich.

Strelitz

Kürz. Stud. I. Meckl.

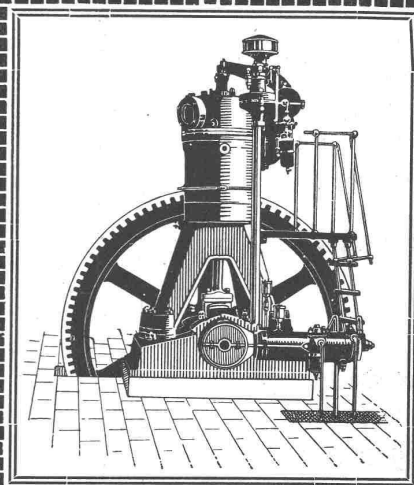
Rohölmotoren

mit hervorragenden Neuerungen
 und in modernster Bauart . . .

liefert die

Akt.-Ges. Bächtold & Cie.

Steckborn.



Sehr
 praktisch eingeteilte
Geschäftsbücher
 für einfache und amerika-
 nische
 Buchhaltung

C. A. Haab
 Geschäftsbücherfabrik
Ebnat.

Preisicourant u. Anleitung
 gratis.

ROHÖL-BEHÄLTER

aus armiertem Beton mit
 Glasfütterung
 erbauen

BORSARI & C^{ie}.

Zollikon-Zürich. Paris, Bld. Magenta 14
 Prima Referenzen.

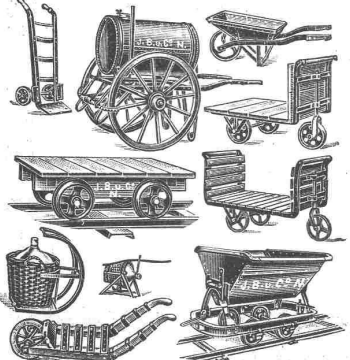
Eiserne Fachwerkbrücke

(Schwedlerträger), nur 3 Jahre im Betrieb, welche infolge Anschaffung schwereren Rollmaterials ausgewechselt werden muss, ist unter günstigen Bedingungen

zu verkaufen.

Spannweite 22800 m, Brückenbreite 4 m, Tragkraft zirka 60 Tonnen. Die Brücke kann leicht zu einer Strassenbrücke umgebaut werden. — Nähere Auskunft durch die

Direktion der Berninabahn
 Poschiavo.



J. Brun & C^o

Hebezeug-Fabrik
Nebikon

Transport-Geräte

für alle Zweige der Industrie.

ON DEMANDE

pour un établissement de la Suisse française un

Ingénieur en Chef

connaissant à fond la construction des monte-charges, des appareils de levage, ponts-tournants etc. Position assurée. — S'adresser en indiquant les prétentions sous Chiffres Z. C. 7003 à l'agence de publicité

Rudolf Mosse, Zurich.

Inutile de se présenter sans de sérieuses références et certificats.

Patentverkauf oder Lizenzabgabe.

Der Inhaber der Schweizer-Patente Nr. 44955, betreffend: „Dispositif de fermeture de sûreté de portes, en particulier des portières de voitures de chemin de fer“ u. Nr. 46916, betr. „Dispositif pour fermer hermétiquement à distance des ouvertures dans les parois de navires“, wünscht mit Interessenten in Verbindung zu treten behufs Verkaufs der Patente, bezw. Abgabe von Lizenzen, zwecks Fabrikation der Patentgegenstände in der Schweiz.

Reflektanten belieben sich um weitere Auskunft zu wenden an das Patentanwaltsbureau E. Blum & C^o, Bahnhofstrasse 74, Zürich I.

Aktiengesellschaft Sägewerk Küblis (Graubünden)

Bauschreinerei und Fensterfabrik

empfiehlt sich für Lieferung von: Zimmertüren, Fenster, Küchenbuffet, Kistenbrettern, Bier- und Limonadenkisten, Stäbe für Gartenzäune, Krallentäfer und Fussbodenbretter, Gerüstbretter, Schieb- und Schrägbodenbretter, Holz- wolle, feinjähriges Alpenholz etc. etc. zu allerbilligsten Preisen.

Gesucht

zu sofortigem Eintritt mehrere tüchtige, begabte

Architekten oder Bauzeichner.

Bewerber wollen sich unter Beilage von Zeugnissen, eigenen Handzeichnungen und Ausweis über bisherige Tätigkeit melden bei Nicolaus Hartmann & C^o, Architekten in St. Moritz.

Für Baumeister liefere Bauklammern

à 30 Fr. per 100 kg, 25—30 cm (26/6) zirka 260 Stück.

Max Indlekofer, Basel, Haltingerstr. 64.

Generalvertretung für die Schweiz:

Joh. Wiederkehr, Zürich IV Niklausstr. Nr. 3.

Patent-Ausbeutung.

Der Inhaber des schweiz. Patentes Nr. 34810 vom 8. September 1905, auf: „Empfänger für drahtlose Telegraphie“, wünscht mit schweizer. Fabrikanten bezw. Interessenten in Verbindung zu treten, um das Patent zu verkaufen, in Lizenz zu geben oder anderweitige Vereinbarungen für die Fabrikation einzugehen.

Anfragen befördert die Patentanwaltsfirma H. Kirchhofer, vormals Bourry-Séquin & Co., Löwenstrasse 51, Zürich I. Gegr. 1880. Mitglied des Verbandes schweizer. Patentanwälte zur Gewährleistung reellen Geschäftsgebahrens.

Wendeltreppe

Eichenholz, wegen Umbaute zu verkaufen. Zu besichtigen im Geschäft Bahnhofstrasse 26.

Zum Verkauf.

Eine Sandgrube, nur mit reinem, gewaschenem Sand, einzig dastehend in der Schweiz, wird samt Inventar an einen zahlungsfähigen Käufer verkauft.

Oskar Geering, Rütihof-Höngg, Telefon 249.

Aus Liquidationen billig zu verkaufen

Leitspindel, Drehbänke, Shaping, Maschinen, Fraismaschinen, Bohrmaschinen, Spindelpressen, Schmirgelschleifmaschinen, Gesenkmaschinen, Stanzen und Scheeren, Ambosse, Schraubstücke, Schmiedeeisen, Ventilatoren, Gaskluppen, div. Bankwerkzeuge. Alles gut erhalten. Abgabe einzeln oder samthaft. Auskunft durch

Heinrich Wertheimer, Zürich III, Zollstr. 20. Telefon 4545.

A. Jucker, Nachf. v. Jucker-Wegmann, Papierhandlung z. Hecht, Schiffände 22, Zürich.

Grosses Lager von Pauspapieren, Pauselinen und Zeichenpapieren, Rollen und Bogen, in nur vorzüglichen Qualitäten. Holzzementpapier, Dachpappen, Bodenbelag- und Teppich-Unterlag-Papiere.

ZÜRCHER KOCH- & HEIZANLAGEN A.G.

Patent-Ausbeutung.

Der Inhaber des schweiz. Patentes Nr. 44463 vom 11. Mai 1908, betreffend: „Steuerungspropeller an Wasserfahrzeugen mit Drehschaukeln“, wünscht mit schweiz. Fabrikanten bezw. Interessenten in Verbindung zu treten, um das Patent zu verkaufen, in Lizenz zu geben oder anderweitige Vereinbarungen für die Fabrikation einzugehen.

Anfragen befördert die Patentanwaltsfirma H. Kirchhofer, vorm. Bourry-Séquin & Co., Löwenstr. 51, Zürich I. Gegr. 1880. Mitglied des Verbandes schweiz. Patentanwälte zur Gewährleistung reellen Geschäftsgebahrens.

Tüchtig. Bautechniker,

erfahren in Bauleitung und sehr bewandert in den Bureauarbeiten, 29 Jahre alt, sucht Engagement. Offerten unter Chiffre Z. Z. 6875 an die Annoncen-Expedition

Rudolf Mosse, Zürich.

Junger Bauführer

mit Bureau- und Baupraxis, guter Zeichner, sucht per sofort Stelle in Geschäft der Holzbearbeitungsbranche oder Architektur-bureau.

Offerten sub Chiffre Z. Y. 7099 an die Annoncen-Expedition

Rudolf Mosse, Zürich.

Elektrotechniker

mit Technikumsbildung sucht Stelle vom Juni bis Oktober 1911 als Praktikant in Montage oder Konstruktion. Off. unt. Chiffre Z. H. 6983 an die Annoncen-Expedition

Rudolf Mosse, Zürich.

Architecte,

allemand (du Gouvernement) qui désire passer dans l'exercice privé, dessinateur irréprochable, tendance moderne, aptitudes artistique avec expérience pratique

cherche engagement dans bon bureau technique ou société de construction — s'associerait le cas échéant plus tard avec du capital. Offres sous chiffres Z. P. 7140 à l'agence de publicité Rudolf Mosse, Zürich.

Kgl. Bauschüler

(drei Semester) sucht Stellung in Bureau oder zur Unterstützung der Bauleitung. Gefl. Anträge erbeten an Görnitz, Pragerstr. 65 I, Schlesien.

Gesucht

zu möglichst baldigem Eintritt ein tüchtiger, erfahrener

Bauführer

für eine grössere Hotelanlage. Bewerber wollen sich unter Beilage von Zeugnissen und Ausweis über bisherige Tätigkeit melden beim Verwaltungsrate des Hotel Engadiner Kulm in St. Moritz.

Gesucht von Eisenbetongeschäft geübter Zeichner

Eintritt sofort. Offerten mit Zeugnissen und Gehaltsansprüchen unter Chiffre Z. H. 6733 an die Annoncen-Expedition

Rudolf Mosse, Zürich.

Wir suchen

als

Stütze des Oberingenieurs

für unser technisches Bureau einen Herrn mit reicher Erfahrung auf dem Gebiete des Eisenhoch- und Brückenbaues. Selbiger muss als sicherer Statiker und tüchtiger Konstrukteur befähigt sein, grössere Objekte zu entwerfen, und die zeichnerischen Arbeiten derselben überwachen. Offerten mit Angaben des Bildungsganges, d. bisherigen Tätigkeit, sowie der Gehaltsanspr. erb. u. Chiff. Z. D. 6229 an Rudolf Mosse, Zürich.

Ingenieur od. technisch gebildeter Bauführer,

mit nachweislich langjährigen Erfahrungen in allen einschlägigen Tiefbauarbeiten, Erdbewegungen mit Bagger- u. Lokomotivenbetrieb, See- Wasserbauten, Rammarbeiten etc. etc., zum baldigen Eintritt nach Süddeutschland ev. für Auslandstätigkeit, möglichst mit Sprachkenntnissen,

gesucht.

Reflektiert wird nur auf allererste Kraft. Ausführliche Angebote mit Zeugnisabschriften, Lebenslauf, Referenzen und Gehaltsansprüche unter Chiffre Z. G. 6832 an die Annoncen-Exped.

Rudolf Mosse, Zürich.

Jüng. Gipser als Teilhaber

mit Kapital und womöglich frau. sprechend wird in ein nachweisbar gut eingeführtes Unternehmen aufgenommen.

Offerten unter Chiffre Z. K. 6985 an die Annoncen-Expedition

Rudolf Mosse, Zürich.

Gesucht

zu sofortigem Eintritt auf ein Architekturbureau der Ostschweiz

tüchtiger Bautechniker

für Bureau und Bauführung. Offert. mit Angaben des Bildungsganges, der bisherigen Tätigkeit, des Eintrittstermines, sowie der Gehaltsansprüche erbeten unt. Chiffre Z. K. 6785 an die Annoncen-Expedition

Rudolf Mosse, Zürich.

Architektur-Bureau in Lugano sucht

zu sofortigem Eintritt einen

Zeichner

mit guten Referenzen, sowie einen Lehrling, der sich einer zweijährigen Lehrzeit unterziehen würde. Offerten mit genauen Angaben für beide Stellen, sowie mit Honoraransprüchen für die erstere sind zu richten unter Chiffre Z. Z. 6850 an die Annoncen-Expedition

Rudolf Mosse, Zürich.

Gesucht

zu sofortigem Eintritt event. 1. Juni tüchtigen, praktisch erfahrenen

Bauführer

in ein Baugeschäft auf dem Platze Zürich, dem event. auch die Besorgung der Kundenarbeit übertragen werden könnte. Etwelche Kenntnisse in Eisenbeton erwünscht. Offerten unter Chiffre Z. Y. 6849 an die Annoncen-Expedition

Rudolf Mosse, Zürich.

Gaswerk Brig A-G.

Wir suchen zum sofortigen Eintritt einen tüchtigen Gassemeister. Offerten mit Zeugnisabschriften und Lebenslauf, wie Gehaltsansprüchen sind an den Präsidenten unserer Gesellschaft zu richten.

Der Verwaltungsrat.

Société du Gaz de Brigue.

Nous cherchons un contre-maître, entrée immédiate. Adresser les offres accompagnées de copies de certificats, curriculum vitae et demande de salaire au Président de notre Société.

Le Conseil
d'Administration.

Dessinateur

habile, demandé de suite. Connaissances pratiques exigées ainsi que références sérieuses. Offres à adresser par écrit à

M. L. Villard, architecte,
à Clarens - Montreux.

Firma, die sich mit Installationen von Zentral-Heizungen beschäftigt, sucht sehr guten, der französischen Sprache mächtigen

Techniker

oder Ingenieur, der fähig ist, alle Projekte zu studieren und Praxis in der Leitung der Arbeiten besitzt. Offerten mit Referenzen und Ansprüchen sind zu richten unter Chiff. D. 3070 X. an Haasenstein & Vogler, Genf.

Bedeutende, leistungsfähige Metallwarenfabrik Süddeutschlands, welche Beleuchtungskörper, Heizkörperversetzer, gelochte Bleche, überhaupt sämtliche besseren Metallarbeiten für die Innenarchitektur herstellt, sucht tüchtigen

Vertreter

gegen hohe Provision. Nur fleissige Herren, welche hauptsächlich bei Herren Architekten gut eingeführt sind, wollen sich wenden unter Chiffre Z. N. 6988 an die Annoncen-Expedition

Rudolf Mosse, Zürich.

Architekturbureau und Baugeschäft in Genf sucht

zu baldigem Eintritt durchaus tüchtigen, künstler. befähigten Bautechniker (Arch.) für Entwurf und Skizzen für Villenbau. Offerten mit Gehaltsansprüchen und Handzeichnungen unter Chiffre Z. D. 6829 an die Annoncen-Exped.

Rudolf Mosse, Zürich.

Gesucht

per sofort oder auf 1. Juli tüchtigen, jüngeren

Bauzeichner

oder Bautechniker. Gefl. Offerten sind mit Angabe der Gehaltsansprüche, Eintritts-Termin, sowie Beilegung von Zeugniskopien oder Referenzen und Skizzen zu richten an

Möri & Krebs,
Architekten B. S. A.,
Luzern.

Plomberie.

Importante maison dem. pour la Belgique ingénieur très capable, énergique et ayant longue pratique, pour diriger bureau technique et atelier, bien au courant des devis et de la correspondance. Ecrire références et présentions

Beg, Office de Publicité, Bruxelles.

Konkurrenzen.

Akademisch gebildeter Zeichner und Maler, schon im Baufach tätig, fertigt Perspektiven jeder Art, jeder Technik. Offerten „Aarau 00 Hauptpost“.

Architekt,

in besten deutschen und schweizer. Bureau gearbeitet, sucht Stellung auf 1. Juni. Offerten unter Chiffre Z. K. 7135 an die Annoncen-Expedition

Rudolf Mosse, Zürich.

Architekt,

deutscher Regierungsbaumeister, der in Privatpraxis übergehen will, tadelloser Zeichner moderner Richtung, künstlerisch befähigt und praktisch erfahren, sucht Beschäftigung in gutem Architekturbureau oder Baugeschäft. Falls erwünscht, spätere Beteiligung, ev. mit Kapital, nicht ausgeschlossen. Offerten unt. Chiff. Z. N. 7138 an die Annoncen-Exped.

Rudolf Mosse, Zürich.

Elektro-Ingenieur,

29 Jahre alt, mit mehrjährig. Bureau- und Werkstattpraxis im Maschinen- und Apparatenbau, Sprachkenntnissen etc., sucht sich zu verändern. Gefl. Offerten unt. Chiff. Z. N. 6813 an die Annoncen-Exped.

Rudolf Mosse, Zürich.

Maschinen-Ingenieur,

Schweizer, verheiratet, 40jährig, absolvierte Polytechnikum Zürich, zuletzt Betriebsleiter einer städtischen Wasser- und Eisanlage im Auslande, bewandert im Tunnelbau, in Pumpen, Dampfmaschinen etc., deutsch, franz. u. ital. sprechend, sucht Stellung. Gute Zeugnisse stehen zur Verfügung. Offerten unter Chiffre Z. Z. 6750 an

Rudolf Mosse, Zürich.

Ingenieur,

Mitte der 30er, mit langjähriger Praxis in Aufnahmen und Trassieren, sowie im Eisenbahn- und Strassenbau, sucht Stellung. Gute Zeugnisse. Offerten unter Chiffre Z. L. 6211 an die Annoncen-Expedition

Rudolf Mosse, Zürich.

Dipl.-Ingenieur E. P.,

hervorragender Statiker, flotter Konstrukteur, mit tüchtiger, praktischer Erfahrung in eisernem Hoch- und Brückenbau, durch weitere akademische Studien befähigt, die Projektverfassung so vorzunehmen, dass sie den geringsten Materialaufwand bedingen und den modernsten Anforderungen entsprechen, mit Sprachkenntnissen und in kaufmännischen Disziplinen bewandert,

sucht

entsprechende Stellung, am liebsten als Adjunkt des Oberingenieurs. Gute Zeugnisse und vorzügliche Referenzen. Gefl. Offerten unter B. O. 412 an die Annoncen-Exped.

Rudolf Mosse, Basel.

Elektrotechniker,

kaufmännisch gebildet, perfekter Korrespondent deutsch, französisch, in Messtechnik, Kabelanlagen und Leitung von Zentralen praktisch sehr erfahren, sucht Stellung. Lohnansprüche bescheiden.

Offerten unter Chiffre B. J. 417 an die Annoncen-Expedition

Rudolf Mosse, Basel.

Akademisch gebildeter

Bauingenieur

mit längerer Baupraxis bei grossem Brückenbau (Unterbau) sucht Stellung. Gefällige Anträge unter J. 100-9042 befördert die Annoncen Expedition

Rudolf Mosse, Wien I.

Junger, zuverlässiger

Bautechniker,

6 Semester Technikum, Diplom und prima Zeugnisse, sucht für Juni oder später Stellung in Architekturbureau oder Baugeschäft. Offerten erbeten unter Chiffre Z. C. 7103 an die Annoncen-Expedition

Rudolf Mosse, Zürich.

FOURNITURES GÉNÉRALES POUR CANALISATIONS

FRANCHILLON & C^{IE} LAUSANNE
FRANCHILLON & C^{IE} LAUSANNE

Franco toutes gares suisses.

Oeffentliche Ausschreibung von Locarno

für die Ausschreibung von zirka
338 qm Porzellanplatten-Wandverkleidung
im neuen Schlachthaus.Bedingungen sind bei Herrn Architekt **E. Cavadini**,
Stadtbaumeister, zu verlangen. Die Offerten nebst einem
Empfangschein von Fr. 600 von der Stadtkasse für ent-
sprechend geleistetes Garantie-Depot sind an das tit. Mu-
nicipio Locarno bis den **31. Mai 1911**, 5 Uhr abends,
zu richten.

Renovation der Kirche von Wynau.

Der Kirchgemeinderat von Wynau eröffnet freie Konkurrenz über
sämtliche Arbeiten zur Renovation der Kirche von Wynau.
Pläne und Bedingungen liegen vom **25. Mai** an im Pfarrhause in
Wynau und auf dem Bureau der Unterzeichneten zur Einsicht auf. Die
Offerten sind verschlossen mit der Aufschrift «Kirchenrenovation» bis zum
15. Juni a. c. an den Kirchgemeinderat von Wynau einzusenden.

Zürich-Zollikon, den 22. Mai 1911.

Christofari & Steffen, Architekten.

Submissions-Anzeige.

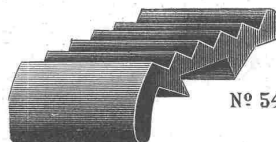
Zu dem Asyl für Gemütskranke in Meilen werden
die **Steinhauerarbeiten in Kunststein** und die
Granitlieferungen auf dem Konkurrenzwege vergeben.Pläne liegen vom **29. Mai** an bei den unterzeich-
neten Architekten zur Einsicht auf. Offerten sind ver-
schlossen bis am **5. Juni**, abends, an Herrn **O. F.**
Meyer-Rieter, Kreuzbühlstrasse 36, **Zürich**, einzu-
reichen. Namens des Initiativkomitees zur Erstellung eines
Asyls für Gemütskranke in Meilen:**Rittmeyer & Furrer**, Architekten, Winterthur
Stadthausstrasse.

Photographie.

Spezialität in techn. Aufnahmen industr. **Objekte**, wie **Maschinen**,
Gebäude, **Interieurs**, **Gemälde**, **Sammlungen** und Aufnahmen für
Kataloge und **Werke** aller Art. — Entwickeln und Kopieren etc. von
eingesandten Platten.Kappelergasse 16 — **H. WOLF-BENDER, ZÜRICH I** — Centralhot.
Atelier für Reproduktions-Photographie.No 304
Eisen
PatentNo 302
Eisen
PatentMauer-Eckleisten und
Treppenvorstoss-Schienenmassiv gewalzt, zum Schutz von verputzten Mauer-
kanten, Fensterecken, Pfeilerecken und Treppenkanten
mit an der Aussenseite nicht sichtbaren Steinschrauben.

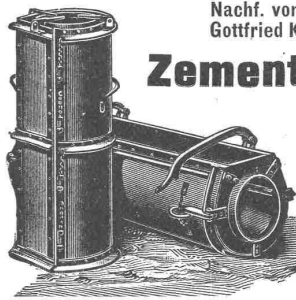
Man verlange Preislisten.

Zu beziehen durch

**J. Hager, Eisenwaren-
handlung, Oerlikon.**

No 54

Henri Weber, Bauschlosserei, Zürich

Nachf. von H. Kieser. — Gegründet 1865.
Gottfried Kellerstrasse 7. — Telephon 8092.Zementrohr- &
Schachtformen.Fabrikationen aller Systeme für die ge-
samte Zementbauindustrie.
Mehrere Male an Ausstellungen prämiert.
Konstruktionen, Reparaturen.
Ausführung aller ins Fach einschlagen-
den Arbeiten.

Moderne handhabungssichere Sprengstoffe

Gelatine-Telsit

Sicherheitssprengstoff. Ungefrierbar. Kraft wie Dynamit I.
Im Gebrauch bei der Lötschbergunternehmung.

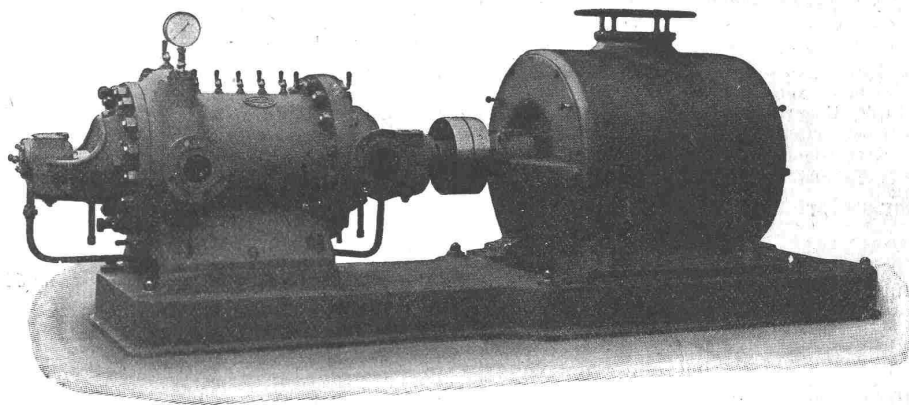
Spezial-Sprenggelatine

Schwer gefrierbar. Viel sicherer als gewöhnliches Dynamit. Allgemein beliebt.

Alleinige Fabrikanten **Dynamit Nobel A.-G., Zürich**

Mythenstrasse 21. — Fabrik in Isleten (Uri).

GEBRÜDER SULZER



Sulzer-Hochdruck-Zentrifugalpumpe direkt gekuppelt mit Elektromotor.

HOCHDRUCK-ZENTRIFUGALPUMPEN

über 350000 PS geliefert.

Dampfmaschinen liegender und stehender Bauart.

Dieselmotoren; Vier- und Zweitaktmotoren für stationäre Anlagen,
direkt umsteuerbare Schiffsmotoren.

Wasserröhren-Kessel eigenen Systems.

Niederdruck-Zentrifugalpumpen.

Ventilatoren aller Art.

Gesteinsbohrmaschinen System Brandt.

Eis- und Kühlmaschinen.

Zentralheizungen.

WINTERTHUR & LUDWIGSHAFEN A/Rh.