

**Zeitschrift:** Schweizerische Bauzeitung  
**Herausgeber:** Verlags-AG der akademischen technischen Vereine  
**Band:** 57/58 (1911)  
**Heft:** 23

## Werbung

### Nutzungsbedingungen

Die ETH-Bibliothek ist die Anbieterin der digitalisierten Zeitschriften. Sie besitzt keine Urheberrechte an den Zeitschriften und ist nicht verantwortlich für deren Inhalte. Die Rechte liegen in der Regel bei den Herausgebern beziehungsweise den externen Rechteinhabern. [Siehe Rechtliche Hinweise.](#)

### Conditions d'utilisation

L'ETH Library est le fournisseur des revues numérisées. Elle ne détient aucun droit d'auteur sur les revues et n'est pas responsable de leur contenu. En règle générale, les droits sont détenus par les éditeurs ou les détenteurs de droits externes. [Voir Informations légales.](#)

### Terms of use

The ETH Library is the provider of the digitised journals. It does not own any copyrights to the journals and is not responsible for their content. The rights usually lie with the publishers or the external rights holders. [See Legal notice.](#)

**Download PDF:** 15.03.2025

**ETH-Bibliothek Zürich, E-Periodica, <https://www.e-periodica.ch>**

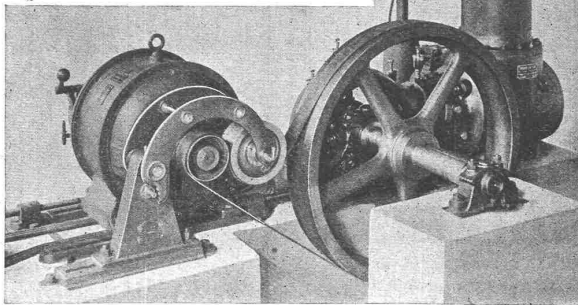
# TRANSMISSIONEN

Komplette Anlagen für alle Industriezweige.

Bennkupplungen. Ringschmierlager.

Antrieb eines Luftkompressors durch einen Elektromotor mittelst „Lenix“.

Kraftübertragung 17 Ps,  
Uebersetzung 1 : 6,5,  
Achsendistanz 900 mm,  
Riemen 80 mm breit, 5 mm dick.



## „LENIX“

### Patent-Getriebe

für direkten Antrieb bei grössten Uebersetzungsverhältnissen.

Spart Vorgelege, Kraft, Riemen und Platz.  
Ersetzt Räder und Kettentriebe.

Lenixrolle mit Kugellagern.

Wir liefern die Lenix-Apparate in Normal-Ausführungen, an jedem Elektromotor, auch an bestehenden, anwendbar, für vertikale, schräge und horizontale Riementriebe.

Bei Anfragen erbitten Situationsskizze mit Angaben über Anzahl Pferdestärken, Tourenzahl, Scheibendurchmesser, Drehrichtung und Achsenabstände.

Ausführungsrecht für die Schweiz:

GESELLSCHAFT der L. v. ROLL<sup>SCHEN</sup> EISENWERKE

**EISENWERK CLUS** (Kt. Solothurn).

### Hervorragende Neuheit!

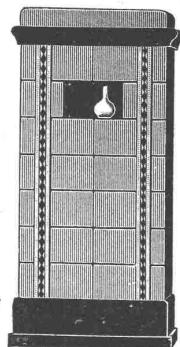
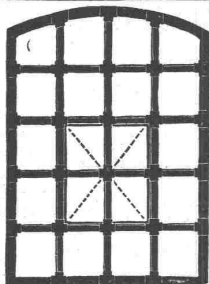
## Schmiedeeiserne Fenster

Schweiz. Patent No. 39,336

äusserst preiswürdig, dabei grosse Stabilität  
gefälliges Aussehen und schnellste Lieferung.

In kurzer Zeit mehrere 100 000 m<sup>2</sup> ausgeführt. — Prima Referenzen. ::

**M. Koch, Eisengiesserei, Zürich**  
Maschinenfabrik, Eisen- und Brückenbau.



## Schoch & Bodmer

Holbeins'rass Nr. 22 ■ Zürich

**Dauerbrenner**  
**Kachelöfen**  
**Kamine**  
**Brunnen**

## Bohrwerkzeuge

und kompl. Bohraparate  
jeder Art, für alle Tiefen

**Brunnenmacher-Artikel**  
Bohr- und Filterrohre, Ventile etc.

Verlangen Sie Prospekt Nr. 89.

Tiefbohr-Maschinen- u. Werkzeuge-Fabrik Nürnberg  
**Heinrich Mayer & Co.**  
Nürnberg-Doos.

Vertreter für die Schweiz:

H. H. Schoch & C<sup>o</sup>, Bleicherweg 68, Zürich II.



## Seo-Belagmasse

zur

Herstellung  
fugenloser  
**Fussböden.**

Verlangen Sie  
Prospekt und Belag-  
proben.



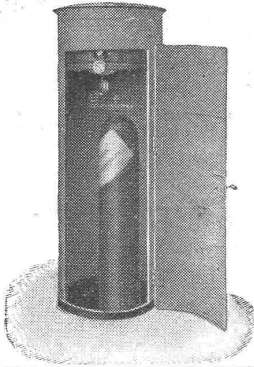
**H. E. Glogau, Wolfbachstrasse 19, Zürich V**  
Schweizerische Bau-Industrie.

**Staubfreie und wasserundurchlässige Strassen, Plätze, Trottoirs, Höfe, Gartenwege**  
erreicht man sicher mit

**Kiton** wasserlösliches Teer-  
präparat

von **Friedr. Lutz**, Strassenbautechnisches Bureau, Zürich II, Tödistrasse 52. — Telephon 3723.

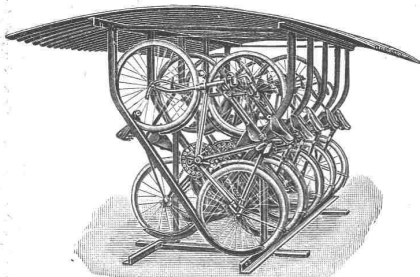
A. Menz-Hardegger & Cie.  
**Pressgasfabrik Horn, Horn am Bodensee**



empfehl*en* ihre erstklassigen  
**Gasanlagen**

für Villen, Wohngebäude, Kurhäuser, Restaurants, Fabriken etc. zur Beleuchtung, zum Heizen, Kochen und zu gewerblichen Zwecken. Eine Pressgasanlage ist die einfachste und bequemste Gasanlage der Gegenwart. Durchaus gefahrlos! Ueberall anwendbar! Elegante Installation! Enorme Leuchtkraft! Grosse Gas-Ersparnis!

Interessenten erhalten Kataloge und Kostenvoranschläge gratis und franko. Vertreter werden auf Wunsch gerne zur Demonstration unseres Pressgaslichtes gesandt. ∴



**Fahrradständer**

ganz aus Eisen mit Schutzdach aus verzinktem Wellblech, im Gebrauche vorzüglich bewährt, liefert zu billigen Preisen die

Aktiengesellschaft der  
**Maschinenfabrik von Louis Giroud, Olten.**

Prospekte stehen zu Diensten.

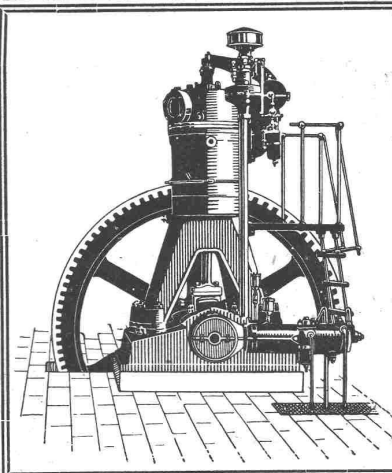
In der Schweiz mehrere Hundert im Gebrauch.

**Rohölmotoren**

mit hervorragenden Neuerungen  
 und in modernster Bauart ∴ ∴

liefert die

**Akt.-Ges. Bächtold & Cie.**  
 Steckhorn.



**Schäffer & Budenberg, G. m. b. H.**

Maschinen- und Dampfkessel-Armaturen-Fabrik

Filiale Seebach bei Zürich — Post- und Bahnstation  
 Oerlikon.

**PATENT-BUREAU**  
 E. BLUM & C<sup>e</sup> DIPL. INGENIEURE  
 GEGRÜNDET 1878 - ZÜRICH - BAHNHOFSTR. 74

Eggenstein.  
**Technikum**  
**Mittweida.**  
 Direktor: Professor A. Holst.  
 Höhere technische Lehranstalt  
 für Elektro- u. Maschinentechnik.  
 Sonderabteilungen f. Ingenieure,  
 Techniker u. Werkmeister.  
 Elektr. u. Masch.-Laboratorien.  
 Lehrfabrik-Werkstätten.  
 Höchste Jahrestfrequenz bisher:  
 8610 Studierende, Programm etc.  
 kostenlos  
 v. Sekretariat.

*In Zürich allein  
 lieferten wir  
 25 Mischmaschinen  
 Pat. Hinz  
 Unser Mischer  
 für Beton und Mörtel  
 ist allen weit voran!  
 1000 Stk im Betrieb  
 H. von Arx & Co  
 Zürich Seideng. 13.  
 Alle Bammaschinen  
 in  
 bester Qualität.*

**Aktiengesellschaft**  
**Sägewerk Küblis**  
 (Graubünden)

Bauschreinerei und Fensterfabrik

empfehl*en* sich für Lieferung von:  
 Zimmertüren, Fenster, Kü-  
 chenbuffet, Kistenbrettern,  
 Bier- und Limonadenkisten,  
 Stäbe für Gartenzäune, Krallen-  
 täfer und Fussbodenbretter,  
 Gerüstbretter, Schieb- und  
 Schrägbodenbretter, Holz-  
 wolle, feinjähriges Alpenholz  
 etc. etc. zu allerbilligsten  
 Preisen.

Eckardt's  
**Speisewassermesser**  
 mit und ohne Schreibvorrichtung

Bei jedem Betriebsdruck dauernd zuverlässig!  
 Bei jeder Temperatur betriebssicher. Höchstdifferenz  $\pm 1-1\frac{1}{2}\%$

Kataloge auf gefl. Anfrage.  
**J.C. Eckardt, Stuttgart-Cannstatt**  
 Prima Referenzen

# BAUMANN KÖLLIKER & CO ZÜRICH



**Elektr. Licht- & Kraft-Anlagen**  
**Freileitungen**  
**Haus - Installationen**



LAUSANNE

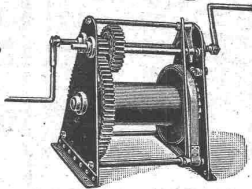
## Spezial-Hebezeuge für das Baufach

enthält unser Prospekt  
Nr. 32 d.

Verlangen Sie unverbindliche  
Zusendung von 32 d.

Düsseldorf

Heinrich de Fries, G. m. b. H.



# Leitungsstangen

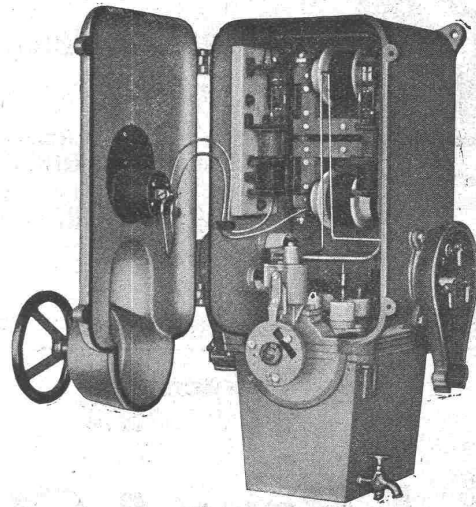
gemäss eidg. Vorschriften mit Kupfervitriol imprägniert liefert die  
**Imprägnier-Anstalt Emmenthal**  
Burgdorf.

## Carl Maier, Schaffhausen

Fabrik elektrischer Apparate.

### Motorschaltkästen

mit Sicherungen oder autom. Min.-  
Spannungs- u. Max.-Strom-Auslösung  
für Hoch- und Nieder-Spannung.



Type KH, 2000 Volt und 120 Ampère  
mit Min.-Max.-Auslösung, Freilauf und Ampèremeter.

Preislisten gratis und franko.

Ausgabe pro 1911

## Neu erschienen:

Hans Schwarz'

### Adressbuch der Schweiz

für Industrie, Handel und Gewerbe.

Stattlicher Bd. v. 1350 Seiten.

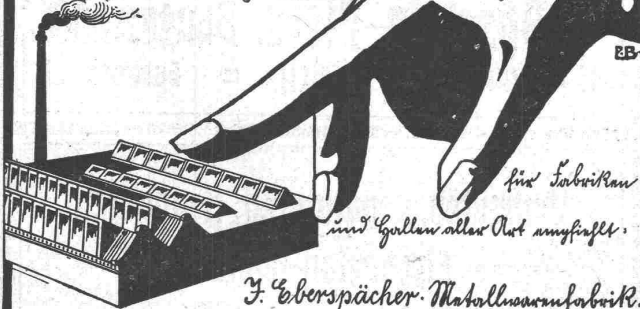
Sämtliche beruflichen Adressen der Schweiz  
enthaltend.

Preis Fr. 25.—

(Ausgabe 1909/10 so lange Vorrat Fr. 10.—)

Schweizer Industrie-Verlag A.-G., Zürich  
Klingenstrasse 42.

*Dittlopf*  
*Kauf-Oberrührer*



*J. Eberspächer Metallwarenfabrik*  
*Esslingen a.N.*

Generalvertreter für die Schweiz:  
**Martin Keller, Neu-Seidenhof, Zürich.**

**Neubau**  
der Appenzell-Ausserrh. Kantonalbank in Herisau.

Zu baldigem Eintritt gesucht ein tüchtiger, energischer und selbständig arbeitender

**Architekt-Bauführer,**

welcher in der Bauaufsicht eines Verwaltungsgebäudes gründliche Erfahrungen besitzen muss.

Offerten mit Zeugnisabschriften, sowie Angabe der bisherigen Tätigkeit und Gehaltsansprüche sind zu richten an

**Bollert & Herter, Architekten, Zürich I.**



**Zürcher Ziegeleien**  
**Zürich**

empfehlen sich zur Lieferung Ihrer bekannten, bewährten  
**Ziegelwaren.**



**J. Brun & Co**  
**Hebezeugfabrik**  
**Nebikon**

Spezialität:  
Kranen diverser Art. — Winden aller Art.  
Ketten für alle Zweige der Industrie.

**Clichés**  
**HERM. FISCHER**  
**ZÜRICH** BÖRSENSTR. 10  
(METROPOL)

**PATENT-BUREAU**  
— GEGR. 1888 —  
Schutz in allen Staaten  
**A. MATHEY-DORET Ing<sup>s</sup>**  
LA CHAUX-DE-FONDS

**ROHÖL-BEHÄLTER**  
aus armiertem Beton mit  
— Glasfütterung —  
erbauen —  
**BORSARI & C<sup>IE</sup>.**  
Zollikon-Zürich. Paris, Blvd. Magenta 14  
Prima Referenzen.

TELEPHON N<sup>o</sup> 4935

**CALOR & FRIGOR**

**RUD. LINDER, BASEL**  
ERZIelt

**GROSSE ERSPARNISSE**

DURCH

BERATUNG	ZU PROJECTIERENDEN DEVISIERTEN IN MONTAGE BEGRIFFENEN FERTIGEN ODER BESTEHENDEN U. UNBEFRIEDIGENDEN	HEIZUNGSANLAGEN
BEGUTACHTUNG		LÜFTUNGSANLAGEN
ÜBERWACHUNG		WARMWASSER-
ABNAHME		VERSORGUNGEN
KONTROLLE		THERMISCHEN ANLAGEN
BETRIEB		KÜHLANLAGEN.

GERICHTLICHE EXPERTISEN.  
BEI VÖLLIGER OBJECTIVITÄT & UNPARTEILICHKEIT.

• **BETRIEBSCONTROLLE** •  
IM JÄHRLICHEN ABONNEMENT.  
• PAT. AUTOM. TEMPERATURREGLER •

**H. HARTUNG**  
**MECH. SCHREINEREI**  
**ZÜRICH. V.**  
HEGIBACHSTR. 47, TELEPHON 2835.  
LIEFERT:  
COMPL. BUREAU-EINRICHTUNGEN  
NACH AMERIK. SYSTEM.  
ROLLPULTE, SCHREIBTISCHE  
AKTENSCHRÄNKE  
FOR  
VERTIKAL-BRIEFABLAGE &  
KARTENREGISTER.

**G. Bäschlin-Fierz, Baugeschäft**  
15 Austrasse □ Zürich □ Austrasse 15

**Umbauten, Reparaturen, Neubauten**  
— **Eisenbeton-Bauten** —  
— **Steinhauerarbeiten** —  
in blauen Sandsteinen, gelbem und rotem  
Muschelkalk, sowie anderen Steinsorten.

Zu verkaufen:  
**Unsere Sägewerke**  
am Gstaad (Kt. Bern)

bestehend aus:

1. **Säge** mit Vollgatter, 2 Einzelgängen und Fräse.
2. **Säge** mit Vollgatter, Einzelgang und Fräse.
3. **Fabrik** mit 3 Bandsägen, 8 Fräsen, Hobelmaschine etc. Einrichtung für Kistenfabrik etc.

Die drei Werke nebst zudienenden grossen Lagerplätzen sind sämtlich in der Ortschaft **Gstaad**, in unmittelbarer Nähe des Bahnhofes, in holzreicher Gegend gelegen. Alles in vollem Betrieb stehend.

Die Werke werden auch einzeln verkauft und zwar **mit oder ohne gut gelegenen, ausgedehnten Waldungen mit schlagreifem Bestand** (Brandmaadbesitzung, Rellerli- und Urseli-Wald, Jaggenberg.)

**Die Waldungen werden eventuell auch einzeln verkauft.**

Anmeldungen direkt an die Unterzeichneten

**G. & A. Reichenbach, Gstaad.**

**Zement-Industrie,**

Wer interessiert sich für die Gründung einer Portland-Zement-Fabrik? Der Moment wäre gegenwärtig äusserst günstig, da der Konsum gewaltig zunimmt; sämtliche bestehenden Fabriken sind vollauf beschäftigt. Grosser Absatz auf Jahre hinaus vertraglich gesichert.

Für nähere Auskunft wende man sich unter Chiffre Z. L. 7611 an die Annoncen-Expedition

Rudolf Mosse, Zürich.

**Wir suchen**

für unsere Filiale Saronno in Oberitalien einen in Eisenkonstruktionen (Eisenhochbau) erfahrenen

**Konstrukteur**

mit längerer Praxis in Ausführung von Werkstattzeichnungen u. Materialauszügen.

**Maschinenfabrik Esslingen**  
in Esslingen.

**Gesucht.**

Schweizerfirma sucht für mittelgrosse neue Giesserei und Textilmaschinenfabrik in schöner, gesunder Gegend Deutschböhmens einen durchaus tüchtigen, soliden und energischen

**Betriebsingenieur.**

Derselbe soll speziell im Giessereifach reiche Erfahrungen besitzen, aber auch rationelle Betriebsmethoden im Maschinenbau kennen; er soll mit dem Kalkulationswesen beider Branchen durchaus vertraut und als tüchtiger Organisator und Konstrukteur talentiert sein.

Bei zufriedenstellenden Leistungen Lebensstellung.

Reflektanten wollen ihre Offerten mit genauen Angaben über Alter, Familienstand, Bildungsgang, bisherige Tätigkeit, Eintrittstermin und Lohnansprüche einreichen unter Chiffre Z. W. 7597 an die Annoncen-Exp.

Rudolf Mosse, Zürich.

**KOCHHERDE**  
für  
Hotels, Restaur. u. Priv.  
  
in jeder Grösse  
**OFENFABRIK**  
Sursee

Zu verkaufen  
evtl. gegen Lizenzgebühren abzugeben  
**+ Patent No. 50,460**  
Eisenarmerter Betonboden  
auf Holzbalken.  
Auskunft erteilt **H. Blum, Ing.**,  
Zürich, Carmenstrasse 24.

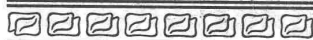
**Wendeltreppe**

Eichenholz, wegen Umbaute zu verkaufen. Zu besichtigen im Geschäft **Bahnhofstrasse 26.**

**Aus Liquidationen**  
billig zu verkaufen

Leitspindel, Drehbänke, Shaping, Maschinen, Fraismaschinen, Bohrmaschinen, Spindelpressen, Schmirgelschleifmaschinen, Gesenkmaschinen, Stanzen und Scheeren, Ambosse, Schraubstöcke, Schmieedeessen, Ventilatoren, Gaskluppen, div. Bankwerkzeuge. Alles gut erhalten. Abgabe einzeln oder samthaft. Auskunft durch

**Heinrich Wertheimer,**  
Zürich III,  
Zollstr. 20. Telefon 4545.



Erwiesenermassen haben  
**Stellengesuche u. -Angebote**  
in der  
**Schweiz. Bauzeitung**  
stets besten Erfolg.

A. Jucker, Nachf. v.  
**Jucker-Wegmann,**  
Papierhandlung z. Hecht,  
Schiffände 22, Zürich.

**Grosses Lager**  
von  
Pauspapieren, Pausleinen  
und Zeichnungspapieren,  
Rollen und Bogen,  
in nur vorzüglichen Qualitäten.  
Holzzementpapier, Dachpappen, Bodenbelag- und Teppich-Unterlag-Papiere.

**Patentverkauf oder**  
**Lizenzabgabe.**

Die Inhaber der Schweizer-Patente Nr. 38522 auf „Asynchron-Induktionsmaschine“ u. Nr. 39095 auf „Dynamo-elektrische Maschine“ wünschen mit Interessenten in Verbindung zu treten behufs Verkaufs der Patente, bezw. Abgabe von Lizenzen, zwecks Fabrikation der Patentgegenstände in der Schweiz. Reflektanten beliebensich um weitere Auskunft zu wenden an das Patent-anwaltsbureau

**E. Blum & Co., Zürich**  
Bahnhofstrasse 74.

**Gesucht ein tüchtiger**  
**Zimmermeister,**

der in allen Zimmerarbeiten und auch im Chaletbau bewandert ist. Eintritt auf Ende Juni, eventuell auch früher. Offerten mit Angabe der Gehaltsansprüche und Ausweis über die bisherige Tätigkeit unter Chiffre G. 4888 Y. an **Haasenstein & Vogler, Bern.**

**Gesucht**

in grosses Baugeschäft der Zentral-schweiz tüchtigen

**Bauführer**

für Bureau und Bauplatz. Lebensstellung. Eintritt per 1. Juli.

Offerten unter Chiffre Z. T. 7844 an die Annoncen-Expedition

**Rudolf Mosse, Zürich.**

**Bauführer und**  
**Bautechniker!**

Ein erfahrener und gewissenhafter

**Bauführer,**

mit schweizerischen Verhältnissen vertraut, und einen

**Bautechniker,**

exakter Zeichner, zu baldigem Eintritt gesucht.

Gefl. Anmeldungen mit Bildungsgang, Beilagen von Zeugnisakopien und Gehaltsansprüche unter Chiffre Z. Y. 7749 an die Annoncen-Exp.  
**Rudolf Mosse, Zürich.**

Bei Bestellungen, Korrespondenzen etc. an die inserierenden Firmen, ersuchen wir, sich stets auf die

**Schweizer. Bauzeitung**

als Quelle beziehen zu wollen

# Zeichner

als Aushilfe für ca. 3—4 Monate in ein Eisenbahnbureau **gesucht**. Verlangt wird Fertigkeit im sauberen Zeichnen von Kataster-Uebersichts- und Oberbauplänen. Offerten mit Ansprüchen sub Chiffre Z. O. 7564 an die Annoncen Expedition  
**Rudolf Mosse, Zürich.**

## Gesucht.

Grösseres Architekturbureau in Zürich sucht zu möglichst baldigem Eintritt einen **durchaus selbständigen, erfahrenen**

# Bautechniker.

Offerten mit Gehaltsansprüchen und Referenzen, sowie Angabe über bisherige Tätigkeit und Eintrittsdatum sind zu richten unter Chiffre Z. M. 7487 an die Ann.-Exp.  
**Rudolf Mosse, Zürich.**

## Gesucht

zwei jüngere fachkundige **Maschinenzeichner** von Fabrik für Apparatenbau. Eintritt sofort. Offerten unt. Beilage von Zeugnisabschriften sind zu richten sub Chiff. Zag. E. 94 an die Ann.-Exp.  
**Rudolf Mosse, Bern.**

# Directeur de Carrières

Directeur capable et con. parlant les deux langues, est **demandé** pour des carrières de pierres de taille, dans la Suisse française. S'adresser par écrit sous X 12594 L. à l'agence **Haasenstein & Vogler, Lausanne.**

## Schweizerische Bundesbahnen Kreis IV.

### Stelleausschreibung.

**Vakante Stelle:** Ingenieur II. Klasse (beim Ingenieur für Brückenbau und Stellwerkanlagen).

**Erfordernisse:** Abgeschl. Hochschulbildung, Werkstättepraxis.

**Besoldung:** Fr. 3500.— bis 5000.—

**Anmeldungstermin:** Ende Juni d. J.

Anmeldung schriftlich an die  
Kreisdirektion IV der Schweiz,  
Bundesbahnen in St. Gallen.

# Dessinateur- Architecte

au courant de la construction et de la vérification des mémoires, est **demandé à Lausanne**. Place stable. Envoyer offres poste restante sous Dess.-arch., Lausanne.

In ein grösseres Baugeschäft bei Zürich wird per sofort tüchtiger

# Geschäftsführer

als **Teilhaber** gesucht. Erforderliches Kapital 20—30,000 Franken. Offerten unter Chiffre Z. N. 7513 an die Annoncen-Expedition.  
**Rudolf Mosse, Zürich.**

## Gesucht.

Maschinenfabrik in der deutschen Westschweiz sucht einen **selbständigen**

**Konstrukteur für Kranbau** und einen **selbständigen Konstrukteur für Aufzugbau.**

Mehrjährige gute Praxis als **Konstrukteur** verlangt. Anmeldungen mit Angaben über den Bildungsgang, bisherige Tätigkeit, Alter, Referenzen, Gehaltsansprüche unt. Chiff. Z. Q. 7641 an die Ann.-Exped.  
**Rudolf Mosse, Zürich.**

Für eine Beschäftigung bei dem **Weiterbau der Bagdadbahn** wird zu möglichst sofortigem Dienstantritt

# ein Maschinenmeister

gesucht. Bewerber müssen mit den maschinellen Anlagen eines Tunnelbaues mit elektrisch-pneumatischem Betrieb **durchaus vertraut** sein. Nur solche Bewerber finden Berücksichtigung, welche bereits einen derartigen Posten versehen haben, und die über ihre Tätigkeit beste Zeugnisse vorweisen können. Nur körperlich **durchaus rüstige** Bewerber wollen ihre Bewerbungen unter der Bezeichnung «Maschinenmeister für Bagdadbau» umgehend richten an

**Philipp Holzmann & Cie.**

G. m. b. H.  
in Frankfurt am Main.

Der Bewerbung sind Zeugnisse nur in Abschrift, nicht in Urschrift beizufügen.

# Bauführer

zur Uebernahme der örtlichen Bauleitungen für den Neubau eines gröss. Geschäftshauses

## gesucht.

Bewerber muss **durchaus zuverlässig** sein und in der Bauleitung grosser Gebäude genügend Erfahrung haben, insbesondere d. französischen und deutschen Sprache in Wort und Schrift mächtig sein. Gefl. Offert. m. Zeugnisabschriften und Angabe der bisher. Tätigkeit erbeten an  
**Otto Engler, Düsseldorf,**  
Bahnstrasse 21.

## Gesucht

per sofort, event. 1. Juli,

# Bautechniker oder Architekt,

tüchtige Kraft. Offerten mit Zeugniskopien und Handskizze, sowie Angabe der Gehaltsansprüche unt. Chiff. Z. A. 7676 an die Annoncen-Expedition  
**Rudolf Mosse, Zürich.**

Firma, die sich mit Installationen von **Zentral-Heizungen** beschäftigt, **sucht** sehr guten, der französischen Sprache mächtigen

# Techniker

oder **Ingenieur**, der fähig ist, alle Projekte zu studieren und Praxis in der Leitung der Arbeiten besitzt. Offerten mit Referenzen und Ansprüchen sind zu richten unter Chiff. D. 3070 X. an **Haasenstein & Vogler, Genf.**

Wir suchen zu baldigem Eintritt tüchtigen, **durchaus zuverlässigen**

# Ingenieur od. Techniker

mit eingehender Erfahrung im **Dampfkessel-Bau.**

Ohne mehrjährige Bureau-praxis Anmeldung unnütz. — Die Offerten sollen Angabe der bisherigen Tätigkeit, Alter u. Saläransprüche enthalten.

**King & Co., A.-G.**  
Zürich-Wollishofen.

## Gesucht

zwei jüngere tüchtige

# Bautechniker

für Bureau und Bau. Offerten mit Gehaltsansprüchen und Zeugnisabschriften an das  
**Kantonsbauamt St. Gallen.**

Das schweizerische Patent No. 45493 betreffend „**Einrichtung zur Trennung der flüssigen und festen Bestandteile von Abwässern**“ ist zu verkaufen oder in Lizenz zu vergeben.

Der Inhaber ist auch bereit, irgend welche Abmachung betr. Fabrikation des Patentgegenstandes zu treffen.

Nähere Auskunft erteilt  
**Patentanwalt Carl Müller**  
Lintheschergasse 21, Zürich I.

# Bautechniker

Absolvent eines Technikums, mit guten Zeugnissen, zwei Semestern Praxis, **sucht Stelle** für sofort in Architekturbureau oder Baugeschäft.

Offerten unter Chiffre Z. L. 7786 an die Annoncen-Expedition  
**Rudolf Mosse, Zürich.**

**Mod. Architekt sucht Verbindg.** m. Baugesellsch. u. Unternehmungen. In Betracht kommen solche, die für künstl. Gestaltg. Interesse haben. Gefl. Off. unt. Z. E. 7730 an die Ann.-Exp.  
**Rudolf Mosse, Zürich.**

# Ing. - Konstrukteur,

Schweizer, verheiratet, anerkannt als befähigter Konstrukteur, speziell im Bau elektrischer Maschinen, Apparate und Schaltanlagen, mit Installations- und Betriebspraxis, seit Jahren in leitenden Stellungen im In- und Ausland, **wünscht sich zu verändern**. Sprachen: deutsch, französisch, italienisch. Ia. Referenzen und Zeugnisse. Gefl. Anerbieten unter Chiffre Z. U. 7220 an die Annoncen-Expedition  
**Rudolf Mosse, Zürich.**

# Dipl. Elektrotechniker,

Schweizer, 26 Jahre alt, mit Vorkenntnissen in der franz. Sprache, 4 1/2 Jahre gute Werkstattpraxis, 3 Jahre Bureau-praxis (elektr. Maschinen, Kabelmessungen), **sucht Stelle als Konstrukteur** für elektrische Maschinen oder Apparate in Westschweiz oder Frankreich. Gefl. Off. unter Chiffre Z. M. 7637 an die Annoncen-Expedition  
**Rudolf Mosse, Zürich.**

# Junger Ingenieur

(Polytechnikum Zürich) deutsch und französisch sprechend, **sucht Stelle**, Eisenbahn, Brückenbau, Hydraulik. Offerten unter Chiffre Z. Z. 7600 an die Annoncen-Exped.  
**Rudolf Mosse, Zürich.**

# Architekt

Hochsch. München, flotter Zeichner, konstl. und praktisch selbständig und erfahren, in grossen deutschen und schweiz. Bureaus z. T. in leitender Stellung gearb., **sucht Engagement** in gutem Architekturbureau od. Baugeschäft, event. bei späterer **Beteiligung** mit Kapital.

Offerten unter Chiffre Z. S. 7668 an die Annoncen-Expedition  
**Rudolf Mosse, Zürich.**

Durchaus zuverlässiger und selbstständiger

# Bauführer

Mitte dreissig, guter Zeichner, Konstrukteur und Statiker mit reicher praktischer Erfahrung, gewandt im Verkehr mit Bauherren und Unternehmern, **sucht Vertrauensstellung oder Beteiligung** in Bau- oder Arch.-Geschäft.

Offerten sub Chiffre B. K. 466 an die Annoncen-Expedition  
**Rudolf Mosse, Basel.**

# Architecte,

25 ans, très au courant de la construction, direction de travaux et travail de bureau, **cherche place stable** dans bureau ou entreprise comme chef de bureau ou contre-maître. Eventuellement comme associé. Peut fournir caution, références et certificats. Ecrire sous A. 6026 J. à **Haasenstein & Vogler, St. Imier.**

# Gesucht

für die örtliche Aufnahme eines grösseren, älteren Bauwerkes tüchtigen, jüngeren

## Architekt oder erfahrenen Bauzeichner.

Eintritt Anfangs respektive Mitte Juli l. J. Dauer der Arbeit ca. 3 Monate. Offerten mit Gehaltsansprüchen, Referenzen, sowie Angaben über bisherige Tätigkeit und Eintrittsdatum unter Chiffre Z. P. 7740 an die Annoncen Expedition

**Rudolf Mosse, Zürich.**

## Stelleausschreibung.

Die Stelle eines

### Bezirks-Strassenmeisters

für das appenzellische Hinterland ist neu zu besetzen. Besoldung 3000 Fr. Bewerber wollen ihre Anmeldungen bis spätestens den 20. Juni 1911 an die kantonale Baudirektion, Herrn Regierungsrat K. Sonderegger in Heiden, einreichen. Solche mit Technikumbildung werden bevorzugt.

Herisau, den 6. Juni 1911.

Im Auftrag des Regierungsrates:  
Die Kantonskanzlei.

## Gesucht tüchtiger Heiztechniker

zu baldmöglichstem Eintritt in erstklassiges Spezialgeschäft für dauernde Stellung. Verlangt wird absolut zuverlässiger Arbeiter und sicherer Rechner. Offerten unter Chiffre Z. G. 7732 sind zu senden an die Annoncen-Expedition **Rudolf Mosse, Zürich.**

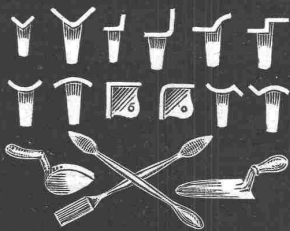
## Reisender

der Baumaterialien - Branche zu baldigem Eintritt

### gesucht.

Anmeldungen mit Angabe des Honorars unter Chiffre Z. H. 7758 an die Annoncen-Expedition **Rudolf Mosse, Zürich.**

## Formerwerkzeuge für Kunststein-Fabrikation



Kantenbrecher, Spachteln, Schaufeln empfiehlt

**F. Kienast, Winterthur.**

Illustrierte Preislisten stehen zu Diensten.

## Occasion

Zu verkaufen ein gebrauchter, tadelloser

### Bautheodolit,

komplett. Horizontalkreis 13 cm Diam., Teilung 400°. Gefl. Anfragen unter Chiffre O. H. 2960 an **Orell Füssli-Annoncen, Bern.**

Zu kaufen gesucht

## 1 Drehbank

(eventuell gebrauchte) mit gerader Wange und zirka 2 Meter Spitzenweite. Füße sollen zum Abschrauben sein. Offerten unter Chiffre Z. Y. 7499 an die Annoncen-Expedition **Rudolf Mosse, Zürich.**

Zu verkaufen

### eine Cheminée-Console

(Renaissance), car. Marmor, Prachtstück, sehr billig. Zu besichtigen **Zürich, Sihlstrasse Nr. 51, im Coiffeurgeschäft.**

### Acetylen-Sturm-Fackeln

**Bau-Lampen** • Schweizer Patente

Vor Nachahmungen wird gewarnt. **Bernh. Margreth, Locarno u. Zürich, Ottikerstrasse 5.**

Lager in Locarno und Rheinfelden.

## Eulachkorrektur in Winterthur.

Das Bauamt der Stadt Winterthur eröffnet Konkurrenz über die **Ausführung der Eulachkorrektur auf ca. 350 m Länge** vom Bahnhofplatz an aufwärts.

Die Arbeiten bestehen in der Tieferlegung und Eindeckung mittelst armerter Betondecke auf ca. 160 m Länge und in der offenen Korrektur auf ca. 190 m Länge.

Die Pläne liegen im Bureau des Stadtgenieurs, Stadthaus Zimmer Nr. 18, zur Einsicht auf, woselbst auch die Bauvorschriften und die Eingabeformulare bezogen werden können.

Die mit der Aufschrift „**Eulachkorrektur in Winterthur**“ zu versehenen Offerten sind bis zum **1. Juli 1911** dem Bauamt der Stadt Winterthur verschlossen einzureichen.

Winterthur, den 9. Juni 1911.

Das Bauamt.

## Wasserversorgung Biglen.

### Konkurrenz - Ausschreibung.

Die Wasserversorgungsgenossenschaft **Biglen** (Kanton Bern) eröffnet hiermit Konkurrenz über folgende Arbeiten und teilweise Lieferungen für die Wasserversorgung mit Hydrantenanlage des Dorfes Biglen:

1. Sammelbrunnstube im Quellengebiet;
2. Leitung von der Sammelbrunnstube nach dem Reservoir, bestehend aus gusseisernen Muffenröhren von 200 mm Kaliber, Länge der Leitung 180 m;
3. Reservoir von 200 m<sup>3</sup> Inhalt mit Armaturen und Leerlaufleitung;
4. Druckleitung und Verteilungsnetz, bestehend aus:
 

a) Gusseiserne Muffenröhren:	Kaliber mm	Länge m
	150	1530
	120	340
	100	250

b) Sämtliche Schieber und Formstücke, sowie 14 Stück doppelarmige Ueberflurhydranten.

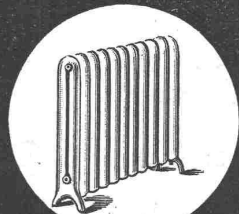
Pläne und Bauvorschriften liegen auf der Gemeindeschreiberei Biglen zur Einsicht auf, woselbst Eingabeformulare bezogen werden können. Die Offerten sind verschlossen unter der Aufschrift „**Wasserversorgung Biglen**“ der Gemeindeschreiberei dazuliegen einzureichen. Schluss der Eingabefrist: **24. Juni 1911.**

Biglen, den 6. Juni 1911.

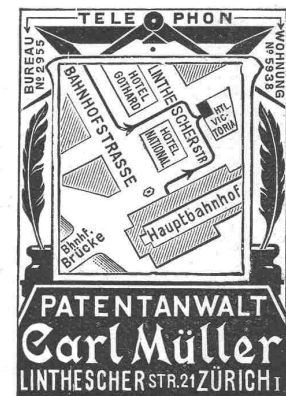
Die Bauleitung:

**Dr. U. Bühlmann, Ingenieur, Bern.**

## ZÜRCHER KOCH- & HEIZANLAGEN A.-G. ZÜRICH



### CENTRALHEIZUNGEN ETAGEN-HEIZUNGEN



Für Baumeister liefere

## Bauklammern

à 30 Fr. per 100 kg, 25—30 cm (26/6) zirka 260 Stück.

**Max Indlekofer, Basel, Haltingerstr. 64.**

## Advokat Wenger Zürich I, Usterstrasse Nr. 12

besorgt speziell auch

### Technisch. Recht

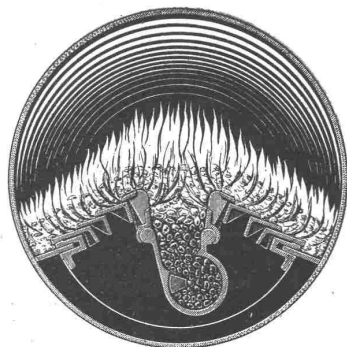


# GEBRÜDER SULZER

Alleinige Fabrikanten für die Schweiz und Italien.

## Mechanische Unterschub-Feuerungen

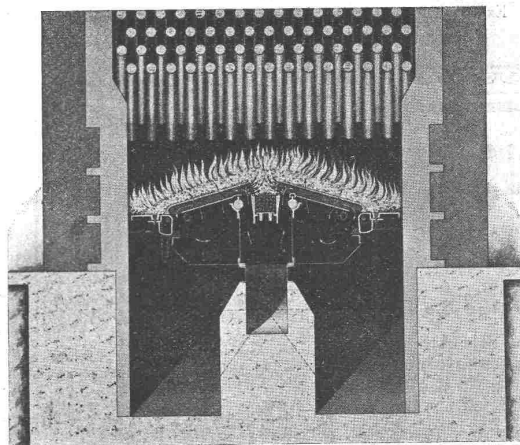
Zuführung der frischen Luft  
**unter**  
die glühende Brennschicht



Type B  
für Innenfeuerung

Vollkommene Verbrennung  
bei möglichst geringem  
Luftüberschuss

Auch minderwertiges Brenn-  
material verwendbar



Type E für Aussenfeuerung

Kohlensparnis und Erhöhung des Kessel-Nutzeffektes  
Praktisch rauchfreie Verbrennung

Zahlreiche Referenzen und ausführliche Prospekte zur Verfügung.

## WINTERTHUR & LUDWIGSHAFEN A/Rh.