

Zeitschrift: Schweizerische Bauzeitung
Herausgeber: Verlags-AG der akademischen technischen Vereine
Band: 57/58 (1911)
Heft: 24

Werbung

Nutzungsbedingungen

Die ETH-Bibliothek ist die Anbieterin der digitalisierten Zeitschriften. Sie besitzt keine Urheberrechte an den Zeitschriften und ist nicht verantwortlich für deren Inhalte. Die Rechte liegen in der Regel bei den Herausgebern beziehungsweise den externen Rechteinhabern. [Siehe Rechtliche Hinweise.](#)

Conditions d'utilisation

L'ETH Library est le fournisseur des revues numérisées. Elle ne détient aucun droit d'auteur sur les revues et n'est pas responsable de leur contenu. En règle générale, les droits sont détenus par les éditeurs ou les détenteurs de droits externes. [Voir Informations légales.](#)

Terms of use

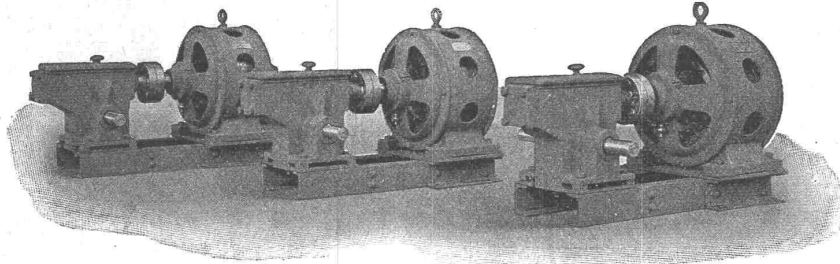
The ETH Library is the provider of the digitised journals. It does not own any copyrights to the journals and is not responsible for their content. The rights usually lie with the publishers or the external rights holders. [See Legal notice.](#)

Download PDF: 15.03.2025

ETH-Bibliothek Zürich, E-Periodica, <https://www.e-periodica.ch>

MASCHINENFABRIK

SCHNECKENGETRIEBE



◻ ◻ ◻ SOLIDE BAUART ◻ HOHER WIRKUNGSGRAD ◻ ◻ ◻
 GRÖSSTE BETRIEBSSICHERHEIT ◻ EINFACHSTE WARTUNG
 GERÄUSCHLOSER GANG ◻ KLEINSTER ENERGIE VERBRAUCH

Lieferung auf Wunsch auch ohne Motor.

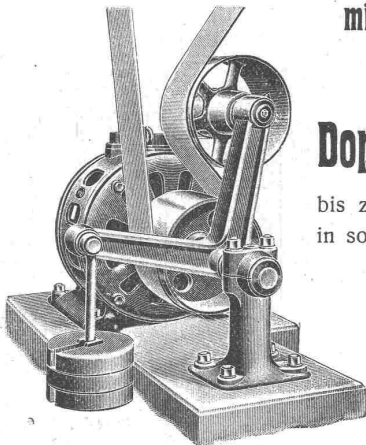
TELEGR-ADR:
 USINE OERLIKON

OERLIKON

OERLIKON
 BEI ZÜRICH

Spannrollen

mit Oelumlaufl



geliefert für

Doppel-Riemen

bis zu 1200 mm Breite
 in solider, sachgemässer
 Konstruktion

durch

Eisenwerk Wülfel

Grösstes Werk von Europa für die ausschliessliche
 Fabrikation von

Transmissionen.

Kataloge, Kostenanschläge, Projekte durch
 Eisenwerk Wülfel, Filiale Basel
 32 Blumenrain. — Telephon 2206.



Heinrich Brändli, Horgen
 Asphalt-, Dachpappen- & Holzzementfabrik

liefert:

Asphalt-Isolierplatten

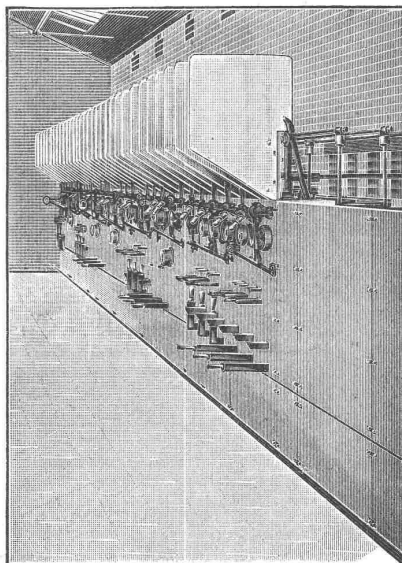
für wasserdichte Eindeckungen bei: Eisenbahnen, Strassen,
 Hoch- und Tiefbauarbeiten, in nur prima Qualität, je nach
 Angabe der Verwendungsarten.

Referenzen zu Diensten. — Fachmännische Ratschläge.

Telegramme: Heinrich Brändli, Horgen.

H. Weidmann, Rapperswil

Presspan- u. Isolationsmaterialien-Fabrik f. Elektrotechnik



Trennwände
 f. Hochspannungs-
 sicherungen und

Verkleidungen
 von Transforma-
 torenhäuschen

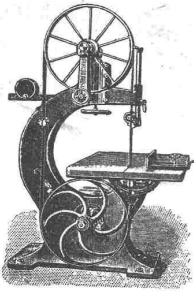
aus

Asbestzement
 Fassonplättchen
 aller Art für elek-
 trische Zwecke
 Schalterkasten und
 Schutzdeckel jeder
 Art für Schalter und
 Sicherungen
 Unterlagsscheiben
 Lötstellendeckel

aus

Vulkoasbest
 Vulcanfibre
 Asbestplatten
 Isolationsmaterialien
 für die gesamte
 Elektrotechnik.

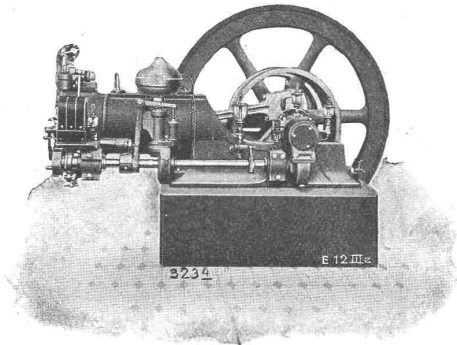
➔ Schluss für die Inserate je Dienstags, abends.



Sägen und Holzbearbeitungsmaschinen

für Schreiner, Zimmerleute, Wagner
Parkett-, Chalets-Fabriken etc. etc.
Erstklass. französische Konstruktion.
Kostenanschläge und Zeichnungen auf Ver-
langen.
Maison Gillièron & Amrein
F. Gillièron Successeur, Vevey.

Deutzer Motoren



für **Gas, Benzin, Petrol** etc.
bieten in den neuesten Ausführungen bisher uner-
reichte Vorzüge.

Deutzer Rohölmotoren

Brennstoffkosten billiger als bei jedem andern Motor.

Gasmotoren-Fabrik „Deutz“ A.-G.

Zürich, Bahnhofplatz 5.

Gustav Kuntze

Wassergas-Schweisswerk-Akt.-Ges. Worms^aRh.

Schmiedeeiserne Kuntze-Röhren

mit jeder gewünschten Flanschen- oder Muffenverbindung.

mittelst Wassergas *maschinell überlappt ge-
schweisst*, von 300-4000^m Φ , v. 6-40^m Wandstärke.

Specialität:

Für Wasser-Turbinen; Kanalisation; Gas; Dampf-
und Windleitungen etc.

Alle sonstigen *Blechsweis*-Arbeiten

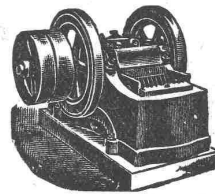
Grösste Baulängen. Billigste Preise.

Mannheimer Eisengiesserei u. Maschinenbau A.-G.

Gegründet 1863 **MANNHEIM** Gold-Medaille Paris 1900

liefert als Spezialität in anerkannt vorzüglicher Ausführung:

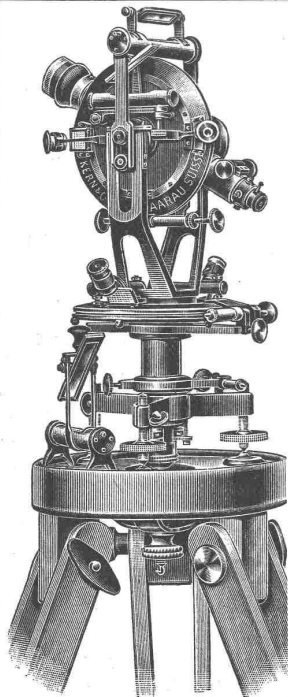
Zerkleinerungsmaschinen



Steinbrecher, Walzwerke, Kug-
elmühlen, Kollergänge, Des-
integratoren, Schotteranlagen,
Kieszerkleinerungsanlagen,
Siebtrommeln u. Schüttelsiebe
Neu! **Steinbrecher** Neu!
kombiniert mit Schüttelsieb ohne besonderen Antrieb
Gesetzl. geschützt. Viel bewährt.

Ia. Referenzen im In- und Ausland.

Schluss für die Inserate je Dienstags, abends.



Mathematisch-mechanisches Institut Kern & C^{le}, Aarau



Fabrikmarke

Gegründet 1819

Zwanzig erste Auszeichnungen

GRAND PRIX Paris 1889
Mailand 1906

Vollständig der Neuzeit angepasstes, mit Hilfsmaschinen
ersten Ranges ausgerüstetes Etablissement.

Erstklassige Instrumente für Topographie, Geodäsie und
Astronomie, Präzisions-Nivellierinstrumente und Miren.

Spezialkataloge.

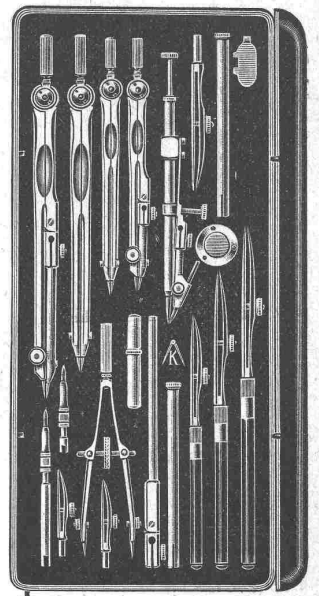
Feinste Schweizer Präzisions-Reisszeuge „Original Kern“

alle Zirkel mit auswechselbaren Nadeln und Einsätzen.

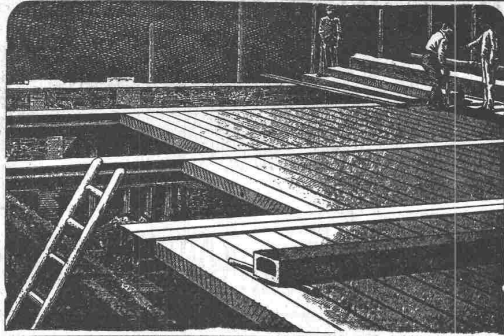
Verlangen Sie Katalog 1911.

Unsere sämtlichen Instrumente sind nach den letzten wissen-
schaftlichen und technischen Anforderungen ausgeführt.

Telephon — Telegr.-Adr.: Kern, Aarau.



Alle unsere Instrumente tragen die
Fabrikmarke oder volle Firma.
Die Etuis sind stets mit KERN & Cie.,
AARAU gestempelt.



Siegwart-Decke

bestehend aus einzelnen, fabrikmässig hergestellten Zement-Hohlbalken, mit armierten Seitenwandungen für beliebige Spannweiten bis 6,50 m

Einfachster, raschester Einbau ohne Verschalung
Grosse garantierte Tragfähigkeit — Feuersicher — Schalldicht

Internationale Siegwartbalkengesellschaft Luzern

und
G. & A. Bangerter, Zementwarenfabrik, Lyss (Bern)
für die Westschweiz sowie die Kantone Bern, Solothurn und Basel.

Transport-Einrichtungen, Förderanlagen aller Art

für Zement- und Kalkfabriken, chemische Industrie etc. liefert

Daverio, Henrici & C^{ie} A.-G., Maschinenfabrik, Zürich.

Erste Referenzen. ■ Projekte und Kostenanschläge gratis.

AUFZÜGE & RÄDERFABRIK

SEEBACH

SEEBACH ZÜRICH

**AUFZÜGE
KRANE
PRÄCISIONSZAHNRÄDER**

Ingenieur - Bureau Alfred Jaggi, dipl. Ingenieur Arlesheim bei Basel.

Projektierung und Bauaufsicht
aller Zivil-Ingenieur-Arbeiten.
Terrinaufnahmen, Nivellements, Hydrographische
:: Untersuchungen (Wassermessungen etc.) ::
Eisenbahn-, Strassen- u. Wasser-
bauten, Wasserversorgungen,
:: :: Kanalisationen. :: ::
Stat. Berechnungen, Expertisen, Kostenvoranschläge etc.

SCHWEIZ.

LICHTPAUSANSTALTEN A.-G.

Auf der Mauer 4 ZÜRICH Auf der Mauer 4

Filialen in Bern, St. Gallen & Luzern

Heliographie **Negrographie**

Spezialität: **Trockendruck** (Plandruck)

Heliographie-Paus- und Zeichenpapiere
Lichtpaus-Apparate

Man verlange Muster u. Preislisten.

Kittlose Glasbedachungen.



**G. Zimmermann
Stuttgart.**

Oberlichter jeder Art,

Shedfenster und Shedrinnen

mit Walzeisen- oder Stahlblechprossen, Patent,
garantiert wasserdicht — kein Abtropfen von
Schwitzwasser.

G. Zimmermann, Stuttgart.

Viele Tausend Quadratmeter für eidgenössische
Behörden und Private geliefert.

FOURNITURES GÉNÉRALES POUR CANALISATIONS



Franco toutes gares suisses.



G. Hanauer & Co.
 ∴ vormals Bl. Bart & Co. ∴
Zürich III
 Kunstgewerbliche Metallarbeiten
 Kern- und Hohl-Galvanos ∴
 Künstlerische Metall-Färbungen
 Galvanotechnische Anstalt ∴
 Nr. 20 Konradstrasse Nr. 20
 Telephone Nr. 8430

I^a komprimierte und abgedrehte, blanke



Montandon & C^{le}, A.-G., Biel.

Blank und präzis gezogene



jeder Art in Eisen und Stahl.

Kaltgewalzte Eisen- und Stahlbänder bis 210 mm Breite.
 Schlackenfreies Verpackungsbandeisen.

Ueber **elektrische Uhren** eigenen Systems im Betrieb.

25,000 MAGNETA
 Fabrik elektrischer Uhren A.-G.
 Zürich V.

Thonwerk Biebrich A.-G.

Chamottefabrik

Biebrich am Rhein.

Hochfeuerfeste u. säurebeständige Produkte.

Normal- und Façonsteine aller Art, Chamottemörtel, Retorten, Muffeln etc. Bau kompletter Ofenanlagen.

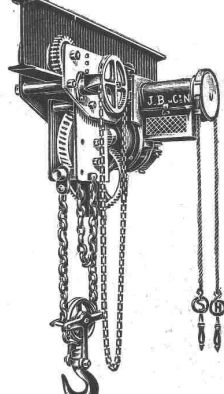
Beste Referenzen und Zeugnisse aus der Schweiz.

Rudolf Mosse, Zürich
 alleinige Inseraten-Annahme für die
Schweizerische Bauzeitung.



Eisenkonstruktionen
 jeder Art,
 Veranden, Vordächer, Glasbauten
 Wendeltreppen, Eis. Treppen-
 anlagen, Guss- und schmiedeis.
 Geländer, Ornamentguss.
Wellblech - Bauten.
Suter-Strehler & C^{ie}
 Wellblech-Walzwerk, Zürich.

A. Messerli, Zürich II
 Fabrik für Lichtpauspapiere
 Aelteste Schweiz. Lichtpausanstalt — Gegründet 1876
 liefert prompt und billig unter Garantie:
Lichtpauspapiere eigener, bewährter Fabrikation ∴
Lichtpausapparate div. Systeme, pneumat. und elektrische ∴ ∴
Lichtkopien auf blauem, weissem und braunem Grund ∴ ∴ ∴
Plandruck (Trockendruckverfahren) schwarz und farbig ∴ ∴ ∴



J. Brun & C^{ie}
 Hebezeugfabrik
 = Nebikon =
 ...
 Spezialität:
 ∴ Elektroflaschenzüge ∴
 ∴ Gewöhnliche Flaschenzüge ∴
 ∴ Aufzüge jeder Art ∴
 für Hand- und Kraftbetrieb.

Ingenieurbureau
H. Schaeffle, Dipl.-Ing.
 Nordstr. 18 - Schaffhausen - Telefon 71
 Unabhängige Instanz für komplette Maschinenanlagen u. technische Installationen.
 Bauaufsicht — Revision und Kontrolle technischer Anlagen und Betriebe.
 Expertisen — Gutachten — Schätzungen — Vermittlungen.
 Technische Auskünfte und Konsultationen auf rein sachlicher Grundlage.
 Projekte, Kostenanschläge und Ingenieurbesuch kostenlos.

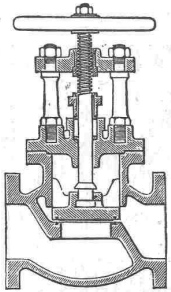
Asbestkunsth Holz-Böden, Marke Berna,

eignen sich besonders für Fussböden in Magazinen, Bureaus, Werkstätten,
 :: Schulen, Kirchen und Spitalern, sowie ganz besonders für ::

Fabrik-Böden.

Diese Böden sind fugenfrei, unverbrennbar und **dauerhaft wie Eichenholz.** Werden auf jede Unterlage gelegt, namentlich auch auf abgenützte Holzfußböden und ausgelaufene Treppen. Muster und Kostenanschläge frei.

Peter Kramer, Herzogenbuchsee, Fabrik für Wand- und Bodenbelag.



Stahlguss-Ventile mit Patentdichtung.

Schäffer & Budenberg, G. m. b. H., Filiale Seebach bei Zürich

Maschinen- und Dampfkessel-Armaturen-Fabrik, Post- u. Bahnstat. Oerlikon
 liefern

Ventile, Hähne, Regulatoren, Sicherheitsventile und -Apparate, Wasserstände, Injektoren, Elevatoren, **Pumpen**, Indikatoren, Manometer, Vacuummeter, Thermometer, Zähler, Tachometer, Absperrschieber, Kondenswasserableiter, Wasserstandsgläser, Waagen, Dampfmesser, Zugmesser, **Schmier-Apparate** u. a. m.

Kataloge und Prospekte auf Verlangen.



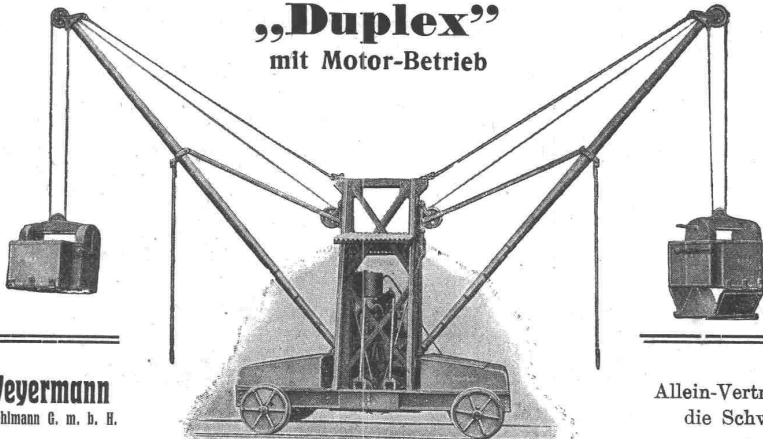
Kassenschränke

3 Wandsystem, fuchésichere Panzertüren, Stahlkammern, Safes neuester Konstruktion empfiehlt

Union-Kassen - Fabrik
B. Schneider,
Zürich - Albisrieden.

Original-Doppel-Schwenkkran

„Duplex“
 mit Motor-Betrieb



Paul Weyermann

vorm. Karl Oehlmann G. m. b. H.

Spezial-Fabrik für Hebezeuge

Rixdorf - Berlin

Leistungsfähigkeit bis 260 cbm Bodenaushub pro Tag. Tragfähigkeit 750—1500 kg. Antrieb mittelst **erstklassigem Benzin-Motor mit Patent-Spritzvergasung** — keine Oberflächenvergasung. — Benzinverbrauch 9—10 kg. per Tag. **Kürzeste Lieferzeit (1—3 Wochen).**

Bisher über 60 Stück geliefert.

Allein-Vertrieb für die Schweiz:

E. Dahm, Vertreter
Güttingen
 (Thurgau)

Sie müssen

in Ihrem eigenen Interesse die neuen

Schweissanlagen

Sirius

sehen, bevor Sie sich zum Ankauf irgend eines anderen Systems entschliessen.

Täglich im Betrieb

zu sehen in der

Schweisswerkstätte

Heinrich Fenner
Zürich - Unterstrass

Auskunft

durch den Generalvertreter:

Joh. Wiederkehr
Zürich IV

Niklausstr. 3. Telephon 871.

Deponierte

Schutzmarke

SANITAS

Lichtecht

Waschbar

Moderne Stofftapete, hergestellt mit **lichtechten, nicht verblassenden Oel-Farben** auf starker, elastischer Stoffunterlage. — Absolut waschbar mit Wasser, Seife und Bürste. — Vollkommen hygienischer Wandbelag. — Passende Dessins für jeden Raum, Zimmer, Korridore, Treppenhäuser. — **Sanitas** ist in Rollen von 120 cm Breite, folglich wenig Abfall. — **Sanitas** lässt sich infolge der Geschmeidigkeit des Stoffes und der Farben leicht aufkleben und löst sich nicht von der Wand. — Trotz seiner grossen Vorzüge ist **Sanitas nicht teuer**, sondern billiger als ähnliche, weniger haltbare Produkte. — **Sanitas** befriedigt den Käufer in jeder Beziehung, da es nach Jahren noch frisch ist wie beim Einkauf.

Wo nicht vertreten, verlange man Musterbuch Nr. 8 bei

Tapeten-Etablissement W. Wirz-Wirz, Basel.

Alleiniges Verkaufsrecht für Sanitas.

Wegen Nichtgebrauch billig zu verkaufen

2 Gasmotoren

„Deutz“, 16 HP und 6 HP, komplett,
in gutem und betriebsfähigem Zustand. — Besichtigung und Offerten
erbeten.

Polygraphisches Institut A.-G., Zürich IV
Clausiusstrasse 21.

Das schweizerische Patent Nr. 46806 betreffend:
„Einrichtung an Rolladen zum Aus-
und Feststellen des Ladens“

ist zu verkaufen oder in Lizenz zu vergeben. Der
Inhaber ist auch bereit, irgend welche Abmachung betreffend
Fabrikation des Patentgegenstandes zu treffen. Nähere Aus-
kunft erteilt Patentanwalt

Carl Müller, Lintheschergasse Nr. 21, Zürich I.

Zu verkaufen:

Unsere Sägewerke am Gstaad (Kt. Bern)

bestehend aus:

1. **Säge** mit Vollgatter, 2 Einzelgängen und Fräse.
2. **Säge** mit Vollgatter, Einzelgang und Fräse.
3. **Fabrik** mit 3 Bandsägen, 8 Fräsen, Hobelmaschine etc.
Einrichtung für Kistenfabrik etc.

Die drei Werke nebst zudienenden grossen Lagerplätzen sind
sämtlich in der Ortschaft **Gstaad**, in unmittelbarer Nähe des
Bahnhofes, in holzreicher Gegend gelegen. Alles in vollem Betrieb
stehend.

Die Werke werden auch einzeln verkauft und zwar **mit oder
ohne gut gelegenen, ausgedehnten Waldungen mit
schlagreifem Bestand** (Brandmaadbesitzung, Rellerli- und
Urseli-Wald, Jaggenenberg.)

**Die Waldungen werden eventuell auch einzeln
verkauft.**

Anmeldungen direkt an die Unterzeichneten

G. & A. Reichenbach, Gstaad.

**Acetylen-Sturm-Fackeln
Bau-Lampen** •

Schweizer + Patente

Vor Nachahmungen wird gewarnt.

Bernh. Margreth, Locarno u.

Zürich, Ottikerstrasse 5.

Lager in Locarno und Rheinfelden.

Erwiesenermassen haben
Stellengesuche u. -Angebote

in der

Schweiz. Bauzeitung

stets besten Erfolg.

Reparaturen

von

elektr. Maschinen, Motoren, Transformatoren und
Apparaten jeder Provenienz

besorgt prompt und billig

Elektro-Mechan. Reparatur-Werkstätte Zürich

Burkhard, Hiltbold & Spälti

Zürich III, Industriequartier, Hardturmstr. 121, vorm. Orion.

Telephon Nr. 8355.

Telegramme: Elektromechan

Gesucht

für die örtliche Aufnahme eines grösseren, älteren Bauwerkes
tüchtigen, jüngeren

Architekt oder erfahrenen Bauzeichner.

Eintritt Anfangs respektive Mitte Juli l. J. Dauer der Arbeit
ca. 3 Monate. Offerten mit Gehaltsansprüchen, Referenzen, so-
wie Angaben über bisherige Tätigkeit und Eintrittsdatum unter
Chiffre Z. P. 7740 an die Annoncen Expedition

Rudolf Mosse, Zürich.

Neubau

der Appenzell-Ausserrh. Kantonalbank in Herisau.

Zu baldigem Eintritt gesucht ein tüchtiger, energischer
und selbständig arbeitender

Architekt-Bauführer,

welcher in der Bauaufsicht eines Verwaltungsgebäudes
gründliche Erfahrungen besitzen muss.

Offerten mit Zeugnisabschriften, sowie Angabe der
bisherigen Tätigkeit und Gehaltsansprüche sind zu richten an

Bollert & Herter, Architekten, Zürich I.

Gesucht

tüchtiger Heiztechniker

zu baldmöglichstem Eintritt in erstklassiges Spezial-
geschäft für dauernde Stellung. Verlangt wird
absolut zuverlässiger Arbeiter und sicherer

Rechner. Offerten unter Chiffre Z. G. 7732

sind zu senden an die Annoncen-

Expedition **Rudolf Mosse,**
Zürich.

Gesucht.

Schweizerfirma sucht für mittelgrosse neue Giesserei und Textil-
maschinenfabrik in schöner, gesunder Gegend Deutschböhmens einen
durchaus tüchtigen, soliden und energischen

Betriebsingenieur.

Derselbe soll speziell im Giessereifach reiche Erfahrungen besitzen,
aber auch rationelle Betriebsmethoden im Maschinenbau kennen; er soll
mit dem Kalkulationswesen beider Branchen durchaus vertraut und als
tüchtiger Organisator und Konstrukteur talentiert sein.

Bei zufriedenstellenden Leistungen Lebensstellung.

Reflektanten wollen ihre Offerten mit genauen Angaben über Alter,
Familienstand, Bildungsgang, bisherige Tätigkeit, Eintrittstermin und Lohn-
ansprüche einreichen unter Chiffre Z. W. 7597 an die Annoncen-Exped.

Rudolf Mosse, Zürich.

Gesucht



ein tüchtiger Zimmermeister,

der in allen Zimmerarbeiten und auch im Chaletbau bewandert ist.
Eintritt auf Ende Juni, eventuell auch früher. Offerten mit Angabe
der Gehaltsansprüche und Ausweis über die bisherige Tätigkeit
unter Chiffre G. 4888 Y. an **Haasenstein & Vogler, Bern.**

Konkurrenzeröffnung.

Die Ortsgemeinde **Niederwil** bei Frauenfeld eröffnet freie Konkurrenz über die Anlage des elektrischen Netzes, bestehend in **Sekundärnetz** und **Hausinstallationen**. Bezügliche Eingaben sind bis **27. Juni a. e.** Herrn Vorsteher **Gubler** in **Strass** einzureichen. Eingabeformulare und Pflichtenhefte können bei Obigem eingesehen werden.

Die Ortskommission **Niederwil**.

TELEPHON
BUREAU Nr. 2955
LINTHESCHER STRASSE
Hauptbahnhof
GROSSER SAAL
MILNERSTRASSE
HOTEL
MULLER
GROSSER SAAL
LINTHESCHER STRASSE
PATENTANWALT
Carl Müller
LINTHESCHER STR. 21 ZÜRICH I

A. Jucker, Nachf. v.
Jucker-Wegmann,
Papierhandlung z. Hecht,
Schiffände 22, Zürich.

Grosses Lager
von
Pauspapieren, Pausteinen
und Zeichnenpapieren
Rollen und Bogen,
in nur vorzüglichen Qualitäten
Holzzementpapier, Dach-
pappen, Bodenbelag- und
Teppich-Unterlag-Papiere

OPENFABRIK
SURSEE
KUCHERDE IN ALLEN GRÖSSEN

Beteiligungs-Gesuch.

Aus überseeischen Ländern zurückgekehrter Kaufmann schweizerischer Nationalität wünscht an einem prosperierenden Geschäfte der Textilbranche sich aktiv zu beteiligen und offeriert als **Kapitaleinlage den Betrag von 80-100,000 Fr.** Event können auch andere Branchen in Betracht kommen, sofern ein Risiko der Einlage nicht besteht und die Rendite des Geschäftes hinreichend nachgewiesen werden kann. Gefl. Offerten sub Chiffre Z. D. 7954 an die Annoncen-Expedition

Rudolf Mosse, Zürich.

Mit 100-200000 Fr. Kapitaleinlage kann sich tücht., intellig. Kaufmann an einem bestehend, flott prosperierenden Fabrikationsgeschäfte aktiv oder passiv beteiligen. Das Geschäft weist alle technischen Neuerungen der Jetztzeit auf und ist solches daher ausserordentlich leistungsfähig. Da eine Konkurrenz nicht besteht, ist dem eintretenden Compagnon vorzügliche Gelegenheit zu einer prima Kapitalanlage und deren aussergewöhnliche hohe Verzinsung mit entsprechender Partizipation am Gewinne geboten. Gefl. Offerten unter Chiffre Z. S. 7943 an
Rudolf Mosse, Zürich.

Zürich III, Kasernenstrasse 67,
lächst Kasernen: Grosses, schönes

Atelier

mit Ober- und Seitenlicht, zirka 55 bis 60 m² Bodenfläche, bisher zu photographischen Zwecken gedient, aber auch gut passend für Architekten, Zeichner oder sonst stillen Beruf ist per sofort zu vermieten. — Näheres im Laden M. Wyler-Stark daselbst.

Terralith

Linoleum-Unterlagen,
Terralith

fugenloser Kunstholzbelag
auf Beton, ausgelauene Treppen etc.
erstellt billig und solid

V. Kramer-Mäder
Terralith-Werke
Lagerstrasse Nr. 85, Zürich.

Erfindungs-Patente
Marken-Muster-
& Modell-Schutz im In- u. Ausland
H. KIRCHHOFFER vormals
Bourry-Séquin & Co., ZÜRICH
1880.
Gegründet.

Zu verkaufen eine Cheminée-Console

(Renaissance), car. Marmor, Prachtstück, **sehr billig.** Zu besichtigen **Zürich, Sihlstrasse Nr. 51,** im Coiffeurgeschäft.

Zu kaufen gesucht Rohölmotor,

gebraucht, aber gut erhalten, mit 19-20 HP. Offerten mit Angabe der Marke und des Alters unter Chiffre Z. S. 7868 an die Annoncen-Expedition

Rudolf Moss, Zürich.

Zu vermieten

vom 15. August an

grosse helle Lokalitäten.

Säle von 150 und mehr m² Bodenfläche, elektr. Licht und Kraft, wie Dampfkraft und Dampfheizung zur Verfügung. **Passend für jede Industrie.** Das Objekt ist am Bodensee (Bahnhof) gelegen. Auskunft unter Chiffre Z. T. 7794 durch die Annoncen-Expedition
Rudolf Mosse, Zürich.

Rollbahn- Materialien,

ca. 4000 m Geleise
48 Kippwagen
8 Drehscheiben u.
Weichen dazu
passend,

zu kaufen gesucht.

Preisofferten mit Materialbeschreibung sub Chiff. Z. W. 7922 an die Annoncen-Expedition
Rudolf Mosse, Zürich.

Zu verkaufen

3 Jahrgänge 1908-10
der Schweiz. Bauzeitung,
zusammen Fr. 30.—. — Offerten richte man unter Chiffre H. 1852 P. an **Haasenstein & Vogler** in **Pruntrut** (Berner Jura).

Advokat Wenger
Zürich I, Usterstrasse Nr. 12
besorgt speziell auch

Technisch. Recht Hochbautechniker,

Architekt, 33 Jahre alt, mit 5 Sem. Baugewerkschule und 4 Semester Hochschule, mit prima Referenzen, flotter und gewissenhafter Zeichner im Entwurf und Detail (modern Barock), mit mehrjähriger Bau- und Bureaupraxis, tüchtig in Konstruktionen, Statik, Kostenberechnung und Bauführung, im Eisenbetonbau bewandert und grössere Bauobjekte ausarbeitete, jetzt in einem grösseren Baugeschäft tätig, **sucht seine Stellung zu verändern.** Stellung erwünscht, wo Gelegenheit wäre, vielseitig zu arbeiten. Offert. unter Chiffre B. L. 490 an die Annoncen-Expedition

Rudolf Mosse, Basel.

Gesucht für sofort

ein junger tüchtiger

Bautechniker oder Architekt,

sauberer und exakter Zeichner.
Offerten mit Zeugniskopien und Handskizzen an

Eugen Probst, Architekt, Zürich II.

Junger Ingenieur

Schweizer, Absolvent des eidgen. Polytechnikums,

sucht Stelle

auf Eisenbahn-, Wasserbau oder Vermessung.

Offerten unter Chiffre Z. N. 8138 an die Annoncen-Expedition
Rudolf Mosse, Zürich.

Gesucht

für Tiefbau (Bahnbau)

1) per sofort tüchtiger, erfahrener Techniker oder Ingenieur als

Bauführer,

selbständige Kraft;

2) per sofort tüchtiger, energischer

Polier,

mit Kenntnis der deutschen und italienischen Sprache, fähig auch der schriftlichen Kontrollarbeiten.

Offerten mit Zeugnissen befördert unter Chiffre Z. S. 8143 die Annoncen-Expedition

Rudolf Mosse, Zürich.

Junger

Bauzeichner

sucht auf 1. August Stellung als Zeichner. Offerten unter Chiff. Z. G. 8182 an die Annoncen-Exped.

Rudolf Mosse, Zürich.

Bautechniker

mit mehrjähriger Praxis in Architektur-Bureaux und Baugeschäften,

sucht Stelle zu ändern,

als Bauführer oder Bauzeichner.

Gegend von St. Gallen bevorzugt.

Offerten unter Chiffre Z. H. 8183 an die Annoncen-Expedition

Rudolf Mosse, Zürich.

Wir suchen

einen

Bauführer

und einen

Bautechniker

für möglichst baldig. Eintritt.

Meier & Arter

Architekten, Zürich.

Gesucht.

Maschinenfabrik in der deutschen Westschweiz sucht einen selbständigen

Konstrukteur für Kranbau
und einen selbständigen
Konstrukteur für Aufzugbau.

Mehrjährige gute Praxis als Konstrukteur verlangt. Anmeldungen mit Angaben über den Bildungsgang, bisherige Tätigkeit, Alter, Referenzen, Gehaltsansprüche unt. Chiff. Z. Q. 7641 an die Ann.-Exped.

Rudolf Mosse, Zürich.

In ein grösseres Baugeschäft bei Zürich wird per sofort tüchtiger

Geschäftsführer

als Teilhaber gesucht. Erforderliches Kapital 20—30,000 Franken. Offerten unter Chiffre Z. N. 7513 an die Annoncen-Expedition

Rudolf Mosse, Zürich.

Gesucht

zwei jüngere tüchtige

Bautechniker

für Bureau und Bau. Offerten mit Gehaltsansprüchen und Zeugnisabschriften an das

Kantonsbauamt St. Gallen.

Reisender

der Baumaterialien - Branche zu baldigem Eintritt
gesucht.

Anmeldungen mit Angabe des Honorars unter Chiffre Z. H. 7758 an die Annoncen-Expedition

Rudolf Mosse, Zürich.

Gesucht

in grosses Baugeschäft der Zentralschweiz tüchtigen

Bauführer

für Bureau und Bauplatz. Lebensstellung. Eintritt per 1. Juli. Offerten unter Chiffre Z. T. 7844 an die Annoncen-Expedition

Rudolf Mosse, Zürich.

Mod. Architekt sucht Verbindg. m. Baugesellsch. u. Unternehmungen. In Betracht kommen solche, die für künstl. Gestaltg. Interesse haben. Gef. Off. unt. Z. E. 7730 an die Ann.-Exp.

Rudolf Mosse, Zürich.

Schweizerische Bundesbahnen
Kreis IV.

Stelleausschreibung.

Vakante Stelle: Ingenieur II. Klasse (beim Ingenieur für Brückenbau und Stellwerkanlagen).

Erfordernisse: Abgeschl. Hochschulbildung, Werkstattpraxis.

Besoldung: Fr. 3500.— bis 5000.—.

Anmeldungstermin: Ende Juni d. J.

Anmeldung schriftlich an die
Kreisdirektion IV der Schweiz.
Bundesbahnen in St. Gallen.

Gesucht
junger**Konkordats-Geometer**

m. etwelchen Erfahrungen im Strassen- und Tiefbau, für ein in Entwicklung begriffenes Gemeinwesen. Offerten mit Gehaltsansprüchen und Zeugnisabschriften sind zu richten unter Chiffre Z. C. 8078 an die Ann.-Exp.

Rudolf Mosse, Zürich.

Gesucht

tüchtiger

Bauführer

für Tiefbauarbeiten für zirka 5 Mon. Italienische Sprache Bedingung. Eintritt baldigst. Offerten mit Referenzen und Gehaltsansprüchen an die

Direktion d. Berninabahn, Poschiavo.

Gesucht.

Ein Flussbau-Bureau sucht auf 1. August, event. früher jungen, tüchtigen

Zeichner.

Bewerber belieben ihre Anmeldungen mit Schrift- und Zeichen-Probe bis 22. Juni unter Chiffre Z. M. 8012 einzusenden an die Annoncen-Expedition

Rudolf Mosse, Zürich.

Gesucht

ein tüchtiger, selbständiger

Bautechniker

eventuell jüngerer

Architekt

mit erfolgreicher Praxis in ein erstes Architekturbureau. Eintritt sofort oder spätestens 1. Juli. Anmeldung mit Angabe der Gehaltsansprüche, Referenzen und Zeugnisabschriften sind zu richten unter Chiffre Z. P. 8140 an die Annoncen-Expedition

Rudolf Mosse, Zürich.

Gesucht

zum Eintritt per 1. August oder früher

tücht. Zeichner

für

Apparatenfabrik.

Offerten mit Gehaltsansprüchen unter Chiffre Z. K. 7985 befördert die Annoncen-Expedition

Rudolf Mosse, Zürich.

Dipl. Elektrotechniker,

Schweizer, 26 Jahre alt, mit Vorkenntnissen in der franz. Sprache, 4 1/2 Jahre gute Werkstattpraxis, 3 Jahre Bureaupraxis (elektr. Maschinen, Kabelmessungen), **sucht Stelle als Konstrukteur** für elektrische Maschinen oder Apparate in Westschweiz oder Frankreich. Gef. Off. unter Chiffre Z. M. 7637 an die Annoncen-Expedition

Rudolf Mosse, Zürich.

Architekt

Hochsch. München, flotter Zeichner, künstl. und praktisch selbständig und erfahren, in grossen deutschen und schweiz. Bureaus z. T. in leitender Stellung gearb., **sucht Engagement** in gutem Architekturbureau od. Baugeschäft, event. bei späterer Beteiligung mit Kapital.

Offerten unter Chiffre Z. S. 7668 an die Annoncen-Expedition

Rudolf Mosse, Zürich.

Durchaus zuverlässiger und selbstständiger

Bauführer

Mitte dreissig, guter Zeichner, Konstrukteur und Statiker mit reicher praktischer Erfahrung, gewandt im Verkehr mit Bauherren und Unternehmern, **sucht Vertrauensstellung oder Beteiligung** in Bau- oder Arch.-Geschäft.

Offerten sub Chiffre B. K. 466 an die Annoncen-Expedition

Rudolf Mosse, Basel.

Techniker,

25 Jahre alt, verheiratet, Absolvent einer österr. Staatsgewerbeschule, besitzt Kenntnis in Hochbau-, Kanalisierungs-, Strassen- u. Geometerarbeiten. Reflekt. nur auf Lebensstellung bei Firmen, Städte- und Gemeindeverwaltungen. Offerten erbeten sub Chiffre Z. Q. 7991 an die Annoncen-Expedition

Rudolf Mosse, Zürich.

Junger Ingenieur,

Absolvent der eidgen. polytechn. Schule, mit etwas Praxis, **sucht Stelle** auf 15. Juli oder später. Feldarbeit bevorzugt. Offerten mit Gehaltsangabe unter Chiffre Z. S. 7468 an die Annoncen-Expedition

Rudolf Mosse, Zürich.

Heizer und Maschinist

sucht Stelle. Zeugn. zu Diensten. Gef. Offerten unter Chiffre Z. W. 8047 an die Annoncen-Expedition

Rudolf Mosse, Zürich.

Jeune ingénieur civil

sortant de l'Ecole Polytechnique Fédérale, et ayant quelques connaissances pratiques, **cherche place** à partir du 15 juillet. Travaux de chantiers préférés. Offres sous chiffres Z. R. 7467 avec honoraires à l'agence de publicité

Rodolphe Mosse, Zurich.

Junger

Tiefbautechniker,

mit Diplom von Burgdorf, **sucht per sofort Stelle** auf Bureau oder Bauplatz. Offerten unter Chiff. Z. L. 7911 an die Annoncen-Exped.

Rudolf Mosse, Zürich.

Junger

Konkordatsgeometer,

bewandert in sämtlichen Vermessungsarbeiten, durchaus selbständig arbeitend, **sucht Stellung** auf einem Ingenieur- und Vermessungsbureau. Auch geneigt zu Arbeiten im Ausland. Offerten unter Chiffre Z. J. 7959 an die Annoncen-Expedition

Rudolf Mosse, Zürich.

Diplomierter

Ingenieur

(Polytechnikum Zürich) Ende 20, tüchtiger Statiker, mit mehrjähriger Praxis, **sucht per Anfang Oktober Engagement** in Bureau oder Bauunternehmung, **eventuell mit Beteiligung.**

Gef. Offerten sub Z. V. 8046 an die Annoncen-Expedition

Rudolf Mosse, Zürich.

Tüchtiger seriöser

Bautechniker

(Architekt)

sucht Stellung auf 1. August, event. früher. Zeugnisse und Pläne zu Diensten. Offerten erbeten sub Chiffre Z. G. 8107 an die Ann.-Exp.

Rudolf Mosse, Zürich.

Junger dipl.

Ingenieur

mit Sprachkenntnissen, zwei Jahre Bureau- und Feldpraxis im Eisenbahnbau, **wünscht per sofort passende Stellung; Anfangsstellung** auf dem Bau oder im Eisenbeton- und Brückenbau. Offerten unter Chiffre Gc. 5084 Y. an

Haasenstein & Vogler, Bern.

Eisenbetonpolier, M.,

35 Jahre alt, im Hoch- und Tiefbau durchaus bewandert und längere Zeit bei allerersten deutschen Betonbaugesellschaft tätig, **sucht, gestützt auf prima Zeugnisse und Referenzen, per 1. Juli 1911 anderwärts Stellung.** Gefällige Offert. erbitte unter F. K. 4534 an die Annoncen Expedition

Rudolf Mosse, Karlsruhe i. B.

Gesucht

zu sofortigem Eintritt in ein Baugeschäft ein junger, tüchtiger

Bautechniker

mit praktischen Erfahrungen im Entwerfen und Devisieren. Gefl. Offert. mit Zeugnisabschriften u. Salairansprüchen mit Eintrittsdatum erbeten unter Chiffre Z.W. 8147 an die Annoncen-Expedition Rudolf Mosse, Zürich.

Gesucht

auf das Bauamt der Stadt Biel

selbständiger Bauzeichner

(Architekt). Eintritt nach Uebereinkunft. Anfangsbesoldung Fr. 3000, Maximum Fr. 3900.

Offerten mit Zeugniskopien, Handzeichnungen, sowie Angabe über Bildungsgang und Praxis nimmt entgegen

Der Stadtbaumeister:
H. Huser.

Biel, den 13. Juni 1911.

Gesucht

tüchtiger

Bauzeichner

zu sofortigem Eintritt in ein Architekturbureau in Luzern. Offerten sub Chiffre Z.N. 8188 an die Annoncen-Expedition

Rudolf Mosse, Zürich.

Architecte,

25 ans, très au courant de la construction, direction de travaux et travail de bureau, **cherche place stable** dans bureau ou entreprise comme chef de bureau ou contre-maître. Eventuellement comme associé. Peut fournir caution, références et certificats. Ecrire sous A. 6026 J. à Haasenstein & Vogler, St. Imier.

Nous cherchons pour notre bureau de Lausanne

jeune Ingénieur ou Technicien

électricien, bien au courant de la partie, spécialement des installations de moteurs; devrait être bon acquiescent. Sérieuses références exigées

Adresser offres écrites avec photographie, copie de certificats, situation Service Militaire et prétentions de salaire, au Directeur du Bureau Technique Brown, Boveri & Cie., 11, Avenue Ruchonnet, Lausanne.

Junger, tüchtiger

Bautechniker

guter Entwerfer, sucht auf 1. Juli Stellung für Bureau und Bau. Gefl. Offert. unter Chiffre Z.L. 8211 an die Annoncen-Expedition

Rudolf Mosse, Zürich.

Bau-Ingenieur

sucht baldmöglichst Stelle auf Bureau oder auf Bau. Gefl. Offerten unter Chiffre Z.F. 8156 an die Annoncen-Expedition

Rudolf Mosse, Zürich.

Architekt,

südd. Hochschule, künstlerisch und praktisch erfahren, Erfolge bei Wettbewerben, **sucht selbständige Stellung** in gutem Architekten-Bureau, Baugeschäft ausgeschlossen. Offerten sub Chiffre B.M. 489 an die Annoncen-Expedition

Rudolf Mosse, Zürich.

Architekt gesucht,

künstlerisch befähigt, gewandter Zeichner, im Entwurf und Durcharbeitung durchaus erfahren, Eintritt per sofort, spätestens aber am 1. Juli a. c.

Nur ganz tüchtige Herren wollen ihr Angebot mit Zeugnisabschriften, Gehaltsansprüchen, Skizzen in Briefform und Angabe des frühesten Antrittstermines einreichen sub Chiff. Zag.E. 107 an die Annonc.-Exped.

Rudolf Mosse, Bern.

Ostschweizerische Maschinenfabrik sucht für ihr Planbureau zu sofortigem Eintritt einige jüngere, tüchtige

Zeichner.

Nur solche Bewerber, die im Anlagenbureau einer Maschinenfabrik bereits tätig waren, wollen sich melden und ausführliche Offerten mit Gehaltsansprüchen und Zeugnisabschriften einreichen unter Chiffre Z.U. 8145 an die Annoncen-Expedition Rudolf Mosse, Zürich.

Appenzellerbahn

Herisau-Gossau.

Bauausschreibung.

Die Direktion der Appenzellerbahn eröffnet hiemit Konkurrenz über die Ausführung der **Unterbauarbeiten** der neuen Linie Herisau-Gossau, excl. Stationsanlage Gossau.

Baulänge der Linie (ohne Station Gossau) 3336 m
Erdbewegung ca. 70000 m³
Tunnel (offen auszuführen) 35 m

Beton- und Mörtelmauerwerk:

für Mauern ca. 3000 m³

für Tunnel > 650 m³

für Objekte > 450 m³

Zementröhren 0,20—1,00 m weit ca. 4100 m³

Beschotterung > 600 m

Chaussierung > 3500 m³

Pläne, Bedingungen und Eingabeformulare liegen auf dem Bau-

bureau der Appenzellerbahn auf.

Angebote sind verschlossen mit der Aufschrift: **Eingabe für die Linie Herisau-Gossau** bis spätestens den **3. Juli 1911** der unterzeichneten Stelle einzureichen.

Die Offerten bleiben bis zum **1. August 1911** verbindlich.

Herisau, den 15. Juni 1911.

Die Direktion der Appenzellerbahn.

Konkurrenz-Eröffnung.

Die Ortsgemeinde Gachnang eröffnet Konkurrenz über die Erstellung eines **elektrischen Freileitungsnetzes** und der **elektrischen Hausinstallationen** in der Gemeinde Gachnang. Nähere Auskunft erteilt **L. Müller**, Gemeindeammann, bei welchem Eingabeformulare, Pflichtenheft und Plan eingesehen werden können.

Uebernahmefofferten sind bis **längstens 26. Juni nächsthin** an unterzeichnete Stelle einzureichen.

Gachnang, den 11. Juni 1911.

Die Ortsvorsteherschaft.

Die Gesellschaft der L. v. Roll'schen Eisenwerke

erzeugt auf ihrem Hochofen- und Gussröhrenwerke in Choindoz (Berner Jura)

aus **zähem** Gusseisen (gleichem Material wie für Hochdruck-Gussröhren)

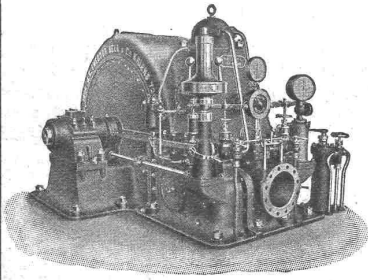
vertikal gegossene und in **heissem** Zustande geteerte

Gusseiserne Sockel für Holzmasten

Patent der Bernischen Kraftwerke.

Bahnstation: Choindoz S.B.B. — Adresse für Briefe und Telegr.: Eisenwerke Choindez.

Schluss-Termin für Annahme von Inseraten jeweils Dienstag Abend.



Patent-Freistrah-Turbine.
2500 HP, 300 Meter.

Wasserturbinen

komplette hydraulische Anlagen.

Druck-Regulatoren.

Aktiengesellschaft der Maschinenfabrik von

Theodor Bell & Cie, Kriens - Luzern

(Schweiz)

Gewerkschaft Grillo, Funke & Co., Gelsenkirchen-Schalke

Siemens-Martin-Stahlwerk, Blechwalzwerk, Wellrohrwalzwerk, Wassergas-Schweisswerk

liefert als Spezialitäten mit Wassergas aus eigenem S.-M.-Flusseisen

geschweisste Rohre

von 450 mm Durchmesser bis zu den grössten Weiten und in Wandstärken bis zu 40 mm für

Dampf-, Wind-, Gas-, Wasser-, Kanalisation-, Dücker- und Turbinen-Leitungen.

Telegramm-Adresse: Blechwalzwerk Gelsenkirchen. — Kostenanschläge bereitwilligst. — 1600 Arbeiter.

Vertreter unserer Abteilung „Wassergas-Schweisswerk“ ist Herr Ingenieur J. Aumund, Zürich.

Rob. Jacob & Co., Winterthur

ISOLIRUNGEN

zum Schutze gegen Wärme- und Kälte-Verluste sowie Einfrieren

für Dampfkessel, Dampfleitungen, Zentralheizungs-Anlagen, Kalt- und Warmwasser-, Luft-, Ammoniak- u. Kälteflüssigkeits-Leitungen, Kühlräume, Lager und Eiskeller.

Uebernahme von Isolierungen

durch eigene Fachisoleure, unter Garantie für vollkommensten Nutzeffekt, lange Haltbarkeit sowie elegante, saubere Ausführung.

Lieferung sämtlicher Isolierungsmaterialien

Erstklassige Referenzen Ständig grosses Lager

Fachkundige Ratschläge & Offerten gratis