

**Zeitschrift:** Schweizerische Bauzeitung  
**Herausgeber:** Verlags-AG der akademischen technischen Vereine  
**Band:** 57/58 (1911)  
**Heft:** 25

## Werbung

### Nutzungsbedingungen

Die ETH-Bibliothek ist die Anbieterin der digitalisierten Zeitschriften. Sie besitzt keine Urheberrechte an den Zeitschriften und ist nicht verantwortlich für deren Inhalte. Die Rechte liegen in der Regel bei den Herausgebern beziehungsweise den externen Rechteinhabern. [Siehe Rechtliche Hinweise.](#)

### Conditions d'utilisation

L'ETH Library est le fournisseur des revues numérisées. Elle ne détient aucun droit d'auteur sur les revues et n'est pas responsable de leur contenu. En règle générale, les droits sont détenus par les éditeurs ou les détenteurs de droits externes. [Voir Informations légales.](#)

### Terms of use

The ETH Library is the provider of the digitised journals. It does not own any copyrights to the journals and is not responsible for their content. The rights usually lie with the publishers or the external rights holders. [See Legal notice.](#)

**Download PDF:** 01.04.2025

**ETH-Bibliothek Zürich, E-Periodica, <https://www.e-periodica.ch>**

# Schweizerische Bauzeitung

WOCHENSCHRIFT

FÜR BAU-, VERKEHRS- UND MASCHINENTECHNIK

GEGRÜNDET VON A. WALDNER, ING. HERAUSGEBER A. JEGHER, ING., ZÜRICH  
Verlag des Herausgebers. — Kommissionsverlag: Rascher & Cie., Zürich und Leipzig

ORGAN

**Abonnementspreis:**

Schweiz 20 Fr. jährlich  
Ausland 28 Fr. jährlich

**Für Vereinsmitglieder:**

Schweiz 16 Fr. jährlich  
Ausland 18 Fr. jährlich  
sofern beim Herausgeber  
abonniert wird

**Insertionspreis:**

4-gespalt. Petitzeile oder  
deren Raum 30 Cts.  
Haupttitelseite 50 Cts.

Inserate ausschliesslich  
an Annoncen-Expedition  
Rudolf Mosse, Zürich  
und deren Filialen und  
Agenturen

DES SCHWEIZ. INGENIEUR- & ARCHITEKTEN-VEREINS & DER GESELLSCHAFT EHEM. STUDIERENDER DES EIDG. POLYTECHNIKUMS

PERSONEN- & WAREN-

ELEKTRISCHE  
HYDRAULISCHE  
TRANSMISSIONS-

## AUFZÜGE

**SCHINDLER & C<sup>IE</sup>**  
.: LUZERN .:  
GEGRÜNDET 1874.

**Asbestkunsth Holz-Böden, Marke Berna,**

eignen sich besonders für Fussböden in Magazinen, Bureaus, Werkstätten,  
:: Schulen, Kirchen und Spitalern, sowie ganz besonders für ::

**— Fabrik-Böden. —**

Diese Böden sind fugenfrei, unverbrennbar und **dauerhaft wie Eichenholz.** Werden auf jede Unterlage gelegt, namentlich auch auf abgenützte Holzfußböden und ausgelaufene Treppen. Muster und Kostenanschläge frei.

**Peter Kramer, Herzogenbuchsee, Fabrik für Wand- und Bodenbelag.**

**FAVRE & C<sup>IE</sup>**

**ASPHALTGESCHÄFT**

**ZÜRICH II.**

**Dressluft.**

Schlagbohr-



**Hämmer**

DEUTSCHE MASCHINENFABRIK,  
AKT. GES., DUISBURG.

VERTRETER: ING. EMIL FREY BASEL, GREIFENGASSE

GRANIT

**Aktiengesellschaft H. SCHULTHESS, Personico**

Direktion in Lavorgo - TELEPHON (Tessin)  
Grosse Steinbrüche bei Personico, Cresciano, Verzascatal.

Spezialität: Belag von armierten Treppen, von 5 cm Dicke an in Verzasca-Granit.

Prima Referenzen.

**J. Ruediger & C<sup>o</sup>, Maschinenfabrik, Basel.**

Lifts mit Universal-Druckknopfsteuerung  
:: Waren-Aufzüge aller Art. — Krane. ::

# Schulhaus und Turnhalle Meggen

(Luzern).

## Ausschreibung von Bauarbeiten.

Nachstehende Arbeiten werden hiemit zur öffentlichen Konkurrenz ausgeschrieben:

1. Verputz- und Gipserarbeiten,
2. Glaserarbeiten,
3. Malerarbeiten,
4. Schreinerarbeiten,
5. Installationsarbeiten,
6. Boden- und Wandplattenbeläge,
7. Linoleumlieferung,
8. Parquetarbeiten,
9. Asphaltböden,
10. Schiefersimsen,
11. Jalousieläden,
12. Wandbespannungen,
13. Stoffrouleaux.

Eingabeformulare, Bedingungen und Pläne können vom 21. Juni an im Baubureau des Bauführers beim Schulhausbau Meggen, je nachmittags von 2—6 Uhr, bezogen bzw. eingesehen werden.

Offerten und Muster für die unter Ziff. 1—3 genannten Arbeiten sind bis 3. Juli, für die übrigen von 4—13 genannten Arbeiten bis 15. Juli a. cr., je abends 6 Uhr, an den Präsidenten der Baukommission, Herrn G. Stalder, Tellenhof, Meggen, mit der Aufschrift «Bauarbeiten Schulhaus Meggen» einzusenden.

Zürich, den 17. Juni 1911.

Die Bauleitung:

Gebrüder Pfister, Architekten, Zürich.

## Ausschreibung von Bauarbeiten.

Zum Erweiterungsbau der Irrenanstalt Waldau werden hiermit folgende Arbeiten zur öffentlichen Konkurrenz ausgeschrieben:

**Erd-, Maurer- und Steinhauerarbeiten,  
Armierter Betonarbeiten, Zimmerarbeiten,  
Spenglerarbeiten, Dachdeckerarbeiten.**

Die Pläne, Devisformulare und Bedingnishefte liegen vom 20. Juni bis und mit 6. Juli auf dem Kantonsbauamt zur Einsicht auf.

Die Offerten sind verschlossen und frankiert mit der Aufschrift «Erweiterungsbau der Irrenanstalt Waldau» bis 8. Juli der Baudirektion des Kantons Bern einzureichen.

Bern, den 17. Juni 1911.

Baudirektion des Kantons Bern:  
i. V.: Kunz.

# Appenzellerbahn

## Herisau-Gossau.

## Bauausschreibung.

Die Direktion der Appenzellerbahn eröffnet hiemit Konkurrenz über die Ausführung der **Unterbauarbeiten** der neuen Linie Herisau-Gossau, excl. Stationsanlage Gossau.

Baulänge der Linie (ohne Station Gossau) . . . . .	3336 m
Erdbewegung . . . . .	ca. 70000 m <sup>3</sup>
Tunnel (offen auszuführen) . . . . .	35 m
Beton- und Mörtelmauerwerk:	
für Mauern ca. 3000 m <sup>3</sup>	
für Tunnel > 650 m <sup>3</sup>	
für Objekte > 450 m <sup>3</sup>	

Zementröhren 0,20—1,00 m weit . . . . .	ca. 4100 m <sup>3</sup>
Beschotterung . . . . .	> 600 m <sup>3</sup>
Chaussierung . . . . .	> 3500 m <sup>3</sup>
Pläne, Bedingungen und Eingabeformulare liegen auf dem Baubureau der Appenzellerbahn auf.	600 m <sup>3</sup>

Angebote sind verschlossen mit der Aufschrift: **Eingabe für die Linie Herisau-Gossau** bis spätestens den 3. Juli 1911 der unterzeichneten Stelle einzureichen.

Die Offerten bleiben bis zum 1. August 1911 verbindlich.

Herisau, den 15. Juni 1911.

Die Direktion der Appenzellerbahn.

# Schweizerische Bundesbahnen.

## Kreis II.

## Ausschreibung von Bauarbeiten.

Die Kreisdirektion II der Schweizerischen Bundesbahnen in Basel eröffnet Konkurrenz über die Lieferung und Montierung der Eisenkonstruktion im Gesamtgewichte von 48 Tonnen für die Verlängerung der Ueberdachung der Rampe H im Güterbahnhof Wolf in Basel.

Pläne und Bedingungen sind im Bureau des Oberingenieurs, Leimenstrasse Nr. 2, Erdgeschoss, in Basel, zur Einsicht aufgelegt, wo auch die Eingabeformulare bezogen werden können. Auf Wunsch werden den Bewerbern die Pläne gegen Nachnahme von Fr. 5.— zugestellt.

Eingaben mit der Aufschrift «Eisenkonstruktion für die Verlängerung der Ueberdachung der Rampe H im Güterbahnhof Wolf» sind bis 9. Juli 1911 der unterzeichneten Kreisdirektion verschlossen einzureichen.

Die Angebote bleiben bis 31. Juli 1911 verbindlich.

Basel, den 21. Juni 1911.

Kreisdirektion II  
der Schweizerischen Bundesbahnen.

# Schweizerische Bundesbahnen.

## Kreis II.

## Ausschreibung von Bauarbeiten.

Die Kreisdirektion II der Schweizerischen Bundesbahnen in Basel eröffnet Konkurrenz über die Lieferung und Montierung der Eisenkonstruktion im Gesamtgewicht von ungefähr 172 Tonnen für eine Wegunterführung bei Km. 47.394 in Zofingen.

Pläne und Bedingungen sind im Bureau des Oberingenieurs, Leimenstrasse Nr. 2, Erdgeschoss, in Basel, zur Einsicht aufgelegt, wo auch die Eingabeformulare bezogen werden können.

Auf Wunsch werden den Bewerbern die Pläne gegen Nachnahme von Fr. 2.— zugestellt.

Eingaben mit der Aufschrift «Eisenkonstruktion für die Henzmannunterführung in Zofingen» sind bis 9. Juli 1911 der unterzeichneten Kreisdirektion verschlossen einzureichen.

Die Angebote bleiben bis 31. Juli 1911 verbindlich.

Basel, den 21. Juli 1911.

Kreisdirektion II  
der Schweizerischen Bundesbahnen.

# Schweizerische Bundesbahnen

## Kreis II.

## Konkurrenzeröffnung.

Die Kreisdirektion II der Schweizerischen Bundesbahnen eröffnet hiemit Konkurrenz für die Lieferung folgender Materialien für eine Bekohlungsanlage im Personenbahnhof Basel:

1. Zwei Drehkräne zu 1500 kg Tragkraft mit elektrischem Antrieb und Wiegevorrichtung;
2. 255 m Rollbahneise aus Stahlschienen, einschliesslich Bogenstücke und zwei Weichen;
3. 50 Stück Kohlenwagen.

Die Uebernahmebedingungen können vom Bureau des Oberingenieurs, Leimenstrasse 2 in Basel, bezogen werden.

Angebote für Lieferung einzelner Gegenstände oder des ganzen Bedarfs sind mit der Aufschrift «Bekohlungsanlage Basel» bis zum 12. Juli verschlossen der unterzeichneten Direktion einzureichen.

Die Angebote bleiben bis Ende August 1911 verbindlich.

Basel, den 21. Juni 1911.

Kreisdirektion II  
der Schweizerischen Bundesbahnen.

# El. Pärli & C<sup>o</sup>

Biel — Bienne

Lausanne: Avenue de la Gare No. 33

erstellen unter Garantie für tadel-  
loses Funktionieren

## Zentralheizungen

jeden Systems und jeder Grösse.

Vorzügliche Referenzen.

# Korksteine und Korksteinplatten

für baugewerbliche Zwecke.

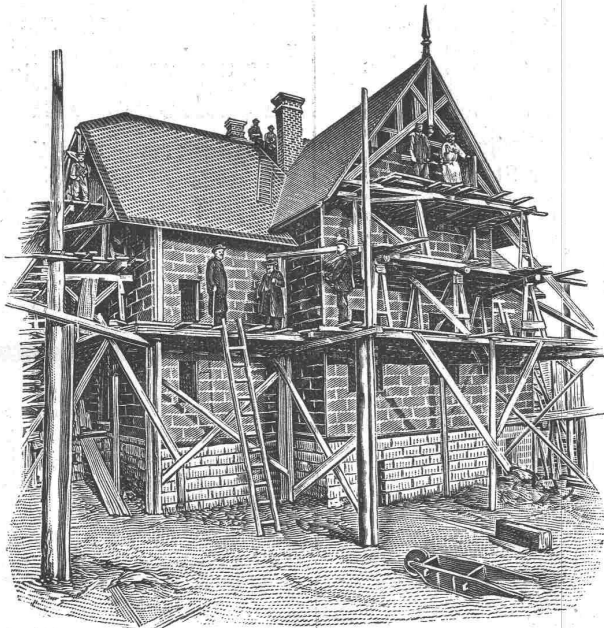
**Wirkungsvollstes und haltbarstes Material  
zur Isolierung gegen Kälte, Wärme, Schall und Feuchtigkeit in Hochbauten.**

Isolierung massiver Aussen  
Mauern und Fachwerk-  
Wänden gegen Witterungs-  
und Temperatur-Einflüsse,  
sowie gegen Feuer.

Trockenlegung feuchter  
Wände und Untergeschoss  
Räume.

Mansarden-Verkleidungen aus  
Korksteinplatten, feuersicher;  
Wohnung im Sommer kühl,  
im Winter warm.

Isolierung von Eis-, Bier-  
und Weinkellern, sowie von  
Kühl- und Gefrierräumen.



Linoleum-Unterlagen aus  
Kork, absoluter Schutz gegen  
aufsteigende Kälte und  
Feuchtigkeit, warmhaltend  
und schalldämpfend.

Erstellung leichter,  
freitragender Scheidewände  
aus Korkstein.

Isolierung von Ziegel-,  
Schiefer-, Metall- und Holz-  
zement-Dächern, sowie  
Massivdächern aller Art.

Herstellung von schall-  
dämpfenden und feuersichern  
Zwischendecken und  
Deckenverschalungen.

## Wohnhaus mit Korkstein-Verkleidung.

Ansicht des Baues während der Ausführung. Dieses Haus wurde, als Riegelbau, mit äusserer und innerer Korkstein-Verkleidung, vollkommen trocken, innerhalb 8 Wochen fix und fertig hergestellt. Decken und Scheidewände der Mansardenräume ebenfalls aus Korkstein.

### Vorzüge:

Kurze Bauzeit, rasches Austrocknen, Schutz gegen Temperatureinflüsse; feuersichere Schutz des hölzernen Baukonstruktionsmaterials.

# WANNER & C<sup>IE</sup>, HORGEN

Erstes Fachgeschäft für baugewerbliche Isolierungen.

Generalvertreter der Korksteinfabrik Grünzweig & Hartmann, G. m. b. H., Ludwigshafen a. Rh.

Erste, älteste und grösste Korksteinfabrik des Kontinents.

## Konkurrenzeröffnung.

Die Ortsgemeinde **Niederwil** bei Frauenfeld eröffnet freie Konkurrenz über die Anlage des elektrischen Netzes, bestehend in **Sekundärnetz** und **Hausinstallationen**. Bezügliche Eingaben sind bis **27. Juni a. c.** Herrn Vorsteher **Gubler** in **Strass** einzureichen. Eingabeformulare und Pflichtenhefte können bei Obigem eingesehen werden.

Die Ortskommission Niederwil.

## Bau-Ausschreibung

Für ein **Bahnhof- und Postgebäude** in Gais werden die **Maurer-, Gypser-, Verputz-, Steinhauer-, Kunststein- und Zimmerarbeiten** zur freien Konkurrenz ausgeschrieben.

Baupläne und Baubedingungen können bei der Bahndirektion in Teufen, sowie bei Herrn Architekt **Sal. Schlatter**, Teufenerstrasse 59 in St. Gallen eingesehen werden, woselbst auch Preislisten bezogen werden können. Detailauskunft speziell für Steinhauer- und Kunststeinarbeiten erteilt Herr Architekt Schlatter.

Eingaben sind bis am **30. Juni** mit der Aufschrift «Bahnhof Gais» an die unterzeichnete Direktion einzusenden.

Teufen, den 20. Juni 1911.

Die Betriebsdirektion  
der Appenzeller Strassenbahn.

## La Municipalità di Lugano

mette a concorso la costruzione e posa in opera di **due Casse-Vetture** per la Funicolare Lugano-Stazione in base ai tipi e capitolato ostensibili presso la Direzione della Funicolare stessa.

Le offerte saranno inoltrate alla scrivente Municipalità entro il giorno **4 Luglio p. v.**

Per la Municipalità,

Il Sindaco: **E. Rava.**

Il Segretario: **S. Riva.**

## Eidgenössisches Polytechnikum.

An der **Ingenieurschule** des eidgen. Polytechnikums ist auf Beginn des Wintersemesters 1911/12 (1. Oktober) die Stelle eines

## Assistenten

für den Unterricht in **Wasserbau** neu zu besetzen.

**Erfordernisse:** Hochschulbildung, hinreichende praktische Erfahrung im Wasserbau, Kenntnis der deutschen und französischen Sprache.

**Anmeldungen,** begleitet von Zeugnissen und einem «curriculum vitae», sind dem Unterzeichneten einzureichen, der auf Anfrage nähere Auskunft über die zu besetzende Stelle erteilen wird.

Zürich, den 13. Juni 1911.

Der Präsident des schweiz. Schulrates:  
**Dr. R. Gnehm.**

## Ausschreibung einer technischen Lehrstelle.

An das **kantonale Technikum Biel** wird ein erfahrener **Ingenieur oder Techniker** als Stellvertreter für maschinen-technische Fächer **gesucht.**

Solche Bewerber, die die nötigen Qualifikationen für die auf 1. Oktober 1911 bis auf 15. Juli 1912 zu besetzende Stelle besitzen, sind eingeladen, ihre Anmeldung unter Beilage von Zeugnissen, sowie Angabe der Gehaltsansprüche bis zum **1. Juli** an Herrn **Broquet**, Techn. Lehrer in **Biel** zu richten.

**Rudolf Mosse, Zürich**

alleinige Inseraten-Annahme für die

**Schweizerische Bauzeitung.**

## Eidgen. Polytechnikum.

Für die Architektenschule des eidgen. Polytechnikums wird auf Beginn des Wintersemesters 1911/12 ein

## Assistent

gesucht, der unter andern die Bibliothek der Abteilung und das Aufzeichnen der Studienskizzen der Exkursionen zu besorgen hat. Ehemalige Studierende der Architektenschule werden bei der Bewerbung in erster Linie berücksichtigt.

Anmeldungen, begleitet von Zeugnissen und einem «curriculum vitae», sind dem Unterzeichneten einzureichen, der auf Anfrage nähere Auskunft über die zu besetzende Stelle erteilen wird.

Zürich, den 21. Juni 1911.

Der Präsident des schweiz. Schulrates:  
**Dr. R. Gnehm.**

## Gesucht

gewandter, tüchtiger

## Ingenieur für Transportanlagen

(Förderung von Getreide, Massengütern etc.).

Verlangt wird absolvierte polytechnische Hochschule und Praxis in der Branche, energische, gewandte Arbeitskraft, eventuell als Chef einer bezüglichen Abteilung. Lebensstellung. Gute Gehaltsverhältnisse. Solche mit Kenntnis von Fremdsprachen bevorzugt. Nur tüchtige Bewerber, mit prima Zeugnissen und Referenzen, wollen sich mit näheren Angaben über Bildungsgang und Tätigkeit, Gehaltsansprüche, Alter, Eintrittszeit etc., unter Beilage von Zeugniskopien und Photographie, unter Chiffre **Z. W. 8547** wenden an die Annoncen-Expedition **Rudolf Mosse, Zürich.**

Ausführliche Prospekte und Muster gratis über:

## LITOSILO

fugenloser, unverbrennbarer Steinholzboden, bekannt und geschätzt wegen seiner grossen Dauerhaftigkeit, speziell empfohlen für Geschäftshäuser, Fabriken und Magazine.

## LINOLEUM-UNTERLAGEN

Litosilo-Estrich — Bims-Estrich — Kork-Estrich

**Planollin-Ausebnungen,** sofort trocknend, weitaus billigste Unterlage für Linoleum.

**Ch. H. Pfister & Co., Basel 7**



(auch Fabrikation gew. Schiefdielen). **Prima** zu **Gipsdecken, Wänden, Riegelbau-Ver-schalungen, stabil, feuerfest, rissfrei, trocken und warm, alles unter Garantie.**

**A. Müller-Rickli**  
Gipsdielenfabrikant  
Lotzwil.

In Lotzwil ist nach beschriebenen Konstruktionen bereits ein Riegelbau ausgeführt.

## J. Rukstuhl, Basel

erstellt auf Grundlage vieljähriger Erfahrung

## Centralheizungen

aller Systeme

Warmwasser — Niederdruckdampf etc



3 Löffelbagger  
2 Eimerkettenbagger } z. Zeit in der Schweiz  
im Betrieb.

# Bagger

für elektrischen, Dampf- und Explosionsmotor-Betrieb.  
Konstruktion Orenstein & Koppel

**Eimerkettenbagger,  
Löffelbagger,  
Schwimmbagger.**

Verkauf und Vermietung von Baggern,  
sowie Rollbahnmaterialien jeder Art.

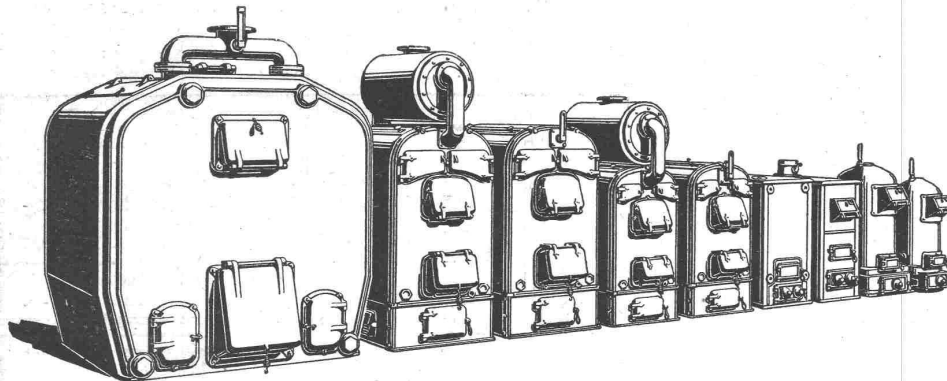
Schweizerische Aktiengesellschaft

## Orenstein & Koppel

Zürich I

## CLUSER HEIZKESSEL

für Warmwasser- und Niederdruck-Dampfheizung, sowie für gewerbliche Anlagen.



Bewährtes System.  
Bequeme Reinigung  
während dem Betriebe.

∴ Radiatoren ∴  
50 verschied. Modelle.

Rippenröhren und Rippenheizkörper, Wärmeplatten, Ventile, Formstücke, Flanschen in Guss- und Schmiedeisen.

Zu beziehen  
durch die Installationsfirmen.

Gesellschaft der L. von Roll'schen Eisenwerke.

Filiale **EISENWERK CLUS** (Kanton Solothurn).

Gesellschaft der L. v. Roll'schen Eisenwerke, Gerlafingen.  
Werk: **Giesserei Bern** in Bern.

**Konstruktionswerkstätten.**

«Grand Prix» an der Internationalen Ausstellung Mailand 1906 und «Grand Prix»  
an der Internationalen Ausstellung der Anwendungen der Elektrizität in Marseille 1908 für  
**Seilbahnen und Zahnstangenoberbau.**

Spezialfabrik für Bergbahnen:

### Seilbahnen und Zahnradbahnoberbau.

Seilbahnen mit Wasserballast und elektrischem Betrieb, Bremsen eigenen Systems.

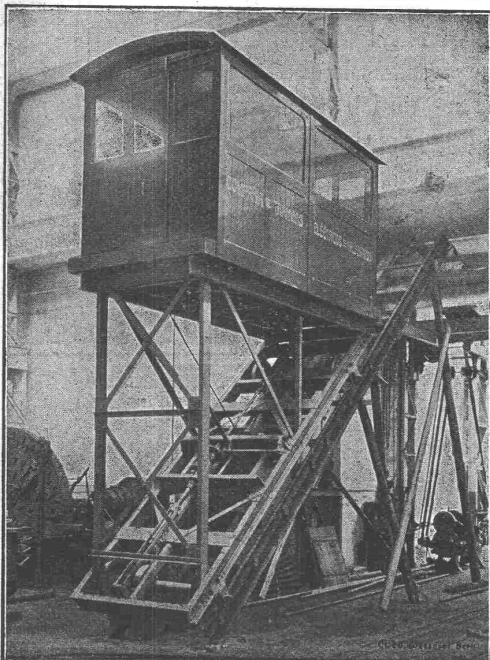
Seit 1898 **68 Seilbahnen** ausgeführt oder im Bau.

Zahnstangen, System Strub, Riggensbach und andere.

Andere Spezialitäten der Firma:

**Eisenbahnmaterial, Hebezeuge, Schleusen- und Wehranlagen.**

Nähere Angaben und Projekte, sowie Referenzen stehen zu Diensten.



## Schweizerische Bundesbahnen Kreis II.

### Ausschreibung von Bauarbeiten.

Zwischen Littau und Zimmereggtunnel ist bei Km. 89.815 eine Durchfahrtsbrücke von 3,50 m Weite zu erstellen und der Bahndamm auf eine Länge von 400 m zu erhöhen.

Beim Bahningenieur im Bahnhof Luzern liegen Pläne, Vorausmass und Bedingungen auf und können Eingabeformulare bezogen werden.

Eingaben mit der Aufschrift «Wegunterführung in Littau» sind bis zum 10. Juli 1911 der Kreisdirektion II in Basel einzusenden.

Die Angebote bleiben verbindlich bis Ende August 1911.

Basel, den 19 Juni 1911.

Kreisdirektion II  
der Schweizerischen Bundesbahnen.

## Schlacken - Cement

eigener Fabrikation, sich für jede Art von Betonarbeiten, sowie speziell für Wasserbauten eignend, offerieren in ganzen Wagenladungen und kombiniert mit Ia. hydr. Schwerkalk

Kalk- & Cementfabriken Beckenried, A.-G., in Beckenried.

## Lebens- und Unfallversicherung.

Die unten genannten Anstalten haben mit dem Schweizerischen Ingenieur- und Architektenverein Verträge abgeschlossen, wonach Mitglieder dieses Vereins beim Abschluss von Versicherungen bedeutende Vergünstigungen geniessen. Die Mitglieder des Vereins werden zum Abschluss von Versicherungen eingeladen. Alle nähere Auskunft wird durch das Sekretariat, Seidengasse Nr. 9, Zürich I, sowie die Agenturen erteilt.

Schweizer. Lebensversicherungs- und Rentenanstalt in Zürich.

Gothaer Lebensversicherungsbank auf Gegenseitigkeit zu Gotha.

„La Genevoise“, Lebensversicherungsgesellschaft in Genf.

„Zürich“, Allgem. Unfall- und Haftpflichtversicherungs-Aktiengesellschaft in Zürich.

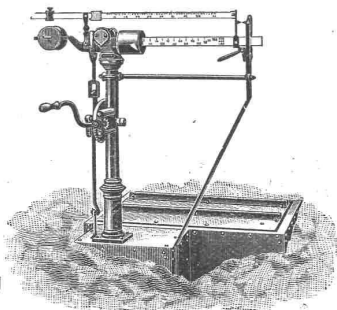
Schweizerische Unfallversicherungs-Aktiengesellschaft in Winterthur.

## Waagen - Fabrik Wild, Hch.

Eichmeister  
St. Gallen.

## Waagen

in allen Konstruktionen von 1 kg  
bis 50 000 kg.



Teilhaber und Verkaufsbureau der  
Waagenfabrik J. Ammann & Co., Ermatingen

Garantie. — Illustrierte Preislisten. — Patente.

## Patentverkauf oder Lizenzabgabe.

Der Inhaber der Schweizer-Patente

Nr. 33837, Einrichtung zur Kondensierung von Dampf unter Flüssigkeitserhitzung,

Nr. 41657, Dampfkondensationsanlage,

Nr. 47177, Einrichtung an Dampfkondensatoranlagen zum Fortschaffen von Luft und Dampf aus dem Kondensator,

Nr. 47852, Einrichtung an Dampfkondensatoranlagen um aus dem Kondensator Kondenswasser vermittelst zweier Pumpen fortzuschaffen,

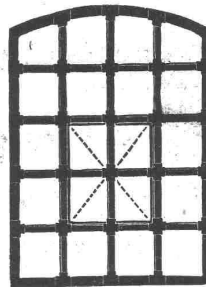
Nr. 48509, Einrichtung an Dampfkondensatoranlagen, um aus dem Kondensator Luft und Dampf vermittelst eines Wasserstrahlejektors fortzuschaffen

wünscht mit schweizerischen Fabrikanten in Verbindung zu treten, behufs Verkaufs der Patente, bezw. Abgabe von Lizenzen, zwecks Fabrikation der patentierten Einrichtungen in der Schweiz.

Reflektanten belieben sich um weitere Auskunft zu wenden an das

Patentanwaltsbureau **E. Blum & Co.,**  
Zürich I, Bahnhofstrasse 74.

Hervorragende Neuheit!



## Schmiedeeiserne Fenster

Schweiz. Patent No. 39,336

äusserst preiswürdig, dabei grosse Stabilität  
gefälliges Aussehen und schnellste Lieferung.

In kurzer Zeit mehrere 100 000 m<sup>2</sup> ausgeführt. — Prima Referenzen. ::

**M. Koch, Eisengiesserei, Zürich**  
Maschinenfabrik, Eisen- und Brückenbau.



## Heinrich Brändli, Horgen

Asphalt-, Dachpappen- & Holzzementfabrik

empfiehlt sich zur Uebernahme von

Asphalt-Arbeiten, Asphalt-Isolierungen

zweckentsprechend für Hoch- und Tiefbauten

Asphalt - Kegelbahnen, säurefeste

Asphaltbeläge

in nur bewährter fachgerechter Ausführung.

Telegramme, Telefon: Heinrich Brändli, Horgen.



## KEIN NEUBAU

ohne Wand- und Deckenverkleidungen

Tür- und Täferfüllungen aus

Querverleimten Holzplatten

Fugenlos — Wasserfest — Handwarm

Kein Werfen — Kein Reissen

Ad. Aeschlimann, Fabrik von Sperrholzplatten, Meilen

## Grundwässer

IN KELLERN  
FEUCHTIGKEIT  
IN WOHNUNGEN BESEITIGT  
UNTER GARANTIE

# CERESIT

DEUTSCHES  
REICHS-PATENT.

14 REFERENZEN

PROSPEKTE GRATIS

WUNNERSCHE BITUMENWERKE G.M.B.H. UNNA i.W.

Generalvertreter:  
G. Bosshard, Waldmattstr. 10, Zürich.

Generalvertreter:  
G. Bosshard, Waldmattstr. 10, Zürich.

# Büsscher & Hoffmann m. b. H., Strassburg i. Els.

## Dachpappen- und Asphalt-Werke

Asphalt-Filz-Platten-Fabriken

Gegründet 1852

Erfinder der Asphalt-Filz-Platten

übernehmen als Spezialität die Ausführung von

**Grundwasser-Isolierungen, sowie Trockenlegung von Bauwerken**  
aller Art.

**Ausführung 2- und 3-lagiger Klebedächer mit gewalzter Kiesschicht,**  
System B. & H.

Prima Referenzen — Weitgehendste Garantien

Neue teer- und asphaltfreie, unbesandete **Barusin-Pappe** (Eingetr. Schutzmarke)

Bestes **geruchloses** Deckungsmaterial, **kein** Anstrich, **keine** Unterhaltung erforderlich, für jede Dachneigung verwendbar,  
**säurefest, elastisch, feuersicher.** Prospekte, Muster stehen jederzeit kostenlos zur Verfügung.

Vertreter für die Schweiz und Ober-Italien: **Friedr. Spiegel, Zürich IV, Sonneggstr. 35.**

Lager mit Geleiseanschluss: Limmatstrasse Nr. 192.

# Eisenkonstruktionen

Brücken, Hochbauten, Leitungsmasten

Aktiengesellschaft der **Theodor Bell & Co**, Kriens-Luzern  
Maschinenfabrik von (Schweiz)

## Rob. Jacob & Co, Winterthur

### ISOLIRUNGEN

zum Schutze gegen Wärme- und Kälte-  
Verluste sowie Einfrieren

für Dampfkessel, Dampfleitungen, Zentralheizungs-Anlagen, Kalt-  
und Warmwasser-, Luft-, Ammoniak- u. Kälteflüssigkeits-Leitungen,  
Kühlräume, Lager und Eiskeller.

Uebernahme von Isolierungen

durch eigene Fachisoleure, unter Garantie für vollkommensten  
Nutzeffekt, lange Haltbarkeit sowie elegante, saubere Ausführung.

Lieferung sämtlicher Isolierungsmaterialien

Seiden-  
Isolirung

"Fossilit"-  
Isolirung

Fachkundige  
Ratschläge  
& Offerten  
gratis

Ersiklassige  
Referenzen  
Sändig  
grosses Lager

Isolirung mit  
Asbest-Kieselguhr

Isolirung mit  
Kork-Schalen



Gegründet 1878



Kataloge gratis

# J. Siegrist Schaffhausen

Spezialfabrik von Maßstäben, Zeichnenutensilien, Meßgeräte.

## Schweizerische . . . Werkzeugmaschinenfabrik Derlikon



### Moderne Werkzeugmaschinen

## Ludwig Nickel & Seitz, Mannheim, Freiburg (Baden)

Dampf-Strassenwalzenbetrieb und Maschinenbauanstalt.

Uebernahme und Ausführung von **Walzarbeiten mit Dampfwalzen**  
von 7—20 Tonnen Gewicht.

Ausführung von **Oberflächen- und Strassen-Innenteerungen (Teermakadam-Strassen)**




Beste Referenzen.

Niederlage und Vertretung für die Schweiz: F. Lutz, Strassenbaubureau, Zürich II, Tödi-Strasse Nr. 52.

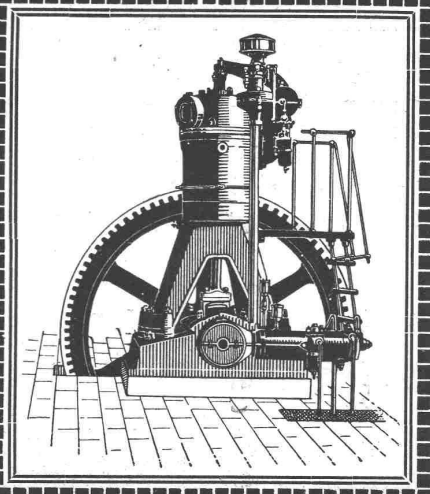
# Rohölmotoren

mit hervorragenden Neuerungen  
und in modernster Bauart . . .

liefert die

## Akt.-Ges. Bächtold & Cie.

Steckborn.



## PATENT-BUREAU

E. BLUM & C<sup>o</sup> DIPL. INGENIEURE  
GEGRÜNDET 1878 · ZÜRICH · BAHNHOFSTR. 74

Für Baumeister  
liefere


### Bauklammern

à 30 Fr. per 100 kg, 25—30 cm  
(26/6) zirka 260 Stück.

Max Indlekofer, Basel,  
Haltingerstr. 64.

## Schneiders Union-Kassenschränke

widerstehen allen Angriffen.



Spezialfabrik für modernen Kassen-  
und Tresor-Bau.  
Bureau und Lager:  
Gessnerallee 36, Zürich.

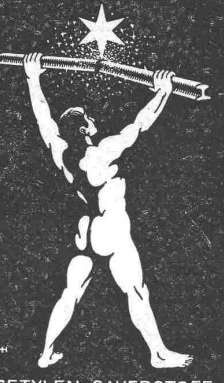
# ISO

-LIEREN SIE  
IHRE DÄCHER, WÄNDE  
BÖDEN & KELLER MIT  
KORKSTEINPLATTEN

MÜLHAUSER ISOLIERWERK  
E. A. STETTNER  
MÜLHAUSEN I. E.

## AUTOGENWERK SIRIUS

+ G + M + B + H +



ACETYLEN-SAUERSTOFF  
SCHWEISSANLAGEN  
DÜSSELDORF.

Generalvertretung  
für die Schweiz:  
**Joh. Wiederkehr, Zürich IV**  
Niklausstr. Nr. 3.