

Zeitschrift: Schweizerische Bauzeitung
Herausgeber: Verlags-AG der akademischen technischen Vereine
Band: 57/58 (1911)
Heft: 5

Werbung

Nutzungsbedingungen

Die ETH-Bibliothek ist die Anbieterin der digitalisierten Zeitschriften. Sie besitzt keine Urheberrechte an den Zeitschriften und ist nicht verantwortlich für deren Inhalte. Die Rechte liegen in der Regel bei den Herausgebern beziehungsweise den externen Rechteinhabern. [Siehe Rechtliche Hinweise.](#)

Conditions d'utilisation

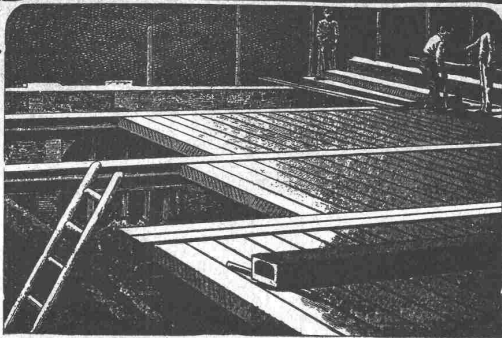
L'ETH Library est le fournisseur des revues numérisées. Elle ne détient aucun droit d'auteur sur les revues et n'est pas responsable de leur contenu. En règle générale, les droits sont détenus par les éditeurs ou les détenteurs de droits externes. [Voir Informations légales.](#)

Terms of use

The ETH Library is the provider of the digitised journals. It does not own any copyrights to the journals and is not responsible for their content. The rights usually lie with the publishers or the external rights holders. [See Legal notice.](#)

Download PDF: 01.04.2025

ETH-Bibliothek Zürich, E-Periodica, <https://www.e-periodica.ch>



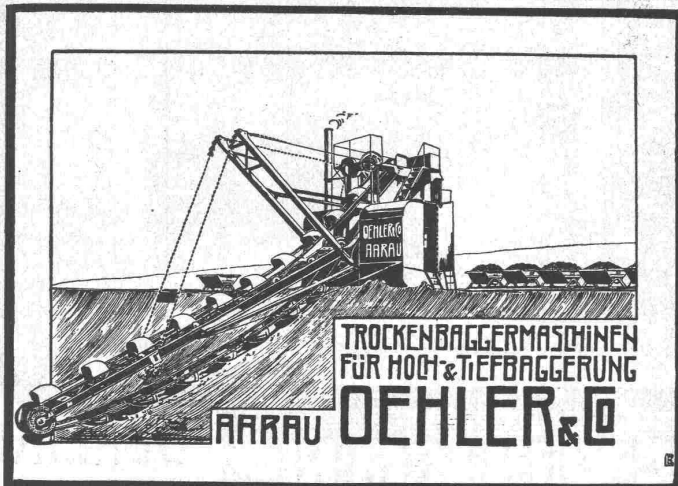
Siegwart-Decke

bestehend aus einzelnen, fabrikmässig hergestellten Zement-Hohlbalcken, mit armierten Seitenwandungen für beliebige Spannweiten bis 6,50 m

— Einfachster, raschster Einbau ohne Verschalung —
Grosse garantierte Tragfähigkeit — Feuersicher — Schalldicht

Internationale Siegwartbalkengesellschaft Luzern

und
G. & A. Bangerter, Zementwarenfabrik, Lyss (Bern)
für die Westschweiz sowie die Kantone Bern, Solothurn und Basel.



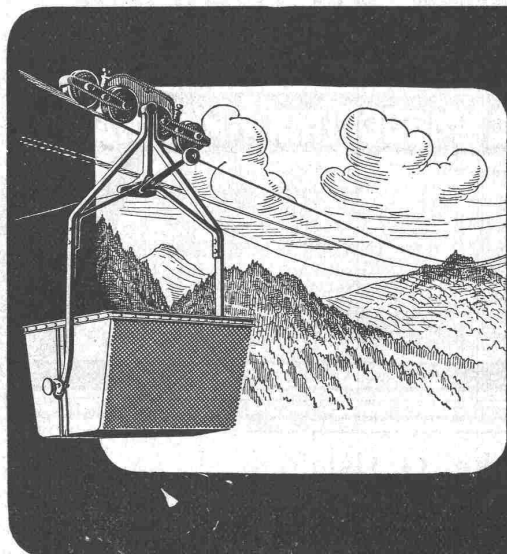
TROCKENBAGGERMASCHINEN
FÜR HOCH- & TIEFBAGGERUNG
ARRAU OEHLE & CO

Clichés
HERM. FISCHER
ZÜRICH BÖRSENSTR. 10
(METROPOL)

Technikum

INGENIEUR-AKADEMIE
Maschb., Elektr., Holzg.,
Gastf., Pogr. i. Hoch- u. Tief-
b., Eisen-Betonb., Prog. II.
Eintritt täglich.

Strelitz
Kürz. Stud. I. Meckl.



J. Pohlig Akt. Ges. Cöln.

DRAHTSEILBAHNEN
VERLADE-ANLAGEN
EISENKONSTRUKTIONEN

Mehr als 1900 Drahtseilbahnen in
allen Teilen der Welt gebaut. Hervor-
ragende Referenzen aus nordischen
Ländern sowie aus den Tropen.

Man verlange Kataloge.

Acetylen-Sturm-Fackeln - Bau-Lampen -

Schweizer Patente
Vor Nachahmungen wird gewarnt.
Bernh. Margreth, Locarno u.
Zürich, Ottikerstrasse 5.
Lager in Locarno und Rheinfelden.



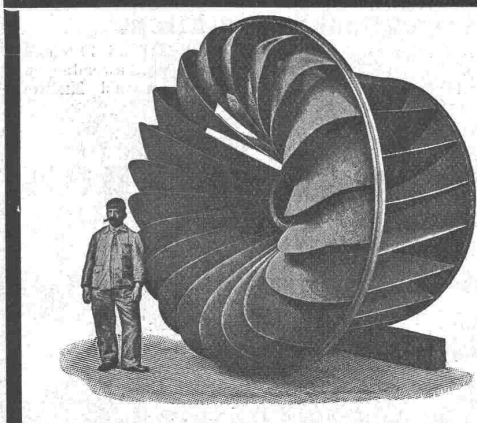
Präzisions- Reisszeuge

Clemens Riefler
Nesselwang u. München
(Bayern).

Gegründet 1841.
Paris 1900 Grand Prix.
Brüssel 1910

Zwei Grand Prix.
Illustr. Preislisten gratis
Die Zirkel der echten
Riefler-Reisszeuge
sind am Kopf mit
dem Namen RIEFLER
gestempelt.

In ZÜRICH IV bei
RICH. CORADI.



Aktiengesellschaft vormals

Joh. Jacob Rieter & Co, Winterthur.

Turbinen

neuester Konstruktion und höchstem Nutzeffekt
:: für alle vorkommenden Verhältnisse. ::

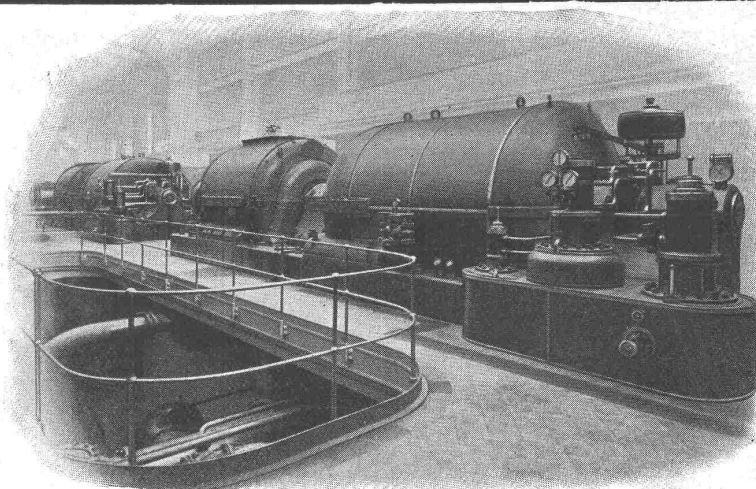
Präzisions-Regulatoren

mit mechanischer und hydraulischer Wirkung.

Transmissionen, Kesselschmiede-Arbeiten.

Schluss-Termin für Annahme von Inseraten jeweiligen Dienstag, abends.

MASCHINENFABRIK



10 000 PS Oerlikon-Turbogeneratoren im Elektrizitätswerk der Stadt Stockholm

TELEGR-ADR:
USINE OERLIKON

OERLIKON

OERLIKON
BEI ZÜRICH

Aktien-Gesellschaft „UNION“ in Biel (Fabrik in Mett).
Erste schweizer. Fabrik für elektrisch geschweisste Ketten. + Patent Nr. 27199

Ketten aller Art



:: :: für industrielle und landwirtschaftliche Zwecke. :: ::
Grösste Leistungsfähigkeit. Ketten von höchster Tragkraft.

:: :: NB. Handelsketten nur durch Eisenhandlungen zu beziehen. :: ::

Hohlblockmaschine „Phönix“

ist eine sehr praktische Maschine zur Herstellung von Betonhohlblöcken.

Mischer für Mörtel, Beton, Farbe.
Steinbrecher.

Granitoidplattenpressen,
Schleif- und Poliermaschinen,
Formen für Rohre, Stufen etc.
Zementdachziegelmaschinen,
Zementmauersteinmaschinen.

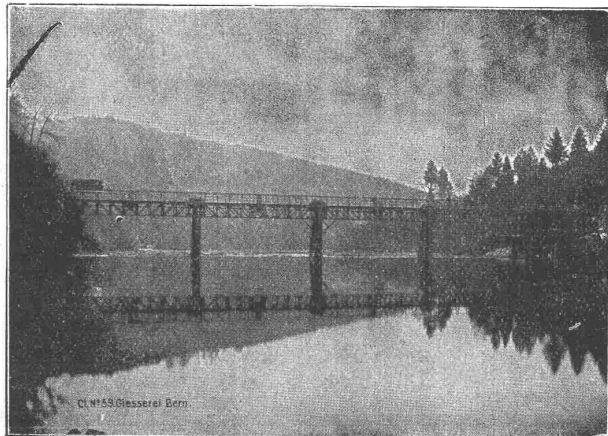
Maschinenfabrik

Dr. Gaspary & Co., Markranstädt b. Leipzig.

Katalog Nr. 140 frei



Gesellschaft der L. v. Roll'schen Eisenwerke, Gerlafingen.
Werk: **Giesserei Bern** in Bern.



Cl. 1153 Giesserei Bern

Konstruktionswerkstätten.

„Grand Prix“ an der Internationalen Ausstellung Mailand 1906 und
„Grand Prix“ an der Internationalen Ausstellung der Anwendungen
von Elektrizität in Marseille 1908 für **Seilbahnen** und **Zahn-**
stangenoberbau.

Spezialfabrik für

Schleusenanlagen

für Wehre und Kanäle in jeder Grösse
und nach verschiedenen Systemen.

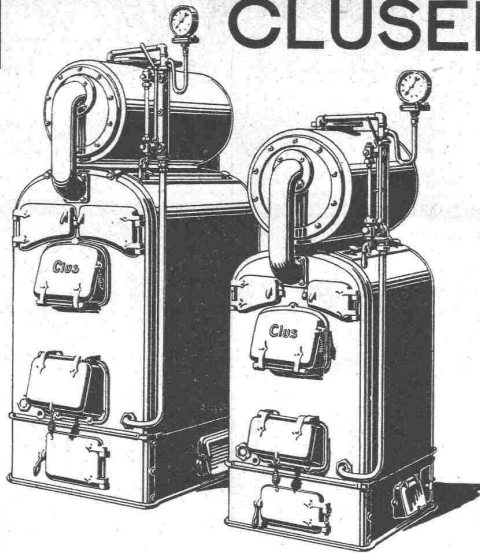
Gleit- und Rollschützen.

Andere Spezialitäten der Firma:

**Hebezeuge, Eisenbahnmateriel, Seilbahnen
und Zahnradbahn-Oberbau.**

Nähere Angaben und Projekte, so-
wie Referenzen stehen zu Diensten.

CLUSER HEIZKESSEL



Man verlange Broschüre Nr. 113 über
Cluser Zentralheizungsartikel.

für Warmwasser- und Niederdruck-Dampfheizung,
sowie für gewerbliche Anlagen.

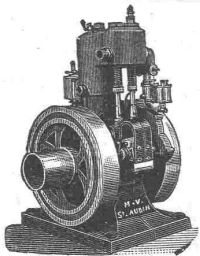
Bewährtes System.
Einfache Bauart und Aufstellung.
Bequeme Reinigung während dem Betriebe.

RADIATOREN, 50 verschiedene Modelle.
Rippenröhren und Rippenheizkörper.
Wärmeplatten, Ventile, Formstücke.
Gusseiserne und schmiedeiserne Flanschen.

Zu beziehen durch die Installationsfirmen.

Gesellschaft der L. v. Roll'schen Eisenwerke

Filiale: **Eisenwerk Clus**
(Kanton Solothurn).



M.-V.-Motoren

für Benzin, Gas und Petrol sind die Besten!
Magnetelektrische Zündung — Betriebssicher

Baummaschinen, Hebewinden, Waren- und Fabrikaufzüge,
technische Artikel — nur erstklassige Fabrikate liefern

Kægi & Krebs, Zürich II, Lavaterstr. Nr. 46

Technisches Bureau.

Langjähriger Bureau-Angestellter
einer grossen **Maschinenfabrik**,
namentlich mit dem Waren-Einkauf
vertraut, sucht anderweitige
Stelle als

Material-Verwalter

entweder in eine Maschinenfabrik
oder noch lieber zu einer Bahngesellschaft.
Zeugnis auf Verlangen
zu Diensten. Offerten erbeten unter
Chiffre Z. V. 9496 an die Ann.-Exp.
Rudolf Mosse, Zürich.



System „Considère.“

Umschnürter Beton.

Schweiz. Patent.

Beton fretté.

Für Säulen (überhaupt Druckglieder), Unterzüge, Träger, **Pfähle**, Träger- und Bogen-Brücken, Maschinen-Fundamente etc. etc., höchste Leistung, geringster Eisen-Aufwand, wirtschaftlicher wie alle anderen Bügel-systeme; die Patente und Lizenzen in andern Staaten liegen nur in Händen von Weltfirmen, welche Industrie- und Ingenieurbauten grössten Stiles ausführen.

Lizenzen sind vergeben an die grössten Betonbaufirmen der Schweiz. Gesucht werden noch Lizenznehmer zu günstigen Bedingungen für das Ausführungsrecht von Fall zu Fall für die ganze Schweiz. Vor unberechtigter Ausführung wird

gewarnt;

Verletzer werden unnachsichtlich verfolgt. Broschüren, Kostenvoranschläge und Bedingungen an ernste Reflektanten durch die **alleinausführungsberechtigte Inhaberin und Firma:**

Ingenieur- und Verwertungsbureau für das Schweiz. Considère-Patent, Luzern-Maihof.

Telegramm-Adresse: Betonfretté, Luzern.

Nachstehende Ingenieur- und Baubureaux sind vertraglich in der Schweiz ausführungsberechtigt:

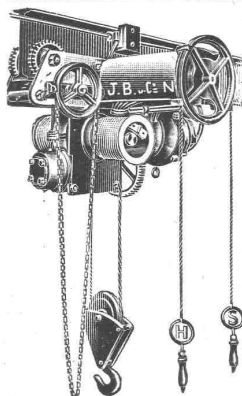
Aus Zürich: HH. Locher & Cie. — Maillart & Cie. — Th. Bertschinger. — Fietz & Leuthold. — S. Zipkes. — Schweiz. Hohlsteindecken-Ges. R. Faber A.-G. — Morel & Cie. — **Aus Basel:** Betz & Cie. — Zueblin & Cie. — **Aus Luzern:** Blattner. — **Aus Bern:** F. Pulfer. — **Aus St. Gallen:** J. Merz & Cie. — **Aus Neuenburg:** Société anonyme de Construction. — Rychner frères. — **Aus Lausanne:** G. L. Meyer. — **Aus Genf:** Poujulat fils.

FOURNITURES GÉNÉRALES POUR CANALISATIONS

FRANCILLON & C^{ie} LAUSANNE

FRANCILLON & C^{ie} LAUSANNE

Franco toutes gares suisses.



J. Brun & C^{ie}

Hebezeugfabrik
= Nebikon =

Spezialität:
∴ Elektroflaschenzüge ∴
Gewöhnliche Flaschenzüge
∴ Aufzüge jeder Art ∴
für Hand- und Kraftbetrieb.



Planolin wird mit gewöhnlichem Wasser angemacht, (ohne Spezialflüssigkeit) und erhärtet und trocknet sofort.

PLANOLIN

ist das bewährte Produkt, das verwendet wird
zum raschen Ausebnen der Böden
und Treppenstufen vor Legen von

LINOLEUM

Weitaus billigste Linoleum-Unterlage. — Prospekte gratis
Planolieren von Böden, Abglätten von Betondecken auf Wunsch
durch unsere Spezialarbeiter.

Ch. H. Pfister & Co., Basel.

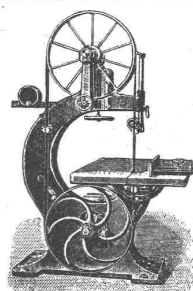
E. Froté & Cie.

Zürich

Projekte und Bauausführungen

in

armiertem Beton.



Sägen und Holzbearbeitungsmaschinen

für Schreiner, Zimmerleute, Wagner
Parkett-, Chalets-Fabriken etc. etc.
Erstklass. französische Konstruktion.

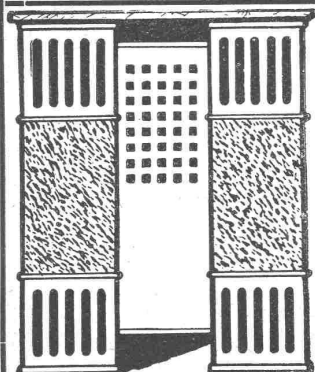
Kostenanschläge und Zeichnungen auf Verlangen.

Maison Gillières & Amrein
F. Gillières Successeur, Vevey.



Ingenieur-Akademie:

Wismar i. M. Für Bau-Ingenieure und Architekten,
Maschinen- und Elektro-Ingenieure. Ehemalige
Fachschilder finden Aufnahme. — Neue Laboratorien.



Heizkörperverkleidungen

Plättchen-Gehänge
Gelochte und gepresste Bleche
Ziergitter-Bleche
Gehämmerte Türsockel
Feuer-, fall- und diebssichere
Geldschränke.

Ernst Meck, Nürnberg 12
Hoflieferant

Holzschuhstrasse 9. — Telephon 3201 und 2602.

TELEPHON:

No. 3253

LITHIN

STEINPUTZ

VORSATZ-BETON ■ KUNSTEINMISCHUNGEN
KÜNSTLICHE SANDSTEIN-FASSADEN ■ ST. MARGRETHEN-
OSTERMÜNDINGER, SAVONNIÈRE-MUSCHELKALK ■ TUFF-
STEIN ■ IN DIVERSEN KÖRNERUNGEN & 30 VERSCHIE-
DEN FARBENTÖNEN ■ FACHMÄNNISCHE RESTAURIERUNG
VERWITTERTER SANDSTEINFASSADEN ■ SEIT VIELEN
JAHREN BEWÄHRT ■ ERSTE REFERENZEN
■ BESUCH — PROSPECT — MUSTER — KOSTENLOS ■ ■
LITHIN-WERKE-STEINFELS A.-G., ZÜRICH, DUFOURSTR. 3

Kittlose Glasbedachungen.



G. Zimmermann
Stuttgart.

Oberlichter jeder Art,

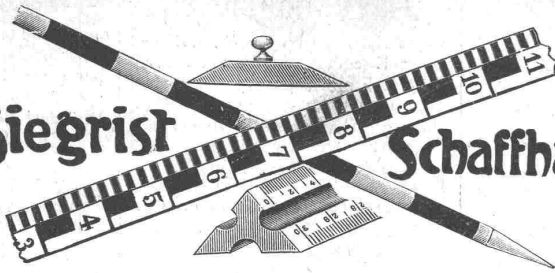
Shedfenster und Shedrinnen

mit Walzeisen- oder Stahlblechsprossen, Patent,
garantiert wasserdicht — kein Abtropfen von
Schwitzwasser.

G. Zimmermann, Stuttgart.

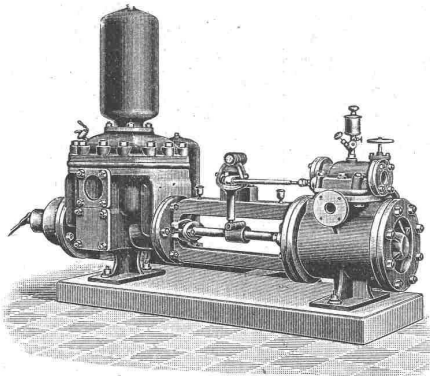
Viele Tausend Quadratmeter für eidgenössische
Behörden und Private geliefert.

Gegründet 1878

J. Siegrist**Schaffhausen**

Kataloge gratis

Spezialfabrik von Maßstäben, Zeichenutensilien, Meßgeräte.



Schäffer & Budenberg G.m.b.H.
Filiale Seebach, Post- u. Bahnstation Oerlikon

**Kesselspeise-
:: Pumpen. ::**

Baugeschäft mit Sägerei

in industrieller Gegend, sehr gut gelegen und vorteilhaft eingerichtet, ist **zu verkaufen**. Für kapitalkräftige Fachleute günstige Gelegenheit. Anfragen sub Chiffre Z. G. 9507 an die Ann.-Exped.

Rudolf Mosse, Zürich.

Avis.

Schlosserei mit elektr. Betrieb

und guten Verkehrsverhältnissen **übernimmt Massenartikel oder Dreher-, Schlosser- und Schmiedearbeiten** bei billiger Berechnung.

Gefällige Offerten unter Chiffre Z. Z. 9875 an die Annoncen-Expedition **Rudolf Mosse, Zürich.**

3000 Franken.

Gesundheitshalber zahle demjenigen, der mir mein in allen Branchen besteingerichtetes

Baugeschäft

mit Kraftbetrieb und grossen Aufträgen, **innerhalb 2 Monaten verkauft**. Nähere Auskunft unt. Chiff. Z. J. 9509 an die Ann.-Exp. **Rudolf Mosse, Zürich.**

Patent-Ausbeutung.

Für die Ausbeutung des schweiz. Patentes Nr. 45229 vom 1. August 1908, betreffend: „**Véhicule dont le corps est supporté par l'intermédiaire de chambres pneumatiques**“ wird ein Fabrikant bzw. Interessent gesucht. Das Patent wird verkauft, in Lizenz gegeben oder es werden anderweitige Vereinbarungen für die Fabrikation eingegangen. Reflektanten wollen sich melden bei der Patentanwaltsfirma **H. Kirchhofer**, vormals Bourry-Séquin & Co., Zürich I, Löwenstrasse 51.

Patentverwertung.

Der Inhaber des schweizerischen Patentes Nr. 35017, betreffend: „**Pompe centrifuge pour eau, air et autres fluides**“, wünscht dieses Patent zu verkaufen oder Vereinbarungen betreffend Ausbeutung desselben in der Schweiz zu treffen.

Auskunft erteilt das Patentbureau **Wilh. Reinhard**, Bahnhofstr. 51, Zürich.

Zu verkaufen Oerlikoner Gleichstrom-Dynamo

(110 Volt)

samt Spannschiene und Regulator. Billig.

Joh. Gietz & Co., Oerlikon.

Patent-Ausbeutung.

Der Inhaber des schweiz. Patentes Nr. 37617 vom 13. August 1906 auf: „**Anlage zur Gewinnung von reinem Kautschuk aus rohem Kautschuk mittelst eines Kreislauf-Prozesses**“ wünscht mit schweiz. Fabrikanten bzw. Interessenten in Verbindung zu treten, um das Patent zu verkaufen, in Lizenz zu geben oder anderweitige Vereinbarungen für die Fabrikation einzugehen.

Anfragen befördert die Patentanwaltsfirma **H. Kirchhofer**, vormals Bourry-Séquin & Co., 51 Löwenstrasse. Zürich I.

Gesucht

tüchtiger, selbständiger und praktisch erfahrener, jüngerer

Architekt

in dauernde Stellung für sofort od. später. Offerten mit Zeugnissen, Skizzen und Gehaltsansprüchen an

Joss & Klausner,
Architekten B. S. A.,
Bern.

Ingenieurbureau
J. Bolliger & Cie
vorm. Jaeger & Cie., Zürich II
Eisenbeton
Projekte — Statische Berechnungen

Zu verkaufen ein Benzin-Motor

(10—12 HP) leicht transportabel, passend für Baumeister zum Betrieb einer Beton-Maschine, Wasserpumpe etc. Preis Fr. 800.— bei Gebrüder Eisenhut, Flawil.

Gesucht für Smyrna

ein tüchtiger, erfahrener

Bautechniker

welcher die an einen Architekten vergebene Erstellung nach gegebenen Plänen eines Brauereigebäudes zu überwachen hätte. Abreise ehestens. Ausweis über nötige praktische Kenntnisse erforderlich, ebenso Beherrschung der deutschen und französischen Sprache.

Näheres unter Chiffre Z. Q. 9816 durch die Annoncen-Expedition

Rudolf Mosse, Zürich.

Gewandter und fleissiger

Konstrukteur

auf unser Konstruktionsbureau für Dampfturbinen **gesucht**. Der Eintritt sollte möglichst bald erfolgen. Offerten mit Zeugnissen, Angaben des Eintritts, Gehaltsansprüchen erbeten an

Melms & Pfenninger

G. m. b. H.

München - Hirschau.

Gesucht Maschinen-Techniker

gewandt im Aufzeichnen von Fundamentplänen und Fabrikanlagen. Eintritt 1. August a. c. Offerten mit Gehaltsansprüchen unter Chiffre Z. N. 9713 an die Annoncen-Expedition

Rudolf Mosse, Zürich.

Schweiz. Brückenbauwerkstätte sucht einen **Techniker**,

geübt in der Ausarbeitung von Werkplänen, Gewichtsberechnungen etc. für Eisenkonstruktionen. Offerten unter Chiffre Z. O. 9889 an die Annoncen-Expedition Rudolf Mosse, Zürich.

On demande

un jeune

Ingénieur électric.

pour la Bretagne. Offres sous chiffres Z. G. 9983 à l'agence de publicité Rudolf Mosse, Zurich.

Gesucht auf 1. September

auf ein Architekturbureau ein durchaus tüchtiger, junger

Architekt od. Bauzeichner.

Gefl. Offerten mit Angabe von Alter, Bildungsgang, Gehaltsanspruch und mit Beilegung von Zeugnissen sub Chiffre Z. K. 9935 an die Annoncen-Expedition

Rudolf Mosse, Zürich.

Zeichner-Gesuch.

Wir suchen für die bautechnische Abteilung unseres Projektierungsbureaus für Wasserkraftanlagen zwei gewandte, jüngere Zeichner zum baldmöglichsten Eintritt. Die Bewerber müssen an ein rasches, sehr sauberes Arbeiten gewöhnt sein und insbesondere eine gefällige Planschrift ausführen können.

Angebote mit Zeugnisabschriften, Musterzeichnungen (Pausen) in Briefform, sowie Gehaltsansprüchen sind unter Chiffre Z. C. 9853 zu richten an die Annoncen-Expedition

Rudolf Mosse, Zürich.

Bedeutende Maschinenfabrik in Turin (Italien) sucht tüchtigen

Konstrukteur

für Hebezeuge od. Baggermaschinen mit mehrjähriger Praxis. Italienische Sprachkenntnisse nicht bedingt.

Angebote mit Lebenslauf, Zeugnisabschriften und Eintrittstermin sind unt. Chiff. 1029 P. an Haasenstein & Vogler in Turin einzusenden.

Erstklassige Eisenbeton-Unternehmung (Spezialität) sucht zwei tüchtige

Bautechniker oder

:Ingenieure:

für technische Reisen

und Führung grösserer Betonbauten in ganz Europa. Sprachkenntn.:

Deutsch, franz. oder Ital.

Spätere Leitung. Filiale

Mailand, nicht ausgeschlossen. Lebensstellung,

gute Bezahlung. Nur prima Referenzen werden berücksichtigt. Genaue

Offerten mit Gehaltsansprüchen, Photographie

unter Chiffre Z. Z. 10025

an die Annoncen-Exped.

Rudolf Mosse, Zürich.

Für Architekten oder Bauunternehmer

Junger Mann, mit Praxis, sucht **Volontärstelle**, um sich im deutschen auszubilden. Eintritt im September. Offerten an Marius Pache, Petit Rocher, Lausanne.

Junger Ingenieur,

vom Polytechnikum Zürich, z. Z. bei einer Eisenbahnbau-Unternehmung tätig, wünscht per 15. September oder 1. Oktober anderweitiges Engagement. Gefl. Offerten unter Chiffre Z. G. 9782 an die Ann.-Exp. Rudolf Mosse, Zürich.

Energischer, prakt. erfahren.

Bauführer

gewandter Statiker, auch im Beton- und Eisenbetonbau, sucht Stelle. Offerten unter Chiffre Z. O. 9689 an die Annoncen-Expedition

Rudolf Mosse, Zürich.

Tüchtiger

Architekt (Bauführer)

sucht dauernde Stelle auf Bureau oder Bauplatz. Zürich u. Umgebung bevorzugt. Offerten unter Chiffre Z. A. 9776 an die Annoncen-Exped.

Rudolf Mosse, Zürich.

Zeichner

mit flotter Planschrift sucht Stellung. Offerten erbeten unter Chiff. Z. T. 9944 an die Annoncen-Exped.

Rudolf Mosse, Zürich.

Jüngerer, tüchtiger

Bautechniker

(Bauzeichner) sucht per 15. Aug. Stellung, womöglich auf Architekturbureau mittlerer Grösse. Bisher in Entwurf, Ausführungs- und Detailplan, sowie Perspektive tätig. Offerten unter Chiffre Z. W. 9972 an die Annoncen-Expedition

Rudolf Mosse, Zürich.

Architekt,

künstlerisch befähigt, flotter Zeichner, tüchtiger Konstrukteur, selbständig arbeitend, mit langjähriger Praxis, sucht Stelle. Gefl. Offert. unter Chiffre Z. C. 10003 an die Annoncen-Expedition

Rudolf Mosse, Zürich.

Jung. Techniker,

deutsch und italienisch sprechend, sucht Stelle in einem Architekturbureau oder Baugeschäft, wo er auch die Baustelle besuchen könnte, eventuell als **Volontär**. Offerten unter Chiffre Z. H. 9998 an die Annoncen-Expedition

Rudolf Mosse, Zürich.

Gesucht

nach einem aufblühenden Höhenkurort für ein gut eingeführtes Architekturbureau und Baugeschäft ein tüchtiger

Architekt,

Schweizer, mit Acquisitionstalent zur selbständigen Leitung des Filialbureaus und Beaufsichtigung der Bauten. Offerten mit Angaben über bisherige Tätigkeit und Gehaltsansprüche befördert unter Chiffre Z. J. 10109 die Annoncen-Expedition

Rudolf Mosse, Zürich.

Bauingenieur

mit beiden Staatsprüfungen und längerer Baupraxis (Tiefbau), sucht per sofort Stellung.

Gefl. Offerten unter W. L. 5582 befördert die Annoncen-Expedition Rudolf Mosse, Wien I Seilerstätte 2.

Stelle-Gesuch.

Ein im Eisenbahnbau versierter Mann sucht bei Eisenbahnbauleitung oder -Unternehmung Stelle als

Sekretär - Materialverwalter

oder ähnlichen Posten. Referenzen zu Diensten. Gefl. Offerten unter Chiffre H. 1340 U. an Haasenstein & Vogler, Biel.

Gesucht

für Neubau im Engadin junger **Architekt oder Bautechniker als Bauführer.**

Offerten mit Zeugnissen und Gehaltsansprüchen sub Chiffre Z. O. 10064 an die Annoncen-Expedition

Rudolf Mosse, Zürich.

Tiefbautechniker,

mit Erfahrungen auf der Baustelle, für grossen Wasserbau zum baldigen Eintritt **gesucht**. Offert. mit Lebenslauf, Zeugnisabschriften und Gehaltsanspruch unter Chiff. A. 6748 an Haasenstein & Vogler A.-G., Frankfurt am Main.

Gesucht

zu sofortigem Eintritt junger, strebsamer

Bautechniker

für Baubureau der Zentralschweiz. Zeugnisabschriften, Lebenslauf, sowie Skizzen in Briefform und Gehaltsansprüchen befördert unt. Chiff. Z. C. 10053 die Annoncen-Exped.

Rudolf Mosse, Zürich.

Patentausbeutung.

Für die Ausbeutung des schweiz. Patentes No. 41813 vom 25. Juli 1907, betr.

„Verbrennungskraftmaschine“

welche zur Verwendung von Luft und Gas, oder Luft und Oel oder Spiritus als Verbrennungsfliuidum bestimmt ist, wird ein Fabrikant bezw. Interessent gesucht. Das Patent wird verkauft, in Lizenz gegeben, oder es werden anderweitige Vereinbarungen für die Fabrikation eingegangen. Reflektanten wollen sich melden bei der Patentanwaltsfirma H. Kirchofer, vormals Bourry, Séquin & Co., 51 Löwenstrasse, Zürich I.

Inseraten-Aufträge

für alle Zeitungen des In- und Auslandes übernimmt die Ann.-Exp. Rudolf Mosse, Zürich.

Junger Techniker od. Maschinen-Ingenieur

für den Besuch von Steinbrüchen, Bauunternehmungen etc. von grosser Maschinenfabrik **gesucht**. Gesuchter muss unbedingt die deutsche und französische, möglichst auch die italienische Sprache beherrschen. Offerten mit Bild, Angabe der Gehaltsansprüche unter Chiffre Z. P. 10090 an die Annoncen-Expedition **Rudolf Mosse, Zürich.**

Gesucht

zwei jüngere, tüchtige

Bautechniker

für die Zentralschweiz. Offerten sub Chiffre Z. T. 10094 an die Annoncen-Expedition

Rudolf Mosse, Zürich.

Ingénieur

On demande dans bureau technique et d'entreprise, un **premier ingénieur**, diplômé, connaissant à fond le béton armé d'après les normes fédérales. Serait intéressé. Références et caution exigées. Ecrire avec prétentions sous M. 13348 L. à **Haassenstein & Vogler, Lausanne.**

Jüngerer, angehender

Tiefbautechniker,

der bereits 3 Semester absolviert hat, **sucht Stelle** zur weiteren, praktischen Ausbildung. Offerten wolle man gef. senden unter Chiff. Bf. 538 Y. an **Haassenstein & Vogler, Burgdorf.**

Stadt Biel.

Stellenausschreibung.

Auf dem Vermessungsamt der Stadt Biel ist infolge Ablebens des bisherigen Inhabers die Stelle

eines Katasterführers

zu besetzen. Erfordernisse: Praktische Erfahrungen im Vermessungswesen, selbständige Durchführung aller Nachführungsarbeiten, guter Zeichner.

Besoldungsklasse III, Fr. 3000 bis Fr. 3900. Geometer mit eidgen. Patent oder Diplom erhalten den Vorzug.

Auskunft erteilt der Stadtgeometer. Anmeldungen mit Angaben über Bildungsgang und bisherige Tätigkeit sind unter Beifügung der Ausweise dem Unterzeichneten bis **15. August** einzusenden.

Der Stadtgeometer:

F. Villars.



Heinrich Brändli, Horgen Asphalt-, Dachpappen- & Holzzementfabrik

liefert:

Asphalt-Isolierplatten

für wasserdichte Eindeckungen bei: Eisenbahnen, Strassen, Hoch- und Tiefbauarbeiten, in nur prima Qualität, je nach Angabe der Verwendungsarten.

Referenzen zu Diensten. — Fachmännische Ratschläge.

Telegramme: Heinrich Brändli, Horgen.

Elektrische Installationen

in Tunnels, Bergwerken, auf Dampfschiffe etc., Telegraphen und Telephonlinien- und Apparate, selbsttätige Warnsignalanlagen für unbewachte Wegübergänge (Eisenbahnsicherungswesen), GleiSmeldeanlagen für Wechselstrombetrieb, Automat. Brandmelder, Blitzableiterinstallationen u. Untersuchungen, Akkumulatoren, Rohrpostanlagen, Kraft, Licht, Quarsbogenlampen 700 bis 3000 Kerzen, 0,25 bis 0,3 Watt per Kerze, keine Bedienung, Wartung und Kohlensatz.

Auskunft und Ingenieurbesuch kostenlos.

F. H. CHOPARD & CIE., LAUSANNE & MILANO.
Werkstätten in Fleurier (Neuchâtel)

AUFZÜGE- & RÄDER-FABRIK SEEBACH

SEEBACH-ZÜRICH

Personen- & Waren-AUFZÜGE
jeder Leistung & Betriebsart
PRÄCISIONSZAHNRÄDER

GEORG STREIFF & C^o

ZÜRICH & WINTERTHUR

BAUMATERIALIEN
EN GROS
HYDR. BINDEMittel
LAGER IN THON
MOSAIK-STEINZEUG
UND GLASIERTE
WANDPLATTEN:
ENGL. GLASIERTE
SCHÜTTSTEINE
ETC.

BUREAU:
ZÜRICH
MERKATORIUM
TELEFON N^o 2614

SPEZIALGESCHÄFT
FÜR
KUNSTGERECHTE
ERSTELLUNG VON
BODEN- UND WAND-
BELAGEN

ART-INSTITUT BRELL-PUZZI ZÜRICH

Isolierplatten a. Xylolith,

schalldämpfend, fusswarm, trocken, feuersicher, sofort brauchbar, offerieren zu Fr. 1.10 per m² ab Werk. Auf Wunsch Legen durch unsere Arbeiter.

Xylolith- und Kohlensäurewerke A.-G.
Wildegg (Aargau).

G. Bäschlin-Fierz, Baugeschäft

15 Austrasse □ Zürich □ Austrasse 15

Umbauten, Reparaturen, Neubauten

Eisenbeton-Bauten

Steinhauerarbeiten

in blauen Sandsteinen, gelbem und rotem Muschelkalk, sowie anderen Steinsorten.

Eisenkonstruktionen

Brücken, Hochbauten, Leitungsmasten

Aktiengesellschaft der Maschinenfabrik von **Theodor Bell & Co**, Kriens-Luzern (Schweiz)

ATELIERS de CONSTRUCTIONS MÉCANIQUES de VEVEY, Schweiz

Turbinen und Regulatoren

Warenaufzüge aller Systeme

Kompressoren

Hydraulische Pressen

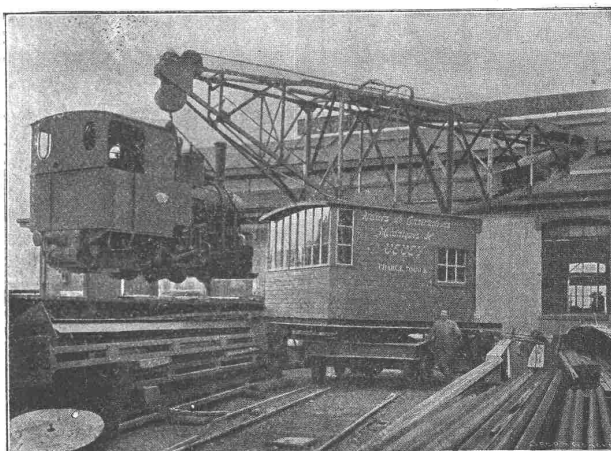
Hebwerkzeuge

Krane, Laufbühnen

Drehscheiben

Verlade-Rollwagen

Weichen u. Kreuzungen



Elektrisch betriebener Drehkran für die Société des Carrières d'Arves in Villeneuve.

Eisen- und Bronze-Giesserei

Eiserne Brücken- u. Dachkonstruktionen

Reservoirs und Dampfkessel

Gasbehälter

Rohrleitungen

Schleusen und Wehranlagen

Auf Verlangen Kostenberechnungen für Maschinenanlagen jeder Art.

Hagener Gussstahlwerke, Hagen i. W.

Aktien-Gesellschaft

Generalvertreter für die Schweiz: Wanger & Huber, Zürich.

Trag- und Spiralfedern

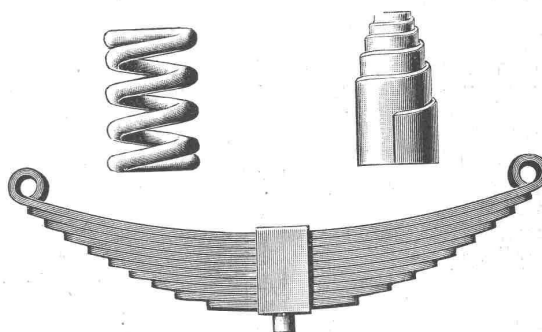
jeder Art für Lokomotiven, Tender, Personen-, Güter- und Strassenbahnwagen

Förderkorbfedern

und sonstige Federn für den Maschinenbau

Automobilfedern

zu Luxus-, Renn- und Lastwagen, sowie Omnibussen etc. etc.



Eliptik- und Rollfedern

zu Last- und Kutschwagen

Stahlformguss

für alle Zwecke.

Walzstahl und Profilstahl.