

Zeitschrift: Schweizerische Bauzeitung
Herausgeber: Verlags-AG der akademischen technischen Vereine
Band: 57/58 (1911)
Heft: 7

Werbung

Nutzungsbedingungen

Die ETH-Bibliothek ist die Anbieterin der digitalisierten Zeitschriften. Sie besitzt keine Urheberrechte an den Zeitschriften und ist nicht verantwortlich für deren Inhalte. Die Rechte liegen in der Regel bei den Herausgebern beziehungsweise den externen Rechteinhabern. [Siehe Rechtliche Hinweise.](#)

Conditions d'utilisation

L'ETH Library est le fournisseur des revues numérisées. Elle ne détient aucun droit d'auteur sur les revues et n'est pas responsable de leur contenu. En règle générale, les droits sont détenus par les éditeurs ou les détenteurs de droits externes. [Voir Informations légales.](#)

Terms of use

The ETH Library is the provider of the digitised journals. It does not own any copyrights to the journals and is not responsible for their content. The rights usually lie with the publishers or the external rights holders. [See Legal notice.](#)

Download PDF: 14.03.2025

ETH-Bibliothek Zürich, E-Periodica, <https://www.e-periodica.ch>

Schweizerische Bauzeitung

Abonnementspreis:

Schweiz 20 Fr. jährlich
Ausland 28 Fr. jährlich

Für Vereinsmitglieder:

Schweiz 16 Fr. jährlich
Ausland 18 Fr. jährlich
sofern beim Herausgeber
abonniert wird

WOCHENSCHRIFT

FÜR BAU-, VERKEHRS- UND MASCHINENTECHNIK

GEGRÜNDET VON A. WALDNER, ING. HERAUSGEBER A. JEGHER, ING., ZÜRICH

Verlag des Herausgebers. — Kommissionsverlag: Rascher & Cie., Zürich und Leipzig

ORGAN

Insertionspreis:

4-gespalte. Petitzeile oder
deren Raum . 30 Cts.
Haupttitelseite: 50 Cts.

Insertate ausschliesslich
an Annoncen-Expedition
Rudolf Mosse, Zürich
und deren Filialen und
Agenturen

DES SCHWEIZ. INGENIEUR- & ARCHITEKTEN-VEREINS & DER GESELLSCHAFT EHEM. STUDIERENDER DES EIDG. POLYTECHNIKUMS

Schweizerische Granitwerke A.-G., Bellinzona

Zweibureau Zürich.

Höchste Leistungsfähigkeit. Reichste Mannigfaltigkeit i. d. feinsten Granitsorten f. Hoch- u. Tiefbauten zu jeglicher Art gewöhnliche sowie feine Arbeiten. Günstige Preislagen und Lieferungsbedingungen.

ELEKTRISCHE
HYDRAULISCHE
TRANSMISSIONS-

PERSONEN- & WAREN-

AUFZÜGE

SCHINDLER & C^{IE}
.: LUZERN .:

GEGRÜNDET 1874.

Rova Strebel Catena

Kessel

Kessel

Kessel

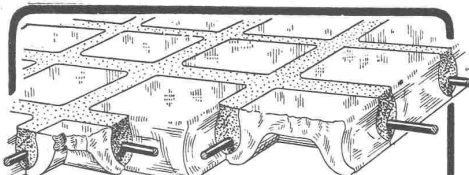


Strebel
Schutzmarke

für Zentralheizung und Warmwasserversorgung
Strebelwert Zürich



Strebel
Schutzmarke



Glas-Eisen-Beton (System Keppler)

Für Fußböden, Dächer, u. Wände.

Grosse Tragfähigkeit. Billig i. d. Herstellung.
Minimale Unterhaltungskosten. Leicht zu
reinigen. Kein Anstrich nötig.

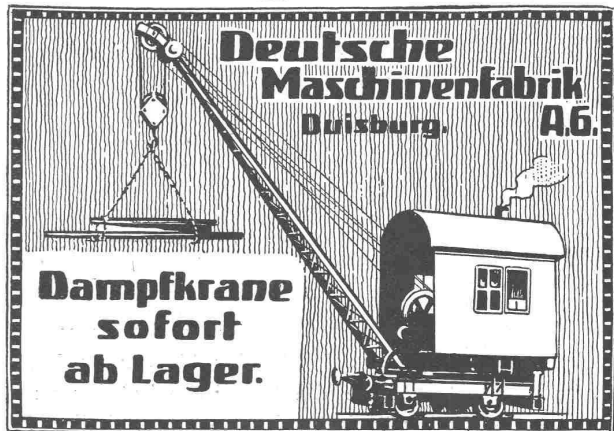
Vertreter **Robert Looser, Zürich V**
Kreuzplatz 1



Ingenieur-Akademie:

Wismar i. M. Für Bau-Ingenieure und Architekten,
Maschinen- und Elektro-Ingenieure. Ehemalige
Fachschüler finden Aufnahme. — Neue Laboratorien.

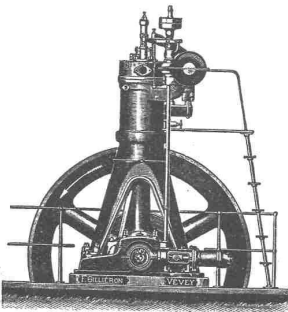
Hebezeuge aller Art



Deutsche
Maschinenfabrik
Duisburg. A.G.

Dampfkranne
sofort
ab Lager.

Vertreter: Ingenieur Emil Frey, Basel, Greifengasse 28.



Rohöl - Motoren

System Diesel
für alle Zwecke.

Sauggas-, Petrol-, Benzin-
= und Spiritus-Motoren. =

Kostenanschläge und Auskunft
auf Verlangen.

Maison Gilliéron & Amrein
F. Gilliéron — Successeur — Vevey.

Für Techn. Vorarbeiten im Bahn- u. Strassenbau empfiehlt
sich B. EMCH, Ingenieurbureau, Bern.

Muota-Korrektion. Konkurrenz-Ausschreibung.

Es wird Konkurrenz eröffnet über die Erstellung zweier

Brücken in Beton respektive Eisenbeton.

Objekt I. Ueberbrückung der Muota im Föllmis:

Lichte Spannweite 30,7 m, lichte Breite 5 m.

Objekt II. Ueberbrückung der Muota in Hinterthal:

Lichte Spannweite 24 m, lichte Breite 4,5 m.

Grundlagen und Bedingungen können von **Mittwoch den 9. August** an bei Unterzeichnetem bezogen werden. Nähere Auskunft daselbst. Verbindliche Eingaben mit der Aufschrift „Brücken Muotathal“ bis **1. September**.

Schwyz, den 2. August 1911.

Der Kantonsingenieur:
Gubelmann.

Mise au concours de travaux.

La Direction du 1^{er} arrondissement des Chemins de fer fédéraux, à Lausanne, met au concours la fourniture et le montage de la partie métallique des charpentes en première période du nouveau B. V. de la gare de Lausanne.

Poids approximatif: 80 tonnes,

Les plans et cahier des charges peuvent être consultés au Service central de la voie, bureau N^o 42 du bâtiment d'administration II des C.F.F. à Lausanne, où l'on peut aussi se procurer la formule de soumission.

Les plans peuvent être adressés, contre remboursement de fr. 5.—, aux soumissionnaires qui en feront la demande.

Les offres, portant la suscription „Charpente B. V. Lausanne“, devront parvenir, sous pli fermé, à la Direction soussignée jusqu'au **samedi 26 août 1911** au plus tard.

Les soumissionnaires restent liés par leur offre jusqu'au **31. octobre 1911**.

Lausanne, le 2 août 1911.

Direction du 1^{er} arrondissement des
Chemins de fer fédéraux.

Schweizerische Bundesbahnen. Kreis II.

Ausschreibung von Bauarbeiten.

Die Unterbau- und Hochbauarbeiten für die neuen Güteranlagen auf Station **Pratteln** sind zu vergeben. Die Unterbauarbeiten umfassen folgende Arbeitsleistungen:

- | | |
|------------------------------|-----------------------|
| 1. Erdarbeiten | 5600 m ³ , |
| 2. Beschotterung | 1600 m ³ , |
| 3. Chaussierung u. Bekiesung | 2100 m ² . |

Die Hochbauarbeiten bestehen in der Erstellung:

1. einer Rampe,
2. eines Güterschuppens,
3. eines Bureauanbaues und
4. einer Rampenüberdachung.

Pläne und Bedingungen können auf dem Bureau des Bahningenieurs, Centralbahnstrasse Nr. 16 in Basel, eingesehen werden, wo auch Eingabeformulare zu beziehen sind.

Uebernahmsofferten mit der Aufschrift „Güteranlage Pratteln“ sind bis zum **31. August 1911** verschlossen der unterzeichneten Kreisdirektion einzureichen. Die Offerten bleiben bis Ende September 1911 verbindlich.

Basel, den 4. August 1911.

Kreisdirektion II
der Schweizerischen Bundesbahnen.

Teilhaber

in grösseres Baugeschäft der **Zentralschweiz** gesucht. Reflektant hätte die technische Leitung zu besorgen, muss somit praktisch erfahrener Bautechniker sein. Offerten mit Angabe der allfälligen Kapitaleinlage unter Chiffre Z.B. 10677 an die Annoncen-Expedition

Rudolf Mosse, Zürich.

Sponagel & Co, Zürich III

Telephon 3924 **Baumaterialien en gros** Telephon 3924

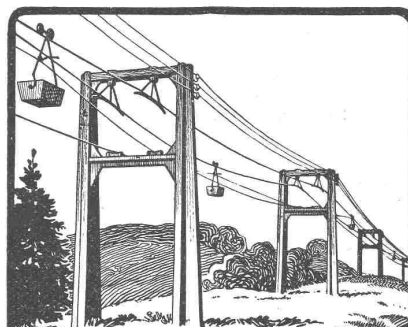
Spezialgeschäft für Hartbodenbeläge
in Steinzeug-, Mosaik- und Tonplatten

und für

glasierte Wandbeläge

in Fayence, Steinzeug und Porzellan
für Innen- und Aussenverkleidungen.
Garantie für erstklassige Fabrikate
— und tadellose Ausführung. —

Erste Referenzen von Behörden und Privaten.
Kostenvoranschläge und Zeichnungen gratis.



Oehler & Co

AARAU

SEILBAHN-ANLAGEN



Heinrich Brändli, Horgen
Asphalt-, Dachpappen- & Holzzementfabrik

liefert:

Asphalt-Isolierplatten

für wasserdichte Eindeckungen bei: Eisenbahnen, Strassen, Hoch- und Tiefbauarbeiten, in nur prima Qualität, je nach Angabe der Verwendungsarten.

Referenzen zu Diensten. — Fachmännische Ratschläge.

Telegramme: Heinrich Brändli, Horgen.

Planolin wird mit gewöhnlichem Wasser angemacht, (ohne Spezialflüssigkeit) und erhärtet und trocknet sofort.

PLANOLIN

ist das bewährte Produkt, das verwendet wird
zum raschen Ausebnen der Böden
und Treppenstufen vor Legen von

LINOLEUM

Weitaus billigste Linoleum-Unterlage. — Prospekte gratis.
Planolieren von Böden, Abglätten von Betondecken auf Wunsch durch unsere Spezialarbeiter.

Ch. H. Pfister & Co., Basel.

Isolierungen aller Art.



Fachkundige
Ratschläge, Pläne
und Kostenvor-
anschläge gratis.

Lieferungen bewährtester Isolirmaterialien
und Ausführung kompletter Isolierungen durch
eigene Facharbeiter.

A. Isolierungen zum Schutze gegen Wärmeverluste
für Dampfkessel, Dampfleitungen und Zentral-
heizungs-Anlagen.

B. Isolierungen zum Schutze gegen Kälteverluste
für Kälteflüssigkeits-Leitungen bei Eismaschinen-
Anlagen, sowie für Generatoren, Kühlräume,
Lager- und Eiskeller.

WANNER & C^{IE}, HORGEN

Erstes Fachgeschäft für maschinen- und bautechnische Isolierungen.

Generalvertreter der Korksteinfabrik

Grünzweig & Hartmann, G. m. b. H., Ludwigshafen a. Rh.

PATENT-BUREAU
E. BLUM & C^O DIPL. INGENIEURE
GEGRÜNDET 1878 - ZÜRICH - BAHNHOFSTR. 74

Architekt B. S. A. sucht
jungen, tüchtigen Bautechniker,
flotten Zeichner, für Bureau und Bau. Offerten mit genauen Angaben sub
Chiffre Z. N. 10663 an die Annoncen-Expedition Rudolf Mosse, Zürich.

PATENTANWALT
Carl Müller
LINTHESCHER STR. 21 ZÜRICH 1

Aktiengesellschaft der Maschinenfabriken Escher Wyss & C^{IE}, Zürich



Wasserröhrenkessel mit Ueberhitzer und Patentwandlerrost, Wellrohrkessel, mechanische Beschickungen, kombinierte Kessel, Rauchröhrenkessel, vertik. Kessel, Ueberhitzer zu vorhandenen Anlagen, Wasservorwärmer für Brauereien, Reservoirs und Blecharbeiten, Roststäbe aller Systeme aus prima feuerfestem Gusseisen.

Weitere Spezialitäten: Wasserturbinen, Dampfturbinen, Rotierende Kompressoren, Pumpen, Schiffe, Kältemaschinen, Papiermaschinen.

Hochbauamt der Stadt Zürich. Ausschreibung von Bauarbeiten.

Um die **Lieferung der Wand- und Bodenplattenbeläge**, sowie das **Linoleum** in das **Schulhaus an der Kilchbergstrasse** wird hiemit ein öffentlicher Wettbewerb veranstaltet. Die Uebernahmsbedingungen liegen im Bureau 4, Meise I. Stock, zur Einsicht auf, wo auch die gedruckten Vorausmasse bezogen werden können und sonstige Auskunft erteilt wird.

Angebote sind verschlossen und mit der Aufschrift „Bauarbeiten Schulhaus Kilchbergstrasse“ versehen bis zum **25. August a. c., abends 6 Uhr**, dem Vorstände des Bauwesens I einzureichen.

Zürich, den 10. August 1911.

Der Stadtbaumeister.

Ausschreibung.

Die **Eidg. Waffenfabrik in Bern** schreibt hiermit die Lieferung der **Gewehrbestandteile** aus, welche für das **Infanterie-Gewehr Mod. 1908** und das nach Mod. 1908 umzuändernde Gewehr 89,96 für das Jahr 1912 erforderlich sein werden.

Bewerber, welche sich über geeignete Einrichtungen und Erfahrung in der Anfertigung derartiger Bestandteile ausweisen können, haben sich bei der **Eidg. Waffenfabrik in Bern** anzumelden; woselbst in der Zeit vom **21. bis 31. August** an Werktagen, je- weilen vormittags zwischen 9 und 12 Uhr, nähere Auskunft erteilt wird.

Eingabefrist **3. September 1911.**

Eidg. Waffenfabrik in Bern.

Elektrische Bahn Chur-Arosa.

Für die technischen Vorarbeiten werden einige tüchtige

Ingenieure und Geometer

gesucht. Eintritt sofort oder in Bälde. Anmeldungen nimmt entgegen das

Ingenieurbureau Wildberger, Chur.

Die neugeschaffene Stelle eines

Kantonsgeometers

des Kantons Luzern wird hiemit zur Besetzung ausgeschrieben. Anmeldungen mit Angabe der Gehaltsansprüche, des Studienganges und der bisherigen Betätigung sind unter Beilage von Zeugnissen bis zum **20. August** künftig zu richten an das

Baudepartement des Kantons Luzern.

Technikum des Kantons Zürich in Winterthur

Fachschule für

Bautechniker, Maschinentechner, Elektrotechniker, Chemiker, Geometer, Eisenbahnbeamte, für Kunstgewerbe und Handel.

Das **Winter-Semester** beginnt am **6. Oktober 1911.**

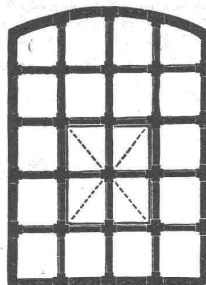
Die **Aufnahmeprüfung** für die Neueintretenden der II. Klasse aller Abteilungen und für die I. Klasse der Schule für Bautechniker findet am **4. Oktober** statt. **Anmeldungen** sind bis zum **31. August** gegen Rückporto an die **Direktion des Technikums** zu richten.

Leistungsfähigste Rechenmaschine der Welt

„Millionär“

(Patent O. Steiger).

Allein-Fabrikant: Hans W. Egli, Zürich II.



Hervorragende Neuheit!

Schmiedeeiserne Fenster

Schweiz. Patent No. 39,336

äusserst preiswürdig, dabei grosse Stabilität
gefälliges Aussehen und schnellste Lieferung.

In kurzer Zeit mehrere 100 000 m² aus-
geführt. — Prima Referenzen. —

M. Koch, Eisengiesserei, Zürich
Maschinenfabrik, Eisen- und Brückenbau.

Aktiengesellschaft

Verblendsteinfabrik Lausen

(Baselland).

Fabrikation von **Chamottesteinen, Verblendsteinen** roh und glasiert, **Badezellensteinen, Bodenplatten, Steinzeug-Röhren** etc.

E. Froté & Cie.

Zürich

Projekte und Bauausführungen

in

armiertem Beton.

Eidg. Technische Hochschule in Zürich.

Das Studienjahr 1911/12 beginnt am **5. Oktober 1911.** Die Vorlesungen nehmen am **17. Oktober** ihren Anfang. Die **schriftlichen Anmeldungen** sind spätestens bis **30. September** an das Rektorat einzusenden. — Sie sollen folgende Angaben enthalten: a) Name und Heimatort des Bewerbers, b) Abtheilung und Jahreskurs, c) Bewilligung und Adresse der Eltern oder des Vormundes, wenn der Bewerber nicht volljährig ist. — Beizulegen sind ein Ausweis über das zurückgelegte **18. Altersjahr**, ein Sittenzeugnis, sowie Zeugnisse über wissenschaftliche Vorbereitung und allfällige praktische Berufstätigkeit.

Die **Aufnahmeprüfungen** beginnen am **5. Oktober.** Ueber die geforderten Kenntnisse gibt das Aufnahme-regulativ Aufschluss, das nebst dem Programm und dem Anmeldeformular von der Rektoratskanzlei bezogen werden kann.

Der Rektor der Eidg. Technischen Hochschule.

Original
Avenarius-Carbolineum
Bestes
Holzkonservierungsmittel.

Indurin

Bewährteste Dauer- u. Kaltwasser-
farbe für innen und aussen, wetter-
fest, feuerbeständig, isolierend.

Martin Keller, Neu-Seidenhof, Zürich I.

Dr. Roths Inertol

wasserabstossender Schutzanstrich
für Eisen, Zement, Beton etc.

Original Schweiz. Blanc Fixe
„Cellarius“

Idealstes Innenweiss, speziell für
Gipsdecken und Gipsverputz, sowie
Erneuerung alter Anstriche.

Die Gesellschaft der **L. v. Roll'schen Eisenwerke**

erzeugt auf ihrem Hochofen- und Gussröhrenwerke in **Choindez** (Berner Jura)
aus **zähem** Gusseisen (gleichem Material wie für Hochdruck-Gussröhren)
vertikal gegossene und in **heissem** Zustande geteerte

Gusseiserne Sockel für Holzmasten

Patent der Bernischen Kraftwerke.

Bahnstation: **Choindez S.B.B.** — Adresse für Briefe und Telegr.: **Eisenwerke Choindez.**



Generalvertrieb der Société Universelle d'Explosifs et de
Produits Chimiques (Fabrik in Jussy b. Genf) d. Sprengstoffes

Cheddite

in verschiedenen Qualitäten, für offene Sprengarbeiten, Steinbrüche,
harte Felsen, Tunnels etc.

Grösste Sicherheit.

Schweisst nicht. — Gefriert nicht.

Bahntransport in Kisten von 25 kg per Eil- oder Frachtgut.

Sprengkapseln — Zündschnüre — Bohrstahl.

Robert Aebi & Co., Zürich I

Nachfolger von Rudolf Röttschl.

Gegründet 1880.

Ingenieurbureau für Baumaschinen.

Transport-Einrichtungen, Förderanlagen aller Art

für Zement- und Kalkfabriken, chemische Industrie etc. liefert

Daverio, Henrici & C^{ie} A.-G., Maschinenfabrik, Zürich.

Erste Referenzen. ■ Projekte und Kostenanschläge gratis.

Büsscher & Hoffmann m. b. H., Strassburg i. Els.

Dachpappen- und Asphalt-Werke

Asphalt-Filz-Platten-Fabriken

Gegründet 1852

Erfinder der Asphalt-Filz-Platten

übernehmen als Spezialität die Ausführung von

Grundwasser-Isolierungen, sowie Trockenlegung von Bauwerken
aller Art.

Ausführung 2- und 3-lagiger Klebedächer mit gewalzter Kiesschicht,
System B. & H.

Prima Referenzen — Weitgehendste Garantien

Neue teer- und asphaltfreie, unbesandete **Barusin-Pappe** (Eingetr. Schutzmarke)

Bestes **geruchloses** Deckungsmaterial, **kein** Anstrich, **keine** Unterhaltung erforderlich, für jede Dachneigung verwendbar,
säurefest, elastisch, feuersicher. Prospekte, Muster stehen jederzeit kostenlos zur Verfügung.

Vertreter für die Schweiz und Ober-Italien: **Otto Neresheimer, Zürich V, Dufourstr. 3.**

Lager mit Geleiseanschluss: Limmatstrasse Nr. 192. — Telephon 3253.

Gegründet 1878



J. Siegrist **Schaffhausen**

Kataloge gratis

Spezialfabrik von Maßstäben, Zeichnenutensilien, Meßgeräte.

Kgl. - - - - -
Technikum
Mittweida.
Direktor: Professor A. Eolst.
Höhere technische Lehranstalt
für Elektro- u. Maschinentechnik.
Sonderabteilungen f. Ingenieure,
Techniker u. Werkmeister.
Elektr. u. Masch.-Laboratorien.
Lehrfabrik-Werkstätten.
Höchste Jahresfrequenz bisher:
8610 Studirende. Programm etc.
kostenlos
v. Sekretariat.



M.-V.-Motoren

für Benzin, Gas und Petrol sind die Besten!
Magnetelektrische Zündung — Betriebssicher

Baumaschinen, Hebewinden, Waren- und Fabrikauzüge,
technische Artikel — nur erstklassige Fabrikate liefern.

Kægi & Krebs, Zürich II,

Lavaterstr. Nr. 46
Technisches Bureau.



Und sie bewegt sich doch!

Perkeo

Besten Schiebflurbeschlag
duff spielend leicht, übertrifft
jeden anderen Beschlag

Gretsch & Co. G. m. b. H.
Feuerbach-Stuttgart

Technikum

INGENIEUR-AKADEMIE
Masch., Elektr., Heizg.,
Gasf., Pogr. I. Hoch- u. Tief-
b., Eisen-Betonb.: Prog. II.
Eintritt täglich.

Strelitz

Kürz. Stud. I. Meckl.

Schweizerische . . .
Werkzeugmaschinenfabrik
Derlikon



Moderne Werkzeugmaschinen

Eckardt's
Speisewassermesser

mit und ohne Schreibvorrichtung



Bei jedem Betriebsdruck dauernd zuverlässig!

Bei jeder Temperatur betriebssicher
Höchst-differenz $\pm 1-1\frac{1}{2}\%$

Kataloge auf gef. Anfrage.
J. C. Eckardt, Stuttgart-Cannstatt
Prima Referenzen

Kittlose Glasbedachungen.



G. Zimmermann
Stuttgart.

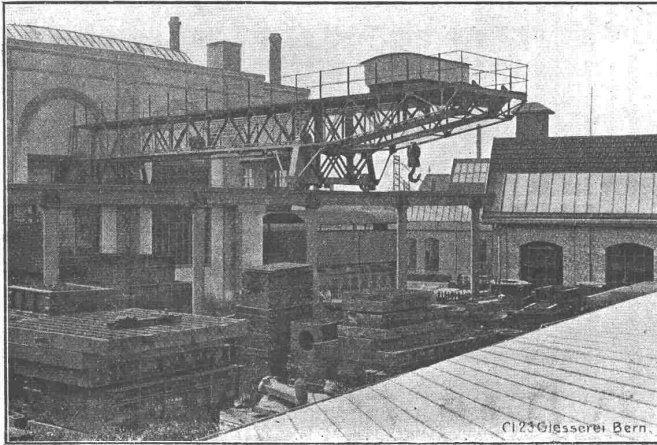
Oberlichter jeder Art,

Shedfenster und Shedrinnen
mit Walzeisen- oder Stahlblechsprossen, Patent,
garantiert wasserdicht — kein Abtropfen von
Schwitzwasser.

G. Zimmermann, Stuttgart.

Viele Tausend Quadratmeter für eidgenössische
Behörden und Private geliefert.

Gesellschaft der L. v. Roll'schen Eisenwerke, Gerlafingen.
Werk: Giesserei Bern in Bern.



CI 23 Giesserei Bern.

Konstruktionswerkstätten.

„Grand Prix“ an der Internationalen Ausstellung Mailand 1906 und „Grand Prix“ an der internationalen Ausstellung der Anwendungen der Elektrizität in Marseille 1908 für Seilbahnen und Zahnstangenoberbau.

Spezialität für Hebezeuge.

- Laufkrane** jeder Art, für Hand- od. elektr. Betrieb.
- Dreh- und Bockkrane**, feste und fahrbare, für Hand- oder elektrischen Betrieb.
- Warenaufzüge** für hydraulischen, Transmissions- oder elektrischen Betrieb.
- Förderwinden** für Hand-, Transmissions- oder elektrischen und anderen Motorenantrieb.

Andere Spezialitäten der Firma:

Eisenbahnmateriel, Seilbahnen, Zahnstangenoberbau für Bergbahnen, Schleusen und Wehranlagen.

Nähere Angaben u. Projekte, sowie Referenzen stehen zu Diensten.

Grand Prix Brüssel 1910



Ueber 500,000 Stück im Gebrauch

Original
Underwood
 Schreibmaschine

Erste Marke der Welt. — Bewährtes System.

Generalvertreter:

Cäsar Muggli, Zürich II

Stockerstrasse Nr. 47.



Institut Minerva
 Zürich. Rasche u. gründl. Vorbereitung auf Polytechnikum und Universität (Maturität).

Terralith
 Linoleum-Unterlagen,
Terralith

fugenloser Kunstholzbelag auf Beton, ausgelaufene Treppen etc. erstellt billig und solid

V. Kramer - Mäder
 Terralith-Werke
 Lagerstrasse Nr. 85, Zürich.

Hagener Gussstahlwerke, Hagen i. W.

Aktien-Gesellschaft

Generalvertreter für die Schweiz: **Wanger & Huber, Zürich.**

Trag- und Spiralfedern

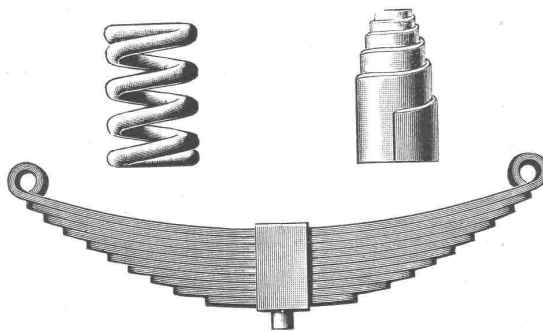
jeder Art für Lokomotiven Tender, Personen-, Güter- und Strassenbahnwagen

Förderkorbfedern

und sonstige Federn für den Maschinenbau

Automobilfedern

zu Luxus-, Renn- und Lastwagen, sowie Omnibussen etc. etc.



Eliptik- und Rollfedern

zu Last- und Kutschwagen

Stahlformguss

für alle Zwecke.

Walzstahl und Profilstahl.

Kgl. Technische Hochschule Stuttgart.

Die Einschreibungen für das Winterhalbjahr beginnen am 9. Oktober. Eintrittsbedingungen auf Verlangen unentgeltlich; das vollständige Programm gegen Einsendung von 50 Pf. (Ausland 60 Pf.).

Ingenieurbureau

H. Schaefle, Dipl.-Ing.

Nordstr. 18 - Schaffhausen - Telephon 71

Unabhängige Instanz für komplette Maschinenanlagen u. technische Installationen.

Bauaufsicht — Revision und Kontrolle technischer Anlagen und Betriebe.

Expertisen — Gutachten — Schätzungen — Vermittlungen.

Technische Auskünfte und Konsultationen auf rein sachlicher Grundlage.

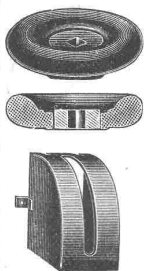
Projekte, Kostenanschläge und Ingenieurbesuch kostenlos.



LAUSANNE

Ingenieurbureau
J. Bolliger & C^{ie}
vorm. Jaeger & Cie., Zürich II
Eisenbeton
Projekte — Statische Berechnungen

H. Weidmann, Rapperswil
am Zürichsee
:: Presspan- und Isolationsmaterialien-Fabrik ::



Isolationsmaterialien für die
:: gesamte Elektrotechnik ::

Presspäne in Tafeln, Rollen und Streifen,
Formartikel aus Cormit und Amianit,
Schutzkasten jeder Art, Magnetspulen,
Unterlagsrosetten für Ausschalter etc.,
Trennwände für Hochspannungssicherungen,

Isolierstoffe und Papiere, Isolierbänder,
Ventilhandrädchen für Zentralheizungen,
Mica und Micanit in allen Formen,
Vulcanfibre, Asbestplatten (Asbestkarton),
Isolationen für elektrische Strassenbahnen.

Gustav Kuntze, Göppingen 13 (Württemb.)

Schmiedeeiserne, genietete und hartgelötete oder geschweißte

KUNTZE-RÖHREN

mit Flanschen oder Muffen.

Spezialität: Turbinen-Rohre in jeder Dimension.
Rohre für Tunnel-Bauten.
Rohre für Wasserversorgungs-Anlagen.

CALOR & FRIGOR
TELEPHON N^o 4935

RUD. LINDER, BASEL

ERZIELT

GROSSE ERSPARNISSE

DURCH

Kontrolle
von
Centralheizungen

im jährlichen
Abonnement.

G. Bäschlin-Fierz, Baugeschäft
15 Austrasse □ Zürich □ Austrasse 15

Umbauten, Reparaturen, Neubauten

==== **Eisenbeton-Bauten** ====

==== **Steinhauerarbeiten** ====

in blauen Sandsteinen, gelbem und rotem Muschelkalk, sowie anderen Steinsorten.