

Zeitschrift: Schweizerische Bauzeitung
Herausgeber: Verlags-AG der akademischen technischen Vereine
Band: 57/58 (1911)
Heft: 11

Werbung

Nutzungsbedingungen

Die ETH-Bibliothek ist die Anbieterin der digitalisierten Zeitschriften. Sie besitzt keine Urheberrechte an den Zeitschriften und ist nicht verantwortlich für deren Inhalte. Die Rechte liegen in der Regel bei den Herausgebern beziehungsweise den externen Rechteinhabern. [Siehe Rechtliche Hinweise.](#)

Conditions d'utilisation

L'ETH Library est le fournisseur des revues numérisées. Elle ne détient aucun droit d'auteur sur les revues et n'est pas responsable de leur contenu. En règle générale, les droits sont détenus par les éditeurs ou les détenteurs de droits externes. [Voir Informations légales.](#)

Terms of use

The ETH Library is the provider of the digitised journals. It does not own any copyrights to the journals and is not responsible for their content. The rights usually lie with the publishers or the external rights holders. [See Legal notice.](#)

Download PDF: 01.04.2025

ETH-Bibliothek Zürich, E-Periodica, <https://www.e-periodica.ch>

Schweizerische Bauzeitung

Abonnementspreis:

Schweiz 20 Fr. jährlich
Ausland 28 Fr. jährlich

Für Vereinsmitglieder:

Schweiz 16 Fr. jährlich
Ausland 18 Fr. jährlich
sofern beim Herausgeber
abonniert wird

WOCHENSCHRIFT

FÜR BAU-, VERKEHRS- UND MASCHINENTECHNIK

GEGRÜNDET VON A. WALDNER, ING. HERAUSGEBER A. JEGHER, ING., ZÜRICH
Verlag des Herausgebers. — Kommissionsverlag: Rascher & Cie., Zürich und Leipzig

ORGAN

Insertionspreis:

4-gespalt. Petitzeile oder deren Raum . . 30 Cts.
Haupttitelseite: 50 Cts.

Inserate ausschliesslich an Annoncen-Expedition Rudolf Mosse, Zürich und deren Filialen und Agenturen

DES SCHWEIZ. INGENIEUR- & ARCHITEKTEN-VEREINS & DER GESELLSCHAFT EHEM. STUDIERENDER DES EIDG. POLYTECHNIKUMS

PERSONEN- & WAREN-

**ELEKTRISCHE
HYDRAULISCHE
TRANSMISSIONS-**

AUFZÜGE

SCHINDLER & C^{IE}
: : LUZERN : :
GEGRÜNDET 1874.

Rova Strebel Catena

Kessel Kessel Kessel

für Zentralheizung und Warmwasserversorgung

Strebelwert Zürich




Schutzmarke Schutzmarke



Glas-Eisen-Beton
(System Keppler)

Für Fußböden, Dächer, u. Wände.

Grosse Tragfähigkeit. Billig i. d. Herstellung.
Minimale Unterhaltungskosten. Leicht zu reinigen. Kein Anstrich nötig.

Vertreter Robert Looser, Zürich V
Kreuzplatz 1

Denkschrift über die Bodensee-Toggenburgbahn und Rickenbahn.

So lange der kleine Vorrat reicht, wird die anlässlich der diesjährigen Generalversammlung des Schweiz. Ingenieur- und Architekten-Vereins von der St. Galler Sektion herausgegebene Publikation (118 Seiten Text, 30 Tafeln mit über 70 Planformaten) zu folgenden Preisen abgegeben:

1. an Mitglieder des S. I. u. A. V. zu Fr. 12.50
2. an Nichtmitglieder 15.50.

Bei Versand ins Ausland kommt noch ein entsprechender Portozuschlag hinzu.

Die Zustellung der bestellten Exemplare erfolgt Ende September gegen Nachnahme.

Bestellungen sind zu richten an den

Ingenieur- und Architekten-Verein
St. Gallen.



Joseph Vögele Mannheim.

= WEICHEN KREUZUNGEN =
DREHSCHIBEN SCHIEBEBÜHNEN
SICHERUNGSANLAGEN SPILS etc.

Grosse Ersparnisse erzielbar durch Rangieren mit Winden. — Offerten kostenlos.

Ideen-Wettbewerb

zur
Erlangung von Entwürfen zu einem Bebauungsplan
für das
Waidareal in Zürich.

Der Stadtrat von Zürich eröffnet hiermit unter den schweizerischen und den in der Schweiz niedergelassenen Architekten und Ingenieuren einen Wettbewerb zur Erlangung von Entwürfen zu einem Bebauungsplan für das Waidareal in Zürich. Das dem Wettbewerb unterstellte Gebiet umfasst zirka 48 Hektaren und liegt am Südabhang des Käferberges gegen die Gemeinde Höngg hin mit prachtvoller Aussicht auf den See und das Gebirge, die Stadt und das Limmattal.

Ueber die Durchführung des Wettbewerbes gibt das Programm Auskunft, das nebst dem erforderlichen Planmaterial auf der **Kanzlei des Tiefbauamtes im Stadthaus Zürich** bezogen werden kann.

Zur Prämierung von 3—4 Projekten ist dem Preisgericht eine Summe von Fr. 10,000.—, welche unter allen Umständen zur Verteilung gelangt, zur Verfügung gestellt. Die Entwürfe sind bis zum **31. Januar 1912 dem Vorstände des Bauwesens I der Stadt Zürich** einzureichen.

Zürich, den 24. August 1911.

Der Vorstand des Bauwesens I.

Rathaus-Umbau Bremgarten.

Konkurrenz-Eröffnung.

Ueber die Ausführung folgender Bauarbeiten wird hiemit **freie Konkurrenz eröffnet**:

1. Erdarbeit,
 2. Maurerarbeit,
 3. Steinhauerarbeit (Granit und Sandstein),
 4. Zimmerarbeit,
 5. Spenglerarbeit,
 6. Dachdeckerarbeit,
 7. Gipserarbeit,
 8. Glaserarbeit,
 9. Schreinerarbeit,
 10. Malerarbeit,
 11. Bodenbeläge (in Platten und Inlaid),
 12. Schlosserarbeit,
- sowie über die **I-Eisenlieferung**.

Pläne und Bedingungen, sowie Eingabeformulare können auf dem Bureau des Unterzeichneten in **Wohlen** und je **Dienstag** und **Freitag**, von 2 $\frac{1}{2}$ —5 Uhr, im **Stadtratssaal Bremgarten** eingesehen und bezogen werden.

Die Pauschalofferten über **einzelne** oder **sämtliche Bauarbeiten** sind verschlossen mit entsprechender Aufschrift bis **spätestens 15. September 1911** an den **Tit. Stadtrat von Bremgarten** einzureichen.

Wohlen, den 24. August 1911.

Die Bauleitung:

Alwin Rüegg, Architekt.

Mise au concours de travaux.

La Direction du 1^{er} arrondissement des chemins de fer fédéraux à Lausanne, met au concours la fourniture, sans montage, de **gros sommiers en fer assemblés** pour le nouveau bâtiment aux voyageurs de la gare de Lausanne.

Poids approximatif 160 tonnes.

Les plans et cahiers des charges peuvent être consultés au service central de la voie, bureau No. 42 du bâtiment d'administration II des CFF à Lausanne, où l'on peut aussi se procurer le formulaire de soumission.

Les plans peuvent être adressés, contre remboursement de fr. 5 aux soumissionnaires qui en feront la demande.

Les offres portant la suscription „Sommiers Lausanne“ devront parvenir, sous pli fermé, à la Direction soussignée le **samedi 16 septembre 1911** au plus tard.

Les soumissionnaires resteront liés par leurs offres jusqu'au 31 octobre 1911.

Lausanne, le 25 août 1911.

Direction du 1^{er} arrondissement des chemins de fer fédéraux.

Miete

Lokomotiven

Kauf

Nachstehender Typen:

9 Stück	100—450	HP normalspurig
2	90	HP 1000 mm Spur
3	80	HP 750 " "
2	60/70	HP 750 " "
16	50	HP 750 " "
4	40	HP 750 " "
2	50	HP 600 " "
25	20/40	HP 600 " "

haben wir disponibel und geben dieselben unter ausserordentlich günstigen Bedingungen ab.

Schweizerische Aktiengesellschaft

Orenstein & Koppel

Zürich I.

Planolin wird mit gewöhnlichem Wasser angemacht, (ohne Spezialflüssigkeit) und erhärtet und trocknet sofort.

PLANOLIN

ist das bewährte Produkt, das verwendet wird

zum raschen Ausebnen der Böden
und Treppenstufen vor Legen von

LINOLEUM

Weitaus billigste Linoleum-Unterlage. — Prospekte gratis.

Planolieren von Böden, Abglätten von Betondecken auf Wunsch durch unsere Spezialarbeiter.

Ch. H. Pfister & Co., Basel.

Elektrische Installationen

in Tunnels, Bergwerken, auf Dampfschiffe etc., Telegraphen und Telephonlinien- und Apparate, selbsttätige Warnsignalanlagen für unbewachte Wegübergänge (Eisenbahnsicherungswesen), Gleismeldeanlagen für Wechselstrombetrieb, Automat. Brandmelder, Blitzableiterinstallationen u. Untersuchungen, Akkumulatoren, Rohrpostanlagen, Kraft, Licht, Quarzbogenlampen 700 bis 3000 Kerzen, 0,25 bis 0,3 Watt per Kerze, keine Bedienung, Wartung und Kohlenersatz. Auskunft und Ingenieurbesuch kostenlos.

F. H. CHOPARD & CIE., LAUSANNE & MILANO.
Werkstätten in Fleurier (Neuchâtel)

DELTA-METALL

Gußstücke jeder Grösse nach Modellen.
Schmiedestücke jeder Art nach Zeichnung.
Gepreßte Stangen und Profil-Leisten,
Gesenk-Schmiedestücke in verschiedenen Legierungen von höchster Festigkeit und Dehnung.

Deutsche Delta - Metall - Gesellschaft
Alexander Dick & Co., Düsseldorf-Grafenberg.

Isolierungen aller Art.



Fachkundige Ratschläge, Pläne und Kostenvoranschläge gratis.

Lieferungen bewährtester Isolirmaterialien und Ausführung kompletter Isolierungen durch eigene Facharbeiter.

A. Isolierungen zum Schutze gegen Wärmeverluste
für Dampfkessel, Dampfleitungen und Zentralheizungs-Anlagen.

B. Isolierungen zum Schutze gegen Kälteverluste
für Kälteflüssigkeits-Leitungen bei Eismaschinen-Anlagen, sowie für Generatoren, Kühlräume, Lager- und Eiskeller.

WANNER & C^{IE}, HORGEN

Erstes Fachgeschäft für maschinen- und bautechnische Isolierungen.

Generalvertreter der Korksteinfabrik

Grünzweig & Hartmann, G. m. b. H., Ludwigshafen a. Rh.

PATENT-BUREAU
E. BLUM & C^O DIPL. INGENIEURE
GEGRÜNDET 1878 - ZÜRICH - BAHNHOFSTR. 74

Maschineningenieur,

Akademiker, Mitte 30, sprachkundig und geschäftsgewandt, langjährige Bureau- und Reisepraxis im In- und Ausland, **sucht Vertrauensstellung als Direktor oder Bauchef.** Angebote sub Chiffre Z. C. 11978 an die Annoncen-Expedition Rudolf Mosse, Zürich.

PATENTANWALT
Carl Müller
LINTHESCHER STR. 21 ZÜRICH 1

Aktiengesellschaft der Maschinenfabriken Escher Wyss & C^{IE}, Zürich



Wasserröhrenkessel mit Ueberhitzer und Patentwanderrost, Wellrohrkessel, mechanische Beschickungen, kombinierte Kessel, Rauchröhrenkessel, vertik. Kessel, Ueberhitzer zu vorhandenen Anlagen, Wasservorwärmer für Brauereien, Reservoirs und Blecharbeiten, Roststäbe aller Systeme aus prima feuerfestem Gusseisen.

Weitere Spezialitäten: Wasserturbinen, Dampfturbinen, Rotierende Kompressoren, Pumpen, Schiffe, Kältemaschinen, Papiermaschinen.

Mise au concours de travaux.

La Direction du 1^{er} arrondissement des chemins de fer fédéraux, à Lausanne, met au concours la fourniture et le montage de la **partie métallique des marquises** en première période côté voie et côté cour du nouveau bâtiment aux voyageurs de la gare de Lausanne.

Poids approximatif 65 tonnes.

Les plans et cahiers des charges peuvent être consultés au service central de la voie, bureau No. 42 du bâtiment d'administration II des CFF à Lausanne, où l'on peut aussi se procurer le formulaire de soumission.

Les plans peuvent être adressés, contre remboursement de fr. 3 aux soumissionnaires qui en feront la demande.

Les offres portant la suscription, „Marquises Lausanne“ devront parvenir sous pli fermé à la Direction soussignée le **samedi 16 septembre 1911** au plus tard.

Les soumissionnaires resteront liés par leurs offres jusqu'au 31 octobre 1911.

Lausanne, le 25 août 1911.

Direction du 1^{er} Arrondissement des
Chemins de fer fédéraux.

Bauausschreibung.

Für die Wasserversorgung **Lichtensteig** werden Offerten verlangt für die

Beschaffung einer Pumpe

für elektrischen Antrieb mit zwei doppelwirkenden Zylindern.

Förderung 200 Minutenliter. Förderhöhe 100 Meter.

Auskunft erteilt der Gemeinderat **Lichtensteig**.

Offerten an denselben bis **Mitte September d. J.**

Schweizerische Bundesbahnen. Kreis II.

Konkurrenzeröffnung.

Die Kreisdirektion II der Schweizerischen Bundesbahnen in Basel eröffnet Konkurrenz über die Lieferung von 6 Brückenwagen ohne Geleiseunterbrechung für diverse Stationen des Kreises II. Die Uebernahmsbedingungen können vom Bureau des Oberingenieurs, Leimenstrasse 2 in Basel, bezogen werden.

Angebote mit der Aufschrift „Lieferung von Brückenwagen“ sind bis **17. September 1911** verschlossen der unterzeichneten Direktion einzureichen.

Die Angebote bleiben bis Ende Oktober 1911 verbindlich.

Basel, den 26. August 1911.

Kreisdirektion II
der Schweizerischen Bundesbahnen.

Schweizerische Bundesbahnen. Kreis III.

Ausschreibung von Bauarbeiten.

Die Kreisdirektion III der Schweizerischen Bundesbahnen in Zürich eröffnet Konkurrenz über die **Ausführung der Grab- und Maurerarbeiten für den Umbau des Aufnahmegebäudes des Bahnhofes Baden**, sowie über die **Erstellung einer Zentralheizungsanlage in diesem Gebäude**.

Die Pläne, Vorausmasse und Bedingungen liegen auf dem Hochbaubureau des Oberingenieurs des Kreises III, im ehemaligen Rohmaterialbahnhof in Zürich III, zur Einsicht auf, wo auch die Eingabeformulare bezogen werden können.

Angebote sind mit der Aufschrift „Bauarbeiten für Aufnahmegebäude Baden“ für die Erd- und Maurerarbeiten bis zum **16. September 1911** und für die Zentralheizungsanlage bis zum **30. September 1911** der unterzeichneten Kreisdirektion verschlossen einzureichen.

Die Angebote bleiben bis Ende Oktober 1911 verbindlich.
Zürich, den 1. September 1911.

Kreisdirektion III
der Schweizerischen Bundesbahnen.



Heinrich Brändli, Horgen
Asphalt-, Dachpappen- & Holzzementfabrik

liefert:

Asphalt-Isolierplatten

für wasserdichte Eindeckungen bei: Eisenbahnen, Strassen, Hoch- und Tiefbauarbeiten, in nur prima Qualität, je nach Angabe der Verwendungsarten.

Referenzen zu Diensten. — Fachmännische Ratschläge.

Telegramme: Heinrich Brändli, Horgen.

A. Messerli, Zürich II

Fabrik für Lichtpauspapiere

Aelteste Schweiz. Lichtpausanstalt — Gegründet 1876

liefert prompt und billig unter Garantie:

Lichtpauspapiere	eigener, bewährter Fabrikation	:::
Lichtpausapparate	div. Systeme, pneumat. und elektrische	:::
Lichtkopien	auf blauem, weissem und braunem Grund	::: :::
Plandruck	(Trockendruckverfahren) schwarz und farbig	::: :::

Der Stahl der Zukunft ist der **ächt schwedische**

„Electro“-Werkzeugstahl

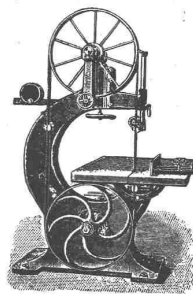
aus den weltberühmten Dannemora-Erzen hergestellt vom grössten Eisen- und Stahlwerk Schwedens:

Stora Kopparbergs Bergslags Aktiebolag in Falun.

Grosses Lager bei den Alleinverkäufern für die Schweiz:

Affolter, Christen & Cie., Eisen- u. Stahle en gros Basel.

Preis- und Lagerlisten verlangen. Musterstäbe stehen gerne zu Diensten.



Sägen und Holzbearbeitungsmaschinen

für Schreiner, Zimmerleute, Wagner Parkett-, Chalets-Fabriken etc. etc. **Erstklass. französische Konstruktion.**

Kostenanschläge und Zeichnungen auf Verlangen.

Maison Gillière & Amrein
F. Gillière Successeur, Vevey.

Aktien-Gesellschaft „UNION“ in Biel (Fabrik in Mett)

Erste schweizer. Fabrik für elektrisch geschweisste Ketten. \oplus Patent Nr. 27199

Ketten aller Art



::: für industrielle und landwirtschaftliche Zwecke. ::: :::
Grösste Leistungsfähigkeit. Ketten von höchster Tragkraft.

::: NB. Handelsketten nur durch Eisenhandlungen zu beziehen. ::: :::

Aktiengesellschaft Verblendsteinfabrik Lausen (Baselland).

Fabrikation von Chamottesteinen, Verblendsteinen roh und glasiert, Badzellensteinen, Bodenplatten, Steinzeug-Röhren etc.

Büsscher & Hoffmann m. b. H., Strassburg i. Els.

Dachpappen- und Asphalt-Werke

Asphalt-Filz-Platten-Fabriken

Gegründet 1852

Erfinder der Asphalt-Filz-Platten

übernehmen als Spezialität die Ausführung von

Grundwasser-Isolierungen, sowie Trockenlegung von Bauwerken
aller Art.

Ausführung 2- und 3-lagiger Klebedächer mit gewalzter Kiesschicht,
System B. & H.

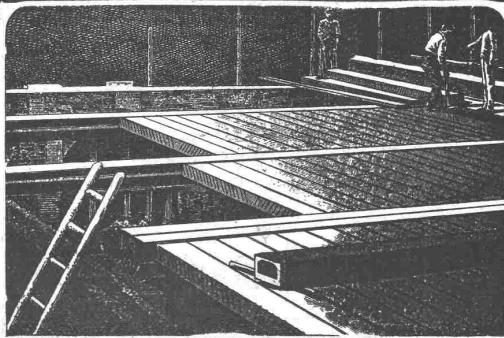
Prima Referenzen — Weitgehendste Garantien

Neue teer- und asphaltfreie, unbesandete **Barusin-Pappe** (Eingetr. Schutzmarke)

Bestes **geruchloses** Deckungsmaterial, **kein** Anstrich, **keine** Unterhaltung erforderlich, für jede Dachneigung verwendbar,
säurefest, elastisch, feuersicher. Prospekte, Muster stehen jederzeit kostenlos zur Verfügung.

Vertreter für die Schweiz und Ober-Italien: **Otto Neresheimer, Zürich V, Dufourstr. 3.**

Lager mit Geleiseanschluss: Limmatstrasse Nr. 192. — Telephon 3253.



Siegwart-Decke

bestehend aus einzelnen, fabrikmässig hergestellten Zement-Hohlbalken,
mit armierten Seitenwänden für beliebige Spannweiten bis 6,50 m

— Einfachster, raschster Einbau ohne Verschalung —
Grosse garantierte Tragfähigkeit — Feuersicher — Schalldicht

Internationale Siegwartbalkengesellschaft Luzern
und

G. & A. Bangerter, Zementwarenfabrik, Lyss (Bern)
für die Westschweiz sowie die Kantone Bern, Solothurn und Basel.

GRANIT

Aktiengesellschaft H. SCHULTHESS, Personico

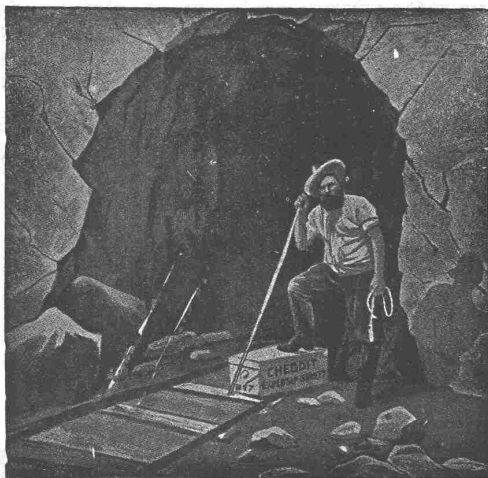
Direktion in Lavorgo - TELEPHON

(Tessin)

Grosse Steinbrüche bei Personico, Cresciano, Verzascatal.

Spezialität: Belag von armierten Treppen, von 5 cm Dicke an in Verzasca-Granit.

Prima Referenzen.



Generalvertrieb der Société Universelle d'Explosifs et de
Produits Chimiques (Fabrik in Jussy b. Genf) d. Sprengstoffes

Cheddite

in verschiedenen Qualitäten, für offene Sprengarbeiten, Steinbrüche,
harte Felsen, Tunnels etc.

— Grösste Sicherheit. —

Schweisst nicht. — Gefriert nicht.

Bahntransport in Kisten von 25 kg per Eil- oder Frachtgut.

Sprengkapseln — Zündschnüre — Bohrstahl.

Robert Aebi & Co., Zürich I

Nachfolger von Rudolf Röttschi.

Gegründet 1880.

— Ingenieurbureau für Baumaschinen. —

Schweizerische Bundesbahnen. Kreis IV.

Ausschreibung von Bauarbeiten.

Die Kreisdirektion IV der schweizerischen Bundesbahnen in St. Gallen eröffnet hiemit Konkurrenz über die Erstellung einer

Ueberfahrtsbrücke in armiertem Beton

bei Km. 116.826 der Strecke **Wil-Aadorf**.

Pläne und Bedingungen sind im Baubureau der II. Spur Winterthur-St. Margrethen in St. Gallen, Rosenbergstrasse 43, I, zur Einsicht aufgelegt, wo auch die Eingabeformulare bezogen werden können.

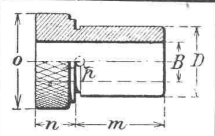
Angebote mit der Aufschrift „Eingabe für die Ueberfahrtsbrücke in Eisenbeton Km. 116.826“ sind bis **23. September 1911** der unterzeichneten Kreisdirektion verschlossen einzureichen.

Die Angebote bleiben bis **Ende Oktober 1911** verbindlich.

St. Gallen, den 6. September 1911.

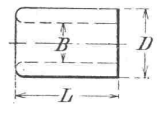
Die Kreisdirektion IV.

Werkzeuge, Präzisions-
Werkzeugmaschinen, u. andere Firmen liefert nur in
Normale Maschinen-Elemente Ausführung
Fabrikat Ludw. Loewe & Co. u. andere Firmen liefert nur in
Rud. Falkner, Jng. Basel



Gehärtete und geschliffene Führungsbüchsen,

vorrätig für Bohrungen von 5—25 mm.



➔ **Preisliste „Normalien“ gratis und franko.**

Aug. Schirmer & Cie

St. Gallen ♦ Sternenackerstr. 3



Erstellung gediegener
**Beleuchtungskörper
und Metallarbeiten**
für
Innendekoration

Referenzen:
Kunsthau Zürich,
Toggenburger Bank, St. Gallen.
Villa Dir. Homberger, Schaff-
hausen.
Eidgen. Bank, St. Gallen.
Handelshochschule St. Gallen.


Gustav Kuntze, Göppingen 13 (Württemb.)

Schmiedeeiserne, genietete und hartgelötete oder geschweißte

KUNTZE-RÖHREN

mit Flanschen oder Muffen.

Spezialität: Turbinen-Rohre in jeder Dimension.
Rohre für Tunnel-Bauten.
Rohre für Wasserversorgungs-Anlagen.



Ingenieurbureau
J. Bolliger & Cie
vorm. Jaeger & Cie., Zürich II
Eisenbeton
Projekte — Statische Berechnungen

Dressluft.

Schlagbohr-
Hämmer



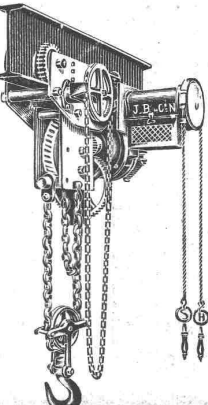

DEUTSCHE MASCHINENFABRIK,
AKT. GES., DUISBURG.
VERTRETER: ING. EMIL FREY BASEL, GREIFENGASSE

J. Brun & Cie

Hebezeugfabrik
= Nebikon =

...
Spezialität:

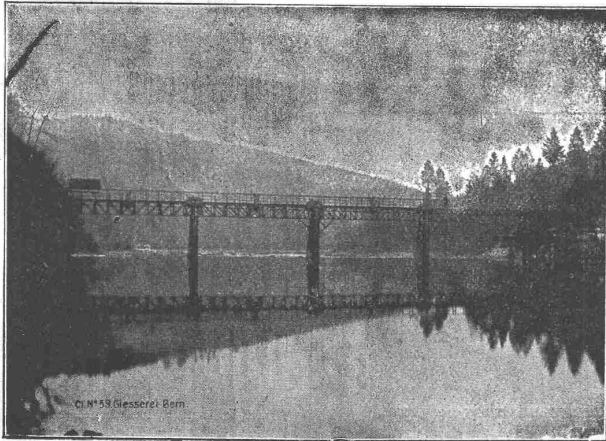
∴ **Elektroflaschenzüge** ∴
∴ **Gewöhnliche Flaschenzüge** ∴
∴ **Aufzüge jeder Art** ∴
für Hand- und Kraftbetrieb.



Gesellschaft der L. v. Roll'schen Eisenwerke, Gerlafingen.

Werk: **Giesserei Bern** in Bern.



Konstruktionswerkstätten.

„Grand Prix“ an der Internationalen Ausstellung Mailand 1906 und
„Grand Prix“ an der Internationalen Ausstellung der Anwendungen
von Elektrizität in Marseille 1908 für **Seilbahnen** und **Zahn-**
stangenoberbau.

Spezialfabrik für

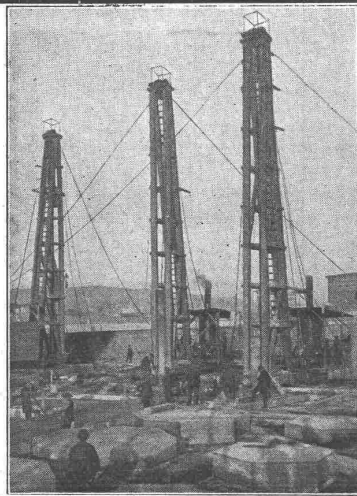
Schleusenanlagen

für Wehre und Kanäle in jeder Grösse
und nach verschiedenen Systemen.

Gleit- und Rollschützen.

Andere Spezialitäten der Firma:
Hebezeuge, Eisenbahnmateriale, Seilbahnen
und Zahnradbahn-Oberbau.

Nähere Angaben und Projekte, so-
wie Referenzen stehen zu Diensten.



Tiefbau- und Eisenbeton-Gesellschaft, Zürich

Nr. 21 - Schweizergasse - Nr. 21

Projektierung und Ausführung von
Beton- und Eisenbetonarbeiten. — Geschäftshäuser.

Moderne Fabrikanlagen in Eisenbeton.

Referenzen über ausgeführte Anlagen zur Verfügung.
Siembauten und Lagerhäuser, Wasserkraftanlagen,
Wehr-, Kanal- und Turbinenbauten.

Pfahlfundationen. **Holzpfähle,**
Eisenbetonpfähle mit Spiralarmerung, System Considère,
Schweizer Patent.

Simplexbetonpfähle allein ausführende Firma in der ganzen Schweiz.
In den letzten zwei Jahren 80000 Meter ausgeführt.
Schweizer Patent Nr. 49082.

Kittlose Glasbedachungen.



G. Zimmermann
Stuttgart.

Oberlichter jeder Art,

Shedfenster und Shedrinnen

mit Walzeisen- oder Stahlblechsprossen, Patent,
garantiert wasserdicht — kein Abtropfen von
Schwitzwasser.

G. Zimmermann, Stuttgart.

Viele Tausend Quadratmeter für eidgenössische
Behörden und Private geliefert.

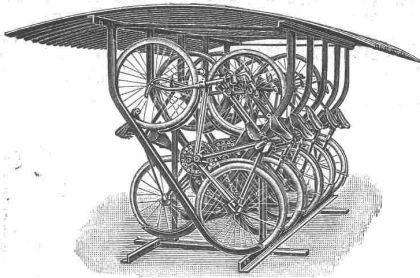
Die Gesellschaft der **L. v. Roll'schen Eisenwerke**

erzeugt auf ihrem Hochofen- und Gussröhrenwerke in **Choindez** (Berner Jura)
aus **zähem** Gusseisen (gleichem Material wie für Hochdruck-Gussröhren)
vertikal gegossene und in **heissem** Zustande geteerte

Gusseiserne Sockel für Holzmasten

Patent der Bernischen Kraftwerke.

Bahnstation: **Choindez S.B.B.** — Adresse für Briefe und Telegr.: **Eisenwerke Choindez.**



Fahrradständer

ganz aus Eisen mit Schutzdach aus verzinktem Wellblech, im Gebrauche vorzüglich bewährt, liefert zu billigen Preisen die

Aktiengesellschaft der
Maschinenfabrik von Louis Giroud, Olten.

Prospekte stehen zu Diensten.

In der Schweiz mehrere Hundert im Gebrauch.



Schäffer & Budenberg, G. m. b. H.

— Maschinen- und Dampfkessel-Armaturen-Fabrik —

Filiale Seebach bei Zürich, Post- und Bahnstation Oerlikon

liefern

Ventile, Hähne, Regulatoren, Sicherheitsventile und -Apparate, Wasserstände, Injektoren, Elevatoren, **Pumpen**, Indikatoren, **Manometer**, Vacuummeter, Thermometer, Zähler, Tachometer, Absperrschieber, Kondenswasserableiter, Wasserstandsgläser, Waagen, Dampfmesser, Zugmesser, **Schmierapparate** u. a. m.

Kataloge und Prospekte auf Verlangen.

zum Kessel
Orig.-Restarting-Injektor.

Institut Minerva

Zürich. Rasche u. gründl.
Vorbereitung auf
Polytechnikum und
Universität
(Maturität).

Turm-Uhren

J. Mäder
Andelfingen
(Zürich)



Wendeltreppen,

eiserne
Treppen-Anlagen,
Eisenkonstruktionen
jeder Art.

Suter-Strehler & Cie.
Zürich.



OPENFABRIK
SURSEE



KOCHEERDE IN
ALLEN GRÖSSEN

Erfinder

verlangen Sie den „Centralanzeiger für patentindustrielle Unternehmungen“ (Offizielles Organ des schweiz. techn. Vereins)
Zürich, Seefeldstrasse 17.

Grand Prix Brüssel 1910



Ueber 500,000 Stück im Gebrauch

Original

Underwood

Schreibmaschine

Erste Marke der Welt. — Bewährtes System.

Generalverreter:

Cäsar Muggli, Zürich II

Stockerstrasse Nr. 47.

Zugmesser



J. C. Eckardt
Stuttgart-Cannstatt

mit und ohne
Registriervorrichtung.