

Objektyp: **Advertising**

Zeitschrift: **Schweizerische Bauzeitung**

Band (Jahr): **57/58 (1911)**

Heft 3

PDF erstellt am: **19.09.2024**

Nutzungsbedingungen

Die ETH-Bibliothek ist Anbieterin der digitalisierten Zeitschriften. Sie besitzt keine Urheberrechte an den Inhalten der Zeitschriften. Die Rechte liegen in der Regel bei den Herausgebern. Die auf der Plattform e-periodica veröffentlichten Dokumente stehen für nicht-kommerzielle Zwecke in Lehre und Forschung sowie für die private Nutzung frei zur Verfügung. Einzelne Dateien oder Ausdrucke aus diesem Angebot können zusammen mit diesen Nutzungsbedingungen und den korrekten Herkunftsbezeichnungen weitergegeben werden. Das Veröffentlichen von Bildern in Print- und Online-Publikationen ist nur mit vorheriger Genehmigung der Rechteinhaber erlaubt. Die systematische Speicherung von Teilen des elektronischen Angebots auf anderen Servern bedarf ebenfalls des schriftlichen Einverständnisses der Rechteinhaber.

Haftungsausschluss

Alle Angaben erfolgen ohne Gewähr für Vollständigkeit oder Richtigkeit. Es wird keine Haftung übernommen für Schäden durch die Verwendung von Informationen aus diesem Online-Angebot oder durch das Fehlen von Informationen. Dies gilt auch für Inhalte Dritter, die über dieses Angebot zugänglich sind.

Als Vertreter des **Stahlwerks-Verband Düsseldorf** für **Rillenschienen-Oberbau** liefern wir:

Rillenschienen mit den dazugehörigen Laschen und sonstigem Kleineisenzeug,

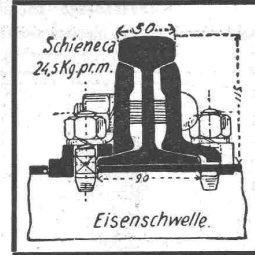
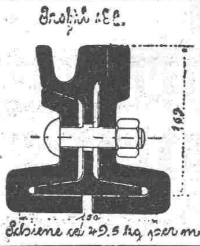
und als Vertreter der **Phönix-Werke** in **Ruhrort: Weichen und Kreuzungen**

hierzu. Wir empfehlen uns ferner zur Lieferung von **Eisenbahn-Oberbau-Material**

als: **Stahlschienen, Flusseisenschwellen, Kleineisenzeug, Weichen, Kranen, Drehscheiben, Schiebebühnen, Personen-, Gepäck- und Güterwagen** etc. für Normal-, Sekundär- und Bergbahnen.

Für Offertstellung in diesen Materialien, Einsendung von Zeichnungen, Anfertigung kompletter Oberbaupläne halten wir uns empfohlen.

FRITZ MARTI, Akt.-Ges., BERN.



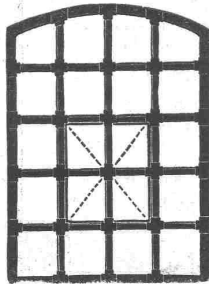
Hervorragende Neuheit!

Schmiedeeiserne Fenster
Schweiz. Patent No. 39,336

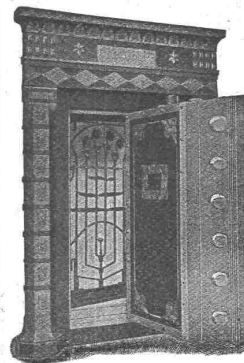
äusserst preiswürdig, dabei grosse Stabilität gefälliges Aussehen und schnellste Lieferung.

In kurzer Zeit mehrere 100 000 m² ausgeführt. — Prima Referenzen. ::

M. Koch, Eisengiesserei, Zürich
Maschinenfabrik, Eisen- und Brückenbau.



Schluss-Termin für Annahme von Inseraten jeweils Dienstag Abend.



Fr. Bauer & Söhne A.-G.
..... Zürich

Moderne Tresor-Anlagen und Archive — Sicherheits-Schränke u. -Türen

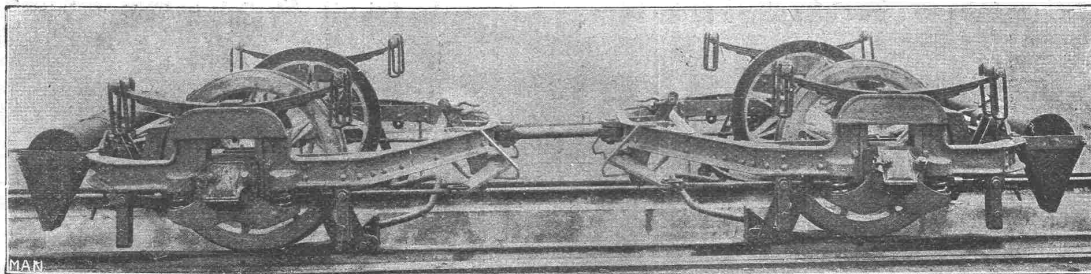
Hauptkatalog zu Diensten.



Maschinenfabrik Augsburg-Nürnberg A.G.

M. A. N.-Strassenbahnwagen

Motorwagen, Anhängewagen jeder Bauart, mit festen Achsen, Drehgestellen, Lenkachsen, in bewährter Ausführung. Wassersprengwagen. Schneepflüge und andere Spezialwagen. Ueber 4200 Wagen für zahlreiche Klein- und Strassenbahnen des In- und Auslandes in Betrieb und Ausführung. — Kraftanlagen mit Dampf-, Gas-, Wasser-, Dieselmotoren. Krane, Verladebrücken, Drehscheiben, Schiebebühnen. Materialprüfungsmaschinen. Wehr- und Schleusenanlagen. Eisenhochbauten.



Einachsiges Drehgestell für Motorwagen.

Drucksachen Ba 12, nähere Angaben kostenlos von unserem Vertreter:

W. Thiele, Techn. Bureau, Zürich, Postfach Fil. 3, Hauptbahnhof.

Wetterfest, wasserdicht, rostschützend
sind die

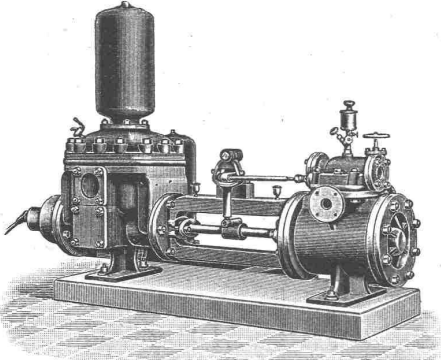
== Durabo-Oelfarben und Durabo-Lackfarben „Gamma“ ==

unempfindlich gegen Ammoniak wie schweflige Säure

Edmund Simon, Dresden A. 4.



Institut Minerva
Zürich. Rasche u. gründl. Vorbereitung auf Polytechnikum und Universität (Maturität).



Schäffer & Budenberg G.m.b.H.
Filiale Seebach, Post- u. Bahnstation Oerlikon

**Kesselspeise-
:: Pumpen. ::**

PATENT-BUREAU
E. BLUM & Co. DIPL. INGENIEURE
GEGRÜNDET 1878 - ZÜRICH - BAHNHOFSTR. 74

Sehr praktisch eingeteilte **Geschäftsbücher** für einfache und amerikanische Buchhaltung

C. A. Haab
Geschäftsbücherfabrik **Ebnat.**
Preisourant u. Anleitung gratis.

GEORG STREIFF WINTERTHUR

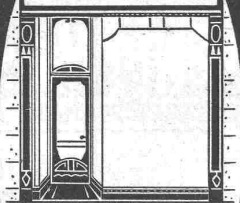


BAUMATERIALIEN
EN GROS
HYDR. BINDEMittel
LAGER IN THON
MOSAIK-STEINZEUG UND GLASIERTE
WANDPLATTEN
ENGL. GLASIERTE
SCHÜTTSTEINE
ETC.

BUREAU: POST-GEBAUDE TELEPHON N° 628

SPEZIALGESCHÄFT FÜR KUNSTGERECHTE ERSTELLUNG VON BODEN-UND WAND-BELÄGEN

F. GAUGER ZÜRICH



MODERNE SCHAUFENSTER
IN EISEN- u. BRONZE

Moderne handhabungssichere Sprengstoffe

== Gelatine-Telsit ==

Sicherheitssprengstoff. Ungefrierbar. Kraft wie Dynamit I.
Im Gebrauch bei der Lötschbergunternehmung.

Spezial-Sprenggelatine

Schwer gefrierbar. Viel sicherer als gewöhnliches Dynamit. Allgemein beliebt.

Alleinige Fabrikanten **Dynamit Nobel A.-G., Zürich**

Mythenstrasse 21. — Fabrik in Isleten (Uri).

Aktiengesellschaft der

Dillinger Hüttenwerke

in Dillingen a. d. Saar
(Rheinpreussen)

liefert:

Blechschweissarbeiten aller Art, wie **glatte Rohre** von 250—3000 mm l. W. bis zu 50 mm Blechstärke in grössten Längen, für Dampf-, Wind-, Gas-, Wasser- und Kanalisations-Rohrleitungen, **Windkessel, Verzinkungskessel, Waggontransportkessel** usw.

Besonderheit:

Hochdruckrohrleitungen für Wasserkraftanlagen

Ferner **Flusseisenbleche** aus **la. Siemens-Martin-** oder **Thomas-Stahl**, **bestgeeignet zur Herstellung genieteter Rohre.**

Vertreter für die Schweiz: **Henri Schoch, Zürich**, Postfach Neumünster.

Patentverkauf oder Lizenzabgabe.

Der Inhaber des Schweizer-Patentes Nr. 39050 betr. „Appareil pour la concentration de l'acide sulfurique“ wünscht mit Interessenten in Verbindung zu treten behufs Verkauf des Patentes, bezw. Abgabe von Lizenzen, zwecks Fabrikation des Patentgegenstandes in der Schweiz.

Gefl. Anfragen befördert die Firma **E. Blum & Co.**, Patentanwälte, Bahnhofstrasse 74, Zürich I.



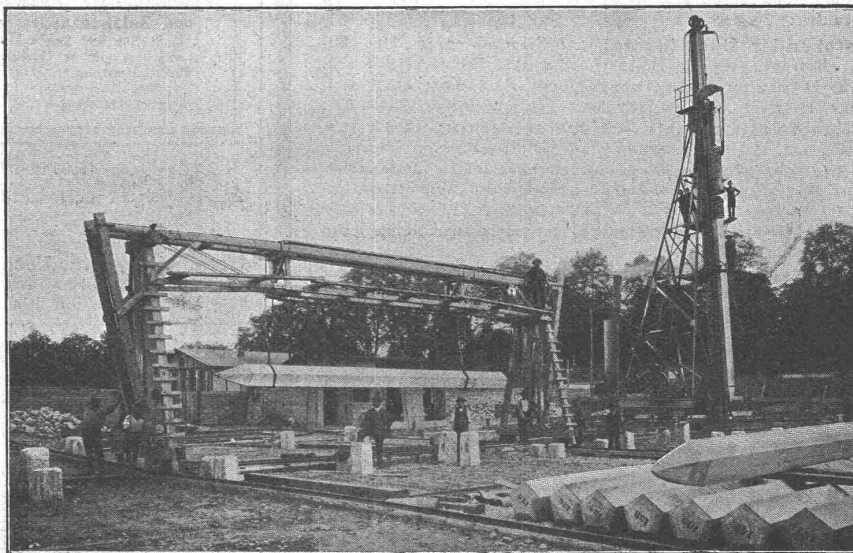
Heinrich Brändli, Horgen
Asphalt-, Dachpappen- & Holzzementfabrik
empfiehlt sich zur Uebernahme von
Asphalt-Arbeiten, Asphalt-Isolierungen
zweckentsprechend für Hoch- und Tiefbauten
Asphalt - Kegelbahnen, säurefeste Asphaltbeläge
in nur bewährter fachgerechter Ausführung.
Telegramme, Telephon: **Heinrich Brändli, Horgen.**

Ed. Züblin & Co., Basel und Strassburg i. E.

Ingenieurbureau und Unternehmung für Eisenbetonbau, Hoch- und Tiefbauten aller Art.

Bis 1. Januar 1910 über 160 000 laufende Mtr. Eisenbetonpfähle, System Züblin, in Deutschland, in der Schweiz, in Italien und Oesterreich, für Staats-, Eisenbahn-, Kommunal- und Privatbauten gerammt.

Direkt wirkende Dampfrahmen und Kunst-Dampfrahmen mit 2000, 3000 und 4000 kg Bärge-
gewicht zur Verfügung; Nutzhöhe bis 18 m.



Gründung des Regierungsgebäudes in Düsseldorf mittelst gerammten Eisenbetonpfählen.

Spezialität: Eisenbetonpfa-hl-Gründungen
Spundwände ▽ Quaimauern.

In einer grossen **Fabrik der Textilbranche** ist die Stelle eines **technischen Betriebsleiters** neu zu besetzen.

Reflektanten müssen mit Dampf-, elektrischen und Wasseranlagen besonders vertraut sein, ebenso werden etwelche Kenntnisse im Bleiche- und Appreturverfahren verlangt. — Offerten mit Angabe des Studienganges und der Gehaltsansprüche sollen eingereicht werden unter Chiffre Z. G. 58 an die Annoncen-Expedition **Rudolf Mosse, Zürich.**

Grössere Hoch- und Tiefbauunternehmung der Schweiz **sucht Vertretung**

beziehungsweise **Ausführungsrecht technischer Patente und Spezialitäten.** Anmeldungen sub Chiffre Z. F. 481 an die Annoncen-Expedition **Rudolf Mosse, Zürich.**

Patentverkauf oder Lizenzabgabe.

Der Inhaber des Schweizer-Patentes Nr. 20738 betr. „Einrichtung zur Entnahme von Strom gleichbleibender Spannung aus einer Stromquelle mit veränderlicher Spannung“ wünscht mit Interessenten in Verbindung zu treten behufs Verkaufs des Patentes, bezw. Abgabe von Lizenzen, zwecks Fabrikation des Patentgegenstandes in der Schweiz. Anfragen befördern die Patentanwälte **E. Blum & Co.,** Bahnhofstrasse 74, Zürich I.

Günstiges Kaufangebot.

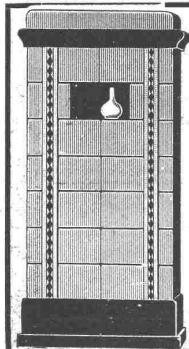
Folgende Maschinen und Apparate, welche gegenwärtig noch im Betriebe besichtigt werden können und sehr gut erhalten sind, sind wegen Betriebsvergrösserung billigst zu verkaufen:

- 1 stehender Dampfkessel, mit Siederohren, 7 Atm. Betriebsdruck, 12,5 qm Heizfläche, Fabrikat Escher Wyss & Cie.
- 1 horizontaler Dampfkessel, mit Einflamrohr, 7 Atm. Betriebsdruck, 12,5 qm Heizfläche, Fabrikat Escher Wyss & Cie.
- 1 Dampfmaschine mit Schiebersteuerung, 12 PS Leistung ind, mit Kondensation, Fabrikat Escher Wyss & Cie.
- 1 Sauggasmotor mit Gaserzeugungsanlage und Magnetzündung, 30 PS Leistung, Fabrikat Lokomotivfabrik Winterthur, erbaut 1906.
- 100 Laufmeter Rippenrohre, für Heiz- und Kühlzwecke verwendbar, 80 mm lichte Weite. Sehr günstige Verkaufsbedingungen. Zwecks Besichtigung der Maschinen und weiterer Auskünfte wolle man sich gef. wenden an:

Ingenieur Alfred Rubin, Zürich I
Bahnhofstrasse 94.

Schoch & Bodmer
Holbeinstrasse Nr. 22 • Zürich

Dauerbrenner • Kachelöfen
Kamine • Brunnen



Erstklassige Turbinenfabrik Oesterreichs
sucht tüchtige **Wasserturbinen-Ingenieure**

für Konstruktion und für Reise. Ausführliche Offerte mit Referenzangaben, Gehaltsansprüchen und kürzestem Eintrittstermin unter Chiffre «Maschinenfabrik 1911» an die Annoncen-Exped. **Rudolf Mosse, Zürich.**

Grosses Baugeschäft des Kantons Bern sucht per sofort für sein Architekturbureau **tüchtigen Bautechniker,**

selbständig im Ausarbeiten und Devisieren. Bei Konvenienz **gut bezahlte, dauernde Stellung.** Bewerber mit Praxis im Hotelbau werden vorgezogen. Anmeldungen mit Zeugnissbeilagen und Angabe der Gehaltsansprüche unter Chiffre Z. O. 639 an die Annoncen-Expedition

Rudolf Mosse, Zürich.

Diplom-Ingenieur,

vorzüglicher Konstrukteur mit praktischen Erfahrungen im Eisenbetonbau zum sofortigen Antritt **gesucht.**

Bewerbungen mit Lebenslauf, Zeugnissabschrift und Gehaltsansprüche an **Dyckerhoff & Widmann A. G., Dresden-N. 12.**

A. Jucker, Nachf. v.
Jucker-Wegmann,
Papierhandlung z. Hecht,
Schiffplände 22, Zürich.

Grosses Lager
von
Pauspapieren, Pausteinen
und **Zeichnenpapieren,**
Rollen und Bogen,
in nur vorzüglichen Qualitäten.
Holzementpapier, Dachpappen, Bodenbelag- und Teppich-Unterlag-Papiere.

Acetylen-Sturm-Fackeln
Acetylen-Bau-Lampen •

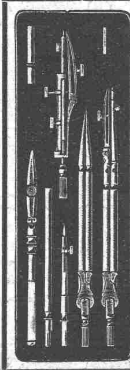
Schweizer + Patente
Vor Nachahmungen wird gewarnt!
Bernh. Margreth, Locarno u. Zürich, Ottikerstrasse 5.
Lager in Locarno und Rheinfelden.



In Zürich allein
liefern wir
25 Mischmaschinen
Pat. Kunz
Unser Mischer
für Beton und Mörtel
ist allen weit voran!
1000 Stk im Betrieb
H. von Arx & Co.
Zürich Seideng. 13.
Alle Baummaschinen
in
besten Qualität.

Präzisions-Reisszeuge

Clemens Riefler,
Nesselwang u. München
(Bayern).
Gegründet 1841.
Paris 1900 Grand Prix.
Brüssel 1910
Zwei Grand Prix.
Illustrierte Preislisten gratis.
Die Zirkel der echten Rieflerreisszeuge sind am Kopf mit dem Namen RIEFLER gestempelt.
In ZÜRICH IV bei **RICH. CORADI.**



Clichés
HERM. FISCHER
ZÜRICH BÖRSENSTR. 10
(METROPOL)

Patent-Verkauf.

Betrifft eine sehr wichtige Dampf-kessel-Armatur, für die D. R. P. ge-sichert, in England, Oesterreich, Frankreich und Schweiz zum Patent angemeldet ist. Erfinder sucht Käufer oder Verwertungsfirmer. Anfragen unter Chiffre Z. P. 615 an die An-nonen-Expedition
Rudolf Mosse, Zürich.

ISO
-LIEREN SIE
IHRE DÄCHER, WÄNDE
BÖDEN & KELLER MIT
KORKSTEINPLATTEN
MÜLHAUSER ISOLIERWERK
E. A. STETTNER
MÜLHAUSEN I. E.

KOCHHERDE
für
Hotels, Restaur. u. Priv.

in jeder Grösse
OFENFABRIK
Sursee

Uni Linoleum
Bedruckte Linoleum
Granit - Linoleum
Inlaid - Linoleum
Kork - Linoleum
empfehlen in den fabrizierten Stärken zu billigsten Preisen per m², fertig verlegt von geschulten Fachleuten
Grands Magasins JELMOLI S.A.
Zürich.
(Persönl. od. schriftl. Offerte auf Wunsch sofort zur Verfügung).


Zerlegbare
Treib-
& Stahl-
bolzen-
KETTEN
A. Stötz
STUTTGART.

Zu verkaufen:

2 normalspurige
Zahnradlokomotiven,
wovon die eine auch für Ad-häsionsbetrieb eingerichtet,

eine Anzahl
Personenwagen
nach Auswahl;

1 Dampfturbine
100—125 PS mit Riemen-vorgelege;

1 Dampfmaschine
4 PS;

1 Hobelmaschine.

Offerten gefl. an die
Arth-Rigi-Bahn in Goldau

Reisszeuge
verfertigt
Hommel-Esser's Nachf.
Rohr
F. Rohr-Bircher b/Aarau

Superior
beste wetterfeste
Kaltwasserfarbe.
Farbe von unerreichter Ausgiebig-keit und Deckkraft empfehlen
Haemiker & Schneller
Birmensdorfstr. 120, Zürich III

Zu kaufen gesucht
ein Messtisch

mit Kippregal, neuestes Modell von Kern & Cie.

A. Bodmer, Ingenieur,
Kinkelstr. 4, Zürich IV.

WILH. G. WEBER
FABRIKATION ZÜRICH-U. WISSENSCHAFTL. INSTRUMENTE

PREIS-LISTE
kostenfrei.
Beste Referenzen.

Moderne Bauformen,

Jahrgang 1910, zu verkaufen. Sich wenden unter Chiffre Z. 21 Ch. an die Annoncen-Expedition

Rudolf Mosse, Chur.

Wir suchen zu kaufen:
Schweizerische Bauzeitung

Jahrgänge 1901—1910.
Buchhandlung Gust. Fock
Leipzig.

Baugeschäft

Zimmerei, Glaserei und Schreinerei mit feiner Ein-richtung und Kundschaft
sucht geeigneten Mann

zur selbständigen Besor-gung aller technischen Arbeiten, Kalkulationen, Preiseingaben, Bauaufsicht Zeichnen etc. — Es wird nur ganz tüchtiger, selb-ständiger und seriöser Mann angestellt. — An-meldungen mit Zeugnis-beilagen unter Chiffre Z. L. 811 an die Ann.-Exp.
RUDOLF MOSSE, ZÜRICH.

Junger, tüchtiger Bauzeichner

von grösserem Werk zur Ausarbeitung von Bauplänen zu baldigem Eintritt

gesucht.

Nur tüchtige Zeichner, welche die notwendige praktische Erfahrung besitzen, wollen sich melden unter Beilage von Zeugnisabschriften unt. Chiffre Z. E. 830 an die Annoncen-Expedition

Rudolf Mosse, Zürich.

Bautechniker

erfahrener Bauführer, mit allen Bureauarbeiten vertraut, guter Kon-strukteur, **sucht dauernde Stel-lung** in einem Baugeschäft.

Offerten unter Chiffre Z. X. 848 an die Annoncen-Expedition
Rudolf Mosse, Zürich.

Architekt,

künstlerisch befähigt, diplom. Hochbautechnik., Hochschul-bildung München etc., viel-jähriger Praxis im In- und Ausland, selbständig im Entwurf von Aussen- und Innengestaltungen, Bauleitung, Kostenanschlag etc., sprachgewandt, **sucht sofort mög-lichst selbständige Stellung.**

Prima Referenzen.
Gefl. Offerten sub Z. B. 802 an die Annoncen-Expedition
Rudolf Mosse, Zürich.

Ingen.-Konstrukteur,

Schweizer. 35 Jahre alt, **wünscht seine Stelle auf Frühjahr zu ändern.** Suchender war mehrere Jahre als Chef des Konstruktions-bureau einer bedeutenden elektr. Konstruktionsfirma tätig, hat Werk-statt- und Betriebspraxis, besitzt reiche Erfahrungen aus dem allge-meinen Maschinenbau, spricht und korrespondiert i. deutsch, französisch und italienisch. Reflektiert wird auf selbständige Stellung in Bureau od. Betrieb. Prima Referenzen und Zeugnisse zur Verfügung. Offerten unter Chiffre Z. Y. 674 an die An-nonen-Expedition

Rudolf Mosse, Zürich.

Kaufmann,

33jährig, seriöser, bilanzfähi-ger Buchhalter, flott. Rechner, der drei Landessprachen mächtig und mit sämtlichen Bureauarbeiten, speziell im Lohn- und Unfallwesen bes-tens vertraut, seit 7 Jahren im Bau-fach und in Vertrauens-stellungen des In- und Aus-landes tätig gewesen, **wünscht**

Vertrauensstellung

in Geschäft der Baubranche, am liebsten wo er später mit Fr. 10—15000, event. mehr, sich aktiv beteiligen oder welches käuflich übernehmen könnte. Prima Zeugnisse u. Referenzen. Offerten unter Chiffre Z. B. 577 an die An-nonen-Expedition

Rudolf Mosse, Zürich.

Eisenbeton-Ingenieur,

der mehrjährig selbständig praktisch u. theoretisch tätig war, **sucht Stelle** per so-fort. Offerten unter Chiffre Z. T. 869 befördert die An-nonen-Expedition

Rudolf Mosse, Zürich.

Architekt

Baugeschäft in Lima (Süd-Amerika) **sucht** einen selbständigen Architekten, flotter Zeichner, mit Praxis. Offerten mit Zeugnis-Ab-schrift sollen sofort eingehen sub Chiffre Z. N. 838 an die Annoncen-Expedition

Rudolf Mosse, Zürich.

Architekt

29 Jahre alt, Fischerschüler, künst-lerisch und praktisch erfahren, bei schweizerischen u. deutschen Wett-bewerben Erfolge, **wünscht sich zu verändern.** Offerten erbeten unter Chiffre B. Z. 51 an die An-nonen-Expedition

Rudolf Mosse, Zürich.

Züchtiger Bauzeichner,

vornehmlich für Innenausbau, künstlerisch begabt, **gesucht** auf Architekturbureau der Nordostschweiz zu baldigem Eintritt. Zeugnisse mit Gehaltsansprüchen unter Chiffre J. D. M. 3 an die Annoncen-Exped. **Rudolf Mosse, Zürich.**

Gesucht

auf 1. Febr. energischer, gewandter

Bauführer

für grössern Geschäftshaus-Neubau. Ausführliche Offerten mit Angaben über bisherige Tätigkeit, Alter und Gehaltsansprüche erbeten unt. Chiff. Z. T. 519 an die Annoncen-Exped. **Rudolf Mosse, Zürich.**

Gesucht ein

Bauzeichner

für das Bureau des Oberingenieurs der Schweiz. Bundesbahnen Kreis IV St. Gallen, Abteilung Hochbau. **Erfordernisse:** Übung in der Ausführung von Werkplänen. **Anmeldungen** mit kurzer Lebensbeschreibung, Abschriften von Zeugnissen etc. sind unter Angabe der Gehaltsansprüche **bis 29. Januar d. J.** der Kreisdirektion IV der Schweizer Bundesbahnen in St. Gallen einzureichen.

Ingenieur gesucht

mit tüchtiger Bildung, erfahren im Wasserbau, mit mehrjähriger Praxis in hydraulischen Abteilungen, vertraut im Disponieren von Wehranlagen, gewandt auf Reisen und im Verkehr mit Interessenten und Behörden. Gefl. Offerten mit Angaben über Lebenslauf, bisherige Tätigkeit, Zeugnisse, Referenzen, Eintrittstermin, Gehaltsansprüche unter Chiffre Z. W. 347 an die Annoncen-Expedition **Rudolf Mosse, Zürich.**

Gesucht

zu sofortigem Eintritt oder auf 1. Februar 1911 ein tüchtiger, selbständiger

Bauzeichner.

Offerten mit Skizzen, Zeugnissen und Gehaltsanspr. an **Otto Meyer, Architekt, Frauenfeld.**

Tiefbauzeichner

für sofort **gesucht.** Offerten mit Ausweis und Ansprüchen sub Chiff. Z. E. 180 an die Annoncen-Exped. **Rudolf Mosse, Zürich.**

Gesucht

per 1. Februar oder März in eine Eisenkonstruktionswerkstätte der Ostschweiz

Zeichner,

der auch schriftliche Arbeiten zu besorgen hat, bleibende Stelle. Offerten mit Zeugnissen und Gehaltsansprüchen unter Chiffre Z. L. 586 an die Annoncen-Expedition **Rudolf Mosse, Zürich.**

Bautechniker

(Architekt)

guter Zeichner, selbständig in der Anfertigung v. Kostenvoranschlägen, statischen Berechnungen und Abrechnungen, mit praktischer Erfahrung in der Bauleitung zu sofortigem Antritt in Architekturbureau der Ostschweiz

gesucht.

Kenntnis der italienischen Sprache erwünscht, jedoch nicht Bedingung. Offerten mit Zeugnissen, selbstgefertigten Skizzen und Gehaltsansprüchen sind zu richten unter Chiff. Z. B. 527 an die Annoncen-Exped. **Rudolf Mosse, Zürich.**

Tüchtiger, solider Baumeister mit prima Geschäft und günstigem Bauterrain wünscht mit tüchtigem

Architekten

betreffend **Verassocierung** in Verbindung zu treten.

Offerten erbeten unter Chiffre Z. E. 280 an die Annoncen-Exped. **Rudolf Mosse, Zürich.**

Wir suchen

tüchtigen Bautechniker

für Bureau und Bauplatz.

Rittmeyer & Furrer, Architekten Winterthur.

Junger

Ingenieur,

Absolv. des Polytechnikums, **sucht baldigst Anfangsstelle** bei bescheidenen Ansprüchen, im Tiefbau eventuell in Eisenbeton. Offerten unter Chiffre Z. J. 659 an die Annoncen-Expedition

Rudolf Mosse, Zürich.

Gesucht

von technischem Bureau

tüchtiger

Eisenbeton- ingenieur,

gewandter Statiker, selbständig arbeitend und repräsentationsfähig, Kenntnis der französischen Sprache erwünscht, Eintritt baldmöglichst. Offerten mit Referenzen, Lebenslauf und Gehaltsansprüchen sub Chiffre Z. O. 739 an die Annoncen-Exped.

Rudolf Mosse, Zürich.

Welche Vertreter

besuchen regelmässig die **Architekten, Baumeister, staatliche Baubehörden, Maschinen- und Möbelfabriken**

für einz. Rayons d. Schweiz und könnten die lohnende Vertretung einer **Zeichengerätefabrik** mit übernehmen? Offerten unt. S.L. 5947 an die Annonc.-Exped. **Rudolf Mosse, Stuttgart.**

Stelle-Gesuch.

Schweizer, 29 Jahre alt, mit Diplom der Baugewerkschule Stuttgart, der in Deutschland und Oberitalien Projektierung und Bau von bedeutenden **Fabrikanlagen** selbstständig geleitet hat und auch im **Wohnbau** erfahren ist,

sucht passendes Engagement in der Schweiz oder im Ausland. Gefl. Offerten unter Chiffre Z. V. 546 an die Annoncen-Expedition

Rudolf Mosse, Zürich.

Jeune dessinateur-architecte, qui parle l'allemand et assez bien le français (Balois) **cherche place** au bureau des architectes comme

Volontaire

avec petit salaire. Entrée à la demande. Préfère la France ou la Suisse française. Offres B. A. 25 à

Rudolf Mosse, Bâle.

Für Architekten.

Junger, diplomierter **Bautechniker**, mit guten Zeugnissen versehen, **sucht Engagement** auf ein **Architekturbureau**. Gefl. Offerten sub Chiffre Tc. 295 Q. an **Haasenstein & Vogler, Basel.**

Junger, strebsamer

Bautechniker,

geprüfter Bauwerkmeister, guter Statiker, mit mehrjähriger Bureau- und Bauplatzpraxis,

sucht Stellung

auf gutem Architektur- oder Baubureau. Gefl. Offerten unter Chiff. Z. R. 517 sind zu richten an die Annoncen-Expedition

Rudolf Mosse, Zürich.

Junger Architekt,

6 Semester Polytechnikum, 1 1/2 J. Praxis, **sucht** auf 1. oder 15. Februar **Stelle** bei Architekt oder in Baugeschäft. Gefl. Offerten unter Chiffre Z. F. 281 an die Annoncen-Expedition

Rudolf Mosse, Zürich.

Architekt,

erfahren in allen Arbeiten, flotter Entwerfer und Zeichner,

sucht Stellung.

Bevorzugt **selbständige** oder **Bureauaufstelle**. Offerten sub Chiffre Z. W. 622 an die Annoncen-Expedition

Rudolf Mosse, Zürich.

Konstrukteur

mittleren Jahren, verheiratet, mit reichen Erfahrungen im Bau von Spezialmaschinen, hydraul. Pressen, Einrichtungen zur Massenfabrikation, allgemeinen Maschinen- und Apparatenbau, sowie der gesamten Drahtfabrikation, deutsch und französisch korrespondierend,

sucht leitende Stellung

für **Bureau und Betrieb.**

Offerten unter Chiffre Z. Z. 575 befördert die Annoncen-Expedition

Rudolf Mosse, Zürich.

Bauzeichner

sucht per sofort oder nach Ueberkunft **Stelle** in Architektur-Bureau. Offert. u. Chiff. W. 15042 C. an **Haasenstein & Vogler, La Chaux-de-Fonds.**

Junger

Bauingenieur,

guter Statiker, **sucht Ausstellung.** Anträge erbeten unter Chiffre «Ab. Febr 171» an die Annonc.-Exped. **Rudolf Mosse, Prag, Graben 6.**

Dieselmotorenbau.

Ein in jeder Hinsicht erfahrener, erstklassiger **Ingenieur**, akad., mit Werkstatt- und 8jähriger Konstruktions-Praxis, mit dem Bau von Verbrennungsmotoren durchaus vertraut, z. Z. Abteilungsleiter in grösserer, deutscher Maschinenfabrik, **sucht** für jetzt oder später in grösserem Werk leitende Stellung im Betriebsdienst oder anderer aussichtsvoller Position. Offerten an **J. K. postlagernd Zürich-Oberstrass.**

Bautechniker

sucht per sofort Stelle, event. als Korrespondent oder Buchhalter in einem Baugeschäft. Gefl. Offert. unter Chiffre H. 86 U. an **Haasenstein & Vogler, Biel.**

Anzeige und Empfehlung.

Allen geehrten Interessenten zur gefl. Kenntnisnahme,
dass ich zufolge Auflösung der Firma

Schumacher & Beck

mit Januar 1911 unter der Firma

MAX BECK, Konk.-Geometer

LUZERN, Blumenweg 6

ein **eigenes techn. Bureau** eröffnet habe.

Ich benutze gerne den Anlass, das mir bisher bewiesene Vertrauen bestens zu verdanken und mich auch fernerhin für alle das Geometerfach betreffende Arbeiten zu empfehlen.

Hochachtungsvoll

Max Beck.

Architekt,

Schweizer, längere Zeit in leitender Stellung in einer der grössten Landhausbaugesellschaft Deutschlands, erfahren im modernen Landhausbau und gewandt im Verkehr mit Kundschaft,
sucht anderw. entspr. Stellung

od. mit Interessenten zwecks Gründung einer solchen Gesellschaft in Verbindung zu treten, event. Beteiligung an älterem, guten Architekturbureau nicht ausgeschlossen. Gefl. Offerten unter F. A. C. 3025 an die Ann.-Exped. Rudolf Mosse, Frankfurt a. M.

Für Architekten u. Baumeister

Best eingeführtes, grösseres

Baugeschäft

in bedeutendem Industrieorte der Zentralschweiz **sucht** tüchtigen, absolut zuverlässigen



Architekten

als Vorsteher des Bureau. Umfangreiche Beschäftigung. Für strebsamen, tüchtigen Fachmann Gelegenheit zur

Kapitalbeteiligung.

Offerten mit Zeugnisabschriften begleitet befördern unter Chiffre B. 276 Lz. Haasenstein & Vogler, Luzern.

Die eiserne Gmündertobelbrücke

ist auf Abbruch zu verkaufen.

Kontinuierliche Gitterbrücke mit drei Öffnungen von 41, 45 und 17 Meter Spannweite. Offerten sind einzureichen an das **Kantons-Ingenieur-Bureau Herisau**, woselbst die bezüglichen Unterlagen aufliegen.

Die Landes-Bau und Strassenverwaltung
von Appenzell A.-Rh.

Patentverkauf oder Lizenzabgabe.

Der Inhaber des Schweizer-Patentes Nr. 42133 betr.

„Dispositif de commande d'aiguille depuis un véhicule en mouvement pour chemins de fer et tramways“

wünscht mit Interessenten in Verbindung zu treten, behufs Verkaufs des Patentes, bezw. Abgabe von Lizenzen, zwecks Fabrikation des Patentgegenstandes in der Schweiz.

Anfragen von Reflektanten befördern die Patentanwälte **E. Blum & Co.**, Bahnhofstrasse 74, Zürich I.

Sco-Belagmasse

zur Herstellung
**fugenloser
Fussböden.**



„**SELECTA**“
besten fugenloser Fussboden aus Sco-Belagmasse, fusswarm, unverbrennbar, schalldämpfend, von grosser Dauerhaftigkeit.

Speziell für Geschäfts-, Wohn-, Schul- und Krankenhäuser, Fabriken, Magazine, Küchen, Badezimmer etc.

Nicht nur auf Beton, sondern auch auf Steinplatten, Holz etc., in allen, auch modernsten Farben.

Bei tadellosester Ausführung billigste Berechnung.

Kostenlose Anschläge, Prospekt, Muster, sowie unverbindlichen Besuch.

H. E. Glogau, Zürich V

Schweizerische Bau-Industrie.

Wolfhachstrasse Nr. 19

☞ Schluss für die Inserate je Dienstags, abends.

G. Bosshard, Zürich
Waldmannstr. 10.

CERESIT

macht nasse Keller, feuchte Wohnungen garantiert staubtrocken.

14 REFERENZEN

Deutsches Reichs-Patent

PROSPEKTE GRATIS

WUNNERSCHE BITUMENWERKE G. m. b. H. UNNA i. W.



CLUSER HEIZKESSEL

für Warmwasser- und Niederdruck-Dampfheizung, sowie für gewerbliche Anlagen.

Ueber 3000 Kessel in der Schweiz im Betriebe.





Bewährtes System.
Bequeme Reinigung während dem Betriebe.

50 Radiatoren in 50 verschied. Modelle.

Rippenröhren und Rippenheizkörper, Wärmeplatten, Ventile, Formstücke, Flanschen in Guss- und Schmiedeseisen.

Zu beziehen durch die Installationsfirmen.

Gesellschaft der L. von Roll'schen Eisenwerke.
Filiale **EISENWERK CLUS** (Kanton Solothurn).




El. Pärli & Co

Biel — Bienne

Lausanne: Avenue de la Gare No. 33

erstellen unter Garantie für tadelloses Funktionieren

Zentralheizungen

jeden Systems und jeder Grösse.

Vorzügliche Referenzen.

10% Eisenfilz

Schalldämpfung im Hochbau wird erreicht durch **Isolierung der Träger mit**

8 bis 10% *Isolierfilz*

20% *Eisenfilz*

Unterlagsfilz

D.R.P. 90800

Filzfabrik Adlershof
Adlershof Actiengesellschaft / Berlin

Patentverkauf oder Lizenzabgabe.

Die Inhaberin des Schweizer-Patentes Nr. 38759 betr. „Einrichtung an Luftsaugbremsanlagen für Eisenbahnen zur Betätigung von akustischen Signalvorrichtungen durch die Abluft von Luftsaugepumpen“ wünscht mit Interessenten in Verbindung zu treten behufs Verkaufs des Patentes, bezw. Abgabe von Lizenzen, zwecks Fabrikation des Patentgegenstandes in der Schweiz.

Gefl. Anfragen befördern die Patentanwälte **E. Blum & Co., Bahnhofstrasse 74, Zürich I.**

Aktien-Gesellschaft „UNION“ in Biel (Fabrik in Mett)

Erste schweizer. Fabrik für elektrisch geschweisste Ketten. + Patent Nr. 99271

Ketten aller Art



:: :: für industrielle und landwirtschaftliche Zwecke. :: ::
Grösste Leistungsfähigkeit. Ketten von höchster Tragkraft.

:: :: NB. Handelsketten nur durch Eisenhandlungen zu beziehen. :: ::

Spannrollen

mit Oelumlaufl

geliefert für

Doppel-Riemen

bis zu 1200 mm Breite in solider, sachgemässer Konstruktion

durch



Eisenwerk Wüfel

Grösstes Werk von Europa für die ausschliessliche Fabrikation von

Transmissionen.

Kataloge, Kostenanschläge, Projekte durch
Eisenwerk Wüfel, Filiale Basel
32 Blumenrain. — Telephon 2206.

? Wieviel Dampf



Eckardt's registrierender **Dampfmesser**

kontrolliert den Dampfverbrauch.

J.C. Eckardt, Stuttgart-Cannstatt.

D.R.P. u. D.R.G.M.