

Zeitschrift: Schweizerische Bauzeitung
Herausgeber: Verlags-AG der akademischen technischen Vereine
Band: 57/58 (1911)
Heft: 12

Werbung

Nutzungsbedingungen

Die ETH-Bibliothek ist die Anbieterin der digitalisierten Zeitschriften. Sie besitzt keine Urheberrechte an den Zeitschriften und ist nicht verantwortlich für deren Inhalte. Die Rechte liegen in der Regel bei den Herausgebern beziehungsweise den externen Rechteinhabern. [Siehe Rechtliche Hinweise.](#)

Conditions d'utilisation

L'ETH Library est le fournisseur des revues numérisées. Elle ne détient aucun droit d'auteur sur les revues et n'est pas responsable de leur contenu. En règle générale, les droits sont détenus par les éditeurs ou les détenteurs de droits externes. [Voir Informations légales.](#)

Terms of use

The ETH Library is the provider of the digitised journals. It does not own any copyrights to the journals and is not responsible for their content. The rights usually lie with the publishers or the external rights holders. [See Legal notice.](#)

Download PDF: 01.04.2025

ETH-Bibliothek Zürich, E-Periodica, <https://www.e-periodica.ch>

Schweizerische Bauzeitung

Abonnementspreis:

 Schweiz 20 Fr. jährlich
 Ausland 28 Fr. jährlich

Für Vereinsmitglieder:

 Schweiz 16 Fr. jährlich
 Ausland 18 Fr. jährlich
 sofern beim Herausgeber
 :: abonniert wird ::

WOCHENSCHRIFT
FÜR BAU-, VERKEHR- UND MASCHINENTECHNIK

 Gegründet von A. WALDNER, ING. HERAUSGEBER A. JEGHER, ING., ZÜRICH
 Verlag des Herausgebers. — Kommissionsverlag: Rascher & Cie., Zürich und Leipzig

ORGAN

DES SCHWEIZ. INGENIEUR- & ARCHITEKTEN-VEREINS & DER GESELLSCHAFT EHEM. STUDIERENDER DES EIDG. POLYTECHNIKUMS

Insertionspreis:

 4-gespalt. Pettizeile oder
 deren Raum : 30 Cts.
 Haupttitelseite: 50 Cts.

 Inserate ausschliesslich
 an Annoncen-Expedition
 Rudolf Mosse, Zürich
 und deren Filialen und
 :: Agenturen ::

Schweizerische Granitwerke A.-G., Bellinzona

Zweibureau Zürich.

 Höchste Leistungsfähigkeit. Reichste Mannigfaltigkeit i. d. feinsten Granitsorten f. Hoch- u. Tiefbauten
 zu jeglicher Art gewöhnliche sowie feine Arbeiten. Günstige Preislagen und Lieferungsbedingungen.

 ELEKTRISCHE
 HYDRAULISCHE
 TRANSMISSIONS-

PERSONEN- & WAREN-

AUFZÜGE

SCHINDLER & C^{ie}

:: LUZERN ::

Gegründet 1874.

Aktiengesellschaft

Verblendsteinfabrik Lausen

(Baselland).

 Fabrikation von Chamottesteinen,
 Verblendsteinen roh und glasiert,
 Badezellensteinen, Bodenplatten,
 Steinzeug-Röhren etc.

G. Hanauer & Co.

:: vormals Bl. Bart & Co. ::

Zürich III

 Kunstgewerbliche Metallarbeiten
 Kern- und Hohl-Galvanos ::
 Künstlerische Metall-Färbungen
 Galvanotechnische Anstalt ::

Nr. 20 Konradstrasse Nr. 20

———— Telephon Nr. 8430 ————

J. Ruegger & C^o, Maschinenfabrik, Basel.

Lifts mit Universal-Druckknopfsteuerung

:: Waren-Aufzüge aller Art. — Krane. ::

Ingenieurbureau

H. Schaefle, Dipl.-Ing.

Nordstr. 18 - Schaffhausen - Telephon 71

 Unabhängige Instanz für komplette
 Maschinenanlagen u. technische Installationen.

 Bauaufsicht — Revision und Kontrolle technischer Anlagen
 und Betriebe.

Expertisen — Gutachten — Schätzungen — Vermittlungen.

 Technische Auskünfte und Konsultationen auf
 rein sachlicher Grundlage.

Projekte, Kostenanschläge und Ingenieurbesuch kostenlos.

Gips-Union A.-G., Zürich

Falkenstrasse 22 — Telephon 5950

Gesellschaft von 24 fusionierten schweizer. Gipsfabriken

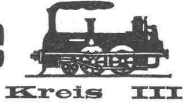
Reichhaltiges Lager in

 trockenen Gipsdielen u. Gipsbausteinen
 zur raschen Erstellung von feuersicheren
 Scheidewänden, Decken, Zwischen-
 böden etc.

 Grösste Leistungsfähigkeit. Prompte Lieferung.
 Prospekte gratis.

 Für Techn. Vorarbeiten im Bahn- u. Strassenbau empfiehlt
 sich B. EMCH, Ingenieurbureau, Bern.

Schweizerische Bundesbahnen.



Ausschreibung von Bauarbeiten.

Die Kreisdirektion III der Schweizerischen Bundesbahnen in Zürich eröffnet Konkurrenz über die **Erstellung von elektrischen Beleuchtungsanlagen**

im **Wagenreparatur-, Malerei- und Revisionsgebäude und im Speischaus der neuen Werkstätte in Zürich.**

Die Pläne und Bedingungen sind auf dem Bureau des Obermaschineningenieurs des Kreises III im Vorbahnhof Zürich zur Einsicht aufgelegt, wo die Bedingungen gegen Empfangsbescheinigung abgegeben werden.

Angebote mit der Aufschrift „Elektrische Beleuchtungsanlagen der neuen Werkstätte Zürich“ sind bis zum **28. September 1911** der unterzeichneten Kreisdirektion verschlossen einzureichen und bleiben bis zum 20. Oktober 1911 verbindlich.

Zürich, den 8. September 1911.

Kreisdirektion III
der Schweizerischen Bundesbahnen.

Talkorrektion des Dürrenbaches.

Eichberg-Oberriet.

Die Arbeiten des III. Bauloses werden hiermit zur öffentlichen Konkurrenz ausgeschrieben:

Erdaushub	zirka 40,000 m ³
Bruchsteinpflaster und Trockenmauerwerk	„ 3,600 m ³
Betonierungsarbeiten	„ 700 m ³
Kieseinfüllung und Wegbeschotterung	„ 5,000 m ³

Die Akkordbedingungen und Pläne liegen bei Herrn Ingenieur **Gänsly** in **Oberriet** zur Einsicht auf. Schriftliche Offerten sind verschlossen und mit der Aufschrift „Dürrenbachkorrektur Baulos III“ bis **spätestens am 23. September 1911** an den Präsidenten der Baukommission, Herrn Kantonsrat **Stieger** in **Hard** bei **Oberriet** (Rheintal) einzureichen.

Rorschach, den 8. September 1911.

Namens der Baukommission:

Die Bauleitung,
Rheinbaubureau Rorschach.

Einwohnergemeinde Bümpliz.

Die Erstellung **je eines Feuerweihers zu Nieder- und Oberbottigen** wird hiermit zur Konkurrenz ausgeschrieben. Die Pläne können auf der Gemeindeschreiberei eingesehen werden, wo auch weitere Auskunft erteilt wird. Offerten sind der Gemeindeschreiberei **bis Ende dieses Monats schriftlich** einzureichen.

Bümpliz, den 9. September 1911.

Der Gemeinderat.

Konkurrenzeröffnung.

Die Ortsgemeinde **Oberwil** (Thurgau) eröffnet hiermit Konkurrenz über die Erstellung eines

Freileitungsnetzes

in den Ortschaften **Oberwil-Rosenhuben** und **Mesenrieth**, sowie über die **Hausinstallationen.**

Offerten sind innert 8 Tagen einzureichen an Herrn Vorsteher **Truninger** in **Mesenrieth**, woselbst Pflichtenheft und Bauwerkvertrag zur Einsicht bereit liegen.

Oberwil, den 14. September 1911.

Die Ortskommission.

Wasserversorgung Wohlen.

Ueber die projektierten Quellenfassungsarbeiten in **Niesenberg** und die Erstellung einer 1350 Meter langen Gussleitung selbst wird hiermit Konkurrenz eröffnet.

Pläne, Baubedingungen und Eingabeformulare liegen in der Gemeindekanzlei **Wohlen** zur Einsicht auf.

Uebernahmsunterlagen sind verschlossen unter der Aufschrift „Eingabe für Quellenfassung“ bis **25. September nächsthin**, abends 6 Uhr, an die unterzeichnete Behörde einzureichen.

Wohlen, den 13. September 1911.

Der Gemeinderat.

Anschluss-Fabriks-Wald-Feld-Klein-Elektrische

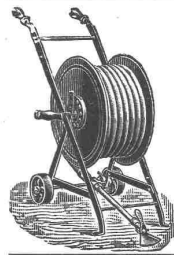
Bahnen

— Schweiz. Akt.-Ges. —

Orenstein & Koppel

Zürich I.

Orenstein & Koppel



Kautschuk Gartenschläuche

Schlauchschröcker, Wendrohre,
Rasensprenger, Schlauchwagen etc.
in anerkannt bester Qualität

H. Speckers W^{we}, Zürich

Kuttelgasse 19, Bahnhofstrasse.

Deutsche Maschinenfabrik A.-G. Duisburg.

Vertreter: Ingenieur Emil Frey, Basel, Greifengasse 28.

Hebezeuge aller Art.



Korksteine und Korksteinplatten

für baugewerbliche Zwecke.

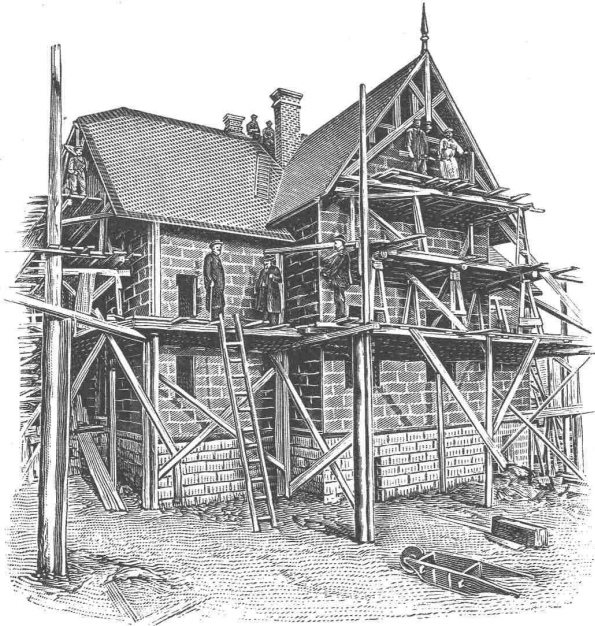
**Wirkungsvollstes und haltbarstes Material
zur Isolierung gegen Kälte, Wärme, Schall und Feuchtigkeit in Hochbauten.**

Isolierung massiver Aussen-
Mauern und Fachwerk-Wänden
gegen Witterungs- und Tempera-
tur-Einflüsse, sowie gegen Feuer.

Trockenlegung feuchter Wände
und Untergeschoss-Räume.

Mansarden-Verkleidungen aus
Korksteinplatten, feuersicher;
Wohnung im Sommer kühl, im
Winter warm.

Isolierung von Eis-, Bier- und
Weinkellern, sowie von Kühl-
und Gefrierräumen.



Linoleum-Unterlagen aus Kork,
absoluter Schutz gegen auf-
steigende Kälte u. Feuchtigkeit,
warmhaltend u. schalldämpfend.

Erstellung leichter, freitragender
Scheidewände aus Korkstein.

Isolierung von Ziegel-, Schiefer-,
Metall- u. Holzzement-Dächern,
sowie Massiv-Dächern aller Art.

Herstellung von schalldämpfen-
den und feuersicheren Zwischen-
decken u. Deckenverschalungen.

Wohnhaus mit Korkstein-Verkleidung.

Ansicht des Baues während der Ausführung. Dieses Haus wurde, als Riegelbau, mit äusserer und innerer Korkstein-Verkleidung, vollkommen trocken, innerhalb 8 Wochen fix und fertig hergestellt. Decken und Scheidewände der Mansardenräume ebenfalls aus Korkstein.

Vorzüge:

Kurze Bauzeit, rasches Austrocknen, Schutz gegen Temperatureinflüsse;
feuersicherer Schutz des hölzernen Baukonstruktionsmaterials.

WANNER & C^{IE}, HORGEN

Erstes Fachgeschäft für baugewerbliche Isolierungen.

Generalvertreter der Korksteinfabrik Grünzweig & Hartmann, G. m. b. H., Ludwigshafen a. Rh.

Erste, älteste und grösste Korksteinfabrik des Kontinents.

Wasserversorgung Epsach.

Konkurrenzausschreibung.

Die Gemeinde **Epsach** (Kanton Bern) eröffnet hiermit Konkurrenz über folgende Arbeiten und Lieferungen für die Wasserversorgung mit Hydrantenanlage des Dorfes Epsach:

1. **Liefern und Verlegen der gusseisernen Muffenröhren:**

Lichtweite mm	150	120	100	75
Länge m	900	425	425	1560
2. **Liefern und Versetzen sämtlicher Schieber und Formstücke, sowie 17 Stück doppelarmige Ueberflurhydranten.**
3. **Erstellen von ca. 30 Stück Hausanschlüssen und Lieferung des hierfür nötigen Materials.**

Situationsplan und Bauvorschriften liegen auf der Gemeindeschreiberei Epsach zur Einsicht auf, woselbst Eingabeformulare bezogen werden können.

Die Offerten sind verschlossen unter der Aufschrift „Wasserversorgung Epsach“ der Gemeindeschreiberei daselbst einzureichen.

Schluss der Eingabefrist: **22. September 1911.**

Bern, den 11. September 1911.

Die Bauleitung:

Dr. U. Bühlmann, Ingenieur, Bern.

Ausschreibung.

Im **Kantonsspital in Schaffhausen** ist ein **elektrischer Krankenaufzug** zu erstellen. Die Pläne und Bedingungen liegen auf dem kantonalen Baubureau (Beckenstube) zur Einsicht auf. Die Eingaben sind versiegelt, mit der Aufschrift „**Krankenaufzug im Kantonsspital**“ bis spätestens den **7. Oktober 1911** an die kantonale Bauverwaltung einzusenden.

Der Kantonsbaumeister.

Konkurrenz-Ausschreibung

über

Ausführung von Zimmer-, Spengler-, Dachdecker- und Bauschmiedearbeiten

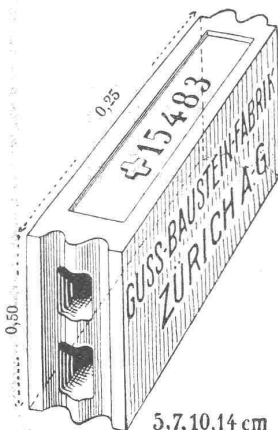
zum **Neubau der Universität Zürich.** Eingabetermin **29. Sept.**

Näheres siehe kantonales Amtsblatt.

Zürich, den 13. September 1911.

Für die kant. Baudirektion,

Die Bauleitung: **Curjel & Moser.**



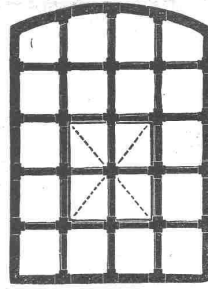
Gussbausteine,

bestes Material für
trockene Scheidewände.

Referenzen und Muster gerne zu
Diensten.

Die Generalvertretung:
Handelsgenossenschaft d. Schweiz.
Baumeisterverbandes, Zürich.

Bureau: **Seidengasse 13.**



Hervorragende Neuheit!

Schmiedeeiserne Fenster

Schweiz. Patent No. 39,336

äusserst preiswürdig, dabei grosse Stabilität
gefälliges Aussehen und schnellste Lieferung.

In kurzer Zeit mehrere **100 000 m²** aus-
geführt. — **Prima Referenzen.**

M. Koch, Eisengiesserei, Zürich
Maschinenfabrik, Eisen- und Brückenbau.

Lebens- und Unfallversicherung.

Die unten genannten Anstalten haben mit dem Schweizerischen Ingenieur- und Architektenverein Verträge abgeschlossen, wonach Mitglieder dieses Vereins beim Abschluss von Versicherungen bedeutende Vergünstigungen geniessen. Die Mitglieder des Vereins werden zum Abschluss von Versicherungen eingeladen. Alle nähere Auskunft wird durch das Sekretariat, Seidengasse Nr. 9, Zürich I, sowie die Agenturen erteilt.

Schweizer. Lebensversicherungs- und Rentenanstalt in Zürich.

Gothaer Lebensversicherungsbank auf Gegenseitigkeit zu Gotha.

„La Genevoise“, Lebensversicherungsgesellschaft in Genf.

„Zürich“, Allgem. Unfall- und Haftpflichtversicherungs-Aktiengesellschaft in Zürich.

Schweizerische Unfallversicherungs-Aktiengesellschaft in Winterthur.

Generalvertreter:
G. Bosshard, Walthausstr. 10, Zürich.

Grundwasser
IN KELLERN
FEUCHTIGKEIT
IN WOHNUNGEN BESEITIGT
UNTER GARANTIE
CERESIT
DEUTSCHES
REICHS-PATENT.
1. REFERENZEN
PROSPEKTE GRATIS
WUNNERSCHE BITUMENWERKE G.M.B.H. UNNA i. W.

Kauf- oder mietweise Erstellung von
Elektrischen Betriebs-Anlagen
für Bau-Unternehmungen
Elektromotoren — Dynamos.
Ed. Schläpfer & Cie., Elektr. Anlagen, Zürich-Wollishofen.

J. Rukstuhl, Basel
erstellt auf Grundlage vieljähriger Erfahrung
Centralheizungen
aller Systeme
Warmwasser — Niederdruckdampf etc

Büsscher & Hoffmann m. b. H., Strassburg i. Els.

Dachpappen- und Asphalt-Werke

Asphalt-Filz-Platten-Fabriken

Gegründet 1852

Erfinder der Asphalt-Filz-Platten

übernehmen als Spezialität die Ausführung von

Grundwasser-Isolierungen, sowie Trockenlegung von Bauwerken aller Art.

Ausführung 2- und 3-lagiger Klebedächer mit gewalzter Kiesschicht, System B. & H.

Prima Referenzen — Weitgehendste Garantien

Neue teer- und asphaltfreie, unbesandete **Barusin-Pappe** (Eingetr. Schutzmarke)

Bestes geruchloses Deckungsmaterial, kein Anstrich, keine Unterhaltung erforderlich, für jede Dachneigung verwendbar, säurefest, elastisch, feuersicher. Prospekte, Muster stehen jederzeit kostenlos zur Verfügung.

Vertreter für die Schweiz und Ober-Italien: **Otto Neresheimer, Zürich V, Dufourstr. 3.**

Lager mit Geleiseanschluss: Limmatstrasse Nr. 192. — Telephon 3253.

Die Gesellschaft der **L. v. Roll'schen Eisenwerke** liefert

Choindez-Schlackenzement

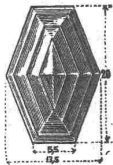
hergestellt auf ihrem Eisenwerke in Choindez (Berner Jura) aus den Schlacken des eigenen Hochofens
Bahnhofstation „Choindez“ der S. B. B. — Adresse für Briefe und Telegramme: Eisenwerke Choindez.

Koch & C^{ie}, Baumaterialien-Handlung, Basel

Telephon: Nr. 2977

vormals E. Baumberger & Koch

Telegr.-Adr.: Asphalt Basel



∴ Falconnier's Glasbausteine ∴

aus geblasenem Glase

Glas-Prismen und -Reflektoren

bringen Tageshelle in dunkle Räume



Schürmann's Anker-Eisen

aus Siemens-Martin-Flusseisen. Werden auf der Baustelle kalt verarbeitet.

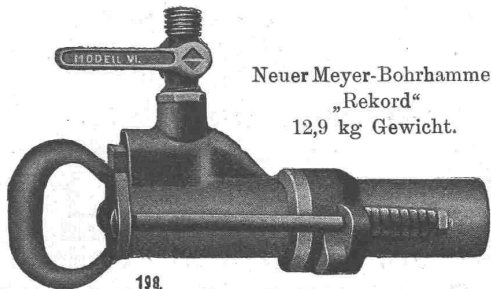
Nagelbare Bims-Dübelsteine

aus besonders geeignetem, präpariertem Bimsstein in schweizer. Backsteinformat 24 × 12 × 6 cm.

Rud. Meyer, A.-G. für Maschinen- und Bergbau, Mülheim a. d. Ruhr.

Generalvertreter: Diplom-Ingenieur **Wrubel, Bern, Spitalgasse 17.**

Lieferanten der Luftkompressoren und Bohranlagen für den Löttschbergtunnel (Nordseite), für den Juradurchstich bei Vallorbe etc. etc.



Neuer Meyer-Bohrhammer
„Rekord“
12,9 kg Gewicht.

Luftkompressoren jeder Grösse, Antriebsart und Druckhöhe. — Stossende Gesteinsbohrmaschinen. — Handbohrhämmer für Luft- und Wasserspülung. — Vollständige Druckluftbohranlagen für Tunnel- und Steinbruchbetrieb. — Abbauhämmer und Betonstamper. — Druckluftlokomotiven. — Hochdruck- und Rotationskompressoren. — Turbo-Kompressoren und -Gebläse.

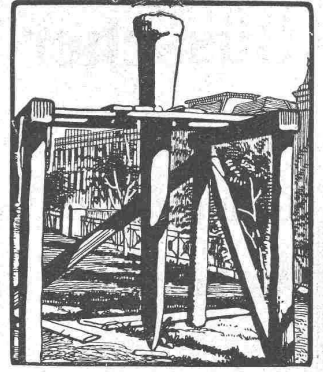
— Dampfturbinen. — Pressluftheritzer.

Das patentierte Verfahren der Fundierungen mittels unserer
Konusbetonpfähle — Zylinderbetonpfähle

besteht darin, dass ein dünnwandiges Blechrohr mittels eines Rammkernes in den Boden gerammt und dieses nach dem Hochziehen des Kernes mit Beton ausgestampft wird.

Vorteile: Intensive Bodenverdichtung — Sofortiger Arbeitsbeginn — Billigstes System — Abschluss des frischen Beton von dem schädlichen Grundwasser.

Alleiniges Ausführungsrecht für die Schweiz:
 Ackermann & Cie., München, Arco-Palais — Vertreter: Ing. Bolliger, Zürich



Prismatisch vorzüglich wirkende
Glasbodenplatten

in vielen prächtigen Mustern und fertig montiert in tragfähigen
Metallrahmen
 empfehlen Tit. Behörden, Architekten, Bauberren angelegentlichst
Ruppert, Singer & Cie., Zürich.

Seo-Belagmasse



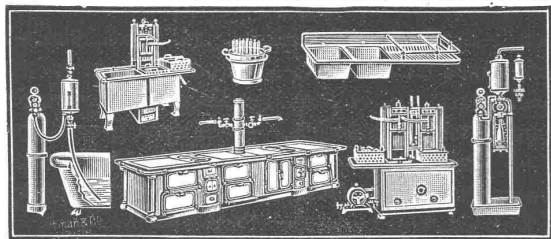
zur
Herstellung
 fugenloser
Fussböden.

Verlangen Sie
 Prospekt und Belag-
 proben.

H. E. Glogau, Wolfbachstrasse 19, Zürich V
 Schweizerische Bau-Industrie.

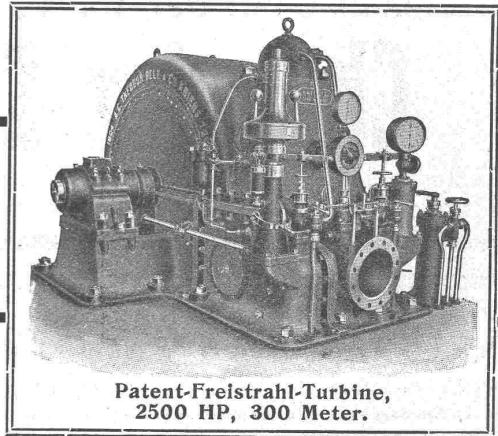
Aktien-Gesellschaft
Kummler & Matter, Aarau
 Spezialfabrik

kompletter Kücheneinrichtungen mit den neuesten Errungenschaften der heutigen Technik. Essgeschirrspülmaschinen mit elektrischem Betrieb. Spülapparate **Simplon** das Einfachste, Vollkommenste und Zuverlässigste auf diesem Gebiete, das verbreitetste System mit den langjährigsten Erfahrungen. Apparate zur Herstellung kohlensäurer Getränke, sowie Messerspülapparate.



Wasserturbinen

Komplette hydraulische Anlagen



Patent-Freistrahlturbine,
 2500 HP, 300 Meter.

Öldruck-Regulatoren

Aktiengesellschaft der Maschinenfabrik von
Theodor Bell & Cie, Kriens-Luzern
 (Schweiz)



KEIN NEUBAU
 ohne Wand- und Deckenverkleidungen
 Tür- und Täferfüllungen aus
Querverleimten Holzplatten
 Fugenlos — Wasserfest — Handwarm
 Kein Werfen — Kein Reissen

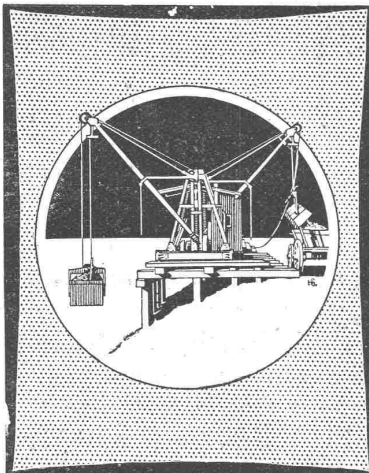
Ad. Aeschlimann, Fabrik von Sperrholzplatten, Meilen

Menck & Hambrock

G. m. b. H.

Altona-Hamburg

Spezialgeräte für Bauunternehmer.



Unsere Spezialmaschinen sind infolge ihrer technischen Durchbildung heute zu den vollkommensten Maschinen ihrer Art zu zählen. Alle Einzelheiten, auf denen die Ueberlegenheit unserer Konstruktionen beruht, sind durch Patente in weitgehendem Masse geschützt.

Annähernd 300 Löffelbagger geliefert!

Fritz Marti

Act.-Ges.

Bern-Wallisellen-Yverdon.

Vertreter für die Schweiz.

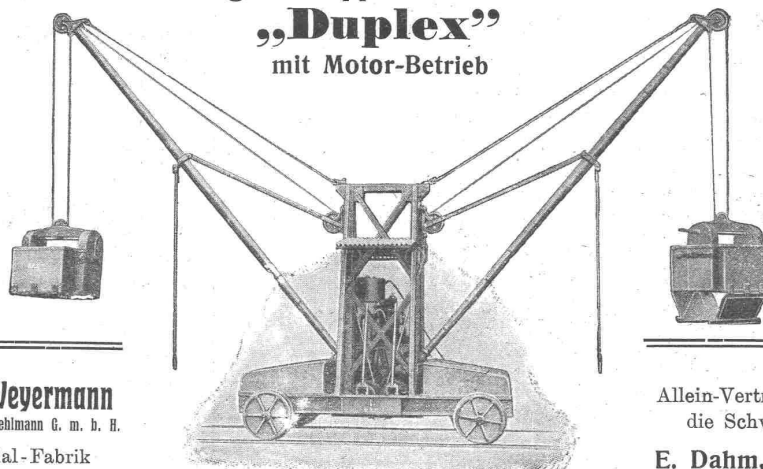
Löffelbagger, Patent-Einkettengreifer, Vierseil-Greifbagger, Dampf-Drehkrane, Duplex-Krane, Rammen aller Art und alle sonstigen Maschinen für Pfahlgründungen, als Spülpumpen, Pfahlauszieher, Grundsägen, Windmaschinen, vor allem fahrbare Dampfwinden und Baulokomobile, Zentrifugalpumpen, stehende Querrohrkessel.

Alle gangbaren Maschinen auch zur **Miete!**

Original-Doppel-Schwenkkran

„Duplex“

mit Motor-Betrieb



Paul Weyermann

vorm. Karl Oehlmann G. m. b. H.

Spezial-Fabrik für Hebezeuge

Rixdorf-Berlin

Leistungsfähigkeit bis 260 cbm Bodenaushub pro Tag. Tragfähigkeit 750—1500 kg. Antrieb mittelst **erstklassigem Benzin-Motor mit Patent-Spritzvergasung** — keine Oberflächenvergasung. — Benzinverbrauch 9—10 kg. per Tag. **Kürzeste Lieferzeit (1—3 Wochen).**

Bisher über 60 Stück geliefert.

Allein-Vertrieb für die Schweiz:

E. Dahm, Vertreter
Güttingen
(Thurgau)

Institut Minerva

Zürich. Rasche u. gründl. Vorbereitung auf **Polytechnikum** und **Universität** (**Maturität**).

ZÜRCHER KOCH- & HEIZANLAGEN A.G. ZÜRICH



WASCH- u. BADE EINRICHTUNGEN

System „Considère.“

Umschnürter Beton.

Schweiz. Patent.

Beton fretté.

Für Säulen (überhaupt Druckglieder), Unterzüge, Träger, **Pfähle**, Träger- und Bogen-Brücken, Maschinen-Fundamente etc. etc., höchste Leistung, geringster Eisen-Aufwand, wirtschaftlicher wie alle anderen Biegel-systeme; die Patente und Lizenzen in andern Staaten liegen nur in Händen von Weltfirmen, welche Industrie- und Ingenieurbauten grössten Stiles ausführen.

Lizenzen sind vergeben an die grössten Betonbaufirmen der Schweiz. Gesucht werden noch Lizenznehmer zu günstigen Bedingungen für das Ausführungsrecht von Fall zu Fall für die ganze Schweiz. Vor unberechtigter Ausführung wird **gewarnt**;

Verletzer werden unnachsichtlich verfolgt. Broschüren, Kostenvoranschläge und Bedingungen an ernste Reflektanten durch die **alleinausführungsberechtigte Inhaberin und Firma:**

Ingenieur- und Verwertungsbureau für das Schweiz. Considère-Patent, Luzern-Maihof.

Telegramm-Adresse: Betonfretté, Luzern.

Nachstehende Ingenieur- und Baubureaux sind vertraglich in der Schweiz ausführungsberechtigt:

Aus Zürich: HH. Locher & Cie. — Maillart & Cie. — Th. Bertschinger. — Fietz & Leuthold. — S. Zipkes. — Schweiz. Hohlsteindecken-Ges. R. Faber A.-G. — Morel & Cie. — Tiefbau- und Eisenbetonbau-Ges. Zürich. — **Aus Basel:** Betz & Cie. — Zueblin & Cie. — Ingenieur Binder-Friedrich. — **Aus Luzern:** Blattner. — Gebr. Keller A.-G. — Internat. Siegwartbalken-Gesellschaft. — **Aus Bern:** F. Pulfer. — Andr. Beck, Arch. — **Aus St. Gallen:** J. Merz & Cie. — Theod. Seeger & Cie. — Gebr. Bonaria. — Maillart & Cie. — **Aus Neuenburg:** Société anonyme de Construction. — Rychner frères. — **Aus Lausanne:** G. L. Meyer. — A. Paris & L. Berthod. — **Aus Genf:** Poujoulat fils. — **Aus Solothurn:** Ed. Stüdeli. — **Aus Fribourg:** Ed. Fischer-Reydellet. — **Aus Burgdorf:** Ing. M. Schnyder. — **Aus Brugg:** Hunziker & Cie. — **Aus Schaffhausen:** Hablützel-Gasser, Feuerthalen. — **Aus Baden:** J. Byland, Baumeister.

GRANIT

Aktiengesellschaft H. SCHULTHESS, Personico
 Direktion in Lavorgo - TELEPHON (Tessin)
 Grosse Steinbrüche bei Personico, Cresciano, Verzascatal.

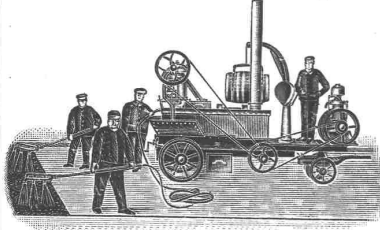
Spezialität: Belag von armierten Treppen, von 5 cm Dicke an in Verzasca-Granit.
Prima Referenzen.

Ludwig Nickel & Seitz, Mannheim, Freiburg (Baden)

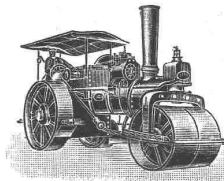
Dampf-Strassenwalzenbetrieb und Maschinenbauanstalt.

Uebernahme und Ausführung von

Walzarbeiten mit Dampfwalzen
 von 7—20 Tonnen Gewicht.



Ausführung von
**Oberflächen- und Strassen-
 Innenteerungen**
 (Teermakadam-Strassen)



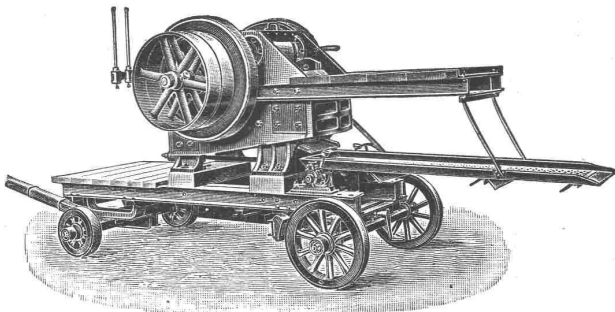
Beste Referenzen.

Niederlage und Vertretung für die Schweiz: F. Lutz, Strassenbaubureau, Zürich II, Tödi-Strasse Nr. 52.

Schweizerische . . . Werkzeugmaschinenfabrik Derlikon



Moderne Werkzeugmaschinen



Steinbrecher.

Neueste schmiedeiserne
 Konstruktion mit und
 ohne Sandwalzwerk.

➔ Viele Maschinen im Gebrauch. — Beste Referenzen. ➔

Robert Aebi & Co., Zürich I.

Clichés HERM. FISCHER ZÜRICH BÖRSENSTR. 10 (METROPOL)

Advokat Wenger
 Zürich I, Usterstrasse Nr. 12
 besorgt speziell auch

Technisch. Recht

PATENT-BUREAU
 — GEGR. 1888 —
 Schutz in allen Staaten
A. MATHEY-DORET Ing^r
 LA CHAUX-DE-FONDS

OFENFABRIK-SURSEE
 IN SURSEE
 GRÖSSTE OFENFABRIK DER SCHWEIZ
 Illustr. Prospekte gratis.

AUTOGENWERK
 + SIRIUS +
 + G + M + B + H +

ACETYLEN-SAUERSTOFF
 SCHWEISSANLAGEN
 DUSSELDORF

Generalvertretung
 für die Schweiz:
Joh. Wiederkehr, Zürich IV
 Niklausstr. Nr. 3.

Sie heizen zu teuer!
 Kaufen Sie einen „Automat“,
 den besten Dauerbrand-Ofen der Gegenwart.
 Preisliste und Referenzen verlangen.
 Ueber 10,000 Stück im Gebrauch.
Affolter, Christen & Co., Ofenfabrik, Basel.

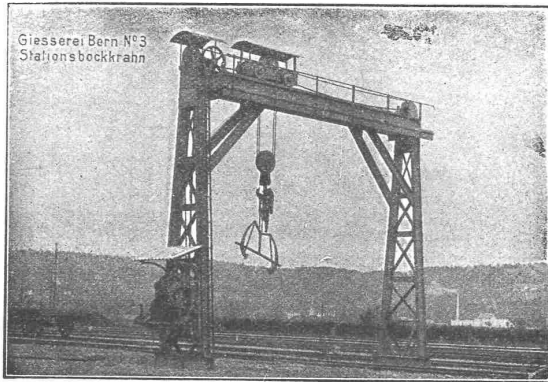


Dépôts:

Aarburg: L. Bohnenblust & Cie.
Bern: Otto Zaugg, Amthausgasse 4.
Biel: Ed. Bütikofer, Betriebschef.
Chaux-de-Fonds: Léon Wille, Rue Basset 8.
Fribourg: Henri Mayer, à la Ménagère.
Genève: Ls. Jaquerod & E. Finaz, Installateurs, Vallee du Collège 3.
Glarus: F. Dürst & Cie.
Interlaken: Krebs & Spahn, Eisenhandlung.
Langenthal: G. Lanz, Hafnermeister.
Lausanne: A. Cuénoud, Chauffage, Rue St. Roch 3.

Lugano: Val. Bosia, Via Industria.
Luzern: J. R. Güdel's Wwe.
Rheinfelden: Hans Hohler, Spenglermeister.
Schaffhausen: M. Müller, Spenglermeister, zum Steinbock.
Sion: Pfefferle-Boll, fers.
Solothurn: J. Borel, Spenglermeister.
St. Gallen: W. Lichtensteiger vorm. R. Wild's Sohn.
Zofingen: J. Mayoral.
Zug: A. Sidler, Hafnermeister.
Zürich: Anton Waltisbühl, Bahnhofstrasse 46.

Gesellschaft der L. v. Roll'schen Eisenwerke, Gerlafingen.
Werk: Giesserei Bern in Bern.



Giesserei Bern N°3
 Stationsbockkran

Konstruktionswerkstätten.

«Grand Prix» an der Internationalen Ausstellung Mailand 1906 und
 «Grand Prix» an der Internationalen Ausstellung der Anwendungen der
 Elektrizität in Marseille 1908 f. **Seilbahnen u. Zahnstangenoberbau.**

Spezialfabrik für
Eisenbahnmateriale.

Drehscheiben für Hand- oder elektrischen Antrieb.
 Schiebebühnen für Hand-, Dampf- od. elektrischen Antrieb.
 Weichen und Kreuzungen für Normal- und Schmalspur,
 Vignol- und Rillenschienen.
 Barrieren und Signale.
 Stations- und Depotkrane.

Andere Spezialitäten der Firma:
**Hebezeuge, Seilbahnen und Zahnstangenoberbau,
 Schleusen- und Wehranlagen.**

Nähere Angaben und Projekte, sowie Referenzen stehen zu Diensten.

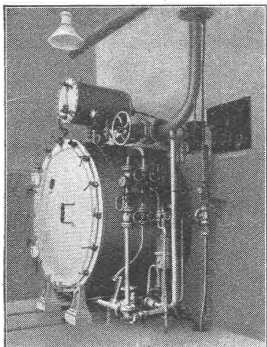
Stat. Berechnungen

jeder Art (stat. unbest. Systeme) Projekte, Bauleitung, Expertisen.

Spezialität: Eisenbeton im Hoch- und Tiefbau.
 H. Binder-Friedrich, Ingenieur, Basel.

Geschäftsgewandter Architekt,

flotter Zeichner, sucht Vertrauensstelle als Bureauchef, Leiter eines Baugeschäftes oder Association mit tüchtigem Architekten. Offerten unter Chiffre Zsg. E. 152 an die Annoncen-Expedition Rudolf Mosse, Bern.



Rich. Oertmann, Zürich
 Mod. Küchen- u. Desinfektions-Anlagen



Monopol für die Schweiz für:

Hennebergs Desinfektionsapparate und Sterilisatoren.
 Hennebergs Formalindesinfektions-Apparate.
 (Mit und ohne Luftpumpe).
 In Tausenden von Exempl. im Gebrauch.

Hartmanns Extraktionsapparate zur Vernichtung und Verwertung von Tierleichen und Schlachtabfällen.
 Ueber 100 Anlagen bereits ausgeführt.

Prospekte, Kostenanschläge, Projektierung ganzer Anlagen obiger Art jeden Umfanges, sowie Besuch von Spezialbeamten auf Verlangen.

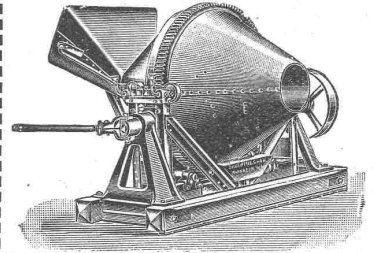
Fritz Marti Akt.-Ges., Bern.

Verkauf
und
Vermietung
von

Bau-Maschinen Betonmischer, System „Smith“ —
Komplette Steinbrech-Anlagen für
Kies- und Sandbereitung — Bagger-Maschinen — Bauwinden
für Dampf- und elektrischen Betrieb — Lokomobilen, vorrätig
von 6—50 HP.

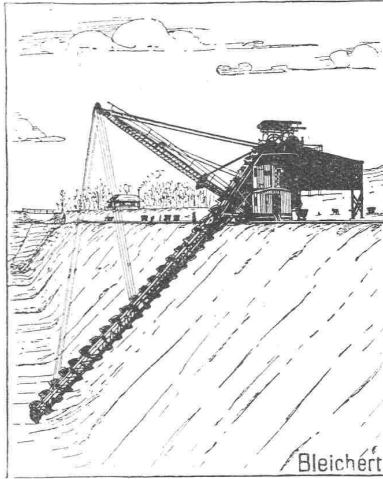
Rollbahn-Material Geleise — Wagen — Weichen
— Drehscheiben — Räder,
Radsätze und Lager in allen wünschbaren Typen.

Bau-Lokomotiven vorrätig in 600, 750 und 1000 mm Spur



Bleichert & Co.
Leipzig 38.

Transport-Anlagen jeder Art.



Bagger zum billigen Abgraben
v. Ton, Sand, Kies, Abraum etc.

Rob. Aebi & Co.
Zürich I.

Generalvertreter f. d. Schweiz.

Drahtseilbahnen, Gurtförderer
Elektrohängebahnen, Krane etc.

Ingenieur-Akademie:
Wismar i. M. Für Bau-Ingenieure und Architekten,
Maschinen- und Elektro-Ingenieure. Ehemalige
Fachschüler finden Aufnahme. — Neue Laboratorien.

Modern konstruierte
Maschinen und Formen
zur Zementwarenfabrikation.

Pressen aller Art. Rührformen.
Zementdachziegelmaschinen, Hohlblockmaschinen.
Zementmauersteinmaschinen
für Hand- und Kraftbetrieb.
Steinbrecher. Betonmischer.
Maschinenfabrik
Dr. Gaspary & Co., Markranstädt (Deutschl.)

Katalog Nr. 140 frei

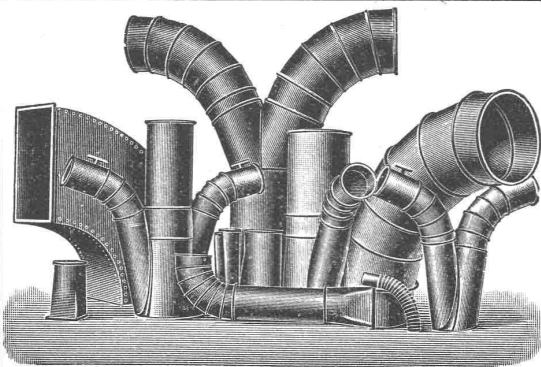
UTO

Zweitakt-Rohöl-Motor

Unübertroffen in Sicherheit
und Billigkeit des Betriebes.
Pferdekraft u. Stunde 1-2 1/2 Cfs.

Maschinenfabrik u. Eisengießerei
M. KOCH ZÜRICH
Vertreter gesucht

Affolter, Christen & Cie, Blechwarenfabrik, Basel



Blecharbeiten, roh, im Vollbad verzinkt, gestrichen etc.
Rohrleitungen und **Verbindungsstücke** für Entstau-
bungs- und Trockenanlagen etc.
Ventilationsrohre für Tunnelleitungen etc., mit und
ohne Flanschen.
Autogene Schweisserei. Verzinkerei (Lohnverzin-
kung im Vollbad).

Billige und prompte Bedienung.