

Zeitschrift: Schweizerische Bauzeitung
Herausgeber: Verlags-AG der akademischen technischen Vereine
Band: 57/58 (1911)
Heft: 15

Werbung

Nutzungsbedingungen

Die ETH-Bibliothek ist die Anbieterin der digitalisierten Zeitschriften. Sie besitzt keine Urheberrechte an den Zeitschriften und ist nicht verantwortlich für deren Inhalte. Die Rechte liegen in der Regel bei den Herausgebern beziehungsweise den externen Rechteinhabern. [Siehe Rechtliche Hinweise.](#)

Conditions d'utilisation

L'ETH Library est le fournisseur des revues numérisées. Elle ne détient aucun droit d'auteur sur les revues et n'est pas responsable de leur contenu. En règle générale, les droits sont détenus par les éditeurs ou les détenteurs de droits externes. [Voir Informations légales.](#)

Terms of use

The ETH Library is the provider of the digitised journals. It does not own any copyrights to the journals and is not responsible for their content. The rights usually lie with the publishers or the external rights holders. [See Legal notice.](#)

Download PDF: 14.03.2025

ETH-Bibliothek Zürich, E-Periodica, <https://www.e-periodica.ch>

GRANIT

Aktiengesellschaft H. SCHULTHESS, Personico
 Direktion in Lavorgo - TELEPHON (Tessin)
 Grosse Steinbrüche bei Personico, Cresciano, Verzascatal.

Spezialität: Belag von armierten Treppen, von 5 cm Dicke an in Verzasca-Granit.

Prima Referenzen.

Hohlblockmaschine „Phönix“

ist eine sehr praktische Maschine zur Herstellung von Betonhohlblöcken.

Mischer
für Mörtel, Beton, Farbe.
Steinbrecher.

Granitoidplattenpressen,
Schleif- und Poliermaschinen,
Formen für Rohre, Stufen etc.
Zementdachziegelmaschinen,
Zementmauersteinmaschinen.

Maschinenfabrik

Dr. Gaspary & Co., Markranstädt b. Leipzig.

Katalog Nr. 140 frei

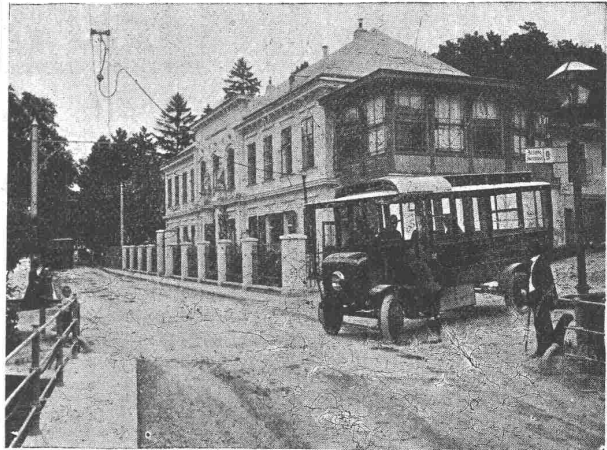
Schenk & Blaser

Ingenieurbureau.

Freiburg (Schweiz)

Schienenlose Bahnen

System Electro-Daimler-Stoll
früher Mercedes-Stoll.



Linie Weidling-Klosterneuburg, seit 1908 im Betrieb.

UTO

Zweifakt-Rohöl-Motor

Unübertroffen in Sicherheit
und Billigkeit des Betriebes.
Pferdekraft u. Stunde 1-25 Cfs.

Maschinenfabrik u. Eisengiesserei
M. KOCH ZÜRICH
Vertreter gesucht

Man sucht einen aktiv. Teilnehmer

für eine Fabrik der Baubranche. Technische Kenntnisse nicht erforderlich. Einlage Fr. 10,000 bis 15,000. Rendite nachweisbar. Unabhängige Stellung. Eintritt kann sofort erfolgen. Anfragen unter Chiffre Z.T. 13169 an die

Annoncen-Expedition Rudolf Mosse, Zürich.

Lifts-Aufzüge aller Systeme

SPEZIALITÄT VON
Gebr. Lave, Wädenswil

Kittlose Glasbedachungen.



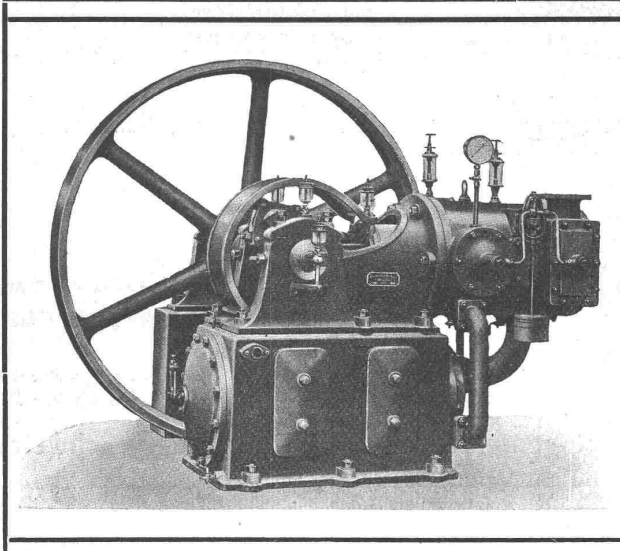
Oberlichter jeder Art,

Shedfenster und Shedrinnen

mit Walzeisen- oder Stahlblechsprossen, Patent,
garantiert wasserdicht — kein Abtropfen von
Schwitzwasser.

G. Zimmermann, Stuttgart.

Viele Tausend Quadratmeter für eidgenössische
Behörden und Private geliefert.



Maschinenfabrik Burekhardt, Basel

Aktiengesellschaft.

: Kompressoren : und Vakuumpumpen

ein- und mehrstufig, mit Dampf-, Riemen- oder elektrischem Antrieb.

Ueber 1700 Maschinen ausgeführt. — Paris 1900: Grand Prix.

Eisenkonstruktionen

Brücken, Hochbauten, Leitungsmasten

Aktiengesellschaft der **Theodor Bell & Co**, Kriens-Luzern (Schweiz)

Rob. Jacob & Co, Winterthur
ISOLIRUNGEN

zum Schutze gegen Wärme- und Kälte-Verluste sowie Einfrieren

für Dampfkessel, Dampfleitungen, Zentralheizungs-Anlagen, Kalt- und Warmwasser-, Luft-, Ammoniak- u. Kälteflüssigkeits-Leitungen, Kühlräume, Lager und Eiskeller.

Uebernahme von Isolierungen

durch eigene Fachisoleure, unter Garantie für vollkommensten Nutzeffekt, lange Haltbarkeit sowie elegante, saubere Ausführung.

Lieferung sämtlicher Isolierungsmaterialien

Erstklassige Referenzen Ständig grosses Lager

Fachkundige Ratschläge & Offerten gratis

Seiden-Isolierung **„Fossilif.“-Isolierung**

Isolierung mit Asbest-Kieselguhr **Isolierung mit Kork-Schalen**

**AUFZÜGE- & RÄDER-
FABRIK SEEBACH**

**SEEBACH-
-ZÜRICH**



**Personen- & Waren-
AUFZÜGE**
jeder Leistung & Betriebsart
PRÄCISIONSZAHNRÄDER

A. Messerli, Zürich II

Fabrik für Lichtpauspapiere

Aelteste Schweiz. Lichtpausanstalt — Gegründet 1876

liefert prompt und billig unter Garantie:

- Lichtpauspapiere** eigener, bewährter Fabrikation ::
- Lichtpausapparate** div. Systeme, pneumat. und elektrische :: ::
- Lichtkopien** auf blauem, weissem und braunem Grund :: :: ::
- Plandruck** (Trockendruckverfahren) schwarz und farbig :: :: ::

Der Stahl der Zukunft ist der ächt schwedische

„Electro“-Werkzeugstahl

aus den weltberühmten Dannemora-Erzen hergestellt vom grössten Eisen- und Stahlwerk Schwedens:
Stora Kopparbergs Bergslags Aktiebolag in Falun.

Grosses Lager bei den Alleinverkäufern für die Schweiz:
**Affolter, Christen & Cie., Eisen- u. Stahle en gros
Basel.**

Preis- und Lagerlisten verlangen. Musterstäbe stehen gerne zu Diensten.

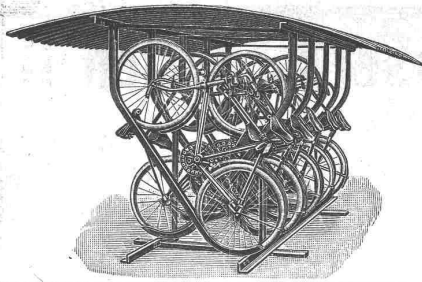
Hadfield's Weichen
und Kreuzungen aus

Original-Era-Mangan-Stahl



Generalvertreter und Korrespondenzstelle:

Schmassmann & Co., Spezialhaus für Eisenbahnbedarf, **Zürich** (Schweiz).



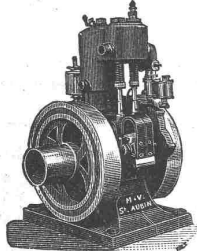
Fahrradständer

ganz aus Eisen mit Schutzdach aus verzinktem Wellblech, im Gebrauche vorzüglich bewährt, liefert zu billigen Preisen die

Aktiengesellschaft der
Maschinenfabrik von Louis Giroud, Olten.

Prospekte stehen zu Diensten.

In der Schweiz mehrere Hundert im Gebrauch.



M.-V.-Motoren

für Benzin, Gas und Petrol sind die Besten!
Magnetelektrische Zündung — Betriebssicher

Baumaschinen, Hebewinden, Waren- und Fabrikaufzüge,
technische Artikel — nur erstklassige Fabrikate liefern

Kægi & Krebs, Zürich II, Lavaterstr. Nr. 46

Technisches Bureau.

Reparaturen

von

elektr. Maschinen, Motoren, Transformatoren und
Apparaten jeder Provenienz

besorgt prompt und billig

Elektro-Mechan. Reparatur-Werkstätte Zürich

Burkhard, Hiltbold & Spälti

Zürich III, Industriequartier, Hardturmstr. 121, Fabrik Orion.

Telephon Nr. 8355.

Telegramme: Elektromechan.

**A. Jucker, Nachf. von
Jucker-Wegmann,**
Papierhandlung zum Hecht,
Schifflande 22,
Zürich

Grosses Lager von
Pauspapieren, Pausleinen
und Zeichenpapieren,
Rollen und Bogen,
in nur vorzüglichen Qualitäten
Holzementpapier, Dach-
pappen, Bodenbelag- und
Teppich-Unterlag-Papiere.



Technikum

INGENIEUR-AKADEMIE
Maschb., Elektr., Holzg.,
Gasf., Pogr. I. Hoch- u. Tief-
b., Eisen-Betonb.: Prog. II.
Eintritt täglich.

Strelitz

Kürz. Stud. I. Moekl.

Rechenwalze

neuere Modells wünsche ich gegen
eine erstklassige

Schreibmaschine

einzutauschen mit mässiger
Aufzahlung.

Offerten unter Chiffre Z. T. 12494
befördert die Annoncen-Expedition
Rudolf Mosse, Zürich.

Die Inhaber der schweizer.
Patente **Vickers Sons & Ma-
xim Ltd.**, Nr. 43336, 43337 und
43494 vom 10. Oktober 1907 be-
treffend „**Automatische Feuer-
waffen**“ wünschen mit schweizer.
Fabrikanten bezw. Interessenten in
Verbindung zu treten und sind gerne
bereit, Lizenzen zu erteilen oder die
Patente zu verkaufen.

Geft. Offerten oder Vorschläge
werden durch Herrn **E. Imer-
Schneider**, Ingénieur-Conseil, 8,
Bd. James Fazy in Genf, bereit-
willigst weiterbefördert.

Terralith

Linoleum-Unterlagen,

Terralith

fugenloser Kunstholzbelag
auf Beton, ausgelaufene Treppen etc.
erstellt billig und solid

V. Kramer-Mäder

Terralith-Werke

Lagerstrasse Nr. 85, Zürich.

Aktiengesellschaft der

Dillinger Hüttenwerke

in Dillingen a. d. Saar
(Rheinpreussen)

liefert:

Bechschweissarbeiten aller Art, wie **glatte Rohre** von 250—3000 mm l. W.
bis zu 50 mm Blechstärke in grössten Längen, für Dampf-,
Wind-, Gas-, Wasser- und Kanalisations-Rohrleitungen, **Windkessel, Verzinkungskessel,**
Waggontransportkessel usw.

Besonderheit:

Hochdruckrohrleitungen für Wasserkraftanlagen

Ferner **Flusseisenbleche** aus **la. Siemens-Martin-** oder **Thomas-Stahl,**
bestgeeignet zur Herstellung genieteteter Rohre.

Vertreter für die Schweiz: **Henri Schoch, Zürich,** Postfach Neumünster.

AKTIEN - GESELLSCHAFT FÜR GLASINDUSTRIE
NEUSATTL^B/ELBOGEN BÖHMEN vorm. **FRIEDR. SIEMENS**



DRAHTGLAS
 glatt und geriffelt in nahezu weisser Farbe, 4-5 mm stark, für Seitenfenster in Werkstätten, 6-7, 8 und 10 mm stark für Oberlichten aller Art, 15-30 mm stark für Fussböden-Konstruktionen. Ueberall bestens bewährt und unerreicht in Bruchsicherheit.

Hohlgeblasene und hohlgepresste auswechselbare Glasbausteine
 — gesetzlich geschützt — für Fenster, Wände, Gewölbeeindeckungen von Veranden, Wintergärten, Kiosken, Vordächern, Bädern, Spitälern, Eisfabriken, Eiskellern, Gärkellern, Abfüllkellern, Schlachthäusern, Bahnhofgebäuden, Lokomotivremisen, Fabriksanlagen usw.

Glasdachziegel, glatt und gefalzt, in allen Formen. — Fussbodenplatten, mit und ohne Drahteinlage, in verschiedenen Mustern und Grössen und in Stärken von 15 bis 40 mm. — Rohglas, glatt und geriffelt. — Photographieschalen. — Signalscheiben für Bahnen. — Schutzgläser für Wasserstandsvorrichtungen. — Glasbuchstaben für Firmenschilder und Reklameaufschriften aller Art etc. etc.

Vertreter für die Schweiz: **Balduin Weisser, Zürich III**
 Fabrikstrasse 5.

Moderne handhabungssichere Sprengstoffe

== Gelatine - Telsit ==

Sicherheitssprengstoff. Ungefrierbar. Kraft wie Dynamit I.
 Im Gebrauch bei der Lötschbergunternehmung.

Spezial - Sprenggelatine

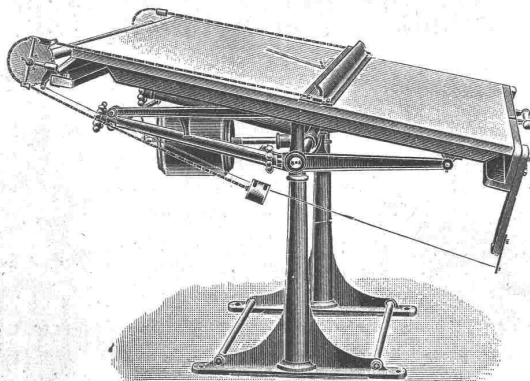
— Schwer gefrierbar. Viel sicherer als gewöhnliches Dynamit. Allgemein beliebt. —

Alleinige Fabrikanten Dynamit Nobel A.-G., Zürich

Mythenstrasse 21. — Fabrik in Isleten (Uri).

Emil Pfenninger & Co., Zürich

Technisches Versandgeschäft

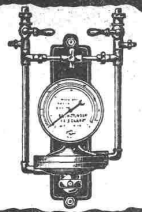


Vertikale und horizontale
 == Zeichentische ==
 Zeichen - Utensilien
 Technische Papiere

Verlangen Sie illustr. Preislisten und Kataloge.

Schluss - Termin für Annahme von Inseraten jeweiligen Dienstag, abends.

Dampfmesser



D. R. P. D. R. G. M.
Auslandspatente

**Eckardt's
Belastungsmesser**
ist unentbehrlich
für jeden **Dampfbetrieb.**

Dampfverbrauch direkt ablesbar
Keine Stopfbüchsen - Genaue Anzeige

Jede Belastungsschwankung sofort ablesbar
J. C. Eckardt, Stuttgart-Gannstatt.

1^a komprimierte und abgedrehte, blanke



STAHLWELLEN

Montandon & C^{ie}, A.-G., Biel.

Blank und präzis gezogene



Profile

jeder Art in Eisen und Stahl.

Kaltgewalzte Eisen- und Stahlbänder bis 210 mm Breite.
Schlackenfreies Verpackungsbandeisen.

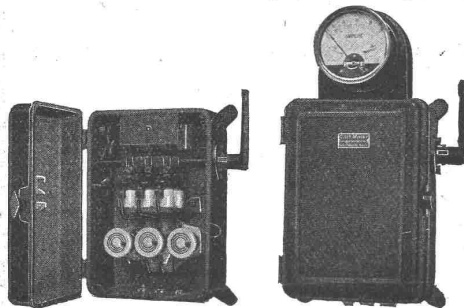
Carl Maier, Schaffhausen
Fabrik elektrischer Apparate.

Hochspannungsapparate jeder Art

für Betriebsspannungen bis 100,000 Volt.

Ölschalter, mit und ohne autom. Auslösung.
Freileitungsschalter, Trennschalter, Blitzschutz-Apparate.

Motorschaltkästen mit Sicherungen oder automatischer Auslösung bis 500 Amp., 8000 Volt.



Motorschaltkasten Type KTM, 250 Volt, 40 Ampère,
500 Volt, 25 Ampère.

Eigene Prüfstation für Spannungen bis 200,000 Volt.

Preislisten gratis und franko.

**Schluss-Termin für Annahme von Inseraten jeweils
Dienstag Abend.**

**Zu verkaufen ein
Gleichstrom-Dynamo**

22 PS, von Maschinenfabrik Oerlikon, 240 Volt, mit Anlassapparat, Marmortafel mit Ampèremeter und Voltmeter, Blitzschutzvorrichtung. — Der Motor kann bis Anfang Oktober im Betrieb gesehen werden; derselbe ist in tadellosem Zustande und wird äusserst billig abgegeben von

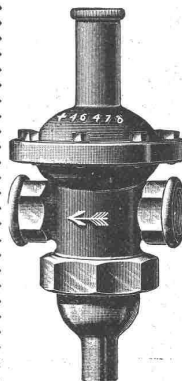
A. Honegger-Stahels Wwe., Feilenfabrik, Uster.

Eisenbahn-Löffelbagger

mit elektrischem Antrieb, zum Bau von Tunnels besonders geeignet, unter sehr günstigen Bedingungen **sofort abzugeben.** Anfragen erbeten unt. Chiff. Z. U. 13145 an die Annoncen-Expedition **Rudolf Mosse, Zürich.**

Ingenieurbureau
J. Bolliger & C^{ie}
vorm. Jaeger & Cie., Zürich II
Eisenbeton
Projekte — Statische Berechnungen

Metallgiesserei und Armaturen-Fabrik Lyss
Wasserdruck-Reduzier-Ventil



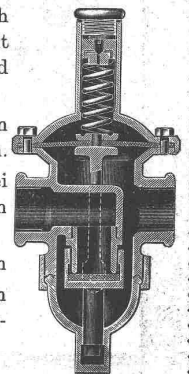
⊕ Pat. 46478

Ueber ein Jahr lang durch das Wasserwerk der Stadt Bern probiert u. glänzend bewährt.

Jeder Wasserdruck kann beliebig reduziert werden.

Funktioniert auch bei sand- und kalkhaltigem Wasser tadellos.

Störungen ausgeschlossen Gutachten v. Ingenieuren und Architekten zur Verfügung.



⊕ Pat. 46478

Verkauf nur durch Installateure u. Wiederverkäufer.

Direktor gesucht.

Für die Oberleitung einer Maschinenfabrik mittlerer Grösse in der Ostschweiz wird ein Direktor gesucht, der neben gründlichen Kenntnissen für Konstruktion und Ausführung auch Erfahrung in der administrativen und kommerziellen Behandlung der Geschäfte besitzt. Tüchtige Leistungen sichern eine lukrative Lebensstellung. — Anmeldungen mit Angaben über Studiengang, praktische Betätigung und Gehaltsansprüche, sowie unter Beilage von Zeugnisabschriften werden erbeten unter Chiffre Z. U. 13140 an die Annoncen-Expedition

Rudolf Mosse, Zürich.

Eisenbeton- Ingenieur,

erfahren in Berechnung, Kalkulation und Bauleitung,

sucht Stellung.

Offerten unter Chiffre Z. W. 13272 an die Annoncen-Expedition

Rudolf Mosse, Zürich.

Uebernehme

statische Berechnungen

für

Eisenbetonbauten aller Art.

Offerten unter Chiffre Z. Y. 13274 an die Annoncen-Expedition

Rudolf Mosse, Zürich.

Cementen

Gesucht

für grössere Cementfabrik tüchtiger, verheirateter **Vorarbeiter** auf Stückarbeiten und armierten Beton. Wohnung in Fabrik. Lebensstellung. Ohne prima Zeugnisse und Referenzen unnütz sich zu melden. Offerten unter Chiffre Z. T. 12769 an die

Annoncen-Expedition Rudolf Mosse, Zürich.

Geprüfter Baumeister mit Diplom,

Absolvent einer bayerischen Baugewerkschule, 30 Jahre alt, militärfrei, verheiratet, Leiter grösserer Objekte, praktisch und theoretisch bestens bewährt, **sucht per 1. Dez. 1911**

geeigneten Wirkungskreis,

auch bei Bau-Terrain-Gesellschaft oder in industr. Betrieb. Geht auch nach auswärts. Gef. Offerten unter M. L. 514 an die

Annoncen-Expedition Rudolf Mosse, Augsburg, Bayern.

Grösseres, industrielles Unternehmen
— im Kanton Solothurn will —

Arbeiter-Wohnhäuser

errichten. Interessenten belieben Ihre Adressen mit Angabe über ausgeführte Anlagen ähnlicher Art abzugeben u. Chiffre Z. E. 12705 an die Ann.-Exped.

Rudolf Mosse, Zürich.

Infolge Vergrösserung der bestehenden Kraftanlage sind
zu verkaufen zwei

Drehstrom-Generatoren

von je 200 PS, 400 Ampère, 110 Volt verkettet, 50 Perioden
Dieselben können noch während ca. 8 Tagen im Betrieb
besichtigt werden. Offerten sind zu richten an die Direktion
der A.-G. der Maschinenfabriken

Escher Wyss & Co., Zürich.

Ingenieur-Stelle.

In grosser Gemeinde der Ostschweiz ist die Stelle eines

Gemeinde-Ingenieurs

neu zu besetzen. Offerten von Reflektanten mit abgeschlossener Hochschulbildung und Erfahrung im Gemeindebauwesen sind bis 19. Oktober unter Beilage von Zeugnissen und Angabe über bisherige Tätigkeit, Alter etc. unter Chiffre Z. G. 2806 an die Annoncen-Expedition Rudolf Mosse, St. Gallen einzureichen.

Stellenantritt spätestens 1. Dezember a. c.

Gehaltsansatz Fr. 4500.— bis Fr. 6000.—. Normale Gesundheitsverhältnisse Wahlbedingung.

Gesucht für sofort

nach **Zürich** ein **Architekt** oder **Bauzeichner** mit künstlerischer Begabung und längerer Bureau-Praxis, gewandter Darsteller, flott im Entwurf und Detail. Offerten mit Lebenslauf, Zeugnissen und Angabe der Gehaltsansprüche unter Z. X. 13173 an die Annoncen-Expedition

Rudolf Mosse, Zürich.

Eisenhoch- und Brückenbau.

Tüchtige Statiker und Konstrukteure zum baldigsten Antritt **gesucht**. Offerten mit Angabe der Militärverhältnisse, Gehaltsansprüche usw. erbeten an Aktien-Gesellschaft Lauchhammer, Berlin
Leipzigerstrasse 109.

Industrieetablisement im Kanton Bern hat mit Neujahr 1912 abzugeben:

zwei Stück Dampfkessel

mit einem seitlichen Feuerrohr, erbaut von Gebrüder Sulzer in Winterthur; ca. 48 Quadratmeter Heizfläche, 6 Atmosphären Arbeitsdruck, gut erhalten, inklusive feiner und grober Armaturen nebst Reservetellen.

Offerten erbeten unter Chiffre Z. F. 12831 an die Annoncen-Expedition Rudolf Mosse, Zürich.

Ingenieure

oder Techniker zu möglichst baldigem Antritt **gesucht** für Bau von **Fahrdrahtleitung u. Schwachstromanlagen der Berner Alpenbahn**. Sich zu melden unter Angabe bisheriger Tätigkeit und Ansprüchen an **L. Thormann**, Ingenieur, Bern, Schwanengasse 7.

On demande dessinateurs

très au courant pour Paris. Place stable. Faire offre en donnant références à **Jean Walter**, Architecte, Montbéliard (Doubs).

Société métallurgique française (Russie méridionale) **cherche Ingénieur**

pour bureau technique ayant plusieurs années de pratique et connaissant langue française. Ecrire sous chiffres Z. B. 12927 à l'agence de publicité

Rudolf Mosse, Zurich.

Für sofortig. Eintritt gesucht tüchtiger

Bauführer

für grossen Fabrikbau. Nur Bewerber mit prima Referenzen, gewohnt in der Führung grösserer Arbeiterkolonnen, wollen sich gefällig melden. Erfahrungen in armiertem Beton unerlässlich. Offert. unt. Chiff. Z. B. 13102 an die Annonc.-Expedition

Rudolf Mosse, Zürich.

Wir suchen 2-3 tüchtige, selbständig arbeitende

Architekten

zu baldigem Eintritt.

Haller & Schindler

Architekten
Usterstrasse 5, Zürich.

Architecte,

bon dessinateur, connaissant bien la construction

cherche place stable.

Ecrire sous chiffres X 26947 L. à **Haasenstein & Vogler, Lausanne.**

Stellungwechsel.

Langjährig erfahrener **Geschäfts- und Bauführer**, 34 Jahre alt, wünscht sich zu verändern in der Baubranche. In allen Zweigen des Tiefbaues durchaus perfekt. Im In- u. Auslande selbständige Positionen innegehabt, in der Schweiz bei Behörden gut eingeführt.

Offerten unter Chiffre Z. X. 1247 an die Annoncen-Expedition

Rudolf Mosse, Zürich.

Homme marié âgé de 32 ans cherche place de suite dans bonne entreprise **comme chef mineur ou surveillant**. Sérieux, très actif et capable de diriger, soit la perforation mécanique, soit le boisement des tunnels et la maçonnerie. Copie des certificats sur demande. Ecrire: **Tibollandus**, chez **Vercellino, Café Union, Naters.**

Jüngerer, tüchtiger

Bautechniker,

der die theoretische Baumeisterprüfung mit Erfolg abgelegt und mit allen Baubureauarbeiten vollkommen vertraut ist, **sucht** bei bescheidenen Gehaltsansprüchen ehestens **Posten** in grösserem Architektur- oder Baubureau. Französ. Schweiz bevorzugt. Gefl. Offerten erbeten an **P. Ginthör, Dornbirn, Radetzkystrasse 131**

Junger Ingenieur-Konstrukteur

für allgemeinen Maschinenbau, vollständig mit Akkord und Selbstkostenberechnungen vertraut, deutsch, französisch und italienisch sprechend, **sucht Stellung**. Offerten unter Chiffre Z. A. 12726 an die Annonc.-Expedition

Rudolf Mosse, Zürich.

Bauingenieur.

Junger diplomierter Ingenieur, mit 2 1/2 jähriger Praxis im Eisenbahn- und Tunnelbau (Bureau, Feld und Bau), deutsch, englisch, französisch und italienisch sprechend, **sucht**, gestützt auf prima Zeugnisse und Referenzen, **per sofort passende Anstellung** im In- oder Auslande oder über See bei bescheidenen Ansprüchen. Zuschriften unter Chiffre Z. L. 12536 durch die Annonc.-Exp.

Rudolf Mosse, Zürich.

Gesucht

zu Tunnelbauten in Süditalien einige tüchtige

Poliere.

Offerten mit Ausweis über bisherige Tätigkeit unt. Chiff. Z. G. 13057 zu richten an die Annoncen-Expedition

Rudolf Mosse, Zürich.

Kulturingenieur.

Junger, diplom. Kulturingenieur, Absolvent der Eidgen. Techn. Hochschule in Zürich,

sucht Engagement

auf Anfang nächsten Jahres. Zeichnungen, Zeugnisse und Referenzen zur Verfügung. Offerten unt. Chiff. Z. X. 13098 an die Annoncen-Exped. **Rudolf Mosse, Zürich.**

Tüchtiger Geometer,

Absolvent des eidgen. Geometer-Examens, selbständig in allen vermessungstechnischen Arbeiten, mit Ingenieurpraxis und etwas Hochschulbildung, **sucht Engagement bei Ingenieurbureau od. Bauunternehmung**, Tessin, Bern od. franz. Schweiz bevorzugt. Offerten unter Chiffre Z. U. 13220 an die Annoncen-Expedition

Rudolf Mosse, Zürich.

Gesucht

auf ein Architekturbureau im Kant. Bern ein tüchtiger

erster Zeichner,

gewandt in der Herstellung von Perspektiven und als **Bauführer**. Offerten mit Gehaltsansprüchen und Zeugnisabschriften unter Chiffre Z. A. 13226 an die Annonc.-Exped. **Rudolf Mosse, Zürich.**

Gesucht

Konstrukteur

mit Erfahrung im **Dampfkesselbau** und in schweren **Blecharbeiten**, wenn möglich auch in **Hochdruckrohrleitungen** f. Wasserkraftanlagen, zu baldigem Eintritt. Mehrjährige Praxis Bedingung. Bewerber belieben ihre Offerten unter Beifügung der Zeugnisabschriften und Referenzen, sowie Gehaltsansprüchen und Datum des Eintrittes, einzureichen unter Chiffre Z. N. 13263 an die Annoncen-Expedition **Rudolf Mosse, Zürich.**

Architekt (Bauführer), Schweizer, im 26. Altersjahr, Akademiker mit mehrjähriger Praxis, tüchtig im Entwurf, Vorschlag und in allen in der Bauleitung vorkommenden Arbeiten, deutsch und italienisch sprechend, **sucht Stellung** in Architektenbureau oder grösserem Baugeschäft. Offert. gefl. unter No. H. 11583 F. an **Haasenstein & Vogler, Florenz.**

Erwiesenermassen haben Stellengesuche u. -Angebote

in der **Schweiz. Bauzeitung** stets besten Erfolg.

Ein kompletter Tiefbohrapparat

wegen Todesfall **billig zu verkaufen**. Gefl. Offerten unt. Chiff. Z. K. 13035 an die Annonc.-Exped.

Rudolf Mosse, Zürich.

Zu verkaufen

ca. 40 m³ Bauholz mittlerer Qualität. Günstige Gelegenheit zum Verladen auf Station Rätterschen.

J. Kessler, zur Linde, Rätterschen bei Winterthur.

Bauzeitung

à vendre années 1896, 1898, 1899, 1900, 1901, 1902, 1903. Ecrire sous Ac. 18017 X. à **Haasenstein & Vogler, Genève.**

Erfinder

verlangen Sie den „**Centralanzeiger für patentindustrielle Unternehmungen**“ (Offizielles Organ des schweiz. techn. Vereins) **Zürich, Seefeldstrasse 17.**

Gesucht

auf sofort, event. 15. Oktober in erstes Architektur Atelier der Central-Schweiz einen jüngeren, tüchtigen, begabten

Bautechniker (Architekt)

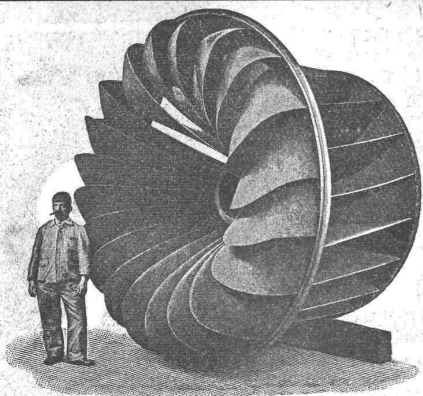
mit zwei- bis drei-jähriger guter Architekturpraxis, bewandert in Ausführungsplänen und Details.

Nur zuverlässige, fleissige Bewerber werden um Offerten mit Gehaltsansprüchen und Lebenslauf gebeten. Skizzen und Zeichnungen werden nachverlangt. Offerten unter Chiffre Z. E. 13230 an die Annoncen-Expedition

Rudolf Mosse, Zürich.

Die Inhaber des **schweizer. Patentes Iroquois Machine C²** Nr. 35848 vom 27. Oktober 1905 auf: „**Maschine zum Ziehen von Metalldrähten**“ wünschen mit schweizer. Fabrikanten bzw. Interessenten in Verbindung zu treten und sind gerne bereit, Lizenzen zu erteilen oder das Patent zu verkaufen.

Gefl. Offerten oder Vorschläge werden durch Herrn **E. Imer-Schneider**, Ingenieur-Conseil, 8, Bd. James Fazy in **Genf**, bereitwilligst weiterbefördert.



Aktiengesellschaft vormals
Joh. Jacob Rieter & Co, Winterthur.

Turbinen

neuester Konstruktion und höchstem Nutzeffekt
:: für alle vorkommenden Verhältnisse. ::

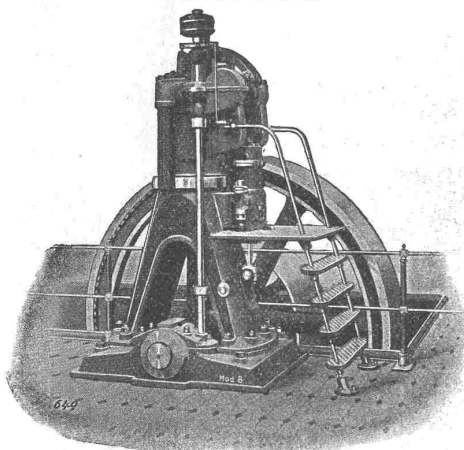
Präzisions-Regulatoren

mit mechanischer und hydraulischer Wirkung.

Transmissionen, Kesselschmiede-Arbeiten.

Deutzer Rohölmotoren

Bauart Diesel



Vorteilhafteste Betriebsmaschinen
in liegender und stehender Anordnung.

Deutzer Gas-Benzin-Petrol-Motoren
in anerkannt unübertroffener Ausführung durch

Gasmotoren-Fabrik „Deutz“ A.-G., Zürich.

Leistungsfähigste Rechenmaschine der Welt

„Millionär“

(Patent O. Steiger).

Allein-Fabrikant: Hans W. Egli, Zürich II.

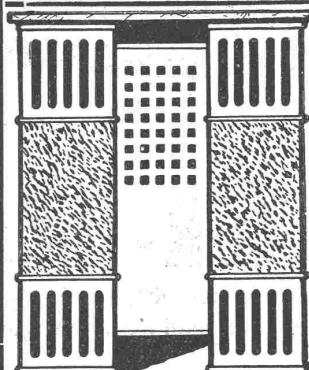
Leitungsstangen

gemäss eidg. Vorschriften mit Kupfervitriol imprägniert liefert die
Imprägnier-Anstalt Emmenthal
Burgdorf.

Ueber elektrische Uhren eigenen Systems
im Betrieb.

25,000 MAGNETA

Fabrik elektrischer Uhren A.-G.
Zürich V, Gloriosastrasse.



Heizkörperverkleidungen

Plättchen-Gehänge
Gelochte und gepresste Bleche
Ziergitter-Bleche
Gehämmerte Türsockel
Feuer-, fall- und diebessichere
Geldschränke.

Ernst Meck, Nürnberg 12
Hoflieferant

Holzschuherstrasse 9. — Telefon 3201 und 2602.

Gewerkschaft Grillo, Funke & Co., Gelsenkirchen-Schalke

Siemens-Martin-Stahlwerk, Blechwalzwerk, Wellrohrwalzwerk, Wassergas-Schweisswerk

liefert als Spezialitäten mit Wassergas aus eigenem S.-M.-Flusseisen

geschweisste Rohre

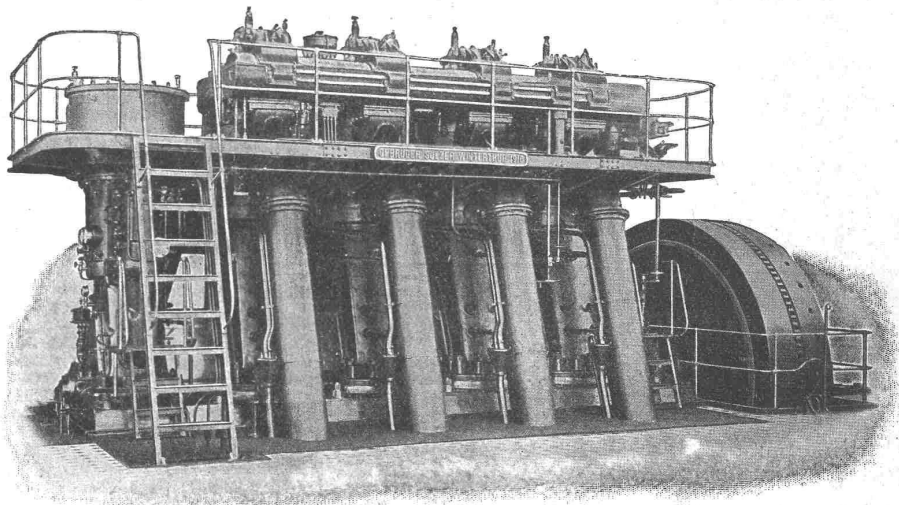
von 450 mm Durchmesser bis zu den grössten Weiten und in Wandstärken bis zu 40 mm für

Dampf-, Wind-, Gas-, Wasser-, Kanalisation-, Dücker- und Turbinen-Leitungen.

Telegramm-Adresse: **Blechwalzwerk Gelsenkirchen.** — **Kostenanschläge bereitwilligst.** — **1600 Arbeiter.**

Vertreter unserer Abteilung „Wassergas-Schweisswerk“ ist Herr Ingenieur **J. Aumund, Zürich.**

GEBRÜDER SULZER



1500 PS Sulzer-Diesel-Zweitaktmotor

SULZER-DIESELMOTOREN

in Grössen von 15 bis 4000 PS. — Langsam- und schnellaufende Vier- und Zweitakt-Motoren für stationäre Anlagen. — Direkt umsteuerbare Schiffsmotoren.

Dampfmaschinen liegender und stehender Bauart.

Garbe-Steilrohrkessel — **Wasserröhren-Kessel**, eigenen Systems.

Zentrifugalpumpen für Hoch- und Niederdruck in horizontaler und vertikaler Anordnung. — Senkpumpen.

Ventilatoren aller Art.

Gesteinsbohrmaschinen System Brandt.

Eis- und Kühlmaschinen.

Zentralheizungen.

WINTERTHUR & LUDWIGSHAFENA/Rh.