

**Zeitschrift:** Schweizerische Bauzeitung  
**Herausgeber:** Verlags-AG der akademischen technischen Vereine  
**Band:** 57/58 (1911)  
**Heft:** 18

## Werbung

### Nutzungsbedingungen

Die ETH-Bibliothek ist die Anbieterin der digitalisierten Zeitschriften. Sie besitzt keine Urheberrechte an den Zeitschriften und ist nicht verantwortlich für deren Inhalte. Die Rechte liegen in der Regel bei den Herausgebern beziehungsweise den externen Rechteinhabern. [Siehe Rechtliche Hinweise.](#)

### Conditions d'utilisation

L'ETH Library est le fournisseur des revues numérisées. Elle ne détient aucun droit d'auteur sur les revues et n'est pas responsable de leur contenu. En règle générale, les droits sont détenus par les éditeurs ou les détenteurs de droits externes. [Voir Informations légales.](#)

### Terms of use

The ETH Library is the provider of the digitised journals. It does not own any copyrights to the journals and is not responsible for their content. The rights usually lie with the publishers or the external rights holders. [See Legal notice.](#)

**Download PDF:** 01.04.2025

**ETH-Bibliothek Zürich, E-Periodica, <https://www.e-periodica.ch>**

# Schweizerische Bauzeitung

**Abonnementspreis:**

Schweiz 20 Fr. jährlich  
Ausland 28 Fr. jährlich

**Für Vereinsmitglieder:**

Schweiz 16 Fr. jährlich  
Ausland 18 Fr. jährlich  
sofern beim Herausgeber  
abonniert wird

**WOCHENSCHRIFT**

**FÜR BAU-, VERKEHRS- UND MASCHINENTECHNIK**

GEGRÜNDET VON A. WALDNER, ING. HERAUSGEBER A. JEGHER, ING., ZÜRICH

Verlag des Herausgebers. — Kommissionsverlag: Rascher & Cie., Zürich und Leipzig

**ORGAN**

DES SCHWEIZ. INGENIEUR- & ARCHITEKTEN-VEREINS & DER GESELLSCHAFT EHEM. STUDIERENDER DES EIDG. POLYTECHNIKUMS

**Insertionspreis:**

4-gespalt. Petitzeile oder deren Raum . 30 Cts.  
Haupttitelseite: 50 Cts.

Inserate ausschliesslich an Annoncen-Expedition Rudolf Mosse, Zürich und deren Filialen und Agenturen.

PERSONEN- & WAREN-

**ELEKTRISCHE  
HYDRAULISCHE  
TRANSMISSIONS-**

## AUFZÜGE

**SCHINDLER & C<sup>IE</sup>**  
.: LUZERN .:  
GEGRÜNDET 1874.

Aktien-Gesellschaft  
**Kummler & Matter, Aarau**  
Spezialfabrik

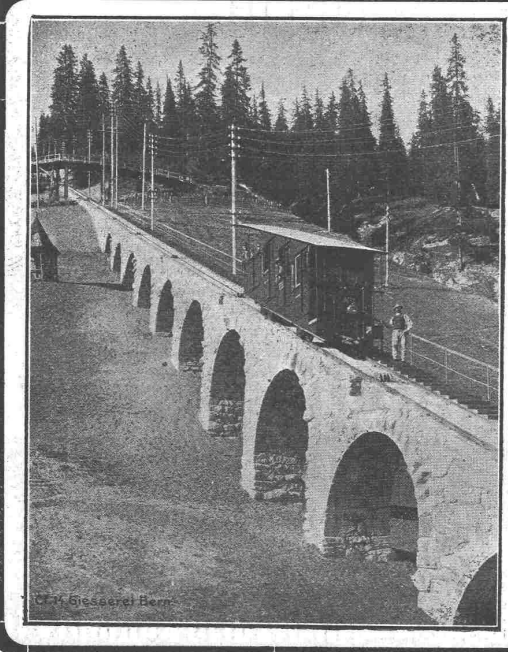
kompletter Kücheneinrichtungen mit den neuesten Errungenschaften der heutigen Technik. Essgeschirrspülmaschinen mit elektrischem Betrieb. Spülapparate **Simplon** das Einfachste, Vollkommenste und Zuverlässigste auf diesem Gebiete, das verbreitetste System mit den langjährigsten Erfahrungen. Apparate zur Herstellung kohlensaurer Getränke, sowie Messerspülapparate.



**Deutsche Maschinenfabrik A.-G.**  
Duisburg.

Vertreter: Ingenieur Emil Frey, Basel, Greifengasse 28.

## Hebezeuge aller Art.

**Gesellschaft der L. v. Roll'schen Eisenwerke, Gerlafingen.**  
Werk: **Giesserei Bern** in Bern.

**Konstruktionswerkstätten.**

«Grand Prix» an der Internationalen Ausstellung Mailand 1906 und «Grand Prix» an der Internationalen Ausstellung der Anwendungen der Elektrizität in Marseille 1908 für **Seilbahnen und Zahnstangenoberbau.**

Spezialfabrik für Bergbahnen:  
**Seilbahnen und Zahnradbahnoberbau.**

Seilbahnen mit Wasserballast und elektrischem Betrieb, Bremsen eigenen Systems.  
Seit 1898 **68 Seilbahnen** ausgeführt oder im Bau.  
**Zahnstangen**, System Strub, Riggerbach und andere.

Andere Spezialitäten der Firma:  
**Eisenbahnmaterial, Hebezeuge, Schleusen- und Wehranlagen.**

Nähere Angaben und Projekte, sowie Referenzen stehen zu Diensten.

## Schweizerische Bundesbahnen.

Kreis IV.

### Bau-fusschreibung.

Sämtliche Bauarbeiten für den neuen Güterschuppen in Aadorf werden zur Konkurrenz ausgeschrieben.

Pläne und Bedingungen können beim Obergeringieur, Poststr. 17, St. Gallen, eingesehen werden.

Die Offerten sind verschlossen mit der Aufschrift «Güterschuppen Aadorf» bis **30. Oktober 1911** an die Kreisdirektion IV in St. Gallen einzureichen und bleiben bis Ende November 1911 verbindlich.

St. Gallen, den 10. Oktober 1911.

Die Kreisdirektion IV.

### Mise au concours de travaux.

La Direction du 1<sup>er</sup> arrondissement des chemins de fer fédéraux à Lausanne met au concours les travaux suivants à exécuter au nouveau bâtiment aux voyageurs de la gare de Lausanne.

1. Chevronnage et lambrissage de la marquise sur le quai I.
2. Couverture et zinguerie des marquises adossées au bâtiment aux voyageurs.
3. Vitrierie des lanternes du bâtiment aux voyageurs et des marquises (côté cour et quai I) y compris la fournitüre et la pose de fers spéciaux pour vitrage sans mastic.

Les cahiers des charges et plans relatifs à ces travaux peuvent être consultés au Service central de la Voie, bureau N° 42 du bâtiment d'administration II des C.F.F. à Lausanne, où l'on peut aussi se procurer les formules de soumission.

Les offres devront parvenir à la Direction soussignée le **samedi 28 octobre 1911**, au plus tard, sous pli fermé portant la suscription «B. V. Lausanne, charpente, couverture, vitrierie».

Les soumissionnaires resteront liés par leurs offres jusqu'au 31 décembre 1911.

Lausanne, le 12 octobre 1911.

Direction du 1<sup>er</sup> Arrondissement des Chemins de fer fédéraux.

### Die Fassadenverputzarbeiten

(zirka 3000 m<sup>2</sup> Ederverputz)

zum Schulhaus Neuhausen am Rheinfall werden mit Eingabefrist zum **1. November 1911** zur öffentlichen Submission ausgeschrieben. Unterlagen, Auskünfte und Offertformulare erhalten Interessenten im Bureau der Bauleitung

**Zürich I, Werdmühleplatz 1.**

Zürich, den 23. Oktober 1911.

**Bollert & Herter**, Architekten.

### Stat. Berechnungen

jeder Art (stat. unbest. Systeme) Projekte, Bauleitung, Experimenten.

Spezialität: Eisenbeton im Hoch- und Tiefbau.

H. Binder-Friedrich, Ingenieur, Basel.



Wenn Sie reell, prompt und gut bedient sein wollen, lassen Sie Ihre

**LICHTPAUSEN  
UND PLANDRUCKE**  
(TROCKENVERFAHREN) anfertigen bei:  
**RENE ORBANN**

SIHLHOFSTR. 27, ZÜRICH, TELEPH. 1107.  
woselbst Sie auch  
HELIOGRAPHIE-U. PAUSPAPIERE, 1<sup>er</sup> QUALITÄT  
sehr preiswert beziehen können.

Anschluss-  
Fabriks-  
Wald-  
Feld-  
Klein-  
Elektrische  
**Bahnen**

Schweiz Akt.-Ges.  
**Orenstein & Koppel**  
Zürich I.

Orenstein & Koppel



Ad. Aeschlimann, Fabrik von Sperrholzplatten, Meilen

**J. Rukstuhl, Basel**

erstellt auf Grundlage vieljähriger Erfahrung

**Centralheizungen**

aller Systeme

Warmwasser — Niederdruckdampf etc

# Korksteine und Korksteinplatten

für baugewerbliche Zwecke.

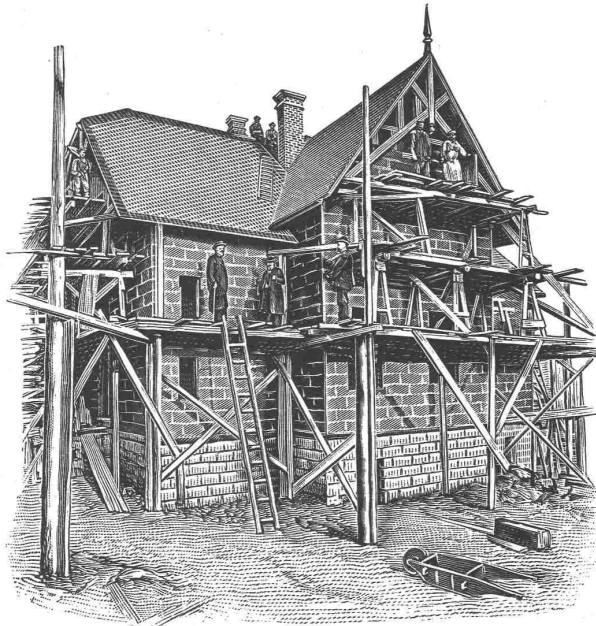
Wirkungsvollstes und haltbarstes Material  
zur Isolierung gegen Kälte, Wärme, Schall und Feuchtigkeit in Hochbauten.

Isolierung massiver Aussen-  
Mauern und Fachwerk-Wänden  
gegen Witterungs- und Tempera-  
tur-Einflüsse, sowie gegen Feuer.

Trockenlegung feuchter Wände  
und Untergeschoss-Räume.

Mansarden-Verkleidungen aus  
Korksteinplatten, feuersicher;  
Wohnung im Sommer kühl, im  
Winter warm.

Isolierung von Eis-, Bier- und  
Weinkellern, sowie von Kühl-  
und Gefrierräumen.



Linoleum-Unterlagen aus Kork,  
absoluter Schutz gegen auf-  
steigende Kälte u. Feuchtigkeit,  
warmhaltend u. schalldämpfend.

Erstellung leichter, freitragender  
Scheidewände aus Korkstein.

Isolierung von Ziegel-, Schiefer-,  
Metall- u. Holzzement-Dächern,  
sowie Massiv-Dächern aller Art.

Herstellung von schalldämpfen-  
den und feuersichern Zwischen-  
decken u. Deckenverschalungen

## Wohnhaus mit Korkstein-Verkleidung.

Ansicht des Baues während der Ausführung. Dieses Haus wurde, als Riegelbau, mit äusserer und innerer Korkstein-Verkleidung, vollkommen trocken, innerhalb 8 Wochen fix und fertig hergestellt. Decken und Scheidewände der Mansardenräume ebenfalls aus Korkstein.

### Vorzüge:

Kurze Bauzeit, rasches Austrocknen, Schutz gegen Temperatureinflüsse;  
feuersicherer Schutz des hölzernen Baukonstruktionsmaterials.

# WANNER & C<sup>IE</sup>, HORGEN

Erstes Fachgeschäft für baugewerbliche Isolierungen.

Generalvertreter der Korksteinfabrik Grünzweig & Hartmann, G. m. b. H., Ludwigshafen a. Rh.

Erste, älteste und grösste Korksteinfabrik des Kontinents.



# Konkurrenzeröffnung.

Der Verwaltungsrat des Elektrizitätswerkes **Mühle A.-G.** eröffnet hiemit Konkurrenz über nachbezeichnete Arbeiten zum Neubau des Elektrizitätswerkes Mühle (Maschinenhaus):

1. **Zimmerarbeiten,**
2. **Spenglerarbeiten** (Blechbedachung),
3. **Glaserarbeiten** (Holz- oder Eisenfenster),
4. **Rohölreservoir in Schmiedeseisen.**

Die bezüglichen Pläne liegen beim Aktuar des E.-W. Mühle, Dr. **Otto Meyer**, auf, von welchem auch die Eingabeformulare bezogen werden können, und jede weitere Auskunft erteilt wird.

Herisau, den 18. Oktober 1911.

Für das Elektrizitätswerk Mühle A.-G.:  
Der Verwaltungsrat.

## Schweizerische Bundesbahnen Kreis II.

### Stellenausschreibung.

Junger Ingenieur mit abgeschlossener Hochschulbildung, Diplom, als Assistent auf das Bureau der Bauleitung für die Erweiterung des Bahnhofes Thun **gesucht.**

Anmeldungen unter Beilage von Zeugnisabschriften und Angabe der Gehaltsansprüche sind bis zum **12. November** der unterzeichneten Kreisdirektion schriftlich einzureichen.

Dienstantritt sobald als möglich.

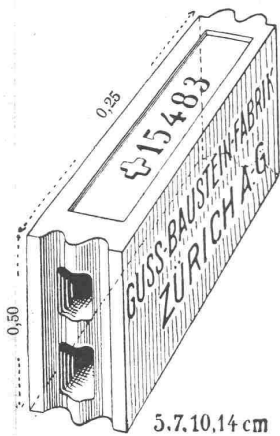
Basel, den 24. Oktober 1911.

Die Kreisdirektion II.

Zur Verwertung eines Patenten für das Hochbauwesen in **Frankreich, England und Belgien** von Aktiengesellschaft repräsentabler, der englischen und französischen Sprache mächtiger

## Architekt oder Ingenieur gesucht

zu baldigem Eintritt. Offerten unter Chiffre J. R. 9698 an **Rudolf Mosse, Stuttgart**, erbeten.



## Gussbausteine, bestes Material für trockene Scheidewände.

Referenzen und Muster gerne zu Diensten.

Die Generalvertretung:  
Handelsgenossenschaft d. Schweiz.  
Baumeisterverbandes, Zürich.

Bureau: Seidengasse 13.

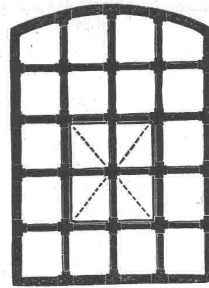
## Unzerstörbares Fenstergitter aus Hadfields Era-Stahl

Kann  
nicht durchschnitten.  
nicht zerschlagen.  
nicht gemeisselt.  
nicht verbogen  
werden!

Das einzige Gitter  
das gegen Einbruch  
sichern Schutz bietet!



Gegen Einsendung der Zeichnung mit Grössenangaben  
geben Auskunft: **SCHMASSMANN & Co**  
Bahnhofstrasse 110 ZÜRICH



### Hervorragende Neuheit!

## Schmiedeeiserne Fenster

Schweiz. Patent No. 39,336

äusserst preiswürdig, dabei grosse Stabilität  
gefälliges Aussehen und schnellste Lieferung.

In kurzer Zeit mehrere 100 000 m<sup>2</sup> aus-  
geführt. — Prima Referenzen. ::

**M. Koch, Eisengiesserei, Zürich**  
Maschinenfabrik, Eisen- und Brückenbau.

# GALVOTERRA

Metallüberzüge auf beliebiges Grund-  
material — Negative — Positive

Ausführung von kunstgewerblichen Arbeiten in Stein mit jedem Metall-  
überzug nach gegebenen und eigenen Entwürfen in Dimensionen bis zu  
3 Meter Muster stehen zu Diensten.

**Galvoterra - Werke, A. Frei & Cie, Zürich.**

## Moderne Fabrikanlagen

Herausgegeben von **Ludwig Utz**, weiland kaiserlicher Rat, Ingenieur und  
Direktor der k. k. Lehranstalt für Textilindustrie in Wien  
mit 204 Abbildungen im Text und 16 Tafeln in Photolithographie.  
Gebunden in Leinen Preis **M. 12.50.**

Mit diesem Werke ist zum ersten Male der Versuch unternommen, die Er-  
fahrungen, welche bei der Anlage von Fabriken gemacht worden sind, aber selten  
grösseren Kreisen zugänglich waren, praktisch zu verwerthen.

Zu beziehen durch alle Buchhandlungen, sowie direkt vom Verlag:

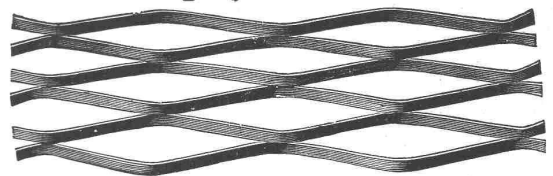
**Uhlands technischer Verlag, Otto Politzky, Leipzig.**

### Aktiengesellschaft

## Verblendsteinfabrik Lausen (Baselland).

Fabrikation von **Chamottesteinen,**  
**Verblendsteinen** roh und glasiert,  
**Badezellensteinen, Bodenplatten,**  
**Steinzeug-Röhren etc.**

### Metal déployé. Streck-Metall.



**Francillon & Co, Lausanne.**

Generalvertreter:  
**G. Bossard, Waldmannstr. 10, Zürich.**

# CERESIT

macht nasse Keller, feuchte  
Wohnungen garantiert staubtrocken

Deutsches Reichspatent

12 REFERENZEN PROSPEKTE GRATIS

WUNNERSCHE BITUMENWERKE G.M.B.H. UNNA i. W.

Generalvertreter:  
**G. Bossard, Waldmannstr. 10, Zürich.**

# Menck & Hambrock

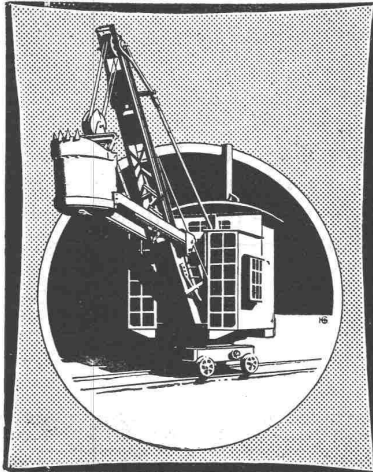
G. m. b. H.

## Altona-Hamburg

Spezialgeräte für Bauunternehmer.

Unsere Spezialmaschinen sind infolge ihrer technischen Durchbildung heute zu den vollkommensten Maschinen ihrer Art zu zählen. Alle Einzelheiten, auf denen die Ueberlegenheit unserer Konstruktionen beruht, sind durch Patente in weitgehendem Masse geschützt.

Annähernd 300 Löffelbagger geliefert!



# Fritz Marti

Act.-Ges.

## Bern-Wallisellen-Yverdon.

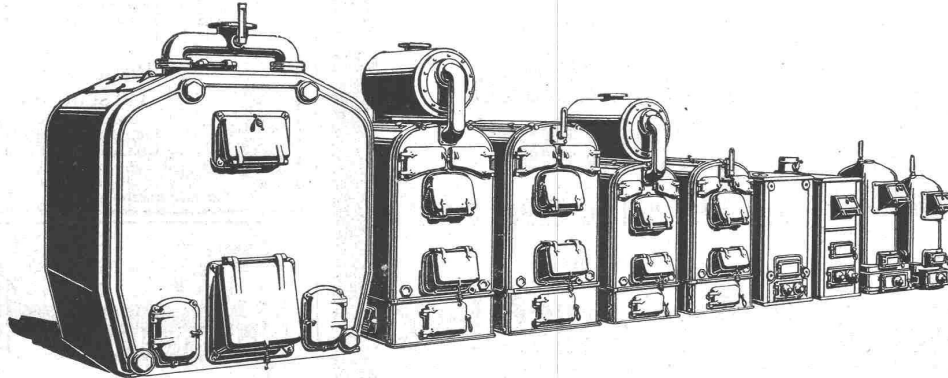
Vertreter für die Schweiz.

Löffelbagger, Patent-Einkettengreifer, Vierseil-Greifbagger, Dampf-Drehkrane, Duplex-Krane, Rammen aller Art und alle sonstigen Maschinen für Pfahlgründungen, als Spül-pumpen, Pfahlauszieher, Grundsägen, Windmaschinen, vor allem fahrbare Dampfwinden und Baulokomobile, Zentrifugalpumpen, stehende Querrohrkessel.

Alle gangbaren Maschinen auch zur **Miete!**

# CLUSER HEIZKESSEL

für Warmwasser- und Niederdruck-Dampfheizung, sowie für gewerbliche Anlagen.



Bewährtes System.

Bequeme Reinigung während dem Betriebe.

∴ Radiatoren ∴  
50 verschied. Modelle.

Rippenröhren und Rippenheizkörper, Wärmeplatten, Ventile, Formstücke, Flanschen in Guss- und Schmiedeisen.

Zu beziehen durch die Installationsfirmen.

Gesellschaft der L. von Roll'schen Eisenwerke.

Filiale **EISENWERK CLUS** (Kanton Solothurn).

# Emil Pfenninger & Co, Zürich

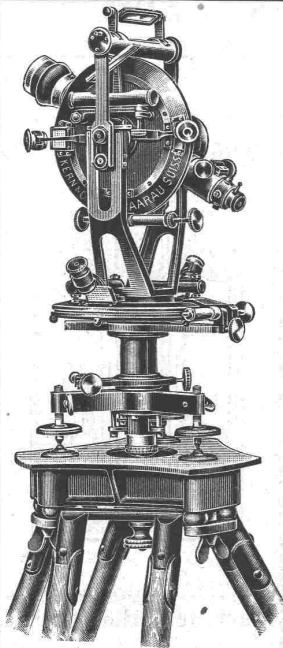
General-Vertreter von

## Kern & Co, Marau

mathematisch-mechanisches Institut.

Geodätische und Topographische Instrumente  
Vermessungs-Utensilien

Verlangen Sie illustrierte Preisliste.

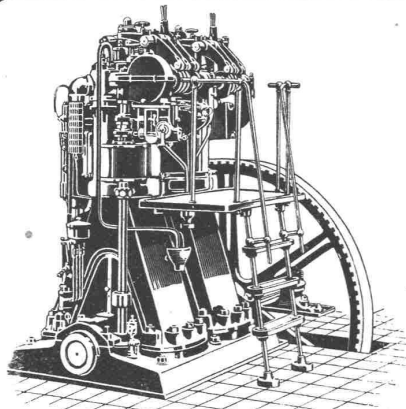


**Schäffer & Budenberg, G. m. b. H.**  
 — Maschinen- und Dampfkessel-Armaturen-Fabrik —  
 Filiale Seebach bei Zürich — Post- und Bahnstation  
 — Oerlikon. —

**PATENT-BUREAU**  
**E. BLUM & Co** DIPL. INGENIEURE  
 Gegründet 1878 - ZÜRICH - BAHNHOFSTR. 74

**Advokat Wenger**  
 Zürich I, Usterstrasse Nr. 12  
 besorgt speziell auch  
**Technisch. Recht**

**Cliches**  
 jeder Art  
**Bachmann & Co**  
 Hirshengr. 74 Tel. 3230  
**ZÜRICH**



**Dieselmotoren**

und

**Gasmaschinen  
 „Winterthur“**

horizontaler und vertikaler Bauart

liefert die

**Schweiz. Lokomotiv- & Maschinenfabrik**

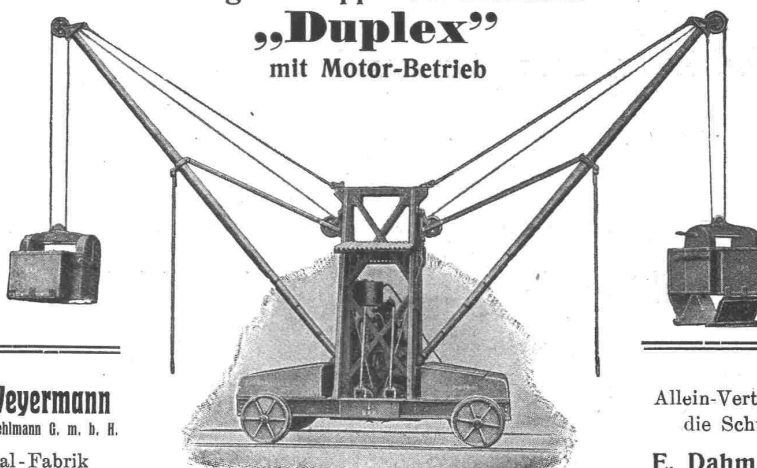
**Winterthur.**

**Unsaubere  
 ? Türen ?**  
 Haben Sie solche,  
 dann verwenden Sie  
 keine Glas- od. Holz-  
 schoner, sondern nur  
 unsere imprägnierten  
 Celluloid-  
**Paramanos-  
 Türschoner**  
 Unzerbrechlich,  
 Lieferbar in jeder  
 Grösse, Farbe u. Profil  
 Prospekt durch  
 Paramanos-  
 Verkaufsstelle Freiburg IV (Baden).

**KOCHHERDE**  
 für  
 Hotels, Restaur. u. Priv.  
  
 in jeder Grösse  
**OFENFABRIK**  
 Sursee

**Original-Doppel-Schwenkkran**

**„Duplex“**  
 mit Motor-Betrieb



**Paul Weyermann**  
 vorm. Karl Oehlmann G. m. b. H.  
 Spezial-Fabrik  
 für Hebezeuge  
 Rixdorf - Berlin

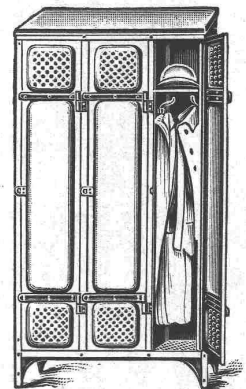
Leistungsfähigkeit bis 260 cbm Bodenaushub pro Tag.  
 Tragfähigkeit 750—1500 kg. Antrieb mittelst **erst-**  
**klassigem Benzin-Motor mit Patent-Spritzver-**  
**gasung — keine Oberflächenvergasung.** —  
 Benzinverbrauch 9—10 kg. per Tag. **Kürzeste Liefer-**  
**zeit (1—3 Wochen).**

**Bisher über 60 Stück geliefert.**

Allein-Vertrieb für  
 die Schweiz:

**E. Dahm, Vertreter**  
**Güttingen**  
 (Thurgau)

**Schmiedeeiserne  
 Arbeiterkleider-Kasten**



liefern in bester Ausführung  
**Bachofen & Hauser, Uster**



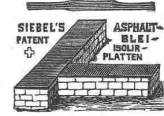
# Asphalt-, Beton- & Holzpflästerungs-Arbeiten

— aller Art —

**Koch & Cie.,** vormals E. Baumberger & Koch, Basel



Holzzement- und Dachpapp-Dächer, Asphalt-  
Kegelbahnen, Asphalt-Parkett, Plättchen-Beläge



Siebel's Asphalt-Blei-Isolierungen gegen Feuchtigkeit :: Isolierungen gegen Wärme und Kälte mit  
imprägnierten Korkplatten. — Mehrjährige Garantie für alle Arbeiten.

## Elektrische Heizteppiche.

Ehrendiplom. — Internationaler Ausstellung Turin 1911.

**Spezialität: Elektrisch geheizte Fussteppiche,  
Bettwärmer und medizinische Ueberwärmer.**

Rationellste Fussbodenbeheizung der Gegenwart.  
Ia. Referenzen. — Preislisten franko.

**Otto Baur & Co., Zürich V.,** Engl. Viertelstr. Nr. 21.



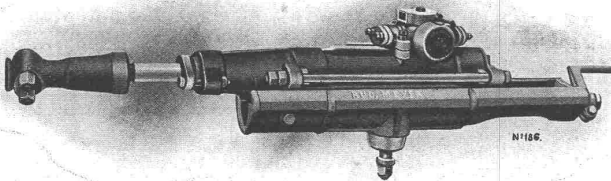
## Rud. Meyer A.-G. für Maschinen- und Bergbau, Mülheim Ruhr

Generalvertreter: Diplom.-Ing. Wrubel, Bern, Spitalgasse 17

Lieferanten der Luftkompressoren und Bohranlagen für den Lötschbergtunnel (Nordseite), für den Juradurchstich bei Vallorbe etc. etc.

### Luftkompressoren jeder Grösse!

Antriebsart und Druckhöhe.  
Stossende Gesteinsbohrmaschinen.  
Handbohrhämmer für Luft- und Wasserspülung.  
Vollständige Druckluftbohranlagen für Tunnel- und  
Steinbruchbetriebe.  
Abbauhämmer und Betonstampfer.  
Druckluftlokomotiven.  
Hochdruck- und Rotationskompressoren.  
Turbo-Kompressoren- und Gebläse.  
Dampfturbinen.  
Pressluftheritzer.



Schwere Tunnelbohrmaschine System Meyer  
D.R.P. — D.R.P. a.

# Barusin

Gesetzlich

**Isolierpappe**

geschützt.

Teer- und asphaltfrei — Unbesandet — Geruchlos — Wasserdicht —  
Elastisch — Leicht — Läuft bei Hitze nicht ab — Saubere, einfache  
und rasche Verlegung — Mehrfarbig

Isolierungen aller Art — 2- und 3-lagige Klebedächer — Asphalt-Filzplatten —  
Asphalt-Steinpappen — Asphalt-Klebmasse — Asphalt-Mastix — Ia. Carbolineum —  
Dachkiit — Pflasterfugenkitt

Büsscher & Hoffmann m. b. H., Dachpappen- u. Asphaltfabriken, Strassburg

Generalvertreter:

Gegr. 1852.

Lager Zürich.

**Telephon 3253. Otto Neresheimer, Dufourstr. 3, Zürich. Telephon 3253.**



Gegründet 1878



Kataloge gratis

# J. Siegrist Schaffhausen

Spezialfabrik von Maßstäben, Zeichenutensilien, Meßgeräte.

## Das beste Drahtglas



ist unstreitig dasjenige von **St. Gobain**, weil es sich bei Bränden, im Frost, bei Schnee und Eis und in der Sonnenhitze, also gegen alle Witterungseinflüsse, überall gleich gut bewährt hat. **Offizielle Untersuchungen ergaben das beste Resultat für das Drahtglas von St. Gobain.**

Beste Referenzen vom In- und Ausland stehen zu Diensten über dessen Verwendung bei Bahnhofhallen, Fabriken, Lichthöfen etc., wo es auch seiner weissen Farbe wegen besonders bevorzugt wird.

Die Vertreter: **Ruppert, Singer & Cie., Zürich**, Telephone 716, Glashandlung, Kanzleistr. 53/57, liefern dasselbe schnell und billig ab Hütte und ab Lager.

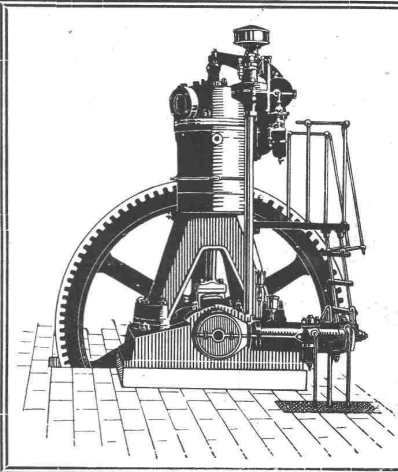
# Rohölmotoren

mit hervorragenden Neuerungen und in modernster Bauart . . .

liefert die

## Akt.-Ges. Bächtold & Cie.

Steckborn.



Grand Prix Brüssel 1910



Ueber 500,000 Stück im Gebrauch

# Original Underwood

## Schreibmaschine

Erste Marke der Welt. — Bewährtes System.

Generalvertreter:

## Cäsar Muggli, Zürich II

Stockersrassse Nr. 47.

**Erfindungs-Patente**  
 Marken-Muster- & Modell-Schutz im In- u. Ausland  
**H. KIRCHHOFER** vormals Bourry-Séquin & Co. ZÜRICH  
 1880. Gegründet.

Sie müssen in Ihrem eigenen Interesse die neuen

## Schweissanlagen Sirius

sehen, bevor Sie sich zum Ankauf irgend eines anderen Systems entschliessen.

**Täglich im Betrieb** zu sehen in der

### Schweisswerkstätte

**Heinrich Fenner**  
Zürich - Unterstrass

Auskunft durch den Generalvertreter:

**Joh. Wiederkehr**  
Zürich IV  
Niklausstr. 3. Telephone 871.

## Erfinder

verlangen Sie den „Centralanzeiger für patentindustrielle Unternehmungen“ (Offizielles Organ des schweiz. techn. Vereins)  
 Zürich, Seefeldstrasse 17

**A. Jucker, Nachf. von Jucker-Wegmann,**  
 Papierhandlung zum Hecht, Schifflande 22, Zürich

Grosses Lager von **Pauspapieren, Pausleinen und Zeichenpapieren,** Rollen und Bogen, in nur vorzüglichen Qualitäten  
 Holzzementpapier, Dachpappen, Bodenbelag- und Teppich-Unterlag-Papiere.

Eckardt's

## Speisewassermesser

mit und ohne Schreibvorrichtung



Bei jedem Betriebsdruck dauernd zuverlässig! Bei jeder Temperatur betriebs sicher Höchstdiffereuz  $\pm 1-1\frac{1}{2}\%$

Kataloge auf gef. Anfrage.  
**J.C. Eckardt, Stuttgart-Cannstatt**  
 Prima Referenzen



# Dynamit Nobel, Zürich

Telephon 3623 — Mythenstrasse 21

Fabrik in Isleten (Uri).

Neben den bekannten Dynamiten stellen wir als Spezialität her:

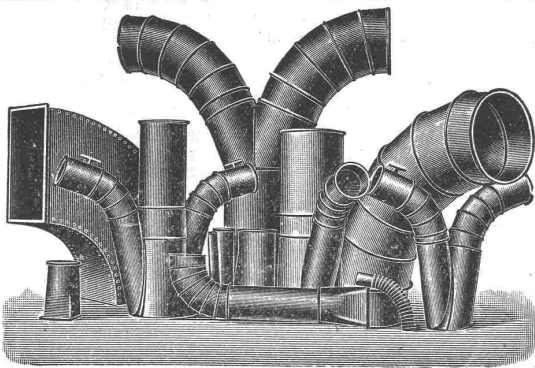
## Handhabungssichere Sprenggelatine

sowie die **Sicherheitssprengstoffe**

**Gelatine Telsit**, Kraft wie Dynamit I

**Telsit A**, Kraft wie Dynamit II

# Affolter, Christen & C<sup>ie</sup>, Blechwarenfabrik, Basel



**Blecharbeiten**, roh, im Vollbad verzinkt, gestrichen etc.  
**Rohrleitungen** und **Verbindungsstücke** für Entstaubungs- und Trockenanlagen etc.

**Ventilationsrohre für Tunnelleitungen** etc., mit und ohne Flanschen.

**Autogene Schweisserei. Verzinkerei** (Lohnverzinkung im Vollbad).

**Billige und prompte Bedienung.**

Seiden-  
Isolierung

## Rob. Jacob & Co., Winterthur ISOLIRUNGEN

„Fossilit-“  
Isolierung

Fachkundige  
Ratschläge  
& Offerten  
gratis

**zum Schutze gegen Wärme- und Kälte-  
Verluste sowie Einfrieren**

für Dampfkessel, Dampfleitungen, Zentralheizungs-Anlagen, Kalt- und Warmwasser-, Luft-, Ammoniak- u. Kälteflüssigkeits-Leitungen, Kühlräume, Lager und Eiskeller.

Erstklassige  
Referenzen  
Ständig  
grosses Lager

**Uebernahme von Isolierungen**

durch eigene Fachisoleure, unter Garantie für vollkommensten Nutzeffekt, lange Haltbarkeit sowie elegante, saubere Ausführung.

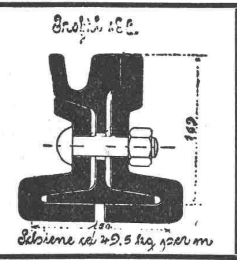
**Lieferung sämtlicher Isolierungsmaterialien**

Isolierung mit  
Asbest-Kieselguhr

Isolierung mit  
Kork-Schalen

Als Vertreter des **Stahlwerks-Verband Düsseldorf** für **Rillenschienen-Oberbau** liefern wir:

# Rillenschienen mit den dazugehörigen Laschen und sonstigem Kleineisenzeug,



und als Vertreter der **Phönix-Werke in Ruhrort:**  
**Weichen und Kreuzungen**

hierzu. Wir empfehlen uns ferner zur Lieferung von

## Eisenbahn-Oberbau-Material

als: **Stahlschienen, Flusseisenschwellen, Kleineisenzeug, Weichen, Kranen, Drehscheiben, Schiebebühnen, Personen-, Gepäck- und Güterwagen** etc. für Normal-, Sekundär- und Bergbahnen.



Für Offertstellung in diesen Materialien, Einsendung von Zeichnungen, Anfertigung kompletter Oberbaupläne halten wir uns empfohlen.

**FRITZ MARTI, Akt.-Ges., BERN.**

# Schienenlose Bahnen

System **Elektro-Daimler-Stoll**, früher **Mercedes-Stoll**



Linie Kalksburg, seit 1909 im Betrieb.

Projekte u. Kostenanschläge durch das Ingenieurbureau  
**Schenk & Blaser, Freiburg (Schweiz).**

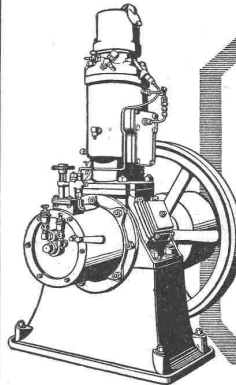
## Modern konstruierte Maschinen und Formen zur Zementwarenfabrikation.

Pressen aller Art. Rohrformen.  
Zementdachziegelmaschinen, Hohlblockmaschinen.  
Zementmauersteinmaschinen  
für Hand- und Kraftbetrieb.  
Steinbrecher. Betonmischer.

Maschinenfabrik  
**Dr. Gaspary & Co., Markranstädt (Deutschl.)**

Katalog Nr. 140 frei

Weltausstellung Turin 1911.



# UTO

## Zweitakt-Rohöl-Motor

Unübertroffen in Sicherheit  
und Billigkeit des Betriebes.  
Pferdekraft u. Stunde 1-2 1/2 Cfs

Maschinenfabrik u. Eisengießerei

**M. KOCH ZÜRICH**  
Vertreter gesucht

„Goldene Medaille.“

# H. HARTUNG

MECH. SCHREINEREI

**ZÜRICH. V.**

HEGIBACHSTR. 47. TELEPHON 2835.

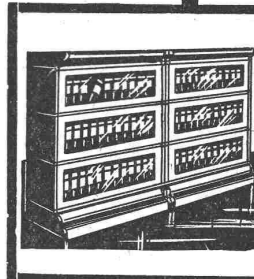
LIEFERT:

COMPL. BUREAU-EINRICHTUNGEN  
NACH AMERIK. SYSTEM.

ROLLPULTE, SCHREIBTISCHE  
AKTENSCHRANKE

FÜR

VERTIKAL-BRIEFABLAGEN &  
KARTENREGISTER.



**Verzinkerei \* Lohnverzinkerei**

**AFFOLTER, CHRISTEN & CO.**  
BASSEL

SCHÖNSTE SILBERWEISSE VERZINKUNG. PROMPTE & BILLIGE BEDIENUNG.