

Zeitschrift: Schweizerische Bauzeitung
Herausgeber: Verlags-AG der akademischen technischen Vereine
Band: 57/58 (1911)
Heft: 21

Werbung

Nutzungsbedingungen

Die ETH-Bibliothek ist die Anbieterin der digitalisierten Zeitschriften. Sie besitzt keine Urheberrechte an den Zeitschriften und ist nicht verantwortlich für deren Inhalte. Die Rechte liegen in der Regel bei den Herausgebern beziehungsweise den externen Rechteinhabern. [Siehe Rechtliche Hinweise.](#)

Conditions d'utilisation

L'ETH Library est le fournisseur des revues numérisées. Elle ne détient aucun droit d'auteur sur les revues et n'est pas responsable de leur contenu. En règle générale, les droits sont détenus par les éditeurs ou les détenteurs de droits externes. [Voir Informations légales.](#)

Terms of use

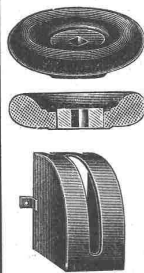
The ETH Library is the provider of the digitised journals. It does not own any copyrights to the journals and is not responsible for their content. The rights usually lie with the publishers or the external rights holders. [See Legal notice.](#)

Download PDF: 01.04.2025

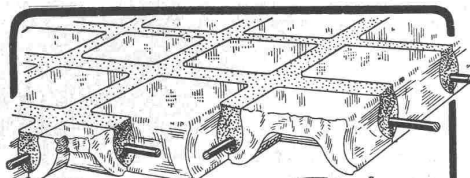
ETH-Bibliothek Zürich, E-Periodica, <https://www.e-periodica.ch>

H. Weidmann, Rapperswil
am Zürichsee

:: Presspan- und Isolationsmaterialien-Fabrik ::



Isolationsmaterialien für die
:: gesamte Elektrotechnik ::
Presspäne in Tafeln, Rollen und Streifen,
Formartikel aus **Cormit** und **Amiant**,
Schutzkasten jeder Art, **Magnetspulen**,
Unterlagsrosetten für Ausschalter etc.,
Trennwände für Hochspannungssicherungen,
Isolierstoffe und Papiere, Isolierbänder,
Ventilhandrädchen für Zentralheizungen,
Mica und Micanit in allen Formen,
Vulcanfibre, **Asbestplatten** (Asbestkarton),
Isolationen für elektrische Strassenbahnen.



Glas-Eisen-Beton
(System **Keppler**)

Für Fußböden, Dächer, u. Wände.

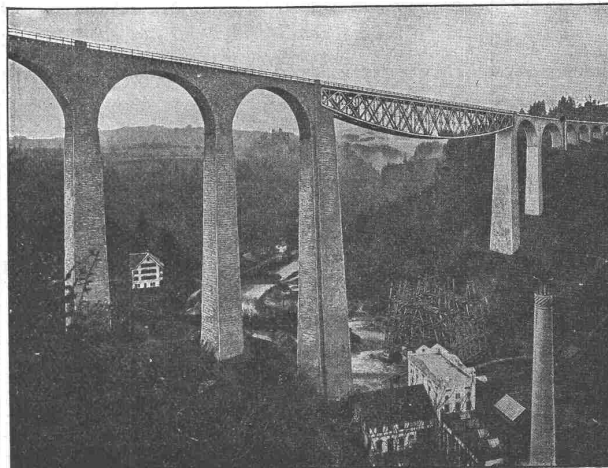
Grosse Tragfähigkeit. Billig i. d. Herstellung.
Minimale Unterhaltungskosten. Leicht zu reinigen. Kein Anstrich nötig.

Vertreter **Robert Looser, Zürich V**
Kreuzplatz 1

Aktiengesellschaft der Maschinenfabrik von
Theodor Bell & Co
Kriens-Luzern (Schweiz)

Eisenkonstruktionen

Brücken, Hochbauten, Masten



Sitterbrücke 900 Tonnen mit teilweise abgebrochenem Montagegerüst.
Stützweite 120 m. Montagehöhe 100 m.

Aktien-Gesellschaft „UNION“ in Biel (Fabrik in Mett)

Erste schweizer. Fabrik für elektrisch geschweisste Ketten. + Patent Nr. 27199

Ketten aller Art



:: :: für industrielle und landwirtschaftliche Zwecke. :: ::
Grösste Leistungsfähigkeit. Ketten von höchster Tragkraft.

:: :: NB. Handelsketten nur durch Eisenhandlungen zu beziehen. :: ::

➔ Schluss für die Inserate je Dienstags, abends.

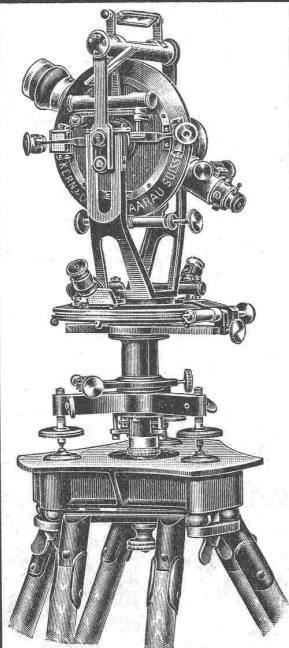
la komprimierte blanke Stahl-



Grösstes Lager. Prompte und billige Lieferung.

Affolter, Christen & Cie., Basel

Eisen und Stahle en gros.



Emil Pfenninger & Co, Zürich

General-Vertreter von

Kern & Co, Aarau

mathematisch-mechanisches Institut.

.....
Geodätische und Topographische Instrumente
Vermessungs-Utensilien
.....

Verlangen Sie illustrierte Preisliste.

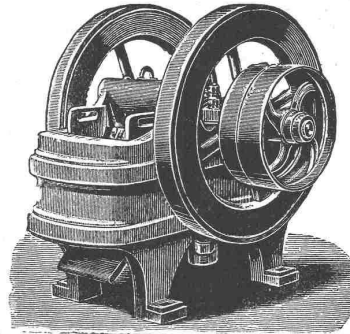
Fritz Marti, Akt.-Ges., Bern

Membran- und Zentrifugal-Pumpen Lokomobilen, Motoren
vorrätig von 6—50 HP.

Steinbrechanlagen
zur Kies- und Sandbereitung.

Bauwinden
für Dampf- und elektrischen Betrieb.

Bagger-Maschinen



Rollbahn-Material
Geleise, Weichen, Drehscheiben, Wagen, Räder, Radsätze, Lager.

Baulokomotiven
von 10—70 HP. zu
Kauf und Miete.

Vorrätig in
Bern und Wallisellen.

Verlag von **WILHELM ERNST & SOHN, Berlin W66, Wilhelmstrasse 90.**

Hütte des Bauingenieurs Sonderausgabe von Band III „Hütte“
21. Auflage.

Herausgegeben vom Akademischen Verein Hütte E. V.

Umfang rund 73 Bogen = 1168 Seiten mit 2098 Textabbildungen.
1911.

In Leinen gebunden 9.— M., in Leder gebunden 10.— M.

Beton u. Eisen Internationales Organ für Beton- und Eisenbetonbau.

Herausgeber: k. k. Oberbaurat Dr. Ing. F. von Emperger.

Vierteljährlich 5 Hefte. — Preis 4.— M.
Postgeld: Inland 2.— M., Ausland 5.— M.

Jährlich 20 Hefte. — Preis 16.— M.
Man verlange kostenloses Probeheft.

Beton-Kalender 1912 Taschenbuch für Beton- und Eisenbetonbau, sowie die verwandten Fächer.

Mit 1142 Textabbildungen.

Preis Inland 4.— M., Ausland 4.50 M.

Hütte des Ingenieurs Taschenbuch 21. Auflage 1911.

Herausgegeben vom Akademischen Verein „Hütte“.

Rund 212 Bogen mit 4544 Textabbildungen.

Preis Band I, II, III in Leinen 18.— M., in Leder 21.— M., nur Band I/II in Leinen 13.— M., in Leder 15.— M.



Terralith
Linoleum-Unterlagen,
Terralith

fugenloser Kunstholzbelag
auf Beton, ausgelaufene Treppen etc.
erstellt billig und solid

V. Kramer - Mäder
Terralith-Werke
Lagerstrasse Nr. 85, Zürich.

Erfinder

verlangen Sie den „Centralanzeiger für patentindustrielle Unternehmungen“ (Offizielles Organ des schweiz. techn. Vereins)
Zürich, Seefeldstrasse 17.

M. Koch, Zürich

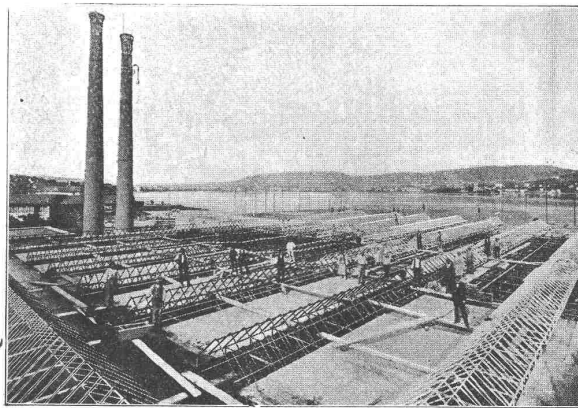
liefert:

Eiserne Brücken- und Dachkonstruktionen

Schleusen u. Wehranlagen

Schmiedeeiserne Fenster „Stabil“

Man verlange Projekte u. Kostenvoranschläge.



Fachwerk- und Shedkonstruktion einer Fabrikbaute in Zürich. Eisengewicht 170 Tonnen.

J. Nörr, Zürich

77 Bahnhofstrasse II. Treppe

Vorteilhafteste Bezugsquelle für imprägnierte starke

Strapaz-Kleider
Loden u. engl. Stoffe meterweise, moderne Massanfertigung.



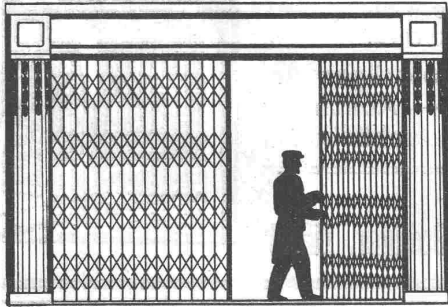
Transport-Einrichtungen, Förderanlagen aller Art

für Zement- und Kalkfabriken, chemische Industrie etc. liefert

Daverio, Henrici & C^{ie} A.-G., Maschinenfabrik, **Zürich.**

Erste Referenzen. ■ Projekte und Kostenanschläge gratis.

F. GAUGER & CO. ZÜRICH



ZUSAMMENSCHIEBBARE GITTER

EIGENES PATENT * 29385 FÜR FENSTERVERSCHLÜSSE
innen zum öffnen (Seilzug)

Hohlblockmaschine "Phönix"

ist eine sehr praktische Maschine zur Herstellung
von Betonhohlblöcken.

Mischer
für Mörtel, Beton, Farbe.
Steinbrecher.

Granitoidplattenpressen,
Schleif- und Poliermaschinen,
Formen für Rohre, Stufen etc.
Zementdachziegelmaschinen,
Zementmauersteinmaschinen.

Maschinenfabrik

Dr. Gaspary & Co., Markranstädt b. Leipzig.

Katalog Nr. 140 frei

Wenn Sie reell, prompt und gut bedient sein
wollen, lassen Sie Ihre

LICHTPAUSEN UND PLANDRUCKE

(TROCKENVERFAHREN) anfertigen bei:

RENÉ ORBANN
SIHLHOFSTR. 27, ZÜRICH, TELEPH. 1107.
woselbst Sie auch
HELIOGRAPHIE-U. PAUSPAPIERE 1^{er} QUALITÄT
sehr preiswert beziehen können.

Ringschmier-Lager

mit **sichtbarem** Oelumlauflauf
und **austauschbaren**
Lagerschalen.

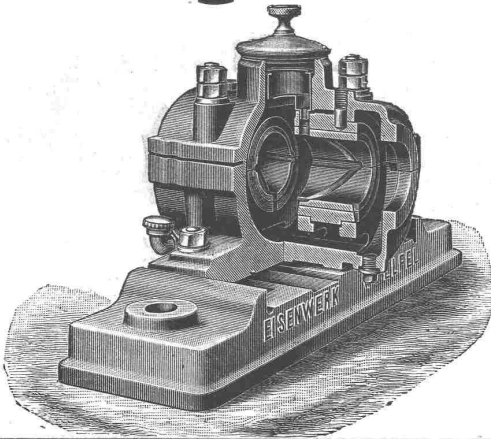
Eisenwerk Wüfel

Grösstes Werk in Europa für die
ausschliessliche Fabrikation von
Transmissionen.

Kataloge, Kostenanschläge
:: Projekte durch ::

: Eisenwerk Wüfel, Filiale Basel. :

Massen-Fabrikation



Präzisions-Arbeit

Pläne aufziehen,
assepartouts und
Rahmen, prompt.
S. Krannig, Selnaustrasse 48.



Neu! Neu! Neu!
Baulampe
mit Sturmbrenner,
ca. 300 Kerzen, Patent angem.
Bernhard Margreth.
Locarno, Zürich, Rheinfelden.

System „Considère.“

Umschnürter Beton.

Schweiz. Patent.

Beton fretté.

Für Säulen (überhaupt Druckglieder), Unterzüge, Träger, **Pfähle**, Träger- und Bogen-Brücken, Maschinen-Fundamente etc. etc., höchste Leistung, geringster Eisen-Aufwand, wirtschaftlicher wie alle anderen Bügelssysteme; die Patente und Lizenzen in andern Staaten liegen nur in Händen von Weltfirmen, welche Industrie- und Ingenieurbauten grössten Stiles ausführen.

Lizenzen sind vergeben an die grössten Betonbaufirmen der Schweiz. Gesucht werden noch Lizenznehmer zu günstigen Bedingungen für das Ausführungsrecht von Fall zu Fall für die ganze Schweiz. Vor unberechtigter Ausführung wird **gewarnt**.

Verletzer werden unnausichtlich verfolgt. Broschüren, Kostenvoranschläge und Bedingungen an ernste Reflektanten durch die **allein-ausführungsberechtigte Inhaberin und Firma:**

Ingenieur- u. Verwertungsbureau f. d. Schweiz. Considère-Patent, Luzern-Maihof.

Telegramm-Adresse: Betonfretté, Luzern.

Aus Zürich: HH. Locher & Cie., Maillart & Cie., Fiets & Lenthold, Theodor Bertschinger, S. Zipkes, Schweiz. Hohlsteindecken-Gesellschaft R. Faber A.-G., Morel & Cie., Tiefbau- und Eisenbetonbau-Gesellschaft, Sander & Co.

Aus Basel: Betz & Cie., Ed. Zueblin & Cie., Ing. Binder-Friedrich.
Aus Luzern: J. Blattner, Gebr. Keller, A.-G., Int. Siegwartbalken-Gesellschaft.

Aus Bern: F. Pulfer, Andr. Beck, Architekt.

Aus St. Gallen: J. Merz & Cie., Theod. Seeger & Cie., Gebrüder Bonaria, Maillart & Cie.

Aus Neuchâtel: Société anonyme de Construction, Rychner frères.

Aus Lausanne: G. A. Meyer, A. Paris & L. Berthod, Jean Zumbrennen.

Aus Genf: Poujoulat fils; L. Perrier, Entrepreneur.

Aus Solothurn: Ed. Stüdeli.

Aus Fribourg: Ed. Fischer-Reydellel.

Aus Lenzburg: H. Fischer.

Aus Burgdorf: Ing. M. Schnyder.

Aus Brugg: Hunziker & Cie.

Aus Chur: Ing. Schmid, Weesen, mit Gebr. Caprez.

Aus Schaffhausen: Hablützel-Gasser.

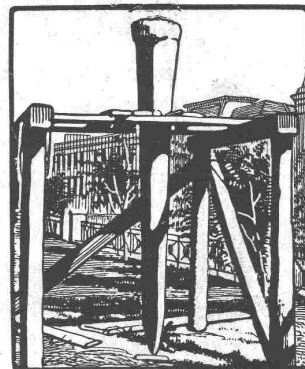
Aus Baden: Baugeschäft Bilanz.

Das patentierte Verfahren der Fundierungen mittels unserer
Konusbetonpfähle — Zylinderbetonpfähle

besteht darin, dass ein dünnwandiges Blechrohr mittels eines Rammkernes in den Boden gerammt und dieses nach dem Hochziehen des Kernes mit Beton ausgestampft wird.

Vorteile: Intensive Bodenverdichtung — Sofortiger Arbeitsbeginn — Billigstes System — Abschluss des frischen Beton von dem schädlichen Grundwasser.

Alleiniges Ausführungsrecht für die Schweiz:
Ackermann & Cie., München, Arco-Palais — Vertreter: Ing. Bolliger, Zürich



Reparaturen

von

elektr. Maschinen, Motoren, Transformatoren und Apparaten jeder Provenienz

besorgt prompt und billig

Elektro-Mechan. Reparatur-Werkstätte Zürich

Burkhard, Hiltbold & Spälti

Zürich III, Industriequartier, Hardturmstr. 121, Fabrik Orion.

Telephon Nr. 8355.

Telegramme: Elektromechan.



Ingenieur-Akademie:

Wismar i. M. Für Bau-Ingenieure und Architekten, Maschinen- und Elektro-Ingenieure. Ehemalige Fachschüler finden Aufnahme. — Neue Laboratorien.

**BAUMANN
 KÖLLIKER & CO
 ZÜRICH**



Lager und Werkstätte

für

Beleuchtungskörper

und andere

Metall-Arbeiten.

Die hervorragendste Erfindung ist der patentierte

Fensterstorren

(Patent Nr. 43445) mit und ohne automatische Ausstellvorrichtung, überall anbringbar, kleinsten Raum beanspruchend.

Schatten, Luft und Licht

nach Wunsch gewährend, jede Garantie bietend hinsichtlich Konstruktion und Stoff, weil nur ganz prima Material. Vorzügliche Referenzen von Staat und Gemeinden.

Spezialität:

Marquisen u. Storren

für Schaufenster jeglicher Art, patentierte

Bogenfenster-Storren-Einrichtung.

Verlangen Sie bitte Originalmuster vom Erfinder und Fabrikanten:

Vielfach prämiert.

Gegründet 1865

Möbelfabrik, Tapezier- und Dekorationsgeschäft
 Marquisen- und Storrenfabrik :: :: ::
 Mertzluft, Zürich I, Spiegelgasse 29, Rindermarkt 26, Telephon Nr. 2284.

Aktiengesellschaft der

Dillinger Hüttenwerke in Dillingen a. d. Saar (Rheinpreussen)

liefert:

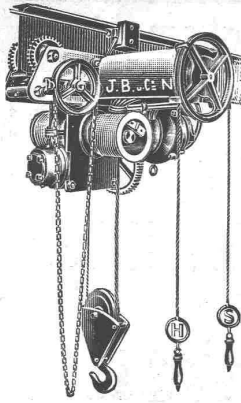
Blechscheissarbeiten aller Art, wie **glatte Rohre** von 250—3000 mm l. W. bis zu 50 mm Blechstärke in grössten Längen, für Dampf-, Wind-, Gas-, Wasser- und Kanalisations-Rohrleitungen, **Windkessel, Verzinkungskessel, Waggontransportkessel** usw.

Besonderheit:

Hochdruckrohrleitungen für Wasserkraftanlagen

Ferner **Flusseisenbleche** aus **la. Siemens-Martin-** oder **Thomas-Stahl**, **bestgeeignet zur Herstellung genieteteter Rohre.**

Vertreter für die Schweiz: **Henri Schoch, Zürich**, Postfach Neumünster.



J. Brun & Cie

Hebezeugfabrik

= Nebikon =

Spezialität:

∴ Elektroflaschenzüge ∴

∴ Gewöhnliche Flaschenzüge ∴

∴ Aufzüge jeder Art ∴

für Hand- und Kraftbetrieb.



Heinrich Brändli, Horgen
Asphalt-, Dachpappen- & Holzzementfabrik

liefert:

Asphalt-Isolierplatten

für wasserdichte Eindeckungen bei: Eisenbahnen, Strassen, Hoch- und Tiefbauarbeiten, in nur prima Qualität, je nach Angabe der Verwendungsarten.

Referenzen zu Diensten. — Fachmännische Ratschläge.

Telegramme: Heinrich Brändli, Horgen.

GEORG STREIFF & CO
ZÜRICH & WINTERTHUR

BAUMATERIALIEN
EN GROS
HYDR. BINDEMITTEL
LAGER IN THON-
MOSAIK-STEINZEUG
UND GLASIERTE
WANDPLATTEN
ENGL. GLASIERTE
SCHÜTTSTEINE
ETC.

BUREAU: ZÜRICH
MERKATORIUM
TELEFON N° 2614

SPEZIALGESCHÄFT
FÜR
KUNSTGERECHTE
ERSTELLUNG VON
BODEN- UND WAND-
BELÄGEN

ART. INSTITUT DRELL FÜSSLER ZÜRICH

Carl Maier, Schaffhausen
Fabrik elektrischer Apparate.

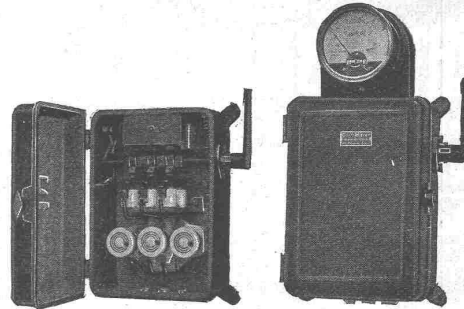
Hochspannungsapparate jeder Art

für Betriebsspannungen bis 100,000 Volt.

Oelschalter, mit und ohne autom. Auslösung.

Freileitungsschalter, Trennschalter, Blitzschutz-Apparate.

Motorschaltkästen mit Sicherungen oder automatischer Auslösung bis 500 Amp., 8000 Volt.



Motorschaltkasten Type KTM, 250 Volt, 40 Ampère, 500 Volt, 25 Ampère.

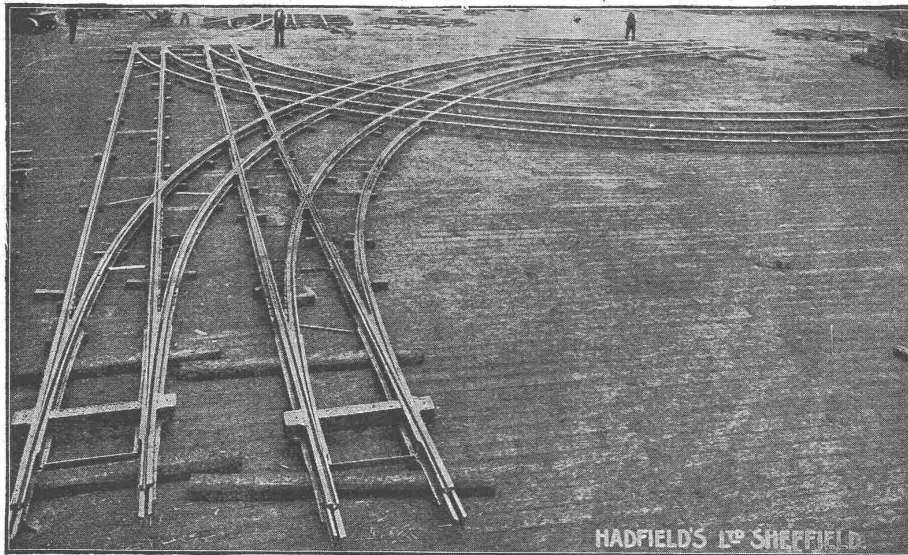
Eigene Prüfstation für Spannungen bis 200,000 Volt.

Preislisten gratis und franko.

➔ Schluss für die Inserate je Dienstags, abends.

Hadfield's Weichen
und Kreuzungen aus

Original-Era-Mangan-Stahl



Weichenanlage am Paradeplatz Zürich.

Generalvertreter und Korrespondenzstelle:

Schmassmann & Co., Spezialhaus für Eisenbahnbedarf, Zürich (Schweiz)

**Schweizerische
Unfallversicherungs - Aktiengesellschaft
in Winterthur.**

Die Gesellschaft schliesst ab gegen feste Prämien:

Unfall- und Haftpflicht-Versicherungen aller Art,
Diebstahl-Versicherungen,
Versicherung gegen Veruntreuung (für Geschäftsinhaber),
Kautionsversicherungen (Ersatz für Amts- und Dienstkautionen von
Beamten, Angestellten, Vertretern, Reisenden etc.)

Auskunft erteilen: Sämtliche Vertreter der Gesellschaft
an allen gröss. Plätzen der Schweiz.

SCHWEIZ.

LICHTPAUSANSTALTEN A.-G.

Auf der Mauer 4 **ZÜRICH** Auf der Mauer 4

Filialen in **Bern, St. Gallen & Luzern**

Heliographie  **Negrographie**

Spezialität: **Trockendruck** (Plandruck)

Heliographie - Paus- und Zeichenpapiere
Lichtpaus-Apparate

Man verlange Muster u. Preislisten.

Suche einen **Kompagnon** für ein sehr gut gehendes, kapitalkräftigen fast konkurrenzloses Baugeschäft in einem Kurorte Südtirols, wird auch wegen Krankheit des Inhabers verkauft. Gefällige Angebote unter «Gute Zukunft W. G. 7954» befördert die Annoncen-Expedition Rudolf Mosse, Wien I.

Thonwerk Biebrich A.-G.

Chamottefabrik

Biebrich am Rhein.

Hochfeuerfeste u. säurebeständige Produkte.

Normal- und Façonsteine aller Art, Chamottemörtel,
Retorten, Muffeln etc. Bau kompletter Ofenanlagen.

Beste Referenzen und Zeugnisse aus der Schweiz.

Henri Weber, Bauschlosserei, Zürich

Nachf. von H. Kieser. — Gegründet 1865.
Gottfried Kellerstrasse 7. — Telephon 8092.



Zementrohr- & Schachtformen.

Fabrikationen aller Systeme für die gesamte Zementbauindustrie.

Mehrmals an Ausstellungen prämiert.

Konstruktionen, Reparaturen.

Ausführung aller ins Fach einschlagenden Arbeiten, speziell in Blech.

Zu verkaufen Halblokomobile

(von Gebr. Sulzer, Winterthur), Leistung 25—30 PS. und 120 Umdrehungen pro Minute, mit Doppelschieber-Steuerung und Auspuffbetrieb; diene anher als Reservekraft und ist daher bestens erhalten. Kaufangebote an den **Vorstand der Werkstätte S. B. B., Biel.**

Stellenausschreibung.

Auf dem Tiefbauamte der Stadt Zürich ist die Stelle eines

Assistenten

neu zu besetzen.

Die Besoldung eines Assistenten I. Klasse (Besoldungsklasse II) beträgt nach Massgabe der ausgewiesenen Leistungen unter Berücksichtigung des Dienstalters Fr. 4500—6300, die eines Assistenten II. Klasse (Besoldungsklasse IV) Fr. 3600—5200.

Die Bewerber haben sich über abgeschlossene Hochschulbildung und mehrjährige praktische Berufsausübung auszuweisen. Ueber die Ob- liegenheiten erteilt der Stadt-Ingenieur, 3. Stock, Zimmer Nr. 225, Auskunft.

Anmeldungen sind mit Angaben über Lebenslauf, Alter und Beilage von Zeugnisabschriften dem Vorstände des Bauwesens I bis zum **30. November 1911** einzureichen.

Zürich, den 10. November 1911.

Kanzlei des Bauwesens I.

Offene Stelle.

Infolge Demission des bisherigen Inhabers wird die Stelle eines

Kontrollingenieurs II. Kl.

für Bahnbau und -Unterhalt

beim eidgenössischen Eisenbahndepartement zur Wiederbesetzung ausgeschrieben.

Erfordernisse: Abgeschlossene technische Hochschulbildung, längere Praxis im Eisenbahnbau, Beherrschung der deutschen und der französischen Sprache.

Besoldung: Fr. 4200 bis Fr. 5800 nebst den gesetzlichen Reiseentschädigungen.

Diensteintritt sobald als möglich.

Schriftliche Anmeldungen, welchen ein curriculum vitae nebst Ausweisen über Studien und bisherige Praxis beizufügen sind, nimmt bis **25. November 1911** das unterzeichnete Departement entgegen.

Bern, den 7. November 1911.

Eidgenössisches
Post- und Eisenbahn-Departement,
Eisenbahn-Abteilung.

Concorso ad ingegnere civile-idraulico.

Il Municipio della Città di Bellinzona.

Avvisa essere aperto il concorso, sino al **30 novembre corrente**, per la nomina di un **ingegnere civile-idraulico**, capace di assumere la direzione dell' Ufficio tecnico comunale ed eventualmente anche dei servizi municipalizzati come al Regolamento comunale. Stipendio dai fr. 4000 ai fr. 6000.

Obblighi ed attributi come al capitolato ostensibile presso l' Ufficio municipale.

Gli aspiranti uniranno all' istanza i certificati di idoneità e gli altri documenti coi quali crederanno appoggiarla.

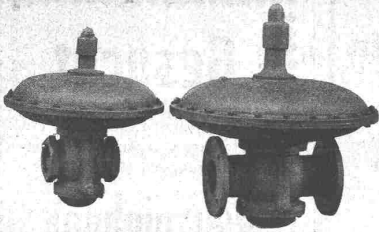
Bellinzona, 8 novembre 1911.

Per il Municipio

Il Sindaco **Dr. F. PEDOTTI.**

Rag. Aug. Bonzanigo, Segret.

Der Gesamtauflage der heutigen Nummer liegt ein Prospekt betr **Handbuch der Holzkonstruktionen des Zimmermanns** von der Firma **Julius Springer, Verlagsbuchhandlung in Berlin** bei, worauf wir unsere Leser noch besonders aufmerksam machen.

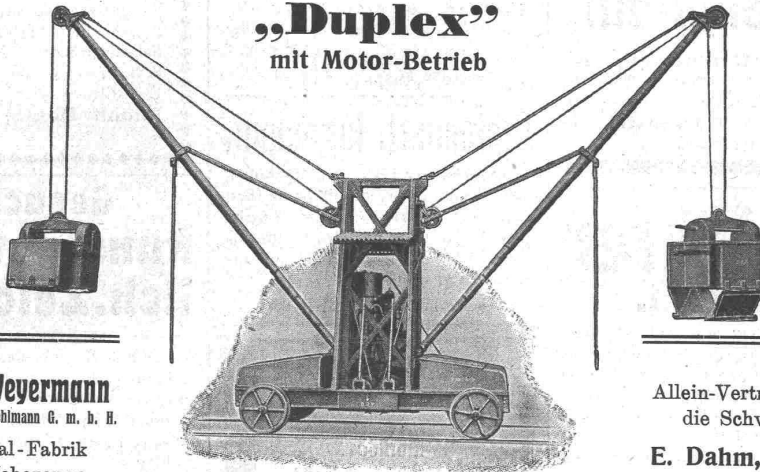


Gasdruckregler

zum **Regulieren** des Gasdrucks u. **Reduzieren** beliebig hohen Drucks auf jeden gewünschten kleinern Druck liefert die **Aktiengesellschaft der Maschinenfabrik von Louis Giroud, Olten.**

Prospekte stehen zu Diensten.
In der Schweiz sind über 500 Stück im Betrieb.

Original-Doppel-Schwenkkran „Duplex“ mit Motor-Betrieb



Paul Weyermann
vorm. Karl Oehlmann G. m. b. H.

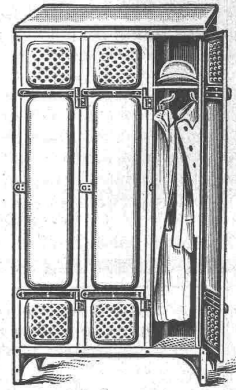
Spezial-Fabrik für Hebezeuge
Rixdorf - Berlin

Leistungsfähigkeit bis 260 cbm Bodenaushub pro Tag. Tragfähigkeit 750—1500 kg. Antrieb mittelst **erstklassigem Benzin-Motor mit Patent-Spritzvergasung** — keine Oberflächenvergasung. — Benzinverbrauch 9—10 kg. per Tag. **Kürzeste Lieferzeit** (1—3 Wochen).
Bisher über 60 Stück geliefert.

Allein-Vertrieb für die Schweiz:

E. Dahm, Vertreter Güttingen (Thurgau)

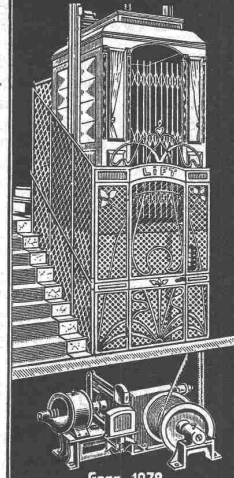
Schmiedeeiserne Arbeiterkleider-Kasten



liefern in bester Ausführung **Bachofen & Hauser, Uster**



Gebr. Lave WÄDENSWIL



Gegr. 1878

SPECIALITÄT
Lifts-Aufzüge

Giesserei

In der Nähe Zürichs ist eine allen Anforderungen der Neuzeit entsprechende, vollständig eingerichtete, auch zur Herstellung ganz grosser Stücke geeignete Graugießerei für eine Produktion von zwei Millionen Kilo, samt dazu gehöriger kleinerer Metallgiesserei und den nötigen Lagerplätzen zu **verkaufen oder zu vermieten.** — Elektrische Betriebskraft, Bahnanschluss. Antritt nach Uebereinkunft. — Reflektanten belieben sich unter Chiffre Z. Q. 14816 an die Annoncen-Expedition **Rudolf Mosse, Zürich,** zu wenden.

GRANIT

Aktiengesellschaft H. SCHULTHESS, Personico
Direktion in **Lavorgo** - TELEPHON (Tessin)
Grosse Steinbrüche bei Personico, Cresciano, Verzascatal.

Spezialität: Belag von armierten Treppen, von 5 cm Dicke an in Verzasca-Granit.

Primä Referenzen.

Gesucht
Architekt
oder Techniker
und tüchtiger, kunstgewerblicher Zeichner auf ein grösseres Architekturbureau Zürichs. Schweizer, die über gute Praxis ausweisen können, belieben ihre Offerte mit Angaben über Bildungsgang, Gehaltsansprüche und Eintrittsdatum unt. Beifügung v. Zeugnisabschriften zu richt. unter Chiffre Z. Q. 14791 an **Rudolf Mosse, Zürich.**

Un important Secteur électrique de la Savoie **cherche** pour la mise à jour et la tenue des ses plans de réseaux un

Géomètre-Dessinateur

habile et consciencieux, au courant des relevés des canalisations électriques aériennes et souterraines. Parfaite connaissance de la langue française exigée.

Adresser les offres de service avec prétentions et **copis** de certificats sous chiffre O. 27634 L. à

Haasenstein & Vogler, Lausanne.

Gesucht

tüchtiger

Bautechniker

für Bauleitung und Offertenwesen auf Architekturbureau der Ostschweiz. Offerten mit den nötigen Angaben sub Chiffre Z. L. 14736 an die Annoncen-Expedition

Rudolf Mosse, Zürich.

Gesucht

als Bureauchef auf Architekturbureau in Basel ein in grösseren Neubauten erfahrener, tüchtiger

Architekt,

flotter Zeichner. Schweizer bevorzugt, **spätere Beteiligung** nicht ausgeschlossen. Gehalt ca. 400 Fr Eintritt wenn möglich sofort oder bald. — Offerten mit Angabe der bisherigen Tätigkeit, sowie Zeugnisabschriften, Handskizzen und Gehaltsansprüche zu richten unt. Chiff. Z. O. 14764 an die Annonc.-Exped.

Rudolf Mosse, Zürich.

Offene Stelle

auf ein Bureau in Zürich für

Commis,

genau vertraut mit Buchhaltung und Bauabrechnungen usw. Ausführliche Offerten mit Gehaltsansprüchen unt. Chiffre Z. H. 14633 an die Annonc.-Expedition

Rudolf Mosse, Zürich.

Gesucht

gut. Zeichner

für Eisenbahnprojekte. Offerten mit Angabe von Gehaltsansprüchen und Zeugnisabschriften unter Chiffre Z. J. 15059 an die Annoncen-Expedition

Rudolf Mosse, Zürich.

Dessinateur

pourrait entrer de suite dans un bureau d'architecture. Adresser offres avec prétentions sous chiffre U. 27726 L. à **Haasenstein & Vogler, Lausanne.**

Bauführer gesucht.

Für den Bau eines Hotels und Geschäftshauses in Bern wird ein ganz zuverlässiger und in der Praxis erfahrener, technisch gebildeter Bauführer gesucht. Dauer der Anstellung ca. 2 Jahre.

Offerten mit genauer Angabe der Studien, der innegehabten Stellungen, sowie der Gehaltsansprüche sind zu richten unter Chiffre T. 9094 Y. an die Annoncen-Expedition **Haasenstein & Vogler, Bern.**

Ingenieur.

Junger, dipl. Ingenieur mit einiger Praxis **sucht Stellung.** Wasserbau oder armierten Beton und Ausland bevorzugt. Offerten unter Chiffre Z. G. 14757 an die Annonc.-Expedition

Rudolf Mosse, Zürich.

Architekt,

flotter Entwerfer und Zeichner, in der Bauführung erfahren, **sucht Stellung.** Offerten unter Chiffre Z. L. 14761 an die Annonc.-Exped.

Rudolf Mosse, Zürich.

Innen-Architekt,

in allen Stylarten bewandert, sowie versiert in Aquarell, Perspektive u. flott im Detail, **sucht per 1. Dezember a. c. Engagement,** event. auf Architekturbureau. — Offerten unter Chiffre Z. N. 14863 an die Annoncen-Expedition

Rudolf Mosse, Zürich.

Architekt,

Schweizer, geschickter Darsteller, mit guter Auslandspraxis, **sucht Stellung** auf Architekturbureau in Zürich. Offerten unter Chiffre Z. H. 15083 an die Annoncen-Expedition

Rudolf Mosse, Zürich.

Junger, tüchtiger
Bauzeichner
sucht Stelle auf 1. Dezbr. in ein Architekturbureau.
Offerten unter Chiffre Z. R. 15067 an die Annonc.-Exped.
Rudolf Mosse, Zürich.

Tüchtiger Bautechniker

25 Jahre alt, mit Bau- und Bureau-praxis, **sucht auf 1. Dezember Stellung** in Architektur- oder Baubureau. Offerten unter Chiffre Z. D. 14654 an die Annonc.-Exped.

Rudolf Mosse, Zürich.

Diplomiert. Ingenieur,

Bau, Vermessung, allgem. Maschinenbau, 30 Jahre, guter Mathematiker, energisch u. arbeitsfreudig, **sucht per 1. Januar Stelle.** Offerten unter Chiffre Z. Q. 15091 an die Annoncen-Expedition

Rudolf Mosse, Zürich.

In industrieller, aufblühender Gemeinde im Kt. Zürich ist ein kleines Baugeschäft

mit sämtlichem Inventar, ertragreicher Kiesgrube und einigen Bauplätzen aus Gesundheitsrück-sichten sofort billig zu verkaufen. Grosser Kundenkreis. Konkurrenzlos. Für strebsamen Baumeister gesicherte Exilsenz.

Offert. unt. Z. X. 15098 an die Ann.-Exped. **Rud. Mosse, Zürich.**

Tiefbautechniker,

mit 6 Jahren Praxis in Eisenbahn-, Strassen- und Wasserbau, Vermessungsarbeiten, der drei Sprachen mächtig, z. Z. in Italien, **sucht Stelle.** Prima Zeugnisse und Referenzen. Offerten unter Chiffre Z. O. 15014 an die Annoncen-Exped.

Rudolf Mosse, Zürich.

Tiefbautechniker

sucht Stelle im In- oder Ausland. Offerten unter Chiffre Z. T. 15119 an die Annoncen-Expedition

Rudolf Mosse, Zürich.

Zimmerpolier,

gut bewandert im Treppenaufbau, sowie auch selbständig im armierten Beton, **sucht Stelle zu ändern aufs Neujahr.** Gute Zeugnisse vorhanden. Schriftl. Offerten unter Chiffre T. 7328 Lz. an **Haasenstein & Vogler, Luzern.**

Gesucht

zu sofortigem Eintritt auf ein Architekturbureau in der Ostschweiz jüngern, selbständigen

Bauzeichner,

flotter Zeichner und gewandter Darsteller. Offerten mit Zeugnissen, selbstgefertigten Skizzen und Angabe der Gehaltsansprüche unter Chiffre Z. R. 14167 an die Annoncen-Expedition

Rudolf Mosse, Zürich.

Gesucht kunstgewerblich. Zeichner

auf ein Architekturbureau Zürich's, hauptsächlich zur Bearbeitung von Schreinerarbeiten und Inneneinrichtungen. Offerten mit Angabe über Bildungsgang und Gehaltsansprüche, sowie Zeugnisabschriften sind zu richten unter Chiffre Z. C. 15153 an die Annoncen-Expedition

Rudolf Mosse, Zürich.

Wer erstellt

mir **Haus mit Bäckerei** oder weiss ein **Privathaus** zu dessen **Einrichtung?** Aber nur an guter Geschäftslage in Zürich V, II oder I und zu günstigen Bedingungen. Gef. Offerten unter Chiffre Z. U. 14770 an die Annoncen-Expedition

Rudolf Mosse, Zürich.

Zu verkaufen:

Ein einfaches Nivellierinstrument mit Horizontalkreis 360°; ein Nivellierinstrument mit umlegbarem Fernrohr und Elevationsschraube; ein 12 cm Repetitionstheod. Teilung: 400°.

Offerten unter Chiffre Z. C. 14953 an die Annoncen-Expedition

Rudolf Mosse, Zürich.

Patent-Ausbeutung.

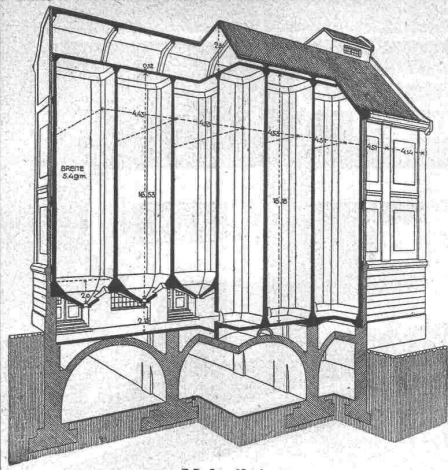
Die Inhaberin der schweizerischen Patente:

Nr. 35383 vom 20. Januar 1906, betreffend: „**Verbrennungsmotor**“ und

Nr. 37519 vom 4. Februar 1907, betreffend: „**Verbrennungsmotor mit Einrichtung zur gleichzeitigen Veränderung des Kolbenhubes und des Volumens d. Verdichtungsraum**“

wünscht die Patente zu verkaufen, in Lizenz zu geben oder anderweitige Vereinbarungen für die Fabrikation in der Schweiz einzugehen.

Anfragen sind zu richten an das Patentanwaltsbureau **H. Kirchofer**, vorm. Bourry-Séquin & Co., 51 Löwenstr., Zürich I.



Malzsilos.

Tiefbau- und Eisenbeton-Gesellschaft, Zürich

Nr. 21 - Schweizergasse - Nr. 21

Projektierung und Ausführung von

Beton- und Eisenbetonarbeiten. — Geschäftshäuser.

Moderne Fabrikanlagen in Eisenbeton.

Referenzen über ausgeführte Anlagen zur Verfügung.

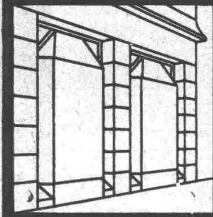
Silosbauten und Lagerhäuser, Wasserkraftanlagen,

Wehr-, Kanal- und Turbinenbauten.

Holzpfähle,

Pfahlfundationen. Eisenbetonpfähle mit Spiralarmierung. System Considère, Schweizer Patent.

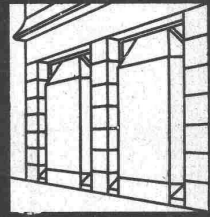
Simplexbetonpfähle allein ausführende Firma in der ganzen Schweiz. In den letzten zwei Jahren 80 000 m ausgeführt. Schweizer Patent Nr. 49082.



GEILINGER & CO

WINTERTHUR

EISENKONSTRUKTIONEN
BAU- U. KUNSTSCHLOSSEREI



Betriebsleiter für Südafrika.

Für den Bau und Betrieb einer kleineren elektrischen Anlage in Südafrika wird ein tüchtiger, energischer Elektro-Techniker zu baldigem Eintritt gesucht, Schweizer bevorzugt. — Bewerber soll auch gute Kenntnisse in Wasserbautechnik und Vermessungswesen besitzen. Vorkenntnisse der englischen ev. holländischen Sprache erwünscht, doch nicht Bedingung. — Nähere Auskunft erteilt das beauftragte Ingenieurbureau

A. Strelin, Thalacker Nr. 34, Zürich I.

Schweizerische Bundesbahnen

Kreis II.

Stellenausschreibung.

Auf dem Bureau des Oberingenieurs ist die Stelle eines Ingenieurs I. Klasse zu besetzen.

Ausser abgeschlossener technischer Hochschulbildung und längerer Praxis im Eisenbahndienst wird Erfahrung im Projektieren grösserer Bahnhofsanlagen verlangt.

Anmeldungen sind unter Beilage von Zeugnissen und eines kurzen Ausweises über berufliche Ausbildung, nebst Angabe der Gehaltsansprüche bis zum 30. November 1911 der unterzeichneten Kreisdirektion einzureichen.

Dienstantritt sobald als möglich.

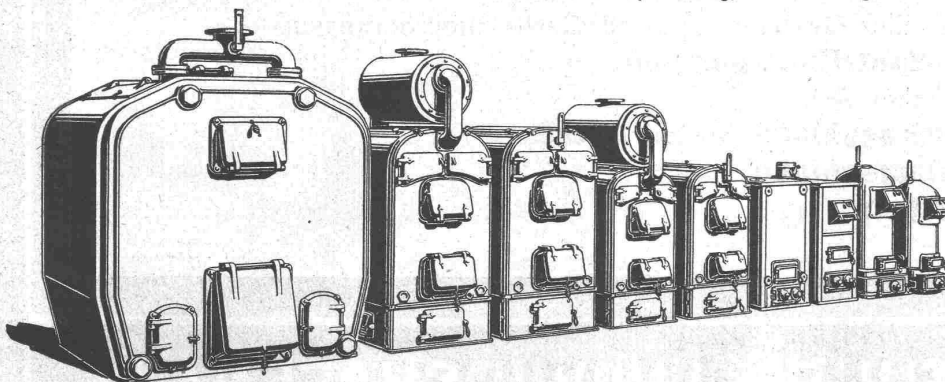
Basel, den 14. November 1911.

Die Kreisdirektion II.



CLUSER HEIZKESSEL

für Warmwasser- und Niederdruck-Dampfheizung, sowie für gewerbliche Anlagen.



Bewährtes System.

Bequeme Reinigung während dem Betriebe.

∴ Radiatoren ∴

50 verschied. Modelle.

Rippenröhren und Rippenheizkörper, Wärmeplatten, Ventile, Formstücke, Flanschen in Guss- und Schmiedeseisen.

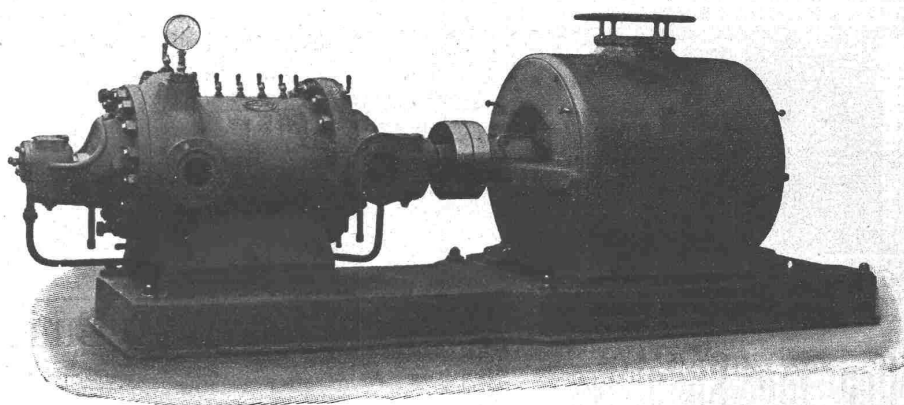
Zu beziehen durch die Installationsfirmen.

Gesellschaft der L. von Roll'schen Eisenwerke.

Filiale EISENWERK CLUS (Kanton Solothurn).



GEBRÜDER SULZER



Sulzer-Hochdruck-Zentrifugalpumpe direkt gekuppelt mit Elektromotor.

HOCHDRUCK-ZENTRIFUGALPUMPEN

über 400000 PS geliefert.

Dampfmaschinen liegender und stehender Bauart. — **Gleichstrom-Dampfmaschinen.**

Dieselmotoren; Vier- und Zweitaktmotoren für stationäre Anlagen, direkt umsteuerbare Schiffsmotoren.

Dampfkessel aller Systeme, speziell Garbe-Steilrohrkessel.

Niederdruck-Zentrifugalpumpen.

Ventilatoren aller Art.

Gesteinsbohrmaschinen System Brandt.

Eis- und Kühlmaschinen.

Zentralheizungen.

WINTERTHUR & LUDWIGSHAFENA/Rh.