

Zeitschrift: Schweizerische Bauzeitung
Herausgeber: Verlags-AG der akademischen technischen Vereine
Band: 57/58 (1911)
Heft: 23

Werbung

Nutzungsbedingungen

Die ETH-Bibliothek ist die Anbieterin der digitalisierten Zeitschriften. Sie besitzt keine Urheberrechte an den Zeitschriften und ist nicht verantwortlich für deren Inhalte. Die Rechte liegen in der Regel bei den Herausgebern beziehungsweise den externen Rechteinhabern. [Siehe Rechtliche Hinweise.](#)

Conditions d'utilisation

L'ETH Library est le fournisseur des revues numérisées. Elle ne détient aucun droit d'auteur sur les revues et n'est pas responsable de leur contenu. En règle générale, les droits sont détenus par les éditeurs ou les détenteurs de droits externes. [Voir Informations légales.](#)

Terms of use

The ETH Library is the provider of the digitised journals. It does not own any copyrights to the journals and is not responsible for their content. The rights usually lie with the publishers or the external rights holders. [See Legal notice.](#)

Download PDF: 15.03.2025

ETH-Bibliothek Zürich, E-Periodica, <https://www.e-periodica.ch>

Schweizerische Bauzeitung

Abonnementspreis:
Schweiz 20 Fr. jährlich
Ausland 28 Fr. jährlich

Für Vereinsmitglieder:
Schweiz 16 Fr. jährlich
Ausland 18 Fr. jährlich
sofern beim Herausgeber
abonniert wird

WOCHENSCHRIFT

FÜR BAU-, VERKEHRS- UND MASCHINENTECHNIK

GEGRÜNDET VON A. WALDNER, ING. HERAUSGEBER A. JEGHER, ING., ZÜRICH
Verlag des Herausgebers. — Kommissionsverlag: Rascher & Cie., Zürich und Leipzig
ORGAN

Insertionspreis:

4-gespalt. Petitzeile oder deren Raum 30 Cts.
Haupttitelseite: 50 Cts.
Inserate ausschliesslich an Annoncen-Expedition Rudolf Mosse, Zürich und deren Filialen und Agenturen

DES SCHWEIZ. INGENIEUR- & ARCHITEKTEN-VEREINS & DER GESELLSCHAFT EHEM. STUDIERENDER DES EIDG. POLYTECHNIKUMS

Schweizerische Granitwerke A.-G., Bellinzona Zweibureau Zürich.

Höchste Leistungsfähigkeit. Reichste Mannigfaltigkeit i. d. feinsten Granitsorten f. Hoch- u. Tiefbauten zu jeglicher Art gewöhnliche sowie feine Arbeiten. Günstige Preislagen und Lieferungsbedingungen.

ELEKTRISCHE
HYDRAULISCHE
TRANSMISSIONS.

PERSONEN- & WAREN-

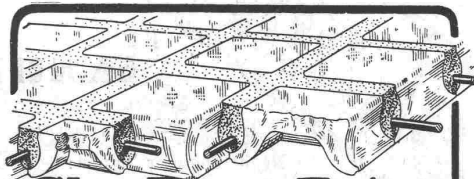
AUFZÜGE

SCHINDLER & C^{IE}

.. LUZERN ..

GEGRÜNDET 1874.

Architekten, welche Kahl's Zimmerluftbefeuchter kennen, lassen die Apparate bei Fertigstellung besserer Bauten an den Heizkörpern anbringen. Seit 5 Jahren bewährt und eingeführt.
Ad. Kahl, Zürich V, Seefeldstrasse Nr. 11, Metallwarenfabrik.



Glas-Eisen-Beton (System Keppler)

Für Fußböden, Dächer, u. Wände.

Grosse Tragfähigkeit. Billig i. d. Herstellung.
Minimale Unterhaltungskosten. Leicht zu reinigen. Kein Anstrich nötig.

Vertreter **Robert Looser, Zürich V**
Kreuzplatz 1

**Dressluft-
Schlagbohr-
Hämmer**

DEUTSCHE MASCHINENFABRIK,
AKT. GES., DUISBURG.

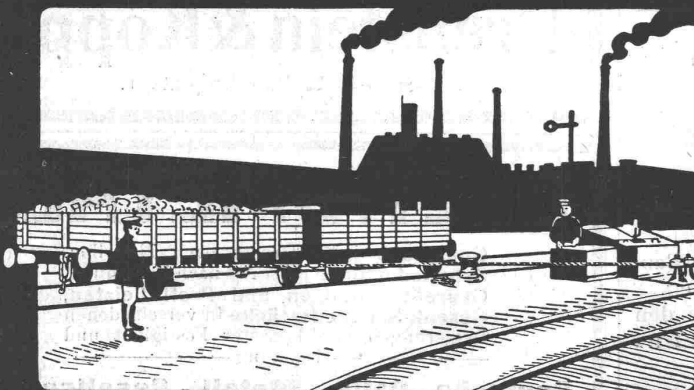
VERTRETER: ING. EMIL FREY BASEL, GREIFENGASSE

Der Gesamtauflage der heutigen Nummer liegt ein Projekt, betr. Ausführung erstklassiger, moderner, sanitärer, hydrotherapeutischer und Ventilationsanlagen, sowie Zentralheizungen aller Systeme, von der Firma Lehmann & Co., Spezialgeschäft für gesundheitstechnische Anlagen, Zürich, bei, worauf wir unsere Leser noch besonders aufmerksam machen.

Joseph Vögele Mannheim.

== WEICHEN KREUZUNGEN ==
DREHSCHIBEN SCHIEBEBÜHNEN
SICHERUNGSANLAGEN SPILS etc.

Grosse Ersparnisse erzielbar durch Rangieren mit Winden. — Offerten kostenlos.



Wasserversorgung Schöffland Bauausschreibung.

Sämtliche Arbeiten und Lieferungen für die Wasserversorgungsanlage der Gemeinde Schöffland werden hiemit zur öffentlichen Konkurrenz ausgeschrieben:

1. Die Quellenfassungsarbeiten in bedeutenderem Umfange,
2. Liefern und Verlegen der gusseisernen Rohrleitungen (von Roll'sches Fabrikat).

180	150	125	100	80	75	40 mm
100	1860	2300	3820	1620	300	210 m

3. Liefern und versetzen von 155 Hydranten,
4. 10210 m Grabarbeit,
5. Die Erstellung eines zweikammerigen Reservoirs von 500 m³ Inhalt in Stampfbeton oder armiertem Beton.

Pläne, Bauvorschriften und Eingabeformulare liegen auf der Gemeindeganzlei Schöffland auf und wird daselbst vom **27. November** bis **5. Dezember**, je vormittags Aufschluss erteilt.

Eingaben sind verschlossen mit der Aufschrift «Wasserversorgung» bis **14. Dezember** an den Präsidenten der Wasserversorgungskommission, Herrn **S. Wälty**, Mechanische Werkstätte in Schöffland, einzureichen.

Aarau, den 23. November 1911.

Die Bauleitung:
Ingenieurbureau **M. Keller-Merz.**

Bauausschreibung.

Die Bauarbeiten für die Reusskorrektur bei der Schächenausmündung in Attinghausen, bestehend aus ca. 10000 m³ Materialaushub und 6000 m³ Rollwahr, werden hiemit zur freien Bewerbung ausgeschrieben.

Pläne und Vertragsvorschriften liegen auf dem Bureau des Unterzeichneten auf, woselbst auch weitere Auskunft erteilt wird.

Offerten mit der Aufschrift „Reusskorrektur bei Attinghausen“ sind bis spätestens **20. Dezember 1911** der Baudirektion von Uri in Erstfeld einzureichen.

Altdorf, den 21. November 1911.

Kantonsingenieur von Uri.

Gaswerk der Stadt Zürich Lieferung eines Waggonkippers

Das Gaswerk der Stadt Zürich in Schlieren benötigt — unter Vorbehalt der Genehmigung des Kredites durch die Oberbehörde — zur mechanischen Entleerung der Kohlenwagen einen elektrisch betriebenen Waggonkipper für eine Leistung von 80 Tonnen pro Stunde.

Firmen, welche nachweislich Erfahrungen in der Herstellung solcher Anlagen haben, werden ersucht, Offerten bis zum **15. Dezember 1911** an den Bauvorstand II der Stadt Zürich, Beatenplatz 1, Zürich, einzureichen.

Die erforderlichen Unterlagen zur Ausarbeitung der Offerten können beim technischen Bureau des Gaswerkes in Schlieren bezogen werden, woselbst auch mündliche Auskunft erteilt wird.

Gaswerk der Stadt Zürich:
Die Direktion.

Neubau Kathol. Schulhaus Gossau.

Zur Submission gelangen:

1. **Schlosserarbeit,**
2. **Schreinerarbeit,**
3. **Malerarbeit,**
4. **Bodenbeläge** (Asphalt, Platten, Steinholzunterlage und Linoleum).

Pläne, Bedingungen und Eingabeformulare im Bau-bureau Gossau (im Neubau) oder beim Unterzeichneten.

Offerten bis **spätestens 10. Dezember** an den **Präsidenten der Baukommission, Hochw. Herrn Kaplan P. Gall in Gossau.**

Rorschach, 28. November 1911.

Adolf Gaudy, Architekt.

Sponagel & Co, Zürich III

Telephon 3924 Baumaterialien en gros Telephon 3924

**Spezialgeschäft für Hartbodenbeläge
in Steinzeug-, Mosaik- und Tonplatten**

und für

glasierte Wandbeläge

in Fayence, Steinzeug und Porzellan
für Innen- und Aussenverkleidungen.
Garantie für erstklassige Fabrikate
— und tadellose Ausführung.

**Erste Referenzen von Behörden und Privaten.
Kostenvoranschläge und Zeichnungen gratis.**

Technisches Bureau **G. Albrecht**

Patentierter Geometer und ehemaliger Ingenieurassistent
Schaffhausen

empfiehlt sich zur Besorgung von

**Vermessungen, Ausarbeitung von Projekten und
Absteckungen. Referenzen.**

Miete

Lokomotiven

Kauf

Nachstehender Typen:

9 Stück	100—450 HP	normalspurig
2 "	90	HP 1000 mm Spur
3 "	80	HP 750 " "
2 "	60/70	HP 750 " "
16 "	50	HP 750 " "
4 "	40	HP 750 " "
2 "	50	HP 600 " "
25 "	20/40	HP 600 " "

haben wir disponibel und geben dieselben
unter ausserordentlich günstigen Bedingungen ab.

Schweizerische Aktiengesellschaft

Orenstein & Koppel

Zürich I, Bahnhofplatz 1.

DELTA-METALL

Gußstücke jeder Grösse nach Modellen.
Schmiedestücke jeder Art nach Zeichnung.
Gepresste Stangen und Profil-Leisten,
Gesenk-Schmiedestücke in verschiedenen
Legierungen von höchster Festigkeit und
Dehnung.

Deutsche **Delta - Metall - Gesellschaft**
Alexander Dick & Co., Düsseldorf-Grafenberg.

LEHMANN & C^{IE}

Zürich □ München □ Nizza □ Bern □ Innsbruck
Utoschloss Domhof 69 Bvd. Gambetta Erlachstr. 25 Müllerstr. 7

Budapest
Arany Yános u. 18

AUSFÜHRUNG

:-: erstklassiger, moderner, :-:
sanitärer, hydrotherapeutischer und

==== Ventilations-Anlagen ====

sowie

Zentralheizungen

== aller Systeme ==

EXÉCUTION

d'Installations sanitaires, modernes,
de premier ordre, d'Hydrothérapie,

==== de Ventilation ====

et de

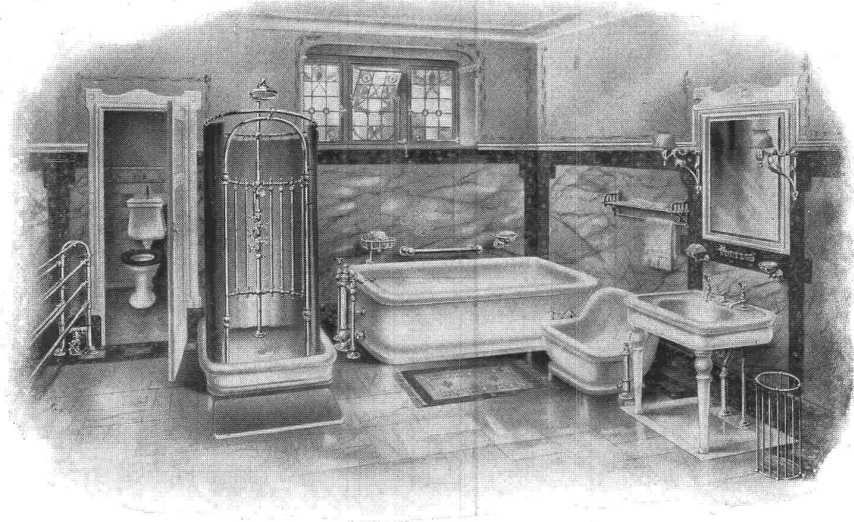
Chauffages centraux

== de tous systèmes ==

für — pour

Hôtels ☒ Kurhäuser ☒ Sanatoriums ☒ Villas

Vertreter gesucht.



Représentants sont demandés.

Komplete Badeeinrichtungen
für Apartments,

umfassend:

Wanne, Toilette, Kloset und vernickelte Garnituren
von Fr. 360.— Mk. 288.— an.

Salles de Bains complètes
pour Apartments,

comprenant:

Baignoire, Lavabo, W. C. et accessoires nickelés
depuis Frs. 360.— Mk. 288.—.

Bestgeschultes Montagepersonal — Corps de monteurs bien expérimentés

Verlangen Sie unsere soeben erschienenen
Spezialkataloge über:

- a) Sanitäre Apparate,
- b) Hydrotherapeutische Apparate,
- c) Zentralheizungen.

Prière de demander nos derniers catalogues
spéciaux:

- 1° d'Appareils sanitaires,
- 2° d'Appareils pour Hydrothérapie,
- 3° de Chauffages centraux.

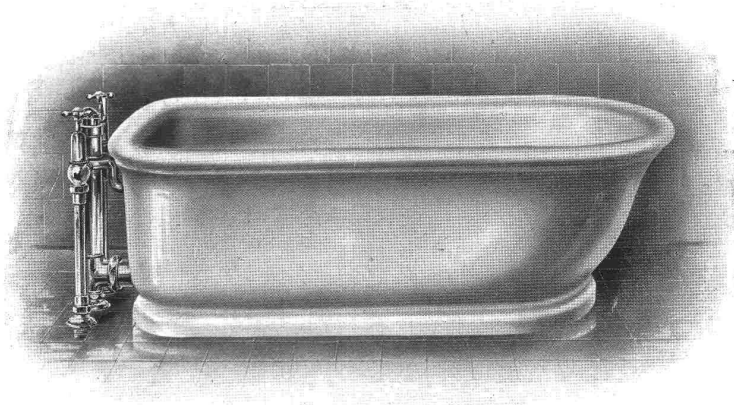
**Sanitäre
Apparate**

Badewanne auf Sockel

aus ff. weiss glasiertem „Hygieia“ Feuerton mit vernickelten Armaturen.

No. 253

**Appareils
sanitaires**



Baignoire, modèle à socle

en grès-porcelaine „Hygieia“ émaillé en blanc avec accessoires nickelés.

Eleganter Doppelwaschtisch

aus ff. weiss glasiertem „Hygieia“-Feuerton mit vernickelten Armaturen.

No. 820



Lavabo à deux places, modèle riche

en grès-porcelaine „Hygieia“ émaillé en blanc avec accessoires nickelés.

„Hygieia“ Kloset

mit direkt aufmontiertem Spülkasten aus weisser Fayence in absolut hygienischer Ausstattung.

No. 659



Appareil WC „Hygieia“

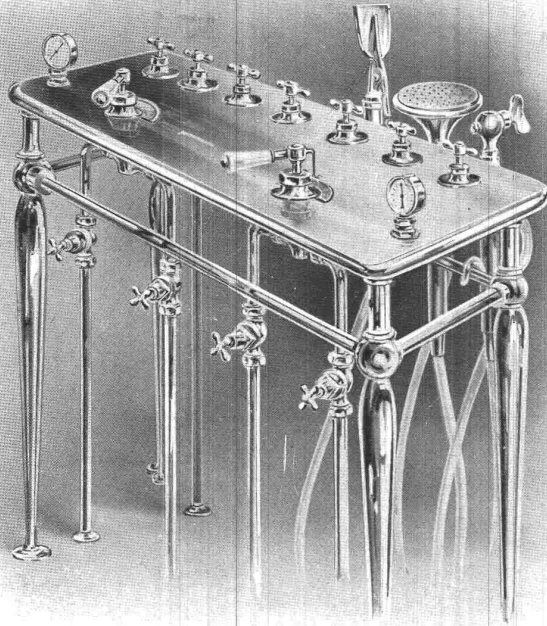
avec réservoir de chasse en porcelaine blanche, installé immédiatement sur la cuvette.
Exécution absolument hygiénique.

Apparate für Hydrotherapie

No. 273

Duschen- Katheder

Derselbe wird mit
jeder gewünschten
Anzahl
Verriegelungen
geliefert.



Appareils d'Hydrothérapie

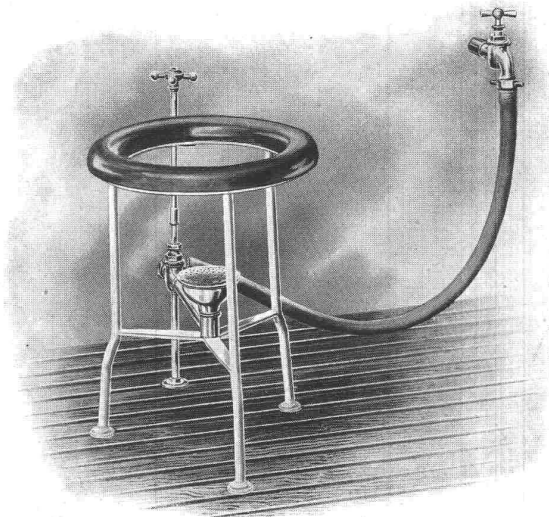
Tribune de douches

Elle se livre pour
desservir
un nombre
quelconque
d'appareils.

Sitzdusche

mit Reguliervorrichtung.

No. 232.

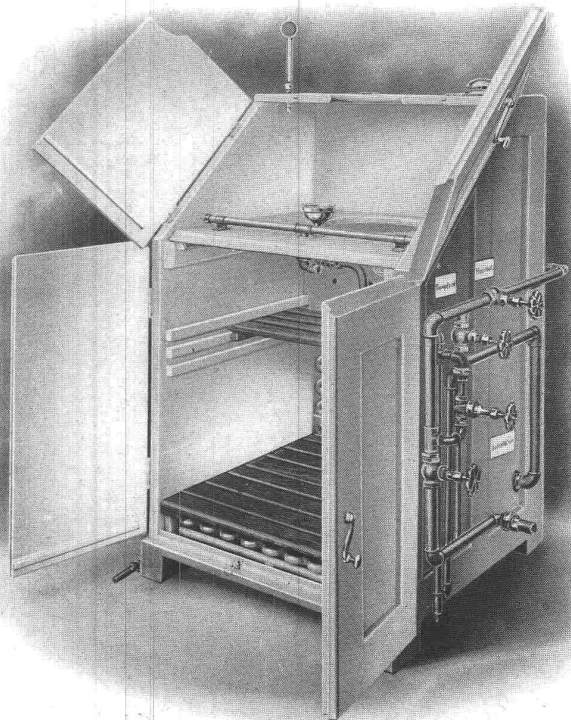


Douche de siège
avec dispositif de réglage.

Schwitzkasten

für Dampf- und Heissluftbäder, mit Inhalation.

No. 261.



Appareil pour Bains de vapeur et d'air chaud
avec dispositif pour inhalation.

Zentralheizungen

aller Systeme

sowie

**Ventilations-
anlagen.**

□□

Teilansicht der
Kesselanlage
einer der grössten,
von uns erstellten,
Zentralniederdruck-
dampfheizungen
des Kontinents.

◆◆◆



Chauffages centraux

de tous systèmes

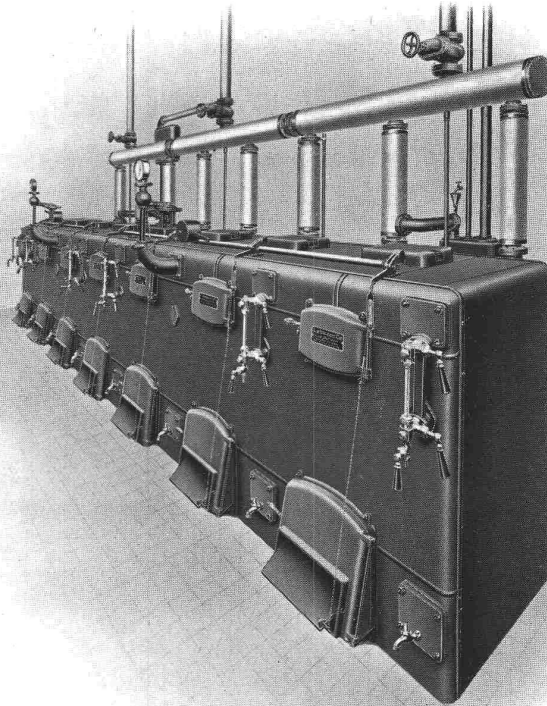
et

**Installations
de ventilation.**

□□

Vue partielle
de la rangée
de chaudières d'une
des plus grandes
installations de
chauffage à vapeur
à basse pression
du continent
exécutée par nous.

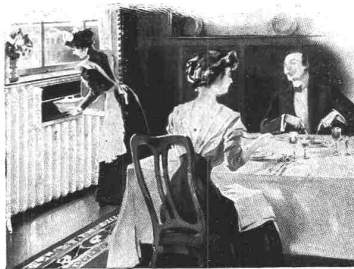
◆◆◆



Type G
mit Wärmeschrank

Heizkörper

Type F
Kurvenform hinter leicht
abnehmbarer Metallverkleidung



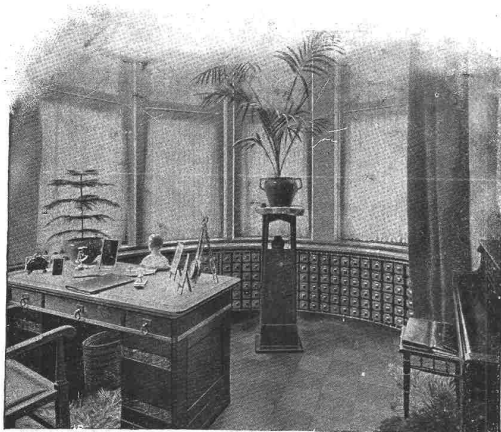
Modèle à chauffe-plats.

Radiateurs

Type K
Heisswasser im Badezimmer



Eau chaude dans la salle de bains.



Modèle courbé derrière un revêtement en métal
facilement démontable.

Barusin

Gesetzlich

Isolierpappe

geschützt.

Teer- und asphaltfrei — Unbesandet — Geruchlos — Wasserdicht —
Elastisch — Leicht — Läuft bei Hitze nicht ab — Saubere, einfache
und rasche Verlegung — Mehrfarbig

Isolierungen aller Art — 2- und 3-lagige Klebedächer — Asphalt-Filzplatten —
Asphalt-Steinpappen — Asphalt-Klebmasse — Asphalt-Mastix — Ia. Carbolineum —
Dachkitt — Pflasterfugenkitt

Büsscher & Hoffmann m. b. H., Dachpappen- u. Asphaltfabriken, Strassburg

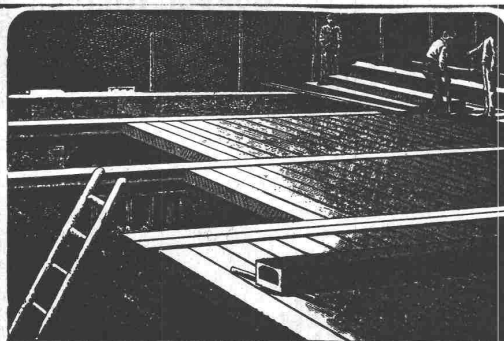
Generalvertreter:

Gegr. 1852.

Lager Zürich.

Telephon 3253.

Otto Neresheimer, Dufourstr. 3, Zürich. Telephon 3253.



Siegwart-Decke

bestehend aus einzelnen, fabrikmässig hergestellten Zement-Hohlbalken,
mit armierten Seitenwänden für beliebige Spannweiten bis 6,50 m

— Einfachster, raschster Einbau ohne Verschalung —
Grosse garantierte Tragfähigkeit — Feuersicher — Schalldicht

Internationale Siegwartbalkengesellschaft Luzern

und

G. & A. Bangerter, Zementwarenfabrik, Lyss (Bern)

für die Westschweiz sowie die Kantone Bern, Solothurn und Basel.

Aktiengesellschaft der Maschinenfabriken Escher Wyss & Co., Zürich



Wasserröhrenkessel mit Ueberhitzer und Patentwandlerrost, Wellrohrkessel, mechanische Beschickungen, kombinierte Kessel, Rauchröhrenkessel, vertik. Kessel, Ueberhitzer zu vorhandenen Anlagen, Wasservorwärmer für Brauereien, Reservoirs und Blecharbeiten, Roststäbe aller Systeme aus prima feuerfestem Gusseisen.

Weitere Spezialitäten: Wasserturbinen, Dampfturbinen, Rotierende Kompressoren, Pumpen, Schiffe, Kältemaschinen, Papiermaschinen.

Konkurrenzausschreibung.

Die **Wasserversorgungsgesellschaft Rüstenswil-Aargau** eröffnet hiemit Konkurrenz über nachstehende Arbeiten:

- a) **Quellenfassung,**
b) **Zuleitung,**

1. Das Grabenöffnen und Zudecken von ca. 800 m,
2. Das Liefern und Legen von 60 mm Gussröhren.

Bauvorschriften und Eingabeformulare können bei Unterzeichnetem eingesehen werden und sind diesbezügliche Offerten einzeln oder gesamt-
haft bis **10. Dezember 1911** einzureichen.

Rüstenswil, den 28. November 1911.

Jos. Burkard, Aktuar.

Neubau Kathol. Kirche Rieden (Kanton St. Gallen).

Auf dem Submissionsweg werden vergeben:

1. **Steinhauerarbeit:** Granit, Sandstein oder Kunststein,
Kalkstein und Tuff.

2. **Zimmerarbeit.**

3. **Spenglerarbeit.**

Pläne, Bedingungen und Eingabeformulare im Baubureau Rieden oder beim Unterzeichneten. Offerten bis **10. Dezember 1911** an den Präsidenten der Baukommission Herrn **Alois Jud** in Rieden.

Rorschach, den 30. November 1911.

Adolf Gaudy, Architekt.

Konkurrenzeröffnung.

Ueber die Planaufnahme und Bauleitung für die projektierte **Wasserversorgung** mit Hydrantenanlage für die **Au zu Veltheim** (ohne Quellenfassung) im Kostenvoranschlag von ca. Fr. 13000 wird hiermit Konkurrenz eröffnet.

Gefl. Offerten sind bis und mit **9. Dezember 1911** dem Gemeinderate Veltheim (Aargau) schriftlich und verschlossen einzureichen.

Veltheim (Aargau), den 25. November 1911.

Der Gemeinderat.

Ausschreibung von Bauarbeiten.

Ueber die Lieferung der **Sandsteinhauerarbeiten** und der **rohen Schlosserarbeiten** zum **Postneubau in St. Gallen** wird Konkurrenz eröffnet. Pläne, Bedingungen und Angebotformulare sind in den Bureaux der bauleitenden Architekten **Pfleghard & Häfeli** aufgelegt und zwar

im **Bureau Zürich** (Bahnhofstrasse 70) vom 27. November bis 2. Dezember und

im **Bureau St. Gallen** (Leonhardstrasse 20) vom 4. bis 9. Dezember.

Uebernahtsofferten sind verschlossen unter der Aufschrift: „Angebot Postneubau St. Gallen“ bis und mit dem **11. Dezember 1911** franko einzureichen an

Die Direktion der eidg. Bauten.

Bern, den 23. November 1911.

la komprimierte blanke Stahl-



Grösstes Lager. Prompte und billige Lieferung.

Affolter, Christen & Cie., Basel

Eisen und Stahle en gros.

„HOCHBAU“ Unter diesem Titel erschien in meinem Verlage eine Sammlung von 34 meist farbig ausgeführten Tafeln und Skizzen auf dem Gebiete des Fabriks- und Geschäftshausbaues mit beschreibendem Text, bearbeitet von Ingenieur F. Wilcke.

Gebunden in Leinen Preis Mark 4.50.

In diesem Buche ist namentlich auf die heute gebräuchliche Konstruktionen Rücksicht genommen worden, so dass der modernen Bauweise ein entsprechender Raum vorbehalten blieb.

Zu beziehen durch alle Buchhandlungen oder direkt von

Uhlands technischem Verlag, Otto Politzky, Leipzig.

Spannrollen

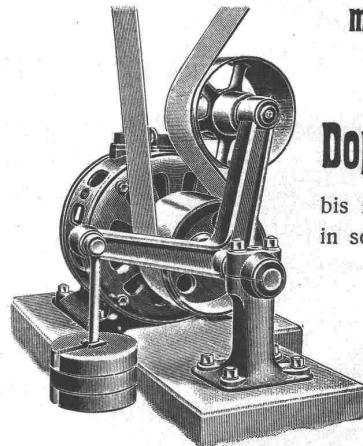
mit Oelumlaufl

geliefert für

Doppel-Riemen

bis zu 1200 mm Breite
in solider, sachgemässer
Konstruktion

durch



Eisenwerk Wüfel

Grösstes Werk von Europa für die ausschliessliche
Fabrikation von

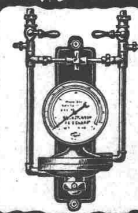
Transmissionen.

Kataloge, Kostenanschläge, Projekte durch

Eisenwerk Wüfel, Filiale Basel

32 Blumenrain. — Telephon 2206.

Dampfmesser



D. R. P. D. R. G. M.
Auslandspatente.

Eckardt's Belastungsmesser

ist unentbehrlich

für jeden **Dampftrieb.**

Dampfverbrauch direkt ablesbar
Keine Stopfbuchsen - Genaue Anzeige

Jede Belastungsschwankung sofort ablesbar

J. C. Eckardt, Stuttgart-Gannstatt.

Reparaturen

von

elektr. Maschinen, Motoren, Transformatoren und
Apparaten jeder Provenienz

besorgt prompt und billig

Elektro-Mechan. Reparatur-Werkstätte Zürich

Burkhard, Hiltbold & Spälti

Zürich III, Industriequartier, Hardturmstr. 121, Fabrik Orion.

Telephon Nr. 8355.

Telegramme: Elektromechan.

System „Considère.“

Umschnürter Beton.

Schweiz. Patent.

Beton fretté.

Für Säulen (überhaupt Druckglieder), Unterzüge, Träger, **Pfähle**, Träger- und Bogen-Brücken, Maschinen-Fundamente etc. etc., höchste Leistung, geringster Eisen-Aufwand, wirtschaftlicher wie alle anderen Bügelssysteme; die Patente und Lizenzen in andern Staaten liegen nur in Händen von Weltfirmen, welche Industrie- und Ingenieurbauten grössten Stiles ausführen.

Lizenzen sind vergeben an die grössten Betonbaufirmen der Schweiz. Gesucht werden noch Lizenznehmer zu günstigen Bedingungen für das Ausführungsrecht von Fall zu Fall für die ganze Schweiz. Vor unberechtigter Ausführung wird **gewarnt**. Verletzer werden unnachsichtlich verfolgt. Broschüren, Kostenvoranschläge und Bedingungen an ernste Reflektanten durch die **allein-ausführungsberechtigte Inhaberin und Firma:**

Ingenieur- u. Verwertungsbureau f. d. Schweiz. Considère-Patent, Luzern-Maihof.

Telegramm-Adresse: Betonfretté, Luzern.

Aus Zürich: HH. Locher & Cie., Maillart & Cie., Fietz & Leuthold, Theodor Bertschinger, S. Zipkes, Schweiz. Hohlsteindecken-Gesellschaft R. Faber A.-G., Morel & Cie., Tiefbau- und Eisenbetonbau-Gesellschaft, Sander & Co.

Aus Basel: Betz & Cie., Ed. Zueblin & Cie., Ing. Binder-Friedrich.
Aus Luzern: J. Blattner, Gebr. Keller, A.-G., Int. Siegwartbalken-Gesellschaft.

Aus Bern: F. Pulfer, Andr. Beck, Architekt.

Aus St. Gallen: J. Merz & Cie., Theod. Seeger & Cie., Gebrüder Bonaria, Maillart & Cie.

Aus Neuchâtel: Société anonyme de Construction, Rychner frères.

Aus Lausanne: G. A. Meyer, A. Paris & L. Berthod, Jean Zumbrennen.

Aus Genf: Poujoulat fils; L. Perrier, Entrepreneur.

Aus Solothurn: Ed. Stüdeli.

Aus Fribourg: Ed. Fischer-Reydellet.

Aus Lenzburg: H. Fischer.

Aus Burgdorf: Ing. M. Schnyder.

Aus Brugg: Hunziker & Cie.

Aus Chur: Ing. Schmid, Weesen, mit Gebr. Caprez.

Aus Schaffhausen: Hablützel-Gasser.

Aus Baden: Baugeschäft Biland.

Schweizer. Sprengstoff A.-G. Cheddite

vormals SOCIÉTÉ UNIVERSELLE D'EXPLOSIFS

Fabrik in Jussy (Kt. Genf)

Bureau: Zürich, Bahnhofstrasse 73, Telephon 10223

Cheddite und Gelatine-Cheddite

in verschiedenen Qualitäten. Hervorragende Sprengstoffe für Sprengarbeiten jeder Art.

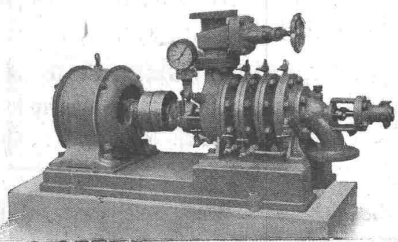
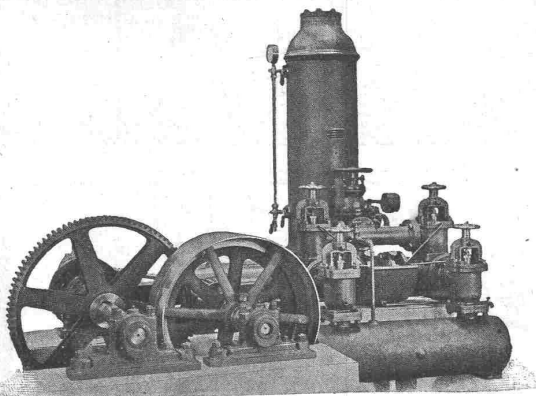
Handhabung sicher. ——— Versand als Eil- und Stückgut.

Sprengkapseln und Zündschnüre (eigenes Fabrikat)

——— Höchste Auszeichnung: Weltausstellung Brüssel 1910 und Turin 1911. ———

Aktiengesellschaft der

Maschinenfabrik von Louis Giroud in Olten



Kolbenpumpen für jede Druckhöhe, als Fabrikpumpen und zur Wasserversorgung.
Hochdruck- und Presspumpen für Drücke bis 300 Atmosphären und mehr.

Niederdruck-, Mitteldruck- und Hochdruck-Zentrifugalpumpen,


letztere ein- und mehrstufig, für jede Druckhöhe, für Riemenantrieb oder direkten Antrieb durch Elektromotoren.

Rotationspumpen, Schraubenpumpen für Handbetrieb. Speziell für **Gaswerke: Teerpumpen, Ammoniakwasserpumpen, Syphonentleerungspumpen.**

**Ingenieur-Bureau
Arlesheim bei Basel
Alfred Jaggi**

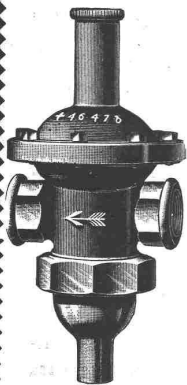
Dipl. Ingenieur.
Langjähriger Beamter des Eidg. hydrometrischen Bureaus.
**Eisenbahn-, Strassen- u. Wasserbauten
Wasserversorgungen u. Kanalisationen.**
Spezialist in
Hydrographischen Untersuchungen!
Expertisen. Konsultationen.

**AUFZÜGE- & RÄDER-
FABRIK SEEBACH**
**SEEBACH-
ZÜRICH**



**Personen- & Waren-
AUFZÜGE**
jeder Leistung & Betriebsart
PRÄCISIONSZAHNRÄDER

**Metallgiesserei und Armaturen-Fabrik Lyss
Wasserdruck-Reduzier-Ventil**

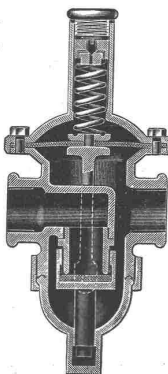


⊕ Pat. 46478

Ueber ein Jahr lang durch das Wasserwerk der Stadt Bern probiert u. glänzend bewährt.

Jeder Wasserdruck kann beliebig reduziert werden. Funktioniert auch bei sand- und kalkhaltigem Wasser tadellos.

Störungen ausgeschlossen Gutachten v. Ingenieuren und Architekten zur Verfügung.



⊕ Pat. 46478

Verkauf nur durch Installateure u. Wiederverkäufer.

Gustav Kuntze, Göppingen 13 (Württemb.)

Schmiedeeiserne, genietete und hartgelötete oder geschweißte

KUNTZE-RÖHREN

mit Flanschen oder Muffen.

Spezialität: Turbinen-Rohre in jeder Dimension.
Rohre für Tunnel-Bauten.
Rohre für Wasserversorgungs-Anlagen.

Verlangen Sie Prospekte und Muster über unsere

LINOLEUM-UNTERLAGEN

Litosilo-Kunstholz-Estrich
Bims-Estrich mit Planolin-Abglättung
Kork-Estrich

PLANOLIN - AUSEBNUNGEN

sofort trocknend

Wir übernehmen die Ausführung mit jeder Garantie und liefern das Planolin mit Gebrauchsanleitung zur Selbst Herstellung.

Ch. H. Pfister & Co., Basel 7.

GEORG STREIFF & C^o
ZÜRICH & WINTERTHUR

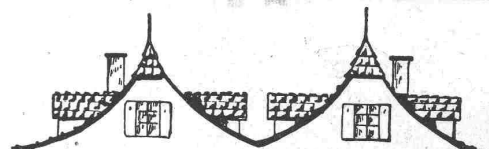


BAUMATERIALIEN
EN GROS
HYDR. BINDEMittel
LAGER IN THON
MOSAIK-STEINZEUG
UND GLASIERTE
WANDPLATTEN
ENGL. GLASIERTE
SCHÜTTSTEINE
ETC.

BUREAU:
ZÜRICH
MERKATORIUM
TELEPHON N^o 2614

SPEZIALGESCHÄFT
FÜR
KUNSTGERECHTE
ERSTELLUNG VON
BODEN- UND WAND-
BELÄGEN

ART.-INSTITUT DRELL FÜSSLI ZÜRICH



KEIN NEUBAU

ohne Wand- und Deckenverkleidungen
Tür- und Täferfüllungen aus
Querverleimten Holzplatten
Fugenlos — Wasserfest — Handwarm
Kein Werfen — Kein Reissen

Ad. Aeschlimann, Fabrik von Sperrholzplatten, Meilen

Die Gesellschaft der **L. v. Roll'schen Eisenwerke**

erzeugt auf ihrem Hochofen- und Gussröhrenwerke in **Choidez** (Berner Jura)
aus **zähem** Gusseisen (gleichem Material wie für Hochdruck-Gussröhren)
vertikal gegossene und in **heissem** Zustande geteerte

Gusseiserne Sockel für Holzmasten

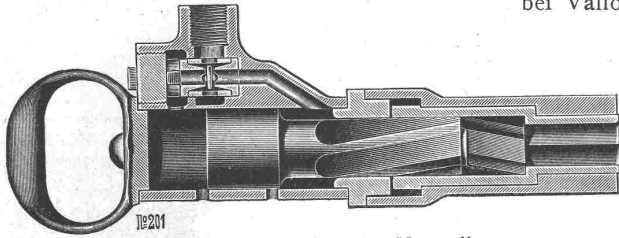
Patent der Bernischen Kraftwerke.

Bahnstation: **Choidez S.B.B.** — Adresse für Briefe und Telegr.: **Eisenwerke Choidez.**

Rud. Meyer, A.-G. für Maschinen- und Bergbau, Mülheim a. d. Ruhr.

Generalvertreter: Diplom-Ingenieur **Wrubel, Bern**, Spitalgasse 17.

Lieferanten der Luftkompressoren und Bohranlagen für den Lötschbergtunnel (Nordseite), für den Juradurchstich bei Vallore etc. etc.



Bohrhammer „System Meyer“,

16 kg Gewicht, ganz aus Schmiedeeisen und Stahl hergestell. Für Ausweitung von Tunneln, für sämtliche Gesteinsarbeiten in Gruben, für Schachtarbeiten und Steinbrucharbeiten

Luftkompressoren jeder Grösse, Antriebsart und Druckhöhe. — Stossende Gesteinsbohrmaschinen. — Handbohrhämmer für Luft- und Wasserpülung. — Vollständige Druckluftbohranlagen für Tunnel- und Steinbruchbetriebe. — Abbauhämmer und Betonstampfer. — Druckluftlokomotiven. — Hochdruck- und Rotationskompressoren. — Turbo-Kompressoren und -Gebläse. — Dampfturbinen. — Pressluftheritzer.

Kittlose Glasbedachungen.



**G. Zimmermann
Stuttgart.**

Oberlichter jeder Art,

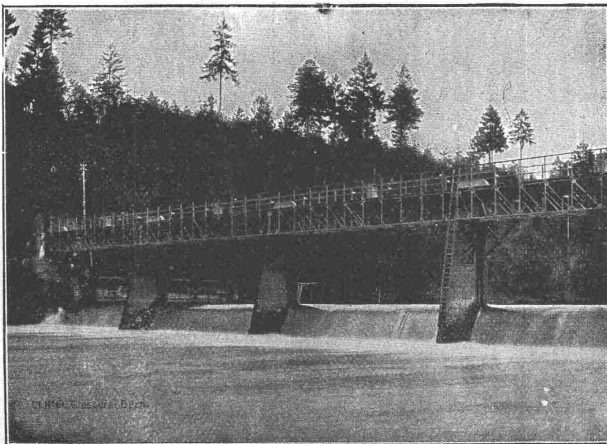
Shedfenster und Shedrinnen

mit Walzeisen- oder Stahlblechsprossen, Patent,
garantiert wasserdicht — kein Abtropfen von
Schwitzwasser.

G. Zimmermann, Stuttgart.

Viele Tausend Quadratmeter für eidgenössische
Behörden und Private geliefert.

Gesellschaft der **L. v. Roll'schen Eisenwerke**, Gerlafingen. Werk: **Giesserei Bern** in Bern.



Konstruktionswerkstätten.

«Grand Prix» an der Internationalen Ausstellung Mailand 1906 und
«Grand Prix» an der Internat. Ausstellung der Anwendungen für Elek-
trizität in Marseille 1908 für **Seilbahnen u. Zahnstangenoberbau.**

Spezialfabrik für

Schleusenanlagen

für Wehre und Kanäle in jeder Grösse und nach ver-
schiedenen Systemen.

Gleit- & Rollschützen.

Andere Spezialitäten der Firma:

**Hebezeuge, Eisenbahnmaterial, Seilbahnen und Zahnrad-
bahn-Oberbau.**

Nähere Angaben und Projekte, sowie Referenzen stehen zu Diensten.

Hohlblockmaschine „Phönix“

ist eine sehr praktische Maschine zur Herstellung von Betonhohlblöcken.

Mischer
für Mörtel, Beton, Farbe.
Steinbrecher.

Granitoidplattenpressen,
Schleif- und Poliermaschinen,
Formen für Rohre, Stufen etc.
Zementdachziegelmaschinen,
Zementmauersteinmaschinen.

Maschinenfabrik
Dr. Gaspary & Co., Markranstädt b. Leipzig.

Katalog Nr. 140 frei

Ueber elektrische Uhren eigenen Systems im Betrieb.

25,000

MAGNETA

Fabrik elektrischer Uhren A.-G.
Zürich V, Gloriatrasse.

Schäffer & Budenberg, G. m. b. H.

Maschinen- und Dampfkessel-Armaturen-Fabrik

Filiale Seebach bei Zürich — Post- und Bahnstation
Oerlikon.

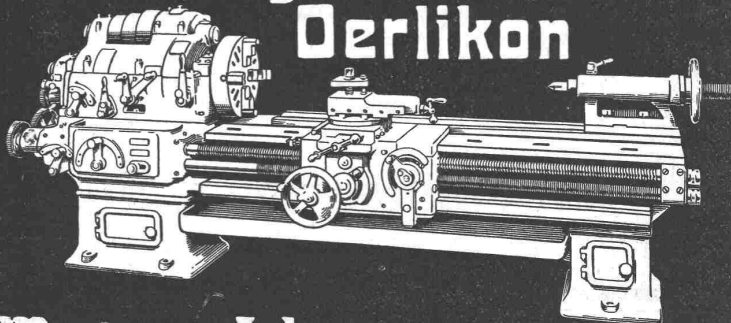
PATENT-BUREAU
E. BLUM & C^o DIPL. INGENIEURE
GEGRÜNDET 1878 · ZÜRICH · BAHNHOFSTR. 74

Erfinder

verlangen Sie den „Centralanzeiger für patentindustrielle Unternehmungen“ (Offizielles Organ des schweiz. techn. Vereins)
Zürich, Seefeldstrasse 17.

Scharfe, sauber druckende
liefert
Clichés Fischer
Herm. ZÜRICH I.

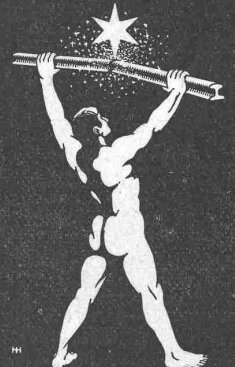
Schweizerische . . . Werkzeugmaschinenfabrik Oerlikon



Moderne Werkzeugmaschinen



AUTOGENWERK
+ SIRIUS +
+ G + M + B + H +

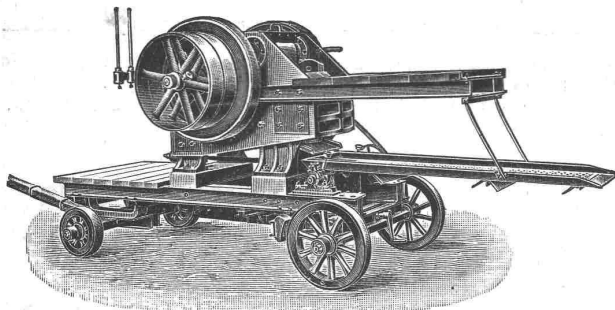


ACETYLEN-SAUERSTOFF
SCHWEISSANLAGEN
DÜSSELDORF.

Generalvertretung
für die Schweiz:

Joh. Wiederkehr, Zürich IV

Niklausstr. Nr. 3.



Steinbrecher.

Neueste schmiedeiserne
Konstruktion mit und
ohne Sandwalzwerk.

➔ Viele Maschinen im Gebrauch. — Beste Referenzen. ➔

Robert Aebi & Co., Zürich I.