

**Zeitschrift:** Schweizerische Bauzeitung  
**Herausgeber:** Verlags-AG der akademischen technischen Vereine  
**Band:** 57/58 (1911)  
**Heft:** 26

## **Werbung**

### **Nutzungsbedingungen**

Die ETH-Bibliothek ist die Anbieterin der digitalisierten Zeitschriften. Sie besitzt keine Urheberrechte an den Zeitschriften und ist nicht verantwortlich für deren Inhalte. Die Rechte liegen in der Regel bei den Herausgebern beziehungsweise den externen Rechteinhabern. [Siehe Rechtliche Hinweise.](#)

### **Conditions d'utilisation**

L'ETH Library est le fournisseur des revues numérisées. Elle ne détient aucun droit d'auteur sur les revues et n'est pas responsable de leur contenu. En règle générale, les droits sont détenus par les éditeurs ou les détenteurs de droits externes. [Voir Informations légales.](#)

### **Terms of use**

The ETH Library is the provider of the digitised journals. It does not own any copyrights to the journals and is not responsible for their content. The rights usually lie with the publishers or the external rights holders. [See Legal notice.](#)

**Download PDF:** 15.03.2025

**ETH-Bibliothek Zürich, E-Periodica, <https://www.e-periodica.ch>**

Wenn Sie reell, prompt und gut bedient sein wollen, lassen Sie Ihre

# LICHTPAUSEN UND PLANDRUCKE

(TROCKENVERFAHREN) anfertigen bei:

**RENE ORBANN**  
 SIHLHOFSTR. 27, ZÜRICH, TELEPH. 1107.  
 woselbst Sie auch HELIOGRAPHIE-U. PAUSPAPIERE, in QUALITÄT sehr preiswert beziehen können.

Generalvertreter:  
 G. Bossard, Waldmannstr. 10, Zürich.

# CERESIT

Sicherstes Verfahren gegen Wasserschäden jeder Art

DEUTSCHES REICHS-PATENT  
 in Referenzen **WUNNERSCHE BITUMENWERKE** G.m.b.H. UNNA i.W. Prospekte gratis

Generalvertreter:  
 G. Bossard, Waldmannstr. 10, Zürich.

Ingenieurbureau

## H. Schaeffle, Dipl.-Ing.

Nordstr. 18 - Schaffhausen - Telephon 71


Unabhängige Instanz für komplette Maschinenanlagen u. technische Installationen.

Bauaufsicht — Revision und Kontrolle technischer Anlagen und Betriebe.

Expertisen — Gutachten — Schätzungen — Vermittlungen.

Technische Auskünfte und Konsultationen auf rein sachlicher Grundlage.

Projekte, Kostenanschläge und Ingenieurbesuch kostenlos.



Ingenieurbureau  
**J. Bolliger & Cie**  
 vorm. Jaeger & Cie., Zürich II  
**Eisenbeton**  
 Projekte — Statische Berechnungen



**Verzinkerei \* Lohnverzinkerei**  
**AFFOLTER, CHRISTEN & Co**  
 SCHÖNSTE SILBERWEISSE VERZINKUNG. BASEL. PROMPTE & BILLIGE BEDienung.



**GEORG STREIFF & Co**  
 ZÜRICH & WINTERTHUR

BAUMATERIALIEN  
 EN GROS  
 HYDR. BINDEMITTEL  
 LAGER IN THON-  
 MOSAIK-STEINZEUG  
 UND GLASIERTEN  
 WANDPLATTEN:  
 ENGL. GLASIERTE  
 SCHÜTTSTEINE  
 ETC.

BUREAU:  
 ZÜRICH  
 MERKATORIUM  
 TELEPHON Nr. 2014

SPEZIALGESCHÄFT  
 FÜR  
 KUNSTGERECHTE  
 ERSTELLUNG VON  
 BODEN- UND WAND-  
 BELÄGEN

ANT. INSTITUT DRELL FUGGLI ZÜRICH

## Freileitungen.

Wir empfehlen uns als Spezialfirma für

**Bau und Umbau von Kraftübertragungen**  
 elektrischer Betriebe

**Bau und Umbau von Sekundärnetzen,**  
 — Primärleitungen, Signalleitungen etc. —

Lieferung und Installation von kompletten  
 Strassenbeleuchtungsanlagen, Motoren für  
 Gleich- und Drehstrom.

Fachgemässe schnelle Bedienung. Billige Preise. Ia. Referenzen.

**Wäber & Hasler, Wülflingen**  
 Unternehmung elektrischer Anlagen.

## J. Rukstuhl, Basel

erstellt auf Grundlage vieljähriger Erfahrung

### Centralheizungen

aller Systeme

Warmwasser — Niederdruckdampf etc

## Gustav Kuntze

Wassergas-Schweisswerk-Akt.-Ges. Worms a. Rh.

Specialität:

Hochdruckrohrleitungen für Wasserkraftanlagen

### Schmiedeeiserne Kuntze-Röhren

mit jeder gewünschten Flanschen- oder Muffenverbindung.

mittels Wassergas maschinell überlappt geschweisst von 300-4000 mm  $\varnothing$ , v. 6-40 mm Wandstärke.

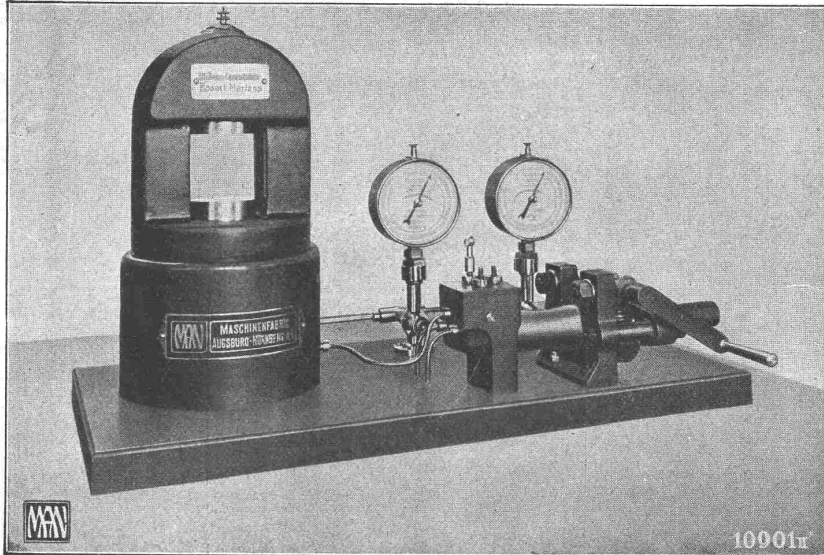
Für Turbinen, Wasser-, Kanalisation-, Gas-, Dampf- und Windleitungen etc.

Alle sonstigen Blechschweiss-Arbeiten

Grösste Baulängen. Billigste Preise.

**MAN Maschinenfabrik Augsburg-Nürnberg A.G.**

**M. A. N. - Zementprüfer**



**Bauart Martens**

sind bewährte, einfache, genaue, hydraulische Pressen für die normengemässe Prüfung von Zementwürfeln mit 7 cm Kantenlänge auf

**Druckfestigkeit bis zur Höchstleistung von 50 000 kg.**

Kraftanlagen mit Dampf-, Gas-, Wasser-, Dieselmotoren. Krane, Verladebrücken, Strassenbahnwagen, Brücken, Eisenhochbauten, Wehr- u. Schleusenanlagen.

Drucksachen **B. A. 10**, nähere Angaben kostenlos von unserem Vertreter:

**W. Thiele, Techn. Bureau, Zürich,**  
Postfach Fil. 3, Hauptbahnhof.

15 (20, 23) M. A. N.-Zementprüfer, Bauart Martens, für 50 000 kg Tragkraft.

**Maschinen und Formen zur Zementwarenfabrikation.**

Pressen aller Art. Zementdachziegelmaschinen. Zementmauersteinmaschinen für Hand- und Kraftbetrieb. Steinbrecher. Rohrformen. Hohlblockmaschinen. Betonmischer.

Dr. Gaspary & Co., Maschinenfabrik Markranstädt (Deutschl.)

Katalog Nr. 140 frei

*Sämtliche Baumaschinen in nun ganz solider Ausführung liefern H. von Arx u. Co. Zürich. Ing. Bureau für complete baumaschinelle Anlagen. Prima Referenzen. Grosse Lager.*

**Moderner Fabrik-Bau.** Neueste Dach- u. Oberlicht-Konstruktionen für industrielle Anlagen.

Weberei, ausgeführt in Frankreich. Patent Nr. 23428 mit Neuerungen.



1. Empfohlen als rationellstes System für Spinnereien, Webereien, Färbereien, Bleichereien, Maschinenfabriken, Montierungshallen, Werkstätten, Elektrische Zentralen, Giessereien, Güterhallen. Mehr als dreissigjährige Erfahrungen im Bau industrieller Anlagen. Ueber 400 000 m<sup>2</sup> ausgeführt.

**Reform-Holzcement-Dächer** mit Eternitplatten-Belag, ohne Kiesbeschüttung.

System Knobel, Patent Nr. 48025.

2. Bedeutende Verminderung des Gewichtes und dadurch Ersparnis an der Dachkonstruktion. Vorzügliche Isolierung. Bequeme Begehung der Dachfläche. Schutz gegen Beschädigung der Dachhaut.

Anfertigung von Bau- und Konzessionsplänen nebst statischen Berechnungen für industrielle Anlagen jeder Art, auch im Auftrag der Herren Ingenieure, Architekten und Bauunternehmer und ev. Ausführung einzelner Teile der Bauten, spez. der Dach- und Oberlicht-Konstruktionen.

Ausfertigung der Entwürfe:

**H. Knobel** vormals in Firma Séquin & Knobel **Zürich IV**  
Ingenieurbureau für modernen Fabrikbau-Architekturbureau.

**Kittlose Oberlichter**

für Laternen-Oberlichter, Sheddächer und Wohnhäuser

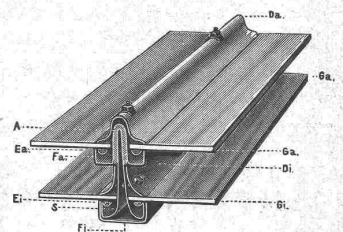
mit Einglasung auf elastischer Unterlage.

a) Sprossen für einfache Verglasung, Patent Nr. 43278,

b) verbesserte Duplexsprosse mit doppelter Verglasung, System Knobel, Patent Nr. 51597, gleichmässige, sichere Scheibenaufgabe. Dichter Abschluss gegen Regen, Schnee, Russ und Staub. Leichtes Reinigen.

Gute Isolierung und Ersparnis an Heizmaterial.

b) Duplexsprosse.

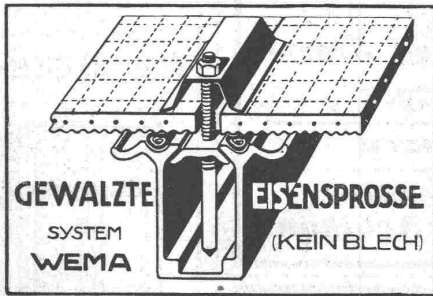


Vertretung und Ausführung:

**Koch & Co.** vormals E. Baumberger & Koch, **Basel**  
Unternehmung für Dachkonstruktionen u. Bodenbelagsarbeiten.



**F. GAUGER & C<sup>o</sup>**  
**■ ZÜRICH ■**



**KITTLLOSE GLASDÄCHER**  
 FÜR  
 EINFACHE & DOPPELVERGLASUNG

**Zu verkaufen**

:: bis zu 1500 Tonnen gut erhalten ::

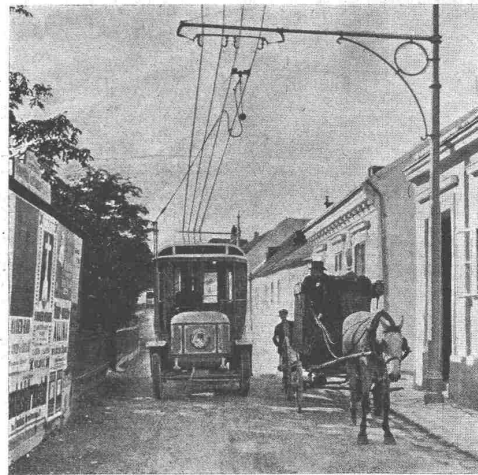
**Vignolschienen,**

110 mm hoch, 25 kg pro Meter wiegend,  
 mit Laschen und Bolzen. Gefl. Anfragen an

**Fritz Marti A.-G., Bern.**

**Schienenlose Bahnen**

System Elektro-Daimler-Stoll. 8 Linien in Betrieb.



Linie Pötzleinsdorf-Salmansdorf. Seit 1908 in Betrieb.  
 Ende Dezember 1911 Eröffnung der Linie Fribourg-Posieux, 8 km.

Projekte u. Kostenanschläge durch das Ingenieurbureau  
**Schenk & Blaser, Freiburg (Schweiz).**

**Rudolf Mosse, Zürich**

alleinige Inseraten Annahme für die  
**Schweizerische Bauzeitung.**

**PATENT-LENIX-GETRIEBE**

Direkter Antrieb bei grössten  
 Uebersetzungs-Verhältnissen  
 und kleinsten Achsendistanzen.

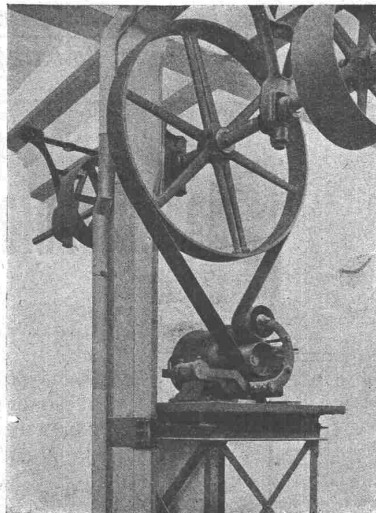
Sparen Vorgelege, Kraft,  
 Riemen und Platz.

Ersetzen Räder- und Ketten-  
 triebe.

Lenixrollen auf Kugellagern.

....

Man verlange Prospekt.



Die Abbildung zeigt den Antrieb einer  
 Transmission durch einen Elektro-  
 motor mittelst „Lenix“.

Kraftübertragung 40 PS,  
 Uebersetzung 1: 6,  
 Achsendistanz 1600 mm,  
 Riemen 180 mm breit, 6 mm dick.

....

Innert 3 Jahren über 400 Lenix-  
 apparate geliefert für Ueber-  
 tragungen bis 350 PS und  
 Uebersetzungs-Verhältnisse bis  
 1: 25.

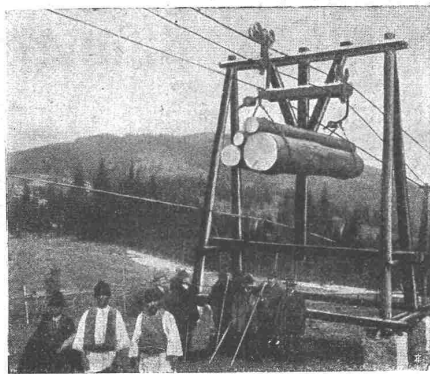
Ausführungsrecht für die Schweiz:

**Gesellschaft der L. v. Roll'schen Eisenwerke**

Filiale: **Eisenwerk Clus** (Kt. Solothurn).

Komplette Transmissionsanlagen für alle Industriezweige in moderner Ausführung mit  
 Ringschmierlagern oder Kugellagern. — Bennkupplungen.





## Ceretti & Janfani Mailand

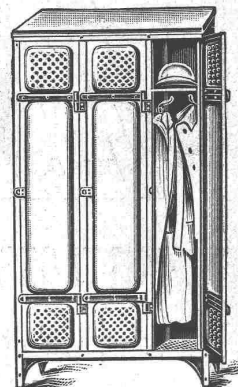
Spezialfabrik für  
**Drahtseilbahnen und Trans-  
portvorrichtungen.**

**Weltreferenzen.**

Generalvertreter für die Schweiz:  
**J. Brun & Cie., Nebikon.**

PATENTANWALT  
**Carl Müller**  
LINTHESCHER STR. 21 ZÜRICH I

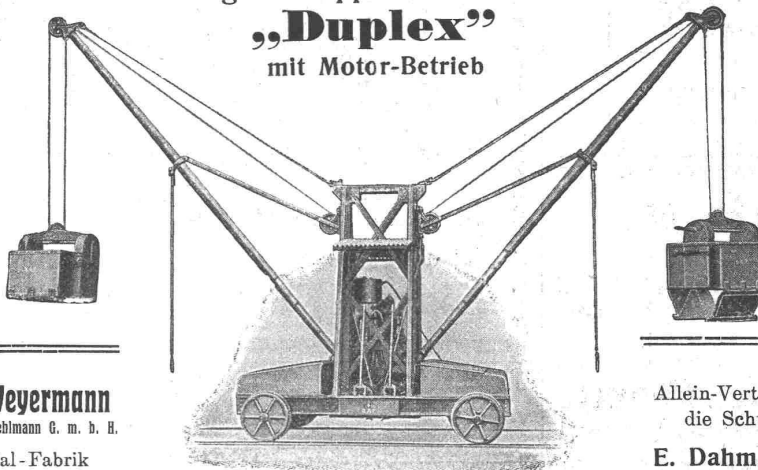
Schmiedeeiserne  
**Arbeiterkleider-Kasten**



Lieferrn in bester Ausführung  
**Bachofen & Hauser, Uster**

Original-Doppel-Schwenkkran

**„Duplex“**  
mit Motor-Betrieb



**Paul Weyermann**

vorm. Karl Oehlmann G. m. b. H.

Spezial-Fabrik  
für Hebezeuge

Rixdorf - Berlin

Leistungsfähigkeit bis 260 cbm Bodenaushub pro Tag.  
Tragfähigkeit 750—1500 kg. Antrieb mittelst **erst-  
klassigem Benzin-Motor mit Patent-Spritzver-  
gasung — keine Oberflächenvergasung.** —  
Benzinverbrauch 9—10 kg. per Tag. **Kürzeste Liefer-  
zeit (1—3 Wochen).**

Bisher über 60 Stück geliefert.

Allein-Vertrieb für  
die Schweiz:

**E. Dahm, Vertreter  
Güttingen**  
(Thurgau)

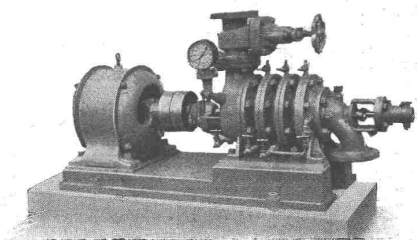
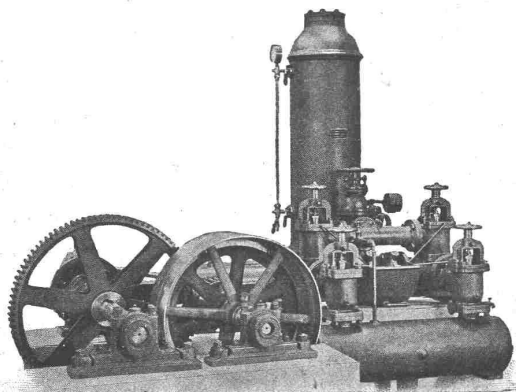
Eckardt's  
**Speisewassermesser**

mit und ohne Schreibvorrichtung



Kataloge auf gefl. Anfrage.  
**J.C. Eckardt, Stuttgart-Cannstatt**  
Prima Referenzen

**Schluss-Termin für Annahme von Inseraten jeweils Dienstag Abend.**



## Aktiengesellschaft der Maschinenfabrik von Louis Giroud in Olten

**Kolbenpumpen** für jede Druckhöhe, als  
Fabrikpumpen und zur Wasserversorgung.  
**Hochdruck- und Presspumpen** für  
Drücke bis 300 Atmosphären und mehr.

**Niederdruck-, Mitteldruck- und Hochdruck-  
Zentrifugalpumpen,**

letztere ein- und mehrstufig, für jede Druck-  
höhe, für Riemenantrieb oder direkten Antrieb  
durch Elektromotoren.

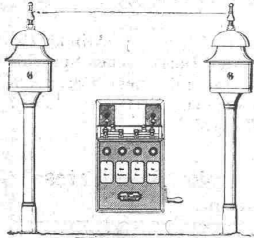
**Rotationspumpen, Schraubepumpen** für Hand-  
betrieb. Speziell für **Gaswerke: Teerpumpen,  
Ammoniakwasserpumpen, Syphonentleerungs-  
pumpen.**

# Hasler A.-G., Bern

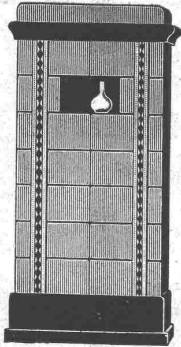
vorm. Telegraphen-Werkstätte von G. Hasler  
gegründet in 1852

## Telephon- u. Telegraphenapparate

Spezielle Telephone für Starkstromanlagen



**Elektrische Block-  
und  
Signal-Apparate**  
für  
**Eisenbahnen.**



## Schoch & Bodmer

Holbeinstrasse Nr. 22 - Zürich

**Dauerbrenner  
Kachelöfen  
Kamine  
Brunnen**

## Gummiwarenfabrik H. Speckers Wwe., Zürich.

Verkaufsmagazin: Kuttelgasse 19, mittlere Bahnhofstrasse.

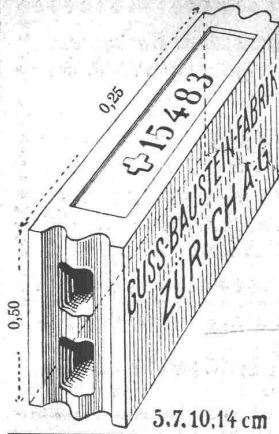


Spezialität:  
Fabrikation von pat. wasser-  
dichten Regenmänteln,  
Taucheranzügen, Wasser-  
hosen, Grubenjacken,  
Pferde- und Wagendecken  
aus Kautschuk.  
Sämtl. Dichtungsmaterial  
für technische Zwecke.  
Preislisten und Vorschläge zu  
Diensten.

# BAUMANN KÖLLIKER & Co ZÜRICH



Lager und Werkstätte  
für  
**Beleuchtungskörper**  
und andere  
**Metall-Arbeiten.**



## Gussbausteine, bestes Material für trockene Scheidewände.

Referenzen und Muster gerne zu  
Diensten.

Die Generalvertretung:  
**Handelsgenossenschaft d. Schweiz.  
Baumeisterverbandes, Zürich.**

Bureau: Seidengasse 13.

**AUFZÜGE- & RÄDER-  
FABRIK SEEBACH  
SEEBACH-  
ZÜRICH**

**Personen- & Waren-  
AUFZÜGE**  
jeder Leistung & Betriebsart  
**PRÄCISIONSZAHNRÄDER**

Aktien-Gesellschaft  
**Kummler & Matter, Aarau**  
Spezialfabrik

kompletter Kücheneinrichtungen mit den neuesten Errungen-  
schaften der heutigen Technik. Essgeschirrspülmaschinen  
mit elektrischem Betrieb. Spülapparate **Simplon**  
das Einfachste, Vollkommenste und Zuverlässigste auf  
diesem Gebiete, das verbreitetste System mit den lang-  
jährigsten Erfahrungen. Apparate zur Herstellung kohlen-  
saurer Getränke, sowie Messerspülapparate.



Für das technische Bureau einer grösseren Maschinenfabrik der Ostschweiz werden einige jüngere, flinke, ausgelernte

## Zeichner

zu möglichst sofortigem Eintritt gesucht. Ausführliche Anmeldungen unter Chiffre Z.B.16452 an die Annoncen-Expedition Rudolf Mosse, Zürich.

Für Baugeschäfte, Architekten, Baumaterial-Handlungen! Zum Vertrieb eines erstklassigen

### wasserdichten Putzmaterials

(Goldene Medaille) sind Platzvertretungen in allen grösseren Orten von St. Gallen, Appenzell, Graubünden, Glarus, Thurgau, Schaffhausen, Aargau, Zürich, Zug und Luzern zu vergeben. Offerten unter Chiffre W.L. 8794 befördert die

Annoncen-Expedition Rudolf Mosse, Wien I.

## Gesucht

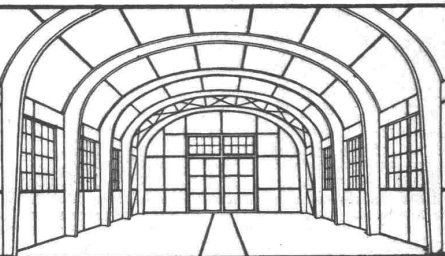
für moderne Werkstätte, für Eisenbahnmateriale und allgemeinen Maschinenbau ein

## Ingenieur als Werkstättenchef.

Schweizer bevorzugt. Mehrjährige Praxis in ähnlicher Stellung und Kenntnis der modernen Maschinen und Fabrikationsmethoden verlangt. Anmeldungen mit ausführlichen Angaben nimmt entgegen unter Chiffre Z.L.16286 die Annoncen-Expedition

Rudolf Mosse, Zürich.

## GEILINGER u. CO WINTERTHUR



EISENKONSTRUKTIONEN

## Dittlopf Luf-Oberlinfen



J. Eberspächer Metallwarenfabrik  
Esslingen a.N.

Vertretung in der Schweiz durch

Generalvertreter für die Schweiz:

Martin Keller, Neu-Seidenhof, Zürich.

# Eidgen. Technische Hochschule.

An der Ingenieurschule der eidgen. Technischen Hochschule ist auf 1. Januar oder 1. April 1912 die Stelle eines

## Assistenten

für den Unterricht in Wasserbau neu zu besetzen.

**Erfordernisse:** Hochschulbildung, hinreichende praktische Erfahrung im Wasserbau, Kenntnis der deutschen und französischen Sprache.

**Anmeldungen,** begleitet von Zeugnissen und einem curriculum vitae, sind dem Unterzeichneten einzureichen, der auf Verlangen nähere Auskunft über die zu besetzende Stelle erteilen wird.

Zürich, den 7. Dezember 1911.

Der Präsident des schweiz. Schulrates:  
Dr. R. Gnehm.

Für eine Beschäftigung bei einem Eisenbahnbau in der asiatischen Türkei werden zum baldigen Eintritt gesucht :-: :-:

## mehrere Bauingenieure :-: und Bautechniker, :-:

die bereits über praktische Erfahrungen im Eisenbahnbau verfügen. Reflektanten wollen ihre Bewerbungen unter Beifügung eines Lebenslaufes und von Zeugnisabschriften, sowie unter Angabe von Referenzen alsbald richten an

Philipp Holzmann & Cie., G. m. b. H.,  
Frankfurt am Main.

Bewerbungen, die innerhalb eines Monats nicht beantwortet sind, gelten als erledigt. Für die Rücksendung von Originalzeugnissen wird eine Gewähr nicht übernommen.

## Maschinenkonstrukteur

für Trieb- und Windwerke gesucht.

Erfordernis: Mehrjährige Praxis, durchaus selbständiges Arbeiten, möglichst baldiger Eintritt. Anerbieten mit Lebenslauf, Zeugnisabschriften, Photographie, Gehaltsansprüchen und frühestem Eintrittstermin erbeten an

Ed. Züblin & Cie., Strassburg i. Elsass,  
Ingenieurbureau.

## Stadt St. Gallen.

## Stelle-Ausschreibung.

Für Projektierung und Ausführung der Erweiterung der Gas- und Wasserwerke im Riet bei Goldach ist die Stelle eines

## Ingenieurs

zu besetzen.

Gehaltsansatz Fr. 3200.— bis Fr. 4500.—,  
eventuell Fr. 4500.— bis Fr. 6200.—.

Antritt der Stelle möglichst bald.

Bewerber mit technischer Hochschulbildung sind eingeladen, ihre schriftliche Anmeldung unter Beilage von Zeugnissen und eines curriculum vitae, sowie unter Angabe von Referenzen bis spätestens 30. Dezember d. J. an den Vorstand der Verwaltungsabteilung für Tiefbau und Technische Betriebe, Burggraben Nr. 2, einzureichen.

St. Gallen, den 7. Dezember 1911.

Die Verwaltungsabteilung  
für Tiefbau und Technische Betriebe.



**J. Nörr, Zürich**

77 Bahnhofsstrasse II. Treppe

Vorteilhafteste  
Bezugsquelle  
für imprägnierte starke**Strapaz-Kleider**Loden u. engl. Stoffe  
meterweise,  
moderne Massanfertigung.**Drehstrom-Transformator**10000/550 Volt, 500—800 K. V. A., gebraucht oder  
neu, zur sofortigen Lieferung **zu kaufen gesucht.**  
Angebote unter **F. M. U. 653** an die Annoncen-  
Expedition **Rudolf Mosse, Frankfurt a. M.****Architekten. Bauunternehmungen.**Erfahrener, auf Bureau und Bau-  
platz selbständiger**Architekt - Bauführer,**welcher mit der Leitung grosser  
betraut gewesen, **sucht leitende  
Stellung**, event. Beteiligung oder  
Leitung eines grösseren Objektes.  
Prima Zeugnisse und Referenzen zur  
Verfügung. Offerten unter Chiffre  
B. A. 935 an die Annoncen-Expedition  
**Rudolf Mosse, Basel.****Schweizerische Bundesbahnen**

Generaldirektion.

**Vakante Stelle:** Ingenieur II. Kl. auf dem Bureau des Oberingenieurs.  
**Erfordernisse:** Abgeschlossene, technische Hochschulbildung und  
Erfahrung im Berechnen und Projektieren eiserner  
Brücken und Dachkonstruktionen.**Besoldung:** Fr. 3500 bis 5000 (nach der zur Zeit geltenden  
Gehaltsordnung).**Anmeldungstermin:** 15. Januar 1912.  
Anmeldungen schriftlich an die **Generaldirektion  
der Schweizerischen Bundesbahnen  
in Bern**, unter Beilage von Zeugnissen und An-  
gabe der Gehaltsansprüche.**Bemerkung:** Dienstantritt wenn möglich auf 1. Februar 1912.**Maschinen-Zeichner**in grösseres Etablissement der Ostschweiz gesucht.  
Ohne prima Zeugnisse unnütz sich zu melden. Eintritt  
sofort. Anmeldungen unter Chiffre Z. X. 16198 an die  
Annoncen-Expedition **Rudolf Mosse, Zürich.****Ingenieur.**Wir suchen einen tüchtigen **Eisenbetonstatiker**  
(unbestimmte Systeme) für unser Bureau in Zollikon. Ein-  
tritt sofort. Dauernde Stelle.**Borsari & Co., Zollikon-Zürich**  
Eisenbeton-Unternehmung.**Grosse Maschinenfabrik**sucht einen jüngern Mann mit guter technischer und  
guter allgemeiner Bildung für die**techn. Korrespondenz**und zur Entlastung des Direktors. Französisch uner-  
lässlich, englisch erwünscht. Eintritt sofort oder nach  
Uebereinkunft. Offerten mit Zeugnissen sub Chiffre  
Z. P. 16340 an die Annoncen-Expedition**Rudolf Mosse, Zürich.**Für die Geschäftsbaute des Konsumvereins Zürich  
an der Hohlstrasse, Zürich III, suchen wir tüchtigen,  
erfahrenen**Bauführer.**Gefl. schriftliche Offerten mit Beilage von Zeug-  
nisabschriften an Gebr. Bräm, Architekten, Zürich I,  
Brandschenkestrasse 30.**Patent-Bureau**  
L. R. SCHNEIDER Jng.  
patentiert u. verwertet.  
**ERFINDUNGEN**  
ZÜRICH, Ackerstrasse 52  
Telephon 4681**Reinigen**ganzer Neuhauten, sowie  
Fabrikfenster etc. besorgt  
auf all. Plätzen **Schweiz.**  
**Gebäude- und Glas-  
reinigungs - Institut**  
**R. Dietter-Erni & Co., Zürich**  
Hallwylstrasse — Telephon 2421.**Patentverkauf  
oder  
Lizenzabgabe.**Die Inhaber des Schweizer-Patentes  
Nr. 46491, betreffend „**Dampf-  
wasserabscheider**“, wünschen  
mit schweizerischen Fabrikanten in  
Verbindung zu treten behufs Ver-  
kaufs des Patentes, bezw. Abgabe  
von Lizenzen zwecks Fabrikation  
des Patentgegenstandes in d. Schweiz.Reflektanten belieben sich um  
weitere Auskunft zu wenden an das  
Patentanwaltsbureau **E. Blum & Co.,**  
Bahnhofstrasse 74, **Zürich I.****Für  
Bauinteressenten.**Gut organisierter, grösserer  
Bauschreinereibetrieb über-  
nimmt stetsfort **Schreiner-  
und Glaserarbeiten** mit  
finanzieller Beteiligung gegen  
Uebnahme II. Hypotheken.  
Prompte Bedienung. Offert.  
unter Chiffre Z. E. 16605 an  
die Annoncen-Expedition  
**Rudolf Mosse, Zürich.****Wir suchen**

für unseren Neubau einen tüchtigen

**Bauführer**Eintritt 1. April 1912. Anmeldungen  
mit Referenzen gefl. an die Direk-  
tion der**Schweizerischen Volksbank**  
**Basel.**Bei Bestellungen, Korrespondenz  
etc. an die inserierenden Firmen,  
ersuchen wir, sich stets auf die  
**Schweizer. Bauzeitung**  
als Quelle beziehen zu wollen.**Tüchtiger  
Bautechniker,**sauberer Zeichner, gewandt in Kon-  
struktion und Darstellung, Kosten-  
anschlag, Ausmass etc., **sucht per  
sofort dauernde Stellung.** Offert.  
sub Chiffre Z. K. 16585 an die An-  
noncen-Expedition**Rudolf Mosse, Zürich.****Energischer, tüchtiger, in Hoch-  
und Tiefbau (auch armierten Beton)  
erfahrener****Bauführer,**Techniker, Deutsch-Schweizer, Ita-  
lienisch u. Französisch beherrschend,  
**wünscht sich im Ausland, event.  
Ueberseeisch zu verändern.** Er-  
fahren im Abstecken, Bauleitung,  
Abrechnung etc. Eintritt sofort od.  
später. Prima Referenzen stehen zu  
Dienst. Off. u. Chiff. Z. E. 16455  
an die Annoncen-Expedition**Rudolf Mosse, Zürich.****Ingenieur.**34-jähriger Ingenieur, des Italien.,  
Deutschen u. Französischen mächtig,  
seit 6 Jahren Direktor grosser mech.  
Werke mit Wassergasschweisserei  
und Kesselschmiede, in der Elektro-  
technik, im Projektieren von Druck-  
leitungen, Kesseln und dergleichen  
bewandert, würde in der Schweiz  
gute leitende Stellung annehmen,  
event. sich mit Kapital beteiligen.  
Offerten unter Chiffre Z. Z. 16450  
an die Annoncen-Expedition**Rudolf Mosse, Zürich.****Geometer**sucht Bureauarbeiten, Ausführung v.  
Massenberechnungen, Pausen, Pro-  
jektplänen etc. etc. Offerten sub  
Chiffre Z. Z. 16530 an die Annoncen-  
Expedition**Rudolf Mosse, Zürich.****Gesucht**wird zu baldigem Eintritt in ein  
Architekturbureau in Graubünden  
tüchtiger**Architekt**selbständig und künstlerisch befähigt,  
Dauernde Stelle. Ebenso auf Früh-  
jahr 1912 ein seriöser, tüchtiger**Bauführer**zur selbständigen Leitung von grö-  
sseren Bauten. Offerten mit näheren  
Angaben unter Chiffre Z. H. 16608  
an die Annoncen-Expedition**Rudolf Mosse, Zürich.**

**Gefucht.**

Der Lebensmittelverein Zürich  
sucht für seine Geschäftshausneu-  
bauten auf dem St. Anna-Areal in  
Zürich

**2 Bauführer.**

Offerten mit Angabe des Eintritts-  
datums, Referenzen, Zeugniskopien,  
kurzem Bericht über Bildungsgang  
und Gehaltsansprüche sind bis zum  
**3. Januar 1912** an der Präsidenten  
der Baukommission den Lebensmittel-  
vereins, Herrn Dr. **H. Balsiger**,  
Militärstrasse 8, mit der Aufschrift  
«Bauführergesuch» einzusenden.

Zürich, den 8. Dezember 1911.

Die Bauleitung:

**Gebr. Pfister, Zürich**  
Architekten.

**Architekt  
gesucht**

für leitende Stellung in ein Bau-  
geschäft der Nordostschweiz. Uner-  
lässlich sind: Geschmack und Ge-  
wandtheit im Entwerfen, praktische  
Erfahrung und geschäftliche Veran-  
lagung. — Offerten mit Zeugniskopien  
und Gehaltsansprüche unter  
Chiffre Z. R. 16217 an die Annonc-  
Expedition

**Rudolf Mosse, Zürich.**

**Gr. Maschinenfabrik Ober-  
italiens** sucht  
zur Leitung ihres Betriebes einen  
energischen

**Ingenieur,**

welcher schon ähnliche Stellung be-  
kleidet, mit allen modernen Arbeits-  
verfahren vertraut ist und wenn  
möglich Erfahrung im Bau von Ver-  
brennungsmotoren hat; italienische  
Sprachkenntnisse erwünscht. Angebot  
unter Beifügung von Lebenslauf,  
Zeugnisabschriften, Referenzen und  
Gehaltsansprüchen erbeten u. Chiff.  
H. 11446 M. an **Haasenstein &  
Vogler, Zürich.**

**Gesucht.**

Ein grosses industrielles Werk  
sucht einen jüngern, tüchtigen und  
soliden

**Bautechniker,**

mit Erfahrung für die Ausführung  
und Ueberwachung von Ergänzungs-  
bauten und Unterhalt der Fabriken  
und Anlagen. Bei befriedigenden  
Leistungen dauernde Stellung. Ein-  
tritt nach Uebereinkunft. Offerten  
mit Beilagen von Zeugniskopien,  
Photographie und Gehaltsansprüchen  
unter Chiff. M. 28396 L. an **Haasen-  
stein & Vogler, Lausanne.**

Ein im Bau von Hochdruck-  
Kreispumpen durchaus erfahrener

**Konstrukteur  
gesucht.**

**Maschinenfabrik Esslingen  
in Esslingen.**

**ARCHITECTE**

très au courant des projets et ren-  
dus est **demandé** de suite. Offres  
avec prétention, certificat sous chiff.  
Z. S. 16293 à l'agence de publicité  
**Rudolf Mosse, Zurich.**

**Dessinateur**

(Architecte),

très capable, est **demandé** pour  
environ trois mois dans bureau de  
**Lausanne** pour étude de projets  
et concours. Indiquer références et  
conditions.

Offres sous chiffres Z. N. 16288 à  
l'agence de publicité  
**Rudolf Mosse, Zurich.**

**Gesucht  
Eisenkon-  
strukteur  
für Hoch- und Brückenbau.**

Bewerber mit mehrjähriger  
Werkstatt- und Bureau Praxis  
belieben ihre Anmeldungen  
mit Zeugnisabschriften, An-  
gabe von Referenzen und Ge-  
haltsansprüchen zu richten  
unter Chiffre Z. W. 16522 an  
die Annoncen-Expedition  
**Rudolf Mosse, Zürich.**

**Teilhaber-  
Gesuch.**

Wegen Vergrößerung eines seit  
vielen Jahren bestehenden Elektri-  
zitätswerkes an einem grösseren  
Platze der Südschweiz, wird ein  
Teilhaber mit einer Einlage von  
Fr. 50 bis 60000 **gesucht**. Der-  
selbe kann tüchtiger Techniker oder  
gewandter Kaufmann sein. Offerten  
unter Chiffre Bc. 5460 Z. an die  
Annoncen-Expedition. **Haasenstein  
& Vogler, Zürich.**

**Akademiker**

sucht Stelle bei einer **grossen  
Eisenbetonfirma**. Gehalt  
130 Mk. Gef. Offerten wolle man  
richten an **Georg Götz**, cand.  
ing., **Heidelberg** (Baden), Klein-  
schmidtstrasse 22 III.

**Gesucht  
ein tüchtiger  
Bureauchef**

in ein  
**Architekturbureau**

im Kanton Bern. Bewerber  
ohne prima Referenzen aus-  
geschlossen. — Offerten mit  
Gehaltsansprüchen und An-  
gabe des Lebenslaufes unter  
Chiffre Z. Z. 16375 an die  
Annoncen-Expedition  
**Rudolf Mosse, Zürich.**

**Ingenieurbureau  
im Berner-Oberland  
sucht**

einen **Ingenieur** oder **Tiefbau-  
techniker**, der im Projektieren  
von Bahnen und Strassen bewandert  
und mit den technischen Arbeiten  
während des Baues solcher Objekte  
vertraut ist.

In der gleichen Firma findet ein  
**jüngerer Techniker**, oder event.  
ein **Konkordatsgeometer** An-  
stellung, der in Terrainaufnahmen  
und im Ausarbeiten kleinerer Pro-  
jekte selbständig ist. — Für beide  
Stellen wollen sich nur ganz zuver-  
lässige und solide Bewerber melden,  
denen an einer dauernden Stellung  
gelegen ist. — Offerten mit Gehalts-  
ansprüchen und Angabe von Refer-  
enzen, sowie Militärverhältnissen  
sind mit Zeugniskopien unt. Chiffre  
D. 7300 Z. an die Annoncen-Exped.  
**J. Dürst, Zürich**, zu richten.

Für ein grosses Etablis-  
sement der Metallbranche wird

**ein  
Elektrotechniker  
gesucht**

für die Ueberwachung der  
umfangreichen Stark- und  
Schwachstromanlagen und für  
die Ueberwachung aller vor-  
kommenden Reparaturen und  
Versuchsarbeiten, sowie für  
Projektierung allfälliger Neu-  
anlagen. Bewerber mit Be-  
triebspraxis belieben ihre  
Offerten unter Beifügung von  
Zeugnisabschriften über bis-  
herige Tätigkeit und unter  
Angabe des frühesten Ein-  
trittstermines zu richten unter  
Chiffre Z. Y. 16449 an die  
Annoncen-Expedition

**Rudolf Mosse, Zürich.**

**Tüchtig. Bautechniker**  
sucht **Nebenbeschäftigung**  
Saubere und exakte Arbeit bei  
billigster Berechnung. Off. unt.  
Chiffre Z. Y. 16549 an die An-  
noncen-Expedition  
**Rudolf Mosse, Zürich.**

**Gesucht**

auf Anfang oder Mitte Januar  
1912 junger, tüchtiger

**Bautechniker,**

gewandter Zeichner, mit et-  
was praktischer Erfahrung in  
der Bauführung. Offerten mit  
Altersangaben, Zeugnissen,  
Handskizzen und Gehaltsan-  
sprüchen an

**H. Knobel**  
**Fr. Glor-Knobel, Arch.**  
**Glarus.**

**Gesucht**

für grösseres Tiefbaubureau der  
Schweiz tüchtigen, soliden

**Tiefbautechniker**

mit nachweisbar mehrjähriger Er-  
fahrung in Strassenbau, Kanalisation  
und Bebauungswesen. Da Zeichner  
schon auf dem Bureau, nur wenig  
zeichnerische Arbeiten. Ohne min-  
destens zweijährige Praxis Anmeldung  
unnützlich. Eintritt sofort. Eingaben  
mit Gehaltsansprüchen und Praxis-  
ausweis sub Chiffre Z. O. 16564 an  
die Annoncen-Expedition

**Rudolf Mosse, Zürich.**

**Gesucht  
tüchtiger****Statiker,**

welcher in seiner freien Zeit  
die Ausarbeitung einer grössern  
Eisenkonstruktion über-  
nehmen könnte. — Gef. Of-  
ferten unter Chiffre Z. Y.  
16524 an die Annoncen-  
Expedition

**Rudolf Mosse, Zürich.**

**Architekt in Lausanne  
sucht**

einen sehr tüchtigen

**Angestellten**

zum Entwerfen v. Plänen und welcher  
auch die Perspektive kennt. Offert.  
unter Chiffre T. 15853 L. an die An-  
noncen-Expedition **Haasenstein  
& Vogler, Lausanne.**

**Gesucht**

in renommiertes Baugeschäft mit  
solider Kundschaft

**Kommanditär**

mit einer Einlage von ca. 50 Mille  
Offerten unter Chiffre G. 2653 an  
die Annoncen-Expedition  
**Rudolf Mosse, Basel.**



# Schweizerische Bundesbahnen.



Kreis III.

## Verkauf von gebrauchten Maschinen.

Die Kreisdirektion III der Schweizerischen Bundesbahnen in Zürich eröffnet Konkurrenz über den Verkauf einer Anzahl gebrauchter **Dampfkessel, Dampfmaschinen, Werkzeugmaschinen, Transmissions- und Schmiede-Bestandteile.**

Näheres siehe Nr. 51 des Eisenbahn-Amtsblattes vom 20. Dez. 1911.

Zürich, den 14. Dezember 1911.

Die Kreisdirektion III.

## Aktiengesellschaft Verblendsteinfabrik Lausen (Baselland).

Fabrikation von **Chamottesteinen, Verblendsteinen roh und glasiert, Badezellensteinen, Bodenplatten, Steinzeug-Röhren etc.**

## Photographie.

Spezialität in techn. Aufnahmen industr. Objekte, wie **Maschinen, Gebäude, Interieurs, Gemälde, Sammlungen** und Aufnahmen für **Kataloge und Werke** aller Art. — Entwickeln und Kopieren etc. von eingesandten Platten.

Kappelergasse 16 — H. WOLF-BENDER, ZÜRICH I — Centralhot.  
Atelier für Reproduktions-Photographie.



**Heinrich Brändli, Horgen**  
**Asphalt-, Dachpappen- & Holzzementfabrik**  
empfiehlt sich zur Uebernahme von  
**Asphalt-Arbeiten, Asphalt-Isolierungen**  
zweckentsprechend für Hoch- und Tiefbauten  
**Asphalt - Kegelbahnen, säurefeste**  
**Asphaltbeläge**  
in nur bewährter fachgerechter Ausführung.  
Telegramme, Telefon: Heinrich Brändli, Horgen.

## Leitungsstangen

gemäß eidg. Vorschriften mit Kupfervitriol imprägniert liefert die

**Imprägnier-Anstalt Emmenthal**  
Burgdorf.

## Modern eingerichtetes mechanisches Zimmerei- und Schreinerei-Geschäft,

in bester Lage einer Industrie und Landwirtschaft treibenden, grösseren Ortschaft des Kantons Thurgau ist krankheitshalber **zu verkaufen**, bestehend aus: Wohnhaus mit 4 Wohnungen (alles wie neu), offener Schuppen, gedeckte, heizbare Halle, ein geschlossener Schuppen, grosse Werkstatt mit Brettermagazin und Keller, sämtliche neue Maschinen mit elektrischem Antrieb, grosses Inventar. Ferner 4000 m<sup>2</sup> Land, eventuell zu Bauplätzen verwendbar, alles an guter Strasse und versehen mit Kanalisation und Wasserleitung. Alte, gute Kundschaft vorhanden. Prima Existenz für tüchtigen, strebsamen Mann. Gefl. Anfragen unter Chiffre F. 3230 Z. an **Haasenstein & Vogler, St. Gallen.**

## Zu verkaufen, ev. zu vermieten

in grossem, industriellem Vorort von **Zürich**, 10 Minuten vom Bahnhof und nahe der Stadtgrenze, günstig gelegen

## Fabrikliegenschaft mit Wasserkraft und bedeutendem Umgelände.

Grosse Hauptgebäude; 1800 m<sup>2</sup> Bodenfläche, für jede Industrie dienlich, diverse Dependenz, wie Wohn-, Magazin- und Stallgebäude; Dampfesselanlage und Dampfheizung.

Auskunft unter Chiffre Z. P. 15790 durch die

**Annoncen-Expedition Rudolf Mosse, Zürich.**

## Mobiliar für Zeichnungsbureau günstig zu verkaufen.

Wegen Reduktion der technischen Bureaux ist folgendes Material abzugeben:

- 6 Stück Zeichnungstische «Perfekt» mit Parallel-Reisschienen-Führung und einstellbarem «Universal»-Reissbrett, Tischgrösse: 180 × 99 cm.
  - 1 Stück Zeichnungstisch mit schrägstellbarer Tischplatte und Parallel-Reisschienen-Führung, Tischgrösse: 160 × 100 cm. Gussfuss-Gestell.
  - 5 Stück Ablege-Tische. Tischgrösse: 180 × 75 cm. Tischhöhe: 75 cm.
  - 8 Stück elektrische Zuglampen mit ausschwenkbarem Arme. Fein vernickelt. Spezialkonstruktion für Zeichnungstische.
- Sämtliche Gegenstände sind fast wie neu und befinden sich in sehr gutem Zustande.
- Reflektanten belieben sich zu melden unter Chiffre Z. R. 16292 an die Annoncen-Expedition

**Rudolf Mosse, Zürich.**

## Gewerkschaft Grillo, Funke & Co., Gelsenkirchen-Schalke

Siemens-Martin-Stahlwerk, Blechwalzwerk, Wellrohrwalzwerk, Wassergas-Schweisswerk

liefert als Spezialitäten mit Wassergas aus eigenem S.-M.-Flusseisen

## geschweisste Rohre

von 450 mm Durchmesser bis zu den grössten Weiten und in Wandstärken bis zu 40 mm für

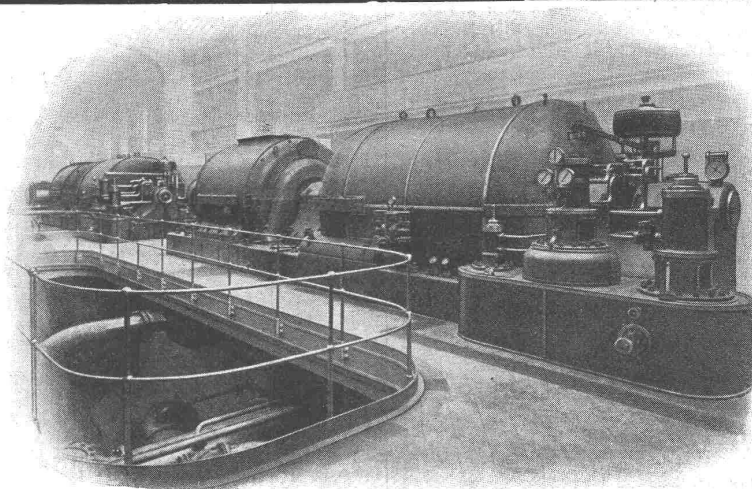
**Dampf-, Wind-, Gas-, Wasser-, Kanalisation-, Dücker- und Turbinen-Leitungen.**

Telegramm-Adresse: **Blechwalzwerk Gelsenkirchen.** — **Kostenanschläge bereitwilligst.** — 1600 Arbeiter.

Vertreter unserer Abteilung „Wassergas-Schweisswerk“ ist Herr Ingenieur **J. Aumund, Zürich.**



# MASCHINENFABRIK



10 000 PS Oerlikon-Turbogeneratoren im Elektrizitätswerk der Stadt Stockholm

**TELEGR-ADR:**  
**USINE OERLIKON**

## OERLIKON

**OERLIKON**  
**BEI ZÜRICH**

**METALLSCHILDER** chem. geätzt,  
jede Farbe, Grösse u Façon.  
**DAUBENMEIER & MEYER**  
ZÜRICH

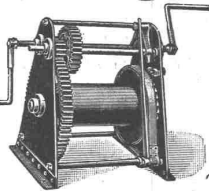
### Spezial-Hebezeuge

**für das Baufach**  
enthält unser Prospekt  
Nr. 32 d.

Verlangen Sie unverbindliche  
Zusendung von

**Düsseldorf 32**

**Heinrich de Fries, G. m. b. H.**



## H. HARTUNG

**MECH. SCHREINEREI**

**ZÜRICH. V.**

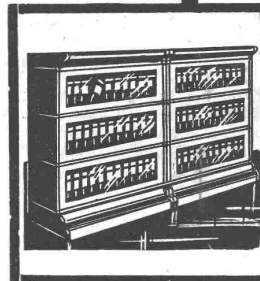
**HEGIBACHSTR. 47. TELEPHON 2835.**

**LIEFERT:**

**COMPL. BUREAU-EINRICHTUNGEN**  
**NACH AMERIK. SYSTEM.**

**ROLLPULTE, SCHREIBTISCHE**  
**AKTENSCHRANKE**

**FÜR**  
**VERTIKAL-BRIEFABLAGER &**  
**KARTENREGISTER.**



## A. Wiskemann-Knecht A.-G.

Centralhof Zürich Bahnhofstr. 26

Grösstes Spezial-Geschäft für kunstgewerbliche Neuheiten in:

Silberwaren — Bijouterie — Schwer ver-  
silberten Tischgeräten und Bestecken —  
Getriebene Kupfer- und Messingwaren —  
Echte Bronzen — Galvano- und Kunst-  
bronzen — Marmor-Skulpturen — Onix-  
Garnituren — Nancy Gläser — Intarsia-  
Arbeiten — Lederwaren.

