

**Zeitschrift:** Schweizerische Bauzeitung  
**Herausgeber:** Verlags-AG der akademischen technischen Vereine  
**Band:** 57/58 (1911)  
**Heft:** 6

## **Werbung**

### **Nutzungsbedingungen**

Die ETH-Bibliothek ist die Anbieterin der digitalisierten Zeitschriften. Sie besitzt keine Urheberrechte an den Zeitschriften und ist nicht verantwortlich für deren Inhalte. Die Rechte liegen in der Regel bei den Herausgebern beziehungsweise den externen Rechteinhabern. [Siehe Rechtliche Hinweise.](#)

### **Conditions d'utilisation**

L'ETH Library est le fournisseur des revues numérisées. Elle ne détient aucun droit d'auteur sur les revues et n'est pas responsable de leur contenu. En règle générale, les droits sont détenus par les éditeurs ou les détenteurs de droits externes. [Voir Informations légales.](#)

### **Terms of use**

The ETH Library is the provider of the digitised journals. It does not own any copyrights to the journals and is not responsible for their content. The rights usually lie with the publishers or the external rights holders. [See Legal notice.](#)

**Download PDF:** 13.03.2025

**ETH-Bibliothek Zürich, E-Periodica, <https://www.e-periodica.ch>**

# Schweizerische Bauzeitung

**Abonnementspreis:**Schweiz 20 Fr. jährlich  
Ausland 28 Fr. jährlich**Für Vereinsmitglieder:**Schweiz 16 Fr. jährlich  
Ausland 18 Fr. jährlich  
sofern beim Herausgeber  
abonniert wird ::

## WOCHENSCHRIFT

FÜR BAU-, VERKEHRS- UND MASCHINENTECHNIK

GEGRÜNDET VON A. WALDNER, ING. HERAUSGEBER A. JEGHER, ING., ZÜRICH  
Verlag des Herausgebers. — Kommissionsverlag: Rascher & Cie., Zürich und Leipzig

## ORGAN

DES SCHWEIZ. INGENIEUR- &amp; ARCHITEKTEN-VEREINS &amp; DER GESELLSCHAFT EHEM. STUDIERENDER DES EIDG. POLYTECHNIKUMS

**Insertionspreis:**4-gespalt. Petitzeile oder  
deren Raum 30 Cts.  
Haupttitelzeile 50 Cts.Inserate ausschliesslich  
an Annoncen-Expedition  
**Rudolf Mosse, Zürich**  
und deren Filialen und  
Agenturen ::

## Schweizerische Granitwerke A.-G., Bellinzona

Zweibureau Zürich.

Höchste Leistungsfähigkeit. Reichste Mannigfaltigkeit i. d. feinsten Granitsorten f. Hoch- u. Tiefbauten zu jeglicher Art gewöhnliche sowie feine Arbeiten. Günstige Preislagen und Lieferungsbedingungen.

## SCHINDLER & C<sup>o</sup>, LUZERN

Spezialfabrik für Aufzüge

Gegründet 1874. Ueber 2000 Anlagen im Betrieb.  
Bureau in: Basel, Lausanne, Genf, Belfort, Nizza, Paris, Berlin.

## STREBELWERK

HEIZKESSELFABRIK

ZÜRICH.

## J. Ruegger & C<sup>o</sup>, Maschinenfabrik, Basel.

Lifts mit Universal-Druckknopfsteuerung  
:: Waren-Aufzüge aller Art. — Krane. ::

### Isoliermaterialien aller Art

für Bauzwecke.

Sämtliche Materialien für Holzzementbedachungen.

Meynadier & Cie., Zürich V, Klausstrasse 33.  
Telephon 1143.

## Universal-Innenöffner

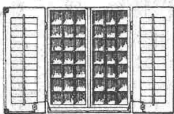
Brüssel 1910 silberne Medaille.

Überall sofort anschraubbar.

Unverwüstlich. — Elegant. — Nie versagend.

Keine Mauer- oder Gewändedurchbohrung.

7 Franken pro Flügel. Arbeitszeit 1 1/2 Stunde.

Verlangen Sie Preis-  
liste 4.

Neue Patentfensterladen A.-G. Zürich.

Für Techn. Vorarbeiten im Bahn- u. Strassenbau empfiehlt  
sich B. EMCH, Ingenieurbureau, Bern.

### Preisausschreiben.

Die Schulgemeinde **Sirnach** eröffnet unter den  
Architekten der Kantone Thurgau und St. Gallen Kon-  
kurrenz für Einreichung von Plänen und Kostenvoran-  
schlägen für den Bau eines

### Schulhauses und einer Turnhalle.

Einem Preisgericht von Fachleuten stehen für  
Prämierung der vier besten Eingaben Fr. 2000.— zur  
Verfügung. — Bauprogramme und Bedingungen sind zu  
beziehen v. d. **Schulhausbaukommission Sirnach.**

### Mischmaschinen für Mörtel u. Beton

Dr. Gaspary u. Co., MarkKranstädt

Prospekt T.T.M. 140 gratis.

Schluss für die Inserate je Dienstags, abends.

# Befestigungsbauten am Gotthard.

Es werden hiermit nachfolgende Arbeiten und Lieferungen zu den Befestigungsbauten am Gotthard zur öffentl. Konkurrenz ausgeschrieben:

- a) Die Lieferung von **Schreinerarbeiten und Mobiliar**,
- b) " " " **87 eisernen, 4 plätzigigen, 2 etagigen Bettstellen**,
- c) Die Ausführung von **Parkettarbeiten**,
- d) " " " **Malerarbeiten**,
- e) Die Erstellung von **Gipsdecken**,
- f) " " " **Wasserleitungen** samt Isolierung, Wandbrunnen, Abort- und Pissoireinrichtungen,
- g) Die Ausführung von **Kochherdanlagen**.

Die Pläne, Bedingungen und Vorausmasse können von **schweizerischen** Unternehmern vom **1. bis 13. Februar 1911 in Bern**, Bundeshaus, Ostbau III. Stock, Zimmer Nr. 174, eingesehen werden, woselbst auch die Angebotformulare bezogen werden können.

Die Offerten sind in verschlossenem, mit der Aufschrift „Angebot für Gotthard“ versehenem Couvert, frankiert bis zum **15. Februar 1911** der unterfertigten Amtsstelle in **Bern** einzusenden.

Bern, den 30. Januar 1911.

**Schweizerisches Militärdepartement:**  
Abteilung Genie:  
Bureau für Befestigungsbauten.

## Schweizerische Bundesbahnen Kreis II.

### Konkurrenz-Eröffnung.

Die Kreisdirektion II der Schweizer Bundesbahnen in Basel eröffnet Konkurrenz über die Ausführung von **Unterbauarbeiten für die Erweiterung der Station Sursee (Linie Olten-Luzern)**.

Die Arbeiten umfassen in der Hauptsache:

Erdarbeiten	etwa 31 000 m <sup>3</sup>
Mauerwerk und Beton	> 1 500 m <sup>3</sup>
Zementrohrkanäle	> 320 m
Chaussierung	> 2 400 m <sup>3</sup>
Pflästerung	> 460 m <sup>2</sup>

Pläne und Bedingungen können auf dem Bureau des Sektionsingenieurs in Zofingen eingesehen werden, wo auch die Eingabeformulare zu beziehen sind.

Uebernahmsangebote mit der Aufschrift „Erweiterung der Station Sursee“ sind bis **20. Februar 1911** der unterzeichneten Kreisdirektion verschlossen einzureichen.

Die Offerten bleiben bis Ende März 1911 verbindlich.

Basel, den 27. Januar 1911.

**Kreisdirektion II  
der Schweizerischen Bundesbahnen.**

## Schweizerische Bundesbahnen. Kreis IV.

### Konkurrenz-Eröffnung.

Die Kreisdirektion IV der Schweizerischen Bundesbahnen in St. Gallen eröffnet Konkurrenz über die Lieferung und Aufstellung des Eisenwerkes für vier Wagendrehmaschinen von 7,20 m Durchmesser und 30 t Tragkraft für den Bahnhof Romanshorn.

Die Lieferungsbedingungen können vom Bureau des Oberingenieurs in St. Gallen, Poststrasse Nr. 17, bezogen werden. Angebote mit der Aufschrift „Eingabe für die Wagendrehmaschinen Romanshorn“ sind bis **25. Februar 1911** der unterzeichneten Kreisdirektion verschlossen einzureichen.

Die Angebote bleiben bis **1. April 1911** verbindlich.

St. Gallen, den 27. Januar 1911.

Die Kreisdirektion IV.



**Heinrich Brändli, Horgen**  
Asphalt-, Dachpappen- & Holzzementfabrik

liefert:  
**Asphalt-Isolierplatten**

für wasserdichte Eindeckungen bei: Eisenbahnen, Strassen, Hoch- und Tiefbauarbeiten, in nur prima Qualität, je nach Angabe der Verwendungsart.

Referenzen zu Diensten. — Fachmännische Ratschläge.  
Telegramme: Heinrich Brändli, Horgen.

## Sponagel & Co, Zürich III

Telephon 3924 **Baumaterialien en gros** Telephon 3924

**Spezialgeschäft für Hartbodenbeläge**  
in Steinzeug-, Mosaik- und Tonplatten

und für

**glasierte Wandbeläge**

in Fayence, Steinzeug und Porzellan  
für Innen- und Aussenverkleidungen.

Garantie für erstklassige Fabrikate  
— und tadellose Ausführung. —

Erste Referenzen von Behörden und Privaten.  
Kostenvoranschläge und Zeichnungen gratis.

## LICHTPAUS-ANSTALT

**RENÉ ORBANN** INGEN.-CHEMIKER  
SIHLHOFSTR. 27. ZÜRICH, TELEPHON 1107.

TADELLOSE  
AUS-  
FÜHRUNG.

**HELIOGRAPHIE**  
**NEGROGRAPHIE**  
**PLANDRUCK**  
(TROCKENDRUCK)

PROMPTE  
BEDIENUNG.

IA HELIOGRAPHIE-U. PAUSPAPIERE.

## El. Pärli & Co

Biel — Bienne

Lausanne: Avenue de la Gare No. 33

erstellen unter Garantie für tadel-  
loses Funktionieren

## Zentralheizungen

jeden Systems und jeder Grösse.

➔ **Vorzügliche Referenzen.**

## Aktien-Gesellschaft „UNION“ in Biel (Fabrik in Mett)

Erste schweizer. Fabrik für elektrisch geschweisste Ketten. ⚡ Patent Nr. 27199

## Ketten aller Art



:: :: für industrielle und landwirtschaftliche Zwecke. :: ::  
Grösste Leistungsfähigkeit. Ketten von höchster Tragkraft.

:: :: NB. Handelsketten nur durch Eisenhandlungen zu beziehen. :: ::

## DELTA-METALL

Gußstücke jeder Grösse nach Modellen.  
Schmiedestücke jeder Art nach Zeichnung.  
Gepresste Stangen und Profil-Leisten,  
Gesenk-Schmiedestücke in verschiedenen  
Legierungen von höchster Festigkeit und  
Dehnung.

**Deutsche Delta - Metall - Gesellschaft**  
**Alexander Dick & Co., Düsseldorf-Grafenberg.**

# Isolierungen aller Art.



Fachkundige  
Ratschläge, Pläne  
und Kostenvor-  
anschläge gratis.

Lieferungen bewährtester Isolirmaterialien  
und Ausführung kompletter Isolierungen durch  
eigene Facharbeiter.

**A. Isolierungen zum Schutze gegen Wärmeverluste**  
für Dampfkessel, Dampfleitungen und Zentral-  
heizungs-Anlagen.

**B. Isolierungen zum Schutze gegen Kälteverluste**  
für Kälteflüssigkeits-Leitungen bei Eismaschinen-  
Anlagen, sowie für Generatoren, Kühlräume,  
Lager- und Eiskeller.

## WANNER & C<sup>IE</sup>, HORGEN

Erstes Fachgeschäft für maschinen- und bautechnische Isolierungen.

Generalvertreter der Korksteinfabrik

Grünzweig & Hartmann, G. m. b. H., Ludwigshafen a. Rh.

## Gewerkschaft Grillo, Funke & Co., Gelsenkirchen-Schalke

Siemens-Martin-Stahlwerk, Blechwalzwerk, Wellrohrwalzwerk, Wassergas-Schweisswerk

liefert als Spezialitäten mit Wassergas aus eigenem S.-M.-Flusseisen

### geschweisste Rohre

von 450 mm Durchmesser bis zu den grössten Weiten und in Wandstärken bis zu 40 mm für

Dampf-, Wind-, Gas-, Wasser-, Kanalisation-, Dücker- und Turbinen-Leitungen.

Telegramm-Adresse: Blechwalzwerk Gelsenkirchen. — Kostenanschläge bereitwilligst. — 1600 Arbeiter.

Vertreter unserer Abteilung „Wassergas-Schweisswerk“ ist Herr Ingenieur J. Aumund, Zürich.

## Schweiz. Akt.-Ges. Orenstein & Koppel, Zürich I

St. Urbangasse 4 (Theaterstrasse)

### Universal-Löffelbagger mit Ueberhitzer

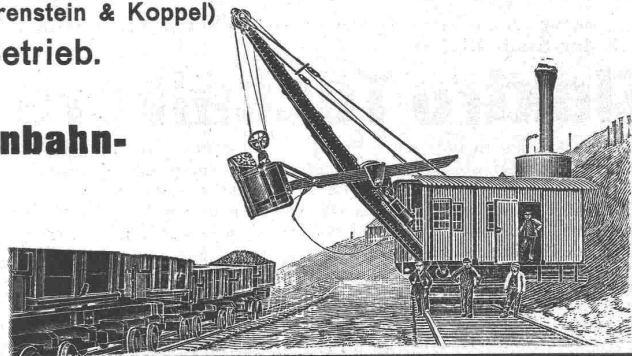
(Konstruktion Orenstein & Koppel)

für Dampf- und elektrischen Betrieb.

Verkauf und Vermietung von  
**Baggern, Lokomotiven, Eisenbahn-  
material jeder Art.**

#### Im Betrieb:

- 1 Eimerkettenbagger und 3 Löffelbagger in Bern  
(Bau der Bahnhöfe Weiermannshaus u. Ostermundigen)
- 2 Löffelbagger in Herisau (Bodensee-Toggenburgbahn)
- 1 Eimerkettenbagger in Schlieren bei Zürich (Kanalbau)



# Schweizerische Landesausstellung in Bern 1914.

## Wettbewerb zur Erlangung von Ideen-Skizzen.

Das Zentralkomitee der Schweizerischen Landesausstellung eröffnet unter den schweizerischen und in der Schweiz niedergelassenen Architekten einen Wettbewerb zur Erlangung von Ideen-Skizzen für die allgemeine Anordnung der Ausstellung.

Das Programm mit Situationsplan und Beilagen ist erhältlich auf dem Sekretariat der Schweizerischen Landesausstellung, Bubenbergp'atz 17, Bern.

## Kanton Thurgau.

### Konkurrenz-Eröffnung

über den

#### Bau einer Thurbrücke bei Amlikon.

Nach hierseitigen generellen Plänen sind vorgesehen:

1. Eine Hauptöffnung, mit verbindlicher Lichtweite von 48 m in Eisenkonstruktion.
2. Sechs Vorlandöffnungen mit Lichtweiten von 19 bis 20 m, Eisenbeton oder Eisenkonstruktion (Zahl und Einzelspannweiten nicht verbindlich). Uebernahmsofferten mit Plänen im Masstab von 1:100 bis 1:200 und den nötigen statischen Berechnungen sind verschlossen mit der Aufschrift „Thurbrücke Amlikon“ versehen, bis zum 1. März a. c. an das kantonale Baudepartement einzureichen.

Nähere Auskunft erteilt das Bauinspektorat und können die bezüglichen Unterlagen von diesem bezogen werden.

Frauenfeld, 27. Januar 1911.

Für das Strassen- und Baudepartement  
des Kantons Thurgau:  
Dr. E. Hofmann.

## Einwohnergemeinde Biel.

### Stellen-Ausschreibung.

Infolge Rücktrittes des bisherigen Inhabers ist beim **Elektrizitätswerk der Stadt Biel** die Stelle eines

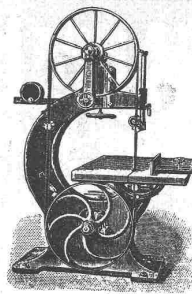
## Elektro-Technikers

baldmöglichst neu zu besetzen. Besoldung Fr. 2700.— bis Fr. 3600.—. Bewerber, die über die nötigen Kenntnisse und Erfahrungen im Betriebe verfügen, sowie die deutsche und französische Sprache beherrschen, sind ersucht, ihre Anmeldung mit Beilage von Zeugnisabschriften über die technische Bildung und praktische Tätigkeit bis zum **20. Februar** der städtischen Finanzdirektion einzureichen. Nähere Auskunft über die Anstellungsverhältnisse erteilt die unterzeichnete Direktion.

Im Auftrage des Gemeinderates der Stadt Biel:

Der Direktor  
des städt. Elektrizitäts-Werkes.

Biel, den 4. Februar 1911.



## Sägen und Holzbearbeitungsmaschinen

für Schreiner, Zimmerleute, Wagner  
Parkett-, Chalets-Fabriken etc. etc.  
Erstklass. französische Konstruktion.

Kostenanschläge und Zeichnungen auf Verlangen.

Maison Gillièron & Amrein  
F. Gillièron Successeur, Vevey.

Telegramm-Adresse:  
Standard Altstetten.

Postcheck-Conto:  
Zürich Nr. 247.



Telephon Zürich  
Nr. 843.

Briefadresse:  
Standard  
Altstetten - Zürich.

## Lack- u. Farbenwerke Altstetten-Zürich vorm. Naegely-Amberger & Cie.

Allein-Vertreter für die Schweiz der  
Standard-Varnish-Works in New-York, London  
etc. der grössten Lackfabrik der Welt.

Lacke und Farben etc. für alle Industrien,  
Eisenkonstruktionen, Werkstätten, Maler etc.

la komprimierte und abgedrehte, blanke



## Montandon & Cie, A.-G., Biel.

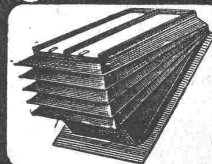
Blank und präzis gezogene



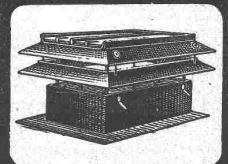
jeder Art in Eisen und Stahl.

Kaltgewalzte Eisen- und Stahlbänder bis 210 mm Breite.  
Schlackenfreies Verpackungsbandeisen.

## Regensichere Dachlüftung



Hürtgenlüfter



Sternlüfter

T. Hürtgen, Mönig & Co Köln-Lindenthal

# Ringschmier-Lager

mit **sichtbarem** Oelumlauflauf  
und **austauschbaren**  
Lagerschalen.

## Eisenwerk Wülfel

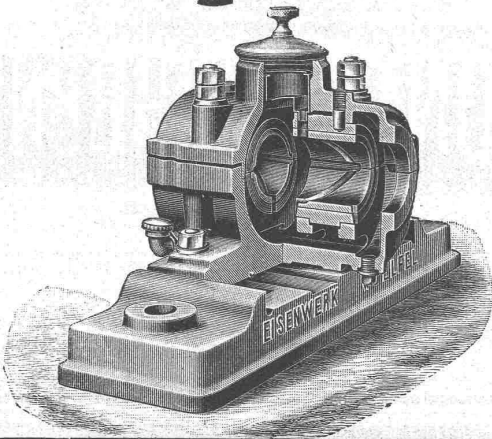
Grösstes Werk in Europa für die  
ausschliessliche Fabrikation von  
**Transmissionen.**

Kataloge, Kostenanschläge  
:: Projekte durch ::

: Eisenwerk Wülfel, Filiale Basel. :

Massen-Fabrikation

Präzisions-Arbeit



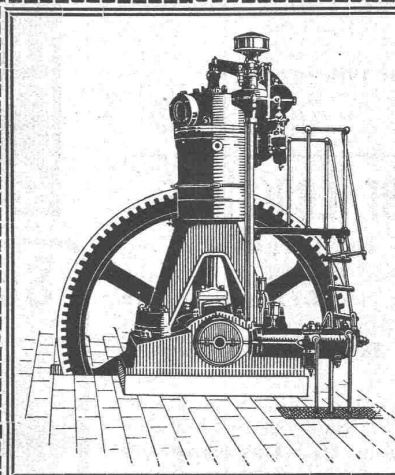
TROCKENBAGGERMASCHINEN  
FÜR HOCH- & TIEFBAGGERUNG  
ARRAU **OEHLER & CO**

# Rohölmotoren

mit hervorragenden Neuerungen  
und in modernster Bauart :: ::

liefert die

**Akt.-Ges. Bächtold & Cie.**  
Steckborn.



**Institut Minerva**  
Zürich. Rasche u. gründl.  
Vorbereitung auf  
Polytechnikum und  
Universität  
(Maturität).

**PATENT-BUREAU**  
E. BLUM & CO. DIPL. INGENIEURE  
GEGRÜNDET 1878 - ZÜRICH - BAHNHOFSTR. 74

WETTERFEST WÄSCHBAR  
**INDURIN**  
FEUERBESTÄNDIG SOLIDREND  
**Bewährte Dauerfarbe**  
für Innen- & Aussenanstrich  
Billiger & vorzüglicher Ersatz  
für Oelfarbe & Leimfarbe  
Helle Mattanstriche  
PROSPEKTE DURCH

MARTIN KELLER, ZÜRICH  
Neu-Seidenhof.

Präzisions-  
**Reisszeuge**  
Clemens Riefler,  
Nesselwang u. München  
(Bayern).  
Gegründet 1841.  
Paris 1900 Grand Prix.  
Brüssel 1910  
Zwei Grand Prix.  
Illustrierte Preislisten gratis  
Die Zirkel der echten  
Rieflerreisszeuge  
sind am Kopf mit dem  
Namen R I E F L E R  
gestempelt.  
In ZÜRICH IV bei  
RICH. CORADI.

**F. GAUGER**  
ZÜRICH  
FERMETURES  
EN TÔLE D'ACIER  
ONDULÉE  
20  
SYSTEMES

# Deutsche Maschinenfabrik A. G., Duisburg

Werk Bechem & Keetman  
Werk Benrath  
Werk Stuckenholz

**Gestein-Bohrmaschinen**  
**Druckluft-Bohrhämmer**

Zweigbureau Basel:  
Ing. Emil Frey  
Greifengasse 28.

## Bauausschreibung.

Für die Erstellung der Poststrassenbrücke **Tablat** werden folgende Arbeiten ausgeschrieben:

1. Erdarbeiten,
2. Maurer-, Kanalisations- und Verputzarbeiten, sowie Brückenbelag,
3. Eisenbetonarbeiten,
- 3a. als Variante die Brücke in Massivkonstruktion mit Betonquadern und Nagelfluhverkleidung,
4. Granitarbeiten,
5. Kunststeinarbeiten,
6. Isolationsarbeiten.

Pläne und Offerten können bei **Curjel & Moser**, Schreinerstr. 5, **St. Gallen**, bezogen werden gegen eine Hinterlage von 20 Fr., die nach Rückstellung aller Unterlagen wieder rückvergütet werden. Eingabetermin **25. Februar 1911.**

## Konkurrenz-Eröffnung

für die Unterbauarbeiten zur

### Erweiterung der Thurbrücke Eschikofen

3 Oeffnungen zu je 18 m Lichtweite. Erdarbeiten (ca. 5000 m<sup>3</sup>), Chaussierung (162 m<sup>3</sup>), Mauerwerk (Beton 425 m<sup>3</sup>). Nähere Auskunft erteilt das Strasseninspektorat. Eingaben sind mit der Aufschrift „Thurbrücke Eschikofen“ verschlossen bis **18. Februar 1911** an das Strassen- und Baudepartement zu richten.

**Frauenfeld**, den 7. Februar 1911.

Strassen- und Baudepartement  
des Kantons Thurgau:  
Hofmann.

## Feldschützengesellschaft Dagmersellen

(Kanton Luzern).

Es wird über nachbezeichnete Arbeit Konkurrenz eröffnet:

- I. Ueber die Schlosserarbeit für den neuen Scheibenstand von 10 Scheiben nach neuester Konstruktion.
- II. Ueber Kabel, elektr. Lätwerk und Telefonanlage für 18 Scheiben.
- III. Erstellung einer Festhütte inkl. Beleuchtung von circa 500—600 Sitzplätzen.

Pläne und Bedingungen können eingesehen werden beim Präsidenten **Hrn. Jb. Ludin**, an Werktagen von abends 5 Uhr an, an Sonntagen von 3 Uhr an, wo auch jede weitere Auskunft erteilt wird.

Eingaben mit der Aufschrift »Arbeit für Scheibenstand« sind bis und mit **Donnerstag, den 23. Februar 1911**, einzureichen.

Dagmersellen, 6. Februar 1911.

Der Vorstand.

## Ausschreibung einer Lehrstelle.

Am **Kant. Technikum in Burgdorf** ist auf Beginn des Sommersemesters 1911 eventuell erst auf Beginn des Wintersemesters 1911/12 eine **Lehrstelle für Hochbau** zu besetzen. Die nähern Anstellungsbedingungen sind bei der Direktion des **Kant. Technikums in Burgdorf** erhältlich.

Bewerber mit technischer Hochschulbildung und ausreichender praktischer Erfahrung im Baufache wollen ihre Anmeldung mit Ausweisen bis zum **21. Februar** der unterzeichneten Direktion einsenden.

**Bern**, den 1. Februar 1911.

Die Direktion des Innern  
des Kantons Bern.  
Gobat.

## Volontair

wünscht Anstellung für zwei Jahre in **Architekturbureau** oder **Baugeschäft** in Zürich. Gefl. Offerten unter Chiffre Z.R.1842 an die **Annoncen-Expedition**

**Rudolf Mosse, Zürich.**

**Gustav Kuntze, Göppingen 13 (Württemb.)**

Schmiedeeiserne, genietete und hartgelödete oder geschweißte



mit Flanschen oder Muffen.

Spezialität: Turbinen-Rohre in jeder Dimension.  
Rohre für Tunnel-Bauten.  
Rohre für Wasserversorgungs-Anlagen.

## Reparaturen

von

elektr. Maschinen, Motoren, Transformatoren und  
Apparaten jeder Provenienz  
besorgt prompt und billig

**Elektro-Mechan. Reparatur-Werkstätte Zürich**

**Burkhard, Hiltbold & Spälti**  
**Zürich III, Industriequartier, Sihlquai 244**

Telephon Nr. 8355.

Telegramme: Elektromechan

SCHWEIZ.

## LICHTPAUSANSTALTEN A.G.

Auf der Mauer 4 **ZÜRICH** Auf der Mauer 4

Filialen in **Bern, St. Gallen & Luzern**

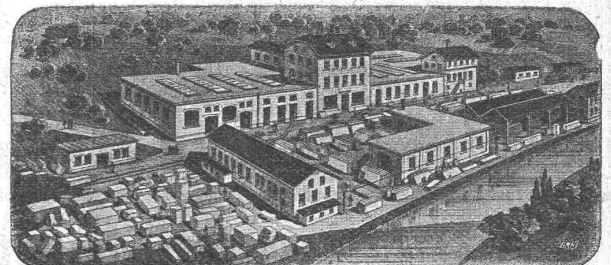
**Heliographie**  **Negrographie**

Spezialität: **Trockendruck** (Plandruck)

Heliographie-Paus- und Zeichenpapiere  
Lichtpaus-Apparate

Man verlange Muster u. Preislisten.

## SCHMIDT & SCHMIDWEBER



### MARMOR- UND GRANIT-WERKE

BUREAU UND  
GRABSTEINLAGER  
IN ZÜRICH  
TELEPHON  
No. 653

BAUARBEITEN  
**ZÜRICH**  
17 SEEFELDSTRASSE 17

HYDRAULISCHE  
SÄGE-, SCHLEIF- u.  
DREHWERKE  
— 100 PS —  
IN DIETIKON

# Transport-Einrichtungen, Förderanlagen aller Art

für Zement- und Kalkfabriken, chemische Industrie etc. liefert

## Daverio, Henrici & C<sup>ie</sup> A.-G., Maschinenfabrik, Zürich.

Erste Referenzen. ■ Projekte und Kostenanschläge gratis.



Generalvertrieb der Société Universelle d'Explosifs et de Produits Chimiques (Fabrik in Jussy b. Genf) d. Sprengstoffes

# Cheddite

in verschiedenen Qualitäten, für offene Sprengarbeiten, Steinbrüche, harte Felsen, Tunnels etc.

Grösste Sicherheit.

Schweisst nicht. — Gefriert nicht.

Bahntransport in Kisten von 25 kg per Eil- oder Frachtgut.

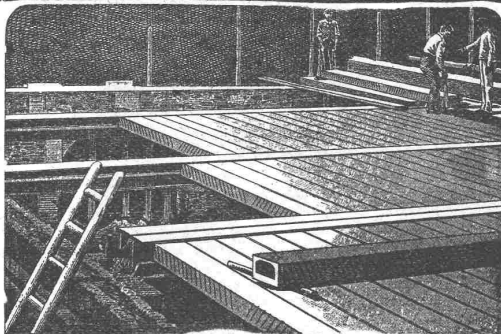
Sprengkapseln — Zündschnüre — Bohrstahl.

**Robert Aebi & Co., Zürich I**

Nachfolger von Rudolf Röschi.

Gegründet 1880.

Ingenieurbureau für Baumaschinen.



# Siegwart-Decke

bestehend aus einzelnen, fabrikmässig hergestellten Zement-Hohlbalcken, mit armierten Seitenwandungen für beliebige Spannweiten bis 6,50 m

Einfachster, raschster Einbau ohne Verschalung  
Grosse garantierte Tragfähigkeit — Feuersicher — Schalldicht

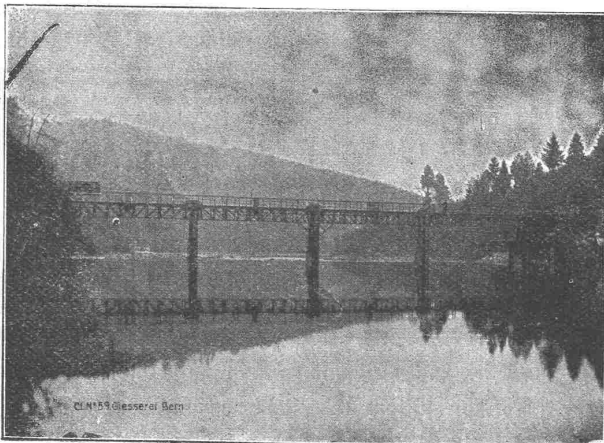
Internationale Siegwartbalkengesellschaft Luzern  
und

G. & A. Bangerter, Zementwarenfabrik, Lyss (Bern)

für die Westschweiz sowie die Kantone Bern, Solothurn und Basel.

# Gesellschaft der L. v. Roll'schen Eisenwerke, Gerlafingen.

## Werk: Giesserei Bern in Bern.



Konstruktionswerkstätten.

«Grand Prix» an der Internationalen Ausstellung Mailand 1906 und  
«Grand Prix» an der Internat. Ausstellung der Anwendungen für Elektrizität in Marseille 1908 für Seilbahnen u. Zahnstangenoberbau.

Spezialfabrik für

## Schleusenanlagen

für Wehre und Kanäle in jeder Grösse und nach verschiedenen Systemen.

## Gleit- & Rollschützen.

Andere Spezialitäten der Firma:

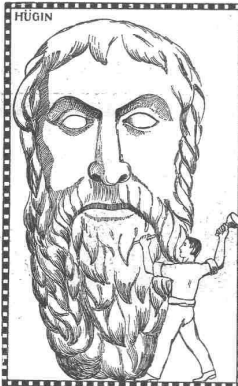
Hebezeuge, Eisenbahnmaterial, Seilbahnen und Zahnradbahn-Oberbau.

Nähere Angaben und Projekte, sowie Referenzen stehen zu Diensten.



# FOURNITURES GÉNÉRALES POUR CANALISATIONS FRANCHILLON & CIE LAUSANNE FRANCHILLON & C LAUSANNE

Franco toutes gares suisses.



## BL. BART & Co.

ZÜRICH III.  
METALL-TREIBARBEITEN  
KERN U. HOHLGALVANOS  
PLATIEREN VON EISEN  
MIT KUPFER U. MESSING  
METALLFÄRBUNGEN.  
VERGOLDEN UND  
VERSILBERN.   
KONRADSTRASSE 20  
TELEPHON 8430

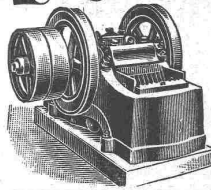
## Mannheimer Eisengiesserei und Maschinenbau A.-G., Mannheim.

Gegründet 1863. — Goldene Medaille: Paris 1900.

Vollkommenste Brechmaschine **Steinbrecher**  
der Gegenwart!

mit unseren patentierten

## Ideal-Brechbacken



für Vor- und Fertigbruch, sie erhöhen die  
Leistungsfähigkeit, vermindern den Kraft-  
verbrauch, sichern gleichmässiges Brechgut.  
Wir liefern die Ideal-Brechbacken in

**Hartstahl**

für jede Steinbrechmaschine.

**AUFZÜGE & RÄDERFABRIK**

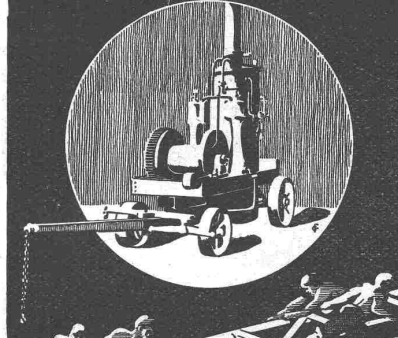
**SEEBACH**



**SEEBACH-ZÜRICH**

**AUFZÜGE  
KRANE  
PRÄCISIONSZAHNRÄDER**

**BAUWINDEN**



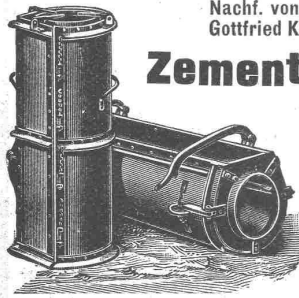
**MENCK & HAMBROCK**  
G. M. B. H.  
ALTONA - HAMBURG

Vertreter für die Schweiz: Fritz Marti A.-G., Bern.

## Henri Weber, Bauschlosserei, Zürich

Nachf. von H. Kieser. — Gegründet 1865.  
Gottfried Kellerstrasse 7. — Telefon 8092.

### Zementrohr- & Schachtformen.



Fabrikationen aller Systeme für die ge-  
samte Zementbauindustrie.  
Mehrere Male an Ausstellungen prämiert.  
**Konstruktionen, Reparaturen.**  
Ausführung aller ins Fach einschlagen-  
den Arbeiten.

## Thonwerk Biebrich A.-G.

Chamottefabrik

Biebrich am Rhein.

### Hochfeuerfeste u. säurebeständige Produkte.

Normal- und Façonsteine aller Art, Chamottemörtel,  
Retorten, Muffeln etc. Bau kompletter Ofenanlagen.

Beste Referenzen und Zeugnisse aus der Schweiz.