

**Zeitschrift:** Schweizerische Bauzeitung  
**Herausgeber:** Verlags-AG der akademischen technischen Vereine  
**Band:** 57/58 (1911)  
**Heft:** 7

## Werbung

### Nutzungsbedingungen

Die ETH-Bibliothek ist die Anbieterin der digitalisierten Zeitschriften. Sie besitzt keine Urheberrechte an den Zeitschriften und ist nicht verantwortlich für deren Inhalte. Die Rechte liegen in der Regel bei den Herausgebern beziehungsweise den externen Rechteinhabern. [Siehe Rechtliche Hinweise.](#)

### Conditions d'utilisation

L'ETH Library est le fournisseur des revues numérisées. Elle ne détient aucun droit d'auteur sur les revues et n'est pas responsable de leur contenu. En règle générale, les droits sont détenus par les éditeurs ou les détenteurs de droits externes. [Voir Informations légales.](#)

### Terms of use

The ETH Library is the provider of the digitised journals. It does not own any copyrights to the journals and is not responsible for their content. The rights usually lie with the publishers or the external rights holders. [See Legal notice.](#)

**Download PDF:** 14.03.2025

**ETH-Bibliothek Zürich, E-Periodica, <https://www.e-periodica.ch>**

# Schweizerische Bauzeitung

**Abonnementspreis:**

Schweiz 20 Fr. jährlich  
Ausland 28 Fr. jährlich

**Für Vereinsmitglieder:**

Schweiz 16 Fr. jährlich  
Ausland 18 Fr. jährlich  
sofern beim Herausgeber  
abonniert wird

**WOCHENSCHRIFT**

FÜR BAU-, VERKEHRS- UND MASCHINENTECHNIK

GEGRÜNDET VON A. WALDNER, ING. HERAUSGEBER A. JEGHER, ING., ZÜRICH  
Verlag des Herausgebers. — Kommissionsverlag: Rascher & Cie., Zürich und Leipzig

**ORGAN**

DES SCHWEIZ. INGENIEUR- & ARCHITEKTEN-VEREINS & DER GESELLSCHAFT EHEM. STUDIERENDER DES EIDG. POLYTECHNIKUMS

**Insertionspreis:**

4-gespalt. Petitzeile oder  
deren Raum 30 Cts.  
Haupttitelseite 50 Cts.

Inserate ausschliesslich  
an Annoncen-Expedition  
Rudolf Mosse, Zürich  
und deren Filialen und  
Agenturen

## SCHINDLER & Co., LUZERN

Spezialfabrik für Aufzüge

Gegründet 1874. Ueber 2000 Anlagen im Betrieb.  
Bureau in: Basel, Lausanne, Genf, Belfort, Nizza, Paris, Berlin.

## Deutsche Maschinenfabrik A. G., Duisburg

Werk Bechem & Keetman  
Werk Benrath  
Werk Stuckenholtz

**Verladebrücken ::  
Transportanlagen**

Zweigbureau Basel:  
Ingenieur Emil Frey  
Greifengasse 28.

## J. Ruegger & Co., Maschinenfabrik, Basel.

Lifts mit Universal-Druckknopfsteuerung  
:: Waren-Aufzüge aller Art. — Krane. ::

## Dachkonstruktionen für Fabrik-Bauten

+ Patent No. 23428

**Vorteile:**

1. Unabhängigkeit der Gebäudelage von der Himmelsrichtung.
2. Geringstes Gewicht bei sehr guter Isolation.
3. Unübertroffene Lichtwirkung bei spezieller Lüftungsvorrichtung.
4. Rasche und billige Erstellung zu jeder Jahreszeit.
5. Beste Eignung auch für schwierigste klimatische Verhältnisse.
6. Leichte und rationelle Anbringung von Transmissionen und Vorgelegen.

Empfohlen als rationellstes System für  
Maschinenfabriken, Werkstätten, Giessereien, Elektrizitätswerke,  
Spinnereien, Webereien, Bleichereien, Färbereien,  
Magazine, Lagerhäuser, Markt- und Güterhallen etc.

### Kittlose Oberlichter

+ Patent No. 43278

mit Doppelprossen aus elektrolytisch verzinktem Stahlblech.

**Einglasung auf elastischer Unterlage**

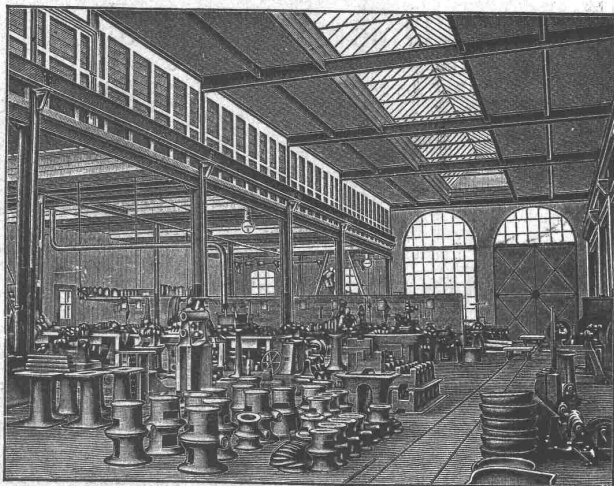
in Folge derselben:

Allseitige, vollständige, sichere Scheibenaufgabe, sowie  
Dichter Abschluss gegen Regen, Schnee, Russ und Staub,  
Vermeidung des Zerspringens der Scheiben.

**Einbau doppelter Lüftungsflügel,**  
wodurch wirksamste Ventilation der Lokale durch Luftabsaugung.

Vertretung und Ausführung:

**Koch & Cie., vorm. E. Baumberger & Koch, Basel,**  
Unternehmung für Dachkonstruktionen und  
Bodenbelags-Arbeiten.



Ueber 300.000 m<sup>2</sup> Dächer in nahezu allen Staaten des Kontinents ausgeführt.

Pläne und Bauleitung:

**H. Knobel, vormals in Firma Séquin & Knobel**  
Ingenieurbureau für modern. Fabrikbau, Architekturbureau  
Zürich IV, Weinbergstrasse 53A.

## Konkurrenz-Eröffnung

über den

### Bau der Sitterbrücke Leutswil

mit 4,20 m breiter Fahrbahn. Für Projekte in armiertem Beton sind zwei seitliche Öffnungen von je 16 m und eine Mittelöffnung von 21,7 m Stützweite vorgeschrieben. Eisen-Firmen können ihre Projekte auf Grundlage einer Stützweite von 47,6 m ohne Pfeiler einreichen. Auskunft erteilt das Strasseninspektorat, von welchem auch die bezügl. Unterlagen bezogen werden können. Eingaben sind verschlossen mit der Aufschrift «Sitterbrücke Leutswil» bis **25. Februar** an das unterzeichnete Departement zu richten.

Frauenfeld, den 10. Februar 1911.

Strassen- und Baudepartement  
des Kantons Thurgau:

Hofmann.

Die Gemeinde Zurzach bedarf

## 112 lfd. Meter Trottoir-Randsteine

aus Granit, 30 cm breit, 25 cm hoch, gut behauen.

Offerten — franko Station Zurzach — innert 10 Tagen an

Gemeindekanzlei Zurzach.

## Wettbewerb.

Der Gemeinderat von Murten eröffnet unter schweizerischen Architekten einen Wettbewerb für die Aufstellung von Entwürfen zum Bau eines Post- und Telegraphengebäudes.

Entwürfe sind bis spätestens den 15. April 1911 der Stadtschreiberei Murten einzureichen.

Für Prämierung der besten Entwürfe ist eine Summe von Fr. 2000.— ausgesetzt.

Programm und Situationsplan sind von der Stadtschreiberei Murten zu verlangen.

Murten, den 13. Februar 1911.

Der Stadtschreiber:

H. Gaberell.

Der Stadtammann:

W. Wegmüller.

## Schweizerische Bundesbahnen.

Kreis II.

### Konkurrenzeröffnung.

Die Kreisdirektion II der Schweizerischen Bundesbahnen eröffnet Konkurrenz über die Lieferung und Montierung eines Bockkrans von 15 Tonnen Tragkraft mit elektrischem und Reserve-Hand-Antrieb für den Bahnhof Luzern.

Die Uebernahmebedingungen können vom Bureau des Oberingenieurs in Basel, Leimenstrasse 2, bezogen werden.

Die Eingaben sind verschlossen mit der Aufschrift «Bockkran Luzern» der unterzeichneten Direktion bis zum **28. Februar 1911** einzureichen.

Die Angebote bleiben bis Ende März 1911 verbindlich.

Basel, den 11. Februar 1911.

Kreisdirektion II  
der Schweizerischen Bundesbahnen.

## Stellen-Ausschreibung.

Die neugeschaffene Stelle eines

### Ingenieurs

für die Ausarbeitung von Ueberbauungsplänen wird hiermit zur Besetzung ausgeschrieben. Besoldung Fr. 4700.— bis 5700.— (Besoldungsklasse II).

Erfordernisse: Abgeschlossene technische Hochschulbildung und Praxis im Städtebau.

Schriftliche Anmeldungen sind unter Beilage der Ausweise bis zum **4. März 1911** an die städtische Baudirektion einzusenden.

Bern, 13. Februar 1911.

Der städt. Baudirektor:

H. Lindt.

Wir haben disponibel und geben zu

## :: Kauf und Miete ::

unter ausserordentlich günstigen Bedingungen ab:

# 63 Lokomotiven

nachstehender Typen:

9 Stück	100—450	HP	normalspurig
2	90	HP	1000 mm Spur
3	80	HP	750
2	60/70	HP	750 " "
16	50	HP	750 " "
4	40	HP	750 " "
2	50	HP	600 " "
25	20/40	HP	600 " "

Anfragen erbittet die Schweizer. A.-G.

## Orenstein & Koppel, Zürich I.

## El. Pärli & Co

Biel — Bienne

Lausanne: Avenue de la Gare No. 33

erstellen unter Garantie für tadel-  
loses Funktionieren

## Zentralheizungen

jeden Systems und jeder Grösse.

 **Vorzügliche Referenzen.**

## Gips-Union A.-G., Zürich

Falkenstrasse 22 — Telephon 5950

Gesellschaft von 24 fusionierten schweizer. Gipsfabriken

Reichhaltiges Lager in

trockenen Gipsdielen u. Gipsbausteinen  
zur raschen Erstellung von feuersicheren  
Scheidewänden, Decken, Zwischen-  
böden etc.

Grösste Leistungsfähigkeit.

Prompte Lieferung.

Prospekte gratis.

## J. Rukstuhl, Basel

erstellt auf Grundlage vieljähriger Erfahrung

## Centralheizungen

aller Systeme

## Warmwasser — Niederdruckdampf etc



# Korksteine und Korksteinplatten

für baugewerbliche Zwecke.

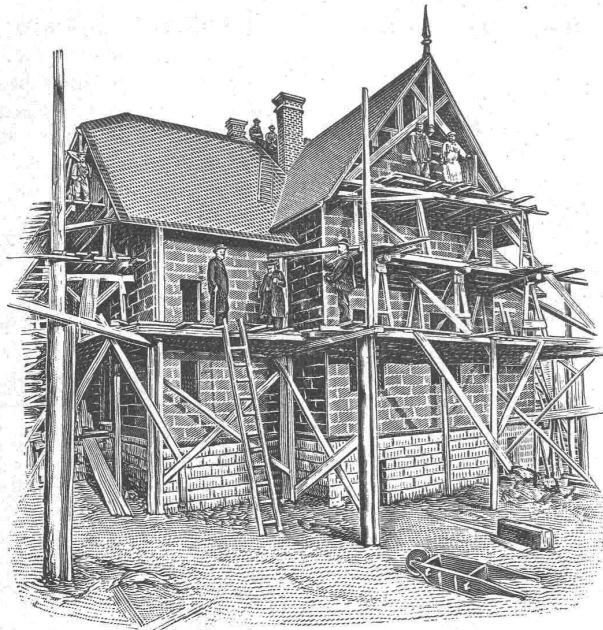
Wirkungsvollstes und haltbarstes Material  
zur Isolierung gegen Kälte, Wärme, Schall und Feuchtigkeit in Hochbauten.

Isolierung massiver Aussen-  
Mauern und Fachwerk-  
Wänden gegen Witterungs-  
und Temperatur-Einflüsse,  
sowie gegen Feuer.

Trockenlegung feuchter  
Wände und Untergeschoss  
Räume.

Mansarden-Verkleidungen aus  
Korksteinplatten, feuersicher;  
Wohnung im Sommer kühl,  
im Winter warm.

Isolierung von Eis-, Bier-  
und Weinkellern, sowie von  
Kühl- und Gefrierräumen.



Linoleum-Unterlagen aus  
Kork, absoluter Schutz gegen  
aufsteigende Kälte und  
Feuchtigkeit, warmhaltend  
und schalldämpfend.

Erstellung leichter,  
freitragender Scheidewände  
aus Korkstein.

Isolierung von Ziegel-,  
Schiefer-, Metall- und Holz-  
zement-Dächern, sowie  
Massivdächern aller Art.

Herstellung von schall-  
dämpfenden und feuersichern  
Zwischendecken und  
Deckenverschalungen.

## Wohnhaus mit Korkstein-Verkleidung.

Ansicht des Baues während der Ausführung. Dieses Haus wurde, als Riegelbau, mit äusserer und innerer Korkstein-Verkleidung, vollkommen trocken, innerhalb 8 Wochen fix und fertig hergestellt. Decken und Scheidewände der Mansardenräume ebenfalls aus Korkstein.

### Vorzüge:

Kurze Bauzeit, rasches Austrocknen, Schutz gegen Temperatureinflüsse; feuersichere Schutz des hölzernen Baukonstruktionsmaterials.

# WANNER & C<sup>IE</sup>, HORGEN

Erstes Fachgeschäft für baugewerbliche Isolierungen.

Generalvertreter der Korksteinfabrik Grünzweig & Hartmann, G. m. b. H., Ludwigshafen a. Rh.

Erste, älteste und grösste Korksteinfabrik des Kontinents.

**Bürgerasyl-Neubau Wald.**

Nachstehende Arbeiten werden hiermit zur öffentlichen Konkurrenz ausgeschrieben: **Erd-, Maurer-, Kanalisations-, Steinhauer-, Zimmer-, Spengler-, Dachdecker-, Glaser-, Schreiner-, Schlosser und Malerarbeiten wie Eisenlieferung.**

Pläne, Bedingungen und Eingabeformulare liegen vom **13. Februar bis 25. Februar 1911**, je nachmittags von 1—5 Uhr, auf dem Bureau des Bauleiters, Herrn **D. Frigg-Hess** im **Stuck Wald** zur Einsicht auf.

Schriftliche Angebote sind bis zum **25. Februar** verschlossen mit der Aufschrift „**Bauarbeiten Bürgerasyl-Neubau Wald**“ an den Präsidenten der Armenpflege, Herrn **Pfarrer Baumann** in **Wald** einzureichen.

Wald, im Februar 1911.

Die Armenpflege.

**Ausschreibung einer Lehrstelle.**

Am **Kant. Technikum in Burgdorf** ist auf Beginn des Sommersemesters 1911 eventuell erst auf Beginn des Wintersemesters 1911/12 eine **Lehrstelle für Hochbau** zu besetzen. Die nähern Anstellungsbedingungen sind bei der Direktion des **Kant. Technikums in Burgdorf** erhältlich.

Bewerber mit technischer Hochschulbildung und ausreichender praktischer Erfahrung im Baufache wollen ihre Anmeldung mit Ausweisen bis zum **21. Februar** der unterzeichneten Direktion einsenden.

Bern, den 1. Februar 1911.

Die Direktion des Innern  
des Kantons Bern.  
Gobat.



Luftseilbahnen  
zum Materialtransport

**Oehler & Co.**  
AARAU



**BL. BART & CO.**  
ZÜRICH III.  
METALL-TREIBARBEITEN  
KERN U. HOHLGALVANOS  
PLATIEREN VON EISEN  
MIT KUPFER U. MESSING  
METALLFÄRBUNGEN.  
VERGOLDEN UND  
VERSILBERN.   
KONRADSTRASSE 20  
TELEPHON 8430

**Schweizerische Bundesbahnen  
Kreis IV.**

**Bauausschreibung.**

Die Lieferung und Montierung der Eisenkonstruktion für eine **Fussgängerpassarelle** von 2 Meter lichter Weite und 104,5 Meter Länge im **Bahnhof Romanshorn** wird hiemit zur Konkurrenz ausgeschrieben.

Pläne und Bedingungen sind im Bureau des Obergeringieurs des Kreises IV, Poststrasse 17 in St. Gallen, zur Einsicht aufgelegt, wo auch die Eingabeformulare bezogen werden können.

Angebote mit der Aufschrift «**Passarelle Romanshorn**» sind bis zum **28. Februar 1911** der unterzeichneten Kreisdirektion verschlossen einzureichen.

Die Angebote bleiben bis **31. März 1911** verbindlich.

St. Gallen, den 15. Februar 1911.

Die Kreisdirektion IV  
der Schweizerischen Bundesbahnen.

**Konkurrenz-Eröffnung**

für **Demontieren der eingestürzten Binnenkanalbrücke in Eschikofen** bei Station Müllheim und für **Neuerstellung des eisernen Oberbaues der Thurbrückenerweiterung daselbst** (Parellenträger mit je 18,8 m Stützweite, 3 Oeffnungen). Nähere Auskunft erteilt das Strasseninspektorat. Eingaben sind verschlossen und mit der Aufschrift „**Thurbrücke Eschikofen**“ versehen, bis **6. März 1911** an das unterzeichnete Departement zu richten.

Frauenfeld, den 15. Februar 1911.

Für das Strassen- und Baudepartement  
des Kantons Thurgau:

Hofmann.

**Seo-Belagmasse**



ZUR  
Herstellung  
fugenloser  
Fussböden.

Verlangen Sie  
Prospekt und Belag-  
proben.

H. E. Glogau, Wolfbachstrasse 19, Zürich V  
Schweizerische Bau-Industrie.



*Dittlopf*  
*Sauf-Oberrührer*

für Fabrikanten  
mit Gullow oder Aut. angeschlossen.

*F. Eberspächer Metallwarenfabrik*  
*Esslingen a.N.*

Vertretung in der Schweiz durch  
Generalvertreter für die Schweiz:  
**Martin Keller, Neu-Seidenhof, Zürich.**



# Ackermann & C<sup>ie</sup>, München

Rheinbergerstrasse Nr. 1

Unternehmung für Hoch- und Tiefbau.

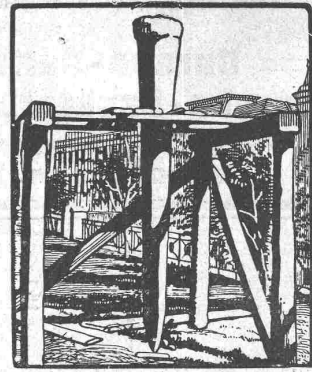
Spezialität:

## Künstl. Fundierungen

mit Konus-Betonblechrohrpfählen.

Eisenbetonpfählen. \_\_\_\_\_ Eisenbetonplatten.

Projekte und Kostenanschläge zur Verfügung.



## Gesellschaft der L. v. Roll'schen Eisenwerke, Gerlafingen. Werk: **Giesserei Bern** in Bern.

**Konstruktionswerkstätten.**

«Grand Prix» an der internationalen Ausstellung Mailand 1906 und  
«Grand Prix» an der Internationalen Ausstellung der Anwendungen der  
Elektrizität in Marseille 1908 f. **Seilbahnen u. Zahnstangenoberbau.**

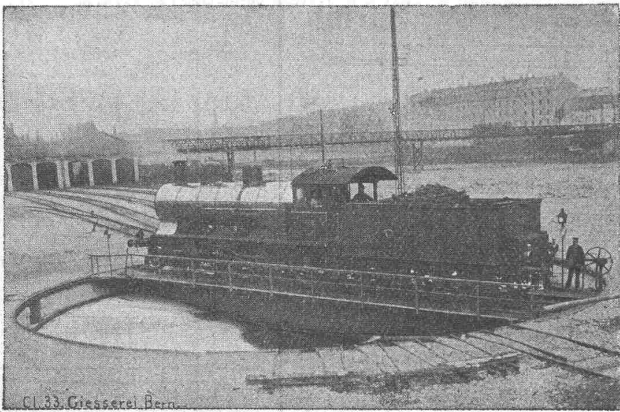
### Spezialfabrik für **Eisenbahnmateriäl.**

Drehscheiben für Hand- oder elektrischen Antrieb.  
Schiebebühnen für Hand-, Dampf- od. elektrischen Antrieb.  
Weichen und Kreuzungen für Normal- und Schmalspur,  
Vignol- und Rillenschienen.

Barrieren und Signale.  
Stations- und Depotkrane.

Andere Spezialitäten der Firma:

**Hebezeuge, Seilbahnen und Zahnstangenoberbau,  
Schleusen- und Wehranlagen.**



Nähere Angaben und Projekte, sowie Referenzen stehen zu Diensten.

# Rob. Jacob & Co, Winterthur ISOLIRUNGEN

**zum Schutze gegen Wärme- und Kälte-  
Verluste sowie Einrieren**

für Dampfkessel, Dampfleitungen, Zentralheizungs-Anlagen, Kalt-  
und Warmwasser-, Luft-, Ammoniak- u. Kälteflüssigkeits-Leitungen,  
Kühlräume, Lager und Eiskeller.

**Uebernahme von Isolierungen**

durch eigene Fachisoleure, unter Garantie für vollkommensten  
Nutzeeffekt, lange Haltbarkeit sowie elegante, saubere Ausführung.

**Lieferung sämtlicher Isolierungsmaterialien**

Seiden-  
Isolirung

„Fossilit.“  
Isolirung

Fachkundige  
Ratschläge  
& Offerten  
gratis

Ersiklassige  
Referenzen  
ständig  
grosses Lager

Isolirung mit  
Kieselguhr

Isolirung mit  
Kork-Schalen

**Wetterfest, wasserdicht, rostschützend**  
sind die

**== Durabo-Oelfarben und Durabo-Lackfarben „Gamma“ ==**

unempfindlich gegen Ammoniak wie schweflige Säure

**Edmund Simon, Dresden A. 4.**




**Joseph Vögele, Mannheim**

liefert seit 1842:

- Weichen jeder Bauart und Spurweite für Haupt- und Nebenbahnen;
- Federungenweichen, Patent Bohmer Verein;
- Herzstücke; Kreuzungen;
- Drehscheiben und Schiebebühnen für Lokomotiven und Wagen, mit Hand-, Dampf- und elektr. Antrieb;
- Rangierwinden, Spills, elektr. angetrieben.
- Stellwerke, Schlagbäume.

Vertreter für die Schweiz:

**W. Wolf, Ing., Zürich.**

**Schäffer & Budenberg, G. m. b. H., Filiale Seebach bei Zürich**  
Maschinen- und Dampfkessel-Armaturen-Fabrik, Post- und Bahnstation Oerlikon

liefern

**Ventile, Hähne,**  
Regulatoren,  
Sicherheitsventile und -Apparate, Wasserstände, Injektoren, Elevatoren, Pumpen, Indikatoren,  
**Manometer, Vacuummeter,**  
Thermometer, Zähler, Tachometer,



Thermometer und Pyrometer.

liefern

**Absperrschieber,**  
Kondenswasserableiter,  
Wasserstandsgläser,  
Waagen, Dampfmesser,  
Zugmesser,  
**Schmierapparate u. a.**

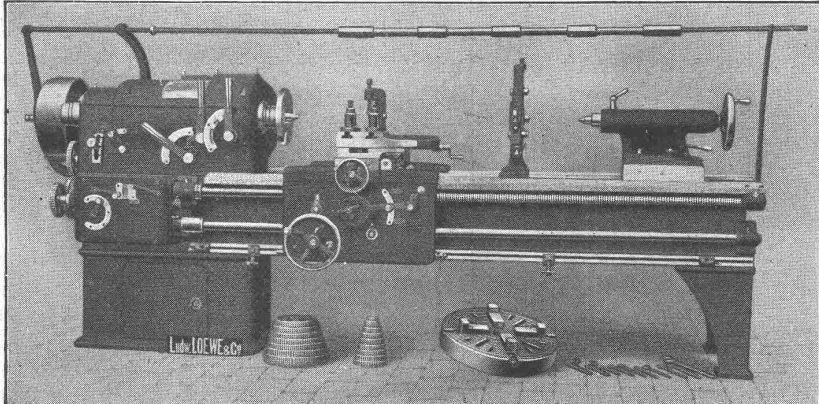
Kataloge und Prospekte auf Verlangen.

**Werkzeuge, Werkzeugmaschinen, Normale Maschinen-Elemente**

Fabrikat Ludw. Loewe & Co u. andere Firmen liefert nur in

**Präzisions-Ausführung**

Rud. Falkner, Ing. Basel



**Leitsspindelbank mit Einscheibenantrieb Nr. 3 Co.**

**Institut Minerva**  
Zürich. Rasche u. gründl. Vorbereitung auf Polytechnikum und Universität (Maturität).

**PATENT-BUREAU**  
E. BLUM & Co. DIPL. INGENIEUR  
Gegründet 1878 - ZÜRICH - BAHNHOFSTR. 74

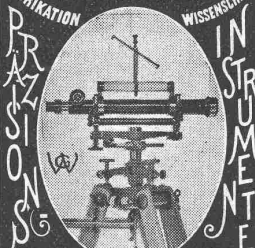
*In Zürich allein liefern wir 25 Mischmaschinen Pat. Misch Unser Mischer für Beton und Mörtel ist allen weit voran! 1000 Stk im Betrieb H. von Arx & Co. Zürich Seideng. 13. Alle Baumaschinen in bester Qualität.*

**KOCHHERDE**  
für Hotels, Restaur. u. Priv.  
in jeder Grösse

**OFENFABRIK**  
Sursee

**PATENT-BUREAU**  
Wilh. Reinhard, Zürich I.

**WILH. G. WEBER**  
FABRIKATION ZÜRICH-U. WISSENSCHAFTL. INSTRUMENTE



PREIS-LISTE kostenfrei. Beste Referenzen.



Generalvertreter:  
G. Bosshard, Zürich  
Waldmannstr. 10.

# CERESIT

**macht nasse Keller, feuchte Wohnungen garantiert staubtrocken.**

**1A REFERENZEN      Deutsches Reichs-Patent      PROSPEKTE GRATIS**

**WUNNERSCHE BITUMENWERKE G. m. b. H. UNNA i. W.**

Generalvertreter:  
G. Bosshard, Zürich  
Waldmannstr. 10.

## Luftzirkulations-Trocken-Ofen „IDEAL“

D. R. G. M. — zum schnellen und gründlichen Austrocknen von Neubauten und feuchten Räumen. Bewährt vielfach und bei Behörden eingeführt. Wirkt nicht durch strahlende Wärme, sondern hauptsächlich durch stetigen Luftwechsel.



**Vorteile:** In wenigen Tagen gründliches Ausströmen schädlicher Gase. Vollkommene Erhärtung des noch frischen Verputzes, einfache nicht ständige Ueberwachung bei Tag und Nacht; mehrjährige Gebrauchsfähigkeit; leichte Ersetzbarkeit der dem Feuer ausgesetzten Teile. Beste Ausnutzung des Koksmaterials. In 24 Stunden nur 1 bis 1 1/2 Zentner Koks nötig. Ein Ofen für 100 cbm Raum. Zu beziehen à Fr. 100.— ab München durch

**Baugeschäft Jos. Schretzmayr**  
Inh. Alois Schmid  
Telephon 7545 — **München** — Brienerstr. 30.  
An unbek. Besteller gegen Nachn. od. Voreinsendg.

## F. GACHIN, MASCHINEN-FABRIK, ZÜRICH

Telephon 7717      **Komplette Anlagen.**      Werdstr. 108

# WÄSCHEREIMASCHINEN

jeder Grösse. Modernste Systeme.

**Kochfässer, Waschmaschinen, Centrifugen, Trockenapparate, Glättemaschinen**

für Gas, Elektrisch, Dampf- und Benzinheizung etc.

Ingenieurbesuch.      **1a Referenzen.**      Prospekte.

# Ed. Züblin & C<sup>ie</sup>, Basel und Strassburg i. E.

Ingenieurbureau und Unternehmung für Eisenbetonbau, Hoch- und Tiefbauten aller Art.

Bis 1. Januar 1910 über 160000 laufende Mtr. Eisenbetonpfähle, System Züblin, in Deutschland, in der Schweiz, in Italien und Oesterreich, für Staats-, Eisenbahn-, Kommunal- und Privatbauten gerammt.

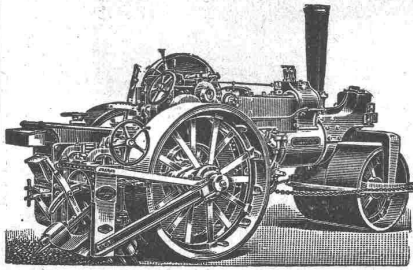
Direkt wirkende Dampfrahmen und Kunst-Dampfrahmen mit 2000, 3000 und 4000 kg Bärge- wicht zur Verfügung; Nutz- höhe bis 18 m.



Gründung des Regierungsgebäudes in Düsseldorf mittelst gerammten Eisenbetonpfählen.

**Spezialität:** Eisenbetonpfa- h- l-Gründungen  
Spundwände      Quaimauern.



**FRITZ MARTI AKT.-GES., BERN.**

liefert kaufs- und mietweise **DAMPFSTRASSENWALZEN**, Patent Aveling & Porter, mit oder ohne mechanischem Strassenaufbrecher; in Gebrauch bei einer grössern Anzahl schweiz. Behörden. **Strassenlokomotiven** zur Beförderung leichter und schwerer Lasten.

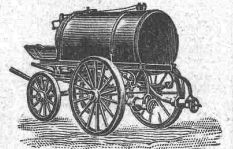
**Steinbrecher, Lokomobilen**, sowie sämtliches Material für **Bau-Unternehmer**.

Ferner sämtliche Maschinen zur Strassenreinigung, wie:

**Kehrmaschinen Sprengwagen**

**Schlammabzugmaschinen**

**Dampfstrassenwalzen zum Ausleihen vorrätig.**



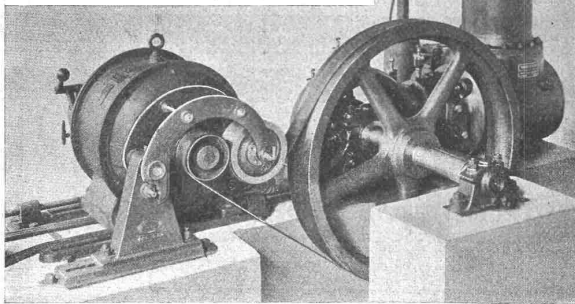
# TRANSMISSIONEN

Komplette Anlagen für alle Industriezweige.

Bennkupplungen. Ringschmierlager.

Antrieb eines Luftkompressors durch einen Elektromotor mittelst „Lenix“.

Kraftübertragung 17 Ps,  
Uebersetzung 1 : 6,5,  
Achsenabstand 900 mm,  
Riemen 80 mm breit, 5 mm dick.



## „LENIX“

### Patent-Getriebe

für direkten Antrieb bei grössten Uebersetzungsverhältnissen.

Spart Vorgelege, Kraft, Riemen und Platz.

Ersetzt Räder und Kettentriebe.

Lenixrolle mit Kugellagern.

Wir liefern die Lenix-Apparate in Normal-Ausführungen, an jedem Elektromotor, auch an bestehenden, anwendbar, für vertikale, schräge und horizontale Riementriebe.

Bei Anfragen erbitten Situations-skizze mit Angaben über Anzahl Pferdestärken, Tourenzahl, Scheibendurchmesser, Drehrichtung und Achsenabstände.

Ausführungsrecht für die Schweiz:

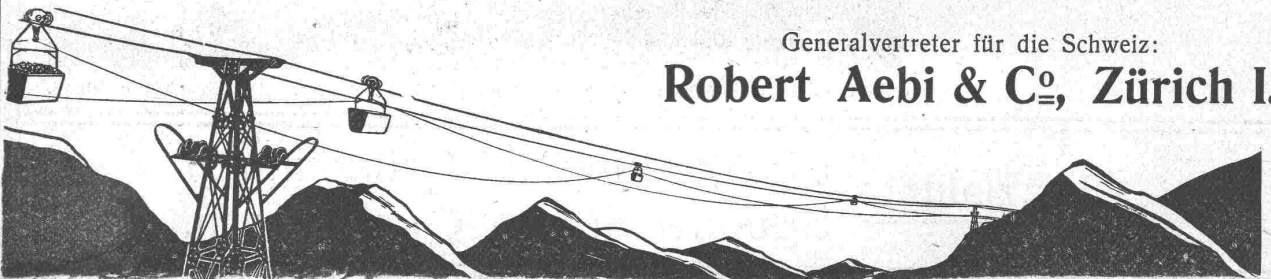
GESELLSCHAFT der L. v. ROLL<sup>SCHEN</sup> EISENWERKE

## EISENWERK GLUS (Kt. Solothurn).

# Adolf Bleichert & Co., Leipzig-Gohlis 38.

## Drahtseilbahnen.

Elektrohängebahnen. — Krane. — Seil- und Kettenförderungen.



Generalvertreter für die Schweiz:

## Robert Aebi & Co., Zürich I.