

Zeitschrift: Schweizerische Bauzeitung
Herausgeber: Verlags-AG der akademischen technischen Vereine
Band: 59/60 (1912)
Heft: 8

Werbung

Nutzungsbedingungen

Die ETH-Bibliothek ist die Anbieterin der digitalisierten Zeitschriften. Sie besitzt keine Urheberrechte an den Zeitschriften und ist nicht verantwortlich für deren Inhalte. Die Rechte liegen in der Regel bei den Herausgebern beziehungsweise den externen Rechteinhabern. [Siehe Rechtliche Hinweise.](#)

Conditions d'utilisation

L'ETH Library est le fournisseur des revues numérisées. Elle ne détient aucun droit d'auteur sur les revues et n'est pas responsable de leur contenu. En règle générale, les droits sont détenus par les éditeurs ou les détenteurs de droits externes. [Voir Informations légales.](#)

Terms of use

The ETH Library is the provider of the digitised journals. It does not own any copyrights to the journals and is not responsible for their content. The rights usually lie with the publishers or the external rights holders. [See Legal notice.](#)

Download PDF: 15.03.2025

ETH-Bibliothek Zürich, E-Periodica, <https://www.e-periodica.ch>

Schweizerische Bauzeitung

Abonnementspreis:
Schweiz 20 Fr. jährlich
Ausland 28 Fr. jährlich

Für Vereinsmitglieder:
Schweiz 16 Fr. jährlich
Ausland 18 Fr. jährlich
sofern beim Herausgeber
abonniert wird

WOCHENSCHRIFT

FÜR BAU-, VERKEHRS- UND MASCHINENTECHNIK

GEGRÜNDET VON A. WALDNER, ING. HERAUSGEBER A. JEGHER, ING., ZÜRICH
Verlag des Herausgebers. — Kommissionsverlag: Rascher & Cie., Zürich und Leipzig.

ORGAN

Insertionspreis:

4-gespart. Petitzeile oder deren Raum . 30 Cts.
Haupttitelseite: 50 Cts.

Insertate ausschliesslich an Annoncen-Expedition Rudolf Mosse, Zürich und deren Filialen und Agenturen

DES SCHWEIZ. ING.- & ARCHITEKTEN-VEREINS & DER GESELLSCHAFT EHEM. STUDIERENDER DER EIDG. TECHN. HOCHSCHULE

Schweizerische Granitwerke A.-G., Bellinzona Zweibureau Zürich.

Höchste Leistungsfähigkeit. Reichste Mannigfaltigkeit i. d. feinst. Granitsorten f. Hoch- u. Tiefbauten zu jeglicher Art gewöhnliche, sowie feine Arbeiten. Günstige Preislagen u. Lieferungsbedingungen.

ELEKTRISCHE
HYDRAULISCHE
TRANSMISSIONS-

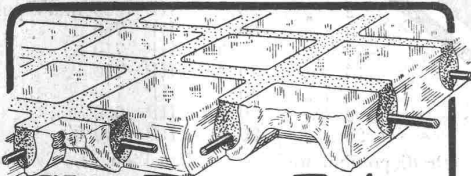
PERSONEN- & WAREN-

AUFZÜGE

SCHINDLER & C^{ie}

.. LUZERN ..

GEGRÜNDET 1874.



**Glas-Eisen-Beton
(System Keppler)**

Für Fußböden, Dächer, u. Wände.

Grosse Tragfähigkeit. Billig i. d. Herstellung.
Minimale Unterhaltungskosten. Leicht zu reinigen. Kein Anstrich nötig.

Vertreter **Robert Looser, Zürich V**
Kreuzplatz 1



**Dressluft-
Schlagbohr-
Hämmer**

DEUTSCHE MASCHINENFABRIK,
AKT. GES., DUISBURG.

VERTRETER: ING. EMIL FREY BASEL, GREIFENGASSE

Ingenieur-Akademie:
Wismar, Ostsee. Für Bauing., Geometer u. Architekten, Maschinen- u. Elektroing. (Eisenbetonbau und Kulturtechnik.) — Neue Laboratorien

STREBELWERK
HEIZKESSELFABRIK

ZÜRICH.

ARSAG LIFTS

Personen- & Warenaufzüge
jeder Art.

Aufzüge- & Räderfabrik Seebach
SEEBACH-ZÜRICH.

Schweizerische Bundesbahnen

Kreis II.

Ausschreibung.

Die Kreisdirektion II der Schweizerischen Bundesbahnen in Basel eröffnet Konkurrenz über die Ausführung folgender Unterbauarbeiten für die **Erstellung einer neuen Transitpostanlage im Personenbahnhofe Basel.**

1. Erdarbeiten rund 80 000 m³
2. Stütz-, Futter- und Rampenmauern » 2750 m³
3. **Brücken:**
 - a) Unterführung von 9 m 77 lichter Weite und
 - b) Durchfahrt 4 m lichter Weite unter der Margarethenstrasse
 - c) Verlängerung von 2 Dolen etc.
4. Beschotterung 4 800 m³
5. Chaussierung 170 m³

Die Pläne und Uebernahmsbedingungen sind im Bureau des Oberingenieurs, Leimenstrasse 2 in Basel, und beim Bahningenieur IV, Dienstgebäude im Personenbahnhof Basel, zur Einsicht aufgelegt, wo auch die Eingabeformulare bezogen werden können.

Angebote mit der Ueberschrift „**Neue Transitpostanlage an der St. Margarethenstrasse**“ sind bis spätestens **3. März 1912** der unterzeichneten Direktion verschlossen einzusenden.

Die Angebote bleiben bis **31. März 1912** verbindlich.

Basel, den 9. Februar 1912.

Kreisdirektion II
der Schweizerischen Bundesbahnen.

Muota-Korrektion.

Konkurrenz - Eröffnung.

Ueber die Erstellung einer **Eisenbeton-Brücke** in **Ibach** von 37 m lichter Spannweite und 7,8 m lichter Breite wird Konkurrenz eröffnet.

Die nötigen Planunterlagen, Bauvorschriften und Bauprogramme können auf dem Bureau des Unterzeichneten bezogen werden.

Verbindliche Offerten sind bis zum **31. März 1912** unter der Aufschrift „**Brücke Ibach**“ einzureichen.

Schwyz, den 13. Februar 1912.

Der Kantonsingenieur: **Gubelmann.**

Dürrenbach-Verbauung Rheintal.

Bauausschreibung.

Die Dürrenbachkommission eröffnet hiemit Konkurrenz über die Ausführung von Loos III der Dürrenbachverbauung. Kostenvoranschlag der zu vergebenden Arbeiten

Franken 70000.

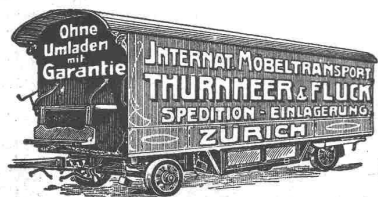
Pläne, Bedingnisheft und Vorausmasse liegen bei Herrn Bauführer **Ackermann in Eichberg** auf.

Offerten sind verschlossen mit der Aufschrift «Dürrenbach-Verbauung» an Herrn Kantonsrat **Stieger in Hard-Oberriet** einzureichen. Endtermin der Eingabe und Offeneröffnung: **Montag den 11. März, nachmittags 2 Uhr, im Rössli in Oberriet.**

Oberriet, den 19. Februar 1912.

Die Dürrenbachkommission.

Möbel-Lagerhaus :: THURNHEER & FLUCK, ZÜRICH



best eingerichtet, mit 60 staubfreien Kabinen. Aufzug — Feuersicherheit durch Hydrantenanlage — Assekuranz — sachgemässe Behandlung. Möbeltransporte jeder Art.

Original
Avenarius-Carbolineum
Bestes
Holzkonservierungsmittel.

•••••
Indurin
Bewährteste Dauer- u. Kaltwasserfarbe für innen und aussen, wetterfest, feuerbeständig, isolierend.

Martin Keller, Neu-Seidenhof, Zürich I.

Dr. Roths Inertol
wasserabstossender Schutzanstrich für Eisen, Zement, Beton etc.

•••••
Original Schweiz. Blanc Fixe
„**Cellarius**“

Idealstes Innenweiss, speziell für Gipsdecken und Gipsverputz, sowie Erneuerung alter Anstriche.

Miete

Lokomotiven

Kauf

Nachstehender Typen:

9 Stück	100-450 HP	normalspurig
2 "	90	HP 1000 mm Spur
3 "	80	HP 750 " "
2 "	60/70	HP 750 " "
16 "	50	HP 750 " "
4 "	40	HP 750 " "
2 "	50	HP 600 " "
25 "	20/40	HP 600 " "

haben wir disponibel und geben dieselben unter ausserordentlich günstigen Bedingungen ab.

Schweizerische Aktiengesellschaft
Orenstein & Koppel
Zürich I.

Quarz in allen Körnungen
Kieselsäure 99,4%
für industrielle Zwecke
Verlangen Sie kostenlos
Special-Offerte & Muster
Quarzwerk Waldshut
G. m. b. H.
Postadresse: Koblenz, Aargau.



Zürcher Ziegeleien
Zürich

empfehlen sich zur Lieferung
ihrer bekannten, bewährten

Ziegelwaren.

Aktiengesellschaft der Maschinenfabriken Escher Wyss & Cie., Zürich



Wasserröhrenkessel mit Ueberhitzer und Patentwandlerrost, Wellrohrkessel, mechanische Beschickungen, kombinierte Kessel, Rauchröhrenkessel, vertik. Kessel, Ueberhitzer zu vorhandenen Anlagen, Wasservorwärmer für Brauereien, Reservoirs und Blecharbeiten, Roststäbe aller Systeme aus prima feuerfestem Gusseisen.

Weitere Spezialitäten: Wasserturbinen, Dampfturbinen, Rotierende Kompressoren, Pumpen, Schiffe, Kältemaschinen, Papiermaschinen.

Generalvertreter:
G. Bosshard, Zürich
Waldmannstr. 10.

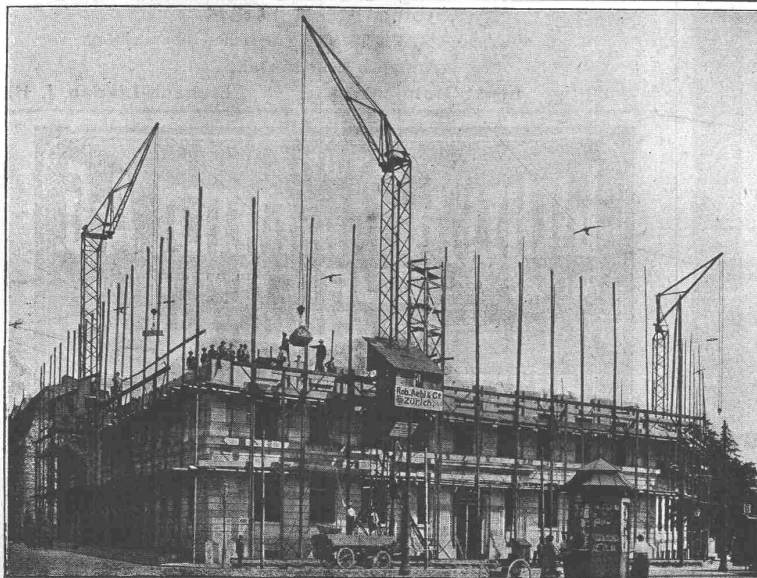
CERESIT

macht nasse Keller, feuchte Wohnungen garantiert staubtrocken.

1A REFERENZEN Deutsches Reichs-Patent PROSPEKTE GRATIS

WUNNERSCHE BITUMENWERKE G. m. b. H. UNNA i. W.

Generalvertreter:
G. Bosshard, Zürich
Waldmannstr. 10.



Fahrbare Versetzkranen

(Patent Voss)

Bester und billigster Ersatz für
die abgebundenen Rüstungen

Kostenvoranschläge durch

Robert Aebi & Co
:: Ingenieurbureau, Zürich I. ::

Erlenbach-Zürich.

Bauausschreibung.

Schulhaus samt Turnhalle.

Die unterzeichnete Kommission hat folgende Bauarbeiten zu vergeben und eröffnet hierüber freie Konkurrenz:

1. Erd- und Sprengarbeiten,
2. Maurerarbeit,
3. Steinhauerarbeit:
 - a) Granit,
 - b) Kunststein,
4. Eisenbeton.

Pläne und Bedingungen können vom **26. Februar bis 1. März**, je von Morgens 8—12 Uhr, auf dem Bureau des Herrn Architekt **Müller in Thalwil** eingesehen werden, woselbst auch die Eingabeformulare zu beziehen sind.

Die Eingaben sind an den Präsidenten der Baukommission, Herrn **Schärer-Nussbaumer in Erlenbach**, einzureichen und zwar für:

- Position 1—3 bis zum **1. März, abends**,
Position 4 bis zum **11. März, abends**.

Erlenbach, den 15. Februar 1912.

Die Schulhaus-Baukommission.



Ingenieurbureau
J. Bolliger & Cie.
vorm. Jaeger & Cie., Zürich II
Eisenbeton
Projekte — Statische Berechnungen

Kaukasus-Fahrt

vom **28. April bis 29. Mai 1912** mit dem
Doppelschraubendampfer „Schleswig“

nach dem östlichen Mittelmeer
dem Schwarzen Meer und dem
Kaukasus

Beginn und Ende der Fahrt in Genua

Preise von Mk. 800 an

Auskunft und Spezial-Broschüre gratis
durch die Generalagentur des

Norddeutschen Lloyd

H. Meiss & Co., 40 Bahnhofstr. Zürich

Filialen in: Luzern, 2 Schweizerhofquai
Montreux, 83 Grand' Rue
St. Gallen, 31 St. Leonhardstr.

Schluss für die Inserate je Dienstags, abends.

Lieferung

der elektrischen Ausrüstungen für

- 3 vierachsige Personen-Motorwagen
- 3 zweiachsige Personen-Motorwagen
- 2 zweiachsige Personen-Motorwagen (Trambetrieb)
- 1 vierachsiger Güter-Motorwagen
- 4 Personen-Anhängewagen.

Die erforderlichen Unterlagen können durch die Bauleitung bezogen werden.

Offerten sind bis zum **9. März 1912** an die Bauleitung der Elektrischen Strassenbahnen im Kanton Zug einzureichen.

Zug, den 21. Februar 1912.

Elektrische Strassenbahnen im
Kanton Zug:

Die Bauleitung.

Lieferung

von

- 3 vierachsigen Personen-Motorwagen
- 3 zweiachsige Personen-Motorwagen
- 2 zweiachsige Personen-Motorwagen (Trambetrieb)
- 1 vierachsiger Güter-Motorwagen
- 4 Personen-Anhängewagen
- 3 offenen Güterwagen
- 3 geschlossenen Güterwagen.

Die erforderlichen Unterlagen können durch die Bauleitung bezogen werden.

Offerten sind bis zum **9. März 1912** an die Bauleitung der Elektrischen Strassenbahnen im Kanton Zug einzureichen.

Zug, den 21. Februar 1912.

Elektrische Strassenbahnen im
Kanton Zug:

Die Bauleitung.

Rhätische Bahn.**Schreinereigebäude bandquart.**

Es wird über nachfolgende Lieferungen Konkurrenz eröffnet

- 1 Eisenkonstruktion des Daches samt Oberlicht,
- 2 schmiedeiserne Fenster samt Rahmen,
- 3 Rolläden und Wellblechtüren aus Stahlblech.

Pläne, Vorausmasse und Bedingungen liegen im Hochbaubureau, neues Verwaltungs-Gebäude, Zimmer Nr. 10, zur Einsicht auf. Dasselbst können auch Eingabe-Formulare bezogen werden.

Die Eingaben sind bis zum **9. März 1912** an die Direktion in Chur zu richten und bleiben bis Mitte April verbindlich.

Chür, den 20. Februar 1912.

Die Direktion.

Biberschwanz - Dach

„System Kolb“, D. R. P.

billig, absolut dicht, sturm- und feuersicher, übersichtlich.

Amtlich empfohlen.

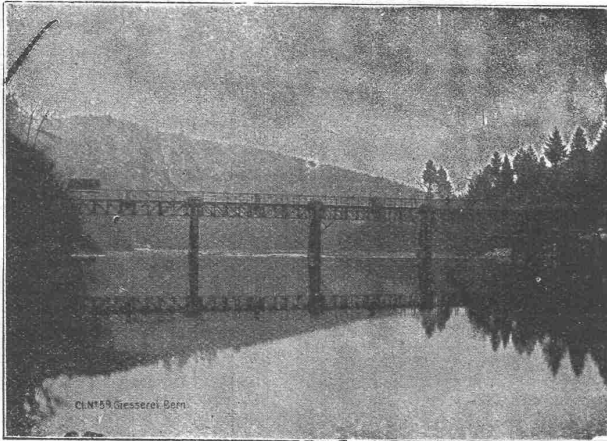
Alleinvertrieb: Ernst Helmsdorfer in Aeschach-Lindau i. B.



SCHWEIZ.
LICHTPAUSANSTALTEN A.G.
Auf der Mauer 4 **ZÜRICH** Auf der Mauer 4
Filialen in **Bern, 5; Gallen & Luzern**
Heliographie  **Negrographie**
Spezialität: **Trockendruck** (Plandruck)
Heliographie-Paus- und Zeichenpapiere
Lichtpaus-Apparate
Man verlange Muster u. Preislisten.



Gesellschaft der L. v. Roll'schen Eisenwerke, Gerlafingen.
Werk: **Giesserei Bern** in Bern.



Konstruktionswerkstätten.

„Grand Prix“ an der Internationalen Ausstellung Mailand 1906 —
„Grand Prix“ an der Internationalen Ausstellung der Anwendungen
der Elektrizität in Marseille 1908 — „Hors Concours“ an der Internat.
Ausstellung Turin 1911 für **Seilbahnen u. Zahnstangenoberbau.**

Spezialfabrik für

Schleusenanlagen

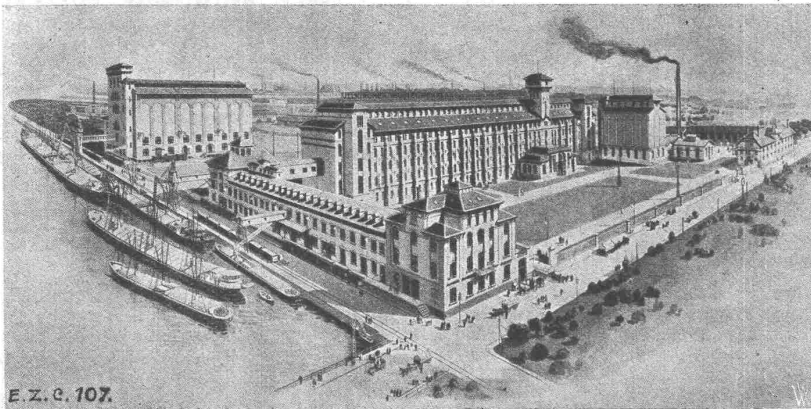
für Wehre und Kanäle in jeder Grösse
und nach verschiedenen Systemen.

Gleit- und Rollschützen.

Andere Spezialitäten der Firma:

**Hebezeuge, Eisenbahnmaterial, Seilbahnen
und Zahnradbahn-Oberbau.**

Nähere Angaben und Projekte, so-
wie Referenzen stehen zu Diensten.



E. Z. C. 107.

Milkircher Mühlenwerke, Strassburg-Rheinhafen.
Silo links: Ausf. Ed. Züblin & Cie 1908/9.
Silo rechts: Ausf. Ed. Züblin & Cie., 1903.

Ed. Züblin & Cie

Ingenieurbureau und Unternehmung für
Beton- und Eisenbetonbau

Basel

Strassburg i. E., Dülshurg, Kehl a. Rh.,
Stuttgart, Triest, Mailand, Brüssel.

Eisenbetonpfahlgründungen, Fun-
dierungen, Brücken, Silos, Reser-
voirs, Industriebauten etc. etc.

System „Considère.“

Umschnürter Beton.

Schweiz. Patent.

Beton fretté.

Für Säulen (überhaupt Druckglieder), Unterzüge, Träger, **Pfähle**, Träger- und Bogen-Brücken, Maschinen-Fundamente etc. etc., höchste Leistung, geringster Eisen-Aufwand, wirtschaftlicher wie alle anderen Bügelssysteme; die Patente und Lizenzen in andern Staaten liegen nur in Händen von Weltfirmen, welche Industrie- und Ingenieurbauten grössten Stiles ausführen.

Lizenzen sind vergeben an die grössten Betonbauunternehmen der Schweiz. Gesucht werden noch Lizenznehmer zu günstigen Bedingungen für das Ausführungsrecht von Fall zu Fall für die ganze Schweiz. Vor unberechtigter Ausführung wird **gewarnt**.

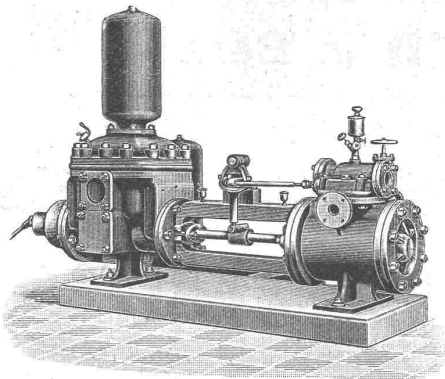
Verletzer werden unnachsichtlich verfolgt. Broschüren, Kostenvoranschläge und Bedingungen an ernste Reflektanten durch die **allein-ausführungsberechtigte Inhaberin und Firma:**

Ingenieur- u. Verwertungsbureau f. d. Schweiz. Considère-Patent, Luzern-Maihof.

Telegramm-Adresse: Betonfretté, Luzern.

Aus Zürich: HH. Locher & Cie., Maillart & Cie., Fietz & Leuthold, Tiefbau- und Eisenbeton-Gesellschaft, Theodor Bertschinger, S. Zipkes, Schweiz. Hohlsteindecken-Gesellschaft R. Faber A.-G., Morel & Cie., Sander & Co., Gull & Geiger, Baugeschäft.
Aus Basel: Betz & Cie., Ed. Zueblin & Cie., Ing. Binder-Friedrich, Jakob Tschopp, Baugeschäft.
Aus Luzern: J. Blattner, Gebr. Keller, A.-G., Int. Siegartbalken-Gesellschaft.
Aus Bern: F. Pulfer, Andr. Beck, Architekt.
Aus St. Gallen: J. Merz & Cie., Theod. Seeger & Cie., Gebrüder Bonaria, Maillart & Cie.
Aus Neuchâtel: Société anonyme de Construction, Rychner frères.

Aus Lausanne: G. A. Meyer, A. Paris & L. Berthod, Jean Zumbrunnen.
Aus Genf: Poujoulat fils; L. Perrier, Entrepreneur; Ingenieur Geo. Schüle.
Aus Solothurn: Ed. Stüdeli.
Aus Fribourg: Ed. Fischer-Reydellet.
Aus Lenzburg: H. Fischer.
Aus Burgdorf: Ing. M. Schnyder.
Aus Brugg: Hunziker & Cie. **Aus Aarau:** Ing. Dr. G. Lüscher.
Aus Chur: Ing. Schmid, Weesen, mit Gebr. Caprez.
Aus Schaffhausen: Hablützel-Gasser.
Aus Baden: Baugeschäft Biland.
Aus Nidau/Biel: Theod. Moser, Ing.-Bureau.



Schäffer & Budenberg G.m.b.H.
Filiale Seebach, Post- u. Bahnstation Oerlikon

**Kesselspeise-
:: Pumpen. ::**

Institut Minerva
Zürich. Rasche u. gründl.
Vorbereitung auf
Polytechnikum und
Universität
(Maturität).

Patent-Ausbeutung.

Der Inhaber des schweizerischen Patentes Nr. 43041 vom 30. März 1908, auf: „**Kontinuierlich rotierende Druckmaschine**“ will die Fabrikation in der Schweiz energisch an die Hand nehmen und wünscht mit einem Fabrikanten in Verbindung zu treten.

Für Kosten-Voranschläge und Ausführung steht eine Maschine zur Einsicht bei **H. Kirchofer** vorm. Bourry-Séquin & Co., Ingenieur- und Patentanwaltsbureau in **Zürich I**, Löwenstrasse 51.

Advokat Wenger
Zürich I, Usterstrasse Nr. 12
besorgt speziell auch
Technisch. Recht

J. Pohlig Akt. Ges. Cöln

Neueste Verbesserung an Drahtseilbahnen:
„Vierräderiges Laufwerk“
D. R. P.
Ermöglicht bedeutende Erhöhung der Förderleistung.
Schont die Trageile.
Man verlange den Sonderprospekt.
Vertreter für die Ost- und Zentralschweiz:
H. v. Arx & Co, Zürich I
Seidengasse 16.
Vertreter für die übrige Schweiz:
A. Bellasio-Wächter, Basel I.

METALSCHILDER chem. geätzt
jede Farbe, Grösse u. Façon.
DAUBENMEIER & MEYER
ZÜRICH

Erfindungs-Patente
Marken-Muster- & Modell-Schutz im In- u. Ausland
H. KIRCHOFER vormals
Bourry-Séquin & Co., ZÜRICH
1880.
Gegründet.

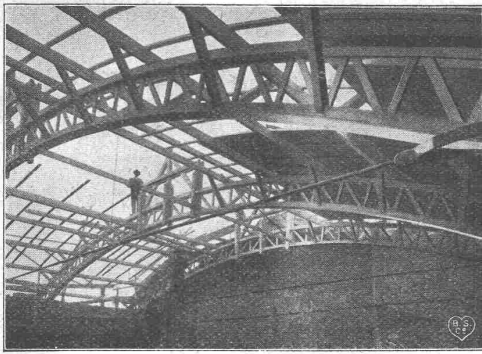
Druckregler
für
Abdampfheizungen
auch mit automatischer
Frischdampf-Regulierung.
J. C. Eckardt,
Stuttgart-Cannstatt.

Aktiengesellschaft der
Dillinger Hüttenwerke in Dillingen a. d. Saar (Rheinpreussen)

liefert:
Blechscheissarbeiten aller Art, wie **glatte Rohre** von 250—3000 mm l. W. bis zu 50 mm Blechstärke in grössten Längen, für Dampf-, Wind-, Gas-, Wasser- und Kanalisations-Rohrleitungen, **Windkessel, Verzinkungskessel, Waggontransportkessel** usw.

Besonderheit:
Hochdruckrohrleitungen für Wasserkraftanlagen
Ferner **Flusseisenbleche** aus **la. Siemens-Martin-** oder **Thomas-Stahl**, **bestgeeignet zur Herstellung genieteteter Rohre.**

Vertreter für die Schweiz: **Henri Schoch, Zürich**, Postfach Neumünster.



Reithalle Basel.

J. Schlatter & Co., Zürich

Ingenieurbureau — Metropol 14
projektieren und liefern

Lüftungs- u. Entstaubungsanlagen

Spänetransport- und Trockenanlagen
Anlagen für künstlichen Zug

Vacuum-Reiniger „Hydra“ eig. System
Seil- u. Rohrpostanlagen, Aufzüge, Mech. Treppen
Kehrichtentleerung, Autom. Pumpenanlagen
Geräusch-Isolierung, Med.-tech. Einrichtungen etc.
Ventilatoren, Pumpen und Kompressoren
Fabrik-Einrichtungen. Techn. Beratung.

Freitragende Holzkonstruktionen, System „Stephan“, überall bewährt! Ueber 1/2 Million m² überdacht. Patent.

Schweizerische Gesellschaft für Sprengstoff Brig (Wallis) — Fabrik in Gamsen.

Lieferant
der
Schweizer. Eidgenossenschaft
und der
Tunnel-Unternehmungen des
Simplon
Lötschberg
Mont d'Or
Furka etc.

Gelatine Gamsite
ungefrorener Sicherheits-
Sprengstoff
Knallkapseln, Zündschnüre
etc.

Niederlage bei
Max Lorétan in Sion
C. Bompard in Martigny

Gommes-Dynamite
in allen Dosen

Silberne Medaille
Schweizer. Landesausstellung
Genf 1896

Goldene Medaille
Walliser Kantonale Ausstellung
1809.

Vertreter für die Kantone Waadt und Neuenburg:

Senglet, Fuchs & Cie., Rue des Jumelles, Lausanne.

PATENT-BUREAU E. BLUM & C^o DIPL. INGENIEURE GEGRÜNDET 1878 - ZÜRICH - BAHNHOFSTR. 74

Terralith Linoleum-Unterlagen, Terralith

fugenloser Kunstholzbelag
auf Beton, ausgelaufene Treppen etc.
erstellt billig und solid

V. Kramer - Mäder
Terralith-Werke

Lagerstrasse Nr. 85, Zürich.



Patente

:: Gebrauchsmuster, Warenzeichen ::
Erwirkung im In- und Aus-
lande. — Patentverwertung.

Fritz Kunze, Zivil-Ing.
Berlin - Groß-Lichterfelde - Ost
Ferdinandstrasse 12.

Im Deutschen Kaiserlichen Patent-
amt Berlin tätig gewesen. —
Auskunft kostenlos.

Luxfer-Prismen



erhellen dunkle Räume durch Tageslicht,
Kellerbeleuchtung durch Einfalllichte.

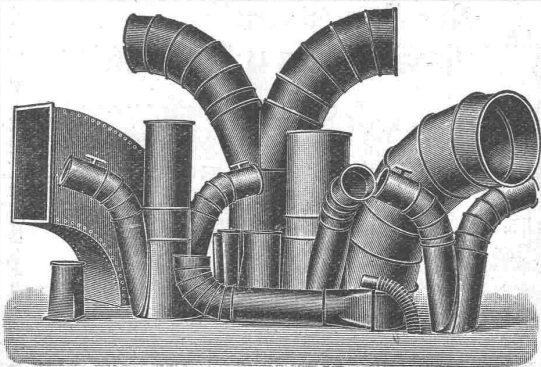
Für bestmögliche Lichtausnutzung
verlange man kostenlose Voranschläge.

Feuersichere Fenster aus Elektroglass.

Robert Looser, Zürich V

Kreuzplatz Nr. 1. — Telephone Nr. 652.

Affolter, Christen & C^{ie}, Blechwarenfabrik, Basel II.

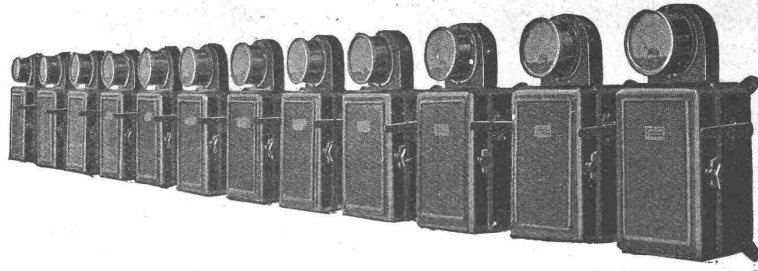


Blecharbeiten, roh, im Vollbad verzinkt, gestrichen etc.
Rohrleitungen und **Verbindungsstücke** für Entstau-
bungs- und Trockenanlagen etc.

Ventilationsrohre für Tunnelleitungen etc., mit und
ohne Flanschen.

Autogene Schweisserei. Verzinkerei (Lohnverzin-
kung im Vollbad).

Billige und prompte Bedienung.



Carl Maier
Fabrik elektrischer Apparate
Schaffhausen.

Neu erschienene Preislisten:

Nr. 2. Motorschaltkästen.

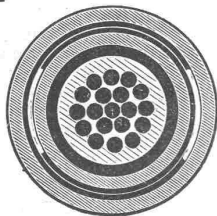
Nr. 3. Freileitungsschalter und Trennschalter.



Stationäre u. fahrbare Benzinmotoren,

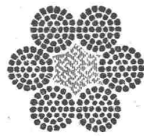
bestens betriebsfähig, mit Magnetzündung, in allen gangbaren Grössen, verkauft und vermietet zu vorteilhaftesten Preisen und Konditionen ab grossem :: Lager. Reparaturen fachgemäss und billig. :::

Motoren - und Maschinen - Werkstätte Seen - Winterthur.



Kabelwerke Brugg, A.-G.

vormals
 Otto Suhner & Co
 in Brugg
 liefern



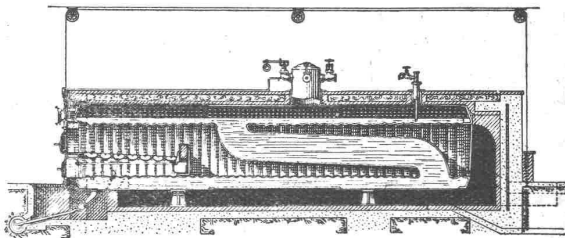
Bleikabel aller Art. für Hoch- und Niederspannung, Telegraphie, Telephonie und Sonnerie, nebst Armaturen.

Drahtseile für Aufzüge, Kranen, Transmissionen, Seilbahnen, Verankerungen etc. etc.

Bleiröhren, Gerüstverbinder.

Telephon Nr. 46.

King's Patent-Flammrohrkessel
 mit Wasserzirkulationsrohr.



Hervorragende Neuerung im Dampfkesselbau.

90% Mehrleistung bei gleichbleibendem Nutzeffekt gegenüber den bisherigen Cornwall-Kesseln.

Kürzeste unter Drucksetzung.
Vollkommenste Temperatur-Ausgleichung.
Höchstes Verdampfungsvermögen.
Keine Kesselsteinbildung.

Man verlange ausführlichen Prospekt von der
Maschinenfabrik King & Co., A.-G., Zürich

komprimierte und abgedrehte, blanke



STAHLWELLEN

Montandon & Co, A.-G., Biel.

Blank und präzis gezogene



Profile

jeder Art in Eisen und Stahl.

Kaltgewalzte Eisen- und Stahlbänder bis 210 mm Breite.
 Schlackenfreies Verpackungsbandeisen.

Epoche machend

Pneu.mech.Mal u. Anstreich-Verfahren

MINIMAX

für Kalk-, Wasser-, Oel- u. Lack-Anstriche

H. W. Mettler, Mühlebachstr. Nr. 66, Zürich

Für
 feinste
 u. grobste
 Arbeit.

**Besuchen Sie
 meine Ausstellung
 und Laboratorium.**

**Senden Sie mir
 Ihre Waren u. Farbmuster.**

Offert Konsultationen
 u. Demonstrationen
 jederzeit



H.W. Mettler, Jng.

Generalvertreter für die Schweiz der
 Patente Minimax Consold. Ltd, London, Berlin.

Schluss für die Inserate je Dienstags, abends.