

**Zeitschrift:** Schweizerische Bauzeitung  
**Herausgeber:** Verlags-AG der akademischen technischen Vereine  
**Band:** 59/60 (1912)  
**Heft:** 22

## **Werbung**

### **Nutzungsbedingungen**

Die ETH-Bibliothek ist die Anbieterin der digitalisierten Zeitschriften. Sie besitzt keine Urheberrechte an den Zeitschriften und ist nicht verantwortlich für deren Inhalte. Die Rechte liegen in der Regel bei den Herausgebern beziehungsweise den externen Rechteinhabern. [Siehe Rechtliche Hinweise.](#)

### **Conditions d'utilisation**

L'ETH Library est le fournisseur des revues numérisées. Elle ne détient aucun droit d'auteur sur les revues et n'est pas responsable de leur contenu. En règle générale, les droits sont détenus par les éditeurs ou les détenteurs de droits externes. [Voir Informations légales.](#)

### **Terms of use**

The ETH Library is the provider of the digitised journals. It does not own any copyrights to the journals and is not responsible for their content. The rights usually lie with the publishers or the external rights holders. [See Legal notice.](#)

**Download PDF:** 15.03.2025

**ETH-Bibliothek Zürich, E-Periodica, <https://www.e-periodica.ch>**

# Schweizerische Bauzeitung

**Abonnementspreis:**  
Schweiz 20 Fr. jährlich  
Ausland 28 Fr. jährlich

**Für Vereinsmitglieder:**  
Schweiz 16 Fr. jährlich  
Ausland 18 Fr. jährlich  
sofern beim Herausgeber  
abonniert wird

WOCHENSCHRIFT

FÜR BAU-, VERKEHRS- UND MASCHINENTECHNIK

GEGRÜNDET VON A. WALDNER, ING. HERAUSGEBER A. JEGHER, ING., ZÜRICH  
Verlag des Herausgebers. — Kommissionsverlag: Rascher & Cie., Zürich und Leipzig

ORGAN

**Insertionspreis:**

4-gespalte. Petitzelle oder deren Raum . . . 30 Cts.  
Haupttitelseite: 50 Cts.

Inserate ausschliesslich an Annoncen-Expedition Rudolf Mosse, Zürich und deren Filialen und Agenturen

DES SCHWEIZ. ING.- & ARCHITEKTEN-VEREINS & DER GESELLSCHAFT EHEM. STUDIERENDER DER EIDG. TECHN. HOCHSCHULE

## Schweizerische Granitwerke A.-G., Bellinzona

Zweibureau Zürich.

Höchste Leistungsfähigkeit. Reichste Mannigfaltigkeit i. d. feinst. Granitsorten f. Hoch- u. Tiefbauten zu jeglicher Art gewöhnliche, sowie feine Arbeiten. Günstige Preislagen u. Lieferungsbedingungen.

ELEKTRISCHE  
HYDRAULISCHE  
TRANSMISSIONS-

PERSONEN- & WAREN-

# AUFZÜGE

SCHINDLER & C<sup>IE</sup>

.. LUZERN ..

GEGRÜNDET 1874.

## Rova Strebel Catena

Kessel

Kessel

Kessel

für Zentralheizung und Warmwasserversorgung

### Strebelwerk Zürich



Schutzmarke



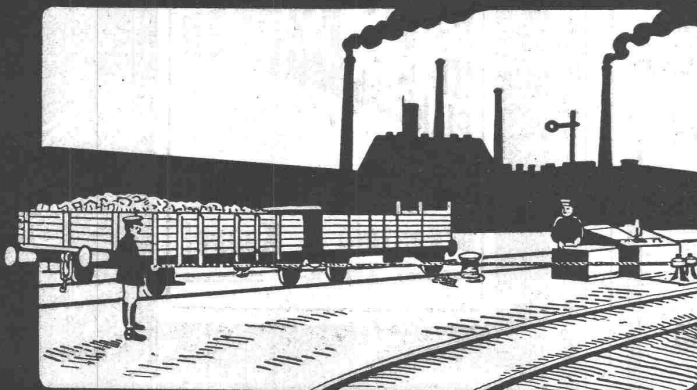
Schutzmarke

## ARSAG LIFTS

Personen- & Warenaufzüge jeder Art.

Aufzüge- & Räderfabrik Seebach

SEEBACH-ZÜRICH.



## Joseph Vögele Mannheim.

== WEICHEN KREUZUNGEN ==  
DREHSCHIBEN SCHIEBEBÜHNEN  
SICHERUNGSANLAGEN SPILS etc.

Grosse Ersparnisse erzielbar durch Rangieren mit Winden. — Offerten kostenlos.

## Schweizerische Bundesbahnen Kreis II.

### Ausschreibung von Bauarbeiten.

Die Kreisdirektion II der Schweizerischen Bundesbahnen in Basel eröffnet Konkurrenz über die Lieferung und Montierung der Eisenkonstruktion im Gewichte von ungefähr 56 Tonnen für die Unterführung der Zufahrtsstrasse zur St. Karlibrücke in Luzern, Km. 92.272.

Pläne und Bedingungen sind im Bureau des Oberingenieurs, Leimenstrasse Nr. 2, Erdgeschoss in Basel, zur Einsicht aufgelegt, wo auch die Eingabeformulare bezogen werden können.

Auf Wunsch werden den Bewerbern die Pläne gegen Nachnahme von Fr. 2.— zugestellt.

Eingaben mit der Aufschrift «Eisenkonstruktion für die St. Karlibrücke in Luzern» sind bis **9. Juni 1912** der unterzeichneten Kreisdirektion verschlossen einzureichen.

Die Angebote bleiben bis **15. Juli 1912** verbindlich.

Basel, den 18. Mai 1912.

Kreisdirektion II  
der Schweizerischen Bundesbahnen.

### Lieferung von Pflastersteinen.

Die Stadt Schaffhausen vergibt auf dem Konkurrenzwege die Lieferung von ca. 150 Wagenladungen **Pflastersteinen**, lieferbar in den Monaten Juli und August 1912.

Die Lieferungsbedingungen können auf dem Bureau des Stadt-ingenieurs (Stadthaus) eingesehen werden.

Die Offerten sind verschlossen unter der Aufschrift «Pflastersteinlieferung 1912» bis zum **6. Juni 1912** an das Bau-Referat der Stadt Schaffhausen einreichen.

Schaffhausen, den 18. Mai 1912.

Der Stadtgenieur.

1914



Schweizerische Landesausstellung  
in Bern, 1914.

**Bau-Ausschreibung.**

Die Bauarbeiten für das Verwaltungsgebäude der Schweizerischen Landesausstellung auf dem Neufeld werden hiermit zur Konkurrenz ausgeschrieben. Inbegriffen sind **Erd- und Maurerarbeiten, Schreinerarbeiten und Beschlägellieferung, Schlosserarbeiten, Installation und Zentralheizung.**

Die Pläne können vom **22. Mai 1912** an täglich von 10 bis 12 Uhr auf dem Bureau der Architekten **Lutstorf & Mathys**, Seilerstrasse 8, **Bern**, eingesehen werden und Eingabeformulare daselbst bezogen werden.

Die Eingaben sind verschlossen mit der Aufschrift «Angebot für Bauten der Schweizerischen Landesausstellung Bern» der Geschäftsstelle des unterzeichneten Unternehmens, Bubenbergrplatz 17, **Bern**, zuzustellen bis **spätestens am 8. Juni 1912.**

Bern, den 21. Mai 1912.

Zentralkomitee der Schweizerischen  
Landesausstellung in Bern, 1914.

## LINOLEUM- Unterlagen

Litosilo-Kunstholz-Estrich  
Bims-Estrich mit Planolin-Abglättung  
Kork-Estrich

### PLANOLIN - AUSEBNUNGEN

sofort trocknend

**Ch. H. Pfister & Co., Basel 7.**

## Zu verkaufen einige grosse Villenbauplätze

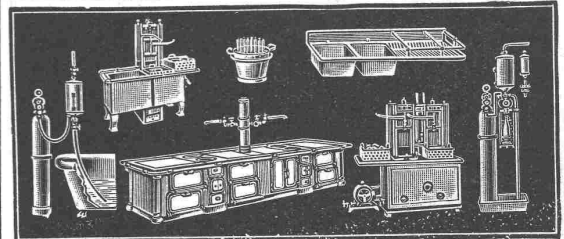
in ausnahmsweise prachtvoller,  
vornehmer Lage

(altes Herrschaftsgut) in **Zürich V.** Agenten  
verboten. Offerten unter Chiffre Z. C. 7628  
an die Annoncen-Expedition

**Rudolf Mosse, Zürich.**

## Aktien-Gesellschaft Kummler & Matter, Aarau Spezialfabrik

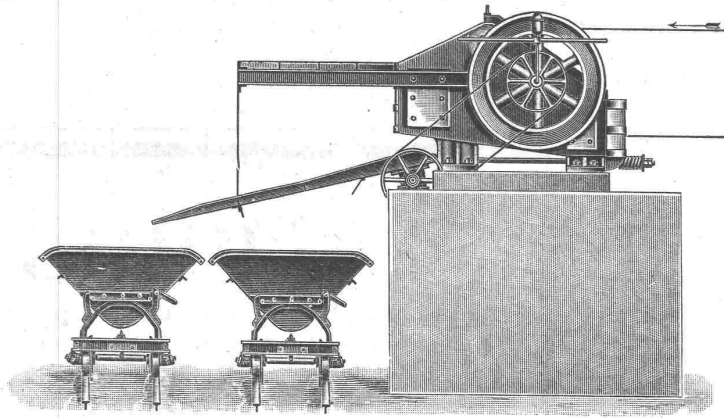
kompletter Kücheneinrichtungen mit den neuesten Errungenschaften der heutigen Technik. Essgeschirrspülmaschinen mit elektrischem Betrieb. Spülapparate **Simplon** das Einfachste, Vollkommenste und Zuverlässigste auf diesem Gebiete, das verbreitetste System mit den langjährigsten Erfahrungen. Apparate zur Herstellung kohlen-saurer Getränke, sowie Messerspülapparate.



## Anschluss- Fabriks- Wald- Feld- Klein- Elektrische Bahnen

Schweiz. Akt.-Ges.  
**Orenstein & Koppel**  
Zürich I.

*Orenstein & Koppel*

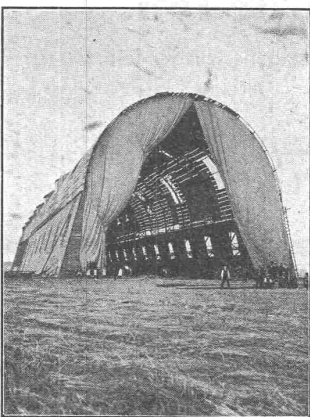


Robert Aebi & Co., Zürich I.

# Steinbrecher

Neueste schmiedeiserne Konstruktion mit und ohne Sandwalzwerk. ∴

Viele Maschinen im Gebrauch. — Beste Referenzen



„Stephansdach“, freitragende Dachkonstruktion in Holz. — Ueberall bewährt. „Luftschiffhalle Düsseldorf.“

Seil- & Rohrpost, -Aufzüge -      VENTILATIONS-ANLAGEN      Saug- & Pressluft Entstaubung

**J. Schlatte & Co. Zürich**  
Ingenieurbureau    projektieren & liefern    Fraumünsterst. 14

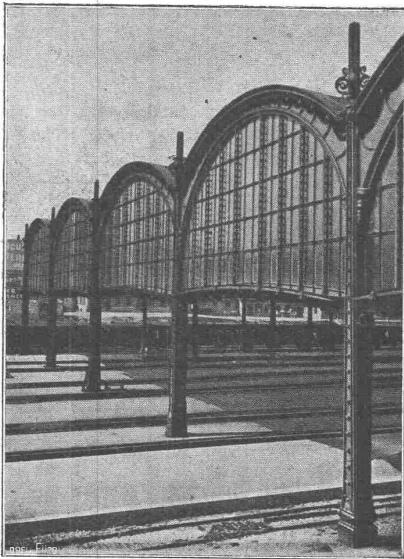
Bauleitung      Beratung

**sämtl. technischen Einrichtungen für Haus u. Industrie**

Stephansdach    Feuerungen    FABRIK-ANLAGEN    Künstl.-Zug    Spezial-Masch.

# A.G. Alb. Buss & Co., Basel

Gesellschaft für Eisenkonstruktionen, Wasser- und Eisenbahnbau



**Brückenbau**  
**Hochbaukonstruktionen**  
**Stauwehranlagen**  
**Leitungsmaste**

∴ Werkstätten in der Schweiz, in Deutschland und Italien. ∴



## Strassenbau.

Die Erstellung der letzten Teilstücke der **neuen Strasse, IV. Klasse, von Wynigen nach Schwanden-Hofholz-Mistelberg und Leumberg** (Amtsbezirk Burgdorf, Kanton Bern), wird zur **Konkurrenz** unter den Teilnehmer-Firmen öffentlich ausgeschrieben, nämlich: Teilstück **Schwanden-Hofholz**, 670 m, Teilstück **Hofholz-Mistelberg**, 900 m und Teilstück **Hofholz-Leumberg**, 1760 m.

Die Pläne liegen zur Einsicht auf bei Herrn **Fritz Schürch**, Gasthof zum wilden Mann in **Wynigen**, woselbst auch Auszüge von der Kostenberechnung erhältlich sind. Die schriftlichen Angebote sind bis zum **20. Juni 1912** dem Präsidenten der Baukommission, Herrn **Fritz Christen**, Landwirt zu **Wynigen-Breitslohn**, einzusenden.

Die Baukommission.

## Hagenbuch. Strassenbaute.

Ueber die Korrektion der Oberdorfstrasse in **Hagenbuch** (zirka 200 m<sup>3</sup> Erdbewegung, 140 m Zementröhrendolen, 280 m<sup>2</sup> Pflästerschalen, eventuell Zementschalen, 180 m<sup>2</sup> Chaussierung) wird hiedurch Konkurrenz eröffnet.

Pläne und Bauvorschriften liegen bei Herrn Präsident **H. Müller** in **Hagenbuch**, woselbst auch Eingabeformulare bezogen werden können, zur gef. Einsicht offen.

Uebertnahmsofferten sind verschlossen und mit der Aufschrift «Oberdorfstrasse, Hagenbuch» versehen, spätestens bis zum **10. Juni 1912** der unterzeichneten Behörde einzureichen.

Hagenbuch, den 24. Mai 1912.

Der Gemeinrat.

## Ausschreibung von Bauarbeiten.

Ueber die **Erd-, Maurer-, Eisenbeton-, Zimmer-, Spengler- und Dachdeckerarbeiten**, sowie über die Erstellung der **Kiesklebeabdeckungen** zu den **Getreidemagazinen in Altdorf** (1 Sackmagazin und 1 Silomagazin) wird Konkurrenz eröffnet. Pläne, Bedingungen und Angebotformulare sind bei der eidg. Bauinspektion in Zürich, Clausiusstrasse 37, aufgelegt. Sämtliche Unterlagen für die Submission können ebendasselbst gegen Hinterlage von **Fr. 25.—** erhoben werden, welcher Betrag bei der Einreichung einer Offerte dem Submittenten zurückerstattet wird.

Uebertnahmsofferten sind verschlossen unter der Aufschrift: „Angebot für Getreidemagazine Altdorf“ bis und mit dem **21. Juni nächsthin** franko einzureichen an die

Direktion der eidgen. Bauten.

Bern, den 25. Mai 1912.

## Ausschreibung von Bauarbeiten.

Ueber die Lieferung von **Zimmer-, Spengler- und Dachdeckerarbeiten zum Postneubau in St. Gallen** wird Konkurrenz eröffnet. Pläne, Bedingungen und Angebotformulare sind in den Bureaux der bauleitenden Architekten **Pfleghard & Häfeli** aufgelegt und zwar im Bureau Zürich, Bahnhofstrasse 70, vom **3.—5. Juni** und im Bureau St. Gallen, Goliathgasse 28, vom **6.—12. Juni 1912**.

Uebertnahmsofferten sind verschlossen unter der Aufschrift: „Angebot Postneubau St. Gallen“ bis und mit **17. Juni 1912** franko einzureichen an die Direktion der eidgen. Bauten in Bern.

Bern, den 25. Mai 1912.

Die Direktion der eidgen. Bauten.

C. F. WEBER, A.-G., MUTTENZ-BASEL

ISOLIERPLATTEN  
MIT FILZ-, JUTE-, PAPP- ODER BLEI-EINLAGE.  
ISOLIER-GOUDRON. ISOLIERASPHALT.

## Warnung.

Da mein Patent 49087 für **Doppelverglasungskonstruktion** einzeln und in Verbindung mit Patent 21840 in letzter Zeit des öftern nachgeahmt, bzw. **verletzt wurde**, sehe ich mich veranlasst, hiermit ausdrücklich vor irgend welcher Verwendung dieser Patente

**zu warnen.**

Jede Verletzung derselben würde ich **unnach-sichtlich mit Strafklage verfolgen.**

Fensterfabrik Kiefer,  
Zürich II.

### Spezial-Hebezeuge

für das Baufach

enthält unser Prospekt  
Nr. 32.

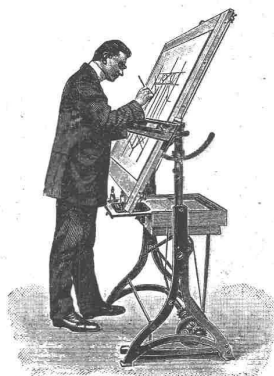
Verlangen Sie unverbind-  
liche Zusendung von




**Heinrich de Fries, G. m. b. H.**  
Düsseldorf 32 ; Berlin SW 68 ; Wien VII/3.

## GEBRÜDER SCHOLL, ZÜRICH

Poststrasse 3.



Der beste Zeichentisch,  
verstellbar in der Höhe  
und in jeder Schräglage,  
ist unsere gesetzlich ge-  
schützte Marke.

### Pythagoras.

Ständige Ausstellung in  
Zeichentischen in jeder  
Preislage. Illustrierter  
Prospekt gratis.

## Rolladenfabrik

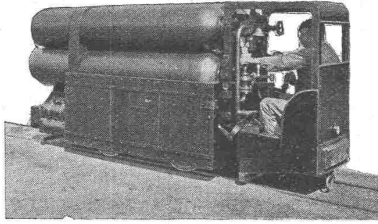
A. Griesser A.-G. in Aadorf.  
Stahl- und Holzrolladen, Rolljalousien.

# Rud. Meyer, A.-G. für Maschinen- und Bergbau, Mülheim a. d. Ruhr.

Generalvertreter: Diplom-Ingenieur Wrubel, Bern, Spitalgasse 17.

Lieferanten der Luftkompressoren und Bohranlagen für den Lötschbergtunnel (Nordseite), für den Juradurchstich bei Vallorbe etc. etc.

Luftkompressoren jed. Grösse, Antriebsart und Druckhöhe,  
Stossende Gesteinsbohrmaschinen,  
Handbohrhämmer für Luft- und Wasserspülung,  
Vollständige Druckluftbohranlagen für Tunnel- und Steinbruchbetriebe,



Abbauhämmer und Betonstampfer,  
Druckluftlokomotiven,  
Hochdruck- und Rotationskompressoren,  
Turbo-Kompressoren und -Gebläse,  
Dampfturbinen,  
Presslufftheritzer.

....

# Schweiz. Sprengstoff A.-G. „Cheddite“

vormals SOCIÉTÉ UNIVERSELLE D'EXPLOSIFS

Fabrik in Jussy (Kt. Genf)

Bureau: Zürich, Bahnhofstrasse 73, Telephon 10223

## Cheddite und Gelatine-Cheddite

in verschiedenen Qualitäten. Hervorragende Sprengstoffe für Sprengarbeiten jeder Art.

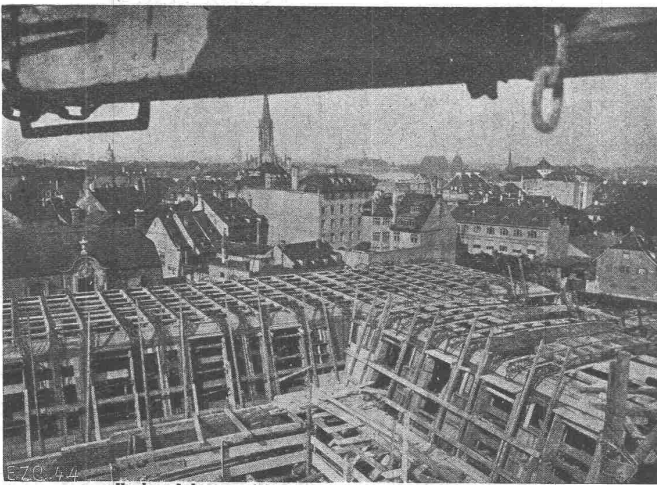
Handhabungssicher. ——— Versand als Eil- und Stückgut.

Sprengkapseln und Zündschnüre (eigenes Fabrikat)

——— Höchste Auszeichnung: Weltausstellung Brüssel 1910 und Turin 1911. ———

# Lifts-Aufzüge aller Systeme

SPEZIALITÄT VON  
Gebr. Laze, Wädenswil



Neubau Lebensversicherungsgesellschaft „Baloise“, Basel.

Eisenbetonbau System Züblin: ca. 12000 qm Decken- und Dachkonstruktionen.  
Bild: Einrüstung der Mansardendächer.

## Ed. Züblin & Cie

Ingenieurbureau und Unternehmung für  
——— Beton- und Eisenbetonbau ———

Basel

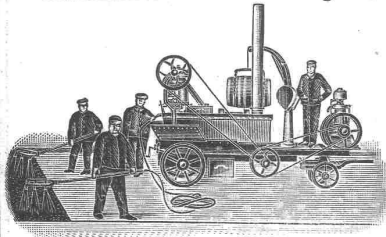
Strassburg i. E., Duisburg, Kehl a. Rh.,  
Stuttgart, Triest, Mailand, Brüssel.

Eisenbetonpfahlgründungen, Fundierungen,  
Brücken, Silos, Reservoirs, Industriebauten,  
etc. etc.

*Schluss-Termin für Annahme von Inseraten jeweils Dienstag Abend.*

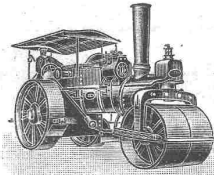
**Ludwig Nickel & Seitz, Mannheim, Freiburg (Baden)**  
 Dampf-Strassenwalzenbetrieb und Maschinenbauanstalt.

Uebernahme und Ausführung von



**Walzarbeiten mit Dampfwalzen**  
 von 7—20 Tonnen Gewicht.

Ausführung von  
**Oberflächen- und Innen-  
 teermakadam-Strassen**  
 mit automatisch arbeitenden  
 Mischmaschinen nach erprobtem  
 Verfahren.



Niederlage und Vertretung für die Schweiz: F. Lutz, Strassenbaubureau, Zürich II, Tödisstrasse Nr. 52.

**Keramische, Glas- u. verwandte Industrien.**



**Steinkohlenteeröl** als flüssiger Brennstoff bestens geeignet für Befuerung  
 industrieller Oefen der keramischen und Glasindustrie  
 Hohe Temperaturen leicht zu erzielen  
 Jede gewünschte Temperatur bequem zu halten  
 Einfache Bedienung bei bester Brennstoffausnutzung  
 Absolut reine Flamme  
 Kein Rauch, kein Russ.

Unterlagen zur Berechnung des Vorteils  
 gegenüber dem jetzigen Brennstoff gibt

**Deutsche Teerprodukten-Vereinigung**  
 Essen - Ruhr.

**SCHWEIZERISCHE  
 ZEIL - INDUSTRIE**  
 VORMALS  
 C. OECHSLIN z. MANDELBAUM  
**SCHAFFHAUSEN**  
 TELEPHON: 242    TELEGRAMME: CORDA

Spezialität:

Weiss-  
Teer-  
Öel-  
Talg-

**Stricke**

Grosses Lager.



**Heinrich Brändli, Horgen**  
 Asphalt-, Dachpappen- & Holzzementfabrik  
 liefert:  
**Asphalt-Isolierplatten**  
 für wasserdichte Eindeckungen bei: Eisenbahnen, Strassen,  
 Hoch- und Tiefbauarbeiten, in nur prima Qualität, je nach  
 Angabe der Verwendungsarten.  
 Referenzen zu Diensten. — Fachmännische Ratschläge.  
 Telegramme: Heinrich Brändli, Horgen.

Schluss für die Inserate je Dienstags, abends.

Scharfe, sauber druckende  
 liefert  
**Cliches Fischer**  
 Herm. ZÜRICH I.

PATENTANWALT  
**Carl Müller**  
 LINTHESCHER STR. 21 ZÜRICH I

**PATENT-BUREAU**  
 E. BLUM & C<sup>o</sup> DIPL. INGENIEURE  
 GEGRÜNDET 1878 - ZÜRICH - BAHNHOFSTR. 74

**Reinigen**  
 ganzer Neuhauten, sowie  
 Fabrikfenster etc. besorgt  
 auf all. Plätzen **Schweiz.**  
**Gebäude- und Glas-  
 reinigungs- Institut**  
 R. Dietter-Erni & C<sup>o</sup>, Zürich  
 Hallwylstrasse — Telephon 2421.

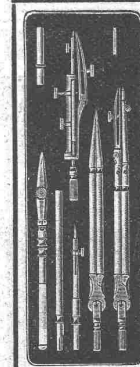
**Adv. Wenger**  
 Zürich I, Usteristr. 12  
 besorgt speziell auch  
**Techn. Recht.**

**Zu verkaufen:  
 Eine Säge**

mit allen Einrichtungen, mit Bau-  
 geschäft und ein neueres Wohnhaus,  
 Chalet, mit 3 schönen Logis auf  
 dem besten Platze des Kantons So-  
 lothurn, in holzreicher Gegend, wird  
 wegen Familienverhältnissen sofort  
 verkauft, samt allen Maschinen und  
 Werkzeug. Preis billig. Auch ein  
 grosser Vorrat Holz wird verkauft.  
 Auskunft bei **Geschäfts-Bureau**  
**Howald, in Wangenried** bei  
 Wangen a. A.

**Zu verkaufen  
 Sauggas-  
 Motor,**

System Benz, 25 HP, tadelloos gehend,  
 noch im Betrieb zu sehen. Weg-  
 nahme eventuell sofort. Auskunft  
 durch **A. Tobler & C<sup>o</sup>, Weber-  
 gasse 21, St. Gallen.**



**Präzisions-  
 Reisszeuge**  
**Clémens Riefler**  
 Nesselwang u. München  
 (Bayern).  
 Gegründet 1841.  
 Paris 1900 Grand Prix.  
 Brüssel 1910  
 Zwei Grand Prix.  
 Illustr. Preislisten gratis  
 Die Zirkel der echten  
 Riefler-Reisszeuge  
 sind am Kopf mit  
 dem Namen RIEFLER  
 gestempelt.  
 In ZÜRICH IV bei  
 RICH. CORADI.

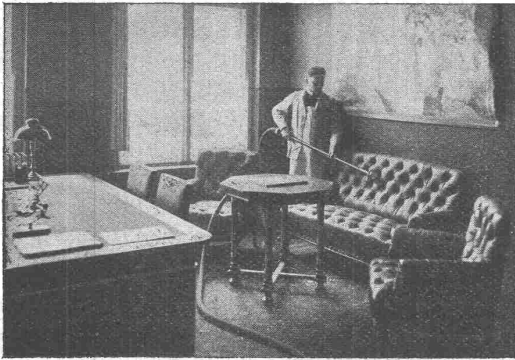
**Transport - Einrichtungen, Förderanlagen aller Art**

für Zement- und Kalkfabriken, chemische Industrie etc. liefert

**Daverio, Henrici & Cie., A.-G., Maschinenfabrik, Zürich**

Erste Referenzen. . . Projekte und Kostenanschläge gratis.





## Melda-Entstäubungspumpen

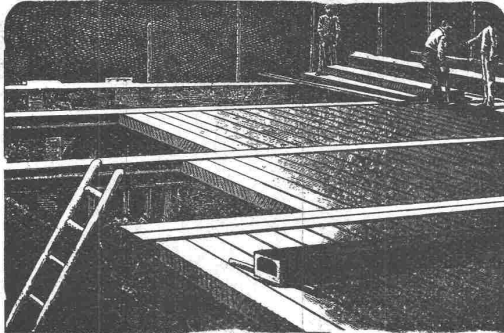
- Vollkommenste Staubbeseitigung □  
 Hygienisch bestes System □ Kein Filter  
 Niederschlagen des Staubes in Wasser

### Siemens-Schuckertwerke.

Zweibureau

Zürich

Löwenstrasse 55



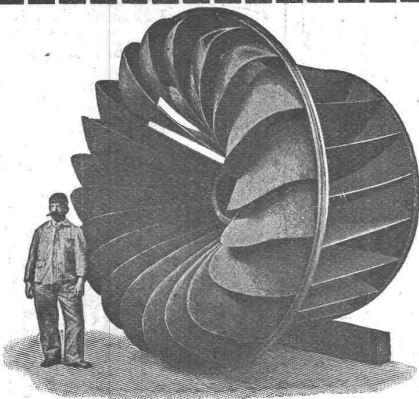
## Siegwart-Decke

bestehend aus einzelnen, fabrikmässig hergestellten Zement-Hohlbalken,  
 mit armierten Seitenwandungen für beliebige Spannweiten bis 6,50 m

Einfachster, raschesten Einbau ohne Verschalung  
 Grosse garantierte Tragfähigkeit — Feuersicher — Schalldicht

Internationale Siegwartbalkengesellschaft Luzern  
 und

G. & A. Bangerter, Zementwarenfabrik, Lyss (Bern)  
 für die Westschweiz sowie die Kantone Bern, Solothurn und Basel.



Aktiengesellschaft vormals

## Joh. Jacob Rieter & Co., Winterthur.

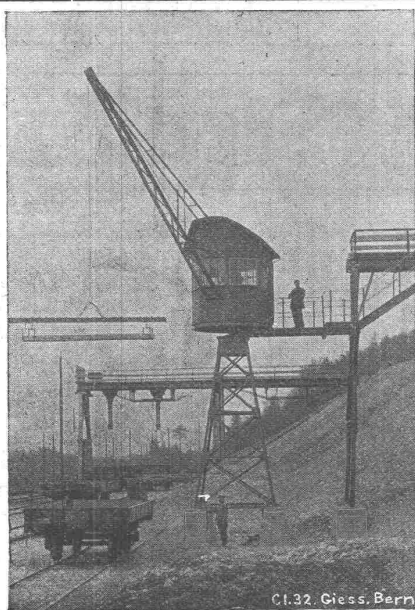
### Turbinen

neuester Konstruktion und höchstem Nutzeffekt  
 :: für alle vorkommenden Verhältnisse. ::

Präzisions-Regulatoren

mit mechanischer und hydraulischer Wirkung.

Transmissionen — Kesselschmiede-Arbeiten



C.1.32. Giess. Bern

Gesellschaft der L. v. Roll'schen Eisenwerke, Gerlafingen.

Werk: Giesserei Bern in Bern.

Konstruktionswerkstätten.

„Grand Prix“ an der Internationalen Ausstellung Mailand 1906 — „Grand Prix“ an  
 der Internationalen Ausstellung der Anwendungen der Elektrizität in Marseille 1908 —  
 „Hors Concours“ an der internationalen Ausstellung Turin 1911 für Seilbahnen und  
 Zahnstangenoberbau.

### Spezialfabrik für Hebezeuge.

Laufkrane jeder Art, für Hand- oder elektrischen Betrieb.  
 Dreh- und Bockkrane, feste und fahrbare, für Hand- oder elektrischen Betrieb.  
 Warenaufzüge für hydraulischen, Transmissions- oder elektrischen Betrieb.  
 Förderwinden für Hand-, Transmissions- oder elektrischen und anderen Motorantrieb.

Andere Spezialitäten der Firma:

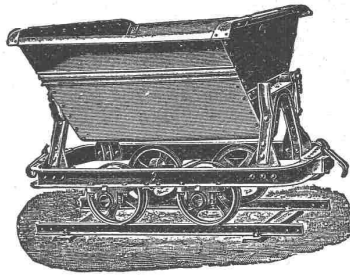
Eisenbahnmateriale, Seilbahnen, Zahnstangenoberbau für Bergbahnen,  
 Schleusenwehre.

Nähere Angaben und Projekte, sowie Referenzen stehen zu Diensten.



# Fritz Marti Akt.-Ges., Bern.

Lager in Bern, Wallisellen  
und Yverdon.



## Verkauf und Vermietung von: Rollbahn-Material

Geleise, Wagen, Weichen, Drehscheiben,  
Rädern und Radsätzen.

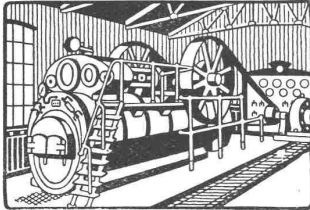
### Lokomotiven — Bau-Maschinen

Lokomotiven vorrätig von 6—50 HP, Pumpen,  
Steinbrech-Anlagen, Beton-Mischmaschinen  
„Smith“, Motoren, Bauwinden für Dampf-  
und elektrischen Betrieb. — Bagger-Maschinen,  
Flaschenzüge, Laufkatzen etc.

Paris 1900, Brüssel u. Buenos Aires 1910: 4 Grands Prix

# R. WOLF Magdeburg - Buckau.

Vertreter: **W. Thiele, Zürich.**



## Patent-Heissdampf-Lokomotiven

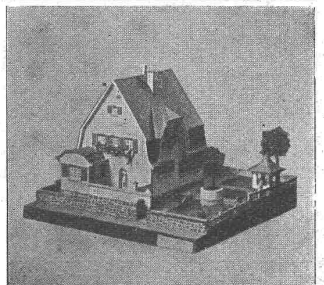
mit **ventilloser** Präzisions-Steuerung.  
Originalbauart Wolf . . . 10—800 PS.

**Betriebsmaschinen von höchster  
Vollendung u. Wirtschaftlichkeit.**

Zentrifugalpumpen für grosse und kleine Förderhöhen.

Gesamterzeugung über 800,000 PS

**Erfindungs-Patente**  
Marken-Muster-  
& Modell-Schutz im In- u. Ausland  
**H. KIRCHHOFER** vormals  
Bourry-Séquin & Co. ZÜRICH  
1880.  
Gegründet.



### Kartonmodelle

transportfähiger und  
billiger als in Gips  
fertigt an

Atelier für Kartonmodelle  
Engl. Viertelstr. 7, Zürich  
Prima Referenz von  
Privaten u. Behörden

## M. Koch, Zürich

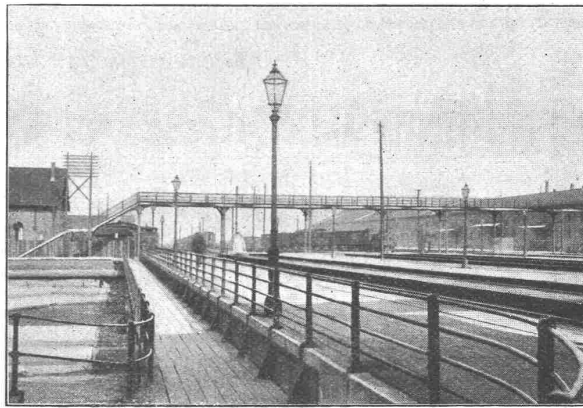
liefert:

**Eiserne Brücken- und  
Dachkonstruktionen**

Schleusen und Wehranlagen

Schmiedeiserne Fenster „Stabil“

Man verlange Projekte und  
Kostenvoranschläge.



Passerelle Hauptbahnhof Zürich. Eisengewicht 28 Tonnen.

Nur für die Originalmarke  
**Avenarius**  
Carbolineum  
bestehen  
Gutachten über  
30jährige Holzerhaltung  
**Martin Keller,**  
Zürich, Neu-Seidenhof

# ZENTRALHEIZUNGEN

erstellen

**MOERI & Co** Zentralheizungsfabrik  
LUZERN.

## Bauschule

Mocklenburg

Hochbau, Tiefbau, Eisen- und  
Eisenbetonbau mit Praktikum  
Kürz. Vorbereitung z. Meisterprüfung  
Neue Verträge 1/4 jährl. Progr. gratis.  
1885 Stud. p. a.

# Strelitz



**AFFOLTER, CHRISTEN & Co**

SCHÖNSTE SILBERWEISSE  
VERZINKUNG.

BASEL

PROMPTE & BILLIGE  
BEDIENUNG.

# Thonwerk Biebrich A.-G.

Chamottefabrik

Biebrich am Rhein.

## Hochfeuerfeste u. säurebeständige Produkte.

Normal- und Façonsteine aller Art, Chamottemörtel,  
Retorten, Muffeln etc. Bau kompletter Ofenanlagen.

Beste Referenzen und Zeugnisse aus der Schweiz.