

**Zeitschrift:** Schweizerische Bauzeitung  
**Herausgeber:** Verlags-AG der akademischen technischen Vereine  
**Band:** 59/60 (1912)  
**Heft:** 20

## **Werbung**

### **Nutzungsbedingungen**

Die ETH-Bibliothek ist die Anbieterin der digitalisierten Zeitschriften. Sie besitzt keine Urheberrechte an den Zeitschriften und ist nicht verantwortlich für deren Inhalte. Die Rechte liegen in der Regel bei den Herausgebern beziehungsweise den externen Rechteinhabern. [Siehe Rechtliche Hinweise.](#)

### **Conditions d'utilisation**

L'ETH Library est le fournisseur des revues numérisées. Elle ne détient aucun droit d'auteur sur les revues et n'est pas responsable de leur contenu. En règle générale, les droits sont détenus par les éditeurs ou les détenteurs de droits externes. [Voir Informations légales.](#)

### **Terms of use**

The ETH Library is the provider of the digitised journals. It does not own any copyrights to the journals and is not responsible for their content. The rights usually lie with the publishers or the external rights holders. [See Legal notice.](#)

**Download PDF:** 02.04.2025

**ETH-Bibliothek Zürich, E-Periodica, <https://www.e-periodica.ch>**

# Schweizerische Bauzeitung

**Abonnementspreis:**

Schweiz 20 Fr. jährlich  
Ausland 28 Fr. jährlich

**Für Vereinsmitglieder:**

Schweiz 16 Fr. jährlich  
Ausland 18 Fr. jährlich  
sofern beim Herausgeber  
abonniert wird

**WOCHENSCHRIFT**

**FÜR BAU-, VERKEHRS- UND MASCHINENTECHNIK**

GEGRÜNDET VON A. WALDNER, ING. HERAUSGEBER A. JEGHER, ING., ZÜRICH  
Verlag des Herausgebers. — Kommissionsverlag: Rascher & Cie., Zürich und Leipzig

**ORGAN**

**Insertionspreis:**

4-gespalt. Petitzeile oder deren Raum . 30 Cts.  
Haupttitelseite: 50 Cts.

Inserate ausschliesslich an Annoncen-Expedition Rudolf Mosse, Zürich und deren Filialen und Agenturen

DES SCHWEIZ. ING.- & ARCHITEKTEN-VEREINS & DER GESELLSCHAFT EHEM. STUDIERENDER DER EIDG. TECHN. HOCHSCHULE.

## FENSTER-FABRIK :: KIEFER ZÜRICH IA. REFERENZEN

**PATENT:** SCHIEBEFENSTER eigener Konstruktion, Flügel in Metallführungen (zwecks Erhöhung der Solidität und zum Schutze des Farbanstriches der Seitengeläufe) und zur bequemen Reinigung zimmerwärts klappbar. Tadellose, spielend leichte Funktion. auch ist die Brüstung versenkbar.  
**PATENT:** Für bewährte, solide **DOPPELVERGLASUNGS-KONSTRUKTION** in 4, 5 und 6 cm Scheibendistanz; niedere Herstellungskosten.  
**PATENT:** **WETTERSCHENKELVERSCHLUSS.** Absolute Garantie für wind- und wasserdichten Abschluss.  
**PATENT:** **VERDECKTE KLAPPFLÜGEL-FALZSCHEERE.** Durch jede Eisenhandlung beziehbar; No. 27008.

**GRÖSSTES ETABLISSEMENT DIESER BRANCHE DER SCHWEIZ**

ELEKTRISCHE  
HYDRAULISCHE  
TRANSMISSIONS-

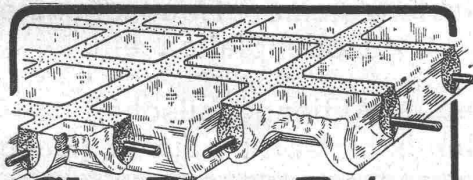
PERSONEN- & WAREN-

## AUFZÜGE

**SCHINDLER & C<sup>ie</sup>**

:: LUZERN ::

GEGRÜNDET 1874.



**Glas-Eisen-Beton**  
(System Keppler)

Für Fußböden, Dächer, u. Wände.

Grosse Tragfähigkeit. Billig i. d. Herstellung.  
Minimale Unterhaltungskosten. Leicht zu reinigen. Kein Anstrich nötig.

Vertreter **Robert Looser, Zürich V**  
Kreuzplatz 1

## DEMAG

GESTEINSBOHR-  
MASCHINEN.

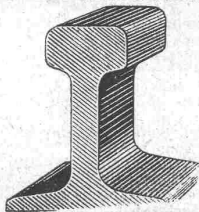
Deutsche  
Maschinenfabrik A.G. Duisburg

Vertreter: Ingenieur Emil Frey, Basel, Greifengasse 28.

**Rudolf Mosse, Zürich**

alleinige Inseraten-Annahme für die

**Schweizerische Bauzeitung.**



## Rollbahn-Material

Schienen, Gleise, Wagen,  
Drehscheiben, Weichen,  
Ersatzteile, Lokomotiven.

**J. Louis Müller, Luzern.**

## ARSAG LIFTS

Personen- & Warenaufzüge  
jeder Art

Aufzüge- & Räderfabrik Seebach  
**SEEBACH-ZÜRICH.**

# Verbauung der Rührirns, Hätzingen

## Ausschreibung von Akkordarbeiten

Die erweiterte Rührirnskommission in Hätzingen, Kanton Glarus hat, unter dem Vorbehalt der Genehmigung der Projektvorlage durch die Bundesversammlung, die projektierten Verbauungsarbeiten an der Rührirns bei Hätzingen samthalt, oder in zwei Sektionen eingeteilt, in Akkord zu vergeben.

### Vorausmasse:

	Grabarbeiten m <sup>3</sup>	Maurerarbeiten m <sup>3</sup>
a. Für die gesamte Arbeit . . . . .	ca. 26 000	13 250
b. Für die I. Sektion . . . . .	ca. 24 000	11 700
c. Für die II. Sektion . . . . .	ca. 2 000	1 550

Die Interessenten können sich für die ganze Arbeit oder je für eine Sektion bewerben.

Die Pläne, allgemeinen und speziellen Uebernahmsbedingungen, sowie der Bauvertrag liegen bei Herrn Präsident **E. Störi in Hätzingen**, sowie auf dem Bureau der Bauleitung in Glarus zur Einsicht auf. Dasselbst können auch die Offertenformulare bezogen werden.

Schriftliche, verschlossene Eingaben mit der Aufschrift »Rührirns-verbauung Hätzingen« sind bis zum **30. November d. J.** dem Korporationspräsidenten, Herrn **F. Störi**, zum Rössli in Hätzingen, einzusenden.

Glarus, den 31. Oktober 1912.

### Rührirnsverbauung Hätzingen,

Die Bauleitung:

**A. Blumer**, Kantonsingenieur.

## Schweizerische Bundesbahnen Kreis II.

### Konkurrenz-Eröffnung.

Die Kreisdirektion II der schweizerischen Bundesbahnen eröffnet Konkurrenz über die Lieferung und Aufstellung des **Eisenwerks** einer Drehscheibe von 20 m Durchmesser und 135 Tonnen Tragkraft samt elektrischem Antrieb für den Bahnhof Luzern.

Die Uebernahmsbedingungen können vom Bureau des Oberingenieurs in Basel, Leimenstrasse 2, bezogen werden.

Angebote mit der Aufschrift »Lokomotivdrehscheibe Luzern« sind bis **22. November 1912** der unterzeichneten Kreisdirektion verschlossen einzusenden mit Angabe der kürzesten Lieferfrist.

Die Angebote bleiben bis Ende Dezember 1912 verbindlich.

Basel, den 2. November 1912.

Kreisdirektion II  
der Schweizerischen Bundesbahnen.

## Gerüsthölzer, Betonstützen, Rundhölzer aller Längen und Stärken, alles entrindet,

liefert prompt und preiswürdig

**Pius Wehrle**, Holzhandlung, Laufenburg.

## LINOLEUM- Unterlagen

Litosilo-Kunsth Holz-Estrich  
Bims-Estrich mit Planolin-Abglättung  
Kork-Estrich

## PLANOLIN - AUSEBNUNGEN

sofort trocknend

**Ch. H. Pfister & Co., Basel 7.**

## Sponagel & Co., Zürich Baumaterialien

Spezialgeschäft für keramische  
**Boden- und Wandbeläge**  
**Kunstglasurplatten : Wandbrunnen**  
**Mutz-Keramik.**

Generalvertreter erstklassiger Fabriken.  
Kunstgerechte Ausführung der Versetzarbeiten durch  
eigene, geschulte Facharbeiter.

Kataloge und Preislisten zu Diensten.  
Reichhaltige Muster-Ausstellung Sihlquai 139—143.

## Spezialfabrik für Lichtpauspapiere Zürich - A. Messerli - Bern

Aelteste schweizerische Lichtpausanstalt

Gegründet in Zürich 1876

liefert prompt und billig unter Garantie:

**Lichtpauspapiere** eigener, bewährter Fabrikation,  
**Lichtpausapparate** div. Systeme, pneumat. u. elektr.  
**Lichtkopien** auf blauem, weissem u. braunem Grund.  
**Plandruck** (Trockendruckverfahren) schwarz u. farbig.

## Chamottesteine

für industrielle Feuerungsanlagen aller Art.

**Steinzeugröhren und Formstücke**  
**Verblendsteine, Badeszellensteine**

:- **Bodenplatten etc.** :-

empfiehlt in erstklassiger Qualität

**Aktiengesellschaft**  
**Verblendsteinfabrik Lausen (Baselland).**

## Internationale Baumaschinenfabrik A.-G.

**NEUSTADT an der Haardt**

vorm. **W. L. Velten**

Tel. 39. Teleg.-Adr.: **lbag**. Filiale: **Kornthal** bei Stuttgart. Tel. 3

**Zementrohr-Press- und Ausform-  
Maschine D. R. P.** auch  $\phi$  Patent, für ovale und  
runde Röhre.

**Strassen-Automobil-Steinbrecher** System  
Velten, Modell 1910. Selbstfahrend bis 40 cbm Schotter pro Tag.

**Steinbrecher** für Strassen-, Eisenbahn- und Betonschotter,  
Leistung 15—300 cbm pro Tag.

**Feinbrecher** System Velten, Modell 1912, für Beton, Eisenbeton  
und Sand, 16—60 cbm pro Tag.

**Beton-Mischmaschine** System Velten, von 40 bis 300  
cbm tägliche Leistung.

**Spezial-Maschine** für Untergrund-, Eisenbahn- und  
Tunnelbauten.

Kies-, Wasch- und Sortiermaschinen Walzwerke, Mahlgänge, Aufzüge,  
Elevatoren, Hebezeuge, Saug- und Druckpumpen, Dampfkräne, Bauwerk-  
zeuge, Transportgeräte in prima I. Qualität. Komplett Einrichtungen für  
Hoch- und Tiefbau, Wasserhaltungen, Sand-, Beton- und Schotter-Zer-  
kleinerungsanlagen, Kies-, Wasch- und Betonieranlagen für jede gewünschte  
Tagesleistung. Die Velten'schen Anlagen haben sich in der Praxis vor-  
züglich bewährt und erzielen **50—100 Prozent höhere Leistung**.  
Auf Wunsch liefern wir kompl. Einrichtungen zur **Miete** mit Vorkaufrecht.  
Auf vorherige Anzeige können Maschinen in unseren Fabriken **Neustadt**  
an der Haardt sowie **Kornthal** bei Stuttgart im Betrieb vorgeführt werden.

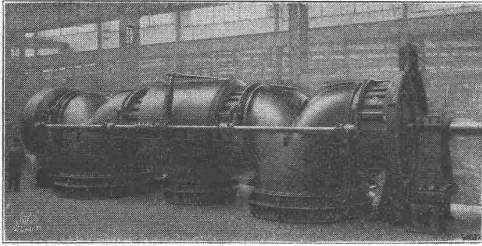




# ESCHER WYSS & C<sup>IE</sup>

Zürich  
& Ravensburg

Gegründet  
1805



## Eis- u. Kühl-Maschinen

in allen Grössen und für sämtliche Kühlzwecke für  
Eisfabriken, Schlachthäuser, Bierbrauereien,  
Markthallen, Molkereien, Metzgereien,  
Hotels, Schiffe usw. usw.

## Wasser-Turbinen

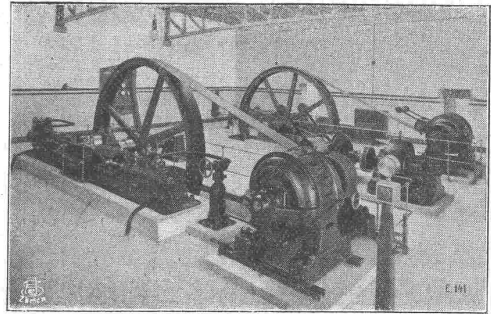
System „Francis“ und

Tangential-Freistrahlräder

Komplette Hochdruck-Rohrleitungen

Präzisions-Druck- und

Geschwindigkeits-Regulatoren.



## Kittlose Glasbedachungen.



## Oberlichter jeder Art,

System Zimmermann.

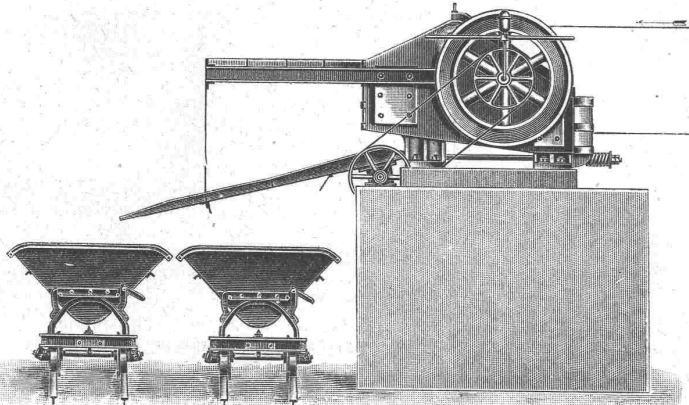
### Shedfenster und Shedrinnen

mit Walzeisen- oder Stahlblechsprossen, Patent,  
garantiert wasserdicht — kein Abtropfen von

Schwitzwasser.

Viele Tausend Quadratmeter für eidgenössische  
Behörden und Private geliefert.

**PAUL APPEL,** Zürich, Limmatstrasse 55.  
Bern, Länggasstrasse 26.



Robert Aebi & Co., Zürich I.

## Steinbrecher

Neueste schmiedeiserne Konstruktion  
mit und ohne Sandwalzwerk. ∴

Viele Maschinen im Gebrauch. — Beste Referenzen.

**Dr. med. F. Zollinger**

bisher Arzt am Lötschbergbahnbau

**prakt. Arzt****u. Spezialarzt f. Unfallbehandlung u. Begutachtung**

Ausstellungsstrasse 39, Zürich, Industriequartier

Tramhaltestelle: Hafnerstrasse-Limmatstrasse

Sprechstunden täglich von 10—12 und 1½—4 Uhr

Telephon 6597

Sonntags 10—12 Uhr

Telephon 6597

**Werkzeuge, Präzisions-**  
**Werkzeugmaschinen,**  
 Normale Maschinen-Elemente  
 Rud. Falkner, Jng. Basel

Fabrikat Ludw. Loewe & Co.  
 u. andere Firmen  
 liefert nur in

### Leistung der Loewe'schen Abstechmaschine Nr. 7 III.

Maschinenstahl 145 Dm. Abstichdauer 84 Sek.  
 Maschinenstahl 175 Dm. Abstichdauer 113 Sek.  
 Gußstahl 160 Dm. Abstichdauer 160 Sek.

Diese Maschine ist für jede Werkstätte von großem Nutzen.

Man verlange Prospekt A und Offerte über  
 Abstechmaschine 7 III.

**Ingenieur Adolf Salis, Zürich I,**Caspar Escher-Haus (Neumühlequai) Zimmer Nr. 27—28  
empfiehlt sich für dieAusarbeitung von Projekten aller Zweige des Tiefbaues,  
Eisenbahn- und Strassenbauten,Kanalisationen, Wasserversorgungen, Wasserkraftanlagen,  
Bebauungsplänen, Uebernahme von Bauleitungen.

TELEPHON N<sup>o</sup> 4935

# CALOR & FRIGOR

RUD. LINDER, BASEL  
 ERZIELT

GROSSE ERSPARNISSE  
 DURCH

Kontrolle  
 von  
 Centralheizungen  
 im jährlichen  
 Abonnement.

**Kunstgewerbl. Metallarbeiten**Vergolden, Versilbern etc.  
Künstler. Metallfärbungen.  
Den Herren**Architekten**z. bes. Beachtung empfohlen.  
Treibarbeiten in kunstge-  
rechter Ausführung nach  
jedem Entwurf.**Kern- und Hohlgalvanos**z. Reprod. von Ornamenten,  
Plaketten, Figuren etc.Beachten Sie, bitte, meine  
Adresse genau.**Bl. Bart, Zürich III**

Jägergasse Nr. 5.



Telephon 9661.

### Für Hoch-, Tiefbau-Unternehmer etc.

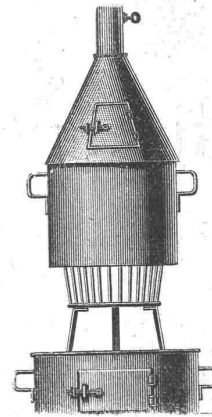
Liefere als Spezialität!

Blecbearbeitungen, wie: Zement-  
 rohrformen, Barackenherde (Muster-  
 schutz), geschl. Kokskörbe, Quintofen  
 etc., nach verlangten feuerpolizeilichen Vor-  
 schriften ausgeführt, speziell zum Speisenkochen,  
 Beheizung von Baubuden, feuchten Räumen etc.

Auf Verlangen gibt Prospekte:

**H. Weber, Zürich I,** beim  
 Eisen-Konstruktions-Werkstätte. Corso,

Telephon 8092.

**Kontroll-Uhren****Bürk's Patent**

Tragbar oder stationär

für Wächter, Wärter, Heizer, Arbeiter etc.

Man verlange Prospekte.

**HANS W. EGLI, ZÜRICH II.**

Werkstätte für Feinmechanik.

**Wwe. J. Schlumberger**

Basel — Delsberger Allee Nr. 34

empfiehlt

**Gußeisen-Lötpulver**für Maschinenbrüche aus Gußeisen und  
Gußstahl**Metall-Regeno**für Wiederherstellung verbrannter Werk-  
zeuge und Qualitätsverbesserung von  
Stahl und Eisen**Efkalin**Heißlaufwarnungsfarbe zur rechtzeitigen  
Erkennung von drohendem Heißlauf bei  
Maschinenlagern, Wellen usw.**Lithophag**

Kessel-schutzfarbe

**Roste Nicht**

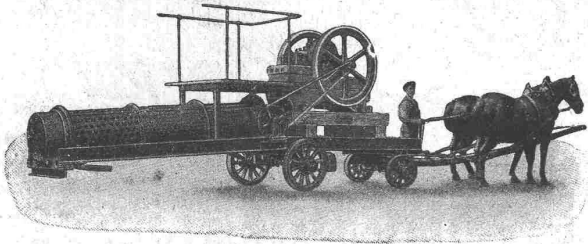
Unfehlbares Rostverhütungsmittel

**Spezialmaschinen**

für die metallurgische Industrie



# Max Friedrich & Co., Maschinen-Fabrik, Leipzig-Plagwitz W.



## Ortsfeste, fahrbare **Schotteranlagen**

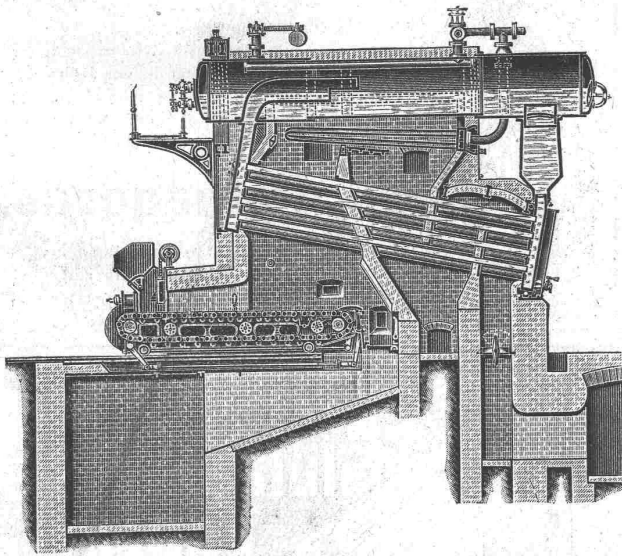
mit Patentsteinbrecher, der durch seine doppelt schwingende und schlagende Brechbewegung feinsten kubischen Schotter erzielt bei 25 bis 100 % Mehrleistung.

**41jährige Spezialität**

Ortsfeste u. fahrbare Sandmahanlagen. Automobile, Steinbrecher, Schotteranlagen auf Automobilen.

Zerkleinerungsanlagen — Mahlanlagen — Siebanlagen — Kieswaschanlagen  
Benzinlokomotiven — Dampflokomotiven

# KOMPLETTE DAMPFKESSEL-ANLAGEN



**Steinmüllerkessel und Ueberhitzer**

**Wanderplanrost** D. R. P.

**Economiser** mit selbstätigen Kratzseisen D. R. P.

**Rohrleitungen**

**Flüssigkeitsmesser** D. R. P.

**Autom. Wasserreiniger** D. R. P.

Die einzelnen Abteilungen geleitet von erfahrenen Spezial-Ingenieuren.

Sichere Garantien für die Gesamt-Anlage.

**L. & C. Steinmüller, Gummersbach,**

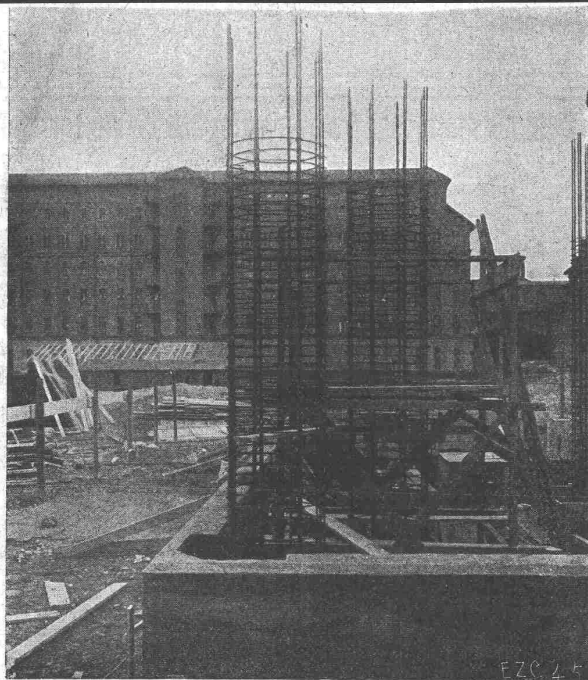
Rheinland,

**Röhrendampfkessel- und Ueberhitzerfabrik.**

Gegründet 1874.

Nähere Auskunft erteilt:

**Fritz Marti Akt.-Ges., Bern.**



**Illkircher Mühlenwerke, Straßburg-Rheinhafen.**  
Getreidesilo von 130 000 Sack Fassungsraum, ausgeführt 1907/08.

# Ed. Züblin & C<sup>ie</sup>

Ingenieurbureau und Unternehmung für  
Beton- und Eisenbetonbau.

## Basel

Strassburg i. E., Duisburg, Kehl a. Rh.,  
Stuttgart, Triest, Mailand, Brüssel.

Eisenbeton - Pfahlgründungen,  
Fundierungen, Brücken, Silos,  
Reservoirs, Industriebauten etc.



*Federleicht*

ist das Heizen im **Union-Bricket-Ofen**  
**„FAKIR“.**

Er feuert jeden Morgen selber an mit Hilfe einer sinnreichen, einfachen und sehr soliden Vorrichtung. Der Fakir-Ofen beruht auf neuem Prinzip des Dauerbetriebes, ist **spar-samer** im Verbrauch und **billiger** als andere Dauerbrenner. Der »FAKIR« ist der Dauerbrandofen der Zukunft.

Affolter, Christen & Co., Ofenfabrik, Basel.

**Gustav Griot, Zürich V**

Telephon 183

Brücken,  
Hebe-  
maschinen

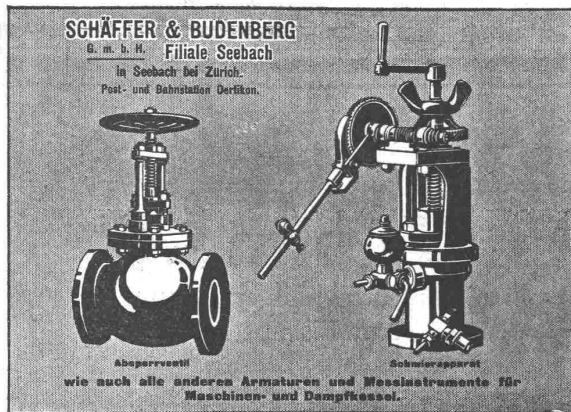
ehem. Brücken- und  
Maschinen-Ingenieur  
der S. C. B. und N. O. B.



Projekte, Werkpläne, Gutachten

Freiestrasse 139

Eisenhochbau,  
Armierter  
Beton



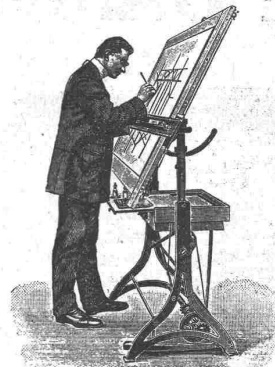
*Sanitäre Anlagen*  
 Reparaturen

*Zentralheizungen!*

**Rathgeb & Mayer**  
 • ZÜRICH •  
 BADENER/TR. 60. \ \ TEL: 5458.

**GEBRÜDER SCHOLL, ZÜRICH**

Poststrasse 3.



Der beste Zeichentisch, verstellbar in der Höhe und in jeder Schräglage, ist unsere gesetzlich geschützte Marke.

**Pythagoras.**

Ständige Ausstellung in Zeichentischen in jeder Preislage. Illustrierter Prospekt gratis.



Spezialhaus sämtlicher wasserdichter Bekleidungsartikel,

als:



Regenmäntel  
Taucheranzüge  
Wasserhosen  
Wasserstiefel  
sämtl. Dichtungsmaterial f. techn. Zwecke.

Grubenjacken  
Pferdedecken u.  
Wagendecken a.  
Kautschuk

Preislisten und Voranschläge zu Diensten.

Gummiwarenfabrik  
**H. Specker's Wwe, Zürich**

Kuttelgasse 19, mittlere Bahnhofstrasse.

**Transport-Einrichtungen, Förderanlagen aller Art**

für Zement- und Kalkfabriken, chemische Industrie etc. liefert

**Daverio, Henrici & Cie., A.-G., Maschinenfabrik, Zürich**

Erste Referenzen. \ \ Projekte und Kostenanschläge gratis.



# Garantiert salpeterfreie Backsteine

Voll-, Loch- und Hohlsteine in allen Dimensionen von grösster Druckfestigkeit liefern

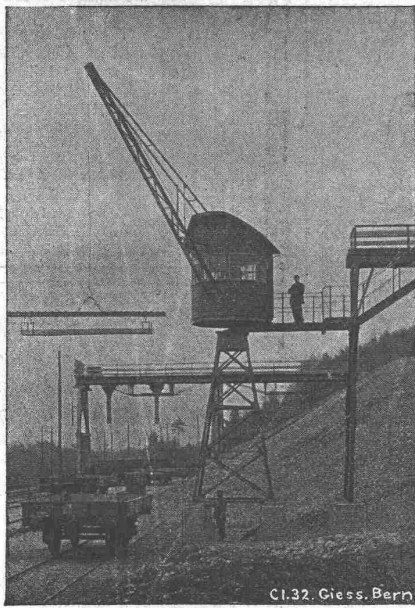
**J. Schmidheiny & Cie., Ziegelfabriken in Heerbrugg (St. Gallen)**

Telegramm-Adr.: Schmidheiny, Heerbrugg.

(Fabriken in Heerbrugg, Kronbühl, Horn a. B.)

Telephon Nr. 604.

Referenzen und Prüfungsatteste stehen zur Verfügung.



Cl. 32. Giess. Bern.

Gesellschaft der L. v. Roll'schen Eisenwerke, Gerlafingen.  
Werk: **Giesserei Bern** in Bern.

**Konstruktionswerkstätten.**

„Grand Prix“ an der Internationalen Ausstellung Mailand 1906 — „Grand Prix“ an der Internationalen Ausstellung der Anwendungen der Elektrizität in Marseille 1908 — „Hors Concours“ an der internationalen Ausstellung Turin 1911 für **Seilbahnen und Zahnstangenoberbau.**

## Spezialfabrik für Hebezeuge.

Laufkrane jeder Art, für Hand- oder elektrischen Betrieb.  
Dreh- und Bockkrane, feste und fahrbar, für Hand- oder elektrischen Betrieb.  
Warenaufzüge für hydraulischen, Transmissions- oder elektrischen Betrieb.  
Förderwinden für Hand-, Transmissions- oder elektrischen und anderen Motorantrieb.

Andere Spezialitäten der Firma:

Eisenbahnmaterial, Seilbahnen, Zahnstangenoberbau für Bergbahnen, Schleusenwehre.

Nähere Angaben und Projekte, sowie Referenzen stehen zu Diensten.

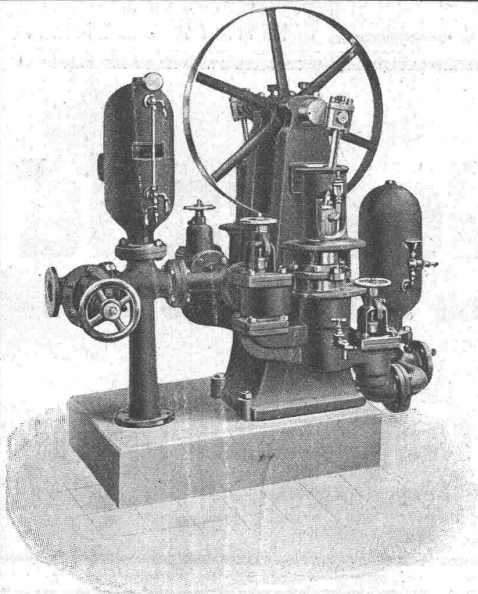
# Centralheizungs-Fabrik Bern, A.-G.

vormals J. Ruef

empfiehlt sich zur Erstellung von Zentralheizungen aller Systeme; Wäschereien, Tröcknereien, Bade-Einrichtungen und Desinfektions-Apparate, Giesserei, Kupfer- und Kesselschmiedearbeiten.

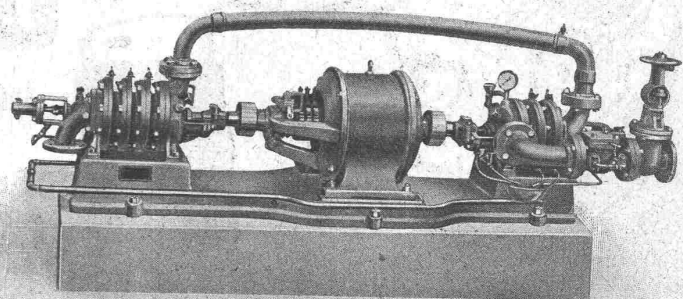
Fabrik: STATION OSTERMUNDIGEN. — Depot: SPEICHERGASSE 35, BERN.

## Aktiengesellschaft der Maschinenfabrik von Louis Giroud in Olten



### Kolbenpumpen

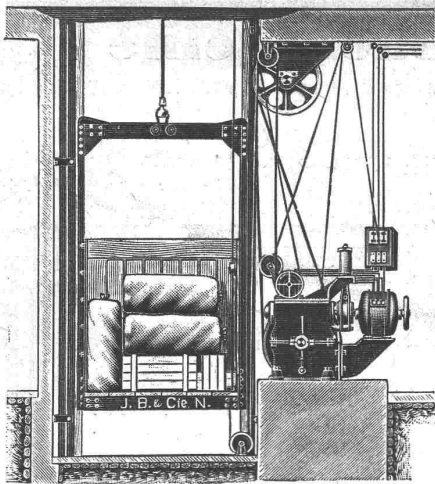
für jede Druckhöhe, als Fabrikpumpen und zur Wasserversorgung.  
Hochdruck- und Presspumpen für Drücke von mehreren hundert Atmosphären.



### Zentrifugalpumpen

für Niederdruck, Mitteldruck und Hochdruck, ein- und mehrstufig, für jede Druckhöhe, für Riemenantrieb oder direkten Antrieb durch Elektromotoren.





# J. Brun & Co., Nebikon

fabrizieren

## Waren-Aufzüge

für

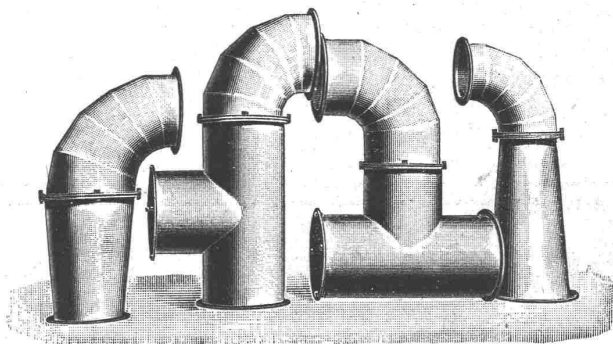
elektrischen,  
hydraulischen  
Transmissions-  
und Hand-Betrieb.

**PATENT-BUREAU**  
E. BLUM & C<sup>e</sup> DIPL. INGENIEURE  
GEGRÜNDET 1878 - ZÜRICH - BAHNHOFSTR. 74



**Präzisions-Reisszeuge**  
Clemens Riefler  
Messelwang u. München  
(Bayern).  
Gegründet 1841.  
Paris 1900 Grand Prix.  
Brüssel 1910  
Zwei Grand Prix.  
Illustr. Preislisten gratis  
Die Zirkel der echten  
Riefler-Reisszeuge  
sind am Kopf mit  
dem Namen RIEFLER  
gestempelt.  
In ZÜRICH IV bei  
RICH. CORADI.

# H. VOGT-GUT, A.-G., ARBON



Ventilationsleitungen — Autogene Schweiß-Arbeiten  
Eiserne Fässer — Boiler — Reservoirs in allen Grössen

Basel,  
Immer-Margarethenstr. 14.

**PATENTE**  
Chemie  
**De Forpper & Hug**  
Basel - Filiale Zürich  
MARKEN  
MUSTER  
in allen Staaten



Vertreter für die Schweiz:  
Carl Weller & Cie., Zürich V, Kasinostrasse 3



Original

# Underwood

anerkannt beste **Schreibmaschine**

General-Vertreter:

## Cäsar Muggli, Zürich II

Stockerstrasse Nr. 47

# Lifts-Aufzüge aller Systeme

# SPEZIALITÄT VON Gebr. Lave Wädenswil