

Zeitschrift: Schweizerische Bauzeitung
Herausgeber: Verlags-AG der akademischen technischen Vereine
Band: 59/60 (1912)
Heft: 24

Werbung

Nutzungsbedingungen

Die ETH-Bibliothek ist die Anbieterin der digitalisierten Zeitschriften. Sie besitzt keine Urheberrechte an den Zeitschriften und ist nicht verantwortlich für deren Inhalte. Die Rechte liegen in der Regel bei den Herausgebern beziehungsweise den externen Rechteinhabern. [Siehe Rechtliche Hinweise.](#)

Conditions d'utilisation

L'ETH Library est le fournisseur des revues numérisées. Elle ne détient aucun droit d'auteur sur les revues et n'est pas responsable de leur contenu. En règle générale, les droits sont détenus par les éditeurs ou les détenteurs de droits externes. [Voir Informations légales.](#)

Terms of use

The ETH Library is the provider of the digitised journals. It does not own any copyrights to the journals and is not responsible for their content. The rights usually lie with the publishers or the external rights holders. [See Legal notice.](#)

Download PDF: 15.03.2025

ETH-Bibliothek Zürich, E-Periodica, <https://www.e-periodica.ch>

Schweizerische Bauzeitung

Abonnementspreis:
Schweiz 20 Fr. jährlich
Ausland 28 Fr. jährlich

Für Vereinsmitglieder:
Schweiz 16 Fr. jährlich
Ausland 18 Fr. jährlich
sofern beim Herausgeber
abonniert wird

WOCHENSCHRIFT

FÜR BAU-, VERKEHRS- UND MASCHINENTECHNIK

GEGRÜNDET VON A. WALDNER, ING. HERAUSGEBER A. JEGHER, ING., ZÜRICH
Verlag des Herausgebers. — Kommissionsverlag: Rascher & Cie., Zürich und Leipzig

ORGAN

Insertionspreis:
4-gespalt. Petitzeile oder
deren Raum . . . 30 Cts.
Haupttitelseite: 50 Cts.
Inserate ausschliesslich
an Annoncen-Expedition
Rudolf Mosse, Zürich
und deren Filialen und
Agenturen

DES SCHWEIZ. ING.- & ARCHITEKTEN-VEREINS & DER GESELLSCHAFT EHEM. STUDIERENDER DER EIDG. TECHN. HOCHSCHULE.

FENSTER- FABRIK :: KIEFER ZÜRICH IA. REFERENZEN

PATENT: SCHIEBEFENSTER eigener Konstruktion, Flügel in Metallführungen (zwecks Erhöhung der Solidität und zum Schutze des Farbanstriches der Seitengeläufe) und zur bequemen Reinigung zimmerwärts klappbar. Tadellose, spielend leichte Funktion. auch in die Brüstung versenkbar.
PATENT: Für bewährte, solide DOPPELVERGLASUNGS-KONSTRUKTION in 4, 5 und 6 cm Scheibendistanz; niedere Herstellungskosten.
PATENT: WETTERSCHENKELVERSCHLUSS. Absolute Garantie für wind- und wasserdichten Abschluss.
PATENT: VERDECKTE KLAPPFLÜGEL-FALZSCHEERE. Durch jede Eisenhandlung beziehbar; No. 27008.

GRÖSSTES ETABLISSEMENT DIESER BRANCHE DER SCHWEIZ

ELEKTRISCHE
HYDRAULISCHE
TRANSMISSIONS-

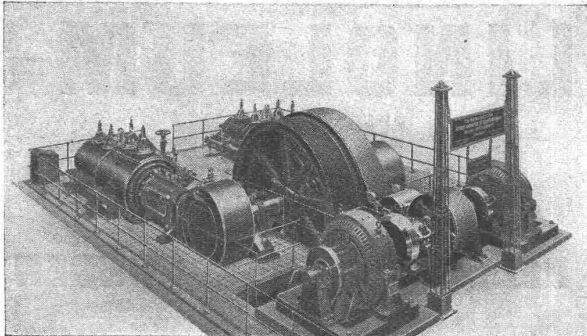
PERSONEN- & WAREN-

AUFZÜGE

SCHINDLER & C^{IE}
:: LUZERN ::
GEGRÜNDET 1874.

Berlin-Anhaltische Maschinenbau A.-G., Dessau

Grösste Werke Europas für die Herstellung von Triebwerken



Lenix-Getriebe

Grosse Uebersetzungen bei kürzestem Achsenabstand. Kein Zwischenvorgelege. Raumersparnis. Gering belastete Lager und Wellen. Unbedingte Betriebssicherheit
Listen u. Prospekte stehen Interessenten jederzeit gerne zur Verfügung

Telegramm - Adresse: **Bamag - Dessau**

Vertreten in der Schweiz durch das

Technische Bureau Zürich

Kornhausstrasse 26 — Fernsprecher 8173 — Bamag - Zürich

Zur Uebertragung von 800 PS werden von dem 24 rilligen Schwungrad unter Anwendung einer von uns gelieferten Bandage nur 805 mm benötigt.

ARSAG LIFTS Personen- & Warenaufzüge jeder Art

Aufzüge- & Räderfabrik Seebach
SEEBACH-ZÜRICH.

Adelboden (Berner-Oberland)**Ausschreibung**

Die Erstellung eines rationellen Dorfplanes für die Ortschaft **Innerschwand, Adelboden und Umgebung** (Berner-Oberland), mit Einbezug des Alignements und Hydrantennetzes, in mehreren Doppeln wird hiernit zur freien Konkurrenz ausgeschrieben. Ausführungstermin Frühling 1913. Offerten beliebe man zu Händen des Gemeinderates von **Adelboden** der dortigen **Gemeindeschreiberei** bis zum Jahresschluß verschlossen einzureichen.

Gemeinderat Adelboden.

Bauausschreibung.

Die **Korporation Uzwil** eröffnet Konkurrenz über nachfolgende Arbeiten und Lieferungen zur Erweiterung der Wasserversorgung:

- 1) Liefern und Legung von ca. 600 m Hochdruckröhren 150 mm \varnothing mit den nötigen Schiebern und Formstücken nebst Oberflurhydranten;
- 2) Sämtliche Grabarbeiten.

Pläne, Eingabeformulare und Uebernehmensbedingungen können bei Herrn **J. Kopp**, Präsident, eingesehen werden und sind bezügliche Offerten bis **spätestens Mitte Dezember a. c.** verschlossen mit der Aufschrift „Rohrnetzerweiterung“ einzureichen.

Aarekorrektur unterhalb Olten.**Bauausschreibung.**

Das Elektrizitätswerk Olten-Aarburg in Olten eröffnet im Auftrag des Korrekptionsunternehmens Konkurrenz über die Ausführung der Aarekorrektur unterhalb der Strassenbrücke Olten-Winznau.

In der Hauptsache sind auszuführen resp. zu liefern:

Abtrag	m ³ 59 000
Steinwurf	m ³ 14 000
Uferpflasterung	m ² 14 000
Andecken von Humus und Rasen	m ² 20 000
Zementröhren	m 300

Pläne und Bedingungen sind im Bureau der A.-G. „Motor“ in Baden vom **16.—21. Dezember** aufgelegt, wo auch die Eingabeformulare bezogen werden können.

Angebote mit der Aufschrift „Eingabe betreffend die Aarekorrektur im Hasli“ sind bis **5. Januar 1913** an die A.-G. Motor in Baden, verschlossen einzureichen.

Die Angebote bleiben bis Ende Februar 1913 verbindlich.

Olten, den 10. Dezember 1912.

Im Auftrag des Korrekptionsunternehmens:

Elektrizitätswerk Olten-Aarburg.

Degersheim.**Bauausschreibung.**

Der **Gemeinderat von Degersheim**, im Auftrag des kant. Baudepartements, schreibt hiernit die

Korrektion des Kähbaches

zur freien Konkurrenz aus. Die hauptsächlichsten Arbeiten haben rund nachfolgende Ausmasse:

Grabarbeit	400 m ³
Rostholz	550 m ³
Bruchsteinmauerwerk	50 m ³
Betonmauerwerk	250 m ³
Erdauffüllung	1500 m ³

Pläne, Bauvorschriften und Vertragsbedingungen liegen beim hiesigen Gemeindamt zur Einsicht auf. Dasselbe können auch die Vorausmassverzeichnisse bezogen werden. Uebernahmsofferten sind verschlossen mit der Aufschrift „**Krähbachkorrektur**“ bis zum **23. Dezember 1912**, nachmittags 2 Uhr, dem Gemeindamt von Degersheim einzureichen. Die Oeffnung der Offerten erfolgt zur genannten Zeit auf dem hiesigen Gemeindehause.

Den Submittenten ist hiebei der Zutritt gestattet.

Degersheim, 12. Dezember 1912.

Die Gemeinderatskanzlei.

Konkurrenzausschreibung

über Ausführung resp. Lieferung von

Gipserarbeiten
Glaserarbeiten
Fensterbeschlägen
Rolladen } zum Kollegiengebäude

Schreinerarbeiten zum Biologischen Institut des Neubaus der Universität Zürich.

Eingabetermin **27. Dezember 1912**. Näheres siehe kantonales Amtsblatt.

Zürich, den 11. Dezember 1912.

Für die kantonale Bauverwaltung,
Die Bauleitung: **Curjel & Moser**.



Sie müssen

sich die

Automatbuchhaltung

anschaffen. — Genauen Einblick in alle Details und trotzdem Gruppenabrechnung.

Kein Uebertragen. — Kein Punktieren.
Unbeschränkte Kontizahl.

Verlangen Sie gratis Auskunft.

Schweiz. Organisationsbureau Zürich:
Bahnhofstr. 72, Entresol. J. Diemand.

Spezialfabrik für Lichtpauspapiere

Zürich - A. Messerli - Bern

Aelteste schweizerische Lichtpausanstalt

Gegründet in Zürich 1876

liefert prompt und billig unter Garantie:

Lichtpauspapiere eigener, bewährter Fabrikation,
Lichtpausapparate div. Systeme, pneumat. u. elektr.
Lichtkopien auf blauem, weissem u. braunem Grund.
Plandruck (Trockendruckverfahren) schwarz u. farbig.

**LINOLEUM-
Unterlagen**

Litosilo-Kunstholz-Estrich
Bims-Estrich mit Planolin-Abglättung
Kork-Estrich

PLANOLIN - AUSEBNUNGEN

sofort trocknend

Ch. H. Pflster & Co., Basel 7.

SIEMENS-SCHUCKERT-WERKE

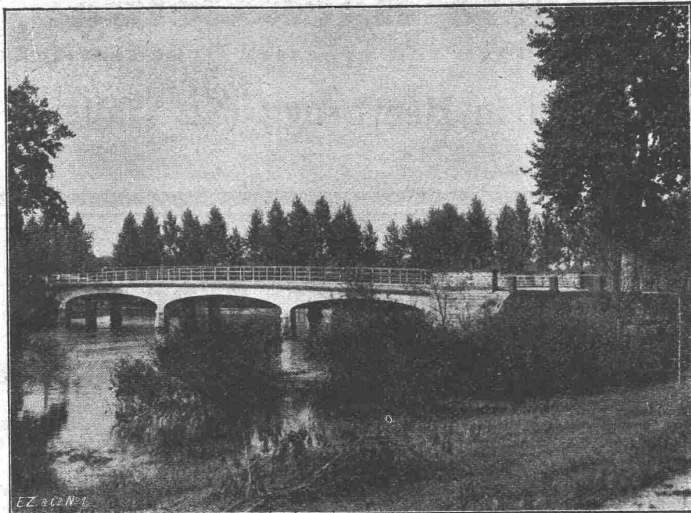
Zweibureau-Zürich

liefern in bekannter vorzüglicher Ausführung stationäre und transportable

Staubsauganlagen

D. R. P. und \oplus Patent

Detaillierte Offerten kostenlos



Brücke über die Sauer bei Selz (Elsass)

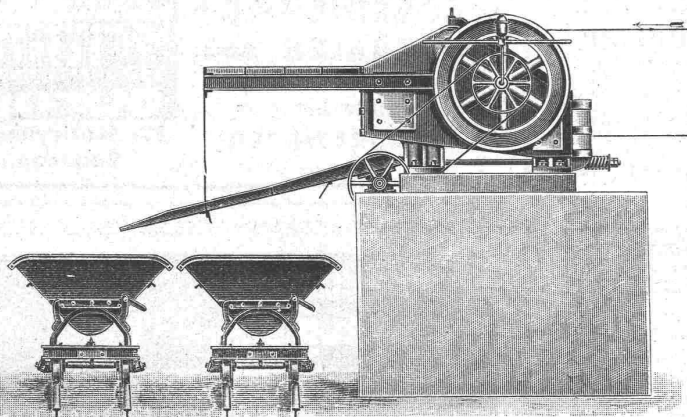
Ed. Züblin & C^{ie}

Ingenieurbureau und Unternehmung für
 == Beton- und Eisenbetonbau ==

Basel

Strassburg i. E., Duisburg, Kehl a. Rh.,
 Stuttgart, Triest, Mailand, Brüssel.

Eisenbetonpfahlgründungen, Fun-
 dierungen, Brücken, Silos, Reser-
 voirs, Industriebauten etc. etc.

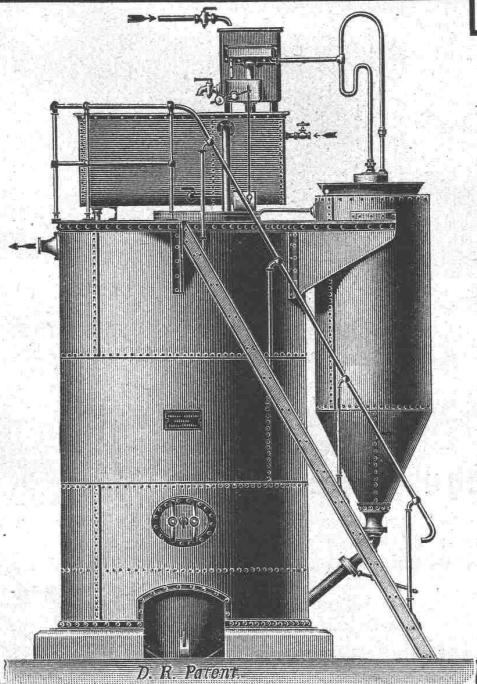


Robert Aebi & Co., Zürich I.

Steinbrecher

Neueste schmiedeiserne Konstruktion
 mit und ohne Sandwalzwerk. ∴

Viele Maschinen im Gebrauch. — Beste Referenzen.



Komplette Dampfkessel-Anlagen

Steinmüllerkessel und Ueberhitzer
 Wanderplanrost D. R. P.
 Economiser m. selbsttätigen Kratzeisen D. R. P.
 Rohrleitungen
 Flüssigkeitsmesser D. R. P.
 Automat. Wasserreiniger D. R. P.

Die einzelnen Ab-
 teilungen geleitet
 von erfahrenen
 Spezial-Ingenieuren

Sichere Garantien für die Gesamt-Anlage.

L. & C. Steinmüller, Gummersbach, Rheinland
 Röhrendampfkessel- und Ueberhitzerfabrik.

Gegründet 1874.

Nähere Auskunft erteilt: Fritz Marti Akt.-Ges., Bern.

Garantiert salpeterfreie Backsteine

Voll-, Loch- und Hohlsteine in allen Dimensionen von grösster Druckfestigkeit liefern

J. Schmidheiny & Cie., Ziegelfabriken in Heerbrugg (St. Gallen)

Telegramm-Adr.: Schmidheiny, Heerbrugg.

(Fabriken in Heerbrugg, Kronbühl, Horn a. B.)

Telephon Nr. 604.

Referenzen und Prüfungsatteste stehen zur Verfügung.

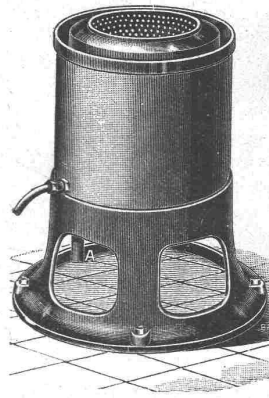
Arbeiter
Hofstrasse
Zürich

Sanitäre Anlagen

Reparaturen
Centralheizungen!

Rathgeb & Mayer

• ZÜRICH •
BADENER/TR. 60. \ TEL: 5458.



Wäscherei-Maschinen

für

Hand- und Kraftbetrieb.

Rationeller, einfacher Betrieb bei grosser Ersparnis an Zeit und Material und grösster Schonung der Wäsche.

Garantie. In Referenzen.

Besichtigen Sie Musterausstellung.

A. Schulthess & Co

Zürich - Waldshut.

Beizarbeiten! Wertvoll Beizarbeiten!

für Interessenten und Kenner.

Tadellose, fleckenreine, exakte und kräftige Beizung auf Tannenholz, in den verschiedensten Nuancen, führt aus nach eigenem Verfahren unter aller Garantie

Jos. Rothheimer-Eigenheer, Spezialist
Zürich III, Zypressenstrasse 144.

MEYNADIER & C^{IE}

ZÜRICH

Isoliermaterialien

aller Art

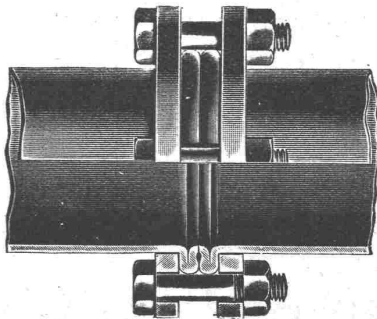
für Bauzwecke



Durolec

für Isolierungen und Bedachungen.

Düsseldorf 1902: Goldene Ausstellungs-Medaille.



Düsseldorf 1902: Goldene Staats-Medaille.

Mannesmannröhren-Werke, Düsseldorf

liefern

Rohrleitungen für Hochdruck

aus nahtlosem Mannesmann-Stahlrohr mit patentierter Doppelbördel-Flansch-Verbindung u. a. Verbindungs-Arten.

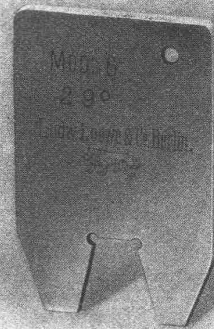
Grosse Längen. Höchste Betriebs-Sicherheit.

Vertreter:

Bernh. Meyer, Postf. Bahnhof, Zürich.

Werkzeuge, Werkzeugmaschinen,
Normale Maschinen-Elemente
Rud. Falkner, Jng. Basel

Präzisions-Ausführung
Fabrikat Ludw. Loewe & Co u. andere Firmen liefert nur in

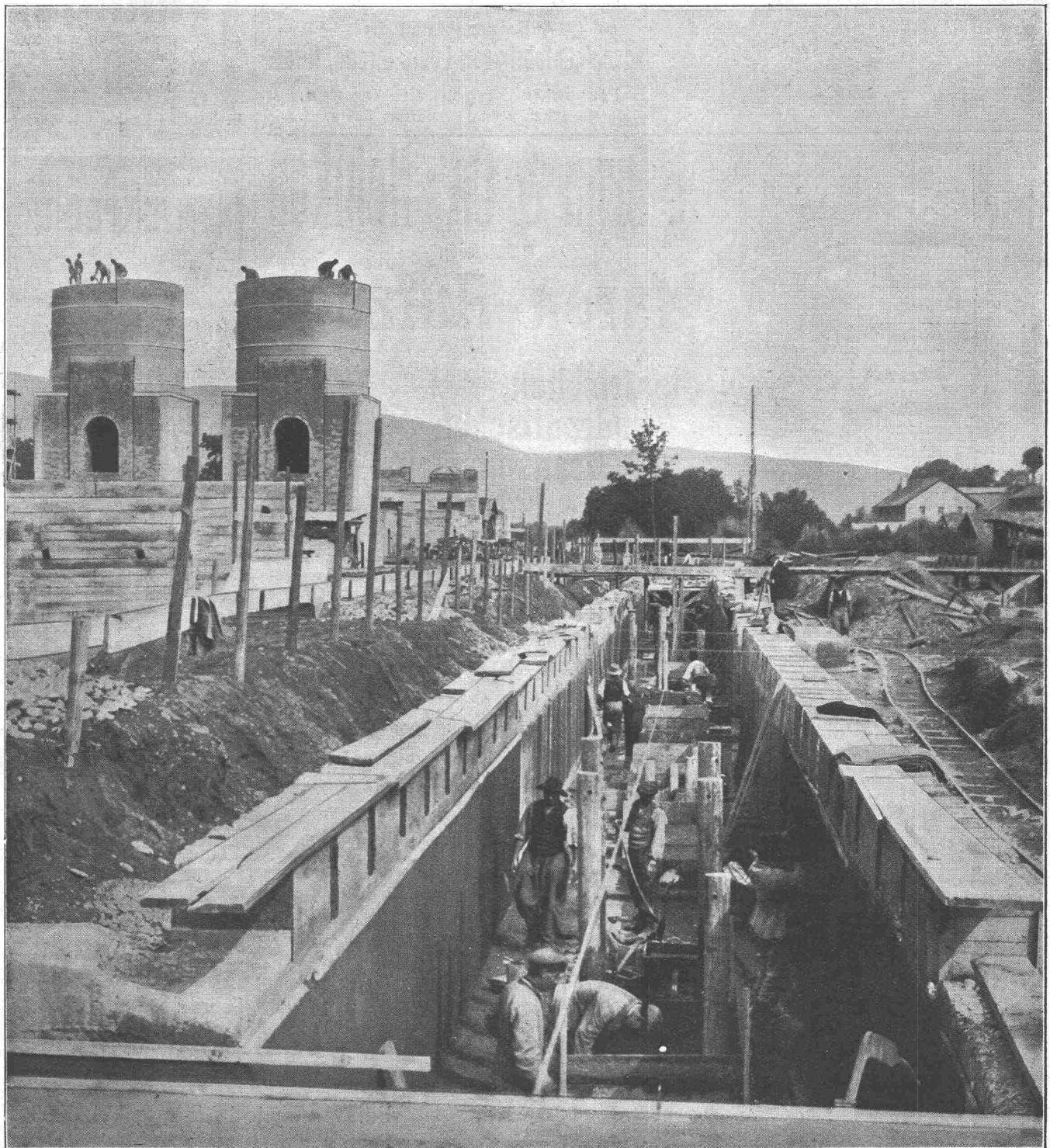


Die Loewe'sche Zahnstärke-Lehren Mz

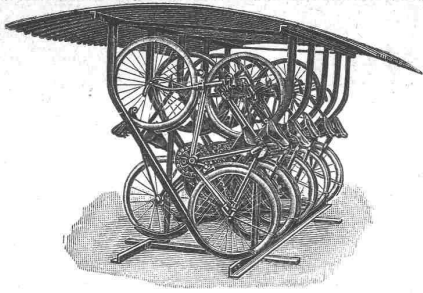
ersetzen vorteilhaft die teuren Doppel-Vernier-Schublehren zum Kontrollieren der Zahnstärke von Stirnrädern, weil sie nicht wie diese mit Berührung von Kanten, die der Abnutzung unterworfen sind, messen, sondern mit **Flankenberührung**. Billige Preise.

Man verlange Messwerkzeug-Katalog A.

Moderne Fabrikbauten



TH. BERTSCHINGERS SÖHNE
HOCH- UND TIEFBAU-UNTERNEHMUNG
ZÜRICH UND LENZBURG



Fahrradständer

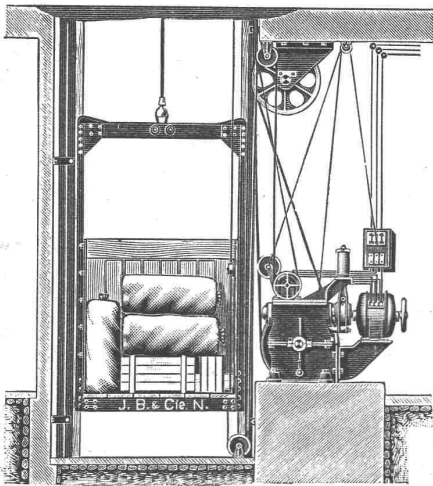
ganz aus Eisen mit Schutzdach aus verzinktem Wellblech, im Gebrauche vorzüglich bewährt, liefert zu billigen Preisen die

Aktiengesellschaft der
Maschinenfabrik von Louis Giroud, Olten.

Prospekte stehen zu Diensten.
In der Schweiz viele hundert im Gebrauch.

Patent-Anwalt
J. AUMUND, Jng. ZÜRICH.
Telephon 2967 Rennweg 48
Etabl. 1895

Reinigen
ganzer Neubauten, sowie Fabrikfenster etc. besorgt a. all. Plätzen Schweiz.
Gebäude- und Glas-Reinigungs-Institut
R. Dietter-Erni & Co., Zürich, Hallwylstraße — Telephon 2421.



J. Brun & Co., Nebikon

fabrizieren

Waren-Aufzüge

für

elektrischen,
hydraulischen
Transmissions-
und Hand-Betrieb.



Druckregler für Abdampfheizungen auch mit automatischer Frischdampf-Regulierung.
J.C. Eckardt, Stuttgart-Cannstatt.
Vertreter für die Schweiz: Carl Weller & Co., Zürich V, Kasinostrasse 3.

Gewerkschaft Grillo, Funke & Co., Gelsenkirchen-Schalke

Siemens-Martin-Stahlwerk, Blechwalzwerk, Wellrohrwalzwerk, Wassergas-Schweißwerk
liefert als Spezialitäten mit Wassergas aus eigenem S.-M.-Flusseisen

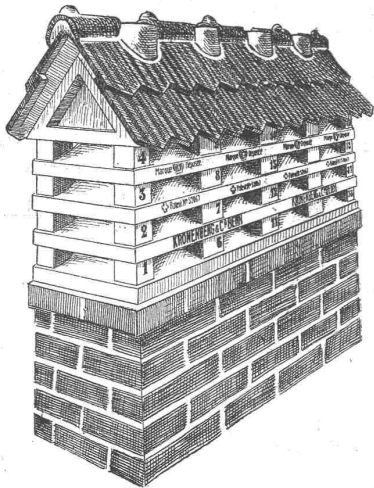
geschweisste Rohre

von 450 mm Durchmesser bis zu den größten Weiten und in Wandstärken bis zu 40 mm für Dampf-, Wind-, Gas-, Wasser-, Kanalisation-, Dücker- und Turbinen-Leitungen.

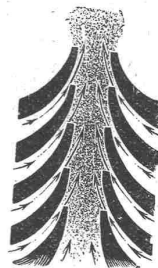
Telegramm-Adresse: Blechwalzwerk Gelsenkirchen. — Kostenanschläge bereitwilligst. — 1800 Arbeiter.

Vertreter unserer Abteilung „Wassergas-Schweißwerk“ ist Herr Ingenieur J. Aumund, Zürich.

KRONENBERG'S PATENT-KAMINHUT



hat sich
in der ganzen Schweiz vermöge seiner vorzüglichen Saugwirkung, die auf seiner bewährten Düsenkonstruktion beruht, und seiner in jeder Beziehung mustergültigen Ausführung glänzend eingeführt.



Fabrik:
Kronenberg & Co.
Bern

Bureau: Wytttenbachstr. 2, Tel. 3003
Fabrik: Jurastrasse 27 a, Tel. 4110

Vorrätig bei den Alleinverkäufern:

Kantone St. Gallen, Appenzell u. Thurgau: J. Raschle, Kathrinengasse 2, St. Gallen, Telephon 2809.
Kanton Zürich: V. Kramer-Mäder, Baumaterialienhandlung, Lagerstr. 85, Zürich, Telephon 215.
Kanton Graubünden: Casty, Caffisch & Cie., Baugeschäft Landquart, Telephon 29 und Davos.
Kanton Bern, Seeland: Karl Siegenthaler, Dachdecker-geschäft, Salzhausstr. 82, Biel, Telephon 995.
Kanton Bern, Oberland und Emmenthal: Gottlieb Lehnher, Baumaterialien, Thun und Wimmis.

Kanton Glarus: J. Colombo, Baugeschäft, Netstal.
Kanton Luzern: M. Macchi, Baumaterialienhandlung, Willisau.
Kanton Zug: Gebrüder Kaiser, Bedachungsgeschäft, Zug Telephon 196.
Kanton Genf: Pompéo Gruaz, 8 Boulevard des Philosophes, Genève.
Kantone Schwyz und Uri: Ferdinand Düggelein, Herd- und Ofengeschäft, Lachen.

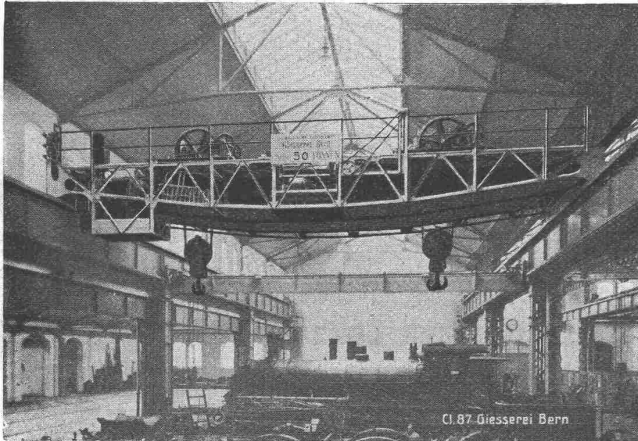
Transport-Einrichtungen, Förderanlagen aller Art

für Zement- und Kalkfabriken, chemische Industrie etc. liefert

Daverio, Henrici & Cie., A.-G., Maschinenfabrik, Zürich

Erste Referenzen. ··· Projekte und Kostenanschläge gratis.

Gesellschaft der L. v. Roll'schen Eisenwerke, Gerlafingen.
Werk: **GIESSEREI BERN** in Bern.



Cl. 87. Giesserei Bern

Konstruktionswerkstätten.

„Grand Prix“ an der Internationalen Ausstellung Mailand 1906. — „Grand Prix“ an der Internationalen Ausstellung der Anwendungen der Elektrizität in Marseille 1908. — „Hors Concours“ an der Internationalen Ausstellung Turin 1911 für Seilbahnen und Zahnstangenoberbau.

Spezialfabrik für Hebezeuge.

Laufkrane jeder Art, für Hand- oder elektrischen Betrieb. — **Dreh- und Bockkrane**, feste und fahrbare, für Hand- oder elektrischen Betrieb. — **Warenaufzüge** für hydraulischen, Transmissions- oder elektrischen Betrieb. — **Förderwinden** für Hand-, Transmissions- oder elektrischen u. anderen Motorenantrieb.

Andere Spezialitäten der Firma:

Eisenbahnmateriale, Seilbahnen, Zahnstangen-Oberbau für Bergbahnen, Schleusen und Wehranlagen.

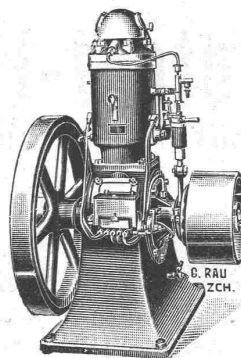
Nähere Angaben und Projekte, sowie Referenzen stehen zu Diensten.

Gips-Union A.-G., Zürich

Falkenstrasse 6, beim Stadttheater — Telephon 5950
Gesellschaft von 24 fusionierten schweizer. Gipsfabriken

Reichhaltiges Lager in
trockenen Gipsdielen u. Gipsbausteinen
zur raschen Erstellung von feuersicheren
Scheidewänden, Decken, Zwischen-
böden etc.

Grösste Leistungsfähigkeit. Prompte Lieferung.
Prospekte gratis.



Weber & Co

Maschinenfabrik und Giesserei

Uster-Zürich

liefern als langjährige **Spezialität:**

Benzin- Rohöl- Gas- Motoren

in solidester und zuverlässigster Ausführung
bei mässigem Preise.

1a. Referenzen. — Katalog gratis.

··· Ingenieurbureau und Unternehmung für moderne technische Anlagen ···

J. Schlatter & Co., Zürich I

erstellen:

Ventilations-Anlagen

kombiniert mit Luftheizung, Kühlung und Befeuchtung. — Entstaubungs-, Entnebelungs-, Spähnetransport- und Trocken-Anlagen. — Staubsammel- und Luftfilter-Anlagen, trocken und nass. — Saugzug-Anlagen für Feuerungen, Gase etc. — Ventilatoren, Kompressoren und Pumpen. — Seil- und Rohrpostanlagen. Vakuum-Reiniger etc. etc.

==== **Ganze Einrichtungen für jeden Zweck.** ====

Schweiz. Sprengstoff A.-G. „Cheddite“

vormals SOCIÉTÉ UNIVERSELLE D'EXPLOSIFS

Fabriken in Jussy u. Liestal. Bureau: Zürich, Bahnhofstrasse 73, Telephon 10223

Cheddite und Gelatine-Cheddite

in verschiedenen Qualitäten. Hervorragende Sprengstoffe für Sprengarbeiten jeder Art.
Handhabungssicher. ——— Versand als Eil- und Stückgut.

Sprengkapseln und Zündschnüre (eigenes Fabrikat)

——— Höchste Auszeichnung: Weltausstellung Brüssel 1910 und Turin 1911. ———

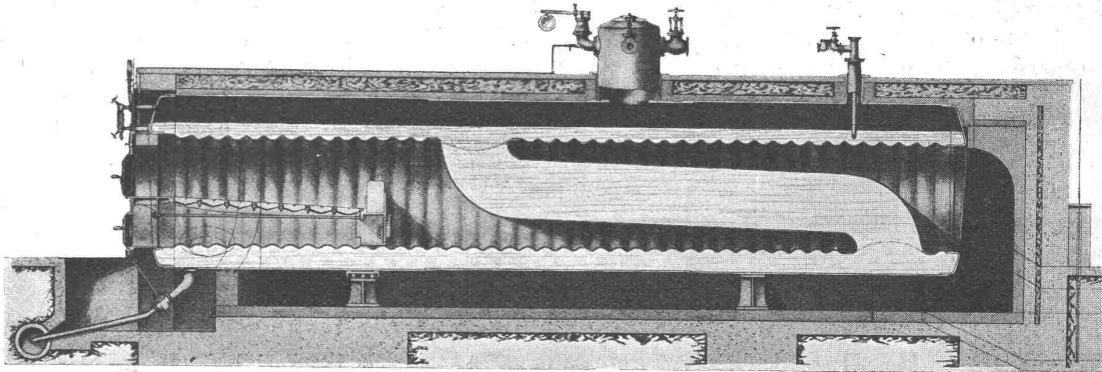
Silicium-Carbid

(auch Carborundum genannt)

zur Herstellung von Zementböden, Zementstufen, hydraulisch gepressten Bodenplatten etc., welche sich nicht abnutzen und durch den Verkehr nicht glatt werden, liefert billigst das

Elektrizitätswerk Lonza A.-G., Basel.

King's Patent-Flammrohrkessel mit Wasserzirkulationsrohr.



Hervorragende Neuerung im Dampfkesselbau. Intensivste Wasserzirkulation.

90 Prozent Mehrleistung bei gleichbleibendem Nutzeffekt gegenüber den bisherigen Flammrohrkesseln.

**Kürzeste unter Drucksetzung. — Vollkommenste Temperatur-Ausgleichung.
 Höchstes Verdampfungsvermögen. — — — Keine Kesselsteinbildung.**

Man verlange ausführlichen Prospekt von der

Maschinenfabrik King & Co., A.-G., Zürich