

Zeitschrift: Schweizerische Bauzeitung
Herausgeber: Verlags-AG der akademischen technischen Vereine
Band: 59/60 (1912)
Heft: 26

Werbung

Nutzungsbedingungen

Die ETH-Bibliothek ist die Anbieterin der digitalisierten Zeitschriften. Sie besitzt keine Urheberrechte an den Zeitschriften und ist nicht verantwortlich für deren Inhalte. Die Rechte liegen in der Regel bei den Herausgebern beziehungsweise den externen Rechteinhabern. [Siehe Rechtliche Hinweise.](#)

Conditions d'utilisation

L'ETH Library est le fournisseur des revues numérisées. Elle ne détient aucun droit d'auteur sur les revues et n'est pas responsable de leur contenu. En règle générale, les droits sont détenus par les éditeurs ou les détenteurs de droits externes. [Voir Informations légales.](#)

Terms of use

The ETH Library is the provider of the digitised journals. It does not own any copyrights to the journals and is not responsible for their content. The rights usually lie with the publishers or the external rights holders. [See Legal notice.](#)

Download PDF: 15.03.2025

ETH-Bibliothek Zürich, E-Periodica, <https://www.e-periodica.ch>

Schweizerische Bauzeitung

Abonnementspreis:
Schweiz 20 Fr. jährlich
Ausland 28 Fr. jährlich

Für Vereinsmitglieder:
Schweiz 16 Fr. jährlich
Ausland 18 Fr. jährlich
sofern beim Herausgeber
abonniert wird

DES SCHWEIZ. ING.- & ARCHITEKTEN-VEREINS & DER GESELLSCHAFT EHEM. STUDIERENDER DER EIDG. TECHN. HOCHSCHULE.

WOCHENSCHRIFT

FÜR BAU-, VERKEHRS- UND MASCHINENTECHNIK

GEGRÜNDET VON A. WALDNER, ING. HERAUSGEBER A. JEGHER, ING., ZÜRICH
Verlag des Herausgebers. — Kommissionsverlag: Rascher & Cie., Zürich und Leipzig

ORGAN

Insertionspreis:

4-gespalt. Petitzeile oder deren Raum . 30 Cts.
Haupttitelseite: 50 Cts.

Inserate ausschliesslich an Annoncen-Expedition Rudolf Mosse, Zürich und deren Filialen und Agenturen

Schweizerische Granitwerke A.-G., Bellinzona

Zweignbüro Zürich.

Höchste Leistungsfähigkeit. Reichste Mannigfaltigkeit i. d. feinst. Granitsorten f. Hoch- u. Tiefbauten zu jeglicher Art gewöhnliche, sowie feine Arbeiten. Günstige Preislagen u. Lieferungsbedingungen.

ELEKTRISCHE
HYDRAULISCHE
TRANSMISSIONS-

PERSONEN- & WAREN-

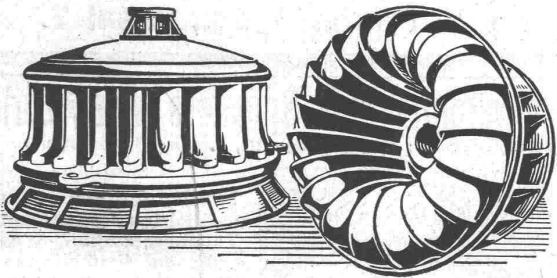
AUFZÜGE

SCHINDLER & C^{IE}

.. LUZERN ..

GEGRÜNDET 1874.

J. M. Voith, Maschinenfabrik und Giesserei, Heidenheim an der Brenz (Württemberg)



Turbinen

mit wagrechten und senkrechten Wellen für alle Gefälle.
Hydraulische Geschwindigkeits-Regulatoren.
Wasserstandsregulatoren, auch für lange Druckleitungen. — Ungefähr 4900 Turbinen, über 1,750,000 PS, über 2300 Regulatoren ausgeführt und in Auftrag. — —

Wenn Sie reell, prompt und gut bedient sein wollen, lassen Sie Ihre

**LICHTPAUSEN
UND PLANDRUCKE**

(TROCKENVERFAHREN) anfertigen bei:

RENE ORBANN

SIHLHOFSTR. 27, ZÜRICH, TELEPH. 1107.

woselbst Sie auch
HELIOGRAPHIE- U. PAUSPAPIERE, I^o QUALITÄT
sehr preiswert beziehen können.

Rudolf Mosse, Zürich

alleinige Inseraten-Annahme für die

Schweizerische Bauzeitung.

Für technische Vorarbeiten und Projektstudien im Bahnbau empfiehlt sich **B. EMCH, Ingen.-Bureau, Bern.**

DEMAG

GESTEINSBOHR-
MASCHINEN.



Deutsche
Maschinenfabrik A.-G. Duisburg

Vertreter: Ingenieur **Emil Frey, Basel, Greifengasse 28.**

ARSAG LIFTS

Personen- & Warenaufzüge
jeder Art.

Aufzüge- & Räderfabrik **Seebach**
SEEBACH-ZÜRICH.

Schweizerische Bundesbahnen

Kreis II

Konkurrenz-Eröffnung.

Die Kreisdirektion II der Schweizerischen Bundesbahnen in Basel eröffnet Konkurrenz über die Lieferung und Aufstellung von **3 Brückenwagen ohne Geleiseunterbrechung** für die Bahnhöfe **Lyss, Pruntrut und Zofingen**.

Die Uebernahmebedingungen können vom Bureau des Oberingenieurs, Leimenstrasse 2, Basel, bezogen werden.

Angebote mit der Aufschrift „Lieferung von Brückenwagen“ sind bis zum **10. Januar 1913** verschlossen der unterzeichneten Direktion einzureichen.

Die Angebote bleiben bis **15. Februar 1913** verbindlich.

Basel, den 18. Dezember 1912.

Kreisdirektion II
der Schweizerischen Bundesbahnen.

Erweiterungsplan der Stadt Düsseldorf.

Diejenigen Bewerber, die einen Entwurf zu einem Bebauungsplan der Stadt Düsseldorf eingereicht haben, der weder mit einem Preise gekrönt noch angekauft worden ist, werden hiermit ersucht, dem Unterzeichneten bis zum **1. Februar 1913** mitzuteilen, an welche Adresse ihr Entwurf gesandt werden soll.

Vor der Rücksendung eines Entwurfes muss jeder Bewerber nachweisen, dass der Entwurf, als dessen Verfasser er sich bekennt, von ihm herrührt.

Die Art des Beweises bleibt ihm überlassen.

Die Ermächtigung der Stadt zur Oeffnung des mit dem Kennwort versehenen geschlossenen Kuverts wird allgemein als genügender Beweis angesehen.

Düsseldorf, den 17. Dezember 1912.

Der Oberbürgermeister.

Elektr. Licht-Pausanstalt

Prompte Anfertigung von



Lichtpausen

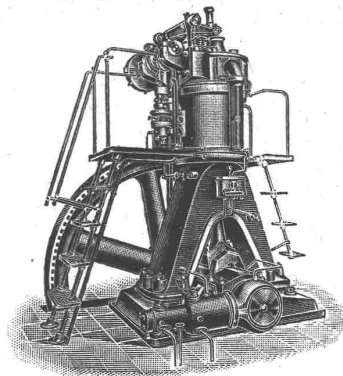


Lichtpaus-, Paus- und Zeichenpapier in nur prima Qualitäten

L. Moos, Zürich III

Hallwylstrasse Nr. 72. — Telephon 10324.

BENZ



Diesel-Motoren

für Rohöl (billigste Betriebskraft), Leuchtgas-, Benzin-, Petrol- und Sauggasmotoren liegender und stehender Bauart.

30jähr. Erfahrung im Motorenbau. — Ca. 5000 Angestellte u. Arbeiter.
Prospekte und Kostenanschläge jederzeit gratis.

BENZ & CIE., Rheinische Automobil- und Motorenfabrik A.-G.

Filiale Zürich, Stadthausquai 5, Fraumünsterstrasse 6.

Mise au concours de travaux.

La Direction du 1^{er} arrondissement des chemins de fer fédéraux à Lausanne, met au concours la fourniture et le montage des **tabliers métalliques** de 4 passages supérieurs situés aux Km. 82.292, 84.740, 86.210, 87.006 de la ligne Lausanne-Bienne, entre les stations de Cornaux et du Landeron.

Poids approximatif 180 tonnes.

Les plans et cahiers des charges peuvent être consultés au Service central de la voie, bureau 142 du bâtiment d'administration II des C. F. F. à Lausanne où l'on peut aussi se procurer le formulaire de soumission.

Les offres devront parvenir à la Direction soussignée le samedi 25 janvier 1913 au plus tard, sous pli fermé portant la suscription „Passages supérieurs St. Blaise-Neuveville“.

Les soumissionnaires resteront liés par leur offre jusqu'au 25 mars 1913.

Lausanne, le 21 décembre 1912.

Direction du 1^{er} arrondissement des
Chemins de fer fédéraux.

LINOLEUM- Unterlagen

Litosilo-Kunstholz-Estrich
Bims-Estrich mit Planolin-Abglättung
Kork-Estrich

PLANOLIN - AUSEBNUNGEN

sofort trocknend

Ch. H. Pflister & Co., Basel 7.

Gummiwarenfabrik H. Speckers Wwe., Zürich.

Verkaufsmagazin: **Kuttelgasse 19**, mittlere Bahnhofstrasse.

Spezialität:

Fabrikation von pat. waserdichten Regenmänteln, Taucheranzügen, Wasserhosen, Grubenjacken, Pferde- und Wagendecken aus Kautschuk.

Sämtl. Dichtungsmaterial für technische Zwecke.

Preislisten und Voranschläge zu Diensten



D^r G. Lüscher Ingenieurbureau und Bauunternehmung

Bahnhofstr. 624 **Aarau** Telephon Nr. 237

Plan-Aufnahmen und Projektierung für Flusskorrekturen und

Wasser-Kraftanlagen

Hydrographisch-Geologische Vorarbeiten

Wasserbauten und pneumatische Foundationen

Luftschleusen und Wehre eigener Patente

Talsperren, Kanäle, Stollen etc.

Eisenbahn-, Brücken- und Strassenbauten

Wasserversorgungen, Taucherarbeiten

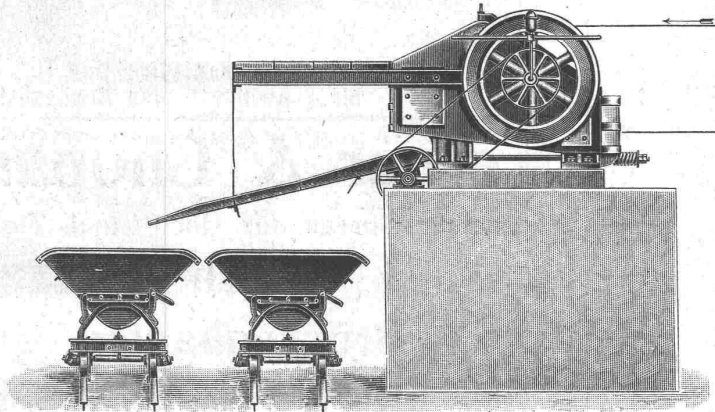
Bauaufsicht, Gutachten und Expertisen.

Transport - Einrichtungen, Förderanlagen aller Art

für Zement- und Kalkfabriken, chemische Industrie etc. liefert

Daverio, Henrici & Cie., A.-G., Maschinenfabrik, Zürich

Erste Referenzen. ··· Projekte und Kostenanschläge gratis.



Robert Aebi & Co., Zürich I.

Steinbrecher

Neueste schmiedeiserne Konstruktion
mit und ohne Sandwalzwerk. ∴

Viele Maschinen im Gebrauch. — Beste Referenzen.

Kittlose Glasbedachungen.



Oberlichter jeder Art,

System Zimmermann.

Shedfenster und Shedrinnen

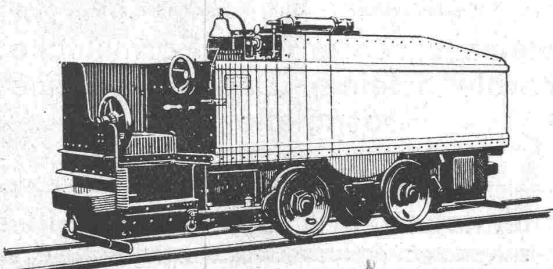
mit Walzeisen- oder Stahlblechsprossen, + Patent,
garantiert wasserdicht — kein Abtropfen von
Schwitzwasser.

Viele Tausend Quadratmeter für eidgenössische
Behörden und Private geliefert.

PAUL APPEL, Zürich, Limmatstrasse 55.
Bern, Länggasstrasse 26.

Motor-Lokomotiven

für Benzin-, Benzol- und Spiritus-Betrieb
in Schmal- und Normal-Spur. ———



Sofortige Betriebsbereitschaft
Keine Feuergefahr
Geringe Betriebskosten
Einfachste Bedienung

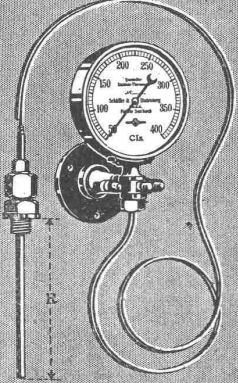
Schweizer. A.-G.

Orenstein & Koppel, Zürich I

vis-à-vis Hauptbahnhof.

Ingenieur Adolf Salis, Zürich I,
 Caspar Escher-Haus (Neumühlequai) Zimmer Nr. 27-28
 empfiehlt sich für die
 Ausarbeitung von Projekten aller Zweige des Tiefbaues,
 Eisenbahn- und Strassenbauten,
 Kanalsationen, Wasserversorgungen, Wasserkraftanlagen,
 Bebauungsplänen, Uebernahme von Bauleitungen.

**Wärmemesser mit
Kompensationsrohr**



SCHÄFFER & BUDENBERG
 G. m. b. H.
 FILIALE SEEBACH
 Maschinen- und Dampfkesselarmaturen.



**Zürcher
Glühlampen
-Fabrik**
 Zürich I.
**Metallfaden-
Lampen**

Zuverlässige
Qualität

Stationäre u. fahrbare Benzinmotoren,

bestens betriebsfähig, mit Magnetzündung, in allen gangbaren Größen, **verkauft und vermietet** zu vorteilhaftesten Preisen und Konditionen ab großem Lager. Reparaturen fachgemäß und billig.

Motoren - und Maschinen - Werkstätte Seen - Winterthur.

Spezialfabrik für Lichtpauspapiere
Zürich - A. Messerli - Bern
 Aelteste schweizerische Lichtpausanstalt
 Gegründet in Zürich 1876
 liefert prompt und billig unter Garantie:

Lichtpauspapiere eigener, bewährter Fabrikation,
Lichtpausapparate div. Systeme, pneumat. u. elektr.
Lichtkopien auf blauem, weissem u. braunem Grund.
Plandruck (Trockendruckverfahren) schwarz u. farbig.

**Schweizerische Bundesbahnen
Kreis II.**

Bauausschreibung.

Die Kreisdirektion II der Schweizerischen Bundesbahnen in Basel eröffnet Konkurrenz über die Erstellung einer hydraulischen Einrichtung zum Auswechseln von Lokomotivachsen im Lokomotivdepot des Bahnhofes Luzern.

Interessenten können die nähern Bedingungen nebst den erforderlichen Zeichnungen gegen Entrichtung einer Gebühr von 3 Fr. beim Obermaschinen-Ingenieur des Kreises II in Basel, Heuberg 16, beziehen, woselbst auch jede gewünschte nähere Auskunft erteilt wird. Bei Rückgabe der Pläne wird der genannte Depotbetrag zurückerstattet.

Angebote mit der Aufschrift „Hydraulische Achssenke Luzern“ sind bis 31. Januar 1913 der unterzeichneten Kreisdirektion verschlossen einzureichen. Dieselben bleiben bis 31. März 1913 verbindlich.

Basel, den 23. Dezember 1912.

Die Kreisdirektion II
der Schweizerischen Bundesbahnen.

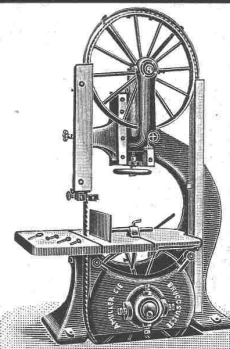
Terner & Chopard

Ingenieur-Bureau für Hoch- und Tiefbau

Telephon 84.02 **Zürich I** Kasp. Escherhaus
 St'pfenbachstr. 15

**Brückenbauten
Eisenbetonbau
Fundationen : :**

Projektierung und Ausführung



A. Müller & Cie.

Brugg (Aargau)

**Holzbearbeitungs-
Maschinen**

in modernster Konstruktion
 Großes Fabriklager
 1911 Weltausstellung Turin:
Grand Prix

Chamottesteine

für industrielle Feuerungsanlagen aller Art.

**Steinzeugröhren und Formstücke
Verblendsteine, Badeszellensteine**

⋮: **Bodenplatten etc.** ⋮:

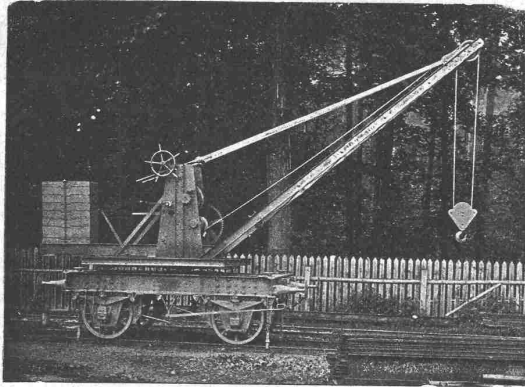
empfiehlt in erstklassiger Qualität

Aktiengesellschaft
Verblendsteinfabrik Lausen (Baselland).

**Massiv gewalzte
Mauerkanten-Schutzleisten
Treppenstufen-Schutzschienen**
 in Stahl- und Hartbronze.
 Neuheit: Rückseitige, kräftige Versteifungsrippe; doppelte
 Dübelvernetzung.
J. Louis Müller, Luzern.

Gesellschaft der L. von Roll'schen Eisenwerke, Gerlafingen.
Werk: **GIESSEREI BERN** in Bern.
Konstruktionswerkstätten.

„Grand Prix“ an der Internationalen Ausstellung Mailand 1906 — „Grand Prix“ an der Internationalen Ausstellung der Anwendungen der Elektrizität in Marseille 1908 — „Hors Concours“ an der Internationalen Ausstellung Turin 1911 für Seilbahnen und Zahnstangenoberbau.



Spezialfabrik für
Eisenbahnmateriale.

Drehscheiben für Hand- oder elektrischen Antrieb.
Schiebebühnen für Hand-, Dampf- oder elektrischen Antrieb. — Weichen und Kreuzungen für Normal- und Schmalspur, Vignol- und Rillenschienen. :: ::
Barrieren und Signale.
Stations- und Depotkrane.

Andere Spezialitäten der Firma:
Hebezeuge, Seilbahnen und Zahnstangenoberbau,
Schleusen- und Wehranlagen.

Nähere Angaben und Projekte, sowie Referenzen stehen zu Diensten.

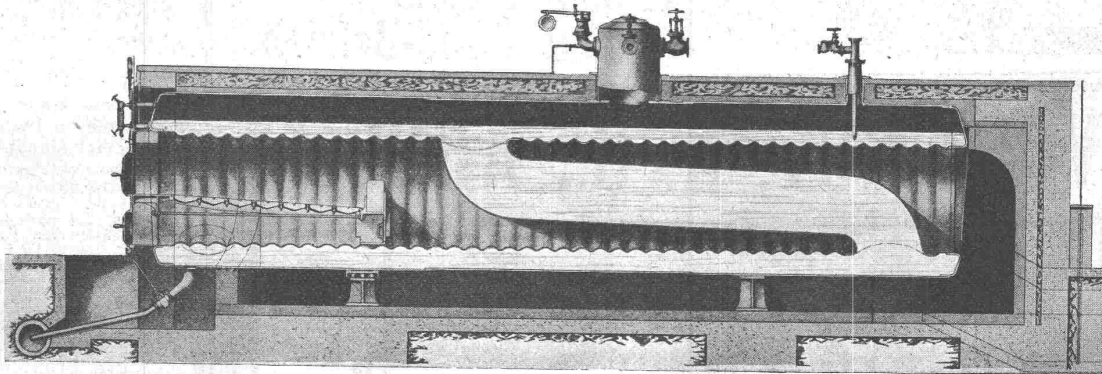
Silicium-Carbid

(auch Carborundum genannt)

zur Herstellung von Zementböden, Zementstufen, hydraulisch gepressten Bodenplatten etc., welche sich nicht abnutzen und durch den Verkehr nicht glatt werden, liefert billigst das

Elektrizitätswerk Lonza A.-G., Basel.

King's Patent-Flammrohrkessel mit Wasserzirkulationsrohr.



Hervorragende Neuerung im Dampfkesselbau. Intensivste Wasserzirkulation.

90 Prozent Mehrleistung bei gleichbleibendem Nutzeffekt gegenüber den bisherigen Flammrohrkesseln.

Kürzeste unter Drucksetzung. — Vollkommenste Temperatur-Ausgleichung.
Höchstes Verdampfungsvermögen. — — — — Keine Kesselsteinbildung.

Man verlange ausführlichen Prospekt von der

Maschinenfabrik King & Co., A.-G., Zürich

Lifts-Aufzüge aller Systeme SPEZIALITÄT VON Gebr. Laze, Wädenswil

SOCIÉTÉ SUISSE DES EXPLOSIFS

Fournisseur
de la
Confédération Suisse
et des
Entreprises des Tunnels
du Simplon
du Lötschberg
du Mont d'Or
de la Furka
du Moutier-Longeau
etc. etc.

BRIGUE Usine à Gamsen

Dynamites Gommées et
Gélatines
à tous dosages

Détonateurs, Mèches
etc.

GÉLATINE GAMSITE
Explosif de sûreté incongelable

Représentants
pour la
Suisse allemande
et le

Jura bernois:
MM. WILL & Cie., BIENNE

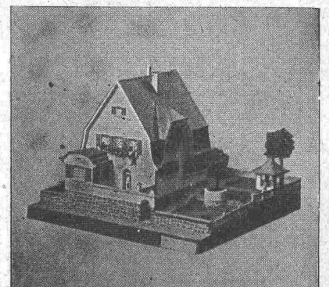
Pour les cantons de
Vaud et de Neuchâtel:
MM. SENGLET, FUCHS
& Cie.

Matériaux de construction
Lausanne

Dépôts chez MM. Max Lorétan, Sion et C. Bompard, Martigny.

Advokat Wenger
Zürich 1, Usterstrasse 12
besorgt speziell auch
Techn. Recht

PATENT-BUREAU
E. BLUM & C. DIPL. INGENIEURE
GEGRÜNDET 1878 - ZÜRICH - BAHNHOFSTR. 74

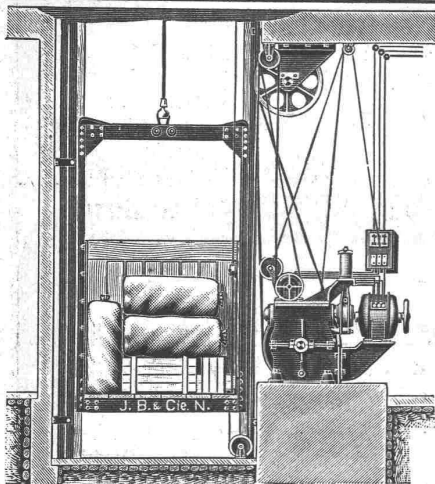


Kartonmodelle

transportfähiger und
billiger als in Gips
fertigt an

H. Langmack

Atelier für Kartonmodelle
Engl. Viertelstr. 7, Zürich
Prima Referenz, von
Privaten u. Behörden



J. Brun & Co., Nebikon

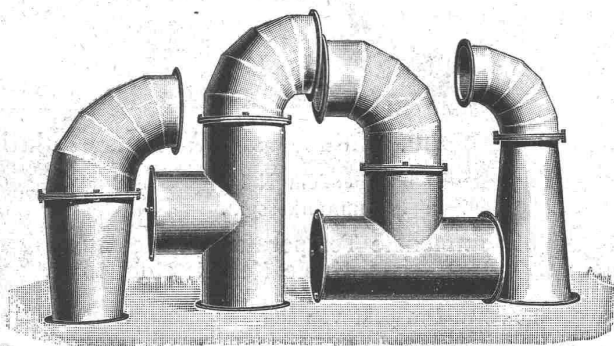
fabrizieren

Waren-Aufzüge

für

elektrischen,
hydraulischen
Transmissions-
und Hand-Betrieb.

H. VOGT-GUT, A.-G., ARBON



Ventilationsleitungen — Autogene Schweiss-Arbeiten
Eiserne Fässer — Boiler — Reservoirs in allen Grössen

A. Jucker, Nachf. von
Jucker-Wegmann,
Papierhandlung zum Hecht,
Schifflande 22,
Zürich

Grosses Lager von
Pauspapieren, Pausleinen
und Zeichnenpapieren,
Rollen und Bogen,
in nur vorzüglichen Qualitäten
Holzzementpapier, Dach-
pappen, Bodenbelag- und
Teppich-Unterlag-Papiere.

Eckardt's Speisewassermesser

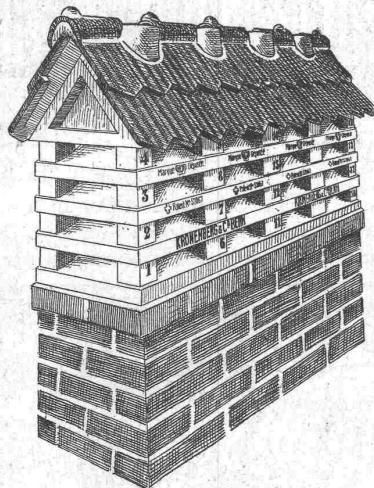
mit und ohne Schreibvorrichtung

Bei jedem Betriebsdruck dauernd zuverlässig!
Bei jeder Temperatur betriebssicher
Höchst-Differenz $\pm 1-1\frac{1}{2}\%$

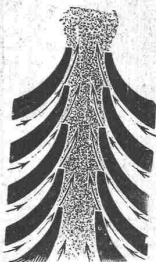
Kataloge auf gef. Anfrage.
J.C. Eckardt, Stuttgart-Gannstätt
Prima Referenzen

Vertreter für die Schweiz:
Carl Weller & Cie., Zürich V, Kasinostrasse 3.

KRONENBERG'S PATENT-KAMINHUT



hat sich
in der ganzen Schweiz
vermöge seiner vorzüglichen
Saugwirkung, die auf seiner
bewährten Dusenkonstruktion
beruht, und seiner in jeder
Beziehung mustergültigen
Ausführung glänzend
eingeführt.



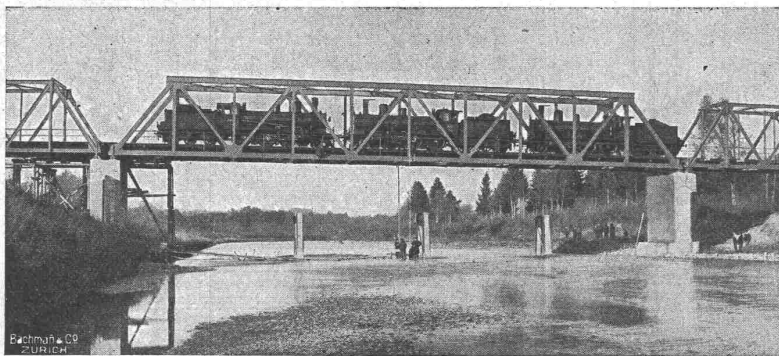
Fabrik:
Kronenberg & Co.
Bern

Bureau: Wytenbachstr. 2, Tel. 3003
Fabrik: Jurastrasse 27 a, Tel. 4110

Vorrätig bei den Alleinverkäufern:

Kantone St. Gallen, Appenzell u. Thurgau: **J. Raschle**,
Kathrinengasse 2, St. Gallen, Telephon 2809.
Kanton Zürich: **V. Kramer-Mäder**, Baumaterialien-
handlung, Lagerstr. 85, Zürich, Telephon 215.
Kanton Graubünden: **Casty, Cafilisch & Cie.**, Baugeschäft
Landquart, Telephon 29 und Davos.
Kanton Bern, Seeland: **Karl Siegenthaler**, Dachdecker-
geschäft, Salzhausstr. 82, Biel, Telephon-995.
Kanton Bern, Oberland und Emmenthal: **Gottlieb Lehn-
herr**, Baumaterialien, Thun und Wimmis.

Kanton Glarus: **J. Colombo**, Baugeschäft, Netstal.
Kanton Luzern: **M. Macchi**, Baumaterialienhandlung,
Willisau.
Kanton Zug: **Gebrüder Kaiser**, Bedachungsgeschäft, Zug
Telephon 196.
Kanton Genéve: **Pompéo Gruaz**, 8 Boulevard des Philo-
sophes, Genève.
Kantone Schwyz und Uri: **Ferdinand Düggelein**, Herd-
und Ofengeschäft, Lachen.



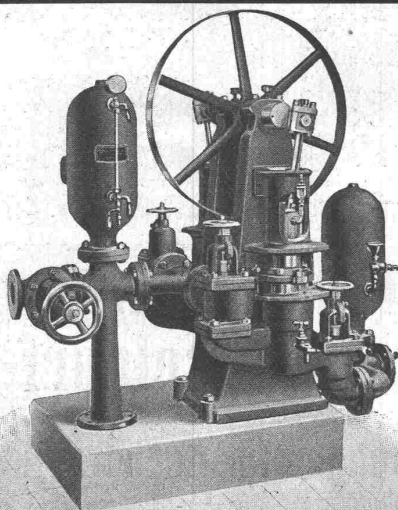
Eisenbahnbrücke über die Thur bei Weinfelden, Linie Wil-Konstanz.
Erstellt 1911, Länge 150 m.

Löhle & Kern

Fabrik f. Eisenkonstruktionen
Zürich I ☐ Caspar Escherhaus
Stampfenbachstr. 15
Telephon Nr. 7063

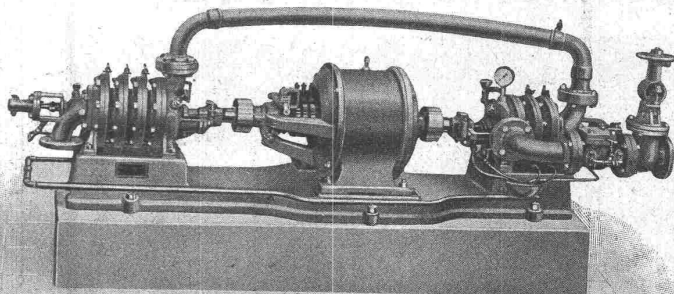
Brücken — Stege — Passerellen
Krananlagen — Wehrschützen
Hochbaukonstruktionen für
Fabriken, Hotels, Geschäfts-
häuser
Sheds — Oberlichter — Vordächer
Wellblechbauten — Reservoirs
Masten — Türme — Kuppeln

Aktiengesellschaft der Maschinenfabrik von Louis Giroud in Olten



Kolbenpumpen

für jede Druckhöhe, als Fabrikpumpen und zur Wasserversorgung.
Hochdruck- und Presspumpen für Drücke von mehreren
hundert Atmosphären.



Zentrifugalpumpen

für Niederdruck, Mitteldruck und Hochdruck, ein- und mehr-
stufig, für jede Druckhöhe, für Riemenantrieb oder direkten
Antrieb durch Elektromotoren.

Ehrat & Brühlmann

Fabrik feuerfester Produkte in Lohn
(Kanton Schaffhausen)

Wir empfehlen zu gefälliger Abnahme in bester Qualität für alle Arten Oefen und Feuerungsanlagen

feuerfeste Steine

feuerbeständig bis 1600°. Nebst den kuranten werden alle Sorten Form- und Gewölbsteine nach Zeichnung hergestellt. — Mässige Preisansätze.

Elsäss. Emulsionswerke G.m.b.H., Straßburg i.E.



ASPHALT-EMULSIONEN
f. wasserdichten Mörtel gegen Grundwasser u. feuchte Wände

POROLITH

Säure- u. alkalifeste Anstriche

EWEOL

flammsichere und wasserbeständige

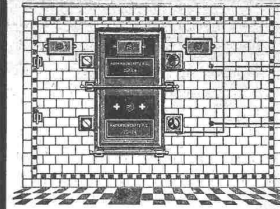
FARBEN

Dichtungsmaterialien für Brücken, Tunnel etc. etc.

ISOLIERSTOFF 'M'

1a REFERENZEN.
Prospekte und Muster zur Verfügung.

Generalvertreter:
F. Kahl, Ingen.,
Culmannstr. 53,
Zürich.



Spezialhaus für modernen
**Dampfback-
ofenbau** ••

Math. H. Bungartz, A.-G., Zürich I
Stampfenbachstr. 17 — Telephon 8863

Komplette
Bäckerei- und Konditorei-
Einrichtungen. — Prima Referenzen.
Kostenanschlag und Ingenieurbesuch gratis.



Photographie.

Spezialität in techn. Aufnahmen industr. Objekte, wie Maschinen, Gebäude, Interieurs, Gemälde, Sammlungen und Aufnahmen für Kataloge und Werke aller Art. — Entwickeln und Kopieren etc. von eingesandten Platten.

Kappelergasse 16 — H. WOLF-BENDER, ZÜRICH I — Centralhot.
Atelier für Reproduktions-Photographie.

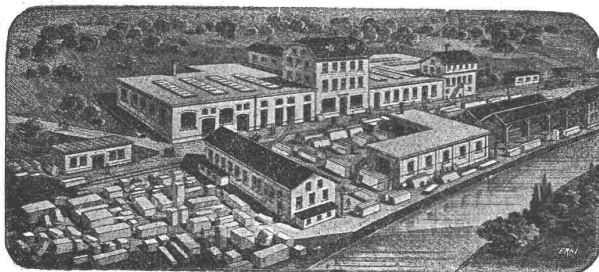
Thonwerk Biebrich A.-G.

Chamottefabrik
Biebrich am Rhein.

Hochfeuerfeste u. säurebeständige Produkte.

Normal- und Façonsteine aller Art, Chamottemörtel,
Retorten, Muffeln etc. Bau kompletter Ofenanlagen.
Beste Referenzen und Zeugnisse aus der Schweiz.

SCHMIDT & SCHMIDWEBER



MARMOR- UND GRANIT-WERKE

BUREAU UND
GRABSTEINLAGER
IN ZÜRICH
TELEPHON
No. 653

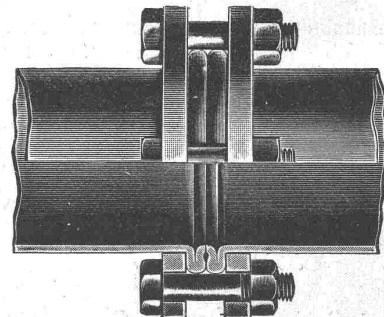
BAUARBEITEN
ZÜRICH

17 SEEFELDSTRASSE 17

HYDRAULISCHE
SÄGE-, SCHLEIF- u.
DREHWERKE
50 PS
IN DIETIKON

ALLEINVERTRETUNG FÜR DIE SCHWEIZ FÜR BODENPLATTEN VOM
SOLNHOFER AKTIEN-VEREIN IN MÜNCHEN UND SOLNHOFEN.

Düsseldorf 1902: Goldene Ausstellungs-Medaille.



Düsseldorf 1902: Goldene Staats-Medaille.

Mannesmannröhren- Werke, Düsseldorf

liefern

Rohrleitungen für Hochdruck

aus nahtlosem Mannesmann-Stahlrohr
mit patentierter Doppelbördel-Flansch-
Verbindung u. a. Verbindungs-Arten.

Grosse Längen. Höchste Betriebs-Sicherheit.

Vertreter:

Bernh. Meyer, Postf. Bahnhof, Zürich.