

**Zeitschrift:** Schweizerische Bauzeitung  
**Herausgeber:** Verlags-AG der akademischen technischen Vereine  
**Band:** 61/62 (1913)  
**Heft:** 16

## Werbung

### Nutzungsbedingungen

Die ETH-Bibliothek ist die Anbieterin der digitalisierten Zeitschriften. Sie besitzt keine Urheberrechte an den Zeitschriften und ist nicht verantwortlich für deren Inhalte. Die Rechte liegen in der Regel bei den Herausgebern beziehungsweise den externen Rechteinhabern. [Siehe Rechtliche Hinweise.](#)

### Conditions d'utilisation

L'ETH Library est le fournisseur des revues numérisées. Elle ne détient aucun droit d'auteur sur les revues et n'est pas responsable de leur contenu. En règle générale, les droits sont détenus par les éditeurs ou les détenteurs de droits externes. [Voir Informations légales.](#)

### Terms of use

The ETH Library is the provider of the digitised journals. It does not own any copyrights to the journals and is not responsible for their content. The rights usually lie with the publishers or the external rights holders. [See Legal notice.](#)

**Download PDF:** 14.03.2025

**ETH-Bibliothek Zürich, E-Periodica, <https://www.e-periodica.ch>**

# Schweizerische Bauzeitung

**Abonnementspreis:**

Schweiz 20 Fr. jährlich  
Ausland 28 Fr. jährlich

**Für Vereinsmitglieder:**

Schweiz 16 Fr. jährlich  
Ausland 18 Fr. jährlich  
sofern beim Herausgeber  
abonniert wird ::

**WOCHENSCHRIFT**

**FÜR BAU-, VERKEHRS- UND MASCHINENTECHNIK**

GEGRÜNDET VON A. WALDNER, ING. HERAUSGEBER A. JEGHER, ING., ZÜRICH

Verlag des Herausgebers. — Kommissionsverlag: Rascher & Cie., Zürich und Leipzig

ORGAN

**Insertionspreis:**

4-gespalt. Petitzeile oder deren Raum . 30 Cts.  
Haupttitelseite: 50 Cts.

Inserate ausschliesslich an Annoncen-Expedition Rudolf Mosse, Zürich und deren Filialen und Agenturen ::

DES SCHWEIZ. ING.- & ARCHITEKTEN-VEREINS & DER GESELLSCHAFT EHEM. STUDIERENDER DER EIDG. TECHN. HOCHSCHULE.

ELEKTRISCHE HYDRAULISCHE TRANSMISSIONS-	PERSONEN- & WAREN- <b>AUFZÜGE</b>	<b>SCHINDLER &amp; C<sup>IE</sup></b> :: LUZERN :: GEGRÜNDET 1874.
---	--------------------------------------	--

**Wissenschaftliches Technisches Kaufmännisches Uebersetzungsbureau** W. T. K.  
Zürich auf der Mauer 13. Tel. 9553, Uebersetzungen in alle und aus allen Sprachen nur von Fachleuten in ihrer Muttersprache.

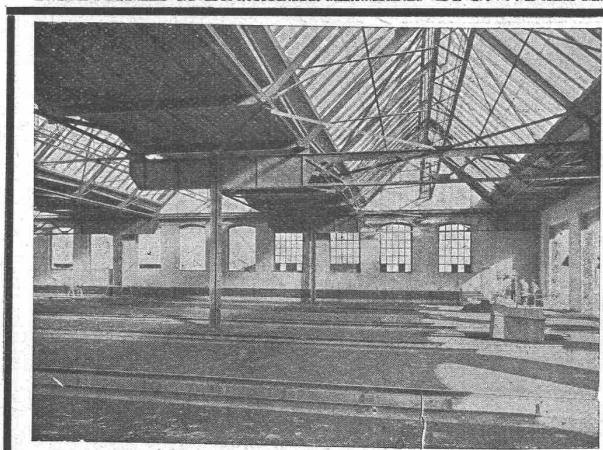
STREBELWERK  
HEIZKESSELFABRIK

ZÜRICH.

Miete
Rollmaterial
 Kauf  
 .. Baumaschinen  
 WITTKOWSKY & CO. ZÜRICH

**MEYNADIER & C<sup>IE</sup>**
Isoliermaterialien  
= aller Art =  
für Bauzwecke  
 — ZÜRICH —

ARSAG LIFTS
Personen- & Warenaufzüge  
jeder Art  
**Aufzüge- & Räderfabrik Seebach**  
**SEEBACH-ZÜRICH.**



Dachkonstruktionen für die Werkstätten der Rhätischen Bahn in Landquart. Erstellt 1911.

## Löhle & Kern, Zürich I

Caspar Escherhaus, Stampfenbachstr. 15 — Telephon 7063

### Fabrik für Eisen-Konstruktionen

- Brücken
- Eisenhochbauten für
- Fabriken
- Geschäftshäuser
- Hotels

Projekte und Kostenberechnungen bereitwilligst.

## Bachkorrektur und Kanalisation Herzogenbuchsee.

II. und III. Sektion

### Konkurrenz-Ausschreibung

Hiermit werden folgende Arbeiten und Lieferungen für den Wanzwilkanal zur Konkurrenz ausgeschrieben:

1. **Sämtliche Grabarbeiten,**
2. **Erstellen des Kanals in Zementbeton mit Sohleinlagen aus Steinzeug:**

Eiprofil 80/120 cm, Länge 702 Meter,	
"    70/105    "    "    273    "	
"    60/90    "    "    297    "	
Kreisprofil 70    "    "    320    "	
3. **Erstellen der Einsteig- und Sammelschächte,**
4. **Lieferung des nötigen Materials.**

Pläne und Bauvorschriften liegen auf dem Bureau der Bauleitung in Herzogenbuchsee zur Einsicht auf, woselbst jeweilen vormittags Auskunft erteilt wird und Eingabeformulare bezogen werden können.

Die Offerten sind verschlossen unter der Aufschrift „Eingabe für den Wanzwilkanal“ dem Präsidenten der Kanalisationskommission, Herrn **G. Wyss**, daselbst einzureichen.

Schluss der Eingabefrist: **22. April 1913.**

Herzogenbuchsee, den 3. April 1913.

Im Auftrage des Gemeinderates,

Die Bauleitung:

**Dr. U. Bühlmann**, Ingenieur, Bern.

## Bürgergemeindehaus Grenchen

### Ausschreibung von Bauarbeiten.

Die Baukommission für das Bürgergemeindehaus Grenchen eröffnet über nachfolgende Arbeiten Konkurrenz:

1. **Massivdeckenkonstruktion,**
2. **Steinhauerarbeiten:**
  - a) Kalksteinarbeiten,
  - b) Granitarbeiten,
  - c) Kunststeinarbeiten,
3. **Dachdeckerarbeiten,**
4. **Spenglerarbeiten.**

Pläne, Bedingungen, sowie Eingabeformulare können auf dem Bureau der Bauleitung eingesehen, bzw. bezogen werden.

Verschlossene Eingaben für Position 3 und 4 sind bis am **23. April** und für Position 1 und 2 bis **Montag, 28. April**, an Herrn **Emil Obrecht-Hugi**, Bürgerammann, einzureichen.

Solothurn, den 10. April 1913.

Die Bauleitung:

**Eugen Studer**, Architekt.

## Der Gemeinderat von Locarno

schreibt hiermit die Uebernahme sämtlicher Arbeiten zur **Erstellung einer Wasserleitung**

für die Fraktion Monti della Trinità, im Gesamtbetrag von über 100,000 Fr., zum **öffentlichen Wettbewerb** aus.

Das Projekt, die Pläne und das Preisverzeichnis liegen beim **Stadtbauamt Locarno** zur Einsicht auf. Die Offerten sind bis spätestens **Samstag, den 26. April, nachmittags 5 Uhr**, dem **Municipio Locarno** einzureichen.

## Heu, Häcksel, Stroh,

aller Gattungen, liefern in separaten und beliebig zusammengestellten Wagenladungen franko jede Bahnstation oder in Detailbezügen zu billigsten Tagespreisen

**Gebrüder Renold, Fourage-Handlung und Häckselfabrik in Zürich.**

# Rundeisen

## für armierten Beton

liefert:

1. **fertig abgebogen**, grössere und kleinere Partien, auch ganze Waggon in wenigen Tagen. Berechnung zu Tagespreisen plus Zuschläge für Fassung und Dimensionsüberpreis,
2. **in Lagerlängen ab Lager Herzogenbuchsee,**
3. **ab Werk zu billigsten Tagespreisen.**

**Schweiz. Baubedarf A.-G., Herzogenbuchsee**  
vorm. Peter Kramer.

Grosses Lager.

Prompteste Lieferung.



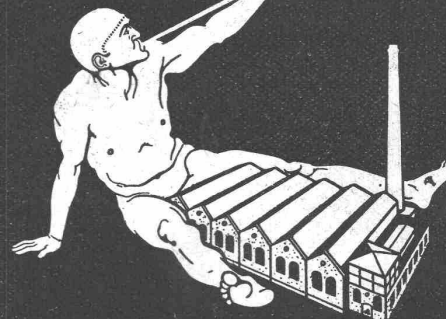
Komprimierte, fugenlose, unverbrennbare, warme, elastische, schalldämpfende

## Fabrikböden

aus Litosilo-Kunstholz-Masse, dauerhaft wie Eichenholz. Rasche Ausführung, ohne Betriebsstörung, in einem Guss auf Beton oder alte, ev. abgenützte und ölige Holzböden.

**Ch. H. Pfister & Co., Basel**

HOTINGER u. EBLE  
SPEZIAL-FABRIK  
KITTLER GLAS-  
BEDACHUNG  
DRP / DRGM. AUSLANDSPAT.

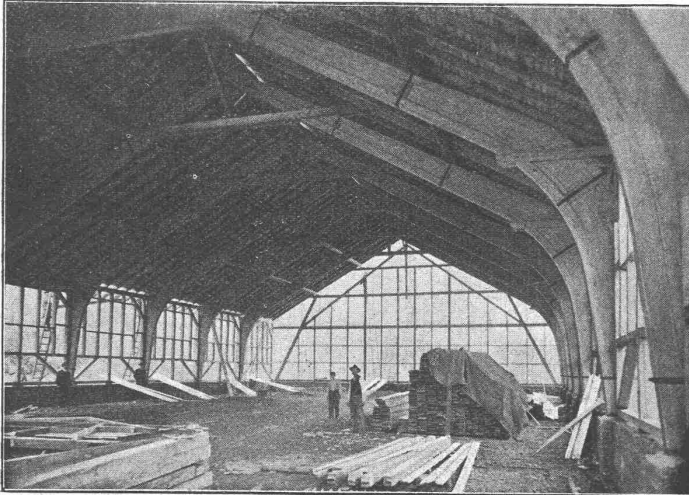


ESSLINGEN & N  
TEL. 547.

Generalvertretung für die Schweiz:

**Baldwin Weisser's Söhne & Cie., Zürich-Basel.**

# Neue Holzbauweisen „System Hetzer“



Patente in allen Kulturstaaten.

Schweizer. Patente Nr. 24405, 33871, 40409, 50660.

**Dachbindersysteme** und andere Tragkonstruktionen, als Ersatz für Häng- und Sprengwerke und eiserne Blech- und Fachwerkträger: vorzüglich geeignet für weitgespannte Konstruktionen aller Art wie Reit- und Turnhallen, Kirchen- und Hotelbauten, Wagen- und Lokomotivremisen, Festhütten, Magazin- und Fabrikbauten, Ballon- und Fliegerhallen, Schuppen, Kuppeln, Passerellen, Montage- und Lehrgerüste etc.

**Bogensparren**, zugleich als Tragkonstruktionen, zur Beschaffung vollkommen freier Dachinnenräume und Erzielung beliebig geschweifter Dachformen für Wohnhäuser, Villen, Gartenpavillons, Kuppeln etc.

**Verbundbalken**, mit und ohne parabolische Einlage, für Pfetten und Gebälke mit bedeutenden Stützweiten und grössten Nutzlasten.

**Vorzüge:** Statisch klare und einwandfreie Konstruktionen, rasche Herstellung und Montierung, Billigkeit, Einfachheit, Dauerhaftigkeit.

Patentinhaber für die Schweiz:

## Schweizer. Akt.-Gesell. für Hetzer'sche Holzbauweisen in Zürich

Stampfenbachstr. 17/IV Zimmer 308 Telephon 111,81

Projektierungen

Offertstellung

Bauausführung

Man verlange Prospekte

## Transport-Einrichtungen, Förderanlagen aller Art

für Zement- und Kalkfabriken, chemische Industrie etc. liefert

## Daverio, Henrici & Cie., A.-G., Maschinenfabrik, Zürich

Erste Referenzen. ∴ Projekte und Kostenanschläge gratis.



# ESCHER WYSS & C<sup>IE</sup>

Zürich  
& Ravensburg

Gegründet  
1805

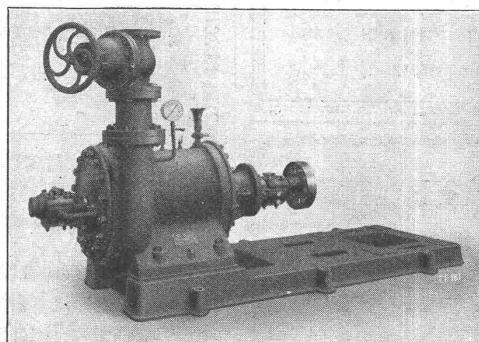
**HOCH-, MITTEL- und  
NIEDERDRUCK**

## ZENTRIFUGALPUMPEN

Ein- und  
Mehrstufenpumpen

für

alle Verhältnisse und grösste  
Fördermengen mit günstigstem  
Wirkungsgrad



Spülpumpen  
Speisepumpen

Bergwerkswassererhaltungen  
Akkumulierungsanlagen  
Bewässerungs-, Kanalisations-  
Kondensations-Anlagen

Pumpen aller Art und Grösse für alle Antriebsarten

Kondensationen

Dampfturbinen

Dampfkessel

## Mise au concours de travaux.

La Direction du 1<sup>er</sup> arrondissement des chemins de fer fédéraux à Lausanne, ouvre un concours pour la fourniture et la pose de trois ponts-bascule à installer dans la gare de Vallorbe, dont deux de 40 tonnes de force et de 8 m 40 de longueur et un de 30 tonnes de force et de 7 m 50 de longueur.

Les trois ponts-bascule seront à voie continue avec cuvelage métallique. Les deux de 40 tonnes de force seront organisés pour le pesage des wagons et des chars.

Les intéressés peuvent se procurer les conditions spéciales à cette fourniture au bureau N° 143 du bâtiment d'administration N° 2 à Lausanne.

Les soumissions portant la suscription „Offres pour la fourniture de ponts-bascule“ devront être adressées sous pli fermé à la Direction soussignée, le 3 mai 1913 au plus tard.

Les soumissionnaires resteront liés par leurs offres jusqu'au 31 mai 1913.

Lausanne, le 12 avril 1913.

Direction du 1<sup>er</sup> arrondissement des chemins de fer fédéraux.

## Geschäftshaus Reichenbach & Co., A.-G. St. Gallen.

### Ausschreibung von Bauarbeiten.

Ueber die Gips-, Edelputz- und Installationsarbeiten, Lieferung der sanitären Apparate, elektr. Installation, sowie Linoleumunterlagen zu obigem Neubau wird hiemit freie Submission eröffnet.

Pläne, Bedingungen und Offertenformulare liegen im Bureau der Unterzeichneten auf.

Die Offerten sind **spätestens Mittwoch, den 23. April** mit der Aufschrift „Bausache“ an die Firma **Reichenbach & Co. Aktiengesellschaft** einzureichen.

Leuzinger & Niederer, Architekten,  
St. Gallen.

## Spezialfabrik für Lichtpauspapiere Zürich - A. Messerli - Bern

Älteste Lichtpausanstalt der Schweiz

Gegründet in Zürich 1876

liefert prompt und billig unter Garantie:

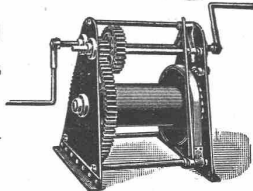
Lichtpauspapiere eigener, bewährter Fabrikation,  
Lichtpausapparate div. Systeme, pneumat. u. elektr.  
Lichtkopien auf blauem, weissem u. braunem Grund.  
Plandruck (Trockendruckverfahren) schwarz u. farbig.

## Spezial-Hebezeuge

für das Baufach

enthält unser Prospekt  
Nr. 32.

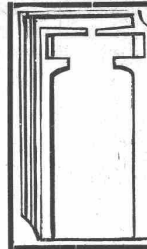
Verlangen Sie unverbindliche  
Zusendung von



**Heinrich de Fries, G. m. b. H.**

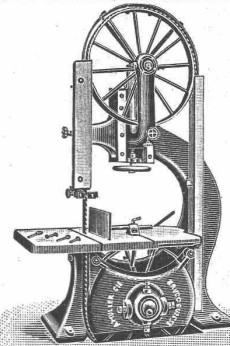
Düsseldorf 32 ; Berlin SW 68 ; Wien VII/3.

Vertreter für die Schweiz: Ingenieur **Alfred Rubin**,  
Zürich I, Caspar Escherhaus.



Tonwarenfabrik Allschwil  
**Passavant-Iselin & Co., Basel**  
gegründet 1878.

Rot, alt-rot oder schwarz engobierte Ziegel  
passen in jedes Landschaftsbild und geben  
ein schönes, ästhetisches und dauerhaftes  
Dach.



**A. Müller & Cie.**  
Brugg (Aargau)  
**Holzbearbeitungs-  
Maschinen**

in modernster Konstruktion  
Großes Fabriklager  
1911 Weltausstellung Turin:  
Grand Prix

## D<sup>r</sup> G. Lüscher Ingenieurbureau und Bauunternehmung

Bahnhofstr. 624 Aarau Telephone Nr. 237

Plan-Aufnahmen und Projektierung für Fluss-  
korrekturen und  
Wasser-Kraftanlagen  
Hydrographisch-Geologische Vorarbeiten  
Wasserbauten und pneumatische Fundationen  
Luftschleusen und Wehre eigener Patente  
Talsperren, Kanäle, Stollen etc.  
Eisenbahn-, Brücken- und Strassenbauten  
Wasserversorgungen, Taucherarbeiten  
Bauaufsicht, Gutachten und Expertisen.

## Internationale Baumaschinenfabrik A.-G.

NEUSTADT an der Haardt

vorm. W. L. Veiten

Tel. 39. Telegr.-Adr.: Ibag. Filiale: Kornthal bei Stuttgart. Tel. 3

**Zementrohr-Press- und Ausform-  
Maschine D. R. P.** auch Patent, für ovale und  
runde Rohre. System  
**Strassen-Automobil-Steinbrecher** System  
Velten,  
Modell 1910. Selbstfahrend bis 40 cbm Schotter pro Tag.

**Steinbrecher** für Strassen-, Eisenbahn- und Betonschotter,  
Leistung 15—30 cbm pro Tag.

**Feinbrecher** System Velten, Modell 1912, für Beton, Eisenbeton  
und Sand, 16—60 cbm pro Tag.

**Beton-Mischmaschine** System Velten, von 40 bis 300  
cbm tägliche Leistung.

**Spezial-Maschine** für Untergrund-, Eisenbahn- und  
Tunnelbauten.

Kies-, Wasch- und Sortiermaschinen Walzwerke, Mahlgänge, Aufzüge,  
Elevatoren, Hebezeuge, Saug- und Druckpumpen, Dampfkranen, Bauwerk-  
zeuge, Transportgeräte in prima Qualität. Komplette Einrichtungen für  
Hoch- und Tiefbau, Wasserhaltungen, Sand-, Beton- und Schotter-Zer-  
kleinerungsanlagen, Kies-, Wasch- und Betonieranlagen für jede gewünschte  
Tagesleistung. Die Velten'schen Anlagen haben sich in der Praxis vor-  
züglich bewährt und erzielen **50—100 Prozent höhere Leistung**.  
Auf Wunsch liefern wir kompl. Einrichtungen zur **Miete** mit Verkaufrecht.  
Auf vorherige Anzeige können Maschinen in unseren Fabriken **Neustadt**  
an der Haardt sowie **Kornthal** bei Stuttgart im Betrieb vorgeführt werden.

**Kittlose Glasbedachungen.**



**Oberlichter jeder Art,**

System Zimmermann.

**Shedfenster und Shedrinnen**

mit Walzeisen- oder Stahlblechsprossen, Patent, garantiert wasserdicht — kein Abtropfen von Schwitzwasser.

Viele Tausend Quadratmeter für eidgenössische Behörden und Private geliefert.

**PAUL APPEL,** Zürich, Limmatstrasse 55.  
Bern, Länggasstrasse 26.

**Gewerkschaft Grillo, Funke & Co., Gelsenkirchen-Schalke**

Siemens-Martin-Stahlwerk, Blechwalzwerk, Wellrohrwalzwerk, Wassergas-Schweißwerk

liefert als Spezialitäten mit Wassergas aus eigenem S.-M.-Flusssisen

**geschweisste Rohre**

von 450 mm Durchmesser bis zu den größten Weiten und in Wandstärken bis zu 40 mm für Dampf-, Wind-, Gas-, Wasser-, Kanalisation-, Dücker- und Turbinen-Leitungen.

Telegramm-Adresse: Blechwalzwerk Gelsenkirchen. — Kostenanschläge bereitwilligst. — 1800 Arbeiter.

**J. Regli, Loretz & Walker, Wassen (Uri)**

Telegramm-Adresse „Gemsbock Wassen“

Telephon

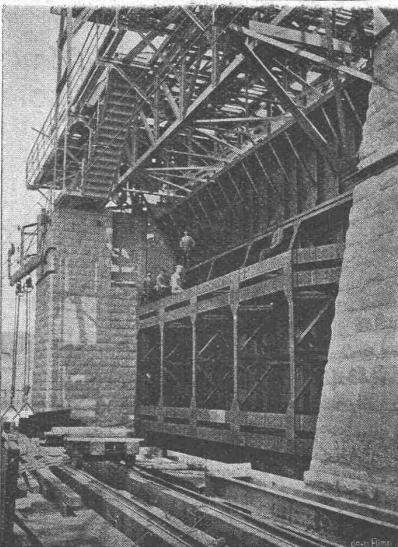
**Gotthardgranitbrüche**

Eigene Steinbrüche

liefert **Granitarbeiten** jeden Umfanges bei bescheid. Berechnung u. jed. wünsch. Bearbeitung in **Gotthardgranit** aus Wassen und Gurtnellen, sowie in Tessiner- und Verza ka-Granit

**A.G. Alb. Buss & Co., Basel**

Gesellschaft für Eisenkonstruktionen, Wasser- und Eisenbahnbau



Stauwehrranlage im Rhein bei Augst-Wyhlen. (Schützen von 9 × 18,5 m Grösse).

**Eisenkonstruktionen:**

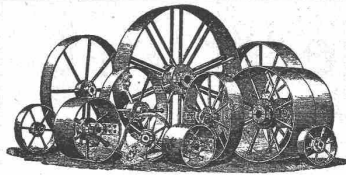
Brücken und Stege

Hochbau

Stauwehrranlagen

Leitungsmaste etc.

Werkstätten in der Schweiz, in Deutschland und Italien.



Schmiedeeiserne  
**Riemenscheiben**  
ein- u. zweitellig, höchst  
betriebssicher. Gr. Lager.  
Rasche Anfertigung.  
**Gebrüder Dietsche,**  
Maschinenfabrik,  
Koblenz (Aargau).

Ingenieur-Bureau  
**Thurnherr & Bolliger**

Limmatquai 34 — Zürich.

Vergleichende Projekte für Eisen- u. Eisenbetonbauten

Brückenbau, Eisenhochbau, eiserne Wehre,  
Kranen, Transport- und Förder-Anlagen.

**Fabrikbauten**

Brückenrevisionen :-: Eisenabnahmen  
Bauleitungen

**Techn. Beratungs- und Auskunftsstelle**  
des Stahlwerks-Verbandes A. G., Düsseldorf.



Fabrik in Magstadt

SPEZIALITÄT:  
**Rabitzgewebe**  
in allen Breiten  
Moniergewebe  
Pliestergeflechte  
Rabitzhaken usw.  
**Tondraht-  
ziegelgewebe**

**CARL BEISSER, Drahtweberei, STUTTGART**

**GEORG STREIFF & CO**  
ZÜRICH & WINTERTHUR

BAUMATERIALIEN  
EN GROS  
HYDR. BINDEMittel  
LAGER IN THON-  
MOsAIK-STEINZEUG  
UND GLASIERTE  
WANDPLATTEN:  
ENGL. GLASIERTE  
SCHÜTTSTEINE:  
ETC.



BUREAU:  
ZÜRICH  
MERKATORIUM M  
TELEPHON N° 2614  
SPEZIALGESCHÄFT  
FÜR  
KUNSTGERECHTE  
ERSTELLUNG VON  
BODEN-UND WAND-  
BELÄGEN

**Granitlieferanten**

**Dindo & Niederberger**

Hauptbureau: **LUZERN**

Mehrere eigene Granitbrüche

Uebernahme sämtlicher Granitarbeiten bei  
billigster Berechnung.



FACHMÄNNISCHE  
ELEKTRISCHE  
ANLAGEN  
JEDER  
ART

LEUCHTERLAGER  
MOTORENLAGER

BESUCHE  
ANSCHLÄGE  
.. KOSTENLOS ..



**Zürcher Ziegeleien**  
Zürich

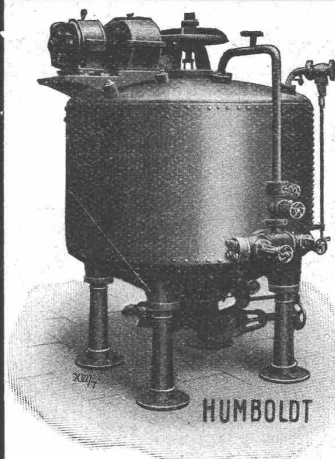
empfehlen sich zur Lieferung  
Ihrer bekannten, bewährten

**Ziegelwaren.**

Maschinenbau-Anstalt

**HUMBOLDT**

**Coeln-Kalk**



Eis- und Kühl-  
Anlagen  
Hochdruck-  
kompressoren  
Brauerei-  
Anlagen  
Trocknungs-  
Einrichtungen  
Müllverbren-  
nungsanlagen

Vertreten durch:

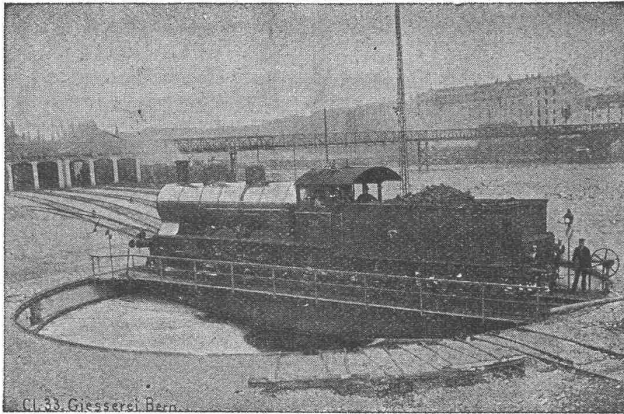
**W. Mann & Co., Zürich IV**

Telephon 8411 — Telegramme: Pressco

Gesellschaft der L. v. Roll'schen Eisenwerke, Gerlafingen.  
Werk: **GIESSEREI BERN** in Bern.

### Konstruktionswerkstätten.

„Grand Prix“ an der Internationalen Ausstellung Mailand 1906 —  
„Grand Prix“ an der Internationalen Ausstellung der Anwendungen  
der Elektrizität in Marseille 1908 — „Hors Concours“ an der  
Internationalen Ausstellung Turin 1911 für Seilbahnen und  
Zahnstangenoberbau.



## Spezialfabrik für Eisenbahnmateriäl.

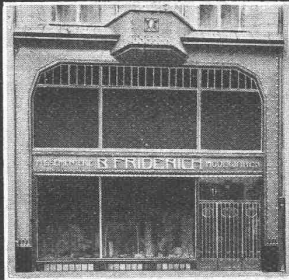
**Drehscheiben** für Hand- oder elektrischen Antrieb.  
**Schiebebahnen** für Hand-, Dampf- oder elektrischen  
Antrieb. — **Welchen** und **Kreuzungen** für Normal-  
und Schmalspur, Vignol- und Rillenschienen. :: ::

**Barrieren** und **Signale**.  
**Stations-** u. **Depotkrane**.

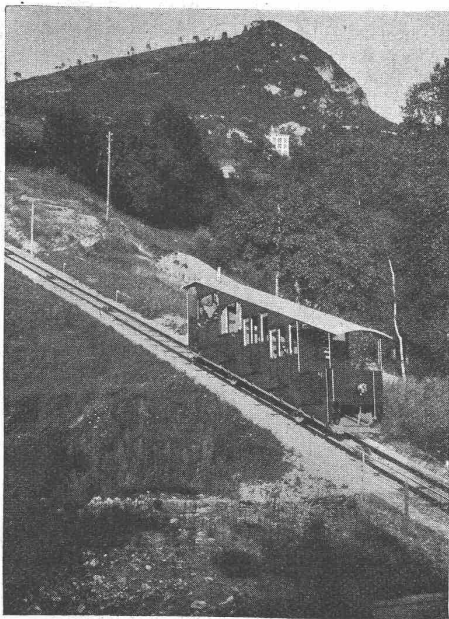
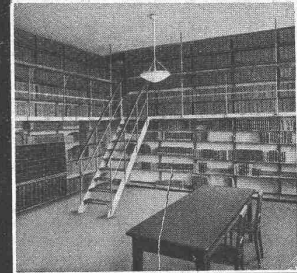
Andere Spezialitäten der Firma:  
**Hebezeuge**, **Seilbahnen** und **Zahnstangen-**  
**oberbau**, **Schleusen-** und **Wehranlagen**.

Nähere Angaben und Projekte, sowie Referenzen zu Diensten.

# F. GAUGER & CO. ZÜRICH



ROLLADEN aus STAHLBLECH  
EISENCONSTRUKTIONEN  
SCHAUFENSTERANLAGEN  
WELLBLECHBAUTEN  
SCHEERENGITTER  
ARCHIVANLAGEN PAT. 571



## === Drahtseilbahnen === für Personenbeförderung

Eiserne Bahn- und Strassenbrücken  
Eisenbauten für Fabriken  
Dachkonstruktionen, Sprengwerke, Türme  
Leitungsmasten, Kranträger,  
Turbinen, Regulatoren, Schleusen  
Wehranlagen, Rohrleitungen, Dampfkessel  
Reservoirs

liefert als langjährige Spezialität die

=== Aktiengesellschaft der Maschinenfabrik von ===

# Theodor Bell & Cie.

=== Kriens-Luzern ===



<p><b>Langjähr. Garantie</b></p> <p><u>Anwendbar auf</u> <u>Beton und Holz</u></p> <p><u>Benötigt nur ein-</u> <u>fache Spenglerarbeit</u></p> <p>Telegramm-Fdr.: Locherco</p>	<p>Prospekte, Zeugnisse und Referenzen zur Verfügung</p> <p><b>Dreifach imprägniertes</b> <b>Pappolein-Klebedach</b></p> <p>mit aufgepresster Sand- und Kiesschicht bereits ausgeführt</p> <p><b>ca. 5 Millionen Quadratmeter</b> wovon in der Schweiz ca. 60,000 m<sup>2</sup></p> <p>Generalvertretung für die Schweiz: <b>Locher &amp; Cie., Zürich, Talstr. 10</b> Ingenieurbureau und Bauunternehmung für Hoch- und Tiefbau</p>	<p>Eigengewicht per m<sup>2</sup> nur 20 bis 25 kg</p> <p>Dachneigung 2 bis 20 Proz.</p> <p>Feuersicher :-:</p> <p>Telephon Nr. 2084</p>
--	--	--

**PATENT-ANWÄLTE**  
**E. BLUM & C<sup>e</sup>** DIPL. INGENIEURE  
GEGRÜNDET 1878 · ZÜRICH · BAHNHOFSTR. 74

**Blanc Fixe**  
„Gellarius“  
Idealstes Innenweiß.  
Nur mit heißem Wasser anzumachen. Spez. f. Gipsdecken u. Gipsverputz, sowie Erneuerung alter Anstriche.  
Mart. Keller, Zürich I.

<p><b>SCHWEIZERISCHE</b> <b>SEIL - INDUSTRIE</b> VORMALS C. OECHSLIN z. MANDELBAUM <b>SCHAFFHAUSEN</b> TELEPHON: 242 TELEGRAMME: CORDA</p>	<p>Spezialität: Weiss- Teer- Öel- Talg- <b>Stricke</b> Grosses Lager.</p>
--	---

**Präzisions-Reisszeuge**  
**Clemens Riefler**  
Nesselwang u. München (Bayern).  
Gegründet 1841.  
Paris 1900 Grand Prix.  
Brüssel 1910 Zwei Grand Prix.  
Illustr. Preislisten gratis  
Die Zirkel der echten Riefler-Reisszeuge sind am Kopf mit dem Namen RIEFLER gestempelt.  
In ZÜRICH IV bei RICH. CORADI.



**à vendre un pont-roulant**  
portée d'axe en axe 14,50 m  
charge 2000 kg  
poids 3470 kg  
S'adresser Lausanne case postale No. 20100.

	<p><b>Heinrich Brändli, Horgen</b> <b>Asphalt-, Dachpappen- und Holzzement-Fabrik</b> empfiehlt sich zur Uebernahme von <b>Asphalt-Arbeiten • Asphalt-Isolierungen</b> zweckentsprechend für Hoch- und Tiefbauten. <b>Asphalt-Kegelbahnen, säurefeste Asphaltbeläge</b> in nur bewährter fachgerechter Ausführung.</p> <p>Telegramme: <b>Heinrich Brändli, Horgen.</b>      Telephon: Nr. 38.</p>
---	---

**Rohrleitungen u. Blecharbeiten aller Art**  
Spezialität:  
Genielete und geschweisste Blechrohre  
Blechschorne  
**Hch. Bertrams**  
Basel



**Kopiertusche**  
PATENT BERTSCHMANN

Mit Kopiertusche auf beliebigem Papier erstellte Originale können direkt mit Trockendruck auf jedem Papier vervielfältigt werden. Dadurch wird jedes Pausen überflüssig. Probefläschchen 70 Cts.

**Trockendruck**  
(Plandruck) Kopiermasse, sowie alle andern Materialien zur Selbstaustührung des Verfahrens. — Prospekte und Gebrauchsweisung.

**B. Wehrli, Kilchberg bei Zürich**  
Plandruck- und Lichtpausanstalt.

**Kunstgewerbl. Metallarbeiten**  
Vergolden, Versilbern etc. Künstler. Metallfärbungen. Den Herren

**Architekten**  
z. bes. Beachtung empfohlen. **Treibarbeiten** in kunstgerechter Ausführung nach jedem Entwurf.

**Kern- und Hohlgalvanos**  
z. Reprod. von Ornamenten, Plaketten, Figuren etc. Beachten Sie, bitte, meine Adresse genau.

**Bl. Bart, Zürich III**  
Jägersgasse Nr. 5.

Telephon 9661.

