

Zeitschrift: Schweizerische Bauzeitung
Herausgeber: Verlags-AG der akademischen technischen Vereine
Band: 61/62 (1913)
Heft: 5

Werbung

Nutzungsbedingungen

Die ETH-Bibliothek ist die Anbieterin der digitalisierten Zeitschriften. Sie besitzt keine Urheberrechte an den Zeitschriften und ist nicht verantwortlich für deren Inhalte. Die Rechte liegen in der Regel bei den Herausgebern beziehungsweise den externen Rechteinhabern. [Siehe Rechtliche Hinweise.](#)

Conditions d'utilisation

L'ETH Library est le fournisseur des revues numérisées. Elle ne détient aucun droit d'auteur sur les revues et n'est pas responsable de leur contenu. En règle générale, les droits sont détenus par les éditeurs ou les détenteurs de droits externes. [Voir Informations légales.](#)

Terms of use

The ETH Library is the provider of the digitised journals. It does not own any copyrights to the journals and is not responsible for their content. The rights usually lie with the publishers or the external rights holders. [See Legal notice.](#)

Download PDF: 02.04.2025

ETH-Bibliothek Zürich, E-Periodica, <https://www.e-periodica.ch>

Schweizerische Bauzeitung

Abonnementspreis:

Schweiz 20 Fr. jährlich
Ausland 28 Fr. jährlich

Für Vereinsmitglieder:

Schweiz 16 Fr. jährlich
Ausland 18 Fr. jährlich
sofern beim Herausgeber
abonniert wird

WOCHENSCHRIFT

FÜR BAU-, VERKEHRS- UND MASCHINENTECHNIK

GEGRÜNDET VON A. WALDNER, ING. HERAUSGEBER A. JEGHER, ING., ZÜRICH

Verlag des Herausgebers. — Kommissionsverlag: Rascher & Cie., Zürich und Leipzig

ORGAN

Insertionspreis:

4-gespalt. Petitzeile oder deren Raum . . . 30 Cts.
Haupttitelseite: 50 Cts.

Insertate ausschliesslich an Annoncen-Expedition Rudolf Mosse, Zürich und deren Filialen und Agenturen

DES SCHWEIZ. ING.- & ARCHITEKTEN-VEREINS & DER GESELLSCHAFT EHEM. STUDIERENDER DER EIDG. TECHN. HOCHSCHULE.

FENSTER-FABRIK :: KIEFER ZÜRICH IA. REFERENZEN

PATENT: SCHIEBEFENSTER eigener Konstruktion, Flügel in Metallführungen (zwecks Erhöhung der Solidität und zum Schutze des Farbstriches der Seitengläufe) und zur bequemen Reinigung zimmerwärts klappbar. Tadellose, spielend leichte Funktion. auch in die Brüstung versenkbar.

PATENT: Für bewährte, solide DOPPELVERGLASUNGS-KONSTRUKTION in 4, 5 und 6 cm Scheibendistanz; niedere Herstellungskosten.

PATENT: WETTERSCHENKELVERSCHLUSS. Absolute Garantie für wind- und wasserdichten Abschluss.

PATENT: VERDECKTE KLAPPFLÜGEL-FALZSCHEERE. Durch jede Eisenhandlung beziehbar; No. 27008.

GRÖSSTES ETABLISSEMENT DIESER BRANCHE DER SCHWEIZ

ELEKTRISCHE
HYDRAULISCHE
TRANSMISSIONS-

PERSONEN- & WAREN-

AUFZÜGE

SCHINDLER & C^{IE}

:: LUZERN ::

GEGRÜNDET 1874.

STREBELWERK
HEIZKESSELFABRIK

ZÜRICH.

GRANIT

Aktiengesellschaft H. SCHULTHESS, Personico

Direktion in Lavorgo - Telephon Nr. 9 (Tessin)
Zweibüreau in Zürich III W., Eichstrasse Nr. 11, Telephon Nr. 6675.

Grosse Steinbrüche bei Personico, Cresciano, Verzascatal.

Werkplatz: Haldenstrasse, Zürich III W.

Spezialität: Belag von armierten Treppen, von 5 cm Dicke an in Verzasca-Granit. — Prima Referenzen.

ARSAG LIFTS

Personen- & Warenaufzüge
jeder Art.

Aufzüge- & Räderfabrik Seebach

SEEBACH-ZÜRICH.

Berner-Alpenbahn-Gesellschaft

Bern-Lötschberg-Simplon

Ausschreibung v. Bauarbeiten

Die Direktion der Berner-Alpenbahn-Gesellschaft schreibt hiemit auf Grundlage ihrer Allgemeinen Bestimmungen und Technischen Vorschriften die Herstellung des Unterbaues für das **zweite Geleise Scherzigen-Spiez** zur öffentlichen Bewerbung aus.

Die Arbeiten umfassen in der Hauptsache:

- | | |
|--------------------------------|---------------------------|
| a) Erdbewegung | ca. 83 000 m ³ |
| b) Böschungflächen | ca. 50 000 m ² |
| c) Brücken, Durchlässe, Mauern | ca. 4 800 m ³ |
| d) Zementröhrendohlen | ca. 650 m |
| e) Chausseierungen | ca. 17 000 m ² |

Pläne und Uebernahmsbedingungen liegen im Bureau der Bauleitung (Zimmer 19), Bogenschützenstrasse 1 in Bern, zur Einsicht auf, wo auch Eingabeformulare und Bauvorschriften gegen Hinterlage von **Fr. 20.** — bezogen werden können. Zeichnungen werden nicht abgegeben.

Die Angebote sind nebst allfälligen Mustern verschlossen und mit der Aufschrift „Unterbaubarbeiten für das zweite Geleise Scherzigen-Spiez“ bis spätestens **Montag den 18. August** der Direktion der Berner-Alpenbahn-Gesellschaft, Bogenschützenstrasse 1 in Bern, portofrei einzusenden.

Die Direktion behält sich vor, die Arbeiten losweise zu vergeben. Die Angebote bleiben bis zum **30. September 1913** verbindlich.

Bern, den 18. Juli 1913.

Berner-Alpenbahn-Gesellschaft:
Der Direktor: **Künz.**

Plankonkurrenz.

Mit Ermächtigung des Regierungsrates eröffnet das Baudepartement des Kantons Basel-Stadt unter den in Basel niedergelassenen Architekten und den Basler Architekten in der Schweiz und im Ausland eine Konkurrenz zur Erlangung von Plänen für den **Neubau eines Polizeipostens am Wielandplatz.** Die notwendigen Unterlagen können gegen Hinterlage von Fr. 5.— beim Sekretariat des unterzeichneten Departements bezogen werden.

Basel, den 25. Juli 1913.

Baudepartement
des Kantons Basel-Stadt.

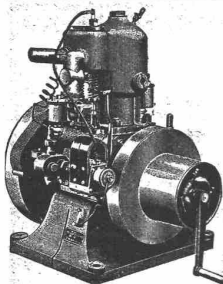
Gipser- und Malerarbeiten.

Die **Kirchgemeinde Ennetbühl** (Obertoggenburg) hat für Renovation des Innenraumes der Kirche **sämtliche Gipser- und Malerarbeiten** zu vergeben.

Offerten nimmt bis zum **3. August** entgegen und Auskunft erteilt

Das evangelische Pfarramt.

Ennetbühl, 24. Juli 1913.

**Landwirte und Industrielle!**

Um Euere Maschinen in Betrieb zu setzen, verlangt den ausgezeichneten

Motor M. V. St.-Aubin,

er verschafft Euch die billigste und angenehmste Kraft, welche überhaupt zu erlangen ist.

Wenden Sie sich an die Motorenfabrik **M. V. St.-Aubin**, Kanton Neuenburg.

J. Rukstuhl, Basel

erstellt auf Grundlage vieljähriger Erfahrung

Centralheizungen

aller Systeme

Warmwasser — Niederdruckdampf etc

Sponagel & Co., Zürich

Baumaterialien

Spezialgeschäft für keramische
Boden- und Wandbeläge
Kunstglasurplatten: Wandbrunnen
Mutz-Keramik.

Generalvertreter erstklassiger Fabriken.
Kunstgerechte Ausführung der Versetzarbeiten durch eigene, geschulte Facharbeiter.

Kataloge und Preislisten zu Diensten.
Reichhaltige Muster-Ausstellung Sihquai 139—143.

RUNDEISEN
für armierten Beton

liefert:

1. **fertig abgebogen**, grössere und kleinere Partien, auch ganze Waggon in wenigen Tagen. Berechnung zu Tagespreisen plus Zuschläge für Fassung und Dimensionsüberpreis,
2. **in Lagerlängen ab Lager Herzogenbuchsee**,
3. **ab Werk zu billigsten Tagespreisen.**

Schweiz. Baubedarf A.-G., Herzogenbuchsee
vorm. Peter Kramer.

Grosses Lager.

Prompteste Lieferung.

J. Bolliger & Co. Zürich
Ingenieur-Bureau

Teleph. 109

Gegr. 1898

Tödistr. 65



Eisenbeton für Hoch u. Tiefbau
Projekte, Statische Berechnungen.

Stat. Berechnungen

jeder Art (stat. unbest. Systeme) Projekte, Bauleitung, Expertisen.

Spezialität: Eisenbeton im Hoch- und Tiefbau.

H. Binder-Friedrich, Ingenieur, Basel.

LITOSILO

gestampfter, fugenloser
unverbrennbarer, warmer, elastischer, schalldämpfender

Kunstholz-Bodenbelag

dauerhaft wie Eichenholz, deshalb besonders geeignet für Fabriken

Linoleum-Unterlagen

Litosilo-Estrich — Kork-Estrich

Pianolin-Nivelliermasse

zum raschen auebnen der Böden vor legen des Linoleums;
erhärtet und trocknet sofort.

Ch. H. Pfister & Co., Basel

Aargauische Portlandzementfabrik Holderbank-Wildegg

modernst und besteingerichtete Portlandzementfabrik der Schweiz
mit einer jährlichen Produktionsfähigkeit von 9—12 000 Waggons
empfiehlt für alle möglichen Zementarbeiten ihren reinfarbigen,
gleichmässigen und langsambindenden

Drehrohrofen-Portlandzement

nach dem Nassverfahren hergestellt.

Untersuchungen vom 27. Juni 1913 vorgenommen von der Festigkeitsanstalt Zürich im Auftrage der Handelsgenossenschaft des Schweizerischen Baumeisterverbandes haben folgende Resultate ergeben:

| | nach 7 Tagen | nach 28 Tagen |
|------------------|--------------|---------------|
| Zugfestigkeit: | 30,1 | 36,4 |
| Druckfestigkeit: | 361,0 | 437,3 |

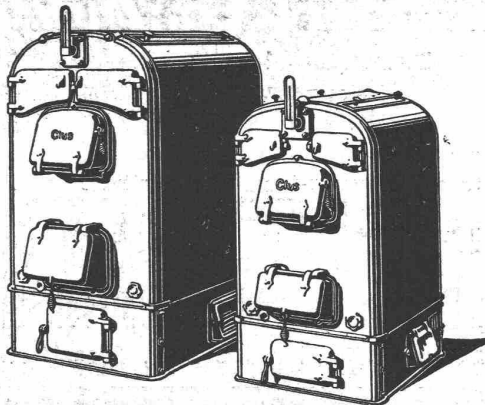


GESELLSCHAFT DER LUDW. VON ROLL'SCHEN EISENWERKE
· FILIALE: EISENWERK CLUS KT. SOLOTHURN ·



CLUSER HEIZKESSEL

für Warmwasser- und Niederdruck-Dampfheizung, sowie für gewerbliche Anlagen. ∴

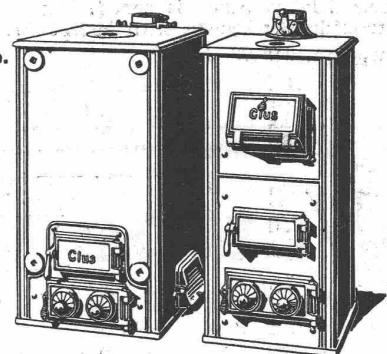


Bewährtes System.
Bequeme Reinigung
während dem Betriebe.
Ueber 4700 Cluserkessel im Betriebe.

∴ Radiatoren ∴
50 verschied. Modelle.

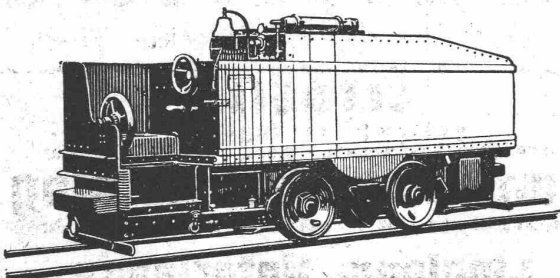
Rippenröhren und Rippenheizkörper, Wärmeplatten, Ventile, Formstücke, Flanschen in Guss- und Schmiedeseisen.

Zu beziehen durch die Installationsfirmen.



Motor-Lokomotiven

für Benzin-, Benzol- und Spiritus-Betrieb
in Schmal- und Normal-Spur.



Sofortige Betriebsbereitschaft
Keine Feuersgefahr
Geringe Betriebskosten
Einfachste Bedienung

Schweizer. A.-G.

Orenstein & Koppel, Zürich I

vis-à-vis Hauptbahnhof.

Konkurrenz-Eröffnung.

Ueber die Erstellung der **Sekundärnetze** und der **Hausinstallationen** und **Motoranlagen** in den verschiedenen Orten der **Municipalgemeinden Felben und Hüttlingen** wird hiemit Konkurrenz eröffnet.

Die Offerten sind auf Grund der aufgestellten Tarife zu- oder abzüglich des vom Unternehmer verlangten prozentualen Aufgeldes beziehungsweise des von ihm gewährten Rabattes unter der Aufschrift „Lichtanlage“ bis spätestens am **16. August** verschlossen an den Unterzeichneten einzureichen.

Dasselbst können die Pläne und Bauvorschriften eingesehen und die Tarife, die mit dem Angebot wieder einzusenden sind, in Empfang genommen werden.

Mettendorf, den 26. Juli 1913.

Namens d. **Elektrizitäts-Kommissionen**
der **Gemeinden Felben u. Hüttlingen:**
sig. **Debrunner**, Vorsteher.

Kirchgemeinde Aussersihl

Wettbewerb

zur Erlangung von Plänen für ein
Kirchgemeindehaus

Die Kirchgemeinde Aussersihl eröffnet unter den in der Stadt Zürich niedergelassenen Architekten einen öffentlichen Wettbewerb zur Erlangung von Entwürfen für ein Kirchgemeindehaus, bezw. kirchliches Gebäude und Pfarrhäuser an der Sihlfeldstrasse — projektierten Bäckerstrasse in Zürich 4.

Den Bewerbern werden verabfolgt ein Lageplan und das Bauprogramm. Dieselben können vom **1. August** an bezogen werden beim Aktuarien der Kirchenpflege, Herrn Pfarrer **Büchi**, Stauffacherstrasse Nr. 54.

Die Entwürfe sind bis zum **1. Dezember 1913** postfrei dem Präsidenten der Kirchenpflege, Gartenhofstr. 7, Zürich 4, einzureichen.

Zürich, den 28. Juli 1913.

Im Namen der Kirchenpflege Aussersihl:
A. Aeberli, Präsident.

Einwohnergemeinde Interlaken.

Wettbewerb

für die Aufstellung eines neuen Bebauungsplanes.

Gemäss Beschluss der Einwohnergemeinde Interlaken wird hiemit ein allgemeiner Wettbewerb unter schweizerischen oder seit zwei Jahren in der Schweiz niedergelassenen Fachleuten zur Erlangung eines neuen Bebauungsplanes der Gemeinde Interlaken eröffnet.

Zur Prämierung der 3 bis 4 besten Arbeiten steht dem Preisgericht eine Summe von Fr. 6000.— zur Verfügung.

Die Frist zur Ablieferung der Pläne ist bis zum **29. November 1913** festgesetzt.

Die Wettbewerbsunterlagen (Pläne, Baureglement und Programm) können vom Bauinspektorat Interlaken gegen eine Gebühr von Fr. 20.— bezogen werden. Diese Gebühr wird bei Einlieferung eines Projektes wieder rückvergütet werden.

Interlaken, den 25. Juli 1913.

Der Gemeinderat.

Terner & Chopard

Ingenieur-Bureau für Hoch- und Tiefbau

Telephon 84.02

Zürich I

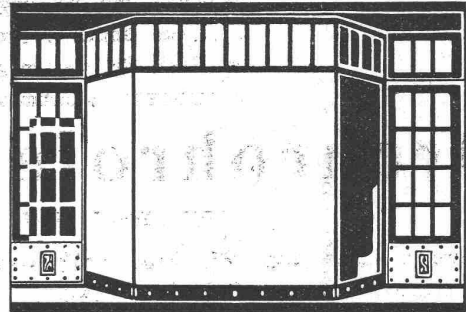
Kasp. Escherhaus
St'pfenbachstr. 15

Brückenbauten
Eisenbetonbau
Foundationen ::

Projektierung und Ausführung

F. GAUGER & C^o

ZÜRICH



GESCHÄFTSFRONTEN LADENUMBAUTEN

IN EISEN-KUPFER-BRONCE

Türschoner

in allen Ausführungen
Carl Thomas
Cöln-Melaten, Tel. A 3531

Ingenieur-Bureau

Thurnherr & Bolliger

Limmatquai 34 — Zürich.

Vergleichende Projekte für Eisen- u. Eisenbetonbauten

Brückenbau, Eisenhochbau, eiserne Wehre,
Kranen, Transport- und Förder-Anlagen.

Fabrikbauten

Brückenrevisionen :- Eisenabnahmen

Bauleitungen

Techn. Beratungs- und Auskunftsstelle
des Stahlwerks-Verbandes A. G., Düsseldorf.

HOTINGER u. EBLE
SPEZIAL-FABRIK
KITTLÖSER GLAS-
BEDACHUNG

DRP / DR.G.M. AUSLANDSPAT.



ESSLINGEN & Co.
TEL. 347

Generalvertretung für die Schweiz:

Baldwin Weisser's Söhne & Cie., Zürich-Basel.

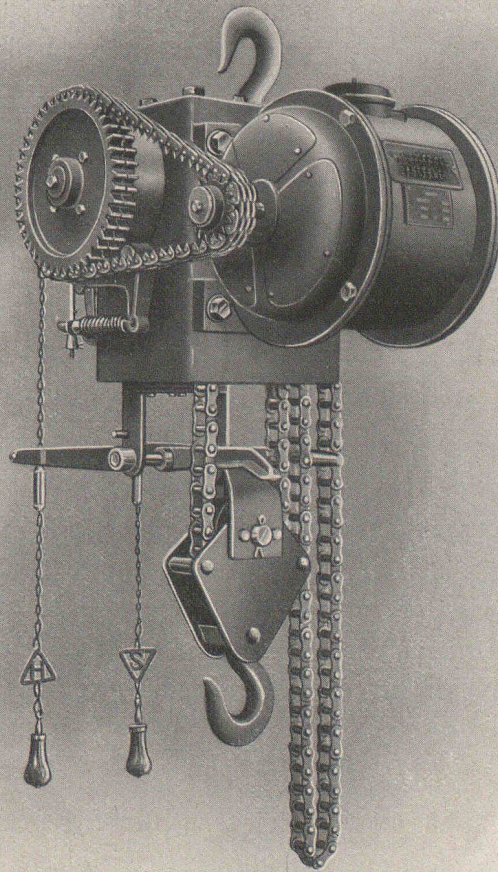
Schindler & Cie., Luzern

Spezial-Fabrik für Hebezeuge

Abteilung III: Apparatebau

Elektrische Flaschenzüge

„System Schindler“



für Gleich- und Wechselstrom

In einer eigenen Abteilung beschäftigen wir uns als Spezialität mit der Herstellung **elektrischer Flaschenzüge** und zwar haben wir bei der Konstruktion derselben vor allem darauf gesehen, ein absolut erstklassiges Fabrikat herzustellen.

Der Körper des Flaschenzuges ist ein einziges **geschlossenes Gussstück**, statt der bisher meistens gebrauchten zusammengesetzten Blech- oder Profileisen-Konstruktion. Es resultiert daraus, dass die Apparate viel ruhiger laufen, die Lager geschont werden und vor allem eine viel genauere Herstellung möglich ist. Wie beim elektrischen Aufzug ist auch beim Flaschenzug „System Schindler“ der Antriebsmechanismus, d. h. Bronzerad und Stahlschnecke, von einem Oelbade eingehüllt. Die Lager werden sämtliche **automatisch geschmiert**, es sind also keine Staufferbüchsen nachzuziehen. Bei einer Erneuerung des Schmieröles braucht nur ein einziges Schmiergefäss beschickt zu werden.

Als Bremse haben wir eine kräftig wirkende Nachlaufbremse ausgearbeitet, welche das Nachlaufen des Lasthakens verhindert; derselbe kann deshalb auf den Centimeter genau abgestellt werden.

Als **Antriebsorgane** haben wir statt der bisher gebräuchlichen Zahnräder, welche nur einen Eingriff von wenigen Zähnen gestalten, daher geräuschvoll laufen und öfter ersetzt werden müssen, die geräuschlose **Renoldkette** angewendet. Wir erreichen dadurch dass stets viele Zähne in Eingriff sind, die Abnutzung wird daher wesentlich geringer, der Lauf ruhig und der Kraftverbrauch klein. Das Antriebsrad ist aus vollem Stahl geschnitten und gehärtet. Das ganze Getriebe ist **regen- und staubdicht** gekapselt, wodurch eine lange Lebensdauer derselben erreicht wird und die Verwendung unseres Flaschenzuges sich auch in staubhaltigen Betrieben empfiehlt. Alle stromführenden Teile sind regendicht eingeschlossen.

Zuletzt weisen wir daraufhin, dass alle unsere Flaschenzüge, mit Ausnahme der kleinsten Type E 500, mit **Gall'schen Selenketten** ausgerüstet sind, an Stelle der kalibrierten Gliederketten; ein Festklemmen derselben im Kettenrad findet nicht statt wie so oft bei Gliederketten, dadurch werden häufige Kettenbrüche vermieden.

Das Steuern des Motors erfolgt durch einen **Spezialkontroller**, welcher durch ein gegossenes Gehäuse gekapselt ist und sich gefällig der Form des Flaschenzuges anpasst. Die Betätigung erfolgt durch zwei Handgriffe, welche durch **Ketten** mit dem Kontroller verbunden sind; diese Ketten gewähren den Vorteil, dass die Steuergriffe immer gerade nach unten hängen und griffbereit sind, während bei Verwendung von Zugseilen, diese sich oft ineinander verwickeln.

Eine absolut sicher arbeitende **automatische Endabstellung**, nach beiden Fahrtrichtungen wirkend, schützt bei Unachtsamkeit der Bedienung den Apparat vor Zerstörung. Der Anschluss des Motors erfolgt durch eine unter dem Kontroller angeordnete Steckdose, welche wir mitliefern.

Die umstehend angegebenen **Preise** verstehen sich für den kompletten Flaschenzug, für Gleich- oder Drehstrom, bei 110-440 Volt Spannung und 40-60 Perioden bei Drehstrom, für 4 m Hubhöhe einschliesslich Verpackung und ausgerüstet mit sämtlichen oben angeführten Einrichtungen.

Mehrförderungen dafür finden also **nicht** statt. Für andere Spannungen, Stromarten und Leistungen stehen wir, auf Anfrage, mit Spezialangeboten gerne zu Diensten.



Preise, Leistungen und Gewichte:

| Type | Förderlast in kg. | Hubgeschw. in m Min.) | Masse | | Gewicht für 4 m Hubhöhe | | Preis d. compl. Flaschenzuges für 4 m Hub fertig verpackt Fr. | Mehrpreis für 1 m Mehrhub Fr. |
|--------|----------------------|------------------------------|-------------|-------------|----------------------------|-------------------|---|--|
| | | | A ca. mm | B ca. mm | netto ca. kg. | brutto ca. kg. | | |
| € 500 | 500 | 4,5 | 675 | 520 | 110 | 145 | 1093. — | 7. — |
| € 1000 | 1000 | 4,5 | 924 | 562 | 210 | 260 | 1562. — | 15. — |
| € 1500 | 1500 | 4,5 | 924 | 562 | 230 | 280 | 1687. — | 20. — |
| € 2000 | 2000 | 3,0 | 1012 | 587 | 350 | 430 | 1968. — | 25. — |
| € 3000 | 3000 | 3,0 | 1012 | 605 | 380 | 460 | 2062. — | 30. — |
| € 4000 | 4000 | 2,5 | 1290 | 655 | 510 | 600 | 2406. — | 35. — |
| € 5000 | 5000 | 2,5 | 1290 | 672 | 560 | 650 | 2718. — | 50. — |

*) Bei Drehstrom für 50 Perioden ; bei \pm 10 Perioden entsprechend. A ist gemessen von Mitte Aufhängehaken bis Mitte Lasthaken, B ist die grösste Breite des Flaschenzuges.

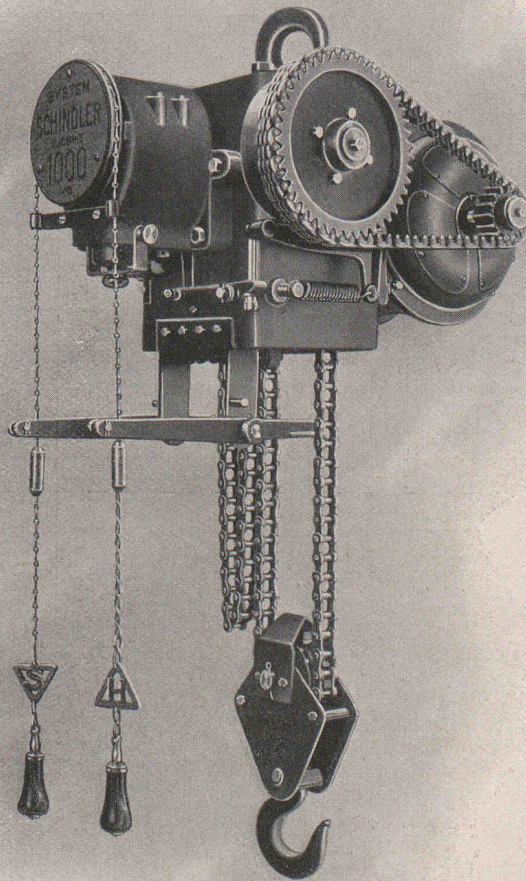


Ueber unsere weiteren Spezialitäten, als:

| | |
|--|--|
| Automatische Schaltapparate | } für Gleich- und Wechsel- Strom |
| Automatische Anlasser | |
| Bremsmagnete | |
| Komplette Druckknopfsteuerungen für Aufzüge | |

verlange man Preislisten.

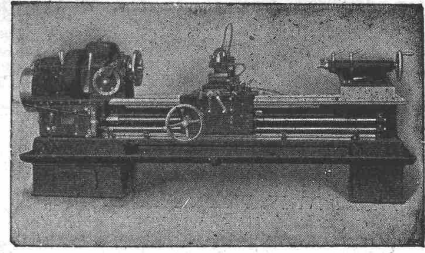
Elektrische Flaschenzüge



„System Schindler“

Ludw. Loewe & Co. Berlin

fabrizieren in vollendeter Präzision
WERKZEUGMASCHINEN & WERKZEUGE
für Metallbearbeitung. Vollständig auswechselbar.
NORMALISIERTE MASCHINENTEILE.
Generalvertreter d. Schweiz: R. FALKNER, Jng. BASEL.



Loewe Schruppbank Nr. 5 C

Die moderne Werkstatt-Technik ersetzt das veraltete Schmieden fassonierter Wellen durch das **Schruppen aus dem vollen Stangenmaterial**. Obenstehend abgebildete Spezialmaschine ist zu dieser Arbeit sehr geeignet und zeigte folgende Leistungen:

| Material | Vorschub | Schnittgeschwindigkeit | Kraftverbrauch | Spanmenge pro Stunde | Durchmesser | |
|---------------------------------|----------|------------------------|----------------|----------------------|-------------|---------|
| | | | | | Rohmaterial | gedreht |
| Maschinenstahl 65 kg Festigkeit | 2 mm | 20 m | 20 PS | 280 kg | 87 | 57 |
| Kupfer | 2,8 mm | 56 m | 15 PS | 400 kg | | |

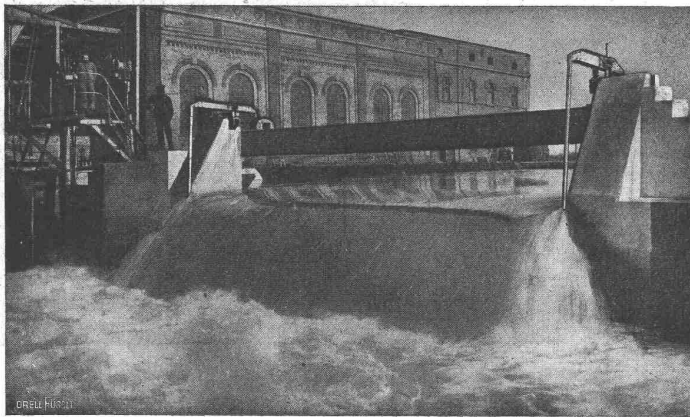
Für Beschreibung und Vergleichsresultate zwischen Schmieden und Schruppen verlange man Prospekte und Broschüre „A“ über Loewe Schruppbank.

Der Briket-Heizkessel „Isotherma“

löscht nie aus. Sauberer, müheloser Betrieb. Einzig in seinen Vorzügen für Etagen- und ähnliche Heizungen.

Patente angemeldet.

Eisenwerk Clus.



Automat. Ueberfallwehr der Baumwollspinnerei am Stadtbach, Augsburg.

Selbsttätige Wasserspiegel - Regulierung

durch unsere patentierten selbsttätigen Ueberfallwehre und Saugüberfälle.

Selbsttät. Abflussregulierung

für Ausgleichsweher, Talsperren usw. usw.

Erste Referenzen von Behörden und Privaten. In mehrjährigem Betrieb bewährt. Projekte u. Kostenanschläge gratis.

Stauwerke A.-G., Zürich

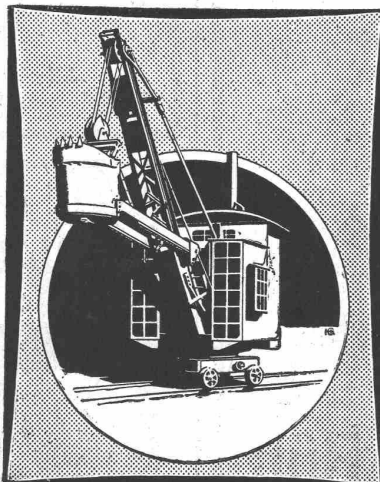
St. Peterstrasse 15 (Schweiz)

Menck & Hambrock

G. m. b. H.

Altona-Hamburg

Spezialgeräte für Bauunternehmer.



Unsere Spezialmaschinen sind infolge ihrer technischen Durchbildung heute zu den vollkommensten Maschinen ihrer Art zu zählen. Alle Einzelheiten, auf denen die Ueberlegenheit unserer Konstruktionen beruht, sind durch Patente in weitgehendem Masse geschützt.

Ueber 500 Löffelbagger geliefert!

Menck'sche Heissdampf-Universal-Löffelbagger arbeiten beim neuen Hauensteintunnel, beim Bau der Linie Moutier-Lengnau, beim Bahnhofbau Biel etc. — Ein Universal-Löffelbagger ist auf Lager in Bern vorrätig.

Fritz Marti, Bern

Act.-Ges.

Vertreter für die Schweiz.

Löffelbagger, Patent-Einkettengreifer, Vierseil-Greifbagger, Dampf-Drehkrane, Rammen aller Art und alle sonstigen Maschinen für Pfahlgründungen, als Spülpumpen, Pfahlauszieher, Grundsägen, Windmaschinen, vor allem fahrbare Dampfwinden und Baulokomobilen, Zentrifugalpumpen, stehende Querröhrenkessel.

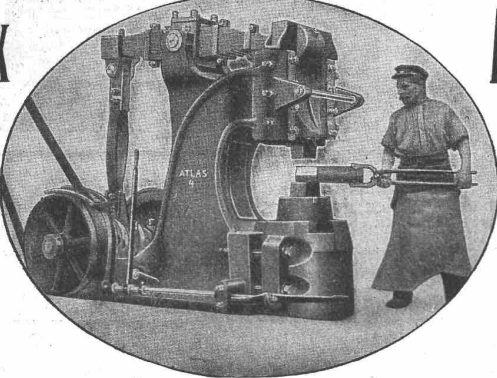
Alle gangbaren Maschinen auch zur Mietel

Städt. Polytechn. Lehranstalt



Abteilungen für Maschinenbau, **Friedberg** (Hessen)
 Elektrotechnik, Architektur
 und Bau-Ingenieurwesen.
 5 Bahn-Min. von Bad-Nauheim u.
 1/2 Bahn-Std. von Frankfurt a. M.
 Programm durch das Sekretariat
 Beginn der Semester April u. Oktober.

Ajax



Ajax

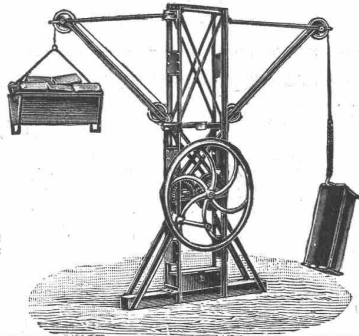
D. R.
 Patent
 232685

Ueber
 1900 St.
 verkauft

Blattfeder-Hämmer von 15 bis 300 kg Bärge-
 wicht.
 Rudolf Schmidt & Co, Düsseldorf C.

Hebezeuge für das Baufach.

Flaschenzüge, Spezialität: Schraubenflaschenzüge
 Laufkatzen, „Securapid“
 Winden, Krane etc. etc.



Spezialität:
Baufzüge.

J. Ruegger & Co
 Maschinenfabrik
 Basel, Hochstrasse Nr. 34.

Miete

Rollmaterial •••
 ••• Baumaschinen

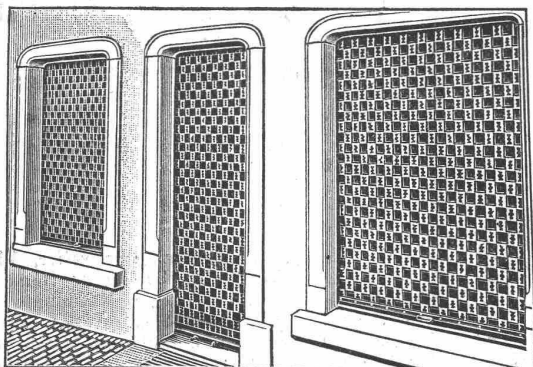
Kauf

WITKOWSKY & CO. ZÜRICH

+ 56513

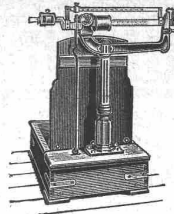
Patent-Rollgitter „Embru“

+ 72672



Embru - Werke Rüti

Kanton Zürich



**Dezimal- u. Laufgewichts-
 Waagen**

in präziser Ausführung
 empfiehlt

**Albert Wäckerlin, Waagenfabrik,
 Schaffhausen.**

Ingenieurbureau A. Brunner

dipl. Ingenieur

Schützengasse 10 **St. Gallen** Telefon Nr. 1932

Eisenbetonbau (Hoch- und Tiefbau)
 Eisen-, Holz- und Betonkonstruktionen
 Strassen- und Brückenbauten
 Kanalisationen und Wasserversorgungen
 Foundationen und Entwässerungen
 Wasserkraftanlagen etc.
 Statische Berechnungen (Statisch unbestimmte Systeme)

Projekte, Kostenvoranschläge, Bauaufsicht,
 Gutachten und Kollaudationen

? **Wieviel Dampf**

Eckardt's registrierender

Dampfmesser

Kontrolliert den Dampfverbrauch.
 J.C. Eckardt, Stuttgart-Cannstatt.



Vertreter für die Schweiz:

Carl Weller & Co, Zürich 7, Kasinostrasse 3.

Kauf- oder mietweise Erstellung von
Elektrischen Betriebs-Anlagen

für Bauunternehmungen.

Elektromotoren — Dynamos.

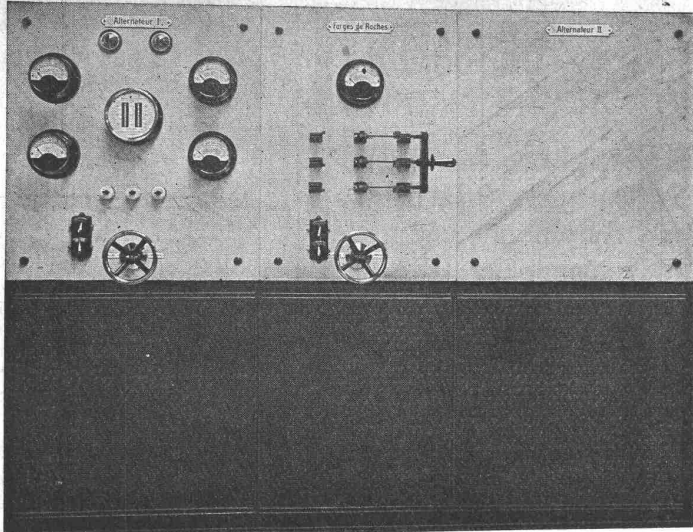
Ed. Schläpfer & Cie., Elektr. Anlagen, Zürich-Wollishofen.

**WILH.
 BAUMANN
 HORGEN**



**Rolladen. Rolljalousien.
 Jalousieladen. Rollschutzwände**

Gegründet
1860



Schalttafel mit eingebauten von vorne regulierbaren Oelschaltern.

Carl Maier

Schaffhausen

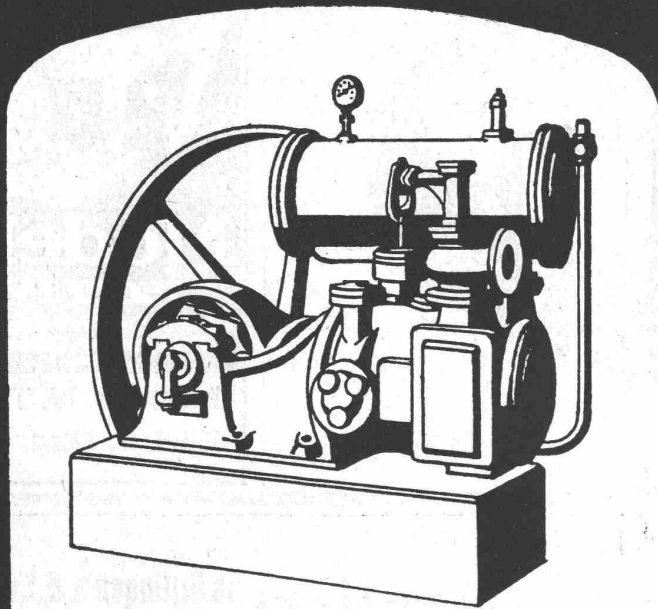
Fabrik elektrisch. Apparate

liefert

komplette Schaltanlagen
 Motorschaltkasten, Trennschalter
 Freileitungsschalter, Oelschalter
 Relais und Stromwandler
 :: Blitzschutzapparate ::

KOMPRESSOREN

EIN-ODER MEHRSTUFIG
 MIT RIEMEN-, DAMPF-
 OD. ELEKTR. ANTRIEB



VAKUUM- PUMPEN.

MASCHINENFABRIK
 BURCKHARDT, A.G.
 = BASEL. =

LOLLARKESSEL FÜR CENTRALHEIZUNG

Unübertroffen in Heizleistung und Brennstoffausnutzung
 Zu beziehen durch die meisten Heizungsfirmen

BUDERUS'SCHE EISENWERKE

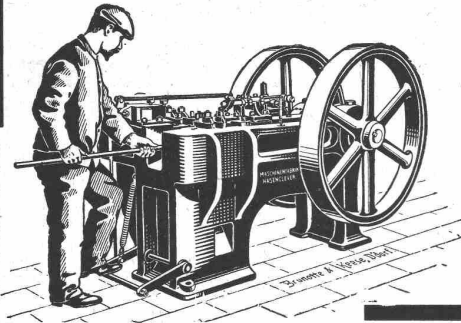
ABT. LOLLAR, WETZLAR

Vertretung: Buderus'sche Handelsgesellschaft m. b. H., Zürich. Lager in Zürich und Genf.

Maschinenfabrik Hasenclever A.-G., Düsseldorf

Spezialmaschinen

für **rationelle Massenfabrikation** von **Schrauben, Muttern, Nieten, Schmiedestücken** für Wagen-, Automobil- und Maschinenbau.



Patent-Schmiedemaschinen.
Ueber 1600 Schmiedemaschinen geliefert.

Vertreter für die Schweiz:
Ing. F. Meissner, Zürich.

Institut Minerva
Zürich

Rasche und gründl.
Vorbereitung auf die
Maturität

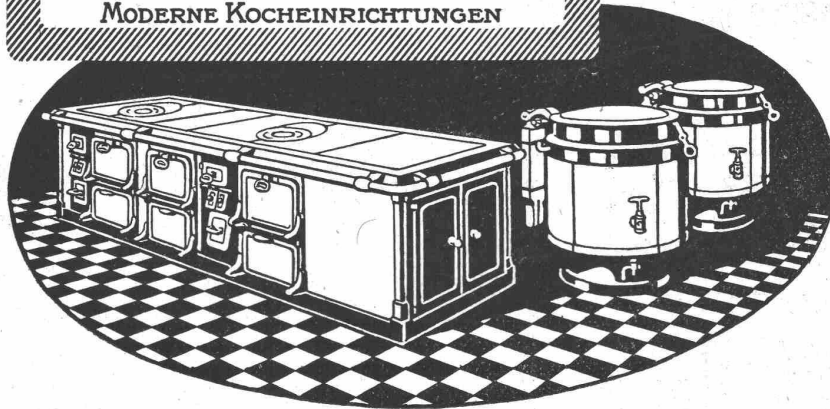
Technikum KONSTANZ
(Bodensee). Städt. subvention.
höhere technische Lehranstalt.
Hochbau, Tiefbau, Modern.
Neubau, Maschinenbau etc.
Elektrotechnik. Prospekt frei

PATENT-ANWÄLTE
E. BLUM & Co DIPL. INGENIEURE
Gegründet 1878 • ZÜRICH • BAHNHOFSTR. 74

Senking A.G.
Zürich

Kaspar-Escher-Haus
Stampfenbachstr. 19.

MODERNE KOCH-EINRICHTUNGEN



Schweiz. Landesausstellung

1914



Modelle
jeder Art

Rheinische Modellbauanstalt,
A. Schumann / Düsseldorf.
Gegründet 1882.

Vertreter: Ing. W. Thiele,
Zürich, Gessner-Allee 28

Aktiengesellschaft der

Dillinger Hüttenwerke in Dillingen a. d. Saar (Rheinpreussen)

liefert:

Blechscheissarbeiten aller Art, wie **glatte Rohre** von 250—3000 mm l. W. bis zu 50 mm Blechstärke in grössten Längen, für Dampf-, Wind-, Gas-, Wasser- und Kanalisations-Rohrleitungen, **Windkessel, Verzinkungskessel, Waggontransportkessel** usw.

Besonderheit:

Hochdruckrohrleitungen für Wasserkraftanlagen

Ferner **Flusseisenbleche** aus **1a. Siemens-Martin-** oder **Thomas-Stahl,** bestgeeignet zur Herstellung genieteteter Rohre.

Vertreter für die Schweiz: **Henri Schoch, Zürich,** Postfach Neumünster.

Bei Bestellungen wolle man sich auf die „Schweizerische Bauzeitung“ beziehen.