

Zeitschrift: Schweizerische Bauzeitung
Herausgeber: Verlags-AG der akademischen technischen Vereine
Band: 61/62 (1913)
Heft: 11

Werbung

Nutzungsbedingungen

Die ETH-Bibliothek ist die Anbieterin der digitalisierten Zeitschriften. Sie besitzt keine Urheberrechte an den Zeitschriften und ist nicht verantwortlich für deren Inhalte. Die Rechte liegen in der Regel bei den Herausgebern beziehungsweise den externen Rechteinhabern. [Siehe Rechtliche Hinweise.](#)

Conditions d'utilisation

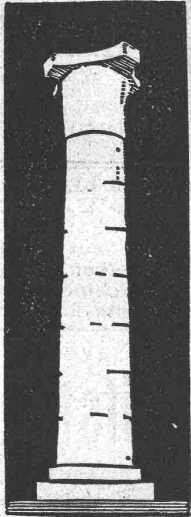
L'ETH Library est le fournisseur des revues numérisées. Elle ne détient aucun droit d'auteur sur les revues et n'est pas responsable de leur contenu. En règle générale, les droits sont détenus par les éditeurs ou les détenteurs de droits externes. [Voir Informations légales.](#)

Terms of use

The ETH Library is the provider of the digitised journals. It does not own any copyrights to the journals and is not responsible for their content. The rights usually lie with the publishers or the external rights holders. [See Legal notice.](#)

Download PDF: 02.04.2025

ETH-Bibliothek Zürich, E-Periodica, <https://www.e-periodica.ch>



Leipzig 1913

Internationale Baufach-Ausstellung mit Sonderausstellungen

Welt-Ausstellung

für Bauen und Wohnen.

Mai bis November.

Nur der offizielle Katalog und Führer sind massgebend.

Transport-Einrichtungen, Förderanlagen aller Art

für Zement- und Kalkfabriken, chemische Industrie etc. liefert

Daverio, Henrici & Cie., A.-G., Maschinenfabrik, Zürich

Erste Referenzen. .. Projekte und Kostenanschläge gratis.

MASCHINENFABRIK AUGSBURG-NÜRNBERG A.G.

Absaugungs-Anlagen



Absaugungs-Anlage für Karderie. S. A. Linière La Liève, Gent (Belgien)

über 1100 Anlagen für Holz-, Textil-,
Maschinen-Industrie geliefert. Voll-
kommene Absaugung. Geringer
Kraftbedarf.

M. A. N. - Luftheizungen

für Fabriken und Bureaux. Voll-
kommene zugfreie Lüftung, leichte
Regelung von Temperatur und Feuch-
tigkeit. Geringe Betriebskosten.

Erste schweizer. Referenzen.

Drucksache B. E. 11 von unserem Vertreter:

W. Thiele, Technisches Bureau, Zürich

Postfach Filiale 3, Hauptbahnhof.



Heinrich Brändli, Horgen

Asphalt-, Dachpappen- und Holzzement-Fabrik

empfiehlt sich zur Uebernahme von

Asphalt-Arbeiten • Asphalt-Isolierungen

zweckentsprechend für Hoch- und Tiefbauten.

**Asphalt-Kegelbahnen, säurefeste
Asphaltbeläge**

in nur bewährter fachgerechter Ausführung.

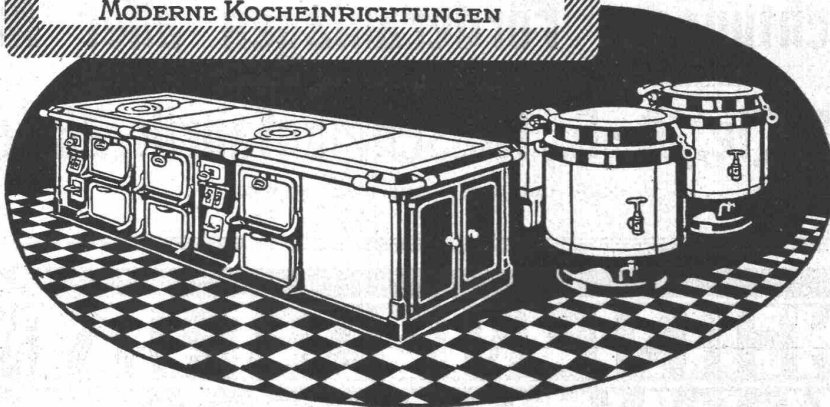
Telegramme: **Heinrich Brändli, Horgen.**

Telephon: Nr. 38.

Senking A.G.

Zürich | Kaspar-Escher-Haus
Stampfenbachstr. 19. |

MODERNE KOCH-EINRICHTUNGEN



Firmenschilder-Fabrik

Wilh. Poppe & Co., Zürich 4, Birmensdorferstr. 61
Telephon 4992

liefern jede Art Firmenschilder: Spezialität feine Glasschilder, sowie
Buchstaben aus Glas, Zink, Kupfer, Bronze etc. etc.
Verlangen Sie Skizzen und Kostenvoranschläge.

Patentanwalt
Dipl.-Ing. **Hch. Riese**
Zürich
Limmattal 34.
Rudolph Mosse-Haus.

Institut Minerva
Zürich

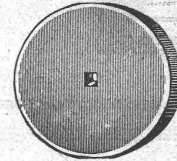
Rasche und gründl.
Vorbereitung auf die
Maturität

**Technikum
KONSTANZ**

(Bodensee). Städt. subvention.
höhere technische Lehranstalt.
**Hochbau, Tiefbau, Modern.
Neubau, Maschinenbau etc.
Elektrotechnik.** Prospekt frei

Prima Saverner

Schleifsteine



sowie prim a
**Abzieh-
steine**

empfehlen im
allen Grössen
billig

G. Meyer & Co., Burgdorf.
(Man verlange den Tarif).



„Sika“

ist das beste Wasser u. Feuchtigkeits-
Schutzmittel, widersteht über 60 m
Wasserdruck. Man verlange Referenzen.
Prospekte und Besuch.

Ausführung mit Garantie.

Wasserdurchlässige Böden u. Wände
werden mit schnellziehender „Sika“
verdichtet.

Kaspar Winkler & Co.,
Zürich 5,
Neugasse 99 — Telephon 7462
Telegramme: „Sika“
Eigenes Versuchslaboratorium.

Schweiz. Sprengstoff A.-G. „Cheddite“

vormals SOCIÉTÉ UNIVERSELLE D'EXPLOSIFS

Fabriken in Liestal u. Jussy. Bureau: Zürich, Bahnhofstrasse 73, Telephon 10223

Vertreter f. d. Kant. Bern, Aargau und Solothurn: Herren Teuscher & Rüfli, Bern, Münzgraben 2.

Vertreter für die französische Schweiz: die Herren S. & H. Jaquet S.-A., Vallorbe.

Cheddite und Gelatine-Cheddite

in verschiedenen Qualitäten. Hervorragende Sprengstoffe für Sprengarbeiten jeder Art.

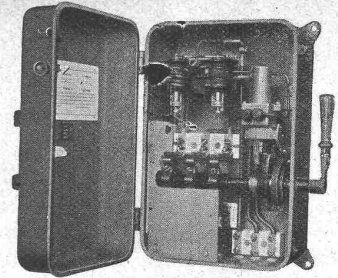
Handhabungssicher. ————— **Versand als Eil- und Stückgut.**

Sprengkapseln und Zündschnüre (eigenes Fabrikat)

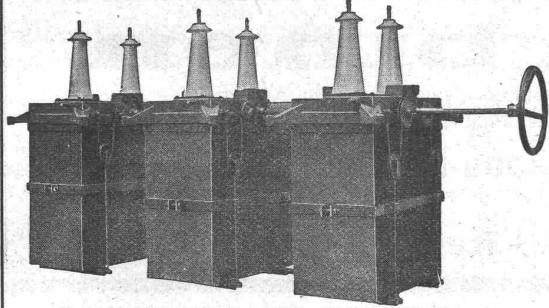
————— **Höchste Auszeichnung: Weltausstellung Brüssel 1910 und Turin 1911.** —————

Carl Maier, Schaffhausen

Fabrik elektrischer Apparate



Schaltkasten Type K. T. A.



Oelschalter O. A. 6 für 45000 Volt.

Spezialitäten:

Oelschalter
Relais und Stromwandler
Freileitungs-Schalter



Trennschalter



Motorschaltkasten

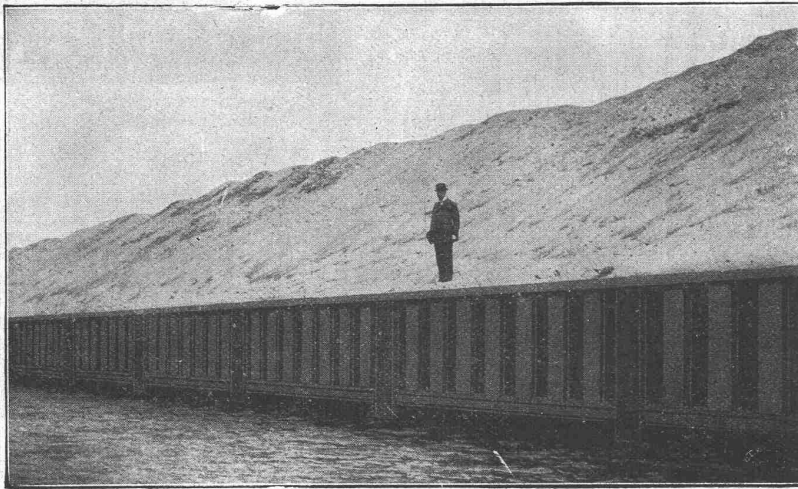


Blitzschutz-Apparate



Komplette Schaltanlagen

Spundwandeisen System Larssen D.R.P.



Vorteilhafter Ersatz für Holz- u. Massivbauten im Wasserbau, wie Hafenanlagen jeder Art, Schleusen wänd., Molen etc. Hilfsmittel bei Ausführung v. Gründungen, namentlich solcher schwierig. Natur in schwimmendem u. steinigem Boden und bei grossen Tiefen; Vermeidung von Grundwasserabsenkung. Zur Sicherung von bestehenden Bauwerken bei Ausführung v. Untergrundbahnen,

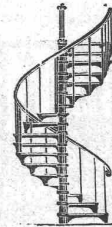
Tieferlegung von Hafensohlen, Abgrabungen etc. — Entwürfe und Projekte kostenlos.
Auskünfte und Prospekte durch:

Deutsch-Luxemburgische Bergwerks- und Hütten-A.-G., Abt. Dortmunder Union

Vertreter für die Schweiz: Julius Schoch & Co., Zürich.



Wendeltreppen,



eiserne
Treppen-Anlagen,
Eisenkonstruktionen
jeder Art.

Suter-Strehler & Cie.
Zürich.

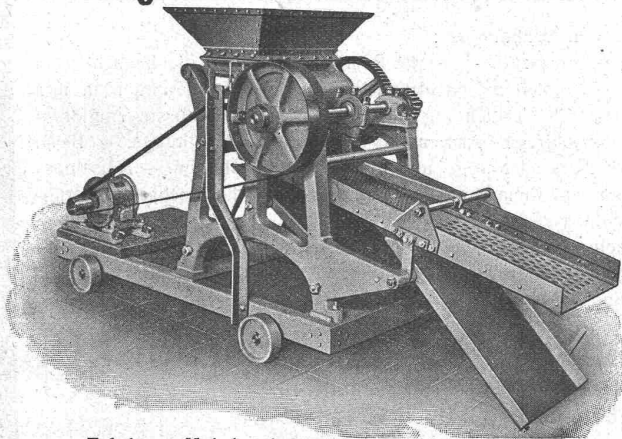
A. Jucker Nachf. v. Jucker-Wegmann

Papierhandlung z. Hecht
Schiffplätze Nr. 22, Zürich

Grosses Lager
von Pauspapieren, Pausteln
und Zeichenpapieren, Rollen
und Bogen, in nur vorzüglichen
Qualitäten.

Holzzementpapier, Dach-
pappen, Bodentelag- u.
Teppichunterlag-Papiere

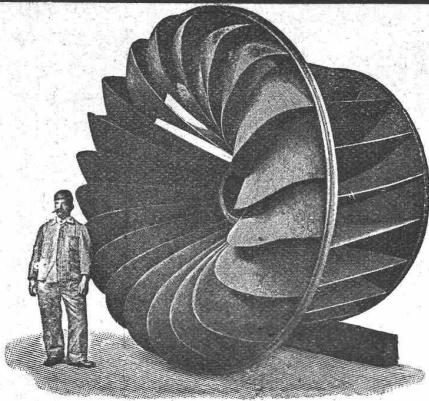
Aktiengesellschaft der Maschinenfabrik von Louis Giroud in Olten



Fahrbarer Koksbrecher mit elektrischem Antriebe.

Kohlenbrecher Koksbrech- und Sortieranlagen Transportanlagen

für diverse Materialien, hauptsächlich für Kohle und Koks, wie
Förderrinnen und Sortierinnen
Patentirte Materialsponder
Bandtransporteure — Schaukelbecherwerke
Elevatoren — Hängebahnen
Koksinnen für glühenden Koks
Kratzertransporteure



Aktiengesellschaft vormals
Joh. Jacob Rieter & Co., Winterthur.

Turbinen

neuester Konstruktion und höchstem Nutzeffekt
:: für alle vorkommenden Verhältnisse. ::

Präzisions-Regulatoren

mit mechanischer und hydraulischer Wirkung.

Transmissionen — Kesselschmiede-Arbeiten

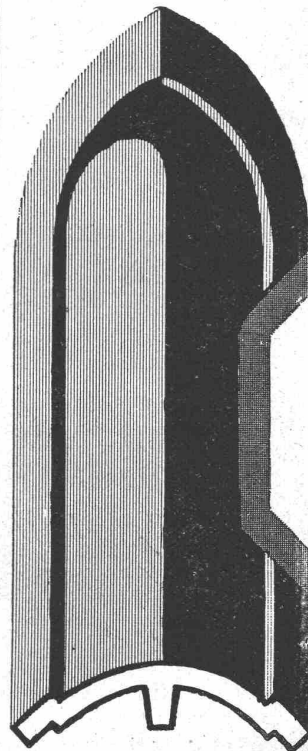
DELTA-METALL

Gußstücke jeder Grösse nach Modellen.
Schmiedestücke jeder Art nach Zeichnung.
Gepresste Stangen und Profil-Leisten,
Gesenk-Schmiedestücke in verschiedenen
Legierungen von höchster Festigkeit und
Dehnung.

Deutsche Delta - Metall - Gesellschaft
Alexander Dick & Co., Düsseldorf - Grafenberg.

Türschoner

in allen Ausführungen
Carl Thomas
Cöln-Melaten, Tel. A3531



Mannstaedt
Eckleifen

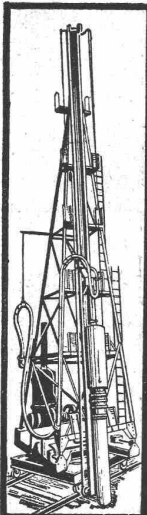
Vertretung
für die Schweiz:

F. A. Franken
Basel

Rudolfstrasse Nr. 33



D.R.P.



Ernst Halbach Akt. Ges

Düsseldorf · Frankfurt a/M · Berlin W.30
— Abtlg. Maschinenfabrik —

Dampfwinden bis 10000kg Zügfraft

Betonpfehlrammen

Dampfkräne — Greifbagger
Heissdampflokomoiblen

Compl. Pumpwerke

Kauf- und

Mietweise!

Betonpfähle Patent Strauss

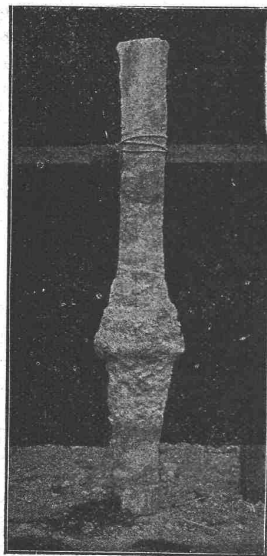
Vorteile gegenüber anderen künstlichen Gründungen:

Sofortiger Baubeginn, kürzeste Ausführungszeit. — Keine Rammarbeit, keine die benachbarten Gebäude gefährdenden Erschütterungen. — Herstellung nachträglicher Fundamentsicherungen in und neben bestehenden Gebäuden. — Gleichmässige Verdichtung des Baugrundes. — Grösste Tragfähigkeit auch bei schlechtestem Baugrund. — Erfolgreiche Anwendung für schwebende Pilotage. — Beste Möglichkeit für Schrägpfehlungen. — Keine Ausschachtungs- und Wasserhaltungsarbeiten. — Aufschluss über die Bodenverhältnisse bei jedem Pfahl. — Anpassung der Pfahlängen an die wechselnde Gründungstiefe. — Grösste Billigkeit der Gründung.

Zahlreiche Ausführungen für staatliche und städtische Behörden, sowie für Private. Interessenten sehen Mitteilungen über die Ausführungen umfangreichster Gründungen auf Strauss-Pfählen gern zur Verfügung. Auf Wunsch Ingenieurberatung und Ausarbeitung von Entwürfen.

Dyckerhoff & Widmann, A.-G., Karlsruhe i. B.

Tiefbau - Unternehmung, Spezialgeschäft für
Beton- u. Eisenbetonbauten i. Hoch- u. Tiefbau.





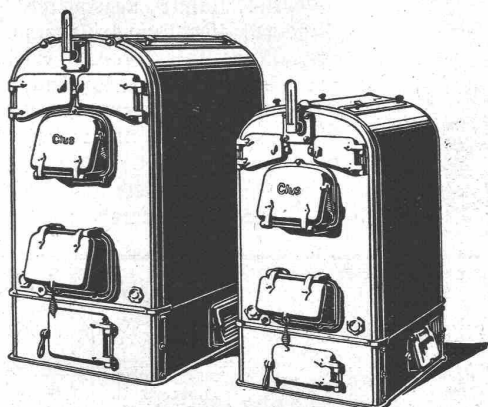
GESELLSCHAFT DER LUDW. VON ROLL'SCHEN EISENWERKE

FILIALE: **EISENWERK CLUS** KT. SOLOTHURN



CLUSER HEIZKESSEL

für Warmwasser- und Niederdruck-Dampfheizung, sowie für gewerbliche Anlagen. ∴

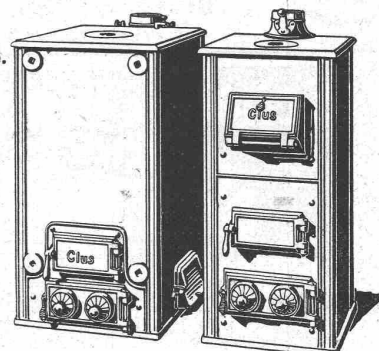


Bewährtes System.
Bequeme Reinigung
während dem Betriebe.
Ueber 4700 Cluserkessel im Betriebe.

∴ Radiatoren ∴
50 verschied. Modelle.

Rippenröhren und Rippenheizkörper, Wärmeplatten, Ventile, Formstücke, Flanschen in Guss- und Schmiedeisen.

Zu beziehen
durch die Installationsfirmen.



Spezialfabrik für Lichtpauspapiere Zürich - A. Messerli - Bern

Aelteste Lichtpausanstalt der Schweiz

Gegründet in Zürich 1876

liefert prompt und billig unter Garantie:

Lichtpauspapiere eigener, bewährter Fabrikation,
Lichtpausapparate div. Systeme, pneumat. und elektr.
Lichtkopien auf blauem, weissem und braunem Grund,
Plandruck (Trockendruckverfahren) schwarz und farbig.

Leitungsstangen

aus prima Bergholz, gemäss eidgen. Vorschriften,
mit Kupfervitriol imprägniert, liefert die
Imprägnier-Anstalt Emmenthal, E. Lüthi, Burgdorf

Infolge

Betriebsvergrößerung

und sofortiger Räumung des
Standortes spottbillig
abzugeben:

Lokomobilen

1 Stück Lanz 100-170 PS
1 Stück Lanz 150-210 PS

Dampfmaschine

1 Stück Sulzer 100 PS mit Drehstromgenerator 200 Volt
(200 Kwt.)

Dynamos

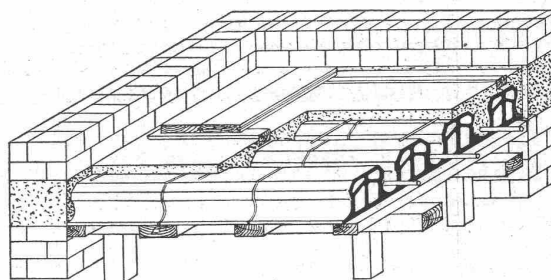
1 Gleichstrom 110 Volt 240 Amp.
1 Gleichstrom 110 Volt 560 Amp.

Anfragen unter Chiffre Z.J.18584 an die Annoncen-
Expedition Rudolf Mosse, Zürich.

Kauf- oder mietweise Erstellung von Elektrischen Betriebs-Anlagen für Bauunternehmungen.

Elektromotoren — Dynamos.
Ed. Schläpfer & Cie., Elektr. Anlagen, Zürich-Wollishofen.

Pfeifer-Decke



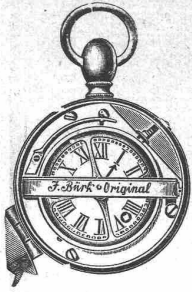
Billigste, feuer- und schallsicherste Decke der Gegenwart. Für alle Lasten und Spannweiten, keine geschlossene Schalung, einfachste Herstellung. Wenig Gewicht, wenig Beton, sehr leichter Hohlstein, welcher genau alle neutralen Teile ausfüllt. Deckensteinlieferung jeden Quantums stets sofort nach allen Bahnstationen Europas, weil in den meisten besseren Ziegeleien erzeugt und vorrätig gehalten werden.

In Ausführung:

Bau der Firma M. Fischer in Lenzburg,
Villa Ferrari und Stallungen mit Wagenschuppen durch die
Firma E. & A. Berger, Architekten und Baumeister in
Luzern,
Bau für die Firma Brown, Boveri & Co., A.-G., Elektrizitäts-
werk, Baden (Aargau), durch die Eisenbeton- und Tief-
baugesellschaft in Zürich,
Neubau des Volks- und Bürgerschulgebäudes der Stadt Bregenz,
Schweinestallungen der Käseereigenossenschaft in Anwil durch
Herrn Eppert, Architekt und Baumeister in Gossau
und in über 60 anderen grösseren und kleineren Bauten.
Bereits in mehr als 200 Bauten ausgeführt.

General-Vertreter für die Schweiz:

J. Raschle, St. Gallen, Merkatorium, St. Leonhardstr. 32
Telephon 2809.



Kontroll-Uhren

Bürk's Patent

Tragbar oder stationär

für Wächter, Wärter, Heizer, Arbeiter etc

Man verlange Prospekte.

HANS W. EGLI, ZÜRICH II

Werkstätte für Feinmechanik.



Schoch & Bodmer

Zürich V

Cheminées

Ia. komprimierte und abgedrehte, blanke



Montandon & Cie., A.-G., Biel.

Blank und präzis gezogene

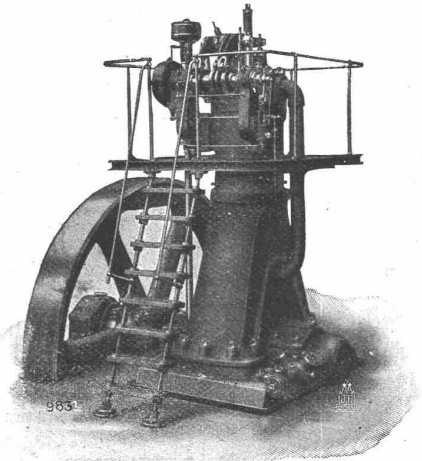


jeder Art in Eisen und Stahl.

Kaltgewalzte Eisen- und Stahlbänder bis 210 mm Breite.
Schlackenfreies Verpackungsbandeisen.

Deutzer Dieselmotoren

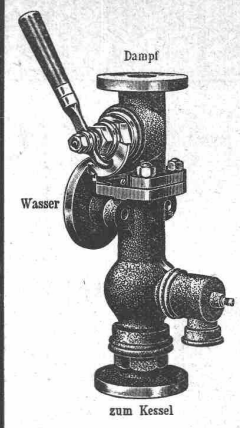
stehender und liegender Konstruktion
für Betrieb mit Rohöl, Teeröl etc.



Vorzüglichste Ausführung. Prima schweizerische Referenzen
Zweitakt-Rohölmotoren
Einfach - Billig

Deutzer Gas-Benzin-Petrolmotoren
Prospekte — Kostenvoranschläge gratis durch

Gasmotoren-Fabrik „DEUTZ“ A.-G. Zürich



Schäffer & Budenberg G. m. b. H., Filiale Seebach Post- u. Bahnstation Oerlikon

liefern:

- Ventile, Hähne, Regulatoren
- Sicherheits-Ventile und -Apparate
- Wassersfände, Injektoren, Elevatoren
- Pumpen, Indikatoren, Manometer
- Vacuummeter, Thermometer
- Zähler, Tachometer, Absperrschieber
- Kondenswasser-Ableiter, Zugmesser
- Wasserstandsgläser, Waagen
- Schmierapparate

WILH. BAUMANN HORGEN

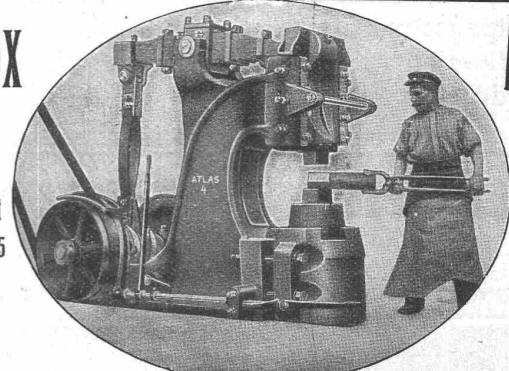


Rolladen. Rolljalousien.
Jalousieladen. Rollschutzwände

Gegründet
1860

Ajax

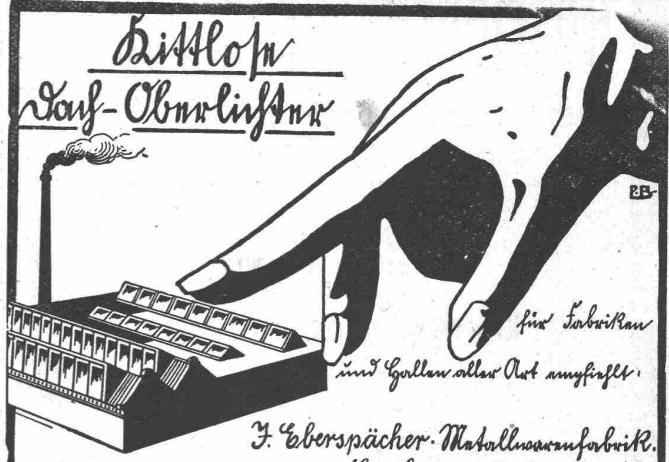
D. R. Patent
232685



Ajax

Ueber
1900 St.
verkauft

Blattfeder-Hämmer von 15 bis 300 kg Bärge wicht.
Rudolf Schmidt & Co., Düsseldorf C.



Littlohn Kauf-Oberlistner
für Fabriken
mit Guller aller Art angeschlossen.
F. Eberspächer Metallwarenfabrik
Esslingen a. N.
Generalvertreter für die Schweiz:
Martin Keller, Neu-Seidenhof, Zürich.

Junger Diplom-Ingenieur

in ungekündigter Stellung, zwei Jahre tätig gewesen als Bauführer bei grosser Flusskorrektur, **sucht sich möglichst bald zu verändern** auf Eisenbahn-, Wasser- oder Tiefbau im In- oder Ausland. Spricht perfekt deutsch, französisch und italienisch. Offerten unter Chiffre Z. R. 1117 an die Annoncen-Expedition **Rudolf Mosse**, Zürich, Limmatquai 34.

Bauführer.

Akademischer Ingenieur, sehr energisch u. repräsentationsfähig, sprachkundig, mit reichen Erfahrungen im Tunnel-, Wasserleitungs-, Talsperren- und Eisenbahnbau, **sucht entsprechende, leitende Stellung** im In- oder Auslande.

Gefällige Angebote unter „Bauführer W. K. 7319“ an die Annoncen-Expedition **Rudolf Mosse**, Wien I.

Betriebsingenieur

gesucht.

Für eine im Süden der österreichisch-ungarischen Monarchie gelegene, der Holzverwertung dienende Waldbahn von mehr als 200 km Ausdehnung wird ein in Bahnerhaltung und Bahnbetrieb durchaus versierter Ingenieur, welcher schon in ähnlicher Stellung tätig war, **gesucht**. Dauernder Posten bei hohem Gehalt. Offerten mit curriculum vitae unter Chiffre W. C. 7224 befördert die

Annoncen-Expedition **Rudolf Mosse**, Wien I.

Offene Stelle

für drei praktische, erfahrene Bau-Ingenieure, Tiefbautechniker oder Geometer auf Bahnbau und Bureau. Hauptfordernisse: Sicherheit u. Gewandtheit in Absteckungen, Profilierungen, Massaufnahmen und Abrechnungen. Schriftliche Offerten mit kurzer Lebensbeschreibung, Besoldungsansprüchen, Referenzen, Zeugnisabschriften und Angabe des eventuellen Eintrittsdatums erbeten an die Bauunternehmung

Frutiger, Lüthi & Lanzrein, Bahnhofplatz 5, Bern.

Architekt

für sofortigen Eintritt gesucht, der auch im Konkurrenzwesen erfahren, gewandt und darstellerisch tüchtig ist. Ausführliche Offerten mit Angabe des Studienganges und bisheriger Tätigkeit, sowie Gehaltsansprüche unt: Chiff. Z. R. 18867 an die Annoncen-Expedition **Rudolf Mosse**, Zürich, Limmatquai 34.

Ingenieur,

Spezialist in Wasserbau (Wasserversorgung) **sucht** zur Erweiterung seines Geschäftskreises und zur Ausarbeitung diverser Projekte im In- und Ausland **stillen oder tätigen Teilhaber** mit ca. 8—10000 Fr. Einlage. Reflektiert wird bei tätigem Teilhaber nur auf Herrn, welcher an energisches Arbeiten gewöhnt, Lust zum Reisen besitzt und die französische Sprache in Wort und Schrift beherrscht. Technische Spezialkenntnisse nicht unbedingt erforderlich. Gefällige Offerten unter Angabe event. technischen Bildungsganges und Praxis sub Chiffre Zag. E. 184 an die Annoncen-Expedition **Rudolf Mosse**, Bern.

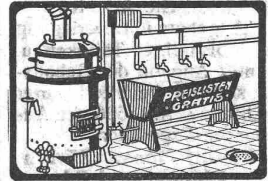
Neu! Neu! Neu!
 **Baulampe**
 mit Sturmbrenner
 ca. 300 Kerzen, Pat. D. R. P.
Bernhard Margreth,
 Locarno, Zürich, Rheinfelden.

Uni **Linoleum**
 Bedruckte **Linoleum**
 Granit - **Linoleum**
 Inlaid - **Linoleum**
 Kork - **Linoleum**
 empfehlen in den fabrizierten Stärken zu billigsten Preisen per □m, fertig verlegt von geschulten Fachleuten
Grands magasins Jelmolis S. A.
Zürich.
 (Persönliche oder schriftl. Offerte auf Wunsch sofort zur Verfügung).

Beim Einfordern von Prospekten wollen die w. Leser auf diese Zeitschrift Bezug nehmen.

Für junge Baumeister
 Italienisch in einig. Monaten.
 Institut **Dr. Augustin**, Lugano.

OFENFABRIK SURSEE



WASCHHERDE
 FÜR
PRIVATE
HOTELS ANSTALTEN
WÄSCHEREIEN

Belgien

Grosse Elektrizitäts-Gesellschaft in Brüssel, Zweigniederlassung einer deutschen Weltfirma, sucht per sofort absolut selbständigen

Projekten-Ingenieur

zur Ausarbeitung von Lichtenanlagen aller Art. Bewerber mit Kenntnis des französischen Sprache bevorzugt. Offerten mit kurzem Lebenslauf, Angaben von Referenzen, Photographie, Gehaltsansprüchen usw. unter Chiffre Z. N. 19288 an die Annoncen-Expedition

Rud. Mosse, Zürich.

 **Sanitäre**
Anlagen
 Reparaturen
Zentralheizungen!
Rathgeb & Mayer
ZÜRICH.
 BADENER/TR. 60. TEL: 5456.

Miete **Rollmaterial** ••• **Kauf**
 ••• **Baumaschinen**
WITTKOWSKY & CO. ZÜRICH

Gesucht

auf grösseres, angesehenes
Patentanwaltsbureau in
dauernde Stellung ein

**Maschinen-
Techniker**

für redaktionelle, ev. auch
zeichnerische Arbeiten

Angebote unt. Darlegung
der bisherigen Tätigkeit u.
unter Angabe der Gehalts-
ansprüche befördert unter
Chiffre Z. A. 18626 die An-
noncen-Expedition

Rudolf Mosse, Zürich
Limmatquai 34.

Tüchtiger Ingenieur,
auf Bahnbauprojekte geübt, per
sofort oder bald **gesucht.** Aus-
weise, Ansprüche unt. Z. A. 19001
an **Rudolf Mosse, Zürich,** Lim-
matquai 34.

Gesucht

für unsere Spezialabteilung
Aufzüge ein jüngerer, tücht.

Konstrukteur

mit Werkstattpraxis und
guter allgemeiner Techni-
kumbildung. Schweizer be-
vorzugt. Gefällige Offert.
mit Zeugnisabschriften und
Gehaltsansprüchen zu rich-
ten an die

Aufzüge- u. Räderfabrik
Seebach.

**Tiefbaubureau
sucht**

für einige Monate zu baldigem
Eintritt einen gewandten

Zeichner

für Erstellung von Ausstellungs-
plänen. Angabe von Gehalts-
forderung wird verlangt. Offerten
unter Chiffre Z. G. 1976 an die
Annoncen-Expedition

Rudolf Mosse, St. Gallen.

**Bauführer :: Reisender
Vertreter.**

Tüchtiger Bauführer, Italiener,
27 Jahre alt, guter Kaufmann, der
drei Sprachen mächtig, **sucht**
Vertretung, Reise- oder Bau-
leiterstelle. — Spezialfirma wäre
Gelegenheit geboten, eine Filiale
in Mailand zu eröffnen.

Offerten unt. Chiffre Z. Z. 19400
an die Annoncen-Expedition

Rudolf Mosse, Zürich,
Limmatquai 34.

GESUCHT

jüngerer, tüchtiger

ARCHITEKT

für Zürich, guter Darsteller,
möglichst mit Konkurrenz-
erfolg. Offerten mit Zeug-
nis-Kopien, Hand-Skizzen
und Angabe der Gehalts-
ansprüche unt. Chiffre Z. M.
19262 an die Annonc.-Exp.

Rudolf Mosse, Zürich,
Limmatquai 34.

Gesucht

für einen Jüngling, welcher zwei
Semester Technikum und zwei
Semester Praxis absolviert hat,
Stelle als Lehrling für Bau-
zeichner bei einem tüchtigen
Architekten. Gefl. Offerten unter
Chiffre Z. Z. 19000 a. d. Ann.-Exp.

Rudolf Mosse, Zürich,
Limmatquai 34.

Grosse Maschinenfabrik
sucht zu sofortigem Eintritt
tüchtige

Zeichner

zum Aufzeichnen v. Zusammen-
stellungszeichnungen. Es wollen
sich nur Leute melden, die an
sauberes und exaktes Arbeiten
gewöhnt sind. Offerten mit An-
gabe der Gehaltsansprüche, Mi-
litarverhältnisse und Eintritts-
termin sind versehen mit Zeug-
niskopien und wenn möglich
Photographie zu richten unter
Chiffre Z. N. 19113 an die Ann-
Expedition **Rudolf Mosse,**
Zürich, Limmatquai 34.

Architekt,

erste künstlerische Kraft, bestens
empfohlen, **sucht Stellung.** —
Offerten unter Chiffre Z. J. 18884
an die Annoncen-Expedition

Rudolf Mosse, Zürich,
Limmatquai 34.

Maschinentechner

mit mehrjähriger Werkstatt- und
Bureaupraxis im allgemeinen Ma-
schinenbau, erfahren, speziell in
den Arbeiten des Turbinenbaues
und der Wasserversorgung, **sucht**
Stelle. Offerten unter Chiffre
Z. E. 18705 a. d. Annonc.-Exped.
Rud. Mosse, Zürich, Limmat-
quai 34.

Eisenbeton

Techniker, selbständiger Kon-
strukteur, flotter Zeichner, **sucht**
Stellung, auch als **Bauführer.**
Offerten unter Chiffre Z. O. 18289
an die Annoncen-Expedition
Rudolf Mosse, Zürich,
Limmatquai 34.

Junger, kaufmännisch gebildeter

Mann,

im Lohn- und Unfallwesen be-
wandert, gute Kenntnisse im Ita-
lienischen, **sucht sofortige An-**
stellung. Offerten unter Chiffre
Z. W. 19097 an die Annonc.-Exp.

Rudolf Mosse, Zürich,
Limmatquai 34.

Masch.-Techniker

mit vieljähriger Werkstatt- und
4jähriger, erfolgreicher Betriebs-
praxis, **sucht dauernde selbst-**
ständige Stellung. Deutsch
und französisch. Offerten unter
Chiffre Z. K. 19110 an die An-
noncen-Expedition

Rudolf Mosse, Zürich,
Limmatquai 34.

Bautechniker

(Architekt), mit besten Zeug-
nissen und Referenzen, auf Bau
und im Bureau durchaus selb-
ständig, **sucht Stellung.** Ein-
tritt event. sofort. Offerten unt.
Chiffre Z. E. 19230 an **R. Mosse,**
Zürich, Limmatquai 34.

Bauingenieur

(Diplom-Ingenieur),

26 Jahre alt, ledig, militärfrei,
Holländer, mit guten Sprachkennt-
nissen (deutsch, französisch, eng-
lisch), dreijährige Praxis in Tief-
bau u. Eisenbetonbau bei grossen
süddeutschen Firmen, tüchtiger
Statiker, **sucht sofort oder**
später Stellung. Gefl. Offerten
unter Chiffre Z. Z. 19250 an die
Annoncen-Expedition

Rudolf Mosse, Zürich,
Limmatquai 34.

Junger

Ingenieur

sucht Engagement. Gefällige
Offerten erbeten unter Chiffre
O. F. 2917 an **Orell Füssli-An-**
noncen Zürich.

**Maschinen-
Techniker,**

21 Jahre alt, mit zweijähr. Praxis,
sucht bis 1. November Stellung
in Spezialfabrik. Zuschriften er-
beten an **R. Rippl,** Einj. Freiw.
S. M. S. Erz. Ferd. Max, Pola.

Architekt,

guter Zeichner, seit mehreren
Jahren in erstem Bureau der
Schweiz tätig, Konkurrenz-erfolge,
beider Sprachen mächtig, **sucht**
mit Architekten in Verbin-
dung zu treten, behufs Ver-
assoziierung. Offert. mit nähern
Angaben unter Chiffre Z. D. 19279
an die Annoncen-Expedition
Rudolf Mosse, Zürich.

GESUCHT

Architekturbureau der Ost-
Schweiz sucht in dauernde
Stellung erfahrenen, zu-
verlässigen

STATIKER

Schweizer, absolut vertr.
mit allen Konstruktions-
arten und deren Berech-
nung, in Holz, Eisen,
Stein und armiert. Beton.
— Offerten unter Chiffre
Z. K. 19360 a. d. Ann.-Exp.
Rudolf Mosse, Zürich,
Limmatquai 34.

Gesucht

jüngerer, tüchtiger

Bauführer,

gewandter Zeichner, erfahren auf
Bureau und Bauplatz. Persönliche
Vorstellung erbeten 15. September.
Albert Frölich, Arch. B. S. A.,
Sihlfhofstrasse 3, Zürich.

**Vermessungs-
und
Tiefbautechn.**

mit schweizer. **Grundbuchgeo-**
meterpatent, vielseitige Praxis,
sprachenkundig, beste Gesundheit,
sucht Stellung bei Vermes-
sungs- oder Bauunternehmen
irgend welcher Art, a. **Gemeinde-**
städtisches oder staatliches
Bureau, auch im **Ausland.**
Beste Referenzen. Eintritt sofort.
Offerten unter Chiffre Z. F. 19306
an die Annoncen-Expedition

Rudolf Mosse, Zürich.

Tüchtiger, zuverlässiger und
erfahrener **Buchhalter,** zugleich
auch gewandter

Tiefbau- u. Hochbautechniker

sucht passende, dauernde
Stelle in Bauunternehmung etc.,
als Bauleiter, Verwalter bei be-
scheidenen Lohnansprüchen. —
Offerten sind erbeten unter Chiff.
Z. H. 19333 an die Annonc.-Exp.
Rudolf Mosse, Zürich.

Teilhaber

mit Fr. 15 bis 20000 **gesucht**
in Geschäft der **Baubranche** in
aufblühender Gegend. Eventuell
successive Einzahlung. Gute,
sichere Existenz für jüngeren,
seriösen Mann. Bureau u. Reise.
Offerten sub R. 4266 L. an **Haasen-**
stein & Vogler, Lausanne.

Geometer,

in allen Ingenieurarbeiten einge-
führt (Vermessungs- und Tiefbau-
praxis), sicherer Rechner, guter
Zeichner, **sucht Stellung** im
In- oder Ausland. Offerten sub
Chiffre Z. W. 19397 an die An-
noncen-Expedition

Rudolf Mosse, Zürich,
Limmatquai 34.

Patent-Anwalt
J. AUMUND, Jng. ZÜRICH.
Telephon 2967 Rennweg 48
Etabl. 1895

J. Schmidheiny & Cie, Heerbrugg (Kanton St. Gallen)

Ziegelfabriken in Heerbrugg, Kronbühl, Horn a. B.

liefern salpeterfreie

Backsteine aller Arten von grösster Druckfestigkeit. Festigkeiten gemäss den Normalien des Schweiz. Ingenieur- und Architekten-Vereins werden mindestens garantiert.

Poröse Steine für Scheidewände etc., sehr leicht, vollständig schallsicher, nagelbar.

Decken-Hohlkörper, System Simplex, Westphal, Pfeifer etc. Referenzen, Muster u. Prüfungsatteste stehen zur Verfügung.

Steigerungspublikation

In der Liquidation über die ausgeschlagene Verlassenschaft des **Johann Gross**, gewesener Zimmermeister in Matten bei Interlaken, werden auf eine öffentliche Kaufsteigerung gebracht:

A. Dienstag den 16. September 1913, nachmittags von 2 Uhr an, auf dem Zimmerplatz an der Kirchgasse zu Matten folgende **Beweglichkeiten**:

Eine grosse Anzahl tannene Laden, Eichenbretter, Buchen- und Ahorn-Laden, Flecken, Lerchenladen, ca. 10 m³ abgebenes Bauholz für ein kleines Einfamilienhaus, 1 Bänne, Schrauben, Nägel, verschiedene Holzabschnitte etc.

B. Dienstag den 14. Oktober 1913, nachmittags von 2 Uhr an, in der Wirtschaft Sterchi in Matten folgende **Liegenschaft**:

Eine Besitzung an der Kirchgasse zu Matten, bestehend in dem für Fr. 7600 gegen Brandschaden versicherten Maschinenhaus, dem für Fr. 1000 brandversicherten Zimmerschopf, einem zweiten für Fr. 900 brandversicherten Zimmerschopf, den Gebäudeplätzen, nebst Zimmerplatz und Wiesenland im Halte von 40,21 Aren.

Grundsteuerschätzung Fr. 13950.

Amtliche Schätzung Fr. 13000.

Zu dieser Besitzung werden als Zubehör mitversteigert die zum Betriebe der Zimmerei dienenden Maschinen und Beweglichkeiten, wie 1 Benzinmotor, 1 Hobelmaschine, 2 Fraisen, Transmissionen, Vorgelege, Hobelbänke, Schreiner- und Zimmerwerkzeug.

Schätzung laut Inventar Fr. 10700.

Interlaken, den 3. September 1913.

Der Liquidator:

sig. H. Brunner, Notar.

En-bloc-Verkauf

eines

Installationsgeschäfts

Das Konkursamt **Hottingen-Zürich** bringt **Montag den 22. September 1913**, nachmittags 2 Uhr, im Gasthof zum „Ochsen“ am Kreuzplatz in Zürich 8 aus dem Konkurse der Firma **Ed. Zürcher & Co, Heizungs- und sanitäre Anlagen in Zürich**, sofern ein freihändiger Verkauf nicht vorher stattfindet, en-bloc auf öffentliche Steigerung

die sämtlichen vorhandenen Installationsartikel und Einrichtungen,

alles in einem Faktura- bzw. Schätzungswerte von rund 40000 Fr.

Bis zum 20. September 1913 werden auch Offerten, die einen Freihandverkauf bezwecken, entgegengenommen. Behufs Besichtigung des Lagers wende man sich gefl. an das unterzeichnete Amt, woselbst das Detailinventar zur Einsicht aufliegt. Offerten sind schriftlich zu machen.

Der Verkauf findet gegen Barzahlung statt.

Zürich, den 10. September 1913.

Konkursamt Hottingen-Zürich:

A. Ringger, Notar.

Magazine — Schuppen — Baracken

4 Hallen der Kantonalen Gewerbeausstellung in Chur sind per Oktober abzugeben:

2 von 45,00 m Länge, 10,00 m Breite und 5,50 m Höhe
2 von 29,00 m Länge, 6,00 m Breite und 3,50 m Höhe
eventuell auch teilbar. Offerten für Abgabe an Ort und Stelle, oder für fertige Wiederaufstellung geben

Kuoni & Cie., Baugeschäft und Chaletfabrik in Chur.

Stelle-Ausschreibung

Infolge Rücktrittes des bisherigen Inhabers ist die Stelle eines eidgenössischen Fabrikinspektors des III. Kreises, die Kantone Bern (deutscher Teil), Luzern, Solothurn, Baselstadt, Baselland, Schaffhausen, Appenzell A/Rh. und I/Rh., Aargau und Thurgau umfassend, neu zu besetzen. Die Erfordernisse sind folgende: Allgemeine Bildung, technische oder volkswirtschaftliche Schulung, Kenntnis des Fabrikwesens und Beherrschung der deutschen und französischen Sprache. Die jährliche Besoldung beträgt Fr. 6200 bis 8300 nebst den reglementarischen Reiseentschädigungen. Der Sitz des Inspektorates befindet sich im genannten Kreise.

Anmeldungen sind an das unterzeichnete Departement zu richten. Der ursprünglich auf den 3. September angesetzte Termin wird bis zum **24. September** verlängert.

Bern, 8. September 1913.

Schweiz. Industriedepartement.

Rolladenfabrik

A. Griesser A.-G. in Aadorf.

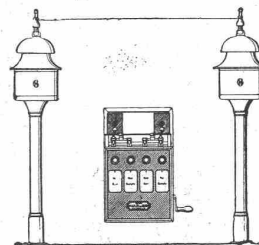
Stahl- und Holzrolladen, Rolljalousien, Rollschutzwände.

Feuchte Wände
isoliere
man mit Patent-
Falztafeln „KOSMOS“
GYSEL & ODINGA, Asphaltfabrik
Käpfnach-Horgen-Zürich.

Hasler A.-G., Bern

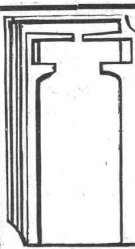
vorm. Telegraphen-Werkstätte von G. Hasler — Gegründet 1852

Telephon- und Telegraphen-Apparate



Spezielle
Telephone für Starksromanlagen

**Elektrische Block-
u. Signal-Apparate
für Eisenbahnen**



Tonwarenfabrik Allschwil

Passavant-Iselin & Co., Basel

gegründet 1878.

Rot, alt-rot oder schwarz engobierte Ziegel
passen in jedes Landschaftsbild und geben
ein schönes ästhetisches und dauerhaftes
Dach.



MASCHINENFABRIK OERLIKON



OERLIKON BEI ZÜRICH TELEGR.-ADR: USINE OERLIKON



Dampfturbinen

Direkt gekuppelt mit Generatoren für Gleichstrom, Wechselstrom und Drehstrom



GRANIT

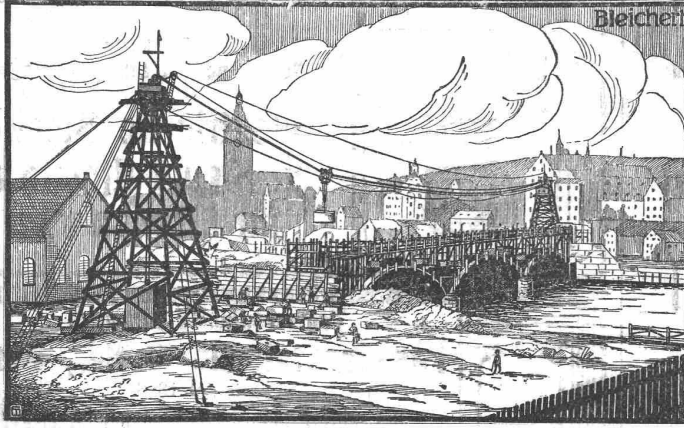
Aktiengesellschaft H. SCHULTHESS, Personico

Direktion in **Lavorgo** - Telephon Nr. 9 (Tessin)
 Zweigbureau in Zürich III W., Eichstrasse Nr. 11, Telephon Nr. 6675.

Grosse Steinbrüche bei Personico, Cresciano, Verzascatal.

Werkplatz: Haldenstrasse, Zürich III W.

Spezialität: Belag von armierten Treppen, von 5 cm Dicke an in Verzasca-Granit. — Prima Referenzen.



Adolf Bleichert & Co.

Leipzig 38 Wien Paris London

Moderne Verlade- und Transport-Anlagen

Auf der Internat. Bauausstellung
 Leipzig 1913. Vorführung betriebsfähiger
 Modelle. Zur Besichtigung unseres Werkes
 in Leipzig-Gohlis nebst Modellsammlung
 laden wir höflichst ein.

Drahtseilbahnen — Elektrohängebahnen
 Kabelkrane f. Brücken u. Talsperren usw.

General-Vertreter für die Schweiz: **Robert Aebi & Co., Zürich I.**