

Zeitschrift: Schweizerische Bauzeitung
Herausgeber: Verlags-AG der akademischen technischen Vereine
Band: 61/62 (1913)
Heft: 14

Werbung

Nutzungsbedingungen

Die ETH-Bibliothek ist die Anbieterin der digitalisierten Zeitschriften. Sie besitzt keine Urheberrechte an den Zeitschriften und ist nicht verantwortlich für deren Inhalte. Die Rechte liegen in der Regel bei den Herausgebern beziehungsweise den externen Rechteinhabern. [Siehe Rechtliche Hinweise.](#)

Conditions d'utilisation

L'ETH Library est le fournisseur des revues numérisées. Elle ne détient aucun droit d'auteur sur les revues et n'est pas responsable de leur contenu. En règle générale, les droits sont détenus par les éditeurs ou les détenteurs de droits externes. [Voir Informations légales.](#)

Terms of use

The ETH Library is the provider of the digitised journals. It does not own any copyrights to the journals and is not responsible for their content. The rights usually lie with the publishers or the external rights holders. [See Legal notice.](#)

Download PDF: 02.04.2025

ETH-Bibliothek Zürich, E-Periodica, <https://www.e-periodica.ch>

Schweizerische Bauzeitung

WOCHENSCHRIFT

FÜR BAU-, VERKEHRS- UND MASCHINENTECHNIK

GEGRÜNDET VON A. WALDNER, ING. HERAUSGEBER A. JEGHER, ING., ZÜRICH
Verlag des Herausgebers. — Kommissionsverlag: Rascher & Cie., Zürich und Leipzig

ORGAN

Abonnementspreis:
Schweiz 20 Fr. jährlich
Ausland 28 Fr. jährlich

Für Vereinsmitglieder:
Schweiz 16 Fr. jährlich
Ausland 18 Fr. jährlich
sofern beim Herausgeber
abonniert wird.

Insertionspreis:

4-gespalt. Petitzeile oder
deren Raum . . . 30 Cts.
Haupttitelseite: 50 Cts.

Insertate ausschliesslich
an Annoncen-Expedition
Rudolf Mosse, Zürich
und deren Filialen und
Agenturen

DES SCHWEIZ. ING.- & ARCHITEKTEN-VEREINS & DER GESELLSCHAFT EHEM. STUDIERENDER DER EIDG. TECHN. HOCHSCHULE.

FENSTER- FABRIK :: KIEFER ZÜRICH IA. REFERENZEN

PATENT: SCHIEBEFENSTER eigener Konstruktion, Flügel in Metallführungen (zwecks Erhöhung der Solidität und zum Schutze des Farbanstriches der Seitengeläufe) und zur bequemen Reinigung zimmerwärts klappbar. Tadellose, spielend leichte Funktion. auch in die Brüstung versenkbar.

PATENT: Für bewährte, solide **DOPPELVERGLASUNGS-KONSTRUKTION** in 4, 5 und 6 cm Scheibendistanz; niedere Herstellungskosten.

PATENT: **WETTERSCHENKELVERSCHLUSS.** Absolute Garantie für wind- und wasserdichten Abschluss.

PATENT: **VERDECKTE KLAPPFLÜGEL-FALZSCHEERE.** Durch jede Eisenhandlung beziehbar; No. 27008.

GRÖSSTES ETABLISSEMENT DIESER BRANCHE DER SCHWEIZ

ELEKTRISCHE
HYDRAULISCHE
TRANSMISSIONS-

PERSONEN- & WAREN-

AUFZÜGE

SCHINDLER & C^{IE}

:: LUZERN ::

GEGRÜNDET 1874.

MEYNADIER & C^{IE}
ZÜRICH

Isoliermaterialien
== aller Art ==
für Bauzwecke

Für technische Vorarbeiten und Projektstudien im Bahnbau empfiehlt sich B. EMCH, Ingen.-Bureau, Bern.

Firmenschilder-Fabrik

Wilh. Poppe & Co., Zürich 4, Birmensdorferstr. 61
Telephon 4992

liefern jede Art Firmenschilder: Spezialität feine Glasschilder, sowie
Buchstaben aus Glas, Zink, Kupfer, Bronze etc. etc.
Verlangen Sie Skizzen und Kostenvoranschläge.

BAILDONSTAHL

WERKZEUGSTAHL, RAPIDSTAHL, SILBERSTAHL,
HOCHLEISTUNGS - RAPID - SPIRALBOHRER,
KONSTRUKTIONSTAHL, STEINBOHRSTAHL,
:: TIEFBOHRMEISSEL, KRIEGSMATERIAL. ::

OBERSCHLESISCHE EISENINDUSTRIE A.-G., GLEIWITZ.

GOLDENE STAATSMEDAILLE. — UEBER 10 000 ARBEITER.

GENERALVERTRETUNG FÜR DIE SCHWEIZ:

E. HAEGLER-RÜTSCHI, ZÜRICH 8, BUREAU: FLORASTRASSE 7.

ARSAG LIFTS

Personen- & Warenaufzüge
jeder Art.

Aufzüge- & Räderfabrik Seebach

SEEBACH-ZÜRICH.

Ausschreibung von Eisenkonstruktionen

Die Generaldirektion der Schweizerischen Bundesbahnen in Bern eröffnet Konkurrenz über die **Lieferung und Montierung der Eisenkonstruktionen**

für die **Ueberbrückung der Strasse Sissach-Gelterkinden** bei Km. 22,528 der verbesserten Hauensteinlinie im Gesamtgewicht von zirka 108 Tonnen.

Pläne und Uebernahmsbedingungen liegen im Bureau des Oberingenieurs, Hochschulstrasse Nr. 6 in Bern und beim Sektionsingenieur in Olten zur Einsicht auf, wo auch die Eingabeformulare bezogen werden können.

Angebote mit der Aufschrift „Eisenkonstruktionen Hauensteinlinie“ sind bis **15. Oktober 1913** der unterzeichneten Generaldirektion verschlossen einzureichen.

Die Angebote bleiben bis zum **15. Dezember 1913** verbindlich. **Bern**, den 22. September 1913.

Generaldirektion
der Schweizerischen Bundesbahnen.

Ausschreibung von Unterbauarbeiten

Das Konsortium der vereinigten Lagerplätze **Haggen-Bruggen** mit Sitz in **St. Gallen** eröffnet hiemit die Submission für die Unterbauarbeiten seiner

Lagerplätze mit Geleiseanschluss auf Station Haggen-Bruggen (Gemeinde Straubenzell), welche nach festgesetztem Bauprogramm im Laufe eines Jahres fertigzustellen sind.

Dieselben enthalten: Humusierungen 2500 m³, Erd- und Felsenarbeiten 45000 m³, Mauerwerk 1000 m³, Zementröhren 2000 m, Bekiesung 3500 m³, Randsteine 1300 m, Pflästerungen 1700 m², Wasserleitungen 200 m etc. Alles veranschlagt im Gesamtbetrage von ca. Franken 200 000.

Die Unterlagen können im Bureau des Bauleiters, Herr Ingenieur **Sommer, Neugasse 51, St. Gallen**, eingesehen und bezogen werden, woselbst jede wünschbare Auskunft erteilt wird.

Offerten mit der Aufschrift: „Eingabe für Unterbau“ können bis zum **10. Oktober, abends 6 Uhr**, versiegelt an den Unterzeichneten eingereicht werden.

St. Gallen, 26. September 1913.

Im Auftrage des Konsortiums
der vereinigten Lagerplätze Haggen-Bruggen,
H. Spetzmann
in Firma Glezendanner & Spetzmann, St. Gallen.

Wenn Sie reell, prompt und gut bedient sein

wollen, lassen Sie Ihre

**LICHTPAUSEN
UND PLANDRUCKE**
(TROCKENVERFAHREN) anfertigen bei:
RENÉ ORBANN

SIHLHOFSTR. 27, ZÜRICH, TELEPH. 1107.
woselbst Sie auch
HELIOGRAPHIE- U. PAUSPAPIERE I. QUALITÄT
sehr preiswert beziehen können.

Ingenieur-Bureau

Thurnherr & Bolliger

Limmatquai 34 — Zürich.

Vergleichende Projekte für Eisen- u. Eisenbetonbauten

Brückenbau, Eisenhochbau, eiserne Wehre,
Kranen, Transport- und Förder-Anlagen.

Fabrikbauten

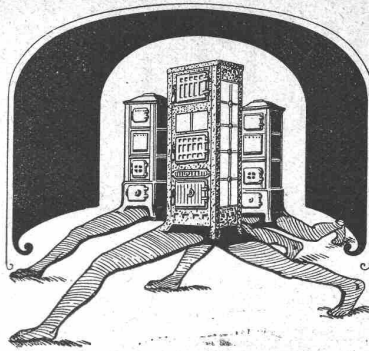
Brückenrevisionen :: Eisenabnahmen

Bauleitungen

Techn. Beratungs- und Auskunftsstelle

des Stahlwerks-Verbandes A. G., Düsseldorf.

Kostenlose Ausarbeitung von Voranschlägen und Vorprojekten im Eisenhochbau. Ingenieurbesuch kostenlos.



Union-Briket-Ofen
„Fakir“

Der Dauerbrand ist auf neue Art gelöst, ohne unnötigen Brennstoffverbrauch wie bei alten Dauerbrandöfen. — Eine einfache und sinnreiche Vorrichtung ermöglicht das tägliche Anfeuern ohne Hilfe von Papier, Holz etc.

Einen grossen Schritt
vorwärts
in der Ofentechnik

bedeutet der

A.-G. Ofenfabrik Sursee
Affolter, Christen & Co.
A.-G., Basel.

Elektromechanische Werkstätten
GMÜR & C^o, SCHÄNIS

fabrizieren als Spezialität:

Wasserstandsfernmelder für Reservoirs,
Fernmess- u. Kontroll-Apparate für Temperaturen, Drucke, Klappen und Ventile.
Automat.-elektr. Raumtemperatur-Regulierungen. Motor- u. magnetische Fernsteuerungen.

Lichtpaus- und Plandruckanstalt
C. Michaud, Zürich, Weinbergstr. 92

Plandruckverfahren der Gebr. Dorel, Paris
Heliographie Lichtpauspapiere

Billige Preise. Saubere und exakte Ausführung

RUNDEISEN
für armierten Beton

liefert:

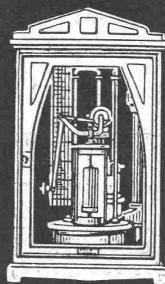
1. fertig abgebogen, grössere und kleinere Partien, auch ganze Waggon in wenigen Tagen. Berechnung zu Tagespreisen plus Zuschläge für Fassung und Dimensionsüberpreis,
2. in Lagerlängen ab Lager Herzogenbuchsee,
3. ab Werk zu billigsten Tagespreisen.

Schweiz. Baubedarf A.-G., Herzogenbuchsee
vorm. Peter Kramer.

Grosses Lager.

Prompteste Lieferung.

Kontroll-Apparate



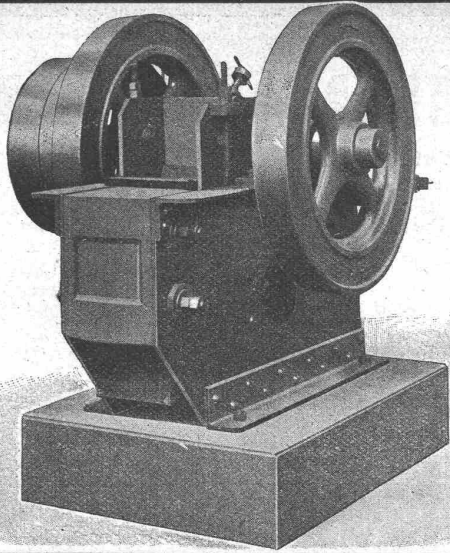
Speisewassermesser
für Verdampfungskontrolle

Rauchgasprüfer

J.C. Eckardt,
Stuttgart-Cannstatt.

Vertreter für die Schweiz:

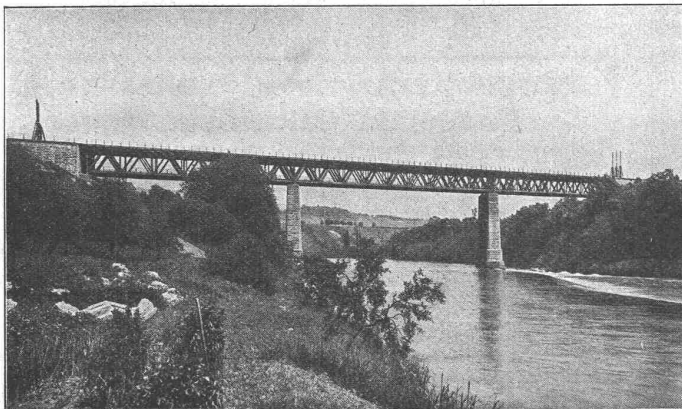
Carl Weller & Cie., Zürich 7, Kasinostrasse Nr. 3.



Steinbrecher

Neueste schmiedeiserne Konstruktion.
Hohe Leistungsfähigkeit. — Kleiner
Kraftbedarf. — Viele Referenzen zur
Verfügung.

Robert Aebi & Co., Zürich I
Ingenieurbureau für Baumaschinen



Eisenbahnbrücke der S.B.B. über die Limmat bei Wettingen von 137 m Länge und 736 Tonnen Gewicht. In der Nacht vom 22./23. Nov. 1912 an Stelle der alten Brücke eingeschoben

Löhle & Kern

Fabrik für Eisenkonstruktionen

Zürich I  Caspar Escherhaus
Stampfenbachstr. 15
Telephon -Nr. 7063

Brücken
Eisenhochbauten für
Fabriken
Geschäftshäuser
Hotels

Projekte und Ausführung



Fabrique de tuyaux en tôle,
soudés et rivés

Tschumy, Constructeur, Yverdon.



Miete

Rollmaterial .. Baumaschinen
WITTKOWSKY & CO. ZÜRICH

Kauf

Aargauische Portlandzementfabrik Holderbank-Wildegg

modernst und besteingerichtete Portlandzementfabrik der Schweiz
mit einer jährlichen Produktionsfähigkeit von 9—12 000 Waggons
empfiehlt für alle möglichen Zementarbeiten ihren reinfarbigen,
gleichmässigen und langsambindenden

Drehrohrofen-Portlandzement

nach dem Nassverfahren hergestellt.

Untersuchungen vom 27. Juni 1913 vorgenommen von der Festigkeitsanstalt Zürich im Auftrage
der Handelsgenossenschaft des Schweizerischen Baumeisterverbandes haben folgende Resultate ergeben:

	nach 7 Tagen	nach 28 Tagen
Zugfestigkeit:	30,1	36,4
Druckfestigkeit:	361,0	437,3

Unser Bedarf an

Sprengstoffen

ist vom 1. Januar 1914

ab neu zu vergeben.

Im laufenden Jahre bezogen wir ca.

162 000 kg Dynamit und

340 000 kg komprimierten Sprengsalpeter.

Gefällige Angebote für obige Sprengstoffe oder einen gleichwertigen Ersatz sind zu richten an

Consolidierte Alkaliwerke Westeregeln
(Bezirk Magdeburg).

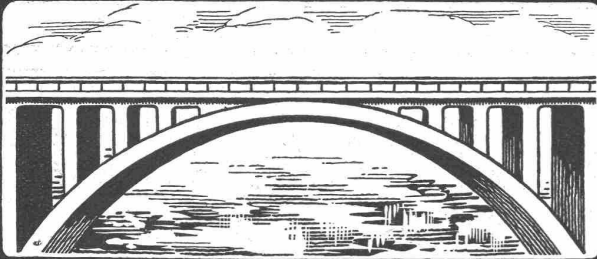
J. Bolliger & Co. Zürich

Ingenieur-Bureau

Teleph. 109

Gegr. 1898

Tödisstr. 65



Eisenbeton für Hoch u. Tiefbau
Projekte, Statistische Berechnungen.

Internationale Baumaschinenfabrik A.-G.

NEUSTADT an der Haardt

vorm. W. L. Velten

Tel. 39. Telegr.-Adr.: Ibag. Filiale: Kornthal bei Stuttgart. Tel. 3

Zementrohr-Press- und Ausform-Maschine D. R. P. auch Patent, für ovale und runde Rohre.
Strassen-Automobil-Steinbrecher System Velten, Modell 1910. Selbstfahrend bis 40 cbm Schotter pro Tag.
Steinbrecher für Strassen-, Eisenbahn- und Betonschotter, Leistung 15-300 cbm pro Tag.
Feinbrecher System Velten, Modell 1912, für Beton, Eisenbeton und Sand, 16-60 cbm pro Tag.
Beton-Mischmaschine Spezial-Maschine System Velten, von 40 bis 300 cbm tägliche Leistung, für Untergrund-, Eisenbahn- und Tunnelbauten.

Kies-, Wasch- und Sortiermaschinen Walzwerke, Mahlgänge, Aufzüge, Elevatoren, Hebezeuge, Saug- und Druckpumpen, Dampfkranne, Bauwerkzeuge, Transportgeräte in prima I. Qualität. Komplette Einrichtungen für Hoch- und Tiefbau, Wasserhaltungen, Sand-, Beton- und Schotter-Zerkleinerungsanlagen, Kies-, Wasch- und Betonieranlagen für jede gewünschte Tagesleistung. Die Veltenschen Anlagen haben sich in der Praxis vorzüglich bewährt und erzielen **50-100 Prozent höhere Leistung**. Auf Wunsch liefern wir kompl. Einrichtungen zur **Miete** mit Vorkaufrecht. Auf vorherige Anzeige können Maschinen in unseren Fabriken **Neustadt an der Haardt** sowie **Kornthal** bei Stuttgart im Betrieb vorgeführt werden.

Türschoner in allen Ausführungen
Carl Thomas
Cöln-Melaten. Tel. A3531

MOREL & C^{IE}, ZÜRICH

Kreuzstr. 76

Ingenieurbureau für Hoch- und Tiefbau

Foundationen, Decken nach allen Systemen, Brücken, Reservoirs, Silos, Fabrikbauten, Stützmauern etc.

EISENBETONBAU

Projektierung u. Ausführung. Stat. Berechnungen.

Innenbau

Querverleimte Holzplatten, fugenlos, volumnenbeständig

Dieselben bedeuten für den Innenbau was der armierte Beton für den Hochbau. Sie besitzen grosse Festigkeit bei geringer Dicke, lassen sich gut in allen Holzarten beizen, wischen und polieren. Muster und Preise umgehend.

Ad. Aeschlimann, Plattenfabrik, Meilen



Asphaltarbeiten u. Isolierungen „Pappolein“-Kiesklebedächer

(nach Ausführung Locher & Comp)

Holzpflesterungen für Werkstätten

erstellt als Spezialität

A. Schaffroth, Winterthur

Pflästerei- und Asphalt-Geschäft

Telephon 745

Mitglied des Schweiz. Baumeister-Verbandes

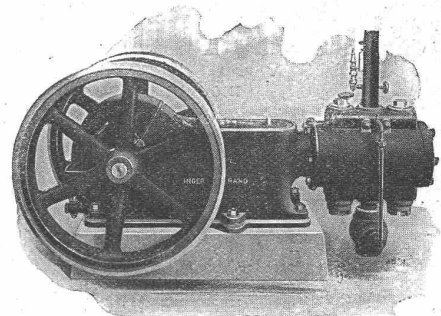
Pneumat. Werkzeuge

für

Konstruktionswerkstätten, Schmieden, Giessereien zum Nieten, Bohren, Meisseln, Stemmen, Putzen etc.

Mechanische Bohrung und Tief-Sondierungen

Luftkompressoren



Ingersoll Rand Co.

33 Rue Réaumur, Paris

Generalvertreter für die deutsche Schweiz:

H. v. Arx & Co., Ingenieurbureau, Zürich, Seidengasse 16.

Für die französische Schweiz:

Pefflrière, fils & Co., Neuchâtel.

Eisenkonstruktionen

Brücken, Hochbauten, Masten etc.

Wartmann, Vallette & Cie., Brugg Filiale in Genf.

Kostenberechnungen und Projekte. — Prompte Bedienung.

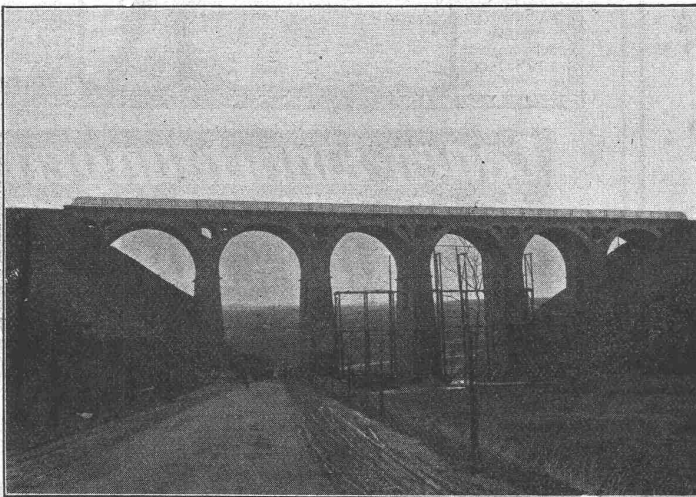
Zentralheizungen

aller Systeme

Sanitäre Anlagen - Wäschereieinrichtungen

erstellt unter Garantie

Albert Kruck, Zürich 1.



Talbrücke der Strecke Jünkerat-Weywertz (Eifel).

Julius Berger

Tiefbau-Aktiengesellschaft
Berlin W 50 (Wilmerdorf)

Rankestraße 17

Fernsprech-Anschluß:
Pfalzburg 4227 u. 4228

Zweig-Niederlassungen in Olten
(Schweiz), Hamburg u. Bromberg

Unternehmung für Eisenbahnbauten, Straßenbauten und Wasserbauten aller Art, insbesondere Ausführungen umfangreicher Erd- und Felsen-Arbeiten, Naß- und Trockenbaggerungen und Tunnelbauten

FABRIK ELEKTRISCHER APPARATE

Sprecher & Schuh

A.-G.



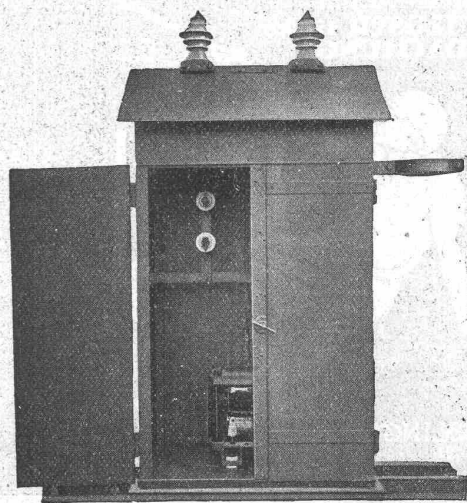
Aarau

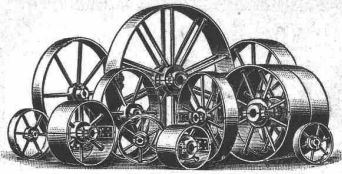


Transformatoren-Kabinen für
Montage auf Masten.

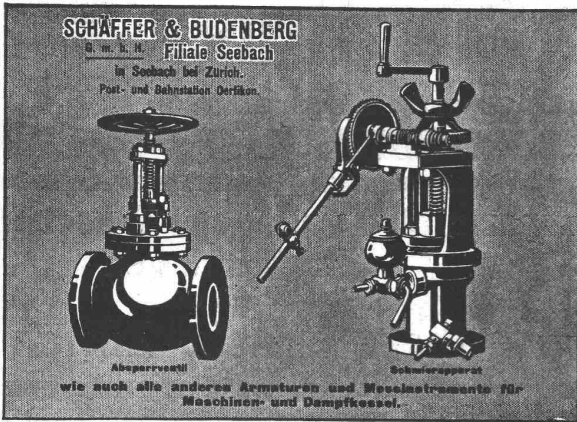
Starkstrom-Apparate

bis 80000 Volt
bis 4000 Amp.



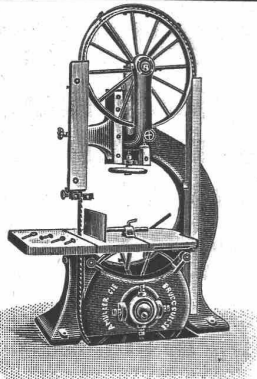


**Schmiedeeiserne
Riemenscheiben**
ein- u. zweiteilig, höchst
betriebsicher. Gr.Lager.
Rasche Anfertigung.
Gebrüder Dietsche,
Maschinenfabrik,
Koblenz (Aargau).



SCHÄFFER & BUDENBERG
Filiäle Seebach
in Seebach bei Zürich.
Post- und Behälter-Geräte.

Abpumpvorricht.
wie auch alle anderen Armaturen und Messinstrumente für
Maschinen- und Dampfkessel.
Schneepflanzapparat



A. Müller & Cie.
Brugg (Aargau)
**Holzbearbeitungs-
Maschinen**

In modernster Konstruktion
Großes Fabriklager
1911 Weltausstellung Turin:
Grand Prix

Rolladenfabrik

A. Griesser A.-G. in Aadorf.
Stahl- und Holzrolladen, Rolljalousien, Rollschutzwände.

HOTTINGER u. EBLE
SPEZIAL-FABRIK
KITTLÖSER GLAS-
BEDACHUNG

DRP / DR.G.M. AUSLANDSPAT.



ESSLINGEN
TEL. 547

Generalvertretung für die Schweiz:
Baldwin Weisser's Söhne & Cie., Zürich-Basel.

TAPETEN

Linkrusta, Tekko, Salubra, Japan-
und China-Matten, Spannstoffe

LEISTEN ALLER ART

Muster und Kostenberechnungen gratis

Fischer & Heckendorn, Zürich I

Zähringerstrasse 47 :: beim Central

GEORG STREIFF & CO
ZÜRICH & WINTERTHUR

BAUMATERIALIEN
EN GROS
HYDR. BINDEMittel
LAGER IN THON-
MOSAIK-STEINZEUG
UND GLASIERTE
WANDPLATTEN
ENGL. GLASIERTE
SCHÜTTSTEINE
ETC.

BUREAU:
ZÜRICH
MERKATORIUM
TELEPHON No 2614

SPEZIALGESCHÄFT
FÜR
KUNSTGERECHTE
ERSTELLUNG VON
BODEN-UND WAND-
BELÄGEN

ART. INSTITUT DRELL, FUSSEL, ZÜRICH

Laden-Einrichtungen

neueste Konstruktionen, Glas-Schränke

P. Rudnick, Zürich

Tel. 9228. Werkstätte Mainaustr. 47. Tel. 11091

Siemens-Schuckert-Werke

Zweibureau Zürich

Ausführung stationärer und transportabler

Staubsauganlagen

und Abfüllvorrichtungen.

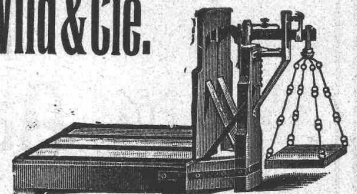
D. R. P. und Patent. Detaillierte Offerten kostenlos.

Waagen-Fabrik

Walter Wild & Cie.

Eichstätte

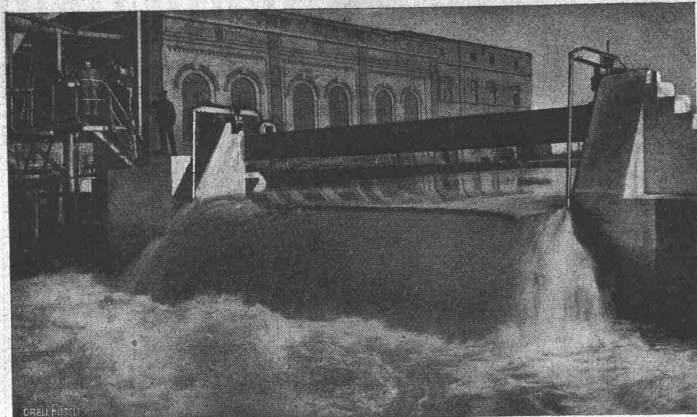
St. Gallen.



Waagen in allen Konstruktionen von 1 kg
bis 50,000 kg.

Teilhaber und Verkaufsbureau der Waagenfabrik
J. Ammann & Co., Ermatingen.

— Garantie — Illustrierte Preisliste — Patente —



Automat. Ueberfallwehr der Baumwollspinnerei am Stadtbach, Augsburg.

Selbsttätige Wasserspiegel-Regulierung

durch unsere patentierten selbsttätigen
Ueberfallwehre und Saugüberfälle.
:: (Nutzeffekt bis 80 Prozent). ::

Selbsttätige Wehranlagen

Selbsttätige Abfluss-Regulierung

für Ausgleichswehrr, Talsperren usw. usw.

Erste Referenzen von Behörden und Privaten.
In mehrjährigem Betrieb bewährt.
Projekte u. Kostenanschläge gratis.

Stauwerke A.-G., Zürich

St. Peterstrasse 15

(Schweiz)

Gelatine-Telsit

Sicherheits-Sprengstoff.

Im Gebrauch bei folgenden Tunnel-Unternehmungen:
Jungfrau-Bahn, Münster-Grenchen, Lötschberg usw.

Spezial-Sprenggelatine

Neues, handhabungssicheres Dynamit.

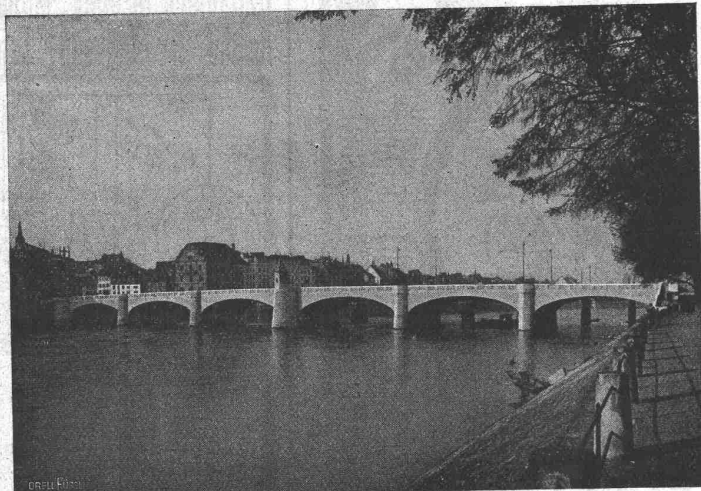
Alleinige
Fabrikanten

Dynamit Nobel A.-G. Zürich

Mythen-Strasse 21
Fabrik in Isleten (Url)

A.G. Alb. Buss & Co., Basel

Gesellschaft für Eisenkonstruktionen, Wasser- und Eisenbahnbau



Mittlere Rheinbrücke in Basel, 200 m lang und 18 m Fahrbahnbreite.
(Verkleidung sämtlicher Flächen in Gotthardgranit.)

Tiefbau

Wasserkraftanlagen

Eisenbahnbau

Brücken in Beton und Stein

Pneumatische Fundierungen

Ingenieurbureau

Uebernahme von

Bauleitungen

Projektierungen

Expertisen

M. Koch, Zürich

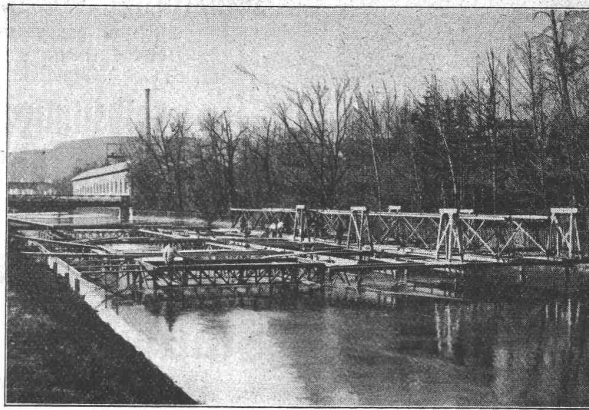
liefert:

**Eiserne Brücken- und
Baukonstruktionen**

Schleusen und Wehranlagen

Schmiedeiserne Fenster

Man verlange Projekte und
Kostenvoranschläge



Eisenkonstruktion Badanstalt Wasserwerkkanal. Eisengewicht 61,2 Tonnen.

PATENT-ANWÄLTE

E. BLUM & C^o DIPL. INGENIEURE

GEGRÜNDET 1878 • ZÜRICH • BAHNHOFSTR. 74



„Sika“

ist das beste Wasser u. Feuchtigkeits-Schutzmittel, widersteht über 60 m Wasserdruck. Man verlange Referenzen, Prospekte und Besuch.

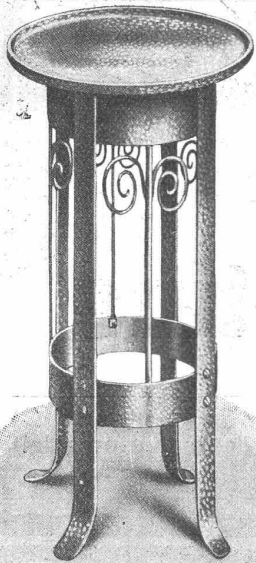
Ausführung mit Garantie.

Wasserdurchlässige Böden u. Wände werden mit schnellziehender „Sika“ verdichtet.

**Kaspar Winkler & Co.,
Zürich 5,**

Neugasse 99 — Telefon 7462
Telegramme: „Sika“

Eigenes Versuchslaboratorium.



Schoop & Co., Zürich

Echte Bronze - Figuren

Marmor-Statuetten

• Messing-Artikel für
Wohnungs-Einrichtungen

Ständer und Töpfe

in Eisen und Messing gehämmerl

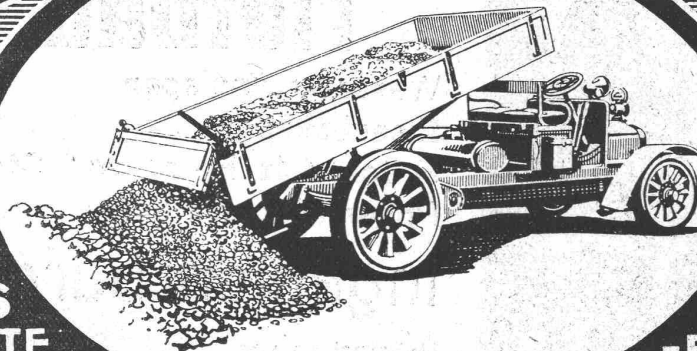
Teppiche — Vorhänge



**Richard
Beuttner
& Co., Zürich**

Blattgold & Bronzen
Pinsel & Schwämme

SAURER
AUTOMOBIL-LASTWAGEN



**46
ERSTE
PREISE**

**46
—ERSTE
—PREISE**

**ADOLPH
LINDAU-ARBON**

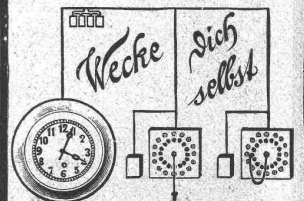


**SAURER
SURESNES (PARIS)**

Für junge Baumeister

Italienisch in einig. Monaten.

Institut Dr. Augustin, Lugano.



Moderne selbsttätige

**Weckanlagen
für Hotels.**

Grosse Vorteile
Zahlreiche Referenzen
Prospekte kostenlos.

ALLEIN-VERTRETUNG:

EUG. W. BRODBECK

Elektr. Licht- und Kraftanlagen
RÄMISTRASSE 5 ZÜRICH I

Wasser-Turbinen

komplette hydraulische Anlagen.

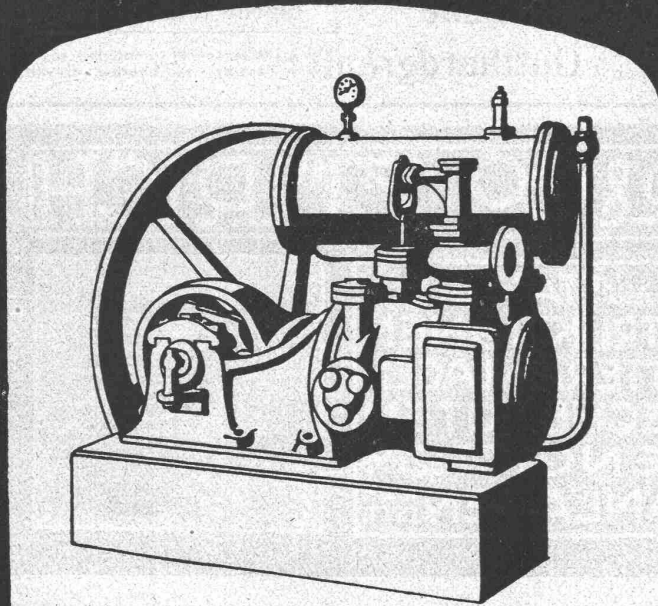
Aktiengesellschaft der
Maschinenfabrik von

Theodor Bell & Co,

Kriens - Luzern
(Schweiz).

KOMPRESSOREN

EIN-ODER MEHRSTUFIG
MIT RIEMEN-, DAMPF-
OD. ELEKTR. ANTRIEB



VAKUUM- PUMPEN.

MASCHINENFABRIK
BURCKHARDT, A.G.
= BASEL. =

Menck & Hambrock

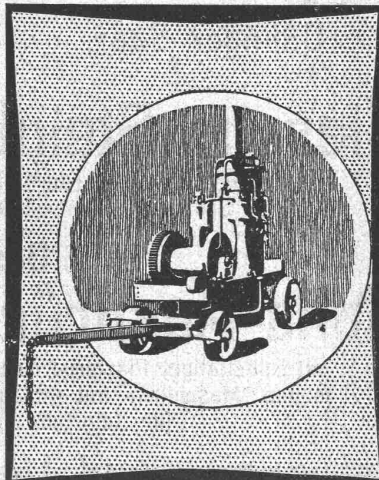
G. m. b. H.

Altona-Hamburg

Spezialgeräte für Bauunternehmer.

Unsere Spezialmaschinen sind infolge ihrer technischen Durchbildung heute zu den vollkommensten Maschinen ihrer Art zu zählen. Alle Einzelheiten, auf denen die Ueberlegenheit unserer Konstruktionen beruht, sind durch Patente in weitgehendem Masse geschützt.

Ueber 500 Löffelbagger geliefert!



Fritz Marti, Bern

Act.-Ges.

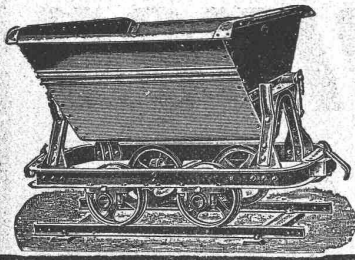
Vertreter für die Schweiz.

Löffelbagger, Patent-Einkettengreifer, Vierseil-Greifbagger, Dampf-Drehkrane, Rammen aller Art und alle sonstigen Maschinen für Pfahlgründungen, als Spülpumpen, Pfahlauszieher, Grundsägen, Windmaschinen, vor allem fahrbare Dampfwinden und Baulokomobilen, Zentrifugalpumpen, stehende Querrohrkessel.

Alle gangbaren Maschinen auch zur **Miete!**

Menck'sche Heissdampf-Universal-Löffelbagger arbeiten beim neuen Hauensteintunnel, beim Bau der Linie Moutier-Lengnau, beim Bahnhofumbau Biel. — In Frutigen arbeitet auch ein Vierseil-Greifbagger.

Fritz Marti, Akt.-Ges., Bern



Verkauf und Vermietung von Rollbahn-Material

Geleise, Wagen, Weichen, Drehscheiben, Rädern und Radsätzen.

Lokomotiven — Bau-Maschinen

Lokomotiven vorrätig von 6—50 HP, Pumpen, Steinbrech-Anlagen, Beton-Mischmaschinen „Smith“, Motoren, Bauwinden für Dampf- und elektrischen Betrieb. — Bagger-Maschinen, Flaschenzüge, Laufkatzen etc.

:: Lager in Bern, Wallisellen und Yverdon. ::

Der Briket-Heizkessel „Isotherma“

löscht nie aus. Sauberer, müheloser Betrieb. Einzig in seinen Vorzügen für Etagen- und ähnliche Heizungen.

Patente angemeldet.

Eisenwerk Clus.

J. Regli, Loretz & Walker, Wassen (Uri)

Telegramm-Adresse „Gemsbock Wassen“

Telephon

Gotthardgranitbrüche

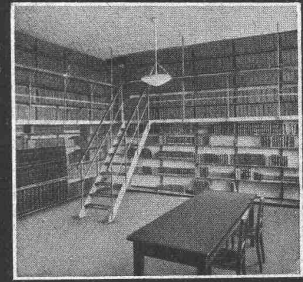
Eigene Steinbrüche

liefert **Granitarbeiten** jeden Umfanges bei bescheid. Berechnung u. jed. wünschb. Bearbeitung in **Gotthardgranit** aus Wassen und Gurtellen, sowie in Tessiner- und Verzaska-Granit

F. GAUGER & CO. ZÜRICH



**ROLLADEN aus STAHLBLECH
EISENCONSTRUKTIONEN
SCHAUFENSTERANLAGEN
WELLBLECHBAUTEN
SCHEERENGITTER
ARCHIVANLAGEN PAT. SYST.**



Franz Méguin & Co. A.-G.

1000 Arbeiter

Dillingen-Saar.

Kapital M. 3 000 000

Kies- u. Steinbrech-Anlagen

mit bruchs. Backenbrechern, Rundbrechern und Walzwerken für Schotter, Betonkies, Mauersand und Terrazzo.

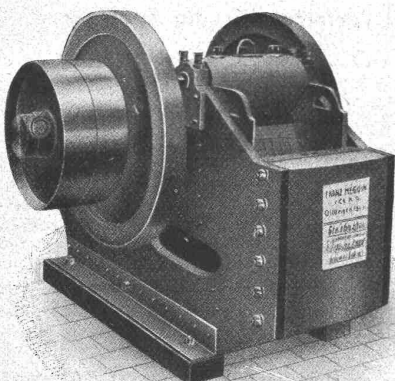
Für Gaswerke:

Koks-Ausdrückmaschinen D.R.P.

mit selbsttätiger Planivorrichtung und Türabhebeeinrichtung insbes. Maschinen mit umlegbarer Ausdrückstange D.R.P. für Retorten- und Kammeröfen.

Transport- und Verlade-Einrichtungen

Trommeltrockenapparate für Sand, Kies usw.



Backenbrecher mit Gehäuse aus Dillinger Panzerstahlplatten

Gelochte Bleche

Gelochte Bleche