

Zeitschrift: Schweizerische Bauzeitung
Herausgeber: Verlags-AG der akademischen technischen Vereine
Band: 61/62 (1913)
Heft: 16

Werbung

Nutzungsbedingungen

Die ETH-Bibliothek ist die Anbieterin der digitalisierten Zeitschriften. Sie besitzt keine Urheberrechte an den Zeitschriften und ist nicht verantwortlich für deren Inhalte. Die Rechte liegen in der Regel bei den Herausgebern beziehungsweise den externen Rechteinhabern. [Siehe Rechtliche Hinweise.](#)

Conditions d'utilisation

L'ETH Library est le fournisseur des revues numérisées. Elle ne détient aucun droit d'auteur sur les revues et n'est pas responsable de leur contenu. En règle générale, les droits sont détenus par les éditeurs ou les détenteurs de droits externes. [Voir Informations légales.](#)

Terms of use

The ETH Library is the provider of the digitised journals. It does not own any copyrights to the journals and is not responsible for their content. The rights usually lie with the publishers or the external rights holders. [See Legal notice.](#)

Download PDF: 15.03.2025

ETH-Bibliothek Zürich, E-Periodica, <https://www.e-periodica.ch>

Schweizerische Bauzeitung

Abonnementspreis:

 Schweiz 20 Fr. jährlich
 Ausland 28 Fr. jährlich

Für Vereinsmitglieder:

 Schweiz 16 Fr. jährlich
 Ausland 18 Fr. jährlich
 sofern beim Herausgeber
 :: abonniert wird ::

DES SCHWEIZ. ING.- & ARCHITEKTEN-VEREINS & DER GESELLSCHAFT EHEM. STUDIERENDER DER EIDG. TECHN. HOCHSCHULE.

WOCHENSCHRIFT
FÜR BAU-, VERKEHRS- UND MASCHINENTECHNIK

 GEGRÜNDET VON A. WALDNER, ING. HERAUSGEBER A. JEGHER, ING., ZÜRICH
 Verlag des Herausgebers. — Kommissionsverlag: Rascher & Cie., Zürich und Leipzig

ORGAN
Insertionspreis:

 4-gespalt. Pettizeile oder
 deren Raum . . . 30 Cts.
 Haupttitelseite: 50 Cts.

 Inserate ausschliesslich
 an Annoncen-Expedition
 Rudolf Mosse, Zürich
 und deren Filialen und
 :: Agenturen ::

 ELEKTRISCHE
 HYDRAULISCHE
 TRANSMISSIONS-

PERSONEN- & WAREN-

AUFZÜGE

SCHINDLER & C^o

:: LUZERN ::

GEGRÜNDET 1874.

Prachtvolles Bauterrain

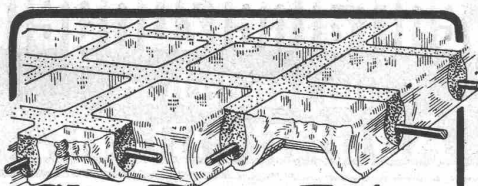
für Villen, Sanatorium oder Kurhotel mit Kasino geeignet

 ➔ zu **Spottpreis** zu verkaufen. ➔

 Zufolge Wegzug ins Ausland verkaufe ich mein in schönstem Quartier
 der Stadt Zürich gelegenes Bauterrain, enthaltend 16 030 m² mit ca. 230 m
 Strassenfront. Grossartige, nach allen Seiten unverbaubare Aussicht, die
 jede andere übertrifft. Bei Abnahme des Ganzen und grösserer Baranzahlung

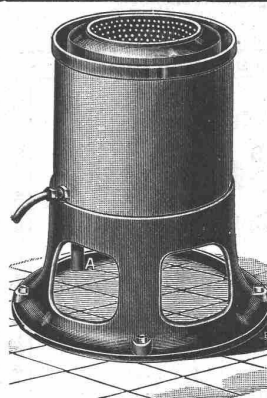
200 000 Fr. unter dem reellen Wert.

 Es werden auch bankfähige Papiere in Zahlung genommen. Für Kapitalisten,
 Baumeister oder Hotelunternehmer grosse Gewinnchance. Gefl. Offerten
 unter Chiffre Z. S. 20243 an die Annoncen-Expedition

Rudolf Mosse, Zürich, Limmatquai 84

Glas-Eisen-Beton
 (System Keppler)

Für Fußböden, Dächer, u. Wände.

 Grosse Tragfähigkeit. Billig i. d. Herstellung.
 Minimale Unterhaltungskosten. Leicht zu
 reinigen. Kein Anstrich nötig.

 Vertreter **Robert Looser, Zürich V**
 Kreuzplatz 1


Wäscherei- Maschinen

für

Hand- und Kraftbetrieb.

 Rationeller, einfacher Betrieb bei
 grosser Ersparnis an Zeit und Ma-
 terial und grösster Schonung der
 Wäsche.

Garantie. Ia Referenzen.

Besichtigen Sie Musterausstellung.

A. Schulthess & C^o

Zürich — Waldshut.

 Für technische Vorarbeiten und Projektstudien im Bahnbau
 empfiehlt sich B. EMCH, Ingen.-Bureau, Bern.

Kanalisation

 behandelt als Spezialist und Civil-Ingenieur
H. Streng, St. Moritz.

ARSAG LIFTS

 Personen- & Warenaufzüge
 jeder Art.

Aufzüge- & Räderfabrik Seebach
SEEBACH-ZÜRICH.

Internationale Rheinregulierung Diepoldsauer Durchstich Bau - Ausschreibung

Die Kommission der internationalen Rheinregulierung bringt nachstehende Arbeiten am Diepoldsauer Durchstiche zur öffentlichen Bauausschreibung:

Objekt 96: Aushub des Mittelgerinnes auf rund 450 m Länge von der Böschach abwärts bis zum alten Rheinbinnendamme, Transport und Vorarbeiten des Materiales in die Brückenzufahrten, des übrigen Materials in die Durchstichsdämme.

Gesamtaushubmenge rund 100000 m³.

Objekt 97: Herstellen der beidseitigen Zufahrtsstrassen zu den beiden Durchstichsbrücken bei Hm. 21 + 80 und 30 + 80. Das Anschüttungsmaterial wird grösstenteils bei Objekt 96 gewonnen, deshalb werden beide Arbeiten zusammen vergeben. Die hauptsächlichsten zur Ausführung gelangenden Arbeiten sind die folgenden:

Gesamtlänge der sämtlichen Brückenzufahrten rund	2900 m ¹
Ausmass der Erdarbeiten rund	74000 m ³
Zementrohrleitungen v. 0,30 m bis 1,0 m l. W. zusammen	180 m ¹
Ausmass des Betonmauerwerkes rund	100 m ³
Ausmass der Steinbettarbeiten rund	4000 m ³
Ausmass der Bekiesung rund	1800 m ³

Die Bäubedingungen und Pläne liegen auf dem **Bureau der Rheinbauleitung in Rorschach**, Marienbergstrasse Nr. 511, sowie beim Sektionsingenieur in **Schmitter** für die Bewerber zur Einsicht auf.

Die Bedingungen können vom erstgenannten Bureau gegen eine Hinterlage von Fr. 5.— bezogen werden, die den Offerstellern wieder rückerstattet wird.

Die Eingabeformulare sind ebenfalls von der Rheinbauleitung in Rorschach zu beziehen.

Die Angebote sind verschlossen und mit der Aufschrift versehen „Eingabe für Objekte 96/97“ bis spätestens **Samstag den 25. Oktober a. c.** dem **Zentralbureau der internationalen Rheinregulierung**, Feuerwehrstr. Nr. 22, **Rorschach**, einzureichen.

Rorschach, den 1. Oktober 1913.

Die Kommission
der internationalen Rheinregulierung.



Ingenieur-Bureau

Thurnherr & Bolliger

Limmatquai 34 — Zürich.

Vergleichende Projekte für Eisen- u. Eisenbetonbauten

Brückenbau, Eisenhochbau, eiserne Wehre,
Kranen, Transport- und Förder-Anlagen,
Fabrikbauten

Brückenrevisionen :: Eisenabnahmen
Bauleitungen

**Techn. Beratungs- und Auskunftsstelle
des Stahlwerks-Verbandes A. G., Düsseldorf.**

Kostenlose Ausarbeitung von Voranschlägen und Vorprojekten im Eisenhochbau. Ingenieurbesuch kostenlos.

Wenn Sie reell, prompt und gut bedient sein wollen, lassen Sie Ihre

LICHTPAUSEN UND PLANDRUCKE

(TROCKENVERFAHREN) anfertigen bei:

RENÉ ORBANN

SIHLHOFSTR. 27, ZÜRICH, TELEPH. 1107.

woselbst Sie auch

HELIOGRAPHIE-U. PAUSAPIERE, 1^e QUALITÄT
sehr preiswert beziehen können.

RUNDEISEN für armierten Beton

liefert:

1. fertig abgebogen, grössere und kleinere Partien, auch ganze Waggon in wenigen Tagen. Berechnung zu Tagespreisen plus Zuschläge für Fassung und Dimensionsüberpreis,
2. in Lagerlängen ab Lager Herzogenbuchsee,
3. ab Werk zu billigsten Tagespreisen.

Schweiz. Baubedarf A.-G., Herzogenbuchsee
vorm. Peter Kramer.

Grosses Lager.

Prompteste Lieferung.

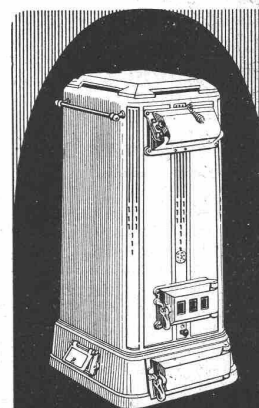
TELEPHON N^o 4935

CALOR & FRIGOR

RUD. LINDER, BASEL
ERZIelt

GROSSE ERSPARNISSE DURCH Kontrolle von Centralheizungen

im jährlichen
Abonnement.



Isotherma

Für die moderne Einfamilienhaus- und
Etagenheizung
bevorzugt man den Union-Briketkessel

Isotherma.

Kein Auslöschten des Feuers, daher
Kein wiederholtes Anheizen.

Genaueste Anpassung an den Wärmebedarf wie bei keinem andern Kessel.

Keine Schlacken.

Betrieb mühelos und sauber.

Sehr ansprechendes Aeussere.

Gesellschaft der L. von
Roll'schen Eisenwerke
Eisenwerk Clus.

„HYGIEIA“

„HYGIEIA“

LEHMANN & C^{IE}

ZÜRICH ■ MÜNCHEN ■ BUDAPEST ■ MONTE CARLO

Utoschloss

Hedwigstr. 2

Kemenes-utca 8

Avenue St. Laurent 5

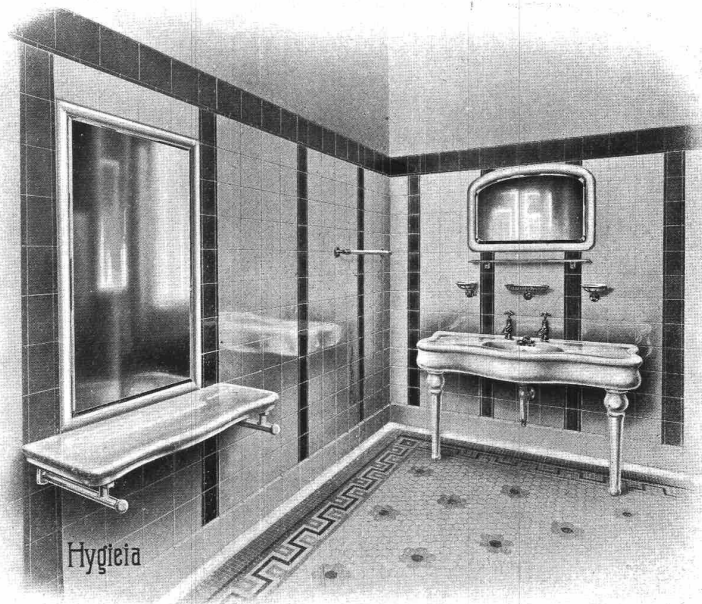
FRANKFURT a. M. ■ KONSTANZ

Ziviling. E. Veit, Danneckerstr. 29

Schottenstr. 79

Spezial-Unternehmung ■■■■ **Entreprise spéciale** ■■■■
für moderne, erstklassige **d'Installations d'Hôtels**
Hotelinstallationen ■■■■ **modernes et de 1^{er} ordre**
Sanitäre Anlagen -- Hydrotherapie **Installat. sanitaires - Hydrothérapie**
Zentralheizungen -- Lüftungen **Chauffages centraux -- Ventilations**

Elegantes
Garderobe-
zimmer
ausgeführt für das
„Königin-Apparte-
ment“
im Grand Hôtel
Bellevue
München



Boudoir
de luxe
installé pour
l'„Appartement
Royal“
au Grand Hôtel
Bellevue
Munich



Bestgeschultes Montagepersonal

Corps de monteurs bien expérimentés

VERLANGEN SIE:
INGENIEURBESUCHE
SPEZIALKATALOGE
REFERENZENLISTE

PRIÈRE DE DEMANDER:
VISITES PAR NOS INGÉNIEURS
CATALOGUES SPÉCIAUX
LISTE DE RÉFÉRENCES

H 6a

VERTRETER GESUCHT

REPRÉSENTANTS DEMANDÉS



Einige Referenzen

über im laufenden Jahr

von unserer Firma erstellte

Sanitäre Einrichtungen, Hydrotherapeutische Anlagen, Zentralheizungen und Lüftungen

in Hotels, Kurhäusern etc. ausgeführt nach den neuesten Errungenschaften
der modernen Technik.



Quelques références

d'Installations sanitaires, d'Hydrothérapie, de Chauffages centraux, et de Ventilation

exécutées par notre maison dans le cours de cette année pour

Hôtels, Etablissements de cure, etc.

d'après les dernières règles de l'art sanitaire et de la technique moderne.



Grand Hotel Bellevue

München. Munich.

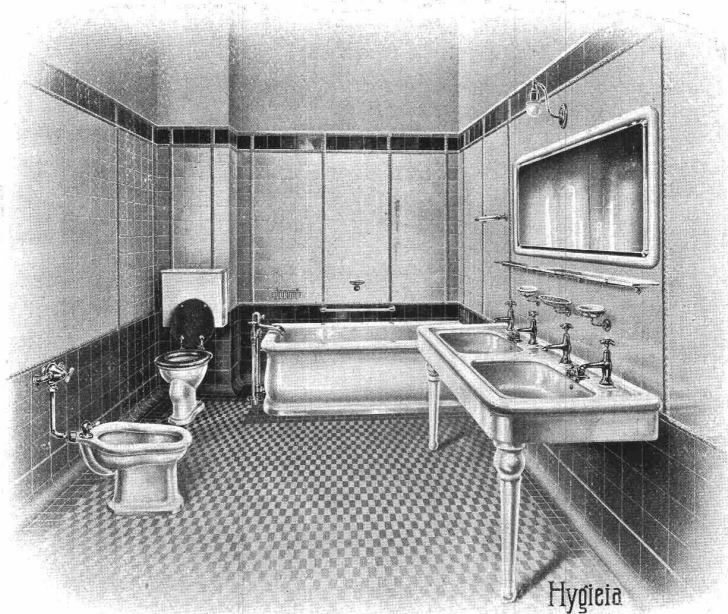
LEHMANN & C^{IE}
Installations sanitaires, Hydrothérapie,
Chauffages centraux, Ventilations.



Gesamtausführung der sanitären Anlagen: Öffentliche und Appartement-Badezimmer, Klosetts, Bidets, Waschtische, Ausgüsse etc., Wasserversorgung, Entwässerung, Kanalisation und Ventilation.

Installations sanitaires complètes: Salles de bains publiques et pour appartements, W. C., Bidets, Lavabos, Vidoirs, etc. Service d'eau, Drainage et Antisiphonage.

**Luxus-
Badezimmer**
für das
**„Königin-
Appartement“**
in
obigem Hotel.

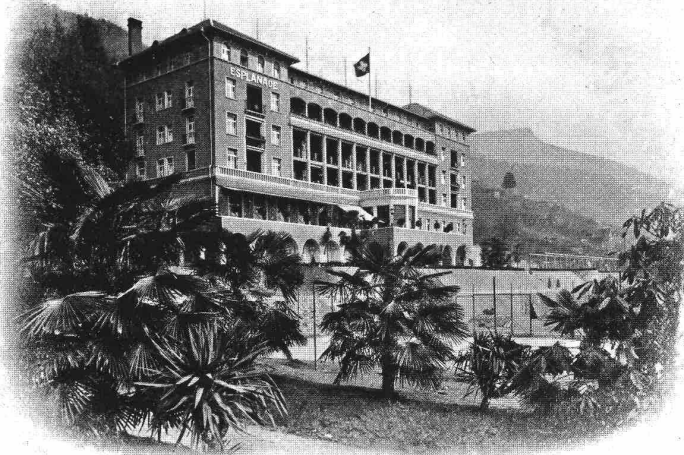


**Salle de bains
de grand luxe**
pour
**l'„Apparte-
ment royal“**
au
susdit Hôtel.

LEHMANN & C^{IE}
Sanitäre Anlagen, Hydrotherapie,
Zentralheizungen, Lüftungen.

Kurhotel Esplanade **Locarno (Lago Maggiore).**

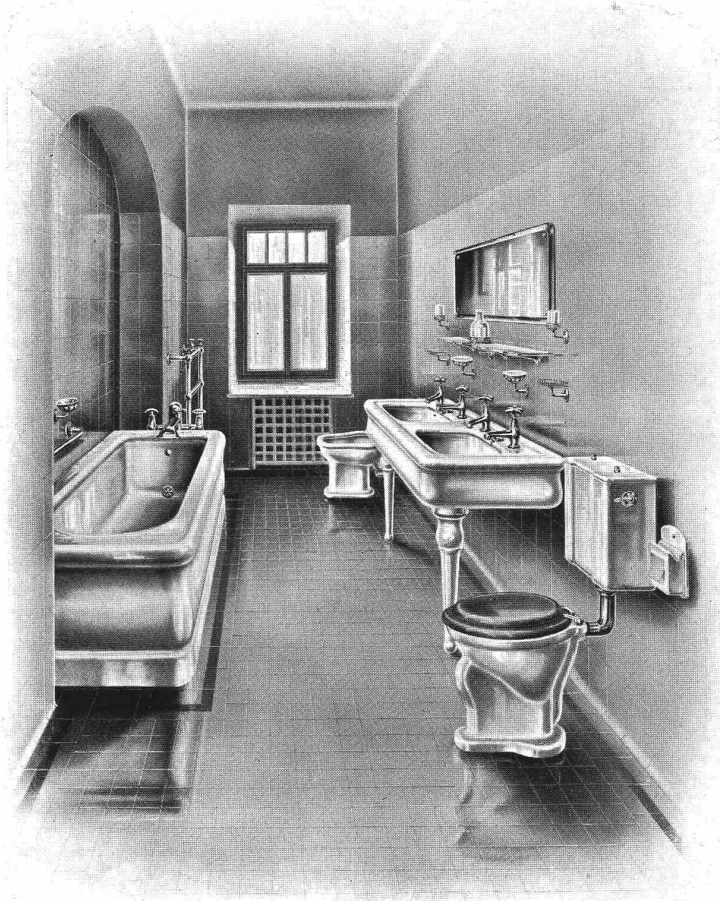
**Gesamt-Ausführung
der sanitären und hydrotherapeutischen Anlagen, Appartement-Badezimmer, Warmwasserzentralheizung, Warmwasserbereitung, Wäschereianlage, Ventilation und Abwasserreinigung, einschliesslich Kalt- und Warmwasserversorgung, Entwässerung, Kanalisation und Entlüftung.**



Installations sanitaires complètes, avec salles de bains privées, Hydrothérapie, Chauffage central à eau chaude, Production d'eau chaude, Buanderie, Ventilation et Epuration des eaux résiduaires y compris la Distribution d'eau froide et chaude, le Drainage et l'Antisiphonage.



**Luxus-
Badezimmer**
für das
**„Fürsten-
Appartement“**
in
**obigem
Kurhotel.**



**Salle
de bains
de grand luxe**
pour
**l'Appartement
princier**
au
dit Hôtel.



Kurhaus Castell

Zuoz (Oberengadin).

LEHMANN & C^{IE}
Installations sanitaires, Hydrothérapie,
Chauffages centraux, Ventilations.

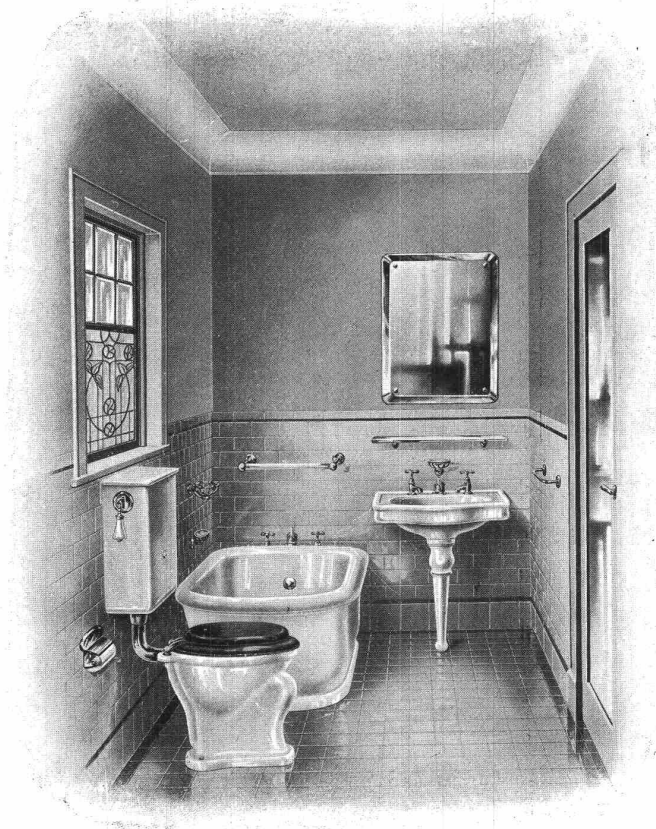
Gesamt-Ausführung
der sanitären und
hydrotherapeu-
tischen Anlagen mit
Appartement-Bade-
zimmern, Zentralhei-
zung fürs Badehaus,
Warmwasserberei-
tung, Kalt- und
Warmwasservertei-
lung, Entwässerung
und Entlüftung.



Exécution complète
des Installations sa-
nitaires et hydro-
thérapiques, Salles
de bains privées,
Chauffage central
pour les bains, Pro-
duction d'eau chaude,
Service d'eau
chaude et froide,
Drainage et Anti-
siphonage.



Elegantes
Appartement-
Badezimmer
mit
„HYGIEIA“-
Feuerton-
apparaten
in
obigem
Kurhaus.



Salle de bains
élegante
pour
Appartements
privés avec
appareils en
grès-porce-
laine
„HYGIEIA“
au dit
Etablissement.



LEHMANN & C^{IE}

Sanitäre Anlagen, Hydrotherapie,
Zentralheizungen, Lüftungen.



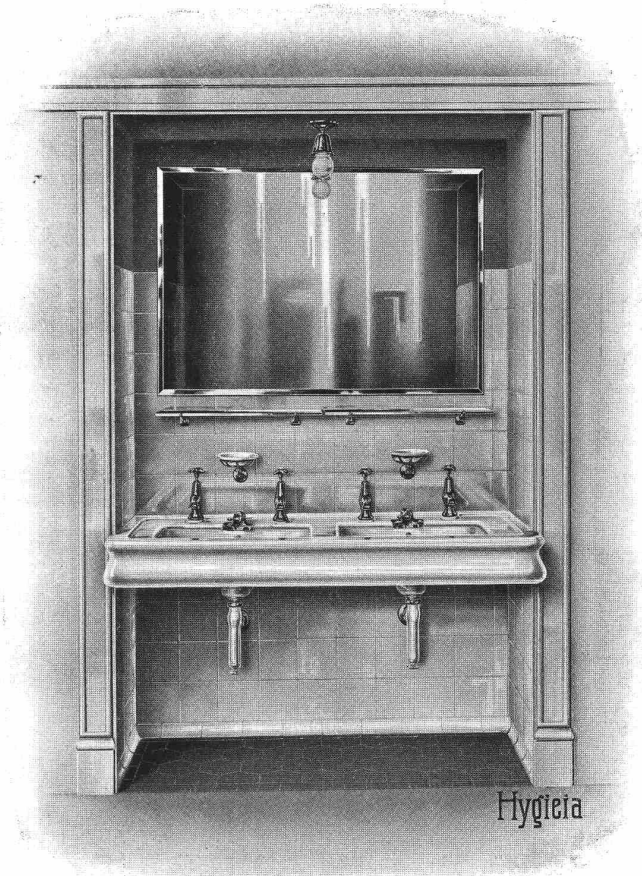
Elite-Hotel
mit
Grand Restaurant
Zürich.

Gesamt-Ausführung der sanitären Anlagen mit Appartment-Badezimmern, Warmwasser-Zentralheizung, Lüftung, Heisswasserbereitung, Abwasserreinigungsanlage, Kalt- und Warmwasserversorgung, Entwässerung und Ventilation.

Installations sanitaires complètes avec salles de bains privées, Chauffage central à eau chaude, Ventilation, Production d'eau chaude, Distribution d'eaux froide et chaude, Epuration des eaux résiduaires, Drainage et Antisiphonage.

Eleganter Doppelwaschtisch
aus
„HYGIEIA“-Feuerton,
eingebautes Modell in obigem
Hotel installiert.

Lavabo élégant à deux places,
modèle s'adaptant spécialement
pour niches en grès-porcelaine
„HYGIEIA“
installé dans le dit Hôtel.



Hotel Excelsior

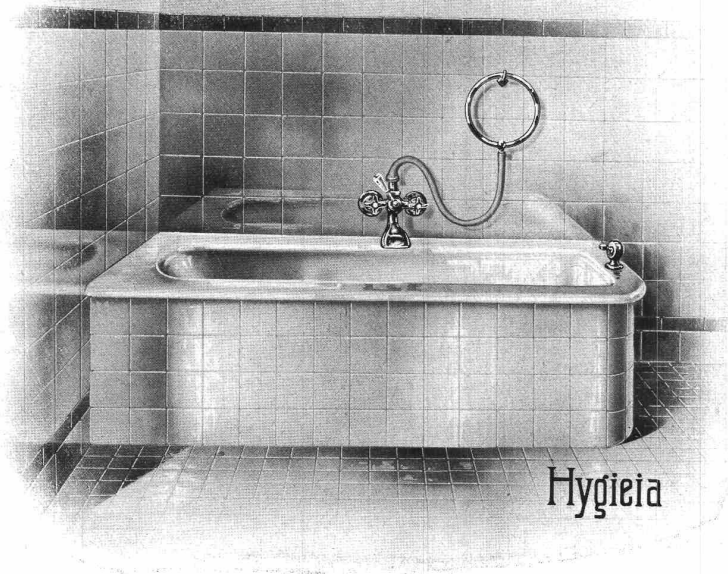
München. Munich.

Gesamt-Ausführung der sanitären Anlagen mit öffentlichen und Appartement-Badezimmern, Klosetts, Waschtische, Ausgüsse etc. Wasserversorgung, Entwässerung und Ventilation.

Installations sanitaires complètes avec salles de bains publiques et pour appartements, W. C., Lavabos, Vidoirs, etc. Distribution d'eau. Drainage et Antisiphonage.



LEHMANN & C^{IE}
Installations sanitaires, Hydrothérapie,
Chauflages centraux, Ventilations.



Elegante Badewanne
in
Porzellanemail
Eckmodell
mit
Plattenverkleidung.

Baignoire de façon
élégante
en émail-porcelaine,
modèle d'angle
avec
revêtement de carreaux.



LEHMANN & C^{IE}
Sanitäre Anlagen, Hydrotherapie,
Zentralheizungen, Lüftungen.

Etablissement de cure „Mont Riant” Cornaux-Chamby (sur Vevey).

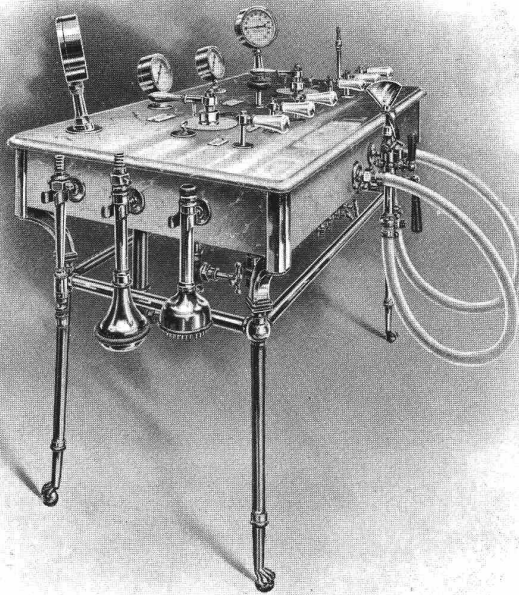
Gesamtausführung der
sanitären und hydro-
therapeutischen In-
stallationen, Warm-
wasser-Zentral-
heizung, Warmwasser-
bereitung, Kalt- und
Warmwasserver-
sorgung, Entwässer-
ung, Kanalisation
und Ventilation.



Exécution complète
des Installations sani-
taires et hydrothé-
rapiques, Chauffage
central à eau chaude,
Production d'eau
chaude, Distribution
d'eau froide et chaude,
Drainage, Ventilation
et Antisiphonage.

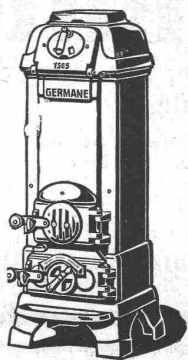


**Duschen-
katheder**
mit
6 Verriegelungen
und
**Marmor-
abdeckung.**



**Tribune
de douches
avec
robinetterie
pour alimenter
6 divers
appareils
et
revêtement en
marbre.**





Winters Dauerbrandöfen Patent Germanen

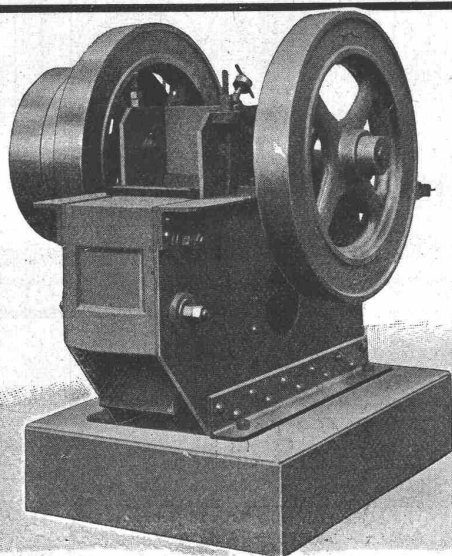
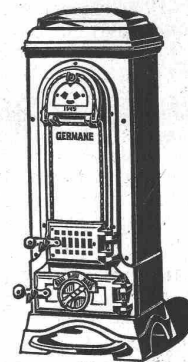
Neue Modelle 1913
vereinigen die altbewährten Vor-
züge mit neuen, abgeklärten Formen
Ueber

900 000

unserer Öfen im Gebrauch

Man fordere die neue Preisliste O 61, Ausgabe 1913,
durch jede bessere Ofenhandlung oder vom Fabrikanten

**Germania Ofen- und Herdfabrik
Winter & Co., Hannover**



Steinbrecher

Neueste schmiedeiserne Konstruktion.
Hohe Leistungsfähigkeit. — Kleiner
Kraftbedarf. — Viele Referenzen zur
Verfügung.

Robert Aebi & Co., Zürich I
Ingenieurbureau für Baumaschinen

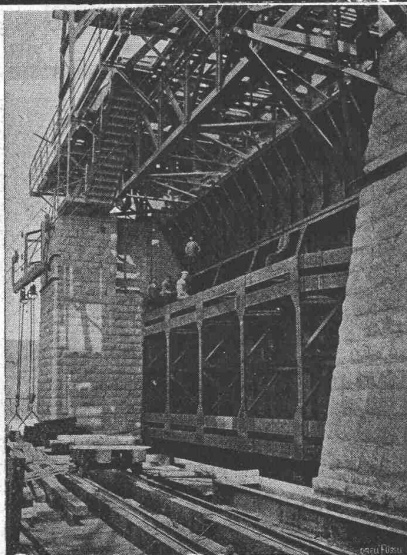
A.G. Alb. Buss & Co., Basel

Gesellschaft für Eisenkonstruktionen, Wasser- und Eisenbahnbau

Eisenkonstruktionen:

Brücken und Stege
Hochbau
Stauwehrranlagen
Leitungsmaste etc.

Werkstätten in der Schweiz, in Deutschland und Italien.



Stauwehrranlage im Rhein bei Augst-Wyhlen.
(Schützen 9 × 18,5 m Grösse).

Mise au concours de travaux

La Direction du 1^{er} arrondissement des chemins de fer fédéraux, à Lausanne, ouvre un concours pour la fourniture et la pose d'une grue de chargement pivotante, à plateau, de 6 tonnes de force à la gare de Sierre.

Les intéressés peuvent se procurer les conditions spéciales à cette fourniture au bureau N° 143 du bâtiment d'administration II, à Lausanne.

Les soumissions portant la suscription „Offre pour la fourniture d'une grue de chargement“ devront être adressées sous pli fermé à la Direction soussignée le 8 novembre 1913 au plus tard.

Les soumissionnaires resteront liés par leurs offres jusqu'au 29 du même mois.

Lausanne, le 7 octobre 1913.

Direction du 1^{er} arrondissement des chemins de fer fédéraux.

Obligatorische Unfallversicherung.

Mitteilung an die Inhaber industrieller und gewerblicher Betriebe.

Wir machen die Arbeitgeber auf die wichtige Bekanntmachung aufmerksam, welche im Schweizerischen Bundesblatt, im Schweizerischen Handelsamtsblatt und in den kantonalen Amtsblättern veröffentlicht wird.

Dieselbe ist von Bedeutung für jeden Inhaber irgend eines Betriebes oder einer Unternehmung, ohne Rücksicht auf die Zahl der beschäftigten Arbeiter oder der Verwendung von Motoren oder Maschinen. Der Wortlaut der Bekanntmachung wird auf Wunsch jedermann zugestellt.

Die an die Anstalt gerichteten Postsendungen sind zu frankieren.

Schweizerische Unfallversicherungsanstalt in Luzern.

GEORG STREIFF & CO

ZÜRICH & WINTERTHUR

BAUMATERIALIEN
 EN GROS
 HYDR. BINDEMittel
 LAGER IN THON-
 MOSAIK-STEINZEUG
 UND GLASIERTE
 WANDPLATTEN
 ENGL. GLASIERTE
 SCHÜTTSTEINE
 ETC.



BUREAU:
 ZÜRICH
 MERKATORIUM
 TELEFON N° 2614

SPEZIALGESCHÄFT
 FÜR
 KUNSTGERECHTE
 ERSTELLUNG VON
 BODEN-UND WAND-
 BELÄGEN

ART.-INSTITUT ORELL FÖRSTL ZÜRICH

Gips-Union A.-G., Zürich

Falkenstrasse 6, beim Stadttheater — Telephon 5950
 Gesellschaft von 24 fusionierten schweizer. Gipsfabriken

Reichhaltiges Lager in
 trockenen Gipsdielen u. Gipsbausteinen
 zur raschen Erstellung von feuersichern
 Scheidewänden, Decken, Zwischen-
 böden etc.

Grösste Leistungsfähigkeit. Prompte Lieferung.
 Prospekte gratis.

Innenbau

Querverleimte Holzplatten, fugenlos, vo-
 lumenbeständig

Dieselben bedeuten für den Innenbau was der
 armierte Beton für den Hochbau. Sie besitzen
 grosse Festigkeit bei geringer Dicke, lassen
 sich gut in allen Holzönen beizen, wischen
 und polieren. Muster und Preise umgehend.

Ad. Aeschlimann, Plattenfabrik, Meilen

WILH.
 BAUMANN
 HORGEN

Rolläden. Rolljalousien.
 Jalousieläden. Rollschutzwände

Gegründet
 1860

Die Ofenfabrik

J. Wegmann, Oberburg [Schweiz]

liefert vorzügliche Ofen mit Blechmantel
 oder Kachelbekleidung, zur Beheizung von
 Räumen jeder Art und Grösse.

Solideste Bauart. Grösste Brennmaterial-
 ersparnis. Beste Referenzen.

— Man verlange Prospekte. —

Miete **Rollmaterial** Kauf
 ...Baumaschinen
 WITTKOWSKY & CO. ZÜRICH

Tachometer



Präzisions-
 Ausführung.

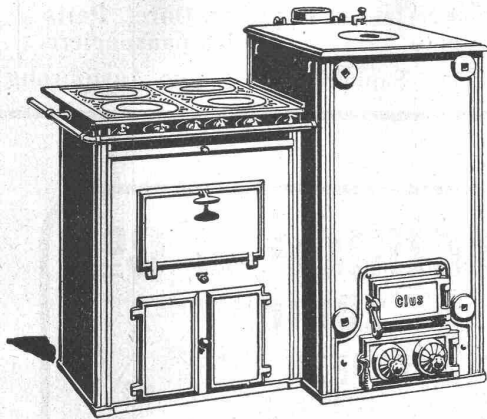
daher dauernde Genauigkeit!

J. C. Eckardt, Stuttgart-Gannstatt.

Vertreter für die Schweiz:
 Carl Weller & Cie., Zürich 7, Kasinostrasse Nr. 3.



GESELLSCHAFT DER LUDW. VON ROLL'SCHEN EISENWERKE
 · FILIALE: **EISENWERK CLUS** KT. SOLOTHURN ·



Man verlange Broschüre Nr. 113 über
 Cluser Centralheizungsartikel.

CLUSER HEIZKESSEL

für Warmwasser- und Niederdruck-Dampfheizung,
 sowie für gewerbliche Anlagen.

Bewährtes System.

Einfache Bauart und Aufstellung.

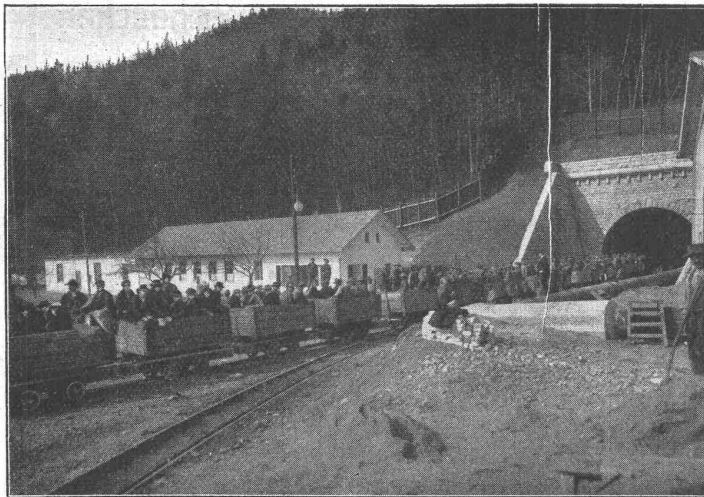
Bequeme Reinigung während dem Betriebe.

Ueber 4700 Cluserkessel im Betriebe.

Radiatoren, 50 verschiedene Modelle.

Rippenröhren und Rippenheizkörper, Wärmeplatten, Ventile,
 Formstücke, gusseiserne und schmiedeiserne Flanschen.

Zu beziehen durch die Installationsfirmen.



Südportal des Hauenstein-Basis-Tunnels.

Julius Berger

Tiefbau-Aktiengesellschaft
 Berlin W 50 (Wilmerdorf)

Rankestraße 17

Fernsprech-Anschluß:
 Pfalzburg 4227 u. 4228

Zweig-Niederlassungen in Olten
 (Schweiz), Hamburg u. Bromberg

Unternehmung für Eisenbahnbauten, Straßenbauten und
 Wasserbauten aller Art, insbesondere Ausführungen
 umfangreicher Erd- und Felsen-Arbeiten, Naß- und
 Trockenbaggerungen und Tunnelbauten

Aargauische Portlandzementfabrik Holderbank-Wildegg

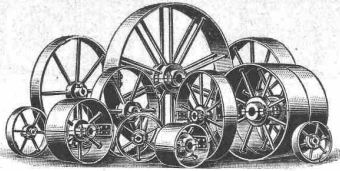
modernst und besteingerichtete Portlandzementfabrik der Schweiz
 mit einer jährlichen Produktionsfähigkeit von 9—12000 Waggons
 empfiehlt für alle möglichen Zementarbeiten ihren reinfarbigen,
 gleichmässigen und langsambindenden

Drehrohrofen-Portlandzement

nach dem Nassverfahren hergestellt.

Untersuchungen vom 27. Juni 1913 vorgenommen von der Festigkeitsanstalt Zürich im Auftrage
 der Handelsgenossenschaft des Schweizerischen Baumeisterverbandes haben folgende Resultate ergeben:

	nach 7 Tagen	nach 28 Tagen
Zugfestigkeit:	30,1	36,4
Druckfestigkeit:	361,0	437,3



Schmiedeeiserne
Riemenscheiben
ein- u. zweiteilig, höchst
betriebsicher. Gr. Lager.
Rasche Anfertigung.
Gebrüder Dietsche,
Maschinenfabrik,
Koblentz (Aargau).

Courvoisier & Notz
Biel

„Sandviken“-Bohrstahle
hohl oder massiv]
„Unikum“-Werkzeugstahle
Bohr- u. Kompressorenanlagen
der schwedischen Fabrik „Atlas“

Zementwarenfabrik
Bangerter, Hs. & Fr. Schärer
Rapperswil am Zürichsee

ältestes und besteingerichtetes Geschäft der Ostschweiz, — Telephon Nr. 48
Spezialitäten: Portland Zementröhren nach Pat. 21362 —
Kunststeine für Fassaden, Tür- u. Fenstereinfassungen etc.
— Imitation von Granit, Bollinger, Muschelkalkstein etc.
— Zementbausteine und Bodenplatten in 44 Dessins.
Geleise-Anschluss. Fahrbare Krane.

MOREL & C^{ie}, ZÜRICH
Kreuzstr. 76
Ingenieurbureau für Hoch- und Tiefbau

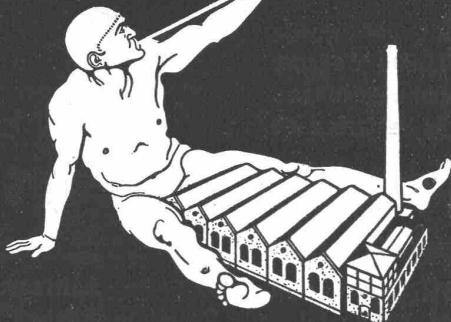
Fundationen, Decken nach allen Systemen, Brücken,
Reservoirs, Silos, Fabrikbauten, Stützmauern etc.

EISENBETONBAU

Projektierung u. Ausführung. Stat. Berechnungen.

HOTTINGER, EBLE
SPEZIAL-FABRIK
KITTLÖSER GLAS-
BEDACHUNG

DRP / D.R.G.M. AUSLANDSPAT.



ESSLINGEN & C^{ie}
TEL. 547

Generalvertretung für die Schweiz:
Balduin Weisser's Söhne & Cie., Zürich-Basel.

Lichtpaus- und Plandruckanstalt
C. Michaud, Zürich, Weinbergstr. 92

Plandruckverfahren der Gebr. Dorel, Paris
Heliographie
Lichtpauspapiere
Billige Preise. Saubere und exakte Ausführung

SCHOOP & C^o
ZÜRICH



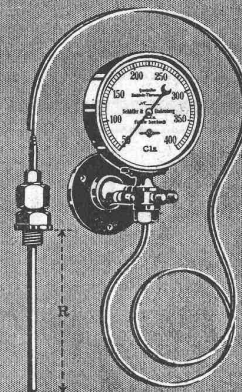
**TAPEZIERER-
ARTIKEL**



EN GROS

Messing - Vorhanggarnituren
Fensterdekorationen :-:
Möbelstoffe — Tischdecken
Plüsch-
Haargarn-**Teppiche**
Cocos-
Treppenstangen Teppich-
schienen, Stuhlfilzunterlagen

Wärmemesser mit
Kompensationsrohr



SCHÄFFER & BUDENBERG

G. m. b. H.

FILIALE SEEBACH

Maschinen- und Dampfmaschinenfabrik.

Photographie

Spezialität in technischen Aufnahmen industrieller Objekte, wie Maschinen,
Gebäude, Interieurs, Gemälde, Sammlungen und Aufnahmen für Kataloge
und Werke aller Art. Entwickeln und Kopieren etc. von eingesandten Platten.

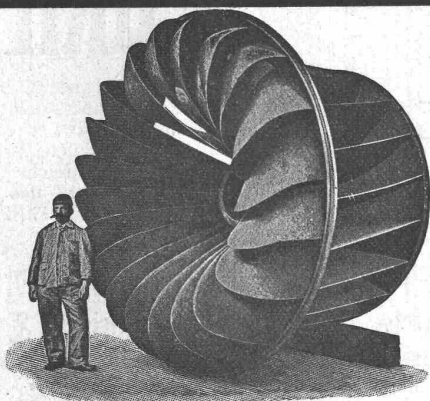
H. Bender-Wolf, Zürich 1

Kappelerstrasse 16, Centralhof.
Atelier für Reproduktions-Photographie.

Spezialitäten für die elektrische Industrie:

Voltalack, schwarz, lufttrocknend. Gut isolierend, unempfindlich gegen Feuchtigkeit, trocknet in 2—3 Stunden ohne Ofenhitze. Besonders für Reparaturen geeignet. :: ::
Elastic Voltalack, ofentrocknend. Hohe Isolierfähigkeit, hält heisses Mineralöl aus. :: ::
Gelbe Isolierlacke, luft- und ofentrocknend. :: :: :: :: :: ::

Standard Lack- & Farbenwerke, Altstetten-Zürich



Aktiengesellschaft vormals

Joh. Jacob Rieter & Co, Winterthur.

Turbinen

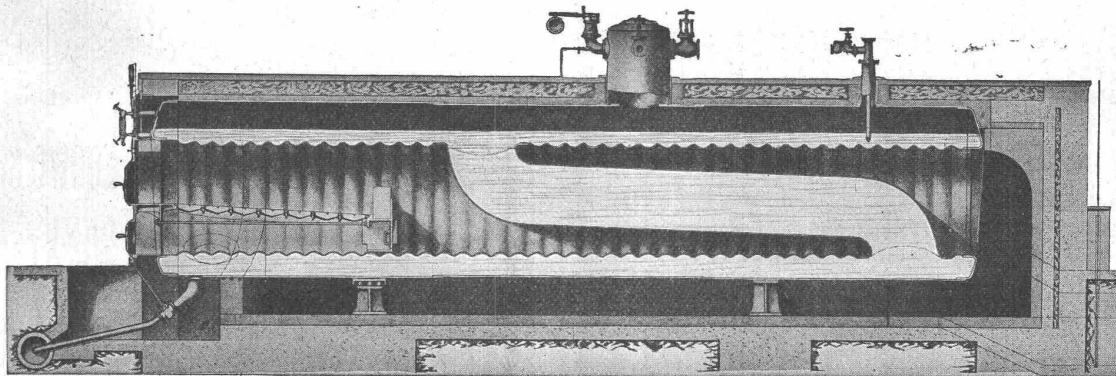
neuester Konstruktion und höchstem Nutzeffekt
 :: für alle vorkommenden Verhältnisse. ::

Präzisions-Regulatoren

mit mechanischer und hydraulischer Wirkung.

Transmissionen — Kesselschmiede-Arbeiten

King's Patent-Flammrohrkessel mit Wasserzirkulationsrohr.



Hervorragende Neuerung im Dampfkesselbau. Intensivste Wasserzirkulation.

90 Prozent Mehrleistung bei gleichbleibendem Nutzeffekt gegenüber den bisherigen Flammrohrkesseln.

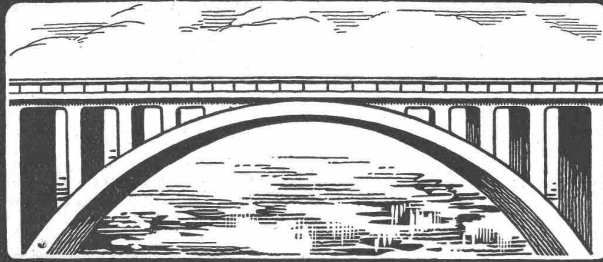
**Kürzeste unter Drucksetzung. — Vollkommenste Temperatur-Ausgleichung.
 Höchstes Verdampfungsvermögen. — — — — Keine Kesselsteinbildung.**

Man verlange ausführlichen Prospekt von der

Maschinenfabrik King & Co, A.-G., Zürich

J. Bolliger & Co. Zürich
 Ingenieur-Bureau

Teleph. 109 Gegr. 1898 Tödi str. 65



Eisenbeton für Hoch u. Tiefbau
 Projekte. Statische Berechnungen.

Baur & Cie. A.-G.

Baugeschäft, Zürich 8

Seefeldstrasse 162

Maurer-, Eisenbeton- und Steinmetzarbeiten

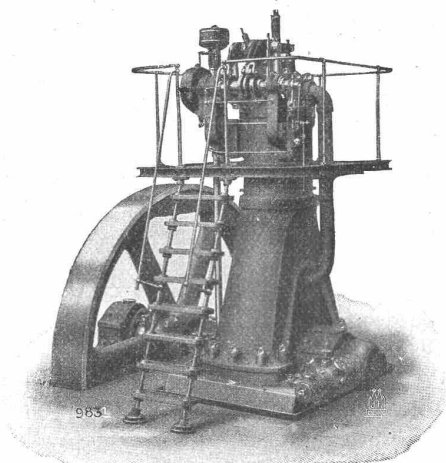


Die Solothurner
Gaskoch- und Heizapparate

sind die bequemsten, solidesten, vollkommensten und **sparsamsten** aller bekannten Systeme.
 Kombinierbar mit einfachen und doppelten **Perfekt- oder Sparbrennern**.
 Vorrätig bei den Gaswerken und bessern Installationsgeschäften.

Deutzer Dieselmotoren

stehender und liegender Konstruktion
 für Betrieb mit Rohöl, Teeröl etc.



Vorzüglichste Ausführung. Prima schweizerische Referenzen
Zweitakt-Rohölmotoren

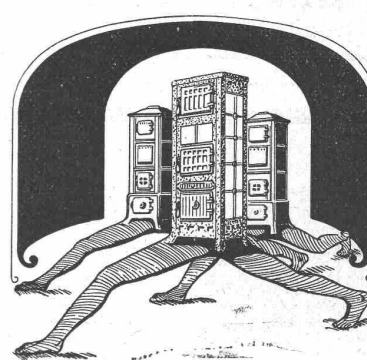
Einfach — Billig

Deutzer Gas-Benzin-Petrolmotoren

Prospekte — Kostenvoranschläge gratis durch

Gasmotoren-Fabrik „DEUTZ“ A.-G. Zürich

Asphaltarbeiten u. Isolierungen
„Pappolein“-Kiesklebedächer
 (nach Ausführung Locher & Comp.)
Holzplästerungen für Werkstätten
 erstellt als Spezialität
A. Schaffroth, Winterthur
 Pflästerer- und Asphalt-Geschäft
 Telefon 745 Mitglied des Schweiz. Baumeister-Verbandes



Union-Briket-Ofen
„Fakir“

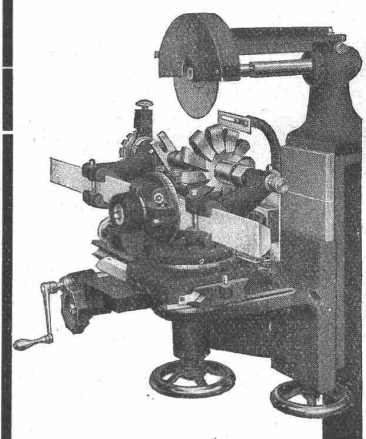
Der Dauerbrand ist auf neue Art gelöst, ohne unnötigen Brennstoffverbrauch wie bei alten Dauerbrandöfen. — Eine einfache und sinnreiche Vorrichtung ermöglicht das tägliche Anfeuern ohne Hilfe von Papier, Holz etc.

Einen grossen Schritt vorwärts
 in der Ofentechnik
 bedeutet der

A.-G. Ofenfabrik, Sursee
Affolter, Christen & Co.
A.-G., Basel.

Ludw. Loewe & Co. Berlin

fabrizieren in vollendeter Präzision
WERKZEUGMASCHINEN & WERKZEUGE
 für Metallbearbeitung. Vollständig auswechselbar.
NORMALISIERTE MASCHINENTEILE.
 Generalvertreter d. Schweiz: **R. FALKNER, Jng. BASEL.**

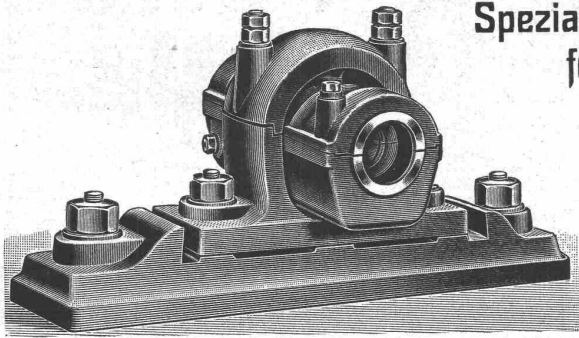


Die
Loewe'sche
Werkzeug-
Schleifmaschine
 Nr. 20

ist derart gebaut, dass das zu schleifende Werkzeug leicht in jede nur wünschbare Stellung zur Schleifscheibe gebracht werden kann, so dass ein rationeller Schliff entsteht. Die obige Figur zeigt die Einstellung zum Schleifen eines Stirnradfräasers.

Man verlange gefl. Broschüre A über Werkzeugschleifmaschine 20.

Gebrüder Benckiser Nachfolger, Pforzheim



**Spezialfabrik
für moderne
Transmissionen**

Präzisionsarbeit
Schnellste Lieferung

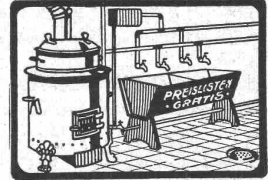
Grosses Lager fertiger Trans-
missions-Teile in Zürich

Vertreter für die Schweiz:

Ingenieur **Adolf Roesle**, Kehlhofstr. 6, **Zürich**, Telephon Nr. 10931

Patentanwalt
Dipl.-Ing. **Hch. Riese**
Zürich
Limmatquai 34.
Rudolph Mosse-Haus.

**OFENFABRIK
SURSEE**



**WASCHHERDE
FÜR
PRIVATE
HOTELS ANSTALTEN
WÄSCHEREIEN**

ESMERALDA

Preis
50 Cts.
per Kilo

das zuverlässigste
Isoliermittel gegen
salpeterhaltige Mauerflächen und

NASSE KELLER

Vallanda & Co., Bern

C. Gartenmann & Co.

Filialen in:

Gossau

Genf

Mailand

KUNST- & CLICHÉANSTALT
A. SULZER & CO.
ELISABETHENSTR. ZÜRICH TELEPHON NR.
14 2912
CLICHÉS
FÜR KATALOGE ZEITSCHRIFTEN
INSERATE

Gewerkschaft Grillo, Funke & Co., Gelsenkirchen-Schalke

Siemens-Martin-Stahlwerk, Blechwalzwerk, Wellrohrwalzwerk, Wassergas-Schweißwerk

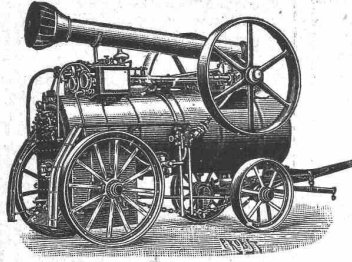
liefert als Spezialitäten mit Wassergas aus eigenem S.-M.-Flussetsen

geschweisste Rohre

von 450 mm Durchmesser bis zu den größten Weifen und in Wandstärken bis zu 40 mm für Dampf-, Wind-, Gas-, Wasser-, Kanalisation-, Dücker- und Turbinen-Leitungen.

Telegramm-Adresse: Blechwalzwerk Gelsenkirchen. — Kostenanschläge bereitwilligst. — 1800 Arbeiter.

Fritz Marti, Akt.-Ges., Bern



Verkauf und Vermietung von Rollbahn-Material

Geleise, Wagen, Weichen, Drehscheiben, Rädern und Radsätzen.

Lokomotiven — Bau-Maschinen

Lokomobilen vorrätig von 6—50 HP, Pumpen, Steinbrech-Anlagen, Beton-Mischmaschinen „Smith“, Motoren, Bauwinden für Dampf- und elektrischen Betrieb. — Bagger-Maschinen, Flaschenzüge, Laufkatzen etc.

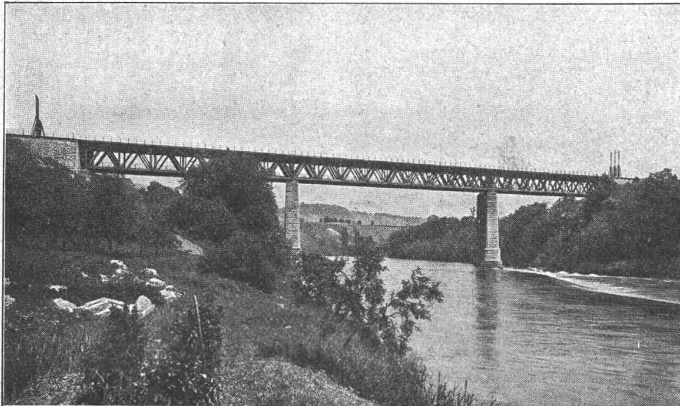
:: Lager in Bern, Wallisellen und Yverdon. ::

Der Briket-Heizkessel „Isotherma“

löscht nie aus. Sauberer, müheloser Betrieb. Einzig in seinen Vorzügen für Etagen- und ähnliche Heizungen.

Patente angemeldet.

Eisenwerk Clus.



Eisenbannbrücke der S. B. S. über die Limmat bei Wettingen von 137 m Länge und 736 Tonnen Gewicht. In der Nacht vom 22./23. Nov. 1912 an Stelle der alten Brücke eingeschoben

Löhle & Kern

Fabrik für Eisenkonstruktionen

Zürich I ☐

Caspar Escherhaus
Stampfenbachstr. 15
Telephon Nr. 7063

Brücken
Eisenhochbauten für
Fabriken
Geschäftshäuser
Hotels

Projekte und Ausführung

J. Regli, Loretz & Walker, Wassen (Uri)

Telegramm-Adresse
„Gemsbock Wassen“

Telephon

Gotthardgranitbrüche

Eigene Steinbrüche

liefert **Granitarbeiten** jeden Umfanges bei bescheid. Berechnung u. jed. wünsch. Bearbeitung in **Gotthardgranit** aus Wassen und Gurtneilen, sowie in Tessiner- und Verzaska-Granit

FABRIK ELEKTRISCHER APPARATE

Sprecher & Schuh

A.-G.



Aarau



Transformatoren-Kabinen für
Montage auf Masten.

Starkstrom-Apparate

bis 80000 Volt
bis 4000 Amp.

