

Zeitschrift: Schweizerische Bauzeitung
Herausgeber: Verlags-AG der akademischen technischen Vereine
Band: 61/62 (1913)
Heft: 16

Werbung

Nutzungsbedingungen

Die ETH-Bibliothek ist die Anbieterin der digitalisierten Zeitschriften. Sie besitzt keine Urheberrechte an den Zeitschriften und ist nicht verantwortlich für deren Inhalte. Die Rechte liegen in der Regel bei den Herausgebern beziehungsweise den externen Rechteinhabern. [Siehe Rechtliche Hinweise.](#)

Conditions d'utilisation

L'ETH Library est le fournisseur des revues numérisées. Elle ne détient aucun droit d'auteur sur les revues et n'est pas responsable de leur contenu. En règle générale, les droits sont détenus par les éditeurs ou les détenteurs de droits externes. [Voir Informations légales.](#)

Terms of use

The ETH Library is the provider of the digitised journals. It does not own any copyrights to the journals and is not responsible for their content. The rights usually lie with the publishers or the external rights holders. [See Legal notice.](#)

Download PDF: 15.03.2025

ETH-Bibliothek Zürich, E-Periodica, <https://www.e-periodica.ch>

Moderner Fabrikbau.

Neueste Dach- u. Oberlicht-Konstruktionen für industrielle Anlagen.

Weberei, ausgeführt in Frankreich. ☞ Patent Nr. 23428 mit Neuerungen.



1. Empfohlen als rationellstes System für Spinnereien, Webereien, Färbereien Bleichereien, Maschinenfabriken, Montierhallen, Werkstätten, Elektrische Zentralen, Giessereien, Güterhallen. Mehr als dreissigjährige Erfahrungen im Bau industrieller Anlagen. Ueber 400 000 m² ausgeführt.

Reform-Holzzement-Dächer mit Eternitplatten-Belag, ohne Kiesbeschüttung.

System Knobel, ☞ Patent Nr. 48935.

2. Bedeutende Verminderung des Gewichtes und dadurch Ersparnis an der Dachkonstruktion. Vorzügliche Isolierung. Bequeme Begehung der Dachfläche. Schutz gegen Beschädigung der Dachhaut.

Anfertigung von Bau- und Konzessionsplänen nebst stat. Berechnungen für industrielle Anlagen jeder Art, auch im Auftrag der HH. Ing., Arch. u. Bauunternehmer u. ev. Ausführung einzelner Teile der Bauten, spez. der Dach- u. Oberlicht-Konstruktionen.

Ausfertigung der Entwürfe:

H. Knobel vormals in Firma **Zürich IV**
Ingenieurbureau für modernen Fabrikbau. Architekturbureau.

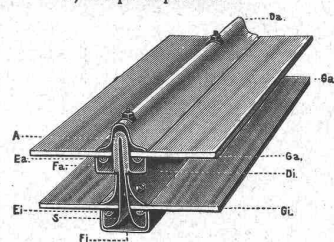
Rittlose Oberlichter

für Laternen-Oberlichter, Sheddächer und Wohnhäuser

mit Einglasung a. elastischer Unterlage.

- a) Sprossen für einfache Verglasung, ☞ Patent Nr. 43278,
- b) verbesserte Duplexsprosse mit doppelter Verglasung, System Knobel, ☞ Patent Nr. 51597, gleichmässige sichere Scheibenaufgabe. Dichter Abschluss gegen Regen, Schnee, Russ und Staub. Leichtes Reinigen. Gute Isolierung und Ersparnis an Heizmaterial.

b) Duplexsprosse.



Vertretung und Ausführung:

Koch & Cie vormals **Basel**
Unternehmung f. Dachkonstruktionen u. Bodenbelagsarbeiten.

M. Koch, Zürich

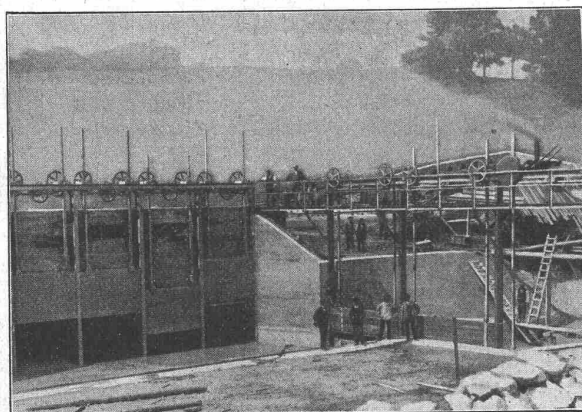
liefert:

Eiserne Brücken- und Baukonstruktionen

Schleusen und Wehranlagen

Schmiedeeiserne Fenster

Man verlange Projekte und Kostenvoranschläge



Komplette Fallenzüge für Rheinkorrektion Rorschach. Eisengewicht 52,3 Tonnen.

PATENT-ANWÄLTE
E. BLUM & Co DIPL. INGENIEURE
GEGRÜNDET 1878 • ZÜRICH • BAHNHOFSTR. 74

Mannesmann-Röhren

Muffenröhren, 90, 100, 120, 150 und 175 mm Lichtweite, 5000 m, sehr gut erhalten, wie neu. **Mannesmann-Flanschenröhren**, 90, 120, 150 und 175 mm, 2000 m.

Blechröhren

gebrauchte, starke, sehr gut erhalten, in 300-600 mm Lichtweite, zirka 2000 m. Diverse Formstücke, Bogen, Tee etc. zu obigen Röhren. Alles billigst. Lager in Muri und Frutigen.

L. Wild, Muri (Aargau)
Hydranten, Schieber Turbinen.

F. GAUGER & CO. ZÜRICH



ROLLADEN aus STAHLBLECH
EISENCONSTRUKTIONEN
SCHAUFENSTERANLAGEN
WELLBLECHBAUTEN
SCHEERENGITTER
ARCHIVANLAGEN PAT. SYST.



Zentralheizungen

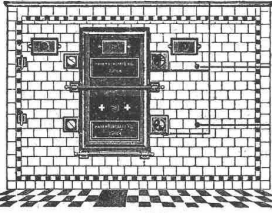
aller Systeme

Sanitäre Anlagen • Wäschereianrichtungen

erstellt unter Garantie

Albert Kruck, Zürich 1.

Schweiz. Backofen-Fabrik A.-G.
Zürich I, Stampfenbachstrasse 17 □ Telephon Nr. 8863



Spezialhaus für modernen
Dampfbackofenbau

Prima Referenzen.

Komplette Bäckerei- und Konditorei-Einrichtungen.
Kostenanschlag und Ingenieurbesuch gratis.

SCHWEIZ.
LICHTPAUSANSTALTEN A.-G.
Auf der Mauer 4 **ZÜRICH** Auf der Mauer 4
Filialen in **Bern, St. Gallen & Luzern**
Heliographie  **Negrographie**
Spezialität: **Trockendruck** (Plandruck)
Heliographie · Paus- und Zeichenpapiere
Lichtpaus-Apparate
Man verlange Muster u. Preislisten.

Polyp



Pneumatischer Schnellreinigungs-Apparat
+ Patente No. 29496 u. 33567
rasch, gründlich und vollständig staubfrei arbeitend.
G. Meidinger & Cie., Basel.
Prima Referenzen.
Verlangen Sie Prospekt 200.

Patentverkauf oder Lizenz-Abgabe

Die Inhaberin der Schweizer Patente:

Nr. 41769, Turmartiger Absorptionsapparat, insbesondere für Schwefelsäureanhydrid,

Nr. 49757, Vorrichtung zur Darstellung von Schwefelsäureanhydrid nach dem Kontaktverfahren,

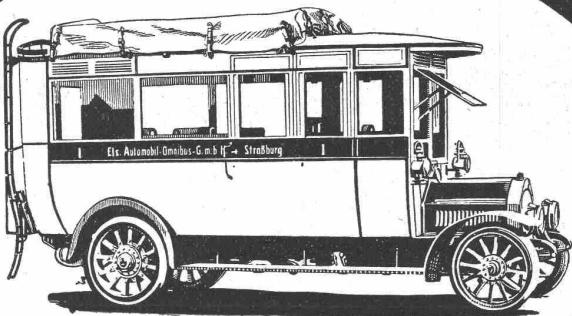
wünscht mit schweizerischen Fabrikanten in Verbindung zu treten, behufs Verkaufs der Patente bezw. Abgabe der Lizenz für die Schweiz, zwecks Ausübung der Patente in der Schweiz.

Reflektanten belieben sich um weitere Auskunft zu wenden an das Patentanwaltsbureau **E. Blum & Co.**, Bahnhofstr. 74, Zürich 1.




Richard Beuttner & Co., Zürich
Blattgold & Bronzen
Pinsel & Schwämme

SAURER
AUTOMOBIL-LASTWAGEN



46 ERSTE PREISE

46 ERSTE PREISE

ADOLPH SAURER
LINDAU-ARBON  **SAURER**
SURESNES (PARIS)

Maschinenöle

Spezialöle für Dampfzylinder, Dynamos, Elektromotoren, Transformatoren, Gas- u. Petrolmotoren, Transmissionen, Turbinen, Automobile u. Velos
Zementformenöl, konsistente Maschinenfette, Kammräderfette, Riemenfett, Rostschutzfett, wasserlösl. Bohröl, Eisenlack, Carbolneum, braun und farbig, Flockengraphit, Leim etc. liefern billigst

Tschupp & Cie.,
Fabrik industr. Fette, Oele etc.
Ballwyl (Luzern)

J. Schmidheiny & Cie, Heerbrugg (Kanton St. Gallen)

Ziegelfabriken in Heerbrugg, Kronbühl, Horn a. B.

liefern salpeterfreie

Backsteine aller Arten von grösster Druckfestigkeit. Festigkeiten gemäss den Normalien des Schweiz. Ingenieur- und Architekten-Vereins werden mindestens garantiert.

Poröse Steine für Scheidewände etc., sehr leicht, vollständig schallsicher, nagelbar.

Decken-Hohlkörper, System Simplex, Westphal, Pfeifer etc. Referenzen, Muster u. Prüfungsatteste stehen zur Verfügung.

Terner & Chopard

Ingenieur-Bureau für Hoch- und Tiefbau

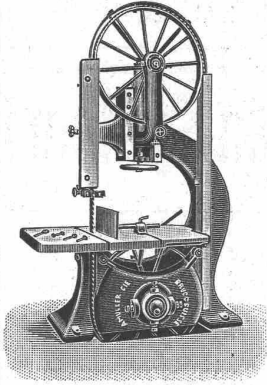
Telephon 84.02

Zürich 1

Kasp. Escherhaus
St'pfenbachstr. 15

**Brückenbauten
Eisenbetonbau
Fundationen ::**

Projektierung und Ausführung



A. Müller & Cie.

Brugg (Aargau)

Holzbearbeitungs- Maschinen

in modernster Konstruktion

Großes Fabriklager

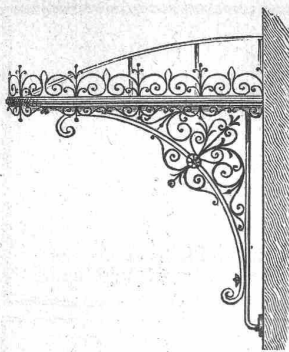
1911 Weltausstellung Turin:

Grand Prix

Wasserturbinen



A.-G. Theodor Bell & Cie., Kriens-Luzern



Eisenkonstruktionen

jeder Art,

Veranden, Vordächer, Glasbauten
Wendeltreppen, Eis. Treppen-
anlagen, guss- und schmiedeis.
Geländer, Ornamentguss.

Wellblech-Bauten.

Suter-Strehler & Cie
Wellblech-Walzwerk, Zürich.

Siemens-Schuckert-Werke

Zweibüreau Zürich

Ausführung stationärer und transportabler

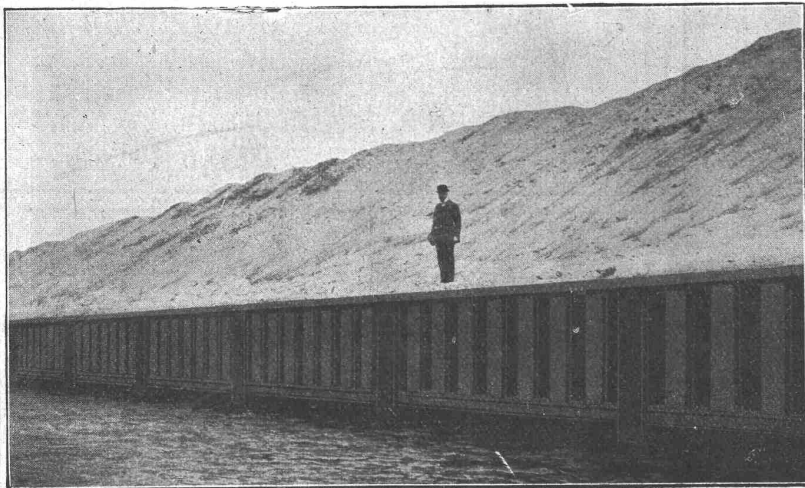
Staubsauganlagen und Abfüllvorrichtungen.

D. R. P. und Patent. Detaillierte Offerten kostenlos.

Türschoner

in allen Ausführungen
Carl Thomas
Cöln-Melaten. Tel. A 3531

Spundwand Eisen System Larssen D. R. P.



Vorteilhafter Ersatz für Holz- u. Massivbauten im Wasserbau, wie Hafens- und Uferanlagen jeder Art, Schleusen wänd., Molen etc. Hilfsmittel bei Ausführung v. Gründungen, namentlich solcher schwierig. Natur in schwimmendem u. steinigem Boden und bei grossen Tiefen; Vermeidung von Grundwasserabsenkung. Zur Sicherung von bestehenden Bauwerken bei Ausführung v. Untergrundbahnen,

Tieferlegung von Hafensohlen, Abgrabungen etc. — Entwürfe und Projekte kostenlos.
Auskünfte und Prospekte durch:

Deutsch-Luxemburgische Bergwerks- und Hütten-A.-G., Abt. Dortmunder Union

Vertreter für die Schweiz: Julius Schoch & Co., Zürich.

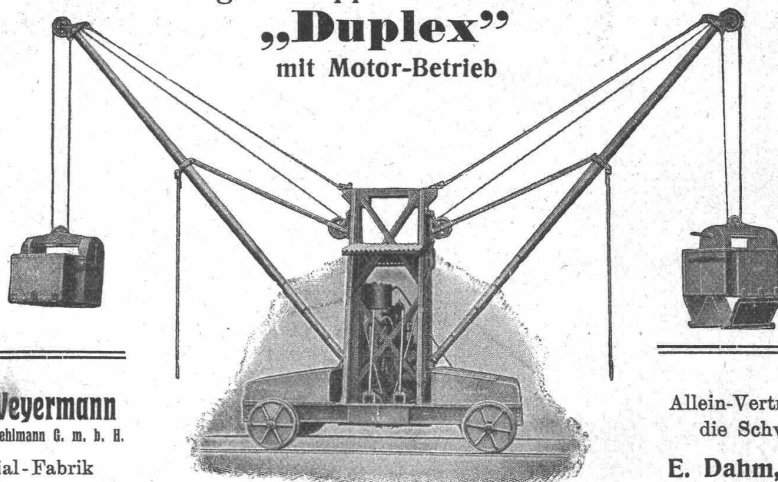
Basel, Imner Margarethenstr. 14.
PATENTE
Chemie
De Forrer & Hug
BRASEL
in allen Staaten
MARKEN
MUSTER

Uni Linoleum
Bedruckte Linoleum
Granit - Linoleum
Inlaid - Linoleum
Kork - Linoleum
empfehlen in den fabrizierten Stärken zu billigsten Preisen per □m, fertig verlegt von geschulten Fachleuten
Grands magasins Jelmoli S. A. Zürich.

(Persönliche oder schriftl. Offer e auf Wunsch sofort zur Verfügung

Die Inhaber des **Schweizer Patentes Vickers Sons & Maxim Ltd.** Nr. 43336, Nr. 43337 und Nr. 43494 vom 10. Oktober 1907 auf: „**Automatische Feuerwaffe**“, wünschen mit schweizerischen Fabrikanten, bezw. Interessenten in Verbindung zu treten und sind gerne bereit, Lizenzen zu erteilen oder das Patent zu verkaufen. — Gefl. Offerten oder Vorschläge werden durch Herrn **E. Imer-Schneider**, Ingenieureconceil, 8, Bd. James-Fazy in Genf, bereitwilligst weiterbefördert.

Original-Doppel-Schwenkkran „Duplex“ mit Motor-Betrieb

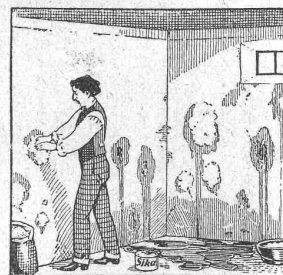


Paul Weyermann
vorm. Karl Oehlmann G. m. b. H.
Spezial-Fabrik für Hebezeuge
Rixdorf - Berlin

Leistungsfähigkeit bis 260 cbm Bodenaushub pro Tag
Tragfähigkeit 650—1500 kg. Antrieb mittelst **erstklassigem Benzinmotor mit Patent-Spritzvergasung** — keine Oberflächenvergasung. — Benzinverbrauch 9—10 kg per Tag. **Kürzeste Lieferzeit (1—3 Wochen).**

Bisher über 60 Stück geliefert.

Allein-Vertrieb für die Schweiz:
E. Dahm, Vertreter Güttingen (Thurgau)



„Sika“

ist das **beste Wasser u. Feuchtigkeits-Schutzmittel**, widersteht über 60 m Wasserdruck. Man verlange Referenzen, Prospekte und Besuch.

Ausführung mit Garantie. Wasserdurchlässige Böden u. Wände werden mit **schnellziehender „Sika“** verdichtet.

Kaspar Winkler & Co., Zürich 5,
Neugasse 99 — Telephon 7462
Telegramme: „Sika“
Eigenes Versuchslaboratorium.

Silicium - Carbid

(auch Carborundum genannt)

zur Herstellung von Zementböden, Zementstufen, hydraulisch gepressten Bodenplatten etc., welche sich nicht abnutzen und durch den Verkehr nicht glatt werden, liefert billigst das

Elektrizitätswerk Lonza A.-G., Basel.

Menck & Hambrock

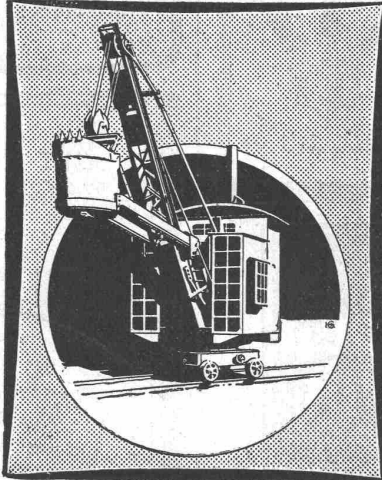
G. m. b. H.

Altona-Hamburg

Spezialgeräte für Bauunternehmer.

Unsere Spezialmaschinen sind infolge ihrer technischen Durchbildung heute zu den vollkommensten Maschinen ihrer Art zu zählen. Alle Einzelheiten, auf denen die Ueberlegenheit unserer Konstruktionen beruht, sind durch Patente in weitgehendem Masse geschützt.

Ueber 500 Löffelbagger geliefert!



Menck'sche Heissdampf-Universal-Löffelbagger arbeiten beim neuen Hauensteintunnel, beim Bau der Linie Moutier-Lengnau, beim Bahnhofumbau Biel. — In Frutigen arbeitet auch ein Vierseil-Greifbagger.

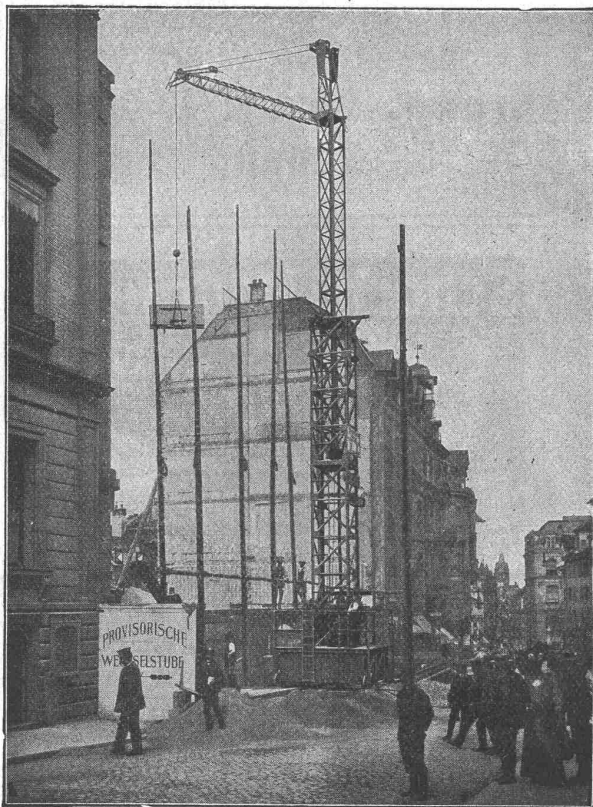
Fritz Marti, Bern

Act.-Ges.

Vertreter für die Schweiz.

Löffelbagger, Patent-Einkettengreifer, Vierseil-Greifbagger, Dampf-Drehkrane, Rammen aller Art und alle sonstigen Maschinen für Pfahlgründungen, als Spülpumpen, Pfahlauszieher, Grundsägen, Windmaschinen, vor allem fahrbare Dampfwinden und Baulokomobilen, Zentrifugalpumpen, stehende Querrohrkessel.

Alle gangbaren Maschinen auch zur Miete!



1 fahrbarer Turmdrehkran mit einem Motor ohne Wendegetriebe für Heben und Fahren. Zwei Hubgeschwindigkeiten. 1,5–3 t Tragkraft, 9–5 m Ausladung, 19–26 m Rollenhöhe. Veränderliche Ausladung.
Kran an der Handelsbank Basel.

Heinrich Rieche, Cassel

Maschinenfabrik

KRANE

jeder Art.

Ueber

200 Turmdrehkrane

sind in den letzten Jahren

für Steinversetzarbeiten

und

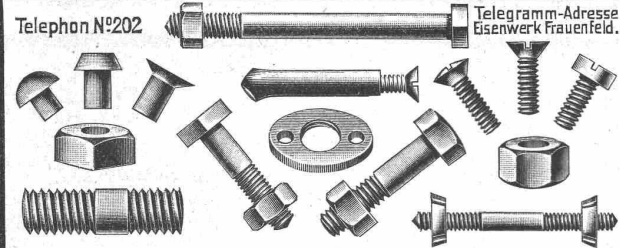
Materialförderung

zur Aufstellung gekommen.

Schweizerische Referenzen zu Diensten.

Bei Bestellungen wolle man sich auf die „Schweizerische Bauzeitung“ beziehen.

Firmenschilder-Fabrik
 Wilh. Poppe & Co., Zürich 4, Birmensdorferstr. 61
 Telefon 4992
 liefern jede Art Firmenschilder: Spezialität feine Glasschilder, sowie Buchstaben aus Glas, Zink, Kupfer, Bronze etc. etc.
 Verlangen Sie Skizzen und Kostenvoranschläge.

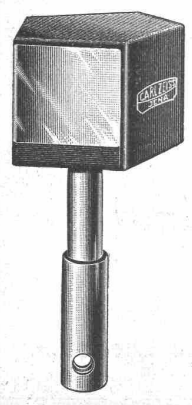
EISENWERK FRAUENFELD A.G.
 Telephon N°202  Telegramm-Adresse Eisenwerk Frauenfeld.
 6-RAU. ZÜRICH

Zürcher Glühlampen-Fabrik
 Zürich I.
Metallfaden-Lampen
 Zuverlässige Qualität  LEICONIUM

Gummiwarenfabrik H. Speckers Wwe., Zürich.
 Verkaufsmagazin: Kuttelgasse 19, mittlere Bahnhofstrasse.

 H. SPECKER'S Wwe. GUMMIWAREN-FABRIK ZÜRICH
 Spezialität:
 Fabrikation von pat. wasserdichten Regenmänteln, Taucheranzügen, Wasserhosen, Grubenjacken, Pferde- und Wagendecken aus Kautschuk.
 Sämtl. Dichtungsmaterial für technische Zwecke.
 Preislisten und Voranschläge zu Diensten.

Zeiss-Prisma
 als Ersatz für Winkelspiegel



sind die Besten
 Grosse Genauigkeit
 Kompendiöse Form
Emil Pfenninger & Cie.
 Zürich
 Technisches Versandgeschäft

La COMPAGNIE DES TRAMWAYS DE NEUCHÂTEL
 cherche
un technicien
 bon conducteur de travaux, comme Chef de service de l'entretien des voies et des lignes électriques. **Conditions:** Santé, certificats de bonnes mœurs, avoir fréquenté un technicum, expérience dans la pose des voies et l'entretien des chaussées, connaissance en électricité, capacités en dessin et levé de plans.
Traitement: Fr. 3000.—. Adresser les offres avant le 31 Octobre.

Für unser Projekten-Bureau
 suchen wir
Ingenieure
 mit Hochschulbildung und tüchtigen, praktischen Erfahrungen in der Projektierung elektrischer Einrichtungen für elektrische Bahnanlagen, sowie im Aufstellen der bezüglichen Kostenanschläge. Perfekte Kenntnisse der deutschen und französ. Sprache Erfordernis, Englisch erwünscht. Eintritt sobald als möglich. Bewerber belieben sich unter Einsendung von Zeugnisabschriften, Photographie und Angabe der Militärverhältnisse und Gehaltsansprüche sub Nr. 572 zu wenden an die
Aktiengesellschaft
Brown, Boveri & Cie.
Baden

Schoch & Bodmer
 Zürich V

Cheminées

Aktiengesellschaft
Portland-Zement-Fabrik Laufen
 Bureau: Laufen (Kt. Bern)
 Fabriken in Laufen (Bern)
 in Bellerive bei Delémont
 in Münchenstein bei Basel
 empfiehlt ihren
prima Portland-Zement
 zu Zementarbeiten
 jeder Art



On demande, pour une entreprise de chauffages centraux en Suisse romande, un
bon ingénieur ou technicien

d'une pratique éprouvée dans la branche, pour s'occuper essentiellement des études et projets et de la surveillance des montages. Entrée si possible au 1^{er} novembre. Adresser les offres et prétentions sous chiffre G. 14648 L. à Haasenstein & Vogler, Lausanne.

Hochbautechniker,

Meister, Münchnerschule, Münchner und Wiener Praxis, sucht per sofort oder später dauernden
Posten als Bauleiter.

Im Entwurf, Detail, Vergabung von Arbeiten, Bauleitung, Abrechnung erfahren. Energisch und sicher im Disponieren. Oesterreich oder Ungarn bevorzugt. Offerten unter M. L. 4203 an die Annoncen-Expedition Rudolf Mosse, München.

Wir suchen
für unsere Bahnabteilung tüchtige

Konstrukteure

die im Bau von elektrischen Lokomotiven und Motorwagen einige Praxis haben. Offerten mit Zeugniskopien und Photographie sind unter Angabe der Gehaltsansprüche, Militärverhältnisse und Eintrittstermin sub Nr. 571 zu richten an die

**Aktiengesellschaft
Brown, Boveri & Cie., Baden
(Schweiz)**

Für das Projekturbureau unserer Abteilung Berg- u. Hüttenwesen **suchen** wir zu sofortigem Eintritt tüchtige, über Hochschulbildung verfügende

Ingenieure.

Praxis und Sprachkenntnisse nicht erforderlich. Offerten mit Zeugnisschriften und Photographie, sowie mit Angabe der Gehaltsansprüche, der Militärverhältnisse und des frühesten Eintrittstermines sind sub Nr. 573 zu richten an die

**Aktiengesellschaft
Brown, Boveri & Cie.
Baden.**

**A. Jucker Nachf. v.
Jucker-Wegmann**

Papierhandlung z. Hecht
Schifflande Nr. 22, Zürich

Grosses Lager

von Pauspapieren, Paustelnen und Zeichenpapieren; Rollen und Bogen, in nur vorzüglichen Qualitäten.

Holzzementpapier, Dachpappen, Bodenbelag- u. Teppichunterlag-Papiere

Neu! Neu! Neu!

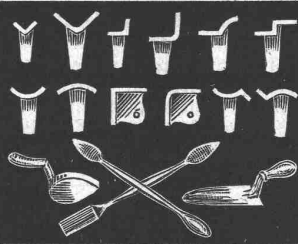
Baulampe

mit Sturmbrenner
ca. 300 Kerzen, Pat. D. R. P.

**Bernhard Margreth,
Locarno, Zürich, Rheinfelden.**

Formerwerkzeuge

für
Kunststein-Fabrikation



Kantenbrecher! Spachteln, Schaufeln

empfeht
B.ENZLER, Appenzell

Nachfolger von F. Kleinast, Winterthur.
Illustrierte Preislisten stehen zu Diensten.

Beim Einfordern von Prospekten wollen die w. Leser auf diese Zeitschrift Bezug nehmen

Patent-Anwalt

J. AUMUND, Jng., ZÜRICH.
Rennweg 48
Telephon 2967 Etabl. 1895

Rolladenfabrik

A. Griesser A.-G. in Aadorf.
Stahl- und Holzrolladen, Rolljalousien, Rollschutzwände.

Ia. komprimierte und abgedrehte, blanke



Montandon & Cie., A.-G., Biel.

Blank und präzis gezogene



jeder Art in Eisen und Stahl.
Kaltgewalzte Eisen- und Stahlbänder bis 210 mm Breite.
Schlackenfreies Verpackungsbandeisen.

Erfindungs-Patente
Marken-Muster- & Modell-Schutz im In- u. Ausland
H. KIRCHHOFFER vormals
Bourry-Séquin & Co., ZÜRICH
1880.
Gegründet.



Präzisions-Reisszeuge

Clemens Riefler
Nesselwang u. München (Bayern).
Gegründet 1841.
Paris 1900 Grand Prix.
Brüssel 1910
Zwei Grand Prix.
Illustr. Preislisten gratis
Die Zirkel der echten Riefler-Reisszeuge sind am Kopf mit dem Namen RIEFLER gestempelt.
In ZÜRICH IV bei RICH. CORADI.

Patent-Ausbeutung.

Die Inhaber des schweiz. Patentes Nr. 50792 vom 8. Oktober 1909 auf: „Elektrische Heizvorrichtung mit einer die zugeführte Wärme aufspeichernden und bei Bedarf wieder abgebenden Heizmasse“, wünschen das Patent zu verkaufen, in Lizenz zu geben oder anderweitige Vereinbarungen für die Fabrikation einzugehen.

Anfragen befördert **H. Kirchofer** vormals Bourry-Séquin & Cie., Ingenieur- und Patentanwalts-Bureau, Löwenstr. 51, Zürich 1.

Zu kaufen gesucht gut erhaltener

Break

mit Patent-Achsen und abnehmbaren Sitzen. Offerten mit äußerster Preisangabe unter Chiffre Z. E. 21055 an die Annonc.-Exp. **Rudolf Mosse, Zürich,** Limmatquai 34.

**Nach Zürich gesucht:
Konstrukteur**

Tüchtig. Maschinen-Konstrukteur mit Kenntn. v. Dampfmaschinen u. allgemeinem Maschinenbau, Bureau- u. Werkstattprax. Offert. m. Zeugnisabschr. u. Gehaltsansprüchen u. Chiff. Z. P. 20740 an die Annoncen-Expedition
Rudolf Mosse, Zürich,
Limmatquai 34.

**Nous cherchons
Ingénieur ou
Technicien
électricien**

pour correspondance technique, élaboration de projets et devis, surveillance de montage. Préférence serait donnée à postulant ayant l'habitude de traiter avec la clientèle et qui aurait en outre quelques connaissances des installations frigorifiques. Offres écrites avec copies de certificats, photographie, situation service militaire, connaissance de langues et prétentions de salaire, à la
**Direction du bureau
technique de Brown, Boverl
& Cie., Lausanne,**
Avenue de la Gare No 3.

Maschinenfabrik f. allgemeinen Maschinenbau mit ca. 400 Arbeitern **sucht einen**

Betriebs-Ingenieur,

der im Umgang mit Arbeitern erfahren, ein energisches aber taktvolles Auftreten besitzt und mit den modernen Fabrikations-Einrichtungen, dem Akkordwesen und den Abrechnungsmethoden vollkommen vertraut ist. Offerten unter Angabe der bisherigen Tätigkeit, d. Alters und der Gehaltsansprüche unt. Beifügung v. Zeugnisabschrift. und Photographie erbeten unt. Chiffre Z. O. 21014 an die Annoncen-Expedition
Rudolf Mosse, Zürich,
Limmatquai 34.

Bautechniker

(Abstinent)

Tücht. Bautechn.-Bauführer sucht aushilfsweise Stelle, ev. Heimarbeit. Prima Zeugnisse. — Offerten unter Chiffre B. S. 1058 an die Annoncen-Expedition
Rudolf Mosse, Basel.

Gesucht per sofort ein technischer

Korrespondent

für deutsch und französisch (italienisch erwünscht). Offerten mit Beschreibung der bisherigen Laufbahn und Angabe der Gehaltsansprüche unter Chiffre Z. P. 21090 an die Annoncen-Expedition
Rudolf Mosse, Zürich,
Limmatquai 34.

Junger, strebsamer

Bautechniker, mit guter Bau- und Bureau Praxis, sucht, aus dem Militärdienst zurück, **Stellung** in Architektur-bureau oder Baugeschäft. Offert. unter Chiffre Z. R. 20768 an die Annoncen-Expedition

Rudolf Mosse, Zürich,
Limmatquai 34.

Bauführer - Architekt

sucht **Vertrauensstelle.** Volle Selbständigkeit in Bauleitung, sowie mit Arbeiten von Projekten und Entwürfen. Guter Darsteller. Beste Referenzen. Offerten unter Chiffre Z. C. 20703 an die Annoncen-Exped. **Rudolf Mosse, Zürich,**
Limmatquai 34.

ARCHITEKT, I. Kraft

Süddeutsch. m. d. schweiz. Verhältnissen vertraut, in ersten Ateliers d. In- und Auslandes tätig gewesen, Wettbewerbs-Erfolge, **wünscht sich zu verändern.** Offerten unt. Z. L. 20436 an die Annoncen-Exped. **Rudolf Mosse, Zürich,**
Limmatquai 34.

Bautechniker

24 Jahre alt, tüchtig im Entwurf und Detail, **sucht per sofort** od. später **Stelle** auf Bureau oder Bau. Offerten unter Chiffre Z. Z. 20875 an die Annoncen-Expedition
Rudolf Mosse, Zürich,
Limmatquai 34.

Jüngerer Ingenieur,

perfekt deutsch und französisch sprechend, **sucht Stelle als Reise-Ingenieur** bei gut eingeführter Firma. Offerten unt. Chiff. Z. B. 20902 an die Annoncen-Exp.
Rudolf Mosse, Zürich,
Limmatquai 34.

Architekt

künstlerisch befähigt, mit süddeutscher Schulbildung, langjähr. Bureau- und Baupraxis, Wettbewerbs-Erfolge, **sucht als Mitarbeiter** in kleinerem Architektur-bureau **Engagement.** Offerten unter Chiffre Z. C. 20603 an die Annoncen-Expedition
Rudolf Mosse, Zürich,
Limmatquai 34.

Hochbautechniker

25 Jahre alt, ledig, Absolvent einer Baugewerbschule München, längere Zeit schon in einem Baugeschäft tätig, **sucht sofort Stellung,** Bau oder Bureau. Offert. unter M. S. 4167 an die Ann.-Exp.
Rudolf Mosse, München.

Architekt, Hochbautechn., I. Kraft

repräsentable, talentierte u. gewissenhafte Person, flott. und sauberer Zeichner, firm in all. Arbeit. i. Bureau u. a. der Baustelle, in versch. Ateliers tätig gew., **sucht Stellung,** Arch.-Bureau bevorzugt. Zeugn., Zeichn. u. Photographie etc. stehen zur Verfügung. Gefl. Off. erb. unt. Chiffre Z. J. 21034 an
Rudolf Mosse, Zürich,
Limmatquai 34.

Kautionsfähiger Ingenieur, deutsch und französisch sprechend, **sucht die Vertretung** einer Schweizer Firma im Ausland od. die Vertretung einer ausländischen Firma für die Schweiz. Offerten unter Z. C. 20903 an die Annoncen-Expedition

Rudolf Mosse, Zürich,
Limmatquai 34.

Eisenbeton-Techniker,

energischer, tüchtiger **Bauführer,** selbständig in allen statischen Berechnungen und Konstruktionen, **sucht** wegen Beendigung einer grösseren Baute anderwärts **Stellung.** Prima Referenzen und Zeugnisse. Offerten unter Chiff. Z. U. 20920 an die Annoncen-Exp.
Rudolf Mosse, Zürich,
Limmatquai 34.

Dipl. Kulturingenieur,

der deutschen und französischen Sprache mächtig, mit 1 1/2-jähriger Praxis, **wünscht seine gegenwärtige Stellung zu ändern.** Offerten unter Chiffre Z. V. 20921 sind zu richten an die Ann.-Exp.
Rudolf Mosse, Zürich,
Limmatquai 34.

**Junger, tüchtiger
Bautechniker**

mit allen Arbeiten auf Bureau u. Bauplatz vertraut, **sucht Stelle** auf 1. November in Architektur-bureau oder Baugeschäft. Offert. unter Chiffre Z. E. 20955 an die Annoncen-Expedition
Rudolf Mosse, Zürich,
Limmatquai 34.

**Jüngerer
Architekt,**

künstlerisch befähigt und durchaus erfahren in allen Arbeiten, sowie örtlicher Bauführung, einige Jahre in völlig selbständ. Stellung, Erfahrung im Wettbewerbswesen, **sucht,** gestützt auf prima Zeugnisse und Referenzen, **Engagement** auf 1. oder 15. Nov. Skizzen und Zeichnungen zu Diensten. Offerten unter Chiff. Z. V. 20971 an die Annoncen-Expedition
Rudolf Mosse, Zürich,
Limmatquai 34.

Jgr. Bauingenieur,

deutsch und französisch sprechend, 7 Semester E. T. H., der infolge Militärdienst das Diplomexamen auf ein Jahr verschieben musste, **sucht Stellung** in Ingenieur-bureau in Zürich, von Anfang November bis Frühjahr 1914. Zeichnungen und Zeugnisse stehen zur Verfügung. Offerten unt. Chiffre Z. G. 21057 an die Annoncen-Exped.
Rudolf Mosse, Zürich,
Limmatquai 34.

Beim Einfordern von Prospekten wollen die werten Leser auf diese Zeitschrift Bezug nehmen.

Ingenieur

Absolvent einer technischen Hochschule, 25 Jahre alt, deutsch, spr. ebs. italienisch, Kadett i. d. R., mit sehr guten Praxiszeugnissen, eventuell grössere Kaution, **sucht Posten** in Bauingenieurfach. — Zuschriften erbeten unter Chiffre W. A. 7926 an die Annoncen-Exped.
Rudolf Mosse, Wien,
Seilerstätte 2.

Junger Bauingenieur,

Diplom der Eidg. Techn. Hochschule, **sucht Anfangsstelle** in Wasser- od. Eisenbahnbau-Unternehmung. Perfekt deutsch und französisch. Offerten unter Y. 18789 X. an **Haasenstein & Vogler, Genf.**

**Junger, energischer
Bautechniker**

sucht geeignete Vertretung. — Offerten erbeten unter Chiffre Z. A. 1300 an die Annoncen-Exped.
Rudolf Mosse, Zürich,
Limmatquai 34.

Tüchtiger

Baupolier

für Hoch- und Tiefbau **sucht Stellung.** Ist vollkommen selbständig. Eintritt nach Belieben. Ostschweiz bevorzugt. Offerten unter Chiffre Z. D. 21154 an die Annoncen-Expedition
Rudolf Mosse, Zürich,
Limmatquai 34.

Energischer, kaufm. gebild.

**Maschinen-
Techniker**

sucht per sofort oder später Stellung als Korrespondent oder Reiseingenieur. Gefällige Offerten erbeten unter Chiffre Z. P. 21165 an die Annoncen-Exped.
Rudolf Mosse, Zürich,
Limmatquai 34.

Occasion.

Zu verkaufen schöner **Zürcher Kachelofen,** gezeichnet J. H. 1761, weiss, grosse Felder, feine blaue Malerei (Genre, Landschaften, Ornamente). Höhe 2 m 65 cm, Breite 1 m 28 cm zu 1 m 16 cm. Offert. sub Chiff. Zag. E. 206 an die Annoncen-Exp.
Rudolf Mosse, Bern.

Kleine Anzeigen

wie:

**Stellengesuche
Stellenangebote
Vertretungen
Kaufgesuche
Verkäufe
Beteiligungen etc.**

finden durch die «Schweizerische Bauzeitung» die **wirk- samste** Verbreitung.

**Mannfaedt/
Treppenschienen**

DRP

Vertreter für die Schweiz :

F. A. Franken, Basel, Rudolfstrasse 33.

Laden-Einrichtungen
neueste Konstruktionen, Glas-Schränke
P. Rudnick, Zürich
 Tel. 9228. Werkstätte Mainaustr. 47. Tel. 11091

EUG. W. BRODBECK
JNGENIEUR
 ZÜRICH.
 RANISTRASSE
 DENZLERHAUSER
 ELEKTRISCHE
 LICHT- u. KRAFT-
 ANLAGEN

FACHMÄNNISCHE
 ELEKTRISCHE
 ANLAGEN
 JEDER
 ART

LEUCHTERLAGER
 MOTORENLAGER

BESUCHE
 ANSCHLÄGE
 .. KOSTENLOS ..

Fabrique de tuyaux en tôle,
 soudés et rivés
 Tschumy, Constructeur, Yverdon.

MEYNADIER & C^{IE} Isoliermaterialien
 aller Art
 ZÜRICH für Bauzwecke

Für Landesausstellung Bern
 Uebernahme kompletter Ausstattungen wie „Deko-
 rationen“. Lieferung von sämtlichen neuen Deko-
 rationsartikeln in allen Metallarten. Glasvitrinen
 in allen Grössen, rund und eckig.
 Moderne Geschäftsausstattungen. P. Rudnick, Zürich.
 Bureau Bahnhofstrasse 19. Telephon 9228.

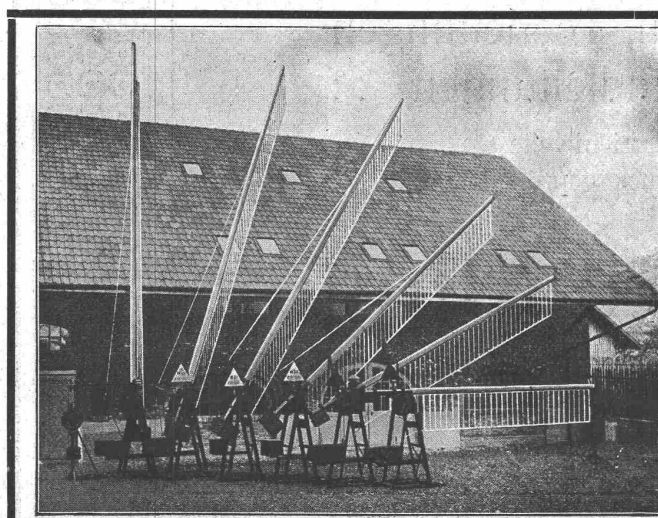
C. Koch, Schaffhausen
 Photograph

Photographische Aufnahmen für technische
 Zwecke in hoher Vollendung: Offerten,
 Arbeitsproben und Besuche bereitwilligst
 ohne Verbindlichkeit.

Suter-Strehler & Co., Zürich

Wellblech-
 konstruktionen
 Träger und
 Bedachungs-
 wellblech, schwarz
 und galvanisiert,
 Rolladen,
 Wellblech-
 Walzwerk

Der Gesamtauflage der heutigen Nummer liegt ein Prospekt
 der Firma **Lehmann & Co, Zürich**, bei, betreffend **Hygiene**, worauf
 wir unsere geschätzten Leser noch besonders aufmerksam machen.



Aktien-Gesellschaft der Maschinenfabrik von
Louis Giroud in Olten
 Abteilung Stellwerke

liefert

Barrieren, Signale (Semaphoren), sämtliche
 Artikel zu zentralen Weichen- und Signal-
 stellungen und hält ein gut assortiertes
 Lager in den couranten Teilen für
 Gestänge und Drahtzug-Anlagen.

Gesellschaft der L. von Roll'schen Eisenwerke
Werk: Giesserei Bern in Bern.

Telegr.: Giesserei Bern

Konstruktionswerkstätten

Telephon Nr. 1066

liefert als Spezialität



Cl. 83. Giesserei Bern.

Standseilbahnen

für

**Personenbeförderung (auch
Gütertransport)**für Wasserballast, Motor- und im besonderen
für elektrischen Betrieb**78 Ausführungen****Andere Spezialitäten der
Firma:**Zahnstangen für Bergbahnen
Eisenbahnmaterial, Hebezeuge
Schleusen und Einrichtungen für
Wehranlagen**Röhren und Formstücke**

fabriziert aus Schmiedeisen für

Heizungen, Gasleitungen, Teerleitungen
:-: Wasserleitungen, Windleitungen :-:von 100 bis 1600 mm Lichtweite
auf den erforderlichen Druck geprüft**A. Rieber** G. m.
b. H., **Reutlingen**

Württemberg, Bloosstrasse Nr. 20