

Zeitschrift: Schweizerische Bauzeitung
Herausgeber: Verlags-AG der akademischen technischen Vereine
Band: 61/62 (1913)
Heft: 18

Werbung

Nutzungsbedingungen

Die ETH-Bibliothek ist die Anbieterin der digitalisierten Zeitschriften. Sie besitzt keine Urheberrechte an den Zeitschriften und ist nicht verantwortlich für deren Inhalte. Die Rechte liegen in der Regel bei den Herausgebern beziehungsweise den externen Rechteinhabern. [Siehe Rechtliche Hinweise.](#)

Conditions d'utilisation

L'ETH Library est le fournisseur des revues numérisées. Elle ne détient aucun droit d'auteur sur les revues et n'est pas responsable de leur contenu. En règle générale, les droits sont détenus par les éditeurs ou les détenteurs de droits externes. [Voir Informations légales.](#)

Terms of use

The ETH Library is the provider of the digitised journals. It does not own any copyrights to the journals and is not responsible for their content. The rights usually lie with the publishers or the external rights holders. [See Legal notice.](#)

Download PDF: 02.04.2025

ETH-Bibliothek Zürich, E-Periodica, <https://www.e-periodica.ch>

Schweizerische Bauzeitung

WOCHENSCHRIFT

FÜR BAU-, VERKEHRS- UND MASCHINENTECHNIK

GEGRÜNDET VON A. WALDNER, ING. HERAUSGEBER A. JEGHER, ING., ZÜRICH
Verlag des Herausgebers. — Kommissionsverlag: Rascher & Cie., Zürich und Leipzig

ORGAN

Abonnementspreis:
Schweiz 20 Fr. jährlich
Ausland 28 Fr. jährlich

Für Vereinsmitglieder:
Schweiz 16 Fr. jährlich
Ausland 18 Fr. jährlich
sofern beim Herausgeber
abonniert wird

Insertionspreis:

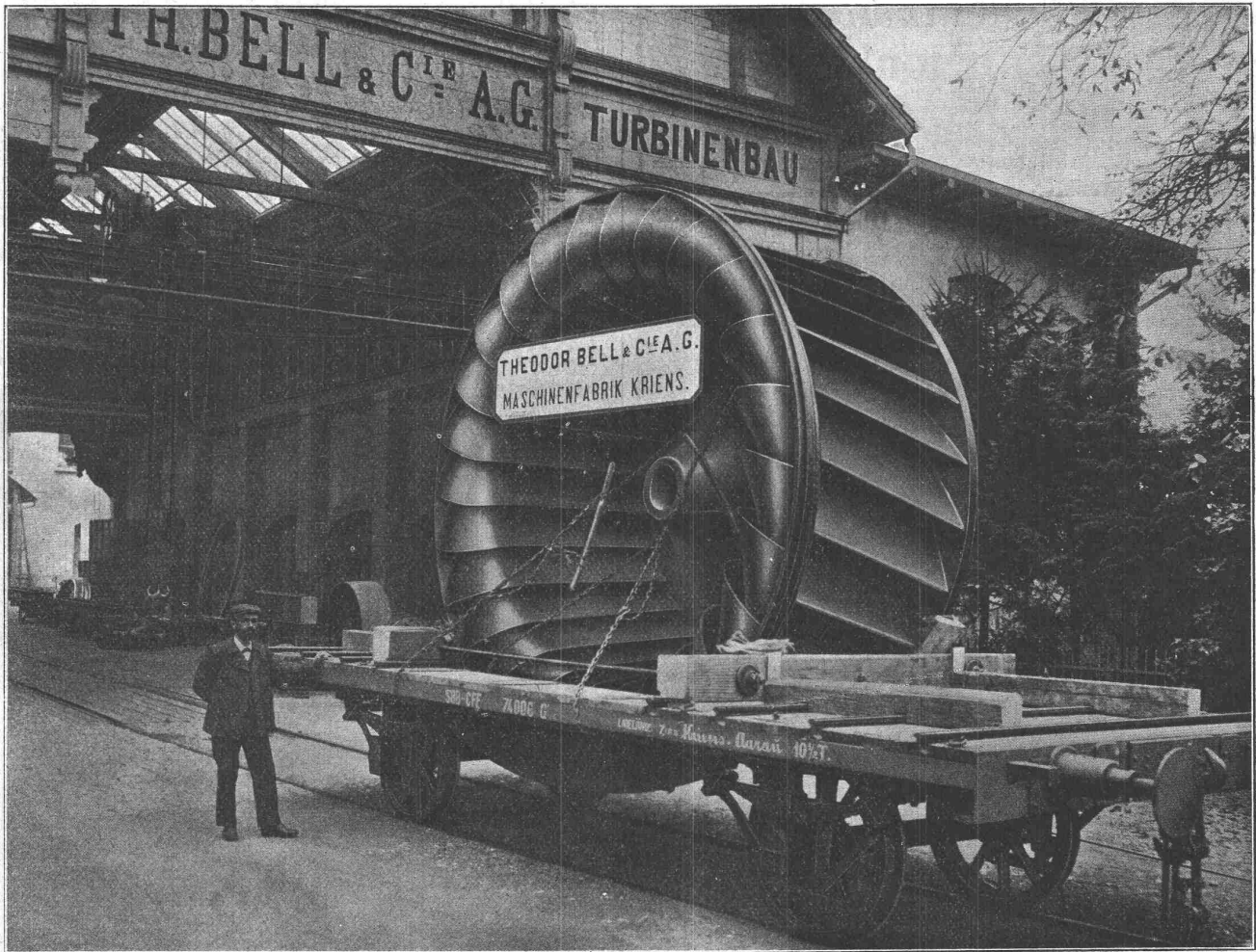
4-gespalt. Pettizelle oder deren Raum . . . 30 Cts.
Haupttitelseite: 50 Cts.

Inserate ausschliesslich an Annoncen-Expedition Rudolf Mosse, Zürich und deren Filialen und Agenturen

DES SCHWEIZ. ING.- & ARCHITEKTEN-VEREINS & DER GESELLSCHAFT EHEM. STUDIERENDER DER EIDG. TECHN. HOCHSCHULE.

ELEKTRISCHE HYDRAULISCHE TRANSMISSIONS-	PERSONEN- & WAREN-	AUFZÜGE	SCHINDLER & C^{IE}
			.: LUZERN .:
			GEGRÜNDET 1874.

Wasserturbinen



Aktien-Gesellschaft
Theodor Bell & Cie., Kriens-Luzern

ARSAG LIFTS Personen- & Warenaufzüge jeder Art
Aufzüge- & Räderfabrik Seebach
SEEBACH-ZÜRICH.

Hochbauinspektorat d. Stadt Zürich

Ausschreibung v. Bauarbeiten

Ueber die Projektierung und Ausführung einer Niederdruckwarmwasserheizung für das Schulhaus Grossmünster wird hiemit ein öffentlicher Wettbewerb veranstaltet.

Pläne und Uebernahmsbedingungen können im Bureau I, Torgasse 6, I. Stock, je vormittags zwischen 11 und 12 Uhr, bis zum 12. November a. c. entgegengenommen werden, wo auch sonst jede gewünschte Auskunft erteilt wird.

Angebote sind verschlossen und mit der Aufschrift „Niederdruckwarmwasserheizung Schulhaus Grossmünster“ versehen bis Samstag den 29. November 1913, abends 4 Uhr, dem Vorstand des Bauwesens I, Stadthaus, 3. Stock, einzureichen.

Zürich, den 31. Oktober 1913.

Der Hochbauinspektor.

Terner & Chopard

Ingenieur-Bureau für Hoch- und Tiefbau

Telephon 84.02

Zürich 1

Kasp. Escherhaus
St'pfenbachstr. 15

**Brückenbauten
Eisenbetonbau
Foundationen ::**

Projektierung und Ausführung

Innenbau

Querverleimte Holzplatten, fugenlos, volumenbeständig

Dieselben bedeuten für den Innenbau was der armierte Beton für den Hochbau. Sie besitzen grosse Festigkeit bei geringer Dicke, lassen sich gut in allen Holzarten beizen, wischen und polieren. Muster und Preise umgehend.

Ad. Aeschlimann, Plattenfabrik, Meilen

Internationale Baumaschinenfabrik A.-G.

NEUSTADT an der Haardt

vorm. W. L. Velten

Tel. 39. Telegr.-Adr.: Ibag. Filiale: Korntal bei Stuttgart. Tel. 3

Zementrohr-Press- und Ausform-Maschine D. R. P. auch Patent, für ovale und runde Röhre.

Strassen-Automobil-Steinbrecher System Velten, Modell 1910. Selbstfahrend bis 40 cbm Schotter pro Tag.

Steinbrecher für Strassen-, Eisenbahn- und Betonschotter, Leistung 15-300 cbm pro Tag.

Feinbrecher System Velten, Modell 1912, für Beton, Eisenbeton und Sand, 16-60 cbm pro Tag.

Beton-Mischmaschine System Velten, von 40 bis 300 cbm tägliche Leistung.

Spezial-Maschine für Untergrund-, Eisenbahn- und Tunnelbauten.

Kies-, Wasch- und Sortiermaschinen Walzwerke, Mahlgänge, Aufzüge, Elevatoren, Hebezeuge, Saug- und Druckpumpen, Dampfkranne, Bauwerkzeuge, Transportgeräte in prima I. Qualität. Komplette Einrichtungen für Hoch- und Tiefbau, Wasserhaltungen, Sand-, Beton- und Schotter-Zerkleinerungsanlagen, Kies-, Wasch- und Betonieranlagen für jede gewünschte Tagesleistung. Die Veltenschen Anlagen haben sich in der Praxis vorzüglich bewährt und erzielen **50-100 Prozent höhere Leistung**. Auf Wunsch liefern wir kompl. Einrichtungen zur **Miete** mit Vorkaufrecht. Auf vorherige Anzeige können Maschinen in unseren Fabriken **Neustadt an der Haardt** sowie **Korntal** bei Stuttgart im Betrieb vorgeführt werden.

MOREL & C^{IE}, ZÜRICH

Kreuzstr. 76

Ingenieurbureau für Hoch- und Tiefbau

Foundationen, Decken nach allen Systemen, Brücken, Reservoirs, Silos, Fabrikbauten, Stützmauern etc.

EISENBETONBAU

Projektierung u. Ausführung. Stat. Berechnungen.

Wenn Sie reell, prompt und gut bedient sein wollen, lassen Sie Ihre

LICHTPAUSEN UND PLANDRUCKE

(TROCKENVERFAHREN) anfertigen bei:

RENÉ ORBANN

SIHLHOFSTR. 27, ZÜRICH, TELEPH. 1107.

woselbst Sie auch

HELIOGRAPHIE-U. PAUSPAPIERE, 1^{er} QUALITÄT sehr preiswert beziehen können.

Behördlich konzessioniert.

In- und Ausland.

Stellenvermittlung für das techn. Fach

(Ingenieur Viktor Neumann)

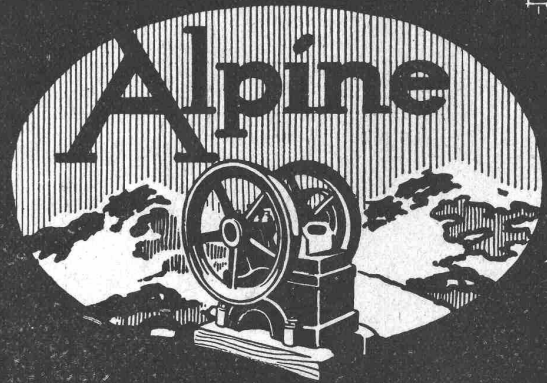
Berlin W 57, Yorckstrasse 38.

Telephon: Amt Lützow 6252

Prospekte kostenfrei.

Fabrique de tuyaux en tôle, soudés et rivés

Tschumy, Constructeur, Yverdon.

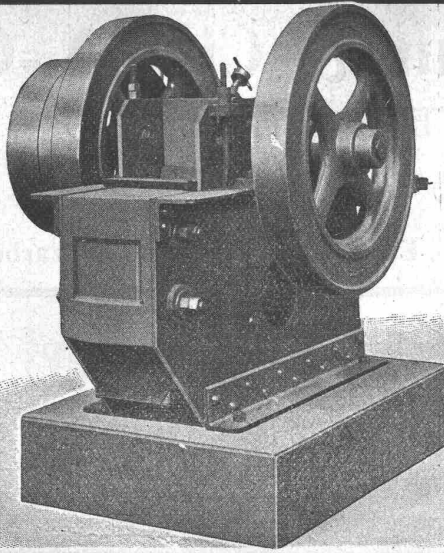


Bulldog-Steinbrecher

auch fahrbar und als Auto-Steinbrecher konstruiert. Der Bulldog-Steinbrecher dient zur Herstellung von Strassen- und Eisenbahn-Schotter aus Granit, Basalt, Porphy, Kalkstein, Syenit etc. Da man in der Lage ist, mit einer Maschine sowohl grob zu brechen als auch Terrazzomaterial und sogar ein noch feiner gebrochenes Produkt herzustellen, sind diese Brecher für die verschiedensten Zwecke verwendbar.

Spezial-Drucksachen und Anschläge A 102 bereitwilligst.

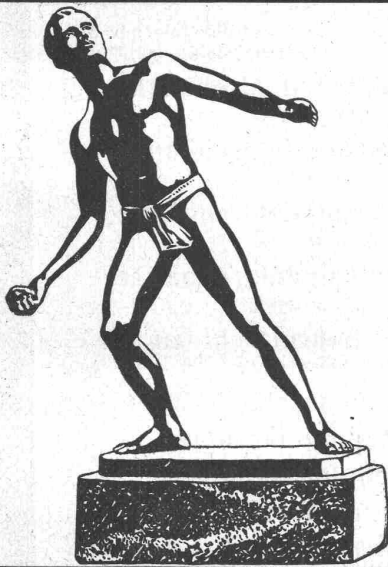
Carl Weller & Co., Zürich 7, Englischviertelstr. 57
Vertreter der Alpine Maschinenfabrik Gesellschaft
Augsburg A 102.



Steinbrecher

Neuste schmiedeiserne Konstruktion.
Hohe Leistungsfähigkeit. — Kleiner
Kraftbedarf. — Viele Referenzen zur
Verfügung.

Robert Aebi & Co., Zürich I
Ingenieurbureau für Baumaschinen

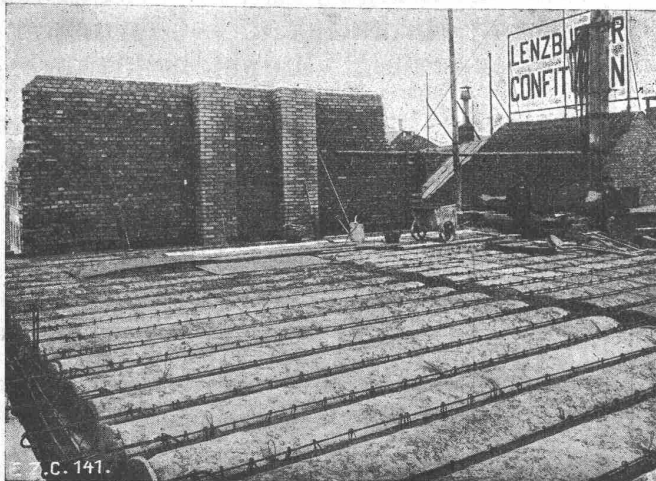


Schoop & Co., Zürich

Echte Bronze-Figuren
Marmor-Statuetten
Messing-Artikel für
Wohnungs-Einrichtungen
Ständer und Töpfe
In Eisen und Messing gehämmert
Teppiche — Vorhänge

Die Inhaber des Schweizer Patentes Gunning Nr. 21501 vom 21. April 1900 auf: „Apparat zum Anzünden u. Löschen von Lampen zu bestimmten Zeiten“ und Nr. 35235 vom 7. Dezember 1905 auf: „Apparat zum Oeffnen und Schliessen eines elektrischen Stromkreises zu im voraus bestimmten Zeiten“, wünschen mit schweizerischen Fabrikanten, beziehungsweise Interessenten in Verbindung zu treten und sind gerne bereit, Lizenzen zu erteilen oder das Patent zu verkaufen. — Gefl. Offerten oder Vorschläge werden durch Herrn **E. Imer-Schneider**, Ingenieurconseil, 8, Bd. James-Fazy in Genf, bereitwilligst weiterbeförd.

Erwiesenermassen haben
Stellengesuche u. -Angebote
in der
Schweiz. Bauzeitung
stets besten Erfolg.



Geschäftshausneubau an der mittleren Rheinbrücke in Basel. Rippenhohlkörperdecke „System Züblin“. Baustadium: Einschalung und Eisengerippe fertig vor Einbringung des Betons, für die Träger- und Druckpartie.

Ed. Züblin & Cie

Ingenieurbureau und Unternehmung für
Beton- und Eisenbetonbau

Basel

Zürich, Strassburg i. E., Duisburg, Kehl a. Rh.,
Stuttgart, Mailand, Brüssel.

Eisenbeton-Pfahlgründungen,
Fundierungen, Brücken, Silos,
Reservoirs, Industriebauten etc.

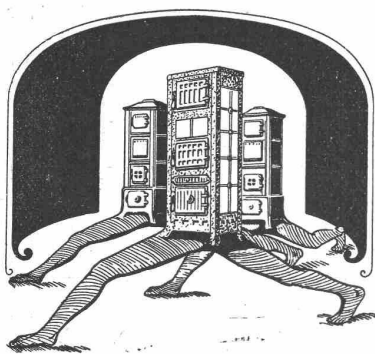


Schmiedeeiserne
Riemenscheiben
ein- u. zweiteilig, höchst
betriebsicher. Gr. Lager.
Rasche Anfertigung.
Gebrüder Dietsche,
Maschinenfabrik,
Koblenz (Aargau).

Die Ofenfabrik
J. Wegmann, Oberburg [Schweiz]
liefert vorzügliche Oefen mit Blechmantel
oder Kachelbekleidung, zur Beheizung von
Räumen jeder Art und Grösse.
*Solideste Bauart. Grösste Brennmaterial-
ersparnis. Beste Referenzen.*
— Man verlange Prospekte. —



SCHWEIZ.
LICHTPAUSANSTALTEN A.-G.
Auf der Mauer 4 **ZÜRICH** Auf der Mauer 4
Filialen in **Bern, St. Gallen & Luzern**
Heliographie  **Negrographie**
Spezialität: **Trockendruck** [Plandruck]
Heliographie - Paus- und Zeichenpapiere
Lichtpaus-Apparate
— Man verlange Muster u. Preislisten. —



Union - Briquet - Ofen
„Fakir“

Der Dauerbrand ist auf neue Art gelöst, ohne unnötigen Brennstoffverbrauch wie bei alten Dauerbrandöfen. — Eine einfache und sinnreiche Vorrichtung ermöglicht das tägliche Anfeuern ohne Hilfe von Papier, Holz etc.

**Einen grossen Schritt
vorwärts
in der Ofentechnik**
bedeutet der

A.-G. Ofenfabrik, Sursee
Affolter, Christen & Co.
A.-G., Basel.

Aktiengesellschaft
Portland-Zement-Fabrik Laufen
Bureau: Laufen (Kt. Bern)
Fabriken in Laufen (Bern)
in Bellerive bei Delémont
in Münchenstein bei Basel
empfiehlt ihren
prima Portland-Zement
zu Zementarbeiten
jeder Art



Baur & Cie. A.-G.
Baugeschäft, Zürich 8
Seefeldstrasse 162
Maurer-, Eisenbeton- und Steinmetzarbeiten

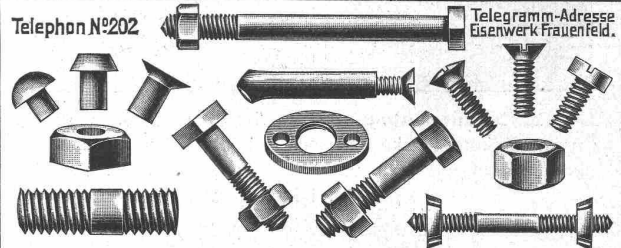
Feuchte Mauern
lassen sich isolieren durch
GYSEL & ODINGA
Asphaltfabrik Käpfnach
Horgen-Zürich

Zufolge Betriebsvergrößerung wurden folgende Maschinen, gut erhalten und betriebsfähig, abgängig:

- 5 Stück **Leitspindeldrehbänke**,
ca. 1 m lang,
- 1 Stück **Leitspindeldrehbänke**,
ca. 2 m lang,
- 1 Stück **Leitspindeldrehbänke**,
ca. 3 m lang,
- 2 Stück **Leitspindeldrehbänke**,
ca. 4 m lang,
- 6 Stück **Bohrmaschinen**
div. Dimensionen,
- 1 Stück **Fraismaschine**
- 1 Stück **Shapingmaschine**
- 2 Stück **Hobelmaschinen**
eine Menge **Werkzeuge.**

Anfragen unter Chiffre Z. S. 21568 befördert die
Annoncen-Expedition Rudolf Mosse, Zürich.

Asphaltarbeiten u. Isolierungen
„Pappolein“-Kiesklebedächer
(nach Ausführung Locher & Comp.)
Holzplästerungen für Werkstätten
erstellt als Spezialität
A. Schaffroth, Winterthur
Pflästerei- und Asphalt-Geschäft
Telephon 745 Mitglied des Schweiz. Baumeister-Verbandes

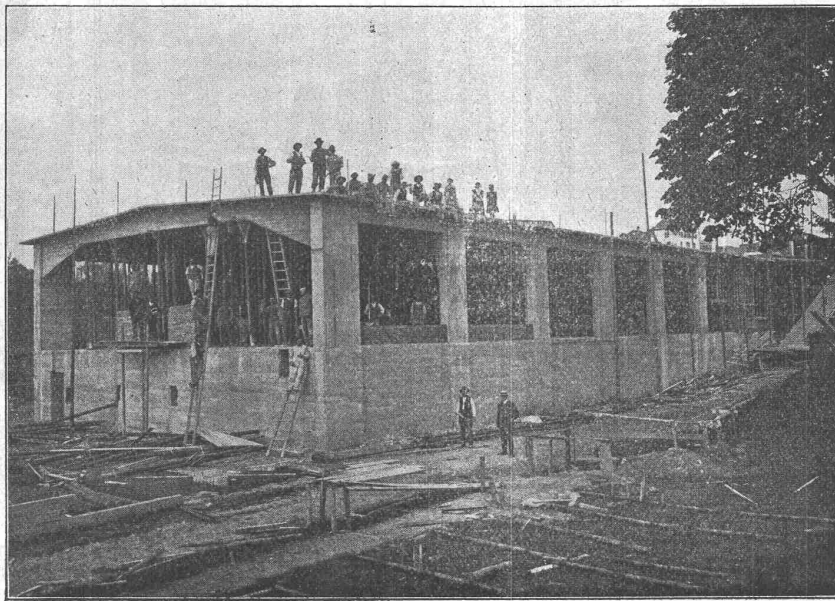
EISENWERK FRAUENFELD A.G.
Telephon N°202  Telegramm-Adresse
Eisenwerk Frauenfeld.
B.-RAU. ZÜRICH

Saeuberlin & Co., vorm. Sander & Co., Zürich 7

Ingenieurbureau und Bauunternehmung für Hoch- und Tiefbau.

Komplette Fabrikbauten:

- Silos,
- Mühlanlagen,
- Lagerhäuser,
- Hotels,
- Theater,
- Kursäle,
- Warenhäuser,
- Wasserbehälter
- Kläranlagen,
- Massivdecken,
- Hohlsteindecken,
- + 60445
- Betonbalken
- + 61339



Stickerei-Neubau, Aussenansicht.

Fundierungen:

- Brücken,
- Kanäle,
- Pfahl-
fundationen
(nach System
Considère)
- Weganlagen,
- Fluss-
verbaurungen,
- Ameliorations-
arbeiten,
- Wasser-
versorgungen
etc. etc.

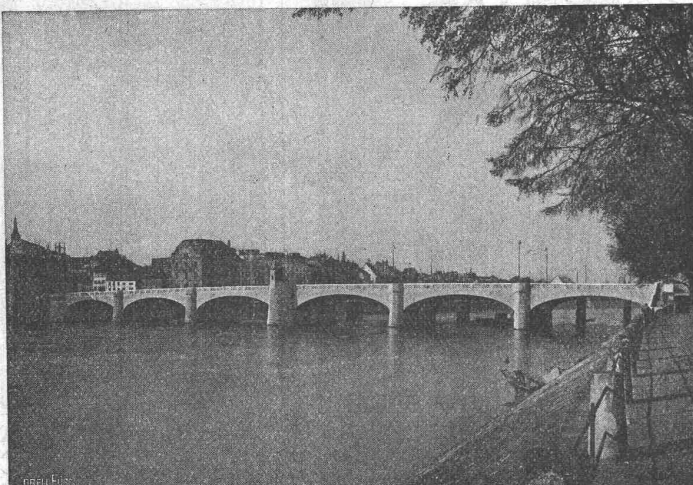
Besuche und
Kosten-
anschläge
kostenfrei!

Silicium - Carbid

(auch Carborundum genannt)
zur Herstellung von Zementböden, Zementstufen, hydraulisch
gepressten Bodenplatten etc., welche sich nicht abnützen und
durch den Verkehr nicht glatt werden, liefert billigst das
Elektrizitätswerk Lonza A.-G., Basel.

A.G. Alb. Buss & Co., Basel

Gesellschaft für Eisenkonstruktionen, Wasser- und Eisenbahnbau



Mittlere Rheinbrücke in Basel, 200 m lang und 18 m Fahrbahnbreite.
(Verkleidung sämtlicher Flächen in Gotthardgranit.)

Tiefbau

- Wasserkraftanlagen
- Eisenbahnbau
- Brücken in Beton und Stein
- Pneumatische Fundierungen

Ingenieurbureau

Uebernahme von

- Bauleitungen
- Projektierungen
- Expertisen



ESMERALDA

Preis 50 Cts. per Kilo

das zuverlässigste Isoliermittel gegen salpeterhaltige Mauerflächen und

NASSE KELLER

Vallanda Co., Bern

C. Gartenmann & Co.

Filialen in:

Gossau

Genf

Mailand

Laden-Einrichtungen
neueste Konstruktionen, Glas-Schränke
P. Rudnick, Zürich
Tel. 9228. Werkstätte Mainaustr. 47. Tel. 11091

Erfindungs-Patente
Marken-Muster- & Modell-Schutz im In- u. Ausland
H. KIRCHHOFER vormals Bourry-Séquin & Co. ZÜRICH
1880. Gegründet.



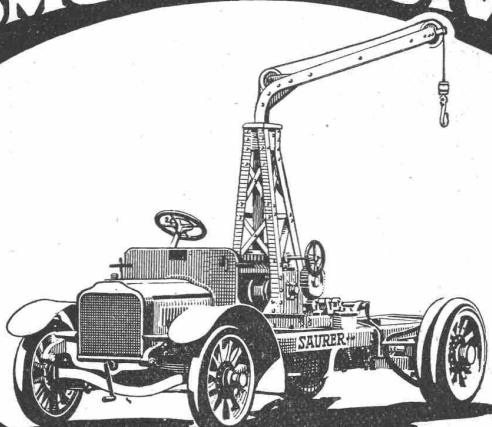
KOCHHERDE
FÜR
HOTELS-RESTAURANTS
ANSTALTEN
Ofenfabrik
Sursee
Grösste Ofenfabrik der Schweiz.
ERSTE REFERENZEN

Patent-Anwalt
J. AUMUND, Jng. ZÜRICH.
Telephon 2967 Rennweg 48
Etabl. 1895



Richard
Beuttner
& Co., Zürich
Blattgold & Bronzen
Pinsel & Schwämme


SAURER
AUTOMOBIL LASTWAGEN




46 ERSTE PREISE

46 ERSTE PREISE

ADOLPH LINDAU-ARBON



SAURER SURESNES (PARIS)



KUNST- & CLICHÉANSTALT
A. SULZER & CO
ELISABETHENSTR. ZÜRICH TELEPHON NR. 2912
NR. 14
CLICHÉS
FÜR KATALOGE-ZEITSCHRIFTEN
INSERATE

Gesellschaft der L. von Roll'schen Eisenwerke

Giesserei Bern in Bern**Konstruktionswerkstätten**

· liefert als Spezialität:

Standseilbahnen

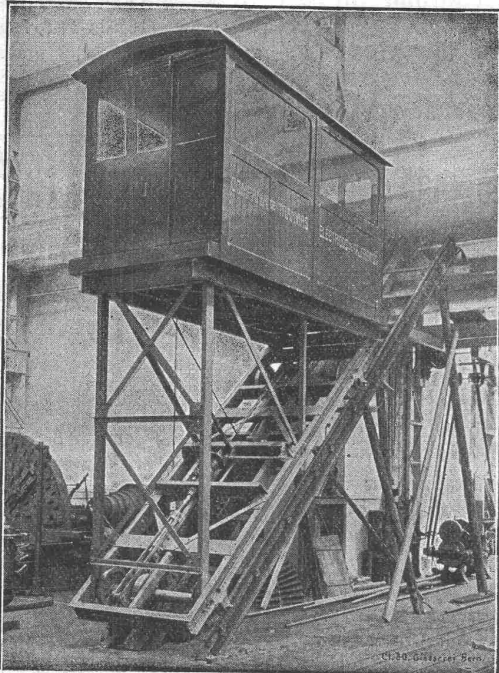
für

Personenbeförderung (auch Gütertransport)
für **Wasserballast**, Motorbetrieb
und insbesondere für **elektrischen Betrieb**

79 Ausführungen

Weitere Spezialitäten der Firma:

Zahnstangen für Bergbahnen, Eisenbahnmaterial, Schleusen
und Einrichtungen für Wehranlage, Hebezeuge aller Art.

**W. Wolf,**
Ingenieur..... **ZÜRICH I**

Brandschenkestrasse 7

Alleinverkauf und Lager der
Wanderer Werke A.-G.
Schönau - Chemnitz.

SPEZIALITÄT:

Horizontal - Fräsmaschinen

Vertikal - Fräsmaschinen

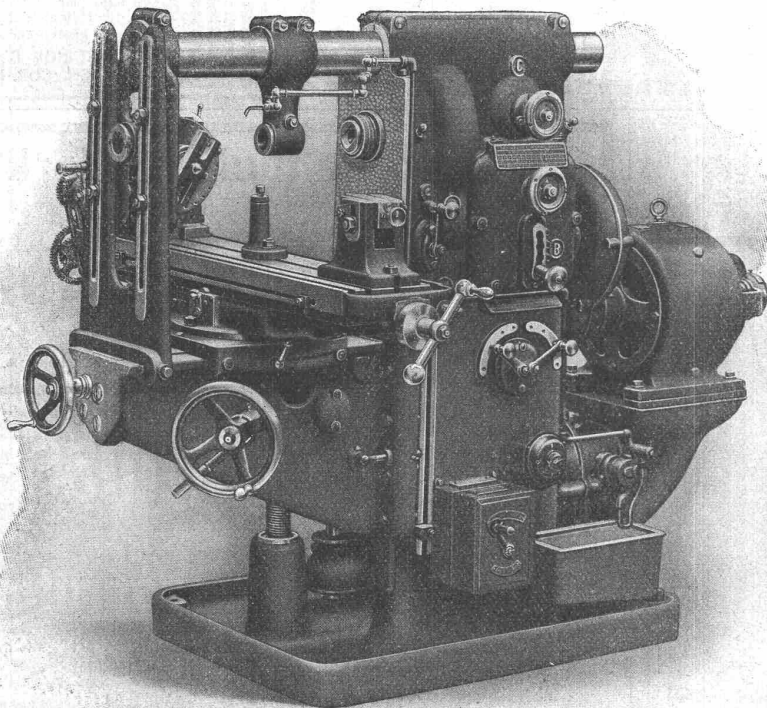
Plan - Fräsmaschinen

Gewinde - Fräsmaschinen

Werkzeug -

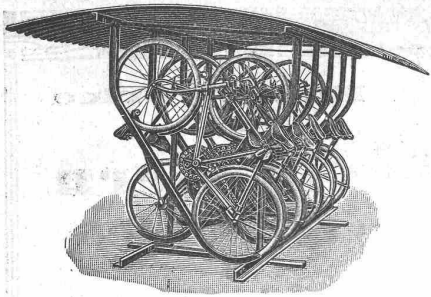
Schleifmaschinen

.....
Verlangen Sie Katalog F
mit billigster Preisangabe.



Wanderer Universal-Fräsmaschine mit elektrischem Antrieb.

Wanderer Fräsmaschinen nur in Präzisionsausführung, Lieferung sofort ab Lager.



Fahrradständer

ganz aus Eisen mit Schutzdach aus verzinktem Wellblech, im Gebrauche vorzüglich bewährt, liefert zu billigen Preisen die

Aktiengesellschaft der
Maschinenfabrik von Louis Giroud, Olten.

Prospekte stehen zu Diensten.
In der Schweiz viele hundert im Gebrauch.

Das Hervorragendste auf dem Gebiete der Feuerlöscher

Pluvius-Feuerlöschapparate

für Hotels, Privatwohnungen, Villen, Anstalten, sowie Automobil-Feuerlöscher, genietet, absolut explosionssicher, von jedem Kind zu handhaben. Zu Tausenden im Gebrauch bei staatlichen Behörden, industriellen Etablissements, Feuerwehren etc. in der Schweiz und im Auslande.

Preis mit Aufhängevorrichtung und zwei Füllungen	}	Type K Fr. 55.— 6 Liter Inhalt
		" G Fr. 67.50 9 " "
Automobil-Feuerlöscher Type R 8 Liter Inhalt Fr. 86.—.		

Katalog gratis und franko. Wiederverkäufer gesucht.

Pluvius-Feuerlöscher G. m. b. H.

General-Repräsentanz für die Schweiz in

Zürich

Torgasse 2, II. Etage.

Alle Sorten Jagd- und Luxuswaffen



kauft man am besten, billigsten und 3jähr. Garantie direkt von der

**Waffenfabrik
Emil v. Nordheim
Mehlis-Thüringen**

Hauptkatalog gratis und franko. Ansichtssendung, Teilzahlung an sichere Personen ist gestattet.

Uni **Linoleum**
Bedruckte **Linoleum**
Granit - **Linoleum**
Inlaid - **Linoleum**
Kork - **Linoleum**

empfehlen in den fabrizierten Stärken zu billigsten Preisen per □m, fertig verlegt von geschulten Fachleuten

**Grands magasins
Jelmolis. A.
Zürich.**

(Persönliche oder schriftl. Offer auf Wunsch sofort zur Verfügung



Präzisions-Reisszeuge

Clemens Riefler
Nesselwang u. München (Bayern).

Gegründet 1841.
Paris 1900 Grand Prix.
Brüssel 1910
Zwei Grand Prix.

Illustr. Preislisten gratis
Die Zirkel der echten Rieflerreisszeuge sind am Kopf mit dem Namen RIEFLER gestempelt.

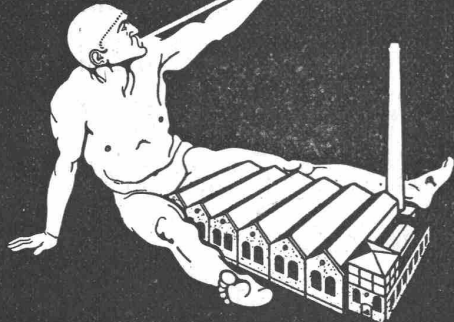
In ZÜRICH IV bei RICH. CORADI.

Türschoner

in allen Ausführungen
Carl Thomas
Cöln-Melaten. Tel. A 3531

HOTINGER, EBLE
SPEZIAL-FABRIK
KITTLER GLAS-
BEDACHUNG

DRP / DRGM. AUSLANDSPAT.



ESSLINGEN 7/8
TEL. 547

Generalvertretung für die Schweiz:

Balduin Weisser's Söhne & Cie., Zürich-Basel.

Siemens-Schuckert-Werke

Zweibureau Zürich

Ausführung stationärer und transportabler

Staubsauganlagen

und Abfüllvorrichtungen.

D. R. P. und + Patent. Detaillierte Offerten kostenlos.

Kohlensparnisse

gewährleisten

Rauchgasprüfer

für Feuerungskontrolle

Kesselspeisewassermesser

für Verdampfungskontrolle

J.C. Eckardt, Stuttgart-Cannstatt

Vertreter für die Schweiz:

Carl Weller & Cie., Zürich 7, Kasinostrasse Nr. 3.