

**Zeitschrift:** Schweizerische Bauzeitung  
**Herausgeber:** Verlags-AG der akademischen technischen Vereine  
**Band:** 61/62 (1913)  
**Heft:** 22

## Werbung

### Nutzungsbedingungen

Die ETH-Bibliothek ist die Anbieterin der digitalisierten Zeitschriften. Sie besitzt keine Urheberrechte an den Zeitschriften und ist nicht verantwortlich für deren Inhalte. Die Rechte liegen in der Regel bei den Herausgebern beziehungsweise den externen Rechteinhabern. [Siehe Rechtliche Hinweise.](#)

### Conditions d'utilisation

L'ETH Library est le fournisseur des revues numérisées. Elle ne détient aucun droit d'auteur sur les revues et n'est pas responsable de leur contenu. En règle générale, les droits sont détenus par les éditeurs ou les détenteurs de droits externes. [Voir Informations légales.](#)

### Terms of use

The ETH Library is the provider of the digitised journals. It does not own any copyrights to the journals and is not responsible for their content. The rights usually lie with the publishers or the external rights holders. [See Legal notice.](#)

**Download PDF:** 15.03.2025

**ETH-Bibliothek Zürich, E-Periodica, <https://www.e-periodica.ch>**

# Schweizerische Bauzeitung

**Abonnementspreis:**  
Schweiz 20 Fr. jährlich  
Ausland 28 Fr. jährlich

**Für Vereinsmitglieder:**  
Schweiz 16 Fr. jährlich  
Ausland 18 Fr. jährlich  
sofern beim Herausgeber  
abonniert wird

DES SCHWEIZ. ING.- & ARCHITEKTEN-VEREINS & DER GESELLSCHAFT EHEM. STUDIERENDER DER EIDG. TECHN. HOCHSCHULE.

WOCHENSCHRIFT

FÜR BAU-, VERKEHRS- UND MASCHINENTECHNIK

GEGRÜNDET VON A. WALDNER, ING. HERAUSGEBER A. JEGHER, ING., ZÜRICH

Verlag des Herausgebers. — Kommissionsverlag: Rascher & Cie., Zürich und Leipzig

ORGAN

**Insertionspreis:**

4-gespalt. Pettizelle oder deren Raum . 30 Cts.  
Haupttitelseite: 50 Cts.

Inserate ausschließlich an Annoncen-Expedition Rudolf Mosse, Zürich und deren Filialen und Agenturen

ELEKTRISCHE  
HYDRAULISCHE  
TRANSMISSIONS-

PERSONEN- & WAREN-

## AUFZÜGE

**SCHINDLER & C<sup>ie</sup>**

.. LUZERN ..

GEGRÜNDET 1874.

## BAILDONSTAHL

WERKZEUGSTAHL, RAPIDSTAHL, SILBERSTAHL,  
HOCHLEISTUNGS - RAPID - SPIRALBOHRER,  
KONSTRUKTIONSTAHL, STEINBOHRSTAHL,  
:: TIEFBOHRMEISSEL, KRIEGSMATERIAL. ::

**OBERSCHLESISCHE EISENINDUSTRIE A.-G., GLEIWITZ.**

GOLDENE STAATSMEDAILLE. — UEBER 10 000 ARBEITER.

GENERALVERTRETUNG FÜR DIE SCHWEIZ:

**E. HAEGLER-RÜTSCHI, ZÜRICH 8, BUREAU: FLORASTRASSE 7.**

## Argos

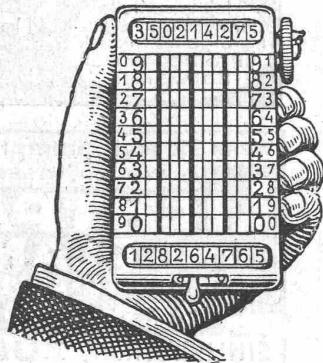
Rechenmaschine mit Kontrolle  
unerreicht — epochemachend.

Spart Zeit, Mühe und Geld!

Beseitigt die selbst für den geübtesten Rechner zeitraubende und geisttötende Arbeit des Kopfrechnens.

**Vollendete Konstruktion.**  
9stellig — bis 9,999,999,99 rechnend.

Preis Fr. 150.— inklusive Etui.  
**Novelty Company,**  
Wilhelmstrasse Nr. 2, Zürich.



Die Ofenfabrik  
**J. Wegmann, Oberburg** (Schweiz)  
liefert vorzügliche Ofen mit Blechmantel oder Kachelbekleidung, zur Beheizung von Räumen, jeder Art und Grösse.  
*Solideste Bauart. Grösste Brennmaterialersparnis. Beste Referenzen.*  
— Man verlange Prospekte. —



Für technische Vorarbeiten und Projektstudien im Bahnbau empfiehlt sich **B. EMCH**, Ingen.-Bureau, Bern.

## Schweizerische Treuhand-Gesellschaft

**Basel** Aeschengraben Nr. 2  
Telephon Nr. 647

Gegründet 1906  
Telegramm-Adresse: Treuhand

Bahnhofstrasse Nr. 64  
Telephon Nr. 7480 **Zürich**

Revisionen — Gutachten — Organisationen und Reorganisationen

==== Liquidationen — Treuhand-Funktionen =====

## ARSAG LIFTS

Personen- & Warenaufzüge  
jeder Art

**Aufzüge- & Räderfabrik Seebach**

**SEEBACH-ZÜRICH.**

# Ideenkonkurrenz

zur

## Erlangung von Entwürfen für eine reformierte Kirche in Zürich-Fluntern

Die Kirchengemeinde Fluntern eröffnet unter den im Kanton Zürich niedergelassenen oder verbürgerten Architekten einen Wettbewerb zur Erlangung von Planskizzen für eine Kirche auf ihrem Bauplatze an der Hochstrasse in Fluntern, Zürich 7.

Die Entwürfe sind bis zum **31. März 1914** dem Präsidenten der Baukommission, Herrn **Robert Weber-Fehr**, Nägelistrasse 3 in **Zürich 7, Fluntern**, mit der Bezeichnung „Reformierte Kirche in Fluntern“ kostenfrei einzureichen. Dasselbst können auch die Wettbewerbsunterlagen bezogen werden.

Für die Beurteilung der Entwürfe ist ein Preisgericht bestellt aus den Herren R. Weber-Fehr als Präsident, Prof. Dr. Bluntschli, Kantonsbaumeister Fietz, Prof. Dr. Gull, Stadtbaumeister Müller in St. Gallen, Oberl. Stieger und Architekt Paul Ulrich.

Dem Preisgerichte steht zur Prämierung der Entwürfe ein Kredit von Fr. 7500.— zur Verfügung.

Zürich, den 20. November 1913.

Für die Baukommission,  
Der Präsident: **R. Weber-Fehr**.  
Der Aktuar: **A. Usterl**, Pfr.

## Steigerungsanzeige

Im Konkurse betreffend **Defendi Rover**, Baumeister in **Kollbrunn** (Tössthal), werden **Mittwoch den 3. Dezember 1913**, von **vormittags punkt 9 Uhr an**, in **Kollbrunn gegen Barzahlung öffentlich versteigert**:

1 Baracke, 1 Anzahl Gerüsthalter, 1 grössere Anzahl diverse Modelle für Röhren und Garteneinfassungen etc., 1 Partie Fenster und Türen, 1 Anzahl Karreten, 1 Schnappkarren, ca. 350 Plättli für Garteneinfassungen, 1 Partie Gerüstbretter und Stangen, 1 neue Treppe, 1 Tragofen, 5 Stangen Achtkantstahl, 1 Kopiertisch, 1 Kopierpresse, 1 Revolver und sehr vieles Andere mehr.

Zusammenkunft der Kaufliebhaber in der Wirtschaft des Herrn Gemeinderat **Zehnder**, „Zur Station“, **Kollbrunn**, von wo aus man sich auf das Steigerungslokal begeben wird.

Turbenthal, den 21. November 1913.

Konkursamt Turbenthal:  
H. Boller, Notar.

## Glasierte Wandplatten

(Deutsche Fabrikate)

werden nach der Schweiz zwecks Erfüllung eines **bedeutenden Abschlusses**

mit **45 Prozent Rabatt**

auf die Verbandslistenpreise gegen Cassa sofort abgegeben. Reflektanten belieben ihre Adressen anzugeben unter Df. S. 11003 an die Annoncen-Expedition **Rudolf Mosse, Düsseldorf**.

## Innenbau

Querverleimte Holzplatten, fugenlos, volumenbeständig

Dieselben bedeuten für den Innenbau was der armierte Beton für den Hochbau. Sie besitzen grosse Festigkeit bei geringer Dicke, lassen sich gut in allen Holztonen beizen, wischen und polieren. Muster und Preise umgehend.

**Ad. Aeschlimann, Plattenfabrik, Meilen**

## Rohguss

Wir empfehlen uns zur Lieferung von

### Grauguss, Hart- u. Spezialguss

in tadelloser Qualität und Formung.

Unsere neue, ganz modern eingerichtete Giesserei, ausgerüstet mit vorzüglichen Formmaschinen, Hebe- und Transportvorrichtungen, ist besonders leistungsfähig für **Massenartikel**, wie auch für schwerste Stücke und erlaubt uns prompte Lieferung zu vorteilhaftesten Bedingungen.

**Gebrüder Bühler, Uzwil.**

## Terner & Chopard

Ingenieur-Bureau für Hoch- und Tiefbau

Telephon 84.02

Zürich 1

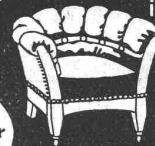
Kasp. Escherhaus  
St'pfenbachstr. 15

### Brückenbauten Eisenbetonbau Foundationen ::

Projektierung und Ausführung

## Klub-Sessel

in echt Leder  
von Frs 150 an



in prima Verdurstoffe  
von Frs 100 an

Ich verarbeite  
nur kernige natur-  
narbige Rindleder  
mit unbegrenzter  
Haltbarkeit

Qualitätsmarke  
Verlangen Sie Katalog

Edmund Koch  
Stadelhofstr. 9  
ZÜRICH I

Wenn Sie reell, prompt und gut bedient sein wollen, lassen Sie Ihre

## LICHTPAUSEN UND PLANDRUCKE

(TROCKENVERFAHREN) anfertigen bei:

**RENÉ ORBANN**

SIHLHOFSTR. 27, ZÜRICH, TELEPH. 1107.

woselbst Sie auch

HELIOGRAPHIE- U. PAUSPAPIERE, 1<sup>te</sup> QUALITÄT  
sehr preiswert beziehen können.



lassen Sie isolieren durch  
**GYSEL & ODINGA**  
Asphaltfabrik Käpfnach  
Horgen-Zürich

Behördlich konsessioniert.

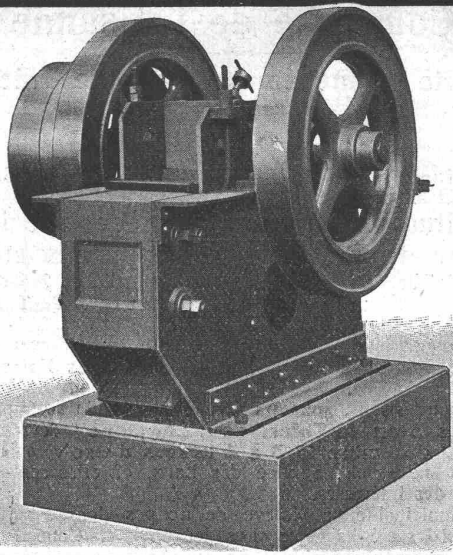
In- und Ausland.

### Stellenvermittlung für das techn. Fach (Ingenieur Viktor Neumann)

Berlin W 57, Yorckstrasse 38.

Telephon: Amt Lützow 6252

Prospekte kostenfrei.



# Steinbrecher

Neueste schmiedeiserne Konstruktion.  
Hohe Leistungsfähigkeit. — Kleiner  
Kraftbedarf. — Viele Referenzen zur  
Verfügung.

**Robert Nebi & Co., Zürich I**  
Ingenieurbureau für Baumaschinen

# Gelatine-Telsit

## Sicherheits - Sprengstoff.

Im Gebrauch bei folgenden Tunnel-Unternehmungen:  
Jungfrau-Bahn, Münster-Grenchen, Lötchberg usw.

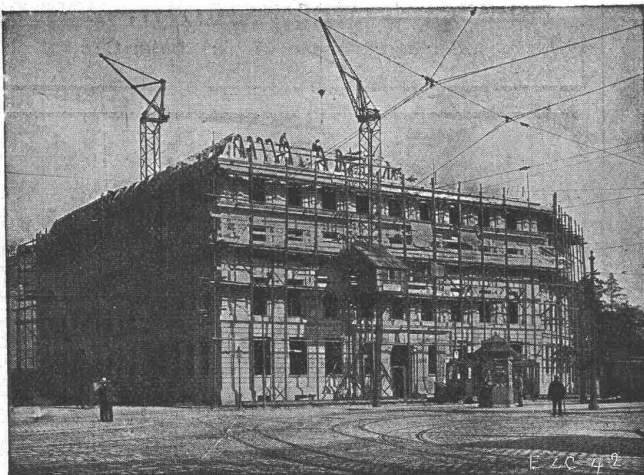
# Spezial-Sprenggelatine

Neues, handhabungssicheres Dynamit.

Alleinige  
Fabrikanten

**Dynamit Nobel A.-G. Zürich**

Mythen-Strasse 21  
Fabrik in Isleten (Uri)



Neubau Lebensversicherungsgesellschaft „Bâloise“, Basel.  
Eisenbeton, „System Züblin“, ca. 12000 m<sup>2</sup> Decken- und Dachkonstruktionen.

## Ed. Züblin & Cie

Ingenieurbureau und Unternehmung für  
Beton- und Eisenbetonbau

### Zürich und Basel

Strassburg i. E., Duisburg, Kehl a. Rh., Stuttgart  
Brüssel, Paris, Mailand

Eisenbeton - Pfahlgründungen,  
Fundierungen, Brücken, Silos,  
Reservoirs, Industriebauten etc.



**Schmiedeeiserne Riemenscheiben**  
 ein- u. zweiseitig, höchst betriebssicher. Gr. Lager. Rasche Anfertigung.  
**Gebrüder Dietsche,**  
 Maschinenfabrik, Koblenz (Aargau).

**J. Bolliger & Co. Zürich**  
 Ingenieur-Bureau  
 Teleph. 109      Gegr. 1898      Tödi Str. 65



**Eisenbeton für Hoch u. Tiefbau**  
 Projekte. Statische Berechnungen.



Für die moderne Einfamilienhaus- und Etagenheizung bevorzugt man den Union-Briketkessel **Isotherma.**

Kein Auslöschen des Feuers, daher Kein wiederholtes Anheizen.  
 Genaueste Anpassung an den Wärmebedarf wie bei keinem andern Kessel.  
 Keine Schlacken.  
 Betrieb mühelos und sauber.  
 Sehr ansprechendes Aeussere.

Gesellschaft der L. von Roll'schen Eisenwerke  
**Eisenwerk Clus.**

**Isotherma**

**GEORG STREIFF & CO. ZÜRICH & WINTERTHUR**



BAUMATERIALIEN  
 EN GROS  
 HYDR. BINDEMITTEL  
 LAGER IN THON-  
 MOSAIK-STEINZEUG  
 UND GLASIERTE  
 WANDPLATTEN  
 ENGL. GLASIERTE  
 SCHÜTTSTEINE  
 ETC.

BUREAU:  
 ZÜRICH  
 MERKATORIUM  
 TELEPHON N° 2614

SPEZIALGESCHÄFT  
 FÜR  
 KUNSTGERECHTE  
 ERSTELLUNG VON  
 BODEN- UND WAND-  
 BELAGEN

ARCHITECT DRELL FÜRST ZÜRICH

**Baur & Cie. A.-G.**  
 Baugeschäft, Zürich 8  
 Seefeldstrasse 162

**Maurer-, Eisenbeton- und Steinmetzarbeiten**

**Commune de Lausanne**  
**Conduite d'Amenée des Eaux de Thierrens**  
**Avis de concours**

La Municipalité de Lausanne (Direction des Services industriels) met au concours **la fourniture des tuyaux et pièces spéciales en fonte, robinets-vannes, appareils etc.,** nécessaires à l'établissement de la conduite forcée de 275 et 200 mm d'environ 22 kilomètres, pour l'adduction des eaux de Thierrens à Lausanne.

Les soumissionnaires pourront prendre connaissance des plans, profils et conditions, au **Bureau du Service des Eaux, Rue du Pré 25, à Lausanne.**

Les soumissions, sous pli fermé, portant la suscription „**Adduction des eaux de Thierrens à Lausanne**“ devront parvenir avant le **20 décembre 1913 à 4 heures du soir**, à la Direction des Services industriels, Service des Eaux, où elles seront ouvertes en présence des intéressés.

La Municipalité se réserve de ne pas donner suite à cette soumission si les crédits nécessaires demandés au Conseil communal, ne sont pas accordés.

Lausanne, le 27 novembre 1913.  
 Direction des Services industriels.

**Asphaltarbeiten u. Isolierungen**  
**„Pappolein“-Kiesklebedächer**  
 (nach Ausführung Locher & Comp.)  
**Holzplästerungen für Werkstätten**  
 erstellt als Spezialität

**A. Schaffroth, Winterthur**  
 Pflästerei- und Asphalt-Geschäft  
 Telephon 745      Mitglied des Schweiz. Baumeister-Verbandes

**TAPETEN**

Linkrusta, Tekko, Salubra, Japan- und China-Matten, Spannstoffe

**LEISTEN ALLER ART**

Muster und Kostenberechnungen gratis

**Fischer & Heckendorn, Zürich I**  
 Zähringerstrasse 47 :: beim Central

**Photographie**

Spezialität in technischen Aufnahmen industrieller Objekte, wie Maschinen, Gebäude, Interieurs, Gemälde, Sammlungen und Aufnahmen für Kataloge und Werke aller Art    Entwickeln und Kopieren etc. von eingesandten Platten.

**H. Bender-Wolf, Zürich 1**  
 Kappelergasse 16, „Centralhof“  
 Atelier für Reproduktions-Photographie.

**öffener Flüssigkeitsmesser**

zur Messung von Wasser, Säuren, Spirit, Lauge, Milch, Bier, Soole, Melasse, Petroleum, Diffusionsaft, u. s. w.

**J. C. Eckardt, Stuttgart-Cannstatt.**

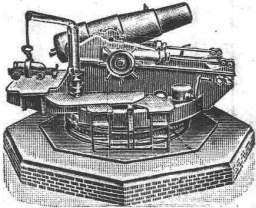


Vertreter für die Schweiz:  
**Carl Weller & Co, Zürich 7, Kasinostrasse 3.**

BRÜSSEL 1910: GRAND PRIX

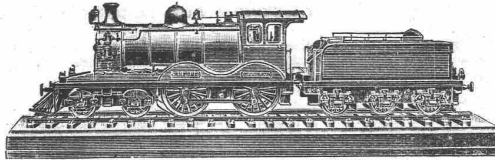
**MODELL** für Ausstellungen etc. **KOCH** Modellwerk G. m. b. H. Cöln-Nippes-S  
**PETER**

Schweiz. Landesausstellung

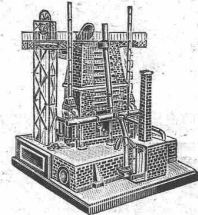


Modell einer Rohrrücklauf-Haubitze. Gel. für die Kaiserl. chinesische Regierung.

für Behörden, industrielle Unternehmungen etc. von Maschinen, Apparaten, gewerblichen Anlagen etc., sowie für Hoch-, Tief- und Wasserbau, von öffentlichen Gebäuden, wie Schulen, Krankenhäusern, ganzen Städtanlagen, Wasserwerken, Brücken etc. Dioramen. — Landschafts- u. d Relief-Modelle.



Modell einer Lokomotive. Geliiefert für ein Museum in Südamerika.



Modell eines Hochofens aus dem Jahre 1850.

BEDEUTENDSTE SPEZIALFABRIK FÜR MODELLE JEDER ART. PERSONAL CA. 200.

**MENCK & HAMBROCK**

Altona-Hamburg

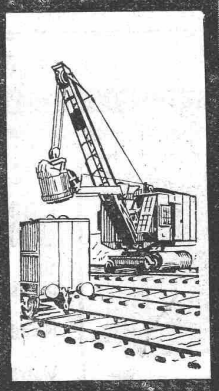
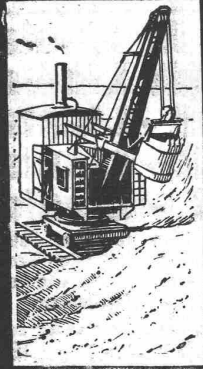
**Löffelbagger**

mit Dampf und elektr. Antrieb. Auch zur Miete.

Vertreter für die Schweiz:

**Fritz Marti A.-G., Bern**

Murtenstrasse 83 — Telephon Nr. 1074



**Silicium - Carbid**

(auch Carborundum genannt)

zur Herstellung von Zementböden, Zementstufen, hydraulisch gepressten Bodenplatten etc., welche sich nicht abnutzen und durch den Verkehr nicht glatt werden, liefert billigst das

**Elektrizitätswerk Lonza A.-G., Basel.**

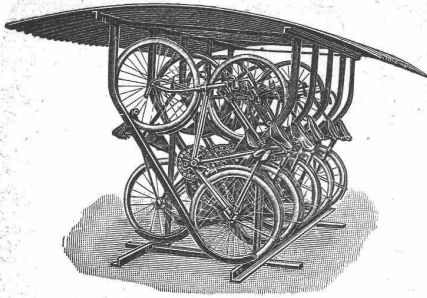
**Spezialitäten für die elektrische Industrie:**

**Voltalack**, schwarz, lufttrocknend. Gut isolierend, unempfindlich gegen Feuchtigkeit, trocknet in 2—3 Stunden ohne Ofenhitze. Besonders für Reparaturen geeignet. :: :: ::

**Elastic Voltalack**, ofentrocknend. Hohe Isolierfähigkeit, hält heisses Mineralöl aus. :: :: ::

**Gelbe Isolierlacke**, luft- und ofentrocknend. :: :: ::

**Standard Lack- & Farbenwerke, Altstetten-Zürich**



# Fahrradständer

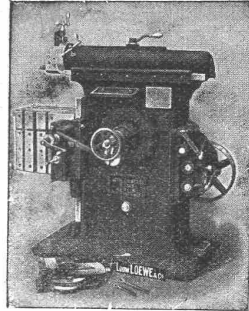
ganz aus Eisen mit Schutzdach aus verzinktem Wellblech, im Gebrauche vorzüglich bewährt, liefert zu billigen Preisen die

Aktiengesellschaft der  
**Maschinenfabrik von Louis Giroud, Olten.**

Prospekte stehen zu Diensten.  
In der Schweiz viele hundert im Gebrauch.

## Ludw. Loewe & Co. Berlin

fabrizieren in vollendeter Präzision  
**WERKZEUGMASCHINEN & WERKZEUGE**  
für Metallbearbeitung. Vollständig auswechselbar.  
**NORMALISIERTE MASCHINENTEILE.**  
Generalvertreter d. Schweiz: R. FALKNER, Jng. BASEL.



### Horizontal-Stossmaschine

mit Einscheibenantrieb Nr. 26.

Schwere Bauart mit Coulissenantrieb 400 mm Hub. Bequeme Verstellung des Hubes am Coulissenstein nach Skala-Stößelgeschwindigkeit während des Ganges in 8 Stufen veränderlich für weiches und zähes Material. — Kastenförmiger Tisch vom Langsschlitten abnehmbar. Gleiche Bauart auch für 650 Hub erhältlich.

Man verlange Stossmaschinen-Katalog „A“.

**Patentanwalt**  
Dipl.-Ing. Hch. Riese  
**Zürich**  
Limmatquai 34.  
Rudolph Mosse-Haus.



### „Sika“

ist das beste Wasser u. Feuchtigkeits-Schutzmittel, widersteht über 60 m Wasserdruck. Man verlange Referenzen, Prospekte und Besuch.

**Ausführung mit Garantie.**  
Wasserdurchlässige Böden u. Wände werden mit schnellziehender „Sika“ verdrichtet.

**Kaspar Winkler & Co.,**  
Zürich 5,  
Neugasse 99 — Telefon 7462  
Telegramme: „Sika“

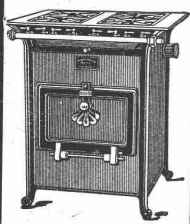
Eigenes Versuchslaboratorium.

**Uni Linoleum**  
Bedruckte Linoleum  
Granit - Linoleum  
Inlaid - Linoleum  
Kork - Linoleum

empfehlen in den fabriziertem Stärken zu billigsten Preisen per  m, fertig verlegt von geschulten Fachleuten

**Grands magasins Jelmolis. A. Zürich.**

(Persönliche oder schriftl. Offerte auf Wunsch sofort zur Verfügung.)



### Die Solothurner Gaskoch- und Heizapparate

sind die bequemsten, solidesten, vollkommensten und **sparsamsten** aller bekannten Systeme.

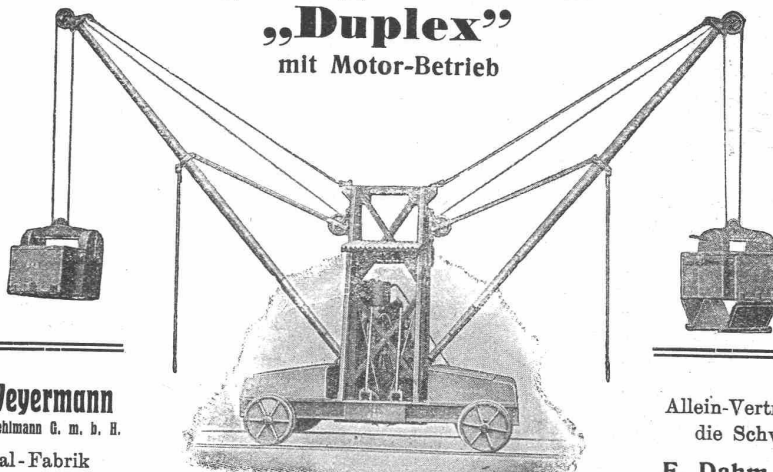
Kombinierbar mit einfachen und doppelten **Perfekt- oder Sparbrennern.**

Vorrätig bei den Gaswerken und bessern Installationsgeschäften.

**PATENT-ANWÄLTE**  
E. BLUM & Co. DIPL. INGENIEURE  
GEGRÜNDET 1878 · ZÜRICH · BAHNHOFSTR. 74

Neu! Neu! Neu!  
**Baulampe**  
mit Sturmbrenner  
ca. 300 Kerzen, Pat. D. R. P.  
Bernhard Margreth,  
Locarno, Zürich, Rheinfelden.

### Original-Doppel-Schwenkkran „Duplex“ mit Motor-Betrieb



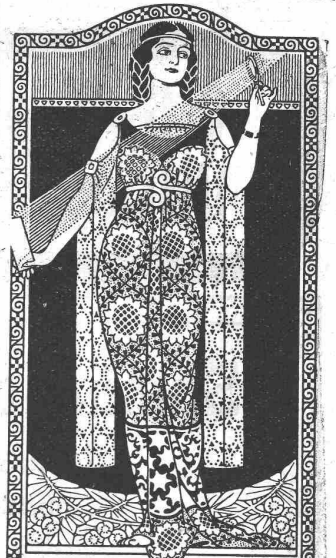
**Paul Weyermann**  
vorm. Karl Oehlmann G. m. b. H.  
Spezial-Fabrik für Hebezeuge  
Rixdorf - Berlin

Leistungsfähigkeit bis 260 cbm Bodenaushub pro Tag  
Tragfähigkeit 650—1500 kg. Antrieb mittelst **erstklassigem Benzinmotor mit Patent-Spritzvergasung** — keine Oberflächenvergasung. — Benzinverbrauch 9—10 kg per Tag. **Kürzeste Lieferzeit (1—3 Wochen).**

Bisher über 60 Stück geliefert.

Allein-Vertrieb für die Schweiz:

**E. Dahm, Vertreter Güttingen (Thurgau)**



KUNST- & CLICHÉANSTALT  
**A. SULZER & CO**

ELISABETHENSTR. 14 ZÜRICH TELEFON NR. 2912

**CLICHÉS**  
FÜR KATALOGE-ZEITSCHRIFTEN

NO. 10. 11. 12. 13. 14. 15. 16. 17. 18. 19. 20. 21. 22. 23. 24. 25. 26. 27. 28. 29. 30. 31. 32. 33. 34. 35. 36. 37. 38. 39. 40. 41. 42. 43. 44. 45. 46. 47. 48. 49. 50.

Gesellschaft der L. von Roll'schen Eisenwerke

Werk: **GIESSEREI BERN** in Bern

Telegr.: Giesserei Bern

Konstruktionswerkstätten

Telephon Nr. 1066



liefert als Spezialität:

**Standseilbahnen**

für

Personenbeförderung, auch Gütertransport  
für Wasserballast, Motor- und im besonderen  
für elektrischen Betrieb

👉 **79 Ausführungen** 👈

Andere Spezialitäten der Firma.

Zahnstangen für Bergbahnen, Eisenbahnmaterial, Hebezeuge  
Schleusen und Einrichtungen für Wehranlagen

**Heinrich Rieche, Maschinenfabrik, Cassel****Krane**

jeder Art.

Ueber

**200 Turmdrehkrane**

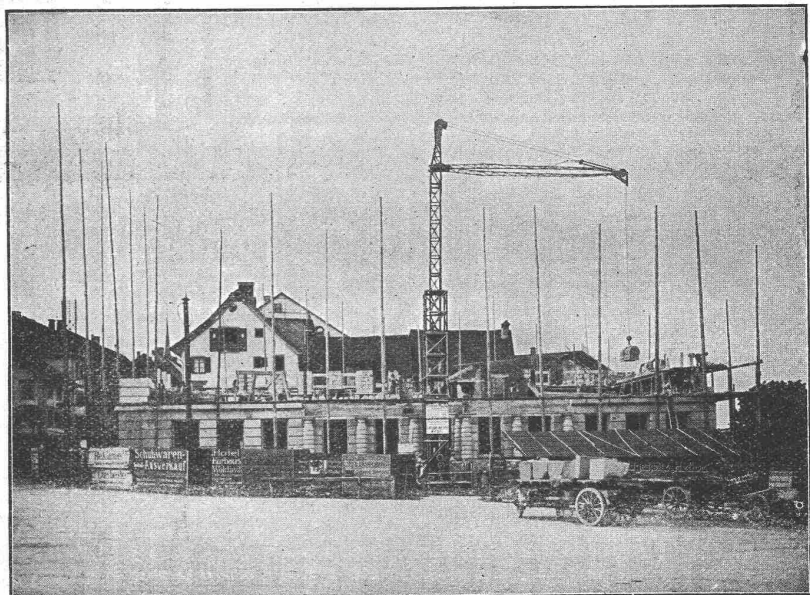
sind in den letzten Jahren für

**Steinversetzarbeiten**

und

**Materialförderung**

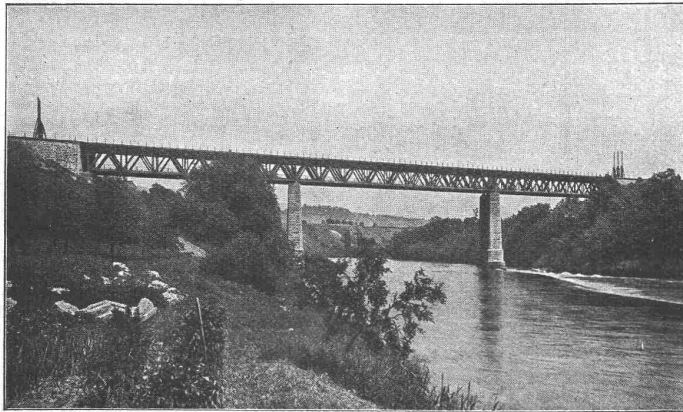
zur Aufstellung gekommen.



1 fahrbarer Turmdrehkran mit einem Motor ohne Wendgetriebe für Heben und Fahren. 2 Hubgeschwindigkeiten. 1,25—3 t Tragkraft. 10,7—5 m Ausladung. 17,5—26,5 m Hakenhöhe. Veränderliche Ausladung. Kran für kant. Verwaltungsgebäude, Zug.

Schweizerische Referenzen zu Diensten.





Eisenbahnbrücke der S.B.B. über die Limmat bei Wettingen von 137 m Länge und 736 Tonnen Gewicht. In der Nacht vom 22./23. Nov. 1912 an Stelle der alten Brücke eingeschoben

# Löhle & Kern

Aktiengesellschaft für Eisenbau

Zürich



Caspar Escherhaus  
Stampfenbachstr. 15  
Telephon Nr. 7063

Brücken  
Eisenhochbauten für  
Fabriken  
Geschäftshäuser  
Hotels

Projekte und Ausführung

## M. Koch, Zürich

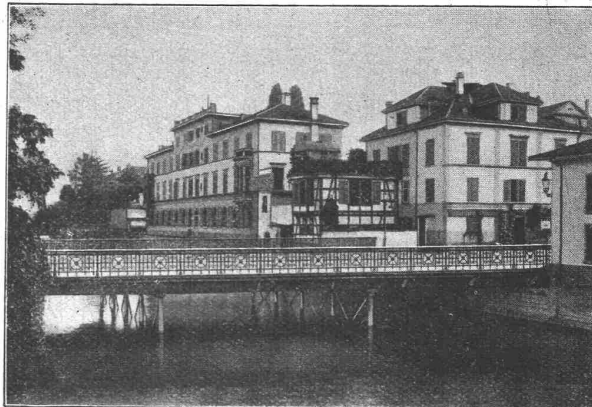
liefert:

Eiserne Brücken- und  
Baukonstruktionen

Schleusen und Wehranlagen

Schmiedeiserne Fenster

Man verlange Projekte  
und Kostenvoranschläge.



Dreikönigsbrücke in Zürich. Eisengewicht 99,8 Tonnen.

## Patent-Anwalt

J. AUMUND, Jng. ZÜRICH.  
Telephon 2967 Rennweg 48  
Etabl. 1893

## Mannesmann-Röhren

Muffenröhren; 90, 100, 120,  
150 und 175 mm Lichtweite,  
5000 m, sehr gut erhalten, wie  
neu. Mannesmann-Flanschen-  
röhren, 90, 120, 150 und 175 mm,  
2000 m.

## Blechröhren

gebrauchte, starke, sehr gut er-  
halten, in 300-600 mm Licht-  
weite, zirka 2000 m. Diverse  
Formstücke, Bogen, Tee etc. zu  
obigen Röhren. Alles billigst.  
Lager in Muri und Frutigen.

L. Wild, Muri (Aargau)  
Hydranten, Schieber  
Turbinen.

## Firmenschilder-Fabrik

Wilh. Poppe & Co., Zürich 4, Birmensdorferstr. 61  
Telephon 4992

liefern jede Art Firmenschilder: Spezialität feine Glasschilder, sowie  
Buchstaben aus Glas, Zink, Kupfer, Bronze etc. etc.  
Verlangen Sie Skizzen und Kostenvoranschläge.

Miete

**Rollmaterial** ... Baumaschinen  
WITTKOWSKY & CO. ZÜRICH

Kauf

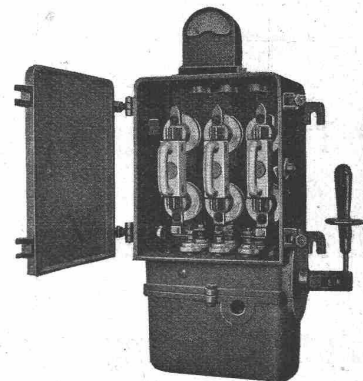
Fabrik elektrischer Apparate

# Sprecher & Schuh A.-G.

**Marau**

## Starkstromapparate

bis 80 000 Volt  
bis 4000 Amp.



Schallkasten mit III-poligem  
Oelschalter und Sicherungen