

Zeitschrift: Schweizerische Bauzeitung
Herausgeber: Verlags-AG der akademischen technischen Vereine
Band: 61/62 (1913)
Heft: 26

Werbung

Nutzungsbedingungen

Die ETH-Bibliothek ist die Anbieterin der digitalisierten Zeitschriften. Sie besitzt keine Urheberrechte an den Zeitschriften und ist nicht verantwortlich für deren Inhalte. Die Rechte liegen in der Regel bei den Herausgebern beziehungsweise den externen Rechteinhabern. [Siehe Rechtliche Hinweise.](#)

Conditions d'utilisation

L'ETH Library est le fournisseur des revues numérisées. Elle ne détient aucun droit d'auteur sur les revues et n'est pas responsable de leur contenu. En règle générale, les droits sont détenus par les éditeurs ou les détenteurs de droits externes. [Voir Informations légales.](#)

Terms of use

The ETH Library is the provider of the digitised journals. It does not own any copyrights to the journals and is not responsible for their content. The rights usually lie with the publishers or the external rights holders. [See Legal notice.](#)

Download PDF: 15.03.2025

ETH-Bibliothek Zürich, E-Periodica, <https://www.e-periodica.ch>

Schweizerische Bauzeitung

Abonnementspreis:

Schweiz 20 Fr. jährlich
Ausland 28 Fr. jährlich

Für Vereinsmitglieder:

Schweiz 16 Fr. jährlich
Ausland 18 Fr. jährlich
sofern beim Herausgeber
abonniert wird

WOCHENSCHRIFT

FÜR BAU-, VERKEHRS- UND MASCHINENTECHNIK

GEGRÜNDET VON A. WALDNER, ING. HERAUSGEBER A. JEGHER, ING., ZÜRICH
Verlag des Herausgebers. — Kommissionsverlag: Rascher & Cie., Zürich und Leipzig

ORGAN

Insertionspreis:

4-gespalt. Pettizelle oder
deren Raum . . . 30 Cts.
Haupttitelseite: 50 Cts.

Inserate ausschliesslich
an Annoncen-Expedition
Rudolf Mosse, Zürich
und deren Filialen und
Agenturen

DES SCHWEIZ. ING.- & ARCHITEKTEN-VEREINS & DER GESELLSCHAFT EHEM. STUDIERENDER DER EIDG. TECHN. HOCHSCHULE,

PERSONEN- & WAREN-

ELEKTRISCHE
HYDRAULISCHE
TRANSMISSIONS-

AUFZÜGE

SCHINDLER & C^{IE}
.: LUZERN .:
GEGRÜNDET 1874.

STREBELWERK
HEIZKESSELFABRIK

ZÜRICH.

Miete
R
Kauf

Rollmaterial . . . Baumaschinen
WITTKOWSKY & CO. ZÜRICH

Feuchte Mauern

lassen
Sie isolieren durch
GYSEL & ODINGA
Asphaltfabrik Käpfnach
Nöthen-Zürich

Für technische Vorarbeiten und Projektstudien im Bahnbau
empfiehlt sich **B. EMCH**, Ingen.-Bureau, Bern.

BAILDONSTAHL

WERKZEUGSTAHL, RAPIDSTAHL, SILBERSTAHL,
HOCHLEISTUNGS - RAPID - SPIRALBOHRER,
KONSTRUKTIONSTAHL, STEINBOHRSTAHL,
:: TIEFBOHRMEISSEL, KRIEGSMATERIAL. ::

OBERSCHLESISCHE EISENINDUSTRIE A.-G., GLEIWITZ.
GOLDENE STAATSMEDAILLE. — UEBER 10 000 ARBEITER.

GENERALVERTRETUNG FÜR DIE SCHWEIZ:
E. HAEGLER-RÜTSCHI, ZÜRICH 8, BUREAU: FLORASTRASSE 7.

ARSAG LIFTS

Personen- & Warenaufzüge
jeder Art.

Aufzüge- & Räderfabrik Seebach
SEEBACH-ZÜRICH.

Strassenbau - Ausschreibung

Die unterzeichnete Baukommission bringt hiemit zur freien Konkurrenz die Bauausführung der 3600 m langen

Strassenverbindung Steinegg-Brülisau

exklusive die Aulenbachbrücke, aber inklusive die Ibach- und Kirchenbachobelbrücken. Für die letztern können auch selbständige Offerten mit eigenen Projekten eingereicht werden.

Pläne, Vorausmasse und Baubedingungen liegen bei Herrn Bezirkshauptmann Fässler in Steinegg zur Einsicht auf.

Offerten sind mit der Aufschrift „Steinegg-Brülisau“ bis zum **31. Januar 1914** einzuliefern. Dieselben bleiben für die Dauer eines Monats verbindlich.

Steinegg (Appenzell I.-Rh.), den 18. Dezember 1913.

Die Baukommission.

Bebauungsplan-Konkurrenz

Die **Einwohnergemeinde Bern** eröffnet hiermit unter den im Kanton Bern seit mindestens 2 Jahren niedergelassenen schweizerischen Ingenieuren und Architekten einen Wettbewerb zur Erlangung von Entwürfen zu einem Aligements- und Bebauungsplan für die Schosshalde und das Murifeld in Bern.

Zur Prämierung von 3 bis 4 Entwürfen steht dem Preisgericht eine Summe von Fr. 7500.— zur freien Verfügung.

Die Entwürfe sind bis zum **15. März 1914** der städt. Baudirektion, Bundesgasse 38, Bern, einzureichen.

Programm und Planunterlagen können beim Sekretariat der städt. Baudirektion gegen Fr. 15.— bezogen werden.

Bern, den 9. Dezember 1913.

Namens des Gemeinderates
der Stadt Bern,

Der städtische Baudirektor:
H. Lindt.

Siemens-Schuckert-Werke

Zweibureau Zürich.

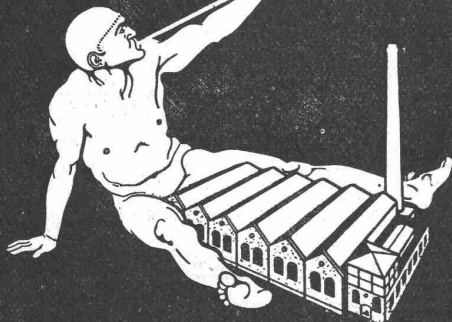
Ausführung stationärer und transportabler

Staubsauganlagen und Abfüllvorrichtungen.

D. R. P. und Patent. Detaillierte Offerten kostenlos.

HOTINGER, EBLE
SPEZIAL-FABRIK
KITTLÖSER GLAS-
BEDACHUNG

DRP / DRGM. AUSLANDSPAT.



ESSLINGEN & Co.
TEL. 547

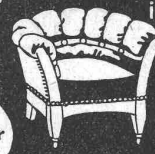
Generalvertretung für die Schweiz:

Balduin Weisser's Söhne & Cie., Zürich-Basel.

Klub-Sessel

in echt Leder

von Frs 150 an



in prima Verdurstoffe

von Frs 100 an

Ich verarbeite
nur kernige natur-
farbige Rindleder
mit unbegrenzter
Halbbarkeit

Qualitätsmarke
Verlangen Sie Katalog

Edmund Koch
Stadelhofstr. 9
ZÜRICH

Terner & Chopard

Ingenieur-Bureau für Hoch- und Tiefbau

Telephon 84.02

Zürich 1

Kasp. Escherhaus
St'pfenbachstr. 15

Brückenbauten
Eisenbetonbau
Fundationen ::

Projektierung und Ausführung

Photographie

Spezialität in technischen Aufnahmen industrieller Objekte, wie Maschinen, Gebäude, Interieurs, Gemälde, Sammlungen und Aufnahmen für Kataloge und Werke aller Art. Entwickeln und Kopieren etc. von eingesandten Platten.

H. Bender-Wolf, Zürich 1

Kappelerstrasse 16, Centralhof.
Atelier für Reproduktions-Photographie.

Firmenschilder-Fabrik

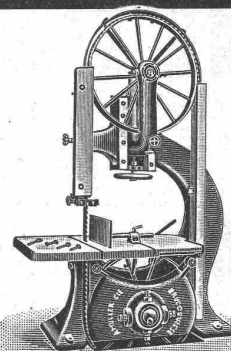
Wilh. Poppe & Co., Zürich 4, Birmensdorferstr. 61

Telephon 4992

Liefern jede Art Firmenschilder: Spezialität feine Glasschilder, sowie Buchstaben aus Glas, Zink, Kupfer, Bronze etc. etc.

Verlangen Sie Skizzen und Kostenvoranschläge.

Clichés Bachmann & Co.
Für alle Zwecke
Hirchengraben 74.
Zürich I



A. Müller & Cie.
Brugg

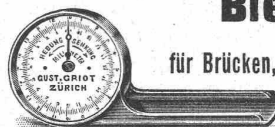
Holzbearbeitungs-
Maschinen

Zu besichtigen in der Ausstellung
des Verbandes Schweizer Schreiner-
meister und Möbelfabrikanten in
Zürich, Unterer Mühlesteg 2.

Biegunsmesser

patentiert — D. R. G. M.

für Brücken, Decken, Säulen usw., 1/50 mm ablesbar
solide, bequeme Bauart. Prospekt frei.



Gustav Griot, Ing.,

Freiestrasse 139, Zürich (Schweiz).

Zahlreiche Referenzen von Behörden und Firmen.

MENCK & HAMBROCK

Altona-Hamburg

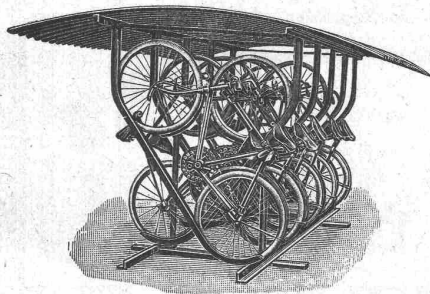
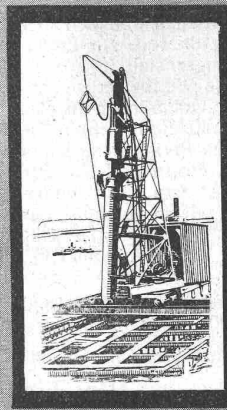
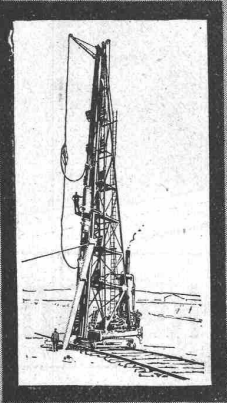
Betonpfahlrammen

sowie Rammen aller Art und sonstige Maschinen für Pfahlgründungen. Auch zur Miete.

Vertretung für die Schweiz:

Fritz Marti A.-G., Bern

Murtenstrasse 83 — Telefon Nr. 1074



Fahrradständer

ganz aus Eisen mit Schutzdach aus verzinktem Wellblech, im Gebrauche vorzüglich bewährt, liefert zu billigen Preisen die

Aktiengesellschaft der
Maschinenfabrik von Louis Giroud, Olten.

Prospekte stehen zu Diensten.
In der Schweiz viele hundert im Gebrauch.

Italienisch

lernt man
geläufig in 2—3 Monaten im
Institut Prof. Dr. Augustin,
Lugano.

Patent-Anwalt

J. AUMUND, Jng. ZÜRICH.
Rennweg 48
Telephon 2967 Etabl. 1895



ESCHER WYSS & C^{IE}

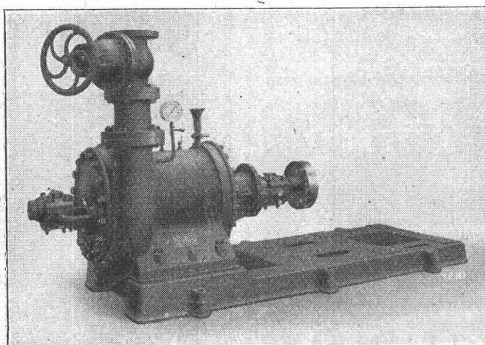
Zürich
& Ravensburg

Gegründet
1805

**HOCH-, MITTEL- und
NIEDERDRUCK**

ZENTRIFUGALPUMPEN

Ein- und
Mehrstufenpumpen
für
alle Verhältnisse und grösste
Fördermengen mit günstigstem
Wirkungsgrad



Spülpumpen
Speisepumpen
Bergwerkswassererhaltungen
Akkumulierungsanlagen
Bewässerungs-, Kanalisations-
Kondensations-Anlagen

Pumpen aller Art und Grösse für alle Antriebsarten

Kondensationen

Dampfturbinen

Dampfkessel

Wettbewerb

zur Erlangung von Entwürfen für den Neubau der kantonalen bündnerischen

Versorgungsanstalt in Realta.

Der Regierungsrat des Kantons Graubünden eröffnet unter den schweizerischen und den in der Schweiz niedergelassenen Architekten einen Wettbewerb zur Erlangung von Entwürfen für eine „Kantonale Versorgungsanstalt in Realta“.

Die Wettbewerbsunterlagen sind durch das Kantonsbaumeister-Amt von Graubünden in Chur zu beziehen.

Einlieferungstermin für die Entwürfe **15. April 1914.**

Das Preisgericht ist bestellt aus

- Herrn Prof. Dr. Bleuler, Anstalt Burghölzli, Zürich;
- Herrn Hochbaumeister Albertini, Aarau;
- Herrn Kantonsbaumeister A. Ehrensberger, St. Gallen;
- Herrn Dir. Dr. Häberlin, Anstalt Pirminsberg, Pfäfers;
- Herrn Architekt O. Pflighard, Zürich und
- Herrn Prof. R. Rittmeyer, Architekt, Winterthur.

Dem Preisgericht sind zur Prämierung von 4–5 Entwürfen Fr. 15000.— zur Verfügung gestellt.

Chur, den 15. Dezember 1913.

Das Finanzdepartement des Kantons Graubündens:

Dr. A. Steinhauser.

Ausschreibung von Bauarbeiten

Die Lieferung und Montage der **Eisenkonstruktion** für die Ueberdachung der **Werkstätten und Wagenremise der städtischen Strassenbahn** wird hiemit zur Konkurrenz ausgeschrieben. Die Planunterlagen, Vorausmasse und Bedingungen können bis zum **31. Dezember 1913** jeweils vormittags von 9 bis 11 Uhr auf dem Bureau des Unterzeichneten bezogen werden.

Offerten sind verschlossen mit der Aufschrift „Strassenbahn-Depot“ bis zum **20. Januar 1914** an Herrn Stadtrat **H. Schlatter**, Baureferent, einzureichen.

Schaffhausen, den 17. Dezember 1913.

Der Stadtbaumeister.

Türschoner in allen Ausführungen
Carl Thomas
Cöln-Melaten. Tel. A3531

Lichtpaus- und Plandruckanstalt
C. Michaud, Zürich, Weinbergstr. 92

Plandruckverfahren der Gebr. Dorel, Paris
Heliographie Lichtpauspapiere

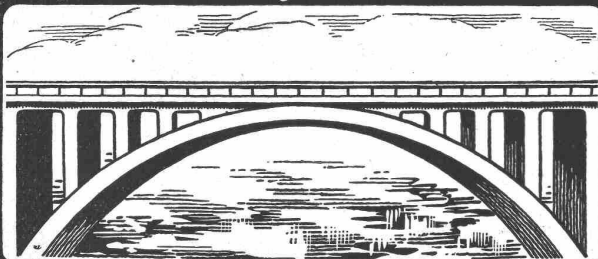
Billige Preise. Saubere und exakte Ausführung

J. Bolliger & Co. Zürich
Ingenieur-Bureau

Teleph. 109

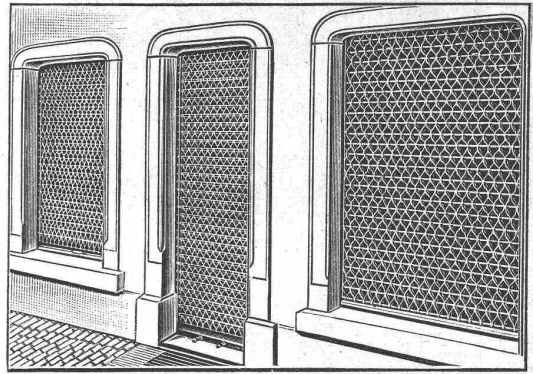
Gegr. 1898

Tödisstr. 65



Eisenbeton für Hoch u. Tiefbau
Projekte, Statische Berechnungen.

+ 56513 Patent-Rollgitter „Embru“ + 72672



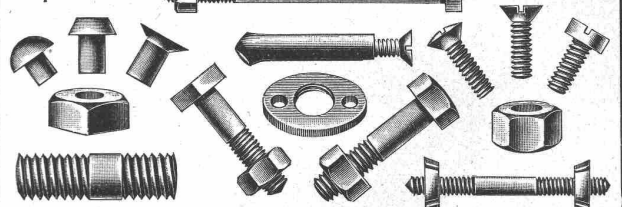
Embru-Werke Rüti

Kanton Zürich

EISENWERK FRAUENFELD A.G.

Telephon N°202

Telegramm-Adresse
Eisenwerk Frauenfeld.



6-RAU, ZÜRICH

Spezialhaus sämtlicher wasserdichter Bekleidungsartikel,

als:

Regenmäntel
Taucheranzüge
Wasserhosen
Wasserstiefel

Grubenjacken
Pferdedecken u.
Wagendecken a.
Kautschuk

sämtl. Dichtungsmaterial f. techn. Zwecke.

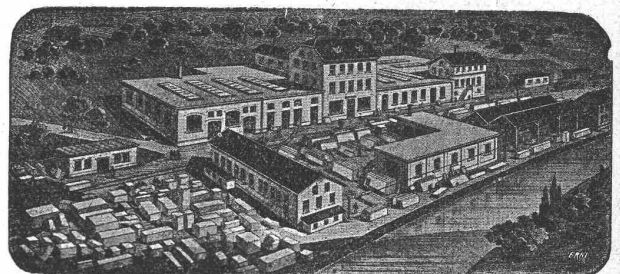
Preislisten und Voranschläge zu Diensten.

Gummiwarenfabrik

H. Specker's W^{we}, Zürich

Kuttelgasse 19, mittlere Bahnhofstrasse.

SCHMIDT & SCHMIDWEBER



MARMOR- UND GRANIT-WERKE

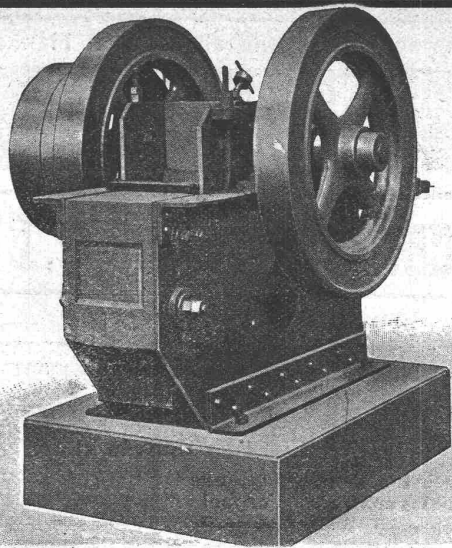
BUREAU UND
GRABSTEINLAGER
IN ZÜRICH
TELEPHON
No. 653

BAUARBEITEN
ZÜRICH

17 SEEFELDSTRASSE 17

HYDRAULISCHE
SÄGE-, SCHLEIF- u.
DREHWERKE
50 PS
IN DIETIKON

ALLEINVERTRETUNG FÜR DIE SCHWEIZ FÜR BODENPLATTEN VOM
SOLNHOFER AKTIEN-VEREIN IN MÜNCHEN UND SOLNHOFEN.



Steinbrecher

Neuste schmiedeiserne Konstruktion.
Hohe Leistungsfähigkeit. — Kleiner
Kraftbedarf. — Viele Referenzen zur
Verfügung.

Robert Aebi & Co., Zürich I
Ingenieurbureau für Baumaschinen

Schweizerische Treuhand-Gesellschaft

Basel Aeschengraben Nr. 2
Telephon Nr. 647

Gegründet 1906
Telegramm-Adresse: Treuhand

Bahnhofstrasse Nr. 64 Zürich
Telephon Nr. 7480

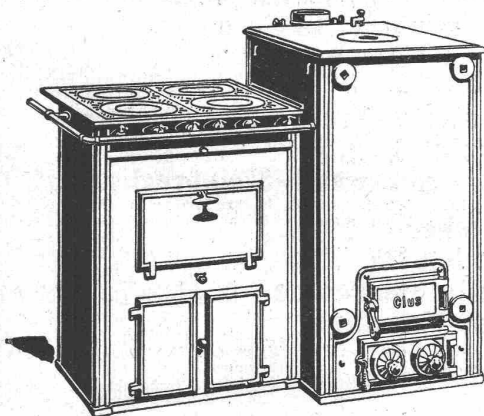
Revisionen — Gutachten — Organisationen und Reorganisationen
Liquidationen — Treuhand-Funktionen

Spezialitäten für die elektrische Industrie:

Voltalack, schwarz, lufttrocknend. Gut isolierend, unempfindlich gegen Feuchtigkeit, trocknet
in 2—3 Stunden ohne Ofenhitze. Besonders für Reparaturen geeignet. :: :: ::
Elastic Voltalack, ofentrocknend. Hohe Isolierfähigkeit, hält heisses Mineralöl aus.
Zum Imprägnieren von Spulen, Tüchern usw. :: :: ::
Gelbe Isolierlacke, luft- und ofentrocknend. :: :: ::

Standard Lack- & Farbenwerke, Altstetten-Zürich

GESELLSCHAFT DER LUDW. VON ROLLSCHEN EISENWERKE
FILIALE: **EISENWERK CLUS** KT. SOLOTHURN



Man verlange Broschüre Nr. 113 über
Cluser Centralheizungsartikel.

CLUSER HEIZKESSEL

für Warmwasser- und Niederdruck-Dampfheizung,
sowie für gewerbliche Anlagen.

Bewährtes System.

Einfache Bauart und Aufstellung.

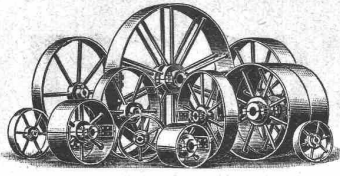
Bequeme Reinigung während dem Betriebe.

Ueber 4700 Cluserkessel im Betriebe.

Radiatoren, 50 verschiedene Modelle.

Rippenröhren und Rippenheizkörper, Wärmeplatten, Ventile,
Formstücke, gusseiserne und schmiedeiserne Flanschen.

Zu beziehen durch die Installationsfirmen.



Schmiedeiserne
Riemenscheiben
ein- u. zweiteilig, höchst
betriebssicher. Gr. Lager.
Rasche Anfertigung.
Gebrüder Dietsche,
Maschinenfabrik,
Koblenz (Aargau).

Mannesmann-Röhren

Muffenröhren, 90, 100, 120,
150 und 175 mm Lichtweite,
5000 m, sehr gut erhalten, wie
neu. **Mannesmann-Flanschen-**
röhren, 90, 120, 150 und 175 mm
2000 m.

Blechröhren

gebrauchte, starke, sehr gut er-
halten, in 300-600 mm Licht-
weite, zirka 2000 m. Diverse
Formstücke, Bogen, Tee etc. zu
obigen Röhren. Alles billigst.
Lager in Muri und Frutigen.

L. Wild, Muri (Aargau)
Hydranten, Schieber
Turbinen.

Uni Linoleum
Bedruckte Linoleum
Granit - Linoleum
Inlaid - Linoleum
Kork - Linoleum

empfehlen in den fabrizierten
Stärken zu billigsten Preisen per
□m, fertig verlegt von geschulten
Fachleuten

Grands magasins
Jelmolis A.
Zürich.

(Persönliche oder schriftl. Offerte
auf Wunsch sofort zur Verfügung).

DELTA-METALL

Gußstücke jeder Grösse nach Modellen.
Schmiedestücke jeder Art nach Zeichnung.
Gepresste Stangen und Profil-Leisten,
Gesenk-Schmiedestücke in verschiedenen
Legierungen von höchster Festigkeit und
Dehnung.

Deutsche Delta - Metall - Gesellschaft
Alexander Dick & Co., Düsseldorf - Grafenberg.

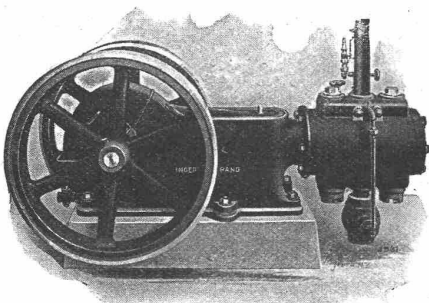
Pneumat. Werkzeuge

für

Konstruktionswerkstätten, Schmieden, Giessereien
zum Nieten, Bohren, Meisseln, Stemmen, Putzen etc.

**Mechanische Bohrung und
Tief-Sondierungen**

Luftkompressoren



Ingersoll Rand Co.
33 Rue Réaumur, Paris

Generalvertreter für die deutsche Schweiz:
H. v. Arx & Co., Ingenieurbureau, Zürich, Seidengasse 16.
Für die französische Schweiz:
Pefffierre, fils & Co., Neuchâtel.

Ia. komprimierte und abgedrehte, blanke



Montandon & Cie., A.-G., Biel.

Blank und präzis gezogene



jeder Art in Eisen und Stahl.

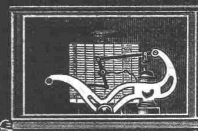
Kaltgewalzte Eisen- und Stahlbänder bis 210 mm Breite.
Schlackenfreies Verpackungsbandelisen.



C. Koch, Schaffhausen

Photograph

Photographische Aufnahmen für technische
Zwecke in hoher Vollendung: Diferten,
Arbeitsproben und Besuche bereitwilligst
ohne Verbindlichkeit.



Manometer

aller Art



Thermometer

Zugmesser

Präzisionsarbeit!

J.C.Eckardt, Stuttgart-Cannstatt.

Vertreter für die Schweiz:

Carl Weller & Cie., Zürich 7, Kasinostrasse Nr. 3.

Internationale Baumaschinenfabrik A.-G.

NEUSTADT an der Haardt

vorm. **W. L. Velten**

Tel. 39. Telegr.-Adr.: Ibag. Filiale: **Korntal** bei Stuttgart. Tel. 3

Zementrohr-Press- und Ausform-
Maschine D. R. P. auch Patent, für ovale und
runde Rohre. System
Velten,

Strassen-Automobil-Steinbrecher Modell 1910. Selbstfahrend bis 40 cbm Schotter pro Tag.

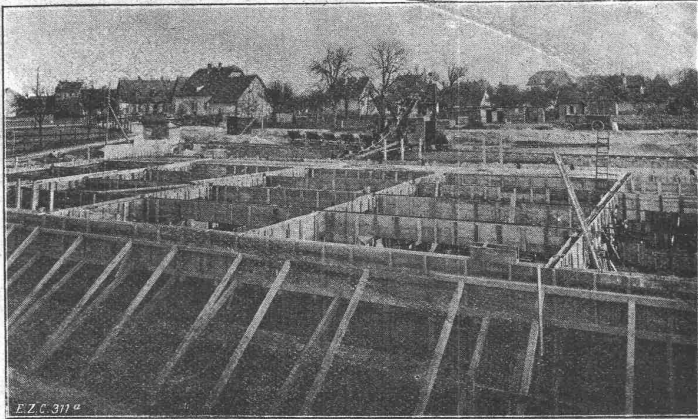
Steinbrecher für Strassen-, Eisenbahn- und Betonschotter,
Leistung 15-300 cbm pro Tag.

Feinbrecher System Velten, Modell 1912, für Beton, Eisenbeton
und Sand, 16-60 cbm pro Tag.

Beton-Mischmaschine System Velten, von 40 bis 300
cbm tägliche Leistung.

Spezial-Maschine für Untergrund-, Eisenbahn- und
Tunnelbauten.

Kies-, Wasch- und Sortiermaschinen Walzwerke, Mahlgänge, Aufzüge,
Elevatoren, Hebezeuge, Saug- und Druckpumpen, Dampfkräne, Bauwerk-
zeuge, Transportgeräte in prima I Qualität. Komplette Einrichtungen für
Hoch- und Tiefbau, Wasserhaltungen, Sand-, Beton- und Schotter-Zer-
kleinerungsanlagen, Kies-, Wasch- und Betonieranlagen für jede gewünschte
Tagesleistung. Die Velten'schen Anlagen haben sich in der Praxis vor-
züglich bewährt und erzielen **50-100 Prozent höhere Leistung.**
Auf Wunsch liefern wir kompl. Einrichtungen zur **Miete** mit Vorkaufrecht.
Auf vorherige Anzeige können Maschinen in unseren Fabriken **Neustadt**
an der Haardt sowie **Korntal** bei Stuttgart im Betrieb vorgeführt werden.



Aufhaltebecken der Stadt Strassburg i./E., Neuhof.
500 m lang, 15 m breit, 2,5 m hoch. Inhalt ca. 1400 m³. Ausgef. 1912/13.
Bild: Ansicht der Schalung.

Ed. Züblin & Cie

Ingenieurbureau und Unternehmung für
— Beton- und Eisenbetonbau —

Zürich und Basel

Strassburg i. E., Duisburg, Kehl a. Rh., Stuttgart
Brüssel, Paris, Mailand

Eisenbeton-Pfahlgründungen,
Fundierungen, Brücken, Silos,
Reservoirs, Industriebauten etc.

Transport-Einrichtungen, Förderanlagen aller Art

für Zement- und Kalkfabriken, chemische Industrie etc. liefert

Daverio, Henrici & Cie., A.-G., Maschinenfabrik, Zürich

Erste Referenzen. ∴ Projekte und Kostenanschläge gratis.

Baur & Cie. A.-G.

Baugeschäft, Zürich 8

Seefeldstrasse 162

Maurer-, Eisenbeton- und Steinmetzarbeiten

A.-G. „UNION“ in Biel, Fabrik in Mett
Erste schweiz. Fabrik für elektr. geschweisste Ketten. ⚡ Pat. 27199

Ketten aller Art



für industrielle und landwirtschaftliche Zwecke.
Grösste Leistungsfähigkeit. Ketten von höchster Tragkraft.

NB. Handelsketten nur durch Eisenhandlungen zu beziehen.

Gelatine-Telsit

Sicherheits-Sprengstoff.

Im Gebrauch bei folgenden Tunnel-Unternehmungen:
Jungfrau-Bahn, Münster-Grenchen, Lötschberg usw.

Spezial-Sprenggelatine

Neues, handhabungssicheres Dynamit.

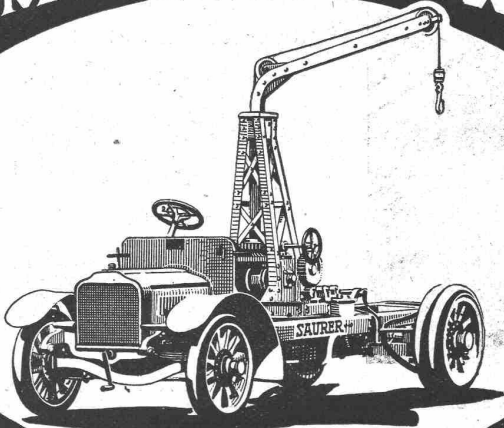
Alleinige
Fabrikanten

Dynamit Nobel A.-G. Zürich

Mythen-Strasse 21
Fabrik in Isleten (Uri)

SAURER

AUTOMOBIL LASTWAGEN



46 ERSTE PREISE **46 -ERSTE -PREISE**

ADOLPH LENDAU-ARBON **SAURER SURESNES (PARIS)**

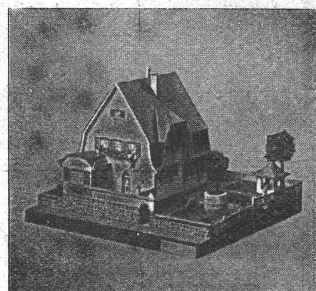


„Sika“

ist das beste Wasser u. Feuchtigkeits-Schutzmittel, widersteht über 60 m Wasserdruck. Man verlange Referenzen, Prospekte und Besuch.

Ausführung mit Garantie.
Wasserdurchlässige Böden u. Wände werden mit schnellziehender „Sika“ verputzt.

Kaspar Winkler & Co.,
Zürich 5,
Neugasse 99 — Telefon 7462
Telegramme: „Sika“



Kartonmodelle

transportfähiger und billiger als in Gips fertig an

H. Langmack

Atelier für Kartonmodelle
Engl. Viertelstr. 7, Zürich

Prima Referenz, von Privaten u. Behörden

Erfindungs-Patente

Marken-Muster- & Modell-Schutz im In- u. Ausland

H. KIRCHHOFER vormals
Bourry-Séquin & Co. ZÜRICH
1880.
Gegründet.



Schoop & Co., Zürich

Echte Bronze-Figuren
Marmor-Statuetten
Messing-Artikel für
Wohnungs-Einrichtungen
Ständer und Töpfe
In Eisen und Messing gehämmert
Teppiche — Vorhänge

Wenn Sie reell, prompt und gut bedient sein wollen, lassen Sie Ihre

LICHTPAUSEN UND PLANDRUCKE

(TROCKENVERFAHREN) anfertigen bei:

RENE ORBANN

SIHLHOFSTR. 27, ZÜRICH, TELEPH. 1107.
wöselbst Sie auch
HELIOGRAPHIE-U. PAUSPAPIERE, 1^{er} QUALITÄT
sehr preiswert beziehen können.

Die Ofenfabrik

J. Wegmann, Oberburg (Schweiz)

liefert vorzügliche Oefen mit Blechmantel oder Kachelbekleidung, zur Beheizung von Räumen jeder Art und Grösse.

Solideste Bauart. Grösste Brennmaterialersparnis. Beste Referenzen.

— Man verlange Prospekte. —




Silicium-Carbid

(auch Carborundum genannt)
zur Herstellung von Zementböden, Zementstufen, hydraulisch gepressten Bodenplatten etc., welche sich nicht abnutzen und durch den Verkehr nicht glatt werden, liefert billigst das
Elektrizitätswerk Lonza A.-G., Basel.