

Zeitschrift: Schweizerische Bauzeitung
Herausgeber: Verlags-AG der akademischen technischen Vereine
Band: 61/62 (1913)
Heft: 5

Werbung

Nutzungsbedingungen

Die ETH-Bibliothek ist die Anbieterin der digitalisierten Zeitschriften. Sie besitzt keine Urheberrechte an den Zeitschriften und ist nicht verantwortlich für deren Inhalte. Die Rechte liegen in der Regel bei den Herausgebern beziehungsweise den externen Rechteinhabern. [Siehe Rechtliche Hinweise.](#)

Conditions d'utilisation

L'ETH Library est le fournisseur des revues numérisées. Elle ne détient aucun droit d'auteur sur les revues et n'est pas responsable de leur contenu. En règle générale, les droits sont détenus par les éditeurs ou les détenteurs de droits externes. [Voir Informations légales.](#)

Terms of use

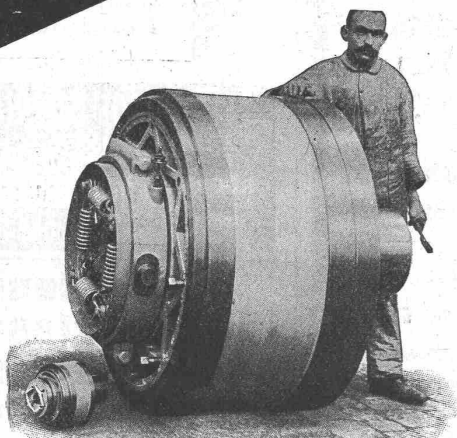
The ETH Library is the provider of the digitised journals. It does not own any copyrights to the journals and is not responsible for their content. The rights usually lie with the publishers or the external rights holders. [See Legal notice.](#)

Download PDF: 14.03.2025

ETH-Bibliothek Zürich, E-Periodica, <https://www.e-periodica.ch>

BENN KUPPLUNG

Patentiert in allen Industriestaaten
und überall als die **beste zuverlässigste** Reibungskupplung anerkannt.



Reibungsflächen Eisen auf Eisen
Keine Holzbacken
Reibungsflächen laufen in Oel
Vollständig geschlossen
Reibungsflächen scheibenförmig
Keine vorstehenden Teile

Zum Ein- oder Ausrücken bei jeder Kraft und Geschwindigkeit während des Betriebes.

TRANSMISSIONEN

KOMPLETTE ANLAGEN FÜR ALLE INDUSTRIEZWEIGE.

Benn Kupplung Nr. 12 für 600 PS
geliefert in eine Zementfabrik.

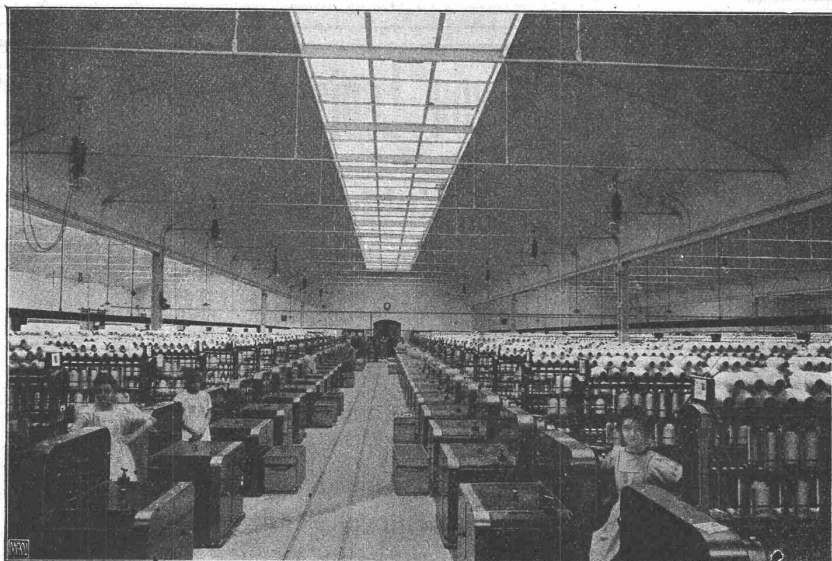
„LENIX“-Patent-Spannrollengetriebe. Ausführungsrecht für die Schweiz.

SELLERSLAGER mit RINGSCHMIERUNG, mit herausnehmbarer unterer Laufschaale, \oplus Patent, als Stehlager, Hängelager, Wand- und Säulen-Konsollager.
FESTE STEHLAGER mit RINGSCHMIERUNG und herausnehmbaren Weissmetall- oder Bronzeschalen für Massiv- und Hohlwellen.

GESELLSCHAFT der L. v. ROLL^{SCHEN} EISENWERKE
EISENWERK CLUS.

MAN

MASCHINENFABRIK AUGSBURG-NÜRNBERG A.G.



Spinnerei Emil Schmölder A.-G., Rheydt.

Brücken Hochbauten

Feste und bewegliche Brücken, Pontonbrücken, Schwimmdocks, Schwebefähren, Landungsbrücken, Walzen-, Schützenwehre, Pneumat. Fundierungen, Tunnelvortriebe, Eisenhochbauten aller Art. Verkehrsanlagen. Gaswerksbauten, Gasbehälter, Kraftwerke, Werkstätten, Speicher, Luftschiffhallen, Bühneneinrichtungen.

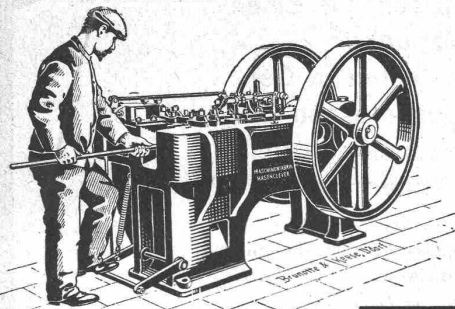
Drucksache **B. A. 52 und 53**
von unserer Vertretung:

W. Thiele, Technisches Büro, **Zürich.**
Postfach Fil. 3, Hauptbahnhof.

Maschinenfabrik Hasenclever A.-G., Düsseldorf

Spezialmaschinen

für **rationelle Massenfabrikation** von **Schrauben, Muttern, Nieten, Schmiedestücken** für Wagen-, Automobil- und Maschinenbau.



Patent-Schmiedemaschinen.
Ueber 1600 Schmiedemaschinen geliefert.

Vertreter für die Schweiz:
Ing. F. Meissner, Zürich.

Institut Minerva
Zürich

Rasche und gründl.
Vorbereitung auf die
Maturität

Erfindungs-Patente
Muster, Marken
Verwertungen

Patent Gesellschaft
Bern, Bollwerk 21/23
gegenüb. d. eidg. Patentämte

Uni Linoleum
Bedruckte Linoleum
Granit - Linoleum
Inlaid - Linoleum
Kork - Linoleum

empfehlen in den fabrizierten Stärken zu billigsten Preisen per m, fertig verlegt von geschulten Fachleuten

Grands magasins Jelmoli s. A. Zürich.

(Persönliche oder schriftl. Offerte auf Wunsch sofort zur Verfügung).

Scharfe, sauber druckende
liefert
Cliches Fischer
Herm. ZÜRICH

Heinrich Brändli, Horgen

:-: Asphalt-, Dachpappen- und Holzzementfabrik :-:

Telephon Nr. 38 liefert Telephon Nr. 38

Asphalt-Isolierplatten

für wasserdichte Eindeckungen bei: **Eisenbahnen, Strassen, Hoch- und Tiefbauarbeiten**, in nur prima Qualität, je nach Angabe der Verwendungsarten. Referenzen zu Diensten. — Fachmännische Ratschläge.
Telegramme: **Heinrich Brändli, Horgen.**



Schoch & Bodmer
Zürich V

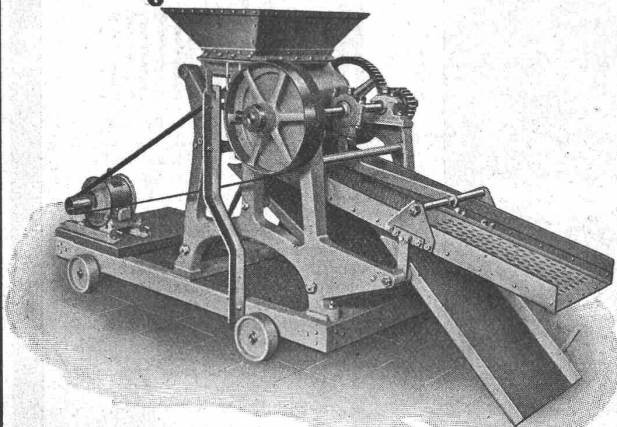
Cheminées

DELTA-METALL

Gußstücke jeder Grösse nach Modellen.
Schmiedestücke jeder Art nach Zeichnung.
Gepresste Stangen und Profil-Leisten,
Gesenk-Schmiedestücke in verschiedenen Legierungen von höchster Festigkeit und Dehnung.

Deutsche Delta - Metall - Gesellschaft
Alexander Dick & Co., Düsseldorf - Grafenberg.

Aktiengesellschaft der Maschinenfabrik von Louis Giroud in Olten



Fahrbarer Koksbrecher mit elektrischem Antrieb.

Kohlenbrecher
Koksbrech- und Sortieranlagen
Transportanlagen

für diverse Materialien, hauptsächlich für Kohle und Koks, wie
Förderrinnen und Sortierinnen
Patentierte Materialspender
Bandtransporteure — Schaukelbecherwerke
Elevatoren — Hängebahnen
Koksinnen für glühenden Koks
Kratzertransporteure

Spezialhaus sämtlicher wasserdichter Bekleidungsartikel,



als:
Regenmäntel
Taucheranzüge
Wasserhosen
Wasserstiefel

Grubenjacken
Pferdedecken u.
Wagendecken a.
Kautschuk

sämtl. Dichtungsmaterial f. techn. Zwecke.

Preislisten und Voranschläge zu Diensten.

Gummiwarenfabrik

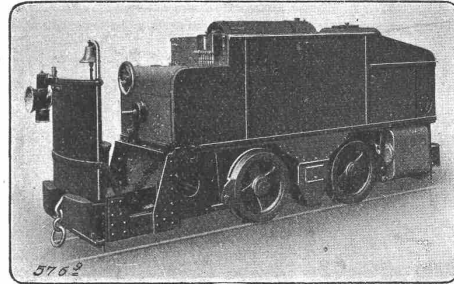
H. Specker's W^we, Zürich

Kuttelgasse 19, mittlere Bahnhofstrasse.

Patent-Verwertung.

Der Inhaber des Schweizer Patentes Nr. 47081, Herr A. Theyskens in Brüssel, betreffend „Dispositif des suspension et de guidage de porte coulissante“, wünscht mit Interessenten in der Schweiz, behufs Ausübung dieses Patentes in Verbindung zu treten. Reflektanten wollen sich an das Patentanwaltsbureau Ebinger & Isler, Bahnhofstrasse 19, Zürich, zwecks näherer Informationen wenden.

**GASMOTOREN-FABRIK
„DEUTZ“ A.-G.
ZÜRICH**



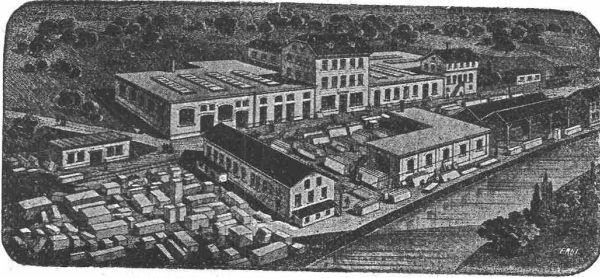
Benzin-Lokomotiven

für Feldbahnen, Fabrikgeleise, Strassenbahnen.

Billiger, absolut gefahrloser Betrieb, kein Geruch und keine Rauch- und Russbelästigung, kein Anheizen. Jederzeit sofort betriebsbereit.

**Benzin- u. Petrol-Lokomotiven, Schiffsmotoren
Motorboote, Rohölmotoren, Sauggasmotoren
Gas-, Benzin-, Petrolmotoren**

SCHMIDT & SCHMIDWEBER



MARMOR- UND GRANIT-WERKE

BUREAU UND
GRABSTEINLAGER
IN ZÜRICH
TELEPHON
No. 653

BAUARBEITEN
ZÜRICH

HYDRAULISCHE
SÄGE-, SCHLEIF- u.
DREHWERKE
50 PS
IN DIETIKON

17 SEEFELDSTRASSE 17

ALLEINVERTRETUNG FÜR DIE SCHWEIZ FÜR BODENPLATTEN VOM
SOLNHOFER AKTIEN-VEREIN IN MÜNCHEN UND SOLNHOFEN.

Gebrüder Bühler, Maschinenfabrik und Giesserei Uzwil

Spezial-Abteilung

Konstruktion und Bau von

Maschinen und Anlagen für

**Kalksandstein-Industrie
Steinpressen**

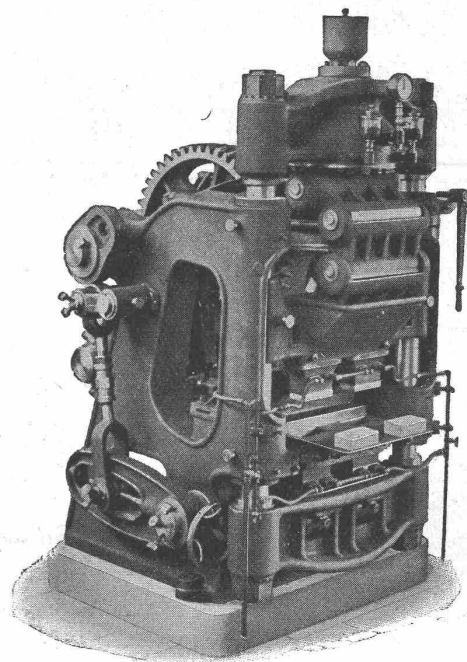
(System Piccard-Bühler)

für 1000 bis 3000 Steine stündlich,
ausgeübter Druck 430 kg per 1 cm²,
bei jeder Pressung kontrollierbar.

**Misch- u. Aufbereitungsmaschinen
für grosse Leistung.**

Kugelmühlen, Erhärtungskessel etc. etc.

Man verlange Spezial-Kataloge. Eigene Versuchsanlage.



Steinpresse Modell TA II

Thonwerk Biebrich A.-G.

Chamottefabrik
Biebrich am Rhein.

Hochfeuerfeste u. säurebeständige Produkte.

Normal- und Façonsteine aller Art, Chamottemörtel, Retorten, Muffeln etc. Bau kompletter Ofenanlagen.
Beste Referenzen und Zeugnisse aus der Schweiz.

Spezialstudium im Eisenbetonbau

(das gesamte Gebiet, auch Berechnung statisch unbestimmter Systeme vollständig umfassend)

Polytech. Institut

Strelitz in Meckl.

Kein Ferienzwang, alle Vorkenntnisse berücksichtigt, daher kürzeste Studiendauer.

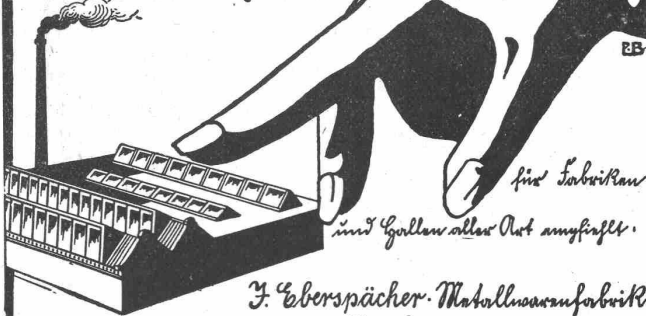
1910/11: 1685 Studierende. Programm umsonst.

WILH. BAUMANN HORGEN

Rolladen. Rolljalousien. Jalousieladen. Rollschutzwände

Gegründet 1860

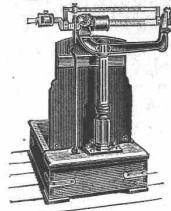
Litho
Kauf-Oberrichter



*für Fabriken
mit Galle aller Art angesetzt.*
F. Eberspächer. Metallwarenfabrik.
Esslingen a. N.

Vertriebsstellen über Spezialmaschinen und Heizmaschinen vollständig ausgestattet.

Generalvertreter für die Schweiz:
Martin Keller, Neu-Seidenhof, Zürich.



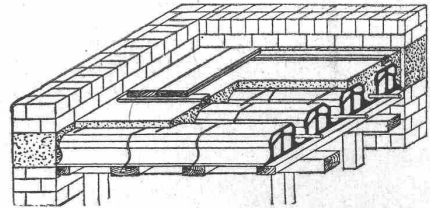
Dezimal- u. Laufgewichts- Waagen

in präziser Ausführung
empfiehlt

Albert Wäckerlin, Waagenfabrik,
Schaffhausen.

Hohlstein-Decke

(System Pfeifer).



Billig, schall-, schwamm-, tropf- und feuersicher. Kein Lager, keine Lizenzgebühr, kein Anlagekapital, keine Vorausbezahlung erforderlich. Für jede Last und Spannweite, durch **jeden Baubefehlenden**, leicht ohne Gefahr herstellbar. Der Ankauf der Hohlsteine bedingt Ausführungsrecht und statische Berechnung. Zeichnung, Beschreibung, Kalkulation nach den jeweiligen Materialpreisen und Löhnen. Ausführungstabellen und Offerte über die Hohlsteine kostenlos. Lieferung aus **inländischen Ziegeleien franko jeder Bahnstation** durch den Erfinder

Josef Pfeifer in Schruns (Vorarlberg)

Telephon Nr. 4.

Vertreter gesucht.

Mannfaedt /
Tür /
Zargen

D. R. P.

Vertreter für die Schweiz

F. A. Franken,

Basel, Rudolfstrasse Nr. 33.

Kauf- oder mietweise Erstellung von
Elektrischen Betriebs-Anlagen
für Bauunternehmungen.

Elektromotoren — Dynamos.

Ed. Schlæpfer & Cie., Elektr. Anlagen, Zürich-Wollishofen.

∴ Ingenieurbureau und Unternehmung für moderne technische Anlagen ∴

J. Schlatter & Co., Zürich I

erstellen:

Ventilations-Anlagen

kombiniert mit Luftheizung, Kühlung und Befeuchtung. — Entstaubungs-, Entnebelungs-, Spähnetransport- und Trocken-Anlagen. — Staubsammel- und Luftfilter-Anlagen, trocken und nass. — Saugzug-Anlagen für Feuerungen, Gase etc. — Ventilatoren, Kompressoren und Pumpen. — Seil- und Rohrpostanlagen. Vakuum-Reiniger etc. etc.

— **Ganze Einrichtungen für jeden Zweck.** —

Sicherheits-Sprengkapseln Sicherheits-Zündschnüre ∴

in Ia. garantierten Qualitäten liefert

A. Genner-Menzi

Richterswil (Zürich)

als Vertreter ganz erster Werke.

☛ Referenzen grösster Bahnbaufirmen.

Aktiengesellschaft Portland-Zement-Fabrik Laufen

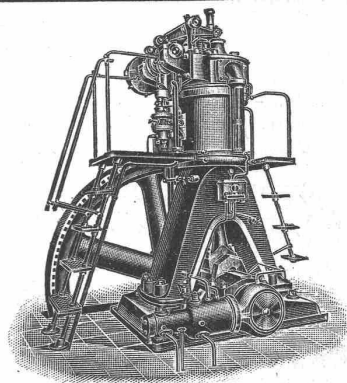


Bureau: Laufen (Kt. Bern)
Fabriken in Laufen (Bern)
in Bellerive bei Delémont
in Münchenstein bei Basel
empfiehlt ihren

prima Portland-Zement

zu Zementarbeiten
jeder Art

BENZ



Diesel-Motoren

für Rohöl (billigste Betriebskraft), Leuchtgas-, Benzin-, Petrol- und Sauggasmotoren liegender und stehender Bauart. 30jähr. Erfahrung im Motorenbau. — Ca. 5000 Angestellte u. Arbeiter. Prospekte und Kostenanschläge jederzeit gratis.

BENZ & CIE., Rheinsche Automobil- und Motorenfabrik A.-G.

Filiale Zürich, Stadthausquai 5, Fraumünsterstrasse 6.

Gewerkschaft Grillo, Funke & Co., Gelsenkirchen-Schalke

Siemens-Marlin-Stahlwerk, Blechwalzwerk, Wellrohrwalzwerk, Wassergas-Schweißwerk

liefert als Spezialitäten mit Wassergas aus eigenem S.-M.-Flusseisen

☛ geschweisste Rohre ☛

von 450 mm Durchmesser bis zu den größten Weiten und in Wandstärken bis zu 40 mm für Dampf-, Wind-, Gas-, Wasser-, Kanalisation-, Dücker- und Turbinen-Leitungen.

Telegramm-Adresse: Blechwalzwerk Gelsenkirchen. — Kostenanschläge bereitwilligst. — 1800 Arbeiter.

☛ **Schluss-Termin für Annahme von Inseraten jweden Dienstag, abends.** ☛

Stellenausschreibung.

Beim Bau des neuen Hauensteintunnels ist die temporäre Stelle eines

Ingenieurs (Bauführer-Assist.)

zu besetzen.

Erfordernisse: Abgeschlossene technische Hochschulbildung und etwelche Praxis im Eisenbahnbau.

Dienstantritt: Sobald als möglich.

Anmeldungsbesuche sind unter Beilage von Zeugnissen über die bisherige Tätigkeit, einer kurzen Lebensbeschreibung und der Mitteilung der Gehaltsansprüche bis **9. Februar 1913** der Generaldirektion der Schweizerischen Bundesbahnen in Bern einzureichen. Nähere Auskunft erteilt der Sektionsingenieur in Olten.

Bern, den 24. Januar 1913.

Generaldirektion
der Schweizerischen Bundesbahnen.

Gesucht

f. d. Bearbeitung d. elektrotechn. Teils d. Murgwerkes

2 Elektroingenieure

mit abgeschlossener Hochschulbildung und eingehender Erfahrung im Bau von Hochspannungsfernleitungen und Schaltanlagen. Bewerber müssen durchaus selbständig arbeiten können und Gewandtheit im schriftlichen Verkehr besitzen. Der Eintritt muss spätestens am 1. März 1. J. erfolgen. — Bewerbungen um diese Stellen sind mit Zeugnisabschriften, kurzem Lebenslauf und Gehaltsansprüchen bis 15. Februar d. Js. einzureichen. Persönliche Vorstellung erst auf Aufforderung.

Karlsruhe, den 25. Januar 1913.

Grossherzogliche Oberdirektion des
Wasser- und Strassenbaues.

Dr. Krems.

Stellenausschreibung.

Infolge Demission des bisherigen Inhabers wird die Stelle eines

Kontroll-Ingenieurs

II. event. I. Klasse für Rollmaterial

beim unterzeichneten Departement zur Wiederbesetzung ausgeschrieben.

Erfordernisse: Abgeschlossene Hochschulbildung; Vertrautheit mit dem Bau des Rollmaterials; Praxis im Werkstätdienst. Sprachkenntnisse: Beherrschung der deutschen und der französischen Sprache; einige Kenntnisse der italienischen Sprache.

Besoldung: Fr. 4200 bis Fr. 5800, event. Fr. 5200 bis Fr. 6800 nebst den reglementarischen Reiseentschädigungen.

Anmeldungen, begleitet von Angaben über den Lebenslauf und von Zeugnissen über Studien und bisherige Tätigkeit nimmt bis **15. Februar 1913** entgegen das

Eidgenössische
Post- und Eisenbahndepartement:
Eisenbahnabteilung.

Bern, den 22. Januar 1913.

Wir suchen zu möglichst sofortigem Eintritt einen jüngeren flotten Zeichner,

gewandt im Ausarbeiten von Blechkonstruktionen aller Art, sowie event. Eisenkonstruktionen. Ausführliche, schriftliche Offerten unter Befügung von Zeugnisabschriften, Angabe der Gehaltsansprüche und des frühest möglichen Eintrittstermins an

Gebrüder Sulzer, Winterthur.

Erfahrenes

Ingenieurbureau

wünscht mit Unternehmung oder Baugeschäft in Beziehung zu kommen zwecks Uebernahme von Projektierungsarbeiten, statischen Berechnungen etc. Spezialität **Eisenbeton**. Man schreibe unter Chiffre S. E. 7044 an die Annoncen-Exped. **Rudolf Mosse, Zürich.**

Eisenbeton-Firma

sucht Ingeieur mit Praxis, guter Statiker, statisch unbestimmter Systeme speziell. Erwünscht Kenntnisse der italien. Sprache. Eintritt sofort. Offerten mit Gehaltsansprüche erbeten sub „Eisenbetonfirma 7003“ an die

Annoncen-Expedition von Rudolf Mosse, Wien I.

Gesucht Elektrotechniker,

Filialleiter, tüchtig in Akquisition und Projektierung von Starkstrom- und Schwachstrom-Installationen. Eintritt auf 1. März 1913. Angebote unter Angabe der Gehaltsansprüche, Zeugnisabschriften usw. von tüchtigen, mit den Verhältnissen im Kanton Graubünden vertrauten, jüngeren Kräften unter Chiffre Z. M. 7012 an die

Annoncen-Expedition Rudolf Mosse, Zürich.



Zürcher Ziegeleien Zürich

empfehlen sich zur Lieferung
Ihrer bekannten, bewährten
Ziegelwaren.

Dr. Ing. Regierungsbaumeister,

bekannte Persönlichkeit, sucht Stellung als Oberingen. beim Bau von **Wasserkraftwerken od. Schiffahrtsanlagen.** Gef. Offerten unt. Chiff. J. C. 13803 befördert die

Annoncen-Expedition Rudolf Mosse, Berlin SW.

Kapitalgesuch.

Ein gut eingeführtes Geschäft der Installationsbranche sucht Beteiligung mit ca. 30 Mille in Form von Kommandite oder aktiver Beteiligung als Employer-intéressé. Anfragen werden an **Postfach Nr. 6653 Hauptpost St. Gallen** erbeten.

Zum Kaufe angeboten werden:

1. **Pfarrhaus** im Schätzungswerte von Fr. 32000 —, dazu Holzhaus Fr. 400.—.
 2. **Alte Kirche** im Schätzungswerte von Fr. 14000. Offerten nimmt entgegen
- Die Kirchenpflege Boswil (Freiamt).**

Villa mit Bauland zu verkaufen

In günstiger Lage der **vorderen Länggasse** ist eine schöne, mit allem Komfort eingerichtete **Villa** mit grossem **Umschwung** unter günstigen Bedingungen zu verkaufen, eventuell gegen eine **kleinere Villa abzugeben.** Ohne Schädigung der Villa kann ein bedeutendes Areal zu Bauplätzen verwendet werden. Zu- und Vorfahrt gut. Auskunft kostenfrei. Schriftliche Anfragen sind zu richten an **J. U. Zulliger, Sachwalter, Bern.**

Installationsgeschäft im Kt. Graubünden
sucht

technisches Bureau,

das Heizungsprojekte und Kostenvoranschläge ausarbeitet.

Offerten unter Chiffre Z. S. 7168 an die

Annoncen-Expedition Rudolf Mosse, Zürich.



TAPETEN

Linkrusta, Tekko, Salubra, Japan- und China-Matten, Spannstoffe

LEISTEN ALLER ART

Muster und Kostenberechnungen gratis

Fischer & Heckendorn, Zürich I

Zähringerstrasse 47 :: beim Central

Massiv gewalzte
Mauerkanten-Schutzleisten
Treppenstufen-Schutzschienen
in Stahl- und Hartbronze.
Neuheit: Rückseitige, kräftige Versteifungsrippe; doppelte Dübelfernichtung.
J. Louis Müller, Luzern.

Porös-wasserdichte
Imprägnation
von Stoffen, Kleidern etc.
besorgt nach langj. Erfahrung die
Imprägnieranstalt (Zander)
Baden (Aargau).
Prospekte verlangen.

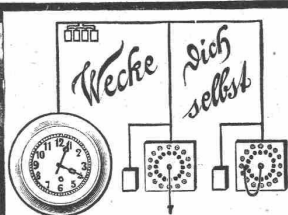
Sperrholzplatten

in Erlen, Birken und Okome in diversen Stärken und Größen, auch n. Maßangabe zugeschnitten in nur besten Qualitäten.

Bildhauerarbeit,

Kehlleisten, Wellenstäbe, Treppensprossen, Treppenpfosten, u. sonstige für den Innenausbau vorkommenden Bestandteilen liefert in garantiert sauberer Ausführung in jeder Holzart

A. Dreher & Cie.,
Holzwarenfabrik und Bildhauerei,
Gottlieben (Thurgau).



Moderne selbsttätige Weckanlagen für Hotels.

Grosse Vorteile
Zahlreiche Referenzen
Prospekte kostenlos.

ALLEIN-VERTRETUNG:

EUG. W. BRODBECK
Elektr. Licht- und Kraftanlagen
RÄMISTRASSE 5 ZÜRICH I

Neu! Neu! Neu!
Baulampe
mit Sturmbrenner
ca. 300 Kerzen, Pat. D. R. P.
Bernhard Margreth,
Locarno, Zürich, Rheinfelden.



Gut erhaltener Cornwallkessel,

mit 15 bis 20 m² Heizfläche und 8 Atmosphären Ueberdruck, zu **kaufen gesucht**, eventuell mit dazu passender Maschine. Offert. unter Chiffre Z. D. 6829 an die Annoncen-Expedition
Rudolf Mosse, Zürich.

Dauernde Dreharbeit für Maschinenwerk-

stätten, ::

erforderlich starke Bänke von 700 bis 900 mm Drehdurchmesser. Nur leistungsfähige Werkstätten wollen Offerte abgeben an

Georg Fischer,
Elektrostahlwerke
:: Schaffhausen ::

Zu verkaufen
zirka 5 Jucharten

Bauland

in ganz gewerblicher Ortschaft, 20 Minuten von Solothurn, Preis sehr billig. Sehr passend für Bauunternehmer, eventuell wird auch getrennt verkauft. Auskunft beim Geschäftsbureau **Howald** in **Wangenried** bei Wangen a. A.

Patent-Ausbeutung.

Die Inhaberin des schweizerisch. Patentes Nr. 39680 vom 27. Febr. 1907, betreffend: „**Kugelgelenkverbindung für die Leitorgane von Automobilen**“, wünscht dasselbe zu verkaufen, in Lizenz zu geben oder anderweitige Vereinbarungen für die Ausbeutung in der Schweiz einzugehen.

Anfragen befördert das Patentanwaltsbureau **H. Kirchhofer** vormals Bourry-Séquin & Cie., **Zürich I, Löwenstrasse Nr. 51.**

Patentausbeutung.

Der Inhaber des schweizerischen Patentes Nr. 43041 vom 30. März 1908 auf: „**Kontinuierlich rotierende Druckmaschine**“, wünscht die Fabrikation in der Schweiz energisch fortzusetzen und sucht mit einem Fabrikanten in Verbindung zu treten. Für Kostenvoranschläge u. Ausführung steht eine Maschine zur Einsicht bei **H. Kirchhofer** vorm. Bourry-Séquin & Co., Ingenieur- und Patentanwaltsbureau in **Zürich I, Löwenstrasse Nr. 51.**

Fabrikationseinrichtung

u. Lizenz einer vorzüglichen, mehrfach patentierten

Eisenbeton- Hohldecke

ist, spez. im Kanton Bern, **billig abzugeben.** Offerten erbeten unter Chiffre Z. Z. 7225 an die Annoncen-Expedition

Rudolf Mosse, Zürich.

Gesucht
tüchtiger, energ., beider Sprachen
mächtiger
**Hochbau-
Techniker**

als Leiter eines Steinbruchbetriebes.
Schriftliche Offerten unter Angabe
der Gehaltsansprüche unter Chiff.
Z. F. 6856 gefl. an die Annoncen-
Expedition

Rudolf Mosse, Zürich.

Gesucht
jünger. Architekt

in Entwurf, Konstruktion, Statik
und Kostenanschlag erfahren, als
employé intéressé. Offerten
mit Bildungsgang, Handskizzen
und Angaben über verfügbare
Kapitaleinlage, sowie Gehaltsan-
spruch unter Chiffre Z. C. 7003 an
die Annoncen-Expedition

Rudolf Mosse, Zürich.

Für Spanien.

**Ingenieur
oder
Techniker**

gewandt in Projektierung
von Wasserbauten für Kraft-
anlagen zum sofortigen Ein-
tritt **gesucht.** Offert. unt.
Chiff. Z. H. 5658 an die
Annoncen-Expedition

Rudolf Mosse, Zürich.

Gesucht
einen selbständigen
Architekten,

flotter Darsteller, auf **Architektur-
bureau** in Zürich. Eintritt sofort.
Offerten mit Ausweis und Gehalts-
ansprüchen unter Chiffre Z. B. 6927
an die Annoncen-Expedition

Rudolf Mosse, Zürich.

**Bau-
Techniker,**

streng solid, erfahren in
ländlichen Umbauten, ge-
wandt in Devis und Ab-
rechnung, guter Zeichner
und sicherer Rechner, **fin-
det Stelle.** Referenzan-
gaben, Alter und Gehalts-
ansprüche unt. Chiff. Z. P.
7190 an die Annoncen-
Expedition

Rudolf Mosse, Zürich.

**GANZBEDARF FÜR
TECHNIKER LIEFERT
CARL EBNER JR.
POLYTECHN. VERSANDGESCH.
© SCHAFFHAUSEN ©**

Junger, tüchtiger
Bautechniker
sucht auf März oder April **Stel-
lung** auf Bureau oder Bauplatz.
Prima Zeugnisse und Referenzen.
Offerten unter Chiffre Z. A. 6401
an die Annoncen-Expedition

Rudolf Mosse, Zürich.

Jung. Ingenieur,

Absolvent des Eidgen. Polytech-
nikums, **sucht Anfangsstellung**
an Eisenbahnbau. Offerten erbeten
unter Chiffre Z. H. 6908 an die
Annoncen-Expedition

Rudolf Mosse, Zürich.

**Ingenieur-
Konstrukteur**

im modernen **Turbinenbau**, erste
Kraft, sehr bewandert in Auf-
nahmen u. Acquisitions, deutsch
und französisch beherrschend,
**sucht gelegentlich leitende
Stellung.** Gefl. Offerten unter
Chiffre Z. R. 6142 an die Annonc-
Expedition

Rudolf Mosse, Zürich.

TECHNICIEN

On cherche un technicien,
bon dessinateur, connaissant les
installations d'usines à gaz, tu-
yauderie et appareils. Ecrire sous
chiffre O. 30316 L. à **Haasenstein
& Vogler, Zurich.**

**Jüng., strebsam. Bautech-
niker,** Staatsgewerbesch., d. flott
u. sauber zeichnet, i. Verfassen v.
Kostenvoranschläg. u. Abrechn. be-
wandert, m. 3jähr. Hochbau-, sowie
3jähr. Tiefbauprax., **sucht** per so-
fort bei Arch. od. i. e. gröss. Bau-
bureau Posten. Geil. Zuschr. unt.
„Strebsam 47“ an **Haasenstein
& Vogler A.-G., Innsbruck.**

Junger, tüchtiger
Elektrotechniker,

mit Montage und Werkstattpraxis,
vertraut mit dem Betriebe eines
Elektrizitäts-Werkes, mit abge-
schlossener Technikumbildung,
sucht passende Stelle per so-
fort oder nach Uebereinkunft.
Zeugnisse zu Diensten. Gefällige
Offerten beliebe man sub Chiffre
Sc. 32 Y. an **Haasenstein &
Vogler, Bern,** zu richten.

Buchhalter

mit mehrjähriger **Bureau-
praxis** i. **Baugeschäften,**
vertraut mit allen vorkom-
menden Arbeiten, Beherr-
schung der italienischen
Sprache in Wort u. Schrift,
sucht seine z. Z. in einem
grösser. Baugeschäfte inne-
habende **Stelle baldmögl.
zu ändern.** Prima Zeug-
nisse u. Referenzen stehen
zur Verfügung. Offerten
unter Chiffre Z. D. 7229 an
die Annoncen-Expedition

Rudolf Mosse, Zürich.

Junger
Maschinen - Ing.

mit Konstruktions- und Werkstatt-
praxis **sucht auf 1. April pas-
sende Stellung, Wassertur-
binen oder Pumpenbau** bevor-
zugt. Offerten unter Chiffre Z. C.
7228 an die Annoncen-Expedition

Rudolf Mosse, Zürich.

**Erfahrener
Techniker,**

Schweizer,
der **Maschinenbranche,** mit
kaufmänn. Kenntnissen, **sucht**
dauerndes **Engagement** als **Be-
triebsleiter,** event. als **Stütze
des Chefs.** Offerten unt. Chiff.
Z. D. 7054 an die Annonc.-Exped.
Rudolf Mosse, Zürich.

Zeichner

für Innenausstattung und Bau,
künstlerisch befähigt, **sucht,** da
bisher noch nicht in Stellung,
solche in gutem Architekturbureau
oder Möbelfabrik bei bescheidenen
Ansprüchen, wo Gelegenheit zur
Weiterentwicklung geboten ist. —
Offerten unter Chiffre Z. A. 7126
an die Annoncen-Expedition

Rudolf Mosse, Zürich.

Junger
Bauingenieur

der französischen Schweiz, mit
Diplom der Eidgen. techn. Hoch-
schule, **sucht Stelle.** Offerten
unter Chiffre Z. L. 7161 an die
Annoncen-Expedition

Rudolf Mosse, Zürich.

Techniker

(Maurer), Absolv. einer bayrischen
Bau- und Kunstgewerbeschule,
sucht Stellung ab i. März in
einem Architektur- od. grösserem
Baubureau. Zeugnisse auf Wunsch.
Offerten unter M. R. 5340 an die
Annoncen-Expedition

Rudolf Mosse, München.

Tiefbautechniker

mit grosser Praxis im Tiefbau und
**Vermessungswesen sucht
Stellung im In- oder Aus-
land, gestützt auf prima Re-
ferenzen und Zeugnisse.** —
Offerten erbeten unter Chiffre
Z. F. 7306 an die Annonc.-Exped.
Rudolf Mosse, Zürich.

Gesucht
jünger. Architekt,

in Entwurf, Konstruktion, Statik
und Kostenanschlag erfahren, als
employé-intéressé
Offerten mit Bildungsgang, Hand-
skizzen und Angaben über ver-
fügbare Kapitaleinlage, sowie Ge-
haltsanspruch unter Chiffre Z. C.
7003 an die Annoncen-Expedition

Rudolf Mosse, Zürich.

Eisenbeton.

Für die Eisenbeton-Arbeiten
eines grossen Fabrikneu-
baues in Süddeutschland
(Württemberg) wird ein

**tüchtiger Zimmerpolier
gesucht,**

der mit eigenen Leuten
die sämtlichen Zimmer- u.
Schalarbeiten in Akkord
übernimmt. Nur durchaus
tüchtige, erfahrene Bewer-
ber, die schon derartige
grössere Arbeiten selbstän-
dig ausgeführt haben, wollen
sich melden unter Chiffre
Z. U. 7270 durch die An-
noncen-Expedition

Rudolf Mosse, Zürich.

Gesucht
jüngerer, künstlerischer

Architekt,

flott in Darstellung und
Perspektive, zu sofortigem
Eintritt. Offert. mit Bei-
lage der Zeugnisse, Skiz-
zen und Angabe der Ge-
haltsansprüche unt. Chiff.
Z. P. 7265 an die Annonc-
Expedition

Rudolf Mosse, Zürich.

Die Inhaber des **schweizer.
Patentes Reuse** Nr. 43120 vom
16. März 1908 auf: „**Federndes
Rad**“, wünschen mit **schweizer.
Fabrikanten** bzw. Interessenten
in Verbindung zu treten und sind
gerne bereit, Lizenzen zu erteilen
oder das Patent zu verkaufen.

Geil. Offerten oder Vorschläge
werden durch Herrn **E. Imer-
Schneider,** Ingénieur-Conseil, 8,
Bd. James Fazy in **Genf,** bereit-
willigst weiter befördert.

**Blech-
Röhren**

zirka 1000 m,
800 mm Durchm.,
in gutem Zustande,
billig zu verkaufen.

Anfragen erbeten unt. Chiff.
Z. D. 7104 an die Annonc-
Expedition
Rudolf Mosse, Zürich.

Autogene
**Schweiss- und
Anlagen fertigen**
als Spezialität in
vorzüglicher Konstruktion
Kraiss & Friz, Stuttgart.

Projektierungs-Ingenieur

Für unsere Bahnabteilung suchen wir einen tüchtigen Ingenieur (vorzugsw. Schweizer) mit abgeschlossener Hochschulbildung, der über gute Sprachkenntnisse und Erfahrung im Projektieren der elektrischen Einrichtungen für Bahnen verfügt. Offerten mit Zeugnisabschriften und Photographie, sowie mit Angabe der Gehaltsansprüche und des frühesten Eintrittstermines sind zu richten sub Nr. 535 an die

Aktiengesellschaft
Brown, Boveri & Cie., Baden.

Gesucht

für einen Strassenbau in schwierigem Gelände ein praktisch erfahrener

Ingenieur

mit Hochschulbildung (Polytechnikum). Dauer der Anstellung 1 1/2 bis 2 Jahre. Schriftliche Anmeldung unter Beifügung von Zeugnissen über Studien und bisherige praktische Tätigkeit nimmt bis **20. Februar nächsthin** entgegen

Das Baudepartement des
Kantons Luzern.

Luzern, den 29. Januar 1913.

INGENIEUR

mit guter **Vermessungs- und Tiefbaupraxis** sucht Stelle auf Ingenieurbureau oder Unternehmung, wo Gelegenheit geboten, an Projektierung und Ausführung einer **Wasserkraft-Anlage** im In- oder Auslande mitzuarbeiten. Gehaltsanspruch bescheiden. Gefällige Offerten unter Chiffre Z. E. 7305 an die Annoncen-Expedition
Rudolf Mosse, Zürich.

Eimerbagger

mit geringem Hub zur Ausbaggerung kleinen Kanals zu **mieten** event. zu **kaufen gesucht**. Offerten unter Chiffre Bf. 76 Y. an **Haasenstein & Vogler, Burgdorf.**

Fabrikgebäude

Die Stadtgemeinde Schaffhausen vermietet die von ihr käuflich erworbenen, früheren Fabrikräumlichkeiten der Maschinenfabrik Rauschenbach A.-G., an der Mühlenstrasse in Schaffhausen.

Im **Verwaltungsgebäude** befinden sich:

1. Die kaufmännischen und technischen Bureaux.
2. Arbeitssäle und Magazinräume mit einer Gesamtbodenfläche von 2085 m².
3. Eine Schmiede mit Eisen- und Kohlenmagazin und einer Bodenfläche von 630 m².

Im sog. **Glasbau** haben die Arbeitssäle und Magazinräume eine Bodenfläche von 4600 m².

Alle Räume haben Zentralheizung, sind hell, gut ventilierbar und mit zweckmässigen Warenaufzügen versehen. Die gesamte Anlage eignet sich vorzüglich für Fabrikationszwecke. Eine Vermietung in kleineren Abteilungen ist selbstverständlich nicht ausgeschlossen.

Billige elektrische Energie, vom städtischen Kraftwerk geliefert, steht ebenfalls zur Verfügung.

Wegen Besichtigung und Preis der Objekte wende man sich an

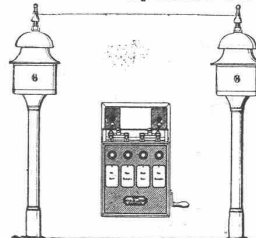
Das Finanzreferat der Stadt
Schaffhausen.

Hasler A.-G., Bern

vorm. Telegraphen-Werkstätte von G. Hasler
gegründet in 1852

Telephon- u. Telegraphenapparate

Spezielle Telephone für Starkstromanlagen



Elektrische Block-

und

Signal-Apparate

für

Eisenbahnen.

Aktiengesellschaft der

Dillinger Hüttenwerke

in Dillingen a. d. Saar
(Rheinpreussen)

liefert:

Blechscheissarbeiten

aller Art, wie **glatte Rohre** von 250—3000 mm l. W. bis zu 50 mm Blechstärke in grössten Längen, für Dampf-, Wind-, Gas-, Wasser- und Kanalisations-Rohrleitungen, **Windkessel, Verzinkungskessel, Waggontransportkessel** usw.

Besonderheit:

Hochdruckrohrleitungen für Wasserkraftanlagen

Ferner **Flusseisenbleche** aus **la. Siemens-Martin-** oder **Thomas-Stahl**, **bestgeeignet zur Herstellung genieteteter Rohre.**

Vertreter für die Schweiz: **Henri Schoch, Zürich**, Postfach Neumünster.

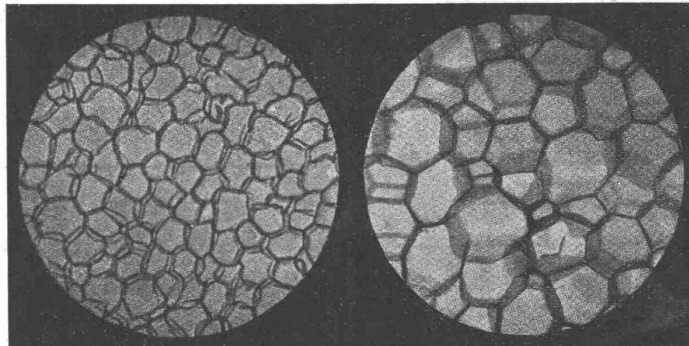
Die Expansit-Korksteinplatten

✚ Patent No. 42362 und 43515 ✚

sind das wirkungsvollste, haltbarste u. leichteste Isolier-Baumaterial

EXPANSIT ist auf chemisch-physikalischem Wege **veredelter Kork**.
 EXPANSIT schliesst durch die Art seiner Erzeugung Fäulniskeime aus.
 EXPANSIT isoliert gegen Kälte, Wärme, Schall und Feuchtigkeit.
 EXPANSIT erzielt Isolierwirkungen von höchster Güte. ∴ ∴ ∴

Natur-Kork ➔



➔ Expansit-Kork

Schnitt durch die Korkzellen bei gleicher mikroskopischer Vergrößerung

Die **amtlich** ermittelte und **garantierte** Wärmeleitzahl $K = \frac{W. E.}{St. m. ^\circ C.} = 0,038$ bei $0^\circ C.$
 wird von **keinem** aus Naturkork hergestellten Konkurrenzmaterial erreicht.

Spezialität:

Wasserbeständig imprägnierte Expansit-Korksteinplatten
 zur Isolierung gegen Kälte-Verluste für
Kühlräume, Gefrier- u. Eiskühlanlagen, Bier-, Wein- u. Eiskeller.

Ausführung jeder Art Isolierungen durch eigene tüchtige Facharbeiter.

WANNER & C^{IE} A.-G., HORGEN

Generalvertreter der Firma Grünzweig & Hartmann; G. m. b. H., Korksteinfabrik,
 Ludwigshafen a. Rh.