

**Zeitschrift:** Schweizerische Bauzeitung  
**Herausgeber:** Verlags-AG der akademischen technischen Vereine  
**Band:** 63/64 (1914)  
**Heft:** 21

## **Werbung**

### **Nutzungsbedingungen**

Die ETH-Bibliothek ist die Anbieterin der digitalisierten Zeitschriften. Sie besitzt keine Urheberrechte an den Zeitschriften und ist nicht verantwortlich für deren Inhalte. Die Rechte liegen in der Regel bei den Herausgebern beziehungsweise den externen Rechteinhabern. [Siehe Rechtliche Hinweise.](#)

### **Conditions d'utilisation**

L'ETH Library est le fournisseur des revues numérisées. Elle ne détient aucun droit d'auteur sur les revues et n'est pas responsable de leur contenu. En règle générale, les droits sont détenus par les éditeurs ou les détenteurs de droits externes. [Voir Informations légales.](#)

### **Terms of use**

The ETH Library is the provider of the digitised journals. It does not own any copyrights to the journals and is not responsible for their content. The rights usually lie with the publishers or the external rights holders. [See Legal notice.](#)

**Download PDF:** 02.04.2025

**ETH-Bibliothek Zürich, E-Periodica, <https://www.e-periodica.ch>**

# Schweizerische Bauzeitung

**Abonnementspreis:**

Schweiz 25 Fr. jährlich  
Ausland 30 Fr. jährlich

**Für Vereinsmitglieder:**

Schweiz 20 Fr. jährlich  
Ausland 24 Fr. jährlich  
sofern beim Herausgeber  
abonniert wird

WOCHENSCHRIFT

FÜR BAU-, VERKEHRS- UND MASCHINENTECHNIK

GEGRÜNDET VON A. WALDNER, ING. HERAUSGEBER A. JEGHER, ING., ZÜRICH  
Verlag des Herausgebers. — Kommissionsverlag: Rascher & Cie., Zürich und Leipzig

ORGAN

DES SCHWEIZ. ING.- & ARCHITEKTEN-VEREINS & DER GESELLSCHAFT EHEM. STUDIERENDER DER EIDG. TECHN. HOCHSCHULE.

**Insertionspreis:**

4-gespart. Petitzeile oder deren Raum . 30 Cts.  
Haupttitelseite . 50 Cts.

Inserate ausschliesslich an Annoncen-Expedition Rudolf Mosse, Zürich und deren Filialen und Agenturen

**Personen- u. Waren-Transmissions-      AUFZÜGE      Elektrische Hydraulische**

**SCHINDLER & CIE. - LUZERN**

Gegr. 1874 Gegr. 1874

**STREBELWERK**  
HEIZKESSELFABRIK

**ZÜRICH.**

## Moderner Fabrikbau. Neueste Dach- u. Oberlicht-Konstruktionen für industrielle Anlagen.

Weberei, ausgeführt in Frankreich. ☞ Patent Nr. 23428 mit Neuerungen.



1. Empfohlen als rationellstes System für Spinnereien, Webereien, Färbereien Bleichereien, Maschinenfabriken, Montierhallen, Werkstätten, Elektrische Zentralen, Giessereien, Güterhallen. Mehr als dreissigjährige Erfahrungen im Bau industrieller Anlagen. Ueber 400 000 m<sup>2</sup> ausgeführt.

**Reform-Holzzement-Dächer**  
mit Eternitplatten-Belag, ohne Kiesbeschüttung.

System Knobel, ☞ Patent Nr. 48935.

2. Bedeutende Verminderung des Gewichtes und dadurch Ersparnis an der Dachkonstruktion. Vorzügliche Isolierung. Bequeme Begehung der Dachfläche. Schutz gegen Beschädigung der Dachhaut.

### Kittlose Oberlichter

für Laternen-Oberlichter, Sheddächer und Wohnhäuser

**mit Einglasung a. elastischer Unterlage.**

a) Sprossen für einfache Verglasung, ☞ Patent Nr. 43278,  
verbesserte Duplexsprosse mit doppelter Verglasung, System Knobel, ☞ Patent Nr. 51597, gleichmässige sichere Scheibenaufgabe. Dichter Abschluss gegen Regen, Schnee, Russ und Staub. Leichtes Reinigen. Gute Isolierung und Ersparnis an Heizmaterial.

b) Duplexsprosse.



Anfertigung von Bau- und Konzessionsplänen nebst stat. Berechnungen für industrielle Anlagen jeder Art, auch im Auftrag der HH. Ing., Arch. u. Bauunternehmer u. ev. Ausführung einzelner Teile der Bauten, spez. der Dach- u. Oberlicht-Konstruktionen.

Ausfertigung der Entwürfe:

**H. Knobel** vormals in Firma Séquin & Knobel **Zürich 6**  
Ingenieurbureau für modernen Fabrikbau. Architekturbureau.

Vertretung und Ausführung:

**Koch & Cie** vormals E. Baumberger & Koch **Basel**  
Unternehmung f. Dachkonstruktionen u. Bodenbelagsarbeiten.

## Schweizerische Treuhand-Gesellschaft

**Basel** Aeschengraben Nr. 2  
Telephon Nr. 647

Gegründet 1906  
Telegramm-Adresse: Treuhand

Bahnhofstrasse Nr. 64 **Zürich**  
Telephon Nr. 7480

Revisionen — Gutachten — Organisationen und Reorganisationen

Liquidationen — Treuhand-Funktionen

# Ausschreibung von Bauarbeiten.

Ueber die Ausführung der Erd-, Maurer- und Steinhauerarbeiten in Hartstein und Kunststein, sowie der Eisenbetonkonstruktionen zum Telephonegebäude an der Brandschenkestrasse in Zürich wird Konkurrenz eröffnet.

Pläne, Bedingungen und Angebotsformulare sind bei der eidg. Bauinspektion in Zürich, Clausiusstrasse Nr. 37, aufgelegt.

Uebernaahmsofferten sind verschlossen, mit der Aufschrift: „Angebot für Telephonegebäude Zürich“ versehen, bis einschliesslich **3. Juni nächsthin** franko an die unterzeichnete Stelle einzusenden.

Bern, den 16. Mai 1914.

Direktion der eidg. Bauten.

## Huttwil-Eriswil-Bahn.

### Konkurrenz-Ausschreibung.

über die Lieferung von

2 Heissdampfmotorwagen, Modell R. S. H. B.

3 Zachsige Güterwagen

eventuell:

2 kleine Lokomotiven für einmännige Bedienung

2 B. C. Personenwagen.

Der nähere Beschrieb der einzelnen Objekte kann bei der unterfertigten Direktion bezogen werden, an welche auch die Lieferungs-offerten bis 5. Juni nächstkünftig einzureichen sind.

Huttwil, den 15. Mai 1914.

Direktion der Huttwil-Eriswil-Bahn.

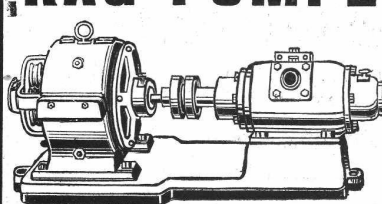
## Neubau Töchterpensionat Theresianum Ingenbohl (Kanton Schwyz)

Die Maurer-, Granit- und Eisenbetonkonstruktionsarbeiten, sowie Eisenerlieferung (T- und U-Eisen) sind zu vergeben. Die Unterlagen können vom **23. Mai** ab gegen eine Depotgebühr von Fr. 30.— beim bauleitenden Architekten, Herrn **Gustav Doppler in Basel**, Mühlheimerstrasse 73, bezogen werden.

Reflektanten wollen ihre Anmeldung zur Teilnahme an der Submission dem Architekten zugehen lassen, worauf ihnen gebührenfrei die Submissionsbedingungen zugestellt werden.



### RAG-PUMPE



zur  
**Wasser-Versorgung**  
von  
Privathäusern, Villen,  
Gärtnereien etc.  
**RICH. KLINGER**  
G. m. b. H.  
Gumpoldskirchen, N.-Ö.

## Sponagel & Co., Zürich

Baumaterialien

Spezialgeschäft für keramische  
**Boden- und Wandbeläge**  
**Kunstglasurplatten : Wandbrunnen**  
**Mutz-Keramik.**

Generalvertreter erstklassiger Fabriken.  
Kunstgerechte Ausführung der Versetzarbeiten durch  
eigene, geschulte Facharbeiter.

Kataloge und Preislisten zu Diensten  
Reichhaltige Muster-Ausstellung Sihlquai 139—143.

## Siemens-Schuckert-Werke

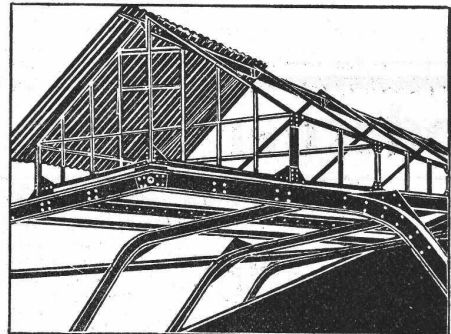
Zweibureau Zürich

Ausführung stationärer und transportabler

### Staubsauganlagen und Abfüllvorrichtungen.

D. R. P. und Patent. Detaillierte Offerten kostenlos.

## F. GAUGER & C<sup>o</sup> ZÜRICH



### EISENCONSTRUCTIONEN WELLBLECHBAUTEN

1a. komprimierte und abgedrehte, blanke



## Montandon & Cie., A.-G., Biel.

Blank und präzis gezogene

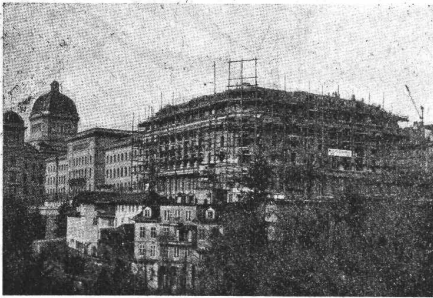


jeder Art in Eisen und Stahl.

Kaltgewalzte Eisen- und Stahlbänder bis 210 mm Breite.  
Schlackenfreies Verpackungsbandisen.

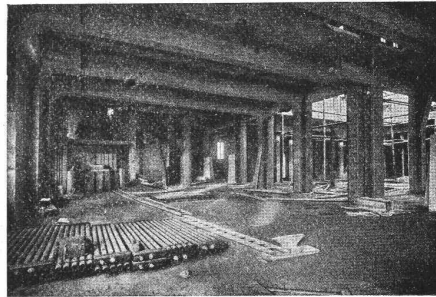
# Terner & Chopard, Ingenieurbureau, Zürich

## Eisenbetonbau im Hoch- und Tiefbau



Hotel Bellevue-Palace Bern in Bern. Generalansicht.

Fundationen  
Brückenbau  
Wasserbauten  
Reservoirs, Silos  
Massivdecken  
nach eigenen bewährten Systemen  
Hochbauten  
aller Art



Hotel Bellevue-Palace Bern im Bau. Rahmenbinder im Erdgeschoss.

**Aus der Referenzliste ausgeführter Bauten:** Neues Aufnahmegebäude der S. B. B. in St. Gallen. Land- und forstwirtschaftliches Institut an der Eidgen. Techn. Hochschule Zürich. Ueberfahrtsbrücke der Bern-Lötschberg-Simplonbahn in Spiez. Transitpostgebäude der S. B. B. in Basel. Schulhaus-Neubau im Letten der Stadt Zürich u. a. m.

## Transport-Einrichtungen, Förderanlagen aller Art

für Zement- und Kalkfabriken, chemische Industrie etc. liefert

## Daverio, Henrici & Cie., A.-G., Maschinenfabrik, Zürich

Erste Referenzen. .. Projekte und Kostenanschläge gratis.

## Thonwerk Biebrich A.-G.

Chamottefabrik  
Biebrich am Rhein.

### Hochfeuerfeste u. säurebeständige Produkte.

Normal- und Façonsteine aller Art, Chamottemörtel,  
Retorten, Muffeln etc. Bau kompletter Ofenanlagen.

Beste Referenzen und Zeugnisse aus der Schweiz.

## Spezialfabrik für Lichtpauspapiere Zürich - A. Messerli - Bern

Aelteste Lichtpausanstalt der Schweiz

Gegründet in Zürich 1876

liefert prompt und billig unter Garantie:

**Lichtpauspapiere** eigener, bewährter Fabrikation,  
**Lichtpausapparate** div. Systeme, pneumat. und elektr.  
**Lichtkopien** auf blauem, weissem und braunem Grund,  
**Plandruck** (Trockendruckverfahren) schwarz und farbig.

# LOLLARKESSEL FÜR CENTRALHEIZUNG

Unübertroffen in Heizleistung und Brennstoffausnutzung  
Zu beziehen durch die meisten Heizungsfirmen

## BUDERUS'SCHE EISENWERKE

ABT. LOLLAR, WETZLAR

Vertretung: Buderus'sche Handelsgesellschaft m. b. H., Zürich. Lager in Zürich und Genf.



**Fensterstoren**  
 mit und ohne automatischer Ausstellvorrichtung. Patent 23445.  
**Mertzlufft, Zürich I,** Spiegelgasse 29  
**Möbelfabrik.** Rindermarkt 26  
**Markisen- und Storenfabrik** Gegründet 1865

**Hasler A.-G., Bern**  
 vorm. Telegraphen-Werkstätte von G. Hasler — Gegründet 1852

**Telephon- und Telegraphen-Apparate**  
 Spezielle Telephone für Starkstromanlagen  
**Elektrische Block- u. Signal-Apparate für Eisenbahnen**



**DELTA-METALL**  
 Gußstücke jeder Grösse nach Modellen.  
 Schmiedestücke jeder Art nach Zeichnung.  
 Gepreßte Stangen und Profil-Leisten,  
 Gesenk-Schmiedestücke in verschiedenen Legierungen von höchster Festigkeit und Dehnung.  
**Deutsche Delta - Metall - Gesellschaft**  
 Alexander Dick & Co., Düsseldorf - Grafenberg.

**Hebezeuge für das Baufach.**  
 Ketten- und Seil-Flaschenzüge, besonders Schraubenflaschenzüge „SECURAPID“.  
 Laufkatzen, Winden und Krane aller Art  
 Spezialität: **Baufzüge**  
 Elektro-Hebezeuge  
**J. Ruegger & Cie, Maschinenfabrik, Basel**  
 Hochstrasse Nr. 34.

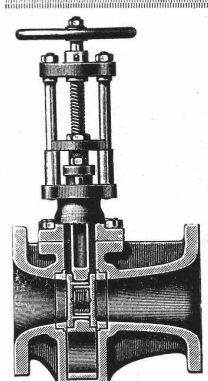


Sie erzielen einen wirklich wasserdichten Zement-Verputz nur durch  
**Castor oder Pollux**  
 Alleinige Fabrikanten: Gebr. Fober, Brüssel.  
 Zu beziehen durch:  
 Egi, Glor & Cie., Lauffenstr. 59, Basel  
 Carl Richner, Bahnhofstrasse 613, Aarau  
 H. Schauwecker, Lindenhof, Bern  
 Favre & Cie., Tödistrasse 65, Zürich  
 W. Hiltbrand, St. Gallen.  
 Ch. Nuding, Tel. 585, La Chaux-de-Ponds  
 Ch. Poncey, Quai des Bergues 31, Genève  
 Rychner Frères, Fg. de l'hôpital, Neuchâtel  
 Senglet, Fuchs & Cie., r. jum., Lausanne  
 Ste. Cie. Matériaux, Av. de la gare, Fribourg

**LICHTPAUSEN PLANDRUCKE**  
 Telephone 1107  
**René Orbann · Zürich · Sihlhofst. 27**



**Schäffer & Budenberg** G. m. b. H.  
 Fil. Seebach, Post- u. Bahnstat. Oerlikon  
**Hochdruck-Dampfschieber**  
 System Ferranti  
 Trotz Querschnittsverengung wird das Durchflussquantum nicht ungünstig beeinflusst. Die Konstruktion hat bedeutende Vorzüge.

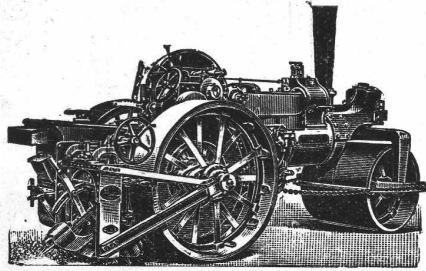


**BAU- U. MÖBELSCHREINEREI**  
**H. HARTUNG**  
 ZÜRICH 7 :: HEGIBACHSTR. 47  
 GESAMTER INNENAUSBAU  
 WOHNUNGS-AUSSTATTUNG  
 BÜRO-U. BIBLIOTHEKMÖBEL  
 :: EINZEL-AUSFÜHRUNG ::

**Ziegel A.-G., Zürich**  
 empfiehlt sich zur Lieferung ihrer bekannten, bewährten  
**Ziegelwaren**



**Fritz Marti Akt.-Ges. Bern**



liefert kauf- und mietweise **DAMPFSTRASSENWALZEN**, Patent Aveling & Porter, mit oder ohne mechanischem Strassenaufbrecher; in Gebrauch bei einer grösseren Anzahl schweiz. Behörden. Strassenlokomotiven zur Beförderung leichter und schwerer Lasten. Steinbrecher, Lokomobilen, sowie sämtliches Material für Bauunternehmer.

Ferner sämtliche Maschinen zur Strassenreinigung, wie:  
 Kehrmaschinen Sprengwagen  
 Schlammabzugmaschinen  
 Dampfstrassenwalzen zum Ausleihen vorrätig.



Fabrik elektrischer Apparate  
**Sprecher & Schuh**

A.-G.,

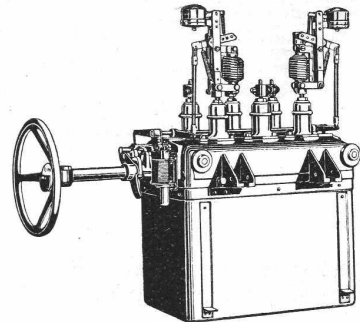


**Aarau**



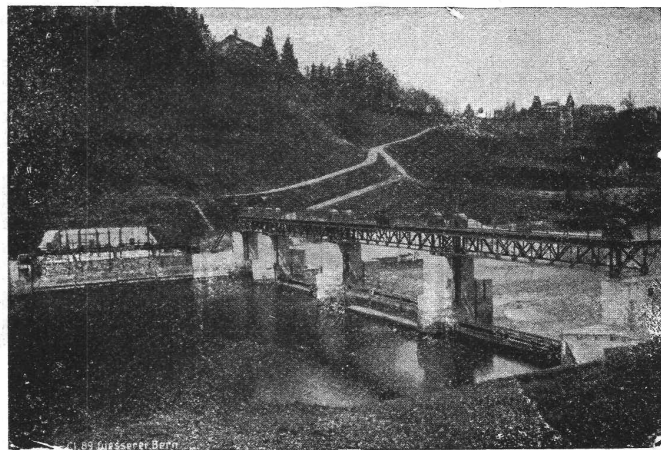
Komplette Schaltanlagen  
**Starkstrom-Apparate**

bis 80,000 Volt  
 bis 4000 Amp.



Automatische Oelschalter

Schleusen- und  
 Wehreinrichtungen  
 Hebezeuge  
 Eisenbahnmateriel  
 Zahnradbahnmateriel  
 Standseilbahnen



liefert als **Spezialität** die

**GIESSEREI BERN**

Telegramme:  
 Giesserei Bern

in Bern

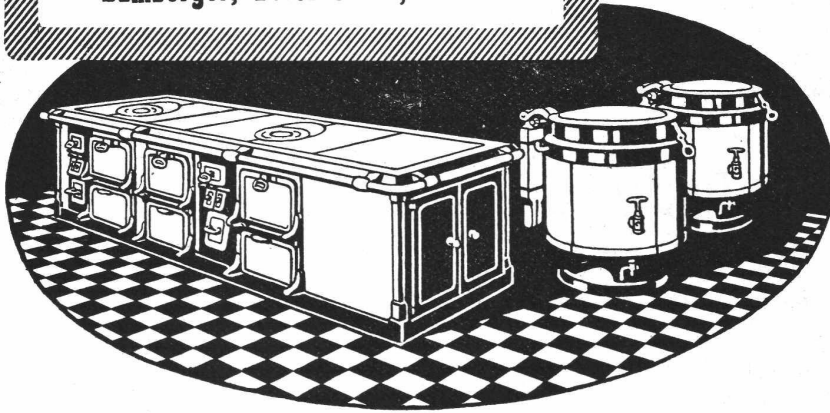
Telephon:  
 1066

**Konstruktionswerkstätten**

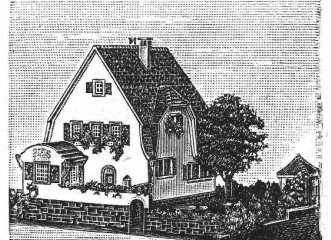
Werk der Gesellschaft der L. von Roll'schen Eisenwerke.

# Senking-Kochapparate

Bamberger, beroi & Co., Zürich



**Richard Beuttner & Co., Zürich** Tel. 544  
Blattgold & Bronzen  
Pinsel & Schwämme



## Kartonmodelle

Hoch- und Tiefbauten in Karton  
Reliefs in Spezialmasse  
Holzkonstruktionen.

**H. Langmack**

ZÜRICH, Forchstrasse 290  
Atelier für Kartonmodelle.

Prima Referenzen von Privaten und Behörden.



## Heinrich Brändli, Horgen

Asphalt-, Dachpappen- und Holzzementfabrik  
Telephon Nr. 38 liefert Telephon Nr. 38

### Asphalt-Isolierplatten

für wasserdichte Eindeckungen bei: **Eisenbahnen, Strassen, Hoch- und Tiefbauarbeiten**, in nur prima Qualität, je nach Angabe der Verwendungsarten. Referenzen zu Diensten. — Fachmännische Ratschläge.  
Telegramme: **Heinrich Brändli, Horgen.**

**A. Jucker Nachf. v.**

## Jucker-Wegmann

Papierhandlung z. Hecht  
Schiffplände Nr. 22, Zürich

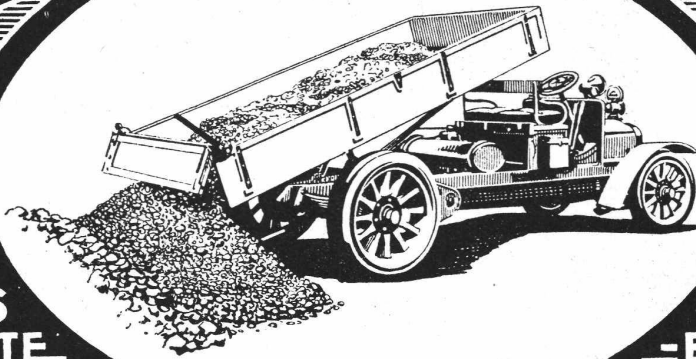
Grosses Lager

von Pauspapieren, Pausleinen und Zeichenpapieren, Rollen und Bogen, in nur vorzüglichen Qualitäten.

Holzzementpapier, Dachpappen, Bodenbelag- u. Teppichunterlag - Papiere

# SAURER

## AUTOMOBIL-LASTWAGEN



**46**  
ERSTE  
PREISE

**46**  
—ERSTE  
—PREISE

**ADOLPH**  
L'NDAU-ARBON



**SAURER**  
SURESNES (PARIS)

## Schweiz. Landesausstellung 1914



## Modelle jeder Art

Rheinische Modellbauanstalt  
A. Schumann / Düsseldorf.  
Gegründet 1882.

Vertreter: Ingenieur W. Thiele,  
Zürich, Gessner-Allee 28



# Gelatine-Telsit

**Sicherheits - Sprengstoff.**

Im Gebrauch bei folgenden Tunnel-Unternehmungen:  
Jungfrau-Bahn, Münster-Grenchen, Lötschberg usw.

## Spezial-Sprenggelatine

Neues, handhabungssicheres Dynamit.

Alleinige  
Fabrikanten

**Dynamit Nobel A.-G. Zürich**

Mythen-Strasse 21  
Fabrik in Isleten (Url)



**DEUTZER  
DIESELMOTOREN**

liegender und stehender Konstruktion von 12 PS an  
Deutzer Rohöl-Benzin-Petrol-Motoren  
neue Modelle mit bisher unerreichten Vorzügen.  
Gasmotoren-Fabrik „Deutz“ A.-G., Zürich

**Morel & Cie. - Zürich 7**  
Ingenieurbureau für Hoch- und Tiefbau

## Eisenbeton

Statische Berechnungen — Projekte — Expertisen  
Schallsichere Hohlkörperdecken  
Fundationen — Reservoirs — Stützmauern — Silos

**J. Rukstuhl, Basel**  
erstellt auf Grundlage vieljähriger Erfahrung

## Centralheizungen

aller Systeme  
Warmwasser — Niederdruckdampf etc



## Verkauf u. Vermietung

Steinbrecher, Sortiermaschinen  
Waschmaschinen  
Lokomobilen  
Benzinmotoren  
Elektromotoren

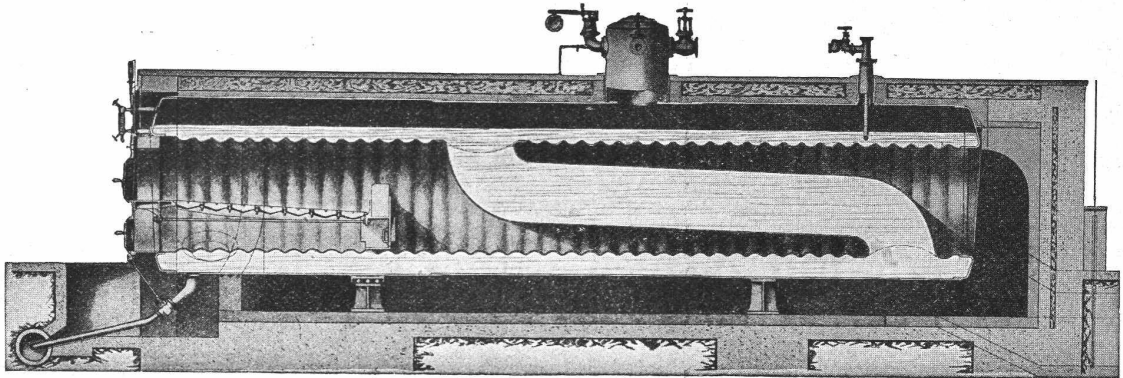


# Fritz Marti A.-G. Bern



# King's Patent-Flammrohrkessel

mit Wasserzirkulationsrohr.



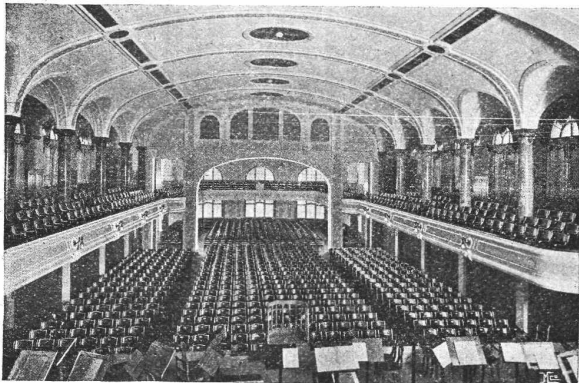
**Hervorragende Neuerung im Dampfkesselbau. Intensivste Wasserzirkulation.**

90 Prozent Mehrleistung bei gleichbleibendem Nutzeffekt gegenüber den bisherigen Flammrohrkesseln.

**Kürzeste unter Drucksetzung. — Vollkommenste Temperatur-Ausgleichung.**  
**Höchstes Verdampfungsvermögen. — Kein Kesselsteinansatz.**

Man verlange ausführlichen Prospekt von der

**Maschinenfabrik King & Co., A.-G., Zürich**



Tonhalle St. Gallen — Möbliert 1909

## Aktien-Gesellschaft Möbelfabrik Horgen-Glarus in Horgen

Telephon Nr. 10 — Gegründet 1880 — Telegr.: Stuhlfabrik Horgen

**Erzeugnisse:** Mobiliar aus gesägtem, sowie aus massiv gebogenem Holz (sogen. Wienermöbel) für Innenräume, Restaurants, Speisesäle, Cafés, Confiserien, Vestibules, — Gärten, Theater, Konzertsäle und Kinematographen. —

Massenbestellungen.

Grösste Leistungsfähigkeit.

Konkurrenzpreise.

# Bevor Sie Bauten beginnen

vergessen Sie nicht, für die notwendigen Transport-Anlagen, Bau-Maschinen und Werkzeuge die Verkaufs- u. Mietspreise d. Rollmaterial- u. Baumaschinen Akt.-Ges. „RUBAG“, Zürich, Seidengasse 16, einzufordern; es liegt dies in Ihrem eigenen Interesse, auch wenn Sie kostenlos für Sie die

**Kataloge der „RUBAG“ verlangen!**