

Zeitschrift: Schweizerische Bauzeitung
Herausgeber: Verlags-AG der akademischen technischen Vereine
Band: 63/64 (1914)
Heft: 25

Werbung

Nutzungsbedingungen

Die ETH-Bibliothek ist die Anbieterin der digitalisierten Zeitschriften. Sie besitzt keine Urheberrechte an den Zeitschriften und ist nicht verantwortlich für deren Inhalte. Die Rechte liegen in der Regel bei den Herausgebern beziehungsweise den externen Rechteinhabern. [Siehe Rechtliche Hinweise.](#)

Conditions d'utilisation

L'ETH Library est le fournisseur des revues numérisées. Elle ne détient aucun droit d'auteur sur les revues et n'est pas responsable de leur contenu. En règle générale, les droits sont détenus par les éditeurs ou les détenteurs de droits externes. [Voir Informations légales.](#)

Terms of use

The ETH Library is the provider of the digitised journals. It does not own any copyrights to the journals and is not responsible for their content. The rights usually lie with the publishers or the external rights holders. [See Legal notice.](#)

Download PDF: 02.04.2025

ETH-Bibliothek Zürich, E-Periodica, <https://www.e-periodica.ch>

August Wolfsholz Presszementbau Akt.-Ges. Berlin W. 9, Linkstrasse 38 und Wien II, Taborstrasse 29

Abteilung A.: Tief- und Wasserbau.

Wiederherstellung u. Verstärkung schadhafter Bauwerke, :-: Brücken, Pfeiler und Fundamente :-:
Trockenlegung und Sicherung von Tunneln, :-: Stollen, Schächten und Grundbauten :-:
Dichtung von Docks, Schleusen, Brunnen, Gas- und Hochbehältern, Sperrmauern und Dämmen :-:

Abteilung B.: Hochbau.

Sanierung einsturzdrohender Baudenkmal- und Monumentalbauten
Standfestmachung und Besserung wankender Hochbauten, Türme und Kirchen
Schutz von Gebäuden gegen Bergwerkschäden und Erdbebewegungen
Trockenlegung nasser Mauern mittelst Durchsägung und eingepresster Isolierschichten

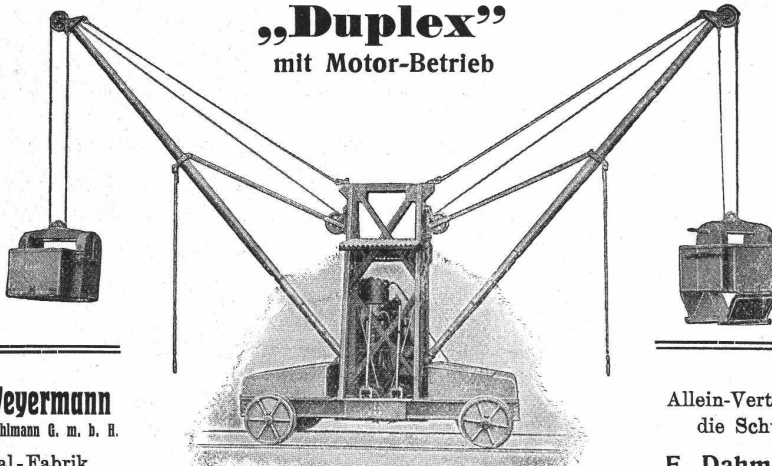
Abteilung C.: Gründungsarbeiten.

Fundierung schwerer Maschinen-Fundamente — **Staumauern** und **Wehrbauten** nach eig. Bauverfahren
Versteinerungen d. Untergrundes

Pressbetonpfähle Zementeinpressungen — Bohrarbeiten

In- und ausländische Patente. — Erste Empfehlungen.

Original-Doppel-Schwenkkran „Duplex“ mit Motor-Betrieb



Paul Weyermann
vorm. Karl Oehlmann G. m. b. H.

Spezial-Fabrik
für Hebezeuge
Rixdorf - Berlin

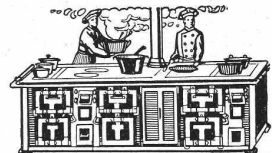
Leistungsfähigkeit bis 260 cbm Bodenaushub pro Tag
 Tragfähigkeit 650—1500 kg. Antrieb mittelst **erstklassigem Benzinmotor** mit Patent-Spritzvergasung — keine Oberflächenvergasung. — Benzinverbrauch 9—10 kg per Tag. **Kürzeste Lieferzeit** (1—3 Wochen).

Bisher über 200 Stück geliefert.

Allein-Vertrieb für
die Schweiz:

E. Dahm, Vertreter
Güttingen
(Thurgau)

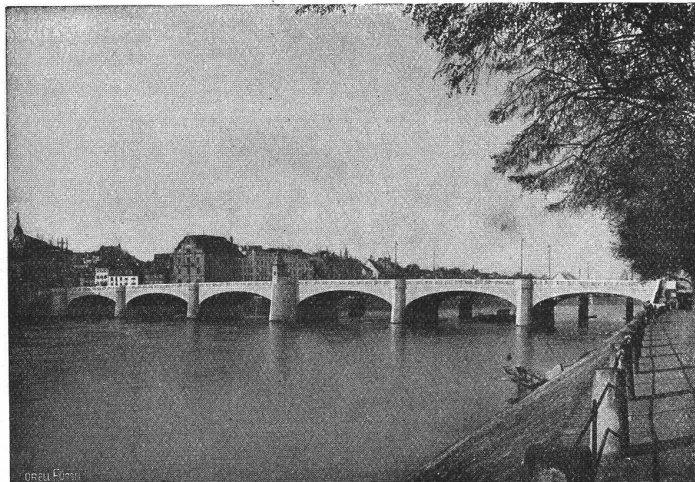
PATENT-ANWÄLTE E. BLUM & C^e DIPL. INGENIEURE GEGRÜNDET 1878 · ZÜRICH · BAHNHOFSTR. 74



KOCHHERDE
FÜR
HOTELS-RESTAURANTS
ANSTALTEN
Ofenfabrik
Sursee
Grösste Ofenfabrik der Schweiz
ERSTE REFERENZEN

A.G. Alb. Buss & Co., Basel

Gesellschaft für Eisenkonstruktionen, Wasser- und Eisenbahnbau



Mittlere Rheinbrücke in Basel, 200 m lang u. 18 m breit (Verkleidung sämtlicher Flächen in Gotthardgranit).

EISENKONSTRUKTIONEN:

BRÜCKEN und STEGE
 STAUWEHRANLAGEN
 HOCHBAUTEN aller Art
 BLECHARBEITEN, genietet und aut. geschweisst
 EISERNE FENSTER } nach eigenem System
 OBERLICHTER für kittlose Verglasung }

TIEFBAU:

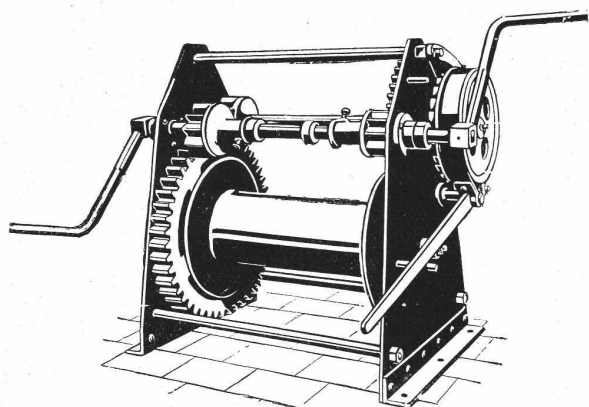
WASSERKRAFTANLAGEN
 EISENBahnBAU
 BRÜCKEN in BETON und STEIN
 PNEUMATISCHE FUNDIERUNGEN etc.

INGENIEURBUREAU:

BAULEITUNGEN
 PROJEKTIERUNGEN
 EXPERTISEN etc.

WERKSTÄTTEN IN DER SCHWEIZ, IN DEUTSCHLAND UND ITALIEN

Fritz Marti Aktien - Gesellschaft Bern



Sämtliche Hebezeuge
Dampf- und elektrische Kräne
 Turmdrehkräne
Hand- und Dampf-Rammen
Beton-Mischmaschinen
Bauwinden

Kauf und Vermietung

Fabrik elektrischer Apparate
Sprecher & Schuh
 A.-G.



Aarau

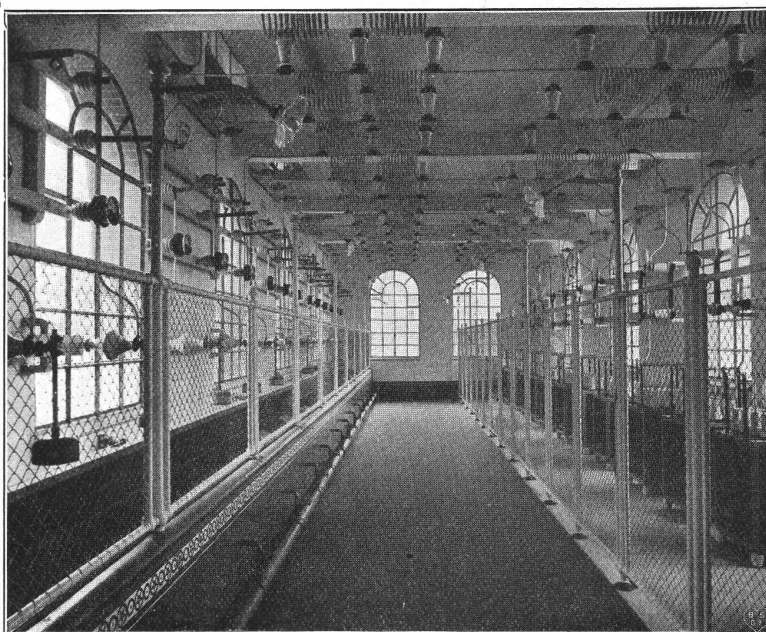


Starkstrom-Apparate

bis 80,000 Volt
 bis 4000 Amp.

Schaltanlagen

in jedem Umfang



SILICIUM-CARBID

zur Vermeidung der Abnützung und des Glitschigwerdens von **Cementböden, Cementstufen, hydraulisch gepressten Bodenplatten** etc. Ferner für **Cementarbeiten** jeglicher Art, besonders für **Wasser-Druckanlagen** aus Beton, zur Verhinderung des Auswaschens etc. **liefert billigst**
Elektrizitätswerk LONZA A.-G., BASEL.

Lötschberg - Bauinventar

Liquidation

bei Verkauf zu billigsten Preisen von grossen Posten:

Schienen und Weichen

ca. 200 Waggon im Profil 15, 20, 24, 26 kg per m.

Lokomotiven, 35 bis 110 PS.

Pumpen, zirka 30 Stück.

Ventilatoren, zirka 15 Stück.

Elektromotoren u. Transformatoren

zirka 70 Stück.

Werkzeug-Maschinen

für Holz und Metalle, zirka 40 Stück.

Kompressoren, Bohrhämmer, Hebezeuge, Bauwerkzeug aller Art.

**Rollmaterial und
 Baumaschinen A.-G.**

„RUBAG“

Zürich und Frutigen
 Telefon 2752 Telefon 47

Moderner Fabrikbau. Neueste Dach- u. Oberlicht-Konstruktionen für industrielle Anlagen.

Weberei, ausgeführt in Frankreich. ☒ Patent Nr. 23428 mit Neuerungen.



1. Empfohlen als rationellstes System für Spinnereien, Webereien, Färbereien, Bleichereien, Maschinenfabriken, Montierhallen, Werkstätten, Elektrische Zentralen, Giessereien, Güterhallen. Mehr als dreissigjährige Erfahrungen im Bau industrieller Anlagen. Ueber 400 000 m² ausgeführt.

Reform-Holzzement-Dächer mit Eternitplatten-Beleg, ohne Kiesbeschüttung.

System Knobel, ☒ Patent Nr. 48935.

2. Bedeutende Verminderung des Gewichtes und dadurch Ersparnis an der Dachkonstruktion. Vorzügliche Isolierung. Bequeme Begehung der Dachfläche. Schutz gegen Beschädigung der Dachhaut.

Anfertigung von Bau- und Konzessionsplänen nebst stat. Berechnungen für industrielle Anlagen jeder Art, auch im Auftrag der HH. Ing., Arch. u. Bauunternehmer u. ev. Ausführung einzelner Teile der Bauten, spez. der Dach- u. Oberlicht-Konstruktionen.

Ausfertigung der Entwürfe:

H. Knobel vormals in Firma **Zürich 6**
Séquin & Knobel
Ingenieurbureau für modernen Fabrikbau. Architekturbureau.

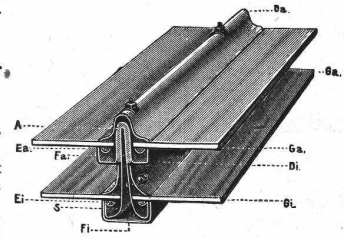
Kittlose Oberlichter

für Laternen-Oberlichter, Sheddächer und Wohnhäuser

mit Einglasung a. elastischer Unterlage.

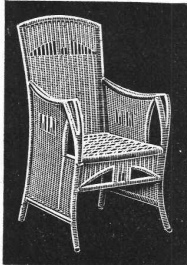
- a) Sprossen für einfache Verglasung, ☒ Patent Nr. 43278,
- b) verbesserte Duplexsprosse mit doppelter Verglasung, System Knobel, ☒ Patent Nr. 51597, gleichmässige sichere Scheibenaufgabe. Dichter Abschluss gegen Regen, Schnee, Russ und Staub. Leichtes Reinigen. Gute Isolierung und Ersparnis an Heizmaterial.

b) Duplexsprosse.



Vertretung und Ausführung:

Koch & Cie vormals **Basel**
E. Baumberger & Koch
Unternehmung f. Dachkonstruktionen u. Bodenbelagsarbeiten.



Cuenin-Hüni & Co. Rohrmöbelfabrik Kirchberg (Kt. Bern) Peddigrohrmöbel

in künstlerischer, vornehmer Ausführung für Gärten, Veranden, Vestibules, Foyers, Salons, Rauchzimmer, Wintergärten, Hallen, Landhäuser etc.

Gestäbte Rohrmöbel

Illustrierter Katalog gratis und franko.
Export nach allen Ländern.

Telephon 527.

Gustav Bodmer & Cie

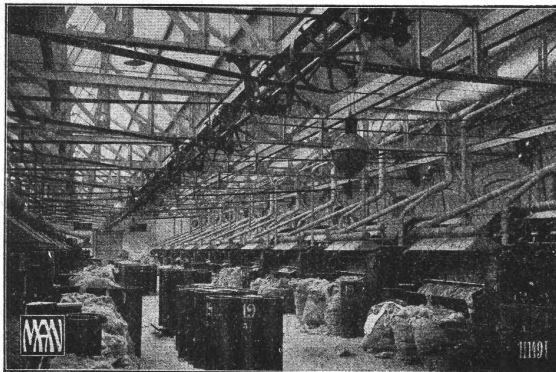
Zürich 8

Spezialisten für Cheminees

M. A. N.

MASCHINENFABRIK AUGSBURG-NÜRNBERG A. G

Absaugungs-Anlagen



Absaugungs-Anlage für Karderie. S. A. Linière La Liève, Gent (Belgien)

über 1200 Anlagen für Holz-, Textil-, Masch.-Industrie geliefert. Vollkommene Absaugung. Geringer Kraftbedarf.

M. A. N.-Luftheizungen

für Fabriken und Bureaux. Vollkommene zugfreie Lüftung, leichte Regelung von Temperatur und Feuchtigkeit. — Geringe Betriebskosten.

Erste schweizer. Referenzen.

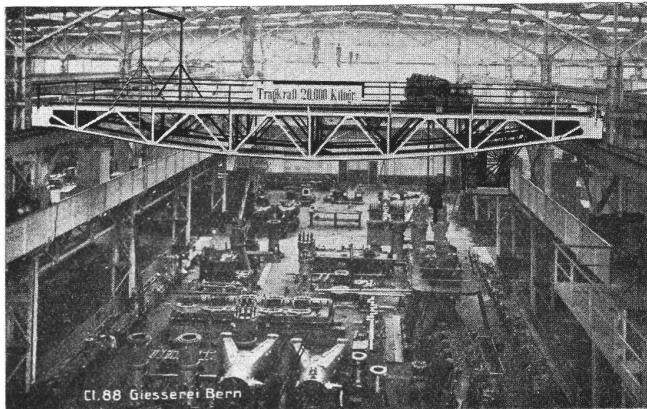
Drucksache B. E. 11 von unserem Vertreter
W. Thiele, Techn. Büro, Zürich
Postfach Filiale 3, Hauptbahnhof.

GISSEREI BERN IN BERN

Konstruktionswerkstätten

Werk der Gesellschaft der L. von Roll'schen Eisenwerke

Telegramme:
Giesserei Bern

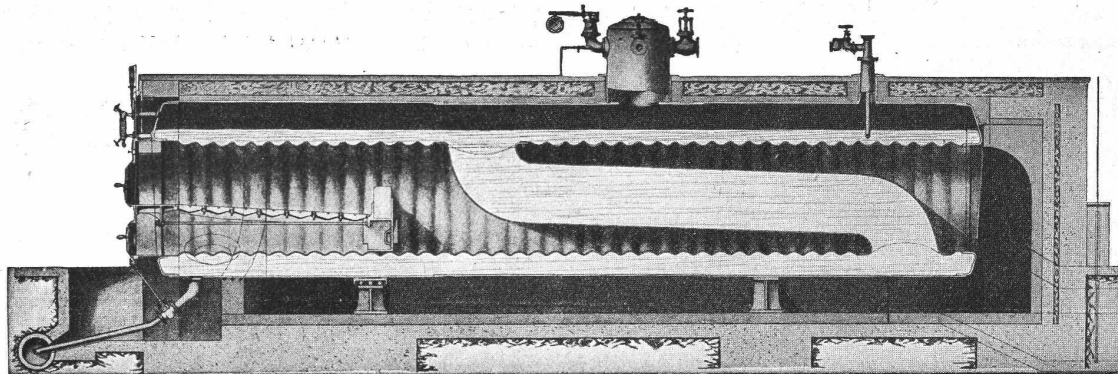


Telephon 1066

liefert als Spezialität:

**Hebezeuge, Eisenbahnmaterial, Zahnradbahnmaterial,
Standseilbahnen, Schleusen- und Wehreinrichtungen.**

King's Patent-Flammrohrkessel mit Wasserzirkulationsrohr.



Hervorragende Neuerung im Dampfkesselbau. Intensivste Wasserzirkulation.

90 Prozent Mehrleistung bei gleichbleibendem Nutz-
effekt gegenüber den bisherigen Flammrohrkesseln.

**Kürzeste unter Drucksetzung. — Vollkommenste Temperatur-Ausgleichung.
Höchstes Verdampfungsvermögen. — Kein Kesselsteinansatz.**

Man verlange ausführlichen Prospekt von der

Maschinenfabrik King & Co., A.-G., Zürich



DRAHTSEILE
FÜR LUFTSEILBAHNEN
BREMSBERGE ETC

**SCHWEIZERISCHE
SEIL - INDUSTRIE**
VORMALS
C. OECHSLIN z. MANDELBAUM
SCHAFFHAUSEN

TELEPHON: 242 TELECRAME:
CORDA



DRAHTSEIL - GERUESTVERBINDER
HANF-GERUESTSTRICKE u. MAURERSCHNURERE
DRAHT u. HANFSEILE FÜR AUZUEGE

F. & S. - Kugellager

**Vollendete
Konstruktion**

Höchste
Auszeichnungen



**Höchste
Präcision**

ca. 4000
Angefertigte

Schweinfurter Präcisions Kugellager-Werke

Fichtel & Sachs

Größte u. älteste Kugellager-Spezialfabrik der Welt
Kataloge und Koffenanschläge gratis !



GESELLSCHAFT DER LUDW. VON ROLL'SCHEN EISENWERKE

· FILIALE: **EISENWERK CLUS** KT. SOLOTHURN ·





CLUSER RADIATOREN

55 verschiedene Modelle.

CLUSER HEIZKESSEL

für Warmwasser- und Niederdruck-Dampfheizung
sowie für gewerbliche Anlagen.

Rippenröhren und Rippenheizkörper, Wärme-
platten, Wärmetische, Leimwärmer, Ventile,
Formstücke, guss- u. schmiedeiserne Flanschen.

Zu beziehen durch die Installationsfirmen.





COVENTRY
Geräuschlose Kettenantriebe
 Vorteilhafteste Kraftübertragung für Maschinen aller Art.
 Wenig Raum beanspruchend
 Beste Kraftausnützung
 Geräuschlos
 Haltbar

Coventry Chain Co. Ltd., Coventry
 (England)

AMSLER & CO., FEUERTHALEN
 Generalvertreter für die Schweiz.
Kataloge und Offerten kostenlos.


Neu! Praktisch!
Riemenverbinder
 „Alligator“ aus Stahl, vollkommen elastisch. Wird in Streifen geliefert u. kann für jede Riemenbreite mit der Hand leicht abgebrochen werden. Nicht mehr nötig für alle Breiten besondere Verbinder auf Lager zu halten. Prospekt.
H. Rudolph, Zürich 4
 Elisabethenstrasse 20.



Richard Beuttner & Co., Zürich Tel. 544
Blattgold & Bronzen
Pinself & Schwämme

Geometerbureau Albrecht, Schaffhausen
 Vermessungen jeder Art (In- und Ausland), Absteckungen.

Schweiz. Landesausstellung 1914



„Das ist Qualitäts-Arbeit!“

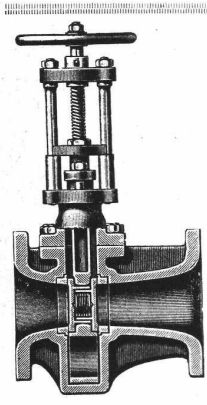
Modelle jeder Art
 Rheinische Modellbauanstalt, A. Schumann / Düsseldorf.
Gegründet 1882.
 Vertreter: Ingenieur W. Thiele, Zürich, Gessner-Allee 28

KOCHHERDFABRIK „ZAEHRINGIA“
 Freiburg - Schweiz
 Grösste Special-Fabrik der Schweiz



moderner
Küchen-Einrichtungen
 für **Hôtels, Restaurants, Anstalten, Private, etc.**
 Kostenvoranschläge u. Ingenieurbesuch gratis.

Schäffer & Budenberg G. m. b. H.
 Fil. Seebach, Post- u. Bahnstat. Oerlikon



Hochdruck-Dampfschieber
 System Ferranti
 Trotz Querschnittsverengung wird das Durchflussquantum nicht ungünstig beeinflusst. Die Konstruktion hat bedeutende Vorzüge.

Meynadier & Cie.
 Klausstrasse 33 Zürich Telephone 1143

Sämtliche Materialien
 in prima Qualität für:
Holzementdächer
Kiesklebedächer
Asphaltbeläge
Isolierungen
 aller Art.

Dittlopf Lauf-Oberrichter



für Fabriken und Gassen aller Art angefertigt.
J. Eberspächer Metallwarenfabrik, Esslingen a. N.
 Vertretung in der Schweiz durch
 Generalvertreter für die Schweiz:
Martin Keller, Neu-Seidenhof, Zürich.

Der Schweizerische Verein von Dampfkessel-Besitzern sucht einen tüchtigen

Ingenieur

mit abgeschlossener technischer Hochschulbildung, der Erfahrungen im Dampfkessel-Bau und Betrieb, eventuell auch im Dampfheizungsfach besitzt. Bewerber, die neben der deutschen auch der französischen Sprache mächtig sind, werden besonders berücksichtigt. Schriftliche Anmeldung, begleitet von Zeugnis-Abschriften und Dienstbüchlein an den **Oberingenieur, Zürich 7, Plattenstrasse 77.**

Provisionsreisende

gesucht, welche Baugeschäfte, Steinmetze und Zementwarenfabriken besuchen. Offerten mit Referenzen und Angabe des gewünschten Bezirks unter Chiffre M Z 3165 an die Annoncen-Expedition **Rudolf Mosse, Zürich, Limmatquai 34.**

Gesucht

für unsere Abteilung **Offerten-Kalkulation** ein

jünger. Elektrotechn.

Bewerber mit einiger Werkstattpraxis werden bevorzugt. Gefl. Offerten mit Angabe der Gehaltsansprüche und des frühesten Eintritts-Termines sind unter dem Stichwort „**Offerten-Kalkulation**“ zu richten an die

**Maschinenfabrik Oerlikon
Oerlikon bei Zürich.**

Generalvertreter für die Schweiz

gesucht, der zum Baugewerbe und Baubehörden Fühlung hat. Offerten mit Referenzen unter Chiffre M.F. 3171 an die Annoncen-Expedition **Rudolf Mosse, Zürich, Limmatquai 34.**

Stellen-Ausschreibung.

Infolge Rücktritt des bisherigen Inhabers ist die Stelle des **Oberingenieurs der Materialprüfungsanstalt und Eichstätte** der Technischen Prüfanstalten des Schweizer. Elektrotechn. Vereins sofort neu zu besetzen. Bewerber, welche sich über eine abgeschlossene Hochschulbildung und praktische Erfahrung in elektrotechn. Laboratoriumsarbeiten, sowie speziell im Zählerprüfwesen auszuweisen vermögen, werden ersucht, ihre Offerten an den unterzeichneten Präsidenten bis zum **30. Juni 1914** schriftlich einzureichen. Die Stelle wird mit Fr. 6000 bis 8000 p. a. saläriert. Mündliche Auskunft über die Ob- und Liegenheiten erteilt der Generalsekretär des S. E. V., Herr Prof. Dr. **Wyssling**, Neumühlequai 12, **Zürich 1.**

Im Namen der Aufsichtskommission der Technischen Prüfanstalten des S. E. V.

Der Präsident: **H. Wagner**,
Direktor des Elektrizitätswerkes der
Stadt Zürich.

Gesucht Ingenieur oder Techniker als Betriebsleiter

Eisenkonstruktionswerkstätte und Schlosserei der Zentralschweiz, grösserer Betrieb, flott eingerichtet und gut geführt, **sucht als Teilhaber** mit grösserer Bareinlage technisch gebildeten Fachmann, der die Abteilung Eisenkonstruktionen selbständig leiten kann. — Offerten mit Angabe der bi-herigen Tätigkeit, wenn möglich mit Photographie gefl. unter Chiffre S. 4221 Y. an **Haasenstein & Vogler, Bern.**

Bau-Ingenieur

mit Hochschulbildung (E. T. H.) und Erfahrung im Bahnbau (Projekt, Bauleitung und Abrechnung), bewandert in allen Bureau- und Feldarbeiten, **sucht seine Stellung zu ändern.** In- oder Ausland. Offerten unter Chiffre Z. S. 4568 an die Annoncen-Expedition **Rudolf Mosse, Zürich, Limmatquai 34.**

Zu vermieten event. zu verkaufen

ein in bestem Zustande sich befindender

Eimerketten-Trockenbagger

mit einer effektiven Tagesleistung von 500–800 m³. Dampfantrieb. Offerten unter Chiffre Z. U. 4520 an die Annoncen-Expedition **Rudolf Mosse, Zürich, Limmatquai 34.**

Aus einer Liquidation sind

diverse Holzbearbeitungs-Maschinen

sowie eine sehr gut erhaltene

Dampfmaschine (Halbblockomobil) 96 HP

billig zu verkaufen. Anfragen unter Chiffre Z. K. 4435 an die Annoncen-Expedition v. **Rudolf Mosse, Zürich, 34 Limmatquai 34**

Patentverwertung

Die Inhaber des Schweizer Patentes **LE NITROGÈNE S.A. Nr. 53247** vom 1. Juli 1910 auf: „**Verfahren zur Herstellung von Natriumnitrat durch Behandlung von Kochsalz mit Salpetersäure**“ und des Zusatzpatentes **Nr. 54254** vom 1. Juli 1910 auf: „**Verfahren zur Herstellung von Kallumnitrat durch Behandlung von Chlor-kalium mit Salpetersäure**“, wünschen mit schweizerischen Fabrikanten, bezw. Interessenten in Verbindung zu treten und sind gerne bereit, Lizenzen zu erteilen oder das Patent zu verkaufen. — Gefl. Offerten oder Vorschläge werden durch Herrn **E. Imer-Schneider**, Ingenieur-conseil, 8, Bd. James-Fazy in **Genf**, bereitwilligst weiterbefördert.

Patentverwertung.

Die Inhaber des Schweizer Patentes **Stromeyer, Brake shoe C⁹ Nr. 53351** vom 1. August 1910 auf:

„**Bremsklotz**“,

wünschen mit schweizerischen Fabrikanten, bezw. Interessenten in Verbindung zu treten und sind gerne bereit, Lizenzen zu erteilen oder das Patent zu verkaufen. — Gefl. Offerten oder Vorschläge werden durch Herrn **E. Imer-Schneider**, Ingenieur-conseil, 8, Bd. James-Fazy in **Genf**, bereitwilligst weiterbefördert.

Dipl. Bautechniker

erfahrener Bauführer, mit 10jähr. Bureau- und Baupraxis, **sucht baldmöglichst Anstellung.** — Offerten unter Chiffre Z. G. 1359 an die Annoncen-Expedition

Rudolf Mosse, St. Gallen.

Waggonfabrik
sucht tüchtigen
Zeichner
oder
Techniker

möglichst mit kunstgewerblicher Bildung. Offerten mit Zeugnisabschriften, Gehaltsansprüchen u. Eintrittstermin erbeten unt. Chiff. F. K. 27 an die Annoncen-Exped. **Rudolf Mosse, Köln.**

Bauhandwerker

Wir suchen zur Ueberbauung eines gut gelegenen Arealis im Kreis 6 (Turnerstrasse) Handwerker, welche sich an diesem Unternehmen aktiv beteiligen würden. 70% der geleisteten Arbeiten würden bar bezahlt, die restlichen 30% müssen in zweiten Hypotheken genommen werden. — Offerten an Postfach 13796 Bahnhof Zürich.

Une importante Société de distribution d'énergie électrique engagerait un ou deux

Ingénieurs ou Techniciens

pour l'étude et la construction de canalisations à haute tension de poste de transformation, de réseaux de distribution basse tension ainsi que pour tous travaux s'y rattachant, et quelques

Dessinateurs

bien qualifiés pour son bureau technique.

Les postulants ayant déjà occupé une place analogue et possédant la langue française à fond recevront la préférence. Adresser les offres de service avec indications des prétentions, date d'entrée et copie de certificats sous chiff. G. 24509 L. à **Haasenstein & Vogler, Lausanne.**

Bautechniker

der über ein Kapital von Fr. 15—20000 verfügt, findet Gelegenheit, sich eine glänzende, selbständige Position zu schaffen. Bewerber müssen Organisationstalent besitzen und auch agitatorisch auftreten können. Das Unternehmen ist bereits eingeführt und nachweislich von guter und sicherer Existenz. Offerten unt. Chiff. Z. J. 4559 an die Ann.-Exp. **Rudolf Mosse, Zürich, Limmatquai 34.**

Junger Bau- u. Kultur-Ingenieur

Absolvent der Eidg. Techn. Hochschule, mit etwas Praxis, Sprachkenntnissen, auch kaufmännisch gebildet, **sucht sofortige Anstellung.** Schweiz od. Ausland. Offerten unter Chiffre Z. H. 4558 an die Annoncen-Expedition **Rudolf Mosse, Zürich, Limmatquai 34.**

Bauführer

Erbauer grosser Industriebauten **sucht sofort Stellung,** event. auch überseeisch. — Gefl. Offert. unter Chiffre Z. O. 4614 an die Annoncen-Expedition **Rudolf Mosse, Zürich, Limmatquai 34.**

Junger Architekt

tüchtig in Entwurf und Konstruktion, **sucht Engagement.** — Offerten unter Chiffre Z. D. 4654 an die Annoncen-Expedition **Rudolf Mosse, Zürich.**

2. freiwillige Steigerung

Verkauft werden, mit 25% Abzug auf der ersten, zum Preise von Pesetas 558,342.57 die Ateliers und Maschinen in gutem Betriebszustande der Aktienges. **Construcciones Mecánicas y Electricas,** alte Firma mit guter Kundschaft, Spezialität für hydraulische Turbinen. Die Steigerung findet statt am **2. Juli** nächsthin. Inventar und Bedingungen liegen auf beim Notar **Par, Ausias March 24, I, Barcelona** (Spanien).

Erfahrener, künstl. befähigter **Architekt**

sucht für sofort od. später Stelle. Zeugnisse und Skizzen stehen zu Diensten. Offerten unter Chiffre Z. O. 3964 an die Annonc.-Exped. **Rudolf Mosse, Zürich, Limmatquai 34.**

Gesucht Bautechniker

jüngerer, fleissiger für Bureau. Offerten unter Chiff. Z. L. 4711 an die Annonc.-Exped. **Rudolf Mosse, Zürich, Limmatquai 34.**

Beteiligung

Bauschreiner sucht sich an irgend einem Unternehmen in Zürich oder Umgebung mit **Fr. 1—3000** aktiv zu beteilig. Offerten unt. Chiff. O. F. 3852 an **Orell-Füssli, Annoncen, Zürich.**

Für Säger

Zu verkaufen 60—70 m³ schönes, gesundes Alpen-

Trämelholz

Offerten unt. Chiff. Z. M. 4637 an die Annoncen-Expedition **Rudolf Mosse, Zürich, Limmatquai 34.**

DELTA-METALL

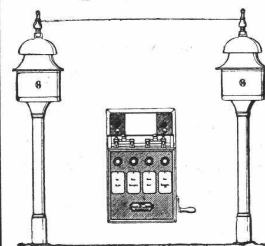
Gußstücke jeder Grösse nach Modellen. Schmiedestücke jeder Art nach Zeichnung. Gepresste Stangen und Profil-Leisten, Gesenk-Schmiedestücke in verschiedenen Legierungen von höchster Festigkeit und Dehnung.

Deutsche Delta - Metall - Gesellschaft Alexander Dick & Co., Düsseldorf - Grafenberg.

Hasler A.-G., Bern

vorm. Telegraphen-Werkstätte von G. Hasler — Gegründet 1852

Telephon- und Telegraphen-Apparate



Spezielle Telephone für Starkstromanlagen

Elektrische Block- u. Signal-Apparate für Eisenbahnen

Rudolf Mosse, Zürich alleinige Inseraten-Annahme für die **Schweizerische Bauzeitung.**

Patentverkauf oder Lizenzabgabe

Der Inhaber des Schweizer Patentes Nr. 33942 betreffend

„Apparat zum Messen und Registrieren der Menge einer über ein Wehr oder aus einer Gefässöffnung fließenden Flüssigkeit“,

wünscht mit schweizerischen Fabrikanten in Verbindung zu treten, behufs Verkaufs des Patentes, beziehungsweise Abgabe der Lizenz für die Schweiz, zwecks Fabrikation des Patentgegenstandes in der Schweiz.

Reflektanten belieben sich um weitere Auskunft zu wenden an das Patentanwaltsbureau **E. Blum & Co., Bahnhofstr. 74, Zürich I.**

Patentverkauf oder Lizenz-Abgabe

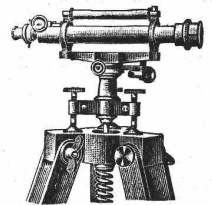
Die Inhaber des Schweizer Patentes Nr. 58780 betreffend:

„Vorrichtung zur Uebertragung in die Ferne unter Benützung wenigstens eines Reflektors zum Zerlegen und wenigstens eines Reflektors zum Zusammenlegen des Bildes, wobei die Reflektoren synchron bewegt werden“,

wünscht mit schweizerischen Fabrikanten in Verbindung zu treten behufs Verkaufs des Patentes, beziehungsweise Abgabe der Lizenz für die Schweiz, zwecks Fabrikation des Patentgegenstandes in der Schweiz.

Reflektanten belieben sich um weitere Auskunft zu wenden an das Patentanwaltsbureau **E. Blum & Co., Bahnhofstr. 74, Zürich I.**

Für junge Baumeister! Italienisch in 2 bis 3 Monaten. Sprachen-Institut Prof. Dr. Augustin, Lugano.



Nivellier-Instrumente Bau-Theodolite

Carl Ebner, jr., Schaffhausen.

Stellen-Vermittlung des Schweiz. Ingenieur- und Architekten-Vereins. — Sekretariat Paradeplatz 2, Zürich 1.

(Bewerber sind ersucht, vor ihrer Anmeldung ein Reglement der Stellenvermittlung zu verlangen.)

Stellen suchen:

- Dipl.-Ing.** E. P., längere Eisenbahn- und Strassenbau-Praxis, sprachkundig, bevorzugt Nebenbahn-Bauleitung, sofort. (1)
- Architekt** E. P., mit Praxis, Deutsche u. Franz. perfekt, sofort. (3)
- Ingenieur** E. P., mit längerer Praxis in Eisenbahn-, Strassen- und Wasserbau, sprachkundig, sofort. (5)
- Architekt**, jüngerer, mit Praxis, bevorzugt kunstgewerbbl. Arbeiten und Innenausbau, sofort. (11)

- Zeichner**, mit längerer Praxis auf privaten und staatlichen Bureaux, sucht Stellung per sofort. (13)
- Dipl.-Ingenieur** E. P., mit Praxis in allen Tiefbauarten, sucht Stellung auf Bureau oder Bau per sofort. (15)
- Zeichner** mit guter Praxis auf allen Gebieten, sofort. (17)
- Dipl.-Ingenieur**, Wiener Hochschule, wünscht Anfangsstellg., event. als Volontär. Bevorzugt Eisenbahn-, Brückenbau, Eisenbeton. (19)

Stellen-Ausschreibung.

Die durch den Hinschied des bisherigen Inhabers freigewordene Stelle des

Kantonsingenieurs

wird hiemit zur Bewerbung ausgeschrieben.
Verlangt wird abgeschlossene technische Hochschulbildung, Erfahrung im Strassen- und Wasserbau, womöglich auch im Eisenbahnbau, und Eignung für den Verwaltungsdienst.

Besoldung Fr. 7000.— bis Fr. 9000.—.

Bewerber wollen ihre Anmeldung mit kurzer Beschreibung ihres Bildungsganges und ihrer bisherigen praktischen Tätigkeit bis zum **30. Juni 1914** der Baudirektion des Kantons Zürich einreichen.

Baudirektion des Kantons Zürich:
Dr. G. Keller.

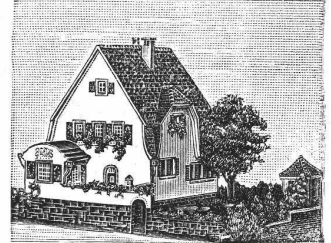
Erstklassiges, seit 30 Jahren bestehendes **Technisches Bureau** in **Moskau** sucht die **Einführung** patentierter, technischer **Neuheiten** auf dem Gebiete des Verkehrswesens und der Textilindustrie in Russland auf eigene oder für fremde Rechnung zu übernehmen. Offerten unter Chiffre R. 4334 Y. sind zu richten an **Haasenstein & Vogler, Bern.**

Patentausbeutung.

Der Inhaber des schweizerischen Patentes Nr. 52177 vom 30. Juni 1910 auf: „**Elektr. Schmelzsicherung**“, wünscht mit schweizerischen Fabrikanten bezw. Interessenten in Verbindung zu treten, um das Patent in Lizenz zu geben oder es werden auch anderweitige Vereinbarungen für die Fabrikation in der Schweiz eingegangen.

Anfragen befördert **H. Kirchofer** vormals Bourry-Séquin & Co., Ingenieur- und Patentanwalts-Bureau in **Zürich 1, Löwenstr. 51.**

Erwiesenermassen haben **Stellengesuche u. -Angebote** in der **Schweiz. Bauzeitung** stets besten Erfolg.



Kartonmodelle

Hoch- und Tiefbauten in Karton
Reliefs in Spezialmasse
Holzkonstruktionen.

H. Langmack

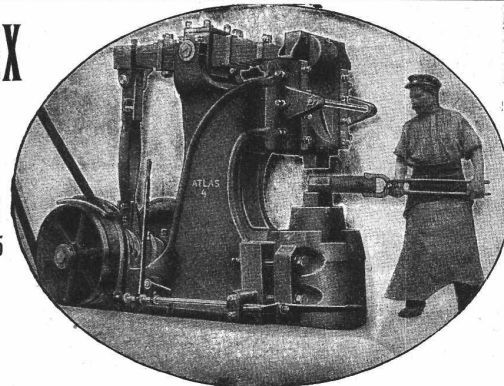
ZÜRICH, Forchstrasse 290
Atelier für Kartonmodelle.

Prima Referenzen von Privaten und Behörden.



Ziegel A.-G., Zürich
empfiehlt sich zur Lieferung Ihrer bekannten, bewährten **Ziegelwaren**

Ajax



Ajax

D. R. Patent 232685

Ueber 1900 St. verkauft

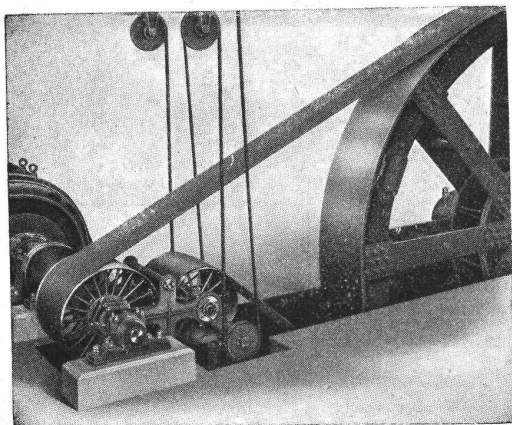
Blattfeder-Hämmer von 15 bis 300 kg Bärge wicht.
Rudolf Schmidt & Co., Wien X., Favoritenstrasse 213.

Allein-Vertretung für die Schweiz: **C. Schaefer & Co., Basel.**

Allgemeine Tiefbohr- u. Schachtbau-Aktiengesellschaft, Düsseldorf

übernimmt

Schachtabteufen unter Garantie des Gelingens bis zu den grössten Durchmesser und Tiefen
Spezialität: Schächte in schwierigem u. wasserreichem Gebirge
Tiefbohrungen jeder Art mittelst Meissel- und Diamantbohrung, Schrot- und Kernstossbohrung
Horizontalbohrungen unter Garantie bis zu den grössten Teufen
Fabrikation und Lieferung von kompletten Tiefbohrereinrichtungen, kombinierten Kernbohrmaschinen für Diamantkrone, Stahlkrone oder Stahlschrot.



Lenixgetriebe

in **Bamag**-Spezialausführung
 von $\frac{1}{4}$ bis 3000 PS geliefert, gewährleisten **höchste Betriebsicherheit** auch bei schwierigsten Antrieben.
 Grosses Lager in Lenix und Transmissionen in Zürich.

Niedrige Preise.

Berlin-Anhaltische Maschinenbau-Aktiengesellschaft Dessau.
Technisches Bureau Zürich.

Telegramm-Adresse: Bamag, — Kornhausstrasse 26 — Telephon 8173.

LOLLARKESSEL

FÜR CENTRALHEIZUNG

Unübertroffen in Heizleistung und Brennstoffausnutzung
 Zu beziehen durch die meisten Heizungsfirmen

BUDERUS'SCHE EISENWERKE

ABT. LOLLAR, WETZLAR

Vertretung: Buderus'sche Handelsgesellschaft m. b. H., Zürich. Lager in Zürich und Genf.

Die **Guss-Baustein-Fabrik Zürich A.-G., Zürich** empfiehlt ihre sich vorzüglich bewährenden

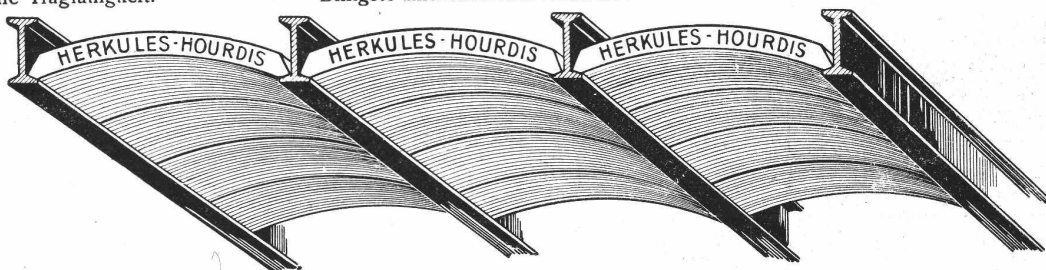
Herkules-Hourdis aus armiertem Beton

Aussergewöhnlich hohe Tragfähigkeit.

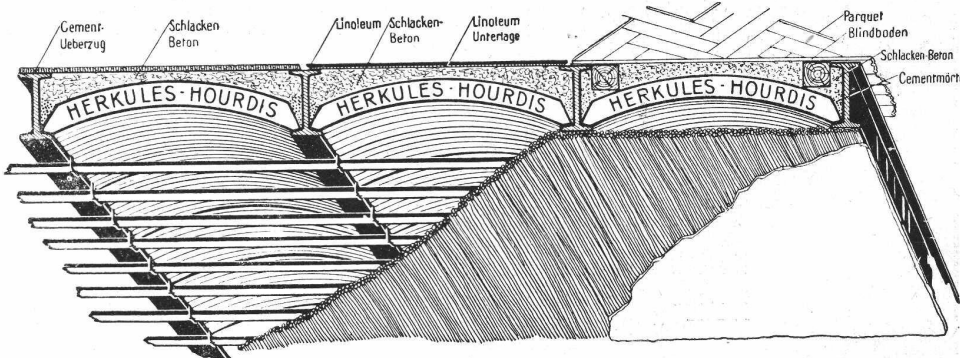
Billigste und rascheste Bauweise.

Verschiedene Dimensionen.

Untersicht:
 Ueber Keller, Magazine etc. werden die Hourdis sichtbar gelassen, ev. geweißt oder bemalt.



Ueber Etagen:
 Mit Latten und Schilfrohr. Befestigung m. Drahthaken.



Fabrikationsrechte werden unter günstigsten Bedingungen vergeben. Einrichtungskosten unbedeutend.