

Zeitschrift: Schweizerische Bauzeitung
Herausgeber: Verlags-AG der akademischen technischen Vereine
Band: 63/64 (1914)
Heft: 26

Werbung

Nutzungsbedingungen

Die ETH-Bibliothek ist die Anbieterin der digitalisierten Zeitschriften. Sie besitzt keine Urheberrechte an den Zeitschriften und ist nicht verantwortlich für deren Inhalte. Die Rechte liegen in der Regel bei den Herausgebern beziehungsweise den externen Rechteinhabern. [Siehe Rechtliche Hinweise.](#)

Conditions d'utilisation

L'ETH Library est le fournisseur des revues numérisées. Elle ne détient aucun droit d'auteur sur les revues et n'est pas responsable de leur contenu. En règle générale, les droits sont détenus par les éditeurs ou les détenteurs de droits externes. [Voir Informations légales.](#)

Terms of use

The ETH Library is the provider of the digitised journals. It does not own any copyrights to the journals and is not responsible for their content. The rights usually lie with the publishers or the external rights holders. [See Legal notice.](#)

Download PDF: 15.03.2025

ETH-Bibliothek Zürich, E-Periodica, <https://www.e-periodica.ch>

Les Services Industriels de la Commune de Sierre

(Valais)

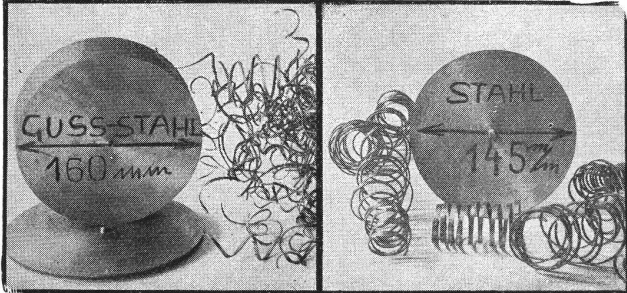
offrent aux industriels

force électrique à bon marché et à des conditions d'établissement avantageuses.

Adresser les offres ou demandes de renseignements à la Direction des Services Industriels de Sierre.

Ludw. Loewe & Co. Berlin

fabrizieren in vollender Präzision
WERKZEUGMASCHINEN & WERKZEUGE
für Metallbearbeitung. Vollständig auswechselbar.
NORMALISIERTE MASCHINENTEILE.
Generalvertreter d. Schweiz: R. FALKNER, Jng. BASEL.

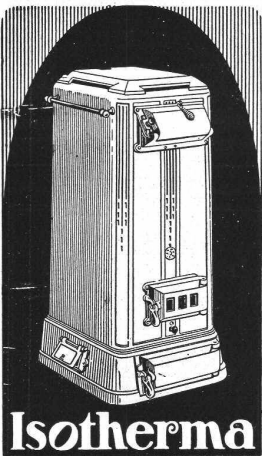


Obige Abbildung zeigt die **Leistung der Loewe'schen Abstechmaschine**

Nr. 7 III

Maschinenstahl 145 mm Durchm., Abstichdauer 84 Sek.
 Maschinenstahl 175 mm Durchm., Abstichdauer 113 Sek.
 Gussstahl 160 mm Durchm., Abstichdauer 160 Sek.

Man verlange **Prospekt A und Offerte auf Abstechmaschine Nr. 7 III.**



Für die moderne Einfamilienhaus- und

Etagenheizung

bevorzugt man den Union-Briketkessel

Isotherma.

Kein Auslöschten des Feuers, daher
 Kein wiederholtes Anheizen.
 Genaueste Anpassung an den Wärmebedarf wie bei keinem andern Kessel.

Keine Schlacken.
 Betrieb mühelos und sauber.
 Sehr ansprechendes Aeussere.

Gesellschaft

der L. v. Roll'schen Eisenwerke

Eisenwerk Clus.

Zu beziehen durch jede Heizungsfirma.

A.-G. „UNION“ in Biel, Fabrik in Mett
 Erste schweiz. Fabrik für elektr. geschweisste Ketten. Pat. 27199

Ketten aller Art



für industrielle und landwirtschaftliche Zwecke.
 Grösste Leistungsfähigkeit. Ketten von höchster Tragkraft.

NB. Handelsketten nur durch Eisenhandlungen zu beziehen.

Eugen Jeuch & Co.

Zürich, Löwenstrasse 69 — Basel, Hardstrasse 14

Generalvertreter für die Schweiz für

salpeterfreie Fassaden-Verblend- und Baderaum-Steine

von Philipp Holzmann & Co., Frankfurt am Main

Saargemünder Tonplatten, stahlhart gebrannt
 von A. Brach in Kleinblittersdorf

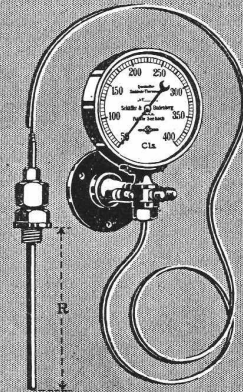
la Schlackenwolle

Muster und Preis - Courante zu Diensten.

Geometerbureau Albrecht, Schaffhausen

Vermessungen jeder Art (In- und Ausland), Absteckungen.

Wärmemesser mit Kompensationsrohr

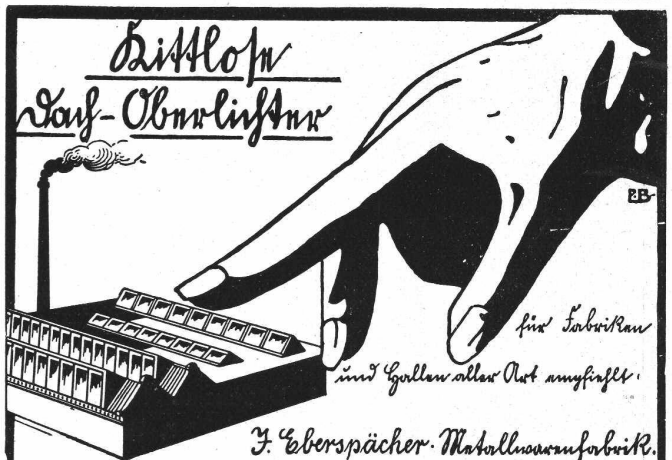


SCHÄFFER & BUDENBERG

G. m. b. H.

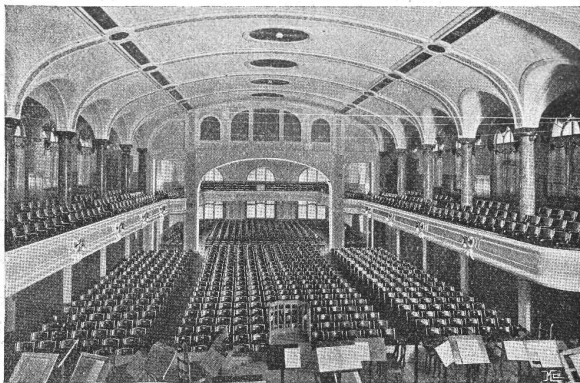
FILIALE SEEBACH

Maschinen- und Dampfkesselearbeiten.



Generalvertreter für die Schweiz:

Martin Keller, Neu-Seidenhof, Zürich.



Tonhalle St. Gallen — Möbliert 1909

Aktien-Gesellschaft Möbelfabrik Horgen-Glarus in Horgen

Telephon Nr. 10 — Gegründet 1880 — Telegr.: Stuhlfabrik Horgen

Erzeugnisse: Mobiliar aus gesägtem, sowie aus massiv gebogenem Holz (sogen. Wienermöbel) für Innenräume, Restaurants, Speisesäle, Cafés, Confiseries, Vestibules, — Gärten, Theater, Konzertsäle und Kinematographen. —

Massenbestuhlungen.

Grösste Leistungsfähigkeit.

Konkurrenzpreise.

STEHLE & GUTKNECHT, BASEL

BASLER ZENTRALHEIZUNGS-FABRIK

EMPFEHLT SICH ZUR ERSTELLUNG ALLER SYSTEME VON

ZENTRALHEIZUNGEN

Bleichert

Leipzig · Wien · Vertreter für die Schweiz:

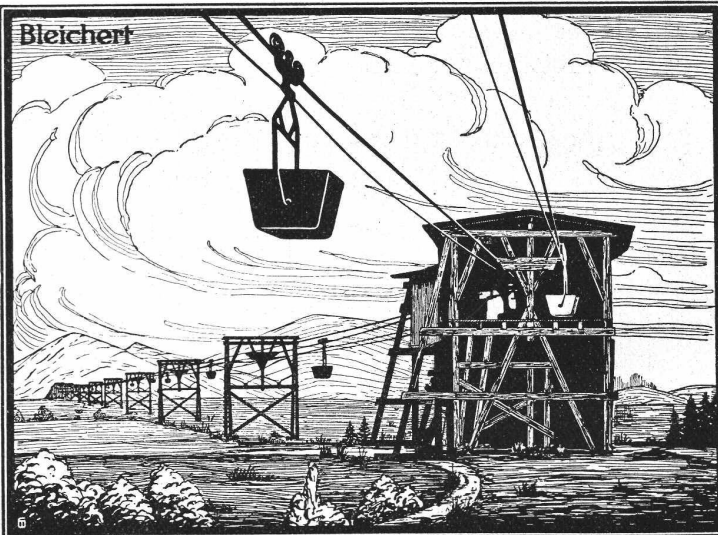
Robert Aebi & Co, Zürich

Verlade- u. Transportanlagen
Drahtseilbahnen mit unseren

Doppel- Laufwerken

für Stundenleistungen bis 500 Tonnen und
Einzellasten bis 4000 kg befinden sich im Bau
Elektrohängebahnen, Kabelkrane, Becherwerke.

Verlade-Anlagen.



Aargauische Portlandzementfabrik Holderbank-Wildegg

modernst und besteingerichtete Portlandzementfabrik der Schweiz
mit einer jährlichen Produktionsfähigkeit von 9—12000 Waggons
empfiehlt für alle möglichen Zementarbeiten ihren reinfarbigem,
gleichmässigen und langsambindenden

Drehrohrofen-Portlandzement

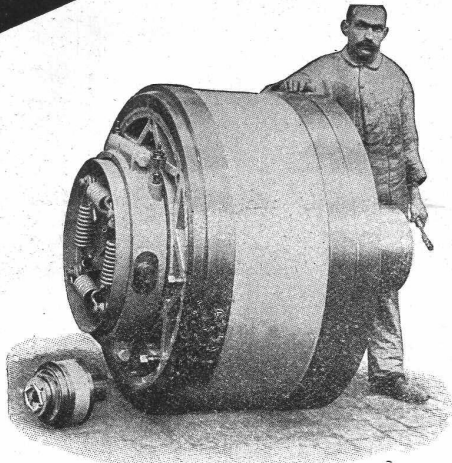
nach dem Nassverfahren hergestellt.

Untersuchungen vom 31. Dezember 1913, vorgenommen von der Festigkeitsanstalt Zürich im Auftrage
der Herren Gull & Geiger, Baugeschäft, Zürich, haben folgende Resultate ergeben:

	nach 7 Tagen	nach 28 Tagen
Zugfestigkeit:	39,2	43,6
Druckfestigkeit	401,5	488,3

BENN KUPPLUNG

Patentiert in allen Industriestaaten
und überall als die **beste zuverlässigste** Reibungskupplung anerkannt.



Benn Kupplung Nr. 12 für 600 PS
geliefert in eine Zementfabrik.

Reibungsflächen Eisen auf Eisen
Keine Holzbacken
Reibungsflächen laufen in Oel
Vollständig geschlossen
Reibungsflächen scheibenförmig
Keine vorstehenden Teile

Zum Ein- oder Ausrücken bei jeder Kraft und Geschwindigkeit während
des Betriebes.

TRANSMISSIONEN

KOMPLETTE ANLAGEN FÜR ALLE INDUSTRIEZWEIGE.

„LENIX“-Patent-Spannrollengetriebe. Ausführungsrecht
für die Schweiz.

SELLERSLAGER mit RINGSCHMIERUNG, mit herausnehmbarer unterer Laufschaale, \oplus Patent, als
Stehlager, Hängelager, Wand- und Säulen-Konsollager.
FESTE STEHLAGER mit RINGSCHMIERUNG und herausnehmbaren Weissmetall- oder Bronze-
schalen für Massiv- und Hohlwellen.

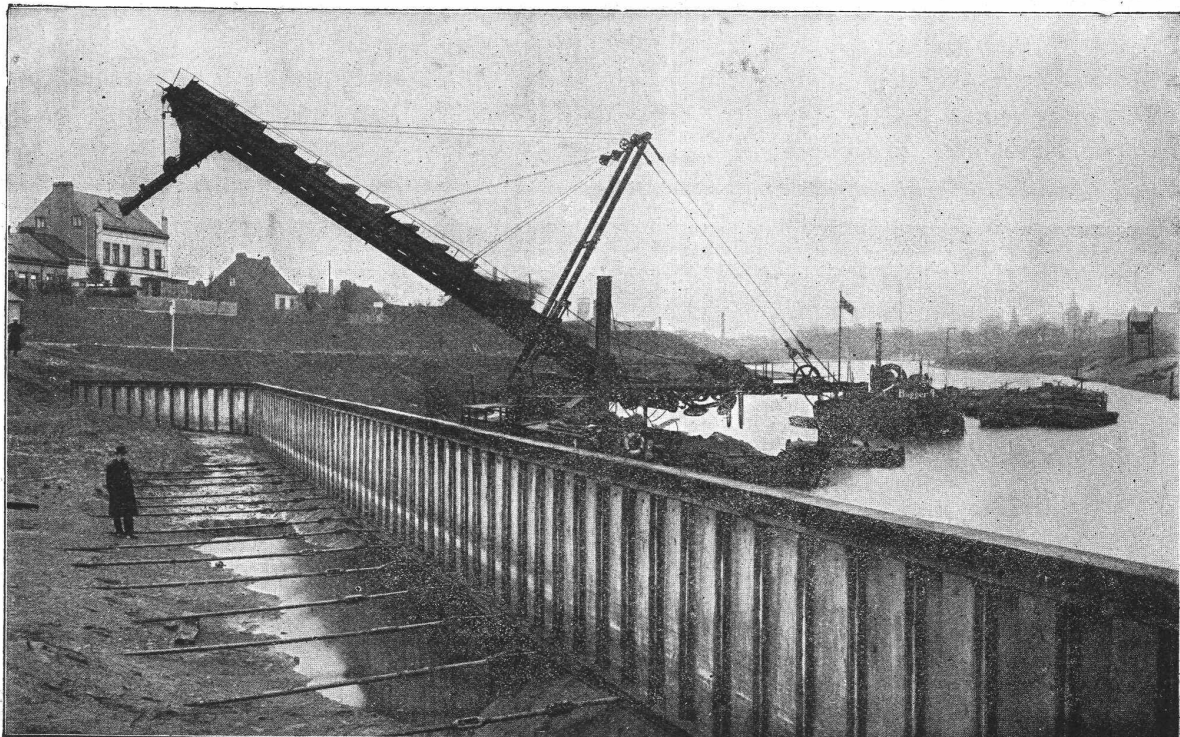
GESELLSCHAFT der L. v. ROLL^{SCHEN} EISENWERKE
EISENWERK GLUS.

Deutsch-Luxemburgische Bergwerks- u. Hütten A.-G.

Abteilung Dortmunder Union, Dortmund

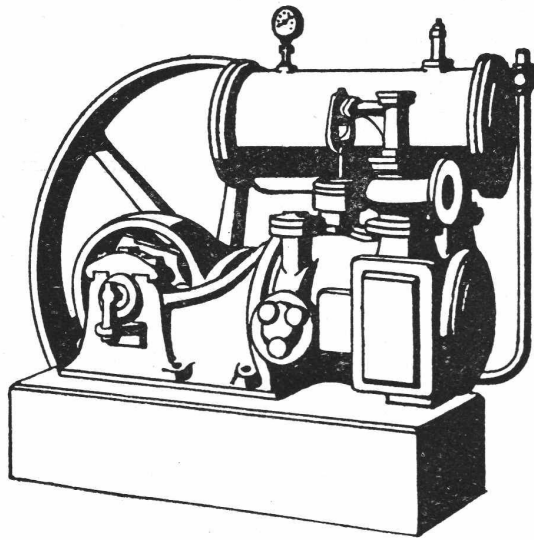
Vertreter für die Schweiz: Julius Schoch & Co., Zürich

Nietlose Spundwandisen, System „Larssen“



KOMPRESSOREN

EIN-ODER MEHRSTUFIG
MIT RIEMEN,- DAMPF-
OD. ELEKTR. ANTRIEB



VAKUUM- PUMPEN.

MASCHINENFABRIK
BURCKHARDT, A.G.
= BASEL. =

Die vorteilhaftesten und handhabungssichersten

Sprengstoffe

in verschiedenen Qualitäten und für Sprengarbeiten jeder Art, sowie
Sprengkapseln und **Zündschnüre** in **1a. Fabrikat** liefert

Schweizerische Sprengstoff A.-G. Cheddite

Fabriken in Liestal u. Jussy

Vertreter

für die Kantone Bern, Aargau u. Solothurn:
Herren **Teuscher & Rütli, Bern,**
Münzgraben 2.



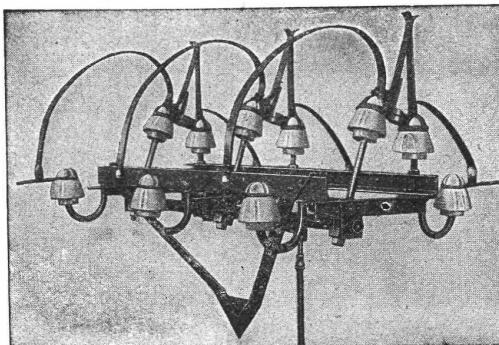
Bureau in Zürich Bahnhofstr. 73.
Telephon 10223

Vertreter für die französische Schweiz:
Herren **S. & H. Jaquet S. A.,**
Vallorbe.

Carl Maier,

Fabrik elektrischer
Apparate

Schaffhausen



Freileitungsschalter

Oelschalter

automatisch und nicht automatisch

Relais, Stromwandler

Trennschalter

Freileitungsschalter

Blitzschutzapparate

Oel- und Röhrensicherungen

Motorschaltkasten

Komplette Schaltanlagen

Sie bauen rascher, besser und billiger

als früher mit den bestbekanntesten
querverleimten **Holzplatten**
für Türen, Täfer, Decken etc.

Ad. Aeschlimann in Meilen

Plattenfabrik.

SCHOOP & Co

ZÜRICH



TAPEZIERER-
ARTIKEL

EN GROS



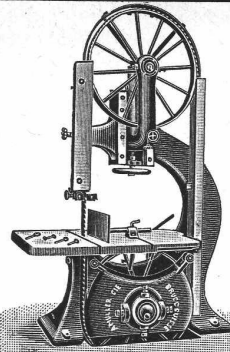
Messing - Vorhanggarnituren

Fensterdekorationen :-:

Möbelstoffe — Tischdecken

Plüsch-
Haargarn-**Teppiche**
Cocos-

Treppenstangen Teppich-
schienen, Stuhlfilzunterlagen



A. Müller & Cie. Brugg Holzbearbeitungs- Maschinen

Zu besichtigen in der Ausstellung
des Verbandes Schweizer. Schreiner-
meister und Möbelfabrikanten in
Zürich, Unterer Mühlesteig 2.

STUCCOLIN

ERNST HABERER & Cie

BERN

ATELIERS FÜR

STUCCATUR

GIPSEREI &

MALEREI

STUCCOLIN ☎ 30040

déposé

Baumaterialienhandlung Alphons Glutz-Blotzheim

Solothurn

Telegr.-Adr.: Alphonsglutz, Solothurn. — Telephon Nr. 48

Grosses Lager

in den hauptsächlichsten Baumaterialien.

(Gros und Detail).

Grösstes u. bestassortiertes Lager der Zentralschweiz in

Eisernen Tragbalken

I-Eisen NP 8 bis und mit NP 40

U-Eisen NP 5 bis und mit NP 30

Breifflanschige Spezialträger

von 76 mm bis und mit 320 mm. Stets zirka 1500 Tonnen
auf Lager.

Grössere Profile, sowie ganze Wagen ab Werk werden
prompt geliefert.

Zores-Eisen. Winkel-Eisen. Einfache T-Eisen.

Befon-Rundeisen.

Stat. Berechnungen

jeder Art (stat. unbestimmte Systeme) Projekte,
Bauleitung, Expertisen. — Spezialität: **Eisen-
beton im Hoch- und Tiefbau.**

H. BINDER-FRIEDRICH, Ingenieur, BASEL.

:: Handelsgenossenschaft des :: Schweiz. Baumeister-Verbandes

Bureau: Seidengasse 13, **Zürich.** Telephon 589

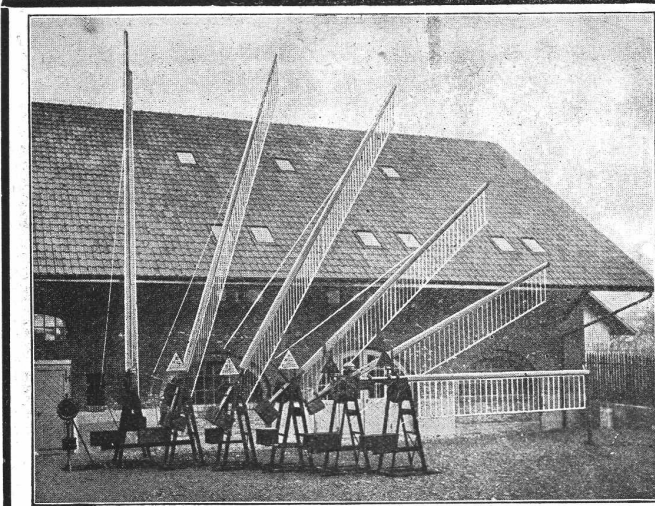
Fabrik und Lager: Uetlibergstr. 93. Telephon 4964

Fabrikation v. **Schlackenzement.** Verkauf v. allen kuranen

Baumaterialien,

hydraulischen Bindemitteln, diversen Bodenplatten, Gips-
und Schilfrohrfabrikaten, Bims-Zement-Dielen etc. etc.

Alleinvertretung der Asphalt-Boden-
platten von Pont du Château-Paris.



Aktien - Gesellschaft der Maschinenfabrik von
Louis Giroud in Olten

Abteilung Stellwerke

liefert

Barrieren, Signale (Semaphoren), sämtliche Artikel zu zentralen Weichen- und Signalstellungen und hält ein gut assortiertes Lager in den couranten Teilen für Gestänge und Drahtzug-Anlagen.



DRAHTSEILE
FÜR LUFTSEILBÄHNEN
BREMSBERGE ETC.

**SCHWEIZERISCHE
SEIL - INDUSTRIE**
VORMALS
C. OECHSLIN z. MANDELBAUM
SCHAFFHAUSEN
TELEPHON: 242 TELEGRAMME:
CORDA



DRAHTSEIL - GERÜSTVERBINDER
HANF GERÜSTSTRICKE u. MAURENSCHNÜRE
DRAHT u. HANFSEILE FÜR AUFGÜEGE

Gesellschaft der L. von Roll'schen Eisenwerke

Giesserei Bern in Bern

Konstruktionswerkstätten

liefert als Spezialität:

Standseilbahnen

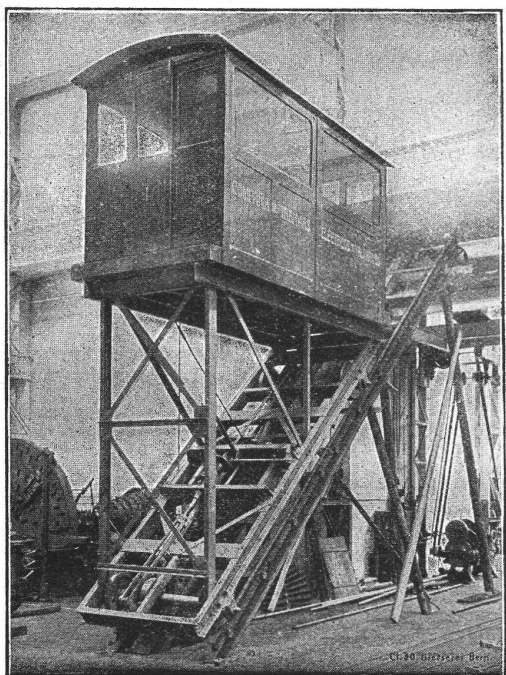
für

Personenbeförderung (auch Gütertransport)
für Wasserballast, Motorbetrieb
insbesondere durch elektrischen Motor

83 Ausführungen

Weitere Spezialitäten der Firma:

Zahnstangen für Bergbahnen, Eisenbahnmaterial, Schleusen
und Einrichtungen für Wehranlage, Hebezeuge aller Art.



J. Rüeegg & Cie

Maschinenfabrik Basel

Telephon
5501

Telegr.-Adr.:
„Aufzug“

Spezialität in:
Kranen, Aufzügen,
Kleinhebezeugen,
elektr. Flaschenzügen

20jährige
Erfahrung
im Hebezeugbau

Baubranche-Vertretungen

Zuverlässiger Fachmann, Zürcher, übernimmt Vertretungen seriöser Fabrikationsfirmen und Lieferanten in Baumaterialien jeder Art für Zürich, sowie Ost- und Zentralschweiz. — Offerten unter Chiffre Z. D. 4779 an die Annoncen-Expedition
Rudolf Mosse, Zürich, Limmatquai Nr. 34.

Dampfkessel zu verkaufen

Wegen Aufstellung einer grösseren Anlage:
Gut erhaltener **Wasserrohr-Kessel**, System Babcock & Wilcox, Heizfläche 160 qm, Ueberhitz-Fläche 21 qm, Betriebsdruck 15 Atm., Ueberdruck, mit mechanischem Kettenrost. — Offerten erbeten an die **Aktiengesellschaft**

Brown, Boveri & Cie., Abteilung Turbinenfabrik, Baden (Schweiz). :-:

Der Gesamtauflage der heutigen Nummer liegt ein Prospekt der **Tiefbau- und Eisenbeton-Gesellschaft A.-G., Zürich**, Bahnhofstrasse 57 a, St. Annahof, Telegr.-Adr.: Betonpfehl, Telephon 7763, bei, worauf wir unsere geschätzten Leser noch besonders aufmerksam machen möchten.

Der Schweizerische Verein von Dampfkessel-Besitzern sucht einen tüchtigen

Ingenieur Maschinentechniker

mit abgeschloss. techn. Hochschulbildung, oder

mit guter Technikusbildung, der Erfahrungen im Dampfkesselbau oder -Betrieb besitzt. Bewerber, die auch der französischen Sprache mächtig sind, erhalten den Vorzug. Schriftliche Anmeldung, begleitet von Zeugnis-Ab-schriften und Dienstbüchlein, an den **Oberingenieur**, Plattenstrasse Nr. 77, **Zürich 7.**

Reparaturen

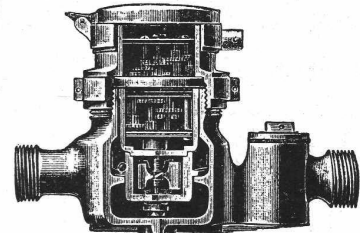
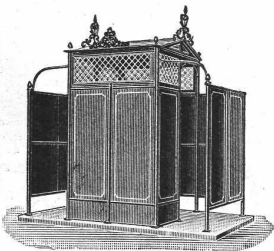
von Dampfmaschinen, Dampfkesseln, Baumaschinen, Feldlokomotiven, Umändern und Anbringen von Neuerungen und Verbesserungen an solchen Objekten, sowie Ausführung aller in die Maschinenbranche einschlägigen Arbeiten besorgt leistungsfähige Fabrik unter coulantester Bedienung und Garantie. Anfragen unter Chiffre Z. C. 4803 an die Annoncen-Expedition **Rudolf Mosse, Zürich, Limmatquai 34.**

Rudolf Mosse, Zürich
alleinige Inseraten-Annahme für die
Schweizerische Bauzeitung.

F. Ernst, Ing., Zürich

Alleiniger Concessionär für die Schweiz
der in den meisten Kulturstaaten **pat. Oel-Pissoirs,
System Beetz**

Generalvertretung für die Schweiz der bestrenommierten
Wassermesserfabrik Andrae.
Beliebtester Präzisionswassermesser.
Prospekte und Kataloge gratis.

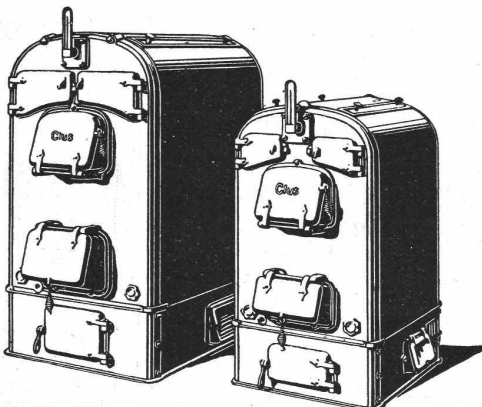


Trockenläufer

GESELLSCHAFT DER LUDW. VON ROLL'SCHEN EISENWERKE
· FILIALE: **EISENWERK CLUS** KT. SOLOTHURN ·

CLUSER HEIZKESSEL

für Warmwasser- und Niederdruck-Dampfheizung, sowie für gewerbliche Anlagen ..



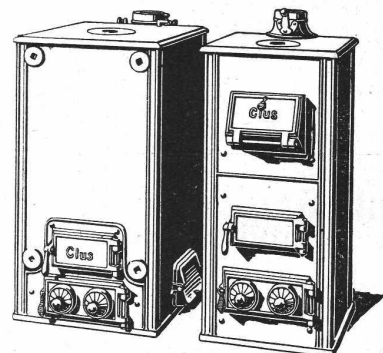
Bewährtes System.
Bequeme Reinigung
während dem Betriebe.

Radiatoren

55 verschiedene Modelle

Rippenröhren und Rippenheizkörper, Wärmeplatten, Ventile, Formstücke, Flanschen in Guss- und Schmiedeeisen.

Zu beziehen durch die Installationsfirmen.



Ein junger Heizungsingenieur

(bevorzugt französ. Schweizer), der die deutsche und französische Sprache in Wort und Schrift vollkommen beherrscht, zum **sofortigen Eintritt gesucht**. Ausführliche Angebote mit Gehaltsansprüchen, Zeugnisabschriften u. Referenzen an **Rud. Otto Meyer, Hamburg 23.**

Zweigmureau einer Grossfirma sucht einen jüngeren Elektro- Techniker

mit Praxis für das Devisen-Bureau. Gefl. Offerten unter Chiffre Z. G. 4782 an die Annoncen-Expedition **Rudolf Mosse, Zürich, Limmatquai 34.**

Dipl. Bautechniker

erfahrener Bauführer, mit 10jähr. Bureau- und Baupraxis, **sucht baldmöglichst Anstellung**. — Offerten unter Chiffre Z. G. 1359 an die Annoncen-Expedition **Rudolf Mosse, St. Gallen**

Junger Bau- u. Kultur- Ingenieur

Absolvent der Eidg. Techn. Hochschule, mit etwas Praxis, Sprachkenntnissen, auch kaufmännisch gebildet, **sucht sofortige Anstellung**. Schweiz od. Ausland. Offerten unter Chiffre Z. H. 4558 an die Annoncen-Expedition **Rudolf Mosse, Zürich, Limmatquai 34.**

Diplom-Ingenieur

(Bauingenieur), mit vierjähriger Praxis im **Beton-, Tunnel- und Eisenbahnbau**, in ungekündigtem Arbeitsverhältnis, **sucht verantwortliche Stellung** mit grösserem Arbeitsgebiet. Angebote unter Chiffre Z. U. 4745 an die Annoncen-Expedition **Rudolf Mosse, Zürich, Limmatquai 34.**

Maschinen-Ingenieur oder Techniker

für **Unterhaltung von Baumaschinen und Rammen nach Italien gesucht**. Bewerbung mit Gehaltsansprüchen, Lebenslauf u. Zeugnisabschriften unt. F. K. H. 632 an die Annoncen-Expedition **Rudolf Mosse, Frankfurt a. M.**

Junger dipl. Bauingen.

sucht Stelle in Eisenbahnbau oder Vermessung. Offerten unter Chiffre Z. G. 1413 an die Annoncen-Expedition **Rudolf Mosse, St. Gallen.**

Stellegesuch.

Schreiner mit 18jähr. Praxis als Meister in diversen grösseren Schreinereien und Baugeschäften, firm in Kalkulation, Ausmass, Arbeitsteilung, **sucht**, gestützt auf prima Zeugnisse und Referenzen, ähnliche **Stellung**. Eintritt nach Belieben. Gefl. Offerten an das Sekretariat des **Schweizerischen Werkmeister-Verbandes, Hotzstrasse 30, Zürich 6.**

Mécaniciens- Constructeur

Une Fabrique de Machines-outils de la Suisse française, avec outillage et installations modernes, **demande un Mécanicien-Technicien**, très au courant de la **Construction moderne des Machines-outils et automatiques**, pour prendre la **Direction technique de ses Ateliers**. — Place stable et bien rétribuée. — **Entrée immédiate**. Adresser offres avec certificats à l'appui sous chiffre Y. 24886 L. à **Haasenstein & Vogler, Lausanne.**

Architekt-Techn.

25 Jahre alt, sehr guter Entwerfer, 5 1/2 Jahre Praxis, Bauleitungen, Kostenberechnungen. sehr gute Zeugnisse, **sucht sofort Stelle**. Gefl. Offerten unter Chiffre Z. W. 4872 an die Annoncen-Expedition **Rudolf Mosse, Zürich, Limmatquai 34.**

Bau-Ingenieur

(E. T. H.), mit zwei Jahren Baupraxis (Eisenbahntunnelbau), tüchtig und energisch, auch befähigt zu wissenschaftlichen Arbeiten, Sprachkenntnisse in Deutsch und Französisch, **sucht Stelle**. — Offerten sub Chiffre Z. V. 4871 an die Annoncen-Expedition **Rudolf Mosse, Zürich, Limmatquai 34.**

Kulturingenieur

mit guter Praxis, **sucht sich zu verändern**. Gute Zeugnisse und Referenzen. Offerten unter Chiff. Z. H. 4883 an die Annoncen-Exped. **Rudolf Mosse, Zürich, Limmatquai 34.**

Patentverwertung

Der Inhaber des **Schweizer Patentes Hele Shaw** Nr. 48140 vom 30. Juni 1909 auf: „**Hydraulische Maschine, deren Kolben einen veränderlichen Hub besitzen**“, wünscht mit schweizerischen Fabrikanten, beziehungsweise Interessenten in Verbindung zu treten und ist gerne bereit, das Patent zu verkaufen oder Lizenzen zu erteilen.

Gefl. Offerten oder Vorschläge werden durch Herrn **E. Imer-Schneider**, Ingénieur-conseil, 8, Bd. James Fazy in **Genf**, bereitwilligst weiterbefördert.

Patentverwertung

Die Inhaber des **Schweizer Patentes O. Loiseau** Nr. 44369 vom 29. Mai 1908 auf: „**Verfahren zur industriellen Herstellung von stickstofffreiem Kohlenoxyd**“, wünschen mit schweizerischen Fabrikanten, beziehungsweise Interessenten in Verbindung zu treten und sind gerne bereit, Lizenzen zu erteilen oder das Patent zu verkaufen.

Gefl. Offerten oder Vorschläge werden durch Herrn **E. Imer-Schneider**, Ingénieur-conseil, 8, Bd. James Fazy in **Genf**, bereitwilligst weiterbefördert.

Patentverwertung

Die Inhaber des **Schweizer Patentes O. Loiseau** Nr. 43664 vom 13. Juli 1908 auf: „**Neuartiges Verfahren zur Gewinnung von Zink**“, wünschen mit schweizerischen Fabrikanten, beziehungsweise Interessenten in Verbindung zu treten und sind gerne bereit, Lizenzen zu erteilen oder das Patent zu verkaufen.

Gefl. Offerten oder Vorschläge werden durch Herrn **E. Imer-Schneider**, Ingénieur-conseil, 8, Bd. James Fazy in **Genf**, bereitwilligst weiterbefördert.

Zu verkaufen

wegen Nichtgebrauch, vollständig neu, **Dr. Kuhn's Kunstgeschichte** zu 2/3, vom Selbstkostenpreis. Gefl. Offerten unt. Chiffre Z. J. 4834 an die Annonc.-Exped. **Rudolf Mosse, Zürich.**

Zu verkaufen

an bester Verkehrslage einer aufblühenden Kantonshauptstadt der deutschen Schweiz ein zwischen zwei Hauptstrassen gelegener, grösserer

Bauplatz

Tausch nicht ausgeschlossen. — Interessenten wollen sich unter Chiffre Z. F. 4731 wenden an die Annoncen-Expedition **Rudolf Mosse, Zürich.**

Für Säger

Zu verkaufen 60—70 m³ schönes, gesundes Alpen-

Trämelholz

Offerten unt. Chiff. Z. M. 4637 an die Annoncen-Expedition **Rudolf Mosse, Zürich, Limmatquai 34.**




Richard Beuttner & Co., Zürich Tel. 544
Blattgold & Bronzen
Pinsel & Schwämme

Technikum Konstanz

am Bodensee.
Maschinenbau. Elektrotechnik.
Bauingenieurwesen. Architektur.
Abteilung für Ingenieure, Architekten und Werkführer

Für junge Baumeister!
Italienisch in 2 bis 3 Monaten.
Sprachen-Institut Prof. Dr. Augustin, Lugano.

KOCHHERDFABRIK
"ZAEHRINGIA"
Freiburg - Schweiz
Grösste Special-Fabrik der Schweiz



moderner
Küchen-Einrichtungen
für **Hôtels, Restaurants, Anstalten, Private, etc.**
Kostenvoranschläge u. Ingenieurbesuch gratis.

Neu! Neu! Neu!
Baulampe
mit Sturmbrenner
ca. 300 Kerzen, Pat. D. R. P.
Bernhard Margreth, Locarno, Zürich, Rheinfelden.

Für unsere Eisenkonstruktions - Werkstätte in der Schweiz und in Italien **suchen** wir tüchtigen, selbständigen und rasch arbeitenden

Konstrukteur

für Werkstattzeichnungen. Offerten mit Zeugnisabschriften und Angabe der Gehaltsanspr. an

A.-G. Alb. Buss & Cie., Basel

Stellen-Vermittlung des Schweiz. Ingenieur- und Architekten-Vereins. — Sekretariat Paradeplatz 2, Zürich 1.

(Bewerber sind ersucht, vor ihrer Anmeldung ein Reglement der Stellenvermittlung zu verlangen.)

Stellen suchen:

Dipl.-Ing. E. P., längere Eisenbahn- und Strassenbau-Praxis, sprachkundig, bevorzugt Nebenbahn-Bauleitung, sofort. (1)
Architekt E. P., mit Praxis, Deutsch u. Franz. perfekt, sofort. (3)
Ingenieur E. P., mit längerer Praxis in Eisenbahn-, Strassen- und Wasserbau, sprachkundig, sofort. (5)
Architekt, jüngerer, mit Praxis, bevorzugt kunstgewerbl. Arbeiten und Innenausbau, sofort. (11)
Zeichner, mit läng. Praxis auf privat. u. staatl. Bureaux, sofort. (13)
Dipl.-Ingenieur E. P., mit Praxis in allen Tiefbauarten, sucht Stellung auf Bureau oder Bau, sofort. (15)
Zeichner mit guter Praxis auf allen Gebieten, sofort. (17)

Dipl.-Ingenieur, Wiener Hochschule, wünscht Anfangsstellg., event. als Volontär. Bevorzugt Eisenbahn-, Brückenbau, Eisenbeton. (19)
Elektro-Ingenieur E. P., mit guter Praxis, Deutsch u. Franz. perfekt, bevorzugt Traktion oder elektrische Zentralen. (21)
Tiefbautechniker mit Praxis bei Geometer und Tiefbaubureau, bevorzugt Bahnbau. (23)
Architekt mit längerer Praxis in grösseren Architekturfirmen, Deutsch und Franz., nimmt auch Stellung im Ausland an. (25)
Ingenieur, Hochschule Wien abs., mit Praxis in Eisenkonstruktionen, bevorzugt Tätigkeit in Beton oder Eisen. Eintritt 15. Juli. (27)
Bautechniker mit Praxis in Bauführung, bevorz. Bauführung. (29)

Aus einer Liquidation sind
diverse Holzbearbeitungs-Maschinen
 sowie eine sehr gut erhaltene
Dampfmaschine (Halblokomobil) 96 HP

billig zu verkaufen. Anfragen unter Chiffre Z. K. 4435 an die Annoncen-Expedition v. **Rudolf Mosse, Zürich,** 34 Limmatquai 34

Spezialfabrik für Lichtpauspapiere Zürich - A. Messerli - Bern

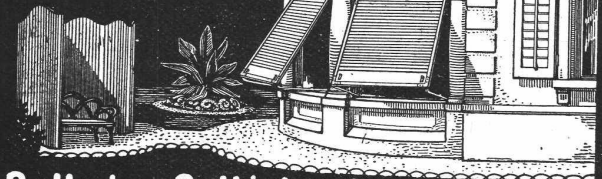
Aelteste Lichtpausanstalt der Schweiz

Gegründet in Zürich 1876

liefert prompt und billig unter Garantie:

Lichtpauspapiere eigener, bewährter Fabrikation,
Lichtpausapparate div. Systeme, pneumat. und elektr.
Lichtkopien auf blauem, weissem und braunem Grund,
Plandruck (Trockendruckverfahren) schwarz und farbig.

**WILH.
 BAUMANN
 HORGEN**



**Rolladen. Rolljalousien.
 Jalousieladen. Rollschutzwände**

Gegründet
1860

Marmorindustrie Trübbaeh

empfehlen

Steinhauerarbeiten i. Kalkstein, Fassadverkleidung
 in sogen. schott. Mauerwerk und Quader.

Schönes Material für
Bildhauer und Stein-Sägereien.
Tiefschwarze Steine für Terrazzowerke.

➔ Schluss für die Inserate je Dienstags, abends.

Ed. Züblin & Cie.

Zürich

Basel

Ingenieurbureau

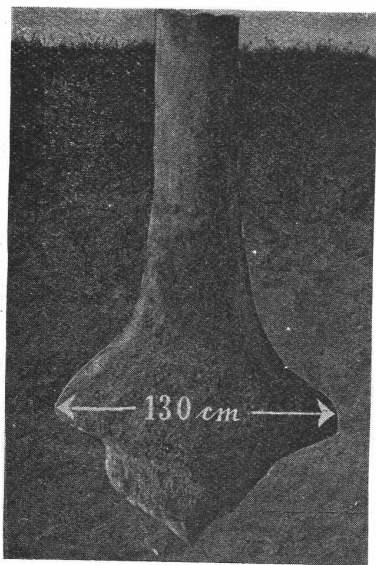
*

Bauunternehmung

Foundation mit Press-Pfählen, System Wilhelmi.
Vollkommenste Herstellungsmethode des Betonpfahles.
Enorme Fussverbreiterung.
Sichere, maximale Tragfähigkeit in schlechtestem Baugrunde.

Sstaatliche und private Referenzen.

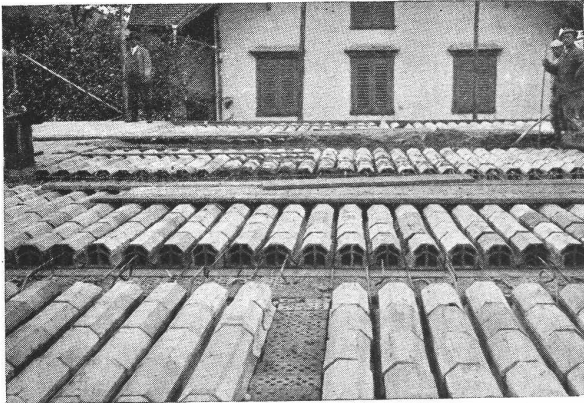
Alleinige Lizenz-Inhaber für die Schweiz.



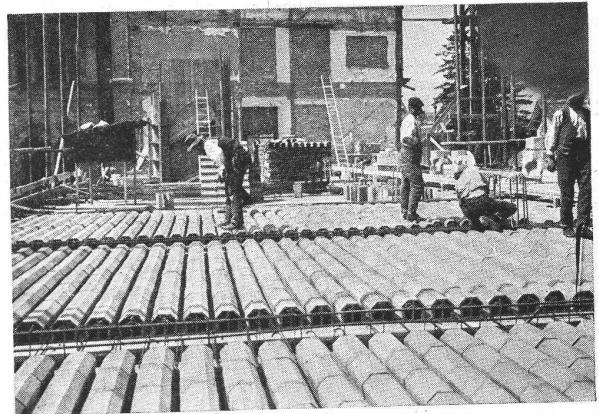
Ausgegrabener Pfahl bei einer Fundation am Bahnhofe in St. Gallen.

Hohlsteindecke, Syst. Pfeifer

Infolge der vorteilhaften Konstruktion des Steines: Beste und billigste Hohlsteindecke



Schulhaus-Neubau Balgach. Decke über Parterre.
Ausgeführt durch: Baugeschäft W. Heene's Erben, St. Gallen.
Bauleitung: Kantonsbauamt St. Gallen.



Neubau Kreditanstalt Zürich. Decke über I. Stock.
Ausgeführt durch: Baugeschäft Locher & Co., Zürich.
Bauleitung: Architekten Gebrüder Pfister, Zürich.

Alleinvertrieb und Lizenzinhaber für die Schweiz:

Raschle & Cie., Technisches Bureau, Zürich

Walchestrasse 21 — Telefon 120 06



Neubau Kreditanstalt Zürich. Decke über Parterre.
Ausgeführt durch: Baugeschäft Locher & Co., Zürich. Bauleitung: Gebrüder Pfister, Architekten, Zürich.

Schalldicht, fusswarm, ökonomisch, schweiss- und tropfsicher. Hohlsteine garantiert salpeterfrei.