

Zeitschrift: Schweizerische Bauzeitung
Herausgeber: Verlags-AG der akademischen technischen Vereine
Band: 63/64 (1914)
Heft: 3

Werbung

Nutzungsbedingungen

Die ETH-Bibliothek ist die Anbieterin der digitalisierten Zeitschriften. Sie besitzt keine Urheberrechte an den Zeitschriften und ist nicht verantwortlich für deren Inhalte. Die Rechte liegen in der Regel bei den Herausgebern beziehungsweise den externen Rechteinhabern. [Siehe Rechtliche Hinweise.](#)

Conditions d'utilisation

L'ETH Library est le fournisseur des revues numérisées. Elle ne détient aucun droit d'auteur sur les revues et n'est pas responsable de leur contenu. En règle générale, les droits sont détenus par les éditeurs ou les détenteurs de droits externes. [Voir Informations légales.](#)

Terms of use

The ETH Library is the provider of the digitised journals. It does not own any copyrights to the journals and is not responsible for their content. The rights usually lie with the publishers or the external rights holders. [See Legal notice.](#)

Download PDF: 02.04.2025

ETH-Bibliothek Zürich, E-Periodica, <https://www.e-periodica.ch>

Schweizerische Bauzeitung

Abonnementspreis:
Schweiz 25 Fr. jährlich
Ausland 30 Fr. jährlich

Für Vereinsmitglieder:
Schweiz 20 Fr. jährlich
Ausland 24 Fr. jährlich
sofern beim Herausgeber
abonniert wird

WOCHENSCHRIFT

FÜR BAU-, VERKEHRS- UND MASCHINENTECHNIK

GEGRÜNDET VON A. WALDNER, ING. HERAUSGEBER A. JEGHER, ING., ZÜRICH
Verlag des Herausgebers. — Kommissionsverlag: Rascher & Cie., Zürich und Leipzig

ORGAN

Insertionspreis:

4-gespalt. Petitzeile oder deren Raum . 30 Cts.
Haupttitelseite: 50 Cts.
Alleinige Inseraten-Annahme: Rudolf Mosse, Annoncen-Expedition, Zürich, Basel und deren Filialen und Agenturen

DES SCHWEIZ. ING.- & ARCHITEKTEN-VEREINS & DER GESELLSCHAFT EHEM. STUDIERENDER DER EIDG. TECHN. HOCHSCHULE.

Personen- u. Waren-Transmissions- AUFZÜGE Elektrische Hydraulische

SCHINDLER & CIE. - LUZERN

Gegr. 1874 Gegr. 1874

STREBELWERK
HEIZKESSELFABRIK

ZÜRICH.

Glas-Eisen-Beton

SYSTEM KEPLER

Für Fußboden Dächer & Wände

Große Tragfähigkeit. Billig in der Herstellung. Minimale Unterhaltungskosten. Feuersicher. Leicht zu reinigen. Kein Anstrich nötig.

Vertreter:
Rob. Loofer, Zürich
Badener-Str. 41

Gold-Medaille
J.B.A. Leipzig
1913

Bevor Sie Bauten beginnen

vergessen Sie nicht, für die notwendigen Transport-Anlagen, Bau-Maschinen und Werkzeuge die Verkaufs- und Mietpreise der Rollmaterial und Baumaschinen A.-G. „RUBAG“, Zürich, Seidengasse 16, einzufordern; es liegt dies in Ihrem eigenen Interesse, auch wenn Sie kostenlos für Sie

die Kataloge der „RUBAG“ verlangen!

Geometerbureau Albrecht, Schaffhausen
Vermessungen jeder Art (In- und Ausland), Absteckungen.

Kanalisation behandelt als Spezialist und Civil-Ingenieur
H. Streng, St. Moritz.

J. M. Voith, Maschinenfabrik und Giesserei, Heidenheim an der Brenz (Württemberg)

Turbinen

mit wagrechten und senkrechten Wellen für alle Gefälle.

Hydraulische Geschwindigkeits-Regulatoren. Wasserstandsregulatoren, auch für lange Druckleitungen. Ungefähr 5500 Turbinen für zusammen 2 100 000 PS und 2700 Regulatoren ausgeführt und in Auftrag.



Schweizerische Bundesbahnen

Kreis II.

Ausschreibung von Bauarbeiten

Die Kreisdirektion II der Schweizerischen Bundesbahnen in Basel eröffnet Konkurrenz über die Lieferung und Montierung der Eisenkonstruktion im Gewichte von etwa 500 Tonnen für die Aarebrücke der Brienzseebahn bei Interlaken.

Pläne und Bedingungen liegen im Brückenbaubureau des Kreises II der Bundesbahnen, Schützengraben Nr. 16, I. Stock in Basel, zur Einsicht auf, wo auch die Eingabeformulare bezogen werden können. Auf Wunsch werden den Bewerbern die Pläne, so lange der Vorrat reicht, gegen Nachnahme von Fr. 15.— zugestellt; bei Einreichung eines Angebotes und Rückgabe der Pläne wird dieser Betrag rückerstattet.

Eingaben mit der Aufschrift „Eisenkonstruktion für die Aarebrücke bei Interlaken“ sind bis **30. Juli 1914** der unterzeichneten Kreisdirektion verschlossen einzureichen.

Die Angebote bleiben bis **31. August 1914** verbindlich.

Basel, den 11. Juli 1914.

Kreisdirektion II
der Schweizerischen Bundesbahnen.

Bauausschreibung

Für die Aufstauung des Trübsees bei Engelberg gelangen folgende Arbeiten zur öffentlichen Konkurrenz:

Erd- und Felsarbeiten	750 m ³
Beton- und Bruchsteinmauerwerk	600 m ³

Pläne, Bedingnishefte und Eingabeformulare können vom **22. Juli** an auf dem Bureau der Direktion der Städtischen Unternehmungen in Luzern, Schwanenplatz 12, sowie bei Herrn Ingenieur **L. Kürsteiner**, Bahnhofstrasse 39 in **Zürich**, eingesehen werden. Auskunft über Transportverhältnisse etc. erteilt Herr Kantonsrat **Eugen Hess**, Pension Hess, **Engelberg**.

Die Angebote sind mit der Aufschrift „S.uananlage am Trübsee“ bis spätestens den **31. Juli 1914** der unterzeichneten Stelle einzureichen.

Luzern, den 16. Juli 1914.

Elektrizitätswerk Luzern-Engelberg,

Der Präsident des Verwaltungsrates:

B. Schenker.

BAU- U. MÖBELSCHREINEREI
H. HARTUNG
ZÜRICH 7 :: HEGIBACHSTR. 47

GESAMTER INNENAUSBAU
WOHNUNGS-AUSSTATTUNG
BÜRO-U. BIBLIOTHEKMÖBEL
:: EINZEL-AUSFÜHRUNG ::

Kalkwerke Hergiswil

(Nidwalden)

Kalko gelöschter Weisskalk
in Säcken
Prima Stückkalk
in Fässern

Sponagel & Co., Zürich

Baumaterialien

Spezialgeschäft für keramische
Boden- und Wandbeläge
Kunstglasurplatten : Wandbrunnen
Mutz-Keramik.

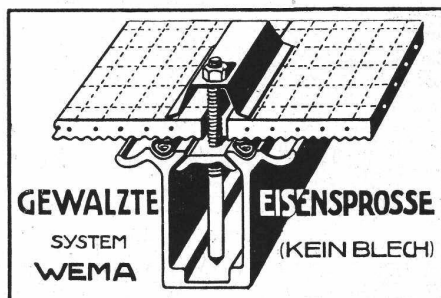
Generalvertreter erstklassiger Fabriken.
Kunstgerechte Ausführung der Versetzarbeiten durch
eigene, geschulte Facharbeiter.

Kataloge und Preislisten zu Diensten.
Reichhaltige Muster-Ausstellung Sihlquai 139—143.



**Zürcher
Glühlampen-
Fabrik**
Zürich I.
Zuverlässige
Qualität
Draht
Lampen

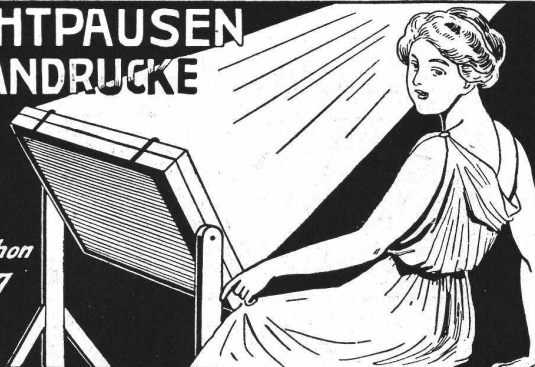
F. GAUGER & C^o
■ ZÜRICH ■



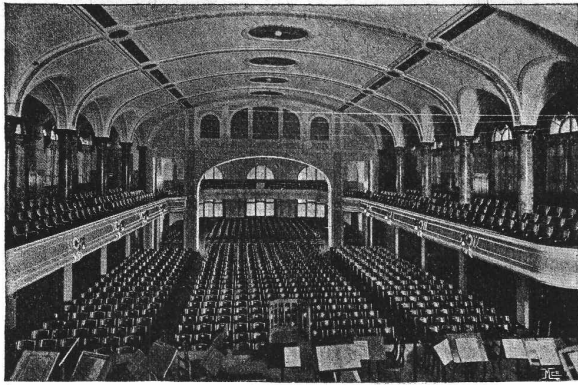
KITTLÖSE GLASDÄCHER
FÜR
EINFACHE & DOPPELVERGLASUNG

**LICHTPAUSEN
PLANDRUCKE**

Telephon
1107



René Orbann · Zürich · Sihlhofst. 27



Tonhalle St. Gallen — Möbliert 1909

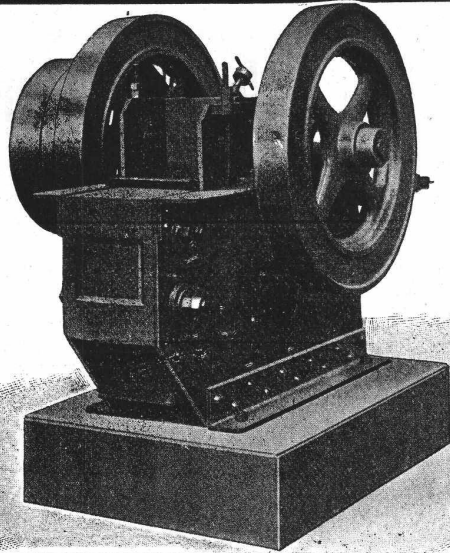
Aktien-Gesellschaft Möbelfabrik Horgen-Glarus in Horgen

Telephon Nr. 10 — Gegründet 1880 — Telegr.: Stuhlfabrik Horgen

Erzeugnisse: Mobiliar aus gesägtem, sowie aus massiv gebogenem Holz (sogen. Wienermöbel) für Innenräume, Restaurants, Speisesäle, Cafés, Confiserien, Vestibules, — Gärten, Theater, Konzertsäle und Kinematographen. — Massenbestuhlungen.

Grösste Leistungsfähigkeit.

Konkurrenzpreise.



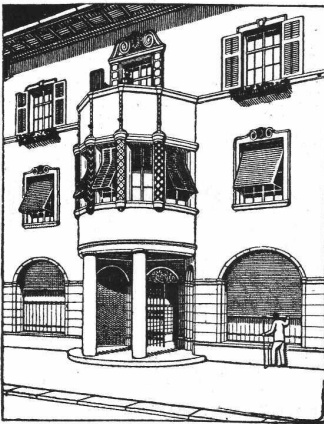
Steinbrecher

Neueste schmiedeiserne Konstruktion.
Hohe Leistungsfähigkeit. — Kleiner
Kraftbedarf. — Viele Referenzen zur
Verfügung.

Robert Aebi & Co., Zürich I

Ingenieurbureau für Baumaschinen

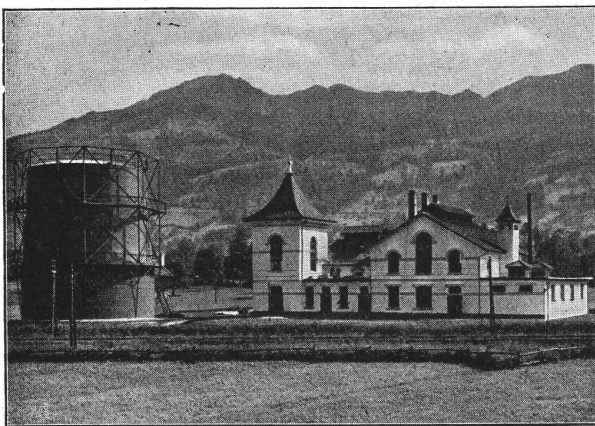
Schweizerische Landesausstellung Bern 1914,
Aussteller in Gruppe 19.



Rolladenfabrik A. Griesser A.-G., Aadorf

empfiehlt sich für Lieferung von

Stahlwellblechrolladen, Scheeren- und Rollgitter, Wellblech und Holzrolltore, Holzrollladen, Rolljalousien, Saalabschlüsse, Rollschutzwände, Jalousieklappladen mit und ohne Beschläg-Lieferung, komplette Schaufenster-Anlagen in Eisen und Holz. Segeltuchroulax für Schaufenster und Veranden etc. Eigene patentierte Konstruktionen. Prima Referenzen. Katalog und Preisliste zu Diensten.



Gaswerk Schwyz in Seewen 1911

Roesti, Kammermann & Cie. K. A. G.

Bern

Ingenieurbureau

Ausführung kompletter Gaswerke und
Gasverteilungsnetze
Gas-Fernversorgungen
Um- und Erweiterungsbauten
Projekte und Kostenvoranschläge

Neubau der Zürcher Kantonalbank in Uster

Ausschreibung von Bauarbeiten

Die Schreiner-, Schlosser-, Beschläg-, Maler-, Tapezierer-, Plättli-, Parkett- und Linoleum-Arbeiten werden hiemit zur Konkurrenz ausgeschrieben.

Pläne und Bedingungen liegen auf dem Bureau unserer Filiale in Uster zur Einsicht auf, wo auch Eingabeformulare bezogen werden können. Allfällige weitere Auskunft erteilt Herr Architekt Conrad, Kurvenstrasse 26, Zürich 6.

Uebernahme-Offerten mit der Aufschrift: „Neubau in Uster“ sind bis spätestens **Ende Juli** dem Präsidium der Zürcher Kantonalbank in Zürich einzureichen. Muster sind nur auf besonderes Verlangen einzusenden.

Zürich, den 16. Juli 1914.

Zürcher Kantonalbank.

Gubelschulhaus Oerlikon

Ueber die Ausführung der

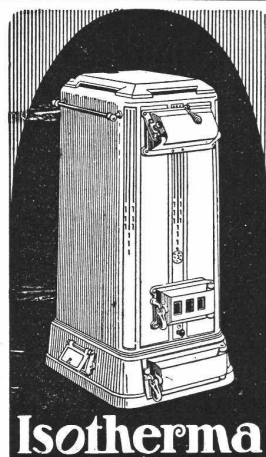
Zentralheizung

für die Erweiterung des Gubelschulhauses wird die Submission eröffnet. — Die bezüglichen Pläne und Bauvorschriften liegen im Bureau des bauleitenden Architekten, Schulstrasse 46 in Oerlikon, zur Einsicht auf, woselbst auch die Offertformulare bezogen werden können.

Die Offerten sind verschlossen mit der Bezeichnung „Gubelschulhaus“ spätestens bis **Ende Juli 1914** an den Präsidenten der Baukommission, Herrn E. Speckert in Oerlikon, einzureichen.

Oerlikon, den 16. Juli 1914.

F. Scotoni-Eichmüller, Architekt.



Isotherma

Für die moderne Einfamilienhaus- und Etagenheizung bevorzugt man den Union-Briketkessel

Isotherma.

Kein Auslösen des Feuers, daher
Kein wiederholtes Anheizen.
Genaueste Anpassung an den Wärmebedarf wie bei keinem andern Kessel.
Keine Schlacken.
Betrieb mühelos und sauber.
Sehr ansprechendes Aeussere.

Gesellschaft
der L. v. Roll'schen Eisenwerke
Eisenwerk Clus.

Zu beziehen durch jede Heizungsfirma.

Meynadier & Cie.

Klausstrasse 33 Zürich Telephone 1143

Sämtliche Materialien

in prima Qualität für:

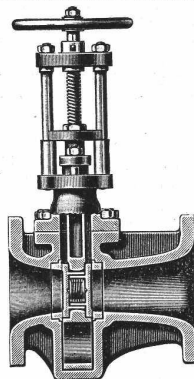
Holzementdächer
Kiesklebedächer
Asphaltbeläge
Isolierungen
aller Art.

Patent-Verwertung

Die Inhaberin des Patentes Nr. 49158 vom 29. Juli 1909 betreffend „Aluminiumlegierung“, S.-A. LE FERRO NICKEL in Paris, wünscht zwecks Ausübung dieses Patentes in der Schweiz mit Interessenten in Verbindung zu treten. Reflektanten wollen sich an das Patentanwalts-Bureau Fritz Isler, Bahnhofstrasse Nr. 19 in Zürich, wenden.

Schäffer & Budenberg G. m. b. H.

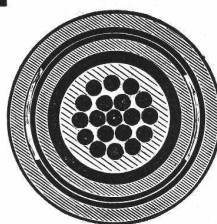
Fil. Seebach, Post- u. Bahnstat. Oerlikon



Hochdruck- Dampfschieber

System Ferranti

Trotz Querschnittsverengung wird das Durchflussquantum nicht ungünstig beeinflusst. Die Konstruktion hat bedeutende Vorzüge.



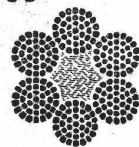
Kabelwerke Brugg, A.-G.

vormals

Otto Suhner & Co

in Brugg

liefern



Bleikabel aller Art, für Hoch- und Niederspannung, Telegraphie, Telephonie und Sonnerie, nebst Armaturen.

Drahtseile für Aufzüge, Kranen, Transmissionen, Seilbahnen, Verankerungen etc. etc.

Bleiröhren, Gerüstverbinder.

Telephon Nr. 46.

Internationale Baumaschinenfabrik A.-G.

NEUSTADT an der Haardt

vorm. W. L. Velten

Tel. 39. Teleg.-Adr.: Ibag. Filiale: Kornthal bei Stuttgart. Tel. 3

Zementrohr-Press- und Ausform-Maschine D. R. P. auch Patent, für ovale und runde Röhre.

Strassen-Automobil-Steinbrecher System Velten, Modell 1910. Selbstfahrend bis 40 cbm Schotter pro Tag.

Steinbrecher für Strassen-, Eisenbahn- und Betonschotter, Leistung 15—300 cbm pro Tag.

Feinbrecher System Velten, Modell 1912, für Beton, Eisenbeton und Sand, 16—80 cbm pro Tag.

Beton-Mischmaschine System Velten, von 40 bis 300 cbm tägliche Leistung.

Spezial-Maschine für Untergrund-, Eisenbahn- und Tunnelbauten.

Kies-, Wasch- und Sortiermaschinen Walzwerke, Mahlgänge, Aufzüge, Elevatoren, Hebezeuge, Saug- und Druckpumpen, Dampfkräne, Bauwerkzeuge, Transportgeräte in prima I. Qualität. Komplette Einrichtungen für Hoch- und Tiefbau, Wasserhaltungen, Sand-, Beton- und Schotter-Zerkleinerungsanlagen, Kies-, Wasch- und Betonieranlagen für jede gewünschte Tagesleistung. Die Veltenschen Anlagen haben sich in der Praxis vorzüglich bewährt und erzielen **50—100 Prozent höhere Leistung**. Auf Wunsch liefern wir kompl. Einrichtungen zur **Miete** mit Vorkaufsrecht. Auf vorherige Anzeige können Maschinen in unseren Fabriken **Neustadt an der Haardt** sowie **Kornthal** bei Stuttgart im Betrieb vorgeführt werden.

MENCK & HAMBROCK

Altona-Hamburg

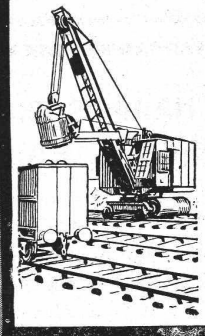
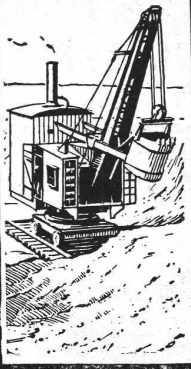
Löffelbagger

mit Dampf und elektr. Antrieb. Auch zur Miete.

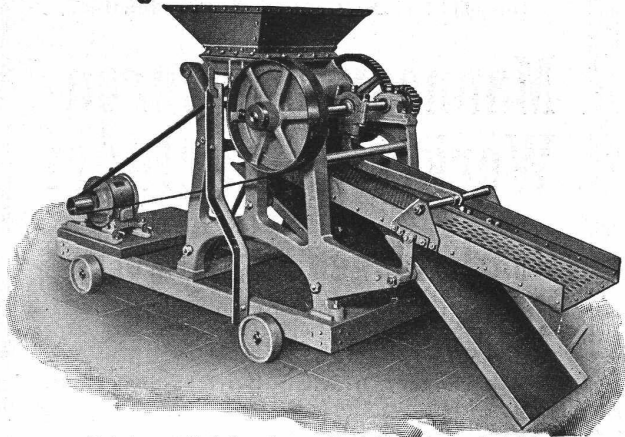
Vertreter für die Schweiz:

Fritz Marti A.-G., Bern

Murtenstrasse 83 — Telephon Nr. 1074



Aktiengesellschaft der Maschinenfabrik von Louis Giroud in Olten



Fahrbarer Koksbrecher mit elektrischem Antrieb.

Kohlenbrecher Koksbrech- und Sortieranlagen Transportanlagen

für diverse Materialien, hauptsächlich für Kohle und Koks, wie
Förderrinnen und Sortierrinnen
Patentierte Materialspender
Bandtransporteure — Schaukelbecherwerke
Elevatoren — Hängebahnen
Koksinnen für glühenden Koks
Kratzertransporteure



3 Löffelbagger } zur Zeit in der Schweiz
2 Eimerkettenbagger } im Betrieb.

Bagger

für elektrischen, Dampf- und Explosionsmotor-Betrieb.
Konstruktion Orenstein & Koppel.

Eimerkettenbagger Löffelbagger Schwimmbagger.

Verkauf und Vermietung von Baggern, sowie Rollbahnmaterialien jeder Art.

Schweizerische Aktiengesellschaft

Orenstein & Koppel
Zürich 1.

Technikum d. Kantons Zürich in Winterthur

Fachschule f. Bautechniker, Maschinentechniker, Elektrotechniker, Chemiker, Tiefbautechniker, Eisenbahnbeamte und Handel.
Das **Wintersemester** beginnt am **7. Oktober 1914**.
Die Aufnahmeprüfung für die Neueintretenden der II. Klasse aller Abteilungen und für die I. Klasse der Schule für Bautechniker findet am 5. Oktober statt.
Anmeldungen sind bis zum 31. August gegen Rückporto an die Direktion des Technikums zu richten.

:: Handelsgenossenschaft des :: Schweiz. Baumeister-Verbandes

Bureau: Seidengasse 13, **Zürich**. Telephon 589
Fabrik und Lager: Uetlibergstr. 93. Telephon 4964

Fabrikation v. Schlackenzement. Verkauf v. allen kuranten
Baumaterialien,
hydraulischen Bindemitteln, diversen Bodenplatten, Gips-
und Schilfrohrfabrikaten, Bims-Zement-Dielen etc. etc.

Alleinvertretung der Asphalt-Boden-
platten von Pont du Château-Paris.



Thonwerk Biebrich A.-G.

Chamottefabrik
Biebrich am Rhein.

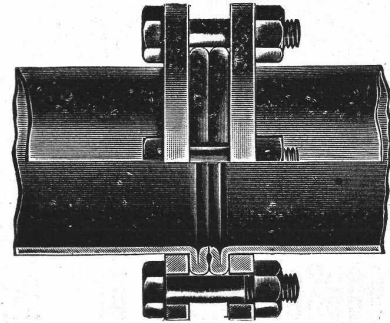
Hochfeuerfeste u. säurebeständige Produkte.

Normal- und Façonsteine aller Art, Chamottemörtel,
Retorten, Muffeln etc. Bau kompletter Ofenanlagen.
Beste Referenzen und Zeugnisse aus der Schweiz.

Kitlose Glasbedachungen.
System Zimmermann

PAUL APPEL
Zürich, Limmatstrasse 55
Bern, Länggasse 26

Buenos Aires 1910: **Goldene Medaille.**



Düsseldorf 1902: **Goldene Staats-Medaille.**

Mannesmannröhren- Werke, Düsseldorf

liefern

Rohrleitungen für Hochdruck

aus nahtlosem Mannesmann-Stahlrohr
mit patentierter Doppelbördel-Flansch-
Verbindung u. a. Verbindungs-Arten.

Grosse Längen. Höchste Betriebs-Sicherheit.

Vertreter:

Bernh. Meyer, Postf. Bahnhof, Zürich.

Die vorteilhaftesten und handhabungssichersten

Sprengstoffe

in verschiedenen Qualitäten und für Sprengarbeiten jeder Art, sowie
Sprengkapseln und **Züandschnüre** in **la. Fabrikat** liefert

Schweizerische Sprengstoff A.-G. Cheddite

Fabriken in Liestal u. Jussy

Bureau in Zürich Bahnhofstr. 73.
Telephon 10223

Vertreter.
Französische Schweiz: S. & H. Jaquet S. A., Vallorbe.
Kantone Bern, Aargau, Solothurn: A. Teuscher, Bern.



Vertreter.
Kantone Graubünden, St. Gallen, Appenzell, Thurgau
und Schaffhausen: Rollmaterial u. Baumaschinen
A.-G. „Rubag“, Zürich.

August Wolfsholz Presszementbau Akt.-Ges.

Berlin W. 9, Linkstrasse 38 und Wien II, Taborstrasse 29

Abteilung A: Tief- und Wasserbau.

Wiederherstellung u. Verstärkung schadhafter Bauwerke.
 ::: Brücken, Pfeiler und Fundamente :::
Trockenlegung und Sicherung von Tunnels,
 I-: Stollen, Schächten und Grundbauten :::
Dichtung von Docks, Schleusen,
 Brunnen, Gas- und Hochbehältern, Sperr-
 mauern und Dämmen :::

Abteilung B: Hochbau.

Sanierung einsturzdrohender Baudenkmäler und Monumentalbauten
Standfestmachung und Besserung wankender Hochbauten, Türme und Kirchen
Schutz von Gebäuden gegen Bergwerkschäden und Erdbewegungen
Trockenlegung nasser Mauern mittelst Durchsägung und eingepresster Isolierschichten

Abteilung C: Gründungsarbeiten.

Fundierung schwerer Maschinen-Fundamente — **Staumauern und Wehrbauten** nach eig. Bauverfahren
Versteinerungen d. Untergrundes

Pressbetonpfähle
 Zementeinpressungen — Bohrarbeiten

In- und ausländische Patente. — Erste Empfehlungen.

Heinrich Brändli, Horgen

Asphalt-, Dachpappen- und Holzzementfabrik
 Telephone Nr. 38 liefert Telephone Nr. 38

Asphalt-Isolierplatten

für wasserdichte Eindeckungen bei: **Eisenbahnen, Strassen, Hoch- und Tiefbauarbeiten**, in nur prima Qualität, je nach Angabe der Verwendungsarten. Referenzen zu Diensten. — Fachmännische Ratschläge.
 Telegramme: **Heinrich Brändli, Horgen.**



Erfindungs-Patente
 Marken-Muster- & Modell-Schutz im In- u. Ausland
H. KIRCHHOFER vormals
 Bourry-Séquin & Co., ZÜRICH
 1880. Gegründet.

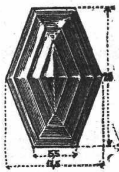
Kgr. Sachsen.
Technikum Mittweida.
 Direktor: Professor Holz.
Höheres techn. Institut
 f. Elektro- u. Maschinentechnik.
 Sonderabteilungen für Ingenieure,
 Techniker und Werkmeister.
 El. u. Maschinen-Laboratorien.
 Lehrfabrikwerkstätten.
 Älteste u. besuchteste Anstalt.
 Progr. etc. gratis
 v. Sekretariat.

Koch & Cie., Baumaterialien-Handlung, Basel

Telephon: Nr. 2977

vormals E. Baumberger & Koch

Telegr.-Adr.: Asphalt Basel



::: Falconnier's Glasbausteine :::

aus geblasenem Glase

Glas-Prismen und -Reflektoren

bringen Tageshelle in dunkle Räume



Schürmann's Anker - Eisen

aus Siemens-Martin-Flusseisen. Werden auf der Baustelle kalt verarbeitet.

Nagelbare Bims-Dübelsteine

aus besonders geeignetem, präpariertem Bimsstein in schweizer. Backsteinformat 24 x 12 x 6 cm.

Aktiengesellschaft der Dillinger Hüttenwerke

in Dillingen a. d. Saar (Rheinpreussen)

liefert:

Blechscheissarbeiten

aller Art, wie **glatte Rohre** von 250—3000 mm l. W. bis zu 50 mm Blechstärke in grössten Längen, für Dampf-, Wind-, Gas-, Wasser- und Kanalisations-Rohrleitungen, **Windkessel, Verzinkungskessel, Waggontransportkessel** usw. — Besonderheit:

Hochdruckrohrleitungen für Wasserkraftanlagen

Ferner **Flusseisenbleche** aus Ia. Siemens-Martin- od. Thomas-Stahl, **bestgeeignet zur Herstellung genieteteter Rohre.**

Vertreter für die Schweiz: **Henri Schoch, Zürich, Postfach Neumünster.**



COVENTRY

Geräuschlose Kettenantriebe

Vorteilhafteste Kraftübertragung für Maschinen aller Art.

Wenig Raum beanspruchend
Beste Kraftausnutzung
Geräuschlos
Haltbar

Coventry Chain Co. Ltd., Coventry
(England)

AMSLER & CO., FEUERTHALEN
Generalvertreter für die Schweiz.

Kataloge und Offerten kostenlos.



Richard Beuttner & Co., Zürich Tel. 544
Blattgold & Bronzen
Pinse! & Schwämme

OFENFABRIK SURSEE

Grösste Ofenfabrik der Schweiz



KÖCHHERDE

für Private
Restaurants/Hotels
Preislisten Gratis



Die Solothurner Gaskoch- und Heizapparate

sind die bequemsten, solidesten, vollkommensten und **sparsamsten** aller bekannten Systeme. Kombinierbar mit einfachen und doppelten **Perfekt-** und **Sparbrennern**. Die neuen **Patent-Sparbrenner „Soletta W“** sind nachweisbar die **sparsamsten** aller bis jetzt existierenden Brenner.

Vorrätig bei den Gaswerken und bessern Installationsgeschäften.

Für junge Baumeister!
Italienisch in 2 bis 3 Monaten.
Sprachen-Institut Prof. Dr. Augustin, Lugano.

PATENT-ANWÄLTE
E. BLUM & Co DIPL. INGENIEURE
GEGRÜNDET 1878 - ZÜRICH - BAHNHOFSTR. 74

Giesserei Bern

in Bern

Konstruktionswerkstätten

Werk der Gesellschaft
der L. von Roll'schen Eisenwerke



Telegramme: Giesserei Bern
Telephon 1066

liefert als Spezialität:

Hebezeuge
Eisenbahnmaterial
Schleusen- und Wehreinrichtungen
Zahnradbahnmaterial
Standseilbahnen

CI.102. Giesserei Bern