

**Zeitschrift:** Schweizerische Bauzeitung  
**Herausgeber:** Verlags-AG der akademischen technischen Vereine  
**Band:** 63/64 (1914)  
**Heft:** 5

## Werbung

### Nutzungsbedingungen

Die ETH-Bibliothek ist die Anbieterin der digitalisierten Zeitschriften. Sie besitzt keine Urheberrechte an den Zeitschriften und ist nicht verantwortlich für deren Inhalte. Die Rechte liegen in der Regel bei den Herausgebern beziehungsweise den externen Rechteinhabern. [Siehe Rechtliche Hinweise.](#)

### Conditions d'utilisation

L'ETH Library est le fournisseur des revues numérisées. Elle ne détient aucun droit d'auteur sur les revues et n'est pas responsable de leur contenu. En règle générale, les droits sont détenus par les éditeurs ou les détenteurs de droits externes. [Voir Informations légales.](#)

### Terms of use

The ETH Library is the provider of the digitised journals. It does not own any copyrights to the journals and is not responsible for their content. The rights usually lie with the publishers or the external rights holders. [See Legal notice.](#)

**Download PDF:** 02.04.2025

**ETH-Bibliothek Zürich, E-Periodica, <https://www.e-periodica.ch>**

# Schweizerische Bauzeitung

**Abonnementspreis:**

 Schweiz 25 Fr. jährlich  
 Ausland 30 Fr. jährlich

**Für Vereinsmitglieder:**

 Schweiz 20 Fr. jährlich  
 Ausland 24 Fr. jährlich  
 sofern beim Herausgeber  
 :: abonniert wird ::

**WOCHENSCHRIFT**
**FÜR BAU-, VERKEHRS- UND MASCHINENTECHNIK**

GEGRÜNDET VON A. WALDNER, ING. HERAUSGEBER A. JEGHER, ING., ZÜRICH

Verlag des Herausgebers. — Kommissionsverlag: Rascher &amp; Cie., Zürich und Leipzig

**ORGAN**

DES SCHWEIZ. ING.- &amp; ARCHITEKTEN-VEREINS &amp; DER GESELLSCHAFT EHEM. STUDIERENDER DER EIDG. TECHN. HOCHSCHULE.

**Insertionspreis:**

 4-gespart. Petitzelle oder  
 deren Raum . 30 Cts.  
 Haupttitelseite: 50 Cts.  
 Alleinige Inseraten-An-  
 nahme: Rudolf Mosse,  
 Annoncen-Expedition,  
 Zürich, Basel und deren  
 Filialen und Agenturen

Beachten Sie in der Schweizer. Landesausstellung

**die Aufzugsanlagen**

 in „Hospes“ (Hotellerie) 4, Maggi Pavillon 1,  
 :: Maschinenhalle 2, Milchwirtschaft 2 ::


von

**Schindler & Cie., Luzern**

Älteste Aufzügefabrik der Schweiz.

## Rova Strebel Catena

Kessel

Kessel

Kessel

für Zentralheizung und Warmwasserversorgung

**Strebelwerk Zürich**


Schutzmarke



Schutzmarke

**Gustav Bodmer & Cie**  
 Zürich 8

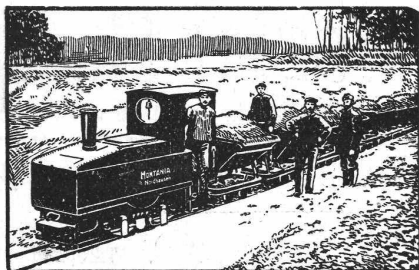
**Specialisten für Cheminées**

## Lichtpaus- Einrichtungen

für Tages- und elektrische Belichtung

**Carl Ebner jr., Schaffhausen**

## Motor-Lokomotiven


 für Benzin-, Benzol- und Spiritus-Betrieb  
 in Schmal- und Normal-Spur

 Sofortige Betriebsbereitschaft  
 Keine Feuergefahr  
 Geringe Betriebskosten  
 Einfachste Bedienung

Schweizer. A.-G.

**Orenstein & Koppel, Zürich 1**

vis-à-vis Hauptbahnhof

**Oensingen-Balsthal-Bahn.**

**Ausschreibung v. Abbrucharbeiten.**

Infolge Erweiterung des Bahnhofes Balsthal ist daselbst der 1899 erstellte gemauerte Lokomotivschuppen und der angebaute hölzerne Wagenschuppen abzubrechen. Der Lokomotivschuppen hat eine überbaute Bodenfläche von 213 m<sup>2</sup>, der Wagenschuppen eine solche von 181 m<sup>2</sup>; beide Gebäude haben Falzziegelbedachung.

Die Zeichnung der Gebäude und die Bauvorschriften können bis zum **14. August** bei der unterzeichneten Stelle im Aufnahmsgebäude Balsthal eingesehen werden. Ebenda sind Angebote bis zum **21. August** schriftlich einzureichen.

Balsthal, den 27. Juli 1914.

Betriebsdirektion  
der Oensingen-Balsthal-Bahn.

**Kalkwerke Hergiswil**

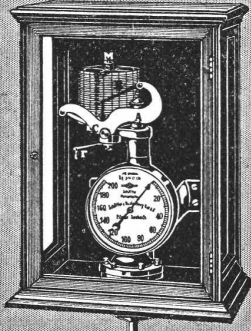
(Nidwalden)

**Kalko** gelöschter Weisskalk  
in Säcken

**Prima Stückkalk**

in Fässern

SCHÄFFER & BUDENBERG  
G. m. b. H.  
FILIALE SEEBACH  
Post- und Bahnhofsstation Oerlikon.



Manometer, Zugmesser, Thermometer  
mit und ohne Registrierung.  
Unentbehrliche Instrumente  
für Maschinen- u. Dampfessel-Betrieb.

**Thonwerk Biebrich A.-G.**

Chamottefabrik

Biebrich am Rhein.

**Hochfeuerfeste u. säurebeständige Produkte.**

Normal- und Façonsteine aller Art, Chamottemörtel,  
Retorten, Muffeln etc. Bau kompletter Ofenanlagen.

Beste Referenzen und Zeugnisse aus der Schweiz.

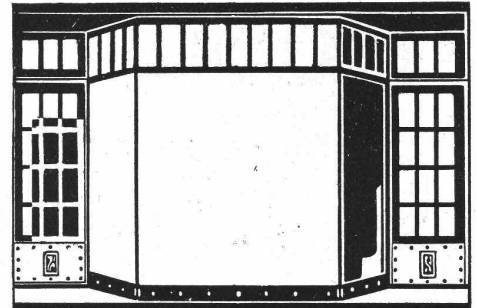
**Sponagel & Co., Zürich**  
Baumaterialien

Spezialgeschäft für keramische  
**Boden- und Wandbeläge**  
**Kunstglasurplatten : Wandbrunnen**  
**Mutz-Keramik.**

Generalvertreter erstklassiger Fabriken.  
Kunstgerechte Ausführung der Versetzarbeiten durch  
eigene, geschulte Facharbeiter.

Kataloge und Preislisten zu Diensten.  
Reichhaltige Muster-Ausstellung Sihlquai 139—143.

**F. GAUGER & C<sup>o</sup>**  
**ZÜRICH**



**GESCHÄFTSFRONTEN**  
**LADENUMBAUTEN**

IN EISEN · KUPFER · BRONCE

**Fensterstoren**

mit und ohne automatischer Ausstellvorrichtung. Patent 23445.

**Mertzlufft, Zürich I,** Spiegelgasse 29

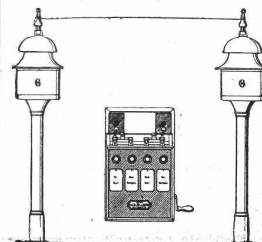
**Möbelfabrik.** Rindermarkt 26

**Markisen- und Storenfabrik** Gegründet 1865

**Hasler A.-G., Bern**

vorm. Telegraphen-Werkstätte von G. Hasler — Gegründet 1852

**Telephon- und Telegraphen-Apparate**

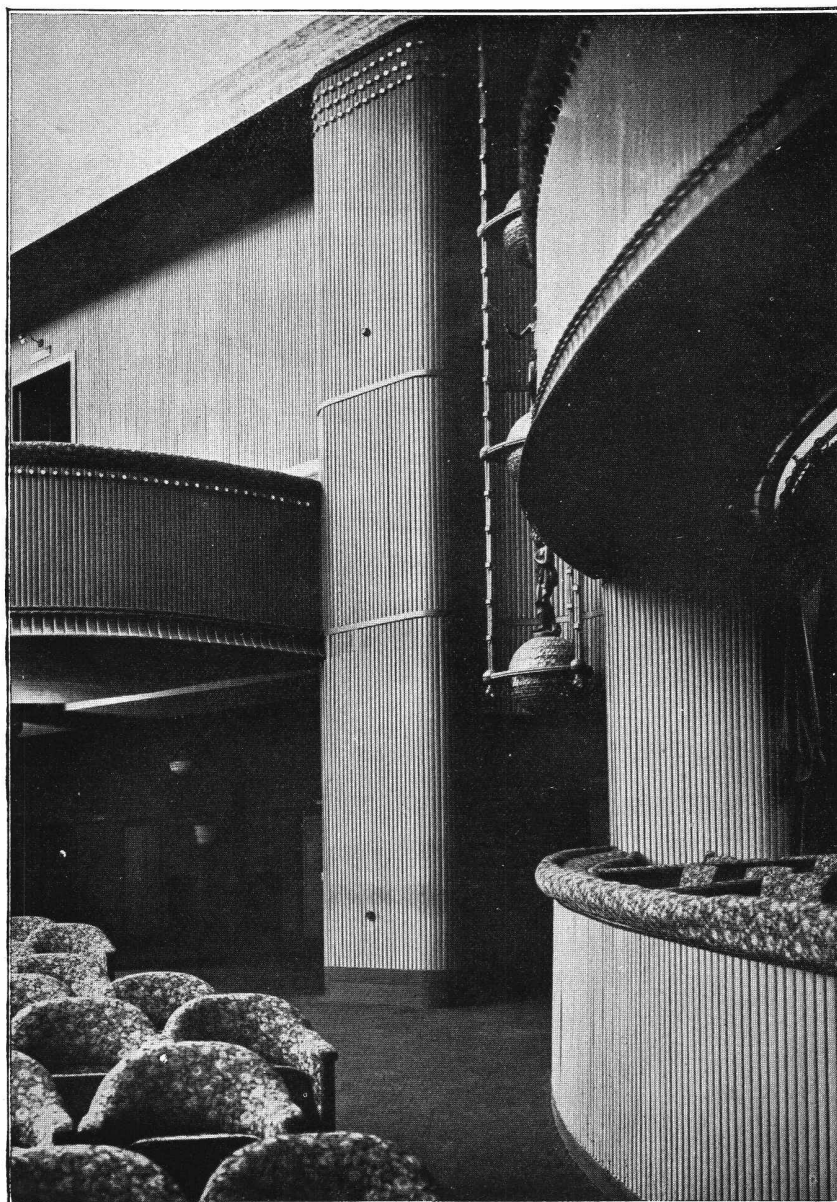


Spezielle  
Telephone für Starkstromanlagen

**Elektrische Block-  
u. Signal-Apparate**  
für Eisenbahnen

# Holzstab-Paneel D. R. P.

⟨Deutsches Reichspatent und Patente in allen Kulturstaaten⟩



Heinrich Wollheim & Ossenbach

Industriegesellschaft m. b. H.

Berlin W 9, Voß-Strasse 18

Text umseitig.

# Holzstab=Paneel D.R.P.

⟨Deutsches Reichspatent und Patente in allen Kulturstaaten⟩

ist die einzige  
maschinell hergestellte, zur Montage  
fertige, massive Holz=Verkleidung

Billig und vornehm

Dauerhaft durch zweckmäßige Konstruktion

Größte Widerstandsfähigkeit gegen Temperatureinflüsse

Kein Platzen und Werfen des Holzes

Sofortige Verwendbarkeit auf jeder gebogenen Fläche

Kürzeste Lieferfrist, einfache Montage

## Heinrich Wollheim & Ossenbach

Industriegesellschaft m. b. H.

Berlin W 9, Voßstraße 18

Generallizenzen für mehrere Bezirke noch zu vergeben

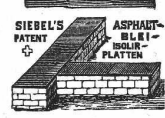
# Asphalt-, Beton- & Holzpflästerungs-Arbeiten

aller Art

Koch & Cie., vormals E. Baumberger & Koch, Basel



Holzzement- und Dachpapp-Dächer, Asphalt-Kegelbahnen, Asphalt-Parkett, Plättchen-Beläge



Stebel's Asphalt-Blei-Isolierungen gegen Feuchtigkeit :: Isolierungen gegen Wärme und Kälte mit imprägnierten Korkplatten. — Mehrjährige Garantie für alle Arbeiten.

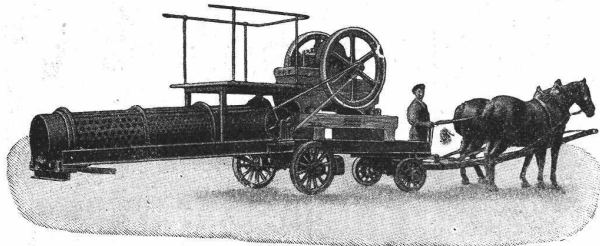
## SILICIUM-CARBID

zur Vermeidung der Abnützung und des Glitschigwerdens von **Cementböden, Cementstufen, hydraulisch gepressten Bodenplatten** etc. Ferner für **Cementarbeiten** jeglicher Art, besonders für **Wasser-Druckanlagen** aus Beton, zur Verhinderung des Auswaschens etc. **liefert billigst**

**Elektrizitätswerk LONZA A.-G., BASEL.**

## Max Friedrich & Co., Maschinen-Fabrik, Leipzig-Plagwitz W.

43jährige Spezialität.



Ortsfeste und fahrbare Sandmahlanlagen.  
Automobilsteinbrecher, Schotteranlagen auf Automobilen.

### Ortsfeste, fahrbare **Schotteranlagen**

mit Patentsteinbrecher in neuester verbesserter Konstruktion mit doppelseitig schwingender und dabei das Material durchreissender Brechbacke, erzielt bei hervorragender Leistung einen möglichst gleichmässigen Bruch.

Ueber 300 Patentsteinbrecher in kurzer Zeit geliefert.  
Erstklassige Referenzen. Ia Zeugnisse.

Zerkleinerungsanlagen — Mahlanlagen — Sieb-  
anlagen — Kieswaschanlagen  
Benzinlokomotiven — Dampflokomotiven

## Ed. Züblin & Cie

Zürich

Basel

Ingenieur-Bureau  
Bauunternehmung

Brücken — Viadukte — Geschäftshäuser — Fabriken — Reservoirs  
— Remisen — Betonkane —  
Fundationen



Eisenbahn-Viadukt bei Langwies an der Linie Chur-Arosa, Gesamtlänge 286 m, Bauzeit 1913-1914.

☞ Schluss für die Inserate je Dienstags, abends.

# Patentverkauf oder Lizenzabgabe.

Der Inhaber des Schweizer Patentes Nr. 37563 betreffend:  
**Sammelbeckenanlage für  
 Wasserkraftwerke,**

wünscht mit schweizerischen Fabrikanten in Verbindung zu treten behufs Verkaufs des Patentes, bezw. Abgabe der Lizenz für die Schweiz, zwecks Fabrikation des Patentgegenstandes in der Schweiz.

Reflektanten belieben sich um weitere Auskunft zu wenden an das Patentanwaltsbureau **E. Blum & Co.**, Bahnhofstrasse 74, Zürich I.

**Kittlose Glasbedachungen.**  
 System Zimmermann



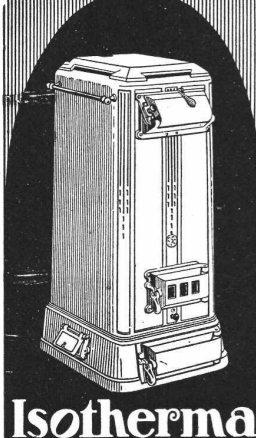
**PAUL APPEL**  
 Zürich, Limmatstrasse 55  
 Bern, Länggasse 26



**Fensterladen-  
 Innenöffner  
 und Feststeller D. R. G. M.**  
 Bestes und billigstes System, tausendfach bewährt. Prospekt kostenlos.

**Fritz Kühne, Dresden A 19**

**BAU- U. MÖBELSCHREINEREI  
 H. HARTUNG**  
 ZÜRICH 7 :: HEGIBACHSTR. 47  
 GESAMTER INNENAUSBAU  
 WOHNUNGS-AUSSTATTUNG  
 BÜRO-U. BIBLIOTHEKMÖBEL  
 :: EINZEL-AUSFÜHRUNG ::

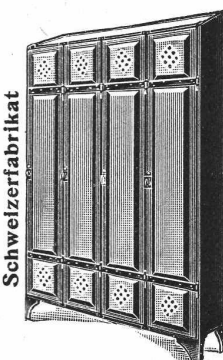


**Isotherma**

Für die moderne Einfamilienhaus- und  
**Etagenheizung**  
 bevorzugt man den Union-Briketkessel  
**Isotherma.**

Kein Auslöschen des Feuers, daher  
 Kein wiederholtes Anheizen.  
 Genaueste Anpassung an den Wärme-  
 bedarf wie bei keinem andern Kessel.  
 Keine Schlacken.  
 Betrieb mühelos und sauber.  
 Sehr ansprechendes Aeussere.  
 Gesellschaft  
 der L. v. Roll'schen Eisenwerke  
**Eisenwerk Clus.**

Zu beziehen durch jede Heizungsfirma.



**Kempf & Co**  
 Herisau

**Eiserne  
 Kleider-Schränke**

für Bureau, Fabriken, Waren-  
 häuser, Institute etc.

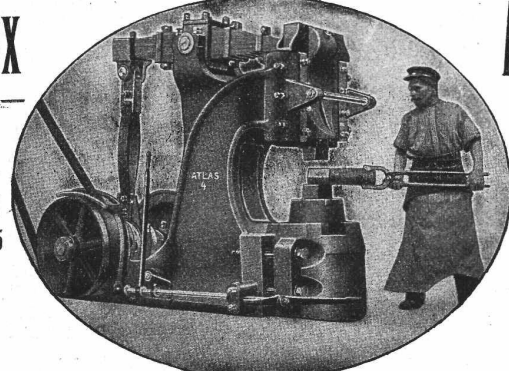
Aeltestes Geschäft dieser Branche der  
 Schweiz. Jede Spezialausführung.  
 Solide und rasche Bedienung. Prima  
 Referenzen

Schweizerfabrikat Billigste Preise

Prospekte gratis und franko

**ZENTRALHEIZUNGEN**  
 erstellen  
**MOERI & Co** Zentralheizungsfabrik  
 LUZERN.

**Ajax**



**Ajax**

D. R. Patent 232685

Ueber 1900 St. verkauft

**Blattfeder-Hämmer** von 15 bis 300 kg Bärge wicht.  
**Rudolf Schmidt & Co.**, Wien X., Favoritenstrasse 213.  
 Allein-Vertretung für die Schweiz: **C. Schaefer & Co.**, Basel.

**Deutzer Dieselmotoren**  
 stehender und liegender Konstruktion  
 für Betrieb mit Rohöl, Teeröl etc.



Vorzüglichste Ausführung. Prima schweizerische Referenzen.  
**Zweitakt-Rohölmotoren.** Einfach — Billig.  
**Deutzer Gas-Benzin-Petrolmotoren.**  
 Prospekte — Kostenvoranschläge gratis durch  
**Gasmotoren-Fabrik „DEUTZ“ A.-G. ZÜRICH**



# COVENTRY

## Geräuschlose Kettenantriebe

Vorteilhafteste Kraftübertragung für Maschinen aller Art.

Wenig Raum beanspruchend  
Beste Kraftausnützung  
Geräuschlos  
Haltbar

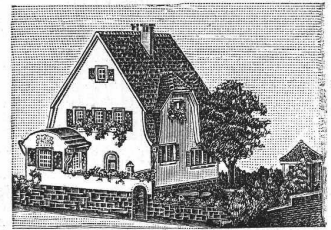
**Coventry Chain Co. Ltd., Coventry**  
(England)

### AMSLER & CO., FEUERTHALEN

Generalvertreter für die Schweiz.

**Kataloge und Offerten kostenlos.**

**PATENT-ANWÄLTE**  
**E. BLUM & C<sup>o</sup>** DIPL. INGENIEURE  
GEGRÜNDET 1878 · ZÜRICH · BAHNHOFSTR. 74



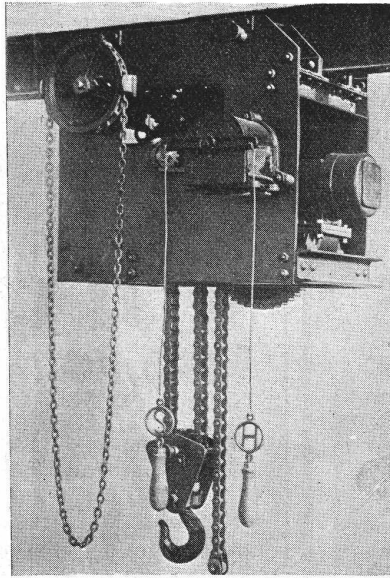
### Kartonmodelle

Hoch- und Tiefbauten in Karton  
Reliefs in Spezialmasse  
Holzkonstruktionen.

#### H. Langmack

ZÜRICH, Forchstrasse 290  
Atelier für Kartonmodelle.

Prima Referenzen von Privaten und  
Behörden.



# J. BRUN & Co

## NEBIBON

Fabrikation v. modernen

## :: HEBEZEUGEN ::

## BAUMASCHINEN

als

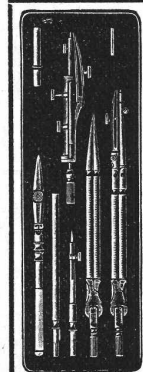
Elektro-Flaschenzüge  
Elektro-Laufkatzen  
Elektro-Laufwinden  
Elektro-Laufkranen  
Hand-Hebezeuge jeder Art  
Beton-Mischmaschinen  
Bau-Pumpen

Kataloge zu Diensten.



**Institut Minerva**  
Zürich

Rasche und gründl.  
Vorbereitung auf die  
**Maturität**



### Präzisions- Reisszeuge

**Clemens Riefler**  
Nesselwang u. München  
(Bayern).

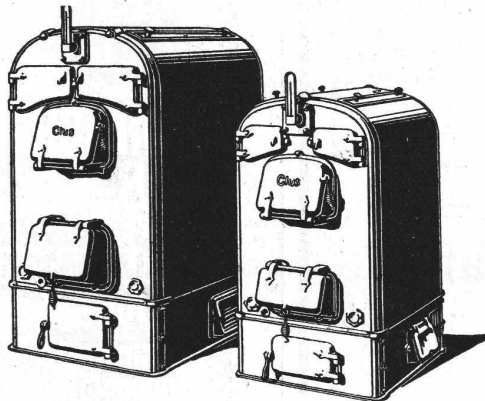
Gegründet 1841.  
Paris 1900 Grand Prix.  
Brüssel 1910  
Zwei Grand Prix.  
Illustr. Preislisten gratis  
Die Zirkel der echten  
Rieflerreisszeuge  
sind am Kopf mit  
dem Namen RIEFLER  
gestempelt.

In ZÜRICH IV bei  
RICH. CORADI.

GESELLSCHAFT DER LUDW. VON ROLL'SCHEN EISENWERKE  
· FILIALE: EISENWERK CLUS KT. SOLOTHURN ·

# CLUSER HEIZKESSEL

für Warmwasser- und Nieder-  
druck-Dampfheizung, sowie für  
gewerbliche Anlagen



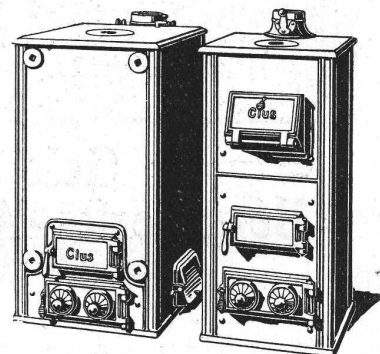
Bewährtes System.  
Bequeme Reinigung  
während dem Betriebe.

## Radiatoren

55 verschiedene Modelle

Rippenröhren und Rippenheiz-  
körper, Wärmeplatten, Ventile,  
Formstücke, Flanschen in Guss-  
und Schmiedeisen.

Zu beziehen  
durch die Installationsfirmen.

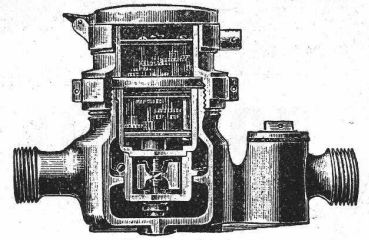
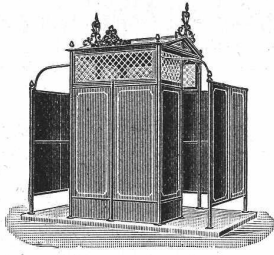




# F. Ernst, Ing., Zürich

Alleiniger Concessionär für die Schweiz  
der in den meisten Kulturstaaten pat. Oel-Pissoirs,  
System Beetz

Generalvertretung für die Schweiz der bestrenommierten  
**Wassermesserfabrik Andrae.**  
Beliebtester Präzisionswassermesser.  
Prospekte und Kataloge gratis.



Trockenläufer

## Heinrich Brändli, Horgen

Asphalt-, Dachpappen- und Holzzementfabrik  
Telephon Nr. 38 liefert Telephon Nr. 38

### Asphalt-Isolierplatten

für wasserdichte Eindeckungen bei: **Eisenbahnen, Strassen, Hoch- und Tiefbauarbeiten**, in nur prima Qualität, je nach Angabe der Verwendungsarten. Referenzen zu Diensten. — Fachmännische Ratschläge. Telegramme: **Heinrich Brändli, Horgen.**



**Patentanwalt**  
Dipl.-Ing. **Hch. Riese**  
Zürich  
Limalquai 34.  
Rudolph Mosse-Haus.

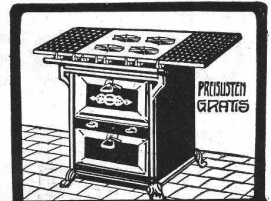
Hochbau Tiefbau Maschinenb. Elektrotech.  
**Technikum Konstanz**  
Mod. Neubau am Bodensee

**KOCHHERDFABRIK**  
"ZAEHRINGIA"  
Freiburg - Schweiz  
Grösste Special-Fabrik der Schweiz



moderner  
Küchen-Einrichtungen  
für **Hôtels, Restaurants, Anstalten, Private, etc.**  
Kostenvoranschläge u. Ingenieurbesuch gratis.

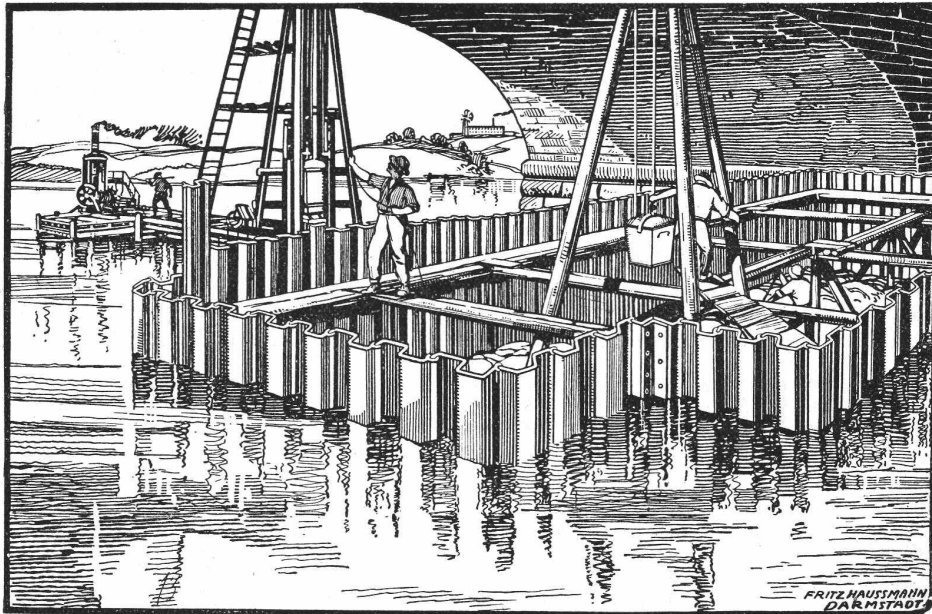
**Patent-Anwalt**  
J. AUMUND, Ing. ZÜRICH.  
Telephon 2967 Rennweg 48  
Etabl. 1893



**OFENFABRIK SURSEE**  
**GASHERDE**  
IN ALLEN GRÖSSEN  
Nachweisbar  
sparsamste u.  
leistungsfähigste  
aller Systeme

# Nietlose Eisen-Spundwände

System „Rothe Erde“ — Deutsches Reichspatent u. Auslandspatente



## Gelsenkirchener Bergwerks - Aktien - Gesellschaft

Abteilung Aachener Hütten-Verein Aachen-Rothe Erde

Man verlange **Spezial-Prospekt**